



Rada  
Unii Europejskiej

Bruksela, 25 lutego 2021 r.  
(OR. en)

6525/21

STAT 10  
FIN 136

**PISMO PRZEWODNIE**

---

Od: Sekretarz generalna Komisji Europejskiej (podpisała dyrektor Martine DEPREZ)

Data otrzymania: 15 lutego 2021 r.

Do: Jeppe TRANHOLM-MIKKELSEN, sekretarz generalny Rady Unii Europejskiej

---

Nr dok. Kom.: COM(2021) 60 final

---

Dotyczy: SPRAWOZDANIE KOMISJI w sprawie zatrudnienia personelu kontraktowego w 2017 r. i 2018 r.

---

Delegacje otrzymują w załączeniu dokument COM(2021) 60 final.

Zał.: COM(2021) 60 final



Bruksela, dnia 15.2.2021r.  
COM(2021) 60 final

## **SPRAWOZDANIE KOMISJI**

**w sprawie zatrudnienia personelu kontraktowego w 2017 r. i 2018 r.**

## Spis treści

1.	Wprowadzenie .....	2
2.	Personel kontraktowy w instytucjach, agencjach oraz wspólnych przedsięwzięciach / EIT .....	4
3.	Personel kontraktowy w Komisji Europejskiej .....	6
4.	Podział personelu kontraktowego w pozostałych instytucjach, agencjach i wspólnych przedsięwzięciach / EIT .....	28
	ZAŁĄCZNIK I .....	38

## 1. WPROWADZENIE

Niniejsze sprawozdanie stanowi wypełnienie zobowiązania wynikającego z art. 79 ust. 3 warunków zatrudnienia innych pracowników Unii Europejskiej, zgodnie z którym „Komisja przedstawia roczne sprawozdanie z zatrudnienia personelu kontraktowego, uwzględniając liczbę pracowników, obejmowane przez nich stanowiska, rozmieszczenie geograficzne i środki dostępne z budżetu dla danej grupy funkcyjnej”. Sprawozdanie zawiera informacje dotyczące lat 2017–2018, przy czym dane są zebrane na dzień 31 grudnia.

Dane znajdujące się w niniejszym sprawozdaniu dotyczą 57 różnych jednostek: a) instytucji określonych w art. 13 Traktatu o Unii Europejskiej, z wyjątkiem Europejskiego Banku Centralnego; b) organów traktowanych jak powyższe instytucje na podstawie art. 1b regulaminu pracowniczego oraz c) organów, do których regulamin pracowniczy ma zastosowanie na podstawie unijnych aktów prawnych ustanawiających te organy, zgodnie z art. 1a ust. 2 regulaminu pracowniczego<sup>1</sup>. Do organów tych należą agencje wykonawcze i zdecentralizowane, wspólne przedsięwzięcia<sup>2</sup> oraz Europejski Instytut Innowacji i Technologii (EIT).

Dane dotyczące Komisji obejmują cały personel kontraktowy, tj. personel finansowany z administracyjnej, operacyjnej i badawczej linii budżetowej, a także z dochodów wynikających z umów o gwarantowanym poziomie usług z innymi instytucjami i organami<sup>3</sup>.

Kategorię „personel kontraktowy” utworzono w 2004 r. w ramach reformy regulaminu pracowniczego. Od tego czasu personel kontraktowy ma swój użyteczny wkład w pracę instytucji, świadcząc po niższych kosztach pomoc w zadaniach administracyjnych i wnosząc umiejętności, jakie instytucje nie zawsze mają do swojej dyspozycji.

W artykułach 3a i 3b warunków zatrudnienia innych pracowników Unii Europejskiej określono rolę personelu kontraktowego i funkcje, jakie może on pełnić.

---

<sup>1</sup> Należy zwrócić uwagę, że regulamin pracowniczy nie ma zastosowania do Europejskiego Banku Centralnego i Europejskiego Banku Inwestycyjnego (w tym Europejskiego Funduszu Inwestycyjnego), które przyjęły szczegółowe przepisy w odniesieniu do swojego personelu na podstawie art. 36 ust. 1 protokołu nr 4 oraz art. 11 ust. 7 protokołu nr 5 załączonych do Traktatów. W niniejszym sprawozdaniu nie wymieniono też Jednolitej Rady ds. Restrukturyzacji i Uporządkowanej Likwidacji, ponieważ nie zatrudnia ona pracowników kontraktowych. Instytucje te nie wchodzą zatem w zakres niniejszego sprawozdania.

<sup>2</sup> Zob. art. 187 TFUE.

<sup>3</sup> Należy zauważyć, że dane budżetowe (przekazywane co roku władzy budżetowej wraz z projektem budżetu – dokument roboczy, części II i III) wskazują liczbę członków personelu kontraktowego aktualną na dzień przedstawienia projektu budżetu (w tym liczbę członków personelu kontraktowego zatrudnionych z wykorzystaniem dochodów przeznaczonych na określony cel), czyli liczbę członków personelu na dzień 1 kwietnia roku N-1 (gdzie N jest rokiem projektu budżetu), wykonanie budżetu z roku N-2 oraz wnioski o przyznanie środków zawierające szacunkową liczbę ekwiwalentów pełnego czasu pracy (EPC) na rok N. To wyjaśnia wszelkie różnice dotyczące liczby personelu kontraktowego, jakie mogą wystąpić między różnymi źródłami danych. Ponieważ środki na pokrycie kosztów personelu zewnętrznego pochodzą z kilku linii budżetowych bez różnicowania kategorii tego personelu, dane budżetowe przedstawiają najlepsze możliwe szacunki opierające się na prawdopodobnych średnich kosztach i ich podziale według kategorii.

Personel kontraktowy, o którym mowa w art. 3a, może zostać zatrudniony w pełnym lub niepełnym wymiarze czasu pracy i zajmować stanowiska nieuwzględnione w planie zatrudnienia:

- w przypadku służb instytucji: w celu wykonywania wyłącznie pomocniczych prac fizycznych lub administracyjnych w ramach grupy funkcyjnej I;
- w przypadku przedstawicielstw i delegatur, agencji i innych jednostek UE: w celu pełnienia funkcji określonych w art. 80 ust. 2 warunków zatrudnienia innych pracowników Unii Europejskiej w ramach grup funkcyjnych I, II, III i IV.

Tego rodzaju pracownicy są zatrudnieni w oparciu o umowę, którą po pierwszym przedłużeniu można przekształcić w umowę na czas nieokreślony.

Personel kontraktowy, o którym mowa w art. 3b, zatrudnia się w celu:

- wykonywania zadań innych niż zadania, o których mowa w art. 3a warunków zatrudnienia innych pracowników Unii Europejskiej, na stanowisku nieuwzględnionym w planie zatrudnienia; lub
- zastąpienia urzędnika lub pracownika zatrudnionego na czas określony, który tymczasowo nie jest w stanie wykonywać swoich obowiązków.

Tego rodzaju pracowników zatrudnia się na krótsze okresy, które wynoszą od minimum 3 miesięcy do maksymalnie 6 lat.

W art. 80 warunków zatrudnienia innych pracowników Unii Europejskiej wskazano powiązanie między grupą funkcyjną („GF”) a rodzajami zadań, jakie mogą być wykonywane przez personel kontraktowy:

<b>Grupa funkcyjna</b>	<b>Grupy zaszeregowania</b>	<b>Zadania</b>
<b>IV</b>	13 do 18	Zadania administracyjne, doradcze, językowe oraz równoważne zadania techniczne, wykonywane pod nadzorem urzędników lub pracowników zatrudnionych na czas określony
<b>III</b>	8 do 12	Zadania wykonawcze, redakcyjne, księgowość oraz inne równoważne zadania techniczne, wykonywane pod nadzorem urzędników lub pracowników zatrudnionych na czas określony
<b>II</b>	4 do 7	Zadania biurowe i prace sekretarskie, prowadzenie biura oraz inne równoważne zadania, wykonywane pod nadzorem urzędników lub pracowników zatrudnionych na czas określony
<b>I</b>	1 do 3	Praca fizyczna i pomoc w zadaniach administracyjnych, wykonywane pod nadzorem urzędników lub pracowników

		zatrudnionych na czas określony.
--	--	----------------------------------

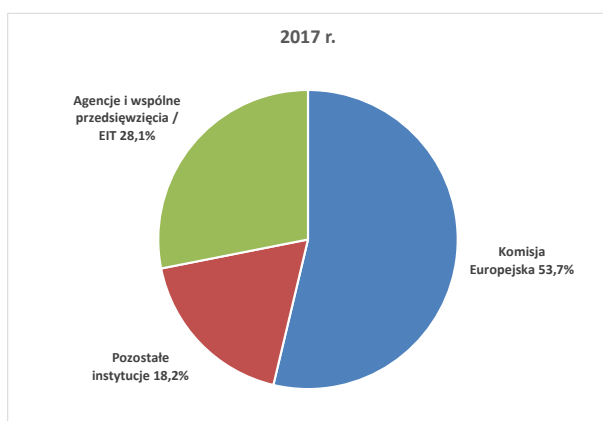
## 2. PERSONEL KONTRAKTOWY W INSTYTUCJACH, AGENCJACH ORAZ WSPÓLNYCH PRZEDSIĘWZIĘCIACH / EIT

Liczba pracowników kontraktowych na dzień 31 grudnia danego roku rozkłada się w następujący sposób:

**Tabela 1 – Liczba pracowników kontraktowych w Komisji, pozostałych instytucjach oraz agencjach i wspólnych przedsięwzięciach / EIT w 2017 r.**

Komisja Europejska	7165
Pozostałe instytucje	2425
Agencje i wspólne przedsięwzięcia / EIT	3749

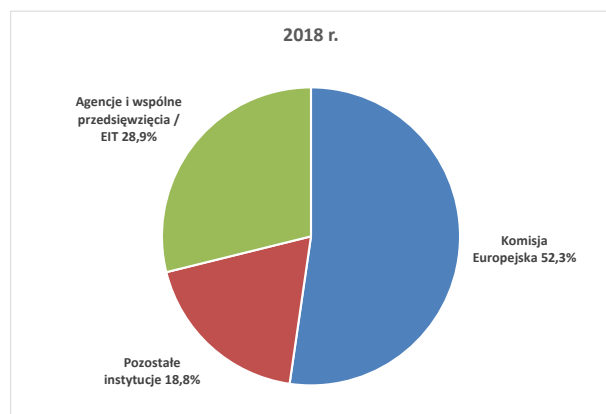
**Tabela 2 – Podział pracowników kontraktowych w Komisji, pozostałych instytucjach oraz agencjach i wspólnych przedsięwzięciach / EIT w 2017 r.**



**Tabela 3 – Liczba pracowników kontraktowych w Komisji, pozostałych instytucjach oraz agencjach i wspólnych przedsięwzięciach / EIT w 2018 r.**

Komisja Europejska	7238
Pozostałe instytucje	2608
Agencje i wspólne przedsięwzięcia / EIT	3995

**Tabela 4 – Podział pracowników kontraktowych w Komisji, pozostałych instytucjach oraz agencjach i wspólnych przedsięwzięciach / EIT w 2018 r.**



**Tabela 5 – Zmiana liczby pracowników kontraktowych w Komisji, pozostałych instytucjach oraz agencjach i wspólnych przedsięwzięciach / EIT (2017 r. w stosunku do 2016 r.)**

Komisja Europejska	+ 0,48%
Pozostałe instytucje	+ 7,59%
Agencje i wspólne przedsięwzięcia / EIT	+ 7,42%

**Tabela 6 – Zmiana liczby pracowników kontraktowych w Komisji, pozostałych instytucjach oraz agencjach i wspólnych przedsięwzięciach / EIT (2018 r. w stosunku do 2017 r.)**

Komisja Europejska	+ 1,02%
Pozostałe instytucje	+ 7,55%
Agencje i wspólne przedsięwzięcia / EIT	+ 6,56%

**Tabela 7 – Zmiana względnego udziału Komisji, pozostałych instytucji oraz agencji i wspólnych przedsięwzięć / EIT w zatrudnieniu pracowników kontraktowych (2017 r. w stosunku do 2016 r.)**

Komisja Europejska	- 1,67%
Pozostałe instytucje	+ 0,67%
Agencje i wspólne przedsięwzięcia / EIT	+ 1,00%

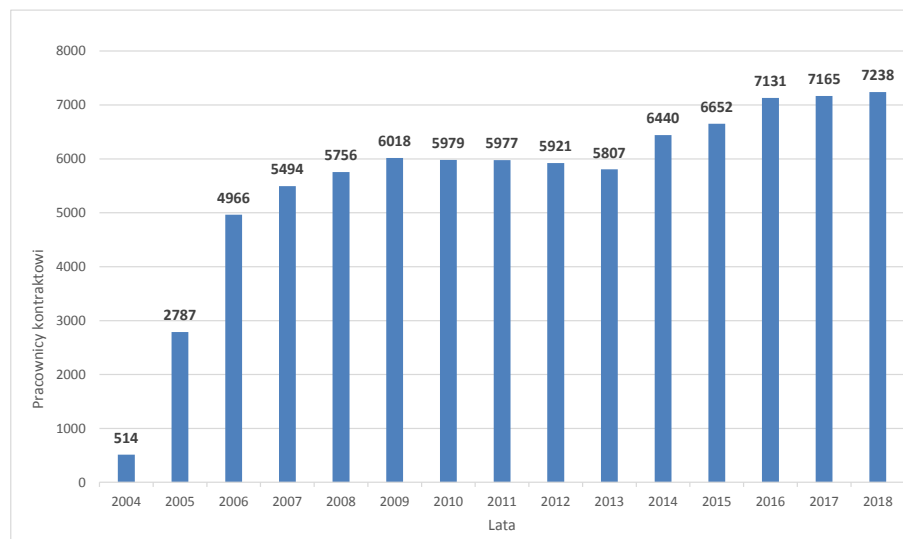
**Tabela 8 – Zmiana względnego udziału Komisji, pozostałych instytucji oraz agencji i wspólnych przedsięwzięć / EIT w zatrudnieniu pracowników kontraktowych (2018 r. w stosunku do 2017 r.)**

Komisja Europejska	- 1,42%
Pozostałe instytucje	+ 0,66%
Agencje i wspólne przedsięwzięcia / EIT	+ 0,76%

### 3. PERSONEL KONTRAKTOWY W KOMISJI EUROPEJSKIEJ

#### 3.1 Zmiany w zakresie personelu kontraktowego w Komisji Europejskiej

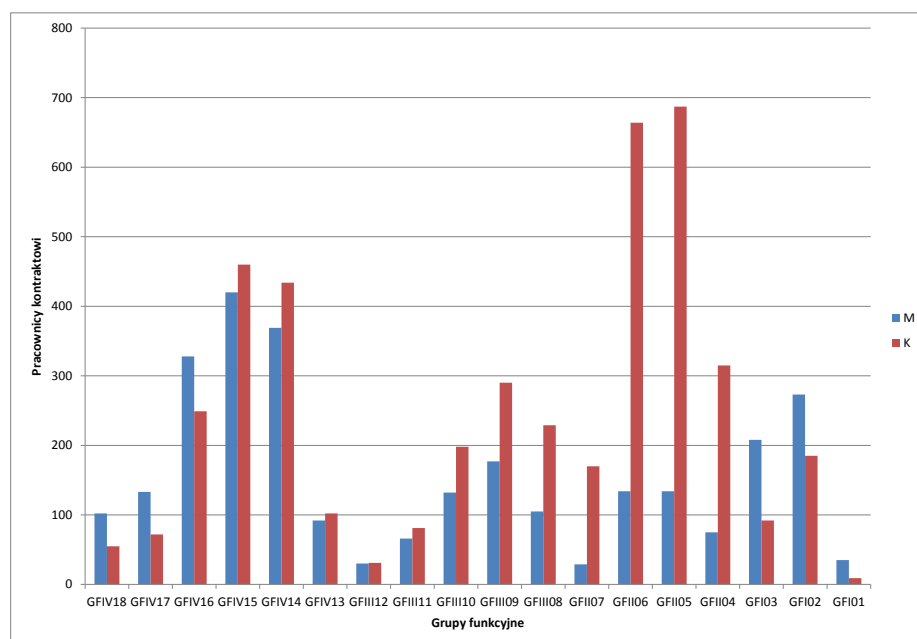
Tabela 9 – Zmiany w kolejnych latach w Komisji



#### 3.2 Podział personelu kontraktowego Komisji według płci i grupy funkcyjnej

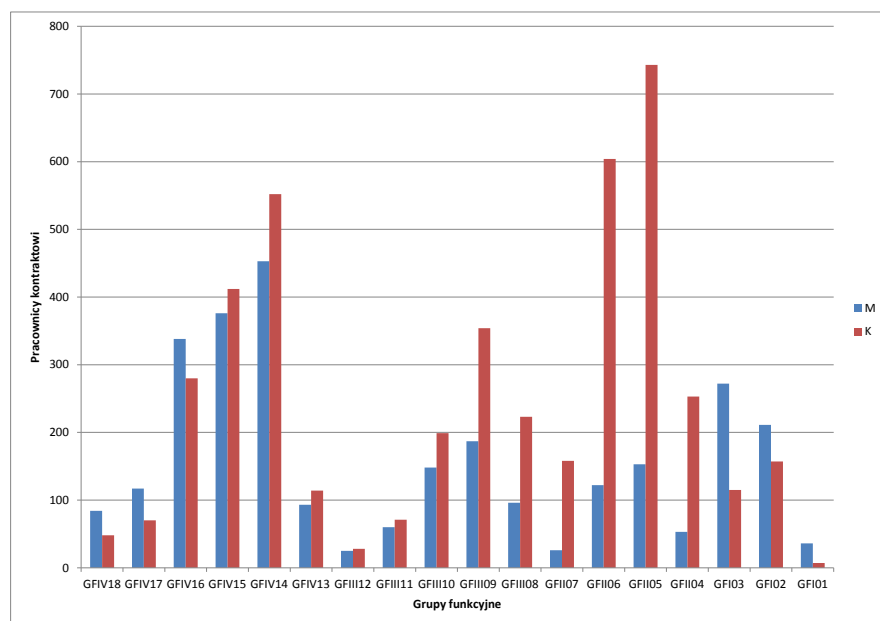
W poniższych tabelach przedstawiono podział personelu kontraktowego według płci, grupy funkcyjnej (GF) i grupy zaszergowania dla 2017 r. i 2018 r.

Tabela 10a – Podział personelu kontraktowego Komisji według płci, grupy funkcyjnej i grupy zaszergowania w 2017 r.



		Mężczyźni		Kobiety		Ogółem	
GF IV	GFIV18	102	65,0%	55	35,0%	157	5,6%
	GFIV17	133	64,9%	72	35,1%	205	7,3%
	GFIV16	328	56,8%	249	43,2%	577	20,5%
	GFIV15	420	47,7%	460	52,3%	880	31,3%
	GFIV14	369	46,0%	434	54,0%	803	28,5%
	GFIV13	92	47,4%	102	52,6%	194	6,9%
		<b>1444</b>	<b>51,3%</b>	<b>1372</b>	<b>48,7%</b>	<b>2816</b>	<b>39,3%</b>
GF III	GFIII12	30	49,2%	31	50,8%	61	4,6%
	GFIII11	66	44,9%	81	55,1%	147	11,0%
	GFIII10	132	40,0%	198	60,0%	330	24,6%
	GFIII09	177	37,9%	290	62,1%	467	34,9%
	GFIII08	105	31,4%	229	68,6%	334	24,9%
		<b>510</b>	<b>38,1%</b>	<b>829</b>	<b>61,9%</b>	<b>1339</b>	<b>18,7%</b>
GF II	GFII07	29	14,6%	170	85,4%	199	9,0%
	GFII06	134	16,8%	664	83,2%	798	36,1%
	GFII05	134	16,3%	687	83,7%	821	37,2%
	GFII04	75	19,2%	315	80,8%	390	17,7%
		<b>372</b>	<b>16,8%</b>	<b>1836</b>	<b>83,2%</b>	<b>2208</b>	<b>30,8%</b>
GF I	GFIO3	208	69,3%	92	30,7%	300	37,4%
	GFIO2	273	59,6%	185	40,4%	458	57,1%
	GFIO1	35	79,5%	9	20,5%	44	5,5%
		<b>516</b>	<b>64,3%</b>	<b>286</b>	<b>35,7%</b>	<b>802</b>	<b>11,2%</b>
<b>OGÓŁEM</b>		<b>2842</b>	<b>39,7%</b>	<b>4323</b>	<b>60,3%</b>	<b>7165</b>	<b>100%</b>

Tabela 10b – Podział personelu kontraktowego Komisji według płci, grupy funkcyjnej i grupy zaszerzegowania w 2018 r.



		Mężczyźni		Kobiety		Ogółem	
GF IV	GFIV18	84	63,6%	48	36,4%	132	4,7%
	GFIV17	117	62,6%	70	37,4%	187	6,6%
	GFIV16	338	54,7%	280	45,3%	618	21,9%
	GFIV15	376	47,7%	412	52,3%	788	28,0%
	GFIV14	453	45,1%	552	54,9%	1005	35,7%
	GFIV13	93	44,9%	114	55,1%	207	7,3%
		<b>1461</b>	<b>49,7%</b>	<b>1476</b>	<b>50,3%</b>	<b>2937</b>	<b>40,6%</b>

GF III	GFIII12	25	47,2%	28	52,8%	53	4,0%
	GFIII11	60	45,8%	71	54,2%	131	9,8%
	GFIII10	148	42,7%	199	57,3%	347	25,9%
	GFIII09	187	34,6%	354	65,4%	541	40,4%
	GFIII08	96	30,1%	223	69,9%	319	23,8%
		<b>516</b>	<b>37,1%</b>	<b>875</b>	<b>62,9%</b>	<b>1391</b>	<b>19,2%</b>

GF II	GFII07	26	14,1%	158	85,9%	184	8,3%
	GFII06	122	16,8%	604	83,2%	726	32,9%
	GFII05	153	17,1%	743	82,9%	896	40,6%
	GFII04	53	17,3%	253	82,7%	306	13,9%
		<b>354</b>	<b>16,8%</b>	<b>1758</b>	<b>83,2%</b>	<b>2112</b>	<b>29,2%</b>

GF I	GFIO3	272	70,3%	115	29,7%	387	48,3%
	GFIO2	211	57,3%	157	42,7%	368	45,9%
	GFIO1	36	83,7%	7	16,3%	43	5,4%
		<b>519</b>	<b>65,0%</b>	<b>279</b>	<b>35,0%</b>	<b>798</b>	<b>11,0%</b>

<b>OGÓŁEM</b>	<b>2850</b>	<b>39,4%</b>	<b>4388</b>	<b>60,6%</b>	<b>7238</b>	<b>100,0%</b>
---------------	-------------	--------------	-------------	--------------	-------------	---------------

### 3.3 Podział personelu kontraktowego Komisji według narodowości, płci i grupy funkcyjnej

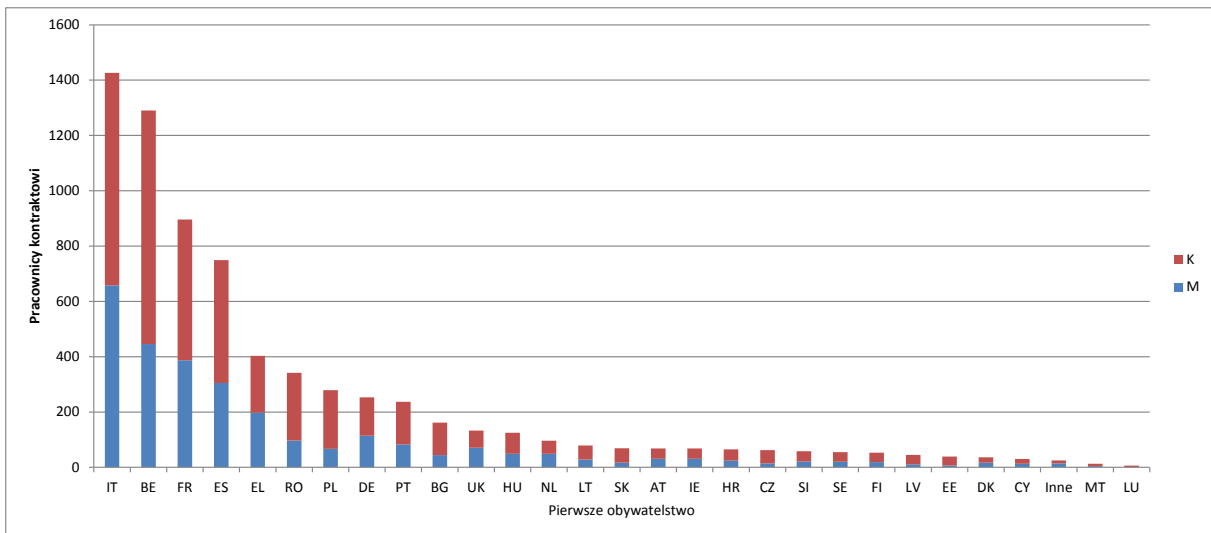
Należy zauważyć, że nie ma określonych limitów dla poszczególnych narodowości: rekrutacja personelu kontraktowego odbywa się na podstawie poszukiwanego profilu, umiejętności i kompetencji językowych kandydatów, tak jak w przypadku urzędników i pracowników tymczasowych<sup>4</sup>.

W 2017 r., podobnie jak w 2018 r., we wszystkich grupach funkcyjnych znajdowali się przedstawiciele wszystkich państw członkowskich, z wyjątkiem obywateli Austrii i Szwecji w GF I. Najliczniej reprezentowanymi narodowościami wśród personelu kontraktowego są – w porządku malejącym: Włosi, Belgowie, Francuzi, Hiszpanie i Grecy, a następnie Rumuni i Polacy. W przypadku pierwszych czterech narodowości łączny stan ten pozostaje niezmienny od 2005 r. (około 60 %). Brytyjczycy i Niemcy, podobnie jak Polacy i Holendrzy, są raczej niedostatecznie reprezentowani w stosunku do liczby mieszkańców tych państw. Belgowie i Włosi są natomiast zbyt licznie reprezentowani w stosunku do liczby mieszkańców tych państw.

Na podział personelu kontraktowego w Komisji według narodowości wpływa wiele połączonych ze sobą czynników, a w szczególności: bliskość geograficzna do siedzib głównych instytucji (w przypadku Komisji to głównie Bruksela, Luksemburg i Ispra), poziom wynagrodzenia i okres, na jaki zawierane są proponowane umowy. Kandydaci są bardziej skłonni zgodzić się na zatrudnienie w oparciu o umowę o pracę na czas określony, jeśli mieszkają w państwie, w którym instytucja powołująca ich do pracy ma siedzibę, lub w państwie sąsiednim, biorąc również pod uwagę, że pierwsza umowa jest zawierana zasadniczo tylko na jeden rok. Jak przedstawiono w poniższych tabelach, dotyczy to szczególnie personelu kontraktowego GF I GF II, natomiast skład GF III i GF IV jest bardziej zrównoważony pod względem geograficznym.

**Tabela 11a – Podział personelu kontraktowego Komisji według narodowości i płci w 2017 r.**

<sup>4</sup> Zob. art. 27 regulaminu pracowniczego.



**Tabela 11b – Podział personelu kontraktowego Komisji według narodowości i płci w 2018 r.**

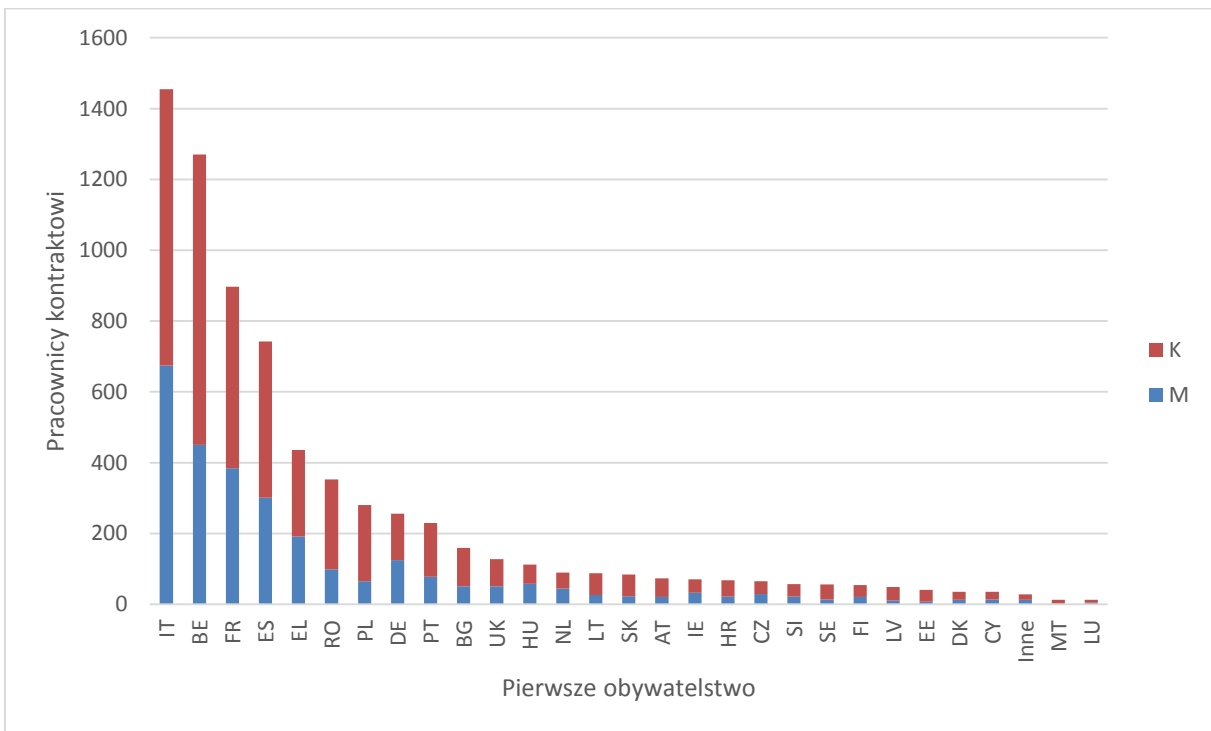


Tabela 11c – Personel kontraktowy Komisji w 2017 r. według narodowości i płci.

	<b>M</b>		<b>K</b>		<b>OGÓŁEM</b>	<b>%</b>	<b>Zagreg.</b>
IT	658	46,1%	768	53,9%	<b>1426</b>	19,9%	19,9%
BE	446	34,6%	844	65,4%	<b>1290</b>	18,0%	37,9%
FR	387	43,2%	509	56,8%	<b>896</b>	12,5%	50,4%
ES	305	40,7%	444	59,3%	<b>749</b>	10,5%	60,9%
EL	198	49,1%	205	50,9%	<b>403</b>	5,6%	66,5%
RO	97	28,4%	245	71,6%	<b>342</b>	4,8%	71,3%
PL	67	24,0%	212	76,0%	<b>279</b>	3,9%	75,2%
DE	114	45,1%	139	54,9%	<b>253</b>	3,5%	78,7%
PT	83	35,0%	154	65,0%	<b>237</b>	3,3%	82,0%
BG	44	27,2%	118	72,8%	<b>162</b>	2,3%	84,3%
UK	71	53,4%	62	46,6%	<b>133</b>	1,9%	86,1%
HU	49	39,2%	76	60,8%	<b>125</b>	1,7%	87,9%
NL	49	51,0%	47	49,0%	<b>96</b>	1,3%	89,2%
LT	28	35,4%	51	64,6%	<b>79</b>	1,1%	90,3%
SK	17	24,6%	52	75,4%	<b>69</b>	1,0%	91,3%
AT	31	45,6%	37	54,4%	<b>68</b>	0,9%	92,2%
IE	31	45,6%	37	54,4%	<b>68</b>	0,9%	93,2%
HR	24	36,9%	41	63,1%	<b>65</b>	0,9%	94,1%
CZ	14	22,6%	48	77,4%	<b>62</b>	0,9%	94,9%
SI	21	36,2%	37	63,8%	<b>58</b>	0,8%	95,7%
SE	20	36,4%	35	63,6%	<b>55</b>	0,8%	96,5%
FI	19	35,8%	34	64,2%	<b>53</b>	0,7%	97,3%
LV	11	24,4%	34	75,6%	<b>45</b>	0,6%	97,9%
EE	7	17,9%	32	82,1%	<b>39</b>	0,5%	98,4%
DK	17	47,2%	19	52,8%	<b>36</b>	0,5%	98,9%
CY	13	43,3%	17	56,7%	<b>30</b>	0,4%	99,3%
Inne	14	56,0%	11	44,0%	<b>25</b>	0,3%	99,7%
MT	4	30,8%	9	69,2%	<b>13</b>	0,2%	99,9%
LU	3	33,3%	6	66,7%	<b>9</b>	0,1%	100,0%
<b>Ogółem</b>	<b>2842</b>	<b>39,7%</b>	<b>4323</b>	<b>60,3%</b>	<b>7165</b>	<b>100,0%</b>	<b>100,0%</b>

Tabela 11d – Personel kontraktowy Komisji w 2018 r. według narodowości i płci.

	M		K		OGÓŁEM	%	Zagreg.
IT	675	46,4%	780	53,6%	1455	20,1%	20,1%
BE	450	35,4%	820	64,6%	1270	17,5%	37,6%
FR	384	42,8%	513	57,2%	897	12,4%	50,0%
ES	301	40,6%	441	59,4%	742	10,3%	60,3%
EL	192	44,0%	244	56,0%	436	6,0%	66,3%
RO	99	28,0%	254	72,0%	353	4,9%	71,2%
PL	65	23,2%	215	76,8%	280	3,9%	75,1%
DE	125	48,8%	131	51,2%	256	3,5%	78,6%
PT	78	33,9%	152	66,1%	230	3,2%	81,8%
BG	51	32,1%	108	67,9%	159	2,2%	84,0%
HU	51	39,8%	77	60,2%	128	1,8%	85,7%
UK	58	51,8%	54	48,2%	112	1,5%	87,3%
NL	44	48,9%	46	51,1%	90	1,2%	88,5%
LT	26	29,5%	62	70,5%	88	1,2%	89,7%
SK	23	27,4%	61	72,6%	84	1,2%	90,9%
CZ	21	28,8%	52	71,2%	73	1,0%	91,9%
IE	33	46,5%	38	53,5%	71	1,0%	92,9%
SI	22	32,4%	46	67,6%	68	0,9%	93,8%
AT	29	44,6%	36	55,4%	65	0,9%	94,7%
FI	22	38,6%	35	61,4%	57	0,8%	95,5%
HR	14	25,0%	42	75,0%	56	0,8%	96,3%
SE	21	38,9%	33	61,1%	54	0,7%	97,0%
LV	11	22,4%	38	77,6%	49	0,7%	97,7%
EE	7	17,1%	34	82,9%	41	0,6%	98,3%
CY	13	37,1%	22	62,9%	35	0,5%	98,8%
DK	14	40,0%	21	60,0%	35	0,5%	99,3%
Inne	13	46,4%	15	53,6%	28	0,4%	99,6%
LU	3	23,1%	10	76,9%	13	0,2%	99,8%
MT	5	38,5%	8	61,5%	13	0,2%	100,0%
<b>OGÓŁEM</b>	<b>2850</b>	<b>39,4%</b>	<b>4388</b>	<b>60,6%</b>	<b>7238</b>	<b>100,0%</b>	<b>100%</b>

Tabela 12a – Personel kontraktowy Komisji w 2017 r. według płci, grupy funkcyjnej i narodowości.

GF IV

	M		K		OGÓŁEM	%	Zagreg.
IT	341	55,0%	279	45,0%	<b>620</b>	22,0%	22,0%
FR	222	55,0%	182	45,0%	<b>404</b>	14,3%	36,4%
ES	167	49,0%	174	51,0%	<b>341</b>	12,1%	48,5%
BE	124	53,0%	110	47,0%	<b>234</b>	8,3%	56,8%
EL	111	65,3%	59	34,7%	<b>170</b>	6,0%	62,8%
DE	85	53,1%	75	46,9%	<b>160</b>	5,7%	68,5%
RO	41	42,3%	56	57,7%	<b>97</b>	3,4%	71,9%
PT	39	43,3%	51	56,7%	<b>90</b>	3,2%	75,1%
PL	28	32,6%	58	67,4%	<b>86</b>	3,1%	78,2%
BG	20	28,6%	50	71,4%	<b>70</b>	2,5%	80,7%
UK	49	72,1%	19	27,9%	<b>68</b>	2,4%	83,1%
HU	30	52,6%	27	47,4%	<b>57</b>	2,0%	85,1%
AT	23	46,0%	27	54,0%	<b>50</b>	1,8%	86,9%
NL	31	62,0%	19	38,0%	<b>50</b>	1,8%	88,7%
IE	18	45,0%	22	55,0%	<b>40</b>	1,4%	90,1%
HR	17	54,8%	14	45,2%	<b>31</b>	1,1%	91,2%
SK	11	37,9%	18	62,1%	<b>29</b>	1,0%	92,2%
SE	14	48,3%	15	51,7%	<b>29</b>	1,0%	93,3%
LT	10	38,5%	16	61,5%	<b>26</b>	0,9%	94,2%
SI	10	40,0%	15	60,0%	<b>25</b>	0,9%	95,1%
CZ	8	33,3%	16	66,7%	<b>24</b>	0,9%	95,9%
FI	9	37,5%	15	62,5%	<b>24</b>	0,9%	96,8%
Inne	11	50,0%	11	50,0%	<b>22</b>	0,8%	97,5%
DK	10	55,6%	8	44,4%	<b>18</b>	0,6%	98,2%
LV	4	25,0%	12	75,0%	<b>16</b>	0,6%	98,8%
EE	3	21,4%	11	78,6%	<b>14</b>	0,5%	99,3%
CY	5	38,5%	8	61,5%	<b>13</b>	0,5%	99,7%
LU	1	25,0%	3	75,0%	<b>4</b>	0,1%	99,9%
MT	2	50,0%	2	50,0%	<b>4</b>	0,1%	100,0%
<b>OGÓŁEM</b>	<b>1444</b>	<b>51,3%</b>	<b>1372</b>	<b>48,7%</b>	<b>2816</b>	100%	100%

Tabela 12b – Personel kontraktowy Komisji w 2018 r. według płci, grupy funkcyjnej i narodowości.

**GF IV**

	M		K		Ogółem	%	Zagreg.
IT	369	54,3%	311	45,7%	680	23,2%	23,2%
FR	217	53,6%	188	46,4%	405	13,8%	36,9%
ES	169	48,8%	177	51,2%	346	11,8%	48,7%
BE	121	51,5%	114	48,5%	235	8,0%	56,7%
EL	108	60,7%	70	39,3%	178	6,1%	62,8%
DE	89	54,9%	73	45,1%	162	5,5%	68,3%
RO	47	39,8%	71	60,2%	118	4,0%	72,3%
PL	30	31,3%	66	68,8%	96	3,3%	75,6%
PT	37	39,4%	57	60,6%	94	3,2%	78,8%
BG	23	32,9%	47	67,1%	70	2,4%	81,2%
HU	32	55,2%	26	44,8%	58	2,0%	83,1%
UK	39	72,2%	15	27,8%	54	1,8%	85,0%
AT	22	44,9%	27	55,1%	49	1,7%	86,7%
NL	25	52,1%	23	47,9%	48	1,6%	88,3%
IE	20	45,5%	24	54,5%	44	1,5%	89,8%
LT	12	33,3%	24	66,7%	36	1,2%	91,0%
SK	12	37,5%	20	62,5%	32	1,1%	92,1%
SE	14	48,3%	15	51,7%	29	1,0%	93,1%
CZ	9	33,3%	18	66,7%	27	0,9%	94,0%
FI	10	37,0%	17	63,0%	27	0,9%	94,9%
SI	10	37,0%	17	63,0%	27	0,9%	95,8%
Inne	12	48,0%	13	52,0%	25	0,9%	96,7%
HR	9	40,9%	13	59,1%	22	0,7%	97,4%
DK	7	36,8%	12	63,2%	19	0,6%	98,1%
LV	6	35,3%	11	64,7%	17	0,6%	98,7%
EE	4	25,0%	12	75,0%	16	0,5%	99,2%
CY	5	38,5%	8	61,5%	13	0,4%	99,7%
LU	0	0,0%	6	100,0%	6	0,2%	99,9%
MT	3	75,0%	1	25,0%	4	0,1%	100,0%
<b>OGÓŁEM</b>	<b>1461</b>	<b>49,7%</b>	<b>1476</b>	<b>50,3%</b>	<b>2937</b>	<b>100,0%</b>	<b>100,0%</b>

Tabela 12c – Personel kontraktowy Komisji w 2017 r. według płci, grupy funkcyjnej i narodowości.

GF III

	M		K		OGÓŁEM	%	Zagreg.
IT	103	40,2%	153	59,8%	<b>256</b>	19,1%	19,1%
BE	72	44,7%	89	55,3%	<b>161</b>	12,0%	31,1%
FR	73	45,3%	88	54,7%	<b>161</b>	12,0%	43,2%
ES	49	36,8%	84	63,2%	<b>133</b>	9,9%	53,1%
EL	34	34,0%	66	66,0%	<b>100</b>	7,5%	60,6%
RO	26	31,0%	58	69,0%	<b>84</b>	6,3%	66,8%
PL	16	26,2%	45	73,8%	<b>61</b>	4,6%	71,4%
DE	19	34,5%	36	65,5%	<b>55</b>	4,1%	75,5%
BG	12	29,3%	29	70,7%	<b>41</b>	3,1%	78,6%
PT	12	33,3%	24	66,7%	<b>36</b>	2,7%	81,3%
UK	16	48,5%	17	51,5%	<b>33</b>	2,5%	83,7%
LT	11	44,0%	14	56,0%	<b>25</b>	1,9%	85,6%
NL	11	44,0%	14	56,0%	<b>25</b>	1,9%	87,5%
HU	9	37,5%	15	62,5%	<b>24</b>	1,8%	89,2%
SK	2	12,5%	14	87,5%	<b>16</b>	1,2%	90,4%
CZ	2	13,3%	13	86,7%	<b>15</b>	1,1%	91,6%
SI	4	26,7%	11	73,3%	<b>15</b>	1,1%	92,7%
SE	5	33,3%	10	66,7%	<b>15</b>	1,1%	93,8%
HR	3	21,4%	11	78,6%	<b>14</b>	1,0%	94,8%
LV	3	23,1%	10	76,9%	<b>13</b>	1,0%	95,8%
AT	5	50,0%	5	50,0%	<b>10</b>	0,7%	96,6%
IE	8	80,0%	2	20,0%	<b>10</b>	0,7%	97,3%
EE	3	33,3%	6	66,7%	<b>9</b>	0,7%	98,0%
CY	4	57,1%	3	42,9%	<b>7</b>	0,5%	98,5%
DK	3	42,9%	4	57,1%	<b>7</b>	0,5%	99,0%
FI	2	40,0%	3	60,0%	<b>5</b>	0,4%	99,4%
MT	1	20,0%	4	80,0%	<b>5</b>	0,4%	99,8%
Inne	2	100,0%	0	0,0%	<b>2</b>	0,1%	99,9%
LU	0	0,0%	1	100,0%	<b>1</b>	0,1%	100,0%
<b>OGÓŁEM</b>	<b>510</b>	<b>38,1%</b>	<b>829</b>	<b>61,9%</b>	<b>1339</b>	<b>100%</b>	<b>100%</b>

Tabela 12d – Personel kontraktowy Komisji w 2018 r. według płci, grupy funkcyjnej i narodowości.

GF III

	M		K		Ogółem	%	Zagreg.
IT	102	38,9%	160	61,1%	262	18,8%	18,8%
FR	69	41,6%	97	58,4%	166	11,9%	30,8%
BE	68	42,8%	91	57,2%	159	11,4%	42,2%
ES	50	36,8%	86	63,2%	136	9,8%	52,0%
EL	34	28,8%	84	71,2%	118	8,5%	60,5%
RO	27	30,7%	61	69,3%	88	6,3%	66,8%
PL	15	23,4%	49	76,6%	64	4,6%	71,4%
DE	26	41,9%	36	58,1%	62	4,5%	75,8%
BG	19	43,2%	25	56,8%	44	3,2%	79,0%
PT	12	34,3%	23	65,7%	35	2,5%	81,5%
UK	13	46,4%	15	53,6%	28	2,0%	83,5%
HU	9	36,0%	16	64,0%	25	1,8%	85,3%
NL	11	44,0%	14	56,0%	25	1,8%	87,1%
LT	10	43,5%	13	56,5%	23	1,7%	88,8%
SK	4	18,2%	18	81,8%	22	1,6%	90,4%
CZ	6	28,6%	15	71,4%	21	1,5%	91,9%
SI	5	29,4%	12	70,6%	17	1,2%	93,1%
HR	3	20,0%	12	80,0%	15	1,1%	94,2%
SE	5	41,7%	7	58,3%	12	0,9%	95,0%
CY	5	50,0%	5	50,0%	10	0,7%	95,8%
LV	1	10,0%	9	90,0%	10	0,7%	96,5%
EE	2	22,2%	7	77,8%	9	0,6%	97,1%
FI	5	55,6%	4	44,4%	9	0,6%	97,8%
IE	7	77,8%	2	22,2%	9	0,6%	98,4%
AT	4	50,0%	4	50,0%	8	0,6%	99,0%
DK	3	42,9%	4	57,1%	7	0,5%	99,5%
MT	0	0,0%	3	100,0%	3	0,2%	99,7%
LU	0	0,0%	2	100,0%	2	0,1%	99,9%
Inne	1	50,0%	1	50,0%	2	0,1%	100,0%
<b>OGÓŁEM</b>	<b>516</b>	<b>37,1%</b>	<b>875</b>	<b>62,9%</b>	<b>1391</b>	<b>100,0%</b>	<b>100,0%</b>

Tabela 12e – Personel kontraktowy Komisji w 2017 r. według płci, grupy funkcyjnej i narodowości.

GF II

	M		K		OGÓŁEM	%	Zagreg.
BE	63	10,5%	538	89,5%	<b>601</b>	27,2%	27,2%
IT	67	19,6%	275	80,4%	<b>342</b>	15,5%	42,7%
FR	48	18,3%	215	81,7%	<b>263</b>	11,9%	54,6%
ES	44	21,4%	162	78,6%	<b>206</b>	9,3%	63,9%
RO	26	17,3%	124	82,7%	<b>150</b>	6,8%	70,7%
PL	20	18,5%	88	81,5%	<b>108</b>	4,9%	75,6%
EL	25	26,6%	69	73,4%	<b>94</b>	4,3%	79,9%
PT	10	14,1%	61	85,9%	<b>71</b>	3,2%	83,1%
BG	10	20,4%	39	79,6%	<b>49</b>	2,2%	85,3%
HU	7	17,5%	33	82,5%	<b>40</b>	1,8%	87,1%
DE	7	20,6%	27	79,4%	<b>34</b>	1,5%	88,7%
LT	6	22,2%	21	77,8%	<b>27</b>	1,2%	89,9%
UK	4	16,7%	20	83,3%	<b>24</b>	1,1%	91,0%
SK	2	9,1%	20	90,9%	<b>22</b>	1,0%	92,0%
CZ	3	14,3%	18	85,7%	<b>21</b>	1,0%	92,9%
HR	3	15,8%	16	84,2%	<b>19</b>	0,9%	93,8%
FI	4	21,1%	15	78,9%	<b>19</b>	0,9%	94,7%
NL	4	22,2%	14	77,8%	<b>18</b>	0,8%	95,5%
SI	4	26,7%	11	73,3%	<b>15</b>	0,7%	96,2%
EE	0	0,0%	14	100,0%	<b>14</b>	0,6%	96,8%
LV	2	14,3%	12	85,7%	<b>14</b>	0,6%	97,4%
IE	1	7,7%	12	92,3%	<b>13</b>	0,6%	98,0%
SE	1	9,1%	10	90,9%	<b>11</b>	0,5%	98,5%
CY	3	33,3%	6	66,7%	<b>9</b>	0,4%	98,9%
DK	3	33,3%	6	66,7%	<b>9</b>	0,4%	99,3%
AT	3	37,5%	5	62,5%	<b>8</b>	0,4%	99,7%
MT	1	25,0%	3	75,0%	<b>4</b>	0,2%	99,9%
LU	0	0,0%	2	100,0%	<b>2</b>	0,1%	100,0%
Inne	1	100,0%	0	0,0%	<b>1</b>	0,0%	100,0%
<b>OGÓŁEM</b>	<b>372</b>	<b>20,3%</b>	<b>1836</b>	<b>83,2%</b>	<b>2208</b>	<b>100%</b>	<b>100%</b>

Tabela 12f – Personel kontraktowy Komisji w 2018 r. według płci, grupy funkcyjnej i narodowości.

GF II

	M		K		Ogółem	%	Zagreg.
BE	69	11,9%	510	88,1%	579	27,4%	27,4%
IT	58	18,8%	250	81,2%	308	14,6%	42,0%
FR	54	20,8%	205	79,2%	259	12,3%	54,3%
ES	37	19,3%	155	80,7%	192	9,1%	63,4%
RO	21	15,4%	115	84,6%	136	6,4%	69,8%
EL	22	21,8%	79	78,2%	101	4,8%	74,6%
PL	17	17,7%	79	82,3%	96	4,5%	79,1%
PT	8	12,9%	54	87,1%	62	2,9%	82,1%
BG	7	16,3%	36	83,7%	43	2,0%	84,1%
HU	8	19,0%	34	81,0%	42	2,0%	86,1%
DE	7	25,0%	21	75,0%	28	1,3%	87,4%
LT	3	10,7%	25	89,3%	28	1,3%	88,7%
SK	5	17,9%	23	82,1%	28	1,3%	90,1%
CZ	5	21,7%	18	78,3%	23	1,1%	91,1%
UK	4	17,4%	19	82,6%	23	1,1%	92,2%
SI	4	19,0%	17	81,0%	21	1,0%	93,2%
LV	2	10,0%	18	90,0%	20	0,9%	94,2%
HR	1	5,6%	17	94,4%	18	0,9%	95,0%
FI	3	18,8%	13	81,3%	16	0,8%	95,8%
EE	0	0,0%	14	100,0%	14	0,7%	96,4%
NL	5	35,7%	9	64,3%	14	0,7%	97,1%
IE	2	15,4%	11	84,6%	13	0,6%	97,7%
SE	2	15,4%	11	84,6%	13	0,6%	98,3%
CY	2	18,2%	9	81,8%	11	0,5%	98,9%
AT	3	37,5%	5	62,5%	8	0,4%	99,2%
DK	3	42,9%	4	57,1%	7	0,3%	99,6%
MT	1	20,0%	4	80,0%	5	0,2%	99,8%
LU	1	33,3%	2	66,7%	3	0,1%	100,0%
Inne	0	0,0%	1	100,0%	1	0,0%	100,0%
<b>OGÓŁEM</b>	<b>354</b>	<b>16,8%</b>	<b>1758</b>	<b>83,2%</b>	<b>2112</b>	<b>100%</b>	<b>100%</b>

Tabela 12g – Personel kontraktowy Komisji w 2017 r. według płci, grupy funkcyjnej i narodowości.

GFI

	M		K		Ogółem	%	Zagreg.
BE	187	63,6%	107	36,4%	<b>294</b>	36,7%	36,7%
IT	147	70,7%	61	29,3%	<b>208</b>	25,9%	62,6%
ES	45	65,2%	24	34,8%	<b>69</b>	8,6%	71,2%
FR	44	64,7%	24	35,3%	<b>68</b>	8,5%	79,7%
PT	22	55,0%	18	45,0%	<b>40</b>	5,0%	84,7%
EL	28	71,8%	11	28,2%	<b>39</b>	4,9%	89,5%
PL	3	12,5%	21	87,5%	<b>24</b>	3,0%	92,5%
RO	4	36,4%	7	63,6%	<b>11</b>	1,4%	93,9%
UK	2	25,0%	6	75,0%	<b>8</b>	1,0%	94,9%
FI	4	80,0%	1	20,0%	<b>5</b>	0,6%	95,5%
IE	4	80,0%	1	20,0%	<b>5</b>	0,6%	96,1%
DE	3	75,0%	1	25,0%	<b>4</b>	0,5%	96,6%
HU	3	75,0%	1	25,0%	<b>4</b>	0,5%	97,1%
NL	3	100,0%	0	0,0%	<b>3</b>	0,4%	97,5%
SI	3	100,0%	0	0,0%	<b>3</b>	0,4%	97,9%
BG	2	100,0%	0	0,0%	<b>2</b>	0,2%	98,1%
CZ	1	50,0%	1	50,0%	<b>2</b>	0,2%	98,4%
DK	1	50,0%	1	50,0%	<b>2</b>	0,2%	98,6%
EE	1	50,0%	1	50,0%	<b>2</b>	0,2%	98,9%
LV	2	100,0%	0	0,0%	<b>2</b>	0,2%	99,1%
LU	2	100,0%	0	0,0%	<b>2</b>	0,2%	99,4%
SK	2	100,0%	0	0,0%	<b>2</b>	0,2%	99,6%
HR	1	100,0%	0	0,0%	<b>1</b>	0,1%	99,8%
CY	1	100,0%	0	0,0%	<b>1</b>	0,1%	99,9%
LT	1	100,0%	0	0,0%	<b>1</b>	0,1%	100,0%
<b>OGÓŁEM</b>	<b>516</b>	<b>64,3%</b>	<b>286</b>	<b>35,7%</b>	<b>802</b>	100%	100,00%

Tabela 12h – Personel kontraktowy Komisji w 2018 r. według płci, grupy funkcyjnej i narodowości.

GF I

	M		K		Ogółem	%	Zagreg.
BE	192	64,6%	105	35,4%	297	37,2%	37,2%
IT	146	71,2%	59	28,8%	205	25,7%	62,9%
ES	45	66,2%	23	33,8%	68	8,5%	71,4%
FR	44	65,7%	23	34,3%	67	8,4%	79,8%
EL	28	71,8%	11	28,2%	39	4,9%	84,7%
PT	21	53,8%	18	46,2%	39	4,9%	89,6%
PL	3	12,5%	21	87,5%	24	3,0%	92,6%
RO	4	36,4%	7	63,6%	11	1,4%	94,0%
UK	2	28,6%	5	71,4%	7	0,9%	94,9%
FI	4	80,0%	1	20,0%	5	0,6%	95,5%
IE	4	80,0%	1	20,0%	5	0,6%	96,1%
DE	3	75,0%	1	25,0%	4	0,5%	96,6%
HU	2	66,7%	1	33,3%	3	0,4%	97,0%
NL	3	100,0%	0	0,0%	3	0,4%	97,4%
SI	3	100,0%	0	0,0%	3	0,4%	97,7%
BG	2	100,0%	0	0,0%	2	0,3%	98,0%
CZ	1	50,0%	1	50,0%	2	0,3%	98,2%
DK	1	50,0%	1	50,0%	2	0,3%	98,5%
EE	1	50,0%	1	50,0%	2	0,3%	98,7%
LV	2	100,0%	0	0,0%	2	0,3%	99,0%
LU	2	100,0%	0	0,0%	2	0,3%	99,2%
SK	2	100,0%	0	0,0%	2	0,3%	99,5%
HR	1	100,0%	0	0,0%	1	0,1%	99,6%
CY	1	100,0%	0	0,0%	1	0,1%	99,7%
LT	1	100,0%	0	0,0%	1	0,1%	99,9%
MT	1	100,0%	0	0,0%	1	0,1%	100,0%
AT	0	0,0%	0	0,0%	0	0,0%	100,0%
SE	0	0,0%	0	0,0%	0	0,0%	100,0%
<b>OGÓŁEM</b>	<b>519</b>	<b>65,0%</b>	<b>279</b>	<b>35,0%</b>	<b>798</b>	<b>100%</b>	<b>100%</b>

### 3.4 Podział personelu kontraktowego Komisji według DG

W poniższych tabelach przedstawiono rozkład personelu kontraktowego w różnych dyrekcjach generalnych, służbach i urzędach działających przy Komisji<sup>5</sup>, ze szczególnym uwzględnieniem płci, narodowości i grupy funkcyjnej.

Tabela 13a – Podział personelu kontraktowego Komisji według płci, DG i dwóch klastrów grup funkcyjnych w 2017 r.

	GF I-II-III				GF IV				WSZYSTKIE GF ŁĄCZNIE	
	M	K	Ogółem	%	M	K	Ogółem	%	Ogółem	%
AGRI	15	33	48	49,5%	20	29	49	50,5%	97	1,4%
BUDG	15	34	49	89,1%	1	5	6	10,9%	55	0,8%
CdP-OSP	0	10	10	100,0%	0	0	0	0,0%	10	0,1%
CLIMA	3	13	16	64,0%	7	2	9	36,0%	25	0,3%
CNECT	54	92	146	71,6%	25	33	58	28,4%	204	2,8%
COMM	95	217	312	88,1%	11	31	42	11,9%	354	4,9%
COMP	20	32	52	85,2%	4	5	9	14,8%	61	0,9%
DEVCO	62	148	210	22,8%	363	350	713	77,2%	923	12,9%
DGT	26	51	77	52,7%	24	45	69	47,3%	146	2,0%
DIGIT	11	23	34	48,6%	24	12	36	51,4%	70	1,0%
EAC	22	28	50	80,6%	5	7	12	19,4%	62	0,9%
ECFIN	7	10	17	63,0%	7	3	10	37,0%	27	0,4%
ECHO	29	59	88	77,2%	12	14	26	22,8%	114	1,6%
EMPL	32	98	130	83,9%	9	16	25	16,1%	155	2,2%
ENER	15	33	48	80,0%	5	7	12	20,0%	60	0,8%
ENV	8	29	37	68,5%	7	10	17	31,5%	54	0,8%
EPSO	7	17	24	96,0%	0	1	1	4,0%	25	0,3%
ESTAT	16	35	51	60,7%	17	16	33	39,3%	84	1,2%
FISMA	8	6	14	93,3%	1	0	1	6,7%	15	0,2%
FPI	4	31	35	41,2%	23	27	50	58,8%	85	1,2%
GROW	30	61	91	74,0%	17	15	32	26,0%	123	1,7%
HOME	9	34	43	79,6%	4	7	11	20,4%	54	0,8%
HR	58	95	153	92,7%	3	9	12	7,3%	165	2,3%
IAS	0	9	9	81,8%	1	1	2	18,2%	11	0,2%
IDEA	0	3	3	37,5%	3	2	5	62,5%	8	0,1%
JRC	110	183	293	26,1%	494	337	831	73,9%	1124	15,7%
JUST	11	30	41	73,2%	10	5	15	26,8%	56	0,8%
MARE	6	27	33	56,9%	14	11	25	43,1%	58	0,8%
MOVE	17	43	60	85,7%	5	5	10	14,3%	70	1,0%
NEAR	55	98	153	28,8%	183	195	378	71,2%	531	7,4%
OIB	245	534	779	97,9%	3	14	17	2,1%	796	11,1%
OIL	79	119	198	99,0%	1	1	2	1,0%	200	2,8%
OLAF	10	18	28	84,8%	5	0	5	15,2%	33	0,5%
OP	7	6	13	92,9%	0	1	1	7,1%	14	0,2%
PMO	121	288	409	100,0%	0	0	0	0,0%	409	5,7%
REGIO	32	70	102	92,7%	5	3	8	7,3%	110	1,5%
RTD	78	145	223	52,5%	97	105	202	47,5%	425	5,9%
SANTE	14	53	67	69,1%	10	20	30	30,9%	97	1,4%
SCIC	24	29	53	100,0%	0	0	0	0,0%	53	0,7%
SG	27	53	80	74,1%	15	13	28	25,9%	108	1,5%
SJ	1	18	19	70,4%	3	5	8	29,6%	27	0,4%
TAXUD	4	5	9	52,9%	3	5	8	47,1%	17	0,2%
TF50	0	3	3	100,0%	0	0	0	0,0%	3	0,0%
TRADE	11	28	39	83,0%	3	5	8	17,0%	47	0,7%
Ogółem	1 398	2 951	4 349	60,7%	1 444	1 372	2 816	39,3%	7 165	100,0%

<sup>5</sup> W załączniku I znajduje się wykaz pełnych nazw dyrekcji generalnych, służb i urzędów na dzień 31 grudnia 2018 r.

**Tabela 13b – Podział personelu kontraktowego Komisji według płci, DG i dwóch klastrów grup funkcyjnych w 2018 r.**

	GF I-II-II				GF IV				WSZYSTKIE GF ŁĄCZNIE	
	M	K	Ogółem	%	M	K	Ogółem	%	Ogółem	%
AGRI	8	27	35	43,2%	19	27	46	56,8%	81	1,1%
BUDG	13	32	45	81,8%	3	7	10	18,2%	55	0,8%
CdP-OSP	0	9	9	100,0%	0	0	0	0,0%	9	0,1%
CLIMA	3	12	15	62,5%	6	3	9	37,5%	24	0,3%
CNECT	42	97	139	70,2%	24	35	59	29,8%	198	2,7%
COMM	98	225	323	87,5%	14	32	46	12,5%	369	5,1%
COMP	16	37	53	88,3%	4	3	7	11,7%	60	0,8%
DEVCO	69	147	216	21,3%	392	405	797	78,7%	1013	14,0%
DGT	22	45	67	45,6%	31	49	80	54,4%	147	2,0%
DIGIT	7	22	29	43,3%	23	15	38	56,7%	67	0,9%
EAC	17	27	44	78,6%	4	8	12	21,4%	56	0,8%
ECFIN	7	8	15	65,2%	3	5	8	34,8%	23	0,3%
ECHO	27	60	87	72,5%	11	22	33	27,5%	120	1,7%
EMPL	32	79	111	82,2%	7	17	24	17,8%	135	1,9%
ENER	15	33	48	82,8%	4	6	10	17,2%	58	0,8%
ENV	4	31	35	66,0%	6	12	18	34,0%	53	0,7%
EPSC	1	3	4	50,0%	3	1	4	50,0%	8	0,1%
EPSO	7	18	25	96,2%	0	1	1	3,8%	26	0,4%
ESTAT	16	32	48	58,5%	12	22	34	41,5%	82	1,1%
FISMA	6	10	16	100,0%	0	0	0	0,0%	16	0,2%
FPI	7	31	38	38,8%	31	29	60	61,2%	98	1,4%
GROW	27	60	87	78,4%	14	10	24	21,6%	111	1,5%
HOME	10	27	37	82,2%	2	6	8	17,8%	45	0,6%
HR	63	131	194	91,1%	6	13	19	8,9%	213	2,9%
IAS	1	7	8	57,1%	1	5	6	42,9%	14	0,2%
JRC	102	132	234	21,7%	500	345	845	78,3%	1079	14,9%
JUST	4	31	35	76,1%	6	5	11	23,9%	46	0,6%
MARE	7	37	44	67,7%	12	9	21	32,3%	65	0,9%
MOVE	12	40	52	82,5%	4	7	11	17,5%	63	0,9%
NEAR	52	102	154	28,9%	182	197	379	71,1%	533	7,4%
OIB	320	559	879	97,9%	4	15	19	2,1%	898	12,4%
OIL	82	115	197	99,0%	1	1	2	1,0%	199	2,7%
OLAF	7	19	26	96,3%	1	0	1	3,7%	27	0,4%
OP	9	6	15	93,8%	0	1	1	6,3%	16	0,2%
PMO	121	302	423	100,0%	0	0	0	0,0%	423	5,8%
REGIO	24	58	82	94,3%	3	2	5	5,7%	87	1,2%
RTD	54	122	176	46,4%	92	111	203	53,6%	379	5,2%
SANTE	13	49	62	67,4%	12	18	30	32,6%	92	1,3%
SCIC	27	31	58	100,0%	0	0	0	0,0%	58	0,8%
SG	27	50	77	72,0%	14	16	30	28,0%	107	1,5%
SJ	1	16	17	65,4%	3	6	9	34,6%	26	0,4%
TAXUD	2	6	8	44,4%	5	5	10	55,6%	18	0,2%
TF50	0	2	2	100,0%	0	0	0	0,0%	2	0,0%
TRADE	7	25	32	82,1%	2	5	7	17,9%	39	0,5%
<b>Ogółem</b>	<b>1 389</b>	<b>2 912</b>	<b>4 301</b>	<b>59,4%</b>	<b>1 461</b>	<b>1 476</b>	<b>2 937</b>	<b>40,6%</b>	<b>7 238</b>	<b>100,0%</b>



## Personel kontraktowy, o którym mowa w art. 3a

Tabela 14a – Personel kontraktowy, o którym mowa w art. 3a, według grupy funkcyjnej, płci i DG Komisji w 2017 r.

	GF I			GF II			GF III			GF IV			Ogółem	%
	M	K	OGÓŁEM	M	K	OGÓŁEM	M	K	OGÓŁEM	M	K	OGÓŁEM		
AGRI	6	7	13	0	0	0	0	0	0	2	1	3	16	0,5%
BUDG	6	14	20	0	0	0	0	0	0	0	0	0	20	0,6%
Cdp-OSP	0	0	0	0	0	0	0	0	0	0	0	0	0	0,0%
CNECT	14	5	19	0	0	0	0	0	0	0	0	0	19	0,6%
COMM	31	7	38	33	138	171	24	59	83	11	31	42	334	10,4%
COMP	8	2	10	0	0	0	0	0	0	0	0	0	10	0,3%
DEVCO	5	12	17	0	0	0	28	15	43	308	264	572	632	19,7%
DGT	9	4	13	0	0	0	0	0	0	0	0	0	13	0,4%
DIGIT	2	5	7	0	0	0	0	0	0	0	0	0	7	0,2%
EAC	13	1	14	0	0	0	0	0	0	0	0	0	14	0,4%
ECFIN	3	2	5	0	0	0	0	0	0	0	0	0	5	0,2%
ECHO	1	5	6	0	0	0	0	0	0	0	0	0	6	0,2%
EMPL	7	16	23	0	0	0	0	0	0	0	0	0	23	0,7%
ENER	5	9	14	0	0	0	0	0	0	0	0	0	14	0,4%
ENV	3	3	6	0	0	0	0	0	0	0	0	0	6	0,2%
EPSO	2	0	2	5	15	20	0	2	2	0	1	1	25	0,8%
ESTAT	4	5	9	0	0	0	0	0	0	0	0	0	9	0,3%
FISMA	2	4	6	0	0	0	0	0	0	0	0	0	6	0,2%
FPI	0	2	2	0	0	0	2	5	7	19	21	40	49	1,5%
GROW	6	11	17	0	0	0	0	0	0	0	0	0	17	0,5%
HOME	0	1	1	0	0	0	0	0	0	0	0	0	1	0,0%
HR	28	16	44	0	0	0	0	0	0	0	0	0	44	1,4%
JRC	53	8	61	0	0	0	0	0	0	0	0	0	61	1,9%
JUST	5	2	7	0	0	0	0	0	0	0	0	0	7	0,2%
MARE	3	12	15	0	0	0	0	0	0	5	1	6	21	0,7%
MOVE	4	7	11	0	0	0	0	0	0	0	0	0	11	0,3%
NEAR	7	9	16	0	0	0	14	6	20	150	131	281	317	9,9%
OIB	138	49	187	74	449	523	33	36	69	3	14	17	796	24,8%
OIL	42	16	58	23	93	116	14	10	24	1	1	2	200	6,2%
OLAF	8	2	10	0	0	0	0	0	0	0	0	0	10	0,3%
PMO	35	13	48	52	234	286	34	41	75	0	0	0	409	12,7%
REGIO	6	5	11	0	0	0	0	0	0	0	0	0	11	0,3%
RTD	22	7	29	0	0	0	0	0	0	0	1	1	30	0,9%
SANTE	3	5	8	0	0	0	0	0	0	0	0	0	8	0,2%
SCIC	19	7	26	0	0	0	0	0	0	0	0	0	26	0,8%
SG	10	8	18	0	0	0	0	0	0	0	0	0	18	0,6%
TAXUD	1	1	2	0	0	0	0	0	0	0	0	0	2	0,1%
TRADE	5	4	9	0	2	2	0	0	0	2	2	4	15	0,5%
<b>OGÓŁEM</b>	<b>516</b>	<b>286</b>	<b>802</b>	<b>187</b>	<b>931</b>	<b>1 118</b>	<b>149</b>	<b>174</b>	<b>323</b>	<b>501</b>	<b>468</b>	<b>969</b>	<b>3 212</b>	<b>100,0%</b>

Tabela 14b – Personel kontraktowy, o którym mowa w art. 3a, według grupy funkcyjnej, płci i DG Komisji w 2018 r.

	GF I			GF II			GF III			GF IV			Ogółem	%
	M	K	OGÓŁEM	M	K	OGÓŁEM	M	K	OGÓŁEM	M	K	OGÓŁEM		
AGRI	3	5	8	0	0	0	0	0	0	1	1	2	10	0,3%
BUDG	5	12	17	0	0	0	0	0	0	0	0	0	17	0,5%
CNECT	7	4	11	0	0	0	0	0	0	0	1	1	12	0,4%
COMM	31	4	35	31	143	174	25	65	90	14	32	46	345	10,4%
COMP	6	2	8	0	0	0	0	0	0	0	0	0	8	0,2%
DEVCO	3	10	13	0	1	1	29	13	42	332	304	636	692	20,8%
DGT	5	3	8	0	0	0	0	0	0	0	0	0	8	0,2%
DIGIT	1	3	4	0	0	0	0	0	0	0	0	0	4	0,1%
EAC	12	1	13	0	0	0	0	0	0	0	0	0	13	0,4%
ECFIN	1	1	2	0	0	0	0	0	0	0	0	0	2	0,1%
ECHO	1	5	6	0	0	0	0	0	0	0	0	0	6	0,2%
EMPL	4	14	18	0	0	0	0	0	0	0	0	0	18	0,5%
ENER	5	8	13	0	0	0	0	0	0	0	0	0	13	0,4%
ENV	1	0	1	0	0	0	0	0	0	0	0	0	1	0,0%
EPSO	2	0	2	5	16	21	0	2	2	0	1	1	26	0,8%
ESTAT	3	4	7	0	0	0	0	0	0	0	0	0	7	0,2%
FISMA	0	3	3	0	0	0	0	0	0	0	0	0	3	0,1%
FPI	0	2	2	0	0	0	2	3	5	25	22	47	54	1,6%
GROW	1	9	10	0	0	0	0	0	0	0	0	0	10	0,3%
HOME	0	0	0	0	0	0	0	0	0	0	0	0	0	0,0%
HR	28	24	52	0	0	0	0	0	0	0	0	0	52	1,6%
JRC	53	7	60	0	0	0	0	0	0	0	0	0	60	1,8%
JUST	1	1	2	0	0	0	0	0	0	0	0	0	2	0,1%
MARE	3	12	15	0	0	0	0	0	0	5	0	5	20	0,6%
MOVE	3	7	10	0	0	0	0	0	0	0	0	0	10	0,3%
NEAR	4	8	12	0	0	0	13	7	20	152	131	283	315	9,5%
OIB	211	67	278	73	458	531	36	34	70	4	15	19	898	27,1%
OIL	43	14	57	24	91	115	15	10	25	1	1	2	199	6,0%
OLAF	4	3	7	0	0	0	0	0	0	0	0	0	7	0,2%
PMO	32	13	45	53	247	300	36	42	78	0	0	0	423	12,7%
REGIO	4	4	8	0	0	0	0	0	0	0	0	0	8	0,2%
RTD	11	6	17	0	0	0	0	0	0	0	0	0	17	0,5%
SANTE	1	5	6	0	0	0	0	0	0	0	0	0	6	0,2%
SCIC	17	7	24	0	0	0	0	0	0	0	0	0	24	0,7%
SG	10	8	18	0	0	0	0	0	0	0	0	0	18	0,5%
TAXUD	1	0	1	0	0	0	0	0	0	0	0	0	1	0,0%
TRADE	2	3	5	0	2	2	0	0	0	2	1	3	10	0,3%
CdP-OSP	0	0	0	0	0	0	0	0	0	0	0	0	0	0,0%
<b>OGÓŁEM</b>	<b>519</b>	<b>279</b>	<b>798</b>	<b>186</b>	<b>958</b>	<b>1 144</b>	<b>156</b>	<b>176</b>	<b>332</b>	<b>536</b>	<b>509</b>	<b>1 045</b>	<b>3 319</b>	<b>100,0%</b>

## Personel kontraktowy, o którym mowa w art. 3b

Tabela 15a – Personel kontraktowy, o którym mowa w art. 3b, według grupy funkcyjnej, płci i DG Komisji w 2017 r.

	GF II			GF III			GF IV			Ogółem	%
	M	K	OGÓŁEM	M	K	OGÓŁEM	M	K	OGÓŁEM		
AGRI	3	16	19	6	10	16	18	28	46	81	2,0%
BUDG	0	13	13	9	7	16	1	5	6	35	0,9%
CdP-OSP	0	10	10	0	0	0	0	0	0	10	0,3%
CLIMA	2	12	14	1	1	2	7	2	9	25	0,6%
CNECT	4	36	40	36	51	87	25	33	58	185	4,7%
COMM	5	7	12	2	6	8	0	0	0	20	0,5%
COMP	3	10	13	9	20	29	4	5	9	51	1,3%
DEVCO	8	57	65	21	64	85	55	86	141	291	7,4%
DGT	16	46	62	1	1	2	24	45	69	133	3,4%
DIGIT	0	12	12	9	6	15	24	12	36	63	1,6%
EAC	2	14	16	7	13	20	5	7	12	48	1,2%
ECFIN	2	3	5	2	5	7	7	3	10	22	0,6%
ECHO	8	20	28	20	34	54	12	14	26	108	2,7%
EMPL	7	29	36	18	53	71	9	16	25	132	3,3%
ENER	3	13	16	7	11	18	5	7	12	46	1,2%
ENV	4	23	27	1	3	4	7	10	17	48	1,2%
EPSC	0	3	3	0	0	0	3	2	5	8	0,2%
ESTAT	1	22	23	11	8	19	17	16	33	75	1,9%
FISMA	1	1	2	5	1	6	1	0	1	9	0,2%
FPI	0	6	6	2	18	20	4	6	10	36	0,9%
GROW	5	28	33	19	22	41	17	15	32	106	2,7%
HOME	1	14	15	8	19	27	4	7	11	53	1,3%
HR	18	58	76	12	21	33	3	9	12	121	3,1%
IAS	0	8	8	0	1	1	1	1	2	11	0,3%
JRC	31	141	172	26	34	60	494	337	831	1 063	26,9%
JUST	2	16	18	4	12	16	10	5	15	49	1,2%
MARE	0	6	6	3	9	12	9	10	19	37	0,9%
MOVE	1	22	23	12	14	26	5	5	10	59	1,5%
NEAR	10	26	36	24	57	81	33	64	97	214	5,4%
OLAF	0	11	11	2	5	7	5	0	5	23	0,6%
OP	3	2	5	4	4	8	0	1	1	14	0,4%
REGIO	8	26	34	18	39	57	5	3	8	99	2,5%
RTD	17	73	90	39	65	104	97	104	201	395	10,0%
SANTE	5	39	44	6	9	15	10	20	30	89	2,3%
SCIC	5	22	27	0	0	0	0	0	0	27	0,7%
SG	8	26	34	9	19	28	15	13	28	90	2,3%
SJ	0	16	16	1	2	3	3	5	8	27	0,7%
TAXUD	1	2	3	2	2	4	3	5	8	15	0,4%
TF50	0	1	1	0	2	2	0	0	0	3	0,1%
TRADE	1	15	16	5	7	12	1	3	4	32	0,8%
<b>OGÓŁEM</b>	<b>185</b>	<b>905</b>	<b>1 090</b>	<b>361</b>	<b>655</b>	<b>1 016</b>	<b>943</b>	<b>904</b>	<b>1 847</b>	<b>3 953</b>	<b>100,0%</b>

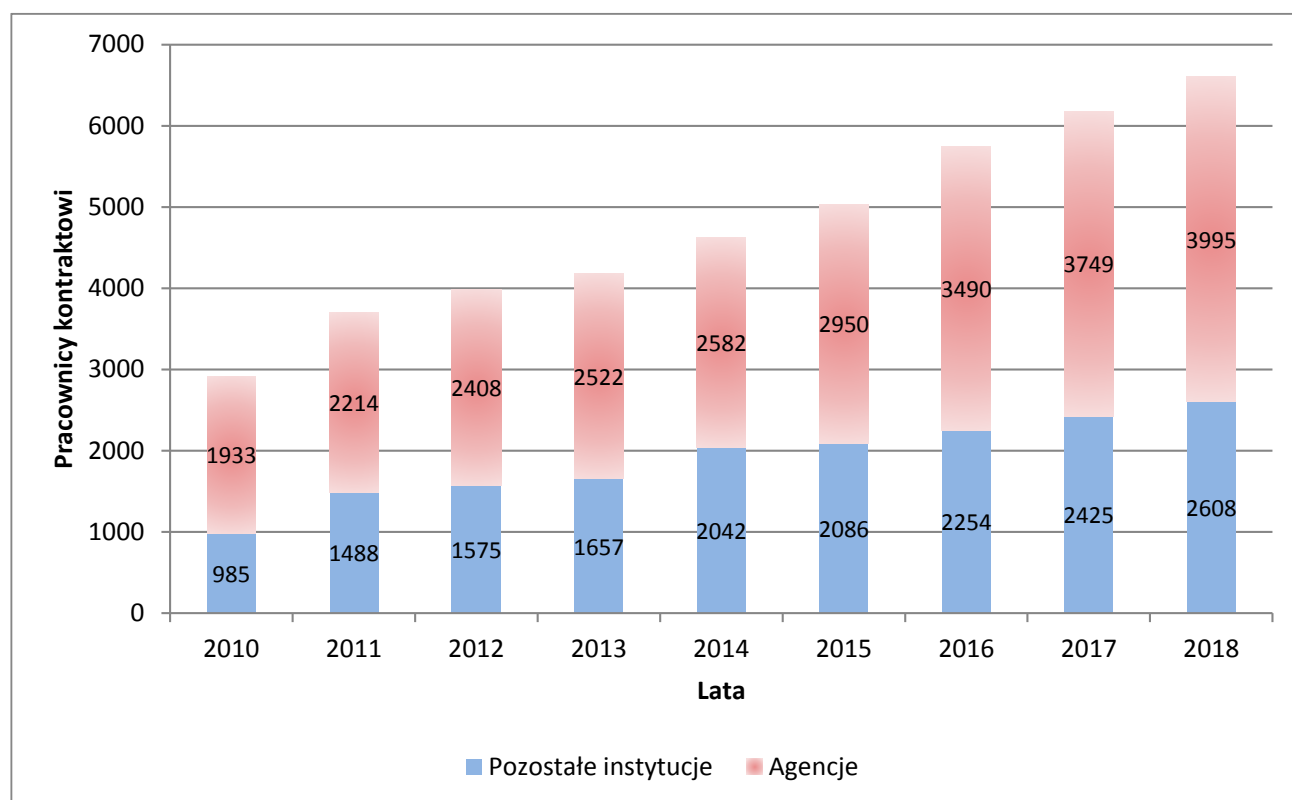
Tabela 15b – Personel kontraktowy, o którym mowa w art. 3b, według grupy funkcyjnej, płci i DG Komisji w 2018 r.

	GF II			GF III			GF IV			Ogółem	%
	M	K	OGÓŁEM	M	K	OGÓŁEM	M	K	OGÓŁEM		
AGRI	2	14	16	3	8	11	18	26	44	71	1,8%
BUDG	2	8	10	6	12	18	3	7	10	38	1,0%
CLIMA	2	11	13	1	1	2	6	3	9	24	0,6%
CNECT	5	33	38	30	60	90	24	34	58	186	4,7%
COMM	6	7	13	5	6	11	0	0	0	24	0,6%
COMP	1	12	13	9	23	32	4	3	7	52	1,3%
DEVCO	12	57	69	25	66	91	60	101	161	321	8,2%
DGT	15	42	57	2	0	2	31	49	80	139	3,5%
DIGIT	2	12	14	4	7	11	23	15	38	63	1,6%
EAC	1	12	13	4	14	18	4	8	12	43	1,1%
ECFIN	2	4	6	4	3	7	3	5	8	21	0,5%
ECHO	5	21	26	21	34	55	11	22	33	114	2,9%
EMPL	6	24	30	22	41	63	7	17	24	117	3,0%
ENER	3	12	15	7	13	20	4	6	10	45	1,1%
ENV	2	25	27	1	6	7	6	12	18	52	1,3%
EPSC	0	2	2	1	1	2	3	1	4	8	0,2%
ESTAT	2	22	24	11	6	17	12	22	34	75	1,9%
FISMA	1	2	3	5	5	10	0	0	0	13	0,3%
FPI	1	6	7	4	20	24	6	7	13	44	1,1%
GROW	3	21	24	23	30	53	14	10	24	101	2,6%
HOME	2	7	9	8	20	28	2	6	8	45	1,1%
HR	18	77	95	17	30	47	6	13	19	161	4,1%
IAS	1	7	8	0	0	0	1	5	6	14	0,4%
JRC	26	94	120	23	31	54	500	345	845	1 019	26,0%
JUST	0	16	16	3	14	17	6	5	11	44	1,1%
MARE	1	6	7	3	19	22	7	9	16	45	1,1%
MOVE	1	22	23	8	11	19	4	7	11	53	1,4%
NEAR	6	27	33	29	60	89	30	66	96	218	5,6%
OLAF	0	9	9	3	7	10	1	0	1	20	0,5%
OP	3	1	4	6	5	11	0	1	1	16	0,4%
REGIO	2	15	17	18	39	57	3	2	5	79	2,0%
RTD	12	52	64	31	64	95	92	111	203	362	9,2%
SANTE	6	34	40	6	10	16	12	18	30	86	2,2%
SCIC	9	24	33	1	0	1	0	0	0	34	0,9%
SG	8	20	28	9	22	31	14	16	30	89	2,3%
SJ	0	14	14	1	2	3	3	6	9	26	0,7%
TAXUD	0	4	4	1	2	3	5	5	10	17	0,4%
TF50	0	1	1	0	1	1	0	0	0	2	0,1%
TRADE	0	14	14	5	6	11	0	4	4	29	0,7%
CdP-OSP	0	9	9	0	0	0	0	0	0	9	0,2%
<b>OGÓŁEM</b>	<b>168</b>	<b>800</b>	<b>968</b>	<b>360</b>	<b>699</b>	<b>1059</b>	<b>925</b>	<b>967</b>	<b>1 892</b>	<b>3 919</b>	<b>100,0%</b>

#### 4. PODZIAŁ PERSONELU KONTRAKTOWEGO W POZOSTAŁYCH INSTYTUCJACH, AGENCJACH I WSPÓLNYCH PRZEDSIĘWZIĘCIACH / EIT

Liczba pracowników kontraktowych w pozostałych instytucjach zwiększyła się o 7,59 % z 2016 r. do 2017 r. oraz o 7,55 % z 2017 r. do 2018 r. Podobną tendencję można zaobserwować w agencjach, dla których liczba ta zwiększyła się o, odpowiednio, 7,42 % i 6,56 %.

Tabela 16 – Zmiany w strukturze personelu kontraktowego w pozostałych instytucjach i agencjach



#### 4.1 Podział personelu kontraktowego w pozostałych instytucjach

Poniższe tabele przedstawiają rozkład pracowników kontraktowych w instytucjach innych niż Komisja.

Tabela 17a – Podział personelu kontraktowego w pozostałych instytucjach w 2017 r.

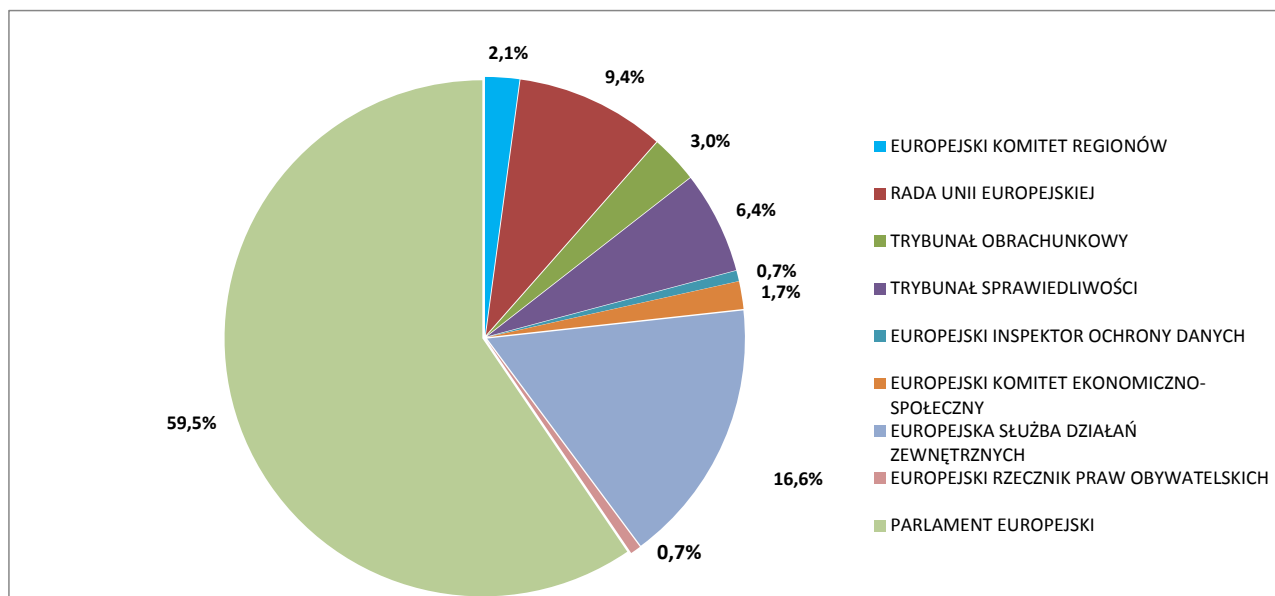
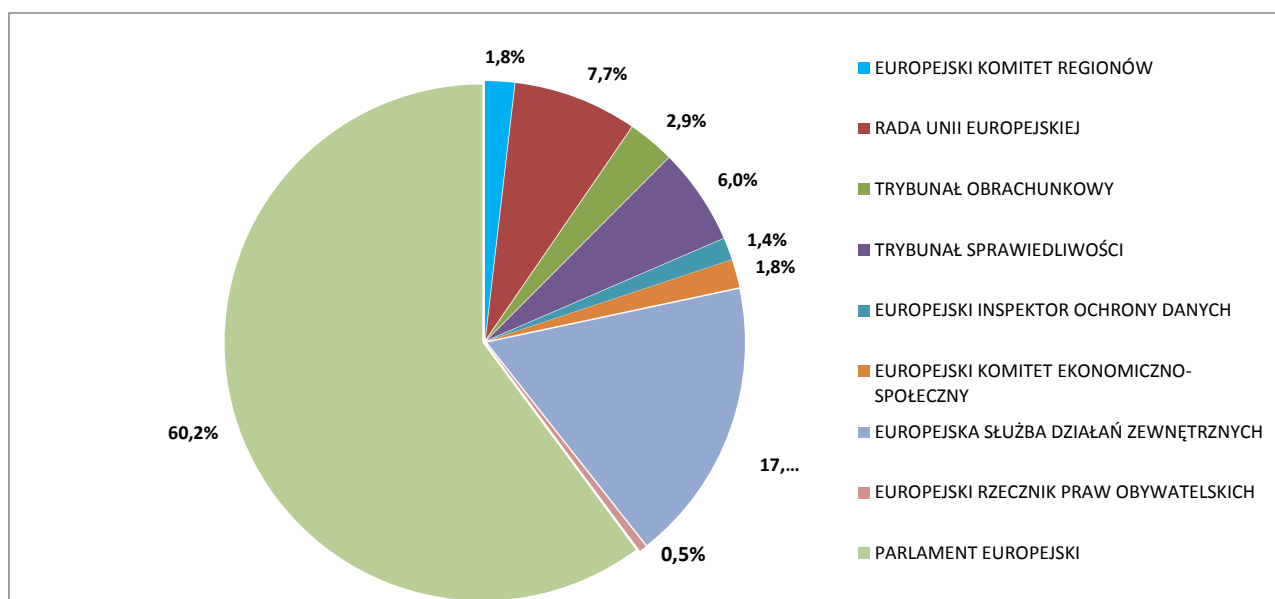


Tabela 17b – Podział personelu kontraktowego w pozostałych instytucjach w 2018 r.





## 4.2 Podział według płci i grupy funkcyjnej w pozostałych instytucjach

Tabela 18a – Podział według płci i grupy funkcyjnej w 2017 r.

	GF I			GF II			GF III			GF IV			Ogółem
	K	M	Ogółem	K	M	Ogółem	K	M	Ogółem	K	M	Ogółem	
EUROPEJSKI KOMITET REGIONÓW	8	13	21	7	2	9	4	4	8	6	8	14	52
RADA UNII EUROPEJSKIEJ	23	107	130	21	14	35	8	4	12	35	15	50	227
TRYBUNAŁ OBRACHUNKOWY	5	40	45	6	0	6	6	4	10	7	4	11	72
TRYBUNAŁ SPRAWIEDLIWOŚCI	4	75	79	10	11	21	30	11	41	12	2	14	155
EUROPEJSKI INSPEKTOR OCHRONY DANYCH	0	1	1	3	0	3	4	2	6	5	1	6	16
EUROPEJSKI KOMITET EKONOMICZNO-SPOŁECZNY	7	13	20	13	2	15	1	1	2	4	1	5	42
EUROPEJSKA SŁUŻBA DZIAŁAŃ ZEWNĘTRZNYCH	14	16	30	126	11	137	57	60	117	43	75	118	402
EUROPEJSKI RZECZNIK PRAW OBYWATELSKICH	1	2	3	5	1	6	0	1	1	5	1	6	16
PARLAMENT EUROPEJSKI	220	713	933	129	23	152	99	76	175	107	76	183	1443
<b>Ogółem</b>	<b>282</b>	<b>980</b>	<b>1262</b>	<b>320</b>	<b>64</b>	<b>384</b>	<b>209</b>	<b>163</b>	<b>372</b>	<b>224</b>	<b>183</b>	<b>407</b>	<b>2425</b>

Tabela 18b – Podział według płci i grupy funkcyjnej w 2018 r.

	GF I			GF II			GF III			GF IV			Ogółem
	M	K	Ogółem	M	K	Ogółem	M	K	Ogółem	M	K	Ogółem	
EUROPEJSKI KOMITET REGIONÓW	15	8	23	1	4	5	2	5	7	7	6	13	48
RADA UNII EUROPEJSKIEJ	110	23	133	11	16	27	0	8	8	12	22	34	202
TRYBUNAŁ OBRACHUNKOWY	40	5	45	1	1	2	3	10	13	6	10	16	76
TRYBUNAŁ SPRAWIEDLIWOŚCI	80	4	84	10	10	20	10	28	38	2	13	15	157
EUROPEJSKI INSPEKTOR OCHRONY DANYCH	0	0	0	2	5	7	5	8	13	3	13	16	36
EUROPEJSKI KOMITET EKONOMICZNO-SPOŁECZNY	13	7	20	1	11	12	4	3	7	3	4	7	46
EUROPEJSKA SŁUŻBA DZIAŁAŃ ZEWNĘTRZNYCH	17	15	32	10	127	137	73	57	130	96	67	163	462
EUROPEJSKI RZECZNIK PRAW OBYWATELSKICH	2	1	3	1	3	4	0	0	0	1	4	5	12
PARLAMENT EUROPEJSKI	712	230	942	21	117	138	82	151	233	95	161	256	1569
<b>Ogółem</b>	<b>989</b>	<b>293</b>	<b>1282</b>	<b>58</b>	<b>294</b>	<b>352</b>	<b>179</b>	<b>270</b>	<b>449</b>	<b>225</b>	<b>300</b>	<b>525</b>	<b>2608</b>

### 4.3 Podział według narodowości w pozostałych instytucjach

Tabela 19a – Narodowości w 2017 r.

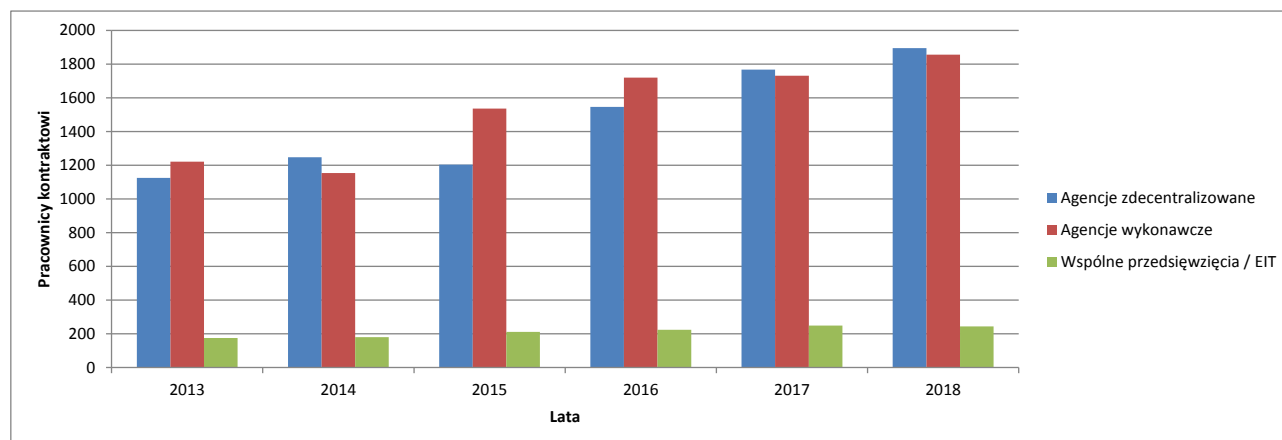
	AT	BE	BG	CY	CZ	DE	DK	EE	EL	ES	FI	FR	HR	HU	IE	IT	LT	LU	LV	MT	NL	PL	PT	RO	SE	SI	SK	UK	Inne	Ogółem
EUROPEJSKI KOMITET REGIONÓW	0	13	1	1	2	1	0	1	3	6	0	6	2	0	0	5	0	0	0	0	1	3	1	1	0	1	0	3	1	52
RADA UNII EUROPEJSKIEJ	2	73	2	0	3	3	3	1	8	24	1	16	4	4	3	38	1	1	1	3	1	10	8	7	2	1	3	4	0	227
TRYBUNAŁ OBRACHUNKOWY	2	2	1	1	0	2	0	1	7	2	0	21	0	1	1	6	2	5	0	0	0	1	10	2	0	2	0	0	3	72
TRYBUNAŁ SPRAWIEDLIWOŚCI	0	12	1	0	3	5	1	1	8	3	4	48	3	3	0	22	1	5	1	1	2	4	11	3	1	1	4	4	3	155
EUROPEJSKI INSPEKTOR OCHRONY DANYCH	0	5	0	0	0	1	0	0	1	1	0	2	0	0	0	3	0	0	0	0	0	0	1	0	0	0	0	0	2	16
EUROPEJSKI KOMITET EKONOMICZNO-SPOŁECZNY	0	10	0	1	0	1	0	0	5	8	0	1	1	0	0	9	0	0	0	0	0	1	3	2	0	0	0	0	0	42
EUROPEJSKA SŁUŻBA DZIAŁAŃ ZEWNĘTRZNYCH	6	74	10	0	2	13	0	1	9	29	3	66	1	1	5	45	2	0	1	0	3	12	19	20	1	0	5	10	64	402
EUROPEJSKI RZECZNIK PRAW OBYWATELSKICH	0	4	1	0	0	0	0	0	1	1	0	3	0	0	0	1	1	0	0	0	0	2	0	1	0	1	0	0	0	16
PARLAMENT EUROPEJSKI	8	392	19	4	6	24	3	6	69	99	4	337	9	15	11	159	6	9	5	4	8	33	62	105	4	11	13	16	2	1443
Ogółem	18	585	35	7	16	50	7	11	111	173	12	500	20	24	20	288	13	20	8	8	15	66	115	141	8	17	25	37	75	2425

Tabela 19b – Narodowości w 2018 r.

	AT	BE	BG	CY	CZ	DE	DK	EE	ES	FI	FR	UK	EL	HR	HU	IE	IT	LT	LU	LV	MT	NL	PL	PT	RO	SE	SI	SK	Inne	Ogółem
EUROPEJSKI KOMITET REGIONÓW	0	13	1	1	1	1	0	0	6	0	7	3	3	0	0	2	4	0	0	0	0	1	2	1	1	0	0	0	1	48
RADA UNII EUROPEJSKIEJ	1	76	3	0	2	3	0	1	19	1	13	5	5	2	3	1	35	0	1	0	2	1	9	5	9	2	0	3	0	202
TRYBUNAŁ OBRACHUNKOWY	1	4	2	1	1	4	0	1	2	0	21	0	7	1	1	0	6	1	4	1	0	0	1	10	2	0	3	0	2	76
TRYBUNAŁ SPRAWIEDLIWOŚCI	0	10	3	1	2	7	2	0	3	3	47	3	7	1	3	0	18	2	6	1	1	2	10	11	6	2	3	2	1	157
EUROPEJSKI INSPEKTOR OCHRONY DANYCH	0	11	0	0	0	2	0	0	2	0	4	0	4	0	0	0	7	0	0	0	0	0	1	1	2	0	0	0	2	36
EUROPEJSKI KOMITET EKONOMICZNO-SPOŁECZNY	0	13	0	0	0	1	0	1	7	0	1	0	2	0	1	0	11	0	0	0	1	1	1	4	2	0	0	0	0	46
EUROPEJSKA SŁUŻBA DZIAŁAŃ ZEWNĘTRZNYCH	9	99	11	4	5	22	0	2	34	4	75	8	10	4	5	5	64	4	1	3	0	5	10	17	25	1	1	5	29	462
EUROPEJSKI RZECZNIK PRAW OBYWATELSKICH	0	2	0	0	0	1	0	0	1	0	3	0	1	0	0	0	1	1	0	0	0	0	2	0	0	0	0	0	0	12
PARLAMENT EUROPEJSKI	12	398	27	4	9	26	7	5	125	10	332	16	81	13	23	8	175	10	10	7	5	10	42	65	116	9	13	11	0	1569
Ogółem	23	626	47	11	20	67	9	10	199	18	503	35	120	21	36	16	321	18	22	12	9	20	78	114	163	14	20	21	35	2608

#### 4.4 Podział personelu kontraktowego w agencjach i wspólnych przedsięwzięciach / EIT

Tabela 20 – Podział personelu kontraktowego według rodzaju agencji w latach 2013–2018



W 2017 r. agencje wykonawcze zatrudniały 46,2 % członków personelu kontraktowego, agencje zdecentralizowane – 47,2 %, natomiast wspólne przedsięwzięcia i Europejski Instytut Innowacji i Technologii (EIT) – 6,6 %. Podobny rozkład odnotowano w odniesieniu do roku 2018: agencje wykonawcze zatrudniały 46,5 % członków personelu kontraktowego, agencje zdecentralizowane – 47,4 %, natomiast wspólne przedsięwzięcia i EIT – 6,1 %.

#### 4.5 Podział według płci i grupy funkcyjnej w agencjach i wspólnych przedsięwzięciach / EIT

Podział według grupy funkcyjnej jest stosunkowo jednolity w agencjach zdecentralizowanych i wykonawczych. Poniżej przedstawiono szczegółowe dane za 2017 r. i 2018 r.:

Tabela 21a – Podział według grupy funkcyjnej w 2017 r.

	GF I		GF II		GF III		GF IV		OGÓŁEM	
Agencje zdecentralizowane	37	68,5%	320	43,0%	682	47,7%	729	47,9%	1768	47,2%
Wspólne przedsięwzięcia / EIT	0	0,0%	30	4,0%	99	6,9%	120	7,9%	249	6,6%
Agencje wykonawcze	17	31,5%	394	53,0%	649	45,4%	672	44,2%	1732	46,2%

Tabela 21b – Podział według grupy funkcyjnej w 2018 r.

	GF I		GF II		GF III		GF IV		OGÓŁEM	
Agencje zdecentralizowane	42	73,7%	292	41,5%	743	48,3%	818	48,2%	1895	47,4%
Wspólne przedsięwzięcia / EIT	0	0,0%	29	4,1%	92	6,0%	123	7,3%	244	6,1%
Agencje wykonawcze	15	26,3%	382	54,3%	704	45,7%	755	44,5%	1856	46,5%

Tabela 22a – Podział według grupy funkcyjnej i płci w odniesieniu do każdej agencji lub każdego wspólnego przedsięwzięcia / EIT w 2017 r.

			GF I		GF I łącznie		GF II		GF II łącznie		GF III		GF III łącznie		GF IV		GF IV łącznie		Suma całkowita	
			K	M			K	M			K	M			K	M				
<b>Agencje zdecentralizowane</b>			<b>4</b>	<b>3</b>	<b>37</b>	<b>26</b>	<b>58</b>	<b>320</b>	<b>46</b>	<b>21</b>	<b>682</b>	<b>38</b>	<b>34</b>	<b>729</b>	<b>1768</b>					
ACER	Lublana, SI	AGENCJA UNII EUROPEJSKIEJ DS. WSPÓŁPRACY ORGANÓW REGULACJI ENERGETYKI	0	0	0	3	0	3	1	0	1	3	14	17	21					
eu-LISA	Tallin, EE; Strasburg, FR	AGENCJA UNII EUROPEJSKIEJ DS. ZARZĄDZANIA OPERACYJNEGO WIELKOSKALOWYMI SYSTEMAMI INFORMATYCZNYMI W PRZESTRZENI WOLNOŚCI, BEZPIECZEŃSTWA I SPRAWIEDLIWOŚCI	0	0	0	0	0	0	1	3	4	9	18	27	31					
EFCA	Vigo, ES	EUROPEJSKA AGENCJA KONTROLI RYBOŁÓWSTWA	0	0	0	1	0	1	4	1	5	1	0	1	7					
CPVO	Angers, FR	WSPÓLNOTOWY URZĄD OCHRONY ODMIAN ROŚLIN	0	0	0	0	0	0	1	1	2	0	4	4	6					
Eu-OSHA	Bilbao, ES	EUROPEJSKA AGENCJA BEZPIECZEŃSTWA I ZDROWIA W PRACY	0	0	0	8	1	9	11	2	13	2	2	4	26					
EASO	Valletta, MT	EUROPEJSKI URZĄD WSPARCIA W DZIEDZINIE AZYLU	0	1	1	1	1	2	22	17	39	13	12	25	67					
EASA	Kolonia, DE	AGENCJA UNII EUROPEJSKIEJ DS. BEZPIECZEŃSTWA LOTNICZEGO	0	0	0	0	0	0	32	20	52	9	16	25	77					
EUNB	Londyn, UK	Europejski Urząd Nadzoru Bankowego	0	0	0	0	0	0	11	2	13	14	12	26	39					
FRONTEX	Warszawa, PL	EUROPEJSKA AGENCJA STRAŻY GRANICZNEJ I PRZYBRZEŻNEJ	0	3	13	2	2	4	77	8	85	28	20	48	150					
ECDC	Sztokholm, SE	EUROPEJSKIE CENTRUM DS. ZAPOBIEGANIA I KONTROLI CHOROÓB	0	2	2	11	1	12	31	6	37	33	13	46	97					
CEDEFOP	Saloniki, EL	EUROPEJSKIE CENTRUM ROZWOJU KSZTAŁCENIA ZAWODOWEGO	0	4	4	11	1	12	2	3	5	3	1	4	25					
ECHA	Helsinki, FI	EUROPEJSKA AGENCJA CHEMIKALIÓW	0	0	0	27	6	33	32	30	62	11	13	24	119					
EEA	Kopenhaga, DK	EUROPEJSKA AGENCJA ŚRODOWISKA	0	0	0	9	0	9	8	4	12	23	20	43	64					
EFSA	Parma, IT	EUROPEJSKI URZĄD DS. BEZPIECZEŃSTWA ŻYWNOŚCI	1	0	1	19	5	24	1	3	4	53	32	85	114					
EUROFUN D	Dublin, IE	EUROPEJSKA FUNDACJA NA RZECZ POPRAWY WARUNKÓW ŻYCIA I PRACY	1	1	2	0	1	1	2	1	3	1	2	3	9					
GSA	Praga, CZ	AGENCJA EUROPEJSKIEGO GNSS	0	0	0	3	0	3	6	2	8	18	22	40	51					
EIGE	Wilno, LT	EUROPEJSKI INSTYTUT DS. RÓWNOŚCI KOBIET I MĘŻCZYZN	0	0	0	2	0	2	6	3	9	3	3	6	17					
EIOPA	Frankfurt nad Menem, DE	EUROPEJSKI URZĄD NADZORU UBEZPIECZEŃ I PRACOWNICZYCH PROGRAMÓW EMERYTALNYCH	0	0	0	9	2	11	12	1	13	4	6	10	34					
EMSA	Lizbona, PT	EUROPEJSKA AGENCJA BEZPIECZEŃSTWA MORSKIEGO	0	2	2	10	1	11	2	1	3	5	7	12	28					
EMA	Londyn, UK	EUROPEJSKA AGENCJA LEKÓW	0	0	0	67	8	75	11	5	19	39	17	56	150					
EMCDDA	Lizbona, PT	EUROPEJSKIE CENTRUM MONITOROWANIA NARKOTYKÓW I NARKOMANII	0	3	3	12	1	13	6	3	9	3	1	4	29					
EUROPOL	Haga, NL	EUROPEJSKI URZĄD POLICJI	0	0	0	24	10	34	52	42	94	11	18	29	157					
ESMA	Paryż, FR	EUROPEJSKI URZĄD NADZORU GIEŁD I PAPIERÓW WARTOŚCIOWYCH	0	0	0	1	0	1	19	3	22	14	14	28	51					
ETF	Turyń, IT	EUROPEJSKA FUNDACJA KSZTAŁCENIA	0	0	0	6	2	8	21	2	23	6	3	9	40					
EUROJUST	Haga, NL	AGENCJA UNII EUROPEJSKIEJ DS. WSPÓŁPRACY WYMIARÓW SPRAWIEDLIWOŚCI W SPRAWACH KARNYCH	0	0	0	8	4	12	4	4	8	4	0	4	24					
FRA	Wiedeń, AT	AGENCJA PRAW PODSTAWOWYCH UNII EUROPEJSKIEJ	0	0	0	4	1	5	6	5	11	9	5	14	30					
CEPOL	Budapeszt, HU	AGENCJA UNII EUROPEJSKIEJ DS. SZKOLENIA W DZIEDZINIE ŚCIGANIA	0	0	0	4	6	10	3	0	3	1	2	3	16					
ENISA	Heraklion, EL	AGENCJA UNII EUROPEJSKIEJ DS. BEZPIECZEŃSTWA SIECI I INFORMACJI	0	1	1	0	0	0	5	6	11	10	6	16	28					
ERA	Valenciennes, FR	AGENCJA KOLEJOWA UNII EUROPEJSKIEJ	2	1	3	6	0	6	6	3	9	4	11	15	33					
UIPO	Alicante, ES	URZĄD UNII EUROPEJSKIEJ DS. WŁASNOŚCI INTELEKTUALNEJ	0	5	5	10	2	12	67	33	100	40	44	84	201					
BEREC	Ryga, LV	URZĄD ORGANU EUROPEJSKICH REGULATORÓW ŁĄCZNOŚCI ELEKTRONICZNEJ	0	0	0	0	1	1	0	0	0	4	4	8	9					
CdT	Luksemburg, LU	CENTRUM TŁUMACZEŃ DLA ORGANÓW UNII EUROPEJSKIEJ	0	0	0	4	2	6	0	3	3	6	3	9	18					
<b>Wspólne przedsięwzięcia i EIT</b>			<b>0</b>	<b>0</b>	<b>0</b>	<b>26</b>	<b>4</b>	<b>30</b>	<b>76</b>	<b>23</b>	<b>99</b>	<b>44</b>	<b>76</b>	<b>120</b>	<b>249</b>					
BBI	Bruksela, BE	WSPÓLNE PRZEDSIĘWZIĘCIE NA RZECZ BIOPRZEMYSŁU	0	0	0	0	0	0	2	3	5	1	1	2	7					
„Czyste niebo”	Bruksela, BE	WSPÓLNE PRZEDSIĘBIORSTWO „CZYTE NIEBO”	0	0	0	2	1	3	0	2	2	1	0	1	6					
ECSEL	Bruksela, BE	WSPÓLNE PRZEDSIĘWZIĘCIE W ZAKRESIE PODZESPOŁÓW I UKŁADÓW ELEKTRONICZNYCH	0	0	0	6	0	6	6	2	8	0	0	0	14					
EIT	Budapeszt, HU	EUROPEJSKI INSTYTUT INNOWACJI I TECHNOLOGII	0	0	0	4	1	5	6	4	10	1	1	2	17					
F4E	Barcelona, ES	EUROPEJSKIE WSPÓLNE PRZEDSIĘWZIĘCIE NA RZECZ REALIZACJI PROJEKTU ITER I ROZWOJU ENERGIJ TERMOJĄDROWEJ	0	0	0	12	2	14	49	5	54	34	71	105	173					
FCH2	Bruksela, BE	WSPÓLNE PRZEDSIĘWZIĘCIE NA RZECZ TECHNOLOGII OGNIW PALIWOWYCH I TECHNOLOGII WODOROWYCH 2	0	0	0	0	0	0	0	1	1	0	1	1	2					
IMI2	Bruksela, BE	WSPÓLNE PRZEDSIĘWZIĘCIE NA RZECZ DRUGIEJ INICJATYWY W ZAKRESIE LEKÓW INNOWACYJNYCH	0	0	0	1	0	1	9	2	11	0	1	1	13					
SESAR	Bruksela, BE	WSPÓLNE PRZEDSIĘWZIĘCIE SESAR	0	0	0	0	0	0	1	1	2	3	0	3	5					
SZR	Bruksela, BE	SHIFT2RAIL	0	0	0	1	0	1	3	3	6	4	1	5	12					
<b>Agencje wykonawcze</b>			<b>4</b>	<b>1</b>	<b>17</b>	<b>34</b>	<b>51</b>	<b>394</b>	<b>41</b>	<b>23</b>	<b>649</b>	<b>41</b>	<b>26</b>	<b>672</b>	<b>1732</b>					
CHAFEA	Luksemburg, LU	AGENCJA WYKONAWCZA DS. KONSUMENTÓW, ZDROWIA, ROLNICTWA I ŻYWNOŚCI	0	1	1	8	0	8	6	3	9	17	13	30	48					
EACEA	Bruksela, BE	AGENCJA WYKONAWCZA DS. EDUKACJI, KULTURY I SEKTORA AUDIOWIZUALNEGO	3	3	6	63	8	71	89	59	148	68	19	87	312					
ERCEA	Bruksela, BE	AGENCJA WYKONAWCZA EUROPEJSKIEJ RADY DS. BADAŃ NAUKOWYCH	0	2	2	75	15	90	79	54	133	68	51	119	344					
EASME	Bruksela, BE	AGENCJA WYKONAWCZA DS. MAŁYCH I ŚREDNICH PRZEDSIĘBIORSTW	0	2	2	31	7	38	89	38	127	96	64	160	327					
INEA	Bruksela, BE	AGENCJA WYKONAWCZA DS. INNOWACYJNOŚCI I SIECI	0	0	0	34	3	37	31	22	53	57	35	92	182					
REA	Bruksela, BE	AGENCJA WYKONAWCZA DS. BADAŃ NAUKOWYCH	1	5	6	13	18	150	12	58	179	6	78	184	519					
<b>Suma całkowita</b>			<b>8</b>	<b>6</b>	<b>54</b>	<b>63</b>	<b>11</b>	<b>744</b>	<b>95</b>	<b>47</b>	<b>1430</b>	<b>84</b>	<b>68</b>	<b>1521</b>	<b>3749</b>					

Tabela 22b – Podział według grupy funkcyjnej i płci w odniesieniu do każdej agencji lub każdego wspólnego przedsięwzięcia / EIT w 2018 r.

			GF I		GF I łącznie	GF II		GF II łącznie	GF III		GF III łącznie	GF IV		GF IV łącznie	Ogółem
			K	M		K	M		K	M		K	M		
<b>Agencje zdecentralizowane</b>			<b>4</b>	<b>3</b>	<b>42</b>	<b>24</b>	<b>51</b>	<b>292</b>	<b>520</b>	<b>3</b>	<b>743</b>	<b>43</b>	<b>38</b>	<b>818</b>	<b>1895</b>
ACER	Lublana, SI	AGENCJA UNII EUROPEJSKIEJ DS. WSPÓŁPRACY ORGANÓW REGULACJI ENERGETYKI	0	0	0	1	0	1	1	0	1	5	15	20	22
eu-LISA	Tallin, EE; Strasburg, FR	AGENCJA UNII EUROPEJSKIEJ DS. ZARZĄDZANIA OPERACYJNEGO WIELKOSKALOWYMI SYSTEMAMI INFORMATYCZNYMI W PRZESTRZENI WOLNOŚCI, BEZPIECZEŃSTWA I SPRAWIEDLIWOŚCI	0	0	0	0	0	0	1	5	6	7	18	25	31
EFCA	Vigo, ES	EUROPEJSKA AGENCJA KONTROLI RYBOŁÓWSTWA	0	0	0	1	0	1	9	1	10	2	1	3	14
CPVO	Angers, FR	WSPÓLNOTOWY URZĄD OCHRONY ODMIAN ROŚLIN	0	0	0	0	0	0	1	0	1	0	5	5	6
Eu-OSHA	Bilbao, ES	EUROPEJSKA AGENCJA BEZPIECZEŃSTWA I ZDROWIA W PRACY	0	0	0	9	1	10	12	2	14	2	2	4	28
EASO	Valletta, MT	EUROPEJSKI URZĄD WSPARCIA W DZIEDZINIE AZYLU	0	0	0	1	0	1	22	14	36	11	12	23	60
EASA	Kolonia, DE	AGENCJA UNII EUROPEJSKIEJ DS. BEZPIECZEŃSTWA LOTNICZEGO	0	0	0	0	0	0	38	21	59	10	13	23	82
EUNB	London, UK	Europejski Urząd Nadzoru Bankowego	0	0	0	0	0	0	9	1	10	14	15	29	39
FRONTEX	Warszawa, PL	EUROPEJSKA AGENCJA STRAŻY GRANICZNEJ I PRZYBRZEŻNEJ	1	9	20	8	1	9	85	14	99	32	25	57	185
ECDC	Sztokholm, SE	EUROPEJSKIE CENTRUM DS. ZAPOBIEGANIA I KONTROLI CHOROŚ	0	2	2	9	1	10	30	6	36	31	13	44	92
CEDEFOP	Saloniki, EL	EUROPEJSKIE CENTRUM ROZWOJU KSZTAŁCENIA ZAWODOWEGO	0	4	4	11	1	12	2	4	6	3	2	5	27
ECHA	Helsinki, FI	EUROPEJSKA AGENCJA CHEMIKALIÓW	0	0	0	30	7	37	30	30	60	13	14	27	124
EEA	Kopenhaga, DK	EUROPEJSKA AGENCJA ŚRODOWISKA	0	0	0	8	0	8	10	3	13	30	25	55	76
EFSA	Parma, IT	EUROPEJSKI URZĄD DS. BEZPIECZEŃSTWA ŻYWNOSCI	0	0	0	15	5	20	2	3	5	60	34	94	119
EUROFUND	Dublin, IE	EUROPEJSKA FUNDACJA NA RZECZ POPRAWY WARUNKÓW ŻYCIA I PRACY	1	1	2	1	1	2	3	0	3	3	2	5	12
GSA	Praga, CZ	AGENCJA EUROPEJSKIEGO GNSS	0	0	0	3	0	3	2	2	4	21	23	44	51
EIGE	Wilno, LT	EUROPEJSKI INSTYTUT DS. RÓWNOŚCI KOBIET I MĘŻCZYZN	0	0	0	2	0	2	5	2	7	2	3	5	14
EIOPA	Frankfurt nad Menem, DE	EUROPEJSKI URZĄD NADZORU UBEZPIECZEŃ I PRACOWNICZYCH PROGRAMÓW EMERYTALNYCH	0	0	0	5	2	7	14	1	15	4	4	8	30
EMSA	Lizbona, PT	EUROPEJSKA AGENCJA BEZPIECZEŃSTWA MORSKIEGO	0	2	2	13	4	17	3	3	6	8	9	17	42
EMA	London, UK	EUROPEJSKA AGENCJA LEKÓW	0	0	0	50	4	54	33	14	47	50	17	67	168
EMCDDA	Lizbona, PT	EUROPEJSKIE CENTRUM MONITOROWANIA NARKOTYKÓW I NARKOMANII	0	3	3	11	1	12	6	3	9	4	1	5	29
EUROPOL	Haga, NL	EUROPEJSKI URZĄD POLICJI	0	0	0	30	13	43	56	25	81	16	31	47	171
ESMA	Paryż, FR	EUROPEJSKI URZĄD NADZORU GIEŁD I PAPIERÓW WARTOŚCIOWYCH	0	0	0	0	0	0	22	3	25	15	29	44	69
ETF	Turyń, IT	EUROPEJSKA FUNDACJA KSZTAŁCENIA	0	0	0	6	2	8	20	2	22	6	3	9	39
EUROJUST	Haga, NL	AGENCJA UNII EUROPEJSKIEJ DS. WSPÓŁPRACY WYMIARÓW SPRAWIEDLIWOŚCI W SPRAWACH KARNYCH	0	0	0	7	1	8	3	2	5	2	0	2	15
FRA	Wiedeń, AT	AGENCJA PRAW PODSTAWOWYCH UNII EUROPEJSKIEJ	0	0	0	4	1	5	7	5	12	9	6	15	32
EPOL	Budapeszt, HU	AGENCJA UNII EUROPEJSKIEJ DS. SZKOLENIA W DZIEDZINIE ŚCIGANIA	0	0	0	0	0	0	13	6	19	5	5	10	29
ENISA	Heraklion, EL	AGENCJA UNII EUROPEJSKIEJ DS. BEZPIECZEŃSTWA SIECI I INFORMACJI	0	1	1	0	0	0	4	5	9	11	5	16	26
ERA	Valenciennes, FR	AGENCJA KOLEJOWA UNII EUROPEJSKIEJ	2	1	3	7	0	7	5	3	8	3	10	13	31
EUIPO	Alicante, ES	URZĄD UNII EUROPEJSKIEJ DS. WŁASNOŚCI INTELEKTUALNEJ	0	5	5	4	3	7	70	39	109	43	36	79	200
BERC	Ryga, LV	URZĄD ORGANU EUROPEJSKICH REGULATORÓW ŁĄCZNOŚCI ELEKTRONICZNEJ	0	0	0	0	1	1	1	0	1	5	2	7	9
CdT	Luksemburg, LU	CENTRUM TŁUMACZEŃ DLA ORGANÓW UNII EUROPEJSKIEJ	0	0	0	5	2	7	1	4	5	8	3	11	23
<b>Wspólne przedsięwzięcia i EIT</b>			<b>0</b>	<b>0</b>	<b>0</b>	<b>25</b>	<b>4</b>	<b>29</b>	<b>72</b>	<b>20</b>	<b>92</b>	<b>49</b>	<b>74</b>	<b>123</b>	<b>244</b>
BBI	Bruksela, BE	WSPÓLNE PRZEDSIĘWZIĘCIE NA RZECZ BIOPRZEMYSŁU	0	0	0	0	0	0	2	3	5	3	2	5	10
„Czyste niebo”	Bruksela, BE	WSPÓLNE PRZEDSIĘBIORSTWO „CZYTE NIEBO”	0	0	0	1	0	1	1	3	4	1	0	1	6
ECSEL	Bruksela, BE	WSPÓLNE PRZEDSIĘWZIĘCIE W ZAKRESIE PODZESPOŁÓW I UKŁADÓW ELEKTRONICZNYCH	0	0	0	5	0	5	7	2	9	1	1	2	16
EIT	Budapeszt, HU	EUROPEJSKI INSTYTUT INNOWACJI I TECHNOLOGII	0	0	0	4	1	5	4	4	8	5	1	6	19
F4E	Barcelona, ES	EUROPEJSKIE WSPÓLNE PRZEDSIĘWZIĘCIE NA RZECZ REALIZACJI PROJEKTU ITER I ROZWOJU ENERGII TERMOJĄDROWEJ	0	0	0	12	2	14	48	4	52	31	64	95	161
FCH2	Bruksela, BE	WSPÓLNE PRZEDSIĘWZIĘCIE NA RZECZ TECHNOLOGII OGNIW PALIWOWYCH I TECHNOLOGII WODOROWYCH 2	0	0	0	1	0	1	0	1	1	0	1	1	3
IMIZ	Bruksela, BE	WSPÓLNE PRZEDSIĘWZIĘCIE NA RZECZ DRUGIEJ INICJATYWY W ZAKRESIE LEKÓW INNOWACYJNYCH	0	0	0	1	0	1	8	0	8	0	1	1	10
SESAR	Bruksela, BE	WSPÓLNE PRZEDSIĘWZIĘCIE SESAR	0	0	0	0	0	0	0	0	0	3	1	4	4
S2R	Bruksela, BE	SHIFT2RAIL	0	0	0	1	1	2	2	3	5	5	3	8	15
<b>Agencje wykonawcze</b>			<b>3</b>	<b>2</b>	<b>15</b>	<b>33</b>	<b>49</b>	<b>382</b>	<b>447</b>	<b>25</b>	<b>704</b>	<b>46</b>	<b>28</b>	<b>755</b>	<b>1856</b>
CHAFEA	Luksemburg, LU	AGENCJA WYKONAWCZA DS. KONSUMENTÓW, ZDROWIA, ROLNICTWA I ŻYWNOSCI	0	1	1	8	0	8	6	5	11	19	11	30	50
EACEA	Bruksela, BE	AGENCJA WYKONAWCZA DS. EDUKACJI, KULTURY I SEKTORA AUDIOWIZUALNEGO	2	2	4	63	9	72	99	64	163	74	23	97	336
ERCEA	Bruksela, BE	AGENCJA WYKONAWCZA EUROPEJSKIEJ RADY DS. BADAŃ NAUKOWYCH	0	2	2	70	15	85	82	56	138	80	56	136	361
EASME	Bruksela, BE	AGENCJA WYKONAWCZA DS. MAŁYCH I ŚREDNICH PRZEDSIĘBIORSTW	0	2	2	29	5	34	88	40	128	6	73	179	343
INEA	Bruksela, BE	AGENCJA WYKONAWCZA DS. INNOWACYJNOŚCI I SIECI	0	0	0	34	4	38	43	29	72	63	39	102	212
REA	Bruksela, BE	AGENCJA WYKONAWCZA DS. BADAŃ NAUKOWYCH	1	5	6	12	16	145	129	63	192	12	6	85	554
<b>Ogółem</b>			<b>7</b>	<b>5</b>	<b>57</b>	<b>59</b>	<b>10</b>	<b>703</b>	<b>103</b>	<b>50</b>	<b>1539</b>	<b>95</b>	<b>74</b>	<b>1696</b>	<b>3995</b>

Tabela 23a – Podział według narodowości w odniesieniu do każdej agencji lub każdego wspólnego przedsięwzięcia / EIT w 2017 r.

			A	BE	BG	C	C	D	D	E	E	ES	FI	FR	H	H	IE	IT	L	L	L	M	N	PL	PT	RO	S	S	U	Inn	Ogół								
			T			Y	Z	K	K	L	L	S	I	R	R	U	E	T	U	U	V	T	L	L	P	O	E	E	K	e	m								
<b>Agencje zdecentralizowane</b>			1	4	42	71	2	2	7	69	17	1	13	23	4	11	7	11	48	5	1	21	3	1	0	5	8	2	17	6	17	65	11	3	1	2	60	101	1768
ACER	Lublana, SI	AGENCJA UNII EUROPEJSKIEJ DS. WSPÓLPRACY ORGANÓW REGULACJI ENERGETYKI	0	0	0	0	0	0	1	0	0	2	2	0	0	0	0	0	0	0	0	0	0	0	0	1	2	0	1	2	0	1	0	7	0	0	0	21	
eu-LISA	Tallin, EE; Strasburg, FR	AGENCJA UNII EUROPEJSKIEJ DS. ZARZĄDZANIA OPERACYJNEGO WIELKOSKALOWYMI SYSTEMAMI INFORMACYJNYMI W PRZESTRZENI WOLNOŚCI, BEZPIECZEŃSTWA I SPRAWIEDLIWOŚCI	0	0	0	0	0	0	0	0	0	2	4	2	0	12	0	0	0	1	0	0	1	0	0	1	0	0	1	1	3	0	0	1	0	3	31		
EFCA	Vigo, ES	EUROPEJSKA AGENCJA KONTROLI RYBOŁÓWSTWA	0	0	0	0	0	0	0	0	0	6	0	0	0	0	0	0	0	0	0	0	0	0	0	1	0	0	0	1	0	0	0	0	0	0	7		
CPVO	Angers, FR	WSPÓLNOTOWY URZĄD OCHRONY ODMIAN ROŚLIN	0	0	0	1	0	0	0	0	0	0	0	0	3	0	0	0	0	0	0	0	0	0	0	0	0	0	0	0	2	0	0	0	0	0	6		
Eu-OSHA	Bilbao, ES	EUROPEJSKA AGENCJA BEZPIECZEŃSTWA I ZDROWIA W PRACY	0	0	2	0	0	1	0	1	0	16	0	1	0	1	0	1	0	1	0	0	0	0	0	0	1	0	0	0	0	0	0	0	0	2	0	26	
EASO	Valletta, MT	EUROPEJSKI URZĄD WSPARCIA W DZIEDZINIE AZYLU	1	3	3	0	3	0	1	1	8	7	0	4	0	0	0	14	2	0	1	6	0	2	3	4	0	0	0	1	3	67							
EASA	Kolonia, DE	AGENCJA UNII EUROPEJSKIEJ DS. BEZPIECZEŃSTWA LOTNICZEGO	0	2	2	0	0	19	0	0	7	7	0	6	1	3	1	5	0	0	0	0	0	6	1	10	0	1	0	5	1	77							
EUNB	Londyn, UK	Europejski Urząd Nadzoru Bankowego	1	0	1	0	0	4	0	0	1	3	0	2	0	1	0	4	2	0	0	0	0	6	2	3	2	2	1	3	1	39							
FRONTEX	Warszawa, PL	EUROPEJSKA AGENCJA STRAŻY GRANICZNEJ I PRZYBRZEŻNEJ	0	0	5	1	0	1	0	0	4	1	2	2	1	2	1	1	3	0	0	0	1	11	6	2	0	1	1	0	4	150							
ECDC	Sztokholm, SE	EUROPEJSKIE CENTRUM DS. ZAPOBIEGANIA I KONTROLI CHOROÓB	1	3	3	0	1	5	1	2	2	2	3	7	0	1	0	7	4	0	1	0	2	5	4	7	5	0	2	5	4	97							
CEDEFOP	Saloniki, EL	EUROPEJSKIE CENTRUM ROZWOJU KSZTAŁCENIA ZAWODOWEGO	0	0	1	0	1	0	0	0	20	0	0	1	0	0	0	1	0	0	0	0	0	0	0	0	0	0	0	1	0	25							
ECHA	Helsinki, FI	EUROPEJSKA AGENCJA CHEMIKAŁÓW	0	3	7	0	1	3	0	2	11	7	3	5	0	2	2	10	0	0	1	0	2	3	2	13	0	2	0	5	5	119							
EEA	Kopenhaga, DK	EUROPEJSKA AGENCJA ŚRODOWISKA	1	4	0	0	1	5	10	0	6	1	6	0	2	0	6	1	0	0	0	1	2	3	3	1	0	1	4	6	64								
EFSA	Parma, IT	EUROPEJSKI URZĄD DS. BEZPIECZEŃSTWA ŻYWNOSCI	1	2	3	0	1	7	0	0	12	9	0	5	1	4	0	49	0	0	0	0	0	6	2	3	0	0	4	3	2	114							
EUROFUND	Dublin, IE	EUROPEJSKA FUNDACJA NA RZECZ POPRAWY WARUNKÓW ŻYCIA I PRACY	0	0	0	0	1	0	0	0	0	2	0	0	0	0	1	3	0	0	0	0	1	0	0	0	0	0	0	1	0	9							
GSA	Praga, CZ	AGENCJA EUROPEJSKIEGO GNS	0	3	2	0	1	0	0	0	4	5	1	3	0	0	0	6	0	0	0	1	0	2	0	7	0	1	2	1	2	51							
EIGE	Wilno, LT	EUROPEJSKI INSTYTUT DS. RÓWNOŚCI KOBIET I MĘŻCZYZN	0	0	0	0	0	0	0	0	1	1	1	2	1	0	0	1	8	0	1	0	0	0	0	0	0	0	0	1	0	0	17						
EIOPA	Frankfurt nad Menem, DE	EUROPEJSKI URZĄD NADZORU UBEZPIECZEŃ I PRACOWNICZYCH PROGRAMÓW EMERYTALNYCH	1	0	3	0	1	6	0	1	1	2	0	2	1	0	2	1	1	0	0	0	0	2	0	4	0	0	2	2	2	34							
EMSA	Lizbona, PT	EUROPEJSKA AGENCJA BEZPIECZEŃSTWA MORSKIEGO	0	4	1	0	0	0	0	0	0	2	1	0	1	0	0	4	0	0	0	0	0	13	0	0	0	0	0	2	0	28							
EMA	Londyn, UK	EUROPEJSKA AGENCJA LEKÓW	1	3	6	1	2	2	0	1	6	11	0	8	0	6	1	20	4	0	3	0	1	8	4	9	1	0	4	3	45	150							
EMCDDA	Lizbona, PT	EUROPEJSKIE CENTRUM MONITOROWANIA NARKOTYKÓW I NARKOMANII	0	3	1	0	0	0	0	0	1	0	0	0	0	0	0	4	0	0	0	0	0	2	16	0	0	0	1	1	29								
EUROPOL	Haga, NL	EUROPEJSKI URZĄD POLICJI	0	0	9	0	1	4	0	0	13	18	3	7	1	7	0	12	1	0	0	0	9	5	5	12	2	2	0	6	10	157							
ESMA	Paryż, FR	EUROPEJSKI URZĄD NADZORU GIEŁD I PAPIERÓW WARTOŚCIOWYCH	0	1	2	0	1	3	2	0	4	5	0	15	0	1	0	8	0	0	1	0	1	2	0	4	1	0	0	0	0	51							
ETF	Turyń, IT	EUROPEJSKA FUNDACJA KSZTAŁCENIA	1	1	0	0	1	0	0	1	0	2	1	0	0	0	1	23	0	0	0	0	0	1	0	2	0	0	1	5	40								
EUROJUST	Haga, NL	AGENCJA UNII EUROPEJSKIEJ DS. WSPÓLPRACY WYMIARÓW SPRAWIEDLIWOŚCI W SPRAWACH KARNYCH	1	0	3	0	0	1	0	0	2	2	0	2	0	0	0	2	0	0	1	0	5	0	0	3	0	0	2	0	24								
FRA	Wiedeń, AT	AGENCJA PRAW PODSTAWOWYCH UNII EUROPEJSKIEJ	4	0	1	0	0	2	0	0	1	0	0	2	0	2	2	2	0	0	0	0	2	3	0	1	1	0	2	3	2	30							
CEPOL	Budapeszt, HU	AGENCJA UNII EUROPEJSKIEJ DS. SZKOLENIA W DZIEDZINIE ŚCIGANIA	0	0	1	0	0	0	0	0	2	1	0	0	0	7	0	0	0	0	0	0	0	1	0	0	0	0	1	2	16								
ENISA	Heraklion, EL	AGENCJA UNII EUROPEJSKIEJ DS. BEZPIECZEŃSTWA SIĘCI I INFORMACJI	0	0	1	0	0	0	0	0	18	3	0	0	0	1	0	2	0	0	0	0	0	0	0	0	1	0	0	1	1	28							
ERA	Valenciennes, FR	AGENCJA KOLEJOWA UNII EUROPEJSKIEJ	0	4	1	0	0	1	0	0	2	3	0	9	1	2	1	2	1	0	0	1	1	0	0	2	0	0	1	1	33								
EUIPO	Alicante, ES	URZĄD UNII EUROPEJSKIEJ DS. WŁASNOŚCI INTELEKTUALNEJ	1	5	11	0	0	4	3	1	4	3	0	11	0	3	3	19	3	0	0	0	5	7	2	10	1	0	0	4	1	201							
BEREC	Ryga, LV	URZĄD ORGANU EUROPEJSKICH REGULATORÓW ŁĄCZNOŚCI ELEKTRONICZNEJ	0	0	1	0	1	0	0	0	2	0	0	0	0	0	0	1	0	4	0	0	0	0	0	0	0	0	0	0	0	9							
CdT	Luksemburg, LU	CENTRUM TŁUMACZEŃ DLA ORGANÓW UNII EUROPEJSKIEJ	0	1	0	0	0	0	0	0	1	4	0	2	2	1	0	1	0	0	1	0	0	0	2	0	0	0	2	1	18								
<b>Wspólne przedsięwzięcia i EIT</b>			0	21	4	1	5	6	0	2	7	70	1	19	0	18	1	36	2	0	0	0	1	7	9	11	1	1	1	6	19	249							
BBI	Bruksela, BE	WSPÓLNE PRZEDSIĘWZIĘCIE NA RZECZ BIOPRZEMYSŁU	0	1	0	0	0	0	0	0	1	1	0	0	0	1	0	1	0	0	0	0	0	0	0	2	0	0	0	0	0	7							
„Czyste niebo”	Bruksela, BE	WSPÓLNE PRZEDSIĘBIORSTWO „CZYTE NIEBO”	0	2	0	0	0	0	0	0	0	1	0	0	0	0	0	2	0	0	0	0	0	0	0	1	0	0	0	0	0	6							
ECSEL	Bruksela, BE	WSPÓLNE PRZEDSIĘWZIĘCIE W ZAKRESIE PODZESPOŁÓW I UKŁADÓW ELEKTRONICZNYCH	0	7	0	0	0	0	0	0	3	1	0	1	0	0	0	0	0	0	0	0	0	1	0	0	0	0	0	0	1	14							
EIT	Budapeszt, HU	EUROPEJSKI INSTYTUT INNOWACJI I TECHNOLOGII	0	0	0	0	0	0	0	0	0	0	0	0	0	13	0	0	0	0	0	0	0	1	0	0	0	0	0	1	17								
F4E	Barcelona, ES	EUROPEJSKIE WSPÓLNE PRZEDSIĘWZIĘCIE NA RZECZ REALIZACJI PROJEKTU ITER I ROZWOJU ENERGII TERMOJĄDROWEJ	0	7	3	0	2	6	0	2	2	64	1	14	0	3	0	29	1	0	0	0	1	3	7	5	1	0	0	6	16	173							
FCH2	Bruksela, BE	WSPÓLNE PRZEDSIĘWZIĘCIE NA RZECZ TECHNOLOGII OGNIW PALIWOWYCH I TECHNOLOGII WODOROWYCH 2	0	1	0	0	0	0	0	0	0	0	0	0	0	0	0	1	0	0	0	0	0	0	0	0	0	0	0	0	0	2							
IMIZ	Bruksela, BE	WSPÓLNE PRZEDSIĘWZIĘCIE NA RZECZ DRUGIEJ INICJATYWY W ZAKRESIE LEKÓW INNOWACYJNYCH	0	0	1	0	2	0	0	0	1	1	0	1	0	0	1	3	0	0	0	0	0	1	1	1	0	0	0	0	0	13							
SESAR	Bruksela, BE	WSPÓLNE PRZEDSIĘWZIĘCIE SESAR	0	1	0	1	1	0	0	0	0	0	0	1	0	0	0	0	0	0	0	0	0	0	0	0	0	0	0	0	0	5							
S2R	Bruksela, BE	SHIFT2RAIL	0	2	0	0	0	0	0	0	0	2	0	2	0	1	0	0	1	0	0	0	0	1	1	1	0	0	0	0	1	12							
<b>Agencje wykonawcze</b>			1	40	68	6	7	54	3	4	11	15	1	16	4	28	1	4	4	2	1	11	39	9	8	5	1	21	73	1732									
CHAFEA	Luksemburg, LU	AGENCJA WYKONAWCZA DS. KONSUMENTÓW, ZDROWIA, ROLNICTWA I ŻYWNOSCI	1	7	3	0	0	3	0	0	4	5	0	7	0	1	0	6	1	0	0	0	3	1	3	0	1	0	0	2	48								
EACEA	Bruksela, BE	AGENCJA WYKONAWCZA DS. EDUKACJI, KULTURY I SEKTORA AUDIOWIZUALNEGO	3	10	6	0	1	13	0	0	18	18	4	33	0	6	3	50	3	2	1	1	1	7	8	5	1	1	4	5	18	312							
ERCEA	Bruksela, BE	AGENCJA WYKONAWCZA EUROPEJSKIEJ RADY DS. BADAŃ NAUKOWYCH	3	93	15	1	0	6	2	2	23	33	0	31	2	9	0	47	1	0	0	3	11	7	34	0	1	4	2	14	344								
EASME	Bruksela, BE	AGENCJA WYKONAWCZA DS. MAŁYCH I ŚREDNICH PRZEDSIĘBIORSTW	4	58	16	1	3	11	0	2	22	32	2	40	1	3	0	48	3	1	1	1	2	18	5	25	4	1	4	7	12	327							
INEA	Bruksela, BE	AGENCJA WYKONAWCZA DS. INNOWACYJNOŚCI I SIĘCI	1	26	6	3	1	9	1	0	11	18	2	14	2	0	0	30	4	0	1	0	2	14	7	15	2	0	3	3	7	182							
REA	Bruksela, BE	AGENCJA WYKONAWCZA DS. BADAŃ NAUKOWYCH	1	5	22	1	2	12	0	0	38	53	3	36	2	9	1	7																					

Tabela 23b – Podział według narodowości w odniesieniu do każdej agencji lub każdego wspólnego przedsięwzięcia / EIT w 2018 r.

			AT	BE	BG	CY	CZ	DE	DK	EE	ES	FI	FR	GR	HR	HU	IE	IT	LT	LU	LV	MT	NL	PL	PT	RO	SE	SI	SK	UK	Inne	Ogółem	
<b>Agencje zdecentralizowane</b>			18	51	73	3	31	75	15	13	246	46	124	143	17	59	17	237	34	0	15	10	43	206	79	122	38	25	26	56	73	1895	
ACER	Lublana, SI	AGENCJA UNII EUROPEJSKIEJ DS. WSPÓLPRACY ORGANÓW REGULACJI ENERGETYKI	0	1	0	0	1	1	0	0	2	0	0	2	1	1	0	1	0	0	0	0	0	1	2	0	1	0	8	0	0	22	
eu-LISA	Tallin, EE; Strasburg, FR	AGENCJA UNII EUROPEJSKIEJ DS. ZARZĄDZANIA OPERACYJNEGO WIELKOSKALOWYMI SYSTEMAMI INFORMATYCZNYMI W PRZESTRZENI WOLNOŚCI, BEZPIECZEŃSTWA I SPRAWIEDLIWOŚCI	0	1	0	0	0	1	0	3	2	0	12	4	0	0	0	1	0	0	0	0	0	0	1	1	3	0	0	0	2	31	
EFCA	Vigo, ES	EUROPEJSKA AGENCJA KONTROLI RYBOŁÓWSTWA	0	0	0	0	0	0	0	0	11	0	0	0	0	0	0	0	0	0	0	0	0	0	1	2	0	0	0	0	0	14	
CPVO	Angers, FR	WSPÓLNOTOWY URZĄD OCHRONY ODMIAN ROŚLIN	0	0	0	0	0	0	0	0	1	0	3	0	0	0	0	0	0	0	0	0	0	0	0	0	2	0	0	0	0	6	
Eu-OSHA	Bilbao, ES	EUROPEJSKA AGENCJA BEZPIECZEŃSTWA I ZDROWIA W PRACY	0	0	2	0	0	1	0	1	17	0	1	0	0	1	1	1	1	0	0	0	0	0	0	0	1	0	0	2	0	28	
EASO	Valletta, MT	EUROPEJSKI URZĄD WSPARCIA W DZIEDZINIE AZYLU	1	3	2	0	1	1	1	5	0	4	7	0	0	0	13	3	0	1	7	0	1	3	2	0	0	1	1	1	2	60	
EASA	Kolonia, DE	AGENCJA UNII EUROPEJSKIEJ DS. BEZPIECZEŃSTWA LOTNICZEGO	0	2	2	0	0	20	0	1	8	0	6	8	2	3	1	5	1	0	0	0	0	5	1	10	0	1	1	4	1	82	
EUROB	London, UK	Europejski Urząd Nadzoru Bankowego	2	0	1	0	0	3	0	0	5	0	2	1	1	0	0	7	1	0	0	0	0	3	2	3	2	2	1	2	1	39	
FRONTEX	Warszawa, PL	EUROPEJSKA AGENCJA STRAŻY GRANICZNEJ I PRZYBRZEŻNEJ	0	0	9	1	0	1	0	0	1	0	2	5	0	3	1	5	4	0	0	0	1	133	7	5	0	3	1	0	3	185	
ECDC	Sitkoholm, SE	EUROPEJSKIE CENTRUM DS. ZAPOBIEGANIA I KONTROLI CHOROBY	1	3	2	0	1	5	1	1	3	3	6	3	0	1	0	6	4	0	0	0	0	2	7	4	7	26	0	1	5	0	92
CEDEFOP	Saloniki, EL	EUROPEJSKIE CENTRUM ROZWOJU KSZTAŁCENIA ZAWODOWEGO	0	1	1	0	1	0	0	0	0	0	1	21	0	0	0	1	0	0	0	0	0	0	0	0	0	0	0	1	0	27	
ECHA	Helsinki, FI	EUROPEJSKA AGENCJA CHEMIKALIÓW	0	3	6	0	1	3	0	2	8	33	5	12	0	3	1	10	1	0	1	0	2	4	2	15	0	2	0	6	4	124	
EEA	Kopenhaga, DK	EUROPEJSKA AGENCJA ŚRODOWISKA	1	5	0	0	1	6	9	0	7	2	7	1	0	3	1	7	2	0	0	0	1	2	3	2	1	2	1	6	6	76	
EFSA	Parma, IT	EUROPEJSKI URZĄD DS. BEZPIECZEŃSTWA ŻYWNOSCI	1	1	3	0	1	8	0	0	11	0	4	12	1	3	0	53	0	0	0	0	0	5	2	4	0	0	4	4	2	119	
EUROFUND	Dublin, IE	EUROPEJSKA FUNDACJA NA RZECZ POPRAWY WARUNKÓW ŻYCIA I PRACY	0	0	0	0	0	2	0	0	2	0	1	1	0	0	2	3	1	0	0	0	0	0	0	0	0	0	0	0	0	0	12
GSA	Praga, CZ	AGENCJA EUROPEJSKIEGO GNSS	0	2	2	0	12	0	0	0	3	1	2	5	0	1	0	5	0	0	0	1	0	2	0	8	0	1	3	1	2	51	
EIGE	Wilno, LT	EUROPEJSKI INSTYTUT DS. ROZWÓJU KOBIET I MĘCZYZN	0	0	1	0	0	0	0	0	1	1	2	0	1	0	0	1	6	0	1	0	0	0	0	0	0	0	0	0	0	0	14
EIOPA	Frankfurt nad Menem, DE	EUROPEJSKI URZĄD NADZORU UBEZPIECZEN I PRACOWNICZYCH PROGRAMÓW EMERYTALNYCH	1	0	4	0	1	4	0	1	1	0	2	1	2	0	1	1	1	0	1	0	1	0	1	0	3	0	0	2	1	2	30
EMSA	Lizbona, PT	EUROPEJSKA AGENCJA BEZPIECZEŃSTWA MORSKIEGO	0	6	1	0	0	1	0	0	4	1	0	2	1	0	0	5	0	0	0	0	0	0	17	1	0	0	0	2	1	42	
EMA	London, UK	EUROPEJSKA AGENCJA LEKÓW	2	3	6	1	4	4	0	1	38	1	9	30	1	8	1	20	4	0	2	0	1	11	7	12	2	1	5	3	31	168	
EMCDDA	Lizbona, PT	EUROPEJSKIE CENTRUM MONITOROWANIA NARKOTYKÓW I NARKOMANII	0	3	1	0	1	0	0	0	0	0	0	1	0	0	0	4	0	0	0	0	0	2	15	0	0	0	0	1	1	29	
EUROPOL	Haga, NL	EUROPEJSKI URZĄD POLICJI	0	1	10	1	3	5	0	0	19	4	7	13	2	9	1	22	1	0	0	0	0	23	10	13	3	3	0	5	6	171	
ESMA	Paryz, FR	EUROPEJSKI URZĄD NADZORU GIEŁD I PAPIERÓW WARTOŚCIOWYCH	1	1	2	0	1	3	1	0	6	0	19	7	0	2	1	10	0	0	1	2	2	3	0	5	2	0	0	0	0	69	
ETF	Turyń, IT	EUROPEJSKA FUNDACJA KSZTAŁCENIA	1	1	0	0	1	0	0	1	3	0	0	0	0	0	1	22	0	0	1	0	0	1	0	2	0	1	0	1	3	39	
EUROJUST	Haga, NL	AGENCJA UNII EUROPEJSKIEJ DS. WSPÓLPRACY WYMIARÓW SPRAWIEDLIWOŚCI W SPRAWACH KARNYCH	2	0	2	0	0	0	0	0	1	0	1	1	0	0	0	3	0	0	1	0	2	0	0	2	0	0	0	0	0	0	15
FRA	Wiedeń, AT	AGENCJA PRAW PODSTAWOWYCH UNII EUROPEJSKIEJ	4	0	1	0	0	2	0	0	1	0	3	1	0	2	2	2	0	0	0	0	0	2	3	0	1	1	0	2	3	2	32
CEPOL	Budapeszt, HU	AGENCJA UNII EUROPEJSKIEJ DS. SZKOLENIA W DZIEDZINIE ŚCIGANIA	1	0	0	0	0	0	0	0	1	0	0	2	2	14	0	0	0	0	0	0	0	1	2	0	4	0	0	0	2	29	
ENISA	Heraklion, EL	AGENCJA UNII EUROPEJSKIEJ DS. BEZPIECZEŃSTWA SIECI I INFORMACJI	0	0	2	0	0	0	0	0	2	0	0	15	0	0	0	2	0	0	0	0	0	0	0	3	0	0	1	1	0	26	
ERA	Valenciennes, FR	AGENCJA KOLEJOWA UNII EUROPEJSKIEJ	0	8	1	0	0	1	0	0	1	0	9	2	1	1	1	1	1	0	0	0	0	1	0	2	0	0	0	1	0	31	
EU IPO	Alicante, ES	URZĄD UNII EUROPEJSKIEJ DS. WŁASNOŚCI INTEKTUALNEJ	0	5	9	0	0	3	3	1	97	0	13	6	0	3	2	22	3	0	0	0	5	6	2	9	1	0	3	5	2	200	
BEREC	Ryga, LV	URZĄD ORGANU EUROPEJSKICH REGULATORÓW ŁĄCZNOŚCI ELEKTRONICZNEJ	0	0	2	0	1	0	0	0	0	0	0	0	0	0	0	0	1	0	5	0	0	0	0	0	0	0	0	0	0	9	
CdT	Luksemburg, LU	CENTRUM TŁUMACZEN DLA ORGANÓW UNII EUROPEJSKIEJ	0	1	1	0	0	0	0	0	5	0	3	0	2	1	0	4	0	0	1	0	0	0	1	2	0	1	0	1	0	23	
<b>Wspólne przedsięwzięcia / EIT</b>			0	20	2	1	2	6	0	1	73	1	21	9	0	18	2	34	2	0	0	0	1	9	8	13	1	0	0	4	16	244	
BBi	Bruksela, BE	WSPÓLNE PRZEDSIĘWZIĘCIE NA RZECZ BIOPRZEMYSŁU	0	1	0	0	0	0	0	0	2	0	0	2	0	1	0	2	0	0	0	0	0	0	0	2	0	0	0	0	0	10	
„Czyste niebo”	Bruksela, BE	WSPÓLNE PRZEDSIĘBIORSTWO „CZYSTY NIEBO”	0	2	0	0	0	0	0	0	1	0	0	0	0	0	0	2	0	0	0	0	0	0	0	1	0	0	0	0	0	6	
ECSEL	Bruksela, BE	WSPÓLNE PRZEDSIĘWZIĘCIE W ZAKRESIE PODZESPOŁÓW I UKŁADÓW ELEKTRONICZNYCH	0	7	0	0	0	0	0	0	2	0	3	3	0	0	0	0	0	0	0	0	0	0	1	0	0	0	0	0	0	16	
EIT	Budapeszt, HU	EUROPEJSKIE INSTYTUT INNOWACJI I TECHNOLOGII	0	0	0	0	0	0	0	0	0	0	0	1	0	13	0	0	0	0	0	0	0	2	0	2	0	0	0	0	1	19	
F4E	Barcelona, ES	EUROPEJSKIE WSPÓLNE PRZEDSIĘWZIĘCIE NA RZECZ REALIZACJI PROJEKTU ITER I ROZWOJU ENERGII TERMIAJADROWEJ	0	7	2	0	2	6	0	1	64	1	13	1	0	3	0	26	1	0	0	0	1	3	6	5	1	0	0	4	14	161	
FCH2	Bruksela, BE	WSPÓLNE PRZEDSIĘWZIĘCIE NA RZECZ TECHNOLOGII OGNIWI PALIWOWYCH I TECHNOLOGII WODOROWYCH 2	0	1	0	0	0	0	0	0	0	0	0	0	0	0	0	1	0	0	0	0	0	0	0	1	0	0	0	0	0	3	
IMI2	Bruksela, BE	WSPÓLNE PRZEDSIĘWZIĘCIE NA RZECZ DRUGIEJ INICJATYWY W ZAKRESIE LEKÓW INNOWACYJNYCH	0	0	0	0	0	0	0	0	2	0	1	1	0	0	1	1	0	0	0	0	0	2	1	1	0	0	0	0	0	10	
SESAR	Bruksela, BE	WSPÓLNE PRZEDSIĘWZIĘCIE SESAR	0	0	0	1	0	0	0	0	0	0	1	0	0	0	0	1	0	0	0	0	0	0	0	0	1	0	0	0	0	4	
SZR	Bruksela, BE	SHIFT2RAIL	0	2	0	0	0	0	0	0	2	0	3	1	0	1	1	1	1	0	0	0	0	1	1	0	0	0	0	0	1	15	
<b>Agencje Wykonawcze</b>			13	421	66	6	10	59	2	3	177	12	170	130	11	32	7	332	17	4	5	4	16	80	39	128	9	8	16	25	54	1856	
CHAFEA	Luksemburg, LU	AGENCJA WYKONAWCZA DS. KONSUMENTÓW, ZDROWIA, ROLNICTWA I ŻYWNOSCI	1	7	1	0	1	3	0	0	5	0	6	1	1																		

## ZAŁĄCZNIKI

### Wykaz dyrekcji generalnych, służb i urzędów w Komisji Europejskiej na dzień 31.12.2018 r.

1. AGRI: Dyrekcja Generalna ds. Rolnictwa i Rozwoju Obszarów Wiejskich
2. BUDG: Dyrekcja Generalna ds. Budżetu
3. CdP-OSP: Komitet pracowniczy – przedstawiciel związków zawodowych i stowarzyszeń pracowników
4. CLIMA: Dyrekcja Generalna ds. Działań w dziedzinie Klimatu
5. CNECT: Dyrekcja Generalna ds. Sieci Komunikacyjnych, Treści i Technologii
6. COMM: Dyrekcja Generalna ds. Komunikacji Społecznej
7. COMP: Dyrekcja Generalna ds. Konkurencji
8. DEVCO: Dyrekcja Generalna ds. Współpracy Międzynarodowej i Rozwoju
9. DGT: Dyrekcja Generalna ds. Tłumaczeń Pisemnych
10. DIGIT: Dyrekcja Generalna ds. Informatyki
11. EAC: Dyrekcja Generalna ds. Edukacji, Młodzieży, Sportu i Kultury
12. ECFIN: Dyrekcja Generalna ds. Gospodarczych i Finansowych
13. ECHO: Dyrekcja Generalna ds. Prowadzonych przez UE Operacji Ochrony Ludności i Pomocy Humanitarnej (ECHO)
14. EMPL: Dyrekcja Generalna ds. Zatrudnienia, Spraw Społecznych i Włączenia Społecznego
15. ENER: Dyrekcja Generalna ds. Energii
16. ENV: Dyrekcja Generalna ds. Środowiska
17. EPSC: Europejski Ośrodek Strategii Politycznej
18. EPSO: Europejski Urząd Doboru Kadr
19. ESTAT: Eurostat
20. FISMA: Dyrekcja Generalna ds. Stabilności Finansowej, Usług Finansowych i Unii Rynków Kapitałowych
21. FPI: Służba ds. Instrumentów Polityki Zagranicznej
22. GROW: Dyrekcja Generalna ds. Rynku Wewnętrznego, Przemysłu, Przedsiębiorczości i MŚP
23. HOME: Dyrekcja Generalna ds. Migracji i Spraw Wewnętrznych
24. HR: Dyrekcja Generalna ds. Zasobów Ludzkich i Bezpieczeństwa
25. IAS: Służba Audytu Wewnętrznego
26. JRC: Wspólne Centrum Badawcze
27. JUST: Dyrekcja Generalna ds. Sprawiedliwości i Konsumentów
28. MARE: Dyrekcja Generalna ds. Gospodarki Morskiej i Rybołówstwa
29. MOVE: Dyrekcja Generalna ds. Mobilności i Transportu
30. NEAR: Dyrekcja Generalna ds. Polityki Sąsiedztwa i Negocjacji w sprawie Rozszerzenia
31. OIB: Urząd Infrastruktury i Logistyki w Brukseli
32. OIL: Urząd Infrastruktury i Logistyki w Luksemburgu
33. OLAF: Europejski Urząd ds. Zwalczenia Nadużyć Finansowych
34. OP: Urząd Publikacji Unii Europejskiej
35. PMO: Urząd Administracji i Wypłacania Należności Indywidualnych
36. REGIO: Dyrekcja Generalna ds. Polityki Regionalnej i Miejskiej
37. RTD: Dyrekcja Generalna ds. Badań Naukowych i Innowacji
38. SANTE: Dyrekcja Generalna ds. Zdrowia i Bezpieczeństwa Żywności
39. SCIC: Dyrekcja Generalna ds. Tłumaczeń Ustnych
40. SG: Sekretariat Generalny
41. SJ: Służba Prawna
42. TAXUD: Dyrekcja Generalna ds. Podatków i Unii Celnej
43. TF50: Grupa Zadaniowa ds. Przygotowania i Przeprowadzenia Negocjacji ze Zjednoczonym Królestwem na podstawie Art. 50 TUE
44. TRADE: Dyrekcja Generalna ds. Handlu