



Raad van de
Europese Unie

Brussel, 25 februari 2021
(OR. en)

6525/21

STAT 10
FIN 136

BEGELEIDENDE NOTA

van:	de secretaris-generaal van de Europese Commissie, ondertekend door mevrouw Martine DEPREZ, directeur
ingekomen:	15 februari 2021
aan:	de heer Jeppe TRANHOLM-MIKKELSEN, secretaris-generaal van de Raad van de Europese Unie
nr. Comdoc.:	COM(2021) 60 final
Betreft:	VERSLAG VAN DE COMMISSIE over de inschakeling van arbeidscontractanten in 2017 en 2018

Hierbij gaat voor de delegaties document COM(2021) 60 final.

Bijlage: COM(2021) 60 final



Brussel, 15.2.2021
COM(2021) 60 final

VERSLAG VAN DE COMMISSIE
over de inschakeling van arbeidscontractanten in 2017 en 2018

Inhoudsopgave

1.	Inleiding	2
2.	Arbeidscontractanten bij instellingen, agentschappen en GO's/EIT	4
3.	Arbeidscontractanten bij de Europese Commissie.....	6
4.	Verdeling van AC's bij overige instellingen, agentschappen en gemeenschappelijke ondernemingen/EIT.....	27
	BIJLAGE I	36

1. INLEIDING

Met dit verslag wordt voldaan aan de statutaire verplichting die voortvloeit uit artikel 79, lid 3, van de regeling die van toepassing is op de andere personeelsleden van de Europese Unie (RAP), waarin het volgende is bepaald: “*De Commissie legt jaarlijks een verslag voor over de inschakeling van arbeidscontractanten, met opgave van het aantal contractanten, het niveau en type van de ambten, het geografisch evenwicht en de begrotingsmiddelen per functiegroep*”. Het verslag bevat informatie over 2017 en 2018, overeenkomstig de situatie op 31 december.

Dit verslag bevat gegevens over 57 entiteiten: a) de instellingen als gedefinieerd bij artikel 13 van het Verdrag betreffende de Europese Unie, met uitzondering van de Europese Centrale Bank; b) de organen die bij artikel 1 ter van het statuut van de ambtenaren van de Europese Unie (het statuut) zijn gelijkgesteld met de instellingen, en c) de organen waarop het statuut van toepassing is krachtens de besluiten van de Unie waarbij zij zijn opgericht, zoals omschreven in artikel 1 bis, lid 2, van het statuut¹. Deze organen omvatten uitvoerende en gedecentraliseerde agentschappen, gemeenschappelijke ondernemingen (GO's)² en het Europees Instituut voor innovatie en technologie (EIT).

De gegevens over de Commissie betreffen alle arbeidscontractanten (AC's), d.w.z. personeelsleden die worden gefinancierd met begrotingsonderdelen voor administratie, beleid en onderzoek, en met de opbrengsten van dienstniveauovereenkomsten met de andere instellingen en organen³.

De categorie arbeidscontractanten werd in 2004 gecreëerd, in het kader van de hervorming van het statuut. Sindsdien hebben AC's een nuttige bijdrage geleverd aan het werk van de instellingen: zij verrichten ondersteunende administratieve werkzaamheden tegen lagere kosten en brengen vaardigheden mee waarover de betrokken instelling niet altijd beschikt.

In de artikelen 3 bis en 3 ter van de RAP wordt beschreven welke rol AC's kunnen hebben en welke werkzaamheden zij kunnen verrichten.

AC's in de zin van artikel 3 bis kunnen hetzij voltijds, hetzij deeltijds, werken in een ambt dat geen deel uitmaakt van de personeelsformatie:

- bij de diensten van de instellingen: om uitsluitend handenarbeid of administratieve ondersteunende diensten te verrichten in functiegroep I,

¹ NB: Het statuut is niet van toepassing op de Europese Centrale Bank en de Europese Investeringsbank (met inbegrip van het Europees Investeringsfonds), die specifieke regels voor hun personeel hebben vastgesteld krachtens artikel 36, lid 1, van Protocol nr. 4 en artikel 11, lid 7, van Protocol nr. 5 bij de Verdragen. Ook de Gemeenschappelijke Afwikkelingsraad wordt niet genoemd in dit verslag, omdat deze geen arbeidscontractanten in dienst heeft. Bijgevolg vallen deze instanties buiten het bereik van dit verslag.

² Zie artikel 187 VWEU.

³ De begrotingsgegevens (die elk jaar met de ontwerpbegroting aan de begrotingsautoriteit worden overgelegd – Werkdocument, delen II en III) bevatten een overzicht van het aantal AC's dat bij de EU werkzaam is op het moment dat de ontwerpbegroting wordt ingediend (onder wie de AC's die zijn aangeworven op basis van bestemmingsontvangsten), dat wil zeggen: het overzicht per 1 april van het jaar N-1 (waarbij N het jaar van de ontwerpbegroting is), de uitvoering van de begroting van het jaar N-2 en de kredietaanvragen met ramingen in voltijdsequivalenten voor het jaar N. Dat verklaart dus eventuele verschillen in het aantal AC's tussen verschillende gegevensbronnen. Aangezien verschillende begrotingsonderdelen kredieten voor extern personeel omvatten zonder dat een onderscheid wordt gemaakt tussen de verschillende categorieën extern personeel, bevatten de begrotingscijfers een zo goed mogelijke raming op basis van de meest waarschijnlijke gemiddelde kosten en de verdeling over de categorieën.

- bij de vertegenwoordigingen of delegaties van de Europese Unie, de agentschappen of andere entiteiten: om in de functiegroepen I, II, III en IV de werkzaamheden te verrichten die zijn gespecificeerd in artikel 80, lid 2, van de RAP.

Deze personeelsleden krijgen een contract dat na de eerste verlenging kan worden omgezet in een contract van onbepaalde duur.

AC's in de zin van artikel 3 ter kunnen worden aangesteld om:

- andere dan de in artikel 3 bis bedoelde ambten te vervullen die geen deel uitmaken van de personeelsformatie, of
- ambtenaren of tijdelijke functionarissen te vervangen die op dat ogenblik niet in staat zijn hun ambt te vervullen.

Deze personeelsleden worden in dienst genomen voor korte periodes van ten minste drie maanden tot ten hoogste zes jaar.

In artikel 80 van de RAP is beschreven welke werkzaamheden AC's binnen een bepaalde functiegroep (FG) kunnen verrichten:

Functiegroep	Rang	Taken
IV	13 tot 18	Werkzaamheden van administratieve aard, advisering, werkzaamheden op taalkundig gebied en gelijkwaardige technische werkzaamheden, uitgevoerd onder toezicht van ambtenaren of tijdelijke functionarissen
III	8 tot 12	Uitvoerende werkzaamheden, werkzaamheden op redactioneel en boekhoudkundig gebied en gelijkwaardige technische werkzaamheden, uitgevoerd onder toezicht van ambtenaren of tijdelijke functionarissen
II	4 tot 7	Kantoor- en secretariaatswerkzaamheden, kantoorleiding en gelijkwaardige werkzaamheden, uitgevoerd onder toezicht van ambtenaren of tijdelijke functionarissen
I	1 tot 3	Handenarbeid en administratieve ondersteunende diensten, uitgevoerd onder toezicht van ambtenaren of tijdelijke functionarissen.

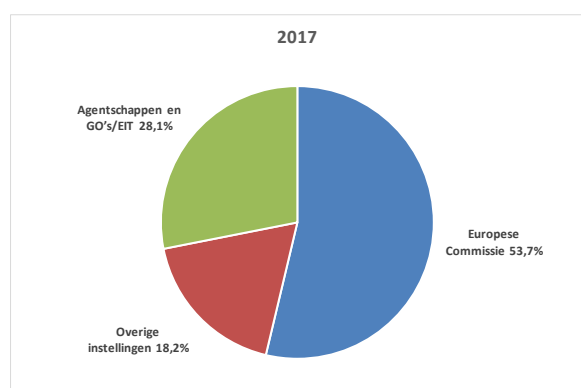
2. ARBEIDSCONTRACTANTEN BIJ INSTELLINGEN, AGENTSCHAPPEN EN GO'S/EIT

Het aantal AC's op 31 december van de respectieve jaren is als volgt uitgesplitst:

Tabel 1 – Aantal AC's bij de Commissie, de overige instellingen en agentschappen en GO's/EIT in 2017

Europese Commissie	7 165
Andere instellingen	2 425
Agentschappen en GO's/EIT	3 749

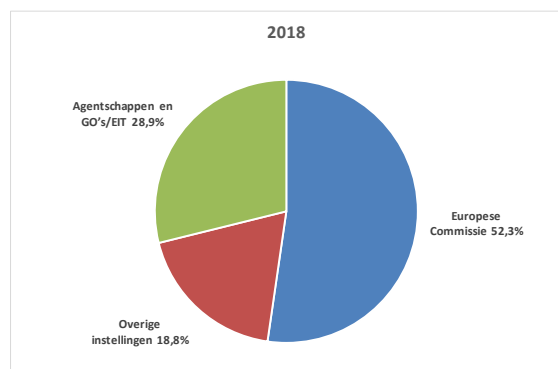
Tabel 2 – Percentage AC's bij de Commissie, de overige instellingen en agentschappen en GO's/EIT in 2017



Tabel 3 – Aantal AC's bij de Commissie, de overige instellingen en agentschappen en GO's/EIT in 2018

Europese Commissie	7 238
Andere instellingen	2 608
Agentschappen en GO's/EIT	3 995

Tabel 4 – Percentage AC's bij de Commissie, de overige instellingen en agentschappen en GO's/EIT in 2018



Tabel 5 – Ontwikkeling van het aantal AC's bij de Commissie, de overige instellingen en agentschappen en GO's/EIT (2017 t.o.v. 2016)

Europese Commissie	+ 0,48 %
Andere instellingen	+ 7,59 %
Agentschappen en GO's/EIT	+ 7,42 %

Tabel 6 – Ontwikkeling van het aantal AC's bij de Commissie, de overige instellingen en agentschappen en GO's/EIT (2018 t.o.v. 2017)

Europese Commissie	+ 1,02 %
Andere instellingen	+ 7,55 %
Agentschappen en GO's/EIT	+ 6,56 %

Tabel 7 – Ontwikkeling van het relatieve aantal AC's bij de Commissie, de overige instellingen en agentschappen en GO's/EIT (2017 t.o.v. 2016)

Europese Commissie	- 1,67 %
Andere instellingen	+ 0,67 %
Agentschappen en GO's/EIT	+ 1,00 %

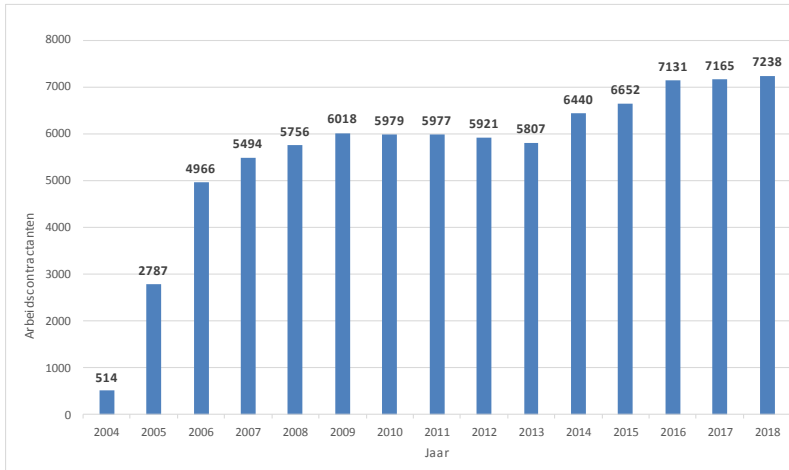
Tabel 8 – Ontwikkeling van het relatieve percentage AC's bij de Commissie, de overige instellingen en agentschappen en GO's/EIT (2018 t.o.v. 2017)

Europese Commissie	- 1,42 %
Andere instellingen	+ 0,66 %
Agentschappen en GO's/EIT	+ 0,76 %

3. ARBEIDSCONTRACTANTEN BIJ DE EUROPESE COMMISSIE

3.1 Ontwikkeling van het gebruik van AC's bij de Commissie

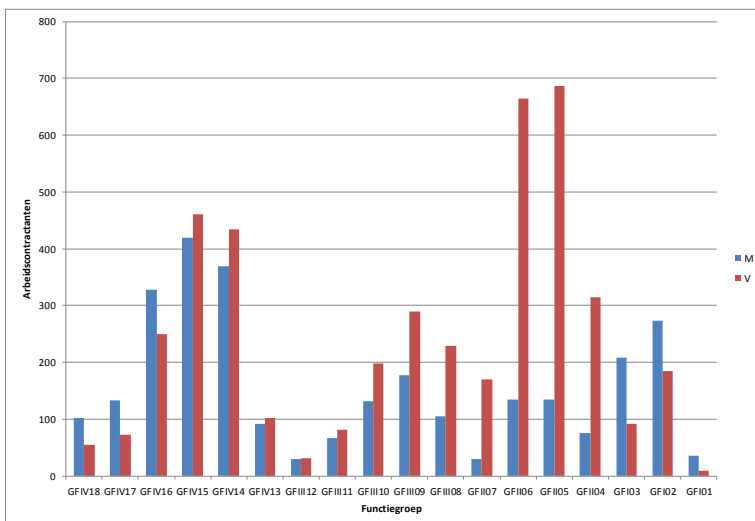
Tabel 9 – Ontwikkeling bij de Commissie door de tijd



3.2 Verdeling naar geslacht en functiegroep van de AC's bij de Commissie

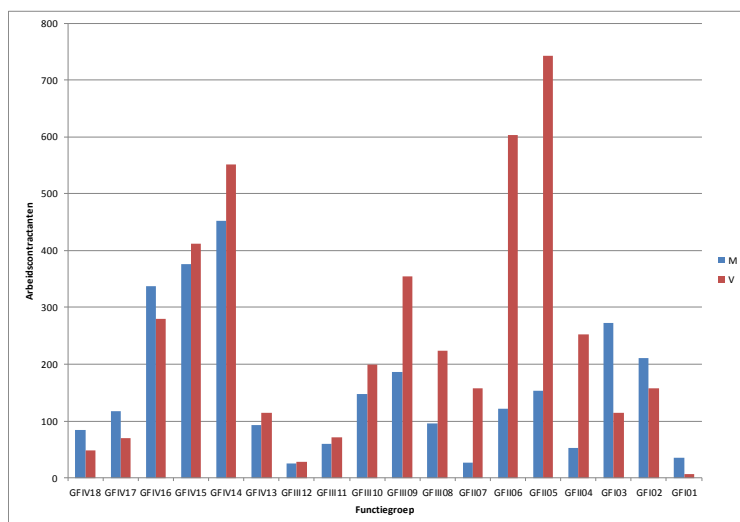
In onderstaande tabellen is de verdeling van de AC's naar geslacht, functiegroep (FG) en rang weergegeven voor 2017 en 2018.

Tabel 10a – Verdeling van AC's bij de Commissie naar geslacht, functiegroep en rang in 2017



		Mannen		Vrouwen		Totaal	
FG IV	FGIV18	102	65,0 %	55	35,0 %	157	5,6 %
	FGIV17	133	64,9 %	72	35,1 %	205	7,3 %
	FGIV16	328	56,8 %	249	43,2 %	577	20,5 %
	FGIV15	420	47,7 %	460	52,3 %	880	31,3 %
	FGIV14	369	46,0 %	434	54,0 %	803	28,5 %
	FGIV13	92	47,4 %	102	52,6 %	194	6,9 %
		1 444	51,3 %	1 372	48,7 %	2 816	39,3 %
FG III	FGIII12	30	49,2 %	31	50,8 %	61	4,6 %
	FGIII11	66	44,9 %	81	55,1 %	147	11,0 %
	FGIII10	132	40,0 %	198	60,0 %	330	24,6 %
	FGIII09	177	37,9 %	290	62,1 %	467	34,9 %
	FGIII08	105	31,4 %	229	68,6 %	334	24,9 %
		510	38,1 %	829	61,9 %	1 339	18,7 %
FG II	FGII07	29	14,6 %	170	85,4 %	199	9,0 %
	FGII06	134	16,8 %	664	83,2 %	798	36,1 %
	FGII05	134	16,3 %	687	83,7 %	821	37,2 %
	FGII04	75	19,2 %	315	80,8 %	390	17,7 %
		372	16,8 %	1 836	83,2 %	2 208	30,8 %
FG I	FGI03	208	69,3 %	92	30,7 %	300	37,4 %
	FGI02	273	59,6 %	185	40,4 %	458	57,1 %
	FGI01	35	79,5 %	9	20,5 %	44	5,5 %
		516	64,3 %	286	35,7 %	802	11,2 %
TOTAAL		2 842	39,7 %	4 323	60,3 %	7 165	100 %

Tabel 10b – Verdeling van AC's bij de Commissie naar geslacht, functiegroep en rang in 2018



		Mannen		Vrouwen		Totaal	
FG IV	FGIV18	84	63,6 %	48	36,4 %	132	4,7 %
	FGIV17	117	62,6 %	70	37,4 %	187	6,6 %
	FGIV16	338	54,7 %	280	45,3 %	618	21,9 %
	FGIV15	376	47,7 %	412	52,3 %	788	28,0 %
	FGIV14	453	45,1 %	552	54,9 %	1 005	35,7 %
	FGIV13	93	44,9 %	114	55,1 %	207	7,3 %
		1 461	49,7 %	1 476	50,3 %	2 937	40,6 %
FG III	FGIII12	25	47,2 %	28	52,8 %	53	4,0 %
	FGIII11	60	45,8 %	71	54,2 %	131	9,8 %
	FGIII10	148	42,7 %	199	57,3 %	347	25,9 %
	FGIII09	187	34,6 %	354	65,4 %	541	40,4 %
	FGIII08	96	30,1 %	223	69,9 %	319	23,8 %
		516	37,1 %	875	62,9 %	1 391	19,2 %
FG II	FGII07	26	14,1 %	158	85,9 %	184	8,3 %
	FGII06	122	16,8 %	604	83,2 %	726	32,9 %
	FGII05	153	17,1 %	743	82,9 %	896	40,6 %
	FGII04	53	17,3 %	253	82,7 %	306	13,9 %
		354	16,8 %	1 758	83,2 %	2 112	29,2 %
FG I	FGI03	272	70,3 %	115	29,7 %	387	48,3 %
	FGI02	211	57,3 %	157	42,7 %	368	45,9 %
	FGI01	36	83,7 %	7	16,3 %	43	5,4 %
		519	65,0 %	279	35,0 %	798	11,0 %
TOTAAL		2 850	39,4 %	4 388	60,6 %	7 238	100,0 %

3.3 Verdeling van AC's bij de Commissie naar nationaliteit, geslacht en functiegroep

Net als ambtenaren en tijdelijke functionarissen⁴ worden ook AC's aangeworven op basis van het benodigde profiel, de vaardigheden en de talenkennis van de kandidaten, zonder dat er quota per nationaliteit worden opgelegd.

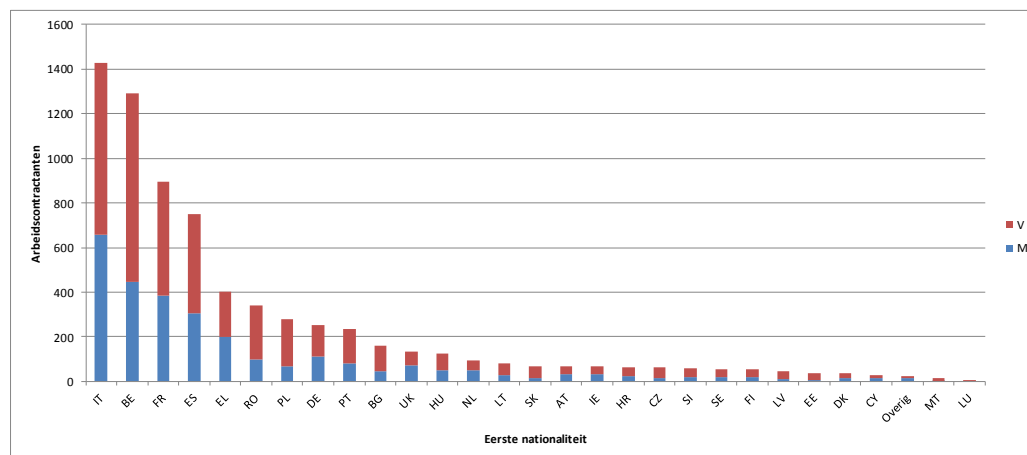
In 2017 en 2018 waren alle lidstaten vertegenwoordigd in alle functiegroepen, behalve Oostenrijk en Zweden in FG I. De sterkst vertegenwoordigde nationaliteiten onder de AC's zijn, in afnemende volgorde: Italianen, Belgen, Fransen, Spanjaarden en Grieken, gevolgd door Roemenen en Polen. Het aandeel van de eerste vier nationaliteiten samen is sinds 2005 niet gewijzigd (ongeveer 60 %). Britten en Duitsers zijn, evenals Polen en Nederlanders, relatief ondervertegenwoordigd ten opzichte van het inwonertal. Omgekeerd zijn Belgen en Italianen oververtegenwoordigd ten opzichte van het inwonertal.

Verschillende factoren hebben invloed op de verdeling naar nationaliteit, met name de geografische nabijheid van de plaats van vestiging van de instellingen (voor de Commissie voornamelijk Brussel, Luxemburg en Ispra), de salarisschalen en de duur van de contracten. Kandidaten zijn sneller geneigd een tijdelijke baan te accepteren als ze al wonen in (de buurt van) de plaats waar de instelling is gevestigd, ook gelet op het feit dat

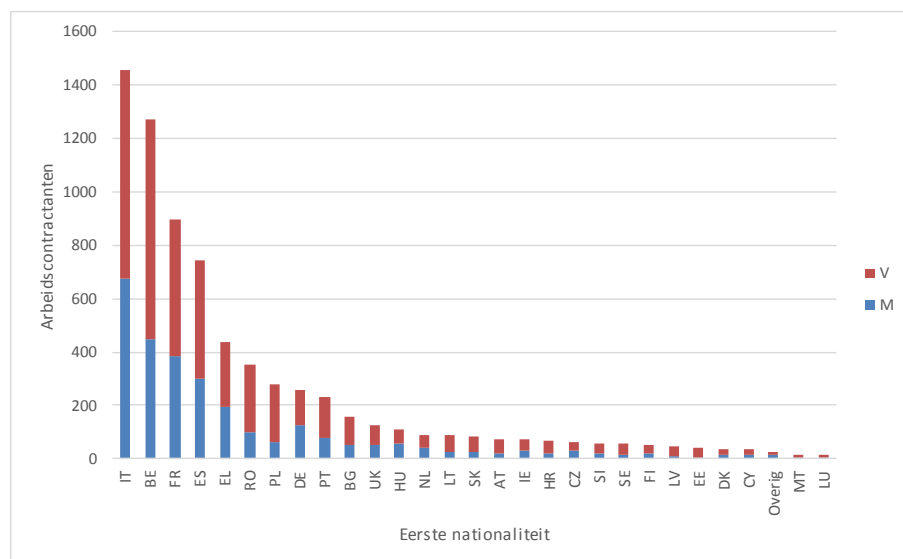
⁴ Zie artikel 27 van het statuut.

het eerste contract in de regel één jaar loopt. Uit de volgende tabellen blijkt dat dit met name het geval is voor AC's van FG I en FG II, terwijl de geografische balans iets beter is voor AC's in FG III en FG IV.

Tabel 11a – Verdeling van de AC's bij de Commissie naar nationaliteit en geslacht in 2017



Tabel 11b – Verdeling van de AC's bij de Commissie naar nationaliteit en geslacht in 2018



Tabel 11c – AC's bij de Commissie naar nationaliteit en geslacht in 2017

	M		V		TOTAAL	%	Tot.
IT	658	46,1 %	768	53,9 %	1 426	19,9 %	19,9 %
BE	446	34,6 %	844	65,4 %	1 290	18,0 %	37,9 %
FR	387	43,2 %	509	56,8 %	896	12,5 %	50,4 %
ES	305	40,7 %	444	59,3 %	749	10,5 %	60,9 %
EL	198	49,1 %	205	50,9 %	403	5,6 %	66,5 %
RO	97	28,4 %	245	71,6 %	342	4,8 %	71,3 %
PL	67	24,0 %	212	76,0 %	279	3,9 %	75,2 %
DE	114	45,1 %	139	54,9 %	253	3,5 %	78,7 %
PT	83	35,0 %	154	65,0 %	237	3,3 %	82,0 %
BG	44	27,2 %	118	72,8 %	162	2,3 %	84,3 %
UK	71	53,4 %	62	46,6 %	133	1,9 %	86,1 %
HU	49	39,2 %	76	60,8 %	125	1,7 %	87,9 %
NL	49	51,0 %	47	49,0 %	96	1,3 %	89,2 %
LT	28	35,4 %	51	64,6 %	79	1,1 %	90,3 %
SK	17	24,6 %	52	75,4 %	69	1,0 %	91,3 %
AT	31	45,6 %	37	54,4 %	68	0,9 %	92,2 %
IE	31	45,6 %	37	54,4 %	68	0,9 %	93,2 %
HR	24	36,9 %	41	63,1 %	65	0,9 %	94,1 %
CZ	14	22,6 %	48	77,4 %	62	0,9 %	94,9 %
SI	21	36,2 %	37	63,8 %	58	0,8 %	95,7 %
SE	20	36,4 %	35	63,6 %	55	0,8 %	96,5 %
FI	19	35,8 %	34	64,2 %	53	0,7 %	97,3 %
LV	11	24,4 %	34	75,6 %	45	0,6 %	97,9 %
EE	7	17,9 %	32	82,1 %	39	0,5 %	98,4 %
DK	17	47,2 %	19	52,8 %	36	0,5 %	98,9 %
CY	13	43,3 %	17	56,7 %	30	0,4 %	99,3 %
Overig	14	56,0 %	11	44,0 %	25	0,3 %	99,7 %
MT	4	30,8 %	9	69,2 %	13	0,2 %	99,9 %
LU	3	33,3 %	6	66,7 %	9	0,1 %	100,0 %
Totaal	2 842	39,7 %	4 323	60,3 %	7 165	100,0 %	100,0 %

Tabel 11d – AC's bij de Commissie naar nationaliteit en geslacht in 2018

	M		V		TOTAAL	%	Tot.
IT	675	46,4 %	780	53,6 %	1 455	20,1 %	20,1 %
BE	450	35,4 %	820	64,6 %	1 270	17,5 %	37,6 %
FR	384	42,8 %	513	57,2 %	897	12,4 %	50,0 %
ES	301	40,6 %	441	59,4 %	742	10,3 %	60,3 %
EL	192	44,0 %	244	56,0 %	436	6,0 %	66,3 %
RO	99	28,0 %	254	72,0 %	353	4,9 %	71,2 %
PL	65	23,2 %	215	76,8 %	280	3,9 %	75,1 %
DE	125	48,8 %	131	51,2 %	256	3,5 %	78,6 %
PT	78	33,9 %	152	66,1 %	230	3,2 %	81,8 %
BG	51	32,1 %	108	67,9 %	159	2,2 %	84,0 %
HU	51	39,8 %	77	60,2 %	128	1,8 %	85,7 %
UK	58	51,8 %	54	48,2 %	112	1,5 %	87,3 %
NL	44	48,9 %	46	51,1 %	90	1,2 %	88,5 %
LT	26	29,5 %	62	70,5 %	88	1,2 %	89,7 %
SK	23	27,4 %	61	72,6 %	84	1,2 %	90,9 %
CZ	21	28,8 %	52	71,2 %	73	1,0 %	91,9 %
IE	33	46,5 %	38	53,5 %	71	1,0 %	92,9 %
SI	22	32,4 %	46	67,6 %	68	0,9 %	93,8 %
AT	29	44,6 %	36	55,4 %	65	0,9 %	94,7 %
FI	22	38,6 %	35	61,4 %	57	0,8 %	95,5 %
HR	14	25,0 %	42	75,0 %	56	0,8 %	96,3 %
SE	21	38,9 %	33	61,1 %	54	0,7 %	97,0 %
LV	11	22,4 %	38	77,6 %	49	0,7 %	97,7 %
EE	7	17,1 %	34	82,9 %	41	0,6 %	98,3 %
CY	13	37,1 %	22	62,9 %	35	0,5 %	98,8 %
DK	14	40,0 %	21	60,0 %	35	0,5 %	99,3 %
Overig	13	46,4 %	15	53,6 %	28	0,4 %	99,6 %
LU	3	23,1 %	10	76,9 %	13	0,2 %	99,8 %
MT	5	38,5 %	8	61,5 %	13	0,2 %	100,0 %
TOTAAL	2 850	39,4 %	4 388	60,6 %	7 238	100,0 %	100 %

Tabel 12a – AC's bij de Commissie naar geslacht, functiegroep en nationaliteit in 2017

FG IV

	M		V		TOTAAL	%	Tot.
IT	341	55,0 %	279	45,0 %	620	22,0 %	22,0 %
FR	222	55,0 %	182	45,0 %	404	14,3 %	36,4 %
ES	167	49,0 %	174	51,0 %	341	12,1 %	48,5 %
BE	124	53,0 %	110	47,0 %	234	8,3 %	56,8 %
EL	111	65,3 %	59	34,7 %	170	6,0 %	62,8 %
DE	85	53,1 %	75	46,9 %	160	5,7 %	68,5 %
RO	41	42,3 %	56	57,7 %	97	3,4 %	71,9 %
PT	39	43,3 %	51	56,7 %	90	3,2 %	75,1 %
PL	28	32,6 %	58	67,4 %	86	3,1 %	78,2 %
BG	20	28,6 %	50	71,4 %	70	2,5 %	80,7 %
UK	49	72,1 %	19	27,9 %	68	2,4 %	83,1 %
HU	30	52,6 %	27	47,4 %	57	2,0 %	85,1 %
AT	23	46,0 %	27	54,0 %	50	1,8 %	86,9 %
NL	31	62,0 %	19	38,0 %	50	1,8 %	88,7 %
IE	18	45,0 %	22	55,0 %	40	1,4 %	90,1 %
HR	17	54,8 %	14	45,2 %	31	1,1 %	91,2 %
SK	11	37,9 %	18	62,1 %	29	1,0 %	92,2 %
SE	14	48,3 %	15	51,7 %	29	1,0 %	93,3 %
LT	10	38,5 %	16	61,5 %	26	0,9 %	94,2 %
SI	10	40,0 %	15	60,0 %	25	0,9 %	95,1 %
CZ	8	33,3 %	16	66,7 %	24	0,9 %	95,9 %
FI	9	37,5 %	15	62,5 %	24	0,9 %	96,8 %
Overig	11	50,0 %	11	50,0 %	22	0,8 %	97,5 %
DK	10	55,6 %	8	44,4 %	18	0,6 %	98,2 %
LV	4	25,0 %	12	75,0 %	16	0,6 %	98,8 %
EE	3	21,4 %	11	78,6 %	14	0,5 %	99,3 %
CY	5	38,5 %	8	61,5 %	13	0,5 %	99,7 %
LU	1	25,0 %	3	75,0 %	4	0,1 %	99,9 %
MT	2	50,0 %	2	50,0 %	4	0,1 %	100,0 %
TOTAAL	1 444	51,3 %	1 372	48,7 %	2 816	100 %	100 %

Tabel 12b – AC's bij de Commissie naar geslacht, functiegroep en nationaliteit in 2018

FG IV

	M		V		Totaal	%	Tot.
IT	369	54,3 %	311	45,7 %	680	23,2 %	23,2 %
FR	217	53,6 %	188	46,4 %	405	13,8 %	36,9 %
ES	169	48,8 %	177	51,2 %	346	11,8 %	48,7 %
BE	121	51,5 %	114	48,5 %	235	8,0 %	56,7 %
EL	108	60,7 %	70	39,3 %	178	6,1 %	62,8 %
DE	89	54,9 %	73	45,1 %	162	5,5 %	68,3 %
RO	47	39,8 %	71	60,2 %	118	4,0 %	72,3 %
PL	30	31,3 %	66	68,8 %	96	3,3 %	75,6 %
PT	37	39,4 %	57	60,6 %	94	3,2 %	78,8 %
BG	23	32,9 %	47	67,1 %	70	2,4 %	81,2 %
HU	32	55,2 %	26	44,8 %	58	2,0 %	83,1 %
UK	39	72,2 %	15	27,8 %	54	1,8 %	85,0 %
AT	22	44,9 %	27	55,1 %	49	1,7 %	86,7 %
NL	25	52,1 %	23	47,9 %	48	1,6 %	88,3 %
IE	20	45,5 %	24	54,5 %	44	1,5 %	89,8 %
LT	12	33,3 %	24	66,7 %	36	1,2 %	91,0 %
SK	12	37,5 %	20	62,5 %	32	1,1 %	92,1 %
SE	14	48,3 %	15	51,7 %	29	1,0 %	93,1 %
CZ	9	33,3 %	18	66,7 %	27	0,9 %	94,0 %
FI	10	37,0 %	17	63,0 %	27	0,9 %	94,9 %
SI	10	37,0 %	17	63,0 %	27	0,9 %	95,8 %
Overig	12	48,0 %	13	52,0 %	25	0,9 %	96,7 %
HR	9	40,9 %	13	59,1 %	22	0,7 %	97,4 %
DK	7	36,8 %	12	63,2 %	19	0,6 %	98,1 %
LV	6	35,3 %	11	64,7 %	17	0,6 %	98,7 %
EE	4	25,0 %	12	75,0 %	16	0,5 %	99,2 %
CY	5	38,5 %	8	61,5 %	13	0,4 %	99,7 %
LU	0	0,0 %	6	100,0 %	6	0,2 %	99,9 %
MT	3	75,0 %	1	25,0 %	4	0,1 %	100,0 %
TOTAAL	1 461	49,7 %	1 476	50,3 %	2 937	100,0 %	100,0 %

Tabel 12c – AC's bij de Commissie naar geslacht, functiegroep en nationaliteit in 2017

FG III

	M		V		TOTAAL	%	Tot.
IT	103	40,2 %	153	59,8 %	256	19,1 %	19,1 %
BE	72	44,7 %	89	55,3 %	161	12,0 %	31,1 %
FR	73	45,3 %	88	54,7 %	161	12,0 %	43,2 %
ES	49	36,8 %	84	63,2 %	133	9,9 %	53,1 %
EL	34	34,0 %	66	66,0 %	100	7,5 %	60,6 %
RO	26	31,0 %	58	69,0 %	84	6,3 %	66,8 %
PL	16	26,2 %	45	73,8 %	61	4,6 %	71,4 %
DE	19	34,5 %	36	65,5 %	55	4,1 %	75,5 %
BG	12	29,3 %	29	70,7 %	41	3,1 %	78,6 %
PT	12	33,3 %	24	66,7 %	36	2,7 %	81,3 %
UK	16	48,5 %	17	51,5 %	33	2,5 %	83,7 %
LT	11	44,0 %	14	56,0 %	25	1,9 %	85,6 %
NL	11	44,0 %	14	56,0 %	25	1,9 %	87,5 %
HU	9	37,5 %	15	62,5 %	24	1,8 %	89,2 %
SK	2	12,5 %	14	87,5 %	16	1,2 %	90,4 %
CZ	2	13,3 %	13	86,7 %	15	1,1 %	91,6 %
SI	4	26,7 %	11	73,3 %	15	1,1 %	92,7 %
SE	5	33,3 %	10	66,7 %	15	1,1 %	93,8 %
HR	3	21,4 %	11	78,6 %	14	1,0 %	94,8 %
LV	3	23,1 %	10	76,9 %	13	1,0 %	95,8 %
AT	5	50,0 %	5	50,0 %	10	0,7 %	96,6 %
IE	8	80,0 %	2	20,0 %	10	0,7 %	97,3 %
EE	3	33,3 %	6	66,7 %	9	0,7 %	98,0 %
CY	4	57,1 %	3	42,9 %	7	0,5 %	98,5 %
DK	3	42,9 %	4	57,1 %	7	0,5 %	99,0 %
FI	2	40,0 %	3	60,0 %	5	0,4 %	99,4 %
MT	1	20,0 %	4	80,0 %	5	0,4 %	99,8 %
Overig	2	100,0 %	0	0,0 %	2	0,1 %	99,9 %
LU	0	0,0 %	1	100,0 %	1	0,1 %	100,0 %
TOTAAL	510	38,1 %	829	61,9 %	1 339	100 %	100 %

Tabel 12d – AC's bij de Commissie naar geslacht, functiegroep en nationaliteit in 2018

FG III

	M		V		Totaal	%	Tot.
IT	102	38,9 %	160	61,1 %	262	18,8 %	18,8 %
FR	69	41,6 %	97	58,4 %	166	11,9 %	30,8 %
BE	68	42,8 %	91	57,2 %	159	11,4 %	42,2 %
ES	50	36,8 %	86	63,2 %	136	9,8 %	52,0 %
EL	34	28,8 %	84	71,2 %	118	8,5 %	60,5 %
RO	27	30,7 %	61	69,3 %	88	6,3 %	66,8 %
PL	15	23,4 %	49	76,6 %	64	4,6 %	71,4 %
DE	26	41,9 %	36	58,1 %	62	4,5 %	75,8 %
BG	19	43,2 %	25	56,8 %	44	3,2 %	79,0 %
PT	12	34,3 %	23	65,7 %	35	2,5 %	81,5 %
UK	13	46,4 %	15	53,6 %	28	2,0 %	83,5 %
HU	9	36,0 %	16	64,0 %	25	1,8 %	85,3 %
NL	11	44,0 %	14	56,0 %	25	1,8 %	87,1 %
LT	10	43,5 %	13	56,5 %	23	1,7 %	88,8 %
SK	4	18,2 %	18	81,8 %	22	1,6 %	90,4 %
CZ	6	28,6 %	15	71,4 %	21	1,5 %	91,9 %
SI	5	29,4 %	12	70,6 %	17	1,2 %	93,1 %
HR	3	20,0 %	12	80,0 %	15	1,1 %	94,2 %
SE	5	41,7 %	7	58,3 %	12	0,9 %	95,0 %
CY	5	50,0 %	5	50,0 %	10	0,7 %	95,8 %
LV	1	10,0 %	9	90,0 %	10	0,7 %	96,5 %
EE	2	22,2 %	7	77,8 %	9	0,6 %	97,1 %
FI	5	55,6 %	4	44,4 %	9	0,6 %	97,8 %
IE	7	77,8 %	2	22,2 %	9	0,6 %	98,4 %
AT	4	50,0 %	4	50,0 %	8	0,6 %	99,0 %
DK	3	42,9 %	4	57,1 %	7	0,5 %	99,5 %
MT	0	0,0 %	3	100,0 %	3	0,2 %	99,7 %
LU	0	0,0 %	2	100,0 %	2	0,1 %	99,9 %
Overig	1	50,0 %	1	50,0 %	2	0,1 %	100,0 %
TOTAAL	516	37,1 %	875	62,9 %	1 391	100,0 %	100,0 %

Tabel 12e – AC's bij de Commissie naar geslacht, functiegroep en nationaliteit in 2017

FG II

	M		V		TOTAAL	%	Tot.
BE	63	10,5 %	538	89,5 %	601	27,2 %	27,2 %
IT	67	19,6 %	275	80,4 %	342	15,5 %	42,7 %
FR	48	18,3 %	215	81,7 %	263	11,9 %	54,6 %
ES	44	21,4 %	162	78,6 %	206	9,3 %	63,9 %
RO	26	17,3 %	124	82,7 %	150	6,8 %	70,7 %
PL	20	18,5 %	88	81,5 %	108	4,9 %	75,6 %
EL	25	26,6 %	69	73,4 %	94	4,3 %	79,9 %
PT	10	14,1 %	61	85,9 %	71	3,2 %	83,1 %
BG	10	20,4 %	39	79,6 %	49	2,2 %	85,3 %
HU	7	17,5 %	33	82,5 %	40	1,8 %	87,1 %
DE	7	20,6 %	27	79,4 %	34	1,5 %	88,7 %
LT	6	22,2 %	21	77,8 %	27	1,2 %	89,9 %
UK	4	16,7 %	20	83,3 %	24	1,1 %	91,0 %
SK	2	9,1 %	20	90,9 %	22	1,0 %	92,0 %
CZ	3	14,3 %	18	85,7 %	21	1,0 %	92,9 %
HR	3	15,8 %	16	84,2 %	19	0,9 %	93,8 %
FI	4	21,1 %	15	78,9 %	19	0,9 %	94,7 %
NL	4	22,2 %	14	77,8 %	18	0,8 %	95,5 %
SI	4	26,7 %	11	73,3 %	15	0,7 %	96,2 %
EE	0	0,0 %	14	100,0 %	14	0,6 %	96,8 %
LV	2	14,3 %	12	85,7 %	14	0,6 %	97,4 %
IE	1	7,7 %	12	92,3 %	13	0,6 %	98,0 %
SE	1	9,1 %	10	90,9 %	11	0,5 %	98,5 %
CY	3	33,3 %	6	66,7 %	9	0,4 %	98,9 %
DK	3	33,3 %	6	66,7 %	9	0,4 %	99,3 %
AT	3	37,5 %	5	62,5 %	8	0,4 %	99,7 %
MT	1	25,0 %	3	75,0 %	4	0,2 %	99,9 %
LU	0	0,0 %	2	100,0 %	2	0,1 %	100,0 %
Overig	1	100,0 %	0	0,0 %	1	0,0 %	100,0 %
TOTAAL	372	20,3 %	1 836	83,2 %	2 208	100 %	100 %

Tabel 12f – AC's bij de Commissie naar geslacht, functiegroep en nationaliteit in 2018

FG II

	M		V		Totaal	%	Tot.
BE	69	11,9 %	510	88,1 %	579	27,4 %	27,4 %
IT	58	18,8 %	250	81,2 %	308	14,6 %	42,0 %
FR	54	20,8 %	205	79,2 %	259	12,3 %	54,3 %
ES	37	19,3 %	155	80,7 %	192	9,1 %	63,4 %
RO	21	15,4 %	115	84,6 %	136	6,4 %	69,8 %
EL	22	21,8 %	79	78,2 %	101	4,8 %	74,6 %
PL	17	17,7 %	79	82,3 %	96	4,5 %	79,1 %
PT	8	12,9 %	54	87,1 %	62	2,9 %	82,1 %
BG	7	16,3 %	36	83,7 %	43	2,0 %	84,1 %
HU	8	19,0 %	34	81,0 %	42	2,0 %	86,1 %
DE	7	25,0 %	21	75,0 %	28	1,3 %	87,4 %
LT	3	10,7 %	25	89,3 %	28	1,3 %	88,7 %
SK	5	17,9 %	23	82,1 %	28	1,3 %	90,1 %
CZ	5	21,7 %	18	78,3 %	23	1,1 %	91,1 %
UK	4	17,4 %	19	82,6 %	23	1,1 %	92,2 %
SI	4	19,0 %	17	81,0 %	21	1,0 %	93,2 %
LV	2	10,0 %	18	90,0 %	20	0,9 %	94,2 %
HR	1	5,6 %	17	94,4 %	18	0,9 %	95,0 %
FI	3	18,8 %	13	81,3 %	16	0,8 %	95,8 %
EE	0	0,0 %	14	100,0 %	14	0,7 %	96,4 %
NL	5	35,7 %	9	64,3 %	14	0,7 %	97,1 %
IE	2	15,4 %	11	84,6 %	13	0,6 %	97,7 %
SE	2	15,4 %	11	84,6 %	13	0,6 %	98,3 %
CY	2	18,2 %	9	81,8 %	11	0,5 %	98,9 %
AT	3	37,5 %	5	62,5 %	8	0,4 %	99,2 %
DK	3	42,9 %	4	57,1 %	7	0,3 %	99,6 %
MT	1	20,0 %	4	80,0 %	5	0,2 %	99,8 %
LU	1	33,3 %	2	66,7 %	3	0,1 %	100,0 %
Overig	0	0,0 %	1	100,0 %	1	0,0 %	100,0 %
TOTAAL	354	16,8 %	1 758	83,2 %	2 112	100 %	100 %

Tabel 12g – AC's bij de Commissie naar geslacht, functiegroep en nationaliteit in 2017

FG I

	M		V		Totaal	%	Tot.
BE	187	63,6 %	107	36,4 %	294	36,7 %	36,7 %
IT	147	70,7 %	61	29,3 %	208	25,9 %	62,6 %
ES	45	65,2 %	24	34,8 %	69	8,6 %	71,2 %
FR	44	64,7 %	24	35,3 %	68	8,5 %	79,7 %
PT	22	55,0 %	18	45,0 %	40	5,0 %	84,7 %
EL	28	71,8 %	11	28,2 %	39	4,9 %	89,5 %
PL	3	12,5 %	21	87,5 %	24	3,0 %	92,5 %
RO	4	36,4 %	7	63,6 %	11	1,4 %	93,9 %
UK	2	25,0 %	6	75,0 %	8	1,0 %	94,9 %
FI	4	80,0 %	1	20,0 %	5	0,6 %	95,5 %
IE	4	80,0 %	1	20,0 %	5	0,6 %	96,1 %
DE	3	75,0 %	1	25,0 %	4	0,5 %	96,6 %
HU	3	75,0 %	1	25,0 %	4	0,5 %	97,1 %
NL	3	100,0 %	0	0,0 %	3	0,4 %	97,5 %
SI	3	100,0 %	0	0,0 %	3	0,4 %	97,9 %
BG	2	100,0 %	0	0,0 %	2	0,2 %	98,1 %
CZ	1	50,0 %	1	50,0 %	2	0,2 %	98,4 %
DK	1	50,0 %	1	50,0 %	2	0,2 %	98,6 %
EE	1	50,0 %	1	50,0 %	2	0,2 %	98,9 %
LV	2	100,0 %	0	0,0 %	2	0,2 %	99,1 %
LU	2	100,0 %	0	0,0 %	2	0,2 %	99,4 %
SK	2	100,0 %	0	0,0 %	2	0,2 %	99,6 %
HR	1	100,0 %	0	0,0 %	1	0,1 %	99,8 %
CY	1	100,0 %	0	0,0 %	1	0,1 %	99,9 %
LT	1	100,0 %	0	0,0 %	1	0,1 %	100,0 %
TOTAAL	516	64,3 %	286	35,7 %	802	100 %	100,00 %

Tabel 12h – AC's bij de Commissie naar geslacht, functiegroep en nationaliteit in 2018

FG I

	M		V		Totaal	%	Tot.
BE	192	64,6 %	105	35,4 %	297	37,2 %	37,2 %
IT	146	71,2 %	59	28,8 %	205	25,7 %	62,9 %
ES	45	66,2 %	23	33,8 %	68	8,5 %	71,4 %
FR	44	65,7 %	23	34,3 %	67	8,4 %	79,8 %
EL	28	71,8 %	11	28,2 %	39	4,9 %	84,7 %
PT	21	53,8 %	18	46,2 %	39	4,9 %	89,6 %
PL	3	12,5 %	21	87,5 %	24	3,0 %	92,6 %
RO	4	36,4 %	7	63,6 %	11	1,4 %	94,0 %
UK	2	28,6 %	5	71,4 %	7	0,9 %	94,9 %
FI	4	80,0 %	1	20,0 %	5	0,6 %	95,5 %
IE	4	80,0 %	1	20,0 %	5	0,6 %	96,1 %
DE	3	75,0 %	1	25,0 %	4	0,5 %	96,6 %
HU	2	66,7 %	1	33,3 %	3	0,4 %	97,0 %
NL	3	100,0 %	0	0,0 %	3	0,4 %	97,4 %
SI	3	100,0 %	0	0,0 %	3	0,4 %	97,7 %
BG	2	100,0 %	0	0,0 %	2	0,3 %	98,0 %
CZ	1	50,0 %	1	50,0 %	2	0,3 %	98,2 %
DK	1	50,0 %	1	50,0 %	2	0,3 %	98,5 %
EE	1	50,0 %	1	50,0 %	2	0,3 %	98,7 %
LV	2	100,0 %	0	0,0 %	2	0,3 %	99,0 %
LU	2	100,0 %	0	0,0 %	2	0,3 %	99,2 %
SK	2	100,0 %	0	0,0 %	2	0,3 %	99,5 %
HR	1	100,0 %	0	0,0 %	1	0,1 %	99,6 %
CY	1	100,0 %	0	0,0 %	1	0,1 %	99,7 %
LT	1	100,0 %	0	0,0 %	1	0,1 %	99,9 %
MT	1	100,0 %	0	0,0 %	1	0,1 %	100,0 %
AT	0	0,0 %	0	0,0 %	0	0,0 %	100,0 %
SE	0	0,0 %	0	0,0 %	0	0,0 %	100,0 %
TOTAAL	519	65,0 %	279	35,0 %	798	100 %	100 %

3.4 Verdeling van de AC's bij de Commissie naar DG

In de volgende tabellen wordt weergegeven hoe de AC's zijn verdeeld over de verschillende onder de Commissie geplaatste DG's, diensten en bureaus⁵, met aandacht voor geslacht, nationaliteit en functiegroep.

Tabel 13a – Verdeling van de AC's bij de Commissie naar geslacht, DG en twee FG-clusters in 2017

	FG I-II-III				FG IV				TOTAAL ALLE FG'S	
	M	V	Totaal	%	M	V	Totaal	%	Totaal	%
AGRI	15	33	48	49,5 %	20	29	49	50,5 %	97	1,4 %
BUDG	15	34	49	89,1 %	1	5	6	10,9 %	55	0,8 %
CdP-OSP	0	10	10	100,0 %	0	0	0	0,0 %	10	0,1 %
CLIMA	3	13	16	64,0 %	7	2	9	36,0 %	25	0,3 %
CNECT	54	92	146	71,6 %	25	33	58	28,4 %	204	2,8 %
COMM	95	217	312	88,1 %	11	31	42	11,9 %	354	4,9 %
COMP	20	32	52	85,2 %	4	5	9	14,8 %	61	0,9 %
DEVCO	62	148	210	22,8 %	363	350	713	77,2 %	923	12,9 %
DGT	26	51	77	52,7 %	24	45	69	47,3 %	146	2,0 %
DIGIT	11	23	34	48,6 %	24	12	36	51,4 %	70	1,0 %
EAC	22	28	50	80,6 %	5	7	12	19,4 %	62	0,9 %
ECFIN	7	10	17	63,0 %	7	3	10	37,0 %	27	0,4 %
ECHO	29	59	88	77,2 %	12	14	26	22,8 %	114	1,6 %
EMPL	32	98	130	83,9 %	9	16	25	16,1 %	155	2,2 %
ENER	15	33	48	80,0 %	5	7	12	20,0 %	60	0,8 %
ENV	8	29	37	68,5 %	7	10	17	31,5 %	54	0,8 %
EPSO	7	17	24	96,0 %	0	1	1	4,0 %	25	0,3 %
ESTAT	16	35	51	60,7 %	17	16	33	39,3 %	84	1,2 %
FISMA	8	6	14	93,3 %	1	0	1	6,7 %	15	0,2 %
FPI	4	31	35	41,2 %	23	27	50	58,8 %	85	1,2 %
GROW	30	61	91	74,0 %	17	15	32	26,0 %	123	1,7 %
HOME	9	34	43	79,6 %	4	7	11	20,4 %	54	0,8 %
HR	58	95	153	92,7 %	3	9	12	7,3 %	165	2,3 %
IAS	0	9	9	81,8 %	1	1	2	18,2 %	11	0,2 %
IDEA	0	3	3	37,5 %	3	2	5	62,5 %	8	0,1 %
JRC	110	183	293	26,1 %	494	337	831	73,9 %	1 124	15,7 %
JUST	11	30	41	73,2 %	10	5	15	26,8 %	56	0,8 %
MARE	6	27	33	56,9 %	14	11	25	43,1 %	58	0,8 %
MOVE	17	43	60	85,7 %	5	5	10	14,3 %	70	1,0 %
NEAR	55	98	153	28,8 %	183	195	378	71,2 %	531	7,4 %
OIB	245	534	779	97,9 %	3	14	17	2,1 %	796	11,1 %
OIL	79	119	198	99,0 %	1	1	2	1,0 %	200	2,8 %
OLAF	10	18	28	84,8 %	5	0	5	15,2 %	33	0,5 %
OP	7	6	13	92,9 %	0	1	1	7,1 %	14	0,2 %
PMO	121	288	409	100,0 %	0	0	0	0,0 %	409	5,7 %
REGIO	32	70	102	92,7 %	5	3	8	7,3 %	110	1,5 %
RTD	78	145	223	52,5 %	97	105	202	47,5 %	425	5,9 %
SANTE	14	53	67	69,1 %	10	20	30	30,9 %	97	1,4 %
SCIC	24	29	53	100,0 %	0	0	0	0,0 %	53	0,7 %
SG	27	53	80	74,1 %	15	13	28	25,9 %	108	1,5 %
SJ	1	18	19	70,4 %	3	5	8	29,6 %	27	0,4 %
TAXUD	4	5	9	52,9 %	3	5	8	47,1 %	17	0,2 %
TF50	0	3	3	100,0 %	0	0	0	0,0 %	3	0,0 %
TRADE	11	28	39	83,0 %	3	5	8	17,0 %	47	0,7 %
Totaal	1 398	2 951	4 349	60,7 %	1 444	1 372	2 816	39,3 %	7 165	100,0 %

⁵ Zie bijlage I voor de lijst met de volledige namen van de DG's, diensten en bureaus op 31 december 2018.

Tabel 13b – Verdeling van de AC's bij de Commissie naar geslacht, DG en twee FG-clusters in 2018

	FG I-II-III				FG IV				TOTAAL ALLE FG'S	
	M	V	Totaal	%	M	V	Totaal	%	Totaal	%
AGRI	8	27	35	43,2 %	19	27	46	56,8 %	81	1,1 %
BUDG	13	32	45	81,8 %	3	7	10	18,2 %	55	0,8 %
CdP-OSP	0	9	9	100,0 %	0	0	0	0,0 %	9	0,1 %
CLIMA	3	12	15	62,5 %	6	3	9	37,5 %	24	0,3 %
CNECT	42	97	139	70,2 %	24	35	59	29,8 %	198	2,7 %
COMM	98	225	323	87,5 %	14	32	46	12,5 %	369	5,1 %
COMP	16	37	53	88,3 %	4	3	7	11,7 %	60	0,8 %
DEVCO	69	147	216	21,3 %	392	405	797	78,7 %	1 013	14,0 %
DGT	22	45	67	45,6 %	31	49	80	54,4 %	147	2,0 %
DIGIT	7	22	29	43,3 %	23	15	38	56,7 %	67	0,9 %
EAC	17	27	44	78,6 %	4	8	12	21,4 %	56	0,8 %
ECFIN	7	8	15	65,2 %	3	5	8	34,8 %	23	0,3 %
ECHO	27	60	87	72,5 %	11	22	33	27,5 %	120	1,7 %
EMPL	32	79	111	82,2 %	7	17	24	17,8 %	135	1,9 %
ENER	15	33	48	82,8 %	4	6	10	17,2 %	58	0,8 %
ENV	4	31	35	66,0 %	6	12	18	34,0 %	53	0,7 %
EPSC	1	3	4	50,0 %	3	1	4	50,0 %	8	0,1 %
EPSO	7	18	25	96,2 %	0	1	1	3,8 %	26	0,4 %
ESTAT	16	32	48	58,5 %	12	22	34	41,5 %	82	1,1 %
FISMA	6	10	16	100,0 %	0	0	0	0,0 %	16	0,2 %
FPI	7	31	38	38,8 %	31	29	60	61,2 %	98	1,4 %
GROW	27	60	87	78,4 %	14	10	24	21,6 %	111	1,5 %
HOME	10	27	37	82,2 %	2	6	8	17,8 %	45	0,6 %
HR	63	131	194	91,1 %	6	13	19	8,9 %	213	2,9 %
IAS	1	7	8	57,1 %	1	5	6	42,9 %	14	0,2 %
JRC	102	132	234	21,7 %	500	345	845	78,3 %	1 079	14,9 %
JUST	4	31	35	76,1 %	6	5	11	23,9 %	46	0,6 %
MARE	7	37	44	67,7 %	12	9	21	32,3 %	65	0,9 %
MOVE	12	40	52	82,5 %	4	7	11	17,5 %	63	0,9 %
NEAR	52	102	154	28,9 %	182	197	379	71,1 %	533	7,4 %
OIB	320	559	879	97,9 %	4	15	19	2,1 %	898	12,4 %
OIL	82	115	197	99,0 %	1	1	2	1,0 %	199	2,7 %
OLAF	7	19	26	96,3 %	1	0	1	3,7 %	27	0,4 %
OP	9	6	15	93,8 %	0	1	1	6,3 %	16	0,2 %
PMO	121	302	423	100,0 %	0	0	0	0,0 %	423	5,8 %
REGIO	24	58	82	94,3 %	3	2	5	5,7 %	87	1,2 %
RTD	54	122	176	46,4 %	92	111	203	53,6 %	379	5,2 %
SANTE	13	49	62	67,4 %	12	18	30	32,6 %	92	1,3 %
SCIC	27	31	58	100,0 %	0	0	0	0,0 %	58	0,8 %
SG	27	50	77	72,0 %	14	16	30	28,0 %	107	1,5 %
SJ	1	16	17	65,4 %	3	6	9	34,6 %	26	0,4 %
TAXUD	2	6	8	44,4 %	5	5	10	55,6 %	18	0,2 %
TF50	0	2	2	100,0 %	0	0	0	0,0 %	2	0,0 %
TRADE	7	25	32	82,1 %	2	5	7	17,9 %	39	0,5 %
Totaal	1 389	2 912	4 301	59,4 %	1 461	1 476	2 937	40,6 %	7 238	100,0 %

Arbeidscontractanten 3 bis

Tabel 14a – 3 bis – AC's bij de Commissie naar functiegroep, geslacht en DG in 2017

	FG I			FG II			FG III			FG IV			Totaal	%
	M	V	TOTAAL	M	V	TOTAAL	M	V	TOTAAL	M	V	TOTAAL		
AGRI	6	7	13	0	0	0	0	0	0	2	1	3	16	0,5 %
BUDG	6	14	20	0	0	0	0	0	0	0	0	0	20	0,6 %
Cdp-OSP	0	0	0	0	0	0	0	0	0	0	0	0	0	0,0 %
CNECT	14	5	19	0	0	0	0	0	0	0	0	0	19	0,6 %
COMM	31	7	38	33	138	171	24	59	83	11	31	42	334	10,4 %
COMP	8	2	10	0	0	0	0	0	0	0	0	0	10	0,3 %
DEVCO	5	12	17	0	0	0	28	15	43	308	264	572	632	19,7 %
DGT	9	4	13	0	0	0	0	0	0	0	0	0	13	0,4 %
DIGIT	2	5	7	0	0	0	0	0	0	0	0	0	7	0,2 %
EAC	13	1	14	0	0	0	0	0	0	0	0	0	14	0,4 %
ECFIN	3	2	5	0	0	0	0	0	0	0	0	0	5	0,2 %
ECHO	1	5	6	0	0	0	0	0	0	0	0	0	6	0,2 %
EMPL	7	16	23	0	0	0	0	0	0	0	0	0	23	0,7 %
ENER	5	9	14	0	0	0	0	0	0	0	0	0	14	0,4 %
ENV	3	3	6	0	0	0	0	0	0	0	0	0	6	0,2 %
EPSO	2	0	2	5	15	20	0	2	2	0	1	1	25	0,8 %
ESTAT	4	5	9	0	0	0	0	0	0	0	0	0	9	0,3 %
FISMA	2	4	6	0	0	0	0	0	0	0	0	0	6	0,2 %
FPI	0	2	2	0	0	0	2	5	7	19	21	40	49	1,5 %
GROW	6	11	17	0	0	0	0	0	0	0	0	0	17	0,5 %
HOME	0	1	1	0	0	0	0	0	0	0	0	0	1	0,0 %
HR	28	16	44	0	0	0	0	0	0	0	0	0	44	1,4 %
JRC	53	8	61	0	0	0	0	0	0	0	0	0	61	1,9 %
JUST	5	2	7	0	0	0	0	0	0	0	0	0	7	0,2 %
MARE	3	12	15	0	0	0	0	0	0	5	1	6	21	0,7 %
MOVE	4	7	11	0	0	0	0	0	0	0	0	0	11	0,3 %
NEAR	7	9	16	0	0	0	14	6	20	150	131	281	317	9,9 %
OIB	138	49	187	74	449	523	33	36	69	3	14	17	796	24,8 %
OIL	42	16	58	23	93	116	14	10	24	1	1	2	200	6,2 %
OLAF	8	2	10	0	0	0	0	0	0	0	0	0	10	0,3 %
PMO	35	13	48	52	234	286	34	41	75	0	0	0	409	12,7 %
REGIO	6	5	11	0	0	0	0	0	0	0	0	0	11	0,3 %
RTD	22	7	29	0	0	0	0	0	0	0	1	1	30	0,9 %
SANTE	3	5	8	0	0	0	0	0	0	0	0	0	8	0,2 %
SCIC	19	7	26	0	0	0	0	0	0	0	0	0	26	0,8 %
SG	10	8	18	0	0	0	0	0	0	0	0	0	18	0,6 %
TAXUD	1	1	2	0	0	0	0	0	0	0	0	0	2	0,1 %
TRADE	5	4	9	0	2	2	0	0	0	2	2	4	15	0,5 %
TOTAAL	516	286	802	187	931	1 118	149	174	323	501	468	969	3 212	100,0 %

Tabel 14b – 3 bis – AC's bij de Commissie naar functiegroep, geslacht en DG in 2018

	FG I			FG II			FG III			FG IV			Totaal	%
	M	V	TOTAAL	M	V	TOTAAL	M	V	TOTAAL	M	V	TOTAAL		
AGRI	3	5	8	0	0	0	0	0	0	1	1	2	10	0,3 %
BUDG	5	12	17	0	0	0	0	0	0	0	0	0	17	0,5 %
CNECT	7	4	11	0	0	0	0	0	0	0	1	1	12	0,4 %
COMM	31	4	35	31	143	174	25	65	90	14	32	46	345	10,4 %
COMP	6	2	8	0	0	0	0	0	0	0	0	0	8	0,2 %
DEVCO	3	10	13	0	1	1	29	13	42	332	304	636	692	20,8 %
DGT	5	3	8	0	0	0	0	0	0	0	0	0	8	0,2 %
DIGIT	1	3	4	0	0	0	0	0	0	0	0	0	4	0,1 %
EAC	12	1	13	0	0	0	0	0	0	0	0	0	13	0,4 %
ECFIN	1	1	2	0	0	0	0	0	0	0	0	0	2	0,1 %
ECHO	1	5	6	0	0	0	0	0	0	0	0	0	6	0,2 %
EMPL	4	14	18	0	0	0	0	0	0	0	0	0	18	0,5 %
ENER	5	8	13	0	0	0	0	0	0	0	0	0	13	0,4 %
ENV	1	0	1	0	0	0	0	0	0	0	0	0	1	0,0 %
EPSO	2	0	2	5	16	21	0	2	2	0	1	1	26	0,8 %
ESTAT	3	4	7	0	0	0	0	0	0	0	0	0	7	0,2 %
FISMA	0	3	3	0	0	0	0	0	0	0	0	0	3	0,1 %
FPI	0	2	2	0	0	0	2	3	5	25	22	47	54	1,6 %
GROW	1	9	10	0	0	0	0	0	0	0	0	0	10	0,3 %
HOME	0	0	0	0	0	0	0	0	0	0	0	0	0	0,0 %
HR	28	24	52	0	0	0	0	0	0	0	0	0	52	1,6 %
JRC	53	7	60	0	0	0	0	0	0	0	0	0	60	1,8 %
JUST	1	1	2	0	0	0	0	0	0	0	0	0	2	0,1 %
MARE	3	12	15	0	0	0	0	0	0	5	0	5	20	0,6 %
MOVE	3	7	10	0	0	0	0	0	0	0	0	0	10	0,3 %
NEAR	4	8	12	0	0	0	13	7	20	152	131	283	315	9,5 %
OIB	211	67	278	73	458	531	36	34	70	4	15	19	898	27,1 %
OIL	43	14	57	24	91	115	15	10	25	1	1	2	199	6,0 %
OLAF	4	3	7	0	0	0	0	0	0	0	0	0	7	0,2 %
PMO	32	13	45	53	247	300	36	42	78	0	0	0	423	12,7 %
REGIO	4	4	8	0	0	0	0	0	0	0	0	0	8	0,2 %
RTD	11	6	17	0	0	0	0	0	0	0	0	0	17	0,5 %
SANTE	1	5	6	0	0	0	0	0	0	0	0	0	6	0,2 %
SCIC	17	7	24	0	0	0	0	0	0	0	0	0	24	0,7 %
SG	10	8	18	0	0	0	0	0	0	0	0	0	18	0,5 %
TAXUD	1	0	1	0	0	0	0	0	0	0	0	0	1	0,0 %
TRADE	2	3	5	0	2	2	0	0	0	2	1	3	10	0,3 %
CdP-OSP	0	0	0	0	0	0	0	0	0	0	0	0	0	0,0 %
TOTAAL	519	279	798	186	958	1 144	156	176	332	536	509	1 045	3 319	100,0 %

Arbeidscontractanten 3 ter

Tabel 15a – 3 ter – AC's bij de Commissie naar functiegroep, geslacht en DG in 2017

	FG II			FG III			FG IV			Totaal	%
	M	V	TOTAAL	M	V	TOTAAL	M	V	TOTAAL		
AGRI	3	16	19	6	10	16	18	28	46	81	2,0 %
BUDG	0	13	13	9	7	16	1	5	6	35	0,9 %
CdP-OSP	0	10	10	0	0	0	0	0	0	10	0,3 %
CLIMA	2	12	14	1	1	2	7	2	9	25	0,6 %
CNECT	4	36	40	36	51	87	25	33	58	185	4,7 %
COMM	5	7	12	2	6	8	0	0	0	20	0,5 %
COMP	3	10	13	9	20	29	4	5	9	51	1,3 %
DEVCO	8	57	65	21	64	85	55	86	141	291	7,4 %
DGT	16	46	62	1	1	2	24	45	69	133	3,4 %
DIGIT	0	12	12	9	6	15	24	12	36	63	1,6 %
EAC	2	14	16	7	13	20	5	7	12	48	1,2 %
ECFIN	2	3	5	2	5	7	7	3	10	22	0,6 %
ECHO	8	20	28	20	34	54	12	14	26	108	2,7 %
EMPL	7	29	36	18	53	71	9	16	25	132	3,3 %
ENER	3	13	16	7	11	18	5	7	12	46	1,2 %
ENV	4	23	27	1	3	4	7	10	17	48	1,2 %
EPSC	0	3	3	0	0	0	3	2	5	8	0,2 %
ESTAT	1	22	23	11	8	19	17	16	33	75	1,9 %
FISMA	1	1	2	5	1	6	1	0	1	9	0,2 %
FPI	0	6	6	2	18	20	4	6	10	36	0,9 %
GROW	5	28	33	19	22	41	17	15	32	106	2,7 %
HOME	1	14	15	8	19	27	4	7	11	53	1,3 %
HR	18	58	76	12	21	33	3	9	12	121	3,1 %
IAS	0	8	8	0	1	1	1	1	2	11	0,3 %
JRC	31	141	172	26	34	60	494	337	831	1 063	26,9 %
JUST	2	16	18	4	12	16	10	5	15	49	1,2 %
MARE	0	6	6	3	9	12	9	10	19	37	0,9 %
MOVE	1	22	23	12	14	26	5	5	10	59	1,5 %
NEAR	10	26	36	24	57	81	33	64	97	214	5,4 %
OLAF	0	11	11	2	5	7	5	0	5	23	0,6 %
OP	3	2	5	4	4	8	0	1	1	14	0,4 %
REGIO	8	26	34	18	39	57	5	3	8	99	2,5 %
RTD	17	73	90	39	65	104	97	104	201	395	10,0 %
SANTE	5	39	44	6	9	15	10	20	30	89	2,3 %
SCIC	5	22	27	0	0	0	0	0	0	27	0,7 %
SG	8	26	34	9	19	28	15	13	28	90	2,3 %
SJ	0	16	16	1	2	3	3	5	8	27	0,7 %
TAXUD	1	2	3	2	2	4	3	5	8	15	0,4 %
TF50	0	1	1	0	2	2	0	0	0	3	0,1 %
TRADE	1	15	16	5	7	12	1	3	4	32	0,8 %
TOTAAL	185	905	1 090	361	655	1 016	943	904	1 847	3 953	100,0 %

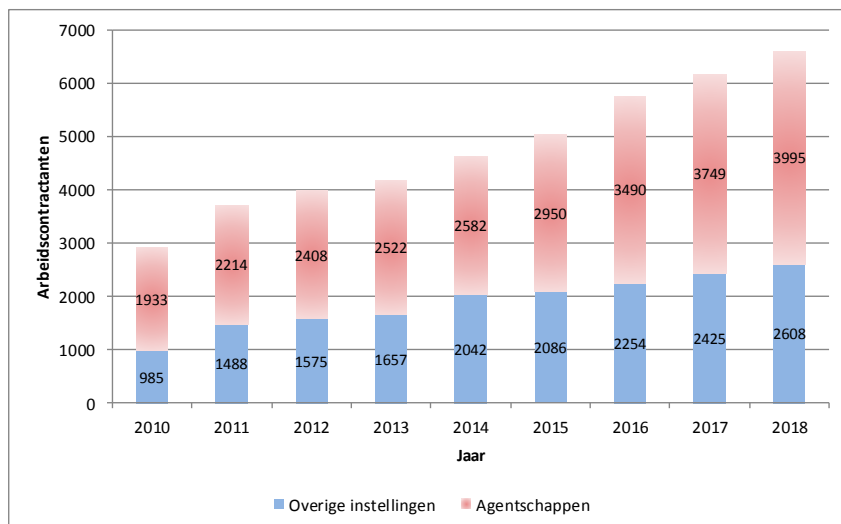
Tabel 15b – 3 ter – AC's bij de Commissie naar functiegroep, geslacht en DG in 2018

	FG II			FG III			FG IV			Totaal	%
	M	V	TOTAAL	M	V	TOTAAL	M	V	TOTAAL		
AGRI	2	14	16	3	8	11	18	26	44	71	1,8 %
BUDG	2	8	10	6	12	18	3	7	10	38	1,0 %
CLIMA	2	11	13	1	1	2	6	3	9	24	0,6 %
CNECT	5	33	38	30	60	90	24	34	58	186	4,7 %
COMM	6	7	13	5	6	11	0	0	0	24	0,6 %
COMP	1	12	13	9	23	32	4	3	7	52	1,3 %
DEVCO	12	57	69	25	66	91	60	101	161	321	8,2 %
DGT	15	42	57	2	0	2	31	49	80	139	3,5 %
DIGIT	2	12	14	4	7	11	23	15	38	63	1,6 %
EAC	1	12	13	4	14	18	4	8	12	43	1,1 %
ECFIN	2	4	6	4	3	7	3	5	8	21	0,5 %
ECHO	5	21	26	21	34	55	11	22	33	114	2,9 %
EMPL	6	24	30	22	41	63	7	17	24	117	3,0 %
ENER	3	12	15	7	13	20	4	6	10	45	1,1 %
ENV	2	25	27	1	6	7	6	12	18	52	1,3 %
EPSC	0	2	2	1	1	2	3	1	4	8	0,2 %
ESTAT	2	22	24	11	6	17	12	22	34	75	1,9 %
FISMA	1	2	3	5	5	10	0	0	0	13	0,3 %
FPI	1	6	7	4	20	24	6	7	13	44	1,1 %
GROW	3	21	24	23	30	53	14	10	24	101	2,6 %
HOME	2	7	9	8	20	28	2	6	8	45	1,1 %
HR	18	77	95	17	30	47	6	13	19	161	4,1 %
IAS	1	7	8	0	0	0	1	5	6	14	0,4 %
JRC	26	94	120	23	31	54	500	345	845	1 019	26,0 %
JUST	0	16	16	3	14	17	6	5	11	44	1,1 %
MARE	1	6	7	3	19	22	7	9	16	45	1,1 %
MOVE	1	22	23	8	11	19	4	7	11	53	1,4 %
NEAR	6	27	33	29	60	89	30	66	96	218	5,6 %
OLAF	0	9	9	3	7	10	1	0	1	20	0,5 %
OP	3	1	4	6	5	11	0	1	1	16	0,4 %
REGIO	2	15	17	18	39	57	3	2	5	79	2,0 %
RTD	12	52	64	31	64	95	92	111	203	362	9,2 %
SANTE	6	34	40	6	10	16	12	18	30	86	2,2 %
SCIC	9	24	33	1	0	1	0	0	0	34	0,9 %
SG	8	20	28	9	22	31	14	16	30	89	2,3 %
SJ	0	14	14	1	2	3	3	6	9	26	0,7 %
TAXUD	0	4	4	1	2	3	5	5	10	17	0,4 %
TF50	0	1	1	0	1	1	0	0	0	2	0,1 %
TRADE	0	14	14	5	6	11	0	4	4	29	0,7 %
CdP-OSP	0	9	9	0	0	0	0	0	0	9	0,2 %
TOTAAL	168	800	968	360	699	1 059	925	967	1 892	3 919	100,0 %

4. VERDELING VAN AC'S BIJ OVERIGE INSTELLINGEN, AGENTSCHAPPEN EN GEMEENSCHAPPELIJKE ONDERNEMINGEN/EIT

Het aantal AC's dat voor de overige instellingen werkt, steeg tussen 2016 en 2017 met 7,59 % en tussen 2017 en 2018 met 7,55 %. Een vergelijkbare trend doet zich voor bij de agentschappen, met een stijging van respectievelijk 7,42 % en 6,56 %.

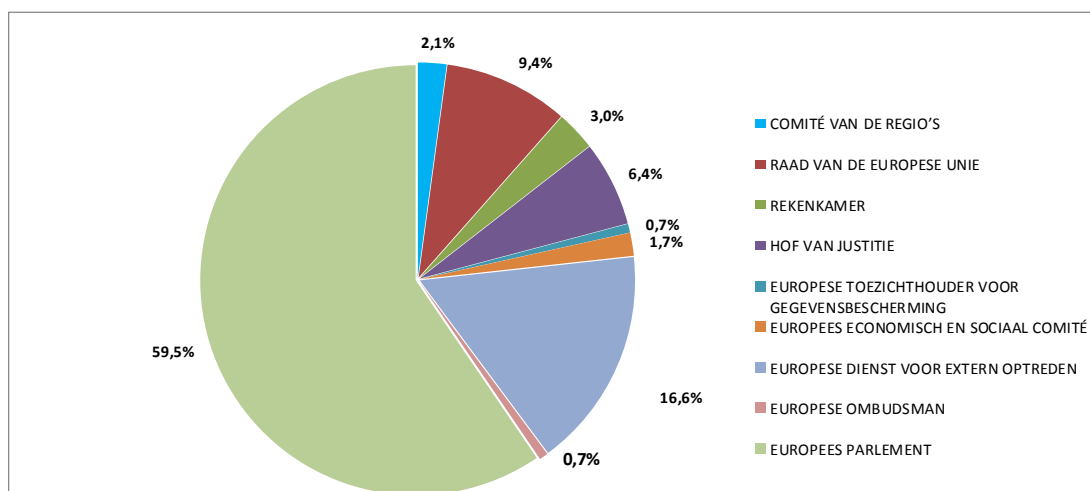
Tabel 16 – Ontwikkelingen in de verdeling van AC's tussen de overige instellingen en agentschappen



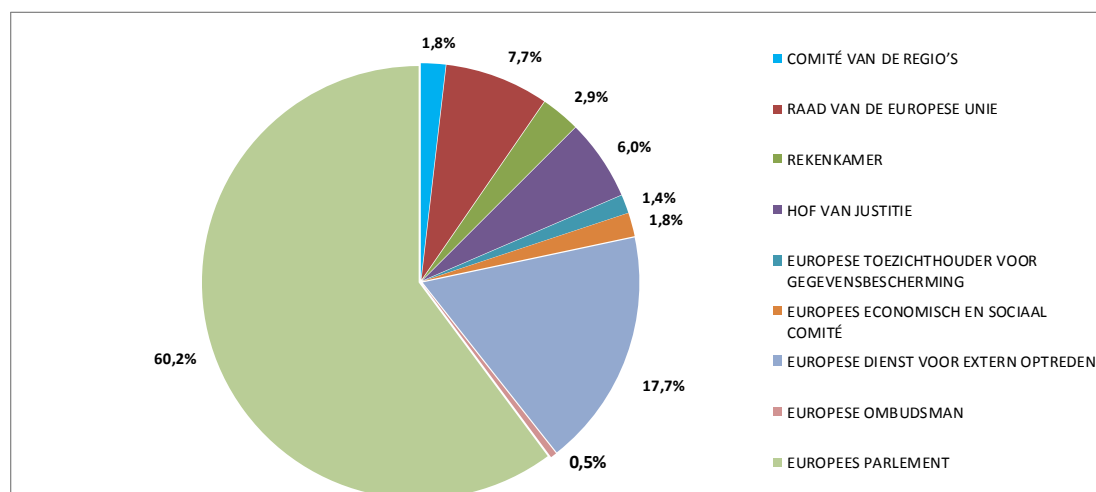
4.1 Verdeling van de AC's bij de overige instellingen

De volgende tabellen tonen de verdeling van AC's over de andere instellingen dan de Commissie.

Tabel 17a Verdeling van de AC's bij de overige instellingen in 2017



Tabel 17b **Verdeling van de AC's bij de overige instellingen in 2018**



4.2 Verdeling naar geslacht en functiegroep bij de overige instellingen

Tabel 18a – Geslacht en functiegroep in 2017

	FG I			FG II			FG III			FG IV			Totaal
	V	M	Totaal	V	M	Totaal	V	M	Totaal	V	M	Totaal	
COMITÉ VAN DE REGIO'S	8	13	21	7	2	9	4	4	8	6	8	14	52
RAAD VAN DE EUROPESE UNIE	23	107	130	21	14	35	8	4	12	35	15	50	227
REKENKAMER	5	40	45	6	0	6	6	4	10	7	4	11	72
HOF VAN JUSTITIE	4	75	79	10	11	21	30	11	41	12	2	14	155
EUROPESE TOEZICHTHOUDER VOOR GEGEVENSBECHERMING	0	1	1	3	0	3	4	2	6	5	1	6	16
EUROPEES ECONOMISCH EN SOCIAAL COMITÉ	7	13	20	13	2	15	1	1	2	4	1	5	42
EUROPESE DIENST VOOR EXTERN OPTREDEN	14	16	30	126	11	137	57	60	117	43	75	118	402
EUROPESE OMBUDSMAN	1	2	3	5	1	6	0	1	1	5	1	6	16
EUROPEES PARLEMENT	220	713	933	129	23	152	99	76	175	107	76	183	1 443
Totaal	282	980	1 262	320	64	384	209	163	372	224	183	407	2 425

Tabel 18b – Geslacht en functiegroep in 2018

	FG I			FG II			FG III			FG IV			Totaal
	M	V	Totaal	M	V	Totaal	M	V	Totaal	M	V	Totaal	
COMITÉ VAN DE REGIO'S	15	8	23	1	4	5	2	5	7	7	6	13	48
RAAD VAN DE EUROPESE UNIE	110	23	133	11	16	27	0	8	8	12	22	34	202
REKENKAMER	40	5	45	1	1	2	3	10	13	6	10	16	76
HOF VAN JUSTITIE	80	4	84	10	10	20	10	28	38	2	13	15	157
EUROPESE TOEZICHTHOUDER VOOR GEGEVENSBECHERMING	0	0	0	2	5	7	5	8	13	3	13	16	36
EUROPEES ECONOMISCH EN SOCIAAL COMITÉ	13	7	20	1	11	12	4	3	7	3	4	7	46
EUROPESE DIENST VOOR EXTERN OPTREDEN	17	15	32	10	127	137	73	57	130	96	67	163	462
EUROPESE OMBUDSMAN	2	1	3	1	3	4	0	0	0	1	4	5	12
EUROPEES PARLEMENT	712	230	942	21	117	138	82	151	233	95	161	256	1 569
Totaal	989	293	1 282	58	294	352	179	270	449	225	300	525	2 608

4.3 Verdeling naar nationaliteit bij de overige instellingen

Tabel 19a – Nationaliteiten in 2017

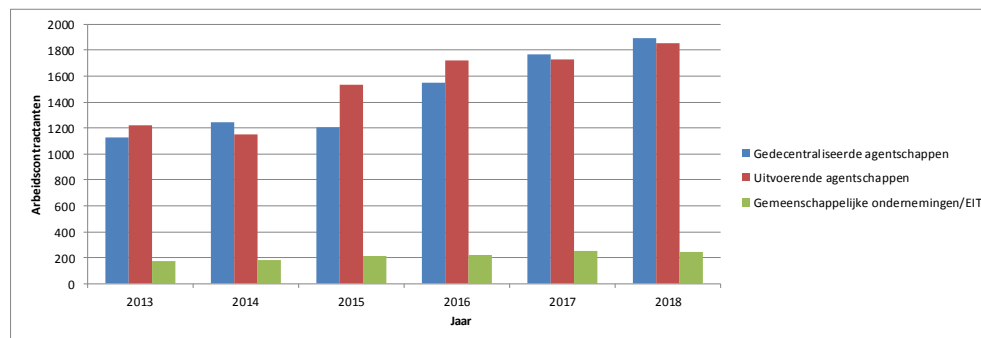
	AT	BE	BG	CY	CZ	DE	DK	EE	EL	ES	FI	FR	HR	HU	IE	IT	LT	LU	LV	MT	NL	PL	PT	RO	SE	SI	SK	UK	Overig	Totaal
COMITÉ VAN DE REGIO'S	0	13	1	1	2	1	0	1	3	6	0	6	2	0	0	5	0	0	0	0	1	3	1	1	0	1	0	3	1	52
RAAD VAN DE EUROPESE UNIE	2	73	2	0	3	3	3	1	8	24	1	16	4	4	3	38	1	1	1	3	1	10	8	7	2	1	3	4	0	227
REKENKAMER	2	2	1	1	0	2	0	1	7	2	0	21	0	1	1	6	2	5	0	0	0	1	10	2	0	2	0	0	3	72
HOF VAN JUSTITIE	0	12	1	0	3	5	1	1	8	3	4	48	3	3	0	22	1	5	1	1	2	4	11	3	1	1	4	4	3	155
EUROPESE TOEZICHTHOUDER VOOR GEGEVENSBECHERMING	0	5	0	0	0	1	0	0	1	1	0	2	0	0	0	3	0	0	0	0	0	0	1	0	0	0	0	0	2	16
EUROPEES ECONOMISCH EN SOCIAAL COMITÉ	0	10	0	1	0	1	0	0	5	8	0	1	1	0	0	9	0	0	0	0	0	1	3	2	0	0	0	0	0	42
EUROPESE DIENST VOOR EXTERN OPTREDEN	6	74	10	0	2	13	0	1	9	29	3	66	1	1	5	45	2	0	1	0	3	12	19	20	1	0	5	10	64	402
EUROPESE OMBUDSMAN	0	4	1	0	0	0	0	0	1	1	0	3	0	0	0	1	1	0	0	0	0	2	0	1	0	1	0	0	0	16
EUROPEES PARLEMENT	8	392	19	4	6	24	3	6	69	99	4	337	9	15	11	159	6	9	5	4	8	33	62	105	4	11	13	16	2	1443
Totaal	18	585	35	7	16	50	7	11	111	173	12	500	20	24	20	288	13	20	8	8	15	66	115	141	8	17	25	37	75	2425

Tabel 19b – Nationaliteiten in 2018

	AT	BE	BG	CY	CZ	DE	DK	EE	ES	FI	FR	UK	EL	HR	HU	IE	IT	LT	LU	LV	MT	NL	PL	PT	RO	SE	SI	SK	Overig	Totaal
COMITÉ VAN DE REGIO'S	0	13	1	1	1	1	0	0	6	0	7	3	3	0	0	2	4	0	0	0	0	1	2	1	1	0	0	0	1	48
RAAD VAN DE EUROPESE UNIE	1	76	3	0	2	3	0	1	19	1	13	5	5	2	3	1	35	0	1	0	2	1	9	5	9	2	0	3	0	202
REKENKAMER	1	4	2	1	1	4	0	1	2	0	21	0	7	1	1	0	6	1	4	1	0	0	1	10	2	0	3	0	2	76
HOF VAN JUSTITIE	0	10	3	1	2	7	2	0	3	3	47	3	7	1	3	0	18	2	6	1	1	2	10	11	6	2	3	2	1	157
EUROPESE TOEZICHTHOUDER VOOR GEGEVENSBECHERMING	0	11	0	0	0	2	0	0	2	0	4	0	4	0	0	0	7	0	0	0	0	0	1	1	2	0	0	0	2	36
EUROPEES ECONOMISCH EN SOCIAAL COMITÉ	0	13	0	0	0	1	0	1	7	0	1	0	2	0	1	0	11	0	0	0	1	1	1	4	2	0	0	0	0	46
EUROPESE DIENST VOOR EXTERN OPTREDEN	9	99	11	4	5	22	0	2	34	4	75	8	10	4	5	5	64	4	1	3	0	5	10	17	25	1	1	5	29	462
EUROPESE OMBUDSMAN	0	2	0	0	0	1	0	0	1	0	3	0	1	0	0	0	1	1	0	0	0	0	2	0	0	0	0	0	0	12
EUROPEES PARLEMENT	12	398	27	4	9	26	7	5	125	10	332	16	81	13	23	8	175	10	10	7	5	10	42	65	116	9	13	11	0	1569
Totaal	23	626	47	11	20	67	9	10	199	18	503	35	120	21	36	16	321	18	22	12	9	20	78	114	163	14	20	21	35	2608

4.4 Verdeling van de AC's bij de agentschappen en gemeenschappelijke ondernemingen/EIT

Tabel 20 – Verdeling van de AC's naar soort agentschap in 2013-2018



In 2017 werkte 46,2 % van de AC's bij de uitvoerende agentschappen, 47,2 % bij de gedecentraliseerde agentschappen en 6,6 % bij de gemeenschappelijke ondernemingen of het Europees Instituut voor innovatie en technologie (EIT). In 2018 was sprake van een vergelijkbare verdeling: 46,5 % van de AC's werkte bij de uitvoerende agentschappen, 47,4 % bij de gedecentraliseerde agentschappen en 6,1 % bij de gemeenschappelijke ondernemingen of het EIT.

4.5 Verdeling naar geslacht en functiegroep bij de agentschappen en gemeenschappelijke ondernemingen/EIT

De verdeling over de functiegroepen is relatief gelijk voor de gedecentraliseerde en de uitvoerende agentschappen. Dit zijn de uitvoerige gegevens voor 2017 en 2018:

Tabel 21a – Verdeling naar functiegroep in 2017

	FG I		FG II		FG III		FG IV		TOTAAL	
Gedecentraliseerde agentschappen	37	68,5 %	320	43,0 %	682	47,7 %	729	47,9 %	1 768	47,2 %
Gemeenschappelijke ondernemingen/EIT	0	0,0 %	30	4,0 %	99	6,9 %	120	7,9 %	249	6,6 %
Uitvoerende agentschappen	17	31,5 %	394	53,0 %	649	45,4 %	672	44,2 %	1 732	46,2 %

Tabel 21b – Verdeling naar functiegroep in 2018

	FG I		FG II		FG III		FG IV		TOTAAL	
Gedecentraliseerde agentschappen	42	73,7 %	292	41,5 %	743	48,3 %	818	48,2 %	1 895	47,4 %
Gemeenschappelijke ondernemingen/EIT	0	0,0 %	29	4,1 %	92	6,0 %	123	7,3 %	244	6,1 %
Uitvoerende agentschappen	15	26,3 %	382	54,3 %	704	45,7 %	755	44,5 %	1 856	46,5 %

Tabel 22a – Verdeling naar functiegroep en geslacht per agentschap of gemeenschappelijke onderneming/EIT in 2017

			FG I		FG I totaal	FG II		FG II totaal	FG III		FG III totaal	FG IV		FG IV totaal	Algemeen totaal
			V	M		V	M		V	M		V	M		
Gedecentraliseerde agentschappen			4	33	37	262	58	320	462	217	682	384	345	729	1 768
ACER	Ljubljana, SI	AGENTSCHAP VAN DE EUROPESE UNIE VOOR DE SAMENWERKING TUSSEN ENERGIEREGULATORS	0	0	0	3	0	3	1	0	1	3	14	17	21
Eu-LISA	Tallinn, EE; Straatsburg, FR	AGENTSCHAP VAN DE EUROPESE UNIE VOOR HET OPERATIONEEL BEHEER VAN GROOTSCHALIGE IT-SYSTEMEN OP HET GEBIED VAN VRIJHEID, VEILIGHEID EN RECHT	0	0	0	0	0	0	1	3	4	9	18	27	31
EFC A	Vigo, ES	EUROPEES BUREAU VOOR VISSERIJCONTROLE	0	0	0	1	0	1	4	1	5	1	0	1	7
CPVO	Angers, FR	COMMUNAUTAIR BUREAU VOOR PLANTENRASSEN	0	0	0	0	0	0	1	1	2	0	4	4	6
EU-OSHA	Bilbao, ES	EUROPEES AGENTSCHAP VOOR DE VEILIGHEID EN DE GEZONDHEID OP HET WERK	0	0	0	8	1	9	11	2	13	2	2	4	26
EASO	Valletta, MT	EUROPEES ONDERSTEUNINGSBUREAU VOOR ASIELZAKEN	0	1	1	1	1	2	22	17	39	13	12	25	67
EASA	Keulen, DE	AGENTSCHAP VAN DE EUROPESE UNIE VOOR DE VEILIGHEID VAN DE LUCHTVAART	0	0	0	0	0	0	32	20	52	9	16	25	77
EBA	Londen, UK	EUROPESE BANKAUTORITEIT	0	0	0	0	0	0	11	2	13	14	12	26	39
Frontex	Warschau, PL	EUROPEES GRENS- EN KUSTWAGT AGENTSCHAP	0	13	13	2	2	4	77	8	85	28	20	48	150
ECDC	Stockholm, SE	EUROPEES CENTRUM VOOR ZIEKTEPREVENTIE EN –BESTRIJDING	0	2	2	11	1	12	31	6	37	33	13	46	97
Cedefop	Thessaloniki, EL	EUROPEES CENTRUM VOOR DE ONTWIKKELING VAN DE BEROEPSOPLEIDING	0	4	4	11	1	12	2	3	5	3	1	4	25
ECHA	Helsinki, FI	EUROPEES AGENTSCHAP VOOR CHEMISCHE STOFFEN	0	0	0	27	6	33	32	30	62	11	13	24	119
EEA	Kopenhagen, DK	EUROPEES MILIEUAGENTSCHAP	0	0	0	9	0	9	8	4	12	23	20	43	64
EFSA	Parma, IT	EUROPESE AUTORITEIT VOOR VOEDSELVEILIGHEID	1	0	1	19	5	24	1	3	4	53	32	85	114
Eurofound	Dublin, IE	EUROPESE STICHTING TOT VERBETERING VAN DE LEVENS- EN ARBEIDSMOMSTANDIGHEDEN	1	1	2	0	1	1	2	1	3	1	2	3	9
GSA	Praag, CZ	EUROPEES GNSS-AGENTSCHAP	0	0	0	3	0	3	6	2	8	18	22	40	51
EIGE	Vilnius, LT	EUROPEES INSTITUUT VOOR GENDERGELIJKHEID	0	0	0	2	0	2	6	3	9	3	3	6	17
Eiopa	Frankfurt am Main, DE	EUROPESE AUTORITEIT VOOR VERZEKERINGEN EN BEDRIJFSPENSIOENEN	0	0	0	9	2	11	12	1	13	4	6	10	34
EMSA	Lissabon, PT	EUROPEES AGENTSCHAP VOOR MARITIEME VEILIGHEID	0	2	2	10	1	11	2	1	3	5	7	12	28
EMA	Londen, UK	EUROPEES GENEESMIDDELENBUREAU	0	0	0	67	8	75	11	5	19	39	17	56	150
EMCDD A	Lissabon, PT	EUROPEES WAARNEMINGSCENTRUM VOOR DRUGS EN DRUGSVERSLAVING	0	3	3	12	1	13	6	3	9	3	1	4	29
EuroPol	Den Haag, NL	AGENTSCHAP VAN DE EUROPESE UNIE VOOR SAMENWERKING OP HET GEBIED VAN RECHTSHANDHAVING	0	0	0	24	10	34	52	42	94	11	18	29	157
ESMA	Parijs, FR	EUROPESE AUTORITEIT VOOR EFFECTEN EN MARKTEN	0	0	0	1	0	1	19	3	22	14	14	28	51
ETF	Turijn, IT	EUROPESE STICHTING VOOR OPLEIDING	0	0	0	6	2	8	21	2	23	6	3	9	40
Eurojust	Den Haag, NL	AGENTSCHAP VAN DE EUROPESE UNIE VOOR JUSTITIËLE SAMENWERKING IN STRAFZAKEN	0	0	0	8	4	12	4	4	8	4	0	4	24
FRA	Wenen, AT	BUREAU VAN DE EUROPESE UNIE VOOR DE GRONDRECHTEN	0	0	0	4	1	5	6	5	11	9	5	14	30
CEPOL	Boedapest, HU	AGENTSCHAP VAN DE EUROPESE UNIE VOOR OPLEIDING OP HET GEBIED VAN RECHTSHANDHAVING	0	0	0	4	6	10	3	0	3	1	2	3	16
ENISA	Heraklion, EL	AGENTSCHAP VAN DE EUROPESE UNIE VOOR CYBERBEVEILIGING	0	1	1	0	0	0	5	6	11	10	6	16	28
ERA	Valenciennes, FR	SPOORWEGBUREAU VAN DE EUROPESE UNIE	2	1	3	6	0	6	6	3	9	4	11	15	33
EUIPO	Alicante, ES	BUREAU VOOR INTELLECTUELE EIGENDOM VAN DE EUROPESE UNIE	0	5	5	10	2	12	67	33	100	40	44	84	201
BEREC	Riga, LV	BUREAU VOOR ONDERSTEUNING VAN BEREK	0	0	0	1	1	2	0	0	0	4	4	8	9
CdT	Luxemburg, LU	VERTAALBUREAU VOOR DE ORGANEN VAN DE EUROPESE UNIE	0	0	0	4	2	6	0	3	3	6	3	9	18
Gemeenschappelijke ondernemingen en EIT			0	0	0	26	4	30	76	23	99	44	76	120	249
BBI	Brussel, BE	GEMEENSCHAPPELIJKE ONDERNEMING BIOGEBASEERDE INDUSTRIËËN	0	0	0	0	0	0	2	3	5	1	1	2	7
Clean Sky	Brussel, BE	GEMEENSCHAPPELIJKE ONDERNEMING CLEAN SKY	0	0	0	2	1	3	0	2	2	1	0	1	6
ECSEL	Brussel, BE	GEMEENSCHAPPELIJKE ONDERNEMING ECSEL	0	0	0	6	0	6	6	2	8	0	0	0	14
EIT	Boedapest, HU	EUROPEES INSTITUUT VOOR INNOVATIE EN TECHNOLOGIE	0	0	0	4	1	5	6	4	10	1	1	2	17
F4E	Barcelona, ES	EUROPESE GEMEENSCHAPPELIJKE ONDERNEMING VOOR ITER EN DE ONTWIKKELING VAN FUSIE-ENERGIE	0	0	0	12	2	14	49	5	54	34	71	105	173
FCH2	Brussel, BE	GEMEENSCHAPPELIJKE ONDERNEMING BRANDSTOFCELLEN EN WATERSTOF 2	0	0	0	0	0	0	1	1	0	1	1	2	2
IMI2	Brussel, BE	GEMEENSCHAPPELIJKE ONDERNEMING VOOR HET INITIATIEF INNOVATIEVE GENEESMIDDELEN 2	0	0	0	1	0	1	9	2	11	0	1	1	13
SESAR	Brussel, BE	GEMEENSCHAPPELIJKE ONDERNEMING SESAR	0	0	0	0	0	0	1	1	2	3	0	3	5
S2R	Brussel, BE	SHIFT2RAIL	0	0	0	1	0	1	3	3	6	4	1	5	12
Uitvoerende agentschappen			4	13	17	343	51	394	415	234	649	412	260	672	1 732
CHAFEA	Luxemburg, LU	UITVOEREND AGENTSCHAP VOOR CONSUMENTEN, GEZONDHEID, LANDBOUW EN VOEDING	0	1	1	8	0	8	6	3	9	17	13	30	48
EACEA	Brussel, BE	UITVOEREND AGENTSCHAP ONDERWIJS, AUDIOVISUELE MEDIA EN CULTUUR	3	3	6	63	8	71	89	59	148	68	19	87	312
ERCEA	Brussel, BE	UITVOEREND AGENTSCHAP EUROPESE ONDERZOEKSRAAD	0	2	2	75	15	90	79	54	133	68	51	119	344
EASME	Brussel, BE	UITVOEREND AGENTSCHAP VOOR KLEINE EN MIDDELGROTE ONDERNEMINGEN	0	2	2	31	7	38	89	38	127	96	64	160	327
INEA	Brussel, BE	UITVOEREND AGENTSCHAP INNOVATIE EN NETWERKEN	0	0	0	34	3	37	31	22	53	57	35	92	182
REA	Brussel, BE	UITVOEREND AGENTSCHAP ONDERZOEK	1	5	6	132	18	150	121	58	179	106	78	184	519
Algemeen totaal			8	46	54	631	11	744	953	474	1 430	840	681	1 521	3 749

Tabel 22b – Verdeling naar functiegroep en geslacht per agentschap of gemeenschappelijke onderneming/EIT in 2018

			FG I		FG I totaal	FG II		FG II totaal	FG III		FG III totaal	FG IV		FG IV totaal	Totaal
			V	M		V	M		V	M		V	M		
Gedecentraliseerde agentschappen			4	38	42	241	51	292	520	223	743	435	383	818	1 895
ACER	Ljubljana, SI	AGENTSCHAP VAN DE EUROPESE UNIE VOOR DE SAMENWERKING TUSSEN ENERGIEREGULATORS	0	0	0	1	0	1	1	0	1	5	15	20	22
Eu-LISA	Tallinn, EE; Straatsburg, FR	AGENTSCHAP VAN DE EUROPESE UNIE VOOR HET OPERATIONEEL BEHEER VAN GROOTSCHALIGE IT-SYSTEMEN OP HET GEBIED VAN VRIJHEID, VEILIGHEID EN RECHT	0	0	0	0	0	0	1	5	6	7	18	25	31
EFCA	Vigo, ES	EUROPEES BUREAU VOOR VISSERIJCONTROLE	0	0	0	1	0	1	9	1	10	2	1	3	14
CPVO	Angers, FR	COMMUNAUTAIR BUREAU VOOR PLANTENRASSEN	0	0	0	0	0	0	1	0	1	0	5	5	6
EU-OSHA	Bilbao, ES	EUROPEES AGENTSCHAP VOOR DE VEILIGHEID EN DE GEZONDHEID OP HET WERK	0	0	0	9	1	10	12	2	14	2	2	4	28
EASO	Valletta, MT	EUROPEES ONDERSTEUNINGSBUREAU VOOR ASIELZAKEN	0	0	0	1	0	1	22	14	36	11	12	23	60
EASA	Keulen, DE	AGENTSCHAP VAN DE EUROPESE UNIE VOOR DE VEILIGHEID VAN DE LUCHTVAART	0	0	0	0	0	0	38	21	59	10	13	23	82
EBA	Londen, UK	EUROPESE BANKAUTORITEIT	0	0	0	0	0	0	9	1	10	14	15	29	39
Frontex	Warschau, PL	EUROPEES GRENS- EN KUSTWACHTAGENTSCHAP	1	19	20	8	1	9	85	14	99	32	25	57	185
ECDC	Stockholm, SE	EUROPEES CENTRUM VOOR ZIEKTEPREVENTIE EN –BESTRIJDING	0	2	2	9	1	10	30	6	36	31	13	44	92
Cedefop	Thessaloniki, EL	EUROPEES CENTRUM VOOR DE ONTWIKKELING VAN DE BEROEPSOPLEIDING	0	4	4	11	1	12	2	4	6	3	2	5	27
ECHA	Helsinki, FI	EUROPEES AGENTSCHAP VOOR CHEMISCHE STOFFEN	0	0	0	30	7	37	30	30	60	13	14	27	124
EEA	Kopenhagen, DK	EUROPEES MILIEUAGENTSCHAP	0	0	0	8	0	8	10	3	13	30	25	55	76
EFSA	Parma, IT	EUROPESE AUTORITEIT VOOR VOEDSELVEILIGHEID	0	0	0	15	5	20	2	3	5	60	34	94	119
Eurofound	Dublin, IE	EUROPESE STICHTING TOT VERBETERING VAN DE LEVENS- EN ARBEIDSMOMSTANDIGHEDEN	1	1	2	1	1	2	3	0	3	3	2	5	12
GSA	Praag, CZ	EUROPEES GNSS-AGENTSCHAP	0	0	0	3	0	3	2	2	4	21	23	44	51
EIGE	Vilnius, LT	EUROPEES INSTITUUT VOOR GENDERGELIJKHEID	0	0	0	2	0	2	5	2	7	2	3	5	14
Eiopa	Frankfurt am Main, DE	EUROPESE AUTORITEIT VOOR VERZEKERINGEN EN BEDRIJFSPENSIOENEN	0	0	0	5	2	7	14	1	15	4	4	8	30
EMSA	Lissabon, PT	EUROPEES AGENTSCHAP VOOR MARITIEME VEILIGHEID	0	2	2	13	4	17	3	3	6	8	9	17	42
EMA	Londen, UK	EUROPEES GENEESMIDDELENBUREAU	0	0	0	50	4	54	33	14	47	50	17	67	168
EMCDDA	Lissabon, PT	EUROPEES WAARNEMINGSCENTRUM VOOR DRUGS EN DRUGSVERSNAVING	0	3	3	11	1	12	6	3	9	4	1	5	29
Europol	Den Haag, NL	AGENTSCHAP VAN DE EUROPESE UNIE VOOR SAMENWERKING OP HET GEBIED VAN RECHTSHANDHAVING	0	0	0	30	13	43	56	25	81	16	31	47	171
ESMA	Parijs, FR	EUROPESE AUTORITEIT VOOR EFFECTEN EN MARKTEN	0	0	0	0	0	0	22	3	25	15	29	44	69
ETF	Turijn, IT	EUROPESE STICHTING VOOR OPLEIDING	0	0	0	6	2	8	20	2	22	6	3	9	39
Eurojust	Den Haag, NL	AGENTSCHAP VAN DE EUROPESE UNIE VOOR JUSTITIËLE SAMENWERKING IN STRAFZAKEN	0	0	0	7	1	8	3	2	5	2	0	2	15
FRA	Wenen, AT	BUREAU VAN DE EUROPESE UNIE VOOR DE GRONDRECHTEN	0	0	0	4	1	5	7	5	12	9	6	15	32
CEPOL	Boedapest, HU	AGENTSCHAP VAN DE EUROPESE UNIE VOOR OPLEIDING OP HET GEBIED VAN RECHTSHANDHAVING	0	0	0	0	0	0	13	6	19	5	5	10	29
ENISA	Heraklion, EL	AGENTSCHAP VAN DE EUROPESE UNIE VOOR CYBERBEVEILIGING	0	1	1	0	0	0	4	5	9	11	5	16	26
ERA	Valenciennes, FR	SPOORWEGBUREAU VAN DE EUROPESE UNIE	2	1	3	7	0	7	5	3	8	3	10	13	31
EUIPO	Alicante, ES	BUREAU VOOR INTELLECTUELE EIGENDOM VAN DE EUROPESE UNIE	0	5	5	4	3	7	70	39	109	43	36	79	200
BEREC	Riga, LV	BUREAU VOOR ONDERSTEUNING VAN BEREC	0	0	0	0	1	1	1	0	1	5	2	7	9
CdT	Luxemburg, LU	VERTAALBUREAU VOOR DE ORGANEN VAN DE EUROPESE UNIE	0	0	0	5	2	7	1	4	5	8	3	11	23
Gemeenschappelijke ondernemingen en EIT			0	0	0	25	4	29	72	20	92	49	74	123	244
BBI	Brussel, BE	GEMEENSCHAPPELIJKE ONDERNEMING BIOGEBASEERDE INDUSTRIËN	0	0	0	0	0	0	2	3	5	3	2	5	10
Clean Sky	Brussel, BE	GEMEENSCHAPPELIJKE ONDERNEMING CLEAN SKY	0	0	0	1	0	1	1	3	4	1	0	1	6
ECSEL	Brussel, BE	GEMEENSCHAPPELIJKE ONDERNEMING ECSEL	0	0	0	5	0	5	7	2	9	1	1	2	16
EIT	Boedapest, HU	EUROPEES INSTITUUT VOOR INNOVATIE EN TECHNOLOGIE	0	0	0	4	1	5	4	4	8	5	1	6	19
F4E	Barcelona, ES	EUROPESE GEMEENSCHAPPELIJKE ONDERNEMING VOOR ITER EN DE ONTWIKKELING VAN FUSIE-ENERGIE	0	0	0	12	2	14	48	4	52	31	64	95	161
FCH2	Brussel, BE	GEMEENSCHAPPELIJKE ONDERNEMING BRANDSTOFCELLEN EN WATERSTOF 2	0	0	0	1	0	1	0	1	1	0	1	1	3
IMI2	Brussel, BE	GEMEENSCHAPPELIJKE ONDERNEMING VOOR HET INITIATIEF INNOVATIEVE GENEESMIDDELEN 2	0	0	0	1	0	1	8	0	8	0	1	1	10
SESAR	Brussel, BE	GEMEENSCHAPPELIJKE ONDERNEMING SESAR	0	0	0	0	0	0	0	0	0	3	1	4	4
S2R	Brussel, BE	SHIFT2RAIL	0	0	0	1	1	2	2	3	5	5	3	8	15
Uitvoerende agentschappen			3	12	15	333	49	382	447	257	704	468	287	755	1 856
CHAFEA	Luxemburg, LU	UITVOEREND AGENTSCHAP VOOR CONSUMENTEN, GEZONDHEID, LANDBOUW EN VOEDING	0	1	1	8	0	8	6	5	11	19	11	30	50
EACEA	Brussel, BE	UITVOEREND AGENTSCHAP ONDERWIJS, AUDIOVISUELE MEDIA EN CULTUUR	2	2	4	63	9	72	99	64	163	74	23	97	336
ERCEA	Brussel, BE	UITVOEREND AGENTSCHAP EUROPESE ONDERZOEKRAAD	0	2	2	70	15	85	82	56	138	80	56	136	361
EASME	Brussel, BE	UITVOEREND AGENTSCHAP VOOR KLEINE EN MIDDELGROTE ONDERNEMINGEN	0	2	2	29	5	34	88	40	128	106	73	179	343
INEA	Brussel, BE	UITVOEREND AGENTSCHAP INNOVATIE EN NETWERKEN	0	0	0	34	4	38	43	29	72	63	39	102	212
REA	Brussel, BE	UITVOEREND AGENTSCHAP ONDERZOEK	1	5	6	129	16	145	129	63	192	126	85	211	554
Totaal			7	50	57	599	104	703	1 039	500	1 539	952	744	1 696	3 995

Tabel 23a – Verdeling naar nationaliteit per agentschap of gemeenschappelijke onderneming/EIT in 2017

			AT	BE	BG	CY	CZ	DE	DK	EE	EL	ES	FI	FR	HR	HU	IE	IT	LT	LU	LV	MT	NL	PL	PT	RO	SE	SI	SK	UK	Overig	Totaal	
Gedecentraliseerde agentschappen			14	42	71	2	27	69	17	12	33	32	46	117	11	48	15	211	31	0	15	8	6	77	65	110	34	16	22	6	101	1.768	
ACER	Ljubljana, SI	AGENTSCHAP VAN DE EUROPESE UNIE VOOR DE SAMENWERKING TUSSEN ENERGIEREGULATORS	0	0	0	0	0	1	0	0	2	2	0	0	1	2	0	2	0	0	0	0	1	2	0	1	0	7	0	0	0	21	
Eu-LISA	Tallinn, EE; Straatsburg, FR	AGENTSCHAP VAN DE EUROPESE UNIE VOOR HET OPERATIONEEL BEHEER VAN GROOTSCHALIGE IT-SYSTEEMEN OP HET GEBIED VAN VRIJHEID, VEILIGHEID EN RECHT	0	0	0	0	0	0	2	4	2	0	12	0	0	0	0	1	0	0	1	0	0	1	1	3	0	0	1	0	3	31	
EFCA	Vigo, ES	EUROPEES BUREAU VOOR VISSERIJCONTROLE	0	0	0	0	0	0	0	0	0	6	0	0	0	0	0	0	0	0	0	0	0	1	0	0	0	0	0	0	0	7	
CPVO	Angers, FR	COMMUNAUTAIR BUREAU VOOR PLANTENRASSEN	0	0	1	0	0	0	0	0	0	0	0	3	0	0	0	0	0	0	0	0	0	0	0	2	0	0	0	0	0	6	
EU-OSHA	Bilbao, ES	EUROPEES AGENTSCHAP VOOR DE VEILIGHEID EN DE GEZONDHEID OP HET WERK	0	0	2	0	0	1	0	1	0	6	0	1	0	1	0	1	0	1	0	0	0	0	0	0	1	0	0	0	2	0	26
EASO	Valletta, MT	EUROPEES ONDERSTEUNINGSBUREAU VOOR ASIELZAKEN	1	3	3	0	3	0	1	1	8	7	0	4	0	0	0	14	2	0	1	6	0	2	3	4	0	0	0	1	3	67	
EASA	Keulen, DE	AGENTSCHAP VAN DE EUROPESE UNIE VOOR DE VEILIGHEID VAN DE LUCHTVAART	0	2	2	0	0	19	0	0	7	7	0	6	1	3	1	5	0	0	0	0	0	6	1	10	0	1	0	5	1	77	
EBA	Londen, UK	EUROPESE BANKAUTORITEIT	1	0	1	0	0	4	0	0	1	3	0	2	0	1	0	4	2	0	0	0	0	6	2	3	2	2	1	3	1	39	
Frontex	Warschau, PL	EUROPEES GRENS- EN KUSTWACHTAGENTSCHAP	0	0	5	1	0	1	0	0	4	1	2	2	1	2	1	1	3	0	0	0	1	1	6	2	0	1	1	0	4	150	
ECDC	Stockholm, SE	EUROPEES CENTRUM VOOR ZIEKTEPREVENTIE EN –BESTRIJDING	1	3	3	0	1	5	1	2	2	2	3	7	0	1	0	7	4	0	1	0	2	5	4	7	2	5	0	2	5	97	
Cedefop	Thessaloniki, EL	EUROPEES CENTRUM VOOR DE ONTWIKKELING VAN DE BEROEPSOPLEIDING	0	0	1	0	1	0	0	0	0	0	0	1	0	0	0	0	1	0	0	0	0	0	0	0	0	0	0	1	0	25	
ECHA	Helsinki, FI	EUROPEES AGENTSCHAP VOOR CHEMISCHE STOFFEN	0	3	7	0	1	3	0	2	1	7	3	5	0	2	2	10	0	0	1	0	2	3	2	13	0	2	0	5	5	119	
EEA	Kopenhagen, DK	EUROPEES MILIEUAGENTSCHAP	1	4	0	0	1	5	0	0	0	6	1	6	0	2	0	6	1	0	0	0	1	2	3	3	1	0	1	4	6	64	
EFSA	Parma, IT	EUROPESE AUTORITEIT VOOR VOEDSELVEILIGHEID	1	2	3	0	1	7	0	0	2	9	0	5	1	4	0	49	0	0	0	0	0	6	2	3	0	0	4	3	2	114	
Eurofound	Dublin, IE	EUROPESE STICHTING TOT VERBETERING VAN DE LEVENS- EN ARBEIDSMOMENTEN	0	0	0	0	1	0	0	0	0	2	0	0	0	0	0	1	3	0	0	0	1	0	0	0	0	0	0	1	0	9	
GSA	Praag, CZ	EUROPEES GNSS-AGENTSCHAP	0	3	2	0	11	0	0	0	4	5	1	3	0	0	0	6	0	0	0	1	0	2	0	7	0	1	2	1	2	51	
EIGE	Vilnius, LT	EUROPEES INSTITUUT VOOR GENDERGELIJKHEID	0	0	0	0	0	0	0	1	1	1	2	1	0	0	1	8	0	1	0	0	0	0	0	0	0	0	1	0	0	17	
Eiopa	Frankfurt am Main, DE	EUROPESE AUTORITEIT VOOR VERZEKERINGEN EN BEDRIJFSPENSIOENEN	1	0	3	0	1	6	0	1	1	2	0	2	1	0	2	1	1	0	0	0	0	2	0	4	0	0	2	2	2	34	
EMSA	Lissabon, PT	EUROPEES AGENTSCHAP VOOR MARITIEME VEILIGHEID	0	4	1	0	0	0	0	0	0	2	1	0	1	0	0	4	0	0	0	0	0	0	0	3	0	0	0	2	0	28	
EMA	Londen, UK	EUROPEES GENEESMIDDELENBUREAU	1	3	6	1	2	2	0	1	6	1	0	8	0	6	1	20	4	0	3	0	1	8	4	9	1	0	4	3	45	150	
EMCDDA	Lissabon, PT	EUROPEES WAARNEMINGSCENTRUM VOOR DRUGS EN DRUGSVERSLAVING	0	3	1	0	0	0	0	0	1	0	0	0	0	0	0	4	0	0	0	0	0	2	6	0	0	0	1	1	1	29	
Euroapol	Den Haag, NL	AGENTSCHAP VAN DE EUROPESE UNIE VOOR SAMENWERKING OP HET GEBIED VAN RECHTSHANDHAVING	0	0	9	0	1	4	0	0	3	1	8	3	7	1	7	0	12	1	0	0	3	9	5	5	12	2	2	0	6	10	157
ESMA	Parijs, FR	EUROPESE AUTORITEIT VOOR EFFECTEN EN MARKTEN	0	1	2	0	1	3	2	0	4	5	0	15	0	1	0	8	0	0	1	0	1	2	0	4	1	0	0	0	0	51	
ETF	Turijn, IT	EUROPESE STICHTING VOOR OPLEIDING	1	1	0	0	1	0	0	1	0	2	1	0	0	0	1	23	0	0	0	0	0	1	0	2	0	0	0	1	5	40	
Eurojust	Den Haag, NL	AGENTSCHAP VAN DE EUROPESE UNIE VOOR JUSTITIELE SAMENWERKING IN STRAFZAKEN	1	0	3	0	0	1	0	0	2	2	0	2	0	0	0	2	0	0	1	0	0	5	0	0	3	0	0	0	2	24	
FRA	Wenen, AT	BUREAU VAN DE EUROPESE UNIE VOOR DE GRONDRECHTEN	4	0	1	0	0	2	0	0	1	0	0	2	0	2	2	2	2	0	0	0	0	2	3	0	1	1	0	2	3	30	
CEPOL	Boedapest, HU	AGENTSCHAP VAN DE EUROPESE UNIE VOOR OPLEIDING OP HET GEBIED VAN RECHTSHANDHAVING	0	0	1	0	0	0	0	0	2	1	0	0	0	0	7	0	0	0	0	0	0	1	0	1	0	0	0	1	2	16	
ENISA	Heraklion, EL	AGENTSCHAP VAN DE EUROPESE UNIE VOOR CYBERBEVEILIGING	0	0	1	0	0	0	0	0	8	3	0	0	0	1	0	2	0	0	0	0	0	0	0	1	0	0	1	1	0	28	
ERA	Valenciennes, FR	SPOORWEGBUREAU VAN DE EUROPESE UNIE	0	4	1	0	0	1	0	0	2	3	0	9	1	2	1	2	1	0	0	1	1	0	0	2	0	0	0	1	1	33	
EUIPO	Alicante, ES	BUREAU VOOR INTELLECTUELE EIGENDOM VAN DE EUROPESE UNIE	1	5	11	0	0	4	3	1	4	3	0	11	0	3	3	19	3	0	0	0	5	7	2	10	1	0	0	4	1	201	
BEREC	Riga, LV	BUREAU VOOR ONDERSTEUNING VAN BEREC	0	0	1	0	1	0	0	0	2	0	0	0	0	0	0	0	1	0	0	0	0	0	0	0	0	0	0	0	0	9	
CdT	Luxemburg, LU	VERTAALBUREAU VOOR DE ORGANEN VAN DE EUROPESE UNIE	0	1	0	0	0	0	0	0	1	4	0	2	2	1	0	1	0	0	0	1	0	0	0	2	0	0	0	2	1	18	
Gemeenschappelijke ondernemingen en EIT			0	21	4	1	5	6	0	2	7	0	1	19	0	18	1	36	2	0	0	0	1	7	9	11	1	1	1	6	19	249	
BBI	Brussel, BE	GEMEENSCHAPPELIJKE ONDERNEMING BIOGEBASEERDE INDUSTRIËN	0	1	0	0	0	0	0	0	1	1	0	0	0	1	0	1	0	0	0	0	0	0	0	0	2	0	0	0	0	7	
Clean Sky	Brussel, BE	GEMEENSCHAPPELIJKE ONDERNEMING CLEAN SKY	0	2	0	0	0	0	0	0	0	1	0	0	0	0	0	2	0	0	0	0	0	0	0	0	1	0	0	0	0	6	
ECSEL	Brussel, BE	GEMEENSCHAPPELIJKE ONDERNEMING ECSEL	0	7	0	0	0	0	0	0	3	1	0	1	0	0	0	0	0	0	0	0	0	1	0	0	0	0	0	0	1	14	
EIT	Boedapest, HU	EUROPEES INSTITUUT VOOR INNOVATIE EN TECHNOLOGIE	0	0	0	0	0	0	0	0	0	0	0	0	0	13	0	0	0	0	0	0	0	0	1	0	1	0	0	1	17		
F4E	Barcelona, ES	EUROPESE GEMEENSCHAPPELIJKE ONDERNEMING VOOR ITER EN DE ONTWIKKELING VAN FUSIE-ENERGIE	0	7	3	0	2	6	0	2	2	4	1	14	0	3	0	29	1	0	0	0	1	3	7	5	1	0	0	6	16	173	
FCH2	Brussel, BE	GEMEENSCHAPPELIJKE ONDERNEMING BRANDSTOFFELLEN EN WATERSTOF 2	0	1	0	0	0	0	0	0	0	0	0	0	0	0	0	1	0	0	0	0	0	0	0	0	0	0	0	0	0	2	
IMI2	Brussel, BE	GEMEENSCHAPPELIJKE ONDERNEMING VOOR HET INITIATIEF INNOVATIEVE GENEESMIDDELEN 2	0	0	1	0	2	0	0	0	1	1	0	1	0	0	1	3	0	0	0	0	0	1	1	1	0	0	0	0	0	13	
SESAR	Brussel, BE	GEMEENSCHAPPELIJKE ONDERNEMING SESAR	0	1	0	1	1	0	0	0	0	0	1	0	0	0	0	0	0	0	0	0	0	0	0	0	0	1	0	0	0	5	
SZR	Brussel, BE	SHIFTRAIL	0	2	0	0	0	0	0	0	0	2	0	2	0	1	0	0	1	0	0	0	0	1	1	1	0	0	0	0	1	12	
Uitvoerende agentschappen			13	40	68	6	7	54	3	4	6	9	1	16	7	28	4	288	17	4	4	2	1	7	3	119	8	5	19	1	73	1.732	
CHAFAE	Luxemburg, LU	UITVOEREND AGENTSCHAP VOOR CONSUMENTEN, GEZONDHEID, LANDBOUW EN VOEDING	1	7	3	0	0	3	0	0																							

Tabel 23b – Verdeling naar nationaliteit per agentschap of gemeenschappelijke onderneming/EIT in 2018

Gedecentraliseerd agentschap			AT	BE	BG	CY	CZ	DE	DK	EE	ES	FI	FR	GR	HR	HU	IE	IT	LT	LU	LV	MT	NL	PL	PT	RO	SE	SI	SK	UK	Overig	Totaal	
			18	51	73	3	31	75	15	13	246	46	124	143	17	59	17	237	34	0	15	10	43	206	79	122	38	25	26	56	73	1 895	
ACER	Ljubljana, SI	AGENTSCHAP VAN DE EUROPESE UNIE VOOR DE SAMENWERKING TUSSEN ENERGIEREGULATORS	0	1	0	0	1	1	0	0	2	0	0	2	1	1	0	1	0	0	0	0	1	2	0	1	0	8	0	0	0	22	
Eu-LISA	Tallinn, EE; Straatsburg, FR	AGENTSCHAP VAN DE EUROPESE UNIE VOOR HET OPERATIONEEL BEHEER VAN GROOTSCHALIGE IT-SYSTEMEN OP HET GEBIED VAN VRIJHEID, VEILIGHEID EN RECHT	0	1	0	0	0	1	0	3	2	0	12	4	0	0	0	1	0	0	0	0	0	1	1	3	0	0	0	0	2	31	
EFCA	Vigo, ES	EUROPEES BUREAU VOOR VISSERIJCONTROLE	0	0	0	0	0	0	0	0	11	0	0	0	0	0	0	0	0	0	0	0	0	1	2	0	0	0	0	0	0	14	
CPVO	Angers, FR	COMMUNAUTAIR BUREAU VOOR PLANTENRASSEN	0	0	0	0	0	0	0	0	1	0	3	0	0	0	0	0	0	0	0	0	0	0	0	2	0	0	0	0	0	6	
EU-OSHA	Bilbao, ES	EUROPEES AGENTSCHAP VOOR DE VEILIGHEID EN DE GEZONDHEID OP HET WERK	0	0	2	0	0	1	0	1	17	0	1	0	0	1	1	1	0	0	0	0	0	0	0	1	0	0	0	2	0	28	
EASO	Vallletta, MT	EUROPEES ONDERSTEUNINGSBUREAU VOOR ASIELZAKEN	1	3	2	0	1	1	1	1	5	0	4	7	0	0	0	13	3	0	1	7	0	1	3	2	0	0	1	1	2	60	
EASA	Keulen, DE	AGENTSCHAP VAN DE EUROPESE UNIE VOOR DE VEILIGHEID VAN DE LUCHTVAART	0	2	2	0	0	20	0	1	8	0	6	8	2	3	1	5	1	0	0	0	0	5	1	10	0	1	1	4	1	82	
EBA	Londen, UK	EUROPESE BANKAUTORITEIT	2	0	1	0	0	3	0	0	5	0	2	1	1	0	0	7	1	0	0	0	0	3	2	3	2	2	1	2	1	39	
Frontex	Warschau, PL	EUROPEES GRENS- EN KUSTWAGT AGENTSCHAP	0	0	9	1	0	1	0	0	1	0	2	5	0	3	1	5	4	0	0	0	1	133	7	5	0	3	1	0	3	185	
ECDC	Stockholm, SE	EUROPEES AGENTSCHAP VOOR ZIEKTEPREVENTIE EN –BESTRIJDING	1	3	2	0	1	5	1	1	3	3	6	3	0	1	0	6	4	0	0	0	2	7	4	7	26	0	1	5	0	92	
Cedefop	Thessaloniki, EL	EUROPEES CENTRUM VOOR DE ONTWIKKELING VAN DE BEROEPSOPLEIDING	0	1	1	0	1	0	0	0	0	1	21	0	0	0	1	0	0	0	0	0	0	0	0	0	0	0	1	0	27		
ECHA	Helsinki, FI	EUROPEES AGENTSCHAP VOOR CHEMISCHE STOFFEN	0	3	6	0	1	3	0	2	8	33	5	12	0	3	1	10	1	0	1	0	2	4	2	15	0	2	0	6	4	124	
EEA	Kopenhagen, DK	EUROPEES MILIEUAGENTSCHAP	1	5	0	0	1	6	9	0	7	2	7	1	0	3	1	7	2	0	0	0	1	2	3	2	1	2	1	6	6	76	
EFSA	Parma, IT	EUROPESE AUTORITEIT VOOR VOEDSELVEILIGHEID	1	1	3	0	1	8	0	0	11	0	4	12	1	3	0	53	0	0	0	0	0	5	2	4	0	0	4	4	2	119	
Eurofound	Dublin, IE	EUROPESE STICHTING TOT VERBETERING VAN DE LEVENS- EN ARBEIDSONMISTANDIGHEDEN	0	0	0	0	0	2	0	0	2	0	1	1	0	0	2	3	1	0	0	0	0	0	0	0	0	0	0	0	0	12	
GSA	Praag, CZ	EUROPEES GNSS-AGENTSCHAP	0	2	2	0	12	0	0	0	3	1	2	5	0	1	0	5	0	0	0	1	0	2	0	8	0	1	3	1	2	51	
EIGE	Vilnius, LT	EUROPEES INSTITUUT VOOR GENDERGELIJKHEID	0	0	1	0	0	0	0	0	1	1	2	0	1	0	0	1	6	0	1	0	0	0	0	0	0	0	0	0	0	14	
Eiopa	Main, DE	EUROPESE AUTORITEIT VOOR VERZEKERINGEN EN BEDRIJFSPENSIOENEN	1	0	4	0	1	4	0	1	1	0	2	1	2	0	1	1	1	1	0	1	0	0	1	0	3	0	0	2	1	2	30
EMSA	Lissabon, PT	EUROPEES AGENTSCHAP VOOR MARITIEME VEILIGHEID	0	6	1	0	0	1	0	0	4	1	0	2	1	0	0	5	0	0	0	0	0	0	17	1	0	0	0	0	2	1	42
EMA	Londen, UK	EUROPEES GENEESMIDDELENBUREAU	2	3	6	1	4	4	0	1	18	1	9	10	1	8	1	20	4	0	2	0	1	11	7	12	2	1	5	3	31	168	
EMCDDA	Lissabon, PT	EUROPEES WAARNEMINGSCENTRUM VOOR DRUGS EN DRUGSVERSLAVING	0	3	1	0	1	0	0	0	0	0	0	1	0	0	0	4	0	0	0	0	0	2	15	0	0	0	0	1	1	29	
Europol	Den Haag, NL	AGENTSCHAP VAN DE EUROPESE UNIE VOOR HET GEBIED VAN RECHTSHANDHAVING	0	1	10	1	3	5	0	0	19	4	7	13	2	9	1	22	1	0	0	0	23	10	10	13	3	3	0	5	6	171	
ESMA	Parijs, FR	EUROPESE AUTORITEIT VOOR EFFECTEN EN MARKTEN	1	1	2	0	1	3	1	0	6	0	19	7	0	2	1	10	0	0	1	2	2	3	0	5	2	0	0	0	0	69	
ETF	Turijn, IT	EUROPEES STICHTING VOOR OPLEIDING	1	1	0	0	1	0	0	1	3	0	0	0	0	0	1	22	0	0	1	0	0	1	0	2	0	1	0	1	3	39	
Eurojust	Den Haag, NL	AGENTSCHAP VAN DE EUROPESE UNIE VOOR JUSTITIELE SAMENWERKING IN STRAFZAKEN	2	0	2	0	0	0	0	1	0	1	1	0	0	0	0	3	0	0	1	0	2	0	0	2	0	0	0	0	0	15	
FRA	Wenen, AT	BUREAU VAN DE EUROPESE UNIE VOOR DE GRONDRECHTEN	4	0	1	0	0	2	0	0	1	0	3	1	0	2	2	2	0	0	0	0	2	3	0	1	1	0	2	3	2	32	
CEPOL	Boedapest, HU	AGENTSCHAP VAN DE EUROPESE UNIE VOOR OPLEIDING OP HET GEBIED VAN RECHTSHANDHAVING	1	0	0	0	0	0	0	0	1	0	0	2	2	14	0	0	0	0	0	0	1	2	0	4	0	0	0	0	2	29	
ENISA	Heraklion, EL	AGENTSCHAP VAN DE EUROPESE UNIE VOOR CYBERBEVEILIGING	0	0	2	0	0	0	0	0	2	0	0	15	0	0	0	2	0	0	0	0	0	0	0	3	0	0	1	1	0	26	
ERA	Valenciennes, FR	SPOORWEGBUREAU VAN DE EUROPESE UNIE	0	8	1	0	0	1	0	0	1	0	9	2	1	1	1	1	0	0	0	0	1	0	2	0	0	0	1	0	31		
EUIPO	Alicante, ES	BUREAU VOOR INTELLECTUELE EIENDOM VAN DE EUROPESE UNIE	0	5	9	0	0	3	3	1	97	0	13	6	0	3	2	22	3	0	0	0	5	6	2	9	1	0	3	5	2	200	
BEREC	Riga, LV	BUREAU VOOR ONDERSTEUNING VAN BEREC	0	0	2	0	1	0	0	0	0	0	0	0	0	0	0	1	0	0	0	5	0	0	0	0	0	0	0	0	0	9	
CdT	Luxemburg, LU	VERTAALBUREAU VOOR DE ORGANEN VAN DE EUROPESE UNIE	0	1	1	0	0	0	0	0	5	0	3	0	2	1	0	4	0	0	1	0	0	0	1	2	0	1	0	1	0	23	
Gemeenschappelijke ondernemingen/EIT			0	20	2	1	2	6	0	1	73	1	21	9	0	18	2	34	2	0	0	0	1	9	8	13	1	0	0	4	16	244	
BBI	Brussel, BE	GEMEENSCHAPPELIJKE ONDERNEMING BIOGEBASEERDE INDUSTRIËN	0	1	0	0	0	0	0	0	2	0	0	2	0	1	0	2	0	0	0	0	0	0	0	2	0	0	0	0	0	10	
Clean Sky	Brussel, BE	GEMEENSCHAPPELIJKE ONDERNEMING CLEAN SKY	0	2	0	0	0	0	0	0	1	0	0	0	0	0	0	2	0	0	0	0	0	0	0	1	0	0	0	0	0	6	
ECSEL	Brussel, BE	GEMEENSCHAPPELIJKE ONDERNEMING ECSEL	0	7	0	0	0	0	0	0	2	0	3	3	0	0	0	0	0	0	0	0	0	0	1	0	0	0	0	0	0	16	
EIT	Boedapest, HU	EUROPEES INSTITUUT VOOR INNOVATIE EN TECHNOLOGIE	0	0	0	0	0	0	0	0	0	0	0	1	0	13	0	0	0	0	0	0	0	2	0	2	0	0	0	0	1	19	
F4E	Barcelona, ES	EUROPESE GEMEENSCHAPPELIJKE ONDERNEMING VOOR ITER EN DE ONTWIKKELING VAN FUSIE-ENERGIE	0	7	2	0	2	6	0	1	64	1	13	1	0	3	0	26	1	0	0	0	1	3	6	5	1	0	0	4	14	161	
FCH2	Brussel, BE	GEMEENSCHAPPELIJKE ONDERNEMING BRANDSTOFCELLEN EN WATERSTOF 2	0	1	0	0	0	0	0	0	0	0	0	0	0	0	0	1	0	0	0	0	0	0	0	1	0	0	0	0	0	3	
IMI2	Brussel, BE	GEMEENSCHAPPELIJKE ONDERNEMING VOOR HET INITIATIEF INNOVATIEVE GENEESMIDDELEN 2	0	0	0	0	0	0	0	0	2	0	1	1	0	0	1	1	0	0	0	0	0	2	1	1	0	0	0	0	0	10	
SESAR	Brussel, BE	GEMEENSCHAPPELIJKE ONDERNEMING SESAR	0	0	0	1	0	0	0	0	0	0	1	0	0	0	0	1	0	0	0	0	0	0	0	1	0	0	0	0	0	4	
SZR	Brussel, BE	SHIFT2RAIL	0	2	0	0	0	0	0	0	2	0	3	1	0	1	1	1	1	0	0	0	0	1	1	0	0	0	0	0	1	15	
Uitvoerende agentschappen			13	421	66	6	10	59	2	3	177	12	170	130	11	32	7	332	17	4	5	4	16	80	39	128	9	8	16	25	54	1 856	
CHAFEA	Luxemburg, LU	UITVOEREND AGENTSCHAP VOOR CONSUMENTEN, GEZONDHEID, LANDBOUW EN VOEDING	1	7	1	0	1	3	0	0	5	0	6	1	1	0	0	9	1	0	0	0	0										

BIJLAGE I

Lijst met directoraten-generaal, diensten en bureaus van de Europese Commissie op 31 december 2018

1. AGRI: Landbouw en Plattelandsontwikkeling
2. BUDG: Begroting
3. CdP-OSP: Personeelscomité – representatieve vak- en beroepsorganisaties
4. CLIMA: Klimaat
5. CNECT: Communicatienetwerken, Inhoud en Technologie
6. COMM: Communicatie
7. COMP: Concurrentie
8. DEVCO: Internationale Samenwerking en Ontwikkeling
9. DGT: Vertaling
10. DIGIT: Informatica
11. EAC: Onderwijs, Jongerenzaken, Sport en Cultuur
12. ECFIN: Economische en Financiële Zaken
13. ECHO: Europese Civiele Bescherming en Humanitaire Hulp
14. EMPL: Werkgelegenheid, Sociale Zaken en Inclusie
15. ENER: Energie
16. ENV: Milieu
17. EPSC: Europees Centrum voor politieke strategie
18. EPSO: Europees Bureau voor personeelsselectie
19. ESTAT: Eurostat
20. FISMA: Financiële Stabiliteit, Financiële Diensten en Kapitaalmarktenunie
21. FPI: Dienst Instrumenten buitenlands beleid
22. GROW: Interne markt, Industrie, Ondernemerschap en Midden- en Kleinbedrijf
23. HOME: Migratie en Binnenlandse Zaken
24. HR: Personele Middelen en Veiligheid
25. IAS: Dienst Interne Audit
26. JRC: Gemeenschappelijk Centrum voor onderzoek
27. JUST: Justitie en Consumentenzaken
28. MARE: Maritieme Zaken en Visserij
29. MOVE: Mobiliteit en Vervoer
30. NEAR: Nabuurschapsbeleid en Uitbreidingsonderhandelingen
31. OIB: Bureau voor infrastructuur en logistiek in Brussel
32. OIL: Bureau voor infrastructuur en logistiek in Luxemburg
33. OLAF: Europees Bureau voor fraudebestrijding
34. OP: Bureau voor publicaties
35. PMO: Bureau voor het beheer en de afwikkeling van de individuele rechten
36. REGIO: Regionaal Beleid en Stadsontwikkeling
37. RTD: Onderzoek en Innovatie
38. SANTE: Gezondheid en Voedselveiligheid
39. SCIC: Tolken
40. SG: Secretariaat-generaal
41. SJ: Juridische Dienst
42. TAXUD: Belastingen en Douane-unie
43. TF50: Taskforce voor het voorbereiden en voeren van de onderhandelingen met het Verenigd Koninkrijk overeenkomstig artikel 50 VEU
44. TRADE: Handel