

Brussell, 25 ta' Frar 2021  
(OR. en)

6525/21

STAT 10  
FIN 136

#### NOTA TA' TRAŻMISSJONI

---

minn:	Is-Segretarju Ġenerali tal-Kummissjoni Ewropea, iffirmata mis-Sa Martine DEPREZ, Direttur
data meta waslet:	15 ta' Frar 2021
lil:	Is-Sur Jeppe TRANHOLM-MIKKELSEN, Segretarju Ġenerali tal-Kunsill tal-Unjoni Ewropea
Nru dok. Cion:	COM(2021) 60 final
Suġġett:	RAPPORT TAL-KUMMISSJONI dwar l-użu tal-persunal kuntrattwali fl-2017 u fl-2018

---

Id-delegazzjonijiet għandhom isibu mehmuż id-dokument COM(2021) 60 final.

Mehmuż: COM(2021) 60 final



IL-KUMMISSJONI  
EWROPEA

Brussell, 15.2.2021  
COM(2021) 60 final

## **RAPPORT TAL-KUMMISSJONI**

**dwar l-użu tal-persunal kuntrattwali fl-2017 u fl-2018**

## Werrej

1.	Introduzzjoni .....	2
2.	Persunal kuntrattwali fl-istituzzjonijiet, fl-aġenziji u fl-ju/eit.....	4
3.	Persunal kuntrattwali fil-Kummissjoni Ewropea .....	6
4.	Distribuzzjoni tal-persunal kuntrattwali bejn istituzzjonijiet, aġenziji u imprints kongunti/EIT oħrajn .....	27
	ANNEX I.....	36

## 1. INTRODUZZJONI

Dan ir-rapport jissodisfa l-obbligu li jirriżulta mill-Artikolu 79(3) tal-Kundizzjonijiet tal-Impjeg applikabbli għall-Aġenti l-Ohra tal-Unjoni Ewropea (CEOS) li jistipula li “*il-Kummissjoni għandha tipprovdi rapport kull sena dwar l-użu tal-persunal bil-kuntratt inkluż in-numru tal-persunal, il-livell u t-tip ta' posizzjonijiet, il-bilanċ ġeografiku u r-riżorsi tal-estimi għal kull grupp tal-funzjoni*.”. Dan jinkludi l-informazzjoni relatata mas-snin 2017 u 2018, bid-*data* mehuda fil-31 ta' Diċembru.

Dan ir-rapport jinkludi *data* għal 57 entità differenti: a) l-istituzzjonijiet kif iddefiniti fl-Artikolu 13 tat-Trattat dwar l-Unjoni Ewropea, hlief għall-Bank Ċentrali Ewropew; b) il-korpi assimilati mal-istituzzjonijiet skont l-Artikolu 1b tar-Regolamenti tal-Persunal u c) il-korpi li għalihom japplikaw ir-Regolamenti tal-Persunal skont l-atti tal-Unjoni li jstabbilixxuhom, kif iddefinit fl-Artikolu 1a, paragrafu 2, tar-Regolamenti tal-Persunal<sup>1</sup>. Dawn il-korpi jinkludu Aġenziji eżekuttivi u deċentralizzati, Imprizi Kongunti (JU)<sup>2</sup> u l-Istitut Ewropew tal-Innovazzjoni u t-Teknoloġija (EIT).

Id-*data* li tikkonċerna l-Kummissjoni tinkludi l-persunal kuntrattwali kollu, jiġifieri l-persunal ifffinanzjat minn linji baġitarji amministrattivi, operattivi u ta' riċerka kif ukoll minn dhul li jirriżulta minn Ftehimiet dwar il-Livell ta' Servizz mal-istituzzjonijiet u l-korpi l-oħra<sup>3</sup>.

Il-kategorija tal-aġenti kuntrattwali nholqot fl-2004 bħala parti mir-riforma tar-Regolamenti tal-Persunal. Minn dak iż-żmien 'l hawn, il-persunal kuntrattwali ta kontribut siewi għall-hidma tal-istituzzjonijiet billi wettaq, b'inqas spejjeż, attivitajiet ta' appoġġ amministrattivi u billi pprova hiliet li ma jkunux dejjem disponibbli faċilment fl-istituzzjonijiet.

L-Artikoli 3a u 3b tas-CEOS jiddefinixxu r-rwol tal-persunal kuntrattwali u l-funzjonijiet li jista' jwettaq.

Persunal kuntrattwali 3a jista' jiġi ingaġġat, fuq bażi part-time jew full-time f'pożizzjoni mhux inkluża fil-pjan ta' stabbiliment:

- għas-servizzi tal-istituzzjonijiet: biex iwettaq kompiti manwali jew ta' appoġġ amministrattivi fil-grupp ta' funzjonijiet I,
- għar-Rappreżentanzi u d-Delegazzjonijiet tal-UE, għall-Aġenziji u għal entitajiet oħra: biex iwettaq il-funzjonijiet speċifikati fl-Artikolu 80.2 tas-CEOS fil-gruppi ta' funzjonijiet I, II, III u IV.

---

<sup>1</sup> Għandu jiġi nnotat li r-Regolamenti tal-Persunal ma japplikawx għall-Bank Ċentrali Ewropew u għall-Bank Ewropew tal-Investment (inkluż il-Fond Ewropew tal-Investment), li adottaw regoli speċifiċi għall-persunal tagħhom skont l-Artikolu 36(1) tal-Protokoll Nru 4 u l-Artikolu 11(7) tal-Protokoll Nru 5 anness mat-Trattati. Barra minn hekk, il-Bord Uniku ta' Riżoluzzjoni mhuwiex imsemmi f'dan ir-rapport peress li ma jimpjegax aġenti kuntrattwali. Għalhekk dawn jaqgħu barra l-ambitu ta' dan ir-rapport.

<sup>2</sup> Ara l-Artikolu 187 tat-TFUE.

<sup>3</sup> Għandu jiġi nnotat li d-*data* baġitarja (li tintbagħat kull sena lill-Awtorità tal-Baġit - id-Dokument ta' Hidma, il-partijiet II u III) turi l-għadd ta' persunal kuntrattwali fiż-żmien meta jiġi ppreżentat l-abbozz tal-baġit (inkluż il-persunal kuntrattwali rreklutat mid-dhul allokati), jiġifieri: rendikont tal-pożizzjoni fl-1 ta' April tas-sena N-1 (fejn “N” hija s-sena tal-abbozz tal-baġit), l-implimentazzjoni tal-baġit fis-sena N-2 u t-talbiet għall-appropriazzjonijiet bi stima bħala ekwivalenti ta' ingaġġ full-time (FTE) għas-sena N. Dan jispjega għaliex jidhru xi differenzi fl-għadd ta' persunal kuntrattwali, skont is-sors tad-*data*. Peress li bosta linji baġitarji jinkludu appropriazzjonijiet għall-persunal estern mingħajr ma jstabbilixxu distinzjoni bejn il-kategoriji differenti ta' dak il-persunal, iċ-ċifri tal-baġit iwasslu l-aħjar stimi possibbli bbażati fuq il-medja probabbli tal-ispejjeż u t-tqassim bejn il-kategoriji.

Dan il-persunal jibbenefika minn kuntratt li jista' jiġi kkonvertit f'kuntratt għal żmien indefinit, wara l-ewwel tiġdid.

Persunal kuntrattwali tat-tip 3b jiġi impjegat:

- biex iwettaq kompiti oħra barra dawk imsemmija fl-Artikolu 3a tas-CEOS f'pożizzjoni mhux inkluża fil-pjan ta' stabbiliment, jew
- biex jissostitwixxi uffiċjal jew membru tal-persunal temporanju li jkun jinsab temporanjament inkapaċi li jwettaq dmirijietu.

Dan il-persunal huwa ingaġġat għal perjodi qosra, minn minimu ta' tliet xhur sa massimu ta' sitt snin.

L-Artikolu 80 tas-CEOS jistabbilixxi rabta bejn kull grupp ta' funzjonijiet (FG) u l-kompiti li jistgħu jitwettqu mill-persunal kuntrattwali:

<b>Grupp ta' funzjonijiet</b>	<b>Grad</b>	<b>Kompiti</b>
<b>IV</b>	13 sa 18	Kompiti amministrattivi, konsultattivi, lingwistiċi u kompiti tekniċi ekwivalenti, imwettqa taħt is-supervizjoni ta' uffiċjali jew ta' persunal temporanju
<b>III</b>	8 sa 12	Kompiti eżekuttivi, ta' abbozzar, ta' kontabbiltà u kompiti tekniċi ekwivalenti, imwettqa taħt is-supervizjoni ta' uffiċjali jew ta' persunal temporanju
<b>II</b>	4 sa 7	Kompiti klerikali u segretarjali, l-immaniġġar ta' uffiċċji u kompiti ekwivalenti oħra, imwettqa taħt is-supervizjoni ta' uffiċjali jew ta' persunal temporanju
<b>I</b>	1 sa 3	Kompiti ta' servizz ta' appoġġ manwali u amministrattiv, imwettqa taħt is-supervizjoni tal-uffiċjali jew tal-persunal temporanju.

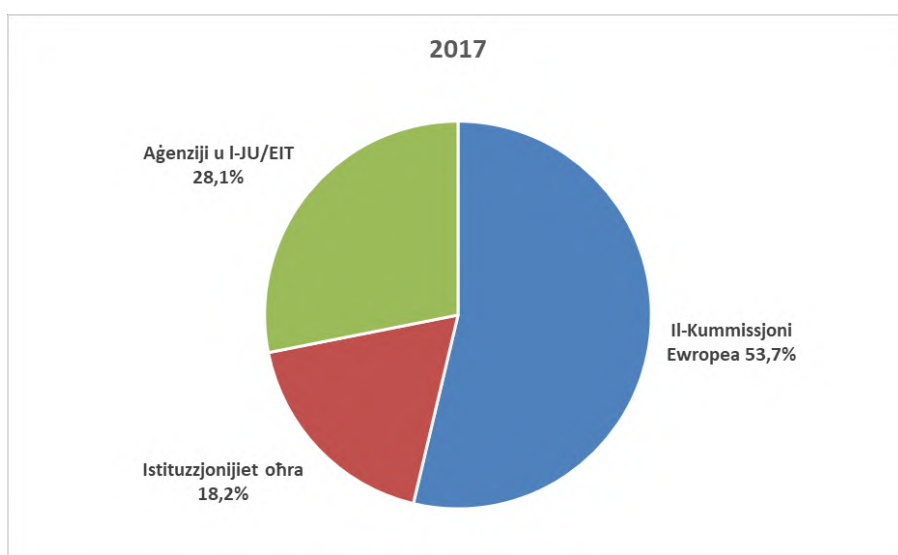
## 2. PERSUNAL KUNTRATTWALI FL-ISTITUZZJONIJIET, FL-AĠENZIJI U FL-JU/EIT

L-ghadd ta' aġenti kuntrattwali fil-31 ta' Dicembru tas-snin rispettivi jinqasam kif ġej:

**Tabella 1 – L-ghadd ta' aġenti kuntrattwali fil-Kummissjoni, f'istituzzjonijiet oħra u fl-aġenziji u fl-JU/EIT fl-2017**

Il-Kummissjoni Ewropea	7165
Istituzzjonijiet oħra	2425
Aġenziji u l-JU/EIT	3749

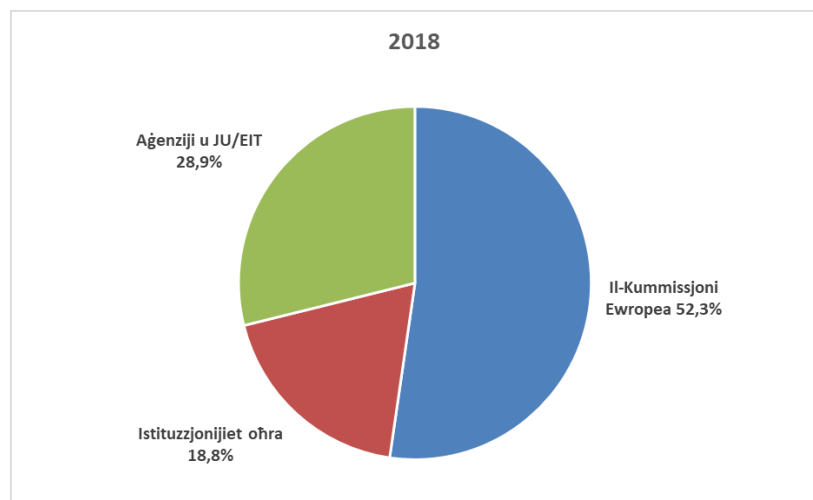
**Tabella 2 - Is-sehem ta' aġenti kuntrattwali fil-Kummissjoni, f'istituzzjonijiet oħra u fl-aġenziji u fl-JU/EIT fl-2017**



**Tabella 3 – L-ghadd ta' aġenti kuntrattwali fil-Kummissjoni, f'istituzzjonijiet oħra u fl-aġenziji u fl-JU/EIT fl-2018**

Il-Kummissjoni Ewropea	7238
Istituzzjonijiet oħra	2608
Aġenziji u l-JU/EIT	3995

**Tabella 4 - Is-sehem ta' agenti kuntrattwali fil-Kummissjoni, f'istituzzjonijiet oħra u fl-aġenziji u fl-JU/EIT fl-2018**



**Tabella 5 - Varjazzjoni fl-ghadd ta' agenti kuntrattwali fil-Kummissjoni, f'istituzzjonijiet oħra u fl-aġenziji u fl-JU/EIT (l-2017 imqabbla mal-2016)**

Il-Kummissjoni Ewropea	+ 0,48 %
Istituzzjonijiet oħra	+ 7,59 %
L-aġenziji u l-JU/EIT	+ 7,42 %

**Tabella 6 - Varjazzjoni fl-ghadd ta' agenti kuntrattwali fil-Kummissjoni, f'istituzzjonijiet oħra u fl-aġenziji u fl-JU/EIT (l-2018 imqabbla mal-2017)**

Il-Kummissjoni Ewropea	+ 1,02 %
Istituzzjonijiet oħra	+ 7,55 %
L-aġenziji u l-JU/EIT	+ 6,56 %

**Tabella 7 - Varjazzjoni fil-kwota relattiva ta' agenti kuntrattwali fost il-Kummissjoni, istituzzjonijiet oħra u l-aġenziji u l-JU/EIT (l-2017 imqabbla mal-2016)**

Il-Kummissjoni Ewropea	- 1,67 %
Istituzzjonijiet oħra	+ 0,67 %
Aġenziji u l-JU/EIT	+ 1,00 %

**Tabella 8 - Varjazzjoni fis-sehem relattiv ta' agenti kuntrattwali fost il-Kummissjoni, istituzzjonijiet oħra u l-aġenziji u l-JU/EIT (l-2018 imqabbla mal-2017)**

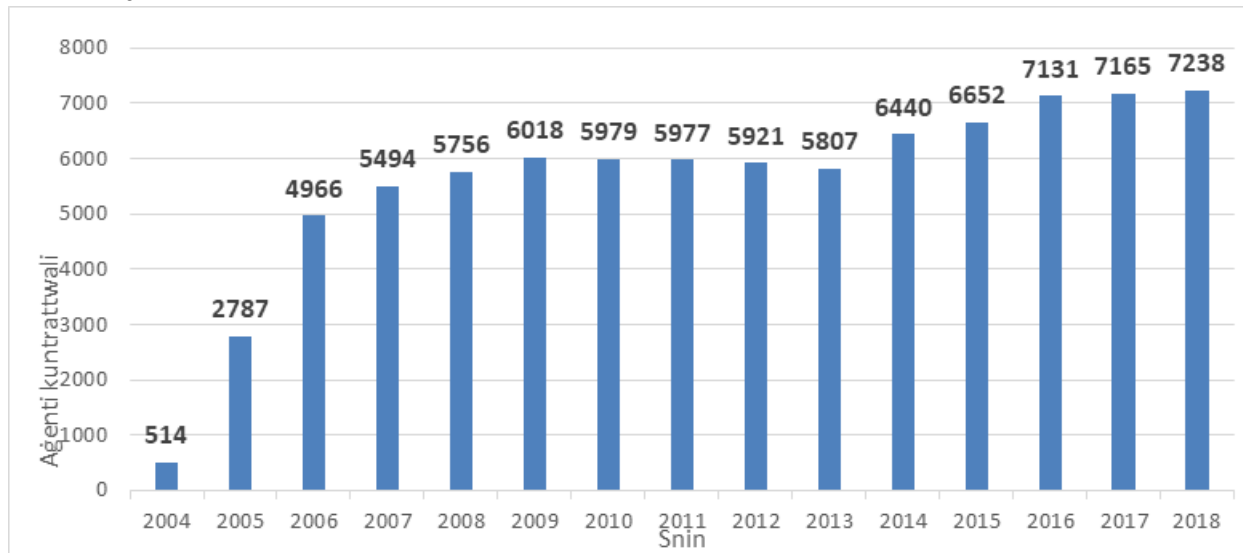
Il-Kummissjoni Ewropea	- 1,42 %
Istituzzjonijiet oħra	+ 0,66 %
Aġenziji u l-JU/EIT	+ 0,76 %

### 3. PERSUNAL KUNTRATTWALI FIL-KUMMISSJONI EWROPEA

#### 3.1 L-evoluzzjoni fl-użu tal-persunal kuntrattwali fil-Kummissjoni

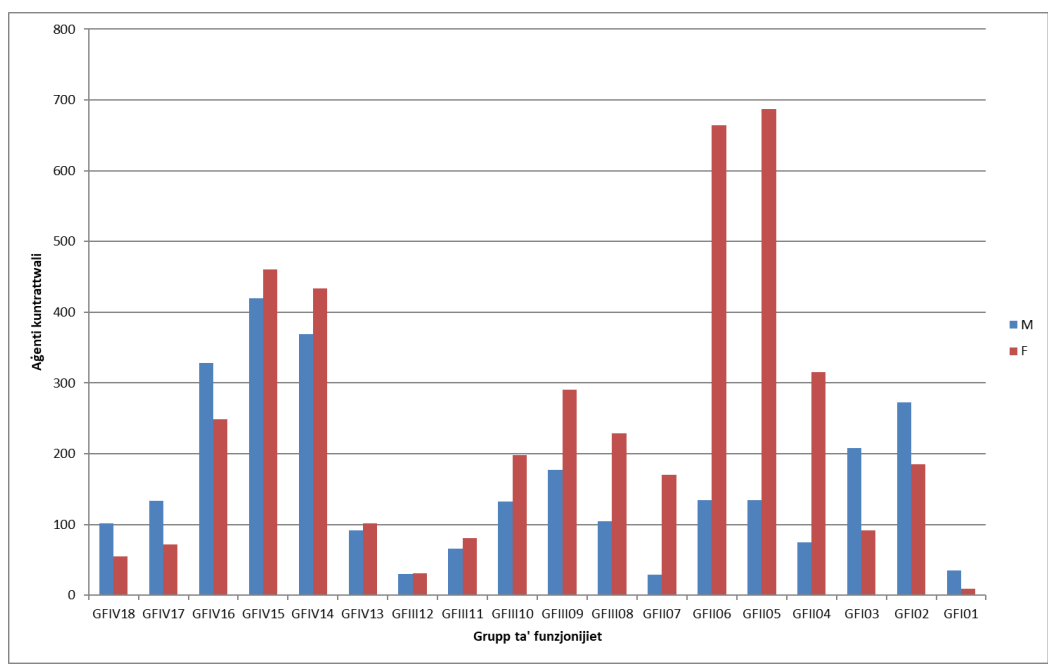
Tabella 9 – L-evoluzzjoni maż-żmien fil-Kummissjoni

#### 3.2 Distribuzzjoni skont il-ġeneru u skont il-grupp ta' funzjonijiet tal-persunal kuntrattwali tal-Kummissjoni



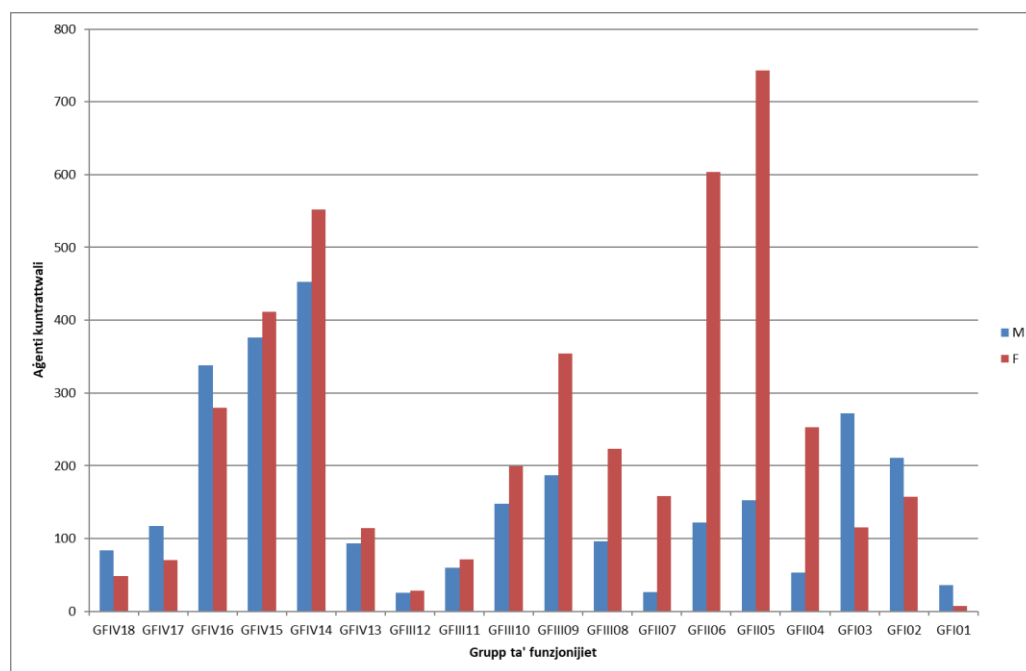
Id-distribuzzjoni tal-persunal kuntrattwali skont il-ġeneru, il-grupp ta' funzjonijiet (FG) u l-grad kemm għall-2017 kif ukoll għall-2018 hija murija fit-tabelli t'hawn taht.

Tabella 10a - Distribuzzjoni skont il-ġeneru, l-FG u l-grad tal-persunal kuntrattwali tal-Kummissjoni fl-2017



		Irġiel		Nisa		Total	
FGIV	FGIV18	102	65,0 %	55	35,0%	157	5,6%
	FGIV17	133	64,9%	72	35,1%	205	7,3%
	FGIV16	328	56,8%	249	43,2%	577	20,5%
	FGIV15	420	47,7%	460	52,3%	880	31,3%
	FGIV14	369	46,0%	434	54,0%	803	28,5%
	FGIV13	92	47,4%	102	52,6%	194	6,9%
		<b>1444</b>	<b>51,3%</b>	<b>1372</b>	<b>48,7%</b>	<b>2816</b>	<b>39,3%</b>
FGIII	FGIII12	30	49,2%	31	50,8%	61	4,6%
	FGIII11	66	44,9%	81	55,1%	147	11,0%
	FGIII10	132	40,0%	198	60,0%	330	24,6%
	FGIII09	177	37,9%	290	62,1%	467	34,9%
	FGIII08	105	31,4%	229	68,6%	334	24,9%
		<b>510</b>	<b>38,1%</b>	<b>829</b>	<b>61,9%</b>	<b>1339</b>	<b>18,7%</b>
FGII	FGII07	29	14,6%	170	85,4%	199	9,0%
	FGII06	134	16,8%	664	83,2%	798	36,1%
	FGII05	134	16,3%	687	83,7%	821	37,2%
	FGII04	75	19,2%	315	80,8%	390	17,7%
		<b>372</b>	<b>16,8%</b>	<b>1836</b>	<b>83,2%</b>	<b>2208</b>	<b>30,8%</b>
FGI	FGI03	208	69,3%	92	30,7%	300	37,4%
	FGI02	273	59,6%	185	40,4%	458	57,1%
	FGI01	35	79,5%	9	20,5%	44	5,5%
		<b>516</b>	<b>64,3%</b>	<b>286</b>	<b>35,7%</b>	<b>802</b>	<b>11,2%</b>
<b>TOTAL</b>		<b>2842</b>	<b>39,7%</b>	<b>4323</b>	<b>60,3%</b>	<b>7165</b>	<b>100 %</b>

**Tabella 10b - Distribuzzjoni skont il-ġeneru, l-FG u l-grad tal-persunal kuntrattwali tal-Kummissjoni fl-2018**



		Irġiel		Nisa		Total	
FGIV	GFIV18	84	63,6%	48	36,4%	132	4,7%
	GFIV17	117	62,6%	70	37,4%	187	6,6%
	GFIV16	338	54,7%	280	45,3%	618	21,9%
	GFIV15	376	47,7%	412	52,3%	788	28,0%
	GFIV14	453	45,1%	552	54,9%	1005	35,7%
	GFIV13	93	44,9%	114	55,1%	207	7,3%
		<b>1461</b>	<b>49,7%</b>	<b>1476</b>	<b>50,3%</b>	<b>2937</b>	<b>40,6%</b>

FGIII	GFIII12	25	47,2%	28	52,8%	53	4,0%
	GFIII11	60	45,8%	71	54,2%	131	9,8%
	GFIII10	148	42,7%	199	57,3%	347	25,9%
	GFIII09	187	34,6%	354	65,4%	541	40,4%
	GFIII08	96	30,1%	223	69,9%	319	23,8%
		<b>516</b>	<b>37,1%</b>	<b>875</b>	<b>62,9%</b>	<b>1391</b>	<b>19,2%</b>

FGII	GFII07	26	14,1%	158	85,9%	184	8,3%
	GFII06	122	16,8%	604	83,2%	726	32,9%
	GFII05	153	17,1%	743	82,9%	896	40,6%
	GFII04	53	17,3%	253	82,7%	306	13,9%
		<b>354</b>	<b>16,8%</b>	<b>1758</b>	<b>83,2%</b>	<b>2112</b>	<b>29,2%</b>

<b>FGI</b>	<b>GFI03</b>	272	70,3%	115	29,7%	<b>387</b>	<b>48,3%</b>
	<b>GFI02</b>	211	57,3%	157	42,7%	<b>368</b>	<b>45,9%</b>
	<b>GFI01</b>	36	83,7%	7	16,3%	<b>43</b>	<b>5,4%</b>
		<b>519</b>	<b>65,0 %</b>	<b>279</b>	<b>35,0%</b>	<b>798</b>	<b>11,0%</b>
<b>TOTAL</b>		<b>2850</b>	<b>39,4%</b>	<b>4388</b>	<b>60,6%</b>	<b>7238</b>	<b>100,0%</b>

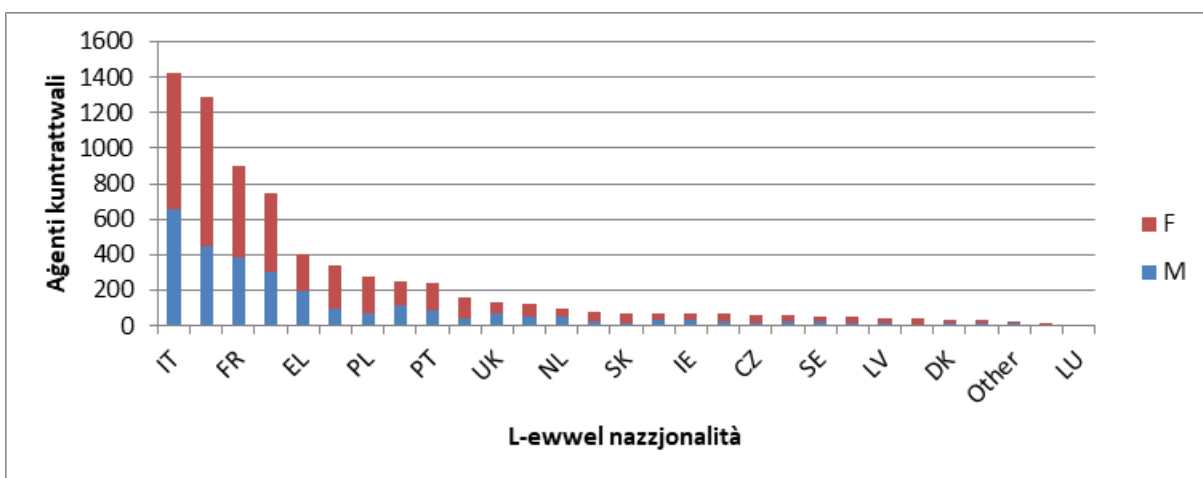
### 3.3 Distribuzzjoni skont in-nazzjonalità, il-ġeneru u l-FG tal-persunal kuntrattwali tal-Kummissjoni

Ta' min jinnota li, bħalma hu l-każ għall-uffiċjali u l-aġenti temporanji<sup>4</sup>, l-ingaġġ ta' persunal kuntrattwali jitwettaq fuq il-bażi tal-profil meħtieġ u tal-hiliet u tal-għarfien tal-lingwi tal-kandidati, mingħajr l-ebda definizzjoni ta' kwoti nazzjonali.

Fl-2017, bħal fl-2018, l-Istati Membri kollha kienu rappreżentati fil-gruppi ta' funzjonijiet kollha bl-eċċezzjoni tal-Awstrijaċi u l-Iżvedizi fl-FGI. In-nazzjonalitajiet l-aktar rappreżentati fost il-persunal kuntrattwali huma, f'ordni dekrexxenti: it-Taljani, il-Belġjani, il-Frañċiżi, l-Ispanjoli u l-Griegi, segwiti mir-Rumeni u mill-Pollakki. Is-sehem tal-ewwel erba' nazzjonalitajiet baqa' l-istess sa mill-2005 (madwar 60 %). Il-Brittaniċi u l-Ġermaniżi, bħall-Pollakki u n-Netherlandiżi, huma pjuttost issottorappreżentati meta mqabbla mal-popolazzjoni tagħhom. Min-naħa l-oħra, il-Belġjani u t-Taljani huma rappreżentati zżejjed meta mqabbla mal-popolazzjoni tagħhom.

Id-distribuzzjoni skont in-nazzjonalità hija influwenzata minn tahlita ta' fatturi, b'mod partikolari l-prossimità ġeografika mal-post fejn jinsabu l-kwartieri ġenerali tal-istituzzjonijiet (għall-Kummissjoni, prinċipalment Brussell, il-Lussemburgu u Ispra), il-livelli tas-salarji u t-tul tal-kuntratti proposti. Huwa aktar probabbli li l-kandidati jaċċettaw pozizzjoni b'kuntratt għal terminu fiss jekk ikunu residenti jew qrib is-sit tal-istituzzjoni li toffrilhom impjieg, filwaqt li jitqies ukoll li t-tul tal-ewwel kuntratt huwa bħala regola ġenerali ta' sena biss. Kif irrappurtat fit-tabelli ta' hawn taht, dan huwa partikolarment minnu għall-persunal kuntrattwali FGI u FGII, filwaqt li l-bilanċ ġeografiku huwa kemxejn aħjar għall-persunal kuntrattwali fl-FGIII u l-FGIV.

**Tabella 11a - Distribuzzjoni skont in-nazzjonalità u l-ġeneru tal-persunal kuntrattwali tal-Kummissjoni fl-2017**



<sup>4</sup> Ara l-Artikolu 27 tar-Regolamenti tal-Persunal.

**Tabella 11b - Distribuzzjoni skont in-nazzjonalità u l-ġeneru tal-persunal kuntrattwali tal-Kummissjoni fl-2018**

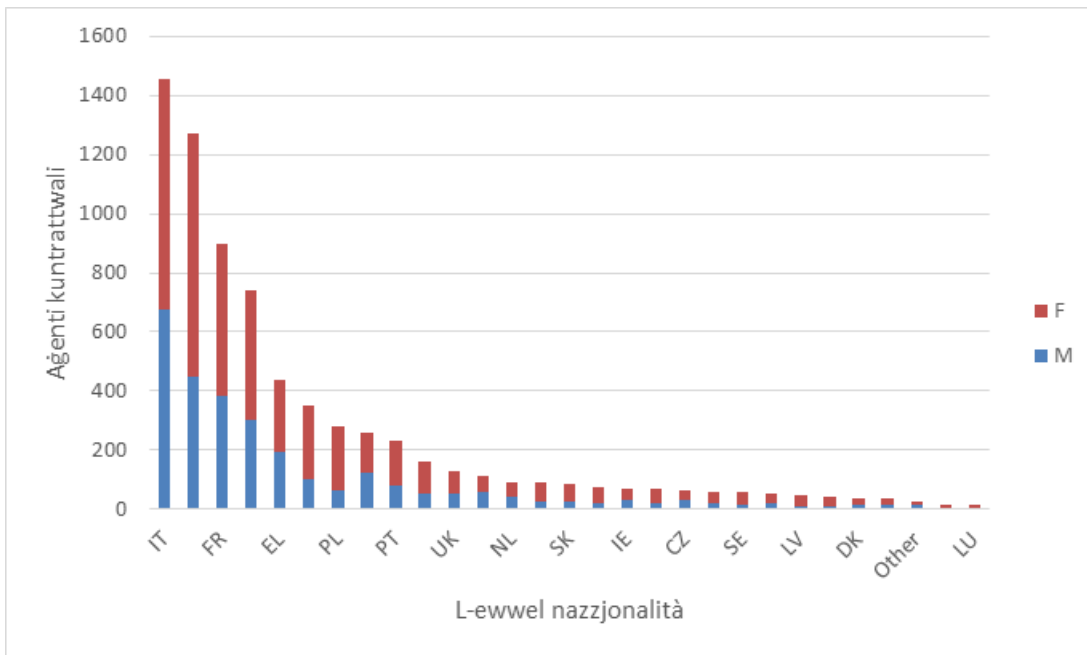


Tabella 11c - Il-persunal kuntrattwali skont in-nazzjonalità u l-generu fl-2017 fil-Kummissjoni.

	M		F		TOTAL	%	Aggr.
IT	658	46,1%	768	53,9%	<b>1426</b>	19,9%	19,9%
BE	446	34,6%	844	65,4%	<b>1290</b>	18,0%	37,9%
FR	387	43,2%	509	56,8%	<b>896</b>	12,5%	50,4%
ES	305	40,7%	444	59,3%	<b>749</b>	10,5%	60,9%
EL	198	49,1%	205	50,9%	<b>403</b>	5,6%	66,5%
RO	97	28,4%	245	71,6%	<b>342</b>	4,8%	71,3%
PL	67	24,0%	212	76,0%	<b>279</b>	3,9%	75,2%
DE	114	45,1%	139	54,9%	<b>253</b>	3,5%	78,7%
PT	83	35,0%	154	65,0 %	<b>237</b>	3,3%	82,0%
BG	44	27,2%	118	72,8%	<b>162</b>	2,3%	84,3%
UK	71	53,4%	62	46,6%	<b>133</b>	1,9%	86,1%
HU	49	39,2%	76	60,8%	<b>125</b>	1,7%	87,9%
NL	49	51,0%	47	49,0%	<b>96</b>	1,3%	89,2%
LT	28	35,4%	51	64,6%	<b>79</b>	1,1%	90,3%
SK	17	24,6%	52	75,4%	<b>69</b>	1,0%	91,3%
AT	31	45,6%	37	54,4%	<b>68</b>	0,9%	92,2%
IE	31	45,6%	37	54,4%	<b>68</b>	0,9%	93,2%
HR	24	36,9%	41	63,1%	<b>65</b>	0,9%	94,1%
CZ	14	22,6%	48	77,4%	<b>62</b>	0,9%	94,9%
SI	21	36,2%	37	63,8%	<b>58</b>	0,8%	95,7%
SE	20	36,4%	35	63,6%	<b>55</b>	0,8%	96,5%
FI	19	35,8%	34	64,2%	<b>53</b>	0,7%	97,3%
LV	11	24,4%	34	75,6%	<b>45</b>	0,6%	97,9%
EE	7	17,9%	32	82,1%	<b>39</b>	0,5%	98,4%
DK	17	47,2%	19	52,8%	<b>36</b>	0,5%	98,9%

<b>CY</b>	13	43,3%	17	56,7%	<b>30</b>	0,4%	99,3%
<b>Oħrajn</b>	14	56,0%	11	44,0%	<b>25</b>	0,3%	99,7%
<b>MT</b>	4	30,8%	9	69,2%	<b>13</b>	0,2%	99,9%
<b>LU</b>	3	33,3%	6	66,7%	<b>9</b>	0,1%	100,0%
<b>Total</b>	<b>2842</b>	39,7%	<b>4323</b>	60,3%	<b>7165</b>	100,0%	100,0%

Tabella 11d - Il-persunal kuntrattwali skont in-nazzjonalità u l-generu fl-2018 fil-Kummissjoni

	M		F		TOTAL	%	Aggr.
IT	675	46,4%	780	53,6%	1455	20,1%	20,1%
BE	450	35,4%	820	64,6%	1270	17,5%	37,6%
FR	384	42,8%	513	57,2%	897	12,4%	50,0%
ES	301	40,6%	441	59,4%	742	10,3%	60,3%
EL	192	44,0%	244	56,0%	436	6,0%	66,3%
RO	99	28,0%	254	72,0%	353	4,9%	71,2%
PL	65	23,2%	215	76,8%	280	3,9%	75,1%
DE	125	48,8%	131	51,2%	256	3,5%	78,6%
PT	78	33,9%	152	66,1%	230	3,2%	81,8%
BG	51	32,1%	108	67,9%	159	2,2%	84,0%
HU	51	39,8%	77	60,2%	128	1,8%	85,7%
UK	58	51,8%	54	48,2%	112	1,5%	87,3%
NL	44	48,9%	46	51,1%	90	1,2%	88,5%
LT	26	29,5%	62	70,5%	88	1,2%	89,7%
SK	23	27,4%	61	72,6%	84	1,2%	90,9%
CZ	21	28,8%	52	71,2%	73	1,0%	91,9%
IE	33	46,5%	38	53,5%	71	1,0%	92,9%
SI	22	32,4%	46	67,6%	68	0,9%	93,8%
AT	29	44,6%	36	55,4%	65	0,9%	94,7%
FI	22	38,6%	35	61,4%	57	0,8%	95,5%
HR	14	25,0%	42	75,0%	56	0,8%	96,3%
SE	21	38,9%	33	61,1%	54	0,7%	97,0%
LV	11	22,4%	38	77,6%	49	0,7%	97,7%
EE	7	17,1%	34	82,9%	41	0,6%	98,3%
CY	13	37,1%	22	62,9%	35	0,5%	98,8%
DK	14	40,0%	21	60,0%	35	0,5%	99,3%
Oħrajn	13	46,4%	15	53,6%	28	0,4%	99,6%
LU	3	23,1%	10	76,9%	13	0,2%	99,8%
MT	5	38,5%	8	61,5%	13	0,2%	100,0%
<b>TOTAL</b>	<b>2850</b>	<b>39,4%</b>	<b>4388</b>	<b>60,6%</b>	<b>7238</b>	<b>100,0%</b>	<b>100 %</b>

**Tabella 12a - Persunal kuntrattwali skont il-ġeneru, il-grupp ta' funzjonijiet u n-nazzjonalità fl-2017 fil-Kummissjoni**

**FGIV**

	<b>M</b>		<b>F</b>		<b>TOTAL</b>	<b>%</b>	<b>Aggr.</b>
IT	341	55,0%	279	45,0%	<b>620</b>	22,0%	22,0%
FR	222	55,0%	182	45,0%	<b>404</b>	14,3%	36,4%
ES	167	49,0%	174	51,0%	<b>341</b>	12,1%	48,5%
BE	124	53,0%	110	47,0%	<b>234</b>	8,3%	56,8%
EL	111	65,3%	59	34,7%	<b>170</b>	6,0%	62,8%
DE	85	53,1%	75	46,9%	<b>160</b>	5,7%	68,5%
RO	41	42,3%	56	57,7%	<b>97</b>	3,4%	71,9%
PT	39	43,3%	51	56,7%	<b>90</b>	3,2%	75,1%
PL	28	32,6%	58	67,4%	<b>86</b>	3,1%	78,2%
BG	20	28,6%	50	71,4%	<b>70</b>	2,5%	80,7%
UK	49	72,1%	19	27,9%	<b>68</b>	2,4%	83,1%
HU	30	52,6%	27	47,4%	<b>57</b>	2,0%	85,1%
AT	23	46,0%	27	54,0%	<b>50</b>	1,8%	86,9%
NL	31	62,0%	19	38,0%	<b>50</b>	1,8%	88,7%
IE	18	45,0%	22	55,0%	<b>40</b>	1,4%	90,1%
HR	17	54,8%	14	45,2%	<b>31</b>	1,1%	91,2%
SK	11	37,9%	18	62,1%	<b>29</b>	1,0%	92,2%
SE	14	48,3%	15	51,7%	<b>29</b>	1,0%	93,3%
LT	10	38,5%	16	61,5%	<b>26</b>	0,9%	94,2%
SI	10	40,0%	15	60,0%	<b>25</b>	0,9%	95,1%
CZ	8	33,3%	16	66,7%	<b>24</b>	0,9%	95,9%
FI	9	37,5%	15	62,5%	<b>24</b>	0,9%	96,8%
Oħrajn	11	50,0%	11	50,0%	<b>22</b>	0,8%	97,5%
DK	10	55,6%	8	44,4%	<b>18</b>	0,6%	98,2%
LV	4	25,0%	12	75,0%	<b>16</b>	0,6%	98,8%
EE	3	21,4%	11	78,6%	<b>14</b>	0,5%	99,3%
CY	5	38,5%	8	61,5%	<b>13</b>	0,5%	99,7%
LU	1	25,0%	3	75,0%	<b>4</b>	0,1%	99,9%
MT	2	50,0%	2	50,0%	<b>4</b>	0,1%	100,0%
<b>TOTAL</b>	<b>1444</b>	<b>51,3%</b>	<b>1372</b>	<b>48,7%</b>	<b>2816</b>	<b>100 %</b>	<b>100 %</b>

**Tabella 12b - Il-persunal kuntrattwali skont il-ġeneru, il-grupp ta' funzjonijiet u n-nazzjonalità fl-2018 fil-Kummissjoni**

**FGIV**

	M		F		Total	%	Aggr
IT	369	54,3%	311	45,7%	680	23,2%	23,2%
FR	217	53,6%	188	46,4%	405	13,8%	36,9%
ES	169	48,8%	177	51,2%	346	11,8%	48,7%
BE	121	51,5%	114	48,5%	235	8,0%	56,7%
EL	108	60,7%	70	39,3%	178	6,1%	62,8%
DE	89	54,9%	73	45,1%	162	5,5%	68,3%
RO	47	39,8%	71	60,2%	118	4,0%	72,3%
PL	30	31,3%	66	68,8%	96	3,3%	75,6%
PT	37	39,4%	57	60,6%	94	3,2%	78,8%
BG	23	32,9%	47	67,1%	70	2,4%	81,2%
HU	32	55,2%	26	44,8%	58	2,0%	83,1%
UK	39	72,2%	15	27,8%	54	1,8%	85,0%
AT	22	44,9%	27	55,1%	49	1,7%	86,7%
NL	25	52,1%	23	47,9%	48	1,6%	88,3%
IE	20	45,5%	24	54,5%	44	1,5%	89,8%
LT	12	33,3%	24	66,7%	36	1,2%	91,0%
SK	12	37,5%	20	62,5%	32	1,1%	92,1%
SE	14	48,3%	15	51,7%	29	1,0%	93,1%
CZ	9	33,3%	18	66,7%	27	0,9%	94,0%
FI	10	37,0%	17	63,0%	27	0,9%	94,9%
SI	10	37,0%	17	63,0%	27	0,9%	95,8%
Oħrajn	12	48,0%	13	52,0%	25	0,9%	96,7%
HR	9	40,9%	13	59,1%	22	0,7%	97,4%
DK	7	36,8%	12	63,2%	19	0,6%	98,1%
LV	6	35,3%	11	64,7%	17	0,6%	98,7%
EE	4	25,0%	12	75,0%	16	0,5%	99,2%
CY	5	38,5%	8	61,5%	13	0,4%	99,7%
LU	0	0,0%	6	100,0%	6	0,2%	99,9%
MT	3	75,0%	1	25,0%	4	0,1%	100,0%
<b>TOTAL</b>	<b>1461</b>	<b>49,7%</b>	<b>1476</b>	<b>50,3%</b>	<b>2937</b>	<b>100,0%</b>	<b>100,0%</b>

**Tabella 12c - Il-persunal kuntrattwali skont il-ġeneru, il-grupp ta' funzjonijiet u n-nazzjonalità fl-2017 fil-Kummissjoni**

**FGIII**

	<b>M</b>		<b>F</b>		<b>TOTAL</b>	<b>%</b>	<b>Aggr.</b>
IT	103	40,2%	153	59,8%	<b>256</b>	19,1%	19,1 %
BE	72	44,7%	89	55,3%	<b>161</b>	12,0%	31,1%
FR	73	45,3%	88	54,7%	<b>161</b>	12,0%	43,2%
ES	49	36,8%	84	63,2%	<b>133</b>	9,9%	53,1%
EL	34	34,0%	66	66,0%	<b>100</b>	7,5%	60,6%
RO	26	31,0%	58	69,0%	<b>84</b>	6,3%	66,8%
PL	16	26,2%	45	73,8%	<b>61</b>	4,6%	71,4%
DE	19	34,5%	36	65,5%	<b>55</b>	4,1%	75,5%
BG	12	29,3%	29	70,7%	<b>41</b>	3,1%	78,6%
PT	12	33,3%	24	66,7%	<b>36</b>	2,7%	81,3%
UK	16	48,5%	17	51,5%	<b>33</b>	2,5%	83,7%
LT	11	44,0%	14	56,0%	<b>25</b>	1,9%	85,6%
NL	11	44,0%	14	56,0%	<b>25</b>	1,9%	87,5%
HU	9	37,5%	15	62,5%	<b>24</b>	1,8%	89,2%
SK	2	12,5%	14	87,5%	<b>16</b>	1,2%	90,4%
CZ	2	13,3%	13	86,7%	<b>15</b>	1,1%	91,6%
SI	4	26,7%	11	73,3%	<b>15</b>	1,1%	92,7%
SE	5	33,3%	10	66,7%	<b>15</b>	1,1%	93,8%
HR	3	21,4%	11	78,6%	<b>14</b>	1,0%	94,8%
LV	3	23,1%	10	76,9%	<b>13</b>	1,0%	95,8%
AT	5	50,0%	5	50,0%	<b>10</b>	0,7%	96,6%
IE	8	80,0%	2	20,0%	<b>10</b>	0,7%	97,3%
EE	3	33,3%	6	66,7%	<b>9</b>	0,7%	98,0%
CY	4	57,1%	3	42,9%	<b>7</b>	0,5%	98,5%
DK	3	42,9%	4	57,1%	<b>7</b>	0,5%	99,0%
FI	2	40,0%	3	60,0%	<b>5</b>	0,4%	99,4%
MT	1	20,0%	4	80,0%	<b>5</b>	0,4%	99,8%
Oħrajn	2	100,0%	0	0,0%	<b>2</b>	0,1%	99,9%
LU	0	0,0%	1	100,0%	<b>1</b>	0,1%	100,0%
<b>TOTAL</b>	<b>510</b>	<b>38,1%</b>	<b>829</b>	<b>61,9%</b>	<b>1339</b>	<b>100 %</b>	<b>100 %</b>

Tabella 12d - Il-persunal kuntrattwali skont il-ġeneru, il-grupp ta' funzjonijiet u n-nazzjonalità fl-2018 fil-Kummissjoni

FGIII

	M		F		Total	%	Aggr
IT	102	38,9%	160	61,1%	262	18,8%	18,8%
FR	69	41,6%	97	58,4%	166	11,9%	30,8%
BE	68	42,8%	91	57,2%	159	11,4%	42,2%
ES	50	36,8%	86	63,2%	136	9,8%	52,0%
EL	34	28,8%	84	71,2%	118	8,5%	60,5%
RO	27	30,7%	61	69,3%	88	6,3%	66,8%
PL	15	23,4%	49	76,6%	64	4,6%	71,4%
DE	26	41,9%	36	58,1%	62	4,5%	75,8%
BG	19	43,2%	25	56,8%	44	3,2%	79,0%
PT	12	34,3%	23	65,7%	35	2,5%	81,5%
UK	13	46,4%	15	53,6%	28	2,0%	83,5%
HU	9	36,0%	16	64,0%	25	1,8%	85,3%
NL	11	44,0%	14	56,0%	25	1,8%	87,1%
LT	10	43,5%	13	56,5%	23	1,7%	88,8%
SK	4	18,2%	18	81,8%	22	1,6%	90,4%
CZ	6	28,6%	15	71,4%	21	1,5%	91,9%
SI	5	29,4%	12	70,6%	17	1,2%	93,1%
HR	3	20,0%	12	80,0%	15	1,1%	94,2%
SE	5	41,7%	7	58,3%	12	0,9%	95,0%
CY	5	50,0%	5	50,0%	10	0,7%	95,8%
LV	1	10,0%	9	90,0%	10	0,7%	96,5%
EE	2	22,2%	7	77,8%	9	0,6%	97,1%
FI	5	55,6%	4	44,4%	9	0,6%	97,8%
IE	7	77,8%	2	22,2%	9	0,6%	98,4%
AT	4	50,0%	4	50,0%	8	0,6%	99,0%
DK	3	42,9%	4	57,1%	7	0,5%	99,5%
MT	0	0,0%	3	100,0%	3	0,2%	99,7%
LU	0	0,0%	2	100,0%	2	0,1%	99,9%
Oħrajn	1	50,0%	1	50,0%	2	0,1%	100,0%
<b>TOTAL</b>	<b>516</b>	<b>37,1%</b>	<b>875</b>	<b>62,9%</b>	<b>1391</b>	<b>100,0%</b>	<b>100,0%</b>

Tabella 12e - Il-persunal kuntrattwali skont il-ġeneru, il-grupp ta' funzjonijiet u n-nazzjonalità fl-2017 fil-Kummissjoni

FGII

	M		F		TOTAL	%	Aggr.
BE	63	10,5%	538	89,5%	<b>601</b>	27,2%	27,2%
IT	67	19,6%	275	80,4%	<b>342</b>	15,5%	42,7%
FR	48	18,3%	215	81,7%	<b>263</b>	11,9%	54,6%
ES	44	21,4%	162	78,6%	<b>206</b>	9,3%	63,9%
RO	26	17,3%	124	82,7%	<b>150</b>	6,8%	70,7%
PL	20	18,5%	88	81,5%	<b>108</b>	4,9%	75,6%
EL	25	26,6%	69	73,4%	<b>94</b>	4,3%	79,9%
PT	10	14,1%	61	85,9%	<b>71</b>	3,2%	83,1%
BG	10	20,4%	39	79,6%	<b>49</b>	2,2%	85,3%
HU	7	17,5%	33	82,5%	<b>40</b>	1,8%	87,1%
DE	7	20,6%	27	79,4%	<b>34</b>	1,5%	88,7%
LT	6	22,2%	21	77,8%	<b>27</b>	1,2%	89,9%
UK	4	16,7%	20	83,3%	<b>24</b>	1,1%	91,0%
SK	2	9,1%	20	90,9%	<b>22</b>	1,0%	92,0%
CZ	3	14,3%	18	85,7%	<b>21</b>	1,0%	92,9%
HR	3	15,8%	16	84,2%	<b>19</b>	0,9%	93,8%
FI	4	21,1%	15	78,9%	<b>19</b>	0,9%	94,7%
NL	4	22,2%	14	77,8%	<b>18</b>	0,8%	95,5%
SI	4	26,7%	11	73,3%	<b>15</b>	0,7%	96,2%
EE	0	0,0%	14	100,0%	<b>14</b>	0,6%	96,8%
LV	2	14,3%	12	85,7%	<b>14</b>	0,6%	97,4%
IE	1	7,7%	12	92,3%	<b>13</b>	0,6%	98,0%
SE	1	9,1%	10	90,9%	<b>11</b>	0,5%	98,5%
CY	3	33,3%	6	66,7%	<b>9</b>	0,4%	98,9%
DK	3	33,3%	6	66,7%	<b>9</b>	0,4%	99,3%
AT	3	37,5%	5	62,5%	<b>8</b>	0,4%	99,7%
MT	1	25,0%	3	75,0%	<b>4</b>	0,2%	99,9%
LU	0	0,0%	2	100,0%	<b>2</b>	0,1%	100,0%
Oħrajn	1	100,0%	0	0,0%	<b>1</b>	0,0%	100,0%
<b>TOTAL</b>	<b>372</b>	<b>20,3%</b>	<b>1836</b>	<b>83,2%</b>	<b>2208</b>	<b>100 %</b>	<b>100 %</b>

Tabella 12f - Il-persunal kuntrattwali skont il-ġeneru, il-grupp ta' funzjonijiet u n-nazzjonalità fl-2018 fil-Kummissjoni

FGII

	M		F		Total	%	Aggr
BE	69	11,9%	510	88,1%	579	27,4%	27,4%
IT	58	18,8%	250	81,2%	308	14,6%	42,0%
FR	54	20,8%	205	79,2%	259	12,3%	54,3%
ES	37	19,3%	155	80,7%	192	9,1%	63,4%
RO	21	15,4%	115	84,6%	136	6,4%	69,8%
EL	22	21,8%	79	78,2%	101	4,8%	74,6%
PL	17	17,7%	79	82,3%	96	4,5%	79,1%
PT	8	12,9%	54	87,1%	62	2,9%	82,1%
BG	7	16,3%	36	83,7%	43	2,0%	84,1%
HU	8	19,0%	34	81,0%	42	2,0%	86,1%
DE	7	25,0%	21	75,0%	28	1,3%	87,4%
LT	3	10,7%	25	89,3%	28	1,3%	88,7%
SK	5	17,9%	23	82,1%	28	1,3%	90,1%
CZ	5	21,7%	18	78,3%	23	1,1%	91,1%
UK	4	17,4%	19	82,6%	23	1,1%	92,2%
SI	4	19,0%	17	81,0%	21	1,0%	93,2%
LV	2	10,0%	18	90,0%	20	0,9%	94,2%
HR	1	5,6%	17	94,4%	18	0,9%	95,0%
FI	3	18,8%	13	81,3%	16	0,8%	95,8%
EE	0	0,0%	14	100,0%	14	0,7%	96,4%
NL	5	35,7%	9	64,3%	14	0,7%	97,1%
IE	2	15,4%	11	84,6%	13	0,6%	97,7%
SE	2	15,4%	11	84,6%	13	0,6%	98,3%
CY	2	18,2%	9	81,8%	11	0,5%	98,9%
AT	3	37,5%	5	62,5%	8	0,4%	99,2%
DK	3	42,9%	4	57,1%	7	0,3%	99,6%
MT	1	20,0%	4	80,0%	5	0,2%	99,8%
LU	1	33,3%	2	66,7%	3	0,1%	100,0%
Oħrajn	0	0,0%	1	100,0%	1	0,0%	100,0%
<b>TOTAL</b>	<b>354</b>	<b>16,8%</b>	<b>1758</b>	<b>83,2%</b>	<b>2112</b>	<b>100 %</b>	<b>100 %</b>

**Tabella 12g - Il-persunal kuntrattwali skont il-ġeneru, il-grupp ta' funzjonijiet u n-nazzjonalità fl-2017 fil-Kummissjoni**

**FGI**

	<b>M</b>		<b>F</b>		<b>Total</b>	<b>%</b>	<b>Aggr.</b>
<b>BE</b>	187	63,6%	107	36,4%	<b>294</b>	36,7%	36,7%
<b>IT</b>	147	70,7%	61	29,3%	<b>208</b>	25,9%	62,6%
<b>ES</b>	45	65,2%	24	34,8%	<b>69</b>	8,6%	71,2%
<b>FR</b>	44	64,7%	24	35,3%	<b>68</b>	8,5%	79,7%
<b>PT</b>	22	55,0%	18	45,0%	<b>40</b>	5,0%	84,7%
<b>EL</b>	28	71,8%	11	28,2%	<b>39</b>	4,9%	89,5%
<b>PL</b>	3	12,5%	21	87,5%	<b>24</b>	3,0%	92,5%
<b>RO</b>	4	36,4%	7	63,6%	<b>11</b>	1,4%	93,9%
<b>UK</b>	2	25,0%	6	75,0%	<b>8</b>	1,0%	94,9%
<b>FI</b>	4	80,0%	1	20,0%	<b>5</b>	0,6%	95,5%
<b>IE</b>	4	80,0%	1	20,0%	<b>5</b>	0,6%	96,1%
<b>DE</b>	3	75,0%	1	25,0%	<b>4</b>	0,5%	96,6%
<b>HU</b>	3	75,0%	1	25,0%	<b>4</b>	0,5%	97,1%
<b>NL</b>	3	100,0%	0	0,0%	<b>3</b>	0,4%	97,5%
<b>SI</b>	3	100,0%	0	0,0%	<b>3</b>	0,4%	97,9%
<b>BG</b>	2	100,0%	0	0,0%	<b>2</b>	0,2%	98,1%
<b>CZ</b>	1	50,0%	1	50,0%	<b>2</b>	0,2%	98,4%
<b>DK</b>	1	50,0%	1	50,0%	<b>2</b>	0,2%	98,6%
<b>EE</b>	1	50,0%	1	50,0%	<b>2</b>	0,2%	98,9%
<b>LV</b>	2	100,0%	0	0,0%	<b>2</b>	0,2%	99,1%
<b>LU</b>	2	100,0%	0	0,0%	<b>2</b>	0,2%	99,4%
<b>SK</b>	2	100,0%	0	0,0%	<b>2</b>	0,2%	99,6%
<b>HR</b>	1	100,0%	0	0,0%	<b>1</b>	0,1%	99,8%
<b>CY</b>	1	100,0%	0	0,0%	<b>1</b>	0,1%	99,9%
<b>LT</b>	1	100,0%	0	0,0%	<b>1</b>	0,1%	100,0%
<b>TOTAL</b>	<b>516</b>	<b>64,3%</b>	<b>286</b>	<b>35,7%</b>	<b>802</b>	100 %	100,00%

Tabella 12h - Il-persunal kuntrattwali skont il-ġeneru, il-grupp ta' funzjonijiet u n-nazzjonalità fl-2018  
fil-Kummissjoni

FGI

	M		F		Total	%	Aggr
BE	192	64,6%	105	35,4%	297	37,2%	37,2%
IT	146	71,2%	59	28,8%	205	25,7%	62,9%
ES	45	66,2%	23	33,8%	68	8,5%	71,4%
FR	44	65,7%	23	34,3%	67	8,4%	79,8%
EL	28	71,8%	11	28,2%	39	4,9%	84,7%
PT	21	53,8%	18	46,2%	39	4,9%	89,6%
PL	3	12,5%	21	87,5%	24	3,0%	92,6%
RO	4	36,4%	7	63,6%	11	1,4%	94,0%
UK	2	28,6%	5	71,4%	7	0,9%	94,9%
FI	4	80,0%	1	20,0%	5	0,6%	95,5%
IE	4	80,0%	1	20,0%	5	0,6%	96,1%
DE	3	75,0%	1	25,0%	4	0,5%	96,6%
HU	2	66,7%	1	33,3%	3	0,4%	97,0%
NL	3	100,0%	0	0,0%	3	0,4%	97,4%
SI	3	100,0%	0	0,0%	3	0,4%	97,7%
BG	2	100,0%	0	0,0%	2	0,3%	98,0%
CZ	1	50,0%	1	50,0%	2	0,3%	98,2%
DK	1	50,0%	1	50,0%	2	0,3%	98,5%
EE	1	50,0%	1	50,0%	2	0,3%	98,7%
LV	2	100,0%	0	0,0%	2	0,3%	99,0%
LU	2	100,0%	0	0,0%	2	0,3%	99,2%
SK	2	100,0%	0	0,0%	2	0,3%	99,5%
HR	1	100,0%	0	0,0%	1	0,1%	99,6%
CY	1	100,0%	0	0,0%	1	0,1%	99,7%
LT	1	100,0%	0	0,0%	1	0,1%	99,9%
MT	1	100,0%	0	0,0%	1	0,1%	100,0%
AT	0	0,0%	0	0,0%	0	0,0%	100,0%
SE	0	0,0%	0	0,0%	0	0,0%	100,0%
<b>TOTAL</b>	<b>519</b>	<b>65,0 %</b>	<b>279</b>	<b>35,0%</b>	<b>798</b>	<b>100 %</b>	<b>100 %</b>

### 3.4 Distribuzzjoni skont id-DĠ tal-persunal kuntrattwali tal-Kummissjoni

Fit-tabelli li ġejjin, huwa rrapportat kif il-persunal kuntrattwali huwa ddistribwit fost id-DĠs, is-servizzi u l-uffiċċji differenti marbuta mal-Kummissjoni<sup>5</sup>, b'referenza partikolari għall-ġeneru, in-nazzjonalità u l-grupp ta' funzjonijiet.

**Tabella 13a - Distribuzzjoni skont il-ġeneru, id-DĠ u żewġ gruppi ta' FGs tal-persunal kuntrattwali tal-Kummissjoni fl-2017**

	FG I-II-III				FG IV				IT-TOTAL TAL-FG KOLLU	
	M	F	Total	%	M	F	Total	%	Total	%
AGRI	15	33	48	49,5%	20	29	49	50,5%	97	1,4%
BUDG	15	34	49	89,1%	1	5	6	10,9%	55	0,8%
CdP-OSP	0	10	10	100,0%	0	0	0	0,0%	10	0,1%
CLIMA	3	13	16	64,0%	7	2	9	36,0%	25	0,3%
CNECT	54	92	146	71,6%	25	33	58	28,4%	204	2,8%
COMM	95	217	312	88,1%	11	31	42	11,9%	354	4,9%
COMP	20	32	52	85,2%	4	5	9	14,8%	61	0,9%
DEVCO	62	148	210	22,8%	363	350	713	77,2%	923	12,9%
DGT	26	51	77	52,7%	24	45	69	47,3%	146	2,0%
DIGIT	11	23	34	48,6%	24	12	36	51,4%	70	1,0%
EAC	22	28	50	80,6%	5	7	12	19,4%	62	0,9%
ECFIN	7	10	17	63,0%	7	3	10	37,0%	27	0,4%
ECHO	29	59	88	77,2%	12	14	26	22,8%	114	1,6%
EMPL	32	98	130	83,9%	9	16	25	16,1%	155	2,2%
ENER	15	33	48	80,0%	5	7	12	20,0%	60	0,8%
ENV	8	29	37	68,5%	7	10	17	31,5%	54	0,8%
EPSO	7	17	24	96,0%	0	1	1	4,0%	25	0,3%
ESTAT	16	35	51	60,7%	17	16	33	39,3%	84	1,2%
FISMA	8	6	14	93,3%	1	0	1	6,7%	15	0,2%
FPI	4	31	35	41,2%	23	27	50	58,8%	85	1,2%
GROW	30	61	91	74,0%	17	15	32	26,0%	123	1,7%
HOME	9	34	43	79,6%	4	7	11	20,4%	54	0,8%
HR	58	95	153	92,7%	3	9	12	7,3%	165	2,3%
IAS	0	9	9	81,8%	1	1	2	18,2%	11	0,2%
IDEA	0	3	3	37,5%	3	2	5	62,5%	8	0,1%
JRC	110	183	293	26,1%	494	337	831	73,9%	1124	15,7%
JUST	11	30	41	73,2%	10	5	15	26,8%	56	0,8%
MARE	6	27	33	56,9%	14	11	25	43,1%	58	0,8%
MOVE	17	43	60	85,7%	5	5	10	14,3%	70	1,0%
NEAR	55	98	153	28,8%	183	195	378	71,2%	531	7,4%
OIB	245	534	779	97,9%	3	14	17	2,1%	796	11,1%
OIL	79	119	198	99,0%	1	1	2	1,0%	200	2,8%
OLAF	10	18	28	84,8%	5	0	5	15,2%	33	0,5%
OP	7	6	13	92,9%	0	1	1	7,1%	14	0,2%
PMO	121	288	409	100,0%	0	0	0	0,0%	409	5,7%
REGIO	32	70	102	92,7%	5	3	8	7,3%	110	1,5%
RTD	78	145	223	52,5%	97	105	202	47,5%	425	5,9%
SANTE	14	53	67	69,1%	10	20	30	30,9%	97	1,4%
SCIC	24	29	53	100,0%	0	0	0	0,0%	53	0,7%
SG	27	53	80	74,1%	15	13	28	25,9%	108	1,5%
SJ	1	18	19	70,4%	3	5	8	29,6%	27	0,4%
TAXUD	4	5	9	52,9%	3	5	8	47,1%	17	0,2%
TF50	0	3	3	100,0%	0	0	0	0,0%	3	0,0%
TRADE	11	28	39	83,0%	3	5	8	17,0%	47	0,7%
<b>Total</b>	<b>1 398</b>	<b>2 951</b>	<b>4 349</b>	<b>60,7%</b>	<b>1 444</b>	<b>1 372</b>	<b>2 816</b>	<b>39,3%</b>	<b>7 165</b>	<b>100,0%</b>

<sup>5</sup> Ara l-Anness I tal-lista bl-ismijiet shaħ tad-DĠs, is-servizzi u l-uffiċċji fil-31 ta' Diċembru 2018.

**Tabella 13b - Distribuzzjoni skont il-generu, id-DĠ u żewġ gruppi ta' FGs tal-persunal kuntrattwali tal-Kummissjoni fl-2018**

	FGI-II-II				FG IV				IT-TOTAL TAL-FG KOLLU	
	M	F	Total	%	M	F	Total	%	Total	%
AGRI	8	27	35	43,2%	19	27	46	56,8%	81	1,1%
BUDG	13	32	45	81,8%	3	7	10	18,2%	55	0,8%
CdP-OSP	0	9	9	100,0%	0	0	0	0,0%	9	0,1%
CLIMA	3	12	15	62,5%	6	3	9	37,5%	24	0,3%
CNECT	42	97	139	70,2%	24	35	59	29,8%	198	2,7%
COMM	98	225	323	87,5%	14	32	46	12,5%	369	5,1%
COMP	16	37	53	88,3%	4	3	7	11,7%	60	0,8%
DEVCO	69	147	216	21,3%	392	405	797	78,7%	1013	14,0%
DGT	22	45	67	45,6%	31	49	80	54,4%	147	2,0%
DIGIT	7	22	29	43,3%	23	15	38	56,7%	67	0,9%
EAC	17	27	44	78,6%	4	8	12	21,4%	56	0,8%
ECFIN	7	8	15	65,2%	3	5	8	34,8%	23	0,3%
ECHO	27	60	87	72,5%	11	22	33	27,5%	120	1,7%
EMPL	32	79	111	82,2%	7	17	24	17,8%	135	1,9%
ENER	15	33	48	82,8%	4	6	10	17,2%	58	0,8%
ENV	4	31	35	66,0%	6	12	18	34,0%	53	0,7%
EPSC	1	3	4	50,0%	3	1	4	50,0%	8	0,1%
EPSO	7	18	25	96,2%	0	1	1	3,8%	26	0,4%
ESTAT	16	32	48	58,5%	12	22	34	41,5%	82	1,1%
FISMA	6	10	16	100,0%	0	0	0	0,0%	16	0,2%
FPI	7	31	38	38,8%	31	29	60	61,2%	98	1,4%
GROW	27	60	87	78,4%	14	10	24	21,6%	111	1,5%
HOME	10	27	37	82,2%	2	6	8	17,8%	45	0,6%
HR	63	131	194	91,1%	6	13	19	8,9%	213	2,9%
IAS	1	7	8	57,1%	1	5	6	42,9%	14	0,2%
JRC	102	132	234	21,7%	500	345	845	78,3%	1079	14,9%
JUST	4	31	35	76,1%	6	5	11	23,9%	46	0,6%
MARE	7	37	44	67,7%	12	9	21	32,3%	65	0,9%
MOVE	12	40	52	82,5%	4	7	11	17,5%	63	0,9%
NEAR	52	102	154	28,9%	182	197	379	71,1%	533	7,4%
OIB	320	559	879	97,9%	4	15	19	2,1%	898	12,4%
OIL	82	115	197	99,0%	1	1	2	1,0%	199	2,7%
OLAF	7	19	26	96,3%	1	0	1	3,7%	27	0,4%
OP	9	6	15	93,8%	0	1	1	6,3%	16	0,2%
PMO	121	302	423	100,0%	0	0	0	0,0%	423	5,8%
REGIO	24	58	82	94,3%	3	2	5	5,7%	87	1,2%
RTD	54	122	176	46,4%	92	111	203	53,6%	379	5,2%
SANTE	13	49	62	67,4%	12	18	30	32,6%	92	1,3%
SCIC	27	31	58	100,0%	0	0	0	0,0%	58	0,8%
SG	27	50	77	72,0%	14	16	30	28,0%	107	1,5%
SJ	1	16	17	65,4%	3	6	9	34,6%	26	0,4%
TAXUD	2	6	8	44,4%	5	5	10	55,6%	18	0,2%
TF50	0	2	2	100,0%	0	0	0	0,0%	2	0,0%
TRADE	7	25	32	82,1%	2	5	7	17,9%	39	0,5%
<b>Total</b>	<b>1 389</b>	<b>2 912</b>	<b>4 301</b>	<b>59,4%</b>	<b>1 461</b>	<b>1 476</b>	<b>2 937</b>	<b>40,6%</b>	<b>7 238</b>	<b>100,0%</b>

## Persunal kuntrattwali 3a

Tabella 14a - 3a persunal kuntrattwali skont l-FG, il-generu u d-DĠ fl-2017 fil-Kummissjoni

	FGI			FGII			FGIII			FGIV			Total	%
	M	F	TOTAL	M	F	TOTAL	M	F	TOTAL	M	F	TOTAL		
AGRI	6	7	13	0	0	0	0	0	0	2	1	3	16	0,5%
BUDG	6	14	20	0	0	0	0	0	0	0	0	0	20	0,6%
Cdp-OSP	0	0	0	0	0	0	0	0	0	0	0	0	0	0,0%
CNECT	14	5	19	0	0	0	0	0	0	0	0	0	19	0,6%
COMM	31	7	38	33	138	171	24	59	83	11	31	42	334	10,4%
COMP	8	2	10	0	0	0	0	0	0	0	0	0	10	0,3%
DEVCO	5	12	17	0	0	0	28	15	43	308	264	572	632	19,7%
DGT	9	4	13	0	0	0	0	0	0	0	0	0	13	0,4%
DIGIT	2	5	7	0	0	0	0	0	0	0	0	0	7	0,2%
EAC	13	1	14	0	0	0	0	0	0	0	0	0	14	0,4%
ECFIN	3	2	5	0	0	0	0	0	0	0	0	0	5	0,2%
ECHO	1	5	6	0	0	0	0	0	0	0	0	0	6	0,2%
EMPL	7	16	23	0	0	0	0	0	0	0	0	0	23	0,7%
ENER	5	9	14	0	0	0	0	0	0	0	0	0	14	0,4%
ENV	3	3	6	0	0	0	0	0	0	0	0	0	6	0,2%
EPSO	2	0	2	5	15	20	0	2	2	0	1	1	25	0,8%
ESTAT	4	5	9	0	0	0	0	0	0	0	0	0	9	0,3%
FISMA	2	4	6	0	0	0	0	0	0	0	0	0	6	0,2%
FPI	0	2	2	0	0	0	2	5	7	19	21	40	49	1,5%
GROW	6	11	17	0	0	0	0	0	0	0	0	0	17	0,5%
HOME	0	1	1	0	0	0	0	0	0	0	0	0	1	0,0%
HR	28	16	44	0	0	0	0	0	0	0	0	0	44	1,4%
JRC	53	8	61	0	0	0	0	0	0	0	0	0	61	1,9%
JUST	5	2	7	0	0	0	0	0	0	0	0	0	7	0,2%
MARE	3	12	15	0	0	0	0	0	0	5	1	6	21	0,7%
MOVE	4	7	11	0	0	0	0	0	0	0	0	0	11	0,3%
NEAR	7	9	16	0	0	0	14	6	20	150	131	281	317	9,9%
OIB	138	49	187	74	449	523	33	36	69	3	14	17	796	24,8%
OIL	42	16	58	23	93	116	14	10	24	1	1	2	200	6,2%
OLAF	8	2	10	0	0	0	0	0	0	0	0	0	10	0,3%
PMO	35	13	48	52	234	286	34	41	75	0	0	0	409	12,7%
REGIO	6	5	11	0	0	0	0	0	0	0	0	0	11	0,3%
RTD	22	7	29	0	0	0	0	0	0	0	1	1	30	0,9%
SANTE	3	5	8	0	0	0	0	0	0	0	0	0	8	0,2%
SCIC	19	7	26	0	0	0	0	0	0	0	0	0	26	0,8%
SG	10	8	18	0	0	0	0	0	0	0	0	0	18	0,6%
TAXUD	1	1	2	0	0	0	0	0	0	0	0	0	2	0,1%
TRADE	5	4	9	0	2	2	0	0	0	2	2	4	15	0,5%
<b>TOTAL</b>	<b>516</b>	<b>286</b>	<b>802</b>	<b>187</b>	<b>931</b>	<b>1 118</b>	<b>149</b>	<b>174</b>	<b>323</b>	<b>501</b>	<b>468</b>	<b>969</b>	<b>3 212</b>	<b>100,0%</b>

**Tabella 14b - 3a persunal kuntrattwali skont l-FG, il-ġeneru u d-DĠ fl-2018 fil-Kummissjoni**

	FGI			FGII			FGIII			FGIV			Total	%
	M	F	TOTAL	M	F	TOTAL	M	F	TOTAL	M	F	TOTAL		
AGRI	3	5	8	0	0	0	0	0	0	1	1	2	10	0,3%
BUDG	5	12	17	0	0	0	0	0	0	0	0	0	17	0,5%
CNECT	7	4	11	0	0	0	0	0	0	0	1	1	12	0,4%
COMM	31	4	35	31	143	174	25	65	90	14	32	46	345	10,4%
COMP	6	2	8	0	0	0	0	0	0	0	0	0	8	0,2%
DEVCO	3	10	13	0	1	1	29	13	42	332	304	636	692	20,8%
DGT	5	3	8	0	0	0	0	0	0	0	0	0	8	0,2%
DIGIT	1	3	4	0	0	0	0	0	0	0	0	0	4	0,1%
EAC	12	1	13	0	0	0	0	0	0	0	0	0	13	0,4%
ECFIN	1	1	2	0	0	0	0	0	0	0	0	0	2	0,1%
ECHO	1	5	6	0	0	0	0	0	0	0	0	0	6	0,2%
EMPL	4	14	18	0	0	0	0	0	0	0	0	0	18	0,5%
ENER	5	8	13	0	0	0	0	0	0	0	0	0	13	0,4%
ENV	1	0	1	0	0	0	0	0	0	0	0	0	1	0,0%
EPSO	2	0	2	5	16	21	0	2	2	0	1	1	26	0,8%
ESTAT	3	4	7	0	0	0	0	0	0	0	0	0	7	0,2%
FISMA	0	3	3	0	0	0	0	0	0	0	0	0	3	0,1%
FPI	0	2	2	0	0	0	2	3	5	25	22	47	54	1,6%
GROW	1	9	10	0	0	0	0	0	0	0	0	0	10	0,3%
HOME	0	0	0	0	0	0	0	0	0	0	0	0	0	0,0%
HR	28	24	52	0	0	0	0	0	0	0	0	0	52	1,6%
JRC	53	7	60	0	0	0	0	0	0	0	0	0	60	1,8%
JUST	1	1	2	0	0	0	0	0	0	0	0	0	2	0,1%
MARE	3	12	15	0	0	0	0	0	0	5	0	5	20	0,6%
MOVE	3	7	10	0	0	0	0	0	0	0	0	0	10	0,3%
NEAR	4	8	12	0	0	0	13	7	20	152	131	283	315	9,5%
OIB	211	67	278	73	458	531	36	34	70	4	15	19	898	27,1%
OIL	43	14	57	24	91	115	15	10	25	1	1	2	199	6,0%
OLAF	4	3	7	0	0	0	0	0	0	0	0	0	7	0,2%
PMO	32	13	45	53	247	300	36	42	78	0	0	0	423	12,7%
REGIO	4	4	8	0	0	0	0	0	0	0	0	0	8	0,2%
RTD	11	6	17	0	0	0	0	0	0	0	0	0	17	0,5%
SANTE	1	5	6	0	0	0	0	0	0	0	0	0	6	0,2%
SCIC	17	7	24	0	0	0	0	0	0	0	0	0	24	0,7%
SG	10	8	18	0	0	0	0	0	0	0	0	0	18	0,5%
TAXUD	1	0	1	0	0	0	0	0	0	0	0	0	1	0,0%
TRADE	2	3	5	0	2	2	0	0	0	2	1	3	10	0,3%
CdP-OSP	0	0	0	0	0	0	0	0	0	0	0	0	0	0,0%
<b>TOTAL</b>	<b>519</b>	<b>279</b>	<b>798</b>	<b>186</b>	<b>958</b>	<b>1 144</b>	<b>156</b>	<b>176</b>	<b>332</b>	<b>536</b>	<b>509</b>	<b>1 045</b>	<b>3 319</b>	<b>100,0%</b>

## Persunal kuntrattwali 3b

Tabella 15a - 3b persunal kuntrattwali skont l-FG, il-generu u d-DĠ fl-2017 fil-Kummissjoni

	FGII			FGIII			FGIV			Total	%
	M	F	TOTAL	M	F	TOTAL	M	F	TOTAL		
AGRI	3	16	19	6	10	16	18	28	46	81	2,0%
BUDG	0	13	13	9	7	16	1	5	6	35	0,9%
CdP-OSP	0	10	10	0	0	0	0	0	0	10	0,3%
CLIMA	2	12	14	1	1	2	7	2	9	25	0,6%
CNECT	4	36	40	36	51	87	25	33	58	185	4,7%
COMM	5	7	12	2	6	8	0	0	0	20	0,5%
COMP	3	10	13	9	20	29	4	5	9	51	1,3%
DEVCO	8	57	65	21	64	85	55	86	141	291	7,4%
DGT	16	46	62	1	1	2	24	45	69	133	3,4%
DIGIT	0	12	12	9	6	15	24	12	36	63	1,6%
EAC	2	14	16	7	13	20	5	7	12	48	1,2%
ECFIN	2	3	5	2	5	7	7	3	10	22	0,6%
ECHO	8	20	28	20	34	54	12	14	26	108	2,7%
EMPL	7	29	36	18	53	71	9	16	25	132	3,3%
ENER	3	13	16	7	11	18	5	7	12	46	1,2%
ENV	4	23	27	1	3	4	7	10	17	48	1,2%
EPSC	0	3	3	0	0	0	3	2	5	8	0,2%
ESTAT	1	22	23	11	8	19	17	16	33	75	1,9%
FISMA	1	1	2	5	1	6	1	0	1	9	0,2%
FPI	0	6	6	2	18	20	4	6	10	36	0,9%
GROW	5	28	33	19	22	41	17	15	32	106	2,7%
HOME	1	14	15	8	19	27	4	7	11	53	1,3%
HR	18	58	76	12	21	33	3	9	12	121	3,1%
IAS	0	8	8	0	1	1	1	1	2	11	0,3%
JRC	31	141	172	26	34	60	494	337	831	1 063	26,9%
JUST	2	16	18	4	12	16	10	5	15	49	1,2%
MARE	0	6	6	3	9	12	9	10	19	37	0,9%
MOVE	1	22	23	12	14	26	5	5	10	59	1,5%
NEAR	10	26	36	24	57	81	33	64	97	214	5,4%
OLAF	0	11	11	2	5	7	5	0	5	23	0,6%
OP	3	2	5	4	4	8	0	1	1	14	0,4%
REGIO	8	26	34	18	39	57	5	3	8	99	2,5%
RTD	17	73	90	39	65	104	97	104	201	395	10,0%
SANTE	5	39	44	6	9	15	10	20	30	89	2,3%
SCIC	5	22	27	0	0	0	0	0	0	27	0,7%
SG	8	26	34	9	19	28	15	13	28	90	2,3%
SJ	0	16	16	1	2	3	3	5	8	27	0,7%
TAXUD	1	2	3	2	2	4	3	5	8	15	0,4%
TF50	0	1	1	0	2	2	0	0	0	3	0,1%
TRADE	1	15	16	5	7	12	1	3	4	32	0,8%
<b>TOTAL</b>	<b>185</b>	<b>905</b>	<b>1 090</b>	<b>361</b>	<b>655</b>	<b>1 016</b>	<b>943</b>	<b>904</b>	<b>1 847</b>	<b>3 953</b>	<b>100,0 %</b>

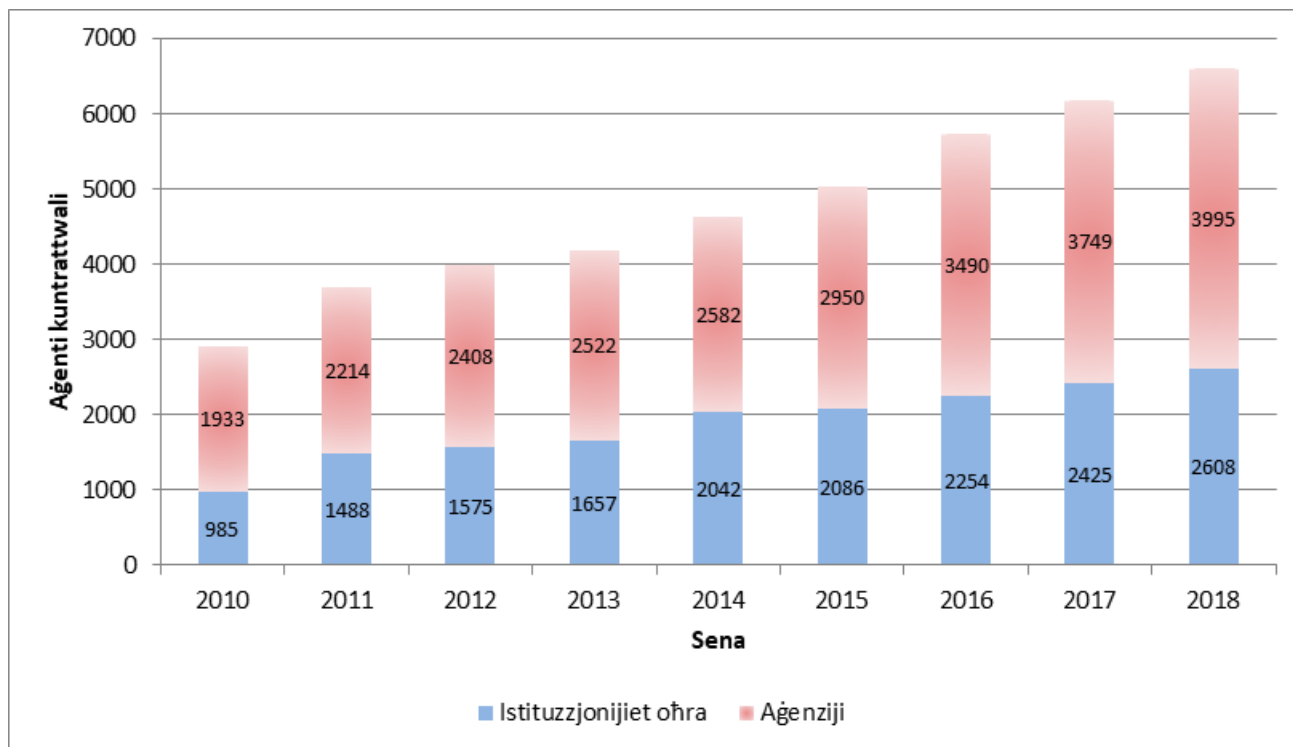
**Tabella 15b - 3b persunal kuntrattwali skont l-FG, il-ġeneru u d-DĠ fl-2018 fil-Kummissjoni**

	FGII			FGIII			FGIV			Total	%
	M	F	TOTAL	M	F	TOTAL	M	F	TOTAL		
AGRI	2	14	16	3	8	11	18	26	44	71	1,8%
BUDG	2	8	10	6	12	18	3	7	10	38	1,0%
CLIMA	2	11	13	1	1	2	6	3	9	24	0,6%
CNECT	5	33	38	30	60	90	24	34	58	186	4,7%
COMM	6	7	13	5	6	11	0	0	0	24	0,6%
COMP	1	12	13	9	23	32	4	3	7	52	1,3%
DEVCO	12	57	69	25	66	91	60	101	161	321	8,2%
DGT	15	42	57	2	0	2	31	49	80	139	3,5%
DIGIT	2	12	14	4	7	11	23	15	38	63	1,6%
EAC	1	12	13	4	14	18	4	8	12	43	1,1%
ECFIN	2	4	6	4	3	7	3	5	8	21	0,5%
ECHO	5	21	26	21	34	55	11	22	33	114	2,9%
EMPL	6	24	30	22	41	63	7	17	24	117	3,0%
ENER	3	12	15	7	13	20	4	6	10	45	1,1%
ENV	2	25	27	1	6	7	6	12	18	52	1,3%
EPSC	0	2	2	1	1	2	3	1	4	8	0,2%
ESTAT	2	22	24	11	6	17	12	22	34	75	1,9%
FISMA	1	2	3	5	5	10	0	0	0	13	0,3%
FPI	1	6	7	4	20	24	6	7	13	44	1,1%
GROW	3	21	24	23	30	53	14	10	24	101	2,6%
HOME	2	7	9	8	20	28	2	6	8	45	1,1%
HR	18	77	95	17	30	47	6	13	19	161	4,1%
IAS	1	7	8	0	0	0	1	5	6	14	0,4%
JRC	26	94	120	23	31	54	500	345	845	1 019	26,0%
JUST	0	16	16	3	14	17	6	5	11	44	1,1%
MARE	1	6	7	3	19	22	7	9	16	45	1,1%
MOVE	1	22	23	8	11	19	4	7	11	53	1,4%
NEAR	6	27	33	29	60	89	30	66	96	218	5,6%
OLAF	0	9	9	3	7	10	1	0	1	20	0,5%
OP	3	1	4	6	5	11	0	1	1	16	0,4%
REGIO	2	15	17	18	39	57	3	2	5	79	2,0%
RTD	12	52	64	31	64	95	92	111	203	362	9,2%
SANTE	6	34	40	6	10	16	12	18	30	86	2,2%
SCIC	9	24	33	1	0	1	0	0	0	34	0,9%
SG	8	20	28	9	22	31	14	16	30	89	2,3%
SJ	0	14	14	1	2	3	3	6	9	26	0,7%
TAXUD	0	4	4	1	2	3	5	5	10	17	0,4%
TF50	0	1	1	0	1	1	0	0	0	2	0,1%
TRADE	0	14	14	5	6	11	0	4	4	29	0,7%
CdP-OSP	0	9	9	0	0	0	0	0	0	9	0,2%
<b>TOTAL</b>	<b>168</b>	<b>800</b>	<b>968</b>	<b>360</b>	<b>699</b>	<b>1059</b>	<b>925</b>	<b>967</b>	<b>1 892</b>	<b>3 919</b>	<b>100,0%</b>

#### 4. DISTRIBUZZJONI TAL-PERSUNAL KUNTRATTWALI BEJN ISTITUZZJONIJIET, AĠENZJI U IMPRIŻI KONĠUNTI/EIT OHRAJN

L-għadd ta' aġenti kuntrattwali li jaħdmu għall-istituzzjonijiet l-oħra żdied b'7,59 % mill-2016 għall-2017 u b'7,55 % mill-2017 għall-2018. Xejra simili tista' tigi osservata għall-aġenziji, b'żieda ta' 7,42 % u 6,56 % rispettivament.

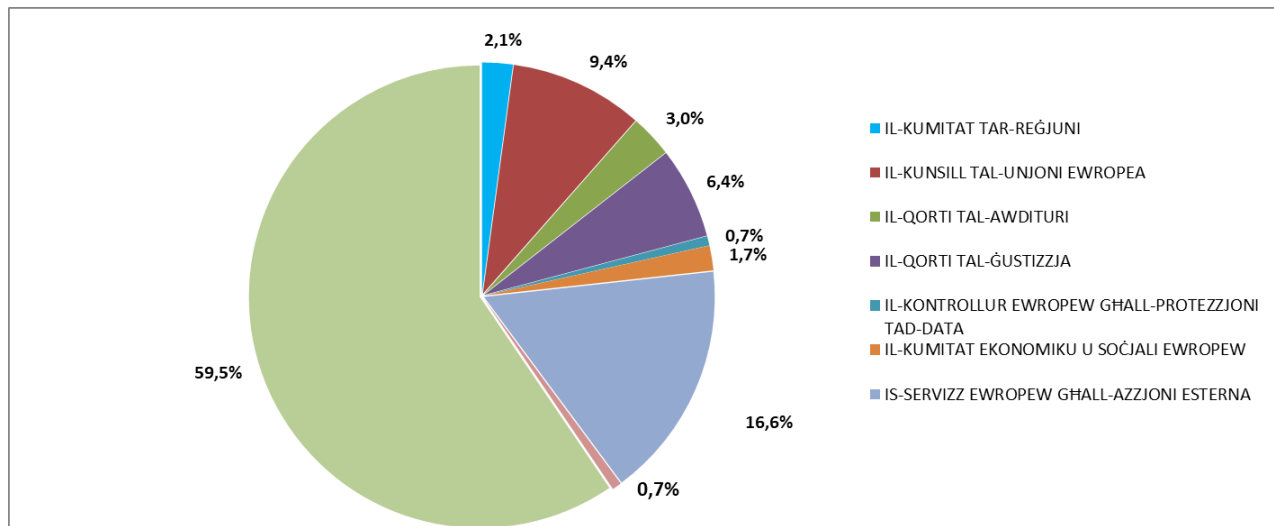
**Tabella 16 - Tendenzi fid-distribuzzjoni tal-persunal kuntrattwali bejn istituzzjonijiet u aġenziji oħra**



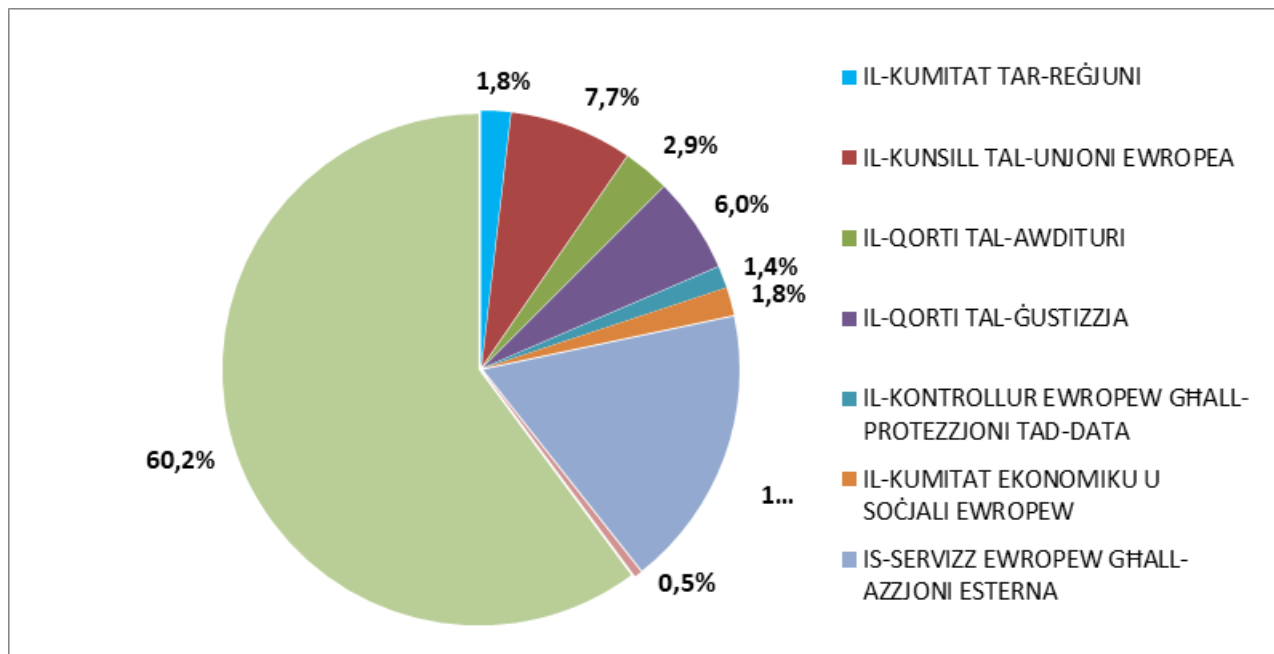
#### 4.1 Distribuzzjoni tal-persunal kuntrattwali bejn l-istituzzjonijiet l-oħra

It-tabelli li ġejjin juru d-distribuzzjoni tal-agenti kuntrattwali fl-istituzzjonijiet għajr il-Kummissjoni.

**Tabella 17a** Distribuzzjoni tal-persunal kuntrattwali bejn l-istituzzjonijiet l-oħra fl-2017



**Tabella 17b** Distribuzzjoni tal-persunal kuntrattwali bejn l-istituzzjonijiet l-oħra fl-2018



#### 4.2 Distribuzzjoni skont il-ġeneru u skont il-grupp ta' funzjonijiet fl-istituzzjonijiet l-oħra

Tabella 18a - Il-ġeneru u l-grupp ta' funzjonijiet fl-2017

	FGI			FGII			FGIII			FGIV			Total
	F	M	Total	F	M	Total	F	M	Total	F	M	Total	
IL-KUMITAT TAR-REĠJUNI	8	13	21	7	2	9	4	4	8	6	8	14	52
IL-KUNSILL TAL-UNJONI EWROPEA	23	107	130	21	14	35	8	4	12	35	15	50	227
IL-QORTI TAL-AWDITURI	5	40	45	6	0	6	6	4	10	7	4	11	72
IL-QORTI TAL-ĠUSTIZZJA	4	75	79	10	11	21	30	11	41	12	2	14	155
IL-KONTROLLUR EWROPEW GĦALL-PROTEZZJONI TAD-DATA	0	1	1	3	0	3	4	2	6	5	1	6	16
IL-KUMITAT EKONOMIKU U SOĠJALI EWROPEW	7	13	20	13	2	15	1	1	2	4	1	5	42
IS-SERVIZZ EWROPEW GĦALL-AZZJONI ESTERNA	14	16	30	126	11	137	57	60	117	43	75	118	402
L-OMBUDSMAN EWROPEW	1	2	3	5	1	6	0	1	1	5	1	6	16
IL-PARLAMENT EWROPEW	220	713	933	129	23	152	99	76	175	107	76	183	1443
<b>Total</b>	<b>282</b>	<b>980</b>	<b>1262</b>	<b>320</b>	<b>64</b>	<b>384</b>	<b>209</b>	<b>163</b>	<b>372</b>	<b>224</b>	<b>183</b>	<b>407</b>	<b>2425</b>

Tabella 18b – Il-ġeneru u l-grupp ta' funzjonijiet fl-2018

	FGI			FGII			FGIII			FGIV			Total
	M	F	Total	M	F	Total	M	F	Total	M	F	Total	
IL-KUMITAT TAR-REĠJUNI	15	8	23	1	4	5	2	5	7	7	6	13	48
IL-KUNSILL TAL-UNJONI EWROPEA	110	23	133	11	16	27	0	8	8	12	22	34	202
IL-QORTI TAL-AWDITURI	40	5	45	1	1	2	3	10	13	6	10	16	76
IL-QORTI TAL-ĠUSTIZZJA	80	4	84	10	10	20	10	28	38	2	13	15	157
IL-KONTROLLUR EWROPEW GĦALL-PROTEZZJONI TAD-DATA	0	0	0	2	5	7	5	8	13	3	13	16	36
IL-KUMITAT EKONOMIKU U SOĠJALI EWROPEW	13	7	20	1	11	12	4	3	7	3	4	7	46
IS-SERVIZZ EWROPEW GĦALL-AZZJONI ESTERNA	17	15	32	10	127	137	73	57	130	96	67	163	462
L-OMBUDSMAN EWROPEW	2	1	3	1	3	4	0	0	0	1	4	5	12
IL-PARLAMENT EWROPEW	712	230	942	21	117	138	82	151	233	95	161	256	1569
<b>Total</b>	<b>989</b>	<b>293</b>	<b>1282</b>	<b>58</b>	<b>294</b>	<b>352</b>	<b>179</b>	<b>270</b>	<b>449</b>	<b>225</b>	<b>300</b>	<b>525</b>	<b>2608</b>

#### 4.3 Distribuzzjoni skont in-nazzjonalità fl-istituzzjonijiet l-oħra

**Tabella 19a – Nazzjonalitajiet fl-2017**

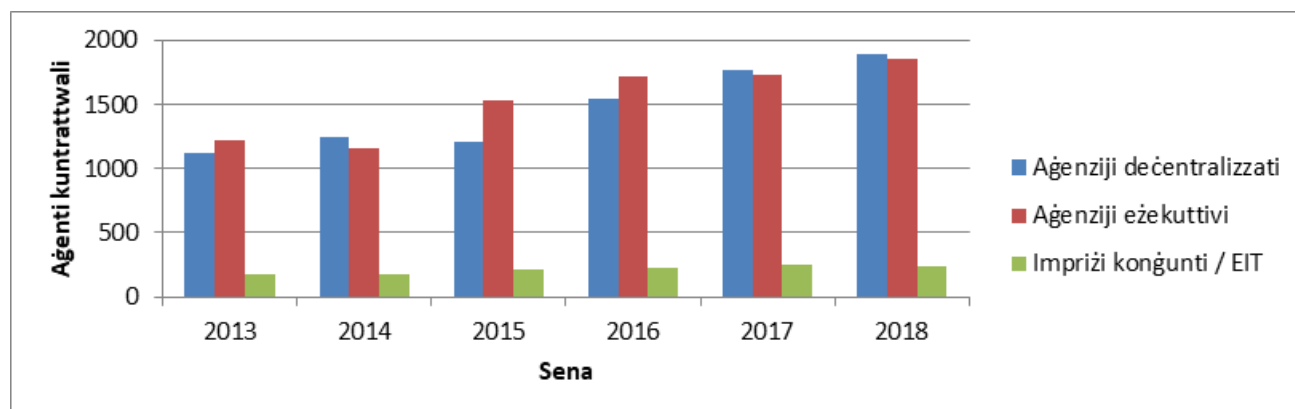
	AT	BE	BG	CY	CZ	DE	DK	EE	EL	ES	FI	FR	HR	HU	IE	IT	LT	LU	LV	MT	NL	PL	PT	RO	SE	SI	SK	UK	Ohrajn	Total
IL-KUMITAT TAR-REĠJUNI	0	13	1	1	2	1	0	1	3	6	0	6	2	0	0	5	0	0	0	0	1	3	1	1	0	1	0	3	1	52
IL-KUNSILL TAL-UNJONI EWROPEA	2	73	2	0	3	3	3	1	8	24	1	16	4	4	3	38	1	1	1	3	1	10	8	7	2	1	3	4	0	227
IL-QORTI TAL-AWDITURI	2	2	1	1	0	2	0	1	7	2	0	21	0	1	1	6	2	5	0	0	0	1	10	2	0	2	0	0	3	72
IL-QORTI TAL-ĠUSTIZZJA	0	12	1	0	3	5	1	1	8	3	4	48	3	3	0	22	1	5	1	1	2	4	11	3	1	1	4	4	3	155
IL-KONTROLLUR EWROPEW GHALL-PROTEZZJONI TAD-DATA	0	5	0	0	0	1	0	0	1	1	0	2	0	0	0	3	0	0	0	0	0	0	1	0	0	0	0	0	2	16
IL-KUMITAT EKONOMIKU U SOĊJALI EWROPEW	0	10	0	1	0	1	0	0	5	8	0	1	1	0	0	9	0	0	0	0	0	1	3	2	0	0	0	0	0	42
IS-SERVIZZ EWROPEW GHALL-AZZJONI ESTERNA	6	74	10	0	2	13	0	1	9	29	3	66	1	1	5	45	2	0	1	0	3	12	19	20	1	0	5	10	64	402
L-OMBUDSMAN EWROPEW	0	4	1	0	0	0	0	0	1	1	0	3	0	0	0	1	1	0	0	0	0	2	0	1	0	1	0	0	0	16
IL-PARLAMENT EWROPEW	8	392	19	4	6	24	3	6	69	99	4	337	9	15	11	159	6	9	5	4	8	33	62	105	4	11	13	16	2	1443
<b>Total</b>	<b>18</b>	<b>585</b>	<b>35</b>	<b>7</b>	<b>16</b>	<b>50</b>	<b>7</b>	<b>11</b>	<b>111</b>	<b>173</b>	<b>12</b>	<b>500</b>	<b>20</b>	<b>24</b>	<b>20</b>	<b>288</b>	<b>13</b>	<b>20</b>	<b>8</b>	<b>8</b>	<b>15</b>	<b>66</b>	<b>115</b>	<b>141</b>	<b>8</b>	<b>17</b>	<b>25</b>	<b>37</b>	<b>75</b>	<b>2425</b>

**Tabella 19b – Nazzjonalitajiet fl-2018**

	A T	BE	B G	C Y	C Z	D E	D K	E E	ES	FI	FR	U K	EL	H R	H U	IE	IT	LT	L U	L V	M T	N L	P L	PT	RO	S E	SI	S K	Ohrajn	Tota l	
IL-KUMITAT TAR-REĠJUNI	0	13	1	1	1	1	0	0	6	0	7	3	3	0	0	2	4	0	0	0	0	1	2	1	1	0	0	0	0	1	48
IL-KUNSILL TAL-UNJONI EWROPEA	1	76	3	0	2	3	0	1	19	1	13	5	5	2	3	1	35	0	1	0	2	1	9	5	9	2	0	3	0	202	
IL-QORTI TAL-AWDITURI	1	4	2	1	1	4	0	1	2	0	21	0	7	1	1	0	6	1	4	1	0	0	1	10	2	0	3	0	2	76	
IL-QORTI TAL-ĠUSTIZZJA	0	10	3	1	2	7	2	0	3	3	47	3	7	1	3	0	18	2	6	1	1	2	1	11	6	2	3	2	1	157	
IL-KONTROLLUR EWROPEW GHALL-PROTEZZJONI TAD-DATA	0	11	0	0	0	2	0	0	2	0	4	0	4	0	0	0	7	0	0	0	0	0	1	1	2	0	0	0	2	36	
IL-KUMITAT EKONOMIKU U SOĊJALI EWROPEW	0	13	0	0	0	1	0	1	7	0	1	0	2	0	1	0	11	0	0	0	1	1	1	4	2	0	0	0	0	46	
IS-SERVIZZ EWROPEW GHALL-AZZJONI ESTERNA	9	99	11	4	5	22	0	2	34	4	75	8	10	4	5	5	64	4	1	3	0	5	1	17	25	1	1	5	29	462	
L-OMBUDSMAN EWROPEW	0	2	0	0	0	1	0	0	1	0	3	0	1	0	0	0	1	1	0	0	0	0	2	0	0	0	0	0	0	12	
IL-PARLAMENT EWROPEW	12	398	27	4	9	26	7	5	125	10	333	16	81	13	23	8	175	10	10	7	5	10	4	65	116	9	3	1	0	1569	
<b>Total</b>	<b>23</b>	<b>626</b>	<b>47</b>	<b>1</b>	<b>0</b>	<b>67</b>	<b>9</b>	<b>0</b>	<b>99</b>	<b>8</b>	<b>338</b>	<b>35</b>	<b>0</b>	<b>21</b>	<b>36</b>	<b>6</b>	<b>188</b>	<b>8</b>	<b>22</b>	<b>2</b>	<b>9</b>	<b>20</b>	<b>8</b>	<b>44</b>	<b>33</b>	<b>4</b>	<b>0</b>	<b>1</b>	<b>35</b>	<b>2608</b>	

#### 4.4 Distribuzzjoni tal-persunal kuntrattwali fl-aġenziji u l-imprizi kongunti/l-EIT

Tabella 20 - Distribuzzjoni tal-persunal kuntrattwali skont it-tip tal-aġenzija fl-2013 - l-2018



Fl-2017, 46,2 % tal-persunal kuntrattwali kien impjegat f' aġenziji eżekuttivi, 47,2 % f' aġenziji deċentralizzati, u 6,6 % f' imprizi kongunti u l-Istitut Ewropew tat-Teknoloġija tal-informazzjoni (EIT). Distribuzzjoni simili hija osservata fl-2018, meta 46,5 % tal-persunal kuntrattwali kien impjegat mill-aġenziji eżekuttivi, 47,4 % mill-aġenziji deċentralizzati u 6,1 % kien impjegat minn imprizi kongunti u l-EIT.

#### 4.5 Distribuzzjoni skont il-generu u l-grupp ta' funzjonijiet fl-aġenziji u l-imprizi kongunti / l-EIT

Id-distribuzzjoni skont il-grupp ta' funzjonijiet hija relattivament uniformi bejn l-aġenziji deċentralizzati u dawk eżekuttivi. *Data* ddettaljata għall-2017 u l-2018 hija kif ġej:

Tabella 21a - Distribuzzjoni skont il-grupp ta' funzjonijiet fl-2017

	GFI		GFII		GFIII		GFIV		TOTAL	
Aġenziji deċentralizzati	37	68,5%	320	43,0%	682	47,7%	729	47,9%	1768	47,2%
Imprizi kongunti / EIT	0	0,0%	30	4,0%	99	6,9%	120	7,9%	249	6,6%
Aġenziji eżekuttivi	17	31,5%	394	53,0%	649	45,4%	672	44,2%	1732	46,2%

Tabella 21b - Distribuzzjoni skont il-grupp ta' funzjonijiet fl-2018

	GFI		GFII		GFIII		GFIV		TOTAL	
Aġenziji deċentralizzati	42	73,7%	292	41,5%	743	48,3%	818	48,2%	1895	47,4%
Imprizi kongunti / EIT	0	0,0%	29	4,1%	92	6,0%	123	7,3%	244	6,1%
Aġenziji eżekuttivi	15	26,3%	382	54,3%	704	45,7%	755	44,5%	1856	46,5%

**Tabella 22a - Distribuzzjoni skont il-grupp ta' funzjonijiet ghal kull agenzija jew impriza kongunta/EIT fl-2017**

			FGI		Total FGI	FGII		Total FGII	FGIII		Total FGIII	FGIV		Total FGIV	Total Kumplessiv
			F	M		F	M		F	M		F	M		
<b>Aġenziji deċentralizzati</b>			<b>4</b>	<b>33</b>	<b>37</b>	<b>262</b>	<b>58</b>	<b>320</b>	<b>462</b>	<b>217</b>	<b>682</b>	<b>384</b>	<b>345</b>	<b>729</b>	<b>1768</b>
ACER	Ljubljana, SI	AĠENZJA GHALL-KOOPERAZZJONI TAR-REGOLATURI TAL-ENERĠIJA	0	0	0	3	0	3	1	0	1	3	14	17	21
Eu-LISA	Tallinn, EE; Strasburgu (FR)	AĠENZJA GHAT-TMEXXIJA OPERATTIVA TA' SISTEMI TAL-IT FUQ SKALA KBIRA FL-ISPAZZJU TA' LIBERTÀ, SIGURTÀ U ĠUSTIZZJA	0	0	0	0	0	0	1	3	4	9	18	27	31
EFCA	Vigo, ES	AĠENZJA EWROPEA GHALL-KONTROLL TAS-SAJD	0	0	0	1	0	1	4	1	5	1	0	1	7
CPVO	Angers, FR	UFFIĊĊJU KOMUNITARJU TAL-VARJETAJIET TAL-PIANTI	0	0	0	0	0	0	1	1	2	0	4	4	6
EU-OSHA	Bilbao, ES	AĠENZJA EWROPEA GHAS-SIGURTÀ U S-SAHHA FUQ IL-POST TAX-XOGHOL	0	0	0	8	1	9	11	2	13	2	2	4	26
EASO	Valletta, MT	UFFIĊĊJU EWROPEW TA' APPOĠĠ FIL-QASAM TAL-ASIL	0	1	1	1	1	2	22	17	39	13	12	25	67
EASA	Cologne, DE	AĠENZJA TAS-SIKUREZZA TAL-AVIAZZJONI TAL-UNJONI EWROPEA	0	0	0	0	0	0	32	20	52	9	16	25	77
EBA	Londra, ir-Renju Unit	AWTORITÀ BANKARJA EWROPEA	0	0	0	0	0	0	11	2	13	14	12	26	39
FRONTEX	Varsavia, PL	AĠENZJA EWROPEA GHALL-GWARDJA TAL-FRONTIERA U TAL-KOSTA	0	13	13	2	2	4	77	8	85	28	20	48	150
ECDC	Stokkolma, SE	ĊENTRU EWROPEW GHALL-PREVENZJONI U L-KONTROLL TAL-MARD	0	2	2	11	1	12	31	6	37	33	13	46	97
CEDEFOP	Tessaloniki, EL	ĊENTRU EWROPEW GHALL-IŻVILUPP TA' TAHRIG VOKAZZJONALI	0	4	4	11	1	12	2	3	5	3	1	4	25
ECHA	Helsinki, FI	AĠENZJA EWROPEA GHAS-SUSTANZI KIMICI	0	0	0	27	6	33	32	30	62	11	13	24	119
EEA	Copenhagen, DK	AĠENZJA EWROPEA GHALL-AMBJENT	0	0	0	9	0	9	8	4	12	23	20	43	64
EFSA	Parma, IT	AWTORITÀ EWROPEA DWAR IS-SIGURTÀ FL-IKEL	1	0	1	19	5	24	1	3	4	53	32	85	114
EUROFUND	Dublin, IE	FONDAZZJONI EWROPEA GHAT-TITJIB TAL-KONDIZZJONIJET TAL-HAJJA U TAX-XOGHOL	1	1	2	0	1	1	2	1	3	1	2	3	9
GSA	Praga, CZ	AWTORITÀ TA' VIGILANZA TAL-GNSS EWROPEA	0	0	0	3	0	3	6	2	8	18	22	40	51
EIGE	Vilnius, LT	ISTITUT EWROPEW GHALL-UGWALJANZA BEIN IS-SESSI	0	0	0	2	0	2	6	3	9	3	3	6	17
EIOPA	Frankfurt a.M., DE	AWTORITÀ EWROPEA TAL-ASSIGURAZZJONI U L-PENSIJONIJET TAX-XOGHOL	0	0	0	9	2	11	12	1	13	4	6	10	34
EMSA	Lisbona, PT	AĠENZJA EWROPEA GHAS-SIGURTÀ MARITTIMA	0	2	2	10	1	11	2	1	3	5	7	12	28
EMA	Londra, ir-Renju Unit	AĠENZJA EWROPEA GHALL-MEDIĊINI	0	0	0	67	8	75	11	5	19	39	17	56	150
EMCDDA	Lisbona, PT	ĊENTRU EWROPEW GHALL-MONITORAĠĠ TAD-DROGA U D-DIPENDENZA FUQ ID-DROGA	0	3	3	12	1	13	6	3	9	3	1	4	29
EUROPOL	The Hague, NL	UFFIĊĊJU EWROPEW TAL-PULIZIJA	0	0	0	24	10	34	52	42	94	11	18	29	157
ESMA	Parigi, FR	AWTORITÀ EWROPEA TAT-TITOLI U S-SWIEQ	0	0	0	1	0	1	19	3	22	14	14	28	51
ETF	Turin, IT	FONDAZZJONI EWROPEA GHAT-TAHRIG	0	0	0	6	2	8	21	2	23	6	3	9	40
EUROJUST	The Hague, NL	UNITÀ TAL-UNJONI EWROPEA GHALL-KOOPERAZZJONI FIL-ĠUSTIZZJA KRIMINALI	0	0	0	8	4	12	4	4	8	4	0	4	24
FRA	Vjenna, AT	AĠENZJA TAL-UNJONI EWROPEA GHAD-DRITTIJET FUNDAMENTALI	0	0	0	4	1	5	6	5	11	9	5	14	30
CEPOL	Budapest, HU	AĠENZJA TAL-UNJONI EWROPEA GHAT-TAHRIG FL-INFURZAR TAL-LIĠI	0	0	0	4	6	10	3	0	3	1	2	3	16
ENISA	Heraklion, EL	AĠENZJA TAL-UNJONI EWROPEA DWAR IS-SIGURTÀ TAN-NETWERKS U L-INFORMAZZJONI	0	1	1	0	0	0	5	6	11	10	6	16	28
ERA	Valenciennes, FR	AĠENZJA TAL-UNJONI EWROPEA GHALL-FERROVIJI	2	1	3	6	0	6	6	3	9	4	11	15	33
EUIPO	Alicante, ES	UFFIĊĊJU TAL-PROPRJETÀ INTELLETTWALI TAL-UNJONI EWROPEA	0	5	5	10	2	12	67	33	100	40	44	84	201
BEREC	Riga, LV	UFFIĊĊJU TAL-KORP TA' REGOLATURI EWROPEJ TAL-KOMUNIKAZZJONIJET ELETRONICI	0	0	0	0	1	1	0	0	0	4	4	8	9
CdT	Lussemburgu, LU	ĊENTRU TAT-TRADUZZJONI GHALL-KORPI TAL-UNJONI EWROPEA	0	0	0	4	2	6	0	3	3	6	3	9	18
<b>Imprizi kongunti u I-EIT</b>			<b>0</b>	<b>0</b>	<b>0</b>	<b>26</b>	<b>4</b>	<b>30</b>	<b>76</b>	<b>23</b>	<b>99</b>	<b>44</b>	<b>76</b>	<b>120</b>	<b>249</b>
BBI	Brussell, BE	IMPRIZA KONGUNTA DWAR L-INDUSTRIJI B'BAZI BIJOLGIKA	0	0	0	0	0	0	2	3	5	1	1	2	7
Clean Sky	Brussell, BE	IMPRIZA KONGUNTA "CLEAN SKY"	0	0	0	2	1	3	0	2	2	1	0	1	6
ECSEL	Brussell, BE	IMPRIZA KONGUNTA TA' KOMPONENTI U SISTEMI ELETRONICI	0	0	0	6	0	6	6	2	8	0	0	0	14
EIT	Budapest, HU	ISTITUT EWROPEW TAL-INNOVAZZJONI U T-TEKNOLOĠIJA	0	0	0	4	1	5	6	4	10	1	1	2	17
F4E	Barcellona, ES	IMPRIZA KONGUNTA EWROPEA GHALL-ITER U L-IŻVILUPP TAL-ENERĠIJA MILL-FUZZJONI	0	0	0	12	2	14	49	5	54	34	71	105	173
FCH2	Brussell, BE	IMPRIZA KONGUNTA TAC-ĊELLOLI TAL-FUJWIL U L-IDROĠENU 2	0	0	0	0	0	0	0	1	1	0	1	1	2
IMI2	Brussell, BE	IMPRIZA KONGUNTA TAL-INIZIATTIVA TAL-MEDIĊINI INNOVATTIVI 2	0	0	0	1	0	1	9	2	11	0	1	1	13
SESAR	Brussell, BE	IMPRIZA KONGUNTA SESAR	0	0	0	0	0	0	1	1	2	3	0	3	5
SZR	Brussell, BE	SHIFTZRAIL	0	0	0	1	0	1	3	3	6	4	1	5	12
<b>Aġenziji eżekuttivi</b>			<b>4</b>	<b>13</b>	<b>17</b>	<b>343</b>	<b>51</b>	<b>394</b>	<b>415</b>	<b>234</b>	<b>649</b>	<b>412</b>	<b>260</b>	<b>672</b>	<b>1732</b>
CHAFEA	Lussemburgu, LU	AĠENZJA EŻEKUTTIVA GHALL-KONSUMATUR, IS-SAHHA, L-AGRIKOLTURA U L-IKEL	0	1	1	8	0	8	6	3	9	17	13	30	48
EACEA	Brussell, BE	AĠENZJA EŻEKUTTIVA GHALL-EDUKAZZJONI, L-AWDJOVIŻIV U L-KULTURA	3	3	6	63	8	71	89	59	148	68	19	87	312
ERCEA	Brussell, BE	AĠENZJA EŻEKUTTIVA TAL-KUNSILL EWROPEW GHAR-RIĊERKA	0	2	2	75	15	90	79	54	133	68	51	119	344
EASME	Brussell, BE	AĠENZJA EŻEKUTTIVA GHALL-INTRAPRIZI ŻĠGAR U MEDJI	0	2	2	31	7	38	89	38	127	96	64	160	327
INEA	Brussell, BE	AĠENZJA EŻEKUTTIVA GHALL-INNOVAZZJONI U N-NETWERKS	0	0	0	34	3	37	31	22	53	57	35	92	182
REA	Brussell, BE	AĠENZJA EŻEKUTTIVA GHAR-RIĊERKA	1	5	6	132	18	150	121	58	179	106	78	184	519
<b>Ghadd totali</b>			<b>8</b>	<b>46</b>	<b>54</b>	<b>631</b>	<b>113</b>	<b>744</b>	<b>953</b>	<b>474</b>	<b>1430</b>	<b>840</b>	<b>681</b>	<b>1521</b>	<b>3749</b>

**Tabella 22b - Distribuzzjoni skont il-grupp ta' funzjonijiet ghal kull aġenzija jew l-imprizi kongunti/EIT fl-2018**

			FGI		Total FGI	FGII		Total FGII	FGIII		Total FGIII	FGIV		Total FGIV	Total
			F	M		F	M		F	M		F	M		
			4	38	42	241	51	292	520	223	743	435	383	818	1895
<b>Aġenziji deċentralizzati</b>															
ACER	Ljubljana, SI	AĠENZJA GHALL-KOOPERAZZJONI TAR-REGOLATURI TAL-ENERĠIJA	0	0	0	1	0	1	1	0	1	5	15	20	22
Eu-LISA	Tallinn, EE; Strassburg, FR	AĠENZJA GHAT-TMEXXIJA OPERATTIVA TA' SISTEMI TAL-IT FUQ SKALA KBIRA FL-ISPAZZJU TA' LIBERTÀ, SIGURTÀ U ĠUSTIZZJA	0	0	0	0	0	0	1	5	6	7	18	25	31
EFCA	Vigo, ES	AĠENZJA EWROPEA GHALL-KONTROLL TAS-SAJD	0	0	0	1	0	1	9	1	10	2	1	3	14
CPVO	Angers, FR	UFFIĊĊJU KOMUNITARJU TAL-VARJETAJIET TAL-PIANTI	0	0	0	0	0	0	1	0	1	0	5	5	6
EU-OSHA	Bilbao, ES	AĠENZJA EWROPEA GHAS-SIGURTÀ U S-SAĦHA FUQ IL-POST TAX-XOGHOL	0	0	0	9	1	10	12	2	14	2	2	4	28
EASO	Valletta, MT	UFFIĊĊJU EWROPEW TA' APPOĠĠ FIL-QASAM TAL-ASIL	0	0	0	1	0	1	22	14	36	11	12	23	60
EASA	Cologne, DE	AĠENZJA TAS-SIKUREZZA TAL-AVJAZZJONI TAL-UNJONI EWROPEA	0	0	0	0	0	0	38	21	59	10	13	23	82
EBA	Londra, ir-Renju Unit	AWTORITÀ BANKARJA EWROPEA	0	0	0	0	0	0	9	1	10	14	15	29	39
FRONTEX	Varsavja, PL	AĠENZJA EWROPEA GHALL-GWARDJA TAL-FRUNTIERA U TAL-KOSTA	1	19	20	8	1	9	85	14	99	32	25	57	185
ECDC	Stokkolma, SE	ĊENTRU EWROPEW GHALL-PREVENZJONI U L-KONTROLL TAL-MARD	0	2	2	9	1	10	30	6	36	31	13	44	92
CEDEFOP	Tessaloniki, EL	ĊENTRU EWROPEW GHALL-IŻVILUPP TA' TAHRIG VOKAZZJONALI	0	4	4	11	1	12	2	4	6	3	2	5	27
ECHA	Helsinki, FI	AĠENZJA EWROPEA GHAS-SUSTANZI KIMIĊI	0	0	0	30	7	37	30	30	60	13	14	27	124
EEA	Copenhagen, DK	AĠENZJA EWROPEA GHALL-AMBJENT	0	0	0	8	0	8	10	3	13	30	25	55	76
EFSA	Parma, IT	AWTORITÀ EWROPEA DWAR IS-SIGURTÀ FL-IKEL	0	0	0	15	5	20	2	3	5	60	34	94	119
EUROFUND	Dublin, IE	FONDAZZJONI EWROPEA GHAT-TITJIB TAL-KONDIZZJONIJET TAL-HAJJA U TAX-XOGHOL	1	1	2	1	1	2	3	0	3	3	2	5	12
GSA	Praga, CZ	AWTORITÀ TA' VIGILANZA TAL-GNSS EWROPEA	0	0	0	3	0	3	2	2	4	21	23	44	51
EIGE	Vilnius, LT	ISTITUT EWROPEW GHALL-UGWALJANZA BEJN IS-SESSI	0	0	0	2	0	2	5	2	7	2	3	5	14
EIOPA	Frankfurt a.M., DE	AWTORITÀ EWROPEA TAL-ASSIGURAZZJONI U L-PENSIJONIJET TAX-XOGHOL	0	0	0	5	2	7	14	1	15	4	4	8	30
EMSA	Lisbona, PT	AĠENZJA EWROPEA GHAS-SIGURTÀ MARITTIMA	0	2	2	13	4	17	3	3	6	8	9	17	42
EMA	Londra, ir-Renju Unit	AĠENZJA EWROPEA GHALL-MEDIĊINI	0	0	0	50	4	54	33	14	47	50	17	67	168
EMCDDA	Lisbona, PT	ĊENTRU EWROPEW GHALL-MONITORAĠĠ TAD-DROGA U D-DIPENDENZA FUQ ID-DROGA	0	3	3	11	1	12	6	3	9	4	1	5	29
EUROPOL	The Hague, NL	UFFIĊĊJU EWROPEW TAL-PULIZIJA	0	0	0	30	13	43	56	25	81	16	31	47	171
ESMA	Parigi, FR	AWTORITÀ EWROPEA TAT-TITOLI U S-SWIEQ	0	0	0	0	0	0	22	3	25	15	29	44	69
ETF	Turin, IT	FONDAZZJONI EWROPEA GHAT-TAHRIG	0	0	0	6	2	8	20	2	22	6	3	9	39
EUROJUST	The Hague, NL	UNITÀ TAL-UNJONI EWROPEA GHALL-KOOPERAZZJONI FIL-ĠUSTIZZJA KRIMINALI	0	0	0	7	1	8	3	2	5	2	0	2	15
FRA	Vjenna, AT	AĠENZJA TAL-UNJONI EWROPEA GHAD-DRITTIJET FUNDAMENTALI	0	0	0	4	1	5	7	5	12	9	6	15	32
CEPOL	Budapest, HU	AĠENZJA TAL-UNJONI EWROPEA GHAT-TAHRIG FL-INFURZAR TAL-LIĠI	0	0	0	0	0	0	13	6	19	5	5	10	29
ENISA	Heraklion, EL	AĠENZJA TAL-UNJONI EWROPEA DWAR IS-SIGURTÀ TAN-NETWERKS U L-INFORMAZZJONI	0	1	1	0	0	0	4	5	9	11	5	16	26
ERA	Valenciennes, FR	AĠENZJA TAL-UNJONI EWROPEA GHALL-FERROVIJI	2	1	3	7	0	7	5	3	8	3	10	13	31
EUIPO	Alicante, ES	UFFIĊĊJU TAL-PROPRJETÀ INTELLETTWALI TAL-UNJONI EWROPEA	0	5	5	4	3	7	70	39	109	43	36	79	200
BEREC	Riga, LV	UFFIĊĊJU TAL-KORP TA' REGOLATURI EWROPEJ TAL-KOMUNIKAZZJONIJET ELETTRONICI	0	0	0	0	1	1	1	0	1	5	2	7	9
CdT	Lussemburgu, LU	ĊENTRU TAT-TRADUZZJONI GHALL-KORPI TAL-UNJONI EWROPEA	0	0	0	5	2	7	1	4	5	8	3	11	23
<b>Imprizi kongunti u I-EIT</b>			<b>0</b>	<b>0</b>	<b>0</b>	<b>25</b>	<b>4</b>	<b>29</b>	<b>72</b>	<b>20</b>	<b>92</b>	<b>49</b>	<b>74</b>	<b>123</b>	<b>244</b>
BBI	Brussell, BE	IMPRIZA KONGUNTA DWAR L-INDUSTRIJI B'BAZI BIJOLĠIKA	0	0	0	0	0	0	2	3	5	3	2	5	10
Clean Sky	Brussell, BE	IMPRIZA KONGUNTA "CLEAN SKY"	0	0	0	1	0	1	1	3	4	1	0	1	6
ECSEL	Brussell, BE	IMPRIZA KONGUNTA TA' KOMPONENTI U SISTEMI ELETTRONICI	0	0	0	5	0	5	7	2	9	1	1	2	16
EIT	Budapest, HU	ISTITUT EWROPEW TAL-INNOVAZZJONI U T-TEKNOLOĠIJA	0	0	0	4	1	5	4	4	8	5	1	6	19
F4E	Barcellona, ES	IMPRIZA KONGUNTA EWROPEA GHALL-ITER U L-IŻVILUPP TAL-ENERĠIJA MILL-FUŻJONI	0	0	0	12	2	14	48	4	52	31	64	95	161
FCH2	Brussell, BE	IMPRIZA KONGUNTA TAC-ĊELLOLI TAL-FUWIL U L-IDROĠENU 2	0	0	0	1	0	1	0	1	1	0	1	1	3
IMI2	Brussell, BE	IMPRIZA KONGUNTA TAL-INIZIATTIVA TAL-MEDIĊINI INNOVATTIVI 2	0	0	0	1	0	1	8	0	8	0	1	1	10
SESAR	Brussell, BE	IMPRIZA KONGUNTA SESAR	0	0	0	0	0	0	0	0	0	3	1	4	4
S2R	Brussell, BE	SHIFT2RAIL	0	0	0	1	1	2	2	3	5	5	3	8	15
<b>Aġenziji eżekuttivi</b>			<b>3</b>	<b>12</b>	<b>15</b>	<b>333</b>	<b>49</b>	<b>382</b>	<b>447</b>	<b>257</b>	<b>704</b>	<b>468</b>	<b>287</b>	<b>755</b>	<b>1856</b>
CHAFEA	Lussemburgu, LU	AĠENZJA EŻEKUTTIVA GHALL-KONSUMATUR, IS-SAĦHA, L-AGRIKOLTURA U L-IKEL	0	1	1	8	0	8	6	5	11	19	11	30	50
EACEA	Brussell, BE	AĠENZJA EŻEKUTTIVA GHALL-EDUKAZZJONI, L-AWDIOVIŻIV U L-KULTURA	2	2	4	63	9	72	99	64	163	74	23	97	336
ERCEA	Brussell, BE	AĠENZJA EŻEKUTTIVA TAL-KUNSILL EWROPEW GHAR-RIĊERKA	0	2	2	70	15	85	82	56	138	80	56	136	361
EASME	Brussell, BE	AĠENZJA EŻEKUTTIVA GHALL-INTRAPRIŻI ŻĠGAR U MEDJI	0	2	2	29	5	34	88	40	128	106	73	179	343
INEA	Brussell, BE	AĠENZJA EŻEKUTTIVA GHALL-INNOVAZZJONI U N-NETWERKS	0	0	0	34	4	38	43	29	72	63	39	102	212
REA	Brussell, BE	AĠENZJA EŻEKUTTIVA GHAR-RIĊERKA	1	5	6	129	16	145	129	63	192	126	85	211	554
		<b>Total</b>	<b>7</b>	<b>50</b>	<b>57</b>	<b>599</b>	<b>104</b>	<b>703</b>	<b>1039</b>	<b>500</b>	<b>1539</b>	<b>952</b>	<b>744</b>	<b>1696</b>	<b>3995</b>

**Tabella 23a - Distribuzzjoni skont in-nazzjonalità għal kull agenzija jew impriza kongunta/EIT fl-2017**

			A	T	BE	BG	CY	CZ	DE	DK	EE	EL	ES	FI	FR	HR	HU	IE	IT	LT	LU	LV	MT	NL	PL	PT	RO	SE	SI	SK	UK	Oħrajn	Total	
<b>Agenziji decentralizzati</b>			<b>14</b>	<b>42</b>	<b>71</b>	<b>2</b>	<b>27</b>	<b>69</b>	<b>17</b>	<b>12</b>	<b>133</b>	<b>232</b>	<b>46</b>	<b>117</b>	<b>11</b>	<b>48</b>	<b>15</b>	<b>211</b>	<b>31</b>	<b>0</b>	<b>15</b>	<b>8</b>	<b>62</b>	<b>177</b>	<b>65</b>	<b>110</b>	<b>34</b>	<b>16</b>	<b>22</b>	<b>60</b>	<b>101</b>	<b>1768</b>		
ACER	Ljubljana, SI	AGENZJA GHALL-KOOPERAZZJONI TAR-REGOLATURI TAL-ENERĠJA	0	0	0	0	0	1	0	0	2	2	0	0	1	2	0	2	0	0	0	0	0	1	2	0	1	0	7	0	0	0	21	
Eu-LISA	Tallinn, EE; Strasburgu (FR)	AGENZJA GHAT-TMEXXJA OPERATTIVA TA' SISTEMI TAL-IT FUQ SKALA KBIRA FL-ISPAZJU TA' LIBERTÀ, SIGURTÀ U GUSTIZZJA	0	0	0	0	0	0	0	2	4	2	0	12	0	0	0	1	0	0	1	0	0	1	1	3	0	0	1	0	3	31		
EFCA	Vigo, ES	AGENZJA EWROPEA GHALL-KONTROLL TAS-SAJD	0	0	0	0	0	0	0	0	0	6	0	0	0	0	0	0	0	0	0	0	0	0	0	1	0	0	0	0	0	7		
CPVO	Angers, FR	UFFICĊJU KOMUNITARJU TAL-VARIETAJIET TAL-PIANTI	0	0	1	0	0	0	0	0	0	0	0	3	0	0	0	0	0	0	0	0	0	0	0	0	0	2	0	0	0	0	6	
EU-OSHA	Bilbao, ES	AGENZJA EWROPEA GHAS-SIGURTÀ U S-SAHHJA FUQ IL-POST TAX-XOGHOL	0	0	2	0	0	1	0	1	0	16	0	1	0	1	0	1	0	1	0	0	0	0	0	0	0	0	1	0	0	2	0	25
EASO	Valletta, MT	UFFICĊJU EWROPEW TA' APPROGG FIL-QASAM TAL-ASIL	1	3	3	0	3	0	1	1	8	7	0	4	0	0	0	14	2	0	1	6	0	2	3	4	0	0	0	1	3	67		
SASA	Cologne, DE	AGENZJA TAS-SIKUREZZA TAL-AVIAZZJONI TAL-UNIONI EWROPEA	0	2	2	0	0	19	0	0	7	7	0	6	1	3	1	5	0	0	0	0	0	0	6	1	10	0	1	0	5	1	77	
EBA	Londra, ir-Renju Unit	AWTORITÀ BANKARJA EWROPEA	1	0	1	0	0	4	0	0	1	3	0	2	0	1	0	4	2	0	0	0	0	6	2	3	2	2	1	3	1	39		
FRONTEx	Varszja, PL	AGENZJA EWROPEA GHALL-GWARDJA TAL-FRUNTIERA U TAL-KOSTA	0	0	5	1	0	1	0	0	4	1	2	2	1	2	1	1	3	0	0	0	1	111	6	2	0	1	1	0	4	150		
CEDC	Stokkholm, SE	CENTRU EWROPEW GHALL-PREVENZJONI U L-KONTROLL TAL-MARD	1	3	3	0	1	5	1	2	2	2	3	7	0	1	0	7	4	0	1	0	2	5	4	7	25	0	2	5	4	97		
CEDEFOP	Tessaloniki, EL	CENTRU EWROPEW GHALL-IŻVILUPP TA' TAHRIG VOKAZZJONALI	0	0	1	0	1	0	0	0	20	0	0	1	0	0	0	1	0	0	0	0	0	0	0	0	0	0	0	0	1	0	25	
ECHA	Helsinki, FI	AGENZJA EWROPEA GHAS-SUSTANZI KIMICI	0	3	7	0	1	3	0	2	11	7	33	5	0	2	2	10	0	0	1	0	2	3	2	13	0	2	0	5	5	119		
EEA	Copenhagen, DK	AGENZJA EWROPEA GHALL-AMBIENT	1	4	0	0	1	5	10	0	0	6	1	6	0	2	0	6	1	0	0	0	1	2	3	3	1	0	1	4	6	64		
EFTA	Parma, IT	AWTORITÀ EWROPEA DWAR IS-SIGURTÀ FL-IKEL	1	2	3	0	1	7	0	0	12	9	0	5	1	4	0	49	0	0	0	0	0	0	6	2	3	0	0	4	3	2	114	
EUROFUN D	Dublin, IE	FONDAZZJONI EWROPEA GHAT-TITIB TAL-KONDIZZJONIJET TAL-MAJJA U TAX-XOGHOL	0	0	0	0	1	0	0	0	0	2	0	0	0	0	1	3	0	0	0	0	0	1	0	0	0	0	0	1	0	9		
GSA	Praga, CZ	AWTORITÀ TA' VIGILANZA TAL-GNS EWROPEA	0	3	2	0	11	0	0	0	4	5	1	3	0	0	0	6	0	0	0	1	0	2	0	7	0	1	2	1	2	51		
EIGE	Vilnius, LT	ISTITUT EWROPEW GHALL-IGWALIANZA BEIN IS-SESSI	0	0	0	0	0	0	0	1	1	1	2	1	0	0	1	8	0	1	0	0	0	0	0	0	0	0	0	1	0	0	17	
EIOPA	Frankfurt a.M., DE	AWTORITÀ EWROPEA TAL-ASSIGURAZZJONI U L-PENSIJONIJET TAX-XOGHOL	1	0	3	0	1	6	0	1	1	2	0	2	1	0	2	1	1	1	0	0	0	2	0	4	0	0	2	2	2	34		
EMSA	Lisbona, PT	AGENZJA EWROPEA GHAS-SIGURTÀ MARITTIMA	0	4	1	0	0	0	0	0	2	1	0	1	0	0	4	0	0	0	0	0	0	0	0	13	0	0	0	0	2	0	28	
EMA	Londra, ir-Renju Unit	AGENZJA EWROPEA GHALL-MEDICINI	1	3	6	1	2	2	0	1	6	11	0	8	0	6	1	20	4	0	3	0	1	8	4	9	1	0	4	3	45	150		
EMCDDA	Lisbona, PT	CENTRU EWROPEW GHALL-MONITORAGG TAD-DROGA U D-DIPENDENZA FUQ-ID-DROGA	0	3	1	0	0	0	0	0	1	0	0	0	0	0	0	4	0	0	0	0	0	0	2	16	0	0	0	1	1	29		
EUROPOL	The Hague, NL	UFFICĊJU EWROPEW TAL-PULIZJA	0	0	9	0	1	4	0	0	13	18	3	7	1	7	0	12	1	0	0	0	39	5	5	12	2	2	0	6	10	157		
ESMA	Parigi, FR	AWTORITÀ EWROPEA TAT-TITOLI U S-SWIEQ	0	1	2	0	1	3	2	0	4	5	0	15	0	1	0	8	0	0	1	0	1	2	0	4	1	0	0	0	0	51		
ETF	Turin, IT	FONDAZZJONI EWROPEA GHAT-TAHRIG	1	1	0	0	1	0	0	1	0	2	1	0	0	0	1	23	0	0	0	0	0	1	0	2	0	0	0	1	5	40		
EUROJUST	The Hague, NL	UNITÀ TAL-UNIONI EWROPEA GHALL-KOOPERAZZJONI FIL-GUSTIZZJA KRIMINALI	1	0	3	0	0	1	0	0	2	2	0	2	0	0	0	2	0	0	1	0	5	0	0	3	0	0	0	0	2	0	24	
FRA	Vjenna, AT	AGENZJA TAL-UNIONI EWROPEA GHAD-DRITTIJET FUNDAMENTALI	4	0	1	0	0	2	0	0	1	0	0	2	0	2	2	2	0	0	0	0	0	2	3	0	1	1	0	2	3	2	30	
CEPOL	Budapest, HU	AGENZJA TAL-UNIONI EWROPEA GHAT-TAHRIG FL-INFURZAR TAL-LIGI	0	0	1	0	0	0	0	0	2	1	0	0	0	0	7	0	0	0	0	0	0	0	0	1	0	1	0	0	1	2	16	
ENISA	Herskion, EL	AGENZJA TAL-UNIONI EWROPEA DWAR IS-SIGURTÀ TAN-NETWERKS U L-INFORMAZZJONI	0	0	1	0	0	0	0	0	18	3	0	0	0	1	0	2	0	0	0	0	0	0	0	0	1	0	0	1	1	0	28	
ERA	Valenciennes, FR	AGENZJA TAL-UNIONI EWROPEA GHALL-FERROVIJI	0	4	1	0	0	1	0	0	2	3	0	9	1	2	1	2	1	0	0	1	1	0	0	2	0	0	0	0	1	1	33	
EUIPO	Alicante, ES	UFFICĊJU TAL-PROPRIETÀ INTELLETTUALI TAL-UNIONI EWROPEA	1	5	11	0	0	4	3	1	4	103	0	11	0	3	3	19	3	0	0	0	5	7	2	10	1	0	0	4	1	201		
BEREC	Riga, LV	UFFICĊJU TAL-KORP TA' REGOLATORI EWROPEJ TAL-KOMUNIKAZZJONIJET ELETRONICI	0	0	1	0	1	0	0	0	0	2	0	0	0	0	0	0	0	0	1	0	4	0	0	0	0	0	0	0	0	0	9	
COT	Lussemburgu, LU	CENTRU TAT-TRAZZJONI GHALL-KORPI TAL-UNIONI EWROPEA	0	1	0	0	0	0	0	0	1	4	0	2	2	1	0	1	0	0	1	0	0	1	0	0	0	0	0	0	2	1	18	
<b>Imprizi kongunti u I-EIT</b>			<b>0</b>	<b>21</b>	<b>4</b>	<b>1</b>	<b>5</b>	<b>6</b>	<b>0</b>	<b>2</b>	<b>7</b>	<b>70</b>	<b>1</b>	<b>19</b>	<b>0</b>	<b>18</b>	<b>1</b>	<b>36</b>	<b>2</b>	<b>0</b>	<b>0</b>	<b>0</b>	<b>0</b>	<b>1</b>	<b>7</b>	<b>9</b>	<b>11</b>	<b>1</b>	<b>1</b>	<b>1</b>	<b>6</b>	<b>19</b>	<b>249</b>	
BBi	Brussell, BE	IMPRIZA KONGUNTA DWAR L-INDUSTRIJI B'BAZI BIJOLGIKA	0	1	0	0	0	0	0	0	1	1	0	0	0	1	0	0	0	0	0	0	0	0	0	0	0	0	0	0	0	0	7	
Clean Sky	Brussell, BE	IMPRIZA KONGUNTA "CLEAN SKY"	0	2	0	0	0	0	0	0	0	1	0	0	0	0	0	0	0	0	2	0	0	0	0	0	0	1	0	0	0	0	6	
ECSEL	Brussell, BE	IMPRIZA KONGUNTA TA' KOMPONENTI U SISTEMI ELETRONICI	0	7	0	0	0	0	0	0	3	1	0	1	0	0	0	0	0	0	0	0	0	0	1	0	0	0	0	0	0	1	14	
EIT	Budapest, HU	ISTITUT EWROPEW TAL-INNOVAZZJONI U L-TEKNOLOGIA	0	0	0	0	0	0	0	0	0	0	0	0	0	0	13	0	0	0	0	0	0	0	0	0	1	0	0	1	0	1	17	
F4E	Barcelona, ES	IMPRIZA KONGUNTA EWROPEA GHALL-ITER U L-IŻVILUPP TAL-ENERĠJA MILL-FUZZJONI	0	7	3	0	2	6	0	2	2	64	1	14	0	3	0	29	1	0	0	0	1	3	7	5	1	0	0	0	6	16	173	
FCH2	Brussell, BE	IMPRIZA KONGUNTA TAC-CELLOU TAL-FIWIJ U L-IDROĠENU 2	0	1	0	0	0	0	0	0	0	0	0	0	0	0	0	0	0	1	0	0	0	0	0	0	0	0	0	0	0	2		
IMI2	Brussell, BE	IMPRIZA KONGUNTA TAL-INIZJATTIVA TAL-MEDICINI INNOVATTIVI 2	0	0	1	0	2	0	0	0	1	1	0	1	0	0	1	3	0	0	0	0	0	0	1	1	1	0	0	0	0	13		
SESAR	Brussell, BE	IMPRIZA KONGUNTA SESAR	0	1	0	1	1	0	0	0	0	0	0	1	0	0	0	0	0	0	0	0	0	0	0	0	0	0	1	0	0	0	5	
SZR	Brussell, BE	SHIFTRAIL	0	2	0	0	0	0	0	0	0	2	0	2	0	1	0	0	1	0	0	1	0	0	0	1	1	1	0	0	0	1	12	
<b>Agenziji eżekuttivi</b>			<b>13</b>	<b>409</b>	<b>68</b>	<b>6</b>	<b>7</b>	<b>54</b>	<b>3</b>	<b>4</b>	<b>116</b>	<b>159</b>	<b>11</b>	<b>161</b>	<b>7</b>	<b>28</b>	<b>4</b>	<b>288</b> </																

**Tabella 23b - Distribuzzjoni skont in-nazzjonalità għal kull agenzija jew impriza kongunta/EIT fl-2018**

Agenzji decentralizzati			AT	BE	BG	CY	CZ	DE	DK	EE	ES	FI	FR	GR	HR	HU	IE	IT	LT	LU	LV	MT	NL	PL	PT	RO	SE	SI	SK	UK	Oħrajn	Total	
			18	51	73	3	31	75	15	13	246	46	124	143	17	59	17	237	34	0	15	10	43	206	79	122	38	25	26	56	73	1895	
ACER	Ljubljana, SI	AGENZJA GĦALL-KOOPERAZZJONI TAR-REGOLATORI TAL-ENERĠJA	0	1	0	0	1	1	0	0	2	0	0	2	1	1	0	1	0	0	0	0	1	2	0	1	0	8	0	0	0	22	
Eu-LISA	Tallinn, EE; Strasburg (FR)	AGENZJA GĦAT-TMEXXJA OPERATTIVA TA' SISTEMI TAL-IT FUQ SKALA KBIRA FL-ISPAZJU TA' LIBERTÀ, SIGURTÀ U GUSTIZZJA	0	1	0	0	0	1	0	3	2	0	12	4	0	0	0	1	0	0	0	0	0	1	1	3	0	0	0	0	2	31	
EFCA	Vigo, ES	AGENZJA EWROPEA GĦALL-KONTROLL TAS-SAJD	0	0	0	0	0	0	0	0	11	0	0	0	0	0	0	0	0	0	0	0	0	0	1	2	0	0	0	0	0	14	
CPVD	Angers, FR	UFFIĊĊJU KOMUNITARIJU TAL-VARIETAJET TAL-PIANTI	0	0	0	0	0	0	0	0	1	0	3	0	0	0	0	0	0	0	0	0	0	0	0	0	2	0	0	0	0	6	
EU-OSHA	Bilbao, ES	AGENZJA EWROPEA GĦAS-SIGURTÀ U S-SAMHA FUQ IL-POST TAX-XOGĦOL	0	0	2	0	0	1	0	1	17	0	1	0	0	1	1	1	0	0	0	0	0	0	0	0	1	0	0	0	2	0	28
EASO	Valletta, MT	UFFIĊĊJU EWROPEW TA' APPOĠĠ FIL-QASAM TAL-ASIL	1	3	2	0	1	1	1	5	0	4	7	0	0	0	13	3	0	1	7	0	1	3	2	0	0	1	1	2	0	60	
EASA	Cologne, DE	AGENZJA TAS-SIKUREZZA TAL-AVAZZJONI TAL-UNJONI EWROPEA	0	2	2	0	0	20	0	1	8	0	6	8	2	3	1	5	1	0	0	0	0	5	1	10	0	1	1	4	1	82	
EBA	Londra, ir-Renju Unit	AWTORITÀ BANKARJA EWROPEA	2	0	1	0	0	3	0	0	5	0	2	1	1	0	0	7	1	0	0	0	0	3	2	3	2	2	1	2	1	39	
FRONTEX	Varsavia, PL	AGENZJA EWROPEA GĦALL-GWARDJA TAL-FRONTIERA U TAL-KOSTA	0	0	9	1	0	1	0	0	1	0	2	5	0	3	1	5	4	0	0	0	1	133	7	5	0	3	1	0	3	185	
ECDC	Stokkolma, SE	CENTRU EWROPEW GĦALL-PREVENZJONI U L-KONTROLL TAL-MARD	1	3	2	0	1	5	1	1	3	3	6	3	0	1	0	6	4	0	0	0	2	7	4	7	26	0	1	5	0	92	
CEDEFOP	Tessaloniki, EL	CENTRU EWROPEW GĦALL-LIVLUPP TA' TAHRIĠ VOKAZZJONALI	0	1	1	0	1	0	0	0	0	1	21	0	0	0	1	0	0	0	0	0	0	0	0	0	0	0	1	0	0	27	
ECHA	Helsinki, FI	AGENZJA EWROPEA GĦAS-SUSTANZI KIMICI	0	3	6	0	1	3	0	2	8	33	5	12	0	3	1	10	1	0	1	0	2	4	2	15	0	2	0	6	4	124	
EEA	Copenhagen, DK	AGENZJA EWROPEA GĦALL-AMBIJENT	1	5	0	0	1	6	9	0	7	2	7	1	0	3	1	7	2	0	0	0	1	2	3	2	1	2	1	6	6	76	
EFSA	Parma, IT	AWTORITÀ EWROPEA DWAR IS-SIGURTÀ FL-IKEL	1	1	3	0	1	8	0	0	11	0	4	12	1	3	0	53	0	0	0	0	0	5	2	4	0	0	4	4	2	119	
EUROFUND	Dublin, IE	FONDAZZJONI EWROPEA GĦAT-TITJIB TAL-KONDIZZJONIJET TAL-MAJJA U TAX-XOGĦOL	0	0	0	0	0	2	0	0	2	0	1	1	0	0	2	3	1	0	0	0	0	0	0	0	0	0	0	0	0	12	
GSA	Praga, CZ	AWTORITÀ TA' VIGILANZA TAL-GNSS EWROPEA	0	2	2	0	12	0	0	0	3	1	2	5	0	1	0	5	0	0	1	0	1	0	2	0	8	0	1	3	1	2	51
EIGE	Vilnius, LT	ISTITUT EWROPEW GĦALL-UGWALJANZA BEJN IS-SESSI	0	0	1	0	0	0	0	0	1	1	2	0	1	0	0	1	6	0	1	0	0	0	0	0	0	0	0	0	0	0	14
EIOPA	Frankfurt a.M., DE	AWTORITÀ EWROPEA TAL-ASSIGURAZZJONI U L-PENSIJONIJET TAX-XOGĦOL	1	0	4	0	1	4	0	1	1	0	2	1	2	0	1	1	1	1	0	1	0	1	0	3	0	0	2	1	2	30	
EMSA	Lisbona, PT	AGENZJA EWROPEA GĦAS-SIGURTÀ MARITTIMA	0	6	1	0	0	1	0	0	4	1	0	2	1	0	0	5	0	0	0	0	0	0	0	17	1	0	0	0	2	1	42
EMA	Londra, ir-Renju Unit	AGENZJA EWROPEA GĦALL-MEDICINI	2	3	6	1	4	4	0	1	18	1	9	10	1	8	1	20	4	0	2	0	1	11	7	12	2	1	5	3	31	168	
EMCDDA	Lisbona, PT	CENTRU EWROPEW GĦALL-MONITORAGĠ TAD-DROGA U D-DIPENDENZA FUQ ID-DROGA	0	3	1	0	1	0	0	0	0	0	1	0	0	0	0	4	0	0	0	0	0	2	15	0	0	0	0	1	1	29	
EUROPOL	The Hague, NL	UFFIĊĊJU EWROPEW TAL-PULIZJA	0	1	10	1	3	5	0	0	19	4	7	13	2	9	1	22	1	0	0	0	0	23	10	10	13	3	3	0	5	6	171
ESMA	Parigi, FR	AWTORITÀ EWROPEA TAT-TITOLI U S-SWIEQ	1	1	2	0	1	3	1	0	6	0	19	7	0	2	1	10	0	0	1	2	2	3	0	5	2	0	0	0	0	69	
ETF	Turin, IT	FONDAZZJONI EWROPEA GĦAT-TAHRIG	1	1	0	0	1	0	0	1	3	0	0	0	0	0	1	22	0	0	1	0	0	1	0	2	0	1	0	1	3	39	
EUROLJUST	The Hague, NL	UNITÀ TAL-UNJONI EWROPEA GĦALL-KOOPERAZZJONI FIL-GUSTIZZJA KRIMINALI	2	0	2	0	0	0	0	0	1	0	1	1	0	0	0	3	0	0	1	0	2	0	0	2	0	0	0	0	0	0	15
FRA	Vjenna, AT	AGENZJA TAL-UNJONI EWROPEA GĦAD-DRITTIJET FUNDAMENTALI	4	0	1	0	0	2	0	0	1	0	3	1	0	2	2	2	0	0	0	0	0	2	3	0	1	1	0	2	3	2	32
CEPOL	Budapest, HU	AGENZJA TAL-UNJONI EWROPEA GĦAT-TAHRIG FL-INFURZAR TAL-LIĠI	1	0	0	0	0	0	0	0	1	0	0	2	2	14	0	0	0	0	0	0	0	1	2	0	4	0	0	0	0	2	29
ENISA	Heraklion, EL	AGENZJA TAL-UNJONI EWROPEA DWAR IS-SIGURTÀ TAN-NETWORKS U L-INFORMAZZJONI	0	0	2	0	0	0	0	0	2	0	0	15	0	0	0	2	0	0	0	0	0	0	0	3	0	0	1	1	0	26	
ERA	Valenciennes, FR	AGENZJA TAL-UNJONI EWROPEA GĦALL-FERROVIJI	0	8	1	0	0	1	0	0	1	0	9	2	1	1	1	1	1	0	0	0	0	1	0	2	0	0	0	0	1	0	31
EUIPO	Alicante, ES	UFFIĊĊJU TAL-PROPRJETA' INTELLETTWALI TAL-UNJONI EWROPEA	0	5	9	0	0	3	3	1	97	0	13	6	0	3	2	22	3	0	0	0	5	6	2	9	1	0	3	5	2	200	
BEREC	Riga, LV	UFFIĊĊJU TAL-KORP TA' REGOLATORI EWROPEJ TAL-KOMUNIKAZZJONIJET ELETTRONICI	0	0	2	0	1	0	0	0	0	0	0	0	0	0	0	0	1	0	5	0	0	0	0	0	0	0	0	0	0	9	
CdT	Lussemburgu, LU	CENTRU TAT-TRADUZZJONI GĦALL-KORPI TAL-UNJONI EWROPEA	0	1	1	0	0	0	0	0	5	0	3	0	2	1	0	4	0	0	1	0	0	0	1	2	0	1	0	1	0	23	
<b>Imprizi kongunti/EIT</b>			<b>0</b>	<b>20</b>	<b>2</b>	<b>1</b>	<b>2</b>	<b>6</b>	<b>0</b>	<b>1</b>	<b>73</b>	<b>1</b>	<b>21</b>	<b>9</b>	<b>0</b>	<b>18</b>	<b>2</b>	<b>34</b>	<b>2</b>	<b>0</b>	<b>0</b>	<b>0</b>	<b>1</b>	<b>9</b>	<b>8</b>	<b>13</b>	<b>1</b>	<b>0</b>	<b>0</b>	<b>4</b>	<b>16</b>	<b>244</b>	
BBI	Brussell, BE	IMPRIZA KONGUNTA DWAR L-INDUSTRIJI B'BAZI BUOLOĠIKA	0	1	0	0	0	0	0	0	2	0	0	2	0	1	0	2	0	0	0	0	0	0	0	0	2	0	0	0	0	0	10
Clean Sky	Brussell, BE	IMPRIZA KONGUNTA "CLEAN SKY"	0	2	0	0	0	0	0	0	1	0	0	0	0	0	0	2	0	0	0	0	0	0	0	0	1	0	0	0	0	0	6
ECSEL	Brussell, BE	IMPRIZA KONGUNTA TA' KOMPONENTI U SISTEMI ELETTRONICI	0	7	0	0	0	0	0	0	2	0	3	3	0	0	0	0	0	0	0	0	0	0	1	0	0	0	0	0	0	0	16
EIT	Budapest, HU	ISTITUT EWROPEW TAL-INNOVAZZJONI U T-TEKNOĠIJA	0	0	0	0	0	0	0	0	0	0	0	1	0	13	0	0	0	0	0	0	0	0	2	0	2	0	0	0	0	1	19
F4E	Barcelona, ES	IMPRIZA KONGUNTA EWROPEA GĦALL-ITER U L-IŻVILUPP TAL-ENERĠJA MILL-FUZZJONI	0	7	2	0	2	6	0	1	64	1	13	1	0	3	0	26	1	0	0	0	1	3	6	5	1	0	0	4	14	161	
FCH2	Brussell, BE	IMPRIZA KONGUNTA TAC-CELLOLI TAL-FIJIWIL U L-IDROĠENU 2	0	1	0	0	0	0	0	0	0	0	0	0	0	0	0	1	0	0	0	0	0	0	0	1	0	0	0	0	0	3	
IMI2	Brussell, BE	IMPRIZA KONGUNTA TAL-INIZIATTIVA TAL-MEDICINI INNOVATTIVI 2	0	0	0	0	0	0	0	0	2	0	1	1	0	0	1	1	0	0	0	0	0	2	1	1	0	0	0	0	0	0	10
SESAR	Brussell, BE	IMPRIZA KONGUNTA SESAR	0	0	0	1	0	0	0	0	0	1	0	0	0	0	0	1	0	0	0	0	0	0	0	1	0	0	0	0	0	4	
S2R	Brussell, BE	SHIFT2RAIL	0	2	0	0	0	0	0	0	2	0	3	1	0	1	1	1	1	0	0	0	0	1	1	0	0	0	0	0	0	1	15
<b>Agenzji Eżekuttivi</b>			<b>13</b>	<b>421</b>	<b>66</b>	<b>6</b>	<b>10</b>	<b>59</b>	<b>2</b>	<b>3</b>	<b>177</b>	<b>12</b>	<b>170</b>	<b>130</b>	<b>11</b>	<b>32</b>	<b>7</b>	<b>332</b>	<b>17</b>	<b>4</b>	<b>5</b>	<b>4</b>	<b>16</b>	<b>80</b>	<b>39</b>	<b>128</b>	<b>9</b>	<b></b>					

## ANNEX I

### Lista ta' Direttorati Ġenerali, Servizzi u Uffiċċji fil-Kummissjoni Ewropea fil-31/12/2018

1. AGRI: Agrikoltura u l-Iżvilupp Rurali
2. BUDG: Baġit
3. CdP-OSP: Kumitat tal-Persunal - Trade Unions Rappreżentattivi u Assoċjazzjonijiet tal-Persunal
4. CLIMA: Azzjoni Klimatika
5. CNECT: Netwerks ta' Komunikazzjoni, Kontenut u Teknoloġija
6. COMM: Komunikazzjoni
7. COMP: Kompetizzjoni
8. DEVCO: Kooperazzjoni Internazzjonali u Żvilupp
9. DGT: Traduzzjoni
10. DIGIT: Informatika
11. EAC: Edukazzjoni, Żgħażaġħ, Sport u Kultura
12. ECFIN: Affarijiet Ekonomiċi u Finanzjarji
13. ECHO: Protezzjoni Ċivili Ewropea u Operazzjonijiet tal-Għajnuna Umanitarja (ECHO)
14. EMPL: Impjiegi, Affarijiet Soċjali u Inkluzjoni
15. ENER: Enerġija
16. ENV: Ambjent
17. EPSC: Ċentru Ewropew ta' Strategija Politika
18. EPSO: Uffiċċju Ewropew għas-Selezzjoni tal-Persunal
19. ESTAT: Eurostat
20. FISMA: Stabilità Finanzjarja, Servizzi Finanzjarji, u Unjoni tas-Swieq Kapitali
21. FPI: Servizz tal-Istrumenti tal-Politika Barranija
22. GROW: Suq Intern, Industrija, Imprenditorija u SMEs
23. HOME: Migrazzjoni u Affarijiet Interni
24. HR: Riżorsi Umani u Sigurtà
25. IAS: Servizz tal-Awditjar Intern
26. JRC: Ċentru Kongunt tar-Riċerka
27. JUST: Ġustizzja u Konsumaturi
28. MARE: Affarijiet Marittimi u s-Sajd
29. MOVE: Mobbiltà u Trasport
30. NEAR: Viċinat u Negozjati għat-Tkabbir
31. OIB: L-Uffiċċju għall-Infrastruttura u l-Logistika fi Brussell
32. OIL: L-Uffiċċju għall-Infrastruttura u l-Logistika fil-Lussemburgu
33. OLAF: L-Uffiċċju Ewropew Kontra l-Frodi
34. PO: L-Uffiċċju tal-Pubblikazzjonijiet
35. PMO : L-Uffiċċju tal-Amministrazzjoni u l-Ħlas tal-Intitolamenti Individwali
36. REGIO: Politika Reġjonali u Urbana
37. RTD: Riċerka u Innovazzjoni
38. SANTE: Saħħa u s-Sikurezza Alimentari
39. SCIC: Interpretazzjoni
40. SG: Segretarjat Ġenerali
41. SJ: Servizz Legali
42. TAXUD: Tassazzjoni u Unjoni Doganali
43. TF50: Task Force għat-Thejjija u għat-Tmexxija tan-Negozjati mar-Renju Unit skont l-Artikolu 50 TUE
44. TRADE: Kummerċ