



Europos Sąjungos
Taryba

Briuselis, 2021 m. vasario 25 d.
(OR. en)

6525/21

STAT 10
FIN 136

PRIDEDAMAS PRANEŠIMAS

nuo: Europos Komisijos generalinės sekretorės, kurios vardu pasirašo
direktorė Martine DEPREZ

gavimo data: 2021 m. vasario 15 d.

kam: Europos Sąjungos Tarybos generaliniam sekretoriui Jeppe
TRANHOLMUI-MIKKELSENIUI

Komisijos dok. Nr.: COM(2021) 60 final

Dalykas: KOMISIJOS ATASKAITA apie naudojimąsi sutartininkų paslaugomis
2017 ir 2018 m.

Delegacijoms pridedamas dokumentas COM(2021) 60 final.

Priedama: COM(2021) 60 final



Bruselis, 2021 02 15
COM(2021) 60 final

KOMISIJOS ATASKAITA

apie naudojamą sutartininkų paslaugomis 2017 ir 2018 m.

Turinys

1.	Įvadas	2
2.	Institucijose, agentūrose ir BĮ / EIT dirbantys sutartininkai	4
3.	Europos Komisijoje dirbantys sutartininkai	6
4.	Sutartininkų pasiskirstymas kitose institucijose, agentūrose ir bendrosiose įmonėse / EIT	27
	I PRIEDAS	36

1. ĮVADAS

Kitų Europos Sąjungos tarnautojų įdarbinimo sąlygų 79 straipsnio 3 dalyje nustatyta, kad „Komisija pateikia kasmetinį pranešimą apie naudojimąsi sutartininkų paslaugomis, nurodydama kiekvienos pareigų grupės darbuotojų skaičių, etatų lygį ir tipą, geografinę pusiausvyrą ir biudžeto išteklius“; ši ataskaita teikiama laikantis šio Tarnybos nuostatuose numatyto įpareigojimo. Joje pateikiama su 2017 ir 2018 m. susijusi informacija, pagrįsta gruodžio 31 d. duomenimis.

Ataskaitoje pateikiami duomenys apie 57 skirtingus subjektus: a) institucijas, kaip apibrėžta Europos Sąjungos sutarties 13 straipsnyje, išskyrus Europos Centrinį Banką; b) įstaigas, prilyginamas institucijoms pagal Tarnybos nuostatų 1b straipsnį, ir c) įstaigas, kurioms pagal jų steigiamuosius Sąjungos teisės aktus taikomi Tarnybos nuostatai, kaip apibrėžta Tarnybos nuostatų 1a straipsnio 2 dalyje¹. Prie šių įstaigų priskiriamos vykdomosios įstaigos ir decentralizuotos agentūros, bendrosios įmonės (BI)² ir Europos inovacijos ir technologijos institutas (EIT).

Duomenys apie Komisiją apima visus sutartininkus, t. y. darbuotojus, finansuojamus pagal administracinių išlaidų, veiklos ir mokslinių tyrimų biudžeto eilutes, taip pat atsižvelgiant į įplaukas iš susitarimų dėl paslaugų lygio su kitomis institucijomis ir įstaigomis³.

Sutartininkų kategorija buvo sukurta 2004 m. vykdant Tarnybos nuostatų reformą. Nuo to laiko sutartininkai yra labai naudingi institucijoms – mažesnėmis sąnaudomis atlieka administracinės paramos užduotis ir prisideda praktinėmis žiniomis, kurių ne visada turi kiti institucijų darbuotojai.

Kitų tarnautojų įdarbinimo sąlygų 3a ir 3b straipsniuose apibrėžtos sutartininkų pareigos ir funkcijos, kurias jie gali atlikti.

3a straipsnyje nurodyti sutartininkai gali būti įdarbinami dirbti visą arba ne visą darbo laiką į etatų sąrašė nenumatytas pareigas:

- institucijose, kad atliktų fizinio darbo ir administracinės paramos užduotis (I pareigų grupė),
- ES atstovybėse ir delegacijose, agentūrose ir kitose įstaigose, kad atliktų Kitų tarnautojų įdarbinimo sąlygų 80 straipsnio 2 dalyje nurodytas I, II, III ir IV pareigų grupėms priskiriamas užduotis.

¹ Pažymėtina, kad Tarnybos nuostatai netaikomi Europos Centriniam Bankui ir Europos investicijų bankui (įskaitant Europos investicijų fondą), kurie pagal prie Sutarčių pridėto Protokolo Nr. 4 36 straipsnio 1 dalį ir Protokolo Nr. 5 11 straipsnio 7 dalį priėmė specialias jų personalui taikomas taisykles. Be to, šioje ataskaitoje neminima Bendra pertvarkymo valdyba, nes joje sutartininkai nedirba. Todėl šios institucijos nepatenka į šios ataskaitos taikymo sritį.

² Žr. SESV 187 straipsnį.

³ Reikia pabrėžti, kad biudžeto duomenys (kasmet perduodami biudžeto valdymo institucijai kartu su biudžeto projektu – darbinio dokumento II ir III dalys) apima sutartininkų, dirbusių biudžeto projekto pateikimo momentu (įskaitant sutartininkus, įdarbintus panaudojant asignuotąsias įplaukas), išrašą, t. y. $N-1$ metų balandžio 1 d. išrašą (N – biudžeto projekto metai), biudžeto vykdymą $N-2$ metais ir asignavimų prašymus su N metų visos darbo dienos ekvivalentų įverčiu. Tuo paaiškinami kai kurie skirtinguose šaltiniuose nurodytų sutartininkų skaičiaus skirtumai. Asignavimai išorės personalui numatyti keliuose biudžeto eilutėse, kuriose nenurodytos skirtingos šio personalo kategorijos, todėl biudžeto duomenys nurodo kuo tikslesnius įverčius, pagrįstus vidutinėmis sąnaudomis ir paskirstymu tarp kategorijų.

Su šiais darbuotojais sudaroma sutartis, kuri po pirmo pratęsimo gali tapti neterminuota darbo sutartimi.

3b straipsnyje nurodyti sutartininkai įdarbinami:

- užduotims, kurios nenurodytos Kitų tarnautojų įdarbinimo sąlygų 3a straipsnyje, atlikti, į etatų sąrašą nenumatytas pareigas, arba
- kad pakeistų pareigūną arba laikinąjį darbuotoją, kuris laikinai negali atlikti savo pareigų.

Šie darbuotojai įdarbinami trumpam laikotarpiui – nuo 3 mėn. iki 6 metų.

Kitų tarnautojų įdarbinimo sąlygų 80 straipsnyje pateikiama sutartininkų kiekvienos pareigų grupės (toliau – PG) ir atitinkamų užduočių, kurias jie gali atlikti, lentelė:

Pareigų grupė	Lygis	Užduotys
IV	13–18	Administracinės, patariamiosios, kalbinės ir lygiavertės techninės užduotys, atliekamos prižiūrint pareigūnams ar laikiniams darbuotojams.
III	8–12	Vykdomosios, dokumentų rengimo, apskaitos ir kitos lygiavertės techninės užduotys, atliekamos prižiūrint pareigūnams ar laikiniams darbuotojams.
II	4–7	Kanceliarinės ir sekretorių užduotys, raštinės valdymas ir kitos lygiavertės užduotys, atliekamos prižiūrint pareigūnams ar laikiniams darbuotojams.
I	1–3	Fizinis darbas ir administracinio aptarnavimo užduotys, atliekamos prižiūrint pareigūnams ar laikiniams darbuotojams.

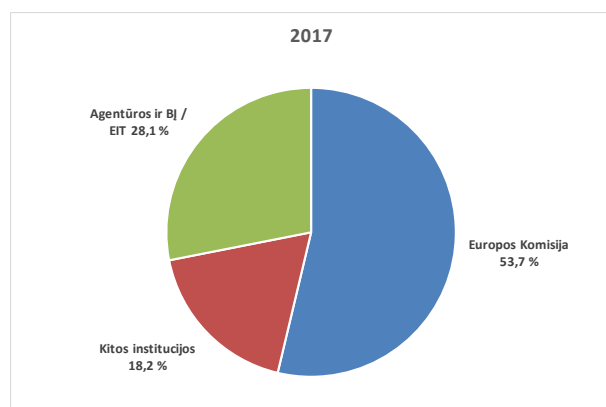
2. INSTITUCIJOSE, AGENTŪROSE IR BĮ / EIT DIRBANTYS SUTARTININKAI

Sutartininkų skaičiaus pasiskirstymas atitinkamų metų gruodžio 31 d. yra toks:

1 lentelė. Sutartininkų skaičius Komisijoje, kitose institucijose ir agentūrose bei BĮ / EIT 2017 m.

Europos Komisija	7 165
Kitos institucijos	2 425
Agentūros ir BĮ / EIT	3 749

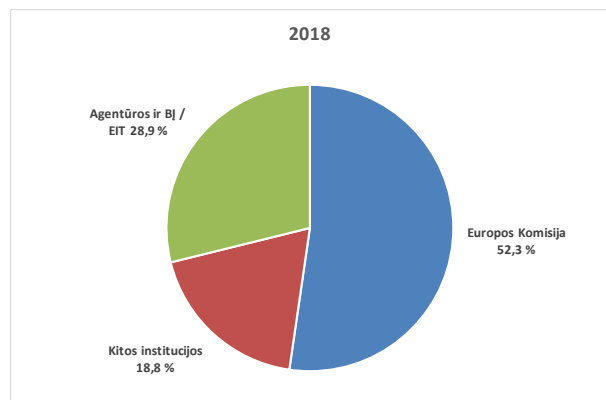
2 lentelė. Sutartininkų dalis Komisijoje, kitose institucijose ir agentūrose bei BĮ / EIT 2017 m.



3 lentelė. Sutartininkų skaičius Komisijoje, kitose institucijose ir agentūrose bei BĮ / EIT 2018 m.

Europos Komisija	7 238
Kitos institucijos	2 608
Agentūros ir BĮ / EIT	3 995

4 lentelė. Sutartininkų dalis Komisijoje, kitose institucijose ir agentūrose bei BĮ / EIT 2018 m.



5 lentelė. Komisijos, kitų institucijų ir agentūrų bei BĮ / EIT sutartininkų skaičiaus pokytis (2017 m., palyginti su 2016 m.)

Europos Komisija	+0,48 %
Kitos institucijos	+7,59 %
Agentūros ir BĮ / EIT	+7,42 %

6 lentelė. Komisijos, kitų institucijų ir agentūrų bei BĮ / EIT sutartininkų skaičiaus pokytis (2018 m., palyginti su 2017 m.)

Europos Komisija	+1,02 %
Kitos institucijos	+7,55 %
Agentūros ir BĮ / EIT	+6,56 %

7 lentelė. Komisijos, kitų institucijų ir agentūrų bei BĮ / EIT sutartininkų santykinės kvotos pokytis (2017 m., palyginti su 2016 m.)

Europos Komisija	-1,67 %
Kitos institucijos	+0,67 %
Agentūros ir BĮ / EIT	+1,00 %

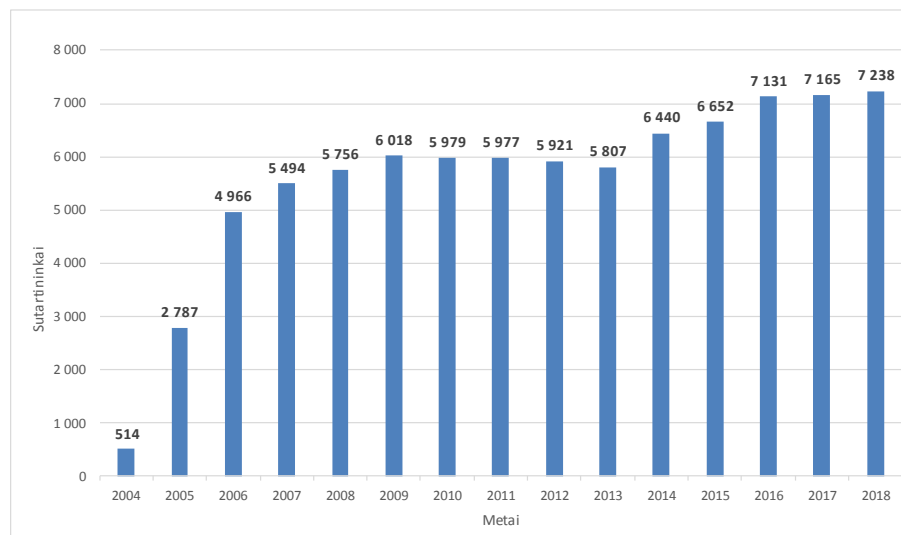
8 lentelė. Komisijos, kitų institucijų ir agentūrų bei BĮ / EIT sutartininkų santykinės dalies pokytis (2018 m., palyginti su 2017 m.)

Europos Komisija	-1,42 %
Kitos institucijos	+0,66 %
Agentūros ir BĮ / EIT	+0,76 %

3. EUROPOS KOMISIJOJE DIRBANTYS SUTARTININKAI

3.1. Sutartininkų įdarbinimo Komisijoje pokyčiai

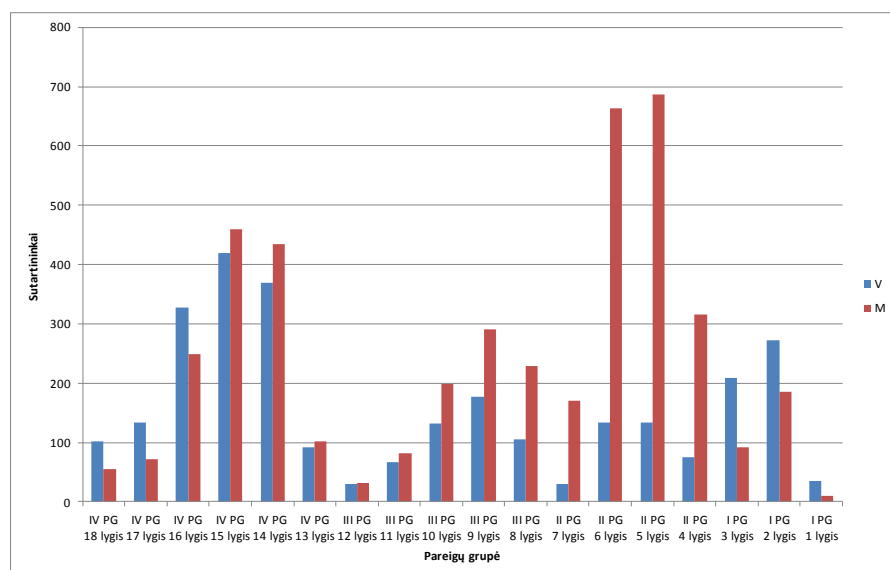
9 lentelė. Sutartininkų skaičiaus kitimas Komisijoje per tam tikrą laiką



3.2. Komisijos sutartininkų pasiskirstymas pagal lytį ir pareigų grupę

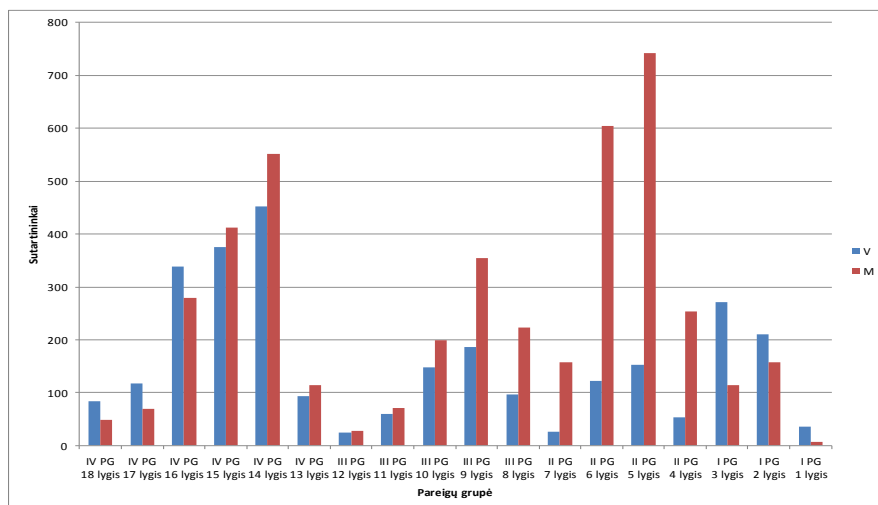
Toliau pateikiamose lentelėse išdėstyti 2017 ir 2018 m. sutartininkų pasiskirstymo pagal lytį, pareigų grupę (PG) ir lygį duomenys.

10a lentelė. Komisijos sutartininkų pasiskirstymas pagal lytį, pareigų grupę (PG) ir lygį 2017 m.



		Vyrai		Moterys		Iš viso	
IV PG	IV PG 18 lygis	102	65,0 %	55	35,0 %	157	5,6 %
	IV PG 17 lygis	133	64,9 %	72	35,1 %	205	7,3 %
	IV PG 16 lygis	328	56,8 %	249	43,2 %	577	20,5 %
	IV PG 15 lygis	420	47,7 %	460	52,3 %	880	31,3 %
	IV PG 14 lygis	369	46,0 %	434	54,0 %	803	28,5 %
	IV PG 13 lygis	92	47,4 %	102	52,6 %	194	6,9 %
		1 444	51,3 %	1 372	48,7 %	2 816	39,3 %
III PG	III PG 12 lygis	30	49,2 %	31	50,8 %	61	4,6 %
	III PG 11 lygis	66	44,9 %	81	55,1 %	147	11,0 %
	III PG 10 lygis	132	40,0 %	198	60,0 %	330	24,6 %
	III PG 9 lygis	177	37,9 %	290	62,1 %	467	34,9 %
	III PG 8 lygis	105	31,4 %	229	68,6 %	334	24,9 %
		510	38,1 %	829	61,9 %	1 339	18,7 %
II PG	II PG 7 lygis	29	14,6 %	170	85,4 %	199	9,0 %
	II PG 6 lygis	134	16,8 %	664	83,2 %	798	36,1 %
	II PG 5 lygis	134	16,3 %	687	83,7 %	821	37,2 %
	II PG 4 lygis	75	19,2 %	315	80,8 %	390	17,7 %
		372	16,8 %	1 836	83,2 %	2 208	30,8 %
I PG	I PG 3 lygis	208	69,3 %	92	30,7 %	300	37,4 %
	I PG 2 lygis	273	59,6 %	185	40,4 %	458	57,1 %
	I PG 1 lygis	35	79,5 %	9	20,5 %	44	5,5 %
		516	64,3 %	286	35,7 %	802	11,2 %
IŠ VISO		2 842	39,7 %	4 323	60,3 %	7 165	100 %

10b lentelė. Komisijos sutartininkų pasiskirstymas pagal lytį, pareigų grupę (PG) ir lygį 2018 m.



		Vyrai		Moterys		Iš viso	
IV PG	IV PG 18 lygis	84	63,6 %	48	36,4 %	132	4,7 %
	IV PG 17 lygis	117	62,6 %	70	37,4 %	187	6,6 %
	IV PG 16 lygis	338	54,7 %	280	45,3 %	618	21,9 %
	IV PG 15 lygis	376	47,7 %	412	52,3 %	788	28,0 %
	IV PG 14 lygis	453	45,1 %	552	54,9 %	1 005	35,7 %
	IV PG 13 lygis	93	44,9 %	114	55,1 %	207	7,3 %
		1 461	49,7 %	1 476	50,3 %	2 937	40,6 %
III PG	III PG 12 lygis	25	47,2 %	28	52,8 %	53	4,0 %
	III PG 11 lygis	60	45,8 %	71	54,2 %	131	9,8 %
	III PG 10 lygis	148	42,7 %	199	57,3 %	347	25,9 %
	III PG 9 lygis	187	34,6 %	354	65,4 %	541	40,4 %
	III PG 8 lygis	96	30,1 %	223	69,9 %	319	23,8 %
		516	37,1 %	875	62,9 %	1 391	19,2 %
II PG	II PG 7 lygis	26	14,1 %	158	85,9 %	184	8,3 %
	II PG 6 lygis	122	16,8 %	604	83,2 %	726	32,9 %
	II PG 5 lygis	153	17,1 %	743	82,9 %	896	40,6 %
	II PG 4 lygis	53	17,3 %	253	82,7 %	306	13,9 %
		354	16,8 %	1 758	83,2 %	2 112	29,2 %
I PG	I PG 3 lygis	272	70,3 %	115	29,7 %	387	48,3 %
	I PG 2 lygis	211	57,3 %	157	42,7 %	368	45,9 %
	I PG 1 lygis	36	83,7 %	7	16,3 %	43	5,4 %
		519	65,0 %	279	35,0 %	798	11,0 %
IŠ VISO		2 850	39,4 %	4 388	60,6 %	7 238	100,0 %

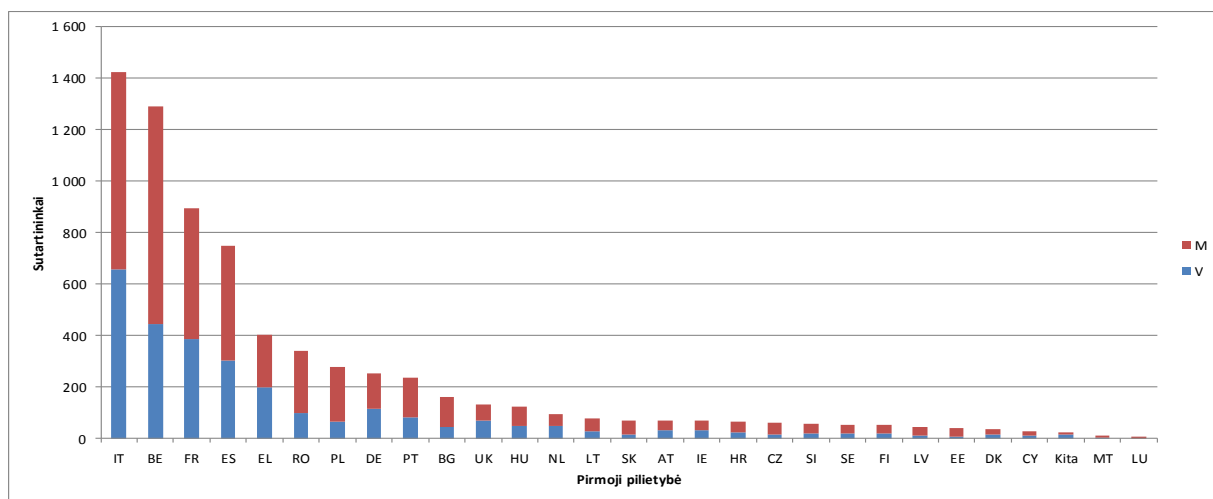
3.3. Komisijos sutartininkų pasiskirstymas pagal pilietybę, lytį ir pareigų grupę (PG)

Reikia pažymėti, kad sutartininkai, kaip ir pareigūnai bei laikinieji darbuotojai⁴, įdarbinami atsižvelgiant į reikiamą profilį bei kandidatų gebėjimus ir kalbų mokėjimą, nenustatant jokių nacionalinių kvotų.

2017 m., kaip ir 2018 m., visose pareigų grupėse dirbo visų valstybių narių piliečių (išskyrus Austrijos ir Švedijos piliečius I PG). Pagal valstybių narių pilietybę sutartininkai daugiausia yra (mažėjimo tvarka) Italijos, Belgijos, Prancūzijos, Ispanijos ir Graikijos piliečiai, po jų eina Rumunijos ir Lenkijos piliečiai. Toks pirmųjų keturių šalių piliečių pasiskirstymas apskritai nesikeičia nuo 2005 m. (apie 60 proc.). Jungtinės Karalystės ir Vokietijos, kaip ir Lenkijos ir Nyderlandų piliečių, palyginti su tų šalių gyventojų skaičiumi, yra gana mažai. Priešingai, Belgijos ir Italijos piliečių, lyginant su tų šalių gyventojų skaičiumi, yra neproporcingai daug.

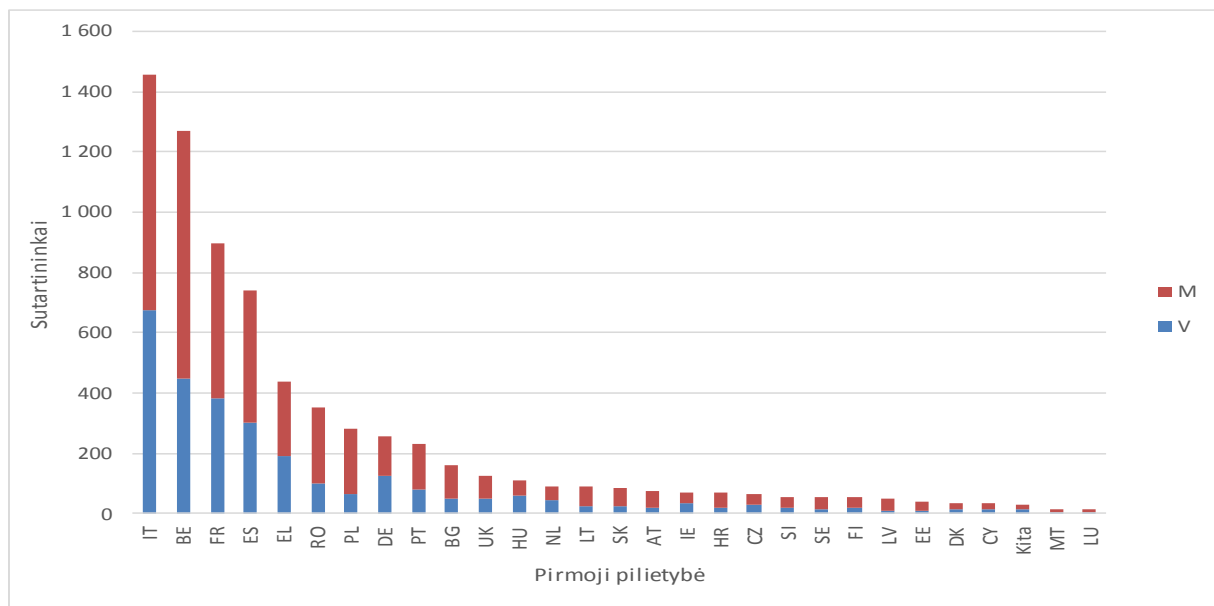
Pasiskirstymui pagal pilietybę didelę įtaką daro keletas veiksnių, visų pirma geografinis institucijų būstinių artumas (Komisijos institucijos daugiausia įsikūrusios Briuselyje, Liuksemburge ir Isproje), atlyginimo dydis ir siūlomų darbo sutarčių trukmė. Kandidatai yra labiau linkę sutikti dirbti pagal terminuotą darbo sutartį, jei jie gyvena vietovėje, kurioje įsikūrusi juos įdarbinti norinti institucija, arba netoli tos vietovės, be kita ko, turint omenyje, kad paprastai pirmosios darbo sutarties trukmė yra tik vieni metai. Kaip matyti iš toliau pateikiamų lentelių, tai ypač pasakytina apie I PG ir II PG sutartininkus, o III PG ir IV PG sutartininkų geografinis pasiskirstymas yra tolygesnis.

11a lentelė. Komisijos sutartininkų pasiskirstymas pagal pilietybę ir lytį 2017 m.



⁴ Žr. Tarnybos nuostatų 27 straipsnį.

11b lentelė. Komisijos sutartininkų pasiskirstymas pagal pilietybę ir lytį 2018 m.



11c lentelė. Komisijos sutartininkai pagal pilietybę ir lytį 2017 m.

	V		M		IŠ VISO	%	Iš viso
IT	658	46,1 %	768	53,9 %	1 426	19,9 %	19,9 %
BE	446	34,6 %	844	65,4 %	1 290	18,0 %	37,9 %
FR	387	43,2 %	509	56,8 %	896	12,5 %	50,4 %
ES	305	40,7 %	444	59,3 %	749	10,5 %	60,9 %
EL	198	49,1 %	205	50,9 %	403	5,6 %	66,5 %
RO	97	28,4 %	245	71,6 %	342	4,8 %	71,3 %
PL	67	24,0 %	212	76,0 %	279	3,9 %	75,2 %
DE	114	45,1 %	139	54,9 %	253	3,5 %	78,7 %
PT	83	35,0 %	154	65,0 %	237	3,3 %	82,0 %
BG	44	27,2 %	118	72,8 %	162	2,3 %	84,3 %
UK	71	53,4 %	62	46,6 %	133	1,9 %	86,1 %
HU	49	39,2 %	76	60,8 %	125	1,7 %	87,9 %
NL	49	51,0 %	47	49,0 %	96	1,3 %	89,2 %
LT	28	35,4 %	51	64,6 %	79	1,1 %	90,3 %
SK	17	24,6 %	52	75,4 %	69	1,0 %	91,3 %
AT	31	45,6 %	37	54,4 %	68	0,9 %	92,2 %
IE	31	45,6 %	37	54,4 %	68	0,9 %	93,2 %
HR	24	36,9 %	41	63,1 %	65	0,9 %	94,1 %
CZ	14	22,6 %	48	77,4 %	62	0,9 %	94,9 %
SI	21	36,2 %	37	63,8 %	58	0,8 %	95,7 %
SE	20	36,4 %	35	63,6 %	55	0,8 %	96,5 %
FI	19	35,8 %	34	64,2 %	53	0,7 %	97,3 %
LV	11	24,4 %	34	75,6 %	45	0,6 %	97,9 %
EE	7	17,9 %	32	82,1 %	39	0,5 %	98,4 %
DK	17	47,2 %	19	52,8 %	36	0,5 %	98,9 %
CY	13	43,3 %	17	56,7 %	30	0,4 %	99,3 %
Kita	14	56,0 %	11	44,0 %	25	0,3 %	99,7 %
MT	4	30,8 %	9	69,2 %	13	0,2 %	99,9 %
LU	3	33,3 %	6	66,7 %	9	0,1 %	100,0 %
Iš viso	2 842	39,7 %	4 323	60,3 %	7 165	100,0 %	100,0 %

11d lentelė. Komisijos sutartininkai pagal pilietybę ir lytį 2018 m.

	V		M		IŠ VISO	%	Iš viso
IT	675	46,4 %	780	53,6 %	1 455	20,1 %	20,1 %
BE	450	35,4 %	820	64,6 %	1 270	17,5 %	37,6 %
FR	384	42,8 %	513	57,2 %	897	12,4 %	50,0 %
ES	301	40,6 %	441	59,4 %	742	10,3 %	60,3 %
EL	192	44,0 %	244	56,0 %	436	6,0 %	66,3 %
RO	99	28,0 %	254	72,0 %	353	4,9 %	71,2 %
PL	65	23,2 %	215	76,8 %	280	3,9 %	75,1 %
DE	125	48,8 %	131	51,2 %	256	3,5 %	78,6 %
PT	78	33,9 %	152	66,1 %	230	3,2 %	81,8 %
BG	51	32,1 %	108	67,9 %	159	2,2 %	84,0 %
HU	51	39,8 %	77	60,2 %	128	1,8 %	85,7 %
UK	58	51,8 %	54	48,2 %	112	1,5 %	87,3 %
NL	44	48,9 %	46	51,1 %	90	1,2 %	88,5 %
LT	26	29,5 %	62	70,5 %	88	1,2 %	89,7 %
SK	23	27,4 %	61	72,6 %	84	1,2 %	90,9 %
CZ	21	28,8 %	52	71,2 %	73	1,0 %	91,9 %
IE	33	46,5 %	38	53,5 %	71	1,0 %	92,9 %
SI	22	32,4 %	46	67,6 %	68	0,9 %	93,8 %
AT	29	44,6 %	36	55,4 %	65	0,9 %	94,7 %
FI	22	38,6 %	35	61,4 %	57	0,8 %	95,5 %
HR	14	25,0 %	42	75,0 %	56	0,8 %	96,3 %
SE	21	38,9 %	33	61,1 %	54	0,7 %	97,0 %
LV	11	22,4 %	38	77,6 %	49	0,7 %	97,7 %
EE	7	17,1 %	34	82,9 %	41	0,6 %	98,3 %
CY	13	37,1 %	22	62,9 %	35	0,5 %	98,8 %
DK	14	40,0 %	21	60,0 %	35	0,5 %	99,3 %
Kita	13	46,4 %	15	53,6 %	28	0,4 %	99,6 %
LU	3	23,1 %	10	76,9 %	13	0,2 %	99,8 %
MT	5	38,5 %	8	61,5 %	13	0,2 %	100,0 %
IŠ VISO	2 850	39,4 %	4 388	60,6 %	7 238	100,0 %	100 %

12a lentelė. Komisijos sutartininkai pagal lytį, pareigų grupę ir pilietybę 2017 m.

IV PG

	V		M		IŠ VISO	%	Iš viso
IT	341	55,0 %	279	45,0 %	620	22,0 %	22,0 %
FR	222	55,0 %	182	45,0 %	404	14,3 %	36,4 %
ES	167	49,0 %	174	51,0 %	341	12,1 %	48,5 %
BE	124	53,0 %	110	47,0 %	234	8,3 %	56,8 %
EL	111	65,3 %	59	34,7 %	170	6,0 %	62,8 %
DE	85	53,1 %	75	46,9 %	160	5,7 %	68,5 %
RO	41	42,3 %	56	57,7 %	97	3,4 %	71,9 %
PT	39	43,3 %	51	56,7 %	90	3,2 %	75,1 %
PL	28	32,6 %	58	67,4 %	86	3,1 %	78,2 %
BG	20	28,6 %	50	71,4 %	70	2,5 %	80,7 %
UK	49	72,1 %	19	27,9 %	68	2,4 %	83,1 %
HU	30	52,6 %	27	47,4 %	57	2,0 %	85,1 %
AT	23	46,0 %	27	54,0 %	50	1,8 %	86,9 %
NL	31	62,0 %	19	38,0 %	50	1,8 %	88,7 %
IE	18	45,0 %	22	55,0 %	40	1,4 %	90,1 %
HR	17	54,8 %	14	45,2 %	31	1,1 %	91,2 %
SK	11	37,9 %	18	62,1 %	29	1,0 %	92,2 %
SE	14	48,3 %	15	51,7 %	29	1,0 %	93,3 %
LT	10	38,5 %	16	61,5 %	26	0,9 %	94,2 %
SI	10	40,0 %	15	60,0 %	25	0,9 %	95,1 %
CZ	8	33,3 %	16	66,7 %	24	0,9 %	95,9 %
FI	9	37,5 %	15	62,5 %	24	0,9 %	96,8 %
Kita	11	50,0 %	11	50,0 %	22	0,8 %	97,5 %
DK	10	55,6 %	8	44,4 %	18	0,6 %	98,2 %
LV	4	25,0 %	12	75,0 %	16	0,6 %	98,8 %
EE	3	21,4 %	11	78,6 %	14	0,5 %	99,3 %
CY	5	38,5 %	8	61,5 %	13	0,5 %	99,7 %
LU	1	25,0 %	3	75,0 %	4	0,1 %	99,9 %
MT	2	50,0 %	2	50,0 %	4	0,1 %	100,0 %
IŠ VISO	1 444	51,3 %	1 372	48,7 %	2 816	100 %	100 %

12b lentelė. Komisijos sutartininkai pagal lytį, pareigų grupę ir pilietybę 2018 m.

IV PG

	V		M		Iš viso	%	Iš viso
IT	369	54,3 %	311	45,7 %	680	23,2 %	23,2 %
FR	217	53,6 %	188	46,4 %	405	13,8 %	36,9 %
ES	169	48,8 %	177	51,2 %	346	11,8 %	48,7 %
BE	121	51,5 %	114	48,5 %	235	8,0 %	56,7 %
EL	108	60,7 %	70	39,3 %	178	6,1 %	62,8 %
DE	89	54,9 %	73	45,1 %	162	5,5 %	68,3 %
RO	47	39,8 %	71	60,2 %	118	4,0 %	72,3 %
PL	30	31,3 %	66	68,8 %	96	3,3 %	75,6 %
PT	37	39,4 %	57	60,6 %	94	3,2 %	78,8 %
BG	23	32,9 %	47	67,1 %	70	2,4 %	81,2 %
HU	32	55,2 %	26	44,8 %	58	2,0 %	83,1 %
UK	39	72,2 %	15	27,8 %	54	1,8 %	85,0 %
AT	22	44,9 %	27	55,1 %	49	1,7 %	86,7 %
NL	25	52,1 %	23	47,9 %	48	1,6 %	88,3 %
IE	20	45,5 %	24	54,5 %	44	1,5 %	89,8 %
LT	12	33,3 %	24	66,7 %	36	1,2 %	91,0 %
SK	12	37,5 %	20	62,5 %	32	1,1 %	92,1 %
SE	14	48,3 %	15	51,7 %	29	1,0 %	93,1 %
CZ	9	33,3 %	18	66,7 %	27	0,9 %	94,0 %
FI	10	37,0 %	17	63,0 %	27	0,9 %	94,9 %
SI	10	37,0 %	17	63,0 %	27	0,9 %	95,8 %
Kita	12	48,0 %	13	52,0 %	25	0,9 %	96,7 %
HR	9	40,9 %	13	59,1 %	22	0,7 %	97,4 %
DK	7	36,8 %	12	63,2 %	19	0,6 %	98,1 %
LV	6	35,3 %	11	64,7 %	17	0,6 %	98,7 %
EE	4	25,0 %	12	75,0 %	16	0,5 %	99,2 %
CY	5	38,5 %	8	61,5 %	13	0,4 %	99,7 %
LU	0	0,0 %	6	100,0 %	6	0,2 %	99,9 %
MT	3	75,0 %	1	25,0 %	4	0,1 %	100,0 %
IŠ VISO	1 461	49,7 %	1 476	50,3 %	2 937	100,0 %	100,0 %

12c lentelė. Komisijos sutartininkai pagal lytį, pareigų grupę ir pilietybę 2017 m.

III PG

	V		M		IŠ VISO	%	Iš viso
IT	103	40,2 %	153	59,8 %	256	19,1 %	19,1 %
BE	72	44,7 %	89	55,3 %	161	12,0 %	31,1 %
FR	73	45,3 %	88	54,7 %	161	12,0 %	43,2 %
ES	49	36,8 %	84	63,2 %	133	9,9 %	53,1 %
EL	34	34,0 %	66	66,0 %	100	7,5 %	60,6 %
RO	26	31,0 %	58	69,0 %	84	6,3 %	66,8 %
PL	16	26,2 %	45	73,8 %	61	4,6 %	71,4 %
DE	19	34,5 %	36	65,5 %	55	4,1 %	75,5 %
BG	12	29,3 %	29	70,7 %	41	3,1 %	78,6 %
PT	12	33,3 %	24	66,7 %	36	2,7 %	81,3 %
UK	16	48,5 %	17	51,5 %	33	2,5 %	83,7 %
LT	11	44,0 %	14	56,0 %	25	1,9 %	85,6 %
NL	11	44,0 %	14	56,0 %	25	1,9 %	87,5 %
HU	9	37,5 %	15	62,5 %	24	1,8 %	89,2 %
SK	2	12,5 %	14	87,5 %	16	1,2 %	90,4 %
CZ	2	13,3 %	13	86,7 %	15	1,1 %	91,6 %
SI	4	26,7 %	11	73,3 %	15	1,1 %	92,7 %
SE	5	33,3 %	10	66,7 %	15	1,1 %	93,8 %
HR	3	21,4 %	11	78,6 %	14	1,0 %	94,8 %
LV	3	23,1 %	10	76,9 %	13	1,0 %	95,8 %
AT	5	50,0 %	5	50,0 %	10	0,7 %	96,6 %
IE	8	80,0 %	2	20,0 %	10	0,7 %	97,3 %
EE	3	33,3 %	6	66,7 %	9	0,7 %	98,0 %
CY	4	57,1 %	3	42,9 %	7	0,5 %	98,5 %
DK	3	42,9 %	4	57,1 %	7	0,5 %	99,0 %
FI	2	40,0 %	3	60,0 %	5	0,4 %	99,4 %
MT	1	20,0 %	4	80,0 %	5	0,4 %	99,8 %
Kita	2	100,0 %	0	0,0 %	2	0,1 %	99,9 %
LU	0	0,0 %	1	100,0 %	1	0,1 %	100,0 %
IŠ VISO	510	38,1 %	829	61,9 %	1 339	100 %	100 %

12d lentelė. Komisijos sutartininkai pagal lytį, pareigų grupę ir pilietybę 2018 m.

III PG

	V		M		Iš viso	%	Iš viso
IT	102	38,9 %	160	61,1 %	262	18,8 %	18,8 %
FR	69	41,6 %	97	58,4 %	166	11,9 %	30,8 %
BE	68	42,8 %	91	57,2 %	159	11,4 %	42,2 %
ES	50	36,8 %	86	63,2 %	136	9,8 %	52,0 %
EL	34	28,8 %	84	71,2 %	118	8,5 %	60,5 %
RO	27	30,7 %	61	69,3 %	88	6,3 %	66,8 %
PL	15	23,4 %	49	76,6 %	64	4,6 %	71,4 %
DE	26	41,9 %	36	58,1 %	62	4,5 %	75,8 %
BG	19	43,2 %	25	56,8 %	44	3,2 %	79,0 %
PT	12	34,3 %	23	65,7 %	35	2,5 %	81,5 %
UK	13	46,4 %	15	53,6 %	28	2,0 %	83,5 %
HU	9	36,0 %	16	64,0 %	25	1,8 %	85,3 %
NL	11	44,0 %	14	56,0 %	25	1,8 %	87,1 %
LT	10	43,5 %	13	56,5 %	23	1,7 %	88,8 %
SK	4	18,2 %	18	81,8 %	22	1,6 %	90,4 %
CZ	6	28,6 %	15	71,4 %	21	1,5 %	91,9 %
SI	5	29,4 %	12	70,6 %	17	1,2 %	93,1 %
HR	3	20,0 %	12	80,0 %	15	1,1 %	94,2 %
SE	5	41,7 %	7	58,3 %	12	0,9 %	95,0 %
CY	5	50,0 %	5	50,0 %	10	0,7 %	95,8 %
LV	1	10,0 %	9	90,0 %	10	0,7 %	96,5 %
EE	2	22,2 %	7	77,8 %	9	0,6 %	97,1 %
FI	5	55,6 %	4	44,4 %	9	0,6 %	97,8 %
IE	7	77,8 %	2	22,2 %	9	0,6 %	98,4 %
AT	4	50,0 %	4	50,0 %	8	0,6 %	99,0 %
DK	3	42,9 %	4	57,1 %	7	0,5 %	99,5 %
MT	0	0,0 %	3	100,0 %	3	0,2 %	99,7 %
LU	0	0,0 %	2	100,0 %	2	0,1 %	99,9 %
Kita	1	50,0 %	1	50,0 %	2	0,1 %	100,0 %
IŠ VISO	516	37,1 %	875	62,9 %	1 391	100,0 %	100,0 %

12e lentelė. Komisijos sutartininkai pagal lytį, pareigų grupę ir pilietybę 2017 m.

II PG

	V		M		IŠ VISO	%	Iš viso
BE	63	10,5 %	538	89,5 %	601	27,2 %	27,2 %
IT	67	19,6 %	275	80,4 %	342	15,5 %	42,7 %
FR	48	18,3 %	215	81,7 %	263	11,9 %	54,6 %
ES	44	21,4 %	162	78,6 %	206	9,3 %	63,9 %
RO	26	17,3 %	124	82,7 %	150	6,8 %	70,7 %
PL	20	18,5 %	88	81,5 %	108	4,9 %	75,6 %
EL	25	26,6 %	69	73,4 %	94	4,3 %	79,9 %
PT	10	14,1 %	61	85,9 %	71	3,2 %	83,1 %
BG	10	20,4 %	39	79,6 %	49	2,2 %	85,3 %
HU	7	17,5 %	33	82,5 %	40	1,8 %	87,1 %
DE	7	20,6 %	27	79,4 %	34	1,5 %	88,7 %
LT	6	22,2 %	21	77,8 %	27	1,2 %	89,9 %
UK	4	16,7 %	20	83,3 %	24	1,1 %	91,0 %
SK	2	9,1 %	20	90,9 %	22	1,0 %	92,0 %
CZ	3	14,3 %	18	85,7 %	21	1,0 %	92,9 %
HR	3	15,8 %	16	84,2 %	19	0,9 %	93,8 %
FI	4	21,1 %	15	78,9 %	19	0,9 %	94,7 %
NL	4	22,2 %	14	77,8 %	18	0,8 %	95,5 %
SI	4	26,7 %	11	73,3 %	15	0,7 %	96,2 %
EE	0	0,0 %	14	100,0 %	14	0,6 %	96,8 %
LV	2	14,3 %	12	85,7 %	14	0,6 %	97,4 %
IE	1	7,7 %	12	92,3 %	13	0,6 %	98,0 %
SE	1	9,1 %	10	90,9 %	11	0,5 %	98,5 %
CY	3	33,3 %	6	66,7 %	9	0,4 %	98,9 %
DK	3	33,3 %	6	66,7 %	9	0,4 %	99,3 %
AT	3	37,5 %	5	62,5 %	8	0,4 %	99,7 %
MT	1	25,0 %	3	75,0 %	4	0,2 %	99,9 %
LU	0	0,0 %	2	100,0 %	2	0,1 %	100,0 %
Kita	1	100,0 %	0	0,0 %	1	0,0 %	100,0 %
IŠ VISO	372	20,3 %	1 836	83,2 %	2 208	100 %	100 %

12f lentelė. Komisijos sutartininkai pagal lytį, pareigų grupę ir pilietybę 2018 m.

II PG

	V		M		Iš viso	%	Iš viso
BE	69	11,9 %	510	88,1 %	579	27,4 %	27,4 %
IT	58	18,8 %	250	81,2 %	308	14,6 %	42,0 %
FR	54	20,8 %	205	79,2 %	259	12,3 %	54,3 %
ES	37	19,3 %	155	80,7 %	192	9,1 %	63,4 %
RO	21	15,4 %	115	84,6 %	136	6,4 %	69,8 %
EL	22	21,8 %	79	78,2 %	101	4,8 %	74,6 %
PL	17	17,7 %	79	82,3 %	96	4,5 %	79,1 %
PT	8	12,9 %	54	87,1 %	62	2,9 %	82,1 %
BG	7	16,3 %	36	83,7 %	43	2,0 %	84,1 %
HU	8	19,0 %	34	81,0 %	42	2,0 %	86,1 %
DE	7	25,0 %	21	75,0 %	28	1,3 %	87,4 %
LT	3	10,7 %	25	89,3 %	28	1,3 %	88,7 %
SK	5	17,9 %	23	82,1 %	28	1,3 %	90,1 %
CZ	5	21,7 %	18	78,3 %	23	1,1 %	91,1 %
UK	4	17,4 %	19	82,6 %	23	1,1 %	92,2 %
SI	4	19,0 %	17	81,0 %	21	1,0 %	93,2 %
LV	2	10,0 %	18	90,0 %	20	0,9 %	94,2 %
HR	1	5,6 %	17	94,4 %	18	0,9 %	95,0 %
FI	3	18,8 %	13	81,3 %	16	0,8 %	95,8 %
EE	0	0,0 %	14	100,0 %	14	0,7 %	96,4 %
NL	5	35,7 %	9	64,3 %	14	0,7 %	97,1 %
IE	2	15,4 %	11	84,6 %	13	0,6 %	97,7 %
SE	2	15,4 %	11	84,6 %	13	0,6 %	98,3 %
CY	2	18,2 %	9	81,8 %	11	0,5 %	98,9 %
AT	3	37,5 %	5	62,5 %	8	0,4 %	99,2 %
DK	3	42,9 %	4	57,1 %	7	0,3 %	99,6 %
MT	1	20,0 %	4	80,0 %	5	0,2 %	99,8 %
LU	1	33,3 %	2	66,7 %	3	0,1 %	100,0 %
Kita	0	0,0 %	1	100,0 %	1	0,0 %	100,0 %
IŠ VISO	354	16,8 %	1 758	83,2 %	2 112	100 %	100 %

12g lentelė. Komisijos sutartininkai pagal lytį, pareigų grupę ir pilietybę 2017 m.

IPG

	V		M		Iš viso	%	Iš viso
BE	187	63,6 %	107	36,4 %	294	36,7 %	36,7 %
IT	147	70,7 %	61	29,3 %	208	25,9 %	62,6 %
ES	45	65,2 %	24	34,8 %	69	8,6 %	71,2 %
FR	44	64,7 %	24	35,3 %	68	8,5 %	79,7 %
PT	22	55,0 %	18	45,0 %	40	5,0 %	84,7 %
EL	28	71,8 %	11	28,2 %	39	4,9 %	89,5 %
PL	3	12,5 %	21	87,5 %	24	3,0 %	92,5 %
RO	4	36,4 %	7	63,6 %	11	1,4 %	93,9 %
UK	2	25,0 %	6	75,0 %	8	1,0 %	94,9 %
FI	4	80,0 %	1	20,0 %	5	0,6 %	95,5 %
IE	4	80,0 %	1	20,0 %	5	0,6 %	96,1 %
DE	3	75,0 %	1	25,0 %	4	0,5 %	96,6 %
HU	3	75,0 %	1	25,0 %	4	0,5 %	97,1 %
NL	3	100,0 %	0	0,0 %	3	0,4 %	97,5 %
SI	3	100,0 %	0	0,0 %	3	0,4 %	97,9 %
BG	2	100,0 %	0	0,0 %	2	0,2 %	98,1 %
CZ	1	50,0 %	1	50,0 %	2	0,2 %	98,4 %
DK	1	50,0 %	1	50,0 %	2	0,2 %	98,6 %
EE	1	50,0 %	1	50,0 %	2	0,2 %	98,9 %
LV	2	100,0 %	0	0,0 %	2	0,2 %	99,1 %
LU	2	100,0 %	0	0,0 %	2	0,2 %	99,4 %
SK	2	100,0 %	0	0,0 %	2	0,2 %	99,6 %
HR	1	100,0 %	0	0,0 %	1	0,1 %	99,8 %
CY	1	100,0 %	0	0,0 %	1	0,1 %	99,9 %
LT	1	100,0 %	0	0,0 %	1	0,1 %	100,0 %
IŠ VISO	516	64,3 %	286	35,7 %	802	100 %	100,00 %

12h lentelė. Komisijos sutartininkai pagal lytį, pareigų grupę ir pilietybę 2018 m.

IPG

	V		M		Iš viso	%	Iš viso
BE	192	64,6 %	105	35,4 %	297	37,2 %	37,2 %
IT	146	71,2 %	59	28,8 %	205	25,7 %	62,9 %
ES	45	66,2 %	23	33,8 %	68	8,5 %	71,4 %
FR	44	65,7 %	23	34,3 %	67	8,4 %	79,8 %
EL	28	71,8 %	11	28,2 %	39	4,9 %	84,7 %
PT	21	53,8 %	18	46,2 %	39	4,9 %	89,6 %
PL	3	12,5 %	21	87,5 %	24	3,0 %	92,6 %
RO	4	36,4 %	7	63,6 %	11	1,4 %	94,0 %
UK	2	28,6 %	5	71,4 %	7	0,9 %	94,9 %
FI	4	80,0 %	1	20,0 %	5	0,6 %	95,5 %
IE	4	80,0 %	1	20,0 %	5	0,6 %	96,1 %
DE	3	75,0 %	1	25,0 %	4	0,5 %	96,6 %
HU	2	66,7 %	1	33,3 %	3	0,4 %	97,0 %
NL	3	100,0 %	0	0,0 %	3	0,4 %	97,4 %
SI	3	100,0 %	0	0,0 %	3	0,4 %	97,7 %
BG	2	100,0 %	0	0,0 %	2	0,3 %	98,0 %
CZ	1	50,0 %	1	50,0 %	2	0,3 %	98,2 %
DK	1	50,0 %	1	50,0 %	2	0,3 %	98,5 %
EE	1	50,0 %	1	50,0 %	2	0,3 %	98,7 %
LV	2	100,0 %	0	0,0 %	2	0,3 %	99,0 %
LU	2	100,0 %	0	0,0 %	2	0,3 %	99,2 %
SK	2	100,0 %	0	0,0 %	2	0,3 %	99,5 %
HR	1	100,0 %	0	0,0 %	1	0,1 %	99,6 %
CY	1	100,0 %	0	0,0 %	1	0,1 %	99,7 %
LT	1	100,0 %	0	0,0 %	1	0,1 %	99,9 %
MT	1	100,0 %	0	0,0 %	1	0,1 %	100,0 %
AT	0	0,0 %	0	0,0 %	0	0,0 %	100,0 %
SE	0	0,0 %	0	0,0 %	0	0,0 %	100,0 %
IŠ VISO	519	65,0 %	279	35,0 %	798	100 %	100 %

3.4. Komisijos sutartininkų pasiskirstymas pagal generalinius direktoratus

Toliau pateikiamose lentelėse matyti, kaip sutartininkai pasiskirstę skirtinguose Komisijos generaliniuose direktoratuose (GD), jai priklausančiose tarnybose ir biuruose⁵, ypač atsižvelgiant į lytį, pilietybę ir pareigų grupę.

13a lentelė. Komisijos sutartininkų pasiskirstymas pagal lytį, GD ir du PG blokus 2017 m.

	I-II-III PG				IV PG				IŠ VISO VISOSE PG	
	V	M	Iš viso	%	V	M	Iš viso	%	Iš viso	%
AGRI	15	33	48	49,5 %	20	29	49	50,5 %	97	1,4 %
BUDG	15	34	49	89,1 %	1	5	6	10,9 %	55	0,8 %
CdP-OSP	0	10	10	100,0 %	0	0	0	0,0 %	10	0,1 %
CLIMA	3	13	16	64,0 %	7	2	9	36,0 %	25	0,3 %
CNECT	54	92	146	71,6 %	25	33	58	28,4 %	204	2,8 %
COMM	95	217	312	88,1 %	11	31	42	11,9 %	354	4,9 %
COMP	20	32	52	85,2 %	4	5	9	14,8 %	61	0,9 %
DEVCO	62	148	210	22,8 %	363	350	713	77,2 %	923	12,9 %
DGT	26	51	77	52,7 %	24	45	69	47,3 %	146	2,0 %
DIGIT	11	23	34	48,6 %	24	12	36	51,4 %	70	1,0 %
EAC	22	28	50	80,6 %	5	7	12	19,4 %	62	0,9 %
ECFIN	7	10	17	63,0 %	7	3	10	37,0 %	27	0,4 %
ECHO	29	59	88	77,2 %	12	14	26	22,8 %	114	1,6 %
EMPL	32	98	130	83,9 %	9	16	25	16,1 %	155	2,2 %
ENER	15	33	48	80,0 %	5	7	12	20,0 %	60	0,8 %
ENV	8	29	37	68,5 %	7	10	17	31,5 %	54	0,8 %
EPSO	7	17	24	96,0 %	0	1	1	4,0 %	25	0,3 %
ESTAT	16	35	51	60,7 %	17	16	33	39,3 %	84	1,2 %
FISMA	8	6	14	93,3 %	1	0	1	6,7 %	15	0,2 %
FPI	4	31	35	41,2 %	23	27	50	58,8 %	85	1,2 %
GROW	30	61	91	74,0 %	17	15	32	26,0 %	123	1,7 %
HOME	9	34	43	79,6 %	4	7	11	20,4 %	54	0,8 %
HR	58	95	153	92,7 %	3	9	12	7,3 %	165	2,3 %
IAS	0	9	9	81,8 %	1	1	2	18,2 %	11	0,2 %
IDEA	0	3	3	37,5 %	3	2	5	62,5 %	8	0,1 %
JRC	110	183	293	26,1 %	494	337	831	73,9 %	1 124	15,7 %
JUST	11	30	41	73,2 %	10	5	15	26,8 %	56	0,8 %
MARE	6	27	33	56,9 %	14	11	25	43,1 %	58	0,8 %
MOVE	17	43	60	85,7 %	5	5	10	14,3 %	70	1,0 %
NEAR	55	98	153	28,8 %	183	195	378	71,2 %	531	7,4 %
OIB	245	534	779	97,9 %	3	14	17	2,1 %	796	11,1 %
OIL	79	119	198	99,0 %	1	1	2	1,0 %	200	2,8 %
OLAF	10	18	28	84,8 %	5	0	5	15,2 %	33	0,5 %
OP	7	6	13	92,9 %	0	1	1	7,1 %	14	0,2 %
PMO	121	288	409	100,0 %	0	0	0	0,0 %	409	5,7 %
REGIO	32	70	102	92,7 %	5	3	8	7,3 %	110	1,5 %
RTD	78	145	223	52,5 %	97	105	202	47,5 %	425	5,9 %
SANTE	14	53	67	69,1 %	10	20	30	30,9 %	97	1,4 %
SCIC	24	29	53	100,0 %	0	0	0	0,0 %	53	0,7 %
SG	27	53	80	74,1 %	15	13	28	25,9 %	108	1,5 %
SJ	1	18	19	70,4 %	3	5	8	29,6 %	27	0,4 %
TAXUD	4	5	9	52,9 %	3	5	8	47,1 %	17	0,2 %
TF50	0	3	3	100,0 %	0	0	0	0,0 %	3	0,0 %
TRADE	11	28	39	83,0 %	3	5	8	17,0 %	47	0,7 %
Iš viso	1 398	2 951	4 349	60,7 %	1 444	1 372	2 816	39,3 %	7 165	100,0 %

⁵ Žr. I priedą, kuriame pateikiamas generalinių direktoratų, tarnybų ir biurų nesutrumpintų pavadinimų, galiojusių 2018 m. gruodžio 31 d., sąrašas.

13b lentelė. Komisijos sutartininkų pasiskirstymas pagal lytį, GD ir du PG blokus 2018 m.

	I-II-III PG				IV PG				IŠ VISO VIŠOSE PG	
	V	M	Iš viso	%	V	M	Iš viso	%	Iš viso	%
AGRI	8	27	35	43,2 %	19	27	46	56,8 %	81	1,1 %
BUDG	13	32	45	81,8 %	3	7	10	18,2 %	55	0,8 %
CdP-OSP	0	9	9	100,0 %	0	0	0	0,0 %	9	0,1 %
CLIMA	3	12	15	62,5 %	6	3	9	37,5 %	24	0,3 %
CNECT	42	97	139	70,2 %	24	35	59	29,8 %	198	2,7 %
COMM	98	225	323	87,5 %	14	32	46	12,5 %	369	5,1 %
COMP	16	37	53	88,3 %	4	3	7	11,7 %	60	0,8 %
DEVCO	69	147	216	21,3 %	392	405	797	78,7 %	1 013	14,0 %
DGT	22	45	67	45,6 %	31	49	80	54,4 %	147	2,0 %
DIGIT	7	22	29	43,3 %	23	15	38	56,7 %	67	0,9 %
EAC	17	27	44	78,6 %	4	8	12	21,4 %	56	0,8 %
ECFIN	7	8	15	65,2 %	3	5	8	34,8 %	23	0,3 %
ECHO	27	60	87	72,5 %	11	22	33	27,5 %	120	1,7 %
EMPL	32	79	111	82,2 %	7	17	24	17,8 %	135	1,9 %
ENER	15	33	48	82,8 %	4	6	10	17,2 %	58	0,8 %
ENV	4	31	35	66,0 %	6	12	18	34,0 %	53	0,7 %
EPSC	1	3	4	50,0 %	3	1	4	50,0 %	8	0,1 %
EPSO	7	18	25	96,2 %	0	1	1	3,8 %	26	0,4 %
ESTAT	16	32	48	58,5 %	12	22	34	41,5 %	82	1,1 %
FISMA	6	10	16	100,0 %	0	0	0	0,0 %	16	0,2 %
FPI	7	31	38	38,8 %	31	29	60	61,2 %	98	1,4 %
GROW	27	60	87	78,4 %	14	10	24	21,6 %	111	1,5 %
HOME	10	27	37	82,2 %	2	6	8	17,8 %	45	0,6 %
HR	63	131	194	91,1 %	6	13	19	8,9 %	213	2,9 %
IAS	1	7	8	57,1 %	1	5	6	42,9 %	14	0,2 %
JRC	102	132	234	21,7 %	500	345	845	78,3 %	1 079	14,9 %
JUST	4	31	35	76,1 %	6	5	11	23,9 %	46	0,6 %
MARE	7	37	44	67,7 %	12	9	21	32,3 %	65	0,9 %
MOVE	12	40	52	82,5 %	4	7	11	17,5 %	63	0,9 %
NEAR	52	102	154	28,9 %	182	197	379	71,1 %	533	7,4 %
OIB	320	559	879	97,9 %	4	15	19	2,1 %	898	12,4 %
OIL	82	115	197	99,0 %	1	1	2	1,0 %	199	2,7 %
OLAF	7	19	26	96,3 %	1	0	1	3,7 %	27	0,4 %
OP	9	6	15	93,8 %	0	1	1	6,3 %	16	0,2 %
PMO	121	302	423	100,0 %	0	0	0	0,0 %	423	5,8 %
REGIO	24	58	82	94,3 %	3	2	5	5,7 %	87	1,2 %
RTD	54	122	176	46,4 %	92	111	203	53,6 %	379	5,2 %
SANTE	13	49	62	67,4 %	12	18	30	32,6 %	92	1,3 %
SCIC	27	31	58	100,0 %	0	0	0	0,0 %	58	0,8 %
SG	27	50	77	72,0 %	14	16	30	28,0 %	107	1,5 %
SJ	1	16	17	65,4 %	3	6	9	34,6 %	26	0,4 %
TAXUD	2	6	8	44,4 %	5	5	10	55,6 %	18	0,2 %
TF50	0	2	2	100,0 %	0	0	0	0,0 %	2	0,0 %
TRADE	7	25	32	82,1 %	2	5	7	17,9 %	39	0,5 %
Iš viso	1 389	2 912	4 301	59,4 %	1 461	1 476	2 937	40,6 %	7 238	100,0 %

3a straipsnyje nurodyti sutartininkai

14a lentelė. 3a straipsnyje nurodyti Komisijos sutartininkai pagal PG, lytį ir GD 2017 m.

	I PG			II PG			III PG			IV PG			Iš viso	%
	V	M	IŠ VISO	V	M	IŠ VISO	V	M	IŠ VISO	V	M	IŠ VISO		
AGRI	6	7	13	0	0	0	0	0	0	2	1	3	16	0,5 %
BUDG	6	14	20	0	0	0	0	0	0	0	0	0	20	0,6 %
CdP-OSP	0	0	0	0	0	0	0	0	0	0	0	0	0	0,0 %
CNECT	14	5	19	0	0	0	0	0	0	0	0	0	19	0,6 %
COMM	31	7	38	33	138	171	24	59	83	11	31	42	334	10,4 %
COMP	8	2	10	0	0	0	0	0	0	0	0	0	10	0,3 %
DEVCO	5	12	17	0	0	0	28	15	43	308	264	572	632	19,7 %
DGT	9	4	13	0	0	0	0	0	0	0	0	0	13	0,4 %
DIGIT	2	5	7	0	0	0	0	0	0	0	0	0	7	0,2 %
EAC	13	1	14	0	0	0	0	0	0	0	0	0	14	0,4 %
ECFIN	3	2	5	0	0	0	0	0	0	0	0	0	5	0,2 %
ECHO	1	5	6	0	0	0	0	0	0	0	0	0	6	0,2 %
EMPL	7	16	23	0	0	0	0	0	0	0	0	0	23	0,7 %
ENER	5	9	14	0	0	0	0	0	0	0	0	0	14	0,4 %
ENV	3	3	6	0	0	0	0	0	0	0	0	0	6	0,2 %
EPSO	2	0	2	5	15	20	0	2	2	0	1	1	25	0,8 %
ESTAT	4	5	9	0	0	0	0	0	0	0	0	0	9	0,3 %
FISMA	2	4	6	0	0	0	0	0	0	0	0	0	6	0,2 %
FPI	0	2	2	0	0	0	2	5	7	19	21	40	49	1,5 %
GROW	6	11	17	0	0	0	0	0	0	0	0	0	17	0,5 %
HOME	0	1	1	0	0	0	0	0	0	0	0	0	1	0,0 %
HR	28	16	44	0	0	0	0	0	0	0	0	0	44	1,4 %
JRC	53	8	61	0	0	0	0	0	0	0	0	0	61	1,9 %
JUST	5	2	7	0	0	0	0	0	0	0	0	0	7	0,2 %
MARE	3	12	15	0	0	0	0	0	0	5	1	6	21	0,7 %
MOVE	4	7	11	0	0	0	0	0	0	0	0	0	11	0,3 %
NEAR	7	9	16	0	0	0	14	6	20	150	131	281	317	9,9 %
OIB	138	49	187	74	449	523	33	36	69	3	14	17	796	24,8 %
OIL	42	16	58	23	93	116	14	10	24	1	1	2	200	6,2 %
OLAF	8	2	10	0	0	0	0	0	0	0	0	0	10	0,3 %
PMO	35	13	48	52	234	286	34	41	75	0	0	0	409	12,7 %
REGIO	6	5	11	0	0	0	0	0	0	0	0	0	11	0,3 %
RTD	22	7	29	0	0	0	0	0	0	0	1	1	30	0,9 %
SANTE	3	5	8	0	0	0	0	0	0	0	0	0	8	0,2 %
SCIC	19	7	26	0	0	0	0	0	0	0	0	0	26	0,8 %
SG	10	8	18	0	0	0	0	0	0	0	0	0	18	0,6 %
TAXUD	1	1	2	0	0	0	0	0	0	0	0	0	2	0,1 %
TRADE	5	4	9	0	2	2	0	0	0	2	2	4	15	0,5 %
IŠ VISO	516	286	802	187	931	1 118	149	174	323	501	468	969	3 212	100,0 %

14b lentelė. 3a straipsnyje nurodyti Komisijos sutartininkai pagal PG, lytį ir GD 2018 m.

	I PG			II PG			III PG			IV PG			Iš viso	%
	V	M	IŠ VISO	V	M	IŠ VISO	V	M	IŠ VISO	V	M	IŠ VISO		
AGRI	3	5	8	0	0	0	0	0	0	1	1	2	10	0,3 %
BUDG	5	12	17	0	0	0	0	0	0	0	0	0	17	0,5 %
CNECT	7	4	11	0	0	0	0	0	0	0	1	1	12	0,4 %
COMM	31	4	35	31	143	174	25	65	90	14	32	46	345	10,4 %
COMP	6	2	8	0	0	0	0	0	0	0	0	0	8	0,2 %
DEVCO	3	10	13	0	1	1	29	13	42	332	304	636	692	20,8 %
DGT	5	3	8	0	0	0	0	0	0	0	0	0	8	0,2 %
DIGIT	1	3	4	0	0	0	0	0	0	0	0	0	4	0,1 %
EAC	12	1	13	0	0	0	0	0	0	0	0	0	13	0,4 %
ECFIN	1	1	2	0	0	0	0	0	0	0	0	0	2	0,1 %
ECHO	1	5	6	0	0	0	0	0	0	0	0	0	6	0,2 %
EMPL	4	14	18	0	0	0	0	0	0	0	0	0	18	0,5 %
ENER	5	8	13	0	0	0	0	0	0	0	0	0	13	0,4 %
ENV	1	0	1	0	0	0	0	0	0	0	0	0	1	0,0 %
EPSO	2	0	2	5	16	21	0	2	2	0	1	1	26	0,8 %
ESTAT	3	4	7	0	0	0	0	0	0	0	0	0	7	0,2 %
FISMA	0	3	3	0	0	0	0	0	0	0	0	0	3	0,1 %
FPI	0	2	2	0	0	0	2	3	5	25	22	47	54	1,6 %
GROW	1	9	10	0	0	0	0	0	0	0	0	0	10	0,3 %
HOME	0	0	0	0	0	0	0	0	0	0	0	0	0	0,0 %
HR	28	24	52	0	0	0	0	0	0	0	0	0	52	1,6 %
JRC	53	7	60	0	0	0	0	0	0	0	0	0	60	1,8 %
JUST	1	1	2	0	0	0	0	0	0	0	0	0	2	0,1 %
MARE	3	12	15	0	0	0	0	0	0	5	0	5	20	0,6 %
MOVE	3	7	10	0	0	0	0	0	0	0	0	0	10	0,3 %
NEAR	4	8	12	0	0	0	13	7	20	152	131	283	315	9,5 %
OIB	211	67	278	73	458	531	36	34	70	4	15	19	898	27,1 %
OIL	43	14	57	24	91	115	15	10	25	1	1	2	199	6,0 %
OLAF	4	3	7	0	0	0	0	0	0	0	0	0	7	0,2 %
PMO	32	13	45	53	247	300	36	42	78	0	0	0	423	12,7 %
REGIO	4	4	8	0	0	0	0	0	0	0	0	0	8	0,2 %
RTD	11	6	17	0	0	0	0	0	0	0	0	0	17	0,5 %
SANTE	1	5	6	0	0	0	0	0	0	0	0	0	6	0,2 %
SCIC	17	7	24	0	0	0	0	0	0	0	0	0	24	0,7 %
SG	10	8	18	0	0	0	0	0	0	0	0	0	18	0,5 %
TAXUD	1	0	1	0	0	0	0	0	0	0	0	0	1	0,0 %
TRADE	2	3	5	0	2	2	0	0	0	2	1	3	10	0,3 %
CdP-OSP	0	0	0	0	0	0	0	0	0	0	0	0	0	0,0 %
IŠ VISO	519	279	798	186	958	1 144	156	176	332	536	509	1 045	3 319	100,0 %

3b straipsnyje nurodyti sutartininkai

15a lentelė. 3b straipsnyje nurodyti Komisijos sutartininkai pagal PG, lytį ir GD 2017 m.

	II PG			III PG			IV PG			Iš viso	%
	V	M	IŠ VISO	V	M	IŠ VISO	V	M	IŠ VISO		
AGRI	3	16	19	6	10	16	18	28	46	81	2,0 %
BUDG	0	13	13	9	7	16	1	5	6	35	0,9 %
CdP-OSP	0	10	10	0	0	0	0	0	0	10	0,3 %
CLIMA	2	12	14	1	1	2	7	2	9	25	0,6 %
CNECT	4	36	40	36	51	87	25	33	58	185	4,7 %
COMM	5	7	12	2	6	8	0	0	0	20	0,5 %
COMP	3	10	13	9	20	29	4	5	9	51	1,3 %
DEVCO	8	57	65	21	64	85	55	86	141	291	7,4 %
DGT	16	46	62	1	1	2	24	45	69	133	3,4 %
DIGIT	0	12	12	9	6	15	24	12	36	63	1,6 %
EAC	2	14	16	7	13	20	5	7	12	48	1,2 %
ECFIN	2	3	5	2	5	7	7	3	10	22	0,6 %
ECHO	8	20	28	20	34	54	12	14	26	108	2,7 %
EMPL	7	29	36	18	53	71	9	16	25	132	3,3 %
ENER	3	13	16	7	11	18	5	7	12	46	1,2 %
ENV	4	23	27	1	3	4	7	10	17	48	1,2 %
EPSC	0	3	3	0	0	0	3	2	5	8	0,2 %
ESTAT	1	22	23	11	8	19	17	16	33	75	1,9 %
FISMA	1	1	2	5	1	6	1	0	1	9	0,2 %
FPI	0	6	6	2	18	20	4	6	10	36	0,9 %
GROW	5	28	33	19	22	41	17	15	32	106	2,7 %
HOME	1	14	15	8	19	27	4	7	11	53	1,3 %
HR	18	58	76	12	21	33	3	9	12	121	3,1 %
IAS	0	8	8	0	1	1	1	1	2	11	0,3 %
JRC	31	141	172	26	34	60	494	337	831	1 063	26,9 %
JUST	2	16	18	4	12	16	10	5	15	49	1,2 %
MARE	0	6	6	3	9	12	9	10	19	37	0,9 %
MOVE	1	22	23	12	14	26	5	5	10	59	1,5 %
NEAR	10	26	36	24	57	81	33	64	97	214	5,4 %
OLAF	0	11	11	2	5	7	5	0	5	23	0,6 %
OP	3	2	5	4	4	8	0	1	1	14	0,4 %
REGIO	8	26	34	18	39	57	5	3	8	99	2,5 %
RTD	17	73	90	39	65	104	97	104	201	395	10,0 %
SANTE	5	39	44	6	9	15	10	20	30	89	2,3 %
SCIC	5	22	27	0	0	0	0	0	0	27	0,7 %
SG	8	26	34	9	19	28	15	13	28	90	2,3 %
SJ	0	16	16	1	2	3	3	5	8	27	0,7 %
TAXUD	1	2	3	2	2	4	3	5	8	15	0,4 %
TF50	0	1	1	0	2	2	0	0	0	3	0,1 %
TRADE	1	15	16	5	7	12	1	3	4	32	0,8 %
IŠ VISO	185	905	1 090	361	655	1 016	943	904	1 847	3 953	100,0 %

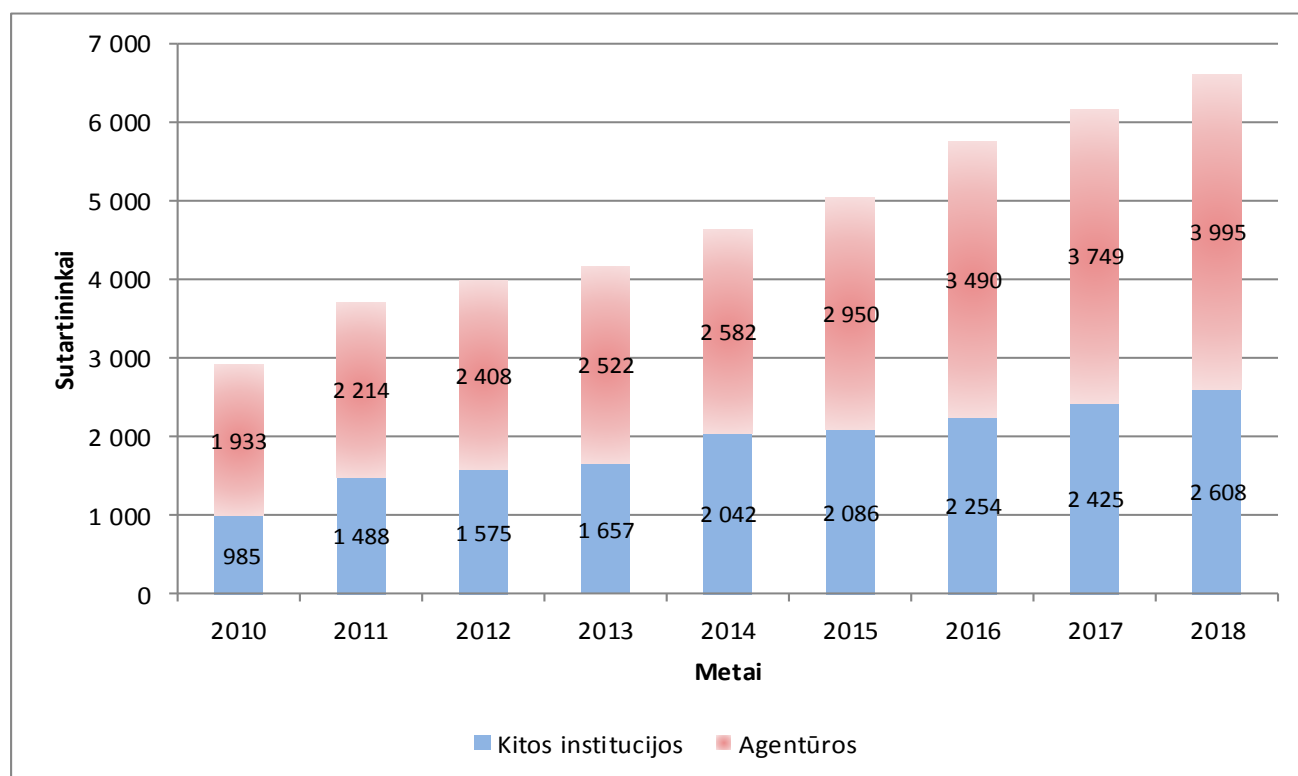
15b lentelė. 3b straipsnyje nurodyti Komisijos sutartininkai pagal PG, lytį ir GD 2018 m.

	II PG			III PG			IV PG			Iš viso	%
	V	M	IŠ VISO	V	M	IŠ VISO	V	M	IŠ VISO		
AGRI	2	14	16	3	8	11	18	26	44	71	1,8 %
BUDG	2	8	10	6	12	18	3	7	10	38	1,0 %
CLIMA	2	11	13	1	1	2	6	3	9	24	0,6 %
CNECT	5	33	38	30	60	90	24	34	58	186	4,7 %
COMM	6	7	13	5	6	11	0	0	0	24	0,6 %
COMP	1	12	13	9	23	32	4	3	7	52	1,3 %
DEVCO	12	57	69	25	66	91	60	101	161	321	8,2 %
DGT	15	42	57	2	0	2	31	49	80	139	3,5 %
DIGIT	2	12	14	4	7	11	23	15	38	63	1,6 %
EAC	1	12	13	4	14	18	4	8	12	43	1,1 %
ECFIN	2	4	6	4	3	7	3	5	8	21	0,5 %
ECHO	5	21	26	21	34	55	11	22	33	114	2,9 %
EMPL	6	24	30	22	41	63	7	17	24	117	3,0 %
ENER	3	12	15	7	13	20	4	6	10	45	1,1 %
ENV	2	25	27	1	6	7	6	12	18	52	1,3 %
EPSC	0	2	2	1	1	2	3	1	4	8	0,2 %
ESTAT	2	22	24	11	6	17	12	22	34	75	1,9 %
FISMA	1	2	3	5	5	10	0	0	0	13	0,3 %
FPI	1	6	7	4	20	24	6	7	13	44	1,1 %
GROW	3	21	24	23	30	53	14	10	24	101	2,6 %
HOME	2	7	9	8	20	28	2	6	8	45	1,1 %
HR	18	77	95	17	30	47	6	13	19	161	4,1 %
IAS	1	7	8	0	0	0	1	5	6	14	0,4 %
JRC	26	94	120	23	31	54	500	345	845	1 019	26,0 %
JUST	0	16	16	3	14	17	6	5	11	44	1,1 %
MARE	1	6	7	3	19	22	7	9	16	45	1,1 %
MOVE	1	22	23	8	11	19	4	7	11	53	1,4 %
NEAR	6	27	33	29	60	89	30	66	96	218	5,6 %
OLAF	0	9	9	3	7	10	1	0	1	20	0,5 %
OP	3	1	4	6	5	11	0	1	1	16	0,4 %
REGIO	2	15	17	18	39	57	3	2	5	79	2,0 %
RTD	12	52	64	31	64	95	92	111	203	362	9,2 %
SANTE	6	34	40	6	10	16	12	18	30	86	2,2 %
SCIC	9	24	33	1	0	1	0	0	0	34	0,9 %
SG	8	20	28	9	22	31	14	16	30	89	2,3 %
SJ	0	14	14	1	2	3	3	6	9	26	0,7 %
TAXUD	0	4	4	1	2	3	5	5	10	17	0,4 %
TF50	0	1	1	0	1	1	0	0	0	2	0,1 %
TRADE	0	14	14	5	6	11	0	4	4	29	0,7 %
CdP-OSP	0	9	9	0	0	0	0	0	0	9	0,2 %
IŠ VISO	168	800	968	360	699	1 059	925	967	1 892	3 919	100,0 %

4. SUTARTININKŲ PASISKIRSTYMAS KITOSE INSTITUCIJOSE, AGENTŪROSE IR BENDROSIOSE ĮMONĖSE / EIT

2017 m. kitose institucijose dirbo 7,59 proc. daugiau sutartininkų nei 2016 m., o nuo 2017 iki 2018 m. jų skaičius padidėjo 7,55 proc. Panašią tendenciją galima išvelgti ir agentūrose – čia sutartininkų skaičius padidėjo atitinkamai 7,42 ir 6,56 proc.

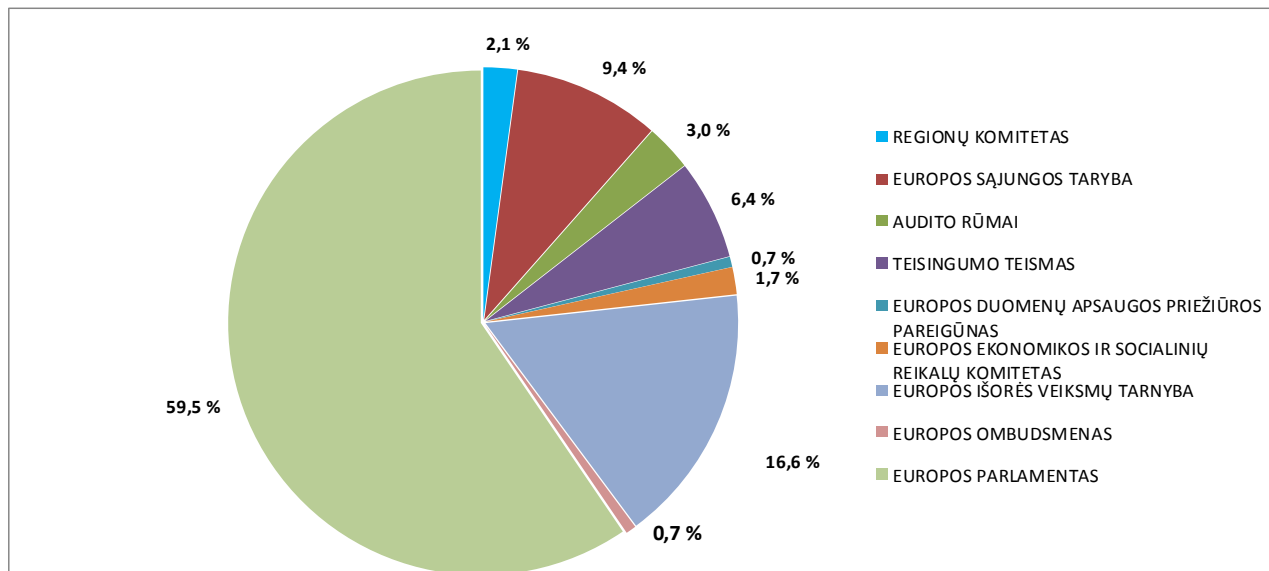
16 lentelė. Sutartininkų pasiskirstymo kitose institucijose ir agentūrose kitimas



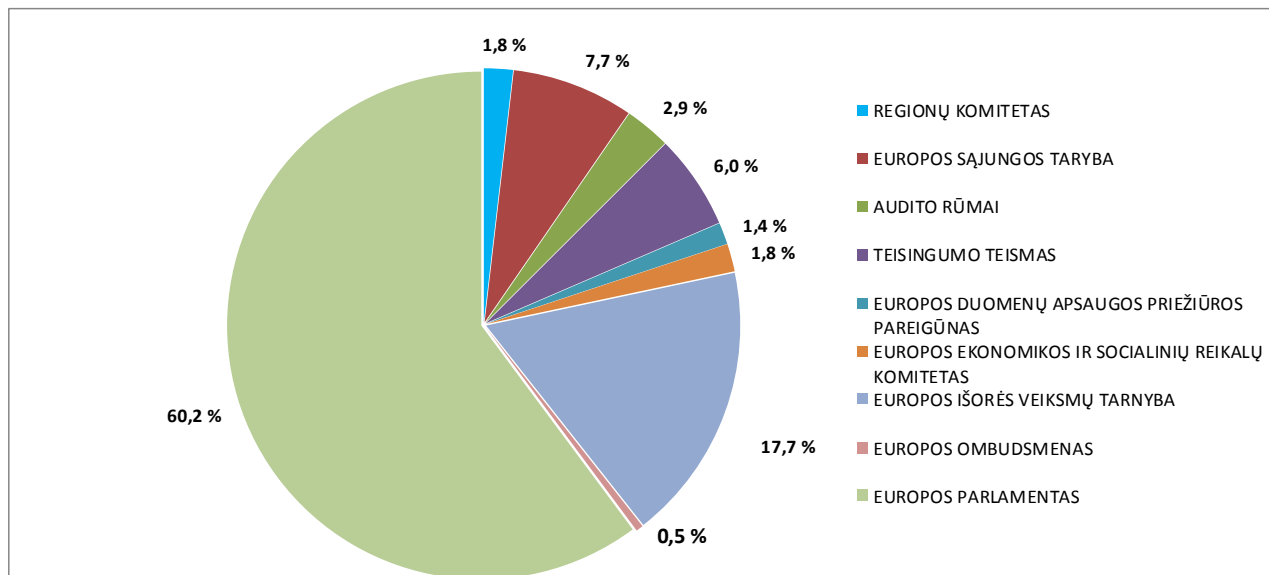
4.1. Sutartininkų pasiskirstymas kitose institucijose

Toliau pateikiamose lentelėse matyti, kiek sutartininkų dirba kitose institucijose (ne Komisijoje).

17a lentelė. Sutartininkų pasiskirstymas kitose institucijose 2017 m.



17b lentelė. Sutartininkų pasiskirstymas kitose institucijose 2018 m.



4.2. Sutartininkų pasiskirstymas pagal lytį ir pagal pareigų grupę kitose institucijose

18a lentelė. Pasiskirstymas pagal lytį ir pareigų grupę 2017 m.

	I PG			II PG			III PG			IV PG			Iš viso
	M	V	Iš viso	M	V	Iš viso	M	V	Iš viso	M	V	Iš viso	
REGIONŲ KOMITETAS	8	13	21	7	2	9	4	4	8	6	8	14	52
EUROPOS SĄJUNGOS TARYBA	23	107	130	21	14	35	8	4	12	35	15	50	227
AUDITO RŪMAI	5	40	45	6	0	6	6	4	10	7	4	11	72
TEISINGUMO TEISMAS	4	75	79	10	11	21	30	11	41	12	2	14	155
EUROPOS DUOMENŲ APSAUGOS PRIEŽIŪROS PAREIGŪNAS	0	1	1	3	0	3	4	2	6	5	1	6	16
EUROPOS EKONOMIKOS IR SOCIALINIŲ REIKALŲ KOMITETAS	7	13	20	13	2	15	1	1	2	4	1	5	42
EUROPOS IŠORĖS VEIKSMŲ TARNYBA	14	16	30	126	11	137	57	60	117	43	75	118	402
EUROPOS OMBUDSMENAS	1	2	3	5	1	6	0	1	1	5	1	6	16
EUROPOS PARLAMENTAS	220	713	933	129	23	152	99	76	175	107	76	183	1 443
Iš viso	282	980	1 262	320	64	384	209	163	372	224	183	407	2 425

18b lentelė. Pasiskirstymas pagal lytį ir pareigų grupę 2018 m.

	I PG			II PG			III PG			IV PG			Iš viso
	V	M	Iš viso	V	M	Iš viso	V	M	Iš viso	V	M	Iš viso	
REGIONŲ KOMITETAS	15	8	23	1	4	5	2	5	7	7	6	13	48
EUROPOS SĄJUNGOS TARYBA	110	23	133	11	16	27	0	8	8	12	22	34	202
AUDITO RŪMAI	40	5	45	1	1	2	3	10	13	6	10	16	76
TEISINGUMO TEISMAS	80	4	84	10	10	20	10	28	38	2	13	15	157
EUROPOS DUOMENŲ APSAUGOS PRIEŽIŪROS PAREIGŪNAS	0	0	0	2	5	7	5	8	13	3	13	16	36
EUROPOS EKONOMIKOS IR SOCIALINIŲ REIKALŲ KOMITETAS	13	7	20	1	11	12	4	3	7	3	4	7	46
EUROPOS IŠORĖS VEIKSMŲ TARNYBA	17	15	32	10	127	137	73	57	130	96	67	163	462
EUROPOS OMBUDSMENAS	2	1	3	1	3	4	0	0	0	1	4	5	12
EUROPOS PARLAMENTAS	712	230	942	21	117	138	82	151	233	95	161	256	1 569
Iš viso	989	293	1 282	58	294	352	179	270	449	225	300	525	2 608

4.3. Pasiskirstymas pagal pilietybę kitose institucijose

19a lentelė. Pasiskirstymas pagal pilietybę 2017 m.

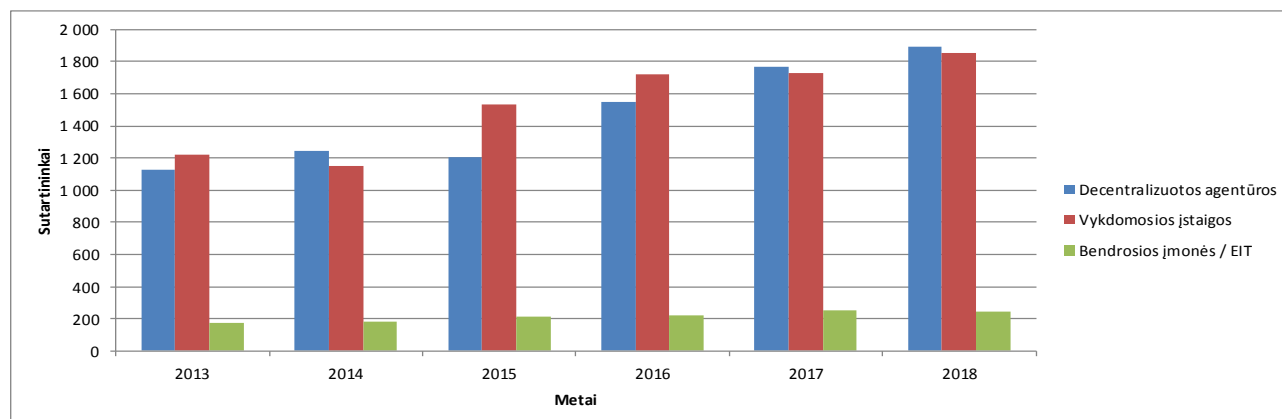
	AT	BE	BG	CY	CZ	DE	DK	EE	EL	ES	FI	FR	HR	HU	IE	IT	LT	LU	LV	MT	NL	PL	PT	RO	SE	SI	SK	UK	Kita	Iš viso
REGIONŲ KOMITETAS	0	13	1	1	2	1	0	1	3	6	0	6	2	0	0	5	0	0	0	0	1	3	1	1	0	1	0	3	1	52
EUROPOS SAJUNGOS TARYBA	2	73	2	0	3	3	3	1	8	24	1	16	4	4	3	38	1	1	1	3	1	10	8	7	2	1	3	4	0	227
AUDITO RŪMAI	2	2	1	1	0	2	0	1	7	2	0	21	0	1	1	6	2	5	0	0	0	1	10	2	0	2	0	0	3	72
TEISINGUMO TEISMAS	0	12	1	0	3	5	1	1	8	3	4	48	3	3	0	22	1	5	1	1	2	4	11	3	1	1	4	4	3	155
EUROPOS DUOMENŲ APSAUGOS PRIEŽIŪROS PAREIGŪNAS	0	5	0	0	0	1	0	0	1	1	0	2	0	0	0	3	0	0	0	0	0	0	1	0	0	0	0	0	2	16
EUROPOS EKONOMIKOS IR SOCIALINIŲ REIKALŲ KOMITETAS	0	10	0	1	0	1	0	0	5	8	0	1	1	0	0	9	0	0	0	0	0	1	3	2	0	0	0	0	0	42
EUROPOS IŠORĖS VEIKSMŲ TARNYBA	6	74	10	0	2	13	0	1	9	29	3	66	1	1	5	45	2	0	1	0	3	12	19	20	1	0	5	10	64	402
EUROPOS OMBUDSMENAS	0	4	1	0	0	0	0	0	1	1	0	3	0	0	0	1	1	0	0	0	0	2	0	1	0	1	0	0	0	16
EUROPOS PARLAMENTAS	8	392	19	4	6	24	3	6	69	99	4	337	9	15	11	159	6	9	5	4	8	33	62	105	4	11	13	16	2	1443
Iš viso	18	585	35	7	16	50	7	11	111	173	12	500	20	24	20	288	13	20	8	8	15	66	115	141	8	17	25	37	75	2425

19b lentelė. Pasiskirstymas pagal pilietybę 2018 m.

	AT	BE	BG	CY	CZ	DE	DK	EE	ES	FI	FR	UK	EL	HR	HU	IE	IT	LT	LU	LV	MT	NL	PL	PT	RO	SE	SI	SK	Kita	Iš viso
REGIONŲ KOMITETAS	0	13	1	1	1	1	0	0	6	0	7	3	3	0	0	2	4	0	0	0	0	1	2	1	1	0	0	0	1	48
EUROPOS SAJUNGOS TARYBA	1	76	3	0	2	3	0	1	19	1	13	5	5	2	3	1	35	0	1	0	2	1	9	5	9	2	0	3	0	202
AUDITO RŪMAI	1	4	2	1	1	4	0	1	2	0	21	0	7	1	1	0	6	1	4	1	0	0	1	10	2	0	3	0	2	76
TEISINGUMO TEISMAS	0	10	3	1	2	7	2	0	3	3	47	3	7	1	3	0	18	2	6	1	1	2	10	11	6	2	3	2	1	157
EUROPOS DUOMENŲ APSAUGOS PRIEŽIŪROS PAREIGŪNAS	0	11	0	0	0	2	0	0	2	0	4	0	4	0	0	0	7	0	0	0	0	0	1	1	2	0	0	0	2	36
EUROPOS EKONOMIKOS IR SOCIALINIŲ REIKALŲ KOMITETAS	0	13	0	0	0	1	0	1	7	0	1	0	2	0	1	0	11	0	0	0	1	1	1	4	2	0	0	0	0	46
EUROPOS IŠORĖS VEIKSMŲ TARNYBA	9	99	11	4	5	22	0	2	34	4	75	8	10	4	5	5	64	4	1	3	0	5	10	17	25	1	1	5	29	462
EUROPOS OMBUDSMENAS	0	2	0	0	0	1	0	0	1	0	3	0	1	0	0	0	1	1	0	0	0	0	2	0	0	0	0	0	0	12
EUROPOS PARLAMENTAS	12	398	27	4	9	26	7	5	125	10	332	16	81	13	23	8	175	10	10	7	5	10	42	65	116	9	13	11	0	1569
Iš viso	23	626	47	11	20	67	9	10	199	18	503	35	120	21	36	16	321	18	22	12	9	20	78	114	163	14	20	21	35	2608

4.4. Sutartininkų pasiskirstymas agentūrose ir bendrosiose įmonėse / EIT

20 lentelė. Sutartininkų pasiskirstymas pagal agentūrų rūšį 2013–2018 m.



2017 m. 46,2 proc. sutartininkų dirbo vykdomosiose įstaigose, 47,2 proc. – decentralizuotose agentūrose ir 6,6 proc. – bendrosiose įmonėse ir Europos inovacijos ir technologijos institute (EIT). 2018 m. sutartininkų pasiskirstymo duomenys yra panašūs – 46,5 proc. jų dirbo vykdomosiose įstaigose, 47,4 proc. – decentralizuotose agentūrose ir 6,1 proc. – bendrosiose įmonėse ir EIT.

4.5. Pasiskirstymas pagal lytį ir pagal pareigų grupę agentūrose ir bendrosiose įmonėse / EIT

Decentralizuotose agentūrose ir vykdomosiose įstaigose dirbančių sutartininkų pasiskirstymas pagal pareigų grupę yra palyginti vienodas. Toliau pateikiami išsamūs 2017 ir 2018 m. duomenys

21a lentelė. Pasiskirstymas pagal pareigų grupę 2017 m.

	I PG		II PG		III PG		IV PG		IŠ VISO	
Decentralizuotos agentūros	37	68,5 %	320	43,0 %	682	47,7 %	729	47,9 %	1 768	47,2 %
Bendrosios įmonės / EIT	0	0,0 %	30	4,0 %	99	6,9 %	120	7,9 %	249	6,6 %
Vykdomosios įstaigos	17	31,5 %	394	53,0 %	649	45,4 %	672	44,2 %	1 732	46,2 %

21b lentelė. Pasiskirstymas pagal pareigų grupę 2018 m.

	I PG		II PG		III PG		IV PG		IŠ VISO	
Decentralizuotos agentūros	42	73,7 %	292	41,5 %	743	48,3 %	818	48,2 %	1 895	47,4 %
Bendrosios įmonės / EIT	0	0,0 %	29	4,1 %	92	6,0 %	123	7,3 %	244	6,1 %
Vykdomosios įstaigos	15	26,3 %	382	54,3 %	704	45,7 %	755	44,5 %	1 856	46,5 %

22a lentelė. Pasiskirstymas pagal pareigų grupę ir lytį kiekvienoje agentūroje ir bendrosiose įmonėse / EIT 2017 m.

			I PG		Iš viso I PG		II PG		Iš viso II PG		III PG		Iš viso III PG		IV PG		Iš viso IV PG		Iš viso		
			M	V	M	V	M	V	M	V	M	V	M	V	M	V	M	V	M	V	
Decentralizuotos agentūros			4	33	37	262	58	320	462	217	682	384	345	729	1 768						
ACER	Liubiana, SI	ENERGETIKOS REGULIAVIMO INSTITUCIJŲ BENDRADARBIAVIMO AGENTŪRA	0	0	0	3	0	3	1	0	1	3	14	17	21						
Eu-LISA	Talinas, EE	STRASBŪRAS, FR	DIDELĖS APIMTIES IT SISTEMŲ LAISVĖS, SAUGUMO IR TEISINGUMO ERDVIJE OPERACIJŲ VALDYMO AGENTŪRA	0	0	0	0	0	1	3	4	9	18	27	31						
EFCA	Vigas, ES	EUROPOS ŽUVININKYSTĖS KONTROLĖS AGENTŪRA	0	0	0	1	0	1	4	1	5	1	0	1	7						
CPVO	Anžė, FR	BENDRIOS AUGALŲ VEISLIŲ TARNYBA	0	0	0	0	0	0	1	1	2	0	4	6							
Eu-OSHA	Bilbao, ES	EUROPOS DARBUOTOJŲ SAUGOS IR SVEIKATOS AGENTŪRA	0	0	0	8	1	9	11	2	13	2	2	4	26						
EASO	Valeta, MT	EUROPOS PRIEGLOBSČIO PARAMOS BIURAS	0	1	1	1	1	2	22	17	39	13	12	25	67						
EASA	Kelinas, DE	EUROPOS AVIACIJOS SAUGOS AGENTŪRA	0	0	0	0	0	0	32	20	52	9	16	25	77						
EBA	Londonas, UK	EUROPOS BANKININKYSTĖS INSTITUCIJA	0	0	0	0	0	0	11	2	13	14	12	26	39						
FRONTEX	Varšuva, PL	EUROPOS SIENŲ IR PAKRANČIŲ APSAUGOS AGENTŪRA	0	13	13	2	2	4	77	8	85	28	20	48	150						
ECDC	Stokholmas, SE	EUROPOS LIGŲ PREVENCIJOS IR KONTROLĖS CENTRAS	0	2	2	11	1	12	31	6	37	33	13	46	97						
CEDEFOP	Salonikai, EL	EUROPOS PROFESINIO MOKYMO PLĖTROS CENTRAS	0	4	4	11	1	12	2	3	5	3	1	4	25						
ECHA	Helsinkis, FI	EUROPOS CHEMINIŲ MEDŽIAGŲ AGENTŪRA	0	0	0	27	6	33	32	30	62	11	13	24	119						
EEA	Kopenhaga, DK	EUROPOS APLINKOS AGENTŪRA	0	0	0	9	0	9	8	4	12	23	20	43	64						
EFSA	Parma, IT	EUROPOS MAISTO SAUGOS TARNYBA	1	0	1	19	5	24	1	3	4	53	32	85	114						
EUROFOUND	Dublinas, IE	EUROPOS GYVENIMO IR DARBO SĄLYGŲ GERINIMO FONDAS	1	1	2	0	1	1	2	1	3	1	2	3	9						
GSA	Praha, CZ	EUROPOS GNSS AGENTŪRA	0	0	0	3	0	3	6	2	8	18	22	40	51						
EIGE	Vilnius, LT	EUROPOS LYČIŲ LYGYBĖS INSTITUTAS	0	0	0	2	0	2	6	3	9	3	3	6	17						
EIOPA	Frankfurtas prie Maino, DE	EUROPOS DRAUDIMO IR PROFESINIŲ PENSIJŲ INSTITUCIJA	0	0	0	9	2	11	12	1	13	4	6	10	34						
EMSA	Lisabona, PT	EUROPOS JŪRŲ SAUGUMO AGENTŪRA	0	2	2	10	1	11	2	1	3	5	7	12	28						
EMA	Londonas, UK	EUROPOS VAISTŲ AGENTŪRA	0	0	0	67	8	75	11	5	19	39	17	56	150						
EMCDDA	Lisabona, PT	EUROPOS NARKOTIKŲ IR NARKOMANIJOS STEBĖSENOS CENTRAS	0	3	3	12	1	13	6	3	9	3	1	4	29						
EUROPOL	Haga, NL	EUROPOS POLICIJOS BIURAS	0	0	0	24	10	34	52	42	94	11	18	29	157						
ESMA	Paryžius, FR	EUROPOS VERTYBINIŲ PAPIERIŲ IR RINKŲ INSTITUCIJA	0	0	0	1	0	1	19	3	22	14	14	28	51						
ETF	Turinas, IT	EUROPOS MOKYMO FONDAS	0	0	0	6	2	8	21	2	23	6	3	9	40						
EUROJUST	Haga, NL	EUROPOS SĄJUNGOS BENDRADARBIAVIMO BAUDŽIAMOSIOS TEISENOS SRITYJE AGENTŪRA	0	0	0	8	4	12	4	4	8	4	0	4	24						
FRA	Viena, AT	EUROPOS SĄJUNGOS PAGRINDINIŲ TEISIŲ AGENTŪRA	0	0	0	4	1	5	6	5	11	9	5	14	30						
CEPOL	Budapeštas, HU	EUROPOS SĄJUNGOS TEISĖSAUGOS MOKYMO AGENTŪRA	0	0	0	4	6	10	3	0	3	1	2	3	16						
ENISA	Heraklionas, EL	EUROPOS SĄJUNGOS TINKLŲ IR INFORMACIJOS APSAUGOS AGENTŪRA	0	1	1	0	0	0	5	6	11	10	6	16	28						
ERA	Valansjenas, FR	EUROPOS SĄJUNGOS GELEŽINKIŲ AGENTŪRA	2	1	3	6	0	6	6	3	9	4	11	15	33						
EUIPO	Alikantė, ES	EUROPOS SĄJUNGOS INTELEKTINĖS NUOSAVYBĖS TARNYBA	0	5	5	10	2	12	67	33	100	40	44	84	201						
BEREC	Ryga, LV	EUROPOS ELEKTRONINIŲ RYŠIŲ REGULIUOTOJŲ INSTITUCIJA	0	0	0	0	1	1	0	0	0	4	4	8	9						
CdT	Liuksemburgas, LU	EUROPOS SĄJUNGOS ĮSTAIGŲ VERTIMO CENTRAS	0	0	0	4	2	6	0	3	3	6	3	9	18						
Bendrosios įmonės ir EIT			0	0	0	26	4	30	76	23	99	44	76	120	249						
BBi	Briuselis, BE	BIOLOGINĖS PRAMONĖS SEKTORIŲ BENDROJI ĮMONĖ	0	0	0	0	0	0	2	3	5	1	1	2	7						
Clean Sky	Briuselis, BE	BENDROJI ĮMONĖ „ŠVARUS DANGUS“	0	0	0	2	1	3	0	2	2	1	0	1	6						
ECSEL	Briuselis, BE	BENDROJI ĮMONĖ ECSEL	0	0	0	6	0	6	6	2	8	0	0	0	14						
EIT	Budapeštas, HU	EUROPOS INOVACIJOS IR TECHNOLOGIJOS INSTITUTAS	0	0	0	4	1	5	6	4	10	1	1	2	17						
F4E	Barselona, ES	EUROPOS ITER ĮGYVENDINIMO IR BRANDUOLIŲ SINTEZĖS ENERGETIKOS VYSTYMO BENDROJI ĮMONĖ	0	0	0	12	2	14	49	5	54	34	71	105	173						
FCH2	Briuselis, BE	2 KURO ELEMENTŲ IR VANDENILIO BENDROJI ĮMONĖ	0	0	0	0	0	0	0	1	1	0	1	1	2						
IMI2	Briuselis, BE	2 NAUJOVIŠKŲ VAISTŲ INICIATYVOS BENDROJI ĮMONĖ	0	0	0	1	0	1	9	2	11	0	1	1	13						
SESAR	Briuselis, BE	BENDRA ĮMONĖ SESAR	0	0	0	0	0	0	1	1	2	3	0	3	5						
S2R	Briuselis, BE	BENDROJI ĮMONĖ „SHIFT2RAIL“	0	0	0	1	0	1	3	3	6	4	1	5	12						
Vykdomosios įstaigos			4	13	17	343	51	394	415	234	649	412	260	672	1 732						
CHAFEA	Liuksemburgas, LU	VARTOTOJŲ, SVEIKATOS, ŽEMĖS ŪKIO IR MAISTO PROGRAMŲ VYKDOMOJI ĮSTAIGA	0	1	1	8	0	8	6	3	9	17	13	30	48						
EACEA	Briuselis, BE	ŠVIETIMO, GARSO IR VAIZDO BEI KULTŪROS VYKDOMOJI ĮSTAIGA	3	3	6	63	8	71	89	59	148	68	19	87	312						
ERCEA	Briuselis, BE	EUROPOS MOKSLINIŲ TYRIMŲ TARYBOS VYKDOMOJI ĮSTAIGA	0	2	2	75	15	90	79	54	133	68	51	119	344						
EASME	Briuselis, BE	MAŽŲJŲ IR VIDUTINIŲ ĮMONIŲ REIKALŲ VYKDOMOJI ĮSTAIGA	0	2	2	31	7	38	89	38	127	96	64	160	327						
INEA	Briuselis, BE	INOVACIJŲ IR TINKLŲ PROGRAMŲ VYKDOMOJI ĮSTAIGA	0	0	0	34	3	37	31	22	53	57	35	92	182						
REA	Briuselis, BE	MOKSLINIŲ TYRIMŲ VYKDOMOJI ĮSTAIGA	1	5	6	132	18	150	121	58	179	106	78	184	519						
Bendra suma			8	46	54	631	113	744	953	474	1 430	840	681	1 521	3 749						

22b lentelė. Pasiskirstymas pagal pareigų grupę ir lytį kiekvienoje agentūroje ir bendrosiose įmonėse / EIT 2018 m.

			I PG		Iš viso I PG		II PG		Iš viso II PG		III PG		Iš viso III PG		IV PG		Iš viso IV PG		Iš viso
			M	V	M	V	M	V	M	V	M	V	M	V	M	V	M	V	
Decentralizuotos agentūros			4	38	42	241	51	292	520	223	743	435	383	818	1 895				
ACER	Liubliana, SI	ENERGETIKOS REGULIAVIMO INSTITUCIJŲ BENDRADARBIAVIMO AGENTŪRA	0	0	0	1	0	1	1	0	1	5	15	20	22				
Eu-LISA	Talinas, EE Strasbūras, FR	DIDELĖS APIMTIES IT SISTEMŲ LAISVĖS, SAUGUMO IR TEISINGUMO ERDVĖJE OPERACIJŲ VALDYMO AGENTŪRA	0	0	0	0	0	0	1	5	6	7	18	25	31				
EFCA	Vigas, ES	EUROPOS ŽUVININKYSTĖS KONTROLĖS AGENTŪRA	0	0	0	1	0	1	9	1	10	2	1	3	14				
CPVO	Anžė, FR	BENDRIJOS AUGALŲ VEISLIŲ TARNYBA	0	0	0	0	0	0	1	0	1	0	5	5	6				
Eu-OSHA	Bilbao, ES	EUROPOS DARBUOTOJŲ SAUGOS IR SVEIKATOS AGENTŪRA	0	0	0	9	1	10	12	2	14	2	2	4	28				
EASO	Valetta, MT	EUROPOS PRIEGLBOŠČIO PARAMOS BIURAS	0	0	0	1	0	1	22	14	36	11	12	23	60				
EASA	Kelnas, DE	EUROPOS AVIACIJOS SAUGOS AGENTŪRA	0	0	0	0	0	0	38	21	59	10	13	23	82				
EBA	Londonas, UK	EUROPOS BANKININKYSTĖS INSTITUCIJA	0	0	0	0	0	0	9	1	10	14	15	29	39				
FRONTEX	Varšuva, PL	EUROPOS SIENŲ IR PAKRANČIŲ APSAUGOS AGENTŪRA	1	19	20	8	1	9	85	14	99	32	25	57	185				
ECDC	Stokholmas, SE	EUROPOS LIGŲ PREVENCIJOS IR KONTROLĖS CENTRAS	0	2	2	9	1	10	30	6	36	31	13	44	92				
CEDEFOP	Salonikai, EL	EUROPOS PROFESINIO MOKYMO PLĖTROS CENTRAS	0	4	4	11	1	12	2	4	6	3	2	5	27				
ECHA	Helsinkis, FI	EUROPOS CHEMINIŲ MEDŽIAGŲ AGENTŪRA	0	0	0	30	7	37	30	30	60	13	14	27	124				
EEA	Kopenhaga, DK	EUROPOS APLINKOS AGENTŪRA	0	0	0	8	0	8	10	3	13	30	25	55	76				
EFSA	Parma, IT	EUROPOS MAISTO SAUGOS TARNYBA	0	0	0	15	5	20	2	3	5	60	34	94	119				
EUROFOUND	Dublinas, IE	EUROPOS GYVENIMO IR DARBO SĄLYGŲ GERINIMO FONDAS	1	1	2	1	1	2	3	0	3	3	2	5	12				
GSA	Praha, CZ	EUROPOS GNSS AGENTŪRA	0	0	0	3	0	3	2	2	4	21	23	44	51				
EIGE	Vilnius, LT	EUROPOS LYČIŲ LYGYBĖS INSTITUTAS	0	0	0	2	0	2	5	2	7	2	3	5	14				
EIOPA	Frankfurtas prie Maino, DE	EUROPOS DRAUDIMO IR PROFESINIŲ PENSIJŲ INSTITUCIJA	0	0	0	5	2	7	14	1	15	4	4	8	30				
EMSA	Lisabona, PT	EUROPOS JŪRŲ SAUGUMO AGENTŪRA	0	2	2	13	4	17	3	3	6	8	9	17	42				
EMA	Londonas, UK	EUROPOS VAISTŲ AGENTŪRA	0	0	0	50	4	54	33	14	47	50	17	67	168				
EMCDDA	Lisabona, PT	EUROPOS NARKOTIKŲ IR NARKOMANIJOS STEBĖSENOS CENTRAS	0	3	3	11	1	12	6	3	9	4	1	5	29				
EUROPOL	Haga, NL	EUROPOS POLICIJOS BIURAS	0	0	0	30	13	43	56	25	81	16	31	47	171				
ESMA	Paryžius, FR	EUROPOS VERTYBINIŲ POPIERIŲ IR RINKŲ INSTITUCIJA	0	0	0	0	0	0	22	3	25	15	29	44	69				
ETF	Turinas, IT	EUROPOS MOKYMO FONDAS	0	0	0	6	2	8	20	2	22	6	3	9	39				
EUROJUST	Haga, NL	EUROPOS SĄJUNGOS BENDRADARBIAVIMO BAUDŽIAMOSIOS TEISENOS SRITYJE AGENTŪRA	0	0	0	7	1	8	3	2	5	2	0	2	15				
FRA	Viena, AT	EUROPOS SĄJUNGOS PAGRINDINIŲ TEISIŲ AGENTŪRA	0	0	0	4	1	5	7	5	12	9	6	15	32				
CEPOL	Budapeštas, HU	EUROPOS SĄJUNGOS TEISĖSAUGOS MOKYMO AGENTŪRA	0	0	0	0	0	0	13	6	19	5	5	10	29				
ENISA	Heraklionas, EL	EUROPOS SĄJUNGOS TINKLŲ IR INFORMACIJOS APSAUGOS AGENTŪRA	0	1	1	0	0	0	4	5	9	11	5	16	26				
ERA	Valansjenas, FR	EUROPOS SĄJUNGOS GELEŽINKIŲ AGENTŪRA	2	1	3	7	0	7	5	3	8	3	10	13	31				
EUIPO	Alikantė, ES	EUROPOS SĄJUNGOS INTELEKTINĖS NUOSAVYBĖS TARNYBA	0	5	5	4	3	7	70	39	109	43	36	79	200				
BEREC	Ryga, LV	EUROPOS ELEKTRONINIŲ RYŠIŲ REGULIUOTOJŲ INSTITUCIJA	0	0	0	0	1	1	1	0	1	5	2	7	9				
CdT	Liuksemburgas, LU	EUROPOS SĄJUNGOS ĮSTAIGŲ VERTIMO CENTRAS	0	0	0	5	2	7	1	4	5	8	3	11	23				
Bendrosios įmonės ir EIT			0	0	0	25	4	29	72	20	92	49	74	123	244				
BBI	Briuselis, BE	BIOLIGINĖS PRAMONĖS SEKTORIŲ BENDROJI ĮMONĖ	0	0	0	0	0	0	2	3	5	3	2	5	10				
Clean Sky	Briuselis, BE	BENDROJI ĮMONĖ „ŠVARUS DANGUS“	0	0	0	1	0	1	1	3	4	1	0	1	6				
ECSEL	Briuselis, BE	BENDROJI ĮMONĖ ECSEL	0	0	0	5	0	5	7	2	9	1	1	2	16				
EIT	Budapeštas, HU	EUROPOS INOVACIJOS IR TECHNOLOGIJOS INSTITUTAS	0	0	0	4	1	5	4	4	8	5	1	6	19				
F4E	Barselona, ES	EUROPOS ITER ĮGYVENDINIMO IR BRANDUOLIŲ SINTEZĖS ENERGETIKOS VYSTYMO BENDROJI ĮMONĖ	0	0	0	12	2	14	48	4	52	31	64	95	161				
FCH2	Briuselis, BE	2 KURO ELEMENTŲ IR VANDENILIO BENDROJI ĮMONĖ	0	0	0	1	0	1	0	1	1	0	1	1	3				
IMI2	Briuselis, BE	2 NAUJOVIŠKŲ VAISTŲ INICIATYVOS BENDROJI ĮMONĖ	0	0	0	1	0	1	8	0	8	0	1	1	10				
SESAR	Briuselis, BE	BENDRA ĮMONĖ SESAR	0	0	0	0	0	0	0	0	0	3	1	4	4				
S2R	Briuselis, BE	BENDROJI ĮMONĖ „SHIFT2RAIL“	0	0	0	1	1	2	2	3	5	5	3	8	15				
Vykdomosios įstaigos			3	12	15	333	49	382	447	257	704	468	287	755	1 856				
CHAFEA	Liuksemburgas, LU	VARTOTOJŲ, SVEIKATOS, ŽEMĖS ŪKIO IR MAISTO PROGRAMŲ VYKDOMOJI ĮSTAIGA	0	1	1	8	0	8	6	5	11	19	11	30	50				
EACEA	Briuselis, BE	ŠVIETIMO, GARSO IR VAIZDO BEI KULTŪROS VYKDOMOJI ĮSTAIGA	2	2	4	63	9	72	99	64	163	74	23	97	336				
ERCEA	Briuselis, BE	EUROPOS MOKSLINIŲ TYRIMŲ TARYBOS VYKDOMOJI ĮSTAIGA	0	2	2	70	15	85	82	56	138	80	56	136	361				
EASME	Briuselis, BE	MAŽŲJŲ IR VIDUTINIŲ ĮMONIŲ REIKALŲ VYKDOMOJI ĮSTAIGA	0	2	2	29	5	34	88	40	128	106	73	179	343				
INEA	Briuselis, BE	INOVACIJŲ IR TINKLŲ PROGRAMŲ VYKDOMOJI ĮSTAIGA	0	0	0	34	4	38	43	29	72	63	39	102	212				
REA	Briuselis, BE	MOKSLINIŲ TYRIMŲ VYKDOMOJI ĮSTAIGA	1	5	6	129	16	145	129	63	192	126	85	211	554				
Iš viso			7	50	57	599	104	703	1 039	500	1 539	952	744	1 696	3 995				

23b lentelė. Pasiskirstymas pagal pilietybę kiekvienoje agentūroje ir bendrosiose įmonėse / EIT 2018 m.

			AT	BE	BG	CY	CZ	DE	DK	EE	ES	FI	FR	GR	HR	HU	IE	IT	LT	LU	LV	MT	NL	PL	PT	RO	SE	SI	SK	UK	Kita	Iš viso	
Decentralizuotos agentūros			18	51	73	3	31	75	15	13	246	46	124	143	17	59	17	237	34	0	15	10	43	206	79	122	38	25	26	56	73	1 895	
ACER	Ljubljana, SI	ENERGETIKOS REGULIAVIMO INSTITUCIJŲ BENDRADARBIAVIMO AGENTŪRA	0	1	0	0	1	1	0	0	2	0	0	2	1	1	0	1	0	0	0	0	1	2	0	1	0	8	0	0	0	22	
Eu-LISA	Talinas, EE Strasbūras, FR	DIDELĖS APIMTIES IT SISTEMŲ LAISVĖS, SAUGUMO IR TEISINGUMO ERDOVEJE OPERACIJŲ VALDYMO AGENTŪRA	0	1	0	0	0	1	0	3	2	0	12	4	0	0	0	1	0	0	0	0	0	1	1	3	0	0	0	0	2	31	
EFTA	Vigas, ES	EUROPOS ŽUVININKYSTĖS KONTROLĖS AGENTŪRA	0	0	0	0	0	0	0	0	11	0	0	0	0	0	0	0	0	0	0	0	0	0	1	2	0	0	0	0	0	14	
CPVO	Anžė, FR	BENDRIJOS AUGALŲ VEISLIJŲ TARNYBA	0	0	0	0	0	0	0	0	1	0	3	0	0	0	0	0	0	0	0	0	0	0	0	0	2	0	0	0	0	6	
Eu-OSHA	Bilbao, ES	EUROPOS DARBUOTOJŲ SAUGOS IR SVEIKATOS AGENTŪRA	0	0	2	0	0	1	0	1	17	0	1	0	0	1	1	1	0	0	0	0	0	0	0	0	1	0	0	0	2	28	
EASO	Valetta, MT	EUROPOS PRIEGLIUBSČIO PARAMOS BIURAS	1	3	2	0	1	1	1	5	0	4	7	0	0	0	0	13	3	0	1	7	0	1	3	2	0	0	1	1	2	60	
EASA	Kelmas, DE	EUROPOS AVIACIJOS SAUGOS AGENTŪRA	0	2	2	0	0	20	0	1	8	0	6	8	2	3	1	5	1	0	0	0	0	5	1	10	0	1	1	4	1	82	
EBA	Londonas, UK	EUROPOS BANKININKYSTĖS INSTITUCIJA	2	0	1	0	0	3	0	0	5	0	2	1	1	0	0	7	1	0	0	0	0	3	2	3	2	2	1	2	1	39	
FRONTEX	Varšuva, PL	EUROPOS SIENŲ IR PAKRANČIŲ APSAUGOS AGENTŪRA	0	0	9	1	0	1	0	0	1	0	2	5	0	3	1	5	4	0	0	0	1	133	7	5	0	3	1	0	3	185	
ECDC	Stokholmas, SE	EUROPOS LIGŲ PREVENCIJOS IR KONTROLĖS CENTRAS	1	3	2	0	1	5	1	1	3	3	6	3	0	1	0	6	4	0	0	0	2	7	4	7	26	0	1	5	0	92	
CEDEFOP	Salonikai, EL	EUROPOS PROFESINIO MOKYMO PIETROS CENTRAS	0	1	1	0	1	0	0	0	0	0	1	21	0	0	0	1	4	0	0	0	0	0	0	0	0	0	0	0	1	0	27
ECHA	Helsinki, FI	EUROPOS CHEMIJŲ MEDŽAGŲ AGENTŪRA	0	3	6	0	1	3	0	2	8	33	5	12	0	3	1	10	1	0	1	0	2	4	2	15	0	2	0	6	4	124	
EEA	Kopenhaga, DK	EUROPOS APUNKOS AGENTŪRA	1	5	0	0	1	6	9	0	7	2	7	1	0	3	1	7	2	0	0	0	1	2	3	2	1	2	1	6	6	76	
EFSA	Parma, IT	EUROPOS MAISTO SAUGOS TARNYBA	1	1	3	0	1	8	0	0	11	0	4	12	1	3	0	53	0	0	0	0	0	5	2	4	0	0	4	4	2	119	
EUROFOUND	Dublinas, IE	EUROPOS GYVENIMO IR DARBO SĄLYGŲ GERINIMO FONDAS	0	0	0	0	0	2	0	0	2	0	1	1	0	0	2	3	1	0	0	0	0	0	0	0	0	0	0	0	0	12	
GSA	Praha, CZ	EUROPOS GNSS AGENTŪRA	0	2	2	0	12	0	0	0	3	1	2	5	0	1	0	5	0	0	0	1	0	2	0	8	0	1	3	1	2	51	
EIGE	Vilnius, LT	EUROPOS LYGIŲ LYGYBĖS INSTITUTAS	0	0	1	0	0	0	0	0	1	1	2	0	1	0	0	1	6	0	1	0	0	0	0	0	0	0	0	0	0	14	
EIOPA	Frankfurtas prie Maino, DE	EUROPOS DRAUDIMO IR PROFESINIŲ PENSIJŲ INSTITUCIJA	1	0	4	0	1	4	0	1	1	0	2	1	2	0	1	1	1	1	0	1	0	1	0	3	0	0	2	1	2	30	
EMA	Lisabona, PT	EUROPOS JŪRŲ SAUGUMO AGENTŪRA	0	6	1	0	0	1	0	0	4	1	0	2	1	0	0	5	0	0	0	0	0	0	0	17	1	0	0	0	2	42	
EMA	Londonas, UK	EUROPOS VAISTŲ AGENTŪRA	2	3	6	1	4	4	0	1	18	1	9	10	1	8	1	20	4	0	2	0	1	11	7	12	2	1	5	3	31	168	
EMCDDA	Lisabona, PT	EUROPOS NARKOTIKŲ IR NARKOMANIJOS STEBĖSENOS CENTRAS	0	3	1	0	1	0	0	0	0	0	1	0	0	0	0	4	0	0	0	0	0	2	15	0	0	0	0	1	1	29	
EUROPOL	Haga, NL	EUROPOS POLICIJOS BIURAS	0	1	10	1	3	5	0	0	19	4	7	13	2	9	1	22	1	0	0	0	23	10	10	13	3	3	0	5	6	171	
ESMA	Parizius, FR	EUROPOS VERTYBINIŲ POPERIŲ IR RINKŲ INSTITUCIJA	1	1	2	0	1	3	1	0	6	0	19	7	0	2	1	10	0	0	1	2	2	3	0	5	2	0	0	0	0	69	
ETF	Turinias, IT	EUROPOS MOKYMO FONDAS	1	1	0	0	1	0	0	1	3	0	0	0	0	0	1	22	0	0	1	0	0	1	0	2	0	1	0	1	3	39	
EUROJUST	Haga, NL	EUROPOS SĄJUNGOS BENDRADARBIAVIMO BAUDŽIAMOSIOS TEISENOS SRITYJE AGENTŪRA	2	0	2	0	0	0	0	0	1	0	1	1	0	0	0	3	0	0	1	0	2	0	0	2	0	0	0	0	0	15	
FRA	Viena, AT	EUROPOS SĄJUNGOS PAGRINDINIŲ TEISIŲ AGENTŪRA	4	0	1	0	0	2	0	0	1	0	3	1	0	2	2	2	2	0	0	0	0	2	3	0	1	1	0	2	3	32	
CEPOL	Budapeštas, HU	EUROPOS SĄJUNGOS TEISĖSAUGOS MOKYMO AGENTŪRA	1	0	0	0	0	0	0	0	1	0	0	2	2	14	0	0	0	0	0	0	1	2	0	4	0	0	0	0	2	29	
ENISA	Heraklionas, EL	EUROPOS SĄJUNGOS TINKLŲ IR INFORMACIJOS APSAUGOS AGENTŪRA	0	0	2	0	0	0	0	0	2	0	0	15	0	0	0	2	0	0	0	0	0	0	0	0	3	0	0	1	1	0	26
ERA	Valansjenas, FR	EUROPOS SĄJUNGOS GELEZINKIŲ AGENTŪRA	0	8	1	0	0	1	0	0	1	0	9	2	1	1	1	1	1	0	0	0	0	1	0	2	0	0	0	0	1	0	31
EUIPO	Alikante, ES	EUROPOS SĄJUNGOS INTELEKTINĖS NUOSAVYBĖS TARNYBA	0	5	9	0	0	3	3	1	97	0	13	6	0	3	2	22	3	0	0	0	5	6	2	9	1	0	3	5	2	200	
BEREC	Ryga, LV	EUROPOS ELEKTRONINIŲ RYŠIŲ REGULIUOTOJŲ INSTITUCIJA	0	0	2	0	1	0	0	0	0	0	0	0	0	0	0	0	1	0	5	0	0	0	0	0	0	0	0	0	0	9	
Cdt	Liuksemburgas, LU	EUROPOS SĄJUNGOS ĮSTAIGŲ VERTIMO CENTRAS	0	1	1	0	0	0	0	0	5	0	3	0	2	1	0	4	0	0	1	0	0	0	1	2	0	1	0	1	0	23	
Bendrosios įmonės / EIT			0	20	2	1	2	6	0	1	73	1	21	9	0	18	2	34	2	0	0	0	1	9	8	13	1	0	0	4	16	244	
BBi	Bruselis, BE	BIOLOGINĖS PRAMONĖS SEKTORIŲ BENDROJI ĮMONĖ	0	1	0	0	0	0	0	0	2	0	0	2	0	1	0	2	0	0	0	0	0	0	0	0	2	0	0	0	0	0	10
Clean Sky	Bruselis, BE	BENDROJI ĮMONĖ „SVARUS DANGUS“	0	2	0	0	0	0	0	0	1	0	0	0	0	0	0	2	0	0	0	0	0	0	0	0	1	0	0	0	0	6	
ECSEL	Bruselis, BE	BENDROJI ĮMONĖ ECSEL	0	7	0	0	0	0	0	0	2	0	3	3	0	0	0	0	0	0	0	0	0	1	0	0	0	0	0	0	0	16	
EIT	Budapeštas, HU	EUROPOS INOVACIJOS IR TECHNOLOGIJOS INSTITUTAS	0	0	0	0	0	0	0	0	0	0	0	1	0	13	0	0	0	0	0	0	0	0	2	0	2	0	0	0	1	19	
FAE	Barcelona, ES	EUROPOS ITER ĮGYVENDINIMO IR BRANDUOLIŲ SINTEZĖS ENERGETIKOS VYSTYMO BENDROJI ĮMONĖ	0	7	2	0	2	6	0	1	64	1	13	1	0	3	0	26	1	0	0	0	1	3	6	5	1	0	0	4	14	161	
FCH2	Bruselis, BE	2 KURO ELEMENTŲ IR VANDENILIO BENDROJI ĮMONĖ	0	1	0	0	0	0	0	0	0	0	0	0	0	0	0	1	0	0	0	0	0	0	0	0	1	0	0	0	0	3	
IMI2	Bruselis, BE	2 NAUJOVIŠKŲ VAISTŲ INICIATYVOS BENDROJI ĮMONĖ	0	0	0	0	0	0	0	0	2	0	1	1	0	0	0	1	1	0	0	0	0	0	2	1	1	0	0	0	0	10	
SESAR	Bruselis, BE	BENDRA ĮMONĖ SESAR	0	0	0	1	0	0	0	0	0	0	1	0	0	0	0	1	0	0	0	0	0	0	0	0	1	0	0	0	0	4	
S2R	Bruselis, BE	BENDROJI ĮMONĖ „SHIFTRAIL“	0	2	0	0	0	0	0	0	2	0	3	1	0	1	1	1	1	0	0	0	0	1	1	0	0	0	0	0	1	15	
Vykdomosios įstaigos			13	421	66	6	10	59	2	3	177	12	170	130	11	32	7	332	17	4	5	4	16	80	39	128	9	8	16	25	54	1 856	
CHAFAE	Liuksemburgas, LU	VARTOTOJŲ, SVEIKATOS, ŽEMĖS ŪKIO IR MAISTO PROGRAMŲ VYKDOMOJI ĮSTAIGA	1	7	1	0	1	3	0	0	5	0	6	1	1	0																	

I PRIEDAS

Europos Komisijos generalinių direktoratų, tarnybų ir biurų sąrašas (2018 m. gruodžio 31 d. galioję pavadinimai)

1. AGRI: Žemės ūkio ir kaimo plėtros generalinis direktoratas
2. BUDG: Biudžeto generalinis direktoratas
3. CdP-OSP: Personalo komitetas. Atstovaujamosios profesinės sąjungos ir darbuotojų draugijos
4. CLIMA: Klimato politikos generalinis direktoratas
5. CNECT: Ryšių tinklų, turinio ir technologijų generalinis direktoratas
6. COMM: Komunikacijos generalinis direktoratas
7. COMP: Konkurencijos generalinis direktoratas
8. DEVCO: Tarptautinio bendradarbiavimo ir vystymosi generalinis direktoratas
9. DGT: Vertimo raštu generalinis direktoratas
10. DIGIT: Informatikos generalinis direktoratas
11. EAC: Švietimo, jaunimo, sporto ir kultūros generalinis direktoratas
12. ECFIN: Ekonomikos ir finansų reikalų generalinis direktoratas
13. ECHO: Europos civilinės saugos ir humanitarinės pagalbos operacijų generalinis direktoratas
14. EMPL: Užimtumo, socialinių reikalų ir įtraukties generalinis direktoratas
15. ENER: Energetikos generalinis direktoratas
16. ENV: Aplinkos generalinis direktoratas
17. EPSC: Europos politinės strategijos centras
18. EPSO: Europos personalo atrankos tarnyba
19. ESTAT: Eurostatas
20. FISMA: Finansinio stabilumo, finansinių paslaugų ir kapitalo rinkų sąjungos generalinis direktoratas
21. FPI: Užsienio politikos priemonių tarnyba
22. GROW: Vidaus rinkos, pramonės, verslumo ir MVĮ generalinis direktoratas
23. HOME: Migracijos ir vidaus reikalų generalinis direktoratas
24. HR: Žmogiškųjų išteklių ir saugumo generalinis direktoratas
25. IAS: Vidaus audito tarnyba
26. JRC: Jungtinis tyrimų centras
27. JUST: Teisingumo ir vartotojų reikalų generalinis direktoratas
28. MARE: Jūrų reikalų ir žuvininkystės generalinis direktoratas
29. MOVE: Mobilumo ir transporto generalinis direktoratas
30. NEAR: Kaimynystės politikos ir plėtros derybų generalinis direktoratas
31. OIB: Infrastruktūros ir logistikos biuras Briuselyje
32. OIL: Infrastruktūros ir logistikos biuras Liuksemburge
33. OLAF: Europos kovos su sukčiavimu tarnyba
34. OP: Leidinių biuras
35. PMO: Individualių išmokų administravimo ir mokėjimo biuras
36. REGIO: Regioninės ir miestų politikos generalinis direktoratas
37. RTD: Mokslinių tyrimų ir inovacijų generalinis direktoratas
38. SANTE: Sveikatos ir maisto saugos generalinis direktoratas
39. SCIC: Vertimo žodžiu generalinis direktoratas
40. SG: Generalinis sekretoriatas
41. SJ: Teisės tarnyba
42. TAXUD: Mokesčių ir muitų sąjungos generalinis direktoratas
43. TF50: Pasirengimo deryboms ir derybų su Jungtine Karalyste pagal ES sutarties 50 straipsnį darbo grupė
44. TRADE: Prekybos generalinis direktoratas