



Conseil de  
l'Union européenne

**Bruxelles, le 25 février 2021  
(OR. en)**

**6525/21**

**STAT 10  
FIN 136**

**NOTE DE TRANSMISSION**

---

Origine:	Pour la secrétaire générale de la Commission européenne, Madame Martine DEPREZ, directrice
Date de réception:	15 février 2021
Destinataire:	Monsieur Jeppe TRANHOLM-MIKKELSEN, secrétaire général du Conseil de l'Union européenne
N° doc. Cion:	COM(2021) 60 final
Objet:	RAPPORT DE LA COMMISSION sur le recours aux agents contractuels en 2017 et 2018

---

Les délégations trouveront ci-joint le document COM(2021) 60 final.

p.j.: COM(2021) 60 final



Bruxelles, le 15.2.2021  
COM(2021) 60 final

**RAPPORT DE LA COMMISSION**  
**sur le recours aux agents contractuels en 2017 et 2018**

## Table des matières

1.	Introduction .....	2
2.	Agents contractuels dans les institutions, agences et EC/EIT .....	4
3.	Agents contractuels à la Commission européenne .....	6
4.	Répartition des agents contractuels dans les autres institutions, les agences et les entreprises communes/EIT .....	27
	ANNEXE I .....	38

## 1. INTRODUCTION

Le présent rapport remplit l'obligation statutaire résultant de l'article 79, paragraphe 3, du régime applicable aux autres agents de l'Union européenne (ci-après RAA), qui prévoit que «*la Commission présente un rapport annuel sur le recours aux agents contractuels, qui indique le nombre d'agents, le niveau et le type d'emplois, la répartition géographique et les ressources budgétaires par groupe de fonctions*». Il contient les informations relatives aux années 2017 et 2018, les données datant du 31 décembre.

Le présent rapport comprend des données concernant 57 entités différentes: a) les institutions au sens de l'article 13 du traité sur l'Union européenne, à l'exception de la Banque centrale européenne; b) les organes assimilés aux institutions en vertu de l'article 1<sup>er</sup> *ter* du statut et c) les organismes auxquels s'applique le statut en vertu des actes de l'Union qui les établissent, au sens de l'article 1<sup>er</sup> *bis*, paragraphe 2, du statut<sup>1</sup>. Ces organes incluent les agences exécutives et décentralisées, les entreprises communes (EC)<sup>2</sup> et l'Institut européen d'innovation et de technologie (EIT).

Les données relatives à la Commission incluent tous les agents contractuels, c'est-à-dire le personnel financé par les lignes budgétaires administratives, opérationnelles et de recherche ainsi que par les recettes issues des accords de niveau de service avec les autres institutions et organes<sup>3</sup>.

La catégorie des agents contractuels (AC) a été créée en 2004 dans le cadre de la réforme du statut. Depuis lors, les AC ont contribué utilement au travail des institutions en effectuant à des coûts moindres des activités d'appui administratif et en apportant des compétences dont les institutions ne disposaient pas toujours immédiatement.

Les articles 3 *bis* et 3 *ter* du RAA définissent le rôle des agents contractuels et les fonctions qu'ils peuvent exercer.

Les agents contractuels visés à l'article 3 *bis* peuvent être engagés, à temps partiel ou à plein temps, dans un emploi non prévu au tableau des effectifs:

---

<sup>1</sup> Il convient de noter que le statut ne s'applique pas à la Banque centrale européenne ni à la Banque européenne d'investissement (y compris le Fonds européen d'investissement), qui ont adopté des règles spécifiques pour leur personnel conformément à l'article 36, paragraphe 1, du protocole n° 4 et à l'article 11, paragraphe 7, du protocole n° 5, annexés aux traités. Il n'est également pas fait mention dans le présent rapport du Conseil de résolution unique, étant donné que celui-ci n'emploie pas d'agents contractuels. Ces institutions ne sont donc pas couvertes par le présent rapport.

<sup>2</sup> Voir article 187 du TFUE.

<sup>3</sup> Il convient de noter que les données budgétaires (transmises chaque année à l'Autorité budgétaire avec le projet de budget – document de travail, parties II et III) reprennent quant à elles les agents contractuels (AC) présents au moment de la présentation du projet de budget (en incluant les AC recrutés à partir des recettes affectées), à savoir: un relevé au 1<sup>er</sup> avril de l'année N-1 (N étant l'année du projet de budget), l'exécution budgétaire de l'année N-2 et les demandes de crédits avec une estimation en équivalents temps plein (ETP) pour l'année N. Cela explique dès lors certaines différences qui peuvent apparaître concernant le nombre d'agents contractuels entre les différentes sources de données. Étant donné que plusieurs lignes budgétaires comprennent les crédits pour le personnel externe sans établir de distinction entre les différentes catégories de ce personnel, les chiffres du budget transmettent les meilleures estimations possibles fondées sur les coûts moyens probables et la répartition entre les catégories.

- pour les services des institutions: pour effectuer exclusivement des tâches manuelles ou d'appui administratif dans le groupe de fonctions I,
- pour les représentations et les délégations, les agences et autres entités de l'Union: en vue d'exercer les fonctions visées à l'article 80, paragraphe 2, du RAA, dans les groupes de fonctions I, II, III et IV.

Ces agents bénéficient d'un contrat qui peut être transformé en contrat à durée indéterminée, après un premier renouvellement.

Les agents contractuels visés à l'article 3 *ter* sont engagés:

- en vue d'exécuter des tâches autres que celles visées à l'article 3 *bis* du RAA dans un emploi non prévu au tableau des effectifs, ou
- pour remplacer un fonctionnaire ou un agent temporaire se trouvant momentanément dans l'incapacité d'exercer ses fonctions.

Ce personnel est engagé pour de courtes périodes, d'un minimum de 3 mois à un maximum de 6 ans.

L'article 80 du RAA établit une correspondance entre chaque groupe de fonctions (ci-après GF) et les tâches pouvant être exercées par un AC:

<b>Groupe de fonctions</b>	<b>Grades</b>	<b>Tâches</b>
<b>IV</b>	13 à 18	Tâches administratives, de conseil, linguistiques et tâches techniques équivalentes, exécutées sous la supervision de fonctionnaires ou d'agents temporaires.
<b>III</b>	8 à 12	Tâches d'exécution, de rédaction, de comptabilité et autres tâches techniques équivalentes, exécutées sous la supervision de fonctionnaires ou d'agents temporaires.
<b>II</b>	4 à 7	Tâches de bureau et de secrétariat, direction de bureau et autres tâches équivalentes, exécutées sous la supervision de fonctionnaires ou d'agents temporaires.
<b>I</b>	1 à 3	Tâches manuelles et d'appui administratif effectuées sous le contrôle de fonctionnaires ou d'agents temporaires.

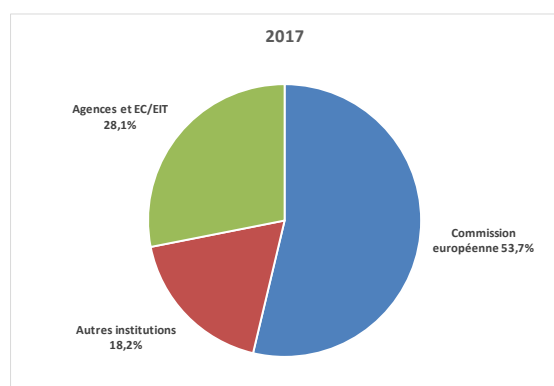
## 2. AGENTS CONTRACTUELS DANS LES INSTITUTIONS, AGENCES ET EC/EIT

Le nombre d'agents contractuel au 31 décembre de l'année respective est réparti comme suit:

**Tableau 1 - Nombre d'agents contractuels à la Commission, autres institutions et agences et EC/EIT en 2017**

Commission européenne	7 165
Autres institutions	2 425
Agences et EC/EIT	3 749

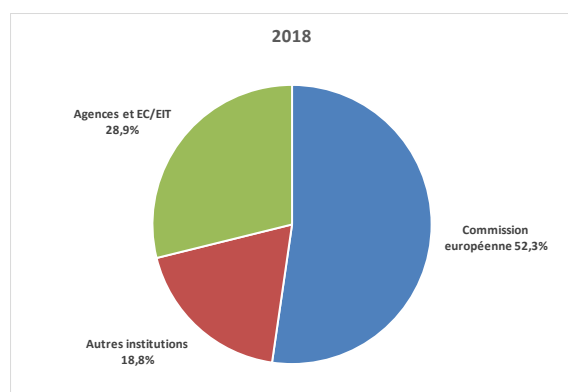
**Graphique 2 - Part d'agents contractuels à la Commission, autres institutions et agences et EC/EIT en 2017**



**Tableau 3 - Nombre d'agents contractuels à la Commission, autres institutions et agences et EC/EIT en 2018**

Commission européenne	7 238
Autres institutions	2 608
Agences et EC/EIT	3 995

**Graphique 4 - Part d'agents contractuels à la Commission, autres institutions et agences et EC/EIT en 2018**



**Tableau 5 - Variation du nombre d'agents contractuels à la Commission, autres institutions et agences et EC/EIT (2017 par rapport à 2016)**

Commission européenne	+ 0,48 %
Autres institutions	+ 7,59 %
Agences et EC/EIT	+ 7,42 %

**Tableau 6 - Variation du nombre d'agents contractuels à la Commission, autres institutions et agences et EC/EIT (2018 par rapport à 2017)**

Commission européenne	+ 1,02 %
Autres institutions	+ 7,55 %
Agences et EC/EIT	+ 6,56 %

**Tableau 7 - Variation du quota relatif d'agents contractuels à la Commission, autres institutions et agences et EC/EIT (2017 par rapport à 2016)**

Commission européenne	- 1,67 %
Autres institutions	+ 0,67 %
Agences et EC/EIT	+ 1,00 %

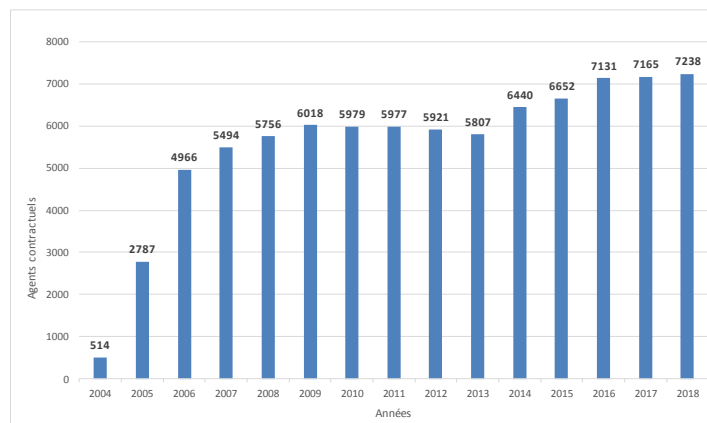
**Tableau 8 - Variation de la part relative d'agents contractuels à la Commission, autres institutions et agences et EC/EIT (2018 par rapport à 2017)**

Commission européenne	- 1,42 %
Autres institutions	+ 0,66 %
Agences et EC/EIT	+ 0,76 %

### 3. AGENTS CONTRACTUELS A LA COMMISSION EUROPEENNE

#### 3.1 Évolution du recours aux agents contractuels à la Commission

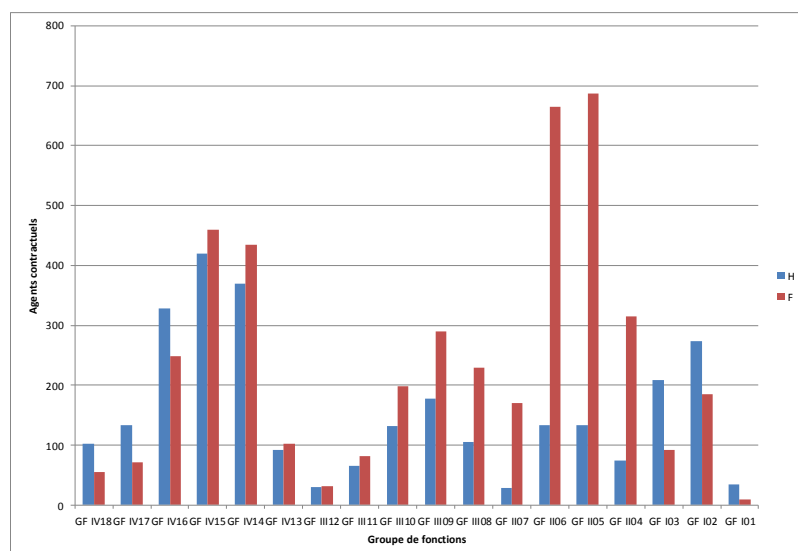
Graphique 9 - Évolution temporelle au sein de la Commission



#### 3.2. Répartition des agents contractuels de la Commission par genre et par groupe de fonctions

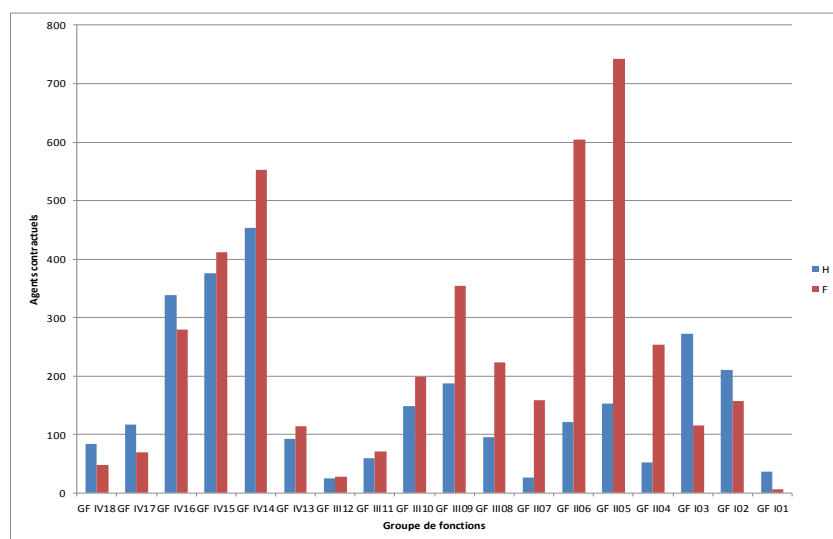
La répartition des agents contractuels par genre, par groupe de fonctions (GF) et par grade en 2017 et 2018 est présentée dans les tableaux suivants.

Tableau 10a - Répartition des agents contractuels de la Commission par genre, par GF et par grade en 2017



		Hommes		Femmes		Total	
GF IV	GF IV18	102	65,0 %	55	35,0 %	157	5,6 %
	GF IV17	133	64,9 %	72	35,1 %	205	7,3 %
	GF IV16	328	56,8 %	249	43,2 %	577	20,5 %
	GF IV15	420	47,7 %	460	52,3 %	880	31,3 %
	GF IV14	369	46,0 %	434	54,0 %	803	28,5 %
	GF IV13	92	47,4 %	102	52,6 %	194	6,9 %
		<b>1 444</b>	<b>51,3 %</b>	<b>1 372</b>	<b>48,7 %</b>	<b>2 816</b>	<b>39,3 %</b>
GF III	GF III12	30	49,2 %	31	50,8 %	61	4,6 %
	GF III11	66	44,9 %	81	55,1 %	147	11,0 %
	GF III10	132	40,0 %	198	60,0 %	330	24,6 %
	GF III09	177	37,9 %	290	62,1 %	467	34,9 %
	GF III08	105	31,4 %	229	68,6 %	334	24,9 %
		<b>510</b>	<b>38,1 %</b>	<b>829</b>	<b>61,9 %</b>	<b>1 339</b>	<b>18,7 %</b>
GF II	GF II07	29	14,6 %	170	85,4 %	199	9,0 %
	GF II06	134	16,8 %	664	83,2 %	798	36,1 %
	GF II05	134	16,3 %	687	83,7 %	821	37,2 %
	GF II04	75	19,2 %	315	80,8 %	390	17,7 %
		<b>372</b>	<b>16,8 %</b>	<b>1 836</b>	<b>83,2 %</b>	<b>2 208</b>	<b>30,8 %</b>
GF I	GF I03	208	69,3 %	92	30,7 %	300	37,4 %
	GF I02	273	59,6 %	185	40,4 %	458	57,1 %
	GF I01	35	79,5 %	9	20,5 %	44	5,5 %
		<b>516</b>	<b>64,3 %</b>	<b>286</b>	<b>35,7 %</b>	<b>802</b>	<b>11,2 %</b>
<b>TOTAL</b>		<b>2 842</b>	<b>39,7 %</b>	<b>4 323</b>	<b>60,3 %</b>	<b>7 165</b>	<b>100 %</b>

**Tableau 10 a - Répartition des agents contractuels de la Commission par genre, par GF et par grade en 2018**



		Hommes		Femmes		Total	
GF IV	GF IV18	84	63,6 %	48	36,4 %	132	4,7 %
	GF IV17	117	62,6 %	70	37,4 %	187	6,6 %
	GF IV16	338	54,7 %	280	45,3 %	618	21,9 %
	GF IV15	376	47,7 %	412	52,3 %	788	28,0 %
	GF IV14	453	45,1 %	552	54,9 %	1 005	35,7 %
	GF IV13	93	44,9 %	114	55,1 %	207	7,3 %
		<b>1 461</b>	<b>49,7 %</b>	<b>1 476</b>	<b>50,3 %</b>	<b>2 937</b>	<b>40,6 %</b>
GF III	GF III12	25	47,2 %	28	52,8 %	53	4,0 %
	GF III11	60	45,8 %	71	54,2 %	131	9,8 %
	GF III10	148	42,7 %	199	57,3 %	347	25,9 %
	GF III09	187	34,6 %	354	65,4 %	541	40,4 %
	GF III08	96	30,1 %	223	69,9 %	319	23,8 %
		<b>516</b>	<b>37,1 %</b>	<b>875</b>	<b>62,9 %</b>	<b>1 391</b>	<b>19,2 %</b>
GF II	GF II07	26	14,1 %	158	85,9 %	184	8,3 %
	GF II06	122	16,8 %	604	83,2 %	726	32,9 %
	GF II05	153	17,1 %	743	82,9 %	896	40,6 %
	GF II04	53	17,3 %	253	82,7 %	306	13,9 %
		<b>354</b>	<b>16,8 %</b>	<b>1 758</b>	<b>83,2 %</b>	<b>2 112</b>	<b>29,2 %</b>
GF I	GF I03	272	70,3 %	115	29,7 %	387	48,3 %
	GF I02	211	57,3 %	157	42,7 %	368	45,9 %
	GF I01	36	83,7 %	7	16,3 %	43	5,4 %
		<b>519</b>	<b>65,0 %</b>	<b>279</b>	<b>35,0 %</b>	<b>798</b>	<b>11,0 %</b>
<b>TOTAL</b>		<b>2 850</b>	<b>39,4 %</b>	<b>4 388</b>	<b>60,6 %</b>	<b>7 238</b>	<b>100,0 %</b>

### **3.3 Répartition des agents contractuels de la Commission par nationalité, par genre et par GF**

Il convient de noter que, de même que pour les fonctionnaires et les agents temporaires<sup>4</sup>, l'engagement des agents contractuels s'effectue sur la base du profil recherché, des compétences et des connaissances linguistiques des candidats, sans que de quelconques quotas nationaux ne soient fixés.

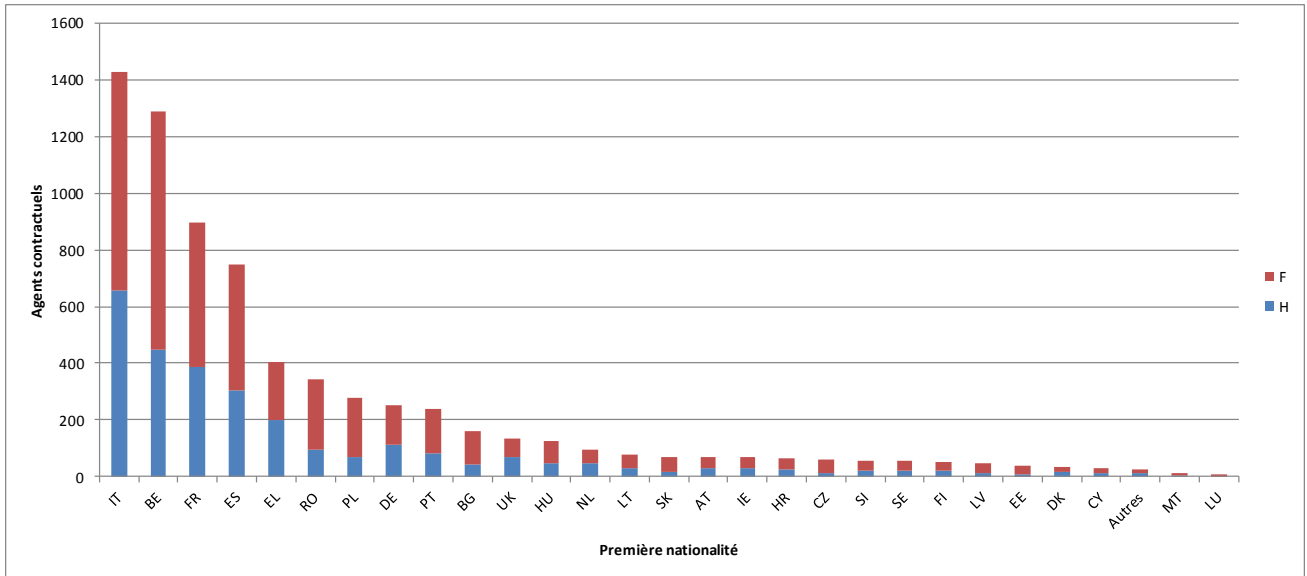
En 2017, tout comme en 2018, l'ensemble des États membres étaient représentés dans tous les groupes de fonctions à l'exception des Autrichiens et des Suédois dans le GF I. Les citoyens des États membres les plus représentés parmi les agents contractuels sont (par ordre décroissant) les Italiens, les Belges, les Français, les Espagnols et les Grecs, suivis des Roumains et des Polonais. La part des quatre premières nationalités est identique depuis 2005 (environ 60 %). Les Britanniques et les Allemands, tout comme les Polonais et les Néerlandais, ont une représentation plutôt faible par rapport à leur population. Inversement, les Belges et les Italiens sont surreprésentés par rapport à leur population.

La répartition par nationalité est influencée par une combinaison de facteurs, notamment la proximité géographique de la localisation du siège de l'institution (pour la Commission, principalement Bruxelles, Luxembourg et Ispra), le niveau des salaires et la durée des contrats proposés. De fait, les candidats ont tendance à accepter plus facilement un engagement à durée déterminée s'ils résident là où se situe l'institution qui leur offre un emploi ou à proximité, en gardant également à l'esprit que le premier contrat ne dure en règle générale qu'un an. Comme l'illustrent les tableaux ci-après, ce phénomène est particulièrement vrai pour les agents contractuels GF I et GF II tandis que, parmi les agents contractuels GF III et GF IV, l'équilibre géographique est légèrement meilleur.

#### **Tableau 11 a - Répartition des agents contractuels de la Commission par nationalité et genre en 2017**

---

<sup>4</sup> Voir article 27 du statut.



**Tableau 11 b - Répartition des agents contractuels de la Commission par nationalité et genre en 2018**

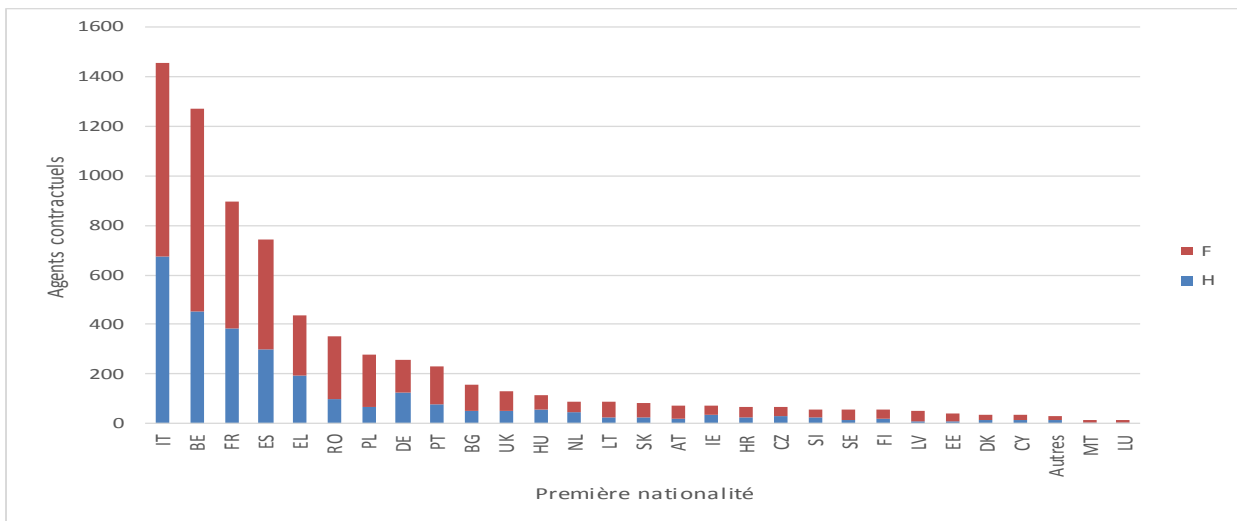


Tableau 11 c - Agents contractuels par nationalité et par genre en 2017 à la Commission

	<b>H</b>		<b>F</b>		<b>TOTAL</b>	<b>%</b>	<b>Agrégat</b>
IT	658	46,1 %	768	53,9 %	<b>1426</b>	19,9 %	19,9 %
BE	446	34,6 %	844	65,4 %	<b>1290</b>	18,0 %	37,9 %
FR	387	43,2 %	509	56,8 %	<b>896</b>	12,5 %	50,4 %
ES	305	40,7 %	444	59,3 %	<b>749</b>	10,5 %	60,9 %
EL	198	49,1 %	205	50,9 %	<b>403</b>	5,6 %	66,5 %
RO	97	28,4 %	245	71,6 %	<b>342</b>	4,8 %	71,3 %
PL	67	24,0 %	212	76,0 %	<b>279</b>	3,9 %	75,2 %
DE	114	45,1 %	139	54,9 %	<b>253</b>	3,5 %	78,7 %
PT	83	35,0 %	154	65,0 %	<b>237</b>	3,3 %	82,0 %
BG	44	27,2 %	118	72,8 %	<b>162</b>	2,3 %	84,3 %
UK	71	53,4 %	62	46,6 %	<b>133</b>	1,9 %	86,1 %
HU	49	39,2 %	76	60,8 %	<b>125</b>	1,7 %	87,9 %
NL	49	51,0 %	47	49,0 %	<b>96</b>	1,3 %	89,2 %
LT	28	35,4 %	51	64,6 %	<b>79</b>	1,1 %	90,3 %
SK	17	24,6 %	52	75,4 %	<b>69</b>	1,0 %	91,3 %
AT	31	45,6 %	37	54,4 %	<b>68</b>	0,9 %	92,2 %
IE	31	45,6 %	37	54,4 %	<b>68</b>	0,9 %	93,2 %
HR	24	36,9 %	41	63,1 %	<b>65</b>	0,9 %	94,1 %
CZ	14	22,6 %	48	77,4 %	<b>62</b>	0,9 %	94,9 %
SI	21	36,2 %	37	63,8 %	<b>58</b>	0,8 %	95,7 %
SE	20	36,4 %	35	63,6 %	<b>55</b>	0,8 %	96,5 %
FI	19	35,8 %	34	64,2 %	<b>53</b>	0,7 %	97,3 %
LV	11	24,4 %	34	75,6 %	<b>45</b>	0,6 %	97,9 %
EE	7	17,9 %	32	82,1 %	<b>39</b>	0,5 %	98,4 %
DK	17	47,2 %	19	52,8 %	<b>36</b>	0,5 %	98,9 %
CY	13	43,3 %	17	56,7 %	<b>30</b>	0,4 %	99,3 %
Autres	14	56,0 %	11	44,0 %	<b>25</b>	0,3 %	99,7 %
MT	4	30,8 %	9	69,2 %	<b>13</b>	0,2 %	99,9 %
LU	3	33,3 %	6	66,7 %	<b>9</b>	0,1 %	100,0 %
<b>Total</b>	<b>2842</b>	<b>39,7 %</b>	<b>4323</b>	<b>60,3 %</b>	<b>7165</b>	<b>100,0 %</b>	<b>100,0 %</b>

Tableau 11 d - Agents contractuels par nationalité et par genre en 2018 à la Commission

	H		F		TOTAL	%	Agrégat
IT	675	46,4 %	780	53,6 %	1455	20,1 %	20,1 %
BE	450	35,4 %	820	64,6 %	1270	17,5 %	37,6 %
FR	384	42,8 %	513	57,2 %	897	12,4 %	50,0 %
ES	301	40,6 %	441	59,4 %	742	10,3 %	60,3 %
EL	192	44,0 %	244	56,0 %	436	6,0 %	66,3 %
RO	99	28,0 %	254	72,0 %	353	4,9 %	71,2 %
PL	65	23,2 %	215	76,8 %	280	3,9 %	75,1 %
DE	125	48,8 %	131	51,2 %	256	3,5 %	78,6 %
PT	78	33,9 %	152	66,1 %	230	3,2 %	81,8 %
BG	51	32,1 %	108	67,9 %	159	2,2 %	84,0 %
HU	51	39,8 %	77	60,2 %	128	1,8 %	85,7 %
UK	58	51,8 %	54	48,2 %	112	1,5 %	87,3 %
NL	44	48,9 %	46	51,1 %	90	1,2 %	88,5 %
LT	26	29,5 %	62	70,5 %	88	1,2 %	89,7 %
SK	23	27,4 %	61	72,6 %	84	1,2 %	90,9 %
CZ	21	28,8 %	52	71,2 %	73	1,0 %	91,9 %
IE	33	46,5 %	38	53,5 %	71	1,0 %	92,9 %
SI	22	32,4 %	46	67,6 %	68	0,9 %	93,8 %
AT	29	44,6 %	36	55,4 %	65	0,9 %	94,7 %
FI	22	38,6 %	35	61,4 %	57	0,8 %	95,5 %
HR	14	25,0 %	42	75,0 %	56	0,8 %	96,3 %
SE	21	38,9 %	33	61,1 %	54	0,7 %	97,0 %
LV	11	22,4 %	38	77,6 %	49	0,7 %	97,7 %
EE	7	17,1 %	34	82,9 %	41	0,6 %	98,3 %
CY	13	37,1 %	22	62,9 %	35	0,5 %	98,8 %
DK	14	40,0 %	21	60,0 %	35	0,5 %	99,3 %
Autres	13	46,4 %	15	53,6 %	28	0,4 %	99,6 %
LU	3	23,1 %	10	76,9 %	13	0,2 %	99,8 %
MT	5	38,5 %	8	61,5 %	13	0,2 %	100,0 %
<b>TOTAL</b>	<b>2 850</b>	<b>39,4 %</b>	<b>4 388</b>	<b>60,6 %</b>	<b>7 238</b>	<b>100,0 %</b>	<b>100 %</b>

**Tableau 12 a - Agents contractuels par genre, par groupe de fonctions et par nationalité en 2017 à la Commission**

**GF IV**

	<b>H</b>		<b>F</b>		<b>TOTAL</b>	<b>%</b>	<b>Agrégat</b>
IT	341	55,0 %	279	45,0 %	<b>620</b>	22,0 %	22,0 %
FR	222	55,0 %	182	45,0 %	<b>404</b>	14,3 %	36,4 %
ES	167	49,0 %	174	51,0 %	<b>341</b>	12,1 %	48,5 %
BE	124	53,0 %	110	47,0 %	<b>234</b>	8,3 %	56,8 %
EL	111	65,3 %	59	34,7 %	<b>170</b>	6,0 %	62,8 %
DE	85	53,1 %	75	46,9 %	<b>160</b>	5,7 %	68,5 %
RO	41	42,3 %	56	57,7 %	<b>97</b>	3,4 %	71,9 %
PT	39	43,3 %	51	56,7 %	<b>90</b>	3,2 %	75,1 %
PL	28	32,6 %	58	67,4 %	<b>86</b>	3,1 %	78,2 %
BG	20	28,6 %	50	71,4 %	<b>70</b>	2,5 %	80,7 %
UK	49	72,1 %	19	27,9 %	<b>68</b>	2,4 %	83,1 %
HU	30	52,6 %	27	47,4 %	<b>57</b>	2,0 %	85,1 %
AT	23	46,0 %	27	54,0 %	<b>50</b>	1,8 %	86,9 %
NL	31	62,0 %	19	38,0 %	<b>50</b>	1,8 %	88,7 %
IE	18	45,0 %	22	55,0 %	<b>40</b>	1,4 %	90,1 %
HR	17	54,8 %	14	45,2 %	<b>31</b>	1,1 %	91,2 %
SK	11	37,9 %	18	62,1 %	<b>29</b>	1,0 %	92,2 %
SE	14	48,3 %	15	51,7 %	<b>29</b>	1,0 %	93,3 %
LT	10	38,5 %	16	61,5 %	<b>26</b>	0,9 %	94,2 %
SI	10	40,0 %	15	60,0 %	<b>25</b>	0,9 %	95,1 %
CZ	8	33,3 %	16	66,7 %	<b>24</b>	0,9 %	95,9 %
FI	9	37,5 %	15	62,5 %	<b>24</b>	0,9 %	96,8 %
Autres	11	50,0 %	11	50,0 %	<b>22</b>	0,8 %	97,5 %
DK	10	55,6 %	8	44,4 %	<b>18</b>	0,6 %	98,2 %
LV	4	25,0 %	12	75,0 %	<b>16</b>	0,6 %	98,8 %
EE	3	21,4 %	11	78,6 %	<b>14</b>	0,5 %	99,3 %
CY	5	38,5 %	8	61,5 %	<b>13</b>	0,5 %	99,7 %
LU	1	25,0 %	3	75,0 %	<b>4</b>	0,1 %	99,9 %
MT	2	50,0 %	2	50,0 %	<b>4</b>	0,1 %	100,0 %
<b>TOTAL</b>	<b>1444</b>	<b>51,3 %</b>	<b>1372</b>	<b>48,7 %</b>	<b>2816</b>	<b>100 %</b>	<b>100 %</b>

**Tableau 12 b - Agents contractuels par genre, par groupe de fonctions et par nationalité en 2018 à la Commission**

**GF IV**

	<b>H</b>		<b>F</b>		<b>Total</b>	<b>%</b>	<b>Agrégat</b>
IT	369	54,3 %	311	45,7 %	680	23,2 %	23,2 %
FR	217	53,6 %	188	46,4 %	405	13,8 %	36,9 %
ES	169	48,8 %	177	51,2 %	346	11,8 %	48,7 %
BE	121	51,5 %	114	48,5 %	235	8,0 %	56,7 %
EL	108	60,7 %	70	39,3 %	178	6,1 %	62,8 %
DE	89	54,9 %	73	45,1 %	162	5,5 %	68,3 %
RO	47	39,8 %	71	60,2 %	118	4,0 %	72,3 %
PL	30	31,3 %	66	68,8 %	96	3,3 %	75,6 %
PT	37	39,4 %	57	60,6 %	94	3,2 %	78,8 %
BG	23	32,9 %	47	67,1 %	70	2,4 %	81,2 %
HU	32	55,2 %	26	44,8 %	58	2,0 %	83,1 %
UK	39	72,2 %	15	27,8 %	54	1,8 %	85,0 %
AT	22	44,9 %	27	55,1 %	49	1,7 %	86,7 %
NL	25	52,1 %	23	47,9 %	48	1,6 %	88,3 %
IE	20	45,5 %	24	54,5 %	44	1,5 %	89,8 %
LT	12	33,3 %	24	66,7 %	36	1,2 %	91,0 %
SK	12	37,5 %	20	62,5 %	32	1,1 %	92,1 %
SE	14	48,3 %	15	51,7 %	29	1,0 %	93,1 %
CZ	9	33,3 %	18	66,7 %	27	0,9 %	94,0 %
FI	10	37,0 %	17	63,0 %	27	0,9 %	94,9 %
SI	10	37,0 %	17	63,0 %	27	0,9 %	95,8 %
Autres	12	48,0 %	13	52,0 %	25	0,9 %	96,7 %
HR	9	40,9 %	13	59,1 %	22	0,7 %	97,4 %
DK	7	36,8 %	12	63,2 %	19	0,6 %	98,1 %
LV	6	35,3 %	11	64,7 %	17	0,6 %	98,7 %
EE	4	25,0 %	12	75,0 %	16	0,5 %	99,2 %
CY	5	38,5 %	8	61,5 %	13	0,4 %	99,7 %
LU	0	0,0 %	6	100,0 %	6	0,2 %	99,9 %
MT	3	75,0 %	1	25,0 %	4	0,1 %	100,0 %
<b>TOTAL</b>	<b>1461</b>	<b>49,7 %</b>	<b>1476</b>	<b>50,3 %</b>	<b>2937</b>	<b>100,0 %</b>	<b>100,0 %</b>

**Tableau 12 c - Agents contractuels par genre, par groupe de fonctions et par nationalité en 2017 à la Commission**

**GF III**

	<b>H</b>		<b>F</b>		<b>TOTAL</b>	<b>%</b>	<b>Agrégat</b>
IT	103	40,2 %	153	59,8 %	<b>256</b>	19,1 %	19,1 %
BE	72	44,7 %	89	55,3 %	<b>161</b>	12,0 %	31,1 %
FR	73	45,3 %	88	54,7 %	<b>161</b>	12,0 %	43,2 %
ES	49	36,8 %	84	63,2 %	<b>133</b>	9,9 %	53,1 %
EL	34	34,0 %	66	66,0 %	<b>100</b>	7,5 %	60,6 %
RO	26	31,0 %	58	69,0 %	<b>84</b>	6,3 %	66,8 %
PL	16	26,2 %	45	73,8 %	<b>61</b>	4,6 %	71,4 %
DE	19	34,5 %	36	65,5 %	<b>55</b>	4,1 %	75,5 %
BG	12	29,3 %	29	70,7 %	<b>41</b>	3,1 %	78,6 %
PT	12	33,3 %	24	66,7 %	<b>36</b>	2,7 %	81,3 %
UK	16	48,5 %	17	51,5 %	<b>33</b>	2,5 %	83,7 %
LT	11	44,0 %	14	56,0 %	<b>25</b>	1,9 %	85,6 %
NL	11	44,0 %	14	56,0 %	<b>25</b>	1,9 %	87,5 %
HU	9	37,5 %	15	62,5 %	<b>24</b>	1,8 %	89,2 %
SK	2	12,5 %	14	87,5 %	<b>16</b>	1,2 %	90,4 %
CZ	2	13,3 %	13	86,7 %	<b>15</b>	1,1 %	91,6 %
SI	4	26,7 %	11	73,3 %	<b>15</b>	1,1 %	92,7 %
SE	5	33,3 %	10	66,7 %	<b>15</b>	1,1 %	93,8 %
HR	3	21,4 %	11	78,6 %	<b>14</b>	1,0 %	94,8 %
LV	3	23,1 %	10	76,9 %	<b>13</b>	1,0 %	95,8 %
AT	5	50,0 %	5	50,0 %	<b>10</b>	0,7 %	96,6 %
IE	8	80,0 %	2	20,0 %	<b>10</b>	0,7 %	97,3 %
EE	3	33,3 %	6	66,7 %	<b>9</b>	0,7 %	98,0 %
CY	4	57,1 %	3	42,9 %	<b>7</b>	0,5 %	98,5 %
DK	3	42,9 %	4	57,1 %	<b>7</b>	0,5 %	99,0 %
FI	2	40,0 %	3	60,0 %	<b>5</b>	0,4 %	99,4 %
MT	1	20,0 %	4	80,0 %	<b>5</b>	0,4 %	99,8 %
Autres	2	100,0 %	0	0,0 %	<b>2</b>	0,1 %	99,9 %
LU	0	0,0 %	1	100,0 %	<b>1</b>	0,1 %	100,0 %
<b>TOTAL</b>	<b>510</b>	<b>38,1 %</b>	<b>829</b>	<b>61,9 %</b>	<b>1 339</b>	<b>100 %</b>	<b>100 %</b>

**Tableau 12 d - Agents contractuels par genre, par groupe de fonctions et par nationalité en 2018 à la Commission**

**GF III**

	H		F		Total	%	Agrégat
IT	102	38,9 %	160	61,1 %	262	18,8 %	18,8 %
FR	69	41,6 %	97	58,4 %	166	11,9 %	30,8 %
BE	68	42,8 %	91	57,2 %	159	11,4 %	42,2 %
ES	50	36,8 %	86	63,2 %	136	9,8 %	52,0 %
EL	34	28,8 %	84	71,2 %	118	8,5 %	60,5 %
RO	27	30,7 %	61	69,3 %	88	6,3 %	66,8 %
PL	15	23,4 %	49	76,6 %	64	4,6 %	71,4 %
DE	26	41,9 %	36	58,1 %	62	4,5 %	75,8 %
BG	19	43,2 %	25	56,8 %	44	3,2 %	79,0 %
PT	12	34,3 %	23	65,7 %	35	2,5 %	81,5 %
UK	13	46,4 %	15	53,6 %	28	2,0 %	83,5 %
HU	9	36,0 %	16	64,0 %	25	1,8 %	85,3 %
NL	11	44,0 %	14	56,0 %	25	1,8 %	87,1 %
LT	10	43,5 %	13	56,5 %	23	1,7 %	88,8 %
SK	4	18,2 %	18	81,8 %	22	1,6 %	90,4 %
CZ	6	28,6 %	15	71,4 %	21	1,5 %	91,9 %
SI	5	29,4 %	12	70,6 %	17	1,2 %	93,1 %
HR	3	20,0 %	12	80,0 %	15	1,1 %	94,2 %
SE	5	41,7 %	7	58,3 %	12	0,9 %	95,0 %
CY	5	50,0 %	5	50,0 %	10	0,7 %	95,8 %
LV	1	10,0 %	9	90,0 %	10	0,7 %	96,5 %
EE	2	22,2 %	7	77,8 %	9	0,6 %	97,1 %
FI	5	55,6 %	4	44,4 %	9	0,6 %	97,8 %
IE	7	77,8 %	2	22,2 %	9	0,6 %	98,4 %
AT	4	50,0 %	4	50,0 %	8	0,6 %	99,0 %
DK	3	42,9 %	4	57,1 %	7	0,5 %	99,5 %
MT	0	0,0 %	3	100,0 %	3	0,2 %	99,7 %
LU	0	0,0 %	2	100,0 %	2	0,1 %	99,9 %
Autres	1	50,0 %	1	50,0 %	2	0,1 %	100,0 %
<b>TOTAL</b>	<b>516</b>	<b>37,1 %</b>	<b>875</b>	<b>62,9 %</b>	<b>1 391</b>	<b>100,0 %</b>	<b>100,0 %</b>

**Tableau 12 e - Agents contractuels par genre, par groupe de fonctions et par nationalité en 2017 à la Commission**

**GF II**

	<b>H</b>		<b>F</b>		<b>TOTAL</b>	<b>%</b>	<b>Agrégat</b>
BE	63	10,5 %	538	89,5 %	<b>601</b>	27,2 %	27,2 %
IT	67	19,6 %	275	80,4 %	<b>342</b>	15,5 %	42,7 %
FR	48	18,3 %	215	81,7 %	<b>263</b>	11,9 %	54,6 %
ES	44	21,4 %	162	78,6 %	<b>206</b>	9,3 %	63,9 %
RO	26	17,3 %	124	82,7 %	<b>150</b>	6,8 %	70,7 %
PL	20	18,5 %	88	81,5 %	<b>108</b>	4,9 %	75,6 %
EL	25	26,6 %	69	73,4 %	<b>94</b>	4,3 %	79,9 %
PT	10	14,1 %	61	85,9 %	<b>71</b>	3,2 %	83,1 %
BG	10	20,4 %	39	79,6 %	<b>49</b>	2,2 %	85,3 %
HU	7	17,5 %	33	82,5 %	<b>40</b>	1,8 %	87,1 %
DE	7	20,6 %	27	79,4 %	<b>34</b>	1,5 %	88,7 %
LT	6	22,2 %	21	77,8 %	<b>27</b>	1,2 %	89,9 %
UK	4	16,7 %	20	83,3 %	<b>24</b>	1,1 %	91,0 %
SK	2	9,1 %	20	90,9 %	<b>22</b>	1,0 %	92,0 %
CZ	3	14,3 %	18	85,7 %	<b>21</b>	1,0 %	92,9 %
HR	3	15,8 %	16	84,2 %	<b>19</b>	0,9 %	93,8 %
FI	4	21,1 %	15	78,9 %	<b>19</b>	0,9 %	94,7 %
NL	4	22,2 %	14	77,8 %	<b>18</b>	0,8 %	95,5 %
SI	4	26,7 %	11	73,3 %	<b>15</b>	0,7 %	96,2 %
EE	0	0,0 %	14	100,0 %	<b>14</b>	0,6 %	96,8 %
LV	2	14,3 %	12	85,7 %	<b>14</b>	0,6 %	97,4 %
IE	1	7,7 %	12	92,3 %	<b>13</b>	0,6 %	98,0 %
SE	1	9,1 %	10	90,9 %	<b>11</b>	0,5 %	98,5 %
CY	3	33,3 %	6	66,7 %	<b>9</b>	0,4 %	98,9 %
DK	3	33,3 %	6	66,7 %	<b>9</b>	0,4 %	99,3 %
AT	3	37,5 %	5	62,5 %	<b>8</b>	0,4 %	99,7 %
MT	1	25,0 %	3	75,0 %	<b>4</b>	0,2 %	99,9 %
LU	0	0,0 %	2	100,0 %	<b>2</b>	0,1 %	100,0 %
Autres	1	100,0 %	0	0,0 %	<b>1</b>	0,0 %	100,0 %
<b>TOTAL</b>	<b>372</b>	<b>20,3 %</b>	<b>1 836</b>	<b>83,2 %</b>	<b>2 208</b>	<b>100 %</b>	<b>100 %</b>

**Tableau 12 f - Agents contractuels par genre, par groupe de fonctions et par nationalité en 2018 à la Commission**

**GF II**

	<b>H</b>		<b>F</b>		<b>Total</b>	<b>%</b>	<b>Agrégat</b>
BE	69	11,9 %	510	88,1 %	579	27,4 %	27,4 %
IT	58	18,8 %	250	81,2 %	308	14,6 %	42,0 %
FR	54	20,8 %	205	79,2 %	259	12,3 %	54,3 %
ES	37	19,3 %	155	80,7 %	192	9,1 %	63,4 %
RO	21	15,4 %	115	84,6 %	136	6,4 %	69,8 %
EL	22	21,8 %	79	78,2 %	101	4,8 %	74,6 %
PL	17	17,7 %	79	82,3 %	96	4,5 %	79,1 %
PT	8	12,9 %	54	87,1 %	62	2,9 %	82,1 %
BG	7	16,3 %	36	83,7 %	43	2,0 %	84,1 %
HU	8	19,0 %	34	81,0 %	42	2,0 %	86,1 %
DE	7	25,0 %	21	75,0 %	28	1,3 %	87,4 %
LT	3	10,7 %	25	89,3 %	28	1,3 %	88,7 %
SK	5	17,9 %	23	82,1 %	28	1,3 %	90,1 %
CZ	5	21,7 %	18	78,3 %	23	1,1 %	91,1 %
UK	4	17,4 %	19	82,6 %	23	1,1 %	92,2 %
SI	4	19,0 %	17	81,0 %	21	1,0 %	93,2 %
LV	2	10,0 %	18	90,0 %	20	0,9 %	94,2 %
HR	1	5,6 %	17	94,4 %	18	0,9 %	95,0 %
FI	3	18,8 %	13	81,3 %	16	0,8 %	95,8 %
EE	0	0,0 %	14	100,0 %	14	0,7 %	96,4 %
NL	5	35,7 %	9	64,3 %	14	0,7 %	97,1 %
IE	2	15,4 %	11	84,6 %	13	0,6 %	97,7 %
SE	2	15,4 %	11	84,6 %	13	0,6 %	98,3 %
CY	2	18,2 %	9	81,8 %	11	0,5 %	98,9 %
AT	3	37,5 %	5	62,5 %	8	0,4 %	99,2 %
DK	3	42,9 %	4	57,1 %	7	0,3 %	99,6 %
MT	1	20,0 %	4	80,0 %	5	0,2 %	99,8 %
LU	1	33,3 %	2	66,7 %	3	0,1 %	100,0 %
Autres	0	0,0 %	1	100,0 %	1	0,0 %	100,0 %
<b>TOTAL</b>	<b>354</b>	<b>16,8 %</b>	<b>1 758</b>	<b>83,2 %</b>	<b>2 112</b>	<b>100 %</b>	<b>100 %</b>

**Tableau 12 g - Agents contractuels par genre, par groupe de fonctions et par nationalité en 2017 à la Commission**

**GFI**

	<b>H</b>		<b>F</b>		<b>Total</b>	<b>%</b>	<b>Agrégat</b>
BE	187	63,6 %	107	36,4 %	<b>294</b>	36,7 %	36,7 %
IT	147	70,7 %	61	29,3 %	<b>208</b>	25,9 %	62,6 %
ES	45	65,2 %	24	34,8 %	<b>69</b>	8,6 %	71,2 %
FR	44	64,7 %	24	35,3 %	<b>68</b>	8,5 %	79,7 %
PT	22	55,0 %	18	45,0 %	<b>40</b>	5,0 %	84,7 %
EL	28	71,8 %	11	28,2 %	<b>39</b>	4,9 %	89,5 %
PL	3	12,5 %	21	87,5 %	<b>24</b>	3,0 %	92,5 %
RO	4	36,4 %	7	63,6 %	<b>11</b>	1,4 %	93,9 %
UK	2	25,0 %	6	75,0 %	<b>8</b>	1,0 %	94,9 %
FI	4	80,0 %	1	20,0 %	<b>5</b>	0,6 %	95,5 %
IE	4	80,0 %	1	20,0 %	<b>5</b>	0,6 %	96,1 %
DE	3	75,0 %	1	25,0 %	<b>4</b>	0,5 %	96,6 %
HU	3	75,0 %	1	25,0 %	<b>4</b>	0,5 %	97,1 %
NL	3	100,0 %	0	0,0 %	<b>3</b>	0,4 %	97,5 %
SI	3	100,0 %	0	0,0 %	<b>3</b>	0,4 %	97,9 %
BG	2	100,0 %	0	0,0 %	<b>2</b>	0,2 %	98,1 %
CZ	1	50,0 %	1	50,0 %	<b>2</b>	0,2 %	98,4 %
DK	1	50,0 %	1	50,0 %	<b>2</b>	0,2 %	98,6 %
EE	1	50,0 %	1	50,0 %	<b>2</b>	0,2 %	98,9 %
LV	2	100,0 %	0	0,0 %	<b>2</b>	0,2 %	99,1 %
LU	2	100,0 %	0	0,0 %	<b>2</b>	0,2 %	99,4 %
SK	2	100,0 %	0	0,0 %	<b>2</b>	0,2 %	99,6 %
HR	1	100,0 %	0	0,0 %	<b>1</b>	0,1 %	99,8 %
CY	1	100,0 %	0	0,0 %	<b>1</b>	0,1 %	99,9 %
LT	1	100,0 %	0	0,0 %	<b>1</b>	0,1 %	100,0 %
<b>TOTAL</b>	<b>516</b>	<b>64,3 %</b>	<b>286</b>	<b>35,7 %</b>	<b>802</b>	100 %	100,00 %

**Tableau 12 h - Agents contractuels par genre, par groupe de fonctions et par nationalité en 2018 à la Commission**

**GFI**

	<b>H</b>		<b>F</b>		<b>Total</b>	<b>%</b>	<b>Agrégat</b>
BE	192	64,6 %	105	35,4 %	297	37,2 %	37,2 %
IT	146	71,2 %	59	28,8 %	205	25,7 %	62,9 %
ES	45	66,2 %	23	33,8 %	68	8,5 %	71,4 %
FR	44	65,7 %	23	34,3 %	67	8,4 %	79,8 %
EL	28	71,8 %	11	28,2 %	39	4,9 %	84,7 %
PT	21	53,8 %	18	46,2 %	39	4,9 %	89,6 %
PL	3	12,5 %	21	87,5 %	24	3,0 %	92,6 %
RO	4	36,4 %	7	63,6 %	11	1,4 %	94,0 %
UK	2	28,6 %	5	71,4 %	7	0,9 %	94,9 %
FI	4	80,0 %	1	20,0 %	5	0,6 %	95,5 %
IE	4	80,0 %	1	20,0 %	5	0,6 %	96,1 %
DE	3	75,0 %	1	25,0 %	4	0,5 %	96,6 %
HU	2	66,7 %	1	33,3 %	3	0,4 %	97,0 %
NL	3	100,0 %	0	0,0 %	3	0,4 %	97,4 %
SI	3	100,0 %	0	0,0 %	3	0,4 %	97,7 %
BG	2	100,0 %	0	0,0 %	2	0,3 %	98,0 %
CZ	1	50,0 %	1	50,0 %	2	0,3 %	98,2 %
DK	1	50,0 %	1	50,0 %	2	0,3 %	98,5 %
EE	1	50,0 %	1	50,0 %	2	0,3 %	98,7 %
LV	2	100,0 %	0	0,0 %	2	0,3 %	99,0 %
LU	2	100,0 %	0	0,0 %	2	0,3 %	99,2 %
SK	2	100,0 %	0	0,0 %	2	0,3 %	99,5 %
HR	1	100,0 %	0	0,0 %	1	0,1 %	99,6 %
CY	1	100,0 %	0	0,0 %	1	0,1 %	99,7 %
LT	1	100,0 %	0	0,0 %	1	0,1 %	99,9 %
MT	1	100,0 %	0	0,0 %	1	0,1 %	100,0 %
AT	0	0,0 %	0	0,0 %	0	0,0 %	100,0 %
SE	0	0,0 %	0	0,0 %	0	0,0 %	100,0 %
<b>TOTAL</b>	<b>519</b>	<b>65,0 %</b>	<b>279</b>	<b>35,0 %</b>	<b>798</b>	<b>100 %</b>	<b>100 %</b>

### 3.4 Répartition des agents contractuels de la Commission par DG

Les tableaux ci-après montrent la répartition des agents contractuels dans les DG, services et offices rattachés à la Commission<sup>5</sup>, notamment par genre, nationalité et groupe de fonctions.

**Tableau 13 a - Répartition des agents contractuels de la Commission par genre, par DG et deux groupes de GF en 2017**

	GF I-II-III				GF IV				TOTAL (TOUS GF)	
	H	F	Total	%	H	F	Total	%	Total	%
AGRI	15	33	48	49,5 %	20	29	49	50,5 %	97	1,4 %
BUDG	15	34	49	89,1 %	1	5	6	10,9 %	55	0,8 %
CdP-OSP	0	10	10	100,0 %	0	0	0	0,0 %	10	0,1 %
CLIMA	3	13	16	64,0 %	7	2	9	36,0 %	25	0,3 %
CNECT	54	92	146	71,6 %	25	33	58	28,4 %	204	2,8 %
COMM	95	217	312	88,1 %	11	31	42	11,9 %	354	4,9 %
COMP	20	32	52	85,2 %	4	5	9	14,8 %	61	0,9 %
DEVCO	62	148	210	22,8 %	363	350	713	77,2 %	923	12,9 %
DGT	26	51	77	52,7 %	24	45	69	47,3 %	146	2,0 %
DIGIT	11	23	34	48,6 %	24	12	36	51,4 %	70	1,0 %
EAC	22	28	50	80,6 %	5	7	12	19,4 %	62	0,9 %
ECFIN	7	10	17	63,0 %	7	3	10	37,0 %	27	0,4 %
ECHO	29	59	88	77,2 %	12	14	26	22,8 %	114	1,6 %
EMPL	32	98	130	83,9 %	9	16	25	16,1 %	155	2,2 %
ENER	15	33	48	80,0 %	5	7	12	20,0 %	60	0,8 %
ENV	8	29	37	68,5 %	7	10	17	31,5 %	54	0,8 %
EPSO	7	17	24	96,0 %	0	1	1	4,0 %	25	0,3 %
ESTAT	16	35	51	60,7 %	17	16	33	39,3 %	84	1,2 %
FISMA	8	6	14	93,3 %	1	0	1	6,7 %	15	0,2 %
FPI	4	31	35	41,2 %	23	27	50	58,8 %	85	1,2 %
GROW	30	61	91	74,0 %	17	15	32	26,0 %	123	1,7 %
HOME	9	34	43	79,6 %	4	7	11	20,4 %	54	0,8 %
HR	58	95	153	92,7 %	3	9	12	7,3 %	165	2,3 %
SAI	0	9	9	81,8 %	1	1	2	18,2 %	11	0,2 %
IDEA	0	3	3	37,5 %	3	2	5	62,5 %	8	0,1 %
JRC	110	183	293	26,1 %	494	337	831	73,9 %	1124	15,7 %
JUST	11	30	41	73,2 %	10	5	15	26,8 %	56	0,8 %
MARE	6	27	33	56,9 %	14	11	25	43,1 %	58	0,8 %
MOVE	17	43	60	85,7 %	5	5	10	14,3 %	70	1,0 %
NEAR	55	98	153	28,8 %	183	195	378	71,2 %	531	7,4 %
OIB	245	534	779	97,9 %	3	14	17	2,1 %	796	11,1 %
OIL	79	119	198	99,0 %	1	1	2	1,0 %	200	2,8 %
OLAF	10	18	28	84,8 %	5	0	5	15,2 %	33	0,5 %
OP	7	6	13	92,9 %	0	1	1	7,1 %	14	0,2 %
PMO	121	288	409	100,0 %	0	0	0	0,0 %	409	5,7 %
REGIO	32	70	102	92,7 %	5	3	8	7,3 %	110	1,5 %
RTD	78	145	223	52,5 %	97	105	202	47,5 %	425	5,9 %
SANTE	14	53	67	69,1 %	10	20	30	30,9 %	97	1,4 %
SCIC	24	29	53	100,0 %	0	0	0	0,0 %	53	0,7 %
SG	27	53	80	74,1 %	15	13	28	25,9 %	108	1,5 %
SJ	1	18	19	70,4 %	3	5	8	29,6 %	27	0,4 %
TAXUD	4	5	9	52,9 %	3	5	8	47,1 %	17	0,2 %
TF50	0	3	3	100,0 %	0	0	0	0,0 %	3	0,0 %
TRADE	11	28	39	83,0 %	3	5	8	17,0 %	47	0,7 %
<b>Total</b>	<b>1 398</b>	<b>2 951</b>	<b>4 349</b>	<b>60,7%</b>	<b>1 444</b>	<b>1 372</b>	<b>2 816</b>	<b>39,3%</b>	<b>7 165</b>	<b>100,0 %</b>

<sup>5</sup> Voir annexe I pour la liste des noms complets des DG, services et offices au 31 décembre 2018.

**Tableau 13 b - Répartition des agents contractuels de la Commission par genre, par DG et deux groupes de GF en 2018**

	GF I-II-II				GF IV				TOTAL (TOUS GF)	
	H	F	Total	%	H	F	Total	%	Total	%
AGRI	8	27	35	43,2 %	19	27	46	56,8 %	81	1,1 %
BUDG	13	32	45	81,8 %	3	7	10	18,2 %	55	0,8 %
CdP-OSP	0	9	9	100,0 %	0	0	0	0,0 %	9	0,1 %
CLIMA	3	12	15	62,5 %	6	3	9	37,5 %	24	0,3 %
CNECT	42	97	139	70,2 %	24	35	59	29,8 %	198	2,7 %
COMM	98	225	323	87,5 %	14	32	46	12,5 %	369	5,1 %
COMP	16	37	53	88,3 %	4	3	7	11,7 %	60	0,8 %
DEVCO	69	147	216	21,3 %	392	405	797	78,7 %	1013	14,0 %
DGT	22	45	67	45,6 %	31	49	80	54,4 %	147	2,0 %
DIGIT	7	22	29	43,3 %	23	15	38	56,7 %	67	0,9 %
EAC	17	27	44	78,6 %	4	8	12	21,4 %	56	0,8 %
ECFIN	7	8	15	65,2 %	3	5	8	34,8 %	23	0,3 %
ECHO	27	60	87	72,5 %	11	22	33	27,5 %	120	1,7 %
EMPL	32	79	111	82,2 %	7	17	24	17,8 %	135	1,9 %
ENER	15	33	48	82,8 %	4	6	10	17,2 %	58	0,8 %
ENV	4	31	35	66,0 %	6	12	18	34,0 %	53	0,7 %
CESP	1	3	4	50,0 %	3	1	4	50,0 %	8	0,1 %
EPSO	7	18	25	96,2 %	0	1	1	3,8 %	26	0,4 %
ESTAT	16	32	48	58,5 %	12	22	34	41,5 %	82	1,1 %
FISMA	6	10	16	100,0 %	0	0	0	0,0 %	16	0,2 %
FPI	7	31	38	38,8 %	31	29	60	61,2 %	98	1,4 %
GROW	27	60	87	78,4 %	14	10	24	21,6 %	111	1,5 %
HOME	10	27	37	82,2 %	2	6	8	17,8 %	45	0,6 %
HR	63	131	194	91,1 %	6	13	19	8,9 %	213	2,9 %
SAI	1	7	8	57,1 %	1	5	6	42,9 %	14	0,2 %
JRC	102	132	234	21,7 %	500	345	845	78,3 %	1079	14,9 %
JUST	4	31	35	76,1 %	6	5	11	23,9 %	46	0,6 %
MARE	7	37	44	67,7 %	12	9	21	32,3 %	65	0,9 %
MOVE	12	40	52	82,5 %	4	7	11	17,5 %	63	0,9 %
NEAR	52	102	154	28,9 %	182	197	379	71,1 %	533	7,4 %
OIB	320	559	879	97,9 %	4	15	19	2,1 %	898	12,4 %
OIL	82	115	197	99,0 %	1	1	2	1,0 %	199	2,7 %
OLAF	7	19	26	96,3 %	1	0	1	3,7 %	27	0,4 %
OP	9	6	15	93,8 %	0	1	1	6,3 %	16	0,2 %
PMO	121	302	423	100,0 %	0	0	0	0,0 %	423	5,8 %
REGIO	24	58	82	94,3 %	3	2	5	5,7 %	87	1,2 %
RTD	54	122	176	46,4 %	92	111	203	53,6 %	379	5,2 %
SANTE	13	49	62	67,4 %	12	18	30	32,6 %	92	1,3 %
SCIC	27	31	58	100,0 %	0	0	0	0,0 %	58	0,8 %
SG	27	50	77	72,0 %	14	16	30	28,0 %	107	1,5 %
SJ	1	16	17	65,4 %	3	6	9	34,6 %	26	0,4 %
TAXUD	2	6	8	44,4 %	5	5	10	55,6 %	18	0,2 %
TF50	0	2	2	100,0 %	0	0	0	0,0 %	2	0,0 %
TRADE	7	25	32	82,1 %	2	5	7	17,9 %	39	0,5 %
<b>Total</b>	<b>1 389</b>	<b>2 912</b>	<b>4 301</b>	<b>59,4%</b>	<b>1 461</b>	<b>1 476</b>	<b>2 937</b>	<b>40,6%</b>	<b>7 238</b>	<b>100,0 %</b>

## Agents contractuels 3 bis

Tableau 14 a - agents contractuels 3 bis par GF, par genre et par DG en 2017 à la Commission

	GF I			GF II			GF III			GF IV			Total	%
	H	F	TOTAL	H	F	TOTAL	H	F	TOTAL	H	F	TOTAL		
AGRI	6	7	13	0	0	0	0	0	0	2	1	3	16	0,5 %
BUDG	6	14	20	0	0	0	0	0	0	0	0	0	20	0,6 %
CdP-OSP	0	0	0	0	0	0	0	0	0	0	0	0	0	0,0 %
CNECT	14	5	19	0	0	0	0	0	0	0	0	0	19	0,6 %
COMM	31	7	38	33	138	171	24	59	83	11	31	42	334	10,4 %
COMP	8	2	10	0	0	0	0	0	0	0	0	0	10	0,3 %
DEVCO	5	12	17	0	0	0	28	15	43	308	264	572	632	19,7 %
DGT	9	4	13	0	0	0	0	0	0	0	0	0	13	0,4 %
DIGIT	2	5	7	0	0	0	0	0	0	0	0	0	7	0,2 %
EAC	13	1	14	0	0	0	0	0	0	0	0	0	14	0,4 %
ECFIN	3	2	5	0	0	0	0	0	0	0	0	0	5	0,2 %
ECHO	1	5	6	0	0	0	0	0	0	0	0	0	6	0,2 %
EMPL	7	16	23	0	0	0	0	0	0	0	0	0	23	0,7 %
ENER	5	9	14	0	0	0	0	0	0	0	0	0	14	0,4 %
ENV	3	3	6	0	0	0	0	0	0	0	0	0	6	0,2 %
EPSO	2	0	2	5	15	20	0	2	2	0	1	1	25	0,8 %
ESTAT	4	5	9	0	0	0	0	0	0	0	0	0	9	0,3 %
FISMA	2	4	6	0	0	0	0	0	0	0	0	0	6	0,2 %
FPI	0	2	2	0	0	0	2	5	7	19	21	40	49	1,5 %
GROW	6	11	17	0	0	0	0	0	0	0	0	0	17	0,5 %
HOME	0	1	1	0	0	0	0	0	0	0	0	0	1	0,0 %
HR	28	16	44	0	0	0	0	0	0	0	0	0	44	1,4 %
JRC	53	8	61	0	0	0	0	0	0	0	0	0	61	1,9 %
JUST	5	2	7	0	0	0	0	0	0	0	0	0	7	0,2 %
MARE	3	12	15	0	0	0	0	0	0	5	1	6	21	0,7 %
MOVE	4	7	11	0	0	0	0	0	0	0	0	0	11	0,3 %
NEAR	7	9	16	0	0	0	14	6	20	150	131	281	317	9,9 %
OIB	138	49	187	74	449	523	33	36	69	3	14	17	796	24,8 %
OIL	42	16	58	23	93	116	14	10	24	1	1	2	200	6,2 %
OLAF	8	2	10	0	0	0	0	0	0	0	0	0	10	0,3 %
PMO	35	13	48	52	234	286	34	41	75	0	0	0	409	12,7 %
REGIO	6	5	11	0	0	0	0	0	0	0	0	0	11	0,3 %
RTD	22	7	29	0	0	0	0	0	0	0	1	1	30	0,9 %
SANTE	3	5	8	0	0	0	0	0	0	0	0	0	8	0,2 %
SCIC	19	7	26	0	0	0	0	0	0	0	0	0	26	0,8 %
SG	10	8	18	0	0	0	0	0	0	0	0	0	18	0,6 %
TAXUD	1	1	2	0	0	0	0	0	0	0	0	0	2	0,1 %
TRADE	5	4	9	0	2	2	0	0	0	2	2	4	15	0,5 %
<b>TOTAL</b>	<b>516</b>	<b>286</b>	<b>802</b>	<b>187</b>	<b>931</b>	<b>1 118</b>	<b>149</b>	<b>174</b>	<b>323</b>	<b>501</b>	<b>468</b>	<b>969</b>	<b>3 212</b>	<b>100,0 %</b>

Tableau 14 b - agents contractuels 3 bis par GF, par genre et par DG en 2018 à la Commission

	GF I			GF II			GF III			GF IV			Total	%
	H	F	TOTAL	H	F	TOTAL	H	F	TOTAL	H	F	TOTAL		
AGRI	3	5	8	0	0	0	0	0	0	1	1	2	10	0,3 %
BUDG	5	12	17	0	0	0	0	0	0	0	0	0	17	0,5 %
CNECT	7	4	11	0	0	0	0	0	0	0	1	1	12	0,4 %
COMM	31	4	35	31	143	174	25	65	90	14	32	46	345	10,4 %
COMP	6	2	8	0	0	0	0	0	0	0	0	0	8	0,2 %
DEVCO	3	10	13	0	1	1	29	13	42	332	304	636	692	20,8 %
DGT	5	3	8	0	0	0	0	0	0	0	0	0	8	0,2 %
DIGIT	1	3	4	0	0	0	0	0	0	0	0	0	4	0,1 %
EAC	12	1	13	0	0	0	0	0	0	0	0	0	13	0,4 %
ECFIN	1	1	2	0	0	0	0	0	0	0	0	0	2	0,1 %
ECHO	1	5	6	0	0	0	0	0	0	0	0	0	6	0,2 %
EMPL	4	14	18	0	0	0	0	0	0	0	0	0	18	0,5 %
ENER	5	8	13	0	0	0	0	0	0	0	0	0	13	0,4 %
ENV	1	0	1	0	0	0	0	0	0	0	0	0	1	0,0 %
EPSO	2	0	2	5	16	21	0	2	2	0	1	1	26	0,8 %
ESTAT	3	4	7	0	0	0	0	0	0	0	0	0	7	0,2 %
FISMA	0	3	3	0	0	0	0	0	0	0	0	0	3	0,1 %
FPI	0	2	2	0	0	0	2	3	5	25	22	47	54	1,6 %
GROW	1	9	10	0	0	0	0	0	0	0	0	0	10	0,3 %
HOME	0	0	0	0	0	0	0	0	0	0	0	0	0	0,0 %
HR	28	24	52	0	0	0	0	0	0	0	0	0	52	1,6 %
JRC	53	7	60	0	0	0	0	0	0	0	0	0	60	1,8 %
JUST	1	1	2	0	0	0	0	0	0	0	0	0	2	0,1 %
MARE	3	12	15	0	0	0	0	0	0	5	0	5	20	0,6 %
MOVE	3	7	10	0	0	0	0	0	0	0	0	0	10	0,3 %
NEAR	4	8	12	0	0	0	13	7	20	152	131	283	315	9,5 %
OIB	211	67	278	73	458	531	36	34	70	4	15	19	898	27,1 %
OIL	43	14	57	24	91	115	15	10	25	1	1	2	199	6,0 %
OLAF	4	3	7	0	0	0	0	0	0	0	0	0	7	0,2 %
PMO	32	13	45	53	247	300	36	42	78	0	0	0	423	12,7 %
REGIO	4	4	8	0	0	0	0	0	0	0	0	0	8	0,2 %
RTD	11	6	17	0	0	0	0	0	0	0	0	0	17	0,5 %
SANTE	1	5	6	0	0	0	0	0	0	0	0	0	6	0,2 %
SCIC	17	7	24	0	0	0	0	0	0	0	0	0	24	0,7 %
SG	10	8	18	0	0	0	0	0	0	0	0	0	18	0,5 %
TAXUD	1	0	1	0	0	0	0	0	0	0	0	0	1	0,0 %
TRADE	2	3	5	0	2	2	0	0	0	2	1	3	10	0,3 %
CdP-OSP	0	0	0	0	0	0	0	0	0	0	0	0	0	0,0 %
<b>TOTAL</b>	<b>519</b>	<b>279</b>	<b>798</b>	<b>186</b>	<b>958</b>	<b>1 144</b>	<b>156</b>	<b>176</b>	<b>332</b>	<b>536</b>	<b>509</b>	<b>1 045</b>	<b>3 319</b>	<b>100,0 %</b>

## Agents contractuels 3<sup>ter</sup>

Tableau 15 a - agents contractuels 3<sup>ter</sup> par GF, par genre et par DG en 2017 à la Commission

	GF II			GF III			GF IV			Total	%
	H	F	TOTAL	H	F	TOTAL	H	F	TOTAL		
AGRI	3	16	19	6	10	16	18	28	46	81	2,0 %
BUDG	0	13	13	9	7	16	1	5	6	35	0,9 %
CdP-OSP	0	10	10	0	0	0	0	0	0	10	0,3 %
CLIMA	2	12	14	1	1	2	7	2	9	25	0,6 %
CNECT	4	36	40	36	51	87	25	33	58	185	4,7 %
COMM	5	7	12	2	6	8	0	0	0	20	0,5 %
COMP	3	10	13	9	20	29	4	5	9	51	1,3 %
DEVCO	8	57	65	21	64	85	55	86	141	291	7,4 %
DGT	16	46	62	1	1	2	24	45	69	133	3,4 %
DIGIT	0	12	12	9	6	15	24	12	36	63	1,6 %
EAC	2	14	16	7	13	20	5	7	12	48	1,2 %
ECFIN	2	3	5	2	5	7	7	3	10	22	0,6 %
ECHO	8	20	28	20	34	54	12	14	26	108	2,7 %
EMPL	7	29	36	18	53	71	9	16	25	132	3,3 %
ENER	3	13	16	7	11	18	5	7	12	46	1,2 %
ENV	4	23	27	1	3	4	7	10	17	48	1,2 %
CESP	0	3	3	0	0	0	3	2	5	8	0,2 %
ESTAT	1	22	23	11	8	19	17	16	33	75	1,9 %
FISMA	1	1	2	5	1	6	1	0	1	9	0,2 %
FPI	0	6	6	2	18	20	4	6	10	36	0,9 %
GROW	5	28	33	19	22	41	17	15	32	106	2,7 %
HOME	1	14	15	8	19	27	4	7	11	53	1,3 %
HR	18	58	76	12	21	33	3	9	12	121	3,1 %
SAI	0	8	8	0	1	1	1	1	2	11	0,3 %
JRC	31	141	172	26	34	60	494	337	831	1 063	26,9 %
JUST	2	16	18	4	12	16	10	5	15	49	1,2 %
MARE	0	6	6	3	9	12	9	10	19	37	0,9 %
MOVE	1	22	23	12	14	26	5	5	10	59	1,5 %
NEAR	10	26	36	24	57	81	33	64	97	214	5,4 %
OLAF	0	11	11	2	5	7	5	0	5	23	0,6 %
OP	3	2	5	4	4	8	0	1	1	14	0,4 %
REGIO	8	26	34	18	39	57	5	3	8	99	2,5 %
RTD	17	73	90	39	65	104	97	104	201	395	10,0 %
SANTE	5	39	44	6	9	15	10	20	30	89	2,3 %
SCIC	5	22	27	0	0	0	0	0	0	27	0,7 %
SG	8	26	34	9	19	28	15	13	28	90	2,3 %
SJ	0	16	16	1	2	3	3	5	8	27	0,7 %
TAXUD	1	2	3	2	2	4	3	5	8	15	0,4 %
TF50	0	1	1	0	2	2	0	0	0	3	0,1 %
TRADE	1	15	16	5	7	12	1	3	4	32	0,8 %
<b>TOTAL</b>	<b>185</b>	<b>905</b>	<b>1 090</b>	<b>361</b>	<b>655</b>	<b>1 016</b>	<b>943</b>	<b>904</b>	<b>1 847</b>	<b>3 953</b>	<b>100,0 %</b>

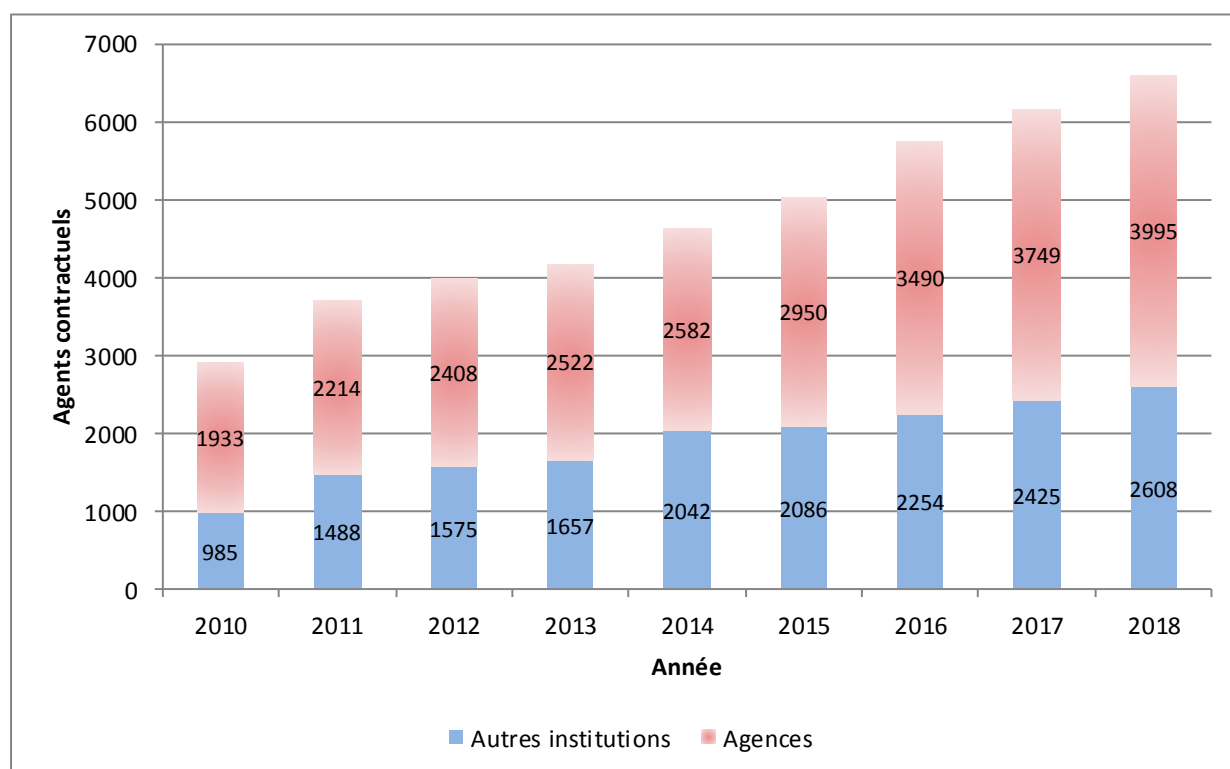
Tableau 15 b - agents contractuels 3<sup>ter</sup> par GF, par genre et par DG en 2018 à la Commission

	GF II			GF III			GF IV			Total	%
	H	F	TOTAL	H	F	TOTAL	H	F	TOTAL		
AGRI	2	14	16	3	8	11	18	26	44	71	1,8 %
BUDG	2	8	10	6	12	18	3	7	10	38	1,0 %
CLIMA	2	11	13	1	1	2	6	3	9	24	0,6 %
CNECT	5	33	38	30	60	90	24	34	58	186	4,7 %
COMM	6	7	13	5	6	11	0	0	0	24	0,6 %
COMP	1	12	13	9	23	32	4	3	7	52	1,3 %
DEVCO	12	57	69	25	66	91	60	101	161	321	8,2 %
DGT	15	42	57	2	0	2	31	49	80	139	3,5 %
DIGIT	2	12	14	4	7	11	23	15	38	63	1,6 %
EAC	1	12	13	4	14	18	4	8	12	43	1,1 %
ECFIN	2	4	6	4	3	7	3	5	8	21	0,5 %
ECHO	5	21	26	21	34	55	11	22	33	114	2,9 %
EMPL	6	24	30	22	41	63	7	17	24	117	3,0 %
ENER	3	12	15	7	13	20	4	6	10	45	1,1 %
ENV	2	25	27	1	6	7	6	12	18	52	1,3 %
CESP	0	2	2	1	1	2	3	1	4	8	0,2 %
ESTAT	2	22	24	11	6	17	12	22	34	75	1,9 %
FISMA	1	2	3	5	5	10	0	0	0	13	0,3 %
FPI	1	6	7	4	20	24	6	7	13	44	1,1 %
GROW	3	21	24	23	30	53	14	10	24	101	2,6 %
HOME	2	7	9	8	20	28	2	6	8	45	1,1 %
HR	18	77	95	17	30	47	6	13	19	161	4,1 %
SAI	1	7	8	0	0	0	1	5	6	14	0,4 %
JRC	26	94	120	23	31	54	500	345	845	1 019	26,0 %
JUST	0	16	16	3	14	17	6	5	11	44	1,1 %
MARE	1	6	7	3	19	22	7	9	16	45	1,1 %
MOVE	1	22	23	8	11	19	4	7	11	53	1,4 %
NEAR	6	27	33	29	60	89	30	66	96	218	5,6 %
OLAF	0	9	9	3	7	10	1	0	1	20	0,5 %
OP	3	1	4	6	5	11	0	1	1	16	0,4 %
REGIO	2	15	17	18	39	57	3	2	5	79	2,0 %
RTD	12	52	64	31	64	95	92	111	203	362	9,2 %
SANTE	6	34	40	6	10	16	12	18	30	86	2,2 %
SCIC	9	24	33	1	0	1	0	0	0	34	0,9 %
SG	8	20	28	9	22	31	14	16	30	89	2,3 %
SJ	0	14	14	1	2	3	3	6	9	26	0,7 %
TAXUD	0	4	4	1	2	3	5	5	10	17	0,4 %
TF50	0	1	1	0	1	1	0	0	0	2	0,1 %
TRADE	0	14	14	5	6	11	0	4	4	29	0,7 %
CdP-OSP	0	9	9	0	0	0	0	0	0	9	0,2 %
<b>TOTAL</b>	<b>168</b>	<b>800</b>	<b>968</b>	<b>360</b>	<b>699</b>	<b>1 059</b>	<b>925</b>	<b>967</b>	<b>1 892</b>	<b>3 919</b>	<b>100,0 %</b>

#### 4. REPARTITION DES AGENTS CONTRACTUELS DANS LES AUTRES INSTITUTIONS, LES AGENCES ET LES ENTREPRISES COMMUNES/EIT

Le nombre d'agents contractuels travaillant pour d'autres institutions a augmenté de 7,59 % entre 2016 et 2017 et de 7,55 % entre 2017 et 2018. Les agences suivent une évolution similaire, avec une augmentation respective de 7,42 % et de 6,56 %.

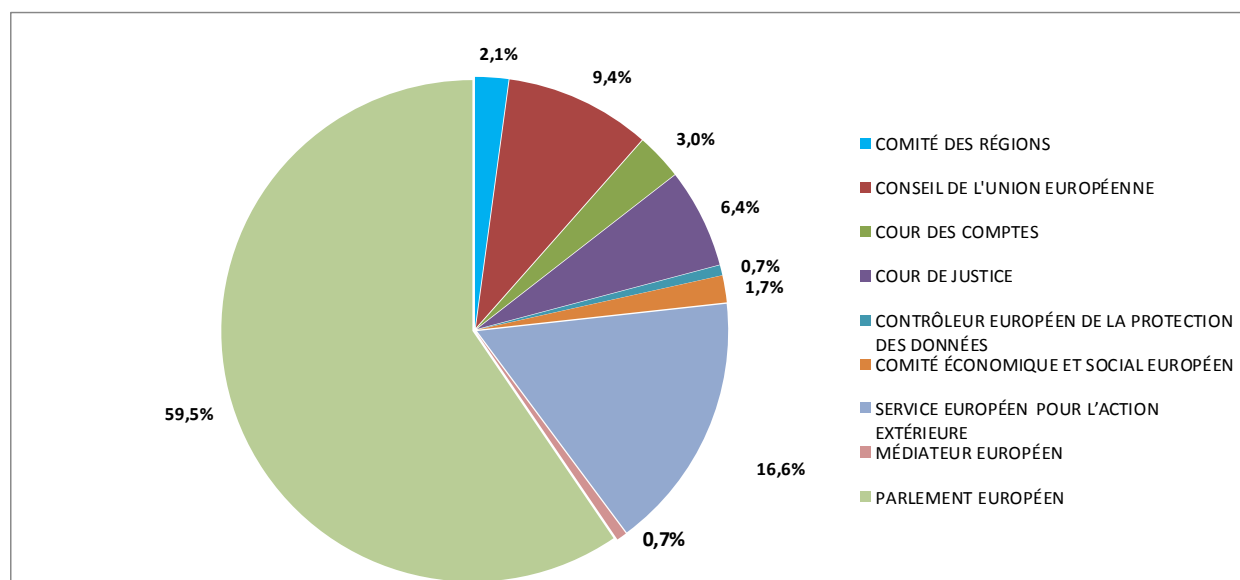
**Graphique 16 - Évolution de la répartition des agents contractuels dans les autres institutions et agences**



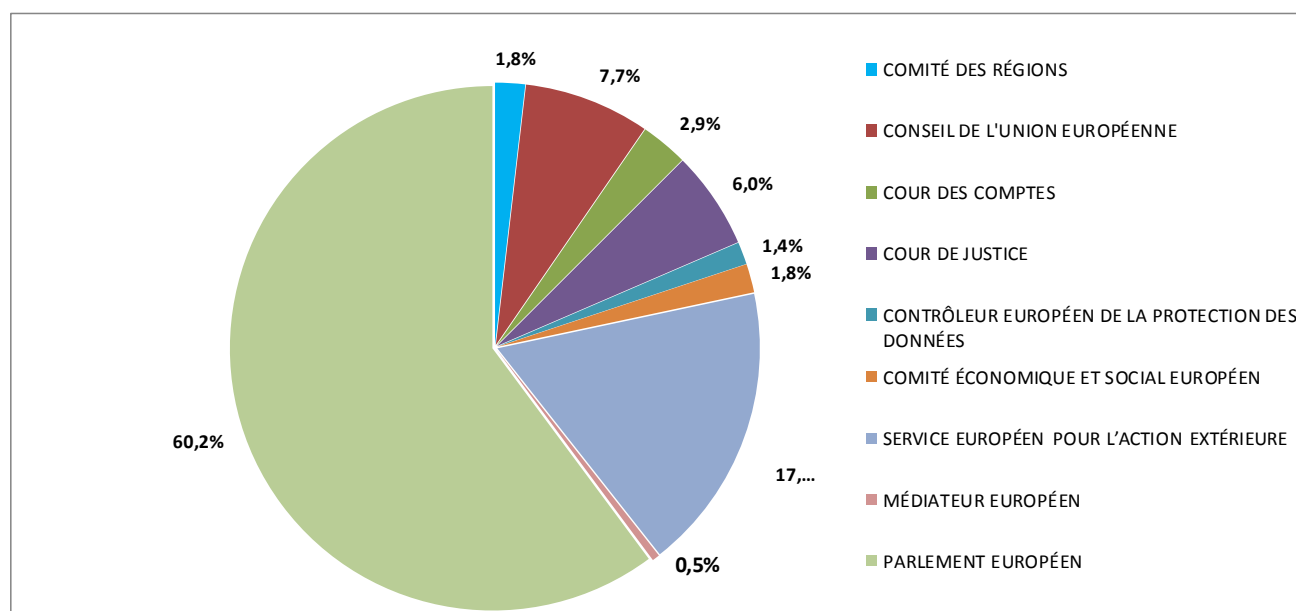
#### 4.1 Répartition des agents contractuels dans les autres institutions

Le tableau ci-après montre la répartition des agents contractuels dans les institutions autres que la Commission.

**Tableau 17 a Répartition des agents contractuels dans les autres institutions en 2017**



**Tableau 17 b Répartition des agents contractuels dans les autres institutions en 2018**



## 4.2 Répartition par genre et par groupe de fonctions dans les autres institutions

Tableau 18 a - Genre et groupe de fonctions en 2017

	GF I			GF II			GF III			GF IV			Total
	F	H	Total	F	H	Total	F	H	Total	F	H	Total	
COMITÉ DES RÉGIONS	8	13	21	7	2	9	4	4	8	6	8	14	52
CONSEIL DE L'UNION EUROPÉENNE	23	107	130	21	14	35	8	4	12	35	15	50	227
COUR DES COMPTES	5	40	45	6	0	6	6	4	10	7	4	11	72
COUR DE JUSTICE	4	75	79	10	11	21	30	11	41	12	2	14	155
CONTRÔLEUR EUROPÉEN DE LA PROTECTION DES DONNÉES	0	1	1	3	0	3	4	2	6	5	1	6	16
COMITÉ ÉCONOMIQUE ET SOCIAL EUROPÉEN	7	13	20	13	2	15	1	1	2	4	1	5	42
SERVICE EUROPÉEN POUR L'ACTION EXTÉRIEURE	14	16	30	126	11	137	57	60	117	43	75	118	402
MÉDIATEUR EUROPÉEN	1	2	3	5	1	6	0	1	1	5	1	6	16
PARLEMENT EUROPÉEN	220	713	933	129	23	152	99	76	175	107	76	183	1443
<b>Total</b>	<b>282</b>	<b>980</b>	<b>1262</b>	<b>320</b>	<b>64</b>	<b>384</b>	<b>209</b>	<b>163</b>	<b>372</b>	<b>224</b>	<b>183</b>	<b>407</b>	<b>2 425</b>

Tableau 18 b - Genre et groupe de fonctions en 2018

	GF I			GF II			GF III			GF IV			Total
	H	F	Total	H	F	Total	H	F	Total	H	F	Total	
COMITÉ DES RÉGIONS	15	8	23	1	4	5	2	5	7	7	6	13	48
CONSEIL DE L'UNION EUROPÉENNE	110	23	133	11	16	27	0	8	8	12	22	34	202
COUR DES COMPTES	40	5	45	1	1	2	3	10	13	6	10	16	76
COUR DE JUSTICE	80	4	84	10	10	20	10	28	38	2	13	15	157
CONTRÔLEUR EUROPÉEN DE LA PROTECTION DES DONNÉES	0	0	0	2	5	7	5	8	13	3	13	16	36
COMITÉ ÉCONOMIQUE ET SOCIAL EUROPÉEN	13	7	20	1	11	12	4	3	7	3	4	7	46
SERVICE EUROPÉEN POUR L'ACTION EXTÉRIEURE	17	15	32	10	127	137	73	57	130	96	67	163	462
MÉDIATEUR EUROPÉEN	2	1	3	1	3	4	0	0	0	1	4	5	12
PARLEMENT EUROPÉEN	712	230	942	21	117	138	82	151	233	95	161	256	1569
<b>Total</b>	<b>989</b>	<b>293</b>	<b>1282</b>	<b>58</b>	<b>294</b>	<b>352</b>	<b>179</b>	<b>270</b>	<b>449</b>	<b>225</b>	<b>300</b>	<b>525</b>	<b>2 608</b>

### 4.3 Répartition par nationalité dans les autres institutions

Tableau 19 a - Nationalités en 2017

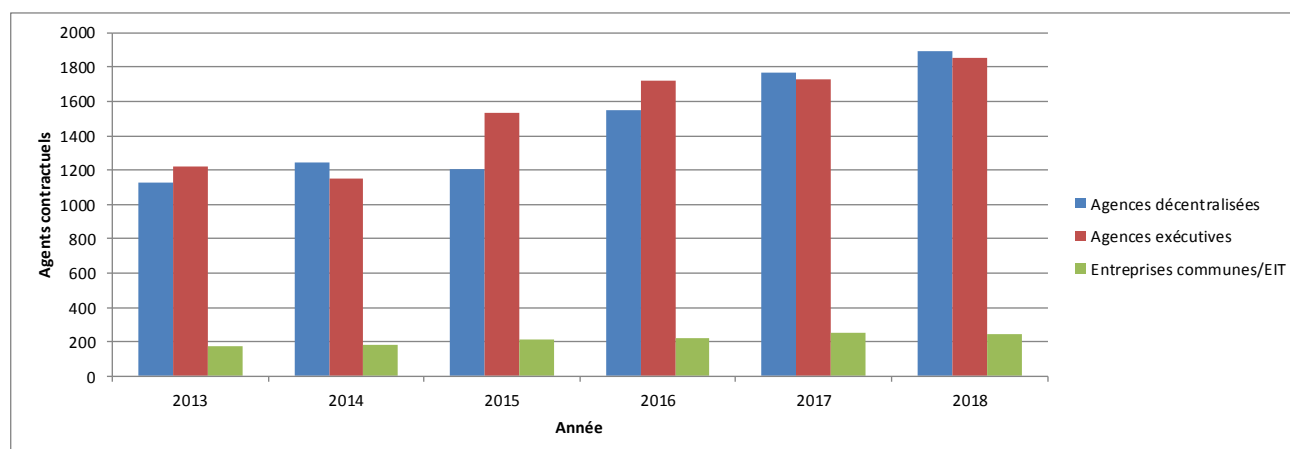
	AT	BE	BG	CY	CZ	DE	DK	EE	EL	ES	FI	FR	HR	HU	IE	IT	LT	LU	LV	MT	NL	PL	PT	RO	SE	SI	SK	UK	Autres	Total
COMITÉ DES RÉGIONS	0	13	1	1	2	1	0	1	3	6	0	6	2	0	0	5	0	0	0	0	1	3	1	1	0	1	0	3	1	52
CONSEIL DE L'UNION EUROPÉENNE	2	73	2	0	3	3	3	1	8	24	1	16	4	4	3	38	1	1	1	3	1	10	8	7	2	1	3	4	0	227
COUR DES COMPTES	2	2	1	1	0	2	0	1	7	2	0	21	0	1	1	6	2	5	0	0	0	1	10	2	0	2	0	0	3	72
COUR DE JUSTICE	0	12	1	0	3	5	1	1	8	3	4	48	3	3	0	22	1	5	1	1	2	4	11	3	1	1	4	4	3	155
CONTRÔLEUR EUROPÉEN DE LA PROTECTION DES DONNÉES	0	5	0	0	0	1	0	0	1	1	0	2	0	0	0	3	0	0	0	0	0	0	1	0	0	0	0	0	2	16
COMITÉ ÉCONOMIQUE ET SOCIAL EUROPÉEN	0	10	0	1	0	1	0	0	5	8	0	1	1	0	0	9	0	0	0	0	0	1	3	2	0	0	0	0	42	
SERVICE EUROPÉEN POUR L'ACTION EXTÉRIEURE	6	74	10	0	2	13	0	1	9	29	3	66	1	1	5	45	2	0	1	0	3	12	19	20	1	0	5	10	64	402
MÉDIATEUR EUROPÉEN	0	4	1	0	0	0	0	0	1	1	0	3	0	0	0	1	1	0	0	0	0	2	0	1	0	1	0	0	0	16
PARLEMENT EUROPÉEN	8	392	19	4	6	24	3	6	69	99	4	337	9	15	11	159	6	9	5	4	8	33	62	105	4	11	13	16	2	1 443
<b>Total</b>	<b>18</b>	<b>585</b>	<b>35</b>	<b>7</b>	<b>16</b>	<b>50</b>	<b>7</b>	<b>11</b>	<b>111</b>	<b>173</b>	<b>12</b>	<b>500</b>	<b>20</b>	<b>24</b>	<b>20</b>	<b>288</b>	<b>13</b>	<b>20</b>	<b>8</b>	<b>8</b>	<b>15</b>	<b>66</b>	<b>115</b>	<b>141</b>	<b>8</b>	<b>17</b>	<b>25</b>	<b>37</b>	<b>75</b>	<b>2425</b>

Tableau 19 b - Nationalités en 2018

	A T	BE	B G	C Y	C Z	D E	D K	E E	ES	FI	FR	U K	EL	H R	H U	IE	IT	LT	L U	L V	M T	N L	PL	PT	RO	SE	SI	S K	Autre s	Total
COMITÉ DES RÉGIONS	0	13	1	1	1	1	0	0	6	0	7	3	3	0	0	2	4	0	0	0	0	1	2	1	1	0	0	0	1	48
CONSEIL DE L'UNION EUROPÉENNE	1	76	3	0	2	3	0	1	19	1	13	5	5	2	3	1	35	0	1	0	2	1	9	5	9	2	0	3	0	202
COUR DES COMPTES	1	4	2	1	1	4	0	1	2	0	21	0	7	1	1	0	6	1	4	1	0	0	1	10	2	0	3	0	2	76
COUR DE JUSTICE	0	10	3	1	2	7	2	0	3	3	47	3	7	1	3	0	18	2	6	1	1	2	0	11	6	2	3	2	1	157
CONTRÔLEUR EUROPÉEN DE LA PROTECTION DES DONNÉES	0	11	0	0	0	2	0	0	2	0	4	0	4	0	0	0	7	0	0	0	0	0	1	1	2	0	0	0	2	36
COMITÉ ÉCONOMIQUE ET SOCIAL EUROPÉEN	0	13	0	0	0	1	0	1	7	0	1	0	2	0	1	0	11	0	0	0	1	1	1	4	2	0	0	0	0	46
SERVICE EUROPÉEN POUR L'ACTION EXTÉRIEURE	9	99	11	4	5	22	0	2	34	4	75	8	10	4	5	5	64	4	1	3	0	5	0	17	25	1	1	5	29	462
MÉDIATEUR EUROPÉEN	0	2	0	0	0	1	0	0	1	0	3	0	1	0	0	0	1	1	0	0	0	0	2	0	0	0	0	0	0	12
PARLEMENT EUROPÉEN	12	398	27	4	9	26	7	5	121	1	33	16	81	13	23	8	175	1	10	7	5	10	42	65	11	9	3	1	1 569	
<b>Total</b>	<b>23</b>	<b>626</b>	<b>47</b>	<b>1</b>	<b>2</b>	<b>67</b>	<b>9</b>	<b>0</b>	<b>199</b>	<b>1</b>	<b>508</b>	<b>35</b>	<b>120</b>	<b>21</b>	<b>36</b>	<b>16</b>	<b>321</b>	<b>1</b>	<b>8</b>	<b>22</b>	<b>2</b>	<b>9</b>	<b>20</b>	<b>8</b>	<b>11</b>	<b>16</b>	<b>4</b>	<b>2</b>	<b>35</b>	<b>2 608</b>

#### 4.4 Répartition des agents contractuels dans les agences et les entreprises communes/EIT

Tableau 20 - Répartition des agents contractuels par catégorie d'agences de 2013 à 2018



En 2017, 46,2 % des agents contractuels étaient employés par les agences exécutives; 47,2 % par les agences décentralisées et 6,6 % par les entreprises communes et l'Institut européen d'innovation et de technologie (EIT). La répartition était similaire en 2018, avec 46,5 % des agents contractuels employés par les agences exécutives, 47,4 % par les agences décentralisées et 6,1 % par les entreprises communes et l'EIT.

#### 4.5 Répartition par genre et par groupe de fonctions dans les agences, les entreprises communes/EIT

La répartition par groupe de fonctions est relativement homogène entre les agences décentralisées et les agences exécutives. Voici les données détaillées pour 2017 et 2018:

Tableau 21 a - Répartition par groupe de fonctions en 2017

	GF I		GF II		GF III		GF IV		TOTAL	
Agences décentralisées	37	68,5 %	320	43,0 %	682	47,7 %	729	47,9 %	1768	47,2 %
Entreprises communes/EIT	0	0,0 %	30	4,0 %	99	6,9 %	120	7,9 %	249	6,6 %
Agences exécutives	17	31,5 %	394	53,0 %	649	45,4 %	672	44,2 %	1732	46,2 %

Tableau 21 b - Répartition par groupe de fonctions en 2018

	GF I		GF II		GF III		GF IV		TOTAL	
Agences décentralisées	42	73,7 %	292	41,5 %	743	48,3 %	818	48,2 %	1895	47,4 %
Entreprises communes/EIT	0	0,0 %	29	4,1 %	92	6,0 %	123	7,3 %	244	6,1 %
Agences exécutives	15	26,3 %	382	54,3 %	704	45,7 %	755	44,5 %	1856	46,5 %

Tableau 22 a - Répartition par groupe de fonctions et par genre pour chaque agence ou entreprise commune/EIT en 2017

			GF I		GF I Total	GF II		GF II Total	GF III		GF III Total	GF IV		GF IV Total	Total général	
			F	H		F	H		F	H		F	H			
<b>Agences décentralisées</b>			<b>4</b>	<b>3</b>	<b>37</b>	<b>26</b>	<b>58</b>	<b>320</b>	<b>46</b>	<b>21</b>	<b>682</b>	<b>38</b>	<b>4</b>	<b>5</b>	<b>729</b>	<b>1 768</b>
ACER	Ljubljana, SI	AGENCE DE COOPÉRATION DES RÉGULATEURS DE L'ÉNERGIE	0	0	0	3	0	3	1	0	1	3	14	17	21	
eu-LISA	Tallinn, EE; Strasbourg, FR	AGENCE DE L'UNION EUROPÉENNE POUR LA GESTION OPÉRATIONNELLE DES SYSTÈMES D'INFORMATION À GRANDE ÉCHELLE AU SEIN DE L'ESPACE DE LIBERTÉ, DE SÉCURITÉ ET DE JUSTICE	0	0	0	0	0	0	1	3	4	9	18	27	31	
AACP	Vigo, ES	AGENCE EUROPÉENNE DE CONTRÔLE DES PÊCHES	0	0	0	1	0	1	4	1	5	1	0	1	7	
OCVV	Angers, FR	OFFICE COMMUNAUTAIRE DES VARIÉTÉS VÉGÉTALES	0	0	0	0	0	0	1	1	2	0	4	4	6	
EU-OSHA	Bilbao, ES	AGENCE EUROPÉENNE POUR LA SÉCURITÉ ET LA SANTÉ AU TRAVAIL	0	0	0	8	1	9	11	2	13	2	2	4	26	
EASO	La Valette, MT	BUREAU EUROPÉEN D'APPUI EN MATIÈRE D'ASILE	0	1	1	1	1	2	22	17	39	13	12	25	67	
AESA	Cologne, DE	AGENCE DE L'UNION EUROPÉENNE POUR LA SÉCURITÉ AÉRIENNE	0	0	0	0	0	0	32	20	52	9	16	25	77	
ABE	Londres, UK	AUTORITÉ BANCAIRE EUROPÉENNE	0	0	0	0	0	0	11	2	13	14	12	26	39	
FRONTEX	Varsovie, PL	AGENCE EUROPÉENNE DE GARDE-FRONTIÈRES ET DE GARDE-CÔTES	0	3	13	2	2	4	77	8	85	28	20	48	150	
ECDC	Stockholm, SE	CENTRE EUROPÉEN DE PRÉVENTION ET DE CONTRÔLE DES MALADIES	0	2	2	11	1	12	31	6	37	33	13	46	97	
Cedefop	Thessalonique, EL	CENTRE EUROPÉEN POUR LE DÉVELOPPEMENT DE LA FORMATION PROFESSIONNELLE	0	4	4	11	1	12	2	3	5	3	1	4	25	
ECHA	Helsinki, FI	AGENCE EUROPÉENNE DES PRODUITS CHIMIQUES	0	0	0	27	6	33	32	30	62	11	13	24	119	
AEE	Copenhague, DK	AGENCE EUROPÉENNE POUR L'ENVIRONNEMENT	0	0	0	9	0	9	8	4	12	23	20	43	64	
EFSA	Parme, IT	AUTORITÉ EUROPÉENNE DE SÉCURITÉ DES ALIMENTS	1	0	1	19	5	24	1	3	4	53	32	85	114	
EUROFOUND	Dublin, IE	FONDATION EUROPÉENNE POUR L'AMÉLIORATION DES CONDITIONS DE VIE ET DE TRAVAIL	1	1	2	0	1	1	2	1	3	1	2	3	9	
GSA	Prague, CZ	AGENCE DU GNSS EUROPÉEN	0	0	0	3	0	3	6	2	8	18	22	40	51	
EIGE	Vilnius, LT	INSTITUT EUROPÉEN POUR L'ÉGALITÉ ENTRE LES HOMMES ET LES FEMMES	0	0	0	2	0	2	6	3	9	3	3	6	17	
AEAPP	Francfort-sur-le-Main, DE	AUTORITÉ EUROPÉENNE DES ASSURANCES ET DES PENSIONS PROFESSIONNELLES	0	0	0	9	2	11	12	1	13	4	6	10	34	
AESM	Lisbonne, PT	AGENCE EUROPÉENNE POUR LA SÉCURITÉ MARITIME	0	2	2	10	1	11	2	1	3	5	7	12	28	
EMA	Londres, UK	AGENCE EUROPÉENNE DES MÉDICAMENTS	0	0	0	67	8	75	11	5	19	39	17	56	150	
ODET	Lisbonne, PT	OBSERVATOIRE EUROPÉEN DES DROGUES ET DES TOXICOMANIES	0	3	3	12	1	13	6	3	9	3	1	4	29	
Europol	La Haye, NL	AGENCE DE L'UNION EUROPÉENNE POUR LA COOPÉRATION DES SERVICES RÉPRESSIFS	0	0	0	24	10	34	52	42	94	11	18	29	157	
AEMF	Paris, FR	AUTORITÉ EUROPÉENNE DES MARCHÉS FINANCIERS	0	0	0	1	0	1	19	3	22	14	14	28	51	
ETF	Turin, IT	FONDATION EUROPÉENNE POUR LA FORMATION	0	0	0	6	2	8	21	2	23	6	3	9	40	
Eurojust	La Haye, NL	AGENCE DE L'UNION EUROPÉENNE POUR LA COOPÉRATION JUDICIAIRE EN MATIÈRE PÉNALE	0	0	0	8	4	12	4	4	8	4	0	4	24	
FRA	Vienne, AT	AGENCE DES DROITS FONDAMENTAUX DE L'UNION EUROPÉENNE	0	0	0	4	1	5	6	5	11	9	5	14	30	
CEPOL	Budapest, HU	AGENCE DE L'UNION EUROPÉENNE POUR LA FORMATION DES SERVICES RÉPRESSIFS	0	0	0	4	6	10	3	0	3	1	2	3	16	
ENISA	Héraklion, EL	AGENCE DE L'UNION EUROPÉENNE CHARGÉE DE LA SÉCURITÉ DES RÉSEAUX ET DE L'INFORMATION	0	1	1	0	0	0	5	6	11	10	6	16	28	
AFE	Valenciennes, FR	AGENCE DE L'UNION EUROPÉENNE POUR LES CHEMINS DE FER	2	1	3	6	0	6	6	3	9	4	11	15	33	
EUIPO	Alicante, ES	OFFICE DE L'UNION EUROPÉENNE POUR LA PROPRIÉTÉ INTELLECTUELLE	0	5	5	10	2	12	67	33	100	40	44	84	201	
ORECE	Riga, LV	OFFICE DE L'ORGANE DES RÉGULATEURS EUROPÉENS DES COMMUNICATIONS ÉLECTRONIQUES	0	0	0	0	1	1	0	0	0	4	4	8	9	
CDT	Luxembourg, LU	CENTRE DE TRADUCTION DES ORGANES DE L'UNION EUROPÉENNE	0	0	0	4	2	6	0	3	3	6	3	9	18	
<b>Entreprises communes et EIT</b>			<b>0</b>	<b>0</b>	<b>0</b>	<b>26</b>	<b>4</b>	<b>30</b>	<b>76</b>	<b>23</b>	<b>99</b>	<b>44</b>	<b>76</b>	<b>120</b>	<b>249</b>	
EC Bio-industries	Bruxelles, BE	ENTREPRISE COMMUNE BIO-INDUSTRIES	0	0	0	0	0	0	2	3	5	1	1	2	7	
Clean Sky	Bruxelles, BE	ENTREPRISE COMMUNE CLEAN SKY	0	0	0	2	1	3	0	2	2	1	0	1	6	
ECSEL	Bruxelles, BE	ENTREPRISE COMMUNE POUR LES COMPOSANTS ET SYSTÈMES ÉLECTRONIQUES	0	0	0	6	0	6	6	2	8	0	0	0	14	
EIT	Budapest, HU	INSTITUT EUROPÉEN D'INNOVATION ET DE TECHNOLOGIE	0	0	0	4	1	5	6	4	10	1	1	2	17	
F4E	Barcelone, ES	ENTREPRISE COMMUNE EUROPÉENNE POUR ITER ET LE DÉVELOPPEMENT DE L'ÉNERGIE DE FUSION	0	0	0	12	2	14	49	5	54	34	71	105	173	
entreprise commune PCH 2	Bruxelles, BE	ENTREPRISE COMMUNE PILES À COMBUSTIBLE ET HYDROGÈNE 2	0	0	0	0	0	0	0	1	1	0	1	1	2	
entreprise commune IMI 2	Bruxelles, BE	ENTREPRISE COMMUNE INITIATIVE EN MATIÈRE DE MÉDICAMENTS INNOVANTS 2	0	0	0	1	0	1	9	2	11	0	1	1	13	
SESAR	Bruxelles, BE	ENTREPRISE COMMUNE SESAR	0	0	0	0	0	0	1	1	2	3	0	3	5	
EC S2R	Bruxelles, BE	entreprise commune SHIFT2RAIL	0	0	0	1	0	1	3	3	6	4	1	5	12	
<b>Agences exécutives</b>			<b>4</b>	<b>1</b>	<b>17</b>	<b>34</b>	<b>3</b>	<b>51</b>	<b>394</b>	<b>41</b>	<b>23</b>	<b>649</b>	<b>41</b>	<b>26</b>	<b>672</b>	<b>1732</b>
Chafea	Luxembourg, LU	AGENCE EXÉCUTIVE POUR LES CONSOMMATEURS, LA SANTÉ, L'AGRICULTURE ET L'ALIMENTATION	0	1	1	8	0	8	6	3	9	17	13	30	48	
EACEA	Bruxelles, BE	AGENCE EXÉCUTIVE «ÉDUCATION, AUDIOVISUEL ET CULTURE»	3	3	6	63	8	71	89	59	148	68	19	87	312	
ERCEA	Bruxelles, BE	AGENCE EXÉCUTIVE DU CONSEIL EUROPÉEN DE LA RECHERCHE	0	2	2	75	15	90	79	54	133	68	51	119	344	
EASME	Bruxelles, BE	AGENCE EXÉCUTIVE POUR LES PETITES ET MOYENNES ENTREPRISES	0	2	2	31	7	38	89	38	127	96	64	160	327	
INEA	Bruxelles, BE	AGENCE EXÉCUTIVE POUR L'INNOVATION ET LES RÉSEAUX	0	0	0	34	3	37	31	22	53	57	35	92	182	
REA	Bruxelles, BE	AGENCE EXÉCUTIVE POUR LA RECHERCHE	1	5	6	13	18	150	12	58	179	10	78	184	519	
<b>Total général</b>			<b>8</b>	<b>6</b>	<b>54</b>	<b>63</b>	<b>11</b>	<b>744</b>	<b>95</b>	<b>47</b>	<b>1 430</b>	<b>84</b>	<b>68</b>	<b>1 521</b>	<b>3 749</b>	

Tableau 22 b - Répartition par groupe de fonctions et par genre pour chaque agence ou entreprise commune/EIT en 2018

			GF I		GF I Total	GF II		GF II Total	GF III		GF III Total	GF IV		GF IV Total	Total
			F	H		F	H		F	H		F	H		
<b>Agences décentralisées</b>			<b>4</b>	<b>3</b>	<b>42</b>	<b>24</b>	<b>51</b>	<b>292</b>	<b>520</b>	<b>3</b>	<b>743</b>	<b>43</b>	<b>38</b>	<b>818</b>	<b>189</b>
ACER	Ljubljana, SI	AGENCE DE COOPÉRATION DES RÉGULATEURS DE L'ÉNERGIE	0	0	0	1	0	1	1	0	1	5	15	20	22
eu-LISA	Tallinn, EE; Strasbourg, FR	AGENCE DE L'UNION EUROPÉENNE POUR LA GESTION OPÉRATIONNELLE DES SYSTÈMES D'INFORMATION À GRANDE ÉCHELLE AU SEIN DE L'ESPACE DE LIBERTÉ, DE SÉCURITÉ ET DE JUSTICE	0	0	0	0	0	0	1	5	6	7	18	25	31
AACP	Vigo, ES	AGENCE EUROPÉENNE DE CONTRÔLE DES PÊCHES	0	0	0	1	0	1	9	1	10	2	1	3	14
OCVV	Angers, FR	OFFICE COMMUNAUTAIRE DES VARIÉTÉS VÉGÉTALES	0	0	0	0	0	0	1	0	1	0	5	5	6
EU-OSHA	Bilbao, ES	AGENCE EUROPÉENNE POUR LA SÉCURITÉ ET LA SANTÉ AU TRAVAIL	0	0	0	9	1	10	12	2	14	2	2	4	28
EASO	La Valette, MT	BUREAU EUROPÉEN D'APPUI EN MATIÈRE D'ASILE	0	0	0	1	0	1	22	14	36	11	12	23	60
ASEA	Cologne, DE	AGENCE DE L'UNION EUROPÉENNE POUR LA SÉCURITÉ AÉRIENNE	0	0	0	0	0	0	38	21	59	10	13	23	82
ABE	Londres, UK	AUTORITÉ BANCAIRE EUROPÉENNE	0	0	0	0	0	0	9	1	10	14	15	29	39
FRONTEX	Varsovie, PL	AGENCE EUROPÉENNE DE GARDE-FRONTIÈRES ET DE GARDE-CÔTES	1	9	20	8	1	9	85	14	99	32	25	57	185
ECDC	Stockholm, SE	CENTRE EUROPÉEN DE PRÉVENTION ET DE CONTRÔLE DES MALADIES	0	2	2	9	1	10	30	6	36	31	13	44	92
Cedefop	Thessalonique, EL	CENTRE EUROPÉEN POUR LE DÉVELOPPEMENT DE LA FORMATION PROFESSIONNELLE	0	4	4	11	1	12	2	4	6	3	2	5	27
ECHA	Helsinki, FI	AGENCE EUROPÉENNE DES PRODUITS CHIMIQUES	0	0	0	30	7	37	30	30	60	13	14	27	124
AEE	Copenhague, DK	AGENCE EUROPÉENNE POUR L'ENVIRONNEMENT	0	0	0	8	0	8	10	3	13	30	25	55	76
EFSA	Parma, IT	AUTORITÉ EUROPÉENNE DE SÉCURITÉ DES ALIMENTS	0	0	0	15	5	20	2	3	5	60	34	94	119
EUROFOUND	Dublin, IE	FONDATION EUROPÉENNE POUR L'AMÉLIORATION DES CONDITIONS DE VIE ET DE TRAVAIL	1	1	2	1	1	2	3	0	3	3	2	5	12
GSA	Prague, CZ	AGENCE DU GNSS EUROPÉEN	0	0	0	3	0	3	2	2	4	21	23	44	51
EIGE	Vilnius, LT	INSTITUT EUROPÉEN POUR L'ÉGALITÉ ENTRE LES HOMMES ET LES FEMMES	0	0	0	2	0	2	5	2	7	2	3	5	14
AEAPP	Francfort-sur-le-Main, DE	AUTORITÉ EUROPÉENNE DES ASSURANCES ET DES PENSIONS PROFESSIONNELLES	0	0	0	5	2	7	14	1	15	4	4	8	30
ASEM	Lisbonne, PT	AGENCE EUROPÉENNE POUR LA SÉCURITÉ MARITIME	0	2	2	13	4	17	3	3	6	8	9	17	42
EMA	Londres, UK	AGENCE EUROPÉENNE DES MÉDICAMENTS	0	0	0	50	4	54	33	14	47	50	17	67	168
ODET	Lisbonne, PT	OBSERVATOIRE EUROPÉEN DES DROGUES ET DES TOXICOMANIES	0	3	3	11	1	12	6	3	9	4	1	5	29
Europol	La Haye, NL	AGENCE DE L'UNION EUROPÉENNE POUR LA COOPÉRATION DES SERVICES RÉPRESSIFS	0	0	0	30	13	43	56	25	81	16	31	47	171
AMF	Paris, FR	AUTORITÉ EUROPÉENNE DES MARCHÉS FINANCIERS	0	0	0	0	0	0	22	3	25	15	29	44	69
ETF	Turin, IT	FONDATION EUROPÉENNE POUR LA FORMATION	0	0	0	6	2	8	20	2	22	6	3	9	39
Eurojust	La Haye, NL	AGENCE DE L'UNION EUROPÉENNE POUR LA COOPÉRATION JUDICIAIRE EN MATIÈRE PÉNALE	0	0	0	7	1	8	3	2	5	2	0	2	15
FRA	Vienne, AT	AGENCE DES DROITS FONDAMENTAUX DE L'UNION EUROPÉENNE	0	0	0	4	1	5	7	5	12	9	6	15	32
CEPOL	Budapest, HU	AGENCE DE L'UNION EUROPÉENNE POUR LA FORMATION DES SERVICES RÉPRESSIFS	0	0	0	0	0	0	13	6	19	5	5	10	29
ENISA	Héraklion, EL	AGENCE DE L'UNION EUROPÉENNE CHARGÉE DE LA SÉCURITÉ DES RÉSEAUX ET DE L'INFORMATION	0	1	1	0	0	0	4	5	9	11	5	16	26
AFE	Valenciennes, FR	AGENCE DE L'UNION EUROPÉENNE POUR LES CHEMINS DE FER	2	1	3	7	0	7	5	3	8	3	10	13	31
EUIPO	Alicante, ES	OFFICE DE L'UNION EUROPÉENNE POUR LA PROPRIÉTÉ INTELLECTUELLE	0	5	5	4	3	7	70	39	109	43	36	79	200
ORECE	Riga, LV	OFFICE DE L'ORGANE DES RÉGULATEURS EUROPÉENS DES COMMUNICATIONS ÉLECTRONIQUES	0	0	0	0	1	1	1	0	1	5	2	7	9
CdT	Luxembourg, LU	CENTRE DE TRADUCTION DES ORGANES DE L'UNION EUROPÉENNE	0	0	0	5	2	7	1	4	5	8	3	11	23
<b>Entreprises communes et EIT</b>			<b>0</b>	<b>0</b>	<b>0</b>	<b>25</b>	<b>4</b>	<b>29</b>	<b>72</b>	<b>20</b>	<b>92</b>	<b>49</b>	<b>74</b>	<b>123</b>	<b>244</b>
EC Bio-industries	Bruxelles, BE	ENTREPRISE COMMUNE BIO-INDUSTRIES	0	0	0	0	0	0	2	3	5	3	2	5	10
Clean Sky	Bruxelles, BE	ENTREPRISE COMMUNE CLEAN SKY	0	0	0	1	0	1	1	3	4	1	0	1	6
ECSEL	Bruxelles, BE	ENTREPRISE COMMUNE POUR LES COMPOSANTS ET SYSTÈMES ÉLECTRONIQUES	0	0	0	5	0	5	7	2	9	1	1	2	16
EIT	Budapest, HU	INSTITUT EUROPÉEN D'INNOVATION ET DE TECHNOLOGIE	0	0	0	4	1	5	4	4	8	5	1	6	19
F4E	Barcelone, ES	ENTREPRISE COMMUNE EUROPÉENNE POUR ITER ET LE DÉVELOPPEMENT DE L'ÉNERGIE DE FUSION	0	0	0	12	2	14	48	4	52	31	64	95	161
entreprise commune PCH 2	Bruxelles, BE	ENTREPRISE COMMUNE PILES À COMBUSTIBLE ET HYDROGÈNE 2	0	0	0	1	0	1	0	1	1	0	1	1	3
entreprise commune IMI 2	Bruxelles, BE	ENTREPRISE COMMUNE INITIATIVE EN MATIÈRE DE MÉDICAMENTS INNOVANTS 2	0	0	0	1	0	1	8	0	8	0	1	1	10
SESAR	Bruxelles, BE	ENTREPRISE COMMUNE SESAR	0	0	0	0	0	0	0	0	0	3	1	4	4
EC S2R	Bruxelles, BE	entreprise commune SHIFT2RAIL	0	0	0	1	1	2	2	3	5	5	3	8	15
<b>Agences exécutives</b>			<b>3</b>	<b>1</b>	<b>15</b>	<b>33</b>	<b>49</b>	<b>382</b>	<b>447</b>	<b>25</b>	<b>704</b>	<b>46</b>	<b>28</b>	<b>755</b>	<b>1 85</b>
Chafea	Luxembourg, LU	AGENCE EXÉCUTIVE POUR LES CONSOMMATEURS, LA SANTÉ, L'AGRICULTURE ET L'ALIMENTATION	0	1	1	8	0	8	6	5	11	19	11	30	50
EACEA	Bruxelles, BE	AGENCE EXÉCUTIVE «ÉDUCATION, AUDIOVISUEL ET CULTURE»	2	2	4	63	9	72	99	64	163	74	23	97	336
ERCEA	Bruxelles, BE	AGENCE EXÉCUTIVE DU CONSEIL EUROPÉEN DE LA RECHERCHE	0	2	2	70	15	85	82	56	138	80	56	136	361
EASME	Bruxelles, BE	AGENCE EXÉCUTIVE POUR LES PETITES ET MOYENNES ENTREPRISES	0	2	2	29	5	34	88	40	128	10	73	179	343
INEA	Bruxelles, BE	AGENCE EXÉCUTIVE POUR L'INNOVATION ET LES RÉSEAUX	0	0	0	34	4	38	43	29	72	63	39	102	212
REA	Bruxelles, BE	AGENCE EXÉCUTIVE POUR LA RECHERCHE	1	5	6	9	16	145	129	63	192	6	85	211	554
<b>Total</b>			<b>7</b>	<b>5</b>	<b>57</b>	<b>59</b>	<b>10</b>	<b>703</b>	<b>1 03</b>	<b>50</b>	<b>1 539</b>	<b>95</b>	<b>74</b>	<b>1 696</b>	<b>3 99</b>



Tableau 23 b - Répartition par nationalité pour chaque agence ou entreprise commune/EIT en 2018

			AT	BE	BG	CY	CZ	DE	DK	EE	ES	FI	FR	GR	HR	HU	IE	IT	LT	LU	LV	MT	NL	PL	PT	RO	SE	SI	SK	UK	Autres	Total	
Agence décentralisée			18	51	73	3	31	75	15	13	246	46	124	143	17	59	17	237	34	0	15	10	43	206	79	122	38	25	26	56	73	1895	
ACER	Ljubljana, SI	AGENCE DE COOPÉRATION DES RÉGULATEURS DE L'ÉNERGIE	0	1	0	0	1	1	0	0	2	0	0	2	1	1	0	1	0	0	0	0	1	2	0	1	0	8	0	0	0	22	
eu-LISA	Tallinn, EE; Strasbourg, FR	AGENCE DE L'UNION EUROPÉENNE POUR LA GESTION OPERATIONNELLE DES SYSTEMES D'INFORMATION À GRANDE ÉCHELLE AU SEIN DE L'ESPACE DE LIBERTÉ, DE SÉCURITÉ ET DE JUSTICE	0	1	0	0	0	1	0	3	2	0	12	4	0	0	0	1	0	0	0	0	0	1	1	3	0	0	0	0	2	31	
AACP	Vigo, ES	AGENCE EUROPÉENNE DE CONTRÔLE DES PÊCHES	0	0	0	0	0	0	0	0	11	0	0	0	0	0	0	0	0	0	0	0	0	1	2	0	0	0	0	0	0	14	
OCVV	Angers, FR	OFFICE COMMUNAUTAIRE DES VARIÉTÉS VÉGÉTALES	0	0	0	0	0	0	0	0	1	0	3	0	0	0	0	0	0	0	0	0	0	0	0	2	0	0	0	0	0	6	
EU-OSHA	Bilbao, ES	AGENCE EUROPÉENNE POUR LA SÉCURITÉ ET LA SANTÉ AU TRAVAIL	0	0	2	0	0	1	0	1	17	0	1	0	0	1	1	1	0	0	0	0	0	0	0	0	1	0	0	2	0	28	
EASO	La Valette, MT	BUREAU EUROPÉEN D'APPUI EN MATIÈRE D'ASILE	1	3	2	0	1	1	1	5	0	4	7	0	0	0	13	3	0	1	7	0	1	3	2	0	0	1	1	2	60		
AESA	Cologne, DE	AGENCE DE L'UNION EUROPÉENNE POUR LA SÉCURITÉ AÉRIENNE	0	2	2	0	0	20	0	1	8	0	6	8	2	3	1	5	1	0	0	0	0	5	1	10	0	1	1	4	1	82	
ABE	Londres, UK	AUTORITÉ BANCAIRE EUROPÉENNE	2	0	1	0	0	3	0	0	5	0	2	1	1	0	0	7	1	0	0	0	0	3	2	3	2	2	1	2	1	39	
FRONTEX	Varsovie, PL	AGENCE EUROPÉENNE DE GARDE-FRONTIÈRES ET DE GARDE-CÔTES	0	0	9	1	0	1	0	0	1	0	2	5	0	3	1	5	4	0	0	0	1	133	7	5	0	3	1	0	3	185	
ECDC	Stockholm, SE	CENTRE EUROPÉEN DE PRÉVENTION ET DE CONTRÔLE DES MALADIES	1	3	2	0	1	5	1	1	3	3	6	3	0	1	0	6	4	4	0	0	2	7	4	7	26	0	1	5	0	92	
Cedefop	Thessalonique, EL	CENTRE EUROPÉEN POUR LE DÉVELOPPEMENT DE LA FORMATION PROFESSIONNELLE	0	1	1	0	1	0	0	0	0	0	1	21	0	0	0	1	0	0	0	0	0	0	0	0	0	0	1	0	27		
ECHA	Helsinki, FI	AGENCE EUROPÉENNE DES PRODUITS CHIMIQUES	0	3	6	0	1	3	0	2	8	33	5	12	0	3	1	10	1	0	1	0	2	4	2	15	0	2	0	6	4	124	
AEE	Copenhague, DK	AGENCE EUROPÉENNE POUR L'ENVIRONNEMENT	1	5	0	0	1	6	9	0	7	2	7	1	0	3	1	7	2	0	0	0	1	2	3	2	1	2	1	6	6	76	
EFSA	Parme, IT	AUTORITÉ EUROPÉENNE DE SÉCURITÉ DES ALIMENTS	1	1	3	0	1	8	0	0	11	0	4	12	1	3	0	53	0	0	0	0	0	5	2	4	0	0	4	4	2	119	
EUROFOUND	Dublin, IE	FONDATION EUROPÉENNE POUR L'AMÉLIORATION DES CONDITIONS DE VIE ET DE TRAVAIL	0	0	0	0	0	2	0	0	2	0	1	1	0	0	2	3	1	0	0	0	0	0	0	0	0	0	0	0	0	12	
GSA	Prague, CZ	AGENCE DU GNSS EUROPÉEN	0	2	2	0	12	0	0	0	3	1	2	5	0	1	0	5	0	0	0	1	0	2	0	8	0	1	3	1	2	51	
EIGE	Vilnius, LT	INSTITUT EUROPÉEN POUR L'ÉGALITÉ ENTRE LES HOMMES ET LES FEMMES	0	0	1	0	0	0	0	0	1	1	2	0	1	0	0	1	6	0	1	0	0	0	0	0	0	0	0	0	0	14	
AEAPP	Francofort-sur-le-Main, DE	AUTORITÉ EUROPÉENNE DES ASSURANCES ET DES PENSIONS PROFESSIONNELLES	1	0	4	0	1	4	0	1	1	0	2	1	2	0	1	1	1	0	1	0	0	1	0	3	0	0	2	1	2	30	
AESM	Lisbonne, PT	AGENCE EUROPÉENNE POUR LA SÉCURITÉ MARITIME	0	6	1	0	0	1	0	0	4	1	0	2	1	0	0	5	0	0	0	0	0	0	17	1	0	0	0	2	1	42	
EMA	Londres, UK	AGENCE EUROPÉENNE DES MÉDICAMENTS	2	3	6	1	4	4	0	1	18	1	9	10	1	8	1	20	4	0	2	0	1	11	7	12	2	1	5	3	31	168	
OEDT	Lisbonne, PT	OBSERVATOIRE EUROPÉEN DES DROGUES ET DES TOXICOMANIES	0	3	1	0	0	0	0	0	0	0	0	1	0	0	0	4	0	0	0	0	0	0	2	15	0	0	0	1	1	29	
Eurogpi	La Haye, NL	AGENCE DE L'UNION EUROPÉENNE POUR LA COOPÉRATION DES SERVICES RÉPRESSIFS	0	1	10	1	3	5	0	0	19	4	7	13	2	9	1	22	1	0	0	0	23	10	10	13	3	3	0	5	6	171	
AEMF	Paris, FR	AUTORITÉ EUROPÉENNE DES MARCHÉS FINANCIERS	1	1	2	0	1	3	1	0	6	0	19	7	0	2	1	10	0	0	1	2	2	3	0	5	2	0	0	0	0	69	
ETF	Turin, IT	FONDATION EUROPÉENNE POUR LA FORMATION	1	1	0	0	1	0	0	1	3	0	0	0	0	0	1	22	0	0	1	0	0	1	0	2	0	1	0	1	3	39	
Eurojust	La Haye, NL	AGENCE DE L'UNION EUROPÉENNE POUR LA COOPÉRATION JUDICIAIRE EN MATIÈRE PÉNALE	2	0	2	0	0	0	0	0	1	0	1	1	0	0	0	3	0	0	1	0	2	0	0	2	0	0	0	0	0	15	
FRJ	Vienne, AT	AGENCE DES DROITS FONDAMENTAUX DE L'UNION EUROPÉENNE	4	0	1	0	0	2	0	0	1	0	3	1	0	2	2	2	0	0	0	0	2	3	0	1	1	1	0	2	3	32	
CEPOL	Budapest, HU	AGENCE DE L'UNION EUROPÉENNE POUR LA FORMATION DES SERVICES RÉPRESSIFS	1	0	0	0	0	0	0	0	1	0	0	2	2	14	0	0	0	0	0	0	0	1	2	0	4	0	0	0	2	29	
ENISA	Héraklion, EL	AGENCE DE L'UNION EUROPÉENNE CHARGÉE DE LA SÉCURITÉ DES RÉSEAUX ET DE L'INFORMATION	0	0	2	0	0	0	0	0	2	0	0	15	0	0	0	2	0	0	0	0	0	0	0	0	3	0	0	1	1	0	26
AFC	Valenciennes, FR	AGENCE DE L'UNION EUROPÉENNE POUR LES CHEMINS DE FER	0	8	1	0	0	1	0	0	1	0	9	2	1	1	1	1	1	0	0	0	0	1	0	2	0	0	0	0	1	31	
EUIPO	Alicante, ES	OFFICE DE L'UNION EUROPÉENNE POUR LA PROPRIÉTÉ INTELLECTUELLE	0	5	9	0	0	3	3	1	97	0	13	6	0	3	2	22	3	0	0	0	5	6	2	9	1	0	3	5	2	200	
ORECE	Riga, LV	OFFICE DE L'ORGANE DES RÉGULATEURS EUROPÉENS DES COMMUNICATIONS ÉLECTRONIQUES	0	0	2	0	1	0	0	0	0	0	0	0	0	0	0	1	0	1	0	5	0	0	0	0	0	0	0	0	0	9	
CdT	Luxembourg, LU	CENTRE DE TRADUCTION DES ORGANES DE L'UNION EUROPÉENNE	0	1	1	0	0	0	0	0	5	0	3	0	2	1	0	4	0	0	1	0	0	0	1	2	0	1	0	1	0	23	
<b>Entreprises communes/EIT</b>			<b>0</b>	<b>20</b>	<b>2</b>	<b>1</b>	<b>2</b>	<b>6</b>	<b>0</b>	<b>1</b>	<b>73</b>	<b>1</b>	<b>21</b>	<b>9</b>	<b>0</b>	<b>18</b>	<b>2</b>	<b>34</b>	<b>2</b>	<b>0</b>	<b>0</b>	<b>0</b>	<b>1</b>	<b>9</b>	<b>8</b>	<b>13</b>	<b>1</b>	<b>0</b>	<b>0</b>	<b>4</b>	<b>16</b>	<b>244</b>	
EC Bio-Industries	Bruxelles, BE	ENTREPRISE COMMUNE BIO-INDUSTRIES	0	1	0	0	0	0	0	0	2	0	0	2	0	1	0	2	0	0	0	0	0	0	0	0	2	0	0	0	0	10	
Clean Sky	Bruxelles, BE	ENTREPRISE COMMUNE CLEAN SKY	0	2	0	0	0	0	0	0	1	0	0	0	0	0	0	2	0	0	0	0	0	0	0	0	1	0	0	0	0	6	
ECSEL	Bruxelles, BE	ENTREPRISE COMMUNE POUR LES COMPOSANTS ET SYSTEMES ÉLECTRONIQUES	0	7	0	0	0	0	0	0	2	0	3	3	0	0	0	0	0	0	0	0	0	1	0	0	0	0	0	0	0	16	
EIT	Budapest, HU	INSTITUT EUROPÉEN D'INNOVATION ET DE TECHNOLOGIE	0	0	0	0	0	0	0	0	0	0	0	1	0	13	0	0	0	0	0	0	0	2	0	2	0	0	0	0	1	19	
F4E	Barcelone, ES	ENTREPRISE COMMUNE EUROPÉENNE POUR ITER ET LE DÉVELOPPEMENT DE L'ÉNERGIE DE FUSION	0	7	2	0	2	6	0	1	64	1	13	1	0	3	0	26	1	0	0	0	1	3	6	5	1	0	0	4	14	161	
entreprise commune RCH 2	Bruxelles, BE	ENTREPRISE COMMUNE PILES À COMBUSTIBLE ET HYDROGÈNE 2	0	1	0	0	0	0	0	0	0	0	0	0	0	0	0	1	0	0	0	0	0	0	0	1	0	0	0	0	3		
entreprise commune IMI 2	Bruxelles, BE	ENTREPRISE COMMUNE INITIATIVE EN MATIÈRE DE MÉDICAMENTS INNOVANTS	0	0	0	0	0	0	0	0	2	0	1	1	0	0	1	1	0	0	0	0	0	2	1	1	0	0	0	0	0	10	
SESAR	Bruxelles, BE	ENTREPRISE COMMUNE SESAR	0	0	0	1	0	0	0	0	0	0	1	0	0	0	0	1	0	0	0	0	0	0	0	1	0	0	0	0	0	4	
EC S2R	Bruxelles, BE	entreprise commune SHFIT2RAIL	0	2	0	0	0	0	0	0	2	0	3	1	0	1	1	1	1	0	0	0	0	1	1	0	0	0	0	0	1	15	
<b>Agences exécutives</b>			<b>13</b>	<b>421</b>	<b>66</b>	<b>6</b>	<b>10</b>	<b>59</b>	<b>2</b>	<b>3</b>	<b>177</b>	<b>12</b>	<b>170</b>	<b>130</b>	<b>11</b>	<b>32</b>	<b>7</b>	<b>332</b>	<b>17</b>	<b>4</b>	<b>5</b>	<b>4</b>	<b>16</b>	<b>80</b>	<b>39</b>	<b>128</b>	<b>9</b>	<b>8</b>	<b>16</b>	<b>25</b>	<b>54</b>	<b>1856</b>	
Chafea	Luxembourg, LU	AGENCE EXÉCUTIVE POUR LES CONSOMMATEURS, LA SANTÉ, L'AGRICULTURE ET L'ALIMENTATION	1	7	1	0	1	3	0	0	5	0	6	1	1	0	0	9	1	0	0	0	5	2	4	0	1	0	0	0	2	50	
EACEA	Br																																

## ANNEXE I

### Liste des directions générales, des services et des offices de la Commission européenne au 31/12/18

1. AGRI Agriculture et développement rural
2. BUDG Budget
3. CdP-OSP Comité du personnel - Organisations syndicales ou professionnelles représentatives
4. CLIMA Action pour le climat
5. CNECT Réseaux de communication, contenu et technologies
6. COMM Communication
7. COMP Concurrence
8. DEVCO Coopération internationale et développement
9. DGT Traduction
10. DIGIT Informatique
11. EAC Éducation, jeunesse, sport et culture
12. ECFIN Affaires économiques et financières
13. ECHO Protection civile et opérations d'aide humanitaire européennes (ECHO)
14. EMPL Emploi, affaires sociales et inclusion
15. ENER Énergie
16. ENV Environnement
17. CESP Centre européen de stratégie politique
18. EPSO Office européen de sélection du personnel
19. ESTAT Eurostat
20. FISMA Stabilité financière, services financiers et union des marchés des capitaux
21. FPI Service des instruments de politique étrangère
22. GROW Marché intérieur, industrie, entrepreneuriat et PME
23. HOME Migration et affaires intérieures
24. RH Ressources humaines et sécurité
25. SAI Service d'audit interne
26. JRC Centre commun de recherche
27. JUST Justice et consommateurs
28. MARE Affaires maritimes et pêche
29. MOVE Mobilité et transports
30. NEAR Voisinage et négociations d'élargissement
31. OIB Office pour les infrastructures et la logistique à Bruxelles
32. OIL Office pour les infrastructures et la logistique à Luxembourg
33. OLAF Office européen de lutte antifraude
34. OP Office des publications
35. PMO Office de gestion et de liquidation des droits individuels
36. REGIO Politique régionale et urbaine
37. RTD Recherche et innovation
38. SANTE Santé et sécurité alimentaire
39. SCIC Interprétation
40. SG Secrétariat général
41. SJ Service juridique
42. TAXUD Fiscalité et union douanière
43. TF50 Task-force pour la préparation et la conduite des négociations avec le Royaume-Uni en vertu de l'article 50 du TUE
44. TRADE Commerce