



Euroopan unionin  
neuvosto

Bryssel, 25. helmikuuta 2021  
(OR. en)

6525/21

STAT 10  
FIN 136

## SAATE

---

Lähettäjä:	Euroopan komission pääsihteeri, allekirjoittajana johtaja Martine DEPREZ
Saapunut:	15. helmikuuta 2021
Vastaanottaja:	Jeppe TRANHOLM-MIKKELSEN, Euroopan unionin neuvoston pääsihteeri
Kom:n asiak. nro:	COM(2021) 60 final
Asia:	KOMISSION KERTOMUS sopimussuhteisten toimihenkilöiden palkkaamisesta vuosina 2017 ja 2018

---

Valtuuskunnille toimitetaan oheisena asiakirja COM(2021) 60 final.

Liite: COM(2021) 60 final



Bryssel 15.2.2021  
COM(2021) 60 final

## **KOMISSION KERTOMUS**

**sopimussuhteisten toimihenkilöiden palkkaamisesta vuosina 2017 ja 2018**

## Sisällysluettelo

1.	Johdanto .....	2
2.	Sopimussuhteiset toimihenkilöt toimielimissä, virastoissa ja yhteisyrityksissä/EIT:ssä .....	4
3.	Sopimussuhteiset toimihenkilöt Euroopan komissiossa .....	6
4.	Sopimussuhteisten toimihenkilöiden jakauma muissa toimielimissä, virastoissa ja yhteisyrityksissä/EIT:ssä.....	27
LIITE I	.....	37

## 1. JOHDANTO

Tämän kertomuksen antaminen perustuu henkilöstösäännöissä asetettuun veloitteeseen. Muuhun henkilöstöön sovellettavien palvelussuhteen ehtojen 79 artiklan 3 kohdassa säädetään, että ”komissio laatii sopimussuhteisten toimihenkilöiden palkkauksesta vuosittain kertomuksen, joka sisältää toimihenkilöiden määrän, tehtäväryhmän tason ja tyypin, maantieteellisen edustuksen ja budjettivarat kunkin tehtäväryhmän osalta”. Kertomuksessa esitetään vuosia 2017 ja 2018 koskevat tiedot joulukuun 31 päivästä.

Tässä kertomuksessa esitetään tiedot 57:stä eri toimijasta: a) Euroopan unionista tehdyn sopimuksen 13 artiklassa määritetyt toimielimet lukuun ottamatta Euroopan keskuspankkia, b) henkilöstösääntöjen 1 b artiklassa toimielimiin rinnastetut elimet ja c) elimet, joihin henkilöstösääntöjä sovelletaan niiden perustamissäästöjen nojalla henkilöstösääntöjen 1 a artiklan 2 kohdassa tarkoitettulla tavalla<sup>1</sup>. Näitä elimiä ovat toimeenpanovirastot ja erillisvirastot, yhteisyritykset<sup>2</sup> sekä Euroopan innovaatio- ja teknologiainstituutti (EIT).

Komissiota koskevat tiedot kattavat kaikki sopimussuhteiset toimihenkilöt, eli hallinnollisia asioita ja tutkimusta koskevista budjettikohdista sekä toimintamäärärahoista ja muiden toimielinten ja elinten kanssa tehdyistä palvelutasosopimuksista saatavilla tuloilla rahoitetun henkilöstön<sup>3</sup>.

Sopimussuhteisten toimihenkilöiden ura-alue perustettiin vuonna 2004 henkilöstösääntöjen uudistuksen yhteydessä. Siitä lähtien sopimussuhteiset toimihenkilöt ovat osoittautuneet toimielimille hyödyllisiksi, koska he hoitavat vähäisemmin kustannuksin hallinnollisia tukitehtäviä ja tuovat mukanaan osaamista, jota toimielimessä ei välttämättä aikaisemmin ole ollut.

Sopimussuhteisten toimihenkilöiden asema ja tehtävät on määritelty muuhun henkilöstöön sovellettavien palvelussuhteen ehtojen 3 a ja 3 b artiklassa.

Muuhun henkilöstöön sovellettavien palvelussuhteen ehtojen 3 a artiklassa tarkoitettuja sopimussuhteisiä toimihenkilöitä voidaan ottaa palvelukseen osa-aikaisesti tai täysipäiväisesti henkilöstötaloukseen sisällyttämiin toimiin

- toimielinten yksiköihin suorittamaan ainoastaan ruumiillisen työn tai hallinnollisen tuen tehtäviä tehtäväryhmässä I,

---

<sup>1</sup> On huomattava, että henkilöstösääntöjä ei sovelleta Euroopan keskuspankkiin ja Euroopan investointipankkiin (käsittää myös Euroopan investointirahaston), jotka soveltavat henkilöstönsä erityisiä sääntöjä perussopimukseen liitetyn pöytäkirjan N:o 4 36 artiklan 1 kohdan ja pöytäkirjan N:o 5 11 artiklan 7 kohdan mukaisesti. Tässä kertomuksessa ei myöskään tarkastella yhteistä kriisinratkaisuneuvostoa, koska se ei ota palvelukseen sopimussuhteisiä toimihenkilöitä. Nämä elimet jäävät siten tämän kertomuksen ulkopuolelle.

<sup>2</sup> Ks. SEUT-sopimuksen 187 artikla.

<sup>3</sup> Talousarviota koskeissa tiedoissa, jotka toimitetaan vuosittain budjettivallan käyttäjälle talousarvioesityksen yhteydessä (valmisteluasiakirja, osat II ja III), puolestaan esitetään tiedot talousarvioesityksen esittämisajankohtana työskentelevien sopimussuhteisten toimihenkilöiden lukumäärästä (mukaan lukien sopimussuhteiset toimihenkilöt, jotka on otettu palvelukseen käyttötarkoitukseensa sidotuilla tuloilla). Toisin sanoen kyseisissä tiedoissa esitetään tilanne 1. huhtikuuta vuonna n-1 (jolloin n on talousarvioesityksen vuosi), talousarvion toteuttaminen vuonna n-2 ja määrärahapyyntöt vuodeksi n yhdessä kokoaikavastavia koskevan arvion kanssa. Tämä selittää sen, että eri tietolähteissä esitetyt sopimussuhteisten toimihenkilöiden määrää koskevat tiedot saattavat poiketa toisistaan. Koska useisiin budjettikohtiin sisältyy ulkopuolista henkilöstöä koskevia määrärahoja, mutta kyseisen henkilöstön osalta ei ole määritelty eri ura-alueita, talousarvioluvuissa on esitetty parhaat mahdolliset arviot, jotka perustuvat todennäköisiin keskimääräisiin kustannuksiin ja ura-alueiden väliseen jakautumiseen.

- EU:n edustustoihin, lähetystöihin, erillisvirastoihin ja muihin yksiköihin suorittamaan muuhun henkilöstöön sovellettavien palvelussuhteen ehtojen 80 artiklan 2 kohdassa määriteltyjä tehtäviä tehtäväryhmissä I, II, III ja IV.

Tällaisten sopimussuhteisten toimihenkilöiden sopimukset voidaan muuttaa toistaiseksi voimassa olevaksi sopimukseksi ensimmäisen uusimisen jälkeen.

Muuhun henkilöstöön sovellettavien palvelussuhteen ehtojen 3 b artiklassa tarkoitettuja sopimussuhteisia toimihenkilöitä otetaan palvelukseen

- suorittamaan muita kuin muuhun henkilöstöön sovellettavien palvelussuhteen ehtojen 3 a artiklassa tarkoitettuja tehtäviä toimitissa, jotka eivät sisälly henkilöstötaulukon, tai
- korvaamaan virkamiehiä tai väliaikaisia toimihenkilöitä, jotka eivät kykene tilapäisesti suorittamaan tehtäviään.

Tämäntyyppisten sopimussuhteisten toimihenkilöiden työsuhteet ovat lyhyempiä, sillä sopimukset tehdään vähintään kolmeksi kuukaudeksi ja enintään kuudeksi vuodeksi.

Muuhun henkilöstöön sovellettavien palvelussuhteen ehtojen 80 artiklassa säädetään, että sopimussuhteisen toimihenkilön tehtäväryhmän ja tehtävien välillä on seuraava yhteys:

Tehtäväryhmä	Palkkaluokka	Tehtävät
IV	13–18	Hallinnolliset, avustavat, kielelliset ja muut vastaavat tekniset tehtävät, jotka suoritetaan virkamiesten tai väliaikaisten toimihenkilöiden valvonnassa.
III	8–12	Toimeenpanevat, luonnostelevat, kirjanpidolliset ja muut vastaavat tekniset tehtävät, jotka suoritetaan virkamiesten tai väliaikaisten toimihenkilöiden valvonnassa.
II	4–7	Avustavat ja sihteerin tehtävät, toimiston hoitoon liittyvät ja muut vastaavat tekniset tehtävät, jotka suoritetaan virkamiesten tai väliaikaisten toimihenkilöiden valvonnassa.
I	1–3	Ruumiillisen työn ja hallinnollisen tuen yksikön tehtävät, jotka suoritetaan virkamiesten tai väliaikaisten toimihenkilöiden valvonnassa.

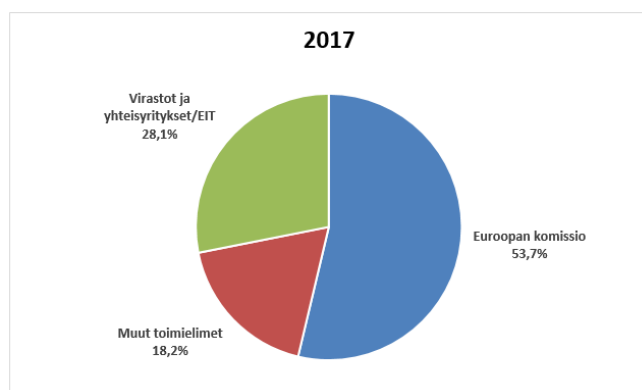
## 2. SOPIMUSSUHTEISET TOIMIHENKILÖT TOIMIELIMISSÄ, VIRASTOISSA JA YHTEISYRITYKSISSÄ/EIT:SSÄ

Sopimussuhteisten toimihenkilöiden määrä 31. joulukuuta kunakin vuonna jakautuu seuraavasti:

**Taulukko 1 – Sopimussuhteisten toimihenkilöiden määrä komissiossa, muissa toimielimissä ja yhteisyrityksissä/EIT:ssä vuonna 2017**

Euroopan komissio	7165
Muut toimielimet	2425
Virastot ja yhteisyritykset/EIT	3749

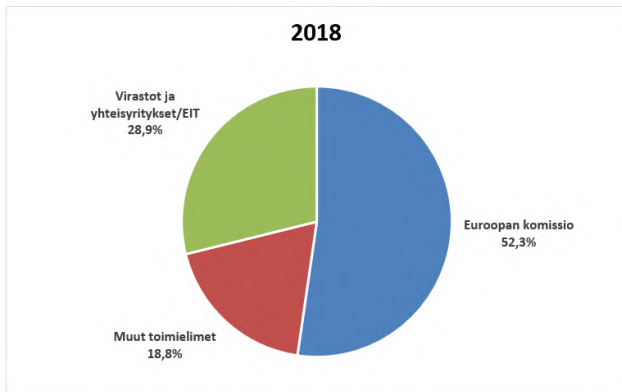
**Taulukko 2 – Sopimussuhteisten toimihenkilöiden osuus komissiossa, muissa toimielimissä ja yhteisyrityksissä/EIT:ssä vuonna 2017**



**Taulukko 3 – Sopimussuhteisten toimihenkilöiden määrä komissiossa, muissa toimielimissä ja yhteisyrityksissä/EIT:ssä vuonna 2018**

Euroopan komissio	7238
Muut toimielimet	2608
Virastot ja yhteisyritykset/EIT	3995

**Taulukko 4 – Sopimussuhteisten toimihenkilöiden osuus komissiossa, muissa toimielimissä ja yhteisyrityksissä/EIT:ssä vuonna 2018**



**Taulukko 5 – Sopimussuhteisten toimihenkilöiden määrän vaihtelu komissiossa, muissa toimielimissä ja yhteisyrityksissä/EIT:ssä (vuonna 2017 verrattuna vuoteen 2016)**

Euroopan komissio	+0,48 %
Muut toimielimet	+7,59 %
Virastot ja yhteisyritykset/EIT	+7,42 %

**Taulukko 6 – Sopimussuhteisten toimihenkilöiden määrän vaihtelu komissiossa, muissa toimielimissä ja yhteisyrityksissä/EIT:ssä (vuonna 2018 verrattuna vuoteen 2017)**

Euroopan komissio	+1,02 %
Muut toimielimet	+7,55 %
Virastot ja yhteisyritykset/EIT	+6,56 %

**Taulukko 7 – Sopimussuhteisten toimihenkilöiden suhteellisen osuuden vaihtelu komissiossa, muissa toimielimissä ja yhteisyrityksissä/EIT:ssä (vuonna 2017 verrattuna vuoteen 2016)**

Euroopan komissio	-1,67 %
Muut toimielimet	+0,67 %
Virastot ja yhteisyritykset/EIT	+1,00 %

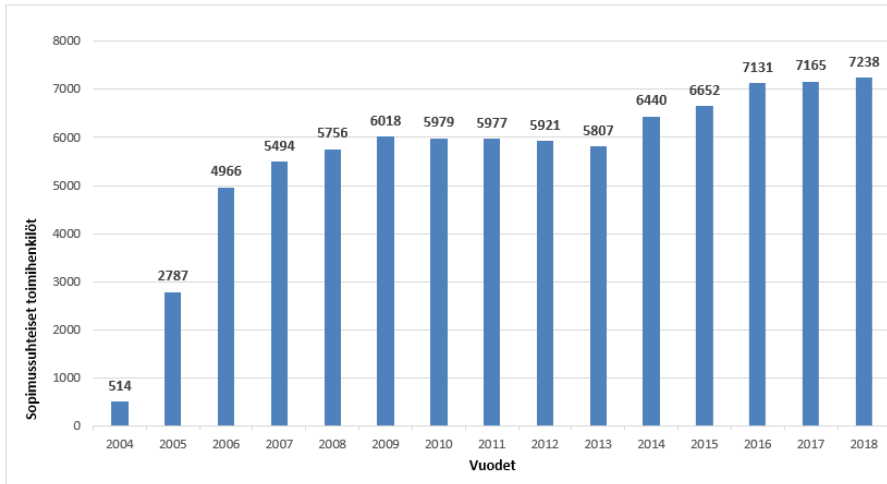
**Taulukko 8 – Sopimussuhteisten toimihenkilöiden suhteellisen osuuden vaihtelu komissiossa, muissa toimielimissä ja yhteisyrityksissä/EIT:ssä (vuonna 2018 verrattuna vuoteen 2017)**

Euroopan komissio	-1,42 %
Muut toimielimet	+0,66 %
Virastot ja yhteisyritykset/EIT	+0,76 %

### 3. SOPIMUSSUHTEISET TOIMIHENKILÖT EUROOPAN KOMISSIOSSA

#### 3.1 Sopimussuhteisten toimihenkilöiden palkkaamisen kehitys komissiossa

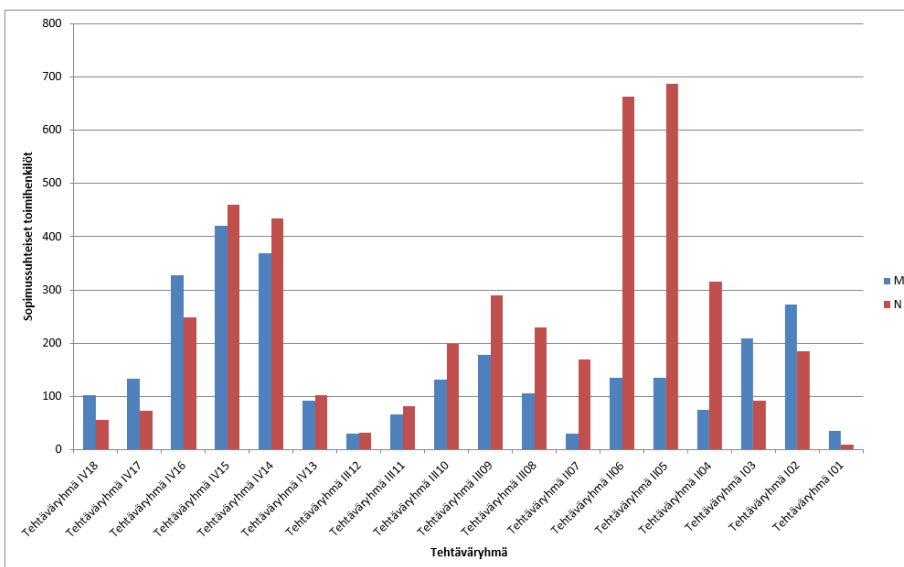
Taulukko 9 - Ajan mittaan tapahtuva kehitys komissiossa



#### 3.2 Komission sopimussuhteisten toimihenkilöiden jakauma sukupuolen ja tehtäväryhmän perusteella

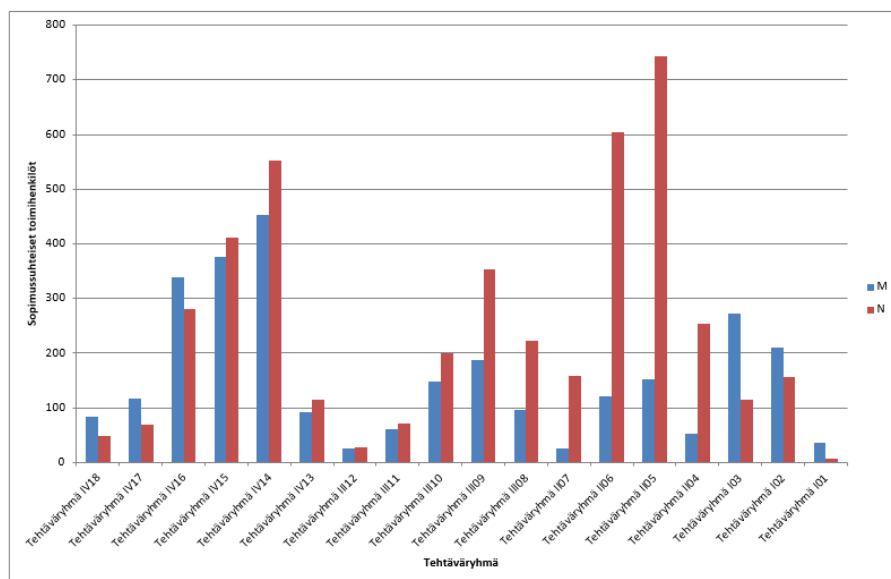
Sopimussuhteisten toimihenkilöiden jakauma sukupuolen, tehtäväryhmän ja palkkaluokan perusteella vuosina 2017 ja 2018 esitetään seuraavissa taulukoissa.

Taulukko 10 a – Komission sopimussuhteisten toimihenkilöiden jakauma sukupuolen, tehtäväryhmän ja palkkaluokan perusteella vuonna 2017



		M		N		Yhteensä	
Tehtäväryhmä IV	Tehtäväryhmä IV18	102	65,0 %	55	35,0 %	157	5,6 %
	Tehtäväryhmä IV17	133	64,9 %	72	35,1 %	205	7,3 %
	Tehtäväryhmä IV16	328	56,8 %	249	43,2 %	577	20,5 %
	Tehtäväryhmä IV15	420	47,7 %	460	52,3 %	880	31,3 %
	Tehtäväryhmä IV14	369	46,0 %	434	54,0 %	803	28,5 %
	Tehtäväryhmä IV13	92	47,4 %	102	52,6 %	194	6,9 %
		<b>1444</b>	<b>51,3 %</b>	<b>1372</b>	<b>48,7 %</b>	<b>2816</b>	<b>39,3 %</b>
Tehtäväryhmä III	Tehtäväryhmä III12	30	49,2 %	31	50,8 %	61	4,6 %
	Tehtäväryhmä III11	66	44,9 %	81	55,1 %	147	11,0 %
	Tehtäväryhmä III10	132	40,0 %	198	60,0 %	330	24,6 %
	Tehtäväryhmä III09	177	37,9 %	290	62,1 %	467	34,9 %
	Tehtäväryhmä III08	105	31,4 %	229	68,6 %	334	24,9 %
		<b>510</b>	<b>38,1 %</b>	<b>829</b>	<b>61,9 %</b>	<b>1339</b>	<b>18,7 %</b>
Tehtäväryhmä II	Tehtäväryhmä II07	29	14,6 %	170	85,4 %	199	9,0 %
	Tehtäväryhmä II06	134	16,8 %	664	83,2 %	798	36,1 %
	Tehtäväryhmä II05	134	16,3 %	687	83,7 %	821	37,2 %
	Tehtäväryhmä II04	75	19,2 %	315	80,8 %	390	17,7 %
		<b>372</b>	<b>16,8 %</b>	<b>1836</b>	<b>83,2 %</b>	<b>2208</b>	<b>30,8 %</b>
Tehtäväryhmä I	Tehtäväryhmä I03	208	69,3 %	92	30,7 %	300	37,4 %
	Tehtäväryhmä I02	273	59,6 %	185	40,4 %	458	57,1 %
	Tehtäväryhmä I01	35	79,5 %	9	20,5 %	44	5,5 %
		<b>516</b>	<b>64,3 %</b>	<b>286</b>	<b>35,7 %</b>	<b>802</b>	<b>11,2 %</b>
<b>YHTEENSÄ</b>		<b>2842</b>	<b>39,7 %</b>	<b>4323</b>	<b>60,3 %</b>	<b>7165</b>	<b>100 %</b>

**Taulukko 10 b – Komission sopimussuhteisten toimihenkilöiden jakauma sukupuolen, tehtäväryhmän ja palkkaluokan perusteella vuonna 2018**



		M		N		Yhteensä	
Tehtäväryhmä IV	Tehtäväryhmä IV18	84	63,6 %	48	36,4 %	132	4,7 %
	Tehtäväryhmä IV17	117	62,6 %	70	37,4 %	187	6,6 %
	Tehtäväryhmä IV16	338	54,7 %	280	45,3 %	618	21,9 %
	Tehtäväryhmä IV15	376	47,7 %	412	52,3 %	788	28,0 %
	Tehtäväryhmä IV14	453	45,1 %	552	54,9 %	1005	35,7 %
	Tehtäväryhmä IV13	93	44,9 %	114	55,1 %	207	7,3 %
		<b>1461</b>	<b>49,7 %</b>	<b>1476</b>	<b>50,3 %</b>	<b>2937</b>	<b>40,6 %</b>

Tehtäväryhmä III	Tehtäväryhmä III12	25	47,2 %	28	52,8 %	53	4,0 %
	Tehtäväryhmä III11	60	45,8 %	71	54,2 %	131	9,8 %
	Tehtäväryhmä III10	148	42,7 %	199	57,3 %	347	25,9 %
	Tehtäväryhmä III09	187	34,6 %	354	65,4 %	541	40,4 %
	Tehtäväryhmä III08	96	30,1 %	223	69,9 %	319	23,8 %
			<b>516</b>	<b>37,1 %</b>	<b>875</b>	<b>62,9 %</b>	<b>1391</b>

<b>Tehtäväryhmä II</b>	<b>Tehtäväryhmä II07</b>	26	14,1 %	158	85,9 %	<b>184</b>	<b>8,3 %</b>
	<b>Tehtäväryhmä II06</b>	122	16,8 %	604	83,2 %	<b>726</b>	<b>32,9 %</b>
	<b>Tehtäväryhmä II05</b>	153	17,1 %	743	82,9 %	<b>896</b>	<b>40,6 %</b>
	<b>Tehtäväryhmä II04</b>	53	17,3 %	253	82,7 %	<b>306</b>	<b>13,9 %</b>
		<b>354</b>	<b>16,8 %</b>	<b>1758</b>	<b>83,2 %</b>	<b>2112</b>	<b>29,2 %</b>
<b>Tehtäväryhmä I</b>	<b>Tehtäväryhmä I03</b>	272	70,3 %	115	29,7 %	<b>387</b>	<b>48,3 %</b>
	<b>Tehtäväryhmä I02</b>	211	57,3 %	157	42,7 %	<b>368</b>	<b>45,9 %</b>
	<b>Tehtäväryhmä I01</b>	36	83,7 %	7	16,3 %	<b>43</b>	<b>5,4 %</b>
		<b>519</b>	<b>65,0 %</b>	<b>279</b>	<b>35,0 %</b>	<b>798</b>	<b>11,0 %</b>
<b>YHTEENSÄ</b>		<b>2850</b>	<b>39,4 %</b>	<b>4388</b>	<b>60,6 %</b>	<b>7238</b>	<b>100,0 %</b>

### 3.3 Komission sopimussuhteisten toimihenkilöiden jakauma kansalaisuuden, sukupuolen ja tehtäväryhmän mukaan

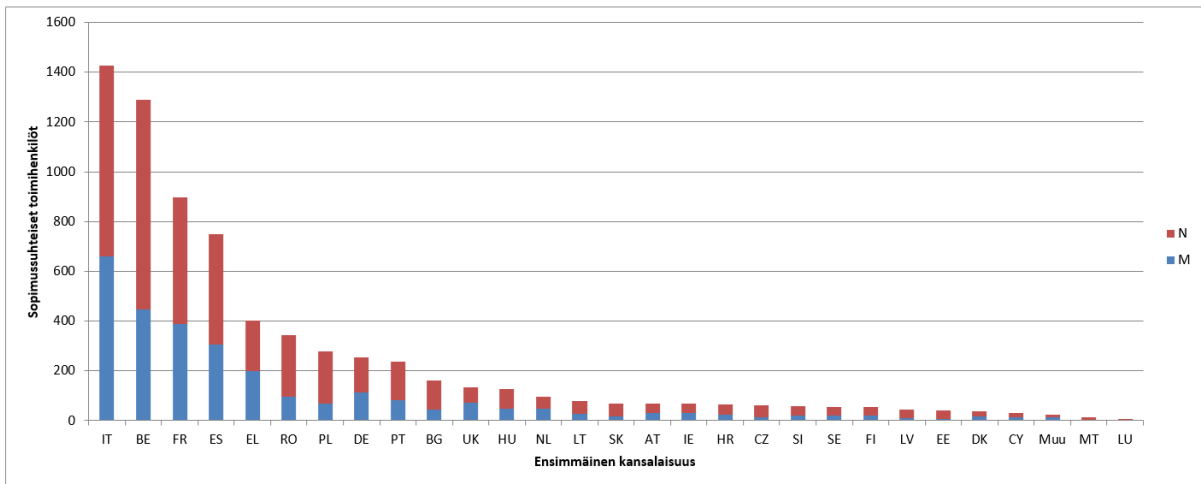
On syytä panna merkille, että sopimussuhteisten toimihenkilöiden palvelukseen ottaminen tapahtuu virkamiesten ja väliaikaisten toimihenkilöiden tavoin<sup>4</sup> hakijaprofiilin, pätevyyden ja kielitaidon perusteella ilman kansalaisuuskiintiötä.

Vuosina 2017 ja 2018 kaikki jäsenvaltiot olivat edustettuina kaikissa tehtäväryhmissä, lukuun ottamatta itävaltalaisia ja ruotsalaisia tehtäväryhmässä I. Sopimussuhteisten toimihenkilöiden joukossa suurimmat kansalaisuusryhmät ovat (alenevassa järjestyksessä) italialaiset, belgialaiset, ranskalaiset, espanjalaiset, kreikkalaiset, romanialaiset ja puolalaiset. Neljän ensimmäiseksi mainitun kansalaisuusryhmän yhteenlaskettu osuus on pysynyt samana vuodesta 2005 lähtien (noin 60 prosenttia). Yhdistynyt kuningaskunta, Saksa, Puola ja Alankomaat ovat väkilukuun nähden heikosti edustettuja. Belgia ja Italia ovat sitä vastoin yliedustettuja väkilukuun nähden.

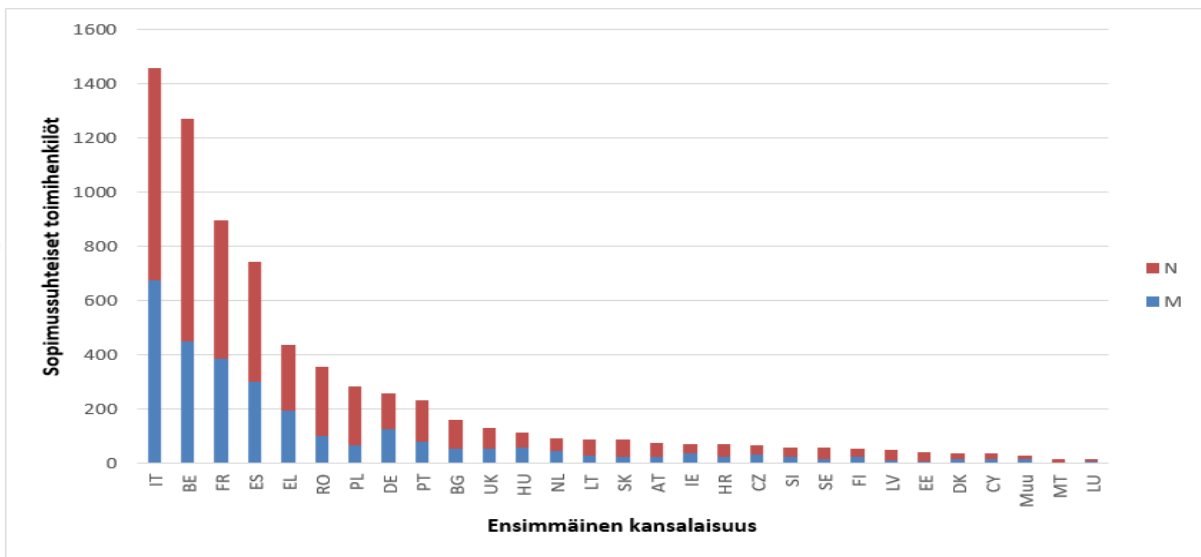
Kansalaisuuden mukaiseen jakaamaan vaikuttavat monet eri tekijät ja erityisesti maantieteellinen läheisyys EU:n toimielinten päätoimipaikkojen sijaintiin (komission osalta pääasiassa Bryssel, Luxemburg ja Ispra) nähden, palkkataso ja ehdotettujen sopimusten kesto. Hakijat hyväksyvät todennäköisemmin toimea koskevan määräaikaisen sopimuksen, jos he asuvat samassa paikassa heille työtä tarjoavan toimielimen kanssa tai sen lähetyvillä, varsinkin kun otetaan huomioon, että ensimmäisen sopimuksen voimassaoloaika on yleensä vain yksi vuosi. Kuten alla olevista taulukoista käy ilmi, tämä koskee erityisesti tehtäväryhmien I ja II sopimussuhteisia toimihenkilöitä, kun taas tehtäväryhmien III ja IV sopimussuhteisten toimihenkilöiden maantieteellinen jakauma on tasapainoisempi.

### Taulukko 11 a – Komission sopimussuhteisten toimihenkilöiden jakauma kansalaisuuden ja sukupuolen mukaan vuonna 2017

<sup>4</sup> Ks. henkilöstösääntöjen 27 artikla.



**Taulukko 11 b – Komission sopimussuhteisten toimihenkilöiden jakauma kansalaisuuden ja sukupuolen mukaan vuonna 2018**



**Taulukko 11 c – Komission sopimussuhteiset toimihenkilöt kansalaisuuden ja sukupuolen mukaan vuonna 2017**

	M		N		YHTEENSÄ	%	Kok.
IT	658	46,1 %	768	53,9 %	<b>1426</b>	19,9 %	19,9 %
BE	446	34,6 %	844	65,4 %	<b>1290</b>	18,0 %	37,9 %
FR	387	43,2 %	509	56,8 %	<b>896</b>	12,5 %	50,4 %
ES	305	40,7 %	444	59,3 %	<b>749</b>	10,5 %	60,9 %
EL	198	49,1 %	205	50,9 %	<b>403</b>	5,6 %	66,5 %
RO	97	28,4 %	245	71,6 %	<b>342</b>	4,8 %	71,3 %
PL	67	24,0 %	212	76,0 %	<b>279</b>	3,9 %	75,2 %
DE	114	45,1 %	139	54,9 %	<b>253</b>	3,5 %	78,7 %
PT	83	35,0 %	154	65,0 %	<b>237</b>	3,3 %	82,0 %
BG	44	27,2 %	118	72,8 %	<b>162</b>	2,3 %	84,3 %
UK	71	53,4 %	62	46,6 %	<b>133</b>	1,9 %	86,1 %
HU	49	39,2 %	76	60,8 %	<b>125</b>	1,7 %	87,9 %
NL	49	51,0 %	47	49,0 %	<b>96</b>	1,3 %	89,2 %
LT	28	35,4 %	51	64,6 %	<b>79</b>	1,1 %	90,3 %
SK	17	24,6 %	52	75,4 %	<b>69</b>	1,0 %	91,3 %
AT	31	45,6 %	37	54,4 %	<b>68</b>	0,9 %	92,2 %
IE	31	45,6 %	37	54,4 %	<b>68</b>	0,9 %	93,2 %
HR	24	36,9 %	41	63,1 %	<b>65</b>	0,9 %	94,1 %
CZ	14	22,6 %	48	77,4 %	<b>62</b>	0,9 %	94,9 %
SI	21	36,2 %	37	63,8 %	<b>58</b>	0,8 %	95,7 %
SE	20	36,4 %	35	63,6 %	<b>55</b>	0,8 %	96,5 %
FI	19	35,8 %	34	64,2 %	<b>53</b>	0,7 %	97,3 %
LV	11	24,4 %	34	75,6 %	<b>45</b>	0,6 %	97,9 %
EE	7	17,9 %	32	82,1 %	<b>39</b>	0,5 %	98,4 %
DK	17	47,2 %	19	52,8 %	<b>36</b>	0,5 %	98,9 %
CY	13	43,3 %	17	56,7 %	<b>30</b>	0,4 %	99,3 %
Muu	14	56,0 %	11	44,0 %	<b>25</b>	0,3 %	99,7 %
MT	4	30,8 %	9	69,2 %	<b>13</b>	0,2 %	99,9 %
LU	3	33,3 %	6	66,7 %	<b>9</b>	0,1 %	100,0 %
<b>Yhteensä</b>	<b>2842</b>	<b>39,7 %</b>	<b>4323</b>	<b>60,3 %</b>	<b>7165</b>	<b>100,0 %</b>	<b>100,0 %</b>

Taulukko 11 d – Komission sopimussuhteiset toimihenkilöt kansalaisuuden ja sukupuolen mukaan vuonna 2018

	M		N		YHTEENSÄ	%	Kok.
IT	675	46,4 %	780	53,6 %	1455	20,1 %	20,1 %
BE	450	35,4 %	820	64,6 %	1270	17,5 %	37,6 %
FR	384	42,8 %	513	57,2 %	897	12,4 %	50,0 %
ES	301	40,6 %	441	59,4 %	742	10,3 %	60,3 %
EL	192	44,0 %	244	56,0 %	436	6,0 %	66,3 %
RO	99	28,0 %	254	72,0 %	353	4,9 %	71,2 %
PL	65	23,2 %	215	76,8 %	280	3,9 %	75,1 %
DE	125	48,8 %	131	51,2 %	256	3,5 %	78,6 %
PT	78	33,9 %	152	66,1 %	230	3,2 %	81,8 %
BG	51	32,1 %	108	67,9 %	159	2,2 %	84,0 %
HU	51	39,8 %	77	60,2 %	128	1,8 %	85,7 %
UK	58	51,8 %	54	48,2 %	112	1,5 %	87,3 %
NL	44	48,9 %	46	51,1 %	90	1,2 %	88,5 %
LT	26	29,5 %	62	70,5 %	88	1,2 %	89,7 %
SK	23	27,4 %	61	72,6 %	84	1,2 %	90,9 %
CZ	21	28,8 %	52	71,2 %	73	1,0 %	91,9 %
IE	33	46,5 %	38	53,5 %	71	1,0 %	92,9 %
SI	22	32,4 %	46	67,6 %	68	0,9 %	93,8 %
AT	29	44,6 %	36	55,4 %	65	0,9 %	94,7 %
FI	22	38,6 %	35	61,4 %	57	0,8 %	95,5 %
HR	14	25,0 %	42	75,0 %	56	0,8 %	96,3 %
SE	21	38,9 %	33	61,1 %	54	0,7 %	97,0 %
LV	11	22,4 %	38	77,6 %	49	0,7 %	97,7 %
EE	7	17,1 %	34	82,9 %	41	0,6 %	98,3 %
CY	13	37,1 %	22	62,9 %	35	0,5 %	98,8 %
DK	14	40,0 %	21	60,0 %	35	0,5 %	99,3 %
Muu	13	46,4 %	15	53,6 %	28	0,4 %	99,6 %
LU	3	23,1 %	10	76,9 %	13	0,2 %	99,8 %
MT	5	38,5 %	8	61,5 %	13	0,2 %	100,0 %
<b>YHTEENSÄ</b>	<b>2850</b>	<b>39,4 %</b>	<b>4388</b>	<b>60,6 %</b>	<b>7238</b>	<b>100,0 %</b>	<b>100 %</b>

Taulukko 12 a – Komission sopimussuhteiset toimihenkilöt sukupuolen, tehtäväryhmän ja kansalaisuuden mukaan vuonna 2017

Tehtäväryhmä  
IV

	M		N		YHTEENSÄ	%	Kok.
IT	341	55,0 %	279	45,0 %	620	22,0 %	22,0 %
FR	222	55,0 %	182	45,0 %	404	14,3 %	36,4 %
ES	167	49,0 %	174	51,0 %	341	12,1 %	48,5 %
BE	124	53,0 %	110	47,0 %	234	8,3 %	56,8 %
EL	111	65,3 %	59	34,7 %	170	6,0 %	62,8 %
DE	85	53,1 %	75	46,9 %	160	5,7 %	68,5 %
RO	41	42,3 %	56	57,7 %	97	3,4 %	71,9 %
PT	39	43,3 %	51	56,7 %	90	3,2 %	75,1 %
PL	28	32,6 %	58	67,4 %	86	3,1 %	78,2 %
BG	20	28,6 %	50	71,4 %	70	2,5 %	80,7 %
UK	49	72,1 %	19	27,9 %	68	2,4 %	83,1 %
HU	30	52,6 %	27	47,4 %	57	2,0 %	85,1 %
AT	23	46,0 %	27	54,0 %	50	1,8 %	86,9 %
NL	31	62,0 %	19	38,0 %	50	1,8 %	88,7 %
IE	18	45,0 %	22	55,0 %	40	1,4 %	90,1 %
HR	17	54,8 %	14	45,2 %	31	1,1 %	91,2 %
SK	11	37,9 %	18	62,1 %	29	1,0 %	92,2 %
SE	14	48,3 %	15	51,7 %	29	1,0 %	93,3 %
LT	10	38,5 %	16	61,5 %	26	0,9 %	94,2 %
SI	10	40,0 %	15	60,0 %	25	0,9 %	95,1 %
CZ	8	33,3 %	16	66,7 %	24	0,9 %	95,9 %
FI	9	37,5 %	15	62,5 %	24	0,9 %	96,8 %
Muu	11	50,0 %	11	50,0 %	22	0,8 %	97,5 %
DK	10	55,6 %	8	44,4 %	18	0,6 %	98,2 %
LV	4	25,0 %	12	75,0 %	16	0,6 %	98,8 %
EE	3	21,4 %	11	78,6 %	14	0,5 %	99,3 %
CY	5	38,5 %	8	61,5 %	13	0,5 %	99,7 %
LU	1	25,0 %	3	75,0 %	4	0,1 %	99,9 %
MT	2	50,0 %	2	50,0 %	4	0,1 %	100,0 %
<b>YHTEENSÄ</b>	<b>1444</b>	<b>51,3 %</b>	<b>1372</b>	<b>48,7 %</b>	<b>2816</b>	<b>100 %</b>	<b>100 %</b>

**Taulukko 12 b – Komission sopimussuhteiset toimihenkilöt sukupuolen, tehtäväryhmän ja kansalaisuuden mukaan vuonna 2018**

Tehtäväryhmä IV		M		N		Yhteensä	%	Kok.
IT	369	54,3 %	311	45,7 %	680	23,2 %	23,2 %	
FR	217	53,6 %	188	46,4 %	405	13,8 %	36,9 %	
ES	169	48,8 %	177	51,2 %	346	11,8 %	48,7 %	
BE	121	51,5 %	114	48,5 %	235	8,0 %	56,7 %	
EL	108	60,7 %	70	39,3 %	178	6,1 %	62,8 %	
DE	89	54,9 %	73	45,1 %	162	5,5 %	68,3 %	
RO	47	39,8 %	71	60,2 %	118	4,0 %	72,3 %	
PL	30	31,3 %	66	68,8 %	96	3,3 %	75,6 %	
PT	37	39,4 %	57	60,6 %	94	3,2 %	78,8 %	
BG	23	32,9 %	47	67,1 %	70	2,4 %	81,2 %	
HU	32	55,2 %	26	44,8 %	58	2,0 %	83,1 %	
UK	39	72,2 %	15	27,8 %	54	1,8 %	85,0 %	
AT	22	44,9 %	27	55,1 %	49	1,7 %	86,7 %	
NL	25	52,1 %	23	47,9 %	48	1,6 %	88,3 %	
IE	20	45,5 %	24	54,5 %	44	1,5 %	89,8 %	
LT	12	33,3 %	24	66,7 %	36	1,2 %	91,0 %	
SK	12	37,5 %	20	62,5 %	32	1,1 %	92,1 %	
SE	14	48,3 %	15	51,7 %	29	1,0 %	93,1 %	
CZ	9	33,3 %	18	66,7 %	27	0,9 %	94,0 %	
FI	10	37,0 %	17	63,0 %	27	0,9 %	94,9 %	
SI	10	37,0 %	17	63,0 %	27	0,9 %	95,8 %	
Muu	12	48,0 %	13	52,0 %	25	0,9 %	96,7 %	
HR	9	40,9 %	13	59,1 %	22	0,7 %	97,4 %	
DK	7	36,8 %	12	63,2 %	19	0,6 %	98,1 %	
LV	6	35,3 %	11	64,7 %	17	0,6 %	98,7 %	
EE	4	25,0 %	12	75,0 %	16	0,5 %	99,2 %	
CY	5	38,5 %	8	61,5 %	13	0,4 %	99,7 %	
LU	0	0,0 %	6	100,0 %	6	0,2 %	99,9 %	
MT	3	75,0 %	1	25,0 %	4	0,1 %	100,0 %	
<b>YHTEENSÄ</b>	<b>1461</b>	<b>49,7 %</b>	<b>1476</b>	<b>50,3 %</b>	<b>2937</b>	<b>100,0 %</b>	<b>100,0 %</b>	

Taulukko 12 c – Komission sopimussuhteiset toimihenkilöt sukupuolen, tehtäväryhmän ja kansalaisuuden mukaan vuonna 2017

Tehtäväryhmä  
III

	M		N		YHTEENSÄ	%	Kok.
IT	103	40,2 %	153	59,8 %	256	19,1 %	19,1 %
BE	72	44,7 %	89	55,3 %	161	12,0 %	31,1 %
FR	73	45,3 %	88	54,7 %	161	12,0 %	43,2 %
ES	49	36,8 %	84	63,2 %	133	9,9 %	53,1 %
EL	34	34,0 %	66	66,0 %	100	7,5 %	60,6 %
RO	26	31,0 %	58	69,0 %	84	6,3 %	66,8 %
PL	16	26,2 %	45	73,8 %	61	4,6 %	71,4 %
DE	19	34,5 %	36	65,5 %	55	4,1 %	75,5 %
BG	12	29,3 %	29	70,7 %	41	3,1 %	78,6 %
PT	12	33,3 %	24	66,7 %	36	2,7 %	81,3 %
UK	16	48,5 %	17	51,5 %	33	2,5 %	83,7 %
LT	11	44,0 %	14	56,0 %	25	1,9 %	85,6 %
NL	11	44,0 %	14	56,0 %	25	1,9 %	87,5 %
HU	9	37,5 %	15	62,5 %	24	1,8 %	89,2 %
SK	2	12,5 %	14	87,5 %	16	1,2 %	90,4 %
CZ	2	13,3 %	13	86,7 %	15	1,1 %	91,6 %
SI	4	26,7 %	11	73,3 %	15	1,1 %	92,7 %
SE	5	33,3 %	10	66,7 %	15	1,1 %	93,8 %
HR	3	21,4 %	11	78,6 %	14	1,0 %	94,8 %
LV	3	23,1 %	10	76,9 %	13	1,0 %	95,8 %
AT	5	50,0 %	5	50,0 %	10	0,7 %	96,6 %
IE	8	80,0 %	2	20,0 %	10	0,7 %	97,3 %
EE	3	33,3 %	6	66,7 %	9	0,7 %	98,0 %
CY	4	57,1 %	3	42,9 %	7	0,5 %	98,5 %
DK	3	42,9 %	4	57,1 %	7	0,5 %	99,0 %
FI	2	40,0 %	3	60,0 %	5	0,4 %	99,4 %
MT	1	20,0 %	4	80,0 %	5	0,4 %	99,8 %
Muu	2	100,0 %	0	0,0 %	2	0,1 %	99,9 %
LU	0	0,0 %	1	100,0 %	1	0,1 %	100,0 %
YHTEENSÄ	510	38,1 %	829	61,9 %	1339	100 %	100 %

Taulukko 12 d – Komission sopimussuhteiset toimihenkilöt sukupuolen, tehtäväryhmän ja kansalaisuuden mukaan vuonna 2018

Tehtäväryhmä  
III

	M		N		Yhteensä	%	Kok.
IT	102	38,9 %	160	61,1 %	262	18,8 %	18,8 %
FR	69	41,6 %	97	58,4 %	166	11,9 %	30,8 %
BE	68	42,8 %	91	57,2 %	159	11,4 %	42,2 %
ES	50	36,8 %	86	63,2 %	136	9,8 %	52,0 %
EL	34	28,8 %	84	71,2 %	118	8,5 %	60,5 %
RO	27	30,7 %	61	69,3 %	88	6,3 %	66,8 %
PL	15	23,4 %	49	76,6 %	64	4,6 %	71,4 %
DE	26	41,9 %	36	58,1 %	62	4,5 %	75,8 %
BG	19	43,2 %	25	56,8 %	44	3,2 %	79,0 %
PT	12	34,3 %	23	65,7 %	35	2,5 %	81,5 %
UK	13	46,4 %	15	53,6 %	28	2,0 %	83,5 %
HU	9	36,0 %	16	64,0 %	25	1,8 %	85,3 %
NL	11	44,0 %	14	56,0 %	25	1,8 %	87,1 %
LT	10	43,5 %	13	56,5 %	23	1,7 %	88,8 %
SK	4	18,2 %	18	81,8 %	22	1,6 %	90,4 %
CZ	6	28,6 %	15	71,4 %	21	1,5 %	91,9 %
SI	5	29,4 %	12	70,6 %	17	1,2 %	93,1 %
HR	3	20,0 %	12	80,0 %	15	1,1 %	94,2 %
SE	5	41,7 %	7	58,3 %	12	0,9 %	95,0 %
CY	5	50,0 %	5	50,0 %	10	0,7 %	95,8 %
LV	1	10,0 %	9	90,0 %	10	0,7 %	96,5 %
EE	2	22,2 %	7	77,8 %	9	0,6 %	97,1 %
FI	5	55,6 %	4	44,4 %	9	0,6 %	97,8 %
IE	7	77,8 %	2	22,2 %	9	0,6 %	98,4 %
AT	4	50,0 %	4	50,0 %	8	0,6 %	99,0 %
DK	3	42,9 %	4	57,1 %	7	0,5 %	99,5 %
MT	0	0,0 %	3	100,0 %	3	0,2 %	99,7 %
LU	0	0,0 %	2	100,0 %	2	0,1 %	99,9 %
Muu	1	50,0 %	1	50,0 %	2	0,1 %	100,0 %
<b>YHTEENSÄ</b>	<b>516</b>	<b>37,1 %</b>	<b>875</b>	<b>62,9 %</b>	<b>1391</b>	<b>100,0 %</b>	<b>100,0 %</b>

Taulukko 12 e – Komission sopimussuhteiset toimihenkilöt sukupuolen, tehtäväryhmän ja kansalaisuuden mukaan vuonna 2017

Tehtäväryhmä  
II

	M		N		YHTEENSÄ	%	Kok.
BE	63	10,5 %	538	89,5 %	601	27,2 %	27,2 %
IT	67	19,6 %	275	80,4 %	342	15,5 %	42,7 %
FR	48	18,3 %	215	81,7 %	263	11,9 %	54,6 %
ES	44	21,4 %	162	78,6 %	206	9,3 %	63,9 %
RO	26	17,3 %	124	82,7 %	150	6,8 %	70,7 %
PL	20	18,5 %	88	81,5 %	108	4,9 %	75,6 %
EL	25	26,6 %	69	73,4 %	94	4,3 %	79,9 %
PT	10	14,1 %	61	85,9 %	71	3,2 %	83,1 %
BG	10	20,4 %	39	79,6 %	49	2,2 %	85,3 %
HU	7	17,5 %	33	82,5 %	40	1,8 %	87,1 %
DE	7	20,6 %	27	79,4 %	34	1,5 %	88,7 %
LT	6	22,2 %	21	77,8 %	27	1,2 %	89,9 %
UK	4	16,7 %	20	83,3 %	24	1,1 %	91,0 %
SK	2	9,1 %	20	90,9 %	22	1,0 %	92,0 %
CZ	3	14,3 %	18	85,7 %	21	1,0 %	92,9 %
HR	3	15,8 %	16	84,2 %	19	0,9 %	93,8 %
FI	4	21,1 %	15	78,9 %	19	0,9 %	94,7 %
NL	4	22,2 %	14	77,8 %	18	0,8 %	95,5 %
SI	4	26,7 %	11	73,3 %	15	0,7 %	96,2 %
EE	0	0,0 %	14	100,0 %	14	0,6 %	96,8 %
LV	2	14,3 %	12	85,7 %	14	0,6 %	97,4 %
IE	1	7,7 %	12	92,3 %	13	0,6 %	98,0 %
SE	1	9,1 %	10	90,9 %	11	0,5 %	98,5 %
CY	3	33,3 %	6	66,7 %	9	0,4 %	98,9 %
DK	3	33,3 %	6	66,7 %	9	0,4 %	99,3 %
AT	3	37,5 %	5	62,5 %	8	0,4 %	99,7 %
MT	1	25,0 %	3	75,0 %	4	0,2 %	99,9 %
LU	0	0,0 %	2	100,0 %	2	0,1 %	100,0 %
Muu	1	100,0 %	0	0,0 %	1	0,0 %	100,0 %
<b>YHTEENSÄ</b>	<b>372</b>	<b>20,3 %</b>	<b>1836</b>	<b>83,2 %</b>	<b>2208</b>	<b>100 %</b>	<b>100 %</b>

Taulukko 12 f – Komission sopimussuhteiset toimihenkilöt sukupuolen, tehtäväryhmän ja kansalaisuuden mukaan vuonna 2018

Tehtäväryhmä  
II

	M		N		Yhteensä	%	Kok.
BE	69	11,9 %	510	88,1 %	579	27,4 %	27,4 %
IT	58	18,8 %	250	81,2 %	308	14,6 %	42,0 %
FR	54	20,8 %	205	79,2 %	259	12,3 %	54,3 %
ES	37	19,3 %	155	80,7 %	192	9,1 %	63,4 %
RO	21	15,4 %	115	84,6 %	136	6,4 %	69,8 %
EL	22	21,8 %	79	78,2 %	101	4,8 %	74,6 %
PL	17	17,7 %	79	82,3 %	96	4,5 %	79,1 %
PT	8	12,9 %	54	87,1 %	62	2,9 %	82,1 %
BG	7	16,3 %	36	83,7 %	43	2,0 %	84,1 %
HU	8	19,0 %	34	81,0 %	42	2,0 %	86,1 %
DE	7	25,0 %	21	75,0 %	28	1,3 %	87,4 %
LT	3	10,7 %	25	89,3 %	28	1,3 %	88,7 %
SK	5	17,9 %	23	82,1 %	28	1,3 %	90,1 %
CZ	5	21,7 %	18	78,3 %	23	1,1 %	91,1 %
UK	4	17,4 %	19	82,6 %	23	1,1 %	92,2 %
SI	4	19,0 %	17	81,0 %	21	1,0 %	93,2 %
LV	2	10,0 %	18	90,0 %	20	0,9 %	94,2 %
HR	1	5,6 %	17	94,4 %	18	0,9 %	95,0 %
FI	3	18,8 %	13	81,3 %	16	0,8 %	95,8 %
EE	0	0,0 %	14	100,0 %	14	0,7 %	96,4 %
NL	5	35,7 %	9	64,3 %	14	0,7 %	97,1 %
IE	2	15,4 %	11	84,6 %	13	0,6 %	97,7 %
SE	2	15,4 %	11	84,6 %	13	0,6 %	98,3 %
CY	2	18,2 %	9	81,8 %	11	0,5 %	98,9 %
AT	3	37,5 %	5	62,5 %	8	0,4 %	99,2 %
DK	3	42,9 %	4	57,1 %	7	0,3 %	99,6 %
MT	1	20,0 %	4	80,0 %	5	0,2 %	99,8 %
LU	1	33,3 %	2	66,7 %	3	0,1 %	100,0 %
Muu	0	0,0 %	1	100,0 %	1	0,0 %	100,0 %
<b>YHTEENSÄ</b>	<b>354</b>	<b>16,8 %</b>	<b>1758</b>	<b>83,2 %</b>	<b>2112</b>	<b>100 %</b>	<b>100 %</b>

Taulukko 12 g – Komission sopimussuhteiset toimihenkilöt sukupuolen, tehtäväryhmän ja kansalaisuuden mukaan vuonna 2017

Tehtäväryhmä  
I

	M		N		Yhteensä	%	Kok.
BE	187	63,6 %	107	36,4 %	<b>294</b>	36,7 %	36,7 %
IT	147	70,7 %	61	29,3 %	<b>208</b>	25,9 %	62,6 %
ES	45	65,2 %	24	34,8 %	<b>69</b>	8,6 %	71,2 %
FR	44	64,7 %	24	35,3 %	<b>68</b>	8,5 %	79,7 %
PT	22	55,0 %	18	45,0 %	<b>40</b>	5,0 %	84,7 %
EL	28	71,8 %	11	28,2 %	<b>39</b>	4,9 %	89,5 %
PL	3	12,5 %	21	87,5 %	<b>24</b>	3,0 %	92,5 %
RO	4	36,4 %	7	63,6 %	<b>11</b>	1,4 %	93,9 %
UK	2	25,0 %	6	75,0 %	<b>8</b>	1,0 %	94,9 %
FI	4	80,0 %	1	20,0 %	<b>5</b>	0,6 %	95,5 %
IE	4	80,0 %	1	20,0 %	<b>5</b>	0,6 %	96,1 %
DE	3	75,0 %	1	25,0 %	<b>4</b>	0,5 %	96,6 %
HU	3	75,0 %	1	25,0 %	<b>4</b>	0,5 %	97,1 %
NL	3	100,0 %	0	0,0 %	<b>3</b>	0,4 %	97,5 %
SI	3	100,0 %	0	0,0 %	<b>3</b>	0,4 %	97,9 %
BG	2	100,0 %	0	0,0 %	<b>2</b>	0,2 %	98,1 %
CZ	1	50,0 %	1	50,0 %	<b>2</b>	0,2 %	98,4 %
DK	1	50,0 %	1	50,0 %	<b>2</b>	0,2 %	98,6 %
EE	1	50,0 %	1	50,0 %	<b>2</b>	0,2 %	98,9 %
LV	2	100,0 %	0	0,0 %	<b>2</b>	0,2 %	99,1 %
LU	2	100,0 %	0	0,0 %	<b>2</b>	0,2 %	99,4 %
SK	2	100,0 %	0	0,0 %	<b>2</b>	0,2 %	99,6 %
HR	1	100,0 %	0	0,0 %	<b>1</b>	0,1 %	99,8 %
CY	1	100,0 %	0	0,0 %	<b>1</b>	0,1 %	99,9 %
LT	1	100,0 %	0	0,0 %	<b>1</b>	0,1 %	100,0 %
<b>YHTEENSÄ</b>	<b>516</b>	<b>64,3 %</b>	<b>286</b>	<b>35,7 %</b>	<b>802</b>	100 %	100,00 %

**Taulukko 12 h – Komission sopimussuhteiset toimihenkilöt sukupuolen, tehtäväryhmän ja kansalaisuuden mukaan vuonna 2018**

**Tehtäväryhmä  
I**

	M		N		Yhteensä	%	Kok.
BE	192	64,6 %	105	35,4 %	297	37,2 %	37,2 %
IT	146	71,2 %	59	28,8 %	205	25,7 %	62,9 %
ES	45	66,2 %	23	33,8 %	68	8,5 %	71,4 %
FR	44	65,7 %	23	34,3 %	67	8,4 %	79,8 %
EL	28	71,8 %	11	28,2 %	39	4,9 %	84,7 %
PT	21	53,8 %	18	46,2 %	39	4,9 %	89,6 %
PL	3	12,5 %	21	87,5 %	24	3,0 %	92,6 %
RO	4	36,4 %	7	63,6 %	11	1,4 %	94,0 %
UK	2	28,6 %	5	71,4 %	7	0,9 %	94,9 %
FI	4	80,0 %	1	20,0 %	5	0,6 %	95,5 %
IE	4	80,0 %	1	20,0 %	5	0,6 %	96,1 %
DE	3	75,0 %	1	25,0 %	4	0,5 %	96,6 %
HU	2	66,7 %	1	33,3 %	3	0,4 %	97,0 %
NL	3	100,0 %	0	0,0 %	3	0,4 %	97,4 %
SI	3	100,0 %	0	0,0 %	3	0,4 %	97,7 %
BG	2	100,0 %	0	0,0 %	2	0,3 %	98,0 %
CZ	1	50,0 %	1	50,0 %	2	0,3 %	98,2 %
DK	1	50,0 %	1	50,0 %	2	0,3 %	98,5 %
EE	1	50,0 %	1	50,0 %	2	0,3 %	98,7 %
LV	2	100,0 %	0	0,0 %	2	0,3 %	99,0 %
LU	2	100,0 %	0	0,0 %	2	0,3 %	99,2 %
SK	2	100,0 %	0	0,0 %	2	0,3 %	99,5 %
HR	1	100,0 %	0	0,0 %	1	0,1 %	99,6 %
CY	1	100,0 %	0	0,0 %	1	0,1 %	99,7 %
LT	1	100,0 %	0	0,0 %	1	0,1 %	99,9 %
MT	1	100,0 %	0	0,0 %	1	0,1 %	100,0 %
AT	0	0,0 %	0	0,0 %	0	0,0 %	100,0 %
SE	0	0,0 %	0	0,0 %	0	0,0 %	100,0 %
<b>YHTEENSÄ</b>	<b>519</b>	<b>65,0 %</b>	<b>279</b>	<b>35,0 %</b>	<b>798</b>	<b>100 %</b>	<b>100 %</b>

### 3.4 Komission sopimussuhteisten toimihenkilöiden jakauma pääosaston mukaan

Seuraavissa taulukoissa esitetään, miten sopimussuhteiset toimihenkilöt jakautuvat komission pääosastoihin, yksiköihin ja toimistoihin<sup>5</sup> erityisesti sukupuolen, kansalaisuuden ja tehtäväryhmän mukaan.

**Taulukko 13 a – Komission sopimussuhteisten toimihenkilöiden sukupuolen, pääosaston ja kahden tehtäväryhmäklusterin mukainen jakauma vuonna 2017**

	Tehtäväryhmä I-II-III				Tehtäväryhmä IV				Kaikki tehtäväryhmät yhteensä	
	M	N	Yhteensä	%	M	N	Yhteensä	%	Yhteensä	%
AGRI	15	33	48	49,5 %	20	29	49	50,5 %	97	1,4 %
BUDG	15	34	49	89,1 %	1	5	6	10,9 %	55	0,8 %
CdP-OSP	0	10	10	100,0 %	0	0	0	0,0 %	10	0,1 %
CLIMA	3	13	16	64,0 %	7	2	9	36,0 %	25	0,3 %
CNECT	54	92	146	71,6 %	25	33	58	28,4 %	204	2,8 %
COMM	95	217	312	88,1 %	11	31	42	11,9 %	354	4,9 %
COMP	20	32	52	85,2 %	4	5	9	14,8 %	61	0,9 %
DEVCO	62	148	210	22,8 %	363	350	713	77,2 %	923	12,9 %
DGT	26	51	77	52,7 %	24	45	69	47,3 %	146	2,0 %
DIGIT	11	23	34	48,6 %	24	12	36	51,4 %	70	1,0 %
EAC	22	28	50	80,6 %	5	7	12	19,4 %	62	0,9 %
ECFIN	7	10	17	63,0 %	7	3	10	37,0 %	27	0,4 %
ECHO	29	59	88	77,2 %	12	14	26	22,8 %	114	1,6 %
EMPL	32	98	130	83,9 %	9	16	25	16,1 %	155	2,2 %
ENER	15	33	48	80,0 %	5	7	12	20,0 %	60	0,8 %
ENV	8	29	37	68,5 %	7	10	17	31,5 %	54	0,8 %
EPSO	7	17	24	96,0 %	0	1	1	4,0 %	25	0,3 %
ESTAT	16	35	51	60,7 %	17	16	33	39,3 %	84	1,2 %
FISMA	8	6	14	93,3 %	1	0	1	6,7 %	15	0,2 %
FPI	4	31	35	41,2 %	23	27	50	58,8 %	85	1,2 %
GROW	30	61	91	74,0 %	17	15	32	26,0 %	123	1,7 %
HOME	9	34	43	79,6 %	4	7	11	20,4 %	54	0,8 %
HR	58	95	153	92,7 %	3	9	12	7,3 %	165	2,3 %
IAS	0	9	9	81,8 %	1	1	2	18,2 %	11	0,2 %
IDEA	0	3	3	37,5 %	3	2	5	62,5 %	8	0,1 %
JRC	110	183	293	26,1 %	494	337	831	73,9 %	1124	15,7 %
JUST	11	30	41	73,2 %	10	5	15	26,8 %	56	0,8 %
MARE	6	27	33	56,9 %	14	11	25	43,1 %	58	0,8 %
MOVE	17	43	60	85,7 %	5	5	10	14,3 %	70	1,0 %
NEAR	55	98	153	28,8 %	183	195	378	71,2 %	531	7,4 %
OIB	245	534	779	97,9 %	3	14	17	2,1 %	796	11,1 %
OIL	79	119	198	99,0 %	1	1	2	1,0 %	200	2,8 %
OLAF	10	18	28	84,8 %	5	0	5	15,2 %	33	0,5 %
OP	7	6	13	92,9 %	0	1	1	7,1 %	14	0,2 %
PMO	121	288	409	100,0 %	0	0	0	0,0 %	409	5,7 %
REGIO	32	70	102	92,7 %	5	3	8	7,3 %	110	1,5 %
RTD	78	145	223	52,5 %	97	105	202	47,5 %	425	5,9 %
SANTE	14	53	67	69,1 %	10	20	30	30,9 %	97	1,4 %
SCIC	24	29	53	100,0 %	0	0	0	0,0 %	53	0,7 %
Pääsihteeristö	27	53	80	74,1 %	15	13	28	25,9 %	108	1,5 %
SJ	1	18	19	70,4 %	3	5	8	29,6 %	27	0,4 %
TAXUD	4	5	9	52,9 %	3	5	8	47,1 %	17	0,2 %
TF50	0	3	3	100,0 %	0	0	0	0,0 %	3	0,0 %
TRADE	11	28	39	83,0 %	3	5	8	17,0 %	47	0,7 %
<b>Yhteensä</b>	<b>1398</b>	<b>2951</b>	<b>4349</b>	<b>60,7 %</b>	<b>1444</b>	<b>1372</b>	<b>2816</b>	<b>39,3 %</b>	<b>7165</b>	<b>100,0 %</b>

<sup>5</sup> Ks. luettelo pääosastojen, yksiköiden ja toimistojen koko nimistä 31. joulukuuta 2018 liitteessä I.

**Taulukko 13 b – Komission sopimussuhteisten toimihenkilöiden sukupuolen, pääosaston ja kahden tehtäväryhmäklusterin mukainen jakauma vuonna 2018**

	Tehtäväryhmä II-II				Tehtäväryhmä IV				Kaikki tehtäväryhmät yhteensä	
	M	N	Yhteensä	%	M	N	Yhteensä	%	Yhteensä	%
AGRI	8	27	35	43,2 %	19	27	46	56,8 %	81	1,1 %
BUDG	13	32	45	81,8 %	3	7	10	18,2 %	55	0,8 %
CdP-OSP	0	9	9	100,0 %	0	0	0	0,0 %	9	0,1 %
CLIMA	3	12	15	62,5 %	6	3	9	37,5 %	24	0,3 %
CNECT	42	97	139	70,2 %	24	35	59	29,8 %	198	2,7 %
COMM	98	225	323	87,5 %	14	32	46	12,5 %	369	5,1 %
COMP	16	37	53	88,3 %	4	3	7	11,7 %	60	0,8 %
DEVCO	69	147	216	21,3 %	392	405	797	78,7 %	1013	14,0 %
DGT	22	45	67	45,6 %	31	49	80	54,4 %	147	2,0 %
DIGIT	7	22	29	43,3 %	23	15	38	56,7 %	67	0,9 %
EAC	17	27	44	78,6 %	4	8	12	21,4 %	56	0,8 %
ECFIN	7	8	15	65,2 %	3	5	8	34,8 %	23	0,3 %
ECHO	27	60	87	72,5 %	11	22	33	27,5 %	120	1,7 %
EMPL	32	79	111	82,2 %	7	17	24	17,8 %	135	1,9 %
ENER	15	33	48	82,8 %	4	6	10	17,2 %	58	0,8 %
ENV	4	31	35	66,0 %	6	12	18	34,0 %	53	0,7 %
EPSC	1	3	4	50,0 %	3	1	4	50,0 %	8	0,1 %
EPSO	7	18	25	96,2 %	0	1	1	3,8 %	26	0,4 %
ESTAT	16	32	48	58,5 %	12	22	34	41,5 %	82	1,1 %
FISMA	6	10	16	100,0 %	0	0	0	0,0 %	16	0,2 %
FPI	7	31	38	38,8 %	31	29	60	61,2 %	98	1,4 %
GROW	27	60	87	78,4 %	14	10	24	21,6 %	111	1,5 %
HOME	10	27	37	82,2 %	2	6	8	17,8 %	45	0,6 %
HR	63	131	194	91,1 %	6	13	19	8,9 %	213	2,9 %
IAS	1	7	8	57,1 %	1	5	6	42,9 %	14	0,2 %
JRC	102	132	234	21,7 %	500	345	845	78,3 %	1079	14,9 %
JUST	4	31	35	76,1 %	6	5	11	23,9 %	46	0,6 %
MARE	7	37	44	67,7 %	12	9	21	32,3 %	65	0,9 %
MOVE	12	40	52	82,5 %	4	7	11	17,5 %	63	0,9 %
NEAR	52	102	154	28,9 %	182	197	379	71,1 %	533	7,4 %
OIB	320	559	879	97,9 %	4	15	19	2,1 %	898	12,4 %
OIL	82	115	197	99,0 %	1	1	2	1,0 %	199	2,7 %
OLAF	7	19	26	96,3 %	1	0	1	3,7 %	27	0,4 %
OP	9	6	15	93,8 %	0	1	1	6,3 %	16	0,2 %
PMO	121	302	423	100,0 %	0	0	0	0,0 %	423	5,8 %
REGIO	24	58	82	94,3 %	3	2	5	5,7 %	87	1,2 %
RTD	54	122	176	46,4 %	92	111	203	53,6 %	379	5,2 %
SANTE	13	49	62	67,4 %	12	18	30	32,6 %	92	1,3 %
SCIC	27	31	58	100,0 %	0	0	0	0,0 %	58	0,8 %
Pääsihteeristö	27	50	77	72,0 %	14	16	30	28,0 %	107	1,5 %
SJ	1	16	17	65,4 %	3	6	9	34,6 %	26	0,4 %
TAXUD	2	6	8	44,4 %	5	5	10	55,6 %	18	0,2 %
TF50	0	2	2	100,0 %	0	0	0	0,0 %	2	0,0 %
TRADE	7	25	32	82,1 %	2	5	7	17,9 %	39	0,5 %
<b>Yhteensä</b>	<b>1389</b>	<b>2912</b>	<b>4301</b>	<b>59,4 %</b>	<b>1461</b>	<b>1476</b>	<b>2937</b>	<b>40,6 %</b>	<b>7238</b>	<b>100,0 %</b>

## Palvelussuhteen ehtojen 3 a artiklassa tarkoitetut sopimussuhteiset toimihenkilöt

Taulukko 14 a – Palvelussuhteen ehtojen 3 a artiklassa tarkoitetut komission sopimussuhteiset toimihenkilöt tehtäväryhmän, sukupuolen ja pääosaston mukaan vuonna 2017

	Tehtäväryhmä I			Tehtäväryhmä II			Tehtäväryhmä III			Tehtäväryhmä IV			Yhteensä	%
	M	N	YHTEENSÄ	M	N	YHTEENSÄ	M	N	YHTEENSÄ	M	N	YHTEENSÄ		
AGRI	6	7	13	0	0	0	0	0	0	2	1	3	16	0,5 %
BUDG	6	14	20	0	0	0	0	0	0	0	0	0	20	0,6 %
CdP-OSP	0	0	0	0	0	0	0	0	0	0	0	0	0	0,0 %
CNECT	14	5	19	0	0	0	0	0	0	0	0	0	19	0,6 %
COMM	31	7	38	33	138	171	24	59	83	11	31	42	334	10,4 %
COMP	8	2	10	0	0	0	0	0	0	0	0	0	10	0,3 %
DEVCO	5	12	17	0	0	0	28	15	43	308	264	572	632	19,7 %
DGT	9	4	13	0	0	0	0	0	0	0	0	0	13	0,4 %
DIGIT	2	5	7	0	0	0	0	0	0	0	0	0	7	0,2 %
EAC	13	1	14	0	0	0	0	0	0	0	0	0	14	0,4 %
ECFIN	3	2	5	0	0	0	0	0	0	0	0	0	5	0,2 %
ECHO	1	5	6	0	0	0	0	0	0	0	0	0	6	0,2 %
EMPL	7	16	23	0	0	0	0	0	0	0	0	0	23	0,7 %
ENER	5	9	14	0	0	0	0	0	0	0	0	0	14	0,4 %
ENV	3	3	6	0	0	0	0	0	0	0	0	0	6	0,2 %
EPSO	2	0	2	5	15	20	0	2	2	0	1	1	25	0,8 %
ESTAT	4	5	9	0	0	0	0	0	0	0	0	0	9	0,3 %
FISMA	2	4	6	0	0	0	0	0	0	0	0	0	6	0,2 %
FPI	0	2	2	0	0	0	2	5	7	19	21	40	49	1,5 %
GROW	6	11	17	0	0	0	0	0	0	0	0	0	17	0,5 %
HOME	0	1	1	0	0	0	0	0	0	0	0	0	1	0,0 %
HR	28	16	44	0	0	0	0	0	0	0	0	0	44	1,4 %
JRC	53	8	61	0	0	0	0	0	0	0	0	0	61	1,9 %
JUST	5	2	7	0	0	0	0	0	0	0	0	0	7	0,2 %
MARE	3	12	15	0	0	0	0	0	0	5	1	6	21	0,7 %
MOVE	4	7	11	0	0	0	0	0	0	0	0	0	11	0,3 %
NEAR	7	9	16	0	0	0	14	6	20	150	131	281	317	9,9 %
OIB	138	49	187	74	449	523	33	36	69	3	14	17	796	24,8 %
OIL	42	16	58	23	93	116	14	10	24	1	1	2	200	6,2 %
OLAF	8	2	10	0	0	0	0	0	0	0	0	0	10	0,3 %
PMO	35	13	48	52	234	286	34	41	75	0	0	0	409	12,7 %
REGIO	6	5	11	0	0	0	0	0	0	0	0	0	11	0,3 %
RTD	22	7	29	0	0	0	0	0	0	0	1	1	30	0,9 %
SANTE	3	5	8	0	0	0	0	0	0	0	0	0	8	0,2 %
SCIC	19	7	26	0	0	0	0	0	0	0	0	0	26	0,8 %
Pääsihteeristö	10	8	18	0	0	0	0	0	0	0	0	0	18	0,6 %
TAXUD	1	1	2	0	0	0	0	0	0	0	0	0	2	0,1 %
TRADE	5	4	9	0	2	2	0	0	0	2	2	4	15	0,5 %
<b>YHTEENSÄ</b>	<b>516</b>	<b>286</b>	<b>802</b>	<b>187</b>	<b>931</b>	<b>1118</b>	<b>149</b>	<b>174</b>	<b>323</b>	<b>501</b>	<b>468</b>	<b>969</b>	<b>3212</b>	<b>100,0 %</b>

**Taulukko 14 b – Palvelussuhteen ehtojen 3 a artiklassa tarkoitetut komission sopimussuhteiset toimihenkilöt tehtäväryhmän, sukupuolen ja pääosaston mukaan vuonna 2018**

	Tehtäväryhmä I			Tehtäväryhmä II			Tehtäväryhmä III			Tehtäväryhmä IV			Yhteensä	%
	M	N	YHTEENSÄ	M	N	YHTEENSÄ	M	N	YHTEENSÄ	M	N	YHTEENSÄ		
AGRI	3	5	8	0	0	0	0	0	0	1	1	2	10	0,3 %
BUDG	5	12	17	0	0	0	0	0	0	0	0	0	17	0,5 %
CNECT	7	4	11	0	0	0	0	0	0	0	1	1	12	0,4 %
COMM	31	4	35	31	143	174	25	65	90	14	32	46	345	10,4 %
COMP	6	2	8	0	0	0	0	0	0	0	0	0	8	0,2 %
DEVCO	3	10	13	0	1	1	29	13	42	332	304	636	692	20,8 %
DGT	5	3	8	0	0	0	0	0	0	0	0	0	8	0,2 %
DIGIT	1	3	4	0	0	0	0	0	0	0	0	0	4	0,1 %
EAC	12	1	13	0	0	0	0	0	0	0	0	0	13	0,4 %
ECFIN	1	1	2	0	0	0	0	0	0	0	0	0	2	0,1 %
ECHO	1	5	6	0	0	0	0	0	0	0	0	0	6	0,2 %
EMPL	4	14	18	0	0	0	0	0	0	0	0	0	18	0,5 %
ENER	5	8	13	0	0	0	0	0	0	0	0	0	13	0,4 %
ENV	1	0	1	0	0	0	0	0	0	0	0	0	1	0,0 %
EPSO	2	0	2	5	16	21	0	2	2	0	1	1	26	0,8 %
ESTAT	3	4	7	0	0	0	0	0	0	0	0	0	7	0,2 %
FISMA	0	3	3	0	0	0	0	0	0	0	0	0	3	0,1 %
FPI	0	2	2	0	0	0	2	3	5	25	22	47	54	1,6 %
GROW	1	9	10	0	0	0	0	0	0	0	0	0	10	0,3 %
HOME	0	0	0	0	0	0	0	0	0	0	0	0	0	0,0 %
HR	28	24	52	0	0	0	0	0	0	0	0	0	52	1,6 %
JRC	53	7	60	0	0	0	0	0	0	0	0	0	60	1,8 %
JUST	1	1	2	0	0	0	0	0	0	0	0	0	2	0,1 %
MARE	3	12	15	0	0	0	0	0	0	5	0	5	20	0,6 %
MOVE	3	7	10	0	0	0	0	0	0	0	0	0	10	0,3 %
NEAR	4	8	12	0	0	0	13	7	20	152	131	283	315	9,5 %
OIB	211	67	278	73	458	531	36	34	70	4	15	19	898	27,1 %
OIL	43	14	57	24	91	115	15	10	25	1	1	2	199	6,0 %
OLAF	4	3	7	0	0	0	0	0	0	0	0	0	7	0,2 %
PMO	32	13	45	53	247	300	36	42	78	0	0	0	423	12,7 %
REGIO	4	4	8	0	0	0	0	0	0	0	0	0	8	0,2 %
RTD	11	6	17	0	0	0	0	0	0	0	0	0	17	0,5 %
SANTE	1	5	6	0	0	0	0	0	0	0	0	0	6	0,2 %
SCIC	17	7	24	0	0	0	0	0	0	0	0	0	24	0,7 %
Pääsihteeristö	10	8	18	0	0	0	0	0	0	0	0	0	18	0,5 %
TAXUD	1	0	1	0	0	0	0	0	0	0	0	0	1	0,0 %
TRADE	2	3	5	0	2	2	0	0	0	2	1	3	10	0,3 %
CdP-OSP	0	0	0	0	0	0	0	0	0	0	0	0	0	0,0 %
<b>YHTEENSÄ</b>	<b>519</b>	<b>279</b>	<b>798</b>	<b>186</b>	<b>958</b>	<b>1144</b>	<b>156</b>	<b>176</b>	<b>332</b>	<b>536</b>	<b>509</b>	<b>1045</b>	<b>3319</b>	<b>100,0 %</b>

## Palvelussuhteen ehtojen 3 b artiklassa tarkoitetut sopimussuhteiset toimihenkilöt

Taulukko 15 a – Palvelussuhteen ehtojen 3 b artiklassa tarkoitetut komission sopimussuhteiset toimihenkilöt tehtäväryhmän, sukupuolen ja pääosaston mukaan vuonna 2017

	Tehtäväryhmä II			Tehtäväryhmä III			Tehtäväryhmä IV			Yhteensä	%
	M	N	YHTEENSÄ	M	N	YHTEENSÄ	M	N	YHTEENSÄ		
AGRI	3	16	19	6	10	16	18	28	46	81	2,0 %
BUDG	0	13	13	9	7	16	1	5	6	35	0,9 %
CdP-OSP	0	10	10	0	0	0	0	0	0	10	0,3 %
CLIMA	2	12	14	1	1	2	7	2	9	25	0,6 %
CNECT	4	36	40	36	51	87	25	33	58	185	4,7 %
COMM	5	7	12	2	6	8	0	0	0	20	0,5 %
COMP	3	10	13	9	20	29	4	5	9	51	1,3 %
DEVCO	8	57	65	21	64	85	55	86	141	291	7,4 %
DGT	16	46	62	1	1	2	24	45	69	133	3,4 %
DIGIT	0	12	12	9	6	15	24	12	36	63	1,6 %
EAC	2	14	16	7	13	20	5	7	12	48	1,2 %
ECFIN	2	3	5	2	5	7	7	3	10	22	0,6 %
ECHO	8	20	28	20	34	54	12	14	26	108	2,7 %
EMPL	7	29	36	18	53	71	9	16	25	132	3,3 %
ENER	3	13	16	7	11	18	5	7	12	46	1,2 %
ENV	4	23	27	1	3	4	7	10	17	48	1,2 %
EPSC	0	3	3	0	0	0	3	2	5	8	0,2 %
ESTAT	1	22	23	11	8	19	17	16	33	75	1,9 %
FISMA	1	1	2	5	1	6	1	0	1	9	0,2 %
FPI	0	6	6	2	18	20	4	6	10	36	0,9 %
GROW	5	28	33	19	22	41	17	15	32	106	2,7 %
HOME	1	14	15	8	19	27	4	7	11	53	1,3 %
HR	18	58	76	12	21	33	3	9	12	121	3,1 %
IAS	0	8	8	0	1	1	1	1	2	11	0,3 %
JRC	31	141	172	26	34	60	494	337	831	1063	26,9 %
JUST	2	16	18	4	12	16	10	5	15	49	1,2 %
MARE	0	6	6	3	9	12	9	10	19	37	0,9 %
MOVE	1	22	23	12	14	26	5	5	10	59	1,5 %
NEAR	10	26	36	24	57	81	33	64	97	214	5,4 %
OLAF	0	11	11	2	5	7	5	0	5	23	0,6 %
OP	3	2	5	4	4	8	0	1	1	14	0,4 %
REGIO	8	26	34	18	39	57	5	3	8	99	2,5 %
RTD	17	73	90	39	65	104	97	104	201	395	10,0 %
SANTE	5	39	44	6	9	15	10	20	30	89	2,3 %
SCIC	5	22	27	0	0	0	0	0	0	27	0,7 %
Pääsihteeristö	8	26	34	9	19	28	15	13	28	90	2,3 %
SJ	0	16	16	1	2	3	3	5	8	27	0,7 %
TAXUD	1	2	3	2	2	4	3	5	8	15	0,4 %
TF50	0	1	1	0	2	2	0	0	0	3	0,1 %
TRADE	1	15	16	5	7	12	1	3	4	32	0,8 %
<b>YHTEENSÄ</b>	<b>185</b>	<b>905</b>	<b>1090</b>	<b>361</b>	<b>655</b>	<b>1016</b>	<b>943</b>	<b>904</b>	<b>1847</b>	<b>3953</b>	<b>100,0 %</b>

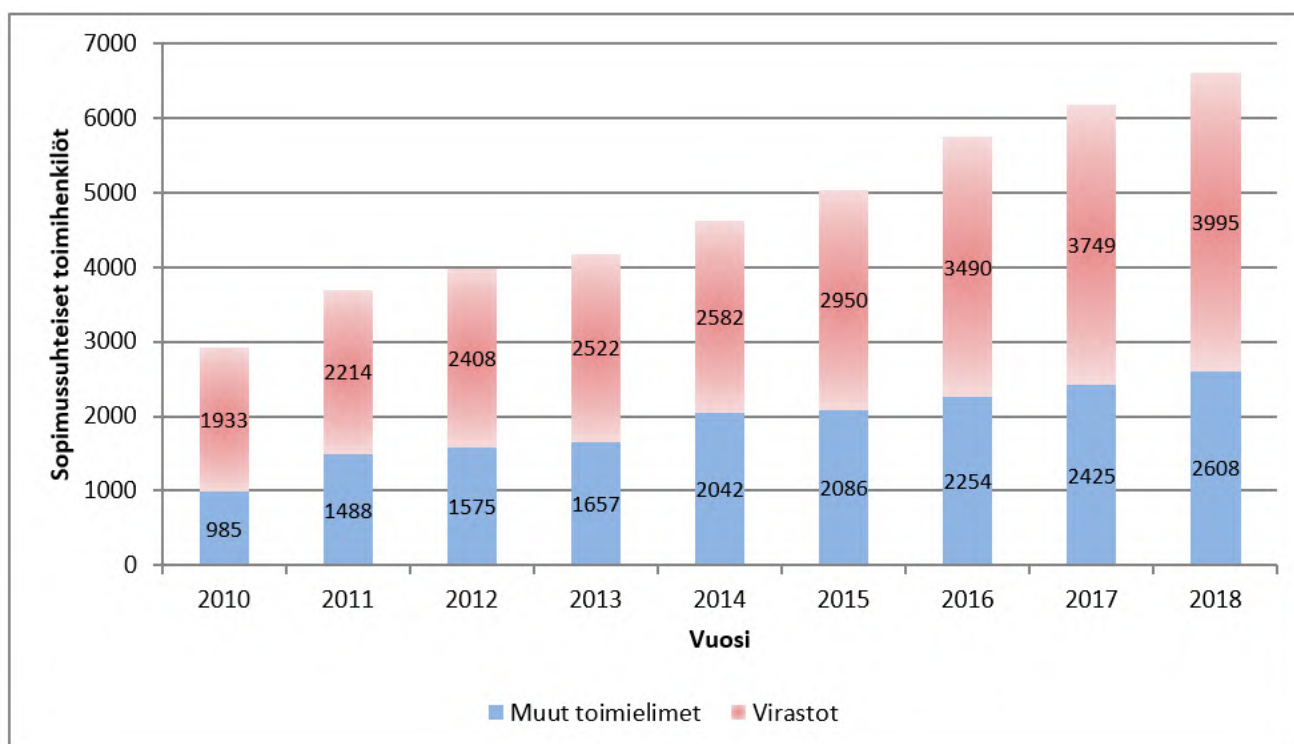
**Taulukko 15 b – Palvelussuhteen ehtojen 3 b artiklassa tarkoitetut komission sopimussuhteiset toimihenkilöt tehtäväryhmän, sukupuolen ja pääosaston mukaan vuonna 2018**

	Tehtäväryhmä II			Tehtäväryhmä III			Tehtäväryhmä IV			Yhteensä	%
	M	N	YHTEENSÄ	M	N	YHTEENSÄ	M	N	YHTEENSÄ		
AGRI	2	14	16	3	8	11	18	26	44	71	1,8 %
BUDG	2	8	10	6	12	18	3	7	10	38	1,0 %
CLIMA	2	11	13	1	1	2	6	3	9	24	0,6 %
CNECT	5	33	38	30	60	90	24	34	58	186	4,7 %
COMM	6	7	13	5	6	11	0	0	0	24	0,6 %
COMP	1	12	13	9	23	32	4	3	7	52	1,3 %
DEVCO	12	57	69	25	66	91	60	101	161	321	8,2 %
DGT	15	42	57	2	0	2	31	49	80	139	3,5 %
DIGIT	2	12	14	4	7	11	23	15	38	63	1,6 %
EAC	1	12	13	4	14	18	4	8	12	43	1,1 %
ECFIN	2	4	6	4	3	7	3	5	8	21	0,5 %
ECHO	5	21	26	21	34	55	11	22	33	114	2,9 %
EMPL	6	24	30	22	41	63	7	17	24	117	3,0 %
ENER	3	12	15	7	13	20	4	6	10	45	1,1 %
ENV	2	25	27	1	6	7	6	12	18	52	1,3 %
EPSC	0	2	2	1	1	2	3	1	4	8	0,2 %
ESTAT	2	22	24	11	6	17	12	22	34	75	1,9 %
FISMA	1	2	3	5	5	10	0	0	0	13	0,3 %
FPI	1	6	7	4	20	24	6	7	13	44	1,1 %
GROW	3	21	24	23	30	53	14	10	24	101	2,6 %
HOME	2	7	9	8	20	28	2	6	8	45	1,1 %
HR	18	77	95	17	30	47	6	13	19	161	4,1 %
IAS	1	7	8	0	0	0	1	5	6	14	0,4 %
JRC	26	94	120	23	31	54	500	345	845	1019	26,0 %
JUST	0	16	16	3	14	17	6	5	11	44	1,1 %
MARE	1	6	7	3	19	22	7	9	16	45	1,1 %
MOVE	1	22	23	8	11	19	4	7	11	53	1,4 %
NEAR	6	27	33	29	60	89	30	66	96	218	5,6 %
OLAF	0	9	9	3	7	10	1	0	1	20	0,5 %
OP	3	1	4	6	5	11	0	1	1	16	0,4 %
REGIO	2	15	17	18	39	57	3	2	5	79	2,0 %
RTD	12	52	64	31	64	95	92	111	203	362	9,2 %
SANTE	6	34	40	6	10	16	12	18	30	86	2,2 %
SCIC	9	24	33	1	0	1	0	0	0	34	0,9 %
Pääsihteeristö	8	20	28	9	22	31	14	16	30	89	2,3 %
SJ	0	14	14	1	2	3	3	6	9	26	0,7 %
TAXUD	0	4	4	1	2	3	5	5	10	17	0,4 %
TF50	0	1	1	0	1	1	0	0	0	2	0,1 %
TRADE	0	14	14	5	6	11	0	4	4	29	0,7 %
CdP-OSP	0	9	9	0	0	0	0	0	0	9	0,2 %
<b>YHTEENSÄ</b>	<b>168</b>	<b>800</b>	<b>968</b>	<b>360</b>	<b>699</b>	<b>1059</b>	<b>925</b>	<b>967</b>	<b>1892</b>	<b>3919</b>	<b>100,0 %</b>

#### 4. SOPIMUSSUHTEISTEN TOIMIHENKILÖIDEN JAKAUMA MUISSA TOIMIELIMISSÄ, VIRASTOISSA JA YHTEISYRITYKSISSÄ/EIT:SSÄ

Muissa toimielimissä työskentelevien sopimussuhteisten toimihenkilöiden määrä kasvoi 7,59 prosenttia vuodesta 2016 vuoteen 2017 ja 7,55 prosenttia vuodesta 2017 vuoteen 2018. Samoin tapahtui virastoissa, joissa määrä kasvoi kyseisinä vuosina 7,42 prosenttia ja 6,56 prosenttia.

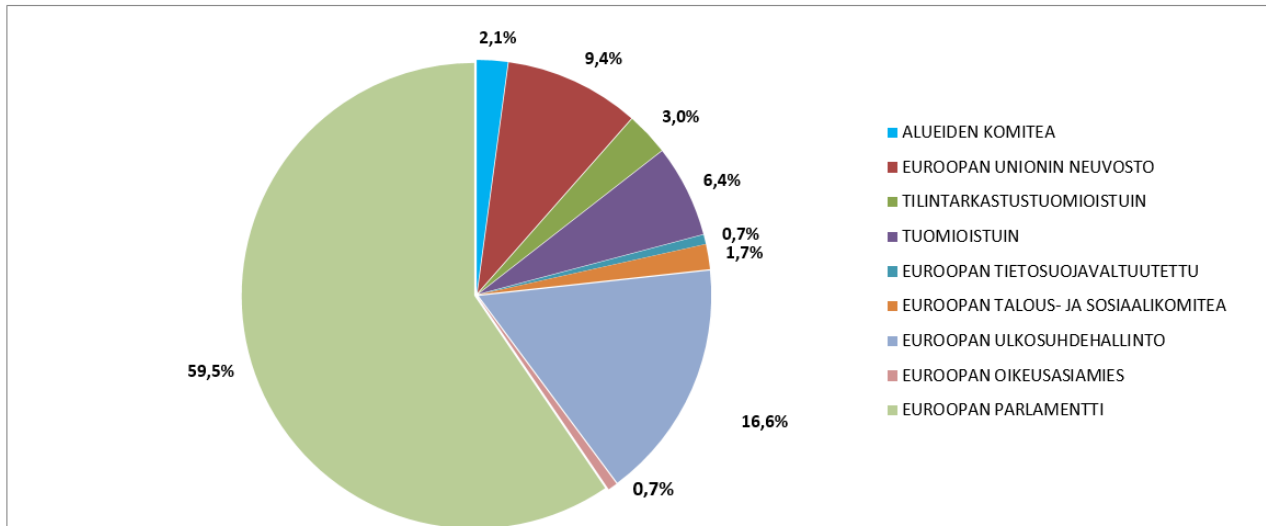
**Taulukko 16 – Sopimussuhteisten toimihenkilöiden jakauman kehitys muissa toimielimissä ja virastoissa**



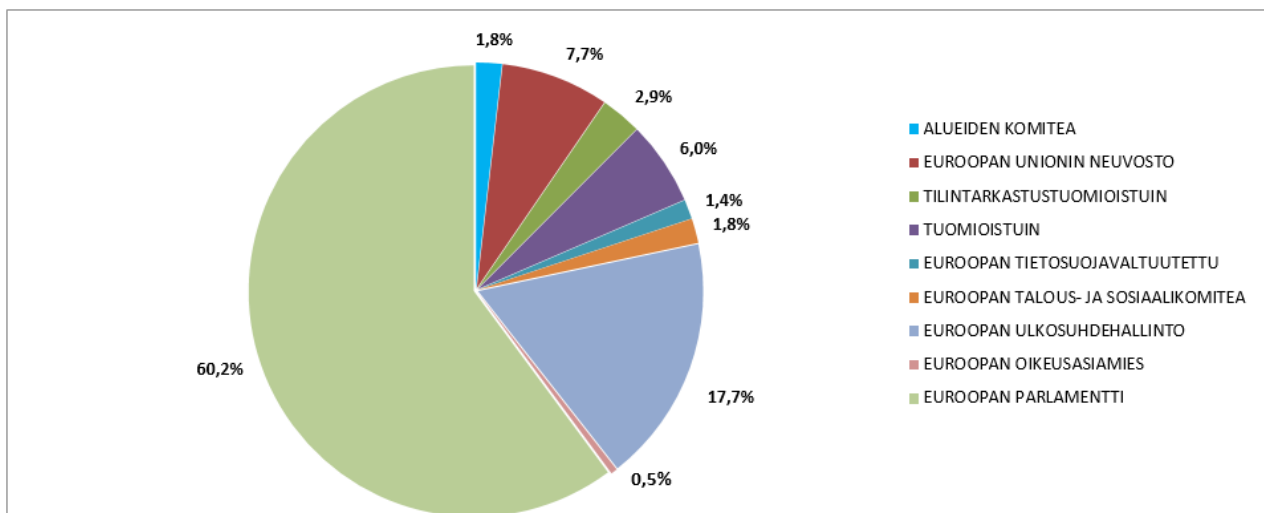
#### 4.1 Sopimussuhteisten toimihenkilöiden jakauma muissa toimielimissä

Seuraavissa taulukoissa esitetään sopimussuhteisten toimihenkilöiden jakauma muissa toimielimissä kuin komissiossa.

**Taulukko 17 a Sopimussuhteisten toimihenkilöiden jakauma muissa toimielimissä vuonna 2017**



**Taulukko 17 b Sopimussuhteisten toimihenkilöiden jakauma muissa toimielimissä vuonna 2018**



#### 4.2 Sukupuolen ja tehtäväryhmän mukainen jakauma muissa toimielimissä

Taulukko 18 a – Sukupuoli ja tehtäväryhmä vuonna 2017

	Tehtäväryhmä I			Tehtäväryhmä II			Tehtäväryhmä III			Tehtäväryhmä IV			Yhteensä
	N	M	Yhteensä	N	M	Yhteensä	N	M	Yhteensä	N	M	Yhteensä	
ALUEIDEN KOMITEA	8	13	21	7	2	9	4	4	8	6	8	14	52
EUROOPAN UNIONIN NEUVOSTO	23	107	130	21	14	35	8	4	12	35	15	50	227
TILINTARKASTUSTUOMIOISTUIN	5	40	45	6	0	6	6	4	10	7	4	11	72
TUOMIOISTUIN	4	75	79	10	11	21	30	11	41	12	2	14	155
EUROOPAN TIETOSUOJAVALTUUTETTU	0	1	1	3	0	3	4	2	6	5	1	6	16
EUROOPAN TALOUS- JA SOSIAALIKOMITEA	7	13	20	13	2	15	1	1	2	4	1	5	42
EUROOPAN ULKOSUHDEHALLINTO	14	16	30	126	11	137	57	60	117	43	75	118	402
EUROOPAN OIKEUSASIAMIES	1	2	3	5	1	6	0	1	1	5	1	6	16
EUROOPAN PARLAMENTTI	220	713	933	129	23	152	99	76	175	107	76	183	1443
<b>Yhteensä</b>	<b>282</b>	<b>980</b>	<b>1262</b>	<b>320</b>	<b>64</b>	<b>384</b>	<b>209</b>	<b>163</b>	<b>372</b>	<b>224</b>	<b>183</b>	<b>407</b>	<b>2425</b>

Taulukko 18 b – Sukupuoli ja tehtäväryhmä vuonna 2018

	Tehtäväryhmä I			Tehtäväryhmä II			Tehtäväryhmä III			Tehtäväryhmä IV			Yhteensä
	M	N	Yhteensä	M	N	Yhteensä	M	N	Yhteensä	M	N	Yhteensä	
ALUEIDEN KOMITEA	15	8	23	1	4	5	2	5	7	7	6	13	48
EUROOPAN UNIONIN NEUVOSTO	110	23	133	11	16	27	0	8	8	12	22	34	202
TILINTARKASTUSTUOMIOISTUIN	40	5	45	1	1	2	3	10	13	6	10	16	76
TUOMIOISTUIN	80	4	84	10	10	20	10	28	38	2	13	15	157
EUROOPAN TIETOSUOJAVALTUUTETTU	0	0	0	2	5	7	5	8	13	3	13	16	36
EUROOPAN TALOUS- JA SOSIAALIKOMITEA	13	7	20	1	11	12	4	3	7	3	4	7	46
EUROOPAN ULKOSUHDEHALLINTO	17	15	32	10	127	137	73	57	130	96	67	163	462
EUROOPAN OIKEUSASIAMIES	2	1	3	1	3	4	0	0	0	1	4	5	12
EUROOPAN PARLAMENTTI	712	230	942	21	117	138	82	151	233	95	161	256	1569
<b>Yhteensä</b>	<b>989</b>	<b>293</b>	<b>1282</b>	<b>58</b>	<b>294</b>	<b>352</b>	<b>179</b>	<b>270</b>	<b>449</b>	<b>225</b>	<b>300</b>	<b>525</b>	<b>2608</b>

#### 4.3 Kansalaisuuden mukainen jakauma muissa toimielimissä

**Taulukko 19 a – Kansalaisuudet vuonna 2017**

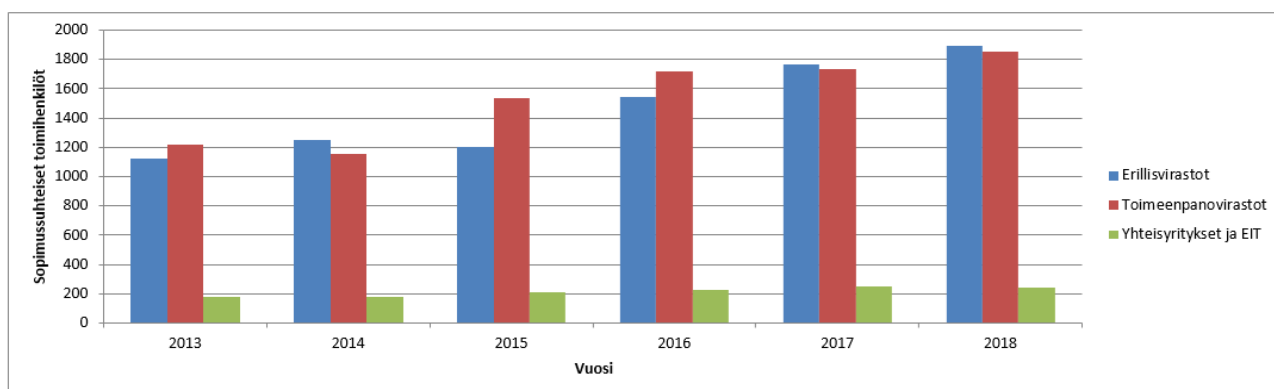
	AT	BE	BG	CY	CZ	DE	DK	EE	EL	ES	FI	FR	HR	HU	IE	IT	LT	LU	LV	MT	NL	PL	PT	RO	SE	SI	SK	UK	Muu	Yhteensä
ALUEIDEN KOMITEA	0	13	1	1	2	1	0	1	3	6	0	6	2	0	0	5	0	0	0	0	1	3	1	1	0	1	0	3	1	52
EUROOPAN UNIONIN NEUVOSTO	2	73	2	0	3	3	3	1	8	24	1	16	4	4	3	38	1	1	1	3	1	10	8	7	2	1	3	4	0	227
TILINTARKASTUSTUOMIOISTUIN	2	2	1	1	0	2	0	1	7	2	0	21	0	1	1	6	2	5	0	0	0	1	10	2	0	2	0	0	3	72
TUOMIOISTUIN	0	12	1	0	3	5	1	1	8	3	4	48	3	3	0	22	1	5	1	1	2	4	11	3	1	1	4	4	3	155
EUROOPAN TIETOSUOJAVALTUUTETTU	0	5	0	0	0	1	0	0	1	1	0	2	0	0	0	3	0	0	0	0	0	0	1	0	0	0	0	0	2	16
EUROOPAN TALOUS- JA SOSIAALIKOMITEA	0	10	0	1	0	1	0	0	5	8	0	1	1	0	0	9	0	0	0	0	0	1	3	2	0	0	0	0	0	42
EUROOPAN ULKOSUHDEHALLINTO	6	74	10	0	2	13	0	1	9	29	3	66	1	1	5	45	2	0	1	0	3	12	19	20	1	0	5	10	64	402
EUROOPAN OIKEUSASIAMIES	0	4	1	0	0	0	0	0	1	1	0	3	0	0	0	1	1	0	0	0	0	2	0	1	0	1	0	0	0	16
EUROOPAN PARLAMENTTI	8	392	19	4	6	24	3	6	69	99	4	337	9	15	11	159	6	9	5	4	8	33	62	105	4	11	13	16	2	1443
<b>Yhteensä</b>	<b>18</b>	<b>585</b>	<b>35</b>	<b>7</b>	<b>16</b>	<b>50</b>	<b>7</b>	<b>11</b>	<b>111</b>	<b>173</b>	<b>12</b>	<b>500</b>	<b>20</b>	<b>24</b>	<b>20</b>	<b>288</b>	<b>13</b>	<b>20</b>	<b>8</b>	<b>8</b>	<b>15</b>	<b>66</b>	<b>115</b>	<b>141</b>	<b>8</b>	<b>17</b>	<b>25</b>	<b>37</b>	<b>75</b>	<b>2425</b>

**Taulukko 19 b – Kansalaisuudet vuonna 2018**

	AT	BE	BG	CY	CZ	DE	DK	EE	ES	FI	FR	UK	EL	HR	HU	IE	IT	LT	LU	LV	MT	NL	PL	PT	RO	SE	SI	SK	Muu	Yhteensä
ALUEIDEN KOMITEA	0	13	1	1	1	1	0	0	6	0	7	3	3	0	0	2	4	0	0	0	0	1	2	1	1	0	0	0	1	48
EUROOPAN UNIONIN NEUVOSTO	1	76	3	0	2	3	0	1	19	1	13	5	5	2	3	1	35	0	1	0	2	1	9	5	9	2	0	3	0	202
TILINTARKASTUSTUOMIOISTUIN	1	4	2	1	1	4	0	1	2	0	21	0	7	1	1	0	6	1	4	1	0	0	1	10	2	0	3	0	2	76
TUOMIOISTUIN	0	10	3	1	2	7	2	0	3	3	47	3	7	1	3	0	18	2	6	1	1	2	10	11	6	2	3	2	1	157
EUROOPAN TIETOSUOJAVALTUUTETTU	0	11	0	0	0	2	0	0	2	0	4	0	4	0	0	0	7	0	0	0	0	0	1	1	2	0	0	0	2	36
EUROOPAN TALOUS- JA SOSIAALIKOMITEA	0	13	0	0	0	1	0	1	7	0	1	0	2	0	1	0	11	0	0	0	1	1	1	4	2	0	0	0	0	46
EUROOPAN ULKOSUHDEHALLINTO	9	99	11	4	5	22	0	2	34	4	75	8	10	4	5	5	64	4	1	3	0	5	10	17	25	1	1	5	29	462
EUROOPAN OIKEUSASIAMIES	0	2	0	0	0	1	0	0	1	0	3	0	1	0	0	0	1	1	0	0	0	0	2	0	0	0	0	0	0	12
EUROOPAN PARLAMENTTI	12	398	27	4	9	26	7	5	125	10	332	16	81	13	23	8	175	10	10	7	5	10	42	65	116	9	13	11	0	1569
<b>Yhteensä</b>	<b>23</b>	<b>626</b>	<b>47</b>	<b>11</b>	<b>20</b>	<b>67</b>	<b>9</b>	<b>10</b>	<b>199</b>	<b>18</b>	<b>503</b>	<b>35</b>	<b>120</b>	<b>21</b>	<b>36</b>	<b>16</b>	<b>321</b>	<b>18</b>	<b>22</b>	<b>12</b>	<b>9</b>	<b>20</b>	<b>78</b>	<b>114</b>	<b>163</b>	<b>14</b>	<b>20</b>	<b>21</b>	<b>35</b>	<b>2608</b>

#### 4.4 Sopimussuhteisten toimihenkilöiden jakauma virastoissa ja yhteisyrityksissä/EIT:ssä

**Taulukko 20 – Sopimussuhteisten toimihenkilöiden jakauma viraston tyyppin mukaan vuosina 2013–2018**



Vuonna 2017 46,2 prosenttia sopimussuhteisista toimihenkilöistä työskenteli toimeenpanovirastoissa, 47,2 prosenttia erillisvirastoissa ja 6,6 prosenttia yhteisyrityksissä ja Euroopan innovaatio- ja teknologiainstituutissa (EIT). Jakauma oli hyvin samanlainen vuonna 2018, jolloin 46,5 prosenttia sopimussuhteisista toimihenkilöistä työskenteli toimeenpanovirastoissa, 47,4 prosenttia erillisvirastoissa ja 6,1 prosenttia yhteisyrityksissä ja EIT:ssä.

#### 4.5 Sukupuolen ja tehtäväryhmän mukainen jakauma virastoissa, yhteisyrityksissä ja EIT:ssä

Tehtäväryhmän mukainen jakauma on suhteellisen yhdenmukainen erillisvirastoissa ja toimeenpanovirastoissa. Yksityiskohtaiset tiedot vuosilta 2017 ja 2018 ovat seuraavat:

**Taulukko 21 a – Tehtäväryhmän mukainen jakauma vuonna 2017**

	Tehtäväryhmä I		Tehtäväryhmä II		Tehtäväryhmä III		Tehtäväryhmä IV		YHTEENSÄ	
Erillisvirastot	37	68,5 %	320	43,0 %	682	47,7 %	729	47,9 %	1768	47,2 %
Yhteisyritykset ja EIT	0	0,0 %	30	4,0 %	99	6,9 %	120	7,9 %	249	6,6 %
Toimeenpanovirastot	17	31,5 %	394	53,0 %	649	45,4 %	672	44,2 %	1732	46,2 %

**Taulukko 21 b – Tehtäväryhmän mukainen jakauma vuonna 2018**

	Tehtäväryhmä I		Tehtäväryhmä II		Tehtäväryhmä III		Tehtäväryhmä IV		YHTEENSÄ	
Erillisvirastot	42	73,7 %	292	41,5 %	743	48,3 %	818	48,2 %	1895	47,4 %
Yhteisyritykset ja EIT	0	0,0 %	29	4,1 %	92	6,0 %	123	7,3 %	244	6,1 %
Toimeenpanovirastot	15	26,3 %	382	54,3 %	704	45,7 %	755	44,5 %	1856	46,5 %

Taulukko 22 a – Tehtävryhmän ja sukupuolen mukainen jakauma kussakin virastossa ja yhteisyrityksessä/EIT:ssä vuonna 2017

			Tehtävryhmä I		Tehtävryhmä II		Tehtävryhmä III		Tehtävryhmä IV		Kaikki yhteensä				
			N	M	N	M	N	M	N	M					
<b>Erillisvirastot</b>			<b>4</b>	<b>33</b>	<b>37</b>	<b>262</b>	<b>58</b>	<b>320</b>	<b>462</b>	<b>217</b>	<b>682</b>	<b>384</b>	<b>345</b>	<b>729</b>	<b>1768</b>
ACER	Ljubljana, SI	ENERGIA-ALAN SÄÄNTELYVIRANOMAISTEN YHTEISTYÖVIRASTO	0	0	0	3	0	3	1	0	1	3	14	17	21
	Tallinna, EE;	VAPAUDEN, TURVALLISUUDEN JA OIKEUDEN ALUEEN LAAJA-ALAISTEN TIETOJÄRJESTELMIEN	0	0	0	0	0	0	1	3	4	9	18	27	31
	Strasbourg (FR)	OPERATIIVISESTA HALLINNOINNISTA VASTAAVA VIRASTO	0	0	0	1	0	1	4	1	5	1	0	1	7
EFCA	Vigo, ES	EUROOPAN KALASTUKSENVALVONTAVIRASTO	0	0	0	0	0	0	1	1	2	0	4	4	6
CPVO	Angers, FR	YHTEISÖN KASVILAJIKEVIRASTO	0	0	0	0	0	0	1	1	2	0	4	4	6
EU-OSHA	Bilbao, ES	EUROOPAN TYÖTURVALLISUUS- JA TYÖTERVEYSVIRASTO	0	0	0	8	1	9	11	2	13	2	2	4	26
EASO	Valletta, MT	EUROOPAN TURVAPAIKKA-ASIOIDEN TUKIVIRASTO	0	1	1	1	1	2	22	17	39	13	12	25	67
EASA	Köln, DE	EUROOPAN LENTOTURVALLISUUSVIRASTO	0	0	0	0	0	0	32	20	52	9	16	25	77
EPV	Lontoo, UK	EUROOPAN PANKKIVIRANOMAINEN	0	0	0	0	0	0	11	2	13	14	12	26	39
FRONTEX	Varsova, PL	EUROOPAN RAJA- JA RANNIKKOVARTIOVIRASTO	0	13	13	2	2	4	77	8	85	28	20	48	150
ECDC	Tukholma, SE	EUROOPAN TAUTITIEHÄÄSIVÄ- JA VALVONTAKESKUS	0	2	2	11	1	12	31	6	37	33	13	46	97
CEDEFOP	Thessaloniki, EL	EUROOPAN AMMATILISEN KOULUTUKSEN KEHITTÄMISKESKUS	0	4	4	11	1	12	2	3	5	3	1	4	25
ECHA	Helsinki, FI	EUROOPAN KEMIKAALIVIRASTO	0	0	0	27	6	33	32	30	62	11	13	24	119
EEA	Kööpenhamina, DK	EUROOPAN YMPÄRISTÖKESKUS	0	0	0	9	0	9	8	4	12	23	20	43	64
EFSA	Parma, IT	EUROOPAN ELINTARVIKETURVALLISUUSVIRANOMAINEN	1	0	1	19	5	24	1	3	4	53	32	85	114
EUROFUND	Dublin, IE	EUROOPAN ELIN- JA TYÖOLOJEN KEHITTÄMISSÄÄTIÖ	1	1	2	0	1	1	2	1	3	1	2	3	9
GSA	Praha, CZ	MAAILMANLAAJUISEN SATELLIITINAVIGOINTIJÄRJESTELMÄN (GNSS) EUROOPAN VALVONTAVIRANOMAINEN	0	0	0	3	0	3	6	2	8	18	22	40	51
EIGE	Vilna, LT	EUROOPAN TASA-ARVOINSTITUUTTI	0	0	0	2	0	2	6	3	9	3	3	6	17
EIOPA	Frankfurt a.M., DE	EUROOPAN VAKUUTUS- JA LISÄLÄKEVIRANOMAINEN	0	0	0	9	2	11	12	1	13	4	6	10	34
EMSA	Lissabon, PT	EUROOPAN MERITURVALLISUUSVIRASTO	0	2	2	10	1	11	2	1	3	5	7	12	28
EMA	Lontoo, UK	EUROOPAN LÄÄKEVIRASTO	0	0	0	67	8	75	11	5	19	39	17	56	150
EMCDDA	Lissabon, PT	EUROOPAN HUUMAUSSAINEIDEN JA NIIDEN VÄÄRINKÄYTÖN SEURANTAKESKUS	0	3	3	12	1	13	6	3	9	3	1	4	29
EUROPOL	Haag, NL	EUROOPAN POLIISIVIRASTO	0	0	0	24	10	34	52	42	94	11	18	29	157
ESMA	Pariisi, FR	EUROOPAN ARVOPAPERIMARKKINAVIRANOMAINEN	0	0	0	1	0	1	19	3	22	14	14	28	51
ETF	Torino, IT	EUROOPAN KOULUTUSSÄÄTIÖ	0	0	0	6	2	8	21	2	23	6	3	9	40
Eurojust	Haag, NL	EUROOPAN OIKEUDELLISEN YHTEISTYÖN YKSIKKÖ	0	0	0	8	4	12	4	4	8	4	0	4	24
FRA	Wien, AT	EUROOPAN UNIONIN PERUSOIKEUSVIRASTO	0	0	0	4	1	5	6	5	11	9	5	14	30
CEPOL	Budapest, HU	EUROOPAN UNIONIN LAINVALVONTAKOULUTUSVIRASTO	0	0	0	4	6	10	3	0	3	1	2	3	16
ENISA	Heraklion, EL	EUROOPAN UNIONIN VERKKO- JA TIETOTURVAVIRASTO	0	1	1	0	0	0	5	6	11	10	6	16	28
ERA	Valenciennes, FR	EUROOPAN RAUTATIEVIRASTO	2	1	3	6	0	6	6	3	9	4	11	15	33
EUIPO	Alicante, ES	EUROOPAN UNIONIN TEOLLISOIKEUKSIEN VIRASTO	0	5	5	10	2	12	67	33	100	40	44	84	201
BEREC	Riika, LV	EUROOPAN SÄHKÖISEN VIESTINNÄN SÄÄNTELYVIRANOMAISTEN YHTEISTYÖELIMEN VIRASTO	0	0	0	0	1	1	0	0	0	4	4	8	9
CdT	Luxemburg, LU	EUROOPAN UNIONIN ELINTEN KÄÄNNÖSKESKUS	0	0	0	4	2	6	0	3	3	6	3	9	18
<b>Yhteisyritykset ja EIT</b>			<b>0</b>	<b>0</b>	<b>0</b>	<b>26</b>	<b>4</b>	<b>30</b>	<b>76</b>	<b>23</b>	<b>99</b>	<b>44</b>	<b>76</b>	<b>120</b>	<b>249</b>
BBi	Bryssel, BE	BIOPHJAJAISTEN TEOLLISUUDENALOJEN YHTEISYRITYS	0	0	0	0	0	0	2	3	5	1	1	2	7
Clean Sky	Bryssel, BE	CLEAN SKY -YHTEISYRITYS	0	0	0	2	1	3	0	2	2	1	0	1	6
ECSEL-yhteisyritys	Bryssel, BE	ELEKTRONISET KOMPONENTIT JA JÄRJESTELMÄT -YHTEISYRITYS	0	0	0	6	0	6	6	2	8	0	0	0	14
EIT	Budapest, HU	EUROOPAN INNOVAATIO- JA TEKNOLOGIAINSTITUUTTI	0	0	0	4	1	5	6	4	10	1	1	2	17
F4E	Barcelona, ES	EUROOPPALAINEN YHTEISYRITYS ITERIÄ JA FUUSIOENERGIAN KEHITTÄMISTÄ VARTEN	0	0	0	12	2	14	49	5	54	34	71	105	173
FCH2	Bryssel, BE	POLTTOKENNO- JA VETYTEKNOLOGIAN ALAN YHTEISYRITYS 2	0	0	0	0	0	0	0	1	1	0	1	1	2
IMI2	Bryssel, BE	INNOVATIIVISIA LÄÄKKEITÄ KOSKEVAA YHTEISTÄ TEKNOLOGIA-ALOITETTA TOTEUTTAVA YHTEISYRITYS 2	0	0	0	1	0	1	9	2	11	0	1	1	13
SESAR	Bryssel, BE	SESAR-yhteisyritys	0	0	0	0	0	0	1	1	2	3	0	3	5
S2R	Bryssel, BE	Shift2Rail-yhteisyritys	0	0	0	1	0	1	3	3	6	4	1	5	12
<b>Toimeenpanovirastot</b>			<b>4</b>	<b>13</b>	<b>17</b>	<b>343</b>	<b>51</b>	<b>394</b>	<b>415</b>	<b>234</b>	<b>649</b>	<b>412</b>	<b>260</b>	<b>672</b>	<b>1732</b>
CHAFEA	Luxemburg, LU	KULUTTAJA-, TERVEYS-, MAATALOUS- JA ELINTARVIKEASIOIDEN TOIMEENPANOVIKIRASTO	0	1	1	8	0	8	6	3	9	17	13	30	48
EACEA	Bryssel, BE	KOULUTUKSEN, AUDIOVISUAALIALAN JA KULTTUURIN TOIMEENPANOVIKIRASTO	3	3	6	63	8	71	89	59	148	68	19	87	312
ERCEA	Bryssel, BE	EUROOPAN TUTKIMUSNEUVOSTON TOIMEENPANOVIKIRASTO	0	2	2	75	15	90	79	54	133	68	51	119	344
EASME	Bryssel, BE	PIENISTÄ JA KESKISUURISTA YRITYKSISTÄ VASTAAVA TOIMEENPANOVIKIRASTO	0	2	2	31	7	38	89	38	127	96	64	160	327
INEA	Bryssel, BE	INNOVOINNIN JA VERKKOJEN TOIMEENPANOVIKIRASTO	0	0	0	34	3	37	31	22	53	57	35	92	182
REA	Bryssel, BE	TUTKIMUKSEN TOIMEENPANOVIKIRASTO	1	5	6	132	18	150	121	58	179	106	78	184	519
<b>Kaikki yhteensä</b>			<b>8</b>	<b>46</b>	<b>54</b>	<b>631</b>	<b>113</b>	<b>744</b>	<b>953</b>	<b>474</b>	<b>1430</b>	<b>840</b>	<b>681</b>	<b>1521</b>	<b>3749</b>

Taulukko 22 b – Tehtävryhmän ja sukupuolen mukainen jakauma kussakin virastossa ja yhteisyrityksessä/EIT:ssä vuonna 2018

			Tehtävryhmä I		Tehtävryhmä I yhteensä		Tehtävryhmä II		Tehtävryhmä II yhteensä		Tehtävryhmä III		Tehtävryhmä III yhteensä		Tehtävryhmä IV		Tehtävryhmä IV yhteensä		Yhteensä
			N	M			N	M			N	M			N	M			
<b>Erillisvirastot</b>			<b>4</b>	<b>38</b>	<b>42</b>		<b>241</b>	<b>51</b>	<b>292</b>		<b>520</b>	<b>22</b>	<b>743</b>		<b>435</b>	<b>383</b>	<b>818</b>		<b>1895</b>
ACER	Ljubljana, SI	ENERGIA-ALAN SÄÄNTELYVIRANOMAISTEN YHTEISTYÖVIRASTO	0	0	0	1	0	1	1	0	1	0	1	5	15	20	22	22	
Eu-LISA	Tallinna, EE; Strasbourg, FR	VAPAUDEN, TURVALLISUUDEN JA OIKEUDEN ALUEEN LAAJA-ALAISTEN TIETOJÄRJESTELMIEN OPERATIIVISESTA HALLINNOINNISTA VASTAAVA VIRASTO	0	0	0	0	0	0	1	5	6	7	18	25	31	31	31		
EFCA	Vigo, ES	EUROOPAN KALASTUKSENVALVONTAVIRASTO	0	0	0	1	0	1	9	1	10	2	1	3	14	14			
CPVO	Angers, FR	YHTEISÖN KASVILAJIKEVIRASTO	0	0	0	0	0	0	1	0	1	0	5	5	6	6			
EU-OSHA	Bilbao, ES	EUROOPAN TYÖTURVALLISUUS- JA TYÖTERVEYSVIRASTO	0	0	0	9	1	10	12	2	14	2	2	4	28	28			
EASO	Vallletta, MT	EUROOPAN TURVAPAIKKA-ASIOIDEN TUKIVIRASTO	0	0	0	1	0	1	22	14	36	11	12	23	60	60			
EASA	Köln, DE	EUROOPAN LENTOTURVALLISUUSVIRASTO	0	0	0	0	0	0	38	21	59	10	13	23	82	82			
EPV	Lontoo, UK	EUROOPAN PANKKIVIRANOMAINEN	0	0	0	0	0	0	9	1	10	14	15	29	39	39			
FRONTEX	Varsova, PL	EUROOPAN RAJA- JA RANNIKKOVARTIOVIRASTO	1	19	20	8	1	9	85	14	99	32	25	57	185	185			
ECDC	Tukholma, SE	EUROOPAN TAUTIENHÄIKÄISY- JA VALVONTAKESKUS	0	2	2	9	1	10	30	6	36	31	13	44	92	92			
CEDEFOP	Thessaloniki, EL	EUROOPAN AMMATILLISEN KOULUTUKSEN KEHITTÄMISKESKUS	0	4	4	11	1	12	2	4	6	3	2	5	27	27			
ECHA	Helsinki, FI	EUROOPAN KEMIKAALIVIRASTO	0	0	0	30	7	37	30	30	60	13	14	27	124	124			
EEA	Kööpenhamina, DK	EUROOPAN YMPÄRISTÖKESKUS	0	0	0	8	0	8	10	3	13	30	25	55	76	76			
EFSA	Parma, IT	EUROOPAN ELINTARVIKeturvallisuuSviranomainen	0	0	0	15	5	20	2	3	5	60	34	94	119	119			
EUROFUND	Dublin, IE	EUROOPAN ELIN- JA TYÖOLOJEN KEHITTÄMISSÄÄTIÖ	1	1	2	1	1	2	3	0	3	3	2	5	12	12			
GSA	Praha, CZ	MAAILMANLAAJUISEN SATELLIITINAVIGOINTIJÄRJESTELMÄN (GNSS) EUROOPAN VALVONTAVIRANOMAINEN	0	0	0	3	0	3	2	2	4	21	23	44	51	51			
EIGE	Vilna, LT	EUROOPAN TASA-ARVOINSTITUUTTI	0	0	0	2	0	2	5	2	7	2	3	5	14	14			
EIOPA	Frankfurt a.M., DE	EUROOPAN VAKUUTUS- JA LISÄLÄKEVIRANOMAINEN	0	0	0	5	2	7	14	1	15	4	4	8	30	30			
EMSA	Lissabon, PT	EUROOPAN MERITURVALLISUUSVIRASTO	0	2	2	13	4	17	3	3	6	8	9	17	42	42			
EMA	Lontoo, UK	EUROOPAN LÄÄKEVIRASTO	0	0	0	50	4	54	33	14	47	50	17	67	168	168			
EMCDDA	Lissabon, PT	EUROOPAN HUUMAUSSAINEIDEN JA NIIDEN VÄÄRINKÄYTÖN SEURANTAKESKUS	0	3	3	11	1	12	6	3	9	4	1	5	29	29			
EUROPOL	Haag, NL	EUROOPAN POLIISIVIRASTO	0	0	0	30	13	43	56	25	81	16	31	47	171	171			
ESMA	Pariisi, FR	EUROOPAN ARVOPAPERIMARKKINAVIRANOMAINEN	0	0	0	0	0	0	22	3	25	15	29	44	69	69			
ETF	Torino, IT	EUROOPAN KOULUTUSSÄÄTIÖ	0	0	0	6	2	8	20	2	22	6	3	9	39	39			
Eurojoust	Haag, NL	EUROOPAN OIKEUDELLISEN YHTEISTYÖN YKSIKKÖ	0	0	0	7	1	8	3	2	5	2	0	2	15	15			
FRA	Wien, AT	EUROOPAN UNIONIN PERUSOIKEUSVIRASTO	0	0	0	4	1	5	7	5	12	9	6	15	32	32			
CEPOL	Budapest, HU	EUROOPAN UNIONIN LAINVALVONTAKOULUTUSVIRASTO	0	0	0	0	0	0	13	6	19	5	5	10	29	29			
ENISA	Heraklion, EL	EUROOPAN UNIONIN VERKKO- JA TIETOTURVAVIRASTO	0	1	1	0	0	0	4	5	9	11	5	16	26	26			
ERA	Valenciennes, FR	EUROOPAN RAUTATIEVIRASTO	2	1	3	7	0	7	5	3	8	3	10	13	31	31			
EUIPO	Alicante, ES	EUROOPAN UNIONIN TEOLLISOIKEUKSIEN VIRASTO	0	5	5	4	3	7	70	39	109	43	36	79	200	200			
BERC	Riika, LV	EUROOPAN SÄHKÖISEN VIESTINNÄN SÄÄNTELYVIRANOMAISTEN YHTEISTYÖELIMEN VIRASTO	0	0	0	0	1	1	1	0	1	5	2	7	9	9			
CdT	Luxemburg, LU	EUROOPAN UNIONIN ELINTEN KÄÄNNÖSKESKUS	0	0	0	5	2	7	1	4	5	8	3	11	23	23			
<b>Yhteisyritykset ja EIT</b>			<b>0</b>	<b>0</b>	<b>0</b>	<b>25</b>	<b>4</b>	<b>29</b>	<b>72</b>	<b>20</b>	<b>92</b>	<b>49</b>	<b>74</b>	<b>123</b>	<b>244</b>	<b>244</b>			
BBI	Bryssel, BE	BIPOHJAISTEN TEOLLISUUDENALOJEN YHTEISYRITYS	0	0	0	0	0	0	2	3	5	3	2	5	10	10			
Clean Sky	Bryssel, BE	CLEAN SKY -YHTEISYRITYS	0	0	0	1	0	1	1	3	4	1	0	1	6	6			
ECSEL-yhteisyritys	Bryssel, BE	ELEKTRONISET KOMPONENTIT JA JÄRJESTELMÄT -YHTEISYRITYS	0	0	0	5	0	5	7	2	9	1	1	2	16	16			
EIT	Budapest, HU	EUROOPAN INNOVAATIO- JA TEKNOLOGIAINSTITUUTTI	0	0	0	4	1	5	4	4	8	5	1	6	19	19			
F4E	Barcelona, ES	EUROOPPALAINEN YHTEISYRITYS ITERIÄ JA FUUSIOENERGIAN KEHITTÄMISTÄ VARTEN	0	0	0	12	2	14	48	4	52	31	64	95	161	161			
FCH2	Bryssel, BE	POLTTOKENNO- JA VETEYKNOLOGIAN ALAN YHTEISYRITYS 2	0	0	0	1	0	1	0	1	1	0	1	3	3	3			
IMI2	Bryssel, BE	INNOVATIIVISIA LÄÄKKEITÄ KOSKEVAA YHTEISTÄ TEKNOLOGIA-ALOITETTA TOTEUTTAVA YHTEISYRITYS 2	0	0	0	1	0	1	8	0	8	0	1	1	10	10			
SESAR	Bryssel, BE	SESAR-yhteisyritys	0	0	0	0	0	0	0	0	0	3	1	4	4	4			
S2R	Bryssel, BE	Shift2Rail-yhteisyritys	0	0	0	1	1	2	2	3	5	5	3	8	15	15			
<b>Toimeenpanovirastot</b>			<b>3</b>	<b>12</b>	<b>15</b>	<b>333</b>	<b>49</b>	<b>382</b>	<b>447</b>	<b>25</b>	<b>704</b>	<b>468</b>	<b>287</b>	<b>755</b>	<b>1856</b>	<b>1856</b>			
CHAFEA	Luxemburg, LU	KULUTTAJA-, TERVEYS-, MAATALOUS- JA ELINTARVIKEASIOIDEN TOIMEENPANOVIKASTO	0	1	1	8	0	8	6	5	11	19	11	30	50	50			
EACEA	Bryssel, BE	KOULUTUKSEN, AUDIOVISUAALIALAN JA KULTTUURIN TOIMEENPANOVIKASTO	2	2	4	63	9	72	99	64	163	74	23	97	336	336			
ERCEA	Bryssel, BE	EUROOPAN TUTKIMUSNEUVOSTON TOIMEENPANOVIKASTO	0	2	2	70	15	85	82	56	138	80	56	136	361	361			
EASME	Bryssel, BE	PIENISTÄ JA KESKISJUURISTA YRITYKSISTÄ VASTAAVA TOIMEENPANOVIKASTO	0	2	2	29	5	34	88	40	128	106	73	179	343	343			
INEA	Bryssel, BE	INNOVOINNIN JA VERKKOJEN TOIMEENPANOVIKASTO	0	0	0	34	4	38	43	29	72	63	39	102	212	212			
REA	Bryssel, BE	TUTKIMUKSEN TOIMEENPANOVIKASTO	1	5	6	129	16	145	129	63	192	126	85	211	554	554			
<b>Yhteensä</b>			<b>7</b>	<b>50</b>	<b>57</b>	<b>599</b>	<b>104</b>	<b>703</b>	<b>103</b>	<b>50</b>	<b>1539</b>	<b>952</b>	<b>744</b>	<b>1696</b>	<b>3995</b>	<b>3995</b>			



Taulukko 23 a – Kansalaisuuden mukainen jakauma kussakin virastossa ja yhteisyrityksessä vuonna 2017

	A	BE	BG	CY	CZ	DE	DK	EE	EL	ES	FI	FR	HR	HU	IE	IT	LT	LU	LV	MT	NL	PL	PT	RO	SE	SI	SK	UK	Mu	Yhteensä			
<b>Erillisvirastot</b>	14	42	71	2	7	69	17	1	13	23	4	11	11	48	1	21	3	0	1	5	8	2	17	65	11	3	1	2	60	101	1768		
ACER	Ljubljana, SI	ENERGIA-ALAN SÄÄNTELYVIRANOMAISTEN YHTEISTYÖVIRASTO	0	0	0	0	0	1	0	0	2	2	0	0	1	2	0	0	0	0	0	0	2	0	1	0	0	7	0	0	21		
Eu-LISA	Tallinna, EE; Strasbourg (FR)	VAPAUDEN, TURVALLISUUDEN JA OIKEUDEN ALUEEN LAAJA-ALAISTEN TIETOJÄRJESTELMIEN OPERATIIVISESTA HALLINNOINNISTA VASTAAVA VIRASTO	0	0	0	0	0	0	0	2	4	2	0	12	0	0	0	1	0	0	1	0	0	1	0	0	1	1	3	0	0	31	
EFCA	Vigo, ES	EUROOPAN KALASTUKSENVALVONTAVIRASTO	0	0	0	0	0	0	0	0	6	0	0	0	0	0	0	0	0	0	0	0	0	1	0	0	0	0	0	0	0	7	
CPVO	Angers, FR	YHTEISOIN KASVILAJEIVIRASTO	0	0	0	1	0	0	0	0	0	0	3	0	0	0	0	0	0	0	0	0	0	0	2	0	0	0	0	0	6		
EU-OSHA	Bilbao, ES	EUROOPAN TYÖTURVALLISUUS- JA TYÖTERVEYSVIRASTO	0	0	2	0	0	1	0	1	0	16	0	1	0	1	0	1	0	0	0	0	0	0	1	0	0	0	2	0	26		
EASO	Valletta, MT	EUROOPAN TURVAPAIKKA-ASIOIDEN TUKIVIRASTO	1	3	3	0	3	0	1	1	8	7	0	4	0	0	0	14	2	0	1	6	0	2	3	4	0	0	1	3	67		
EASA	Köln, DE	EUROOPAN LENTOTURVALLISUUSVIRASTO	0	2	2	0	0	19	0	0	7	7	0	6	1	3	1	5	0	0	0	0	0	6	1	10	0	1	0	5	1	77	
EPV	Lontoo, UK	EUROOPAN PANKKIVIRANOMAINEN	1	0	1	0	0	4	0	0	1	3	0	2	0	1	0	4	2	0	0	0	0	6	2	3	2	2	1	3	1	39	
FRONTEX	Varsova, PL	EUROOPAN RAJA- JA RANNIKKOVARTOVIRASTO	0	0	5	1	0	1	0	0	4	1	2	2	1	2	1	1	3	0	0	0	1	11	6	2	0	1	1	0	4	150	
ECDC	Tukholma, SE	EUROOPAN TAUTIHENKÄISY- JA VALVONTAKESKUS	1	3	3	0	1	5	1	2	2	2	3	7	0	1	0	7	4	0	1	0	2	5	4	7	5	0	2	5	4	97	
CEDEFOP	Thessaloniki, EL	EUROOPAN AMMATILISEN KOULUTUKSEN KEHITTÄMISKESKUS	0	0	1	0	1	0	0	0	20	0	0	1	0	0	0	1	0	0	0	0	0	0	0	0	0	0	1	0	0	25	
ECHA	Helsinki, FI	EUROOPAN KEMIKAALIVIRASTO	0	3	7	0	1	3	0	2	11	7	3	5	0	2	2	10	0	0	1	0	2	3	2	13	0	2	0	5	5	119	
EEA	Köpenhamina, DK	EUROOPAN YMPÄRISTÖKESKUS	1	4	0	0	1	5	10	0	6	1	6	0	2	0	6	1	0	0	0	1	2	3	3	1	0	1	4	6	64		
EFSA	Parma, IT	EUROOPAN ELINTARVIKETURVALLISUUSVIRANOMAINEN	1	2	3	0	1	7	0	0	12	9	0	5	1	4	0	49	0	0	0	0	6	2	3	0	0	0	4	3	2	114	
EUROFUND	Dublin, IE	EUROOPAN ELIN- JA TYÖOLOJEN KEHITTÄMISSÄÄTÖ	0	0	0	0	1	0	0	0	2	0	0	0	0	0	1	3	0	0	0	0	1	0	0	0	0	0	0	1	0	9	
GSA	Praha, CZ	MAAILMANLAAJUISEN SATELITINAVIGOINTIJÄRJESTELMAN (GNSS) EUROOPAN VALVONTAVIRANOMAINEN	0	3	2	0	1	0	0	0	4	5	1	3	0	0	0	6	0	0	1	0	2	0	7	0	1	2	1	2	51		
EIGE	Vilna, LT	EUROOPAN TASA-ARVOINTIUTTU	0	0	0	0	0	0	0	0	1	1	2	1	0	0	1	8	0	1	0	0	0	0	0	0	0	0	1	0	0	17	
EIOPA	Frankfurt a.M., DE	EUROOPAN VAKUUTUS- JA LISÄLÄKEVIRANOMAINEN	1	0	3	0	1	6	0	1	1	2	0	2	1	0	2	1	1	0	0	0	2	0	4	0	0	2	2	2	34		
EMSA	Lissabon, PT	EUROOPAN MERITURVALLISUUSVIRASTO	0	4	1	0	0	0	0	0	2	1	0	1	0	0	4	0	0	0	0	0	0	13	0	0	0	0	2	0	28		
EMA	Lontoo, UK	EUROOPAN LÄÄKEVIRASTO	1	3	6	1	2	2	0	1	6	11	0	8	0	6	1	20	4	0	3	0	1	8	4	9	1	0	4	3	45	150	
EMCDDA	Lissabon, PT	EUROOPAN HUUMAINSAINEIDEN JA NIIDEN VÄÄRINKÄYTTÖN SEURANTAKESKUS	0	3	1	0	0	0	0	0	1	0	0	0	0	0	4	0	0	0	0	0	2	16	0	0	0	0	1	1	29		
EUROPOL	Haag, NL	EUROOPAN POLISIVIRASTO	0	0	9	0	1	4	0	0	13	18	3	7	1	7	0	12	1	0	0	0	3	9	5	5	12	2	2	0	6	10	157
ESMA	Pariisi, FR	EUROOPAN ARVOPAPERIMARKKINAVIRANOMAINEN	0	1	2	0	1	3	2	0	4	5	0	15	0	1	0	8	0	0	1	0	1	2	0	4	1	0	0	0	0	51	
ETF	Torino, IT	EUROOPAN KOULLUTUSSÄÄTÖ	1	1	0	0	1	0	0	1	0	2	1	0	0	0	1	23	0	0	0	0	0	1	0	2	0	0	0	1	5	40	
Eurojust	Haag, NL	EUROOPAN OIKEUDELLISEN YHTEISTYÖN YKSIKKÖ	1	0	3	0	0	1	0	0	2	2	0	2	0	0	2	0	0	1	0	5	0	0	3	0	0	0	2	0	24		
FRA	Wien, AT	EUROOPAN UNIONIN PERUSOIKEUSVIRASTO	4	0	1	0	0	2	0	0	1	0	0	2	2	2	2	0	0	0	0	2	3	0	1	1	0	2	3	2	30		
CEPOL	Budapest, HU	EUROOPAN UNIONIN LAINVALVONTAKOULLUTUSVIRASTO	0	0	1	0	0	0	0	0	2	1	0	0	0	0	7	0	0	0	0	0	0	1	0	0	0	0	1	2	16		
ENISA	Heraklion, EL	EUROOPAN UNIONIN VERKKO- JA TIETOTURVAVIRASTO	0	0	1	0	0	0	0	0	18	3	0	0	0	1	0	2	0	0	0	0	0	0	0	0	0	1	1	0	28		
ERA	Valenciennes, FR	EUROOPAN RALITIEVIRASTO	0	4	1	0	0	1	0	0	2	3	0	9	1	2	1	2	1	0	0	1	1	0	0	2	0	0	0	1	1	33	
EUIPO	Alicante, ES	EUROOPAN UNIONIN TEOLLISOIKEUKSIEN VIRASTO	1	5	11	0	0	4	3	1	4	3	0	11	0	3	3	19	3	0	0	5	7	2	10	1	0	0	4	1	201		
BEREC	Riika, LV	EUROOPAN SÄHKÖISEN VIESTINNÄN SÄÄNTELYVIRANOMAISTEN YHTEISTYÖELIMEN VIRASTO	0	0	1	0	1	0	0	0	2	0	0	0	0	0	0	1	0	4	0	0	0	0	0	0	0	0	0	0	0	9	
CdT	Luxemburg, LU	EUROOPAN UNIONIN ELINTEN KÄÄNNÖSKESKUS	0	1	0	0	0	0	0	0	1	4	0	2	2	1	0	1	0	0	1	0	0	0	0	2	0	0	2	1	18		
<b>Yhteisyritykset ja EIT</b>			0	21	4	1	5	6	0	2	7	70	1	19	0	18	1	36	2	0	0	0	1	7	9	11	1	1	6	19	249		
BBi	Bryssel, BE	BIOPHOJAISTEN TEOLLISUUDENALOJEN YHTEISYRITYS	0	1	0	0	0	0	0	1	1	0	0	0	1	0	1	0	0	0	0	0	0	0	2	0	0	0	0	0	0	7	
Clean Sky	Bryssel, BE	CLEAN SKY -YHTEISYRITYS	0	2	0	0	0	0	0	0	1	0	0	0	0	0	2	0	0	0	0	0	0	0	1	0	0	0	0	0	0	6	
ECSEL-yhteisyritys	Bryssel, BE	ELEKTRONISET KOMPONENTIT JA JÄRJESTELMÄT -YHTEISYRITYS	0	7	0	0	0	0	0	0	3	1	0	1	0	0	0	0	0	0	0	0	1	0	0	0	0	0	0	0	1	14	
EIT	Budapest, HU	EUROOPAN INNOVAATIO- JA TEKNOLOGIAINSTITUUTTI	0	0	0	0	0	0	0	0	0	0	0	0	0	0	13	0	0	0	0	0	0	1	0	1	0	0	1	0	17		
F4E	Barcelona, ES	EUROOPPALAINEN YHTEISYRITYS ITERIÄ JA FUUSIOENERGIAN KEHITTÄMISTÄ VARTEN	0	7	3	0	2	6	0	2	22	32	2	40	1	3	0	48	3	1	1	1	2	18	5	25	4	1	4	7	12	173	
FCH2	Bryssel, BE	POLITOKENNO- JA VÄYTEKNOLOGIAN ALAN YHTEISYRITYS 2	0	1	0	0	0	0	0	0	0	0	0	0	0	0	1	0	0	0	0	0	0	0	0	0	0	0	0	0	2		
IMI2	Bryssel, BE	INNOVATIIVISIA LÄÄKKEITÄ KOSKEVAA YHTEISTÄ TEKNOLOGIA-ALOITETTA TOTEUTTAVA YHTEISYRITYS 2	0	0	1	0	2	0	0	0	1	1	0	1	0	0	1	3	0	0	0	0	0	1	1	1	0	0	0	0	13		
SESAR	Bryssel, BE	SESAR-yhteisyritys	0	1	0	1	1	0	0	0	0	0	0	0	0	0	0	0	0	0	0	0	0	0	0	0	0	1	0	0	5		
S2R	Bryssel, BE	ShiftRail-yhteisyritys	0	2	0	0	0	0	0	0	0	2	0	2	0	1	0	0	0	0	0	0	1	1	1	0	0	0	0	1	12		
<b>Toimeenpanovirastot</b>			1	40	9	68	6	7	54	3	4	11	15	1	16	1	28	4	8	7	4	4	2	2	71	39	9	8	5	9	21	73	1732
CHAFAE	Luxemburg, LU	KULUTTAJA-, TERVEYS-, MAATALOUS- JA ELINTARVIKEASIOIDEN TOIMEENPANOVIKASTO	1	7	3	0	0	3	0	0	4	5	0	7	0	1	0	6	1	0	0	0	3	1	3	0	1	0	0	2	48		
EACEA	Bryssel, BE	KOULLUTUKSEN, AUDIOVISUAALIALAN JA KULTTUURIN TOIMEENPANOVIKASTO	3	0	6	0	1	13	0	0	18	18	4	33	0	6	3	50	3	2	1	1	1	7	8	5	1	1	4	5	18	312	
ERCEA	Bryssel, BE	EU																															



## LIITE I

### Euroopan komission pääosastojen, yksiköiden ja toimistojen luettelo 31.12.2018

1. AGRI: Maatalous ja maaseudun kehittäminen
2. BUDG: Talousarvio
3. CdP-OSP: Henkilöstökomitea – Edustavat ammattijärjestöt ja ammattialajärjestöt
4. CLIMA: Ilmastotoimet
5. CNECT: Viestintäverkot, sisällöt ja teknologia
6. COMM: Viestintä
7. COMP: Kilpailu
8. DEVCO: Kansainvälinen yhteistyö ja kehitysasiat
9. DGT: Käännös
10. DIGIT: Tietotekniikka
11. EAC: Koulutus, nuorisoasiat, urheilu ja kulttuuri
12. ECFIN: Talous- ja rahoitusasiat
13. ECHO: EU:n pelastuspalveluasiat ja humanitaarisen avun operaatiot
14. EMPL: Työllisyys, sosiaaliasiat ja osallisuus
15. ENER: Energia
16. ENV: Ympäristö
17. EPSC: EU:n poliittisen strategian keskus
18. EPSO: Euroopan unionin henkilöstövalintatoimisto
19. ESTAT: Eurostat
20. FISMA: Rahoitusvakaus, rahoituspalvelut ja pääomamarkkinaunioni
21. FPI: Ulkopoliittikan välineiden hallinto
22. GROW: Sisämarkkinat, teollisuus, yrittäjyys ja pk-yritykset
23. HOME: Muuttoliike- ja sisäasiat
24. HR: Henkilöresurssit ja turvallisuus
25. IAS: Sisäisen tarkastuksen toimiala
26. JRC: Yhteinen tutkimuskeskus
27. JUST: Oikeus- ja kuluttaja-asiat
28. MARE: Meri- ja kalastusasiat
29. MOVE: Liikenne ja liikkuminen
30. NEAR: Naapuruuspolitiikka ja laajentumisneuvottelut
31. OIB: Infrastruktuuri- ja logistiikkatoimisto, Bryssel
32. OIL: Infrastruktuuri- ja logistiikkatoimisto, Luxemburg
33. OLAF: Euroopan petostentorjuntavirasto
34. OP: Julkaisutoimisto
35. PMO: Henkilökohtaisten etuuksien hallinto- ja maksutoimisto
36. REGIO: Alue- ja kaupunkipolitiikka
37. RTD: Tutkimus ja innovointi
38. SANTE: Terveysasiat ja elintarviketurvallisuus
39. SCIC: Tulkkaus
40. SG: Pääsihteeristö
41. SJ: Oikeudellinen yksikkö
42. TAXUD: Verotus ja tulliliitto
43. TF50: Yhdistyneen kuningaskunnan kanssa EU-sopimuksen 50 artiklan nojalla käytävien neuvottelujen valmistelu- ja toteutustyöryhmä
44. TRADE: Kauppa