



Euroopa Liidu  
Nõukogu

Brüssel, 25. veebruar 2021  
(OR. en)

6525/21

STAT 10  
FIN 136

### SAATEMÄRKUSED

---

Saatja:	Euroopa Komisjoni peasekretär, allkirjastanud Martine DEPREZ, direktor
Kättesaamise kuupäev:	15. veebruar 2021
Saaja:	Jeppe TRANHOLM-MIKKELSEN, Euroopa Liidu Nõukogu peasekretär
Komisjoni dok nr:	COM(2021) 60 final
Teema:	KOMISJONI ARUANNE lepinguliste töötajate kasutamise kohta 2017. ja 2018. aastal

---

Käesolevaga edastatakse delegatsioonidele dokument COM(2021) 60 final.

Lisatud: COM(2021) 60 final



Brüssel, 15.2.2021  
COM(2021) 60 final

## **KOMISJONI ARUANNE**

**lepinguliste töötajate kasutamise kohta 2017. ja 2018. aastal**

## Sisukord

1.	Sissejuhatus .....	2
2.	Institutsioonide, ametite ja ühissetevõtete / Euroopa Innovatsiooni- ja Tehnoloogiainstituudi lepingulised töötajad .....	4
3.	Lepingulised töötajad Euroopa Komisjonis .....	7
4.	Muude institutsioonide, ametite ja ühissetevõtete / Euroopa Innovatsiooni- ja Tehnoloogiainstituudi lepinguliste töötajate jagunemine .....	29
I LISA	.....	41

## 1. SISSEJUHATUS

Käesoleva aruande esitamise kohustus tuleneb Euroopa Liidu muude teenistujate teenistustingimuste artikli 79 lõikest 3, milles on sätestatud, et „komisjon esitab lepinguliste töötajate kasutamise kohta aastaaruande, milles on märgitud töötajate arv, ametikohtade aste ja liik, geograafiline tasakaal ja eelarvelised vahendid seoses iga tegevusüksusega“. Aruanne sisaldab teavet 2017. ja 2018. aasta kohta ning andmed on esitatud 31. detsembri seisuga.

Aruanne hõlmab andmeid 57 eri üksuse kohta: a) Euroopa Liidu lepingu artiklis 13 määratletud institutsioonid, v.a Euroopa Keskpank; b) asutused, mida käsitatakse personalieeskirjade artikli 1b kohaselt institutsioonidena, ja c) asutused, mille suhtes kohaldatakse personalieeskirju nende asutamisaktide kohaselt, nagu on määratletud personalieeskirjade artikli 1a lõikes 2<sup>1</sup>. Nende asutuste hulka kuuluvad rakendusametid ja detsentraliseeritud asutused, ühissettevõtted<sup>2</sup> ning Euroopa Innovatsiooni- ja Tehnoloogiainstituut (EIT).

Komisjoni puudutavad andmed hõlmavad kõiki lepingulisi töötajaid, st töötajaid, keda on rahastatud haldus-, tegevusassigneeringute ja teadustegevuse reall ning teiste institutsioonide ja asutustega sõlmitud teenustaseme kokkulepete alusel<sup>3</sup>.

Lepinguliste töötajate kategooria loodi 2004. aastal personalieeskirjade reformi raames. Need töötajad on olnud institutsioonide töös kasulikud, osutades väiksemate kuludega haldusabi ja tuues institutsioonidesse oskusi, mida seal alati ei pruugi olla.

Muude teenistujate teenistustingimuste artiklites 3a ja 3b on määratletud lepinguliste töötajate roll ning täidetavad ülesanded.

Artikli 3a alusel palgatud lepingulisi töötajaid võib tööle võtta kas täis- või osalise tööajaga töökohale, mis ei kuulu ametikohtade loetellu:

- institutsioonide talituste puhul: tegema üksnes füüsilist tööd või täitma halduslikke tugiülesandeid I tegevusüksuses;

---

<sup>1</sup> Tuleb märkida, et personalieeskirju ei kohaldata Euroopa Keskpanga ega Euroopa Investeeringupanga (sh Euroopa Investeeringufond) suhtes, mis on võtnud oma töötajate jaoks vastu konkreetsed eeskirjad kooskõlas aluslepingutele lisatud protokollide nr 4 artikli 36 lõikega 1 ja protokollide nr 5 artikli 11 lõikega 7. Samuti ei märgita käesolevas aruandes Ühtset Kriisilahendusnõukogu, sest seal ei ole tööl lepingulisi töötajaid. Kõnealused asutused jäävad seetõttu selle aruande kohaldamisalast välja.

<sup>2</sup> Vt ELi toimimise lepingu artikkel 187.

<sup>3</sup> Tuleb märkida, et eelarveandmetes (esitatakse igal aastal eelarvepädevatele institutsioonidele koos eelarveprojektiga – töödokument, II ja III osa) aga esitatakse aruanne lepinguliste töötajate (sealhulgas sihtotstarbeliste tulude arvel palgatud lepingulised töötajad) kohta eelarveprojekti esitamise ajal, st 1. aprillil aastal N-1 (kus N on eelarveprojekti aasta), aastal N-2 eelarve täitmise kohta ning aastaks N taotletavate assigneeringute kohta koos hinnangulise töötajate arvuga täistööajale taandatuna. Seetõttu võib lepinguliste töötajate arv olla erinev olenevalt andmeallikast. Kuna mitu eelarverida hõlmab koosseisuvälise töötajatega seotud assigneeringuid, tegemata vahet personali eri kategooriatel, väljendavad eelarvenäitajad parimaid võimalikke hinnanguid, tuginedes tõenäolistele keskmistele kuludele ning kategooriatevahelisele jagunemisele.

- ELi esinduste ja delegatsioonide, ametite ning muude üksuste puhul: täitma liidu muude teenistujate teenistustingimuste artikli 80 lõikes 2 täpsustatud ülesandeid I, II, III ja IV tegevusüksuses.

Kõnealustel töötajatel on tööleping, mille võib esmakordse pikendamise järel muuta tähtajatuks töölepinguks.

Artikli 3b alusel palgatud lepingulisi töötajaid võetakse tööle:

- täitma muid ülesandeid peale nende, millele on osutatud liidu muude teenistujate teenistustingimuste artiklis 3a, tökohale, mis ei kuulu ametikohtade loetellu, või
- asendama sellist ametnikku või ajutist teenistujat, kes ajutiselt ei saa oma ülesandeid täita.

Kõnealused töötajad võetakse tööle lühikeseks ajaks, vähemalt kolmeks kuuks ja kõige rohkem kuueks aastaks.

Muude teenistujate teenistustingimuste artiklis 80 on sätestatud kõik tegevusüksused ja neile vastavad kohustused, mida lepinguline töötaja võib täita.

<b>Tegevusüksus</b>	<b>Palgaaste</b>	<b>Ülesanded</b>
<b>IV</b>	13–18	Administratiivsed, nõuandvad ja keelelised ülesanded ning samaväärsed tehnilised ülesanded, mida täidetakse ametnike või ajutiste töötajate järelevalve all
<b>III</b>	8–12	Täidesaatvad ning dokumentide koostamise ja raamatupidamisega seotud ülesanded ja muud samaväärsed tehnilised ülesanded, mida täidetakse ametnike või ajutiste töötajate järelevalve all
<b>II</b>	4–7	Kantselei- ja sekretäritööga ning büroo juhtimisega seotud ülesanded ja muud samaväärsed ülesanded, mida täidetakse ametnike või ajutiste töötajate järelevalve all
<b>I</b>	1–3	Füüsiline töö või haldusabi andmine, mida tehakse ametnike või ajutiste töötajate järelevalve all

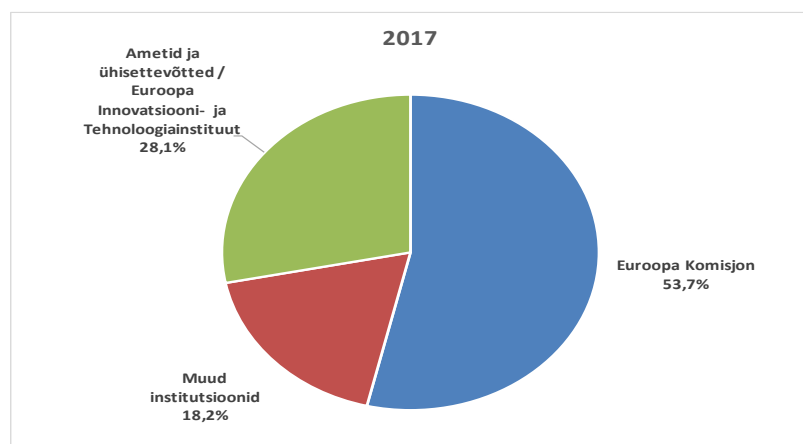
## 2. INSTITUTSIOONIDE, AMETITE JA ÜHISETTEVÕTETE / EUROOPA INNOVATSIOONI- JA TEHNOLOOGIAINSTITUUDI LEPINGULISED TÖÖTAJAD

Lepinguliste töötajate arv vastava aasta 31. detsembril jaguneb järgmiselt:

**Tabel 1. Lepinguliste töötajate arv komisjonis, teistes institutsioonides ja ametites ning ühisettevõtetes / Euroopa Innovatsiooni- ja Tehnoloogiainstituudis 2017. aastal**

Euroopa Komisjon	7165
Muud institutsioonid	2425
Ametid ja ühisettevõtted / Euroopa Innovatsiooni- ja Tehnoloogiainstituut	3749

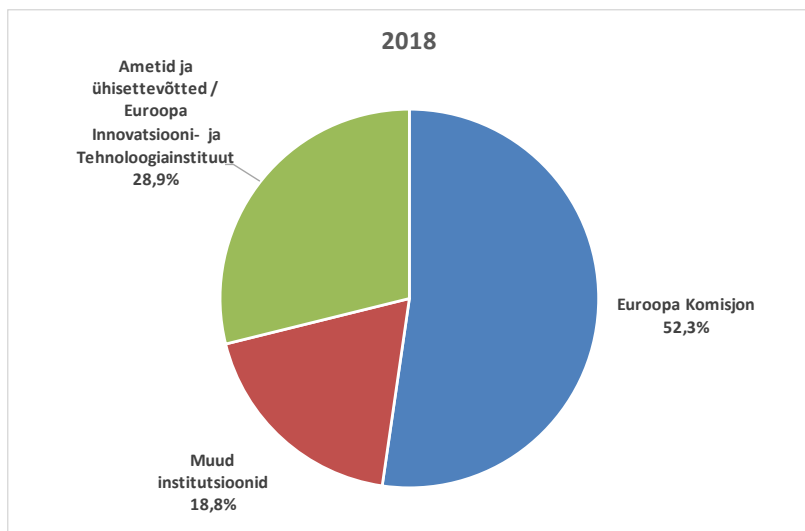
**Tabel 2. Lepinguliste töötajate osakaal komisjonis, teistes institutsioonides ja ametites ning ühisettevõtetes / Euroopa Innovatsiooni- ja Tehnoloogiainstituudis 2017. aastal**



**Tabel 3. Lepinguliste töötajate arv komisjonis, teistes institutsioonides ja ametites ning ühisettevõtetes / Euroopa Innovatsiooni- ja Tehnoloogiainstituudis 2018. aastal**

Euroopa Komisjon	7238
Muud institutsioonid	2608
Ametid ja ühisettevõtted / Euroopa Innovatsiooni- ja Tehnoloogiainstituut	3995

**Tabel 4. Lepinguliste töötajate osakaal komisjonis, teistes institutsioonides ja ametites ning ühisettevõtetes / Euroopa Innovatsiooni- ja Tehnoloogiainstituudis 2018. aastal**



**Tabel 5. Lepinguliste töötajate arvu varieerumine komisjonis, teistes institutsioonides ja ametites ning ühissetevõtetes / Euroopa Innovatsiooni- ja Tehnoloogiainstituudis (2017. aasta võrreldes 2016. aastaga)**

Euroopa Komisjon	+ 0,48 %
Muud institutsioonid	+ 7,59 %
Ametid ja ühissetevõtted / Euroopa Innovatsiooni- ja Tehnoloogiainstituut	+ 7,42 %

**Tabel 6. Lepinguliste töötajate arvu varieerumine komisjonis, teistes institutsioonides ja ametites ning ühissetevõtetes / Euroopa Innovatsiooni- ja Tehnoloogiainstituudis (2018. aasta võrreldes 2017. aastaga)**

Euroopa Komisjon	+ 1,02 %
Muud institutsioonid	+ 7,55 %
Ametid ja ühissetevõtted / Euroopa Innovatsiooni- ja Tehnoloogiainstituut	+ 6,56 %

**Tabel 7. Lepinguliste töötajate suhtelise kvoodi varieerumine komisjonis, teistes institutsioonides ja ametites ning ühissetevõtetes / Euroopa Innovatsiooni- ja Tehnoloogiainstituudis (2017. aasta võrreldes 2016. aastaga)**

Euroopa Komisjon	- 1,67 %
Muud institutsioonid	+ 0,67 %
Ametid ja ühissetevõtted / Euroopa Innovatsiooni- ja Tehnoloogiainstituut	+ 1,00 %

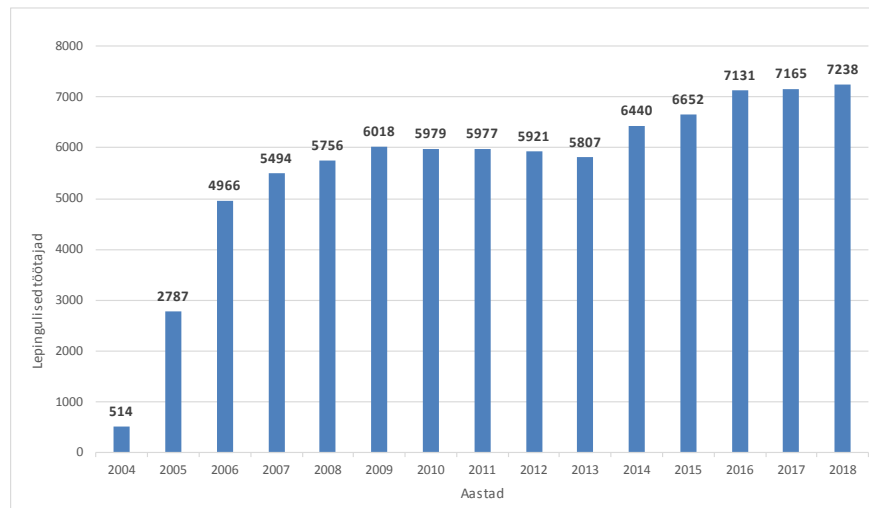
**Tabel 8. Lepinguliste töötajate suhtelise osakaalu varieerumine komisjonis, teistes institutsioonides ja ametites ning ühissetevõtetes / Euroopa Innovatsiooni- ja Tehnoloogiainstituudis (2018. aasta võrreldes 2017. aastaga)**

Euroopa Komisjon	- 1,42 %
Muud institutsioonid	+ 0,66 %
Ametid ja ühissetevõtted / Euroopa Innovatsiooni- ja Tehnoloogiainstituut	+ 0,76 %

### 3. LEPINGULISED TÖÖTAJAD EUROOPA KOMISJONIS

#### 3.1. Lepinguliste töötajate kasutamise areng komisjonis

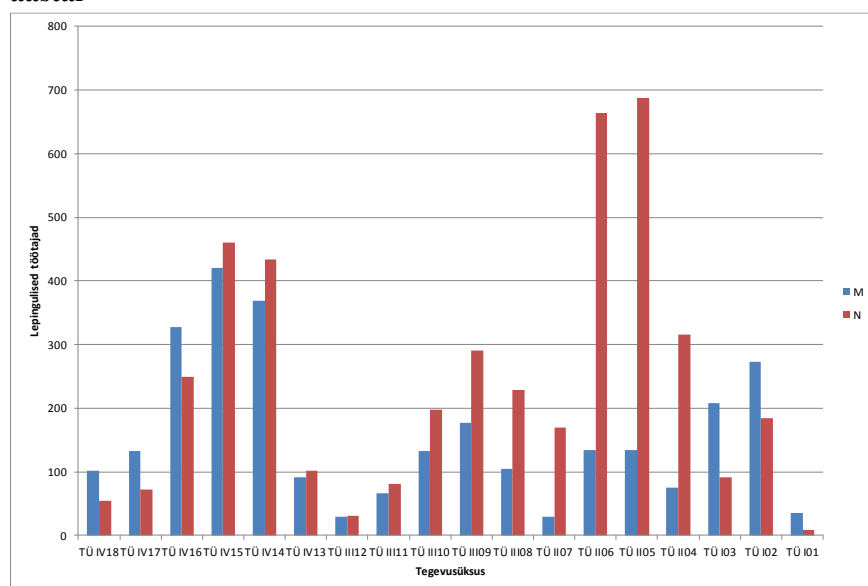
Tabel 9. Areng aja jooksul komisjonis



#### 3.2. Komisjoni lepinguliste töötajate jagunemine soo ja tegevusüksuse alusel

Järgnevas tabelis on esitatud lepinguliste töötajate jagunemine soo, tegevusüksuse ja palgaastme alusel nii 2017. kui ka 2018. aastal.

**Tabel 10a. Komisjoni lepinguliste töötajate jagunemine soo, tegevusüksuse ja palgaastme alusel 2017. aastal**

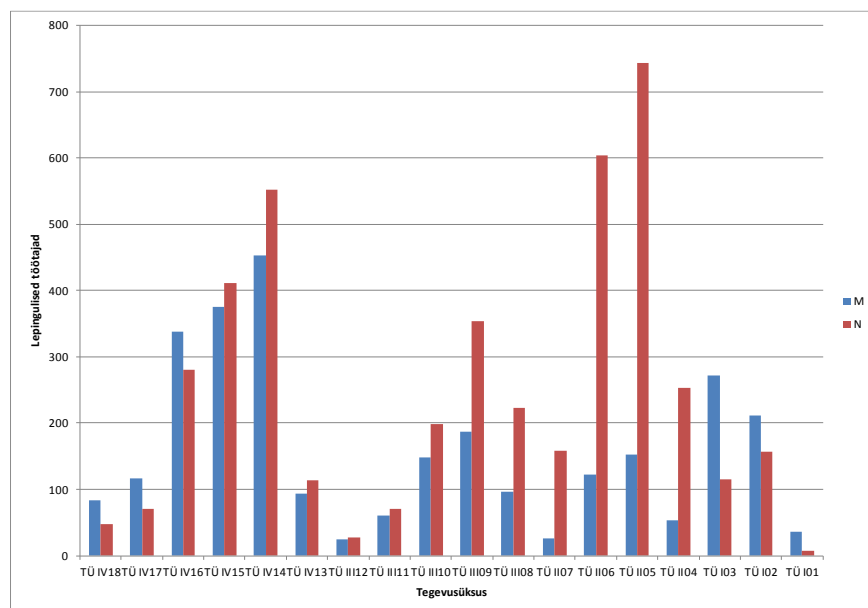


		Mehed		Naised		Kokku	
TÜ IV	TÜ IV18	102	65,0 %	55	35,0 %	157	5,6 %
	TÜ IV17	133	64,9 %	72	35,1 %	205	7,3 %
	TÜ IV16	328	56,8 %	249	43,2 %	577	20,5 %
	TÜ IV15	420	47,7 %	460	52,3 %	880	31,3 %
	TÜ IV14	369	46,0 %	434	54,0 %	803	28,5 %
	TÜ IV13	92	47,4 %	102	52,6 %	194	6,9 %
		<b>1444</b>	<b>51,3 %</b>	<b>1372</b>	<b>48,7 %</b>	<b>2816</b>	<b>39,3 %</b>
TÜ III	TÜ III12	30	49,2 %	31	50,8 %	61	4,6 %
	TÜ III11	66	44,9 %	81	55,1 %	147	11,0 %
	TÜ III10	132	40,0 %	198	60,0 %	330	24,6 %
	TÜ III09	177	37,9 %	290	62,1 %	467	34,9 %
	TÜ III08	105	31,4 %	229	68,6 %	334	24,9 %
		<b>510</b>	<b>38,1 %</b>	<b>829</b>	<b>61,9 %</b>	<b>1339</b>	<b>18,7 %</b>
TÜ II	TÜ II07	29	14,6 %	170	85,4 %	199	9,0 %
	TÜ II06	134	16,8 %	664	83,2 %	798	36,1 %
	TÜ II05	134	16,3 %	687	83,7 %	821	37,2 %
	TÜ II04	75	19,2 %	315	80,8 %	390	17,7 %
		<b>372</b>	<b>16,8 %</b>	<b>1836</b>	<b>83,2 %</b>	<b>2208</b>	<b>30,8 %</b>
TÜ I	TÜ I03	208	69,3 %	92	30,7 %	300	37,4 %
	TÜ I02	273	59,6 %	185	40,4 %	458	57,1 %

	<b>TÜ 101</b>	35	79,5 %	9	20,5 %	44	5,5 %
		<b>516</b>	<b>64,3 %</b>	<b>286</b>	<b>35,7 %</b>	<b>802</b>	<b>11,2 %</b>

<b>KOKKU</b>		<b>2842</b>	<b>39,7 %</b>	<b>4323</b>	<b>60,3 %</b>	<b>7165</b>	<b>100 %</b>
--------------	--	-------------	---------------	-------------	---------------	-------------	--------------

**Tabel 10b. Komisjoni lepinguliste töötajate jagunemine soo, tegevusüksuse ja palgaastme alusel 2018. aastal**



		Mehed		Naised		Kokku	
TÜ IV	TÜ IV18	84	63,6 %	48	36,4 %	132	4,7 %
	TÜ IV17	117	62,6 %	70	37,4 %	187	6,6 %
	TÜ IV16	338	54,7 %	280	45,3 %	618	21,9 %
	TÜ IV15	376	47,7 %	412	52,3 %	788	28,0 %
	TÜ IV14	453	45,1 %	552	54,9 %	1005	35,7 %
	TÜ IV13	93	44,9 %	114	55,1 %	207	7,3 %
		<b>1461</b>	<b>49,7 %</b>	<b>1476</b>	<b>50,3 %</b>	<b>2937</b>	<b>40,6 %</b>
TÜ III	TÜ III12	25	47,2 %	28	52,8 %	53	4,0 %
	TÜ III11	60	45,8 %	71	54,2 %	131	9,8 %
	TÜ III10	148	42,7 %	199	57,3 %	347	25,9 %
	TÜ III09	187	34,6 %	354	65,4 %	541	40,4 %
	TÜ III08	96	30,1 %	223	69,9 %	319	23,8 %
		<b>516</b>	<b>37,1 %</b>	<b>875</b>	<b>62,9 %</b>	<b>1391</b>	<b>19,2 %</b>
TÜ II	TÜ II07	26	14,1 %	158	85,9 %	184	8,3 %
	TÜ II06	122	16,8 %	604	83,2 %	726	32,9 %
	TÜ II05	153	17,1 %	743	82,9 %	896	40,6 %
	TÜ II04	53	17,3 %	253	82,7 %	306	13,9 %
		<b>354</b>	<b>16,8 %</b>	<b>1758</b>	<b>83,2 %</b>	<b>2112</b>	<b>29,2 %</b>

<b>TÜ I</b>	<b>TÜ I03</b>	272	70,3 %	115	29,7 %	<b>387</b>	<b>48,3 %</b>
	<b>TÜ I02</b>	211	57,3 %	157	42,7 %	<b>368</b>	<b>45,9 %</b>
	<b>TÜ I01</b>	36	83,7 %	7	16,3 %	<b>43</b>	<b>5,4 %</b>
		<b>519</b>	<b>65,0 %</b>	<b>279</b>	<b>35,0 %</b>	<b>798</b>	<b>11,0 %</b>
<b>KOKKU</b>		<b>2850</b>	<b>39,4 %</b>	<b>4388</b>	<b>60,6 %</b>	<b>7238</b>	<b>100,0 %</b>

### 3.3. Komisjoni lepinguliste töötajate jagunemine kodakondsuse, soo ja tegevusüksuse alusel

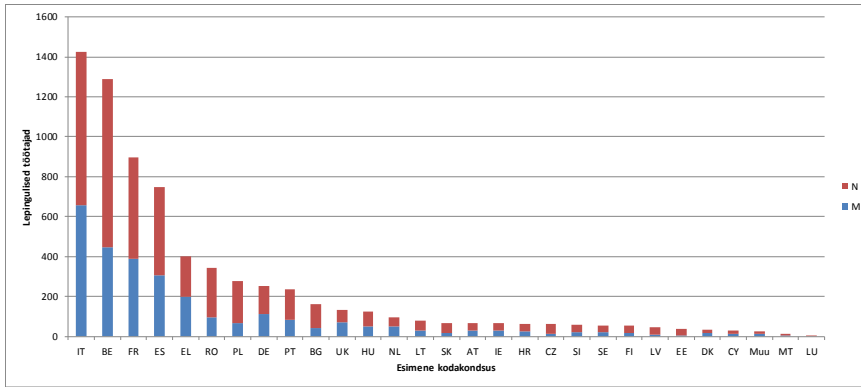
Väärib märkimist, et sarnaselt ametnike ja ajutiste teenistujatega<sup>4</sup> lähtutakse lepinguliste töötajate värbamisel ametikirjeldusest ning kandidaadi võimetest ja keeleoskusest, riiklikke kvoote ei määratleta.

2017. ja ka 2018. aastal olid kõigis tegevusüksustes esindatud kõik liikmesriigid, ainus erand oli austerlaste ja rootslaste puudumine I tegevusüksusest. Lepinguliste töötajate hulgas on enim esindatud järgmiste liikmesriikide kodanikud (arvukuse järjekorras): itaallased, belglased, prantslased, hispaanlased ja kreeklased, neile järgnevad rumeenlased ja poolakad. Nelja arvukaima rahvusesinduse osatähtsus kokku on püsunud sama alates 2005. aastast (ligikaudu 60 %). Brittide ja sakslaste, samuti poolakate ja hollandlaste esindatus on nende rahvaarvu arvestades pigem väike. Belglased ja itaallased on nende rahvaarvuga võrreldes seevastu üleesindatud.

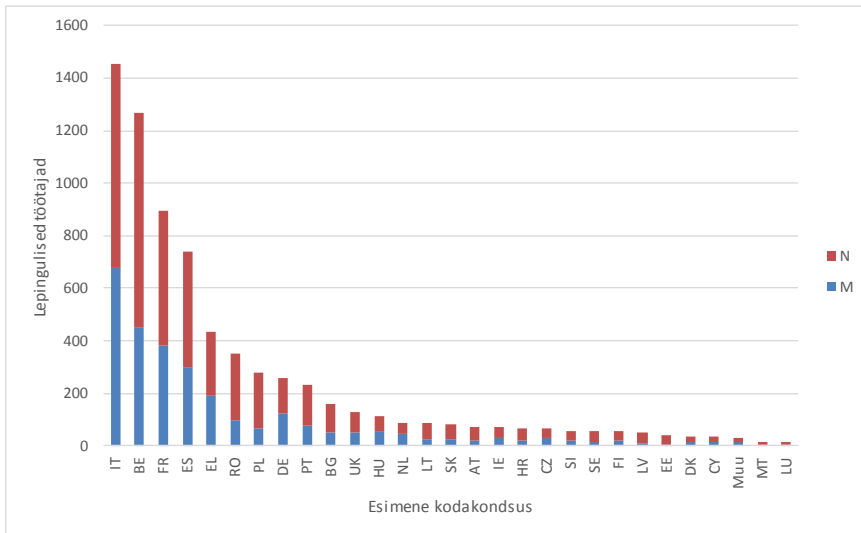
Kodakondsuse alusel jagunemist mõjutab hulk tegureid, eelkõige geograafiline lähedus institutsioonide peakorterite asukohale (komisjoni puhul peamiselt Brüssel, Luxembourg ja Ispra), palgatasemed ning pakutavate lepingute kestus. Nimelt võtavad kandidaadid tähtajalise lepingu suurema tõenäosusega vastu, kui nad elavad seal, kuhu institutsioon neid tööle kutsub, või selle koha lähedal, arvestades et esimese lepingu pikkus on üldjuhul vaid üks aasta. Alljärgnevatest tabelitest nähtub, et see kehtib eelkõige lepinguliste töötajate kohta I ja II tegevusüksuses, samas kui III ja IV tegevusüksuse lepinguliste töötajate koosseis on geograafiliselt tasakaalustatum.

**Tabel 11a. Komisjoni lepinguliste töötajate jagunemine kodakondsuse ja soo alusel 2017. aastal**

<sup>4</sup> Vt personalieeskirjade artikkel 27.



**Tabel 11b. Komisjoni lepinguliste töötajate jagunemine kodakondsuse ja soo alusel 2018. aastal**



Tabel 11c. Lepingulised töötajad komisjonis kodakondsuse ja soo alusel 2017. aastal

	M		N		KOKKU	%	Riigi osakaal
IT	658	46,1 %	768	53,9 %	<b>1426</b>	19,9 %	19,9 %
BE	446	34,6 %	844	65,4 %	<b>1290</b>	18,0 %	37,9 %
FR	387	43,2 %	509	56,8 %	<b>896</b>	12,5 %	50,4 %
ES	305	40,7 %	444	59,3 %	<b>749</b>	10,5 %	60,9 %
EL	198	49,1 %	205	50,9 %	<b>403</b>	5,6 %	66,5 %
RO	97	28,4 %	245	71,6 %	<b>342</b>	4,8 %	71,3 %
PL	67	24,0 %	212	76,0 %	<b>279</b>	3,9 %	75,2 %
DE	114	45,1 %	139	54,9 %	<b>253</b>	3,5 %	78,7 %
PT	83	35,0 %	154	65,0 %	<b>237</b>	3,3 %	82,0 %
BG	44	27,2 %	118	72,8 %	<b>162</b>	2,3 %	84,3 %
UK	71	53,4 %	62	46,6 %	<b>133</b>	1,9 %	86,1 %
HU	49	39,2 %	76	60,8 %	<b>125</b>	1,7 %	87,9 %
NL	49	51,0 %	47	49,0 %	<b>96</b>	1,3 %	89,2 %
LT	28	35,4 %	51	64,6 %	<b>79</b>	1,1 %	90,3 %
SK	17	24,6 %	52	75,4 %	<b>69</b>	1,0 %	91,3 %
AT	31	45,6 %	37	54,4 %	<b>68</b>	0,9 %	92,2 %
IE	31	45,6 %	37	54,4 %	<b>68</b>	0,9 %	93,2 %
HR	24	36,9 %	41	63,1 %	<b>65</b>	0,9 %	94,1 %
CZ	14	22,6 %	48	77,4 %	<b>62</b>	0,9 %	94,9 %
SI	21	36,2 %	37	63,8 %	<b>58</b>	0,8 %	95,7 %
SE	20	36,4 %	35	63,6 %	<b>55</b>	0,8 %	96,5 %
FI	19	35,8 %	34	64,2 %	<b>53</b>	0,7 %	97,3 %
LV	11	24,4 %	34	75,6 %	<b>45</b>	0,6 %	97,9 %
EE	7	17,9 %	32	82,1 %	<b>39</b>	0,5 %	98,4 %
DK	17	47,2 %	19	52,8 %	<b>36</b>	0,5 %	98,9 %
CY	13	43,3 %	17	56,7 %	<b>30</b>	0,4 %	99,3 %
Muu	14	56,0 %	11	44,0 %	<b>25</b>	0,3 %	99,7 %
MT	4	30,8 %	9	69,2 %	<b>13</b>	0,2 %	99,9 %
LU	3	33,3 %	6	66,7 %	<b>9</b>	0,1 %	100,0 %
<b>Kokku</b>	<b>2842</b>	<b>39,7 %</b>	<b>4323</b>	<b>60,3 %</b>	<b>7165</b>	<b>100,0 %</b>	<b>100,0 %</b>

Tabel 11d. Lepingulised töötajad komisjonis kodakondsuse ja soo alusel 2018. aastal

	M		N		KOKKU	%	Riigi osakaal
IT	675	46,4 %	780	53,6 %	1455	20,1 %	20,1 %
BE	450	35,4 %	820	64,6 %	1270	17,5 %	37,6 %
FR	384	42,8 %	513	57,2 %	897	12,4 %	50,0 %
ES	301	40,6 %	441	59,4 %	742	10,3 %	60,3 %
EL	192	44,0 %	244	56,0 %	436	6,0 %	66,3 %
RO	99	28,0 %	254	72,0 %	353	4,9 %	71,2 %
PL	65	23,2 %	215	76,8 %	280	3,9 %	75,1 %
DE	125	48,8 %	131	51,2 %	256	3,5 %	78,6 %
PT	78	33,9 %	152	66,1 %	230	3,2 %	81,8 %
BG	51	32,1 %	108	67,9 %	159	2,2 %	84,0 %
HU	51	39,8 %	77	60,2 %	128	1,8 %	85,7 %
UK	58	51,8 %	54	48,2 %	112	1,5 %	87,3 %
NL	44	48,9 %	46	51,1 %	90	1,2 %	88,5 %
LT	26	29,5 %	62	70,5 %	88	1,2 %	89,7 %
SK	23	27,4 %	61	72,6 %	84	1,2 %	90,9 %
CZ	21	28,8 %	52	71,2 %	73	1,0 %	91,9 %
IE	33	46,5 %	38	53,5 %	71	1,0 %	92,9 %
SI	22	32,4 %	46	67,6 %	68	0,9 %	93,8 %
AT	29	44,6 %	36	55,4 %	65	0,9 %	94,7 %
FI	22	38,6 %	35	61,4 %	57	0,8 %	95,5 %
HR	14	25,0 %	42	75,0 %	56	0,8 %	96,3 %
SE	21	38,9 %	33	61,1 %	54	0,7 %	97,0 %
LV	11	22,4 %	38	77,6 %	49	0,7 %	97,7 %
EE	7	17,1 %	34	82,9 %	41	0,6 %	98,3 %
CY	13	37,1 %	22	62,9 %	35	0,5 %	98,8 %
DK	14	40,0 %	21	60,0 %	35	0,5 %	99,3 %
Muu	13	46,4 %	15	53,6 %	28	0,4 %	99,6 %
LU	3	23,1 %	10	76,9 %	13	0,2 %	99,8 %
MT	5	38,5 %	8	61,5 %	13	0,2 %	100,0 %
<b>KOKKU</b>	<b>2850</b>	<b>39,4 %</b>	<b>4388</b>	<b>60,6 %</b>	<b>7238</b>	<b>100,0 %</b>	<b>100 %</b>

Tabel 12a. Lepingulised töötajad komisjonis soo, tegevusüksuse ja kodakondsuse alusel 2017. aastal

TÜ IV

	M		N		KOKKU	%	Riigi osakaal
IT	341	55,0 %	279	45,0 %	<b>620</b>	22,0 %	22,0 %
FR	222	55,0 %	182	45,0 %	<b>404</b>	14,3 %	36,4 %
ES	167	49,0 %	174	51,0 %	<b>341</b>	12,1 %	48,5 %
BE	124	53,0 %	110	47,0 %	<b>234</b>	8,3 %	56,8 %
EL	111	65,3 %	59	34,7 %	<b>170</b>	6,0 %	62,8 %
DE	85	53,1 %	75	46,9 %	<b>160</b>	5,7 %	68,5 %
RO	41	42,3 %	56	57,7 %	<b>97</b>	3,4 %	71,9 %
PT	39	43,3 %	51	56,7 %	<b>90</b>	3,2 %	75,1 %
PL	28	32,6 %	58	67,4 %	<b>86</b>	3,1 %	78,2 %
BG	20	28,6 %	50	71,4 %	<b>70</b>	2,5 %	80,7 %
UK	49	72,1 %	19	27,9 %	<b>68</b>	2,4 %	83,1 %
HU	30	52,6 %	27	47,4 %	<b>57</b>	2,0 %	85,1 %
AT	23	46,0 %	27	54,0 %	<b>50</b>	1,8 %	86,9 %
NL	31	62,0 %	19	38,0 %	<b>50</b>	1,8 %	88,7 %
IE	18	45,0 %	22	55,0 %	<b>40</b>	1,4 %	90,1 %
HR	17	54,8 %	14	45,2 %	<b>31</b>	1,1 %	91,2 %
SK	11	37,9 %	18	62,1 %	<b>29</b>	1,0 %	92,2 %
SE	14	48,3 %	15	51,7 %	<b>29</b>	1,0 %	93,3 %
LT	10	38,5 %	16	61,5 %	<b>26</b>	0,9 %	94,2 %
SI	10	40,0 %	15	60,0 %	<b>25</b>	0,9 %	95,1 %
CZ	8	33,3 %	16	66,7 %	<b>24</b>	0,9 %	95,9 %
FI	9	37,5 %	15	62,5 %	<b>24</b>	0,9 %	96,8 %
Muu	11	50,0 %	11	50,0 %	<b>22</b>	0,8 %	97,5 %
DK	10	55,6 %	8	44,4 %	<b>18</b>	0,6 %	98,2 %
LV	4	25,0 %	12	75,0 %	<b>16</b>	0,6 %	98,8 %
EE	3	21,4 %	11	78,6 %	<b>14</b>	0,5 %	99,3 %
CY	5	38,5 %	8	61,5 %	<b>13</b>	0,5 %	99,7 %
LU	1	25,0 %	3	75,0 %	<b>4</b>	0,1 %	99,9 %
MT	2	50,0 %	2	50,0 %	<b>4</b>	0,1 %	100,0 %
<b>KOKKU</b>	<b>1444</b>	<b>51,3 %</b>	<b>1372</b>	<b>48,7 %</b>	<b>2816</b>	100 %	100 %

Tabel 12b. Lepingulised töötajad komisjonis soo, tegevusüksuse ja kodakondsuse alusel 2018. aastal

TÜ IV

	M		N		Kokku	%	Riigi osakaal
IT	369	54,3 %	311	45,7 %	680	23,2 %	23,2 %
FR	217	53,6 %	188	46,4 %	405	13,8 %	36,9 %
ES	169	48,8 %	177	51,2 %	346	11,8 %	48,7 %
BE	121	51,5 %	114	48,5 %	235	8,0 %	56,7 %
EL	108	60,7 %	70	39,3 %	178	6,1 %	62,8 %
DE	89	54,9 %	73	45,1 %	162	5,5 %	68,3 %
RO	47	39,8 %	71	60,2 %	118	4,0 %	72,3 %
PL	30	31,3 %	66	68,8 %	96	3,3 %	75,6 %
PT	37	39,4 %	57	60,6 %	94	3,2 %	78,8 %
BG	23	32,9 %	47	67,1 %	70	2,4 %	81,2 %
HU	32	55,2 %	26	44,8 %	58	2,0 %	83,1 %
UK	39	72,2 %	15	27,8 %	54	1,8 %	85,0 %
AT	22	44,9 %	27	55,1 %	49	1,7 %	86,7 %
NL	25	52,1 %	23	47,9 %	48	1,6 %	88,3 %
IE	20	45,5 %	24	54,5 %	44	1,5 %	89,8 %
LT	12	33,3 %	24	66,7 %	36	1,2 %	91,0 %
SK	12	37,5 %	20	62,5 %	32	1,1 %	92,1 %
SE	14	48,3 %	15	51,7 %	29	1,0 %	93,1 %
CZ	9	33,3 %	18	66,7 %	27	0,9 %	94,0 %
FI	10	37,0 %	17	63,0 %	27	0,9 %	94,9 %
SI	10	37,0 %	17	63,0 %	27	0,9 %	95,8 %
Muu	12	48,0 %	13	52,0 %	25	0,9 %	96,7 %
HR	9	40,9 %	13	59,1 %	22	0,7 %	97,4 %
DK	7	36,8 %	12	63,2 %	19	0,6 %	98,1 %
LV	6	35,3 %	11	64,7 %	17	0,6 %	98,7 %
EE	4	25,0 %	12	75,0 %	16	0,5 %	99,2 %
CY	5	38,5 %	8	61,5 %	13	0,4 %	99,7 %
LU	0	0,0 %	6	100,0 %	6	0,2 %	99,9 %
MT	3	75,0 %	1	25,0 %	4	0,1 %	100,0 %
KOKKU	<b>1461</b>	<b>49,7 %</b>	<b>1476</b>	<b>50,3 %</b>	<b>2937</b>	<b>100,0 %</b>	<b>100,0 %</b>

Tabel 12c. Lepingulised töötajad komisjonis soo, tegevusüksuse ja kodakondsuse alusel 2017. aastal

TÜ III

	M		N		KOKKU	%	Riigi osakaal
IT	103	40,2 %	153	59,8 %	<b>256</b>	19,1 %	19,1 %
BE	72	44,7 %	89	55,3 %	<b>161</b>	12,0 %	31,1 %
FR	73	45,3 %	88	54,7 %	<b>161</b>	12,0 %	43,2 %
ES	49	36,8 %	84	63,2 %	<b>133</b>	9,9 %	53,1 %
EL	34	34,0 %	66	66,0 %	<b>100</b>	7,5 %	60,6 %
RO	26	31,0 %	58	69,0 %	<b>84</b>	6,3 %	66,8 %
PL	16	26,2 %	45	73,8 %	<b>61</b>	4,6 %	71,4 %
DE	19	34,5 %	36	65,5 %	<b>55</b>	4,1 %	75,5 %
BG	12	29,3 %	29	70,7 %	<b>41</b>	3,1 %	78,6 %
PT	12	33,3 %	24	66,7 %	<b>36</b>	2,7 %	81,3 %
UK	16	48,5 %	17	51,5 %	<b>33</b>	2,5 %	83,7 %
LT	11	44,0 %	14	56,0 %	<b>25</b>	1,9 %	85,6 %
NL	11	44,0 %	14	56,0 %	<b>25</b>	1,9 %	87,5 %
HU	9	37,5 %	15	62,5 %	<b>24</b>	1,8 %	89,2 %
SK	2	12,5 %	14	87,5 %	<b>16</b>	1,2 %	90,4 %
CZ	2	13,3 %	13	86,7 %	<b>15</b>	1,1 %	91,6 %
SI	4	26,7 %	11	73,3 %	<b>15</b>	1,1 %	92,7 %
SE	5	33,3 %	10	66,7 %	<b>15</b>	1,1 %	93,8 %
HR	3	21,4 %	11	78,6 %	<b>14</b>	1,0 %	94,8 %
LV	3	23,1 %	10	76,9 %	<b>13</b>	1,0 %	95,8 %
AT	5	50,0 %	5	50,0 %	<b>10</b>	0,7 %	96,6 %
IE	8	80,0 %	2	20,0 %	<b>10</b>	0,7 %	97,3 %
EE	3	33,3 %	6	66,7 %	<b>9</b>	0,7 %	98,0 %
CY	4	57,1 %	3	42,9 %	<b>7</b>	0,5 %	98,5 %
DK	3	42,9 %	4	57,1 %	<b>7</b>	0,5 %	99,0 %
FI	2	40,0 %	3	60,0 %	<b>5</b>	0,4 %	99,4 %
MT	1	20,0 %	4	80,0 %	<b>5</b>	0,4 %	99,8 %
Muu	2	100,0 %	0	0,0 %	<b>2</b>	0,1 %	99,9 %
LU	0	0,0 %	1	100,0 %	<b>1</b>	0,1 %	100,0 %
<b>KOKKU</b>	<b>510</b>	<b>38,1 %</b>	<b>829</b>	<b>61,9 %</b>	<b>1339</b>	<b>100 %</b>	<b>100 %</b>

Tabel 12d. Lepingulised töötajad komisjonis soo, tegevusüksuse ja kodakondsuse alusel 2018. aastal

TÜ III

	M		N		Kokku	%	Riigi osakaal
IT	102	38,9 %	160	61,1 %	262	18,8 %	18,8 %
FR	69	41,6 %	97	58,4 %	166	11,9 %	30,8 %
BE	68	42,8 %	91	57,2 %	159	11,4 %	42,2 %
ES	50	36,8 %	86	63,2 %	136	9,8 %	52,0 %
EL	34	28,8 %	84	71,2 %	118	8,5 %	60,5 %
RO	27	30,7 %	61	69,3 %	88	6,3 %	66,8 %
PL	15	23,4 %	49	76,6 %	64	4,6 %	71,4 %
DE	26	41,9 %	36	58,1 %	62	4,5 %	75,8 %
BG	19	43,2 %	25	56,8 %	44	3,2 %	79,0 %
PT	12	34,3 %	23	65,7 %	35	2,5 %	81,5 %
UK	13	46,4 %	15	53,6 %	28	2,0 %	83,5 %
HU	9	36,0 %	16	64,0 %	25	1,8 %	85,3 %
NL	11	44,0 %	14	56,0 %	25	1,8 %	87,1 %
LT	10	43,5 %	13	56,5 %	23	1,7 %	88,8 %
SK	4	18,2 %	18	81,8 %	22	1,6 %	90,4 %
CZ	6	28,6 %	15	71,4 %	21	1,5 %	91,9 %
SI	5	29,4 %	12	70,6 %	17	1,2 %	93,1 %
HR	3	20,0 %	12	80,0 %	15	1,1 %	94,2 %
SE	5	41,7 %	7	58,3 %	12	0,9 %	95,0 %
CY	5	50,0 %	5	50,0 %	10	0,7 %	95,8 %
LV	1	10,0 %	9	90,0 %	10	0,7 %	96,5 %
EE	2	22,2 %	7	77,8 %	9	0,6 %	97,1 %
FI	5	55,6 %	4	44,4 %	9	0,6 %	97,8 %
IE	7	77,8 %	2	22,2 %	9	0,6 %	98,4 %
AT	4	50,0 %	4	50,0 %	8	0,6 %	99,0 %
DK	3	42,9 %	4	57,1 %	7	0,5 %	99,5 %
MT	0	0,0 %	3	100,0 %	3	0,2 %	99,7 %
LU	0	0,0 %	2	100,0 %	2	0,1 %	99,9 %
Muu	1	50,0 %	1	50,0 %	2	0,1 %	100,0 %
<b>KOKKU</b>	<b>516</b>	<b>37,1 %</b>	<b>875</b>	<b>62,9 %</b>	<b>1391</b>	<b>100,0 %</b>	<b>100,0 %</b>

Tabel 12e. Lepingulised töötajad komisjonis soo, tegevusüksuse ja kodakondsuse alusel 2017. aastal

TÜ II

	M		N		KOKKU	%	Riigi osakaal
BE	63	10,5 %	538	89,5 %	<b>601</b>	27,2 %	27,2 %
IT	67	19,6 %	275	80,4 %	<b>342</b>	15,5 %	42,7 %
FR	48	18,3 %	215	81,7 %	<b>263</b>	11,9 %	54,6 %
ES	44	21,4 %	162	78,6 %	<b>206</b>	9,3 %	63,9 %
RO	26	17,3 %	124	82,7 %	<b>150</b>	6,8 %	70,7 %
PL	20	18,5 %	88	81,5 %	<b>108</b>	4,9 %	75,6 %
EL	25	26,6 %	69	73,4 %	<b>94</b>	4,3 %	79,9 %
PT	10	14,1 %	61	85,9 %	<b>71</b>	3,2 %	83,1 %
BG	10	20,4 %	39	79,6 %	<b>49</b>	2,2 %	85,3 %
HU	7	17,5 %	33	82,5 %	<b>40</b>	1,8 %	87,1 %
DE	7	20,6 %	27	79,4 %	<b>34</b>	1,5 %	88,7 %
LT	6	22,2 %	21	77,8 %	<b>27</b>	1,2 %	89,9 %
UK	4	16,7 %	20	83,3 %	<b>24</b>	1,1 %	91,0 %
SK	2	9,1 %	20	90,9 %	<b>22</b>	1,0 %	92,0 %
CZ	3	14,3 %	18	85,7 %	<b>21</b>	1,0 %	92,9 %
HR	3	15,8 %	16	84,2 %	<b>19</b>	0,9 %	93,8 %
FI	4	21,1 %	15	78,9 %	<b>19</b>	0,9 %	94,7 %
NL	4	22,2 %	14	77,8 %	<b>18</b>	0,8 %	95,5 %
SI	4	26,7 %	11	73,3 %	<b>15</b>	0,7 %	96,2 %
EE	0	0,0 %	14	100,0 %	<b>14</b>	0,6 %	96,8 %
LV	2	14,3 %	12	85,7 %	<b>14</b>	0,6 %	97,4 %
IE	1	7,7 %	12	92,3 %	<b>13</b>	0,6 %	98,0 %
SE	1	9,1 %	10	90,9 %	<b>11</b>	0,5 %	98,5 %
CY	3	33,3 %	6	66,7 %	<b>9</b>	0,4 %	98,9 %
DK	3	33,3 %	6	66,7 %	<b>9</b>	0,4 %	99,3 %
AT	3	37,5 %	5	62,5 %	<b>8</b>	0,4 %	99,7 %
MT	1	25,0 %	3	75,0 %	<b>4</b>	0,2 %	99,9 %
LU	0	0,0 %	2	100,0 %	<b>2</b>	0,1 %	100,0 %
Muu	1	100,0 %	0	0,0 %	<b>1</b>	0,0 %	100,0 %
<b>KOKKU</b>	<b>372</b>	<b>20,3 %</b>	<b>1836</b>	<b>83,2 %</b>	<b>2208</b>	<b>100 %</b>	<b>100 %</b>

Tabel 12f. Lepingulised töötajad komisjonis soo, tegevusüksuse ja kodakondsuse alusel 2018. aastal

TÜ II

	M		N		Kokku	%	Riigi osakaal
BE	69	11,9 %	510	88,1 %	579	27,4 %	27,4 %
IT	58	18,8 %	250	81,2 %	308	14,6 %	42,0 %
FR	54	20,8 %	205	79,2 %	259	12,3 %	54,3 %
ES	37	19,3 %	155	80,7 %	192	9,1 %	63,4 %
RO	21	15,4 %	115	84,6 %	136	6,4 %	69,8 %
EL	22	21,8 %	79	78,2 %	101	4,8 %	74,6 %
PL	17	17,7 %	79	82,3 %	96	4,5 %	79,1 %
PT	8	12,9 %	54	87,1 %	62	2,9 %	82,1 %
BG	7	16,3 %	36	83,7 %	43	2,0 %	84,1 %
HU	8	19,0 %	34	81,0 %	42	2,0 %	86,1 %
DE	7	25,0 %	21	75,0 %	28	1,3 %	87,4 %
LT	3	10,7 %	25	89,3 %	28	1,3 %	88,7 %
SK	5	17,9 %	23	82,1 %	28	1,3 %	90,1 %
CZ	5	21,7 %	18	78,3 %	23	1,1 %	91,1 %
UK	4	17,4 %	19	82,6 %	23	1,1 %	92,2 %
SI	4	19,0 %	17	81,0 %	21	1,0 %	93,2 %
LV	2	10,0 %	18	90,0 %	20	0,9 %	94,2 %
HR	1	5,6 %	17	94,4 %	18	0,9 %	95,0 %
FI	3	18,8 %	13	81,3 %	16	0,8 %	95,8 %
EE	0	0,0 %	14	100,0 %	14	0,7 %	96,4 %
NL	5	35,7 %	9	64,3 %	14	0,7 %	97,1 %
IE	2	15,4 %	11	84,6 %	13	0,6 %	97,7 %
SE	2	15,4 %	11	84,6 %	13	0,6 %	98,3 %
CY	2	18,2 %	9	81,8 %	11	0,5 %	98,9 %
AT	3	37,5 %	5	62,5 %	8	0,4 %	99,2 %
DK	3	42,9 %	4	57,1 %	7	0,3 %	99,6 %
MT	1	20,0 %	4	80,0 %	5	0,2 %	99,8 %
LU	1	33,3 %	2	66,7 %	3	0,1 %	100,0 %
Muu	0	0,0 %	1	100,0 %	1	0,0 %	100,0 %
<b>KOKKU</b>	<b>354</b>	<b>16,8 %</b>	<b>1758</b>	<b>83,2 %</b>	<b>2112</b>	<b>100 %</b>	<b>100 %</b>

Tabel 12g. Lepingulised töötajad komisjonis soo, tegevusüksuse ja kodakondsuse alusel 2017. aastal

TÜ I

	M		N		Kokku	%	Riigi osakaal
BE	187	63,6 %	107	36,4 %	<b>294</b>	36,7 %	36,7 %
IT	147	70,7 %	61	29,3 %	<b>208</b>	25,9 %	62,6 %
ES	45	65,2 %	24	34,8 %	<b>69</b>	8,6 %	71,2 %
FR	44	64,7 %	24	35,3 %	<b>68</b>	8,5 %	79,7 %
PT	22	55,0 %	18	45,0 %	<b>40</b>	5,0 %	84,7 %
EL	28	71,8 %	11	28,2 %	<b>39</b>	4,9 %	89,5 %
PL	3	12,5 %	21	87,5 %	<b>24</b>	3,0 %	92,5 %
RO	4	36,4 %	7	63,6 %	<b>11</b>	1,4 %	93,9 %
UK	2	25,0 %	6	75,0 %	<b>8</b>	1,0 %	94,9 %
FI	4	80,0 %	1	20,0 %	<b>5</b>	0,6 %	95,5 %
IE	4	80,0 %	1	20,0 %	<b>5</b>	0,6 %	96,1 %
DE	3	75,0 %	1	25,0 %	<b>4</b>	0,5 %	96,6 %
HU	3	75,0 %	1	25,0 %	<b>4</b>	0,5 %	97,1 %
NL	3	100,0 %	0	0,0 %	<b>3</b>	0,4 %	97,5 %
SI	3	100,0 %	0	0,0 %	<b>3</b>	0,4 %	97,9 %
BG	2	100,0 %	0	0,0 %	<b>2</b>	0,2 %	98,1 %
CZ	1	50,0 %	1	50,0 %	<b>2</b>	0,2 %	98,4 %
DK	1	50,0 %	1	50,0 %	<b>2</b>	0,2 %	98,6 %
EE	1	50,0 %	1	50,0 %	<b>2</b>	0,2 %	98,9 %
LV	2	100,0 %	0	0,0 %	<b>2</b>	0,2 %	99,1 %
LU	2	100,0 %	0	0,0 %	<b>2</b>	0,2 %	99,4 %
SK	2	100,0 %	0	0,0 %	<b>2</b>	0,2 %	99,6 %
HR	1	100,0 %	0	0,0 %	<b>1</b>	0,1 %	99,8 %
CY	1	100,0 %	0	0,0 %	<b>1</b>	0,1 %	99,9 %
LT	1	100,0 %	0	0,0 %	<b>1</b>	0,1 %	100,0 %
<b>KOKKU</b>	<b>516</b>	<b>64,3 %</b>	<b>286</b>	<b>35,7 %</b>	<b>802</b>	100 %	100,00 %

Tabel 12h. Lepingulised töötajad komisjonis soo, tegevusüksuse ja kodakondsuse alusel 2018. aastal

TÜ I

	M		N		Kokku	%	Riigi osakaal
BE	192	64,6 %	105	35,4 %	297	37,2 %	37,2 %
IT	146	71,2 %	59	28,8 %	205	25,7 %	62,9 %
ES	45	66,2 %	23	33,8 %	68	8,5 %	71,4 %
FR	44	65,7 %	23	34,3 %	67	8,4 %	79,8 %
EL	28	71,8 %	11	28,2 %	39	4,9 %	84,7 %
PT	21	53,8 %	18	46,2 %	39	4,9 %	89,6 %
PL	3	12,5 %	21	87,5 %	24	3,0 %	92,6 %
RO	4	36,4 %	7	63,6 %	11	1,4 %	94,0 %
UK	2	28,6 %	5	71,4 %	7	0,9 %	94,9 %
FI	4	80,0 %	1	20,0 %	5	0,6 %	95,5 %
IE	4	80,0 %	1	20,0 %	5	0,6 %	96,1 %
DE	3	75,0 %	1	25,0 %	4	0,5 %	96,6 %
HU	2	66,7 %	1	33,3 %	3	0,4 %	97,0 %
NL	3	100,0 %	0	0,0 %	3	0,4 %	97,4 %
SI	3	100,0 %	0	0,0 %	3	0,4 %	97,7 %
BG	2	100,0 %	0	0,0 %	2	0,3 %	98,0 %
CZ	1	50,0 %	1	50,0 %	2	0,3 %	98,2 %
DK	1	50,0 %	1	50,0 %	2	0,3 %	98,5 %
EE	1	50,0 %	1	50,0 %	2	0,3 %	98,7 %
LV	2	100,0 %	0	0,0 %	2	0,3 %	99,0 %
LU	2	100,0 %	0	0,0 %	2	0,3 %	99,2 %
SK	2	100,0 %	0	0,0 %	2	0,3 %	99,5 %
HR	1	100,0 %	0	0,0 %	1	0,1 %	99,6 %
CY	1	100,0 %	0	0,0 %	1	0,1 %	99,7 %
LT	1	100,0 %	0	0,0 %	1	0,1 %	99,9 %
MT	1	100,0 %	0	0,0 %	1	0,1 %	100,0 %
AT	0	0,0 %	0	0,0 %	0	0,0 %	100,0 %
SE	0	0,0 %	0	0,0 %	0	0,0 %	100,0 %
<b>KOKKU</b>	<b>519</b>	<b>65,0 %</b>	<b>279</b>	<b>35,0 %</b>	<b>798</b>	<b>100 %</b>	<b>100 %</b>

### 3.4. Komisjoni lepinguliste töötajate jagunemine peadirektoraatide alusel

Järgnevates tabelites on ära märgitud, kuidas lepingulised töötajad jagunevad eri peadirektoraatide ning komisjoniga liidetud talituste ja ametite vahel<sup>5</sup>, viidates konkreetselt nende jagunemisele soo, kodakondsuse ja tegevusüksuse alusel.

**Tabel 13a. Komisjoni lepinguliste töötajate jagunemine soo, peadirektoraatide ja tegevusüksuste kahe klasteri alusel 2017. aastal**

	TÜ I-II-III				TÜ IV				KÕIK TEGEVUSÜKSUSED KOKKU	
	M	N	Kokku	%	M	N	Kokku	%	Kokku	%
AGRI	15	33	48	49,5 %	20	29	49	50,5 %	97	1,4 %
BUDG	15	34	49	89,1 %	1	5	6	10,9 %	55	0,8 %
CdP-OSP	0	10	10	100,0 %	0	0	0	0,0 %	10	0,1 %
CLIMA	3	13	16	64,0 %	7	2	9	36,0 %	25	0,3 %
CNECT	54	92	146	71,6 %	25	33	58	28,4 %	204	2,8 %
COMM	95	217	312	88,1 %	11	31	42	11,9 %	354	4,9 %
COMP	20	32	52	85,2 %	4	5	9	14,8 %	61	0,9 %
DEVCO	62	148	210	22,8 %	363	350	713	77,2 %	923	12,9 %
DGT	26	51	77	52,7 %	24	45	69	47,3 %	146	2,0 %
DIGIT	11	23	34	48,6 %	24	12	36	51,4 %	70	1,0 %
EAC	22	28	50	80,6 %	5	7	12	19,4 %	62	0,9 %
ECFIN	7	10	17	63,0 %	7	3	10	37,0 %	27	0,4 %
ECHO	29	59	88	77,2 %	12	14	26	22,8 %	114	1,6 %
EMPL	32	98	130	83,9 %	9	16	25	16,1 %	155	2,2 %
ENER	15	33	48	80,0 %	5	7	12	20,0 %	60	0,8 %
ENV	8	29	37	68,5 %	7	10	17	31,5 %	54	0,8 %
EPSO	7	17	24	96,0 %	0	1	1	4,0 %	25	0,3 %
ESTAT	16	35	51	60,7 %	17	16	33	39,3 %	84	1,2 %
FISMA	8	6	14	93,3 %	1	0	1	6,7 %	15	0,2 %
FPI	4	31	35	41,2 %	23	27	50	58,8 %	85	1,2 %
GROW	30	61	91	74,0 %	17	15	32	26,0 %	123	1,7 %
HOME	9	34	43	79,6 %	4	7	11	20,4 %	54	0,8 %
HR	58	95	153	92,7 %	3	9	12	7,3 %	165	2,3 %
IAS	0	9	9	81,8 %	1	1	2	18,2 %	11	0,2 %
IDEA	0	3	3	37,5 %	3	2	5	62,5 %	8	0,1 %
JRC	110	183	293	26,1 %	494	337	831	73,9 %	1124	15,7 %
JUST	11	30	41	73,2 %	10	5	15	26,8 %	56	0,8 %
MARE	6	27	33	56,9 %	14	11	25	43,1 %	58	0,8 %
MOVE	17	43	60	85,7 %	5	5	10	14,3 %	70	1,0 %
NEAR	55	98	153	28,8 %	183	195	378	71,2 %	531	7,4 %
OIB	245	534	779	97,9 %	3	14	17	2,1 %	796	11,1 %
OIL	79	119	198	99,0 %	1	1	2	1,0 %	200	2,8 %
OLAF	10	18	28	84,8 %	5	0	5	15,2 %	33	0,5 %
OP	7	6	13	92,9 %	0	1	1	7,1 %	14	0,2 %
PMO	121	288	409	100,0 %	0	0	0	0,0 %	409	5,7 %
REGIO	32	70	102	92,7 %	5	3	8	7,3 %	110	1,5 %
RTD	78	145	223	52,5 %	97	105	202	47,5 %	425	5,9 %
SANTE	14	53	67	69,1 %	10	20	30	30,9 %	97	1,4 %
SCIC	24	29	53	100,0 %	0	0	0	0,0 %	53	0,7 %
SG	27	53	80	74,1 %	15	13	28	25,9 %	108	1,5 %
SJ	1	18	19	70,4 %	3	5	8	29,6 %	27	0,4 %
TAXUD	4	5	9	52,9 %	3	5	8	47,1 %	17	0,2 %
TF50	0	3	3	100,0 %	0	0	0	0,0 %	3	0,0 %
TRADE	11	28	39	83,0 %	3	5	8	17,0 %	47	0,7 %
<b>Kokku</b>	<b>1 398</b>	<b>2 951</b>	<b>4 349</b>	<b>60,7 %</b>	<b>1 444</b>	<b>1 372</b>	<b>2 816</b>	<b>39,3 %</b>	<b>7 165</b>	<b>100,0 %</b>

<sup>5</sup> Vt I lisa, kus on toodud peadirektoraatide, talituste ja ametite täisnimetuste loetelu 31. detsembri 2018. aasta seisuga.

**Tabel 13b. Komisjoni lepinguliste töötajate jagunemine soo, peadirektooraatide ja tegevusüksuste kahe klasteri alusel 2018. aastal**

	TÜ II-III				TÜ IV				KÕIK TEGEVUSÜKSUSED KOKKU	
	M	N	Kokku	%	M	N	Kokku	%	Kokku	%
AGRI	8	27	35	43,2 %	19	27	46	56,8 %	81	1,1 %
BUDG	13	32	45	81,8 %	3	7	10	18,2 %	55	0,8 %
CdP-OSP	0	9	9	100,0 %	0	0	0	0,0 %	9	0,1 %
CLIMA	3	12	15	62,5 %	6	3	9	37,5 %	24	0,3 %
CNECT	42	97	139	70,2 %	24	35	59	29,8 %	198	2,7 %
COMM	98	225	323	87,5 %	14	32	46	12,5 %	369	5,1 %
COMP	16	37	53	88,3 %	4	3	7	11,7 %	60	0,8 %
DEVCO	69	147	216	21,3 %	392	405	797	78,7 %	1013	14,0 %
DGT	22	45	67	45,6 %	31	49	80	54,4 %	147	2,0 %
DIGIT	7	22	29	43,3 %	23	15	38	56,7 %	67	0,9 %
EAC	17	27	44	78,6 %	4	8	12	21,4 %	56	0,8 %
ECFIN	7	8	15	65,2 %	3	5	8	34,8 %	23	0,3 %
ECHO	27	60	87	72,5 %	11	22	33	27,5 %	120	1,7 %
EMPL	32	79	111	82,2 %	7	17	24	17,8 %	135	1,9 %
ENER	15	33	48	82,8 %	4	6	10	17,2 %	58	0,8 %
ENV	4	31	35	66,0 %	6	12	18	34,0 %	53	0,7 %
EPSC	1	3	4	50,0 %	3	1	4	50,0 %	8	0,1 %
EPSO	7	18	25	96,2 %	0	1	1	3,8 %	26	0,4 %
ESTAT	16	32	48	58,5 %	12	22	34	41,5 %	82	1,1 %
FISMA	6	10	16	100,0 %	0	0	0	0,0 %	16	0,2 %
FPI	7	31	38	38,8 %	31	29	60	61,2 %	98	1,4 %
GROW	27	60	87	78,4 %	14	10	24	21,6 %	111	1,5 %
HOME	10	27	37	82,2 %	2	6	8	17,8 %	45	0,6 %
HR	63	131	194	91,1 %	6	13	19	8,9 %	213	2,9 %
IAS	1	7	8	57,1 %	1	5	6	42,9 %	14	0,2 %
JRC	102	132	234	21,7 %	500	345	845	78,3 %	1079	14,9 %
JUST	4	31	35	76,1 %	6	5	11	23,9 %	46	0,6 %
MARE	7	37	44	67,7 %	12	9	21	32,3 %	65	0,9 %
MOVE	12	40	52	82,5 %	4	7	11	17,5 %	63	0,9 %
NEAR	52	102	154	28,9 %	182	197	379	71,1 %	533	7,4 %
OIB	320	559	879	97,9 %	4	15	19	2,1 %	898	12,4 %
OIL	82	115	197	99,0 %	1	1	2	1,0 %	199	2,7 %
OLAF	7	19	26	96,3 %	1	0	1	3,7 %	27	0,4 %
OP	9	6	15	93,8 %	0	1	1	6,3 %	16	0,2 %
PMO	121	302	423	100,0 %	0	0	0	0,0 %	423	5,8 %
REGIO	24	58	82	94,3 %	3	2	5	5,7 %	87	1,2 %
RTD	54	122	176	46,4 %	92	111	203	53,6 %	379	5,2 %
SANTE	13	49	62	67,4 %	12	18	30	32,6 %	92	1,3 %
SCIC	27	31	58	100,0 %	0	0	0	0,0 %	58	0,8 %
SG	27	50	77	72,0 %	14	16	30	28,0 %	107	1,5 %
SJ	1	16	17	65,4 %	3	6	9	34,6 %	26	0,4 %
TAXUD	2	6	8	44,4 %	5	5	10	55,6 %	18	0,2 %
TF50	0	2	2	100,0 %	0	0	0	0,0 %	2	0,0 %
TRADE	7	25	32	82,1 %	2	5	7	17,9 %	39	0,5 %
<b>Kokku</b>	<b>1 389</b>	<b>2 912</b>	<b>4 301</b>	<b>59,4 %</b>	<b>1 461</b>	<b>1 476</b>	<b>2 937</b>	<b>40,6 %</b>	<b>7 238</b>	<b>100,0 %</b>



## Artikli 3a alusel palgatud lepingulised töötajad

Tabel 14a. Artikli 3a alusel palgatud lepingulised töötajad komisjonis tegevusüksuse, soo ja peadirektoraatide alusel 2017. aastal

	TÜ I			TÜ II			TÜ III			TÜ IV			Kokku	%
	M	N	KOKKU	M	N	KOKKU	M	N	KOKKU	M	N	KOKKU		
AGRI	6	7	13	0	0	0	0	0	0	2	1	3	16	0,5 %
BUDG	6	14	20	0	0	0	0	0	0	0	0	0	20	0,6 %
CdP-OSP	0	0	0	0	0	0	0	0	0	0	0	0	0	0,0 %
CNECT	14	5	19	0	0	0	0	0	0	0	0	0	19	0,6 %
COMM	31	7	38	33	138	171	24	59	83	11	31	42	334	10,4 %
COMP	8	2	10	0	0	0	0	0	0	0	0	0	10	0,3 %
DEVCO	5	12	17	0	0	0	28	15	43	308	264	572	632	19,7 %
DGT	9	4	13	0	0	0	0	0	0	0	0	0	13	0,4 %
DIGIT	2	5	7	0	0	0	0	0	0	0	0	0	7	0,2 %
EAC	13	1	14	0	0	0	0	0	0	0	0	0	14	0,4 %
ECFIN	3	2	5	0	0	0	0	0	0	0	0	0	5	0,2 %
ECHO	1	5	6	0	0	0	0	0	0	0	0	0	6	0,2 %
EMPL	7	16	23	0	0	0	0	0	0	0	0	0	23	0,7 %
ENER	5	9	14	0	0	0	0	0	0	0	0	0	14	0,4 %
ENV	3	3	6	0	0	0	0	0	0	0	0	0	6	0,2 %
EPSO	2	0	2	5	15	20	0	2	2	0	1	1	25	0,8 %
ESTAT	4	5	9	0	0	0	0	0	0	0	0	0	9	0,3 %
FISMA	2	4	6	0	0	0	0	0	0	0	0	0	6	0,2 %
FPI	0	2	2	0	0	0	2	5	7	19	21	40	49	1,5 %
GROW	6	11	17	0	0	0	0	0	0	0	0	0	17	0,5 %
HOME	0	1	1	0	0	0	0	0	0	0	0	0	1	0,0 %
HR	28	16	44	0	0	0	0	0	0	0	0	0	44	1,4 %
JRC	53	8	61	0	0	0	0	0	0	0	0	0	61	1,9 %
JUST	5	2	7	0	0	0	0	0	0	0	0	0	7	0,2 %
MARE	3	12	15	0	0	0	0	0	0	5	1	6	21	0,7 %
MOVE	4	7	11	0	0	0	0	0	0	0	0	0	11	0,3 %
NEAR	7	9	16	0	0	0	14	6	20	150	131	281	317	9,9 %
OIB	138	49	187	74	449	523	33	36	69	3	14	17	796	24,8 %
OIL	42	16	58	23	93	116	14	10	24	1	1	2	200	6,2 %
OLAF	8	2	10	0	0	0	0	0	0	0	0	0	10	0,3 %
PMO	35	13	48	52	234	286	34	41	75	0	0	0	409	12,7 %
REGIO	6	5	11	0	0	0	0	0	0	0	0	0	11	0,3 %
RTD	22	7	29	0	0	0	0	0	0	0	1	1	30	0,9 %
SANTE	3	5	8	0	0	0	0	0	0	0	0	0	8	0,2 %
SCIC	19	7	26	0	0	0	0	0	0	0	0	0	26	0,8 %
SG	10	8	18	0	0	0	0	0	0	0	0	0	18	0,6 %
TAXUD	1	1	2	0	0	0	0	0	0	0	0	0	2	0,1 %
TRADE	5	4	9	0	2	2	0	0	0	2	2	4	15	0,5 %
<b>KOKKU</b>	<b>516</b>	<b>286</b>	<b>802</b>	<b>187</b>	<b>931</b>	<b>1 118</b>	<b>149</b>	<b>174</b>	<b>323</b>	<b>501</b>	<b>468</b>	<b>969</b>	<b>3 212</b>	<b>100,0 %</b>

**Tabel 14b. Artikli 3a alusel palgatud lepingulised töötajad komisjonis tegevüskuse, soo ja peadirektoraatide alusel 2018. aastal**

	TÜ I			TÜ II			TÜ III			TÜ IV			Kokku	%
	M	N	KOKKU	M	N	KOKKU	M	N	KOKKU	M	N	KOKKU		
AGRI	3	5	8	0	0	0	0	0	0	1	1	2	10	0,3 %
BUDG	5	12	17	0	0	0	0	0	0	0	0	0	17	0,5 %
CNECT	7	4	11	0	0	0	0	0	0	0	1	1	12	0,4 %
COMM	31	4	35	31	143	174	25	65	90	14	32	46	345	10,4 %
COMP	6	2	8	0	0	0	0	0	0	0	0	0	8	0,2 %
DEVCO	3	10	13	0	1	1	29	13	42	332	304	636	692	20,8 %
DGT	5	3	8	0	0	0	0	0	0	0	0	0	8	0,2 %
DIGIT	1	3	4	0	0	0	0	0	0	0	0	0	4	0,1 %
EAC	12	1	13	0	0	0	0	0	0	0	0	0	13	0,4 %
ECFIN	1	1	2	0	0	0	0	0	0	0	0	0	2	0,1 %
ECHO	1	5	6	0	0	0	0	0	0	0	0	0	6	0,2 %
EMPL	4	14	18	0	0	0	0	0	0	0	0	0	18	0,5 %
ENER	5	8	13	0	0	0	0	0	0	0	0	0	13	0,4 %
ENV	1	0	1	0	0	0	0	0	0	0	0	0	1	0,0 %
EPSO	2	0	2	5	16	21	0	2	2	0	1	1	26	0,8 %
ESTAT	3	4	7	0	0	0	0	0	0	0	0	0	7	0,2 %
FISMA	0	3	3	0	0	0	0	0	0	0	0	0	3	0,1 %
FPI	0	2	2	0	0	0	2	3	5	25	22	47	54	1,6 %
GROW	1	9	10	0	0	0	0	0	0	0	0	0	10	0,3 %
HOME	0	0	0	0	0	0	0	0	0	0	0	0	0	0,0 %
HR	28	24	52	0	0	0	0	0	0	0	0	0	52	1,6 %
JRC	53	7	60	0	0	0	0	0	0	0	0	0	60	1,8 %
JUST	1	1	2	0	0	0	0	0	0	0	0	0	2	0,1 %
MARE	3	12	15	0	0	0	0	0	0	5	0	5	20	0,6 %
MOVE	3	7	10	0	0	0	0	0	0	0	0	0	10	0,3 %
NEAR	4	8	12	0	0	0	13	7	20	152	131	283	315	9,5 %
OIB	211	67	278	73	458	531	36	34	70	4	15	19	898	27,1 %
OIL	43	14	57	24	91	115	15	10	25	1	1	2	199	6,0 %
OLAF	4	3	7	0	0	0	0	0	0	0	0	0	7	0,2 %
PMO	32	13	45	53	247	300	36	42	78	0	0	0	423	12,7 %
REGIO	4	4	8	0	0	0	0	0	0	0	0	0	8	0,2 %
RTD	11	6	17	0	0	0	0	0	0	0	0	0	17	0,5 %
SANTE	1	5	6	0	0	0	0	0	0	0	0	0	6	0,2 %
SCIC	17	7	24	0	0	0	0	0	0	0	0	0	24	0,7 %
SG	10	8	18	0	0	0	0	0	0	0	0	0	18	0,5 %
TAXUD	1	0	1	0	0	0	0	0	0	0	0	0	1	0,0 %
TRADE	2	3	5	0	2	2	0	0	0	2	1	3	10	0,3 %
CdP-OSP	0	0	0	0	0	0	0	0	0	0	0	0	0	0,0 %
<b>KOKKU</b>	<b>519</b>	<b>279</b>	<b>798</b>	<b>186</b>	<b>958</b>	<b>1 144</b>	<b>156</b>	<b>176</b>	<b>332</b>	<b>536</b>	<b>509</b>	<b>1 045</b>	<b>3 319</b>	<b>100,0 %</b>

## Artikli 3b alusel palgatud lepingulised töötajad

Tabel 15a. Artikli 3b alusel palgatud lepingulised töötajad komisjonis tegevusüksuse, soo ja peadirektoraatide alusel 2017. aastal

	TÜ II			TÜ III			TÜ IV			Kokku	%
	M	N	KOKKU	M	N	KOKKU	M	N	KOKKU		
AGRI	3	16	19	6	10	16	18	28	46	81	2,0 %
BUDG	0	13	13	9	7	16	1	5	6	35	0,9 %
CdP-OSP	0	10	10	0	0	0	0	0	0	10	0,3 %
CLIMA	2	12	14	1	1	2	7	2	9	25	0,6 %
CNECT	4	36	40	36	51	87	25	33	58	185	4,7 %
COMM	5	7	12	2	6	8	0	0	0	20	0,5 %
COMP	3	10	13	9	20	29	4	5	9	51	1,3 %
DEVCO	8	57	65	21	64	85	55	86	141	291	7,4 %
DGT	16	46	62	1	1	2	24	45	69	133	3,4 %
DIGIT	0	12	12	9	6	15	24	12	36	63	1,6 %
EAC	2	14	16	7	13	20	5	7	12	48	1,2 %
ECFIN	2	3	5	2	5	7	7	3	10	22	0,6 %
ECHO	8	20	28	20	34	54	12	14	26	108	2,7 %
EMPL	7	29	36	18	53	71	9	16	25	132	3,3 %
ENER	3	13	16	7	11	18	5	7	12	46	1,2 %
ENV	4	23	27	1	3	4	7	10	17	48	1,2 %
EPSC	0	3	3	0	0	0	3	2	5	8	0,2 %
ESTAT	1	22	23	11	8	19	17	16	33	75	1,9 %
FISMA	1	1	2	5	1	6	1	0	1	9	0,2 %
FPI	0	6	6	2	18	20	4	6	10	36	0,9 %
GROW	5	28	33	19	22	41	17	15	32	106	2,7 %
HOME	1	14	15	8	19	27	4	7	11	53	1,3 %
HR	18	58	76	12	21	33	3	9	12	121	3,1 %
IAS	0	8	8	0	1	1	1	1	2	11	0,3 %
JRC	31	141	172	26	34	60	494	337	831	1 063	26,9 %
JUST	2	16	18	4	12	16	10	5	15	49	1,2 %
MARE	0	6	6	3	9	12	9	10	19	37	0,9 %
MOVE	1	22	23	12	14	26	5	5	10	59	1,5 %
NEAR	10	26	36	24	57	81	33	64	97	214	5,4 %
OLAF	0	11	11	2	5	7	5	0	5	23	0,6 %
OP	3	2	5	4	4	8	0	1	1	14	0,4 %
REGIO	8	26	34	18	39	57	5	3	8	99	2,5 %
RTD	17	73	90	39	65	104	97	104	201	395	10,0 %
SANTE	5	39	44	6	9	15	10	20	30	89	2,3 %
SCIC	5	22	27	0	0	0	0	0	0	27	0,7 %
SG	8	26	34	9	19	28	15	13	28	90	2,3 %
SJ	0	16	16	1	2	3	3	5	8	27	0,7 %
TAXUD	1	2	3	2	2	4	3	5	8	15	0,4 %
TF50	0	1	1	0	2	2	0	0	0	3	0,1 %
TRADE	1	15	16	5	7	12	1	3	4	32	0,8 %
<b>KOKKU</b>	<b>185</b>	<b>905</b>	<b>1 090</b>	<b>361</b>	<b>655</b>	<b>1 016</b>	<b>943</b>	<b>904</b>	<b>1 847</b>	<b>3 953</b>	<b>100,0 %</b>

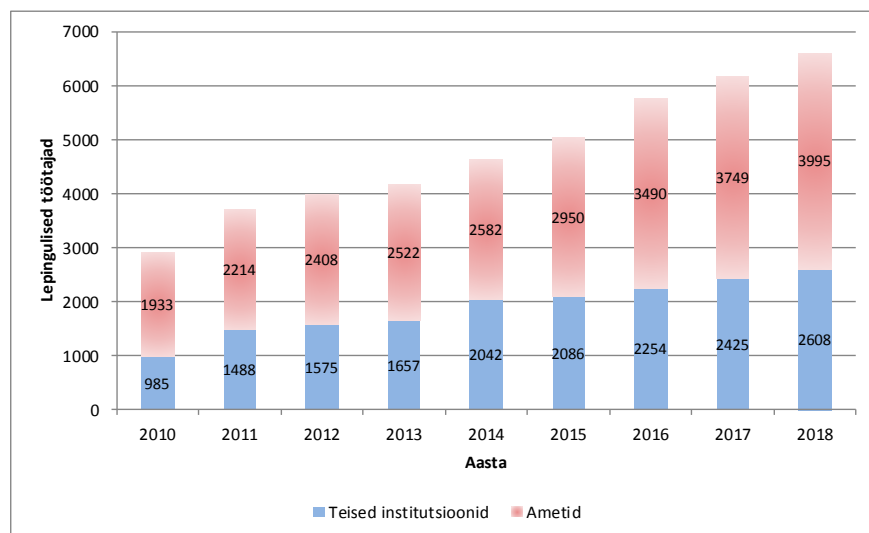
Tabel 15b. Artikli 3b alusel palgatud lepingulised töötajad komisjonis tegevusüksuse, soo ja peadirektoraatide alusel 2018. aastal

	TÜ II			TÜ III			TÜ IV			Kokku	%
	M	N	KOKKU	M	N	KOKKU	M	N	KOKKU		
AGRI	2	14	16	3	8	11	18	26	44	71	1,8 %
BUDG	2	8	10	6	12	18	3	7	10	38	1,0 %
CLIMA	2	11	13	1	1	2	6	3	9	24	0,6 %
CNECT	5	33	38	30	60	90	24	34	58	186	4,7 %
COMM	6	7	13	5	6	11	0	0	0	24	0,6 %
COMP	1	12	13	9	23	32	4	3	7	52	1,3 %
DEVCO	12	57	69	25	66	91	60	101	161	321	8,2 %
DGT	15	42	57	2	0	2	31	49	80	139	3,5 %
DIGIT	2	12	14	4	7	11	23	15	38	63	1,6 %
EAC	1	12	13	4	14	18	4	8	12	43	1,1 %
ECFIN	2	4	6	4	3	7	3	5	8	21	0,5 %
ECHO	5	21	26	21	34	55	11	22	33	114	2,9 %
EMPL	6	24	30	22	41	63	7	17	24	117	3,0 %
ENER	3	12	15	7	13	20	4	6	10	45	1,1 %
ENV	2	25	27	1	6	7	6	12	18	52	1,3 %
EPSC	0	2	2	1	1	2	3	1	4	8	0,2 %
ESTAT	2	22	24	11	6	17	12	22	34	75	1,9 %
FISMA	1	2	3	5	5	10	0	0	0	13	0,3 %
FPI	1	6	7	4	20	24	6	7	13	44	1,1 %
GROW	3	21	24	23	30	53	14	10	24	101	2,6 %
HOME	2	7	9	8	20	28	2	6	8	45	1,1 %
HR	18	77	95	17	30	47	6	13	19	161	4,1 %
IAS	1	7	8	0	0	0	1	5	6	14	0,4 %
JRC	26	94	120	23	31	54	500	345	845	1 019	26,0 %
JUST	0	16	16	3	14	17	6	5	11	44	1,1 %
MARE	1	6	7	3	19	22	7	9	16	45	1,1 %
MOVE	1	22	23	8	11	19	4	7	11	53	1,4 %
NEAR	6	27	33	29	60	89	30	66	96	218	5,6 %
OLAF	0	9	9	3	7	10	1	0	1	20	0,5 %
OP	3	1	4	6	5	11	0	1	1	16	0,4 %
REGIO	2	15	17	18	39	57	3	2	5	79	2,0 %
RTD	12	52	64	31	64	95	92	111	203	362	9,2 %
SANTE	6	34	40	6	10	16	12	18	30	86	2,2 %
SCIC	9	24	33	1	0	1	0	0	0	34	0,9 %
SG	8	20	28	9	22	31	14	16	30	89	2,3 %
SJ	0	14	14	1	2	3	3	6	9	26	0,7 %
TAXUD	0	4	4	1	2	3	5	5	10	17	0,4 %
TF50	0	1	1	0	1	1	0	0	0	2	0,1 %
TRADE	0	14	14	5	6	11	0	4	4	29	0,7 %
CdP-OSP	0	9	9	0	0	0	0	0	0	9	0,2 %
<b>KOKKU</b>	<b>168</b>	<b>800</b>	<b>968</b>	<b>360</b>	<b>699</b>	<b>1059</b>	<b>925</b>	<b>967</b>	<b>1 892</b>	<b>3 919</b>	<b>100,0 %</b>

#### 4. TEISTE INSTITUTSIOONIDE, AMETITE JA ÜHISETTEVÖTETE / EUROOPA INNOVATSIOONI- JA TEHNOLOOGIAINSTITUUDI LEPINGULISTE TÖÖTAJATE JAGUNEMINE

Teistes institutsioonides töötavate lepinguliste töötajate arv suurenes 7,59 % võrra aastatel 2016–2017 ja 7,55 % võrra aastatel 2017–2018. Samalaadset seaduspära võib täheldada ametite puhul, kus lepinguliste töötajate arv suurenes vastavalt 7,42 % ja 6,56 %.

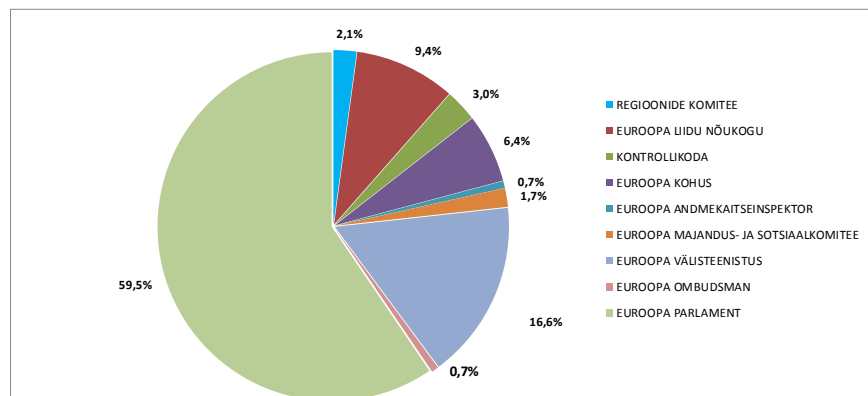
**Tabel 16. Lepinguliste töötajate jagunemise suundumused teistes institutsioonides ja ametites**



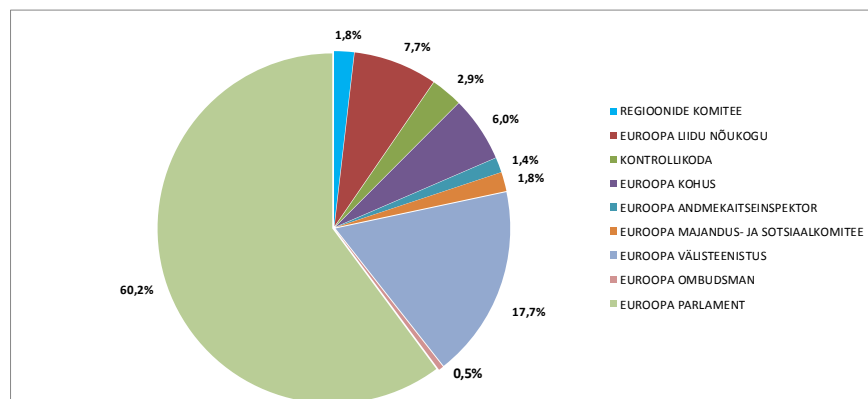
#### 4.1. Teiste institutsioonide lepinguliste töötajate jagunemine

Järgmistes tabelites on näidatud lepinguliste töötajate jagunemine teistes institutsioonides, v.a komisjon.

**Tabel 17a. Teiste institutsioonide lepinguliste töötajate jagunemine 2017. aastal**



**Tabel 17b. Teiste institutsioonide lepinguliste töötajate jagunemine 2018. aastal**



## 4.2. Jagunemine soo ja tegevusüksuse alusel teistes institutsioonides

Tabel 18a. Sugu ja tegevusüksus 2017. aastal

	TÜ I			TÜ II			TÜ III			TÜ IV			Kokku
	N	M	Kokku	N	M	Kokku	N	M	Kokku	N	M	Kokku	
REGIOONIDE KOMITEE	8	13	21	7	2	9	4	4	8	6	8	14	52
EUROOPA LIIDU NÕUKOGU	23	107	130	21	14	35	8	4	12	35	15	50	227
KONTROLLIKODA	5	40	45	6	0	6	6	4	10	7	4	11	72
EUROOPA KOHUS	4	75	79	10	11	21	30	11	41	12	2	14	155
EUROOPA ANDMEKAITSEINSPEKTOR	0	1	1	3	0	3	4	2	6	5	1	6	16
EUROOPA MAJANDUS- JA SOTSIAALKOMITEE	7	13	20	13	2	15	1	1	2	4	1	5	42
EUROOPA VÄLISTEENISTUS	14	16	30	126	11	137	57	60	117	43	75	118	402
EUROOPA OMBUDSMAN	1	2	3	5	1	6	0	1	1	5	1	6	16
EUROOPA PARLAMENT	220	713	933	129	23	152	99	76	175	107	76	183	1443
<b>Kokku</b>	<b>282</b>	<b>980</b>	<b>1262</b>	<b>320</b>	<b>64</b>	<b>384</b>	<b>209</b>	<b>163</b>	<b>372</b>	<b>224</b>	<b>183</b>	<b>407</b>	<b>2425</b>

Tabel 18b. Sugu ja tegevusüksus 2018. aastal

	TÜ I			TÜ II			TÜ III			TÜ IV			Kokku
	M	N	Kokku	M	N	Kokku	M	N	Kokku	M	N	Kokku	
REGIOONIDE KOMITEE	15	8	23	1	4	5	2	5	7	7	6	13	48
EUROOPA LIIDU NÕUKOGU	110	23	133	11	16	27	0	8	8	12	22	34	202
KONTROLLIKODA	40	5	45	1	1	2	3	10	13	6	10	16	76
EUROOPA KOHUS	80	4	84	10	10	20	10	28	38	2	13	15	157
EUROOPA ANDMEKAITSEINSPEKTOR	0	0	0	2	5	7	5	8	13	3	13	16	36
EUROOPA MAJANDUS- JA SOTSIAALKOMITEE	13	7	20	1	11	12	4	3	7	3	4	7	46
EUROOPA VÄLISTEENISTUS	17	15	32	10	127	137	73	57	130	96	67	163	462
EUROOPA OMBUDSMAN	2	1	3	1	3	4	0	0	0	1	4	5	12
EUROOPA PARLAMENT	712	230	942	21	117	138	82	151	233	95	161	256	1569
<b>Kokku</b>	<b>989</b>	<b>293</b>	<b>1282</b>	<b>58</b>	<b>294</b>	<b>352</b>	<b>179</b>	<b>270</b>	<b>449</b>	<b>225</b>	<b>300</b>	<b>525</b>	<b>2608</b>

### 4.3. Jagunemine kodakondsuse alusel teistes institutsioonides

Tabel 19a. Kodakondsused 2017. aastal

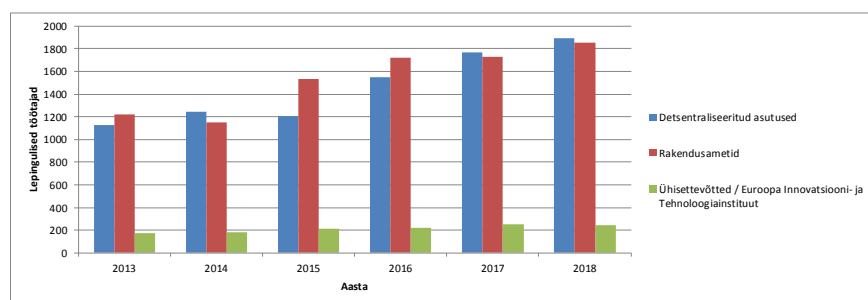
	AT	BE	BG	CY	CZ	DE	DK	EE	EL	ES	FI	FR	HR	HU	IE	IT	LT	LU	LV	MT	NL	PL	PT	RO	SE	SI	SK	UK	Muu	Kokku
REGIOONIDE KOMITEE	0	13	1	1	2	1	0	1	3	6	0	6	2	0	0	5	0	0	0	0	1	3	1	1	0	1	0	3	1	52
EUROOPA LIIDU NÕUKOGU	2	73	2	0	3	3	3	1	8	24	1	16	4	4	3	38	1	1	1	3	1	10	8	7	2	1	3	4	0	227
KONTROLLIKODA	2	2	1	1	0	2	0	1	7	2	0	21	0	1	1	6	2	5	0	0	0	1	10	2	0	2	0	0	3	72
EUROOPA KOHUS	0	12	1	0	3	5	1	1	8	3	4	48	3	3	0	22	1	5	1	1	2	4	11	3	1	1	4	4	3	155
EUROOPA ANDMEKAITSEINSPEKTOR	0	5	0	0	0	1	0	0	1	1	0	2	0	0	0	3	0	0	0	0	0	0	1	0	0	0	0	0	2	16
EUROOPA MAJANDUS- JA SOTSIAALKOMITEE	0	10	0	1	0	1	0	0	5	8	0	1	1	0	0	9	0	0	0	0	0	1	3	2	0	0	0	0	42	
EUROOPA VÄLISTEENISTUS	6	74	10	0	2	13	0	1	9	29	3	66	1	1	5	45	2	0	1	0	3	12	19	20	1	0	5	10	64	402
EUROOPA OMBUDSMAN	0	4	1	0	0	0	0	0	1	1	0	3	0	0	0	1	1	0	0	0	0	2	0	1	0	1	0	0	0	16
EUROOPA PARLAMENT	8	392	19	4	6	24	3	6	69	99	4	337	9	15	11	159	6	9	5	4	8	33	62	105	4	11	13	16	2	1443
Kokku	18	585	35	7	16	50	7	11	111	173	12	500	20	24	20	288	13	20	8	8	15	66	115	141	8	17	25	37	75	2425

Tabel 19b. Kodakondsused 2018. aastal

	AT	BE	BG	CY	CZ	DE	DK	EE	ES	FI	FR	UK	EL	HR	HU	IE	IT	LT	LU	LV	MT	NL	PL	PT	RO	SE	SI	SK	Muu	Kokku
REGIOONIDE KOMITEE	0	13	1	1	1	1	0	0	6	0	7	3	3	0	0	2	4	0	0	0	0	1	2	1	1	0	0	0	1	48
EUROOPA LIIDU NÕUKOGU	1	76	3	0	2	3	0	1	19	1	13	5	5	2	3	1	35	0	1	0	2	1	9	5	9	2	0	3	0	202
KONTROLLIKODA	1	4	2	1	1	4	0	1	2	0	21	0	7	1	1	0	6	1	4	1	0	0	1	10	2	0	3	0	2	76
EUROOPA KOHUS	0	10	3	1	2	7	2	0	3	3	47	3	7	1	3	0	18	2	6	1	1	2	10	11	6	2	3	2	1	157
EUROOPA ANDMEKAITSEINSPEKTOR	0	11	0	0	0	2	0	0	2	0	4	0	4	0	0	0	7	0	0	0	0	0	1	1	2	0	0	0	2	36
EUROOPA MAJANDUS- JA SOTSIAALKOMITEE	0	13	0	0	0	1	0	1	7	0	1	0	2	0	1	0	11	0	0	0	1	1	1	4	2	0	0	0	0	46
EUROOPA VÄLISTEENISTUS	9	99	11	4	5	22	0	2	34	4	75	8	10	4	5	5	64	4	1	3	0	5	10	17	25	1	1	5	29	462
EUROOPA OMBUDSMAN	0	2	0	0	0	1	0	0	1	0	3	0	1	0	0	0	1	1	0	0	0	0	2	0	0	0	0	0	0	12
EUROOPA PARLAMENT	12	398	27	4	9	26	7	5	125	10	332	16	81	13	23	8	175	10	10	7	5	10	42	65	116	9	13	11	0	1569
Kokku	23	626	47	11	20	67	9	10	199	18	503	35	120	21	36	16	321	18	22	12	9	20	78	114	163	14	20	21	35	2608

#### 4.4. Ametite ja ühissettevõtete / Euroopa Innovatsiooni- ja Tehnoloogiainstituudi lepinguliste töötajate jagunemine

Tabel 20. Lepinguliste töötajate jagunemine ametite vahel aastatel 2013–2018



2017. aastal töötas 46,2 % lepingulistest töötajatest rakendusametites, 47,2 % detsentraliseeritud asutustes ning 6,6 % ühissetvõtetes ja Euroopa Innovatsiooni- ja Tehnoloogiainstituudis. Samalaadset jagunemist täheldati 2018. aastal, kui 46,5 % lepingulistest töötajatest töötas rakendusametites, 47,4 % detsentraliseeritud asutustes ning 6,1 % töötas ühissetvõtetes ja Euroopa Innovatsiooni- ja Tehnoloogiainstituudis.

#### 4.5. Jagunemine soo ja tegevusüksuse alusel ametites ning ühissetvõtetes / Euroopa Innovatsiooni- ja Tehnoloogiainstituudis

Jagunemine tegevusüksuse alusel on detsentraliseeritud asutuste ja rakendusametite puhul suhteliselt ühetaoline. 2017. ja 2018. aasta üksikasjalikud andmed on järgmised:

Tabel 21a. Jagunemine tegevusüksuse alusel 2017. aastal

	TÜ I		TÜ II		TÜ III		TÜ IV		KOKKU	
Detsentraliseeritud asutused	37	68,5 %	320	43,0 %	682	47,7 %	729	47,9 %	1768	47,2 %
Ühissetvõtted / Euroopa Innovatsiooni- ja Tehnoloogiainstituut	0	0,0 %	30	4,0 %	99	6,9 %	120	7,9 %	249	6,6 %
Rakendusametid	17	31,5 %	394	53,0 %	649	45,4 %	672	44,2 %	1732	46,2 %

Tabel 21b. Jagunemine tegevusüksuse alusel 2018. aastal

	TÜ I		TÜ II		TÜ III		TÜ IV		KOKKU	
Detsentraliseeritud asutused	42	73,7 %	292	41,5 %	743	48,3 %	818	48,2 %	1895	47,4 %
Ühissetvõtted / Euroopa Innovatsiooni- ja Tehnoloogiainstituut	0	0,0 %	29	4,1 %	92	6,0 %	123	7,3 %	244	6,1 %

Rakendusametid	15	26,3 %	382	54,3 %	704	45,7 %	755	44,5 %	1856	46,5 %
----------------	----	--------	-----	--------	-----	--------	-----	--------	------	--------

Tabel 22a. Jagunemine tegevüksuse ja soo alusel kõigis ametites ning ühissetevõtetes / Euroopa Innovatsiooni- ja Tehnoloogiainstituudis 2017. aastal

			TÜ I		TÜ I kokku		TÜ II		TÜ II kokku		TÜ III		TÜ III kokku		TÜ IV		TÜ IV kokku		Kõik kokku
			N	M			N	M			N	M			N	M			
<b>Detsentraliseeritud asutused</b>			<b>4</b>	<b>3</b>		<b>37</b>	<b>2</b>	<b>58</b>		<b>320</b>	<b>46</b>	<b>21</b>		<b>682</b>	<b>38</b>	<b>34</b>		<b>729</b>	<b>1768</b>
ACER	Ljubljana, SI	ENERGEETIKASEKTORIT REGULEERIVATE ASUTUSTE KOOSTÖÖAMET	0	0	0	3	0	3	1	0	1	0	1	3	14	17	21		
eu-LISA	Tallinn, EE; Strasbourg, FR	VABADUSEL, TURVALISUSEL JA ÕIGUSEL RAJANEVA ALA SUUREMAHULISTE IT-SÜSTEEMIDE OPERATIIVJUHTIMISE EUROOPA LIIDU AMET	0	0	0	0	0	0	1	3	4	1	9	18	27	31			
EFCA	Vigo, ES	EUROOPA KALANDUSKONTROLLI AMET	0	0	0	1	0	1	4	1	5	1	0	1	0	1	7		
CPVO	Angers, FR	ÜHENDUSE SORDIAMET	0	0	0	0	0	0	1	1	2	0	4	4	6				
EU-OSHA	Bilbao, ES	EUROOPA TÖÖOHUTUSE JA TÖÖTERVISHOUI AMET	0	0	0	8	1	9	11	2	13	2	2	4	26				
EASO	Valletta, MT	EUROOPA VARJUPAIGAKÜSIMUSTE TUGIAMET	0	1	1	1	1	2	22	17	39	13	12	25	67				
EASA	Köln, DE	EUROOPA LENNUNDUSOHUTUSAMET	0	0	0	0	0	0	32	20	52	9	16	25	77				
EBA	London, UK	EUROOPA PANGANDUSJÄRELEVALVE	0	0	0	0	0	0	11	2	13	14	12	26	39				
FRONTEX	Varssavi, PL	EUROOPA PIIRI- JA RANNIKUVALVE AMET	0	3	13	2	2	4	77	8	85	28	20	48	150				
ECDC	Stockholm, SE	HAIGUSTE ENNETAMISE JA TÕRJE EUROOPA KESKUS	0	2	2	11	1	12	31	6	37	33	13	46	97				
CEDEFOP	Thessaloniki, EL	EUROOPA KUTSEÕPPE ARENDUSKESKUS	0	4	4	11	1	12	2	3	5	3	1	4	25				
ECHA	Helsingi, FI	EUROOPA KEMIKAALIAMET	0	0	0	27	6	33	32	30	62	11	13	24	119				
EEA	Kopenhaagen, DK	EUROOPA KESKKONNAAMET	0	0	0	9	0	9	8	4	12	23	20	43	64				
EFSA	Parma, IT	EUROOPA TOIDUOHUTUSAMET	1	0	1	19	5	24	1	3	4	53	32	85	114				
EUROFOUND	Dublin, IE	EUROOPA ELU- JA TÖÖTINGIMUSTE PARANDAMISE SIHTASUTUS	1	1	2	0	1	1	2	1	3	1	2	3	9				
GSA	Praha, CZ	EUROOPA GNSS AGENTUUR	0	0	0	3	0	3	6	2	8	18	22	40	51				
EIGE	Vilnius, LT	EUROOPA SOOLISE VÕRDÕIGUSLIKKUSE INSTITUUT	0	0	0	2	0	2	6	3	9	3	3	6	17				
EIOPA	Frankfurt Maini ääres, DE	EUROOPA KINDLUSTUS- JA TÖÖANDJAPENSIONIDE JÄRELEVALVE	0	0	0	9	2	11	12	1	13	4	6	10	34				
EMSA	Lissabon, PT	EUROOPA MERESÕIDUOHUTUSE AMET	0	2	2	10	1	11	2	1	3	5	7	12	28				
EMA	London, UK	EUROOPA RAVIMIAMET	0	0	0	67	8	75	11	5	19	39	17	56	150				
EMCDDA	Lissabon, PT	EUROOPA NARKOOTIKUMIDE JA NARKOMAANIA SEIREKESKUS	0	3	3	12	1	13	6	3	9	3	1	4	29				
EUROPOL	Haag, NL	EUROOPA POLITSEIAMET	0	0	0	24	10	34	52	42	94	11	18	29	157				
ESMA	Paris, FR	EUROOPA VÄÄRTPABERITURUJÄRELEVALVE	0	0	0	1	0	1	19	3	22	14	14	28	51				
ETF	Torino, IT	EUROOPA KOOLITUSFOND	0	0	0	6	2	8	21	2	23	6	3	9	40				
EUROJUST	Haag, NL	EUROOPA LIIDU KRIMIINAALÕIGUSALASE KOOSTÖÖ AMET	0	0	0	8	4	12	4	4	8	4	0	4	24				
FRA	Viin, AT	EUROOPA LIIDU PÕHIÕIGUSTE AMET	0	0	0	4	1	5	6	5	11	9	5	14	30				
CEPOL	Budapest, HU	EUROOPA LIIDU ÕIGUSKAITSEKOOLITUSE AMET	0	0	0	4	6	10	3	0	3	1	2	3	16				
ENISA	Irakleio, EL	EUROOPA LIIDU VÕRGU- JA INFOTURBEAMET	0	1	1	0	0	0	5	6	11	10	6	16	28				
ERA	Valenciennes, FR	EUROOPA LIIDU RAUDTEEAMET	2	1	3	6	0	6	6	3	9	4	11	15	33				
EUIPO	Alicante, ES	EUROOPA LIIDU INTELLEKTUAALOMANDI AMET	0	5	5	10	2	12	67	33	100	40	44	84	201				
BEREC	Riia, LV	ELEKTROONILISE SIDE EUROOPA REGULEERIVATE ASUTUSTE AMET	0	0	0	0	1	1	0	0	0	4	4	8	9				
CdT	Luxembourg, LU	EUROOPA LIIDU ASUTUSTE TÕLKEKESKUS	0	0	0	4	2	6	0	3	3	6	3	9	18				
<b>Ühissetevõtted ning Euroopa Innovatsiooni- ja Tehnoloogiainstituut</b>			<b>0</b>	<b>0</b>	<b>0</b>	<b>26</b>	<b>4</b>	<b>30</b>	<b>76</b>	<b>23</b>	<b>99</b>	<b>44</b>	<b>76</b>	<b>120</b>	<b>249</b>				
BPT ühissetevõtte	Brüssel, BE	BIOTOORAINEL PÕHINEVATE TÖÖTUSHARUDE ÜHISSETEVÕTE	0	0	0	0	0	0	2	3	5	1	1	2	7				
Ühissetevõtte Clean Sky	Brüssel, BE	ÜHISSETEVÕTE CLEAN SKY	0	0	0	2	1	3	0	2	2	1	0	1	6				
ECSEL	Brüssel, BE	ÜHISSETEVÕTE ECSEL	0	0	0	6	0	6	6	2	8	0	0	0	14				
EIT	Budapest, HU	EUROOPA INNOVATSIOONI- JA TEHNOLOOGIAINSTITUUT	0	0	0	4	1	5	6	4	10	1	1	2	17				
FAE	Barcelona, ES	ITERI JA TUUMASÜNTEESIENERGEETIKA ARENDAMISE EUROOPA ÜHISSETEVÕTE	0	0	0	12	2	14	49	5	54	34	71	105	173				
FCH 2	Brüssel, BE	KÜTUSEELEMENTIDE JA VESINIKU VALDKONNA 2. ÜHISSETEVÕTE	0	0	0	0	0	0	0	1	1	0	1	1	2				
IMI 2	Brüssel, BE	INNOVATIIVSETE RAVIMITE ALGATUSE 2. ÜHISSETEVÕTE	0	0	0	1	0	1	9	2	11	0	1	1	13				
SESAR	Brüssel, BE	ÜHISSETEVÕTE SESAR	0	0	0	0	0	0	1	1	2	3	0	3	5				
S2R	Brüssel, BE	SHIFT2RAIL	0	0	0	1	0	1	3	3	6	4	1	5	12				
<b>Rakendusametid</b>			<b>4</b>	<b>1</b>	<b>17</b>	<b>34</b>	<b>51</b>	<b>394</b>	<b>41</b>	<b>23</b>	<b>649</b>	<b>41</b>	<b>26</b>	<b>672</b>	<b>1732</b>				
CHAFEA	Luxembourg, LU	TARBIIJA-, TERVISE-, PÕLLUMAJANDUS- JA TOIDUKÜSIMUSTE RAKENDUSAMET	0	1	1	8	0	8	6	3	9	17	13	30	48				
EACEA	Brüssel, BE	HARIDUSE, AUDIOVISUAALVALDKONNA JA KULTUURI RAKENDUSAMET	3	3	6	63	8	71	89	59	148	68	19	87	312				
ERCEA	Brüssel, BE	EUROOPA TEADUSNÕUKOGU RAKENDUSAMET	0	2	2	75	15	90	79	54	133	68	51	119	344				
EASME	Brüssel, BE	VÄIKESTE JA KESKMISE SUURUSEGA ETTEVÕTJATE RAKENDUSAMET	0	2	2	31	7	38	89	38	127	96	64	160	327				
INEA	Brüssel, BE	INNOVATSIOONI JA VÕRKUDE RAKENDUSAMET	0	0	0	34	3	37	31	22	53	57	35	92	182				
REA	Brüssel, BE	TEADUSUURINGUTE RAKENDUSAMET	1	5	6	13	2	15	12	1	13	10	6	18	519				
<b>Kõik kokku</b>			<b>8</b>	<b>4</b>	<b>54</b>	<b>63</b>	<b>11</b>	<b>744</b>	<b>95</b>	<b>47</b>	<b>1430</b>	<b>84</b>	<b>68</b>	<b>1521</b>	<b>3749</b>				



Tabel 22b. Jagunemine tegevüskuse ja soo alusel kõigis ametites ning ühissetevõtetes / Euroopa Innovatsiooni- ja Tehnoloogiainstituudis 2018. aastal

			TÜ I		TÜ I kokku	TÜ II		TÜ II kokku	TÜ III		TÜ III kokku	TÜ IV		TÜ IV kokku	Kokku
			N	M		N	M		N	M		N	M		
<b>Detsentraliseeritud asutused</b>															
ACER	Ljubljana, SI	ENERGEETIKASEKTORIT REGULEERIVATE ASUTUSTE KOOSTÖÖAMET	0	0	0	1	0	1	1	0	1	5	15	20	22
eu-LISA	Tallinn, EE; Strasbourg, FR	VABADUSEL, TURVALISUSEL JA ÕIGUSEL RAJANEVA ALA SUUREMAHULISTE IT-SÜSTEEMIDE OPERATIIVJUHTIMISE EUROOPA LIIDU AMET	0	0	0	0	0	0	1	5	6	7	18	25	31
EFCA	Vigo, ES	EUROOPA KALANDUSKONTROLLI AMET	0	0	0	1	0	1	9	1	10	2	1	3	14
CPVO	Angers, FR	ÜHENDUSE SORDIAMET	0	0	0	0	0	0	1	0	1	0	5	5	6
EU-OSHA	Bilbao, ES	EUROOPA TÖÖOHUTUSE JA TÖÖTERVISHOUI AMET	0	0	0	9	1	10	12	2	14	2	2	4	28
EASO	Valletta, MT	EUROOPA VARJUPAIGAKÜSIMUSTE TUGIAMET	0	0	0	1	0	1	22	14	36	11	12	23	60
EASA	Köln, DE	EUROOPA LENNUNDUSOHUTUSAMET	0	0	0	0	0	0	38	21	59	10	13	23	82
EBA	London, UK	EUROOPA PANGANDUSJÄREVALVE	0	0	0	0	0	0	9	1	10	14	15	29	39
FRONTEX	Varssavi, PL	EUROOPA PIIRI- JA RANNIKUVALVE AMET	1	9	20	8	1	9	85	14	99	32	25	57	185
ECDC	Stockholm, SE	HAIGUSTE ENNETAMISE JA TÕRJE EUROOPA KESKUS	0	2	2	9	1	10	30	6	36	31	13	44	92
CEDEFOP	Thessaloniki, EL	EUROOPA KUTSEÕPPE ARENDUSKESKUS	0	4	4	11	1	12	2	4	6	3	2	5	27
ECHA	Helsingi, FI	EUROOPA KEMIKAALIAMET	0	0	0	30	7	37	30	30	60	13	14	27	124
EEA	Kopenhaagen, DK	EUROOPA KESKKONNAAMET	0	0	0	8	0	8	10	3	13	30	25	55	76
EFSA	Parma, IT	EUROOPA TOIDUOHUTUSAMET	0	0	0	15	5	20	2	3	5	60	34	94	119
EUROFOUND	Dublin, IE	EUROOPA ELU- JA TÖÖTINGIMUSTE PARANDAMISE SIHTASUTUS	1	1	2	1	1	2	3	0	3	3	2	5	12
GSA	Praha, CZ	EUROOPA GNSSI AGENTUUR	0	0	0	3	0	3	2	2	4	21	23	44	51
EIGE	Vilnius, LT	EUROOPA SOOLISE VÕRDÕIGUSLIKKUSE INSTITUUT	0	0	0	2	0	2	5	2	7	2	3	5	14
EIOPA	Frankfurt Maini ääres, DE	EUROOPA KINDLUSTUS- JA TÖÖANDJAPENSIONIDE JÄREVALVE	0	0	0	5	2	7	14	1	15	4	4	8	30
EMSA	Lissabon, PT	EUROOPA MERESÕIDUOHUTUSE AMET	0	2	2	13	4	17	3	3	6	8	9	17	42
EMA	London, UK	EUROOPA RAVIMIAMET	0	0	0	50	4	54	33	14	47	50	17	67	168
EMCDDA	Lissabon, PT	EUROOPA NARKOOTIKUMIDE JA NARKOMAANIA SEIREKESKUS	0	3	3	11	1	12	6	3	9	4	1	5	29
EUROPOL	Haag, NL	EUROOPA POLITSEIAMET	0	0	0	30	13	43	56	25	81	16	31	47	171
ESMA	Paris, FR	EUROOPA VÄÄRTPABERITURUJÄREVALVE	0	0	0	0	0	0	22	3	25	15	29	44	69
ETF	Torino, IT	EUROOPA KOOLITUSFOND	0	0	0	6	2	8	20	2	22	6	3	9	39
EUROJUST	Haag, NL	EUROOPA LIIDU KRIMINAALÕIGUSALASE KOOSTÖÖ AMET	0	0	0	7	1	8	3	2	5	2	0	2	15
FRA	Viin, AT	EUROOPA LIIDU PÕHIÕIGUSTE AMET	0	0	0	4	1	5	7	5	12	9	6	15	32
CEPOL	Budapest, HU	EUROOPA LIIDU ÕIGUSKAITSEKOOLITUSE AMET	0	0	0	0	0	0	13	6	19	5	5	10	29
ENISA	Irakleio, EL	EUROOPA LIIDU VÕRGU- JA INFOTURBEAMET	0	1	1	0	0	0	4	5	9	11	5	16	26
ERA	Valenciennes, FR	EUROOPA LIIDU RAUDTEEAMET	2	1	3	7	0	7	5	3	8	3	10	13	31
EUIPO	Alicante, ES	EUROOPA LIIDU INTELLEKTUAALOMANDI AMET	0	5	5	4	3	7	70	39	109	43	36	79	200
BERC	Riia, LV	ELEKTROONILISE SIDE EUROOPA REGULEERIVATE ASUTUSTE AMET	0	0	0	0	1	1	1	0	1	5	2	7	9
CdT	Luxembourg, LU	EUROOPA LIIDU ASUTUSTE TÕLKEKESKUS	0	0	0	5	2	7	1	4	5	8	3	11	23
<b>Ühissetevõtted ning Euroopa Innovatsiooni- ja Tehnoloogiainstituut</b>															
BPT ühissetevõtte	Brüssel, BE	BIOTOORAINEL PÕHINEVATE TÖÖSTUSHARUDE ÜHISSETEVÕTE	0	0	0	0	0	0	2	3	5	3	2	5	10
Ühissetevõtte Clean Sky	Brüssel, BE	ÜHISSETEVÕTE CLEAN SKY	0	0	0	1	0	1	1	3	4	1	0	1	6
ECSEL	Brüssel, BE	ÜHISSETEVÕTE ECSEL	0	0	0	5	0	5	7	2	9	1	1	2	16
EIT	Budapest, HU	EUROOPA INNOVATSIOONI- JA TEHNOLOOGIAINSTITUUT	0	0	0	4	1	5	4	4	8	5	1	6	19
FAE	Barcelona, ES	ITERI JA TUUMASÜNTEESIENERGEETIKA ARENDAMISE EUROOPA ÜHISSETEVÕTE	0	0	0	12	2	14	48	4	52	31	64	95	161
FCH 2	Brüssel, BE	KÜTUSEELEMENTIDE JA VESINIKU VALDKONNA 2. ÜHISSETEVÕTE	0	0	0	1	0	1	0	1	1	0	1	1	3
IMI 2	Brüssel, BE	INNOVATIIVSETE RAVIMITE ALGATUSE 2. ÜHISSETEVÕTE	0	0	0	1	0	1	8	0	8	0	1	1	10
SESAR	Brüssel, BE	ÜHISSETEVÕTE SESAR	0	0	0	0	0	0	0	0	0	3	1	4	4
S2R	Brüssel, BE	SHIFT2RAIL	0	0	0	1	1	2	2	3	5	5	3	8	15
<b>Rakendusametid</b>															
CHAFEA	Luxembourg, LU	TARBIIA-, TERVISE-, PÕLLUMAJANDUS- JA TOIDUKÜSIMUSTE RAKENDUSAMET	0	1	1	8	0	8	6	5	11	19	11	30	50
EACEA	Brüssel, BE	HARIDUSE, AUDIOVISUAALVALDKONNA JA KULTUURI RAKENDUSAMET	2	2	4	63	9	72	99	64	163	74	23	97	336
ERCEA	Brüssel, BE	EUROOPA TEADUSNÕUKOGU RAKENDUSAMET	0	2	2	70	15	85	82	56	138	80	56	136	361
EASME	Brüssel, BE	VÄIKESTE JA KESKMISE SUURUSEGA ETTEVÕTJATE RAKENDUSAMET	0	2	2	29	5	34	88	40	128	6	73	179	343
INEA	Brüssel, BE	INNOVATSIOONI JA VÕRKUDE RAKENDUSAMET	0	0	0	34	4	38	43	29	72	63	39	102	212
REA	Brüssel, BE	TEADUSUURINGUTE RAKENDUSAMET	1	5	6	12	16	145	129	63	192	6	85	211	554
		<b>Kokku</b>	7	5	0	57	9	703	103	50	1539	95	74	1696	3995



Tabel 23a. Jagunemine kodakondsuse alusel kõigis ametites ja ühissetevõtetes / Euroopa Innovatsiooni- ja Tehnoloogiainstituudis 2017. aastal

	AT	BE	BG	CY	CZ	DE	DK	EE	EL	ES	FI	FR	HR	HU	IE	IT	LT	LU	LV	MT	NL	PL	PT	RO	SE	SI	SK	UK	Muu	Kokku		
<b>Detsentraliseeritud asutused</b>	<b>14</b>	<b>42</b>	<b>71</b>	<b>2</b>	<b>27</b>	<b>69</b>	<b>17</b>	<b>12</b>	<b>133</b>	<b>232</b>	<b>46</b>	<b>117</b>	<b>11</b>	<b>48</b>	<b>15</b>	<b>211</b>	<b>31</b>	<b>0</b>	<b>15</b>	<b>8</b>	<b>62</b>	<b>177</b>	<b>65</b>	<b>110</b>	<b>34</b>	<b>16</b>	<b>22</b>	<b>60</b>	<b>101</b>	<b>1768</b>		
ACER	Ljubljana, SI	ENERGEETIKASEKTORIT REGULEERIVATE ASUTUSTE KOOSTÖÖAMET	0	0	0	0	0	1	0	0	2	2	0	2	0	2	0	0	0	0	1	2	0	1	0	7	0	0	0	21		
eu-LISA	Tallinn, EE; Strasbourg, FR	VÄRABADUJEL, TURVAUSÜSSEL JA ÕIGUSEL RAJANEVA ALA SUUREMAHULISTE IT-SÜSTEEMIDE OPERATIIVJUHITMISE EUROOPA LIIDU AMET	0	0	0	0	0	0	2	4	2	0	12	0	0	0	1	0	0	1	0	1	1	3	0	0	1	0	3	31		
EFCA	Vigo, ES	EUROOPA KALANDUSKONTROLLI AMET	0	0	0	0	0	0	0	0	6	0	0	0	0	0	0	0	0	0	0	0	1	0	0	0	0	0	0	7		
CPVO	Angers, FR	ÜHENDUSE SORDIAMET	0	0	1	0	0	0	0	0	0	3	0	0	0	0	0	0	0	0	0	0	0	2	0	0	0	0	0	6		
EU-OSHA	Bilbao, ES	EUROOPA TÖÖOHUTUSE JA TÖÖTERVISHOIU AMET	0	0	2	0	0	1	0	1	0	16	0	1	0	1	0	0	0	0	0	0	0	0	0	1	0	0	2	26		
EASO	Valletta, MT	EUROOPA VÄRILUUGIKUMISTE TUGIAMET	1	3	3	0	3	0	1	1	8	7	0	4	0	0	14	2	0	1	6	0	2	3	4	0	0	1	3	67		
EASA	Köln, DE	EUROOPA LENNUNDUSOHUTUSAMET	0	2	2	0	0	19	0	0	7	7	0	6	1	3	1	5	0	0	0	6	1	10	0	1	0	5	1	77		
EBA	London, UK	EUROOPA PANGANDUSJÄRELEVALVE	1	0	1	0	0	4	0	0	1	3	0	2	0	1	0	4	2	0	0	0	0	6	2	3	2	1	3	1	39	
FRONTEX	Varssavi, PL	EUROOPA PIIRI- JA RANNIKUVALVE AMET	0	0	5	1	0	1	0	0	4	1	2	2	1	2	1	1	3	0	0	0	1	111	6	2	0	1	1	0	4	150
ECDC	Stockholm, SE	HÄIGUSTE ENNETAMISE JA TÕRJE EUROOPA KESKUS	1	3	3	0	1	5	1	2	2	3	7	0	1	0	7	4	0	1	0	2	5	4	7	25	0	2	5	4	97	
CEDEFOP	Thessaloniki, EL	EUROOPA KUTSEÕPPE ARENDUSKESKUS	0	0	1	0	1	0	0	20	0	0	1	0	0	0	1	0	0	0	0	0	0	0	0	0	0	1	0	25		
ECHA	Helsinki, FI	EUROOPA KEMIKAALIAMET	0	3	7	0	1	3	0	2	11	7	33	5	0	2	2	10	0	0	1	0	2	3	2	13	0	2	0	5	119	
EEA	Kopenhagen, DK	EUROOPA KESKONNAAMET	1	4	0	0	1	5	10	0	0	6	1	6	0	2	0	6	1	0	0	1	2	3	3	1	0	1	4	6	64	
EFSA	Parma, IT	EUROOPA TOIDUOHUTUSAMET	1	2	3	0	1	7	0	0	12	9	0	5	1	4	0	49	0	0	0	0	6	2	3	0	0	4	3	2	114	
EUROFOUND	Dublin, IE	EUROOPA ELU- JA TÖÖTINGIMUSTE PARANDAMISE SIHTASUTUS	0	0	0	0	1	0	0	0	2	0	0	0	0	1	3	0	0	0	0	1	0	0	0	0	0	0	1	0	9	
GSA	Praha, CZ	EUROOPA GNSSI AGENTUUR	0	3	2	0	11	0	0	0	4	5	1	3	0	0	0	6	0	0	0	1	0	2	0	7	0	1	2	1	51	
EIGE	Vilnius, LT	EUROOPA SOOLISE VÕRDÕIGUSLIKKUSE INSTITUUT	0	0	0	0	0	0	0	1	1	1	2	1	0	0	1	8	0	1	0	0	0	0	0	0	0	1	0	0	17	
EIOPA	Frankfurt/Maini ääres, DE	EUROOPA KINDLUSTUS- JA TÕOANDJAPENSIOONIDE JÄRELEVALVE	1	0	3	0	1	6	0	1	1	2	0	2	1	0	2	1	1	0	0	0	2	0	4	0	0	2	2	2	34	
EMSA	Lissabon, PT	EUROOPA KUTSEÕPPE ARENDUSKESKUS	0	4	1	0	0	0	0	0	2	1	0	1	0	0	4	0	0	0	0	0	13	0	0	0	0	0	2	0	28	
EMA	London, UK	EUROOPA RAVIJAMET	1	3	6	1	2	2	0	1	6	11	0	8	0	6	1	20	4	0	3	0	1	8	4	9	1	0	4	3	45	150
EMCDDA	Lissabon, PT	EUROOPA NARKOOTIKUMIDE JA NARKOMAAJANDAMISE SEIREKESKUS	0	3	1	0	0	0	0	0	1	0	0	0	0	0	4	0	0	0	0	0	2	16	0	0	0	0	1	1	29	
EUROPOL	Haag, NL	EUROOPA POLITSEIAMET	0	0	9	0	1	4	0	0	13	18	3	7	1	7	0	12	1	0	0	39	5	5	12	2	2	0	6	10	157	
ESMA	Paris, FR	EUROOPA VÄÄRTPABERITURUJÄRELEVALVE	0	1	2	0	1	3	2	0	4	5	0	15	0	1	0	8	0	0	1	0	1	2	0	4	1	0	0	0	51	
ETF	Torino, IT	EUROOPA KODITUSFOND	1	1	0	0	1	0	0	1	0	2	1	0	0	0	1	23	0	0	0	0	0	1	0	2	0	0	1	5	40	
EURJUST	Haag, NL	EUROOPA LIIDU KRIMINAALÕIGUSALASE KOOSTÖÖ AMET	1	0	3	0	0	1	0	0	2	2	0	2	0	0	2	0	0	1	0	5	0	0	3	0	0	0	0	2	0	24
FRA	Viin, AT	EUROOPA LIIDU PÕHIOIGUSTE AMET	4	0	1	0	0	2	0	0	1	0	0	2	0	2	2	2	0	0	0	2	3	0	1	1	0	2	3	2	30	
CEPOL	Budapest, HU	EUROOPA LIIDU ÕIGUSKAITSEKOOULITUSE AMET	0	0	1	0	0	0	0	0	2	1	0	0	0	0	7	0	0	0	0	0	1	0	1	0	0	0	1	2	16	
ENISA	Iraklio, EL	EUROOPA LIIDU VÕRGU- JA INFOTURBEAMET	0	0	1	0	0	0	0	0	18	3	0	0	0	1	0	2	0	0	0	0	0	0	0	1	0	0	1	0	28	
ERA	Valenciennes, FR	EUROOPA LIIDU RAUDTEEMET	0	4	1	0	0	1	0	0	2	3	0	9	1	2	1	2	1	0	0	1	1	0	0	2	0	0	0	1	33	
EUJPO	Alicante, ES	EUROOPA LIIDU INTELLEKTUAALOMANDI AMET	1	5	11	0	0	4	3	1	4	103	0	11	0	3	3	19	3	0	0	5	7	2	10	1	0	0	4	1	201	
BEREC	Riia, LV	ELEKTROONILISE SIDE EUROOPA REGULEERIVATE ASUTUSTE AMET	0	0	1	0	1	0	0	0	2	0	0	0	0	0	0	1	0	4	0	0	0	0	0	0	0	0	0	0	9	
Cdt	Luxembourg, LU	EUROOPA LIIDU ASUTUSTE TÕLKEKESKUS	0	1	0	0	0	0	0	0	1	4	0	2	2	1	0	1	0	0	1	0	0	0	0	2	0	0	2	1	18	
<b>Ühissetevõtted ning Euroopa Innovatsiooni- ja Tehnoloogiainstituudid</b>			<b>0</b>	<b>21</b>	<b>4</b>	<b>1</b>	<b>5</b>	<b>6</b>	<b>0</b>	<b>2</b>	<b>7</b>	<b>70</b>	<b>1</b>	<b>19</b>	<b>0</b>	<b>18</b>	<b>1</b>	<b>36</b>	<b>2</b>	<b>0</b>	<b>0</b>	<b>0</b>	<b>1</b>	<b>7</b>	<b>9</b>	<b>11</b>	<b>1</b>	<b>1</b>	<b>6</b>	<b>19</b>	<b>249</b>	
BPT ühissetevõtte	Brüssel, BE	BIOTOORAINEL PÕHINEVATE TÖÖTUSHARUDE ÜHISSETEVÕTE	0	1	0	0	0	0	0	1	1	0	0	0	1	0	1	0	0	0	0	0	0	0	2	0	0	0	0	0	7	
Ühissetevõtte Clean Sky	Brüssel, BE	ÜHISSETEVÕTE CLEAN SKY	0	2	0	0	0	0	0	0	1	0	0	0	0	0	2	0	0	0	0	0	0	1	0	0	0	0	0	0	6	
ECSEL	Brüssel, BE	ÜHISSETEVÕTE ECSEL	0	7	0	0	0	0	0	0	3	1	0	1	0	0	0	0	0	0	0	0	1	0	0	0	0	0	0	1	14	
EIT	Budapest, HU	EUROOPA INNOVATSIOONI- JA TEHNOLOOGIAINSTITUUT	0	0	0	0	0	0	0	0	0	0	0	0	0	0	0	0	0	0	0	0	1	0	1	0	0	1	0	1	17	
F4E	Barcelona, ES	ITERI JA TUUMASUNTEESIENERGEETIKA ARENDAMISE EUROOPA ÜHISSETEVÕTE	0	7	3	0	2	6	0	2	2	64	1	14	0	3	0	29	1	0	0	1	3	7	5	1	0	0	6	16	173	
FCH 2	Brüssel, BE	KÜTUSELEMENTIDE JA VESINIKU VALDKONNA 2. ÜHISSETEVÕTE	0	1	0	0	0	0	0	0	0	0	0	0	0	0	1	0	0	0	0	0	0	0	0	0	0	0	0	0	2	
IMI 2	Brüssel, BE	INNOVATIIVSETE RAVIMITE ALGATUSE 2. ÜHISSETEVÕTE	0	0	1	0	2	0	0	0	1	1	0	0	1	0	0	1	0	0	0	0	1	1	1	0	0	0	0	0	13	
SESAR	Brüssel, BE	ÜHISSETEVÕTE SESAR	0	1	0	1	1	0	0	0	0	0	1	0	0	0	0	0	0	0	0	0	0	0	0	0	1	0	0	0	5	
S2R	Brüssel, BE	SHIFT2RAIL	0	2	0	0	0	0	0	0	2	0	2	0	1	0	0	1	0	0	0	1	1	1	1	0	0	0	0	1	12	
<b>Rakendusametid</b>			<b>13</b>	<b>409</b>	<b>68</b>	<b>6</b>	<b>7</b>	<b>54</b>	<b>3</b>	<b>4</b>	<b>116</b>	<b>159</b>	<b>11</b>	<b>161</b>	<b>7</b>	<b>28</b>	<b>4</b>	<b>288</b>	<b>17</b>	<b>4</b>	<b>4</b>	<b>2</b>	<b>12</b>	<b>71</b>	<b>39</b>	<b>119</b>	<b>8</b>	<b>5</b>	<b>19</b>	<b>21</b>	<b>73</b>	<b>1732</b>
CHAFEA	Luxembourg, LU	TARBUA-, TERVISE-, PÕLLUMAJANDUS- JA TOIDUKÜSIMUSTE RAKENDUSAMET	1	7	3	0	0	3	0	0	4	5	0	7	0	1	0	6	1	0	0	0	3	1	3	0	1	0	0	2	48	
EACEA	Brüssel, BE	HÄRIDUSE, AUDIOVISUAALVALDKONNA JA KULTUURI RAKENDUSAMET	3	100	6	0	1	13	0	0	18	18	4	33	0	6	3	50	3	2	1	1	1	7	8	5	1	1	4	5</		

**Tabel 23b. Jagunemine kodakondsuse alusel kõigis ametites ja ühissetevõtetes / Euroopa Innovatsiooni- ja Tehnoloogiainstituudis 2018. aastal**

			AT	BE	BG	CY	CZ	DE	DK	EE	ES	FI	FR	GR	HR	HU	IE	IT	LT	LU	LV	MT	NL	PL	PT	RO	SE	SI	SK	UK	Muu	Kokku
Desentraliseeritud asutus			18	51	73	3	31	75	15	13	246	46	124	143	17	59	17	237	34	0	15	10	43	206	79	122	38	25	26	56	73	1895
ACER	Ljubljana, SI	ENERGEETIKASEKTORIT REGULEERIVATE ASUTUSTE KOOSTÖÖAMET	0	1	0	0	1	1	0	0	2	0	0	2	1	1	0	1	0	0	0	0	1	2	0	1	0	8	0	0	0	22
eu-LISA	Tallinn, EE; Strasbourg, FR	VABADUSEL TURVALISUSEL JA ÕIGUSEL RAJANEVA ALA SUUREMAHULISE IT-SÜSTEEMIDE OPERATIIVJUHITIMISE EUROOPA LIIDU AMET	0	1	0	0	0	1	0	3	2	0	12	4	0	0	0	1	0	0	0	0	0	1	1	3	0	0	0	0	2	31
EFCA	Vigo, ES	EUROOPA KALANDUSKONTROLLI AMET	0	0	0	0	0	0	0	11	0	0	0	0	0	0	0	0	0	0	0	0	0	1	2	0	0	0	0	0	0	14
CPVO	Angers, FR	ÜHENDUSE SORDIAMET	0	0	0	0	0	0	0	1	0	3	0	0	0	0	0	0	0	0	0	0	0	0	0	2	0	0	0	0	0	6
EU-OSHA	Bilbao, ES	EUROOPA TÖÖOHUTUSE JA TÖÖTERVISHOUI AMET	0	0	2	0	0	1	0	17	0	1	0	0	1	1	1	1	0	0	0	0	0	0	0	1	0	0	0	2	0	28
EASO	Vallletta, MT	EUROOPA VARIJUPAIGAKÜSIMUSTE TUGIAMET	1	3	2	0	1	1	1	5	0	4	7	0	0	0	13	3	0	1	7	0	1	3	2	0	0	1	1	2	60	
EASA	Köln, DE	EUROOPA LENNUNDUSOHUTUSAMET	0	2	2	0	0	20	0	1	8	0	6	8	2	3	1	5	1	0	0	0	0	5	1	10	0	1	1	4	1	82
EBA	London, UK	EUROOPA PANGANDUSJÄRELEVALVE	2	0	1	0	0	3	0	0	5	0	2	1	1	0	0	7	1	0	0	0	0	3	2	3	2	2	1	2	1	39
FRONTEX	Varssavi, PL	EUROOPA PIIRI- JA RANNIKUVALVE AMET	0	0	9	1	0	1	0	0	1	0	2	5	0	3	1	5	4	0	0	0	1	133	7	5	0	3	1	0	3	185
ECDC	Stockholm, SE	HAIGUSTE ENNETAMISE JA TÕRJE EUROOPA KESKUS	1	3	2	0	1	5	1	1	3	3	6	3	0	1	0	6	4	0	0	0	2	7	4	7	26	0	1	5	0	92
CEDEFOP	Thessaloniki, EL	EUROOPA KUTSEÕPPE ARENDUSKESKUS	0	1	1	0	1	0	0	0	0	1	21	0	0	0	0	1	4	0	0	0	0	0	0	0	0	0	0	1	0	27
ECHA	Helsinki, FI	EUROOPA KEMIKAALIAMET	0	3	6	0	1	3	0	2	8	33	5	12	0	3	1	10	1	0	1	0	2	4	2	15	0	2	0	6	4	124
EEA	Kopenhagen, DK	EUROOPA KESKKONNAAMET	1	5	0	0	1	6	9	0	7	2	7	1	0	3	1	7	2	0	0	0	1	2	3	2	1	2	1	6	6	76
EFSA	Parma, IT	EUROOPA TOIDUOHUTUSAMET	1	1	3	0	1	8	0	0	11	0	4	12	1	3	0	53	0	0	0	0	0	5	2	4	0	0	4	4	2	119
EUROFOUND	Dublin, IE	EUROOPA ELU- JA TÖÖTINGIMUSTE PARANDAMISE SIHTASUTUS	0	0	0	0	0	2	0	0	2	0	1	1	0	0	2	3	1	0	0	0	0	0	0	0	0	0	0	0	0	12
GSA	Praha, CZ	EUROOPA GNSS AGENTLUR	0	2	2	0	12	0	0	0	3	1	2	5	0	1	0	5	0	0	0	1	0	2	0	8	0	1	3	1	2	51
EIGE	Vilnius, LT	EUROOPA SOOLISE YRDIKOGUSLIKUSE INSTITUUT	0	0	1	0	0	0	0	0	1	1	2	0	1	0	0	1	6	0	1	0	0	0	0	0	0	0	0	0	0	14
EIOPA	Frankfurt/Maini ääres, DE	EUROOPA KINDLUSTUS- JA TÖÖANDIAPENSIOONIDE JÄRELEVALVE	1	0	4	0	1	4	0	1	1	0	2	1	2	0	1	1	1	0	1	0	0	1	0	3	0	0	2	1	2	30
EMSA	Lissabon, PT	EUROOPA MERESÕIDUOHUTUSE AMET	0	6	1	0	0	1	0	0	4	1	0	2	1	0	0	0	5	0	0	0	0	0	17	1	0	0	0	2	1	42
EMA	London, UK	EUROOPA RAVIMIAMET	2	3	6	1	4	4	0	1	18	1	9	10	1	8	1	20	4	0	2	0	1	11	7	12	2	1	5	3	31	168
EMCDDA	Lissabon, PT	EUROOPA NARKOOTIKUMIDE JA NARKOMAANIA SEIREKESKUS	0	3	1	0	1	0	0	0	0	0	0	1	0	0	0	4	0	0	0	0	0	2	15	0	0	0	0	1	1	29
EUROPOL	Haag, NL	EUROOPA POLITSEIAMET	0	1	10	1	3	5	0	0	19	4	7	13	2	9	1	22	1	0	0	0	23	10	10	13	3	3	0	5	6	171
ESMA	Paris, FR	EUROOPA VÄÄRTPABERITURUJÄRELEVALVE	1	1	2	0	1	3	1	0	6	0	19	7	0	2	1	10	0	0	1	2	2	3	0	5	2	0	0	0	0	69
ETF	Torino, IT	EUROOPA KOOLITUSFOND	1	1	0	0	1	0	0	1	3	0	0	0	0	0	1	22	0	0	1	0	0	1	0	2	0	1	0	1	3	39
EUROJUST	Haag, NL	EUROOPA LIIDU KRIMIINALÕIGUSALASE KOOSTÖÖ AMET	2	0	2	0	0	0	0	1	0	1	1	0	0	0	0	3	0	0	1	0	2	0	0	2	0	0	0	0	0	15
FRA	Viin, AT	EUROOPA LIIDU PÕHIÕIGUSTE AMET	4	0	1	0	0	2	0	0	1	0	3	1	0	2	2	2	2	0	0	0	0	2	3	0	1	1	0	2	3	32
CEPOL	Budapest, HU	EUROOPA LIIDU ÕIGUSKAITSEKOOLITUSE AMET	1	0	0	0	0	0	0	0	1	0	0	2	2	14	0	0	0	0	0	0	0	1	2	0	4	0	0	0	2	29
ENISA	Irakleio, EL	EUROOPA LIIDU VÕRGU- JA INFOTURBEAMET	0	0	2	0	0	0	0	2	0	0	15	0	0	0	0	2	0	0	0	0	0	0	0	3	0	0	1	1	0	26
ERA	Valenciennes, FR	EUROOPA LIIDU RAUDTEEAMET	0	8	1	0	0	1	0	0	1	0	9	2	1	1	1	1	1	0	0	0	0	1	0	2	0	0	0	1	0	31
EUIPO	Alicante, ES	EUROOPA LIIDU INTELLEKTUAALOMANDI AMET	0	5	9	0	0	3	3	1	97	0	13	6	0	3	2	22	3	0	0	0	5	6	2	9	1	0	3	5	2	200
BĒREC	Riia, LV	ELEKTROONILISE SIDE EUROOPA REGULÈERIVATE ASUTUSTE AMET	0	0	2	0	1	0	0	0	0	0	0	0	0	0	0	0	0	0	5	0	0	0	0	0	0	0	0	0	0	9
CdT	Luxembourg, LU	EUROOPA LIIDU ASUTUSTE TÕLKEKESKUS	0	1	1	0	0	0	0	0	5	0	3	0	2	1	0	4	0	0	1	0	0	1	2	0	1	0	1	0	1	23
<b>Ühissetevõtted / Euroopa Innovatsiooni- ja Tehnoloogiainstituudid</b>			<b>0</b>	<b>20</b>	<b>2</b>	<b>1</b>	<b>2</b>	<b>6</b>	<b>0</b>	<b>1</b>	<b>73</b>	<b>1</b>	<b>21</b>	<b>9</b>	<b>0</b>	<b>18</b>	<b>2</b>	<b>34</b>	<b>2</b>	<b>0</b>	<b>0</b>	<b>0</b>	<b>1</b>	<b>9</b>	<b>8</b>	<b>13</b>	<b>1</b>	<b>0</b>	<b>0</b>	<b>4</b>	<b>16</b>	<b>244</b>
BPT	Brüssel, BE	BIOTOORAINEL PÕHINEVATE TÖÖTUSHARUDE ÜHISSETEVÕTE	0	1	0	0	0	0	0	0	2	0	0	2	0	1	0	2	0	0	0	0	0	0	0	2	0	0	0	0	0	10
Ühissetevõte	Brüssel, BE	ÜHISSETEVÕTE CLEAN SKY	0	2	0	0	0	0	0	0	1	0	0	0	0	0	0	2	0	0	0	0	0	0	0	1	0	0	0	0	0	6
ECSEL	Brüssel, BE	ÜHISSETEVÕTE ECSEL	0	7	0	0	0	0	0	0	2	0	3	3	0	0	0	0	0	0	0	0	0	1	0	0	0	0	0	0	0	16
EIT	Budapest, HU	EUROOPA INNOVATSIOONI- JA TEHNOLOOGIAINSTITUUT	0	0	0	0	0	0	0	0	0	0	0	1	0	13	0	0	0	0	0	0	0	2	0	2	0	0	0	0	1	19
FAE	Barcelona, ES	ITERI JA TUUMASÜNTEESIENERGEETIKA ARENDAMISE EUROOPA ÜHISSETEVÕTE	0	7	2	0	2	6	0	1	64	1	13	1	0	3	0	26	1	0	0	0	1	3	6	5	1	0	0	4	14	161
FCH 2	Brüssel, BE	KÜTUSELEMENTIDE JA VESINIKU VALDKONNA 2. ÜHISSETEVÕTE	0	1	0	0	0	0	0	0	0	0	0	0	0	0	0	1	0	0	0	0	0	0	0	0	0	0	0	0	0	3
IMI 2	Brüssel, BE	INNOVATIIVSETE RAVIMITE ALGATUSE 2. ÜHISSETEVÕTE	0	0	0	0	0	0	0	0	2	0	1	1	0	0	1	1	0	0	0	0	0	2	1	1	0	0	0	0	0	10
SESAR	Brüssel, BE	ÜHISSETEVÕTE SESAR	0	0	0	1	0	0	0	0	0	0	1	0	0	0	0	1	0	0	0	0	0	0	0	0	1	0	0	0	0	4
S2R	Brüssel, BE	SHIFT2RAIL	0	2	0	0	0	0	0	0	2	0	3	1	0	1	1	1	0	0	0	0	0	1	1	0	0	0	0	0	1	15
<b>Rakendusametid</b>			<b>13</b>	<b>421</b>	<b>66</b>	<b>6</b>	<b>10</b>	<b>59</b>	<b>2</b>	<b>3</b>	<b>177</b>	<b>12</b>	<b>170</b>	<b>130</b>	<b>11</b>	<b>32</b>	<b>7</b>	<b>332</b>	<b>17</b>	<b>4</b>	<b>5</b>	<b>4</b>	<b>16</b>	<b>80</b>	<b>39</b>	<b>128</b>	<b>9</b>	<b>8</b>	<b>16</b>	<b>25</b>	<b>54</b>	<b>1856</b>
CHAFEA	Luxembourg, LU	TARBUJA-, TERVISE-, PÕLLUMAJANDUS- JA TOIDUKÜSIMUSTE RAKENDUSAMET	1	7	1	0	1	3	0	0	5	0	6	1	1	0	0	9	1	0	0	0	0	5	2	4	0	1	0	0	2	50
EACEA	Brüssel, BE	HARIDUSE, AUDIOVISUAALVALDKONNA JA KULTUURI RAKENDUSAMET	3</																													

## ILISA

### Peadirektoraatide, talituste ja Euroopa Komisjoni ametite loetelu 31.12.2018

1. AGRI: põllumajanduse ja maaelu arengu peadirektoraat
2. BUDG: eelarve peadirektoraat
3. CdP-OSP: personalikomitee – ametiühingud ja kutseorganisatsioonid
4. CLIMA: kliimameetmete peadirektoraat
5. CNECT: sidevõrkude, sisu ja tehnoloogia peadirektoraat
6. COMM: teabevahetuse peadirektoraat
7. COMP: konkurentsi peadirektoraat
8. DEVCO: rahvusvahelise koostöö ja arengu peadirektoraat
9. DGT: kirjaliku tõlke peadirektoraat
10. DIGIT: informaatika peadirektoraat
11. EAC: hariduse, noorte, spordi ja kultuuri peadirektoraat
12. ECFIN: majandus- ja rahandusküsimuste peadirektoraat
13. ECHO: Euroopa elanikkonnakaitse ja humanitaarabioperatsioonide peadirektoraat
14. EMPL: tööhõive, sotsiaalküsimuste ja sotsiaalse kaasatuse peadirektoraat
15. ENER: energeetika peadirektoraat
16. ENV: keskkonna peadirektoraat
17. EPSC: Euroopa Poliitilise Strateegia Keskus
18. EPSO: Euroopa Personalivaliku Amet
19. ESTAT: Eurostat
20. FISMA: finantsstabiilsuse, finantsteenuste ja kapitaliturgude liidu peadirektoraat
21. FPI: välispoliitika vahendite talitus
22. GROW: siseturu, tööstuse, ettevõtluse ja VKEde peadirektoraat
23. HOME: rände ja siseasjade peadirektoraat
24. HR: personalihalduse ja julgeoleku peadirektoraat
25. IAS: siseauditi talitus
26. JRC: Teadusuuringute Ühiskeskus
27. JUST: õigus- ja tarbijaküsimuste peadirektoraat
28. MARE: merendus- ja kalandusasjade peadirektoraat
29. MOVE: liikuvuse ja transpordi peadirektoraat
30. NEAR: naabuspoliitika ja laienemisläbirääkimiste peadirektoraat
31. OIB: infrastruktuuri- ja logistikaamet Brüsselis
32. OIL: infrastruktuuri- ja logistikaamet Luxembourgis
33. OLAF: Euroopa pettustevastane amet
34. OP: väljaannete talitus
35. PMO: individuaalsete maksete haldamise ja maksmise amet
36. REGIO: regionaal- ja linnapoliitika peadirektoraat
37. RTD: teadusuuringute ja innovatsiooni peadirektoraat
38. SANTE: tervise ja toiduohutuse peadirektoraat
39. SCIC: suulise tõlke peadirektoraat
40. SG: peasekretariaat
41. SJ: õigustalitus
42. TAXUD: maksunduse ja tolliliidu peadirektoraat
43. TF50: Ühendkuningriigiga ELi lepingu artikli 50 alusel korraldatavate läbirääkimiste ettevalmistamise ja pidamise töörühm
44. TRADE: kaubanduse peadirektoraat