



Consejo de la
Unión Europea

Bruselas, 25 de febrero de 2021
(OR. en)

6525/21

STAT 10
FIN 136

NOTA DE TRANSMISIÓN

De:	Por la secretaria general de la Comisión Europea, D. ^a Martine DEPREZ, directora
Fecha de recepción:	15 de febrero de 2021
A:	D. Jeppe TRANHOLM-MIKKELSEN, secretario general del Consejo de la Unión Europea
N.º doc. Ción.:	COM(2021) 60 final
Asunto:	INFORME DE LA COMISIÓN sobre el empleo de agentes contractuales en 2017 y 2018

Adjunto se remite a las Delegaciones el documento – COM(2021) 60 final.

Adj.: COM(2021) 60 final



Bruselas, 15.2.2021
COM(2021) 60 final

INFORME DE LA COMISIÓN
sobre el empleo de agentes contractuales en 2017 y 2018

Índice

1.	Introducción.....	3
2.	Agentes contractuales en las instituciones, en las agencias y en las empresas comunes y el EIT	5
3.	Agentes contractuales en la Comisión Europea.....	8
4.	Desglose de los agentes contractuales entre otras instituciones, agencias y empresas comunes y el EIT	29
	ANEXO I	40

1. INTRODUCCIÓN

El presente informe responde a la obligación estatutaria derivada del artículo 79, apartado 3, del Régimen aplicable a los otros agentes de la Unión Europea (ROA), en virtud del cual «la Comisión presentará un informe anual sobre el empleo de agentes contractuales, en el que indicará el número de agentes, el nivel y el tipo de puesto, el equilibrio geográfico y los recursos presupuestarios por grupo de funciones». Incluye la información relativa a los años 2017 y 2018, con datos obtenidos el 31 de diciembre.

El informe incluye los datos correspondientes a cincuenta y siete entidades diferentes: a) las instituciones definidas en el artículo 13 del Tratado de la Unión Europea, excepto el Banco Central Europeo; b) los organismos asimilados a las instituciones según lo dispuesto en el artículo 1 *ter* del Estatuto de los funcionarios; y c) los organismos a los que sea de aplicación el Estatuto de los funcionarios en virtud de los actos de la Unión que los creen, como se define en el artículo 1 *bis*, apartado 2, del Estatuto de los funcionarios¹. Estos organismos incluyen las agencias ejecutivas y descentralizadas, las empresas comunes (EC)² y el Instituto Europeo de Innovación y Tecnología (EIT).

Los datos relativos a la Comisión incluyen a todo el personal contractual, es decir, el personal financiado mediante líneas presupuestarias administrativas, operativas y de investigación, así como mediante los ingresos procedentes de acuerdos de nivel de servicio con las demás instituciones y organismos³.

La categoría de agentes contractuales se creó en 2004 con ocasión de la reforma del Estatuto de los funcionarios. Desde entonces, los agentes contractuales han contribuido eficazmente a la labor de las instituciones, efectuando, con un coste más bajo, actividades de apoyo administrativo y aportando competencias de las que las instituciones no disponían de forma inmediata ni sistemática.

Los artículos 3 *bis* y 3 *ter* del ROA definen el papel de los agentes contractuales y las funciones que pueden desempeñar.

Los agentes contractuales del artículo 3 *bis* pueden ser contratados, a tiempo parcial o completo, en un puesto no previsto en plantilla:

¹ Cabe señalar que el Estatuto de los funcionarios no se aplica al Banco Central Europeo ni al Banco Europeo de Inversiones (incluido el Fondo Europeo de Inversiones), que han adoptado normas específicas para su personal en virtud del artículo 36, apartado 1, del Protocolo n.º 4 y el artículo 11, apartado 7, del Protocolo n.º 5, anejos a los Tratados. Asimismo, en el presente informe no se hace mención a la Junta Única de Resolución, ya que no emplea a agentes contractuales. Por lo tanto, quedan fuera del ámbito de este informe.

² Véase el artículo 187 del TFUE.

³ Es preciso observar que la información presupuestaria (transmitida cada año a la Autoridad Presupuestaria junto con el proyecto de presupuesto, documento de trabajo, partes II y III) indica los agentes contractuales activos en el momento de la presentación del proyecto de presupuesto (incluidos los agentes contratados mediante los ingresos afectados), y consta de los documentos siguientes: un informe a 1 de abril del año N-1 (siendo N el año del proyecto de presupuesto), la ejecución presupuestaria del año N-2 y las solicitudes de créditos, con una estimación en equivalentes de tiempo completo para el año N. Esto explica las diferencias que pueden surgir en cuanto al número de agentes contractuales entre las distintas fuentes de información. Habida cuenta de que varias líneas presupuestarias incluyen créditos para personal externo sin establecer distinción alguna entre las distintas categorías de ese tipo de personal, las cifras presupuestarias reflejan las estimaciones más precisas posibles sobre la base de los costes medios probables y la distribución entre categorías.

- servicios de las instituciones: con el fin exclusivo de ejecutar tareas de apoyo manual o administrativo del grupo de funciones I;
- representaciones y delegaciones, agencias y otras entidades de la UE: con el fin de desempeñar las funciones especificadas en el artículo 80, apartado 2, del ROA en los grupos de funciones I, II, III y IV.

Este tipo de personal se acoge a un contrato que puede convertirse en un contrato de duración indefinida, tras una primera renovación.

Los agentes contractuales del artículo 3 *ter* son empleados:

- para desarrollar tareas distintas de las contempladas en el artículo 3 *bis* del ROA en un puesto no incluido en plantilla, o
- para sustituir a un funcionario o un miembro del personal temporal que no puede desempeñar sus funciones de forma transitoria.

Este tipo de personal es contratado por períodos breves que van de un mínimo de tres meses a un máximo de seis años.

El artículo 80 del ROA establece una correspondencia entre cada grupo de funciones (en lo sucesivo, «GF») y las tareas que puede llevar a cabo un agente contractual:

Grupo de funciones	Grados	Tareas
IV	13 a 18	Tareas administrativas, de asesoría, lingüísticas y tareas técnicas equivalentes, realizadas bajo la supervisión de funcionarios o agentes temporales.
III	8 a 12	Tareas de ejecución, redacción, contabilidad y otras tareas técnicas equivalentes, realizadas bajo la supervisión de funcionarios o agentes temporales.
II	4 a 7	Tareas de oficina y secretaría, gestión administrativa y otras tareas equivalentes, realizadas bajo la supervisión de funcionarios o agentes temporales.
I	1 a 3	Tareas manuales y auxiliares de apoyo administrativo, realizadas bajo la supervisión de funcionarios o agentes temporales.

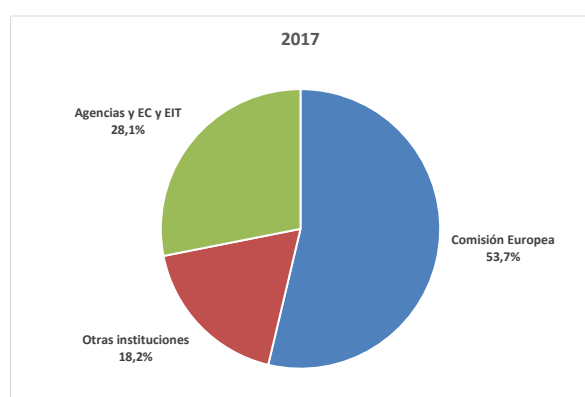
2. AGENTES CONTRACTUALES EN LAS INSTITUCIONES, EN LAS AGENCIAS Y EN LAS EMPRESAS COMUNES Y EL EIT

El número de agentes contractuales el 31 de diciembre de los años en cuestión se divide de la siguiente manera:

Cuadro 1: Número de agentes contractuales en la Comisión, en otras instituciones y agencias y en las empresas comunes y el EIT en 2017

Comisión Europea	7 165
Otras instituciones	2 425
Agencias y EC y EIT	3 749

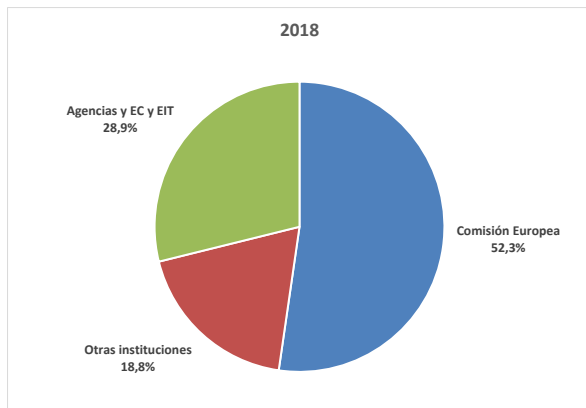
Cuadro 2: Proporción de agentes contractuales en la Comisión, en otras instituciones y agencias y en las empresas comunes y el EIT en 2017



Cuadro 3: Número de agentes contractuales en la Comisión, en otras instituciones y agencias y en las empresas comunes y el EIT en 2018

Comisión Europea	7 238
Otras instituciones	2 608
Agencias y EC y EIT	3 995

Cuadro 4: Proporción de agentes contractuales en la Comisión, en otras instituciones y agencias y en las empresas comunes y el EIT en 2018



Cuadro 5: Variación del número de agentes contractuales en la Comisión, en otras instituciones y agencias y en las empresas comunes y el EIT (en 2017 con respecto a 2016)

Comisión Europea	+ 0,48 %
Otras instituciones	+ 7,59 %
Agencias y EC y EIT	+ 7,42 %

Cuadro 6: Variación del número de agentes contractuales en la Comisión, en otras instituciones y agencias y en las empresas comunes y el EIT (en 2018 con respecto a 2017)

Comisión Europea	+ 1,02 %
Otras instituciones	+ 7,55 %
Agencias y EC y EIT	+ 6,56 %

Cuadro 7: Variación de la cuota relativa de agentes contractuales entre la Comisión, otras instituciones y agencias y las empresas comunes y el EIT (en 2017 con respecto a 2016)

Comisión Europea	- 1,67 %
Otras instituciones	+ 0,67 %
Agencias y EC y EIT	+ 1,00 %

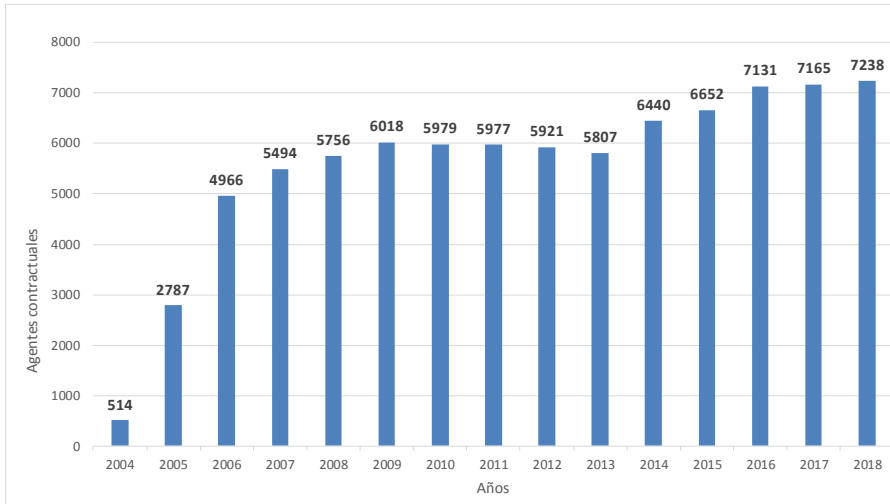
Cuadro 8: Variación de la cuota relativa de agentes contractuales entre la Comisión, otras instituciones y agencias y las empresas comunes y el EIT (en 2018 con respecto a 2017)

Comisión Europea	- 1,42 %
Otras instituciones	+ 0,66 %
Agencias y EC y EIT	+ 0,76 %

3. AGENTES CONTRACTUALES EN LA COMISIÓN EUROPEA

3.1. Evolución en el empleo de agentes contractuales en la Comisión

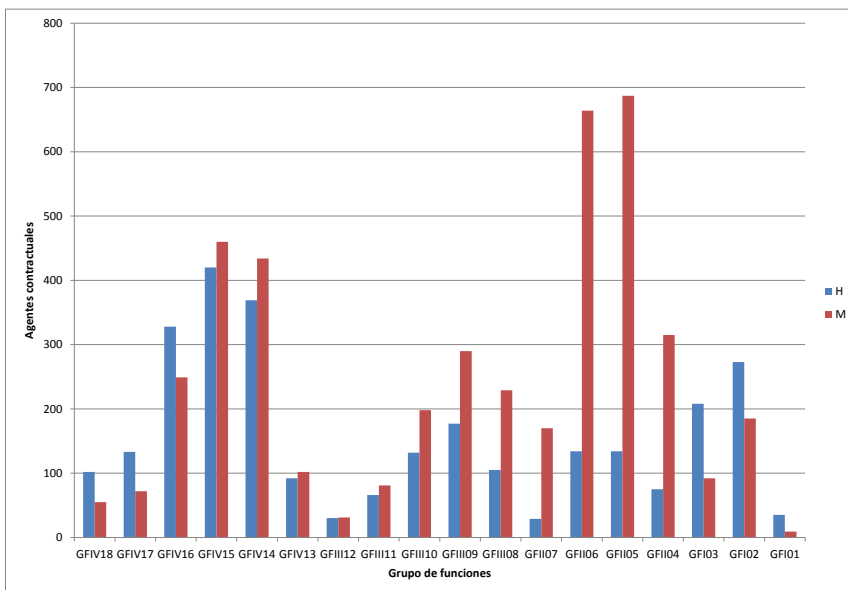
Cuadro 9: Evolución a lo largo del tiempo en la Comisión



3.2. Desglose de los agentes contractuales de la Comisión por géneros y grupos de funciones

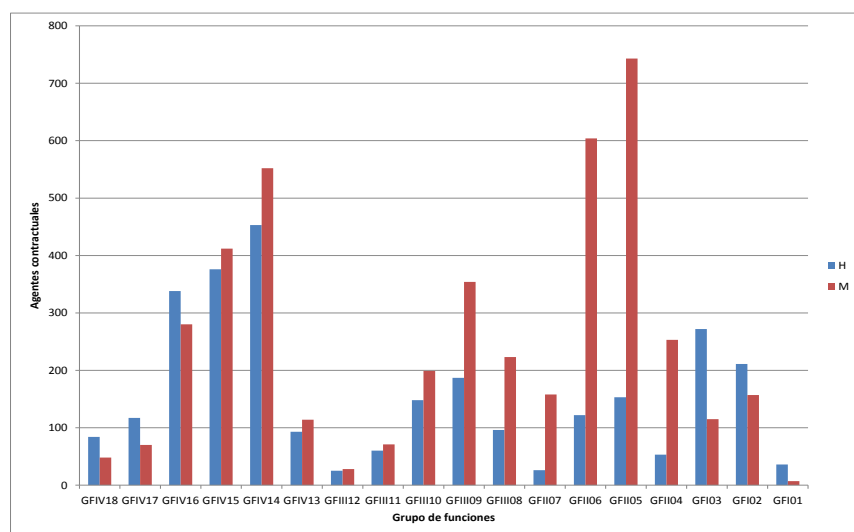
Los cuadros siguientes muestran el desglose de los agentes contractuales por géneros, grupos de funciones (GF) y grados para 2017 y 2018.

Cuadro 10a: Desglose de los agentes contractuales de la Comisión en 2017 por géneros, grupos de funciones y grados



		Hombres		Mujeres		Total	
GF IV	GF IV18	102	65,0 %	55	35,0 %	157	5,6 %
	GF IV17	133	64,9 %	72	35,1 %	205	7,3 %
	GF IV16	328	56,8 %	249	43,2 %	577	20,5 %
	GF IV15	420	47,7 %	460	52,3 %	880	31,3 %
	GF IV14	369	46,0 %	434	54,0 %	803	28,5 %
	GF IV13	92	47,4 %	102	52,6 %	194	6,9 %
		1 444	51,3 %	1 372	48,7 %	2 816	39,3 %
GF III	GF III12	30	49,2 %	31	50,8 %	61	4,6 %
	GF III11	66	44,9 %	81	55,1 %	147	11,0 %
	GF III10	132	40,0 %	198	60,0 %	330	24,6 %
	GF III09	177	37,9 %	290	62,1 %	467	34,9 %
	GF III08	105	31,4 %	229	68,6 %	334	24,9 %
		510	38,1 %	829	61,9 %	1 339	18,7 %
GF II	GF II07	29	14,6 %	170	85,4 %	199	9,0 %
	GF II06	134	16,8 %	664	83,2 %	798	36,1 %
	GF II05	134	16,3 %	687	83,7 %	821	37,2 %
	GF II04	75	19,2 %	315	80,8 %	390	17,7 %
		372	16,8 %	1 836	83,2 %	2 208	30,8 %
GF I	GF I03	208	69,3 %	92	30,7 %	300	37,4 %
	GF I02	273	59,6 %	185	40,4 %	458	57,1 %
	GF I01	35	79,5 %	9	20,5 %	44	5,5 %
		516	64,3 %	286	35,7 %	802	11,2 %
TOTAL		2 842	39,7 %	4 323	60,3 %	7 165	100 %

Cuadro 10b: Desglose de los agentes contractuales de la Comisión en 2018 por géneros, grupos de funciones y grados



		Hombres		Mujeres		Total	
GF IV	GF IV18	84	63,6 %	48	36,4 %	132	4,7 %
	GF IV17	117	62,6 %	70	37,4 %	187	6,6 %
	GF IV16	338	54,7 %	280	45,3 %	618	21,9 %
	GF IV15	376	47,7 %	412	52,3 %	788	28,0 %
	GF IV14	453	45,1 %	552	54,9 %	1 005	35,7 %
	GF IV13	93	44,9 %	114	55,1 %	207	7,3 %
		1 461	49,7 %	1 476	50,3 %	2 937	40,6 %
GF III	GF III12	25	47,2 %	28	52,8 %	53	4,0 %
	GF III11	60	45,8 %	71	54,2 %	131	9,8 %
	GF III10	148	42,7 %	199	57,3 %	347	25,9 %
	GF III09	187	34,6 %	354	65,4 %	541	40,4 %
	GF III08	96	30,1 %	223	69,9 %	319	23,8 %
		516	37,1 %	875	62,9 %	1 391	19,2 %
GF II	GF II07	26	14,1 %	158	85,9 %	184	8,3 %
	GF II06	122	16,8 %	604	83,2 %	726	32,9 %
	GF II05	153	17,1 %	743	82,9 %	896	40,6 %
	GF II04	53	17,3 %	253	82,7 %	306	13,9 %
		354	16,8 %	1 758	83,2 %	2 112	29,2 %
GF I	GF I03	272	70,3 %	115	29,7 %	387	48,3 %
	GF I02	211	57,3 %	157	42,7 %	368	45,9 %
	GF I01	36	83,7 %	7	16,3 %	43	5,4 %
		519	65,0 %	279	35,0 %	798	11,0 %

TOTAL	2 850	39,4 %	4 388	60,6 %	7 238	100,0 %
--------------	--------------	---------------	--------------	---------------	--------------	----------------

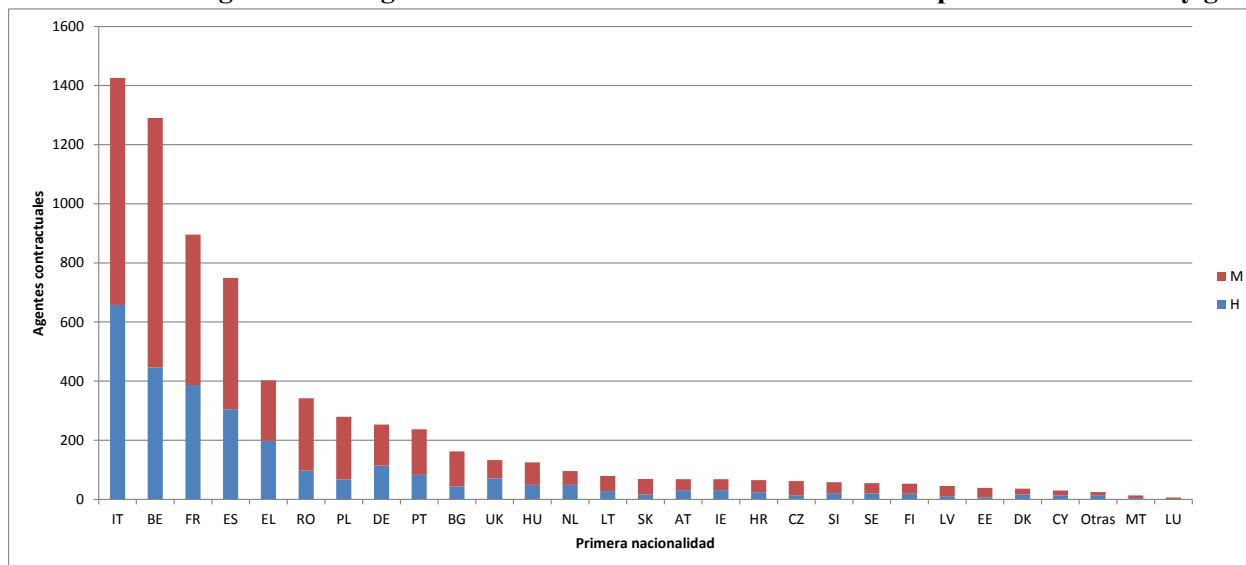
3.3. Desglose de los agentes contractuales de la Comisión por nacionalidades, géneros y grupos de funciones

Es preciso recordar que, al igual que sucede en el caso de los funcionarios y de los agentes temporales⁴, la contratación del personal contractual se realiza en función del perfil requerido y de las competencias y los conocimientos lingüísticos de los candidatos, sin sujeción a cuotas nacionales.

En 2017, al igual que en 2018, todos los Estados miembros estaban representados en todos los grupos de funciones, con la excepción de los austriacos y los suecos en el GF I. Las nacionalidades más representadas entre el personal contractual son, en orden decreciente, la italiana, la belga, la francesa, la española y la griega, seguidas de la rumana y la polaca. La proporción conjunta de las cuatro primeras (aproximadamente un 60 %) se mantiene inalterada desde 2005. Las nacionalidades británica y alemana, al igual que la polaca y la neerlandesa, tienen una representación bastante baja en relación con su población. En cambio, las nacionalidades belga e italiana tienen una representación excesiva en relación con su población.

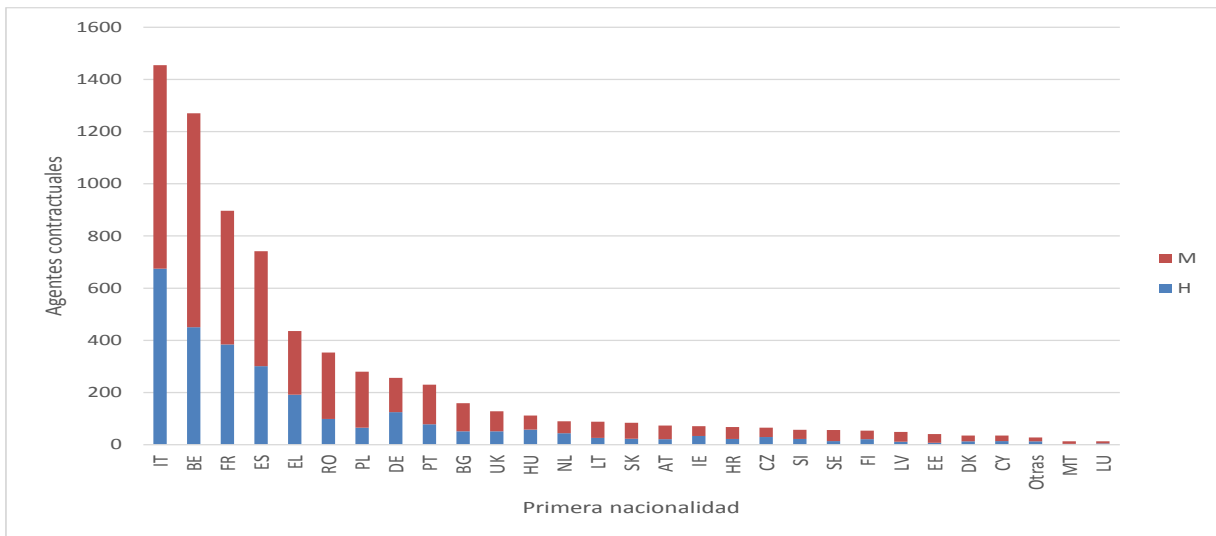
Influye en el desglose por nacionalidades una combinación de factores entre los que destaca la proximidad geográfica a las sedes de las instituciones (que en el caso de la Comisión son esencialmente Bruselas, Luxemburgo e Ispra), los niveles salariales y la duración de los contratos propuestos. Los candidatos seleccionados tienden a aceptar con mayor facilidad un puesto con un contrato de duración determinada si son residentes o vecinos del lugar donde está ubicada la institución que les propone el contrato, teniendo en cuenta asimismo que la duración del primer contrato es, por norma general, de tan solo un año. Como se indica en los cuadros siguientes, esto es especialmente cierto en el caso de los agentes contractuales de los GF I y II, mientras que el equilibrio geográfico es ligeramente mejor para los agentes contractuales de los GF III y IV.

Cuadro 11a: Desglose de los agentes contractuales de la Comisión en 2017 por nacionalidades y géneros



Cuadro 11b: Desglose de los agentes contractuales de la Comisión en 2018 por nacionalidades y géneros

⁴ Véase el artículo 27 del Estatuto de los funcionarios.



Cuadro 11c: Agentes contractuales de la Comisión en 2017 por nacionalidades y géneros

	H		M		TOTAL	%	Suma total
IT	658	46,1 %	768	53,9 %	1 426	19,9 %	19,9 %
BE	446	34,6 %	844	65,4 %	1 290	18,0 %	37,9 %
FR	387	43,2 %	509	56,8 %	896	12,5 %	50,4 %
ES	305	40,7 %	444	59,3 %	749	10,5 %	60,9 %
EL	198	49,1 %	205	50,9 %	403	5,6 %	66,5 %
RO	97	28,4 %	245	71,6 %	342	4,8 %	71,3 %
PL	67	24,0 %	212	76,0 %	279	3,9 %	75,2 %
DE	114	45,1 %	139	54,9 %	253	3,5 %	78,7 %
PT	83	35,0 %	154	65,0 %	237	3,3 %	82,0 %
BG	44	27,2 %	118	72,8 %	162	2,3 %	84,3 %
UK	71	53,4 %	62	46,6 %	133	1,9 %	86,1 %
HU	49	39,2 %	76	60,8 %	125	1,7 %	87,9 %
NL	49	51,0 %	47	49,0 %	96	1,3 %	89,2 %
LT	28	35,4 %	51	64,6 %	79	1,1 %	90,3 %
SK	17	24,6 %	52	75,4 %	69	1,0 %	91,3 %
AT	31	45,6 %	37	54,4 %	68	0,9 %	92,2 %
IE	31	45,6 %	37	54,4 %	68	0,9 %	93,2 %
HR	24	36,9 %	41	63,1 %	65	0,9 %	94,1 %
CZ	14	22,6 %	48	77,4 %	62	0,9 %	94,9 %
SI	21	36,2 %	37	63,8 %	58	0,8 %	95,7 %
SE	20	36,4 %	35	63,6 %	55	0,8 %	96,5 %
FI	19	35,8 %	34	64,2 %	53	0,7 %	97,3 %
LV	11	24,4 %	34	75,6 %	45	0,6 %	97,9 %
EE	7	17,9 %	32	82,1 %	39	0,5 %	98,4 %
DK	17	47,2 %	19	52,8 %	36	0,5 %	98,9 %
CY	13	43,3 %	17	56,7 %	30	0,4 %	99,3 %
Otras	14	56,0 %	11	44,0 %	25	0,3 %	99,7 %
MT	4	30,8 %	9	69,2 %	13	0,2 %	99,9 %
LU	3	33,3 %	6	66,7 %	9	0,1 %	100,0 %
Total	2 842	39,7 %	4 323	60,3 %	7 165	100,0 %	100,0 %

Cuadro 11d: Agentes contractuales de la Comisión en 2018 por nacionalidades y géneros

	H		M		TOTAL	%	Suma total
IT	675	46,4 %	780	53,6 %	1 455	20,1 %	20,1 %
BE	450	35,4 %	820	64,6 %	1 270	17,5 %	37,6 %
FR	384	42,8 %	513	57,2 %	897	12,4 %	50,0 %
ES	301	40,6 %	441	59,4 %	742	10,3 %	60,3 %
EL	192	44,0 %	244	56,0 %	436	6,0 %	66,3 %
RO	99	28,0 %	254	72,0 %	353	4,9 %	71,2 %
PL	65	23,2 %	215	76,8 %	280	3,9 %	75,1 %
DE	125	48,8 %	131	51,2 %	256	3,5 %	78,6 %
PT	78	33,9 %	152	66,1 %	230	3,2 %	81,8 %
BG	51	32,1 %	108	67,9 %	159	2,2 %	84,0 %
HU	51	39,8 %	77	60,2 %	128	1,8 %	85,7 %
UK	58	51,8 %	54	48,2 %	112	1,5 %	87,3 %
NL	44	48,9 %	46	51,1 %	90	1,2 %	88,5 %
LT	26	29,5 %	62	70,5 %	88	1,2 %	89,7 %
SK	23	27,4 %	61	72,6 %	84	1,2 %	90,9 %
CZ	21	28,8 %	52	71,2 %	73	1,0 %	91,9 %
IE	33	46,5 %	38	53,5 %	71	1,0 %	92,9 %
SI	22	32,4 %	46	67,6 %	68	0,9 %	93,8 %
AT	29	44,6 %	36	55,4 %	65	0,9 %	94,7 %
FI	22	38,6 %	35	61,4 %	57	0,8 %	95,5 %
HR	14	25,0 %	42	75,0 %	56	0,8 %	96,3 %
SE	21	38,9 %	33	61,1 %	54	0,7 %	97,0 %
LV	11	22,4 %	38	77,6 %	49	0,7 %	97,7 %
EE	7	17,1 %	34	82,9 %	41	0,6 %	98,3 %
CY	13	37,1 %	22	62,9 %	35	0,5 %	98,8 %
DK	14	40,0 %	21	60,0 %	35	0,5 %	99,3 %
Otras	13	46,4 %	15	53,6 %	28	0,4 %	99,6 %
LU	3	23,1 %	10	76,9 %	13	0,2 %	99,8 %
MT	5	38,5 %	8	61,5 %	13	0,2 %	100,0 %
TOTAL	2 850	39,4 %	4 388	60,6 %	7 238	100,0 %	100 %

Cuadro 12a: Agentes contractuales de la Comisión en 2017 por géneros, grupos de funciones y nacionalidades

GF IV

	H		M		TOTAL	%	Suma total
IT	341	55,0 %	279	45,0 %	620	22,0 %	22,0 %
FR	222	55,0 %	182	45,0 %	404	14,3 %	36,4 %
ES	167	49,0 %	174	51,0 %	341	12,1 %	48,5 %
BE	124	53,0 %	110	47,0 %	234	8,3 %	56,8 %
EL	111	65,3 %	59	34,7 %	170	6,0 %	62,8 %
DE	85	53,1 %	75	46,9 %	160	5,7 %	68,5 %
RO	41	42,3 %	56	57,7 %	97	3,4 %	71,9 %
PT	39	43,3 %	51	56,7 %	90	3,2 %	75,1 %
PL	28	32,6 %	58	67,4 %	86	3,1 %	78,2 %
BG	20	28,6 %	50	71,4 %	70	2,5 %	80,7 %
UK	49	72,1 %	19	27,9 %	68	2,4 %	83,1 %
HU	30	52,6 %	27	47,4 %	57	2,0 %	85,1 %
AT	23	46,0 %	27	54,0 %	50	1,8 %	86,9 %
NL	31	62,0 %	19	38,0 %	50	1,8 %	88,7 %
IE	18	45,0 %	22	55,0 %	40	1,4 %	90,1 %
HR	17	54,8 %	14	45,2 %	31	1,1 %	91,2 %
SK	11	37,9 %	18	62,1 %	29	1,0 %	92,2 %
SE	14	48,3 %	15	51,7 %	29	1,0 %	93,3 %
LT	10	38,5 %	16	61,5 %	26	0,9 %	94,2 %
SI	10	40,0 %	15	60,0 %	25	0,9 %	95,1 %
CZ	8	33,3 %	16	66,7 %	24	0,9 %	95,9 %
FI	9	37,5 %	15	62,5 %	24	0,9 %	96,8 %
Otras	11	50,0 %	11	50,0 %	22	0,8 %	97,5 %
DK	10	55,6 %	8	44,4 %	18	0,6 %	98,2 %
LV	4	25,0 %	12	75,0 %	16	0,6 %	98,8 %
EE	3	21,4 %	11	78,6 %	14	0,5 %	99,3 %
CY	5	38,5 %	8	61,5 %	13	0,5 %	99,7 %
LU	1	25,0 %	3	75,0 %	4	0,1 %	99,9 %
MT	2	50,0 %	2	50,0 %	4	0,1 %	100,0 %
TOTAL	1 444	51,3 %	1 372	48,7 %	2 816	100 %	100 %

Cuadro 12b: Agentes contractuales de la Comisión en 2018 por géneros, grupos de funciones y nacionalidades

GF IV

	H		M		Total	%	Suma total
IT	369	54,3 %	311	45,7 %	680	23,2 %	23,2 %
FR	217	53,6 %	188	46,4 %	405	13,8 %	36,9 %
ES	169	48,8 %	177	51,2 %	346	11,8 %	48,7 %
BE	121	51,5 %	114	48,5 %	235	8,0 %	56,7 %
EL	108	60,7 %	70	39,3 %	178	6,1 %	62,8 %
DE	89	54,9 %	73	45,1 %	162	5,5 %	68,3 %
RO	47	39,8 %	71	60,2 %	118	4,0 %	72,3 %
PL	30	31,3 %	66	68,8 %	96	3,3 %	75,6 %
PT	37	39,4 %	57	60,6 %	94	3,2 %	78,8 %
BG	23	32,9 %	47	67,1 %	70	2,4 %	81,2 %
HU	32	55,2 %	26	44,8 %	58	2,0 %	83,1 %
UK	39	72,2 %	15	27,8 %	54	1,8 %	85,0 %
AT	22	44,9 %	27	55,1 %	49	1,7 %	86,7 %
NL	25	52,1 %	23	47,9 %	48	1,6 %	88,3 %
IE	20	45,5 %	24	54,5 %	44	1,5 %	89,8 %
LT	12	33,3 %	24	66,7 %	36	1,2 %	91,0 %
SK	12	37,5 %	20	62,5 %	32	1,1 %	92,1 %
SE	14	48,3 %	15	51,7 %	29	1,0 %	93,1 %
CZ	9	33,3 %	18	66,7 %	27	0,9 %	94,0 %
FI	10	37,0 %	17	63,0 %	27	0,9 %	94,9 %
SI	10	37,0 %	17	63,0 %	27	0,9 %	95,8 %
Otras	12	48,0 %	13	52,0 %	25	0,9 %	96,7 %
HR	9	40,9 %	13	59,1 %	22	0,7 %	97,4 %
DK	7	36,8 %	12	63,2 %	19	0,6 %	98,1 %
LV	6	35,3 %	11	64,7 %	17	0,6 %	98,7 %
EE	4	25,0 %	12	75,0 %	16	0,5 %	99,2 %
CY	5	38,5 %	8	61,5 %	13	0,4 %	99,7 %
LU	0	0,0 %	6	100,0 %	6	0,2 %	99,9 %
MT	3	75,0 %	1	25,0 %	4	0,1 %	100,0 %
TOTAL	1 461	49,7 %	1 476	50,3 %	2 937	100,0 %	100,0 %

Cuadro 12c: Agentes contractuales de la Comisión en 2017 por géneros, grupos de funciones y nacionalidades

GF III

	H		M		TOTAL	%	Suma total
IT	103	40,2 %	153	59,8 %	256	19,1 %	19,1 %
BE	72	44,7 %	89	55,3 %	161	12,0 %	31,1 %
FR	73	45,3 %	88	54,7 %	161	12,0 %	43,2 %
ES	49	36,8 %	84	63,2 %	133	9,9 %	53,1 %
EL	34	34,0 %	66	66,0 %	100	7,5 %	60,6 %
RO	26	31,0 %	58	69,0 %	84	6,3 %	66,8 %
PL	16	26,2 %	45	73,8 %	61	4,6 %	71,4 %
DE	19	34,5 %	36	65,5 %	55	4,1 %	75,5 %
BG	12	29,3 %	29	70,7 %	41	3,1 %	78,6 %
PT	12	33,3 %	24	66,7 %	36	2,7 %	81,3 %
UK	16	48,5 %	17	51,5 %	33	2,5 %	83,7 %
LT	11	44,0 %	14	56,0 %	25	1,9 %	85,6 %
NL	11	44,0 %	14	56,0 %	25	1,9 %	87,5 %
HU	9	37,5 %	15	62,5 %	24	1,8 %	89,2 %
SK	2	12,5 %	14	87,5 %	16	1,2 %	90,4 %
CZ	2	13,3 %	13	86,7 %	15	1,1 %	91,6 %
SI	4	26,7 %	11	73,3 %	15	1,1 %	92,7 %
SE	5	33,3 %	10	66,7 %	15	1,1 %	93,8 %
HR	3	21,4 %	11	78,6 %	14	1,0 %	94,8 %
LV	3	23,1 %	10	76,9 %	13	1,0 %	95,8 %
AT	5	50,0 %	5	50,0 %	10	0,7 %	96,6 %
IE	8	80,0 %	2	20,0 %	10	0,7 %	97,3 %
EE	3	33,3 %	6	66,7 %	9	0,7 %	98,0 %
CY	4	57,1 %	3	42,9 %	7	0,5 %	98,5 %
DK	3	42,9 %	4	57,1 %	7	0,5 %	99,0 %
FI	2	40,0 %	3	60,0 %	5	0,4 %	99,4 %
MT	1	20,0 %	4	80,0 %	5	0,4 %	99,8 %
Otras	2	100,0 %	0	0,0 %	2	0,1 %	99,9 %
LU	0	0,0 %	1	100,0 %	1	0,1 %	100,0 %
TOTAL	510	38,1 %	829	61,9 %	1 339	100 %	100 %

Cuadro 12d: Agentes contractuales de la Comisión en 2018 por géneros, grupos de funciones y nacionalidades

GF III

	H		M		Total	%	Suma total
IT	102	38,9 %	160	61,1 %	262	18,8 %	18,8 %
FR	69	41,6 %	97	58,4 %	166	11,9 %	30,8 %
BE	68	42,8 %	91	57,2 %	159	11,4 %	42,2 %
ES	50	36,8 %	86	63,2 %	136	9,8 %	52,0 %
EL	34	28,8 %	84	71,2 %	118	8,5 %	60,5 %
RO	27	30,7 %	61	69,3 %	88	6,3 %	66,8 %
PL	15	23,4 %	49	76,6 %	64	4,6 %	71,4 %
DE	26	41,9 %	36	58,1 %	62	4,5 %	75,8 %
BG	19	43,2 %	25	56,8 %	44	3,2 %	79,0 %
PT	12	34,3 %	23	65,7 %	35	2,5 %	81,5 %
UK	13	46,4 %	15	53,6 %	28	2,0 %	83,5 %
HU	9	36,0 %	16	64,0 %	25	1,8 %	85,3 %
NL	11	44,0 %	14	56,0 %	25	1,8 %	87,1 %
LT	10	43,5 %	13	56,5 %	23	1,7 %	88,8 %
SK	4	18,2 %	18	81,8 %	22	1,6 %	90,4 %
CZ	6	28,6 %	15	71,4 %	21	1,5 %	91,9 %
SI	5	29,4 %	12	70,6 %	17	1,2 %	93,1 %
HR	3	20,0 %	12	80,0 %	15	1,1 %	94,2 %
SE	5	41,7 %	7	58,3 %	12	0,9 %	95,0 %
CY	5	50,0 %	5	50,0 %	10	0,7 %	95,8 %
LV	1	10,0 %	9	90,0 %	10	0,7 %	96,5 %
EE	2	22,2 %	7	77,8 %	9	0,6 %	97,1 %
FI	5	55,6 %	4	44,4 %	9	0,6 %	97,8 %
IE	7	77,8 %	2	22,2 %	9	0,6 %	98,4 %
AT	4	50,0 %	4	50,0 %	8	0,6 %	99,0 %
DK	3	42,9 %	4	57,1 %	7	0,5 %	99,5 %
MT	0	0,0 %	3	100,0 %	3	0,2 %	99,7 %
LU	0	0,0 %	2	100,0 %	2	0,1 %	99,9 %
Otras	1	50,0 %	1	50,0 %	2	0,1 %	100,0 %
TOTAL	516	37,1 %	875	62,9 %	1 391	100,0 %	100,0 %

Cuadro 12e: Agentes contractuales de la Comisión en 2017 por géneros, grupos de funciones y nacionalidades

GF II

	H		M		TOTAL	%	Suma total
BE	63	10,5 %	538	89,5 %	601	27,2 %	27,2 %
IT	67	19,6 %	275	80,4 %	342	15,5 %	42,7 %
FR	48	18,3 %	215	81,7 %	263	11,9 %	54,6 %
ES	44	21,4 %	162	78,6 %	206	9,3 %	63,9 %
RO	26	17,3 %	124	82,7 %	150	6,8 %	70,7 %
PL	20	18,5 %	88	81,5 %	108	4,9 %	75,6 %
EL	25	26,6 %	69	73,4 %	94	4,3 %	79,9 %
PT	10	14,1 %	61	85,9 %	71	3,2 %	83,1 %
BG	10	20,4 %	39	79,6 %	49	2,2 %	85,3 %
HU	7	17,5 %	33	82,5 %	40	1,8 %	87,1 %
DE	7	20,6 %	27	79,4 %	34	1,5 %	88,7 %
LT	6	22,2 %	21	77,8 %	27	1,2 %	89,9 %
UK	4	16,7 %	20	83,3 %	24	1,1 %	91,0 %
SK	2	9,1 %	20	90,9 %	22	1,0 %	92,0 %
CZ	3	14,3 %	18	85,7 %	21	1,0 %	92,9 %
HR	3	15,8 %	16	84,2 %	19	0,9 %	93,8 %
FI	4	21,1 %	15	78,9 %	19	0,9 %	94,7 %
NL	4	22,2 %	14	77,8 %	18	0,8 %	95,5 %
SI	4	26,7 %	11	73,3 %	15	0,7 %	96,2 %
EE	0	0,0 %	14	100,0 %	14	0,6 %	96,8 %
LV	2	14,3 %	12	85,7 %	14	0,6 %	97,4 %
IE	1	7,7 %	12	92,3 %	13	0,6 %	98,0 %
SE	1	9,1 %	10	90,9 %	11	0,5 %	98,5 %
CY	3	33,3 %	6	66,7 %	9	0,4 %	98,9 %
DK	3	33,3 %	6	66,7 %	9	0,4 %	99,3 %
AT	3	37,5 %	5	62,5 %	8	0,4 %	99,7 %
MT	1	25,0 %	3	75,0 %	4	0,2 %	99,9 %
LU	0	0,0 %	2	100,0 %	2	0,1 %	100,0 %
Otras	1	100,0 %	0	0,0 %	1	0,0 %	100,0 %
TOTAL	372	20,3 %	1 836	83,2 %	2 208	100 %	100 %

Cuadro 12f: Agentes contractuales de la Comisión en 2018 por géneros, grupos de funciones y nacionalidades

GF II

	H		M		Total	%	Suma total
BE	69	11,9 %	510	88,1 %	579	27,4 %	27,4 %
IT	58	18,8 %	250	81,2 %	308	14,6 %	42,0 %
FR	54	20,8 %	205	79,2 %	259	12,3 %	54,3 %
ES	37	19,3 %	155	80,7 %	192	9,1 %	63,4 %
RO	21	15,4 %	115	84,6 %	136	6,4 %	69,8 %
EL	22	21,8 %	79	78,2 %	101	4,8 %	74,6 %
PL	17	17,7 %	79	82,3 %	96	4,5 %	79,1 %
PT	8	12,9 %	54	87,1 %	62	2,9 %	82,1 %
BG	7	16,3 %	36	83,7 %	43	2,0 %	84,1 %
HU	8	19,0 %	34	81,0 %	42	2,0 %	86,1 %
DE	7	25,0 %	21	75,0 %	28	1,3 %	87,4 %
LT	3	10,7 %	25	89,3 %	28	1,3 %	88,7 %
SK	5	17,9 %	23	82,1 %	28	1,3 %	90,1 %
CZ	5	21,7 %	18	78,3 %	23	1,1 %	91,1 %
UK	4	17,4 %	19	82,6 %	23	1,1 %	92,2 %
SI	4	19,0 %	17	81,0 %	21	1,0 %	93,2 %
LV	2	10,0 %	18	90,0 %	20	0,9 %	94,2 %
HR	1	5,6 %	17	94,4 %	18	0,9 %	95,0 %
FI	3	18,8 %	13	81,3 %	16	0,8 %	95,8 %
EE	0	0,0 %	14	100,0 %	14	0,7 %	96,4 %
NL	5	35,7 %	9	64,3 %	14	0,7 %	97,1 %
IE	2	15,4 %	11	84,6 %	13	0,6 %	97,7 %
SE	2	15,4 %	11	84,6 %	13	0,6 %	98,3 %
CY	2	18,2 %	9	81,8 %	11	0,5 %	98,9 %
AT	3	37,5 %	5	62,5 %	8	0,4 %	99,2 %
DK	3	42,9 %	4	57,1 %	7	0,3 %	99,6 %
MT	1	20,0 %	4	80,0 %	5	0,2 %	99,8 %
LU	1	33,3 %	2	66,7 %	3	0,1 %	100,0 %
Otras	0	0,0 %	1	100,0 %	1	0,0 %	100,0 %
TOTAL	354	16,8 %	1 758	83,2 %	2 112	100 %	100 %

Cuadro 12g: Agentes contractuales de la Comisión en 2017 por géneros, grupos de funciones y nacionalidades

GF I

	H		M		Total	%	Suma total
BE	187	63,6 %	107	36,4 %	294	36,7 %	36,7 %
IT	147	70,7 %	61	29,3 %	208	25,9 %	62,6 %
ES	45	65,2 %	24	34,8 %	69	8,6 %	71,2 %
FR	44	64,7 %	24	35,3 %	68	8,5 %	79,7 %
PT	22	55,0 %	18	45,0 %	40	5,0 %	84,7 %
EL	28	71,8 %	11	28,2 %	39	4,9 %	89,5 %
PL	3	12,5 %	21	87,5 %	24	3,0 %	92,5 %
RO	4	36,4 %	7	63,6 %	11	1,4 %	93,9 %
UK	2	25,0 %	6	75,0 %	8	1,0 %	94,9 %
FI	4	80,0 %	1	20,0 %	5	0,6 %	95,5 %
IE	4	80,0 %	1	20,0 %	5	0,6 %	96,1 %
DE	3	75,0 %	1	25,0 %	4	0,5 %	96,6 %
HU	3	75,0 %	1	25,0 %	4	0,5 %	97,1 %
NL	3	100,0 %	0	0,0 %	3	0,4 %	97,5 %
SI	3	100,0 %	0	0,0 %	3	0,4 %	97,9 %
BG	2	100,0 %	0	0,0 %	2	0,2 %	98,1 %
CZ	1	50,0 %	1	50,0 %	2	0,2 %	98,4 %
DK	1	50,0 %	1	50,0 %	2	0,2 %	98,6 %
EE	1	50,0 %	1	50,0 %	2	0,2 %	98,9 %
LV	2	100,0 %	0	0,0 %	2	0,2 %	99,1 %
LU	2	100,0 %	0	0,0 %	2	0,2 %	99,4 %
SK	2	100,0 %	0	0,0 %	2	0,2 %	99,6 %
HR	1	100,0 %	0	0,0 %	1	0,1 %	99,8 %
CY	1	100,0 %	0	0,0 %	1	0,1 %	99,9 %
LT	1	100,0 %	0	0,0 %	1	0,1 %	100,0 %
TOTAL	516	64,3 %	286	35,7 %	802	100 %	100,00 %

Cuadro 12h: Agentes contractuales de la Comisión en 2018 por géneros, grupos de funciones y nacionalidades

GFI

	H		M		Total	%	Suma total
BE	192	64,6 %	105	35,4 %	297	37,2 %	37,2 %
IT	146	71,2 %	59	28,8 %	205	25,7 %	62,9 %
ES	45	66,2 %	23	33,8 %	68	8,5 %	71,4 %
FR	44	65,7 %	23	34,3 %	67	8,4 %	79,8 %
EL	28	71,8 %	11	28,2 %	39	4,9 %	84,7 %
PT	21	53,8 %	18	46,2 %	39	4,9 %	89,6 %
PL	3	12,5 %	21	87,5 %	24	3,0 %	92,6 %
RO	4	36,4 %	7	63,6 %	11	1,4 %	94,0 %
UK	2	28,6 %	5	71,4 %	7	0,9 %	94,9 %
FI	4	80,0 %	1	20,0 %	5	0,6 %	95,5 %
IE	4	80,0 %	1	20,0 %	5	0,6 %	96,1 %
DE	3	75,0 %	1	25,0 %	4	0,5 %	96,6 %
HU	2	66,7 %	1	33,3 %	3	0,4 %	97,0 %
NL	3	100,0 %	0	0,0 %	3	0,4 %	97,4 %
SI	3	100,0 %	0	0,0 %	3	0,4 %	97,7 %
BG	2	100,0 %	0	0,0 %	2	0,3 %	98,0 %
CZ	1	50,0 %	1	50,0 %	2	0,3 %	98,2 %
DK	1	50,0 %	1	50,0 %	2	0,3 %	98,5 %
EE	1	50,0 %	1	50,0 %	2	0,3 %	98,7 %
LV	2	100,0 %	0	0,0 %	2	0,3 %	99,0 %
LU	2	100,0 %	0	0,0 %	2	0,3 %	99,2 %
SK	2	100,0 %	0	0,0 %	2	0,3 %	99,5 %
HR	1	100,0 %	0	0,0 %	1	0,1 %	99,6 %
CY	1	100,0 %	0	0,0 %	1	0,1 %	99,7 %
LT	1	100,0 %	0	0,0 %	1	0,1 %	99,9 %
MT	1	100,0 %	0	0,0 %	1	0,1 %	100,0 %
AT	0	0,0 %	0	0,0 %	0	0,0 %	100,0 %
SE	0	0,0 %	0	0,0 %	0	0,0 %	100,0 %
TOTAL	519	65,0 %	279	35,0 %	798	100 %	100 %

3.4. Desglose de los agentes contractuales de la Comisión por Direcciones Generales

En los cuadros siguientes se muestra la distribución de los agentes contractuales entre las diferentes Direcciones Generales, oficinas y servicios vinculados a la Comisión⁵, con especial referencia al género, la nacionalidad y el grupo de funciones.

Cuadro 13a: Desglose de los agentes contractuales de la Comisión en 2017 por géneros, Direcciones Generales y dos conjuntos de grupos de funciones

	GF I-II-III				GF IV				TOTAL DE TODOS LOS GF	
	H	M	Total	%	H	M	Total	%	Total	%
AGRI	15	33	48	49,5 %	20	29	49	50,5 %	97	1,4 %
BUDG	15	34	49	89,1 %	1	5	6	10,9 %	55	0,8 %
CdP-OSP	0	10	10	100,0 %	0	0	0	0,0 %	10	0,1 %
CLIMA	3	13	16	64,0 %	7	2	9	36,0 %	25	0,3 %
CNECT	54	92	146	71,6 %	25	33	58	28,4 %	204	2,8 %
COMM	95	217	312	88,1 %	11	31	42	11,9 %	354	4,9 %
COMP	20	32	52	85,2 %	4	5	9	14,8 %	61	0,9 %
DEVCO	62	148	210	22,8 %	363	350	713	77,2 %	923	12,9 %
DGT	26	51	77	52,7 %	24	45	69	47,3 %	146	2,0 %
DIGIT	11	23	34	48,6 %	24	12	36	51,4 %	70	1,0 %
EAC	22	28	50	80,6 %	5	7	12	19,4 %	62	0,9 %
ECFIN	7	10	17	63,0 %	7	3	10	37,0 %	27	0,4 %
ECHO	29	59	88	77,2 %	12	14	26	22,8 %	114	1,6 %
EMPL	32	98	130	83,9 %	9	16	25	16,1 %	155	2,2 %
ENER	15	33	48	80,0 %	5	7	12	20,0 %	60	0,8 %
ENV	8	29	37	68,5 %	7	10	17	31,5 %	54	0,8 %
EPSO	7	17	24	96,0 %	0	1	1	4,0 %	25	0,3 %
ESTAT	16	35	51	60,7 %	17	16	33	39,3 %	84	1,2 %
FISMA	8	6	14	93,3 %	1	0	1	6,7 %	15	0,2 %
FPI	4	31	35	41,2 %	23	27	50	58,8 %	85	1,2 %
GROW	30	61	91	74,0 %	17	15	32	26,0 %	123	1,7 %
HOME	9	34	43	79,6 %	4	7	11	20,4 %	54	0,8 %
HR	58	95	153	92,7 %	3	9	12	7,3 %	165	2,3 %
IAS	0	9	9	81,8 %	1	1	2	18,2 %	11	0,2 %
IDEA	0	3	3	37,5 %	3	2	5	62,5 %	8	0,1 %
JRC	110	183	293	26,1 %	494	337	831	73,9 %	1 124	15,7 %
JUST	11	30	41	73,2 %	10	5	15	26,8 %	56	0,8 %
MARE	6	27	33	56,9 %	14	11	25	43,1 %	58	0,8 %
MOVE	17	43	60	85,7 %	5	5	10	14,3 %	70	1,0 %
NEAR	55	98	153	28,8 %	183	195	378	71,2 %	531	7,4 %
OIB	245	534	779	97,9 %	3	14	17	2,1 %	796	11,1 %
OIL	79	119	198	99,0 %	1	1	2	1,0 %	200	2,8 %
OLAF	10	18	28	84,8 %	5	0	5	15,2 %	33	0,5 %
OP	7	6	13	92,9 %	0	1	1	7,1 %	14	0,2 %
PMO	121	288	409	100,0 %	0	0	0	0,0 %	409	5,7 %
REGIO	32	70	102	92,7 %	5	3	8	7,3 %	110	1,5 %
RTD	78	145	223	52,5 %	97	105	202	47,5 %	425	5,9 %
SANTE	14	53	67	69,1 %	10	20	30	30,9 %	97	1,4 %
SCIC	24	29	53	100,0 %	0	0	0	0,0 %	53	0,7 %
SG	27	53	80	74,1 %	15	13	28	25,9 %	108	1,5 %
SJ	1	18	19	70,4 %	3	5	8	29,6 %	27	0,4 %
TAXUD	4	5	9	52,9 %	3	5	8	47,1 %	17	0,2 %
TF50	0	3	3	100,0 %	0	0	0	0,0 %	3	0,0 %
TRADE	11	28	39	83,0 %	3	5	8	17,0 %	47	0,7 %
Total	1 398	2 951	4 349	60,7 %	1 444	1 372	2 816	39,3 %	7 165	100,0 %

⁵ Consúltense en el anexo I los nombres completos de las Direcciones Generales, servicios y oficinas a fecha de 31 de diciembre de 2018.

Cuadro 13b: Desglose de los agentes contractuales de la Comisión en 2018 por géneros, Direcciones Generales y dos conjuntos de grupos de funciones

	GF I-II-II				GF IV				TOTAL DE TODOS LOS GF	
	H	M	Total	%	H	M	Total	%	Total	%
AGRI	8	27	35	43,2 %	19	27	46	56,8 %	81	1,1 %
BUDG	13	32	45	81,8 %	3	7	10	18,2 %	55	0,8 %
CdP-OSP	0	9	9	100,0 %	0	0	0	0,0 %	9	0,1 %
CLIMA	3	12	15	62,5 %	6	3	9	37,5 %	24	0,3 %
CNECT	42	97	139	70,2 %	24	35	59	29,8 %	198	2,7 %
COMM	98	225	323	87,5 %	14	32	46	12,5 %	369	5,1 %
COMP	16	37	53	88,3 %	4	3	7	11,7 %	60	0,8 %
DEVCO	69	147	216	21,3 %	392	405	797	78,7 %	1 013	14,0 %
DGT	22	45	67	45,6 %	31	49	80	54,4 %	147	2,0 %
DIGIT	7	22	29	43,3 %	23	15	38	56,7 %	67	0,9 %
EAC	17	27	44	78,6 %	4	8	12	21,4 %	56	0,8 %
ECFIN	7	8	15	65,2 %	3	5	8	34,8 %	23	0,3 %
ECHO	27	60	87	72,5 %	11	22	33	27,5 %	120	1,7 %
EMPL	32	79	111	82,2 %	7	17	24	17,8 %	135	1,9 %
ENER	15	33	48	82,8 %	4	6	10	17,2 %	58	0,8 %
ENV	4	31	35	66,0 %	6	12	18	34,0 %	53	0,7 %
EPSC	1	3	4	50,0 %	3	1	4	50,0 %	8	0,1 %
EPSO	7	18	25	96,2 %	0	1	1	3,8 %	26	0,4 %
ESTAT	16	32	48	58,5 %	12	22	34	41,5 %	82	1,1 %
FISMA	6	10	16	100,0 %	0	0	0	0,0 %	16	0,2 %
FPI	7	31	38	38,8 %	31	29	60	61,2 %	98	1,4 %
GROW	27	60	87	78,4 %	14	10	24	21,6 %	111	1,5 %
HOME	10	27	37	82,2 %	2	6	8	17,8 %	45	0,6 %
HR	63	131	194	91,1 %	6	13	19	8,9 %	213	2,9 %
IAS	1	7	8	57,1 %	1	5	6	42,9 %	14	0,2 %
JRC	102	132	234	21,7 %	500	345	845	78,3 %	1 079	14,9 %
JUST	4	31	35	76,1 %	6	5	11	23,9 %	46	0,6 %
MARE	7	37	44	67,7 %	12	9	21	32,3 %	65	0,9 %
MOVE	12	40	52	82,5 %	4	7	11	17,5 %	63	0,9 %
NEAR	52	102	154	28,9 %	182	197	379	71,1 %	533	7,4 %
OIB	320	559	879	97,9 %	4	15	19	2,1 %	898	12,4 %
OIL	82	115	197	99,0 %	1	1	2	1,0 %	199	2,7 %
OLAF	7	19	26	96,3 %	1	0	1	3,7 %	27	0,4 %
OP	9	6	15	93,8 %	0	1	1	6,3 %	16	0,2 %
PMO	121	302	423	100,0 %	0	0	0	0,0 %	423	5,8 %
REGIO	24	58	82	94,3 %	3	2	5	5,7 %	87	1,2 %
RTD	54	122	176	46,4 %	92	111	203	53,6 %	379	5,2 %
SANTE	13	49	62	67,4 %	12	18	30	32,6 %	92	1,3 %
SCIC	27	31	58	100,0 %	0	0	0	0,0 %	58	0,8 %
SG	27	50	77	72,0 %	14	16	30	28,0 %	107	1,5 %
SJ	1	16	17	65,4 %	3	6	9	34,6 %	26	0,4 %
TAXUD	2	6	8	44,4 %	5	5	10	55,6 %	18	0,2 %
TF50	0	2	2	100,0 %	0	0	0	0,0 %	2	0,0 %
TRADE	7	25	32	82,1 %	2	5	7	17,9 %	39	0,5 %
Total	1 389	2 912	4 301	59,4 %	1 461	1 476	2 937	40,6 %	7 238	100,0 %

Agentes contractuales del artículo 3 bis

Cuadro 14a: Agentes contractuales del artículo 3 bis de la Comisión en 2017 por grupos de funciones, géneros y Direcciones Generales

	GF I			GF II			GF III			GF IV			Total	%
	H	M	TOTAL	H	M	TOTAL	H	M	TOTAL	H	M	TOTAL		
AGRI	6	7	13	0	0	0	0	0	0	2	1	3	16	0,5 %
BUDG	6	14	20	0	0	0	0	0	0	0	0	0	20	0,6 %
CdP-OSP	0	0	0	0	0	0	0	0	0	0	0	0	0	0,0 %
CNECT	14	5	19	0	0	0	0	0	0	0	0	0	19	0,6 %
COMM	31	7	38	33	138	171	24	59	83	11	31	42	334	10,4 %
COMP	8	2	10	0	0	0	0	0	0	0	0	0	10	0,3 %
DEVCO	5	12	17	0	0	0	28	15	43	308	264	572	632	19,7 %
DGT	9	4	13	0	0	0	0	0	0	0	0	0	13	0,4 %
DIGIT	2	5	7	0	0	0	0	0	0	0	0	0	7	0,2 %
EAC	13	1	14	0	0	0	0	0	0	0	0	0	14	0,4 %
ECFIN	3	2	5	0	0	0	0	0	0	0	0	0	5	0,2 %
ECHO	1	5	6	0	0	0	0	0	0	0	0	0	6	0,2 %
EMPL	7	16	23	0	0	0	0	0	0	0	0	0	23	0,7 %
ENER	5	9	14	0	0	0	0	0	0	0	0	0	14	0,4 %
ENV	3	3	6	0	0	0	0	0	0	0	0	0	6	0,2 %
EPSO	2	0	2	5	15	20	0	2	2	0	1	1	25	0,8 %
ESTAT	4	5	9	0	0	0	0	0	0	0	0	0	9	0,3 %
FISMA	2	4	6	0	0	0	0	0	0	0	0	0	6	0,2 %
FPI	0	2	2	0	0	0	2	5	7	19	21	40	49	1,5 %
GROW	6	11	17	0	0	0	0	0	0	0	0	0	17	0,5 %
HOME	0	1	1	0	0	0	0	0	0	0	0	0	1	0,0 %
HR	28	16	44	0	0	0	0	0	0	0	0	0	44	1,4 %
JRC	53	8	61	0	0	0	0	0	0	0	0	0	61	1,9 %
JUST	5	2	7	0	0	0	0	0	0	0	0	0	7	0,2 %
MARE	3	12	15	0	0	0	0	0	0	5	1	6	21	0,7 %
MOVE	4	7	11	0	0	0	0	0	0	0	0	0	11	0,3 %
NEAR	7	9	16	0	0	0	14	6	20	150	131	281	317	9,9 %
OIB	138	49	187	74	449	523	33	36	69	3	14	17	796	24,8 %
OIL	42	16	58	23	93	116	14	10	24	1	1	2	200	6,2 %
OLAF	8	2	10	0	0	0	0	0	0	0	0	0	10	0,3 %
PMO	35	13	48	52	234	286	34	41	75	0	0	0	409	12,7 %
REGIO	6	5	11	0	0	0	0	0	0	0	0	0	11	0,3 %
RTD	22	7	29	0	0	0	0	0	0	0	1	1	30	0,9 %
SANTE	3	5	8	0	0	0	0	0	0	0	0	0	8	0,2 %
SCIC	19	7	26	0	0	0	0	0	0	0	0	0	26	0,8 %
SG	10	8	18	0	0	0	0	0	0	0	0	0	18	0,6 %
TAXUD	1	1	2	0	0	0	0	0	0	0	0	0	2	0,1 %
TRADE	5	4	9	0	2	2	0	0	0	2	2	4	15	0,5 %
TOTAL	516	286	802	187	931	1 118	149	174	323	501	468	969	3 212	100,0 %

Cuadro 14b: Agentes contractuales del artículo 3 bis de la Comisión en 2018 por grupos de funciones, géneros y Direcciones Generales

	GF I			GF II			GF III			GF IV			Total	%
	H	M	TOTAL	H	M	TOTAL	H	M	TOTAL	H	M	TOTAL		
AGRI	3	5	8	0	0	0	0	0	0	1	1	2	10	0,3 %
BUDG	5	12	17	0	0	0	0	0	0	0	0	0	17	0,5 %
CNECT	7	4	11	0	0	0	0	0	0	0	1	1	12	0,4 %
COMM	31	4	35	31	143	174	25	65	90	14	32	46	345	10,4 %
COMP	6	2	8	0	0	0	0	0	0	0	0	0	8	0,2 %
DEVCO	3	10	13	0	1	1	29	13	42	332	304	636	692	20,8 %
DGT	5	3	8	0	0	0	0	0	0	0	0	0	8	0,2 %
DIGIT	1	3	4	0	0	0	0	0	0	0	0	0	4	0,1 %
EAC	12	1	13	0	0	0	0	0	0	0	0	0	13	0,4 %
ECFIN	1	1	2	0	0	0	0	0	0	0	0	0	2	0,1 %
ECHO	1	5	6	0	0	0	0	0	0	0	0	0	6	0,2 %
EMPL	4	14	18	0	0	0	0	0	0	0	0	0	18	0,5 %
ENER	5	8	13	0	0	0	0	0	0	0	0	0	13	0,4 %
ENV	1	0	1	0	0	0	0	0	0	0	0	0	1	0,0 %
EPSO	2	0	2	5	16	21	0	2	2	0	1	1	26	0,8 %
ESTAT	3	4	7	0	0	0	0	0	0	0	0	0	7	0,2 %
FISMA	0	3	3	0	0	0	0	0	0	0	0	0	3	0,1 %
FPI	0	2	2	0	0	0	2	3	5	25	22	47	54	1,6 %
GROW	1	9	10	0	0	0	0	0	0	0	0	0	10	0,3 %
HOME	0	0	0	0	0	0	0	0	0	0	0	0	0	0,0 %
HR	28	24	52	0	0	0	0	0	0	0	0	0	52	1,6 %
JRC	53	7	60	0	0	0	0	0	0	0	0	0	60	1,8 %
JUST	1	1	2	0	0	0	0	0	0	0	0	0	2	0,1 %
MARE	3	12	15	0	0	0	0	0	0	5	0	5	20	0,6 %
MOVE	3	7	10	0	0	0	0	0	0	0	0	0	10	0,3 %
NEAR	4	8	12	0	0	0	13	7	20	152	131	283	315	9,5 %
OIB	211	67	278	73	458	531	36	34	70	4	15	19	898	27,1 %
OIL	43	14	57	24	91	115	15	10	25	1	1	2	199	6,0 %
OLAF	4	3	7	0	0	0	0	0	0	0	0	0	7	0,2 %
PMO	32	13	45	53	247	300	36	42	78	0	0	0	423	12,7 %
REGIO	4	4	8	0	0	0	0	0	0	0	0	0	8	0,2 %
RTD	11	6	17	0	0	0	0	0	0	0	0	0	17	0,5 %
SANTE	1	5	6	0	0	0	0	0	0	0	0	0	6	0,2 %
SCIC	17	7	24	0	0	0	0	0	0	0	0	0	24	0,7 %
SG	10	8	18	0	0	0	0	0	0	0	0	0	18	0,5 %
TAXUD	1	0	1	0	0	0	0	0	0	0	0	0	1	0,0 %
TRADE	2	3	5	0	2	2	0	0	0	2	1	3	10	0,3 %
CdP-OSP	0	0	0	0	0	0	0	0	0	0	0	0	0	0,0 %
TOTAL	519	279	798	186	958	1 144	156	176	332	536	509	1 045	3 319	100,0 %

Agentes contractuales del artículo 3 ter

Cuadro 15a: Agentes contractuales del artículo 3 ter de la Comisión en 2017 por grupos de funciones, géneros y Direcciones Generales

	GF II			GF III			GF IV			Total	%
	H	M	TOTAL	H	M	TOTAL	H	M	TOTAL		
AGRI	3	16	19	6	10	16	18	28	46	81	2,0 %
BUDG	0	13	13	9	7	16	1	5	6	35	0,9 %
CdP-OSP	0	10	10	0	0	0	0	0	0	10	0,3 %
CLIMA	2	12	14	1	1	2	7	2	9	25	0,6 %
CNECT	4	36	40	36	51	87	25	33	58	185	4,7 %
COMM	5	7	12	2	6	8	0	0	0	20	0,5 %
COMP	3	10	13	9	20	29	4	5	9	51	1,3 %
DEVCO	8	57	65	21	64	85	55	86	141	291	7,4 %
DGT	16	46	62	1	1	2	24	45	69	133	3,4 %
DIGIT	0	12	12	9	6	15	24	12	36	63	1,6 %
EAC	2	14	16	7	13	20	5	7	12	48	1,2 %
ECFIN	2	3	5	2	5	7	7	3	10	22	0,6 %
ECHO	8	20	28	20	34	54	12	14	26	108	2,7 %
EMPL	7	29	36	18	53	71	9	16	25	132	3,3 %
ENER	3	13	16	7	11	18	5	7	12	46	1,2 %
ENV	4	23	27	1	3	4	7	10	17	48	1,2 %
EPSC	0	3	3	0	0	0	3	2	5	8	0,2 %
ESTAT	1	22	23	11	8	19	17	16	33	75	1,9 %
FISMA	1	1	2	5	1	6	1	0	1	9	0,2 %
FPI	0	6	6	2	18	20	4	6	10	36	0,9 %
GROW	5	28	33	19	22	41	17	15	32	106	2,7 %
HOME	1	14	15	8	19	27	4	7	11	53	1,3 %
HR	18	58	76	12	21	33	3	9	12	121	3,1 %
IAS	0	8	8	0	1	1	1	1	2	11	0,3 %
JRC	31	141	172	26	34	60	494	337	831	1 063	26,9 %
JUST	2	16	18	4	12	16	10	5	15	49	1,2 %
MARE	0	6	6	3	9	12	9	10	19	37	0,9 %
MOVE	1	22	23	12	14	26	5	5	10	59	1,5 %
NEAR	10	26	36	24	57	81	33	64	97	214	5,4 %
OLAF	0	11	11	2	5	7	5	0	5	23	0,6 %
OP	3	2	5	4	4	8	0	1	1	14	0,4 %
REGIO	8	26	34	18	39	57	5	3	8	99	2,5 %
RTD	17	73	90	39	65	104	97	104	201	395	10,0 %
SANTE	5	39	44	6	9	15	10	20	30	89	2,3 %
SCIC	5	22	27	0	0	0	0	0	0	27	0,7 %
SG	8	26	34	9	19	28	15	13	28	90	2,3 %
SJ	0	16	16	1	2	3	3	5	8	27	0,7 %
TAXUD	1	2	3	2	2	4	3	5	8	15	0,4 %
TF50	0	1	1	0	2	2	0	0	0	3	0,1 %
TRADE	1	15	16	5	7	12	1	3	4	32	0,8 %
TOTAL	185	905	1 090	361	655	1 016	943	904	1 847	3 953	100,0 %

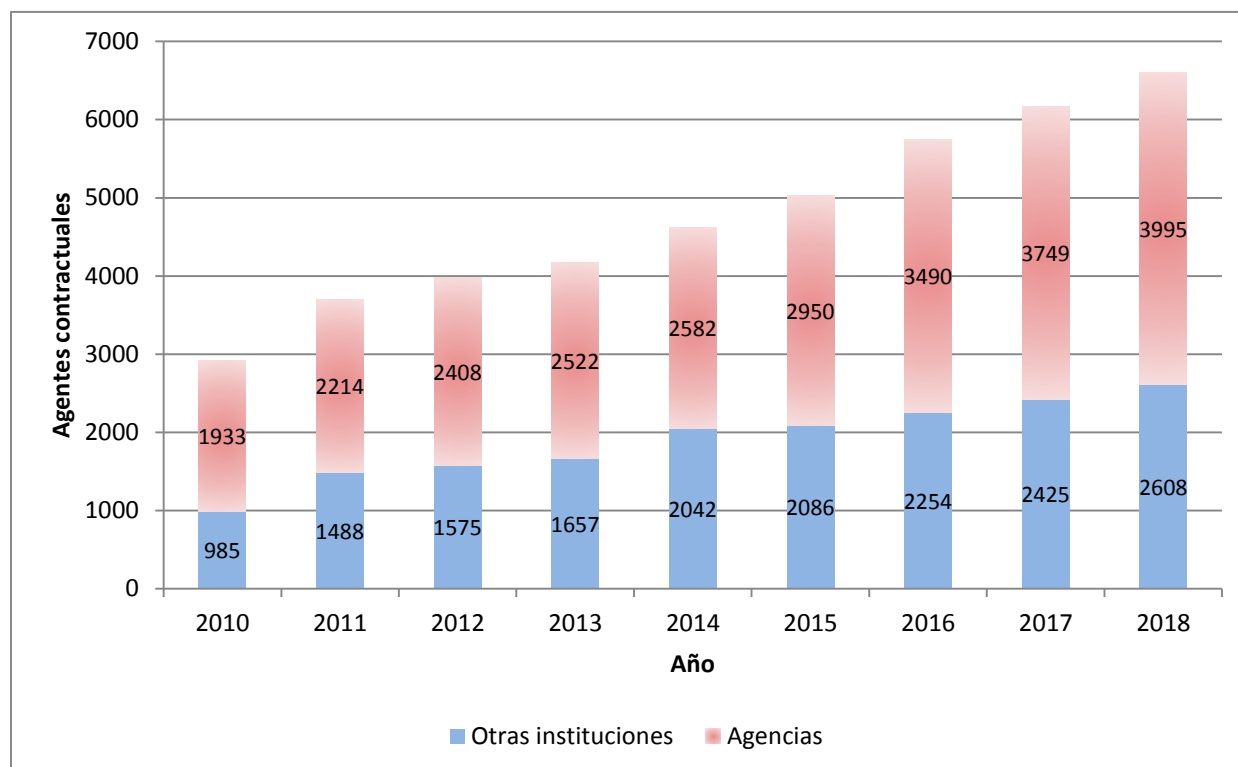
Cuadro 15b: Agentes contractuales del artículo 3 *ter* de la Comisión en 2018 por grupos de funciones, géneros y Direcciones Generales

	GF II			GF III			GF IV			Total	%
	H	M	TOTAL	H	M	TOTAL	H	M	TOTAL		
AGRI	2	14	16	3	8	11	18	26	44	71	1,8 %
BUDG	2	8	10	6	12	18	3	7	10	38	1,0 %
CLIMA	2	11	13	1	1	2	6	3	9	24	0,6 %
CNECT	5	33	38	30	60	90	24	34	58	186	4,7 %
COMM	6	7	13	5	6	11	0	0	0	24	0,6 %
COMP	1	12	13	9	23	32	4	3	7	52	1,3 %
DEVCO	12	57	69	25	66	91	60	101	161	321	8,2 %
DGT	15	42	57	2	0	2	31	49	80	139	3,5 %
DIGIT	2	12	14	4	7	11	23	15	38	63	1,6 %
EAC	1	12	13	4	14	18	4	8	12	43	1,1 %
ECFIN	2	4	6	4	3	7	3	5	8	21	0,5 %
ECHO	5	21	26	21	34	55	11	22	33	114	2,9 %
EMPL	6	24	30	22	41	63	7	17	24	117	3,0 %
ENER	3	12	15	7	13	20	4	6	10	45	1,1 %
ENV	2	25	27	1	6	7	6	12	18	52	1,3 %
EPSC	0	2	2	1	1	2	3	1	4	8	0,2 %
ESTAT	2	22	24	11	6	17	12	22	34	75	1,9 %
FISMA	1	2	3	5	5	10	0	0	0	13	0,3 %
FPI	1	6	7	4	20	24	6	7	13	44	1,1 %
GROW	3	21	24	23	30	53	14	10	24	101	2,6 %
HOME	2	7	9	8	20	28	2	6	8	45	1,1 %
HR	18	77	95	17	30	47	6	13	19	161	4,1 %
IAS	1	7	8	0	0	0	1	5	6	14	0,4 %
JRC	26	94	120	23	31	54	500	345	845	1 019	26,0 %
JUST	0	16	16	3	14	17	6	5	11	44	1,1 %
MARE	1	6	7	3	19	22	7	9	16	45	1,1 %
MOVE	1	22	23	8	11	19	4	7	11	53	1,4 %
NEAR	6	27	33	29	60	89	30	66	96	218	5,6 %
OLAF	0	9	9	3	7	10	1	0	1	20	0,5 %
OP	3	1	4	6	5	11	0	1	1	16	0,4 %
REGIO	2	15	17	18	39	57	3	2	5	79	2,0 %
RTD	12	52	64	31	64	95	92	111	203	362	9,2 %
SANTE	6	34	40	6	10	16	12	18	30	86	2,2 %
SCIC	9	24	33	1	0	1	0	0	0	34	0,9 %
SG	8	20	28	9	22	31	14	16	30	89	2,3 %
SJ	0	14	14	1	2	3	3	6	9	26	0,7 %
TAXUD	0	4	4	1	2	3	5	5	10	17	0,4 %
TF50	0	1	1	0	1	1	0	0	0	2	0,1 %
TRADE	0	14	14	5	6	11	0	4	4	29	0,7 %
CdP-OSP	0	9	9	0	0	0	0	0	0	9	0,2 %
TOTAL	168	800	968	360	699	1 059	925	967	1 892	3 919	100,0 %

4. DESGLOSE DE LOS AGENTES CONTRACTUALES ENTRE OTRAS INSTITUCIONES, AGENCIAS Y EMPRESAS COMUNES Y EL EIT

El número de agentes contractuales que trabajaban para las demás instituciones aumentó un 7,59 % de 2016 a 2017 y un 7,55 % de 2017 a 2018. Se puede observar un patrón similar para las agencias, con un aumento del 7,42 % y del 6,56 %, respectivamente.

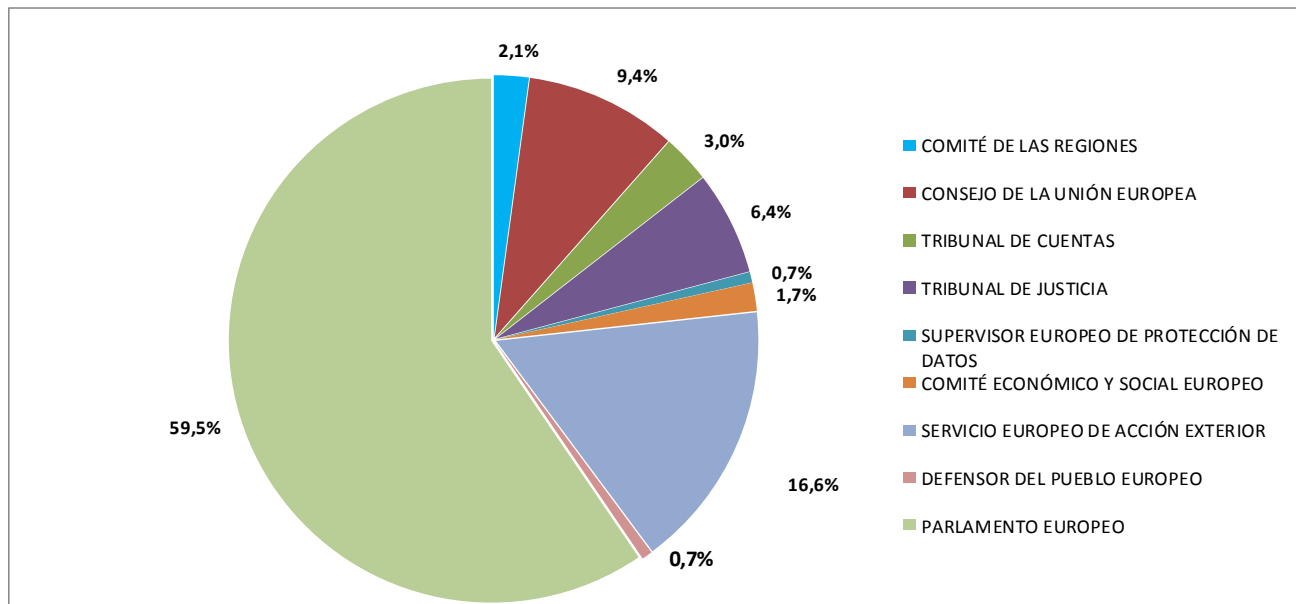
Cuadro 16: Evolución del desglose de los agentes contractuales entre otras instituciones y agencias



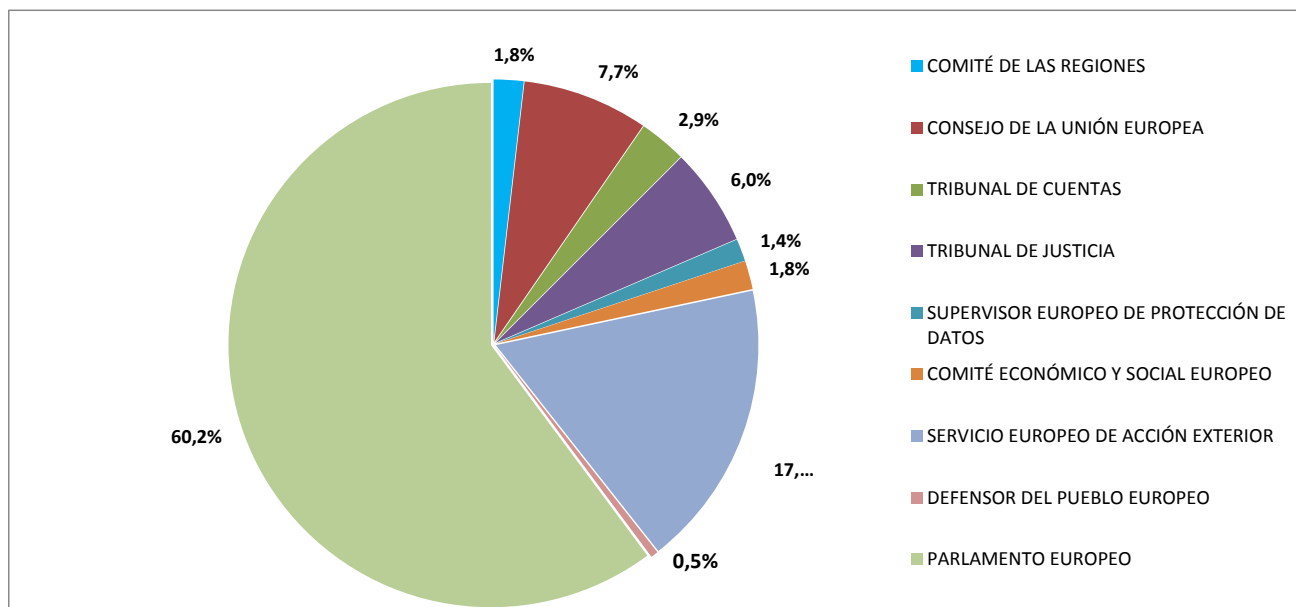
4.1. Desglose de los agentes contractuales entre las demás instituciones

Los cuadros siguientes muestran la distribución de los agentes contractuales en las instituciones distintas de la Comisión.

Cuadro 17a: Desglose de los agentes contractuales entre las demás instituciones en 2017



Cuadro 17b: Desglose de los agentes contractuales entre las demás instituciones en 2018



4.2. Desglose por géneros y por grupos de funciones en las demás instituciones

Cuadro 18a: Desglose por géneros y grupos de funciones en 2017

	GF I			GF II			GF III			GF IV			Total
	M	H	Total	M	H	Total	M	H	Total	M	H	Total	
COMITÉ DE LAS REGIONES	8	13	21	7	2	9	4	4	8	6	8	14	52
CONSEJO DE LA UNIÓN EUROPEA	23	107	130	21	14	35	8	4	12	35	15	50	227
TRIBUNAL DE CUENTAS	5	40	45	6	0	6	6	4	10	7	4	11	72
TRIBUNAL DE JUSTICIA	4	75	79	10	11	21	30	11	41	12	2	14	155
SUPERVISOR EUROPEO DE PROTECCIÓN DE DATOS	0	1	1	3	0	3	4	2	6	5	1	6	16
COMITÉ ECONÓMICO Y SOCIAL EUROPEO	7	13	20	13	2	15	1	1	2	4	1	5	42
SERVICIO EUROPEO DE ACCIÓN EXTERIOR	14	16	30	126	11	137	57	60	117	43	75	118	402
DEFENSOR DEL PUEBLO EUROPEO	1	2	3	5	1	6	0	1	1	5	1	6	16
PARLAMENTO EUROPEO	220	713	933	129	23	152	99	76	175	107	76	183	1 443
Total	282	980	1 262	320	64	384	209	163	372	224	183	407	2 425

Cuadro 18b: Desglose por géneros y grupos de funciones en 2018

	GF I			GF II			GF III			GF IV			Total
	H	M	Total	H	M	Total	H	M	Total	H	M	Total	
COMITÉ DE LAS REGIONES	15	8	23	1	4	5	2	5	7	7	6	13	48
CONSEJO DE LA UNIÓN EUROPEA	110	23	133	11	16	27	0	8	8	12	22	34	202
TRIBUNAL DE CUENTAS	40	5	45	1	1	2	3	10	13	6	10	16	76
TRIBUNAL DE JUSTICIA	80	4	84	10	10	20	10	28	38	2	13	15	157
SUPERVISOR EUROPEO DE PROTECCIÓN DE DATOS	0	0	0	2	5	7	5	8	13	3	13	16	36
COMITÉ ECONÓMICO Y SOCIAL EUROPEO	13	7	20	1	11	12	4	3	7	3	4	7	46
SERVICIO EUROPEO DE ACCIÓN EXTERIOR	17	15	32	10	127	137	73	57	130	96	67	163	462
DEFENSOR DEL PUEBLO EUROPEO	2	1	3	1	3	4	0	0	0	1	4	5	12
PARLAMENTO EUROPEO	712	230	942	21	117	138	82	151	233	95	161	256	1 569
Total	989	293	1 282	58	294	352	179	270	449	225	300	525	2 608

4.3. Desglose por nacionalidades en las demás instituciones

Cuadro 19a: Desglose por nacionalidades en 2017

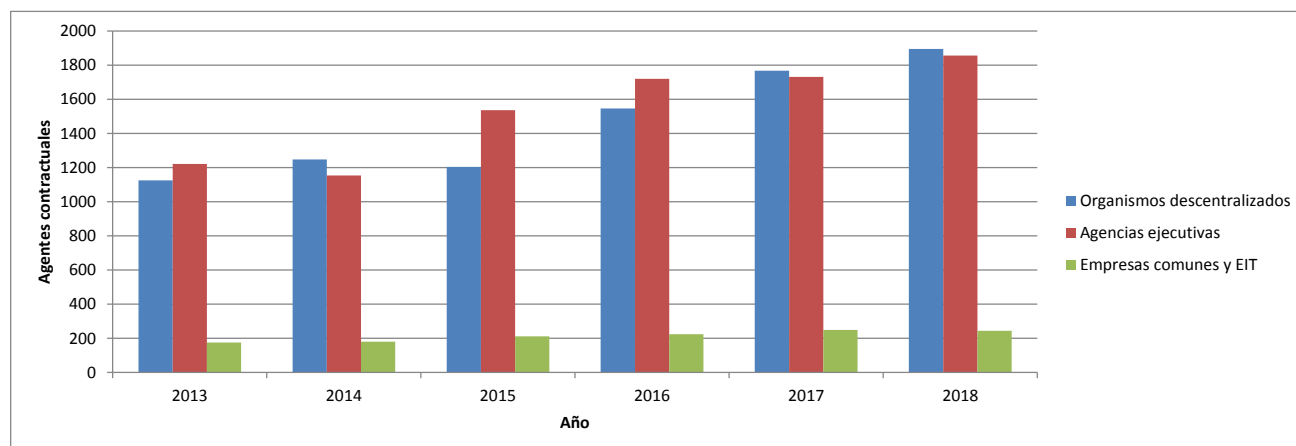
	AT	BE	BG	CY	CZ	DE	DK	EE	EL	ES	FI	FR	HR	HU	IE	IT	LT	LU	LV	MT	NL	PL	PT	RO	SE	SI	SK	UK	Otras	Total
COMITÉ DE LAS REGIONES	0	13	1	1	2	1	0	1	3	6	0	6	2	0	0	5	0	0	0	0	1	3	1	1	0	1	0	3	1	52
CONSEJO DE LA UNIÓN EUROPEA	2	73	2	0	3	3	3	1	8	24	1	16	4	4	3	38	1	1	1	3	1	10	8	7	2	1	3	4	0	227
TRIBUNAL DE CUENTAS	2	2	1	1	0	2	0	1	7	2	0	21	0	1	1	6	2	5	0	0	0	1	10	2	0	2	0	0	3	72
TRIBUNAL DE JUSTICIA	0	12	1	0	3	5	1	1	8	3	4	48	3	3	0	22	1	5	1	1	2	4	11	3	1	1	4	4	3	155
SUPERVISOR EUROPEO DE PROTECCIÓN DE DATOS	0	5	0	0	0	1	0	0	1	1	0	2	0	0	0	3	0	0	0	0	0	0	1	0	0	0	0	0	2	16
COMITÉ ECONÓMICO Y SOCIAL EUROPEO	0	10	0	1	0	1	0	0	5	8	0	1	1	0	0	9	0	0	0	0	0	1	3	2	0	0	0	0	0	42
SERVICIO EUROPEO DE ACCIÓN EXTERIOR	6	74	10	0	2	13	0	1	9	29	3	66	1	1	5	45	2	0	1	0	3	12	19	20	1	0	5	10	64	402
DEFENSOR DEL PUEBLO EUROPEO	0	4	1	0	0	0	0	0	1	1	0	3	0	0	0	1	1	0	0	0	0	2	0	1	0	1	0	0	0	16
PARLAMENTO EUROPEO	8	392	19	4	6	24	3	6	69	99	4	337	9	15	11	159	6	9	5	4	8	33	62	105	4	11	13	16	2	1 443
Total	18	585	35	7	16	50	7	11	111	173	12	500	20	24	20	288	13	20	8	8	15	66	115	141	8	17	25	37	75	2 425

Cuadro 19b: Desglose por nacionalidades en 2018

	AT	BE	BG	CY	CZ	DE	DK	EE	ES	FI	FR	UK	EL	HR	HU	IE	IT	LT	LU	LV	MT	NL	PL	PT	RO	SE	SI	SK	Otras	Total
COMITÉ DE LAS REGIONES	0	13	1	1	1	1	0	0	6	0	7	3	3	0	0	2	4	0	0	0	0	1	2	1	1	0	0	0	1	48
CONSEJO DE LA UNIÓN EUROPEA	1	76	3	0	2	3	0	1	19	1	13	5	5	2	3	1	35	0	1	0	2	1	9	5	9	2	0	3	0	202
TRIBUNAL DE CUENTAS	1	4	2	1	1	4	0	1	2	0	21	0	7	1	1	0	6	1	4	1	0	0	1	10	2	0	3	0	2	76
TRIBUNAL DE JUSTICIA	0	10	3	1	2	7	2	0	3	3	47	3	7	1	3	0	18	2	6	1	1	2	10	11	6	2	3	2	1	157
SUPERVISOR EUROPEO DE PROTECCIÓN DE DATOS	0	11	0	0	0	2	0	0	2	0	4	0	4	0	0	0	7	0	0	0	0	0	1	1	2	0	0	0	2	36
COMITÉ ECONÓMICO Y SOCIAL EUROPEO	0	13	0	0	0	1	0	1	7	0	1	0	2	0	1	0	11	0	0	0	1	1	1	4	2	0	0	0	0	46
SERVICIO EUROPEO DE ACCIÓN EXTERIOR	9	99	11	4	5	22	0	2	34	4	75	8	10	4	5	5	64	4	1	3	0	5	10	17	25	1	1	5	29	462
DEFENSOR DEL PUEBLO EUROPEO	0	2	0	0	0	1	0	0	1	0	3	0	1	0	0	0	1	1	0	0	0	0	2	0	0	0	0	0	0	12
PARLAMENTO EUROPEO	12	398	27	4	9	26	7	5	125	10	332	16	81	13	23	8	175	10	10	7	5	10	42	65	116	9	13	11	0	1 569
Total	23	626	47	11	20	67	9	10	199	18	503	35	120	21	36	16	321	18	22	12	9	20	78	114	163	14	20	21	35	2 608

4.4. Desglose de los agentes contractuales en las agencias y en las empresas comunes y el EIT

Cuadro 20: Desglose de los agentes contractuales por tipo de agencia en 2013-2018



En 2017, el 46,2 % de los agentes contractuales estaban empleados en agencias ejecutivas, el 47,2 % en organismos descentralizados y el 6,6 % en empresas comunes y el Instituto Europeo de Innovación y Tecnología (EIT). Se observa una distribución similar en 2018, con el 46,5 % de los agentes contractuales empleados en las agencias ejecutivas, el 47,4 % en los organismos descentralizados y el 6,1 % en las empresas comunes y el EIT.

4.5. Desglose por géneros y grupos de funciones en las agencias y en las empresas comunes y el EIT

El desglose por grupos de funciones es relativamente uniforme entre los organismos descentralizados y las agencias ejecutivas. La información detallada para 2017 y 2018 es la siguiente:

Cuadro 21a: Desglose por grupos de funciones en 2017

	GF I		GF II		GF III		GF IV		TOTAL	
Organismos descentralizados	37	68,5 %	320	43,0 %	682	47,7 %	729	47,9 %	1 768	47,2 %
Empresas comunes y EIT	0	0,0 %	30	4,0 %	99	6,9 %	120	7,9 %	249	6,6 %
Agencias ejecutivas	17	31,5 %	394	53,0 %	649	45,4 %	672	44,2 %	1 732	46,2 %

Cuadro 21b: Desglose por grupos de funciones en 2018

	GF I		GF II		GF III		GF IV		TOTAL	
Organismos descentralizados	42	73,7 %	292	41,5 %	743	48,3 %	818	48,2 %	1 895	47,4 %
Empresas comunes y EIT	0	0,0 %	29	4,1 %	92	6,0 %	123	7,3 %	244	6,1 %
Agencias ejecutivas	15	26,3 %	382	54,3 %	704	45,7 %	755	44,5 %	1 856	46,5 %

Cuadro 22a: Desglose por grupos de funciones y géneros para cada agencia o empresa común y el EIT en 2017

			GF I		Total GF I	GF II		Total GF II	GF III		Total GF III	GF IV		Total GF IV	Total general
			M	H		M	H		M	H		M	H		
Organismos descentralizados			4	3	37	26	58	320	46	21	682	38	34	729	1768
ACER	Liubliana, SI	AGENCIA PARA LA COOPERACIÓN DE LOS REGULADORES DE LA ENERGÍA	0	0	0	3	0	3	1	0	1	3	14	17	21
eu-LISA	Tallin, EE; Estrasburgo, FR	AGENCIA PARA LA GESTIÓN OPERATIVA DE SISTEMAS INFORMÁTICOS DE GRAN MAGNITUD EN EL ESPACIO DE LIBERTAD, SEGURIDAD Y JUSTICIA	0	0	0	0	0	0	1	3	4	9	18	27	31
AACP	Vigo, ES	AGENCIA EUROPEA DE CONTROL DE LA PESCA	0	0	0	1	0	1	4	1	5	1	0	1	7
OCVV	Angers, FR	OFICINA COMUNITARIA DE VARIEDADES VEGETALES	0	0	0	0	0	0	1	1	2	0	4	4	6
EU-OSHA	Bilbao, ES	AGENCIA EUROPEA PARA LA SEGURIDAD Y LA SALUD EN EL TRABAJO	0	0	0	8	1	9	11	2	13	2	2	4	26
EASO	La Valeta, MT	OFICINA EUROPEA DE APOYO AL ASILO	0	1	1	1	1	2	22	17	39	13	12	25	67
AESA	Colonia, DE	AGENCIA DE LA UNIÓN EUROPEA PARA LA SEGURIDAD AÉREA	0	0	0	0	0	0	32	20	52	9	16	25	77
ABE	Londres, UK	AUTORIDAD BANCARIA EUROPEA	0	0	0	0	0	0	11	2	13	14	12	26	39
FRONTEX	Varsovia, PL	AGENCIA EUROPEA DE LA GUARDIA DE FRONTERAS Y COSTAS	0	1	13	2	2	4	77	8	85	28	20	48	150
ECDC	Estocolmo, SE	CENTRO EUROPEO PARA LA PREVENCIÓN Y EL CONTROL DE LAS ENFERMEDADES	0	2	2	11	1	12	31	6	37	33	13	46	97
Cedefop	Salónica, EL	CENTRO EUROPEO PARA EL DESARROLLO DE LA FORMACIÓN PROFESIONAL	0	4	4	11	1	12	2	3	5	3	1	4	25
ECHA	Helsinki, FI	AGENCIA EUROPEA DE SUSTANCIAS Y MEZCLAS QUÍMICAS	0	0	0	27	6	33	32	30	62	11	13	24	119
AEMA	Copenhague, DK	AGENCIA EUROPEA DE MEDIO AMBIENTE	0	0	0	9	0	9	8	4	12	23	20	43	64
EFSA	Parma, IT	AUTORIDAD EUROPEA DE SEGURIDAD ALIMENTARIA	1	0	1	19	5	24	1	3	4	53	32	85	114
EUROFOUND	Dublin, IE	FUNDACIÓN EUROPEA PARA LA MEJORA DE LAS CONDICIONES DE VIDA Y DE TRABAJO	1	1	2	0	1	1	2	1	3	1	2	3	9
GSA	Praga, CZ	AGENCIA DEL GNSS EUROPEO	0	0	0	3	0	3	6	2	8	18	22	40	51
EIGE	Vilna, LT	INSTITUTO EUROPEO DE LA IGUALDAD DE GÉNERO	0	0	0	2	0	2	6	3	9	3	3	6	17
AESPJ	Fráncfort del Meno, DE	AUTORIDAD EUROPEA DE SEGUROS Y PENSIONES DE JUBILACIÓN	0	0	0	9	2	11	12	1	13	4	6	10	34
AESM	Lisboa, PT	AGENCIA EUROPEA DE SEGURIDAD MARÍTIMA	0	2	2	10	1	11	2	1	3	5	7	12	28
EMA	Londres, UK	AGENCIA EUROPEA DE MEDICAMENTOS	0	0	0	67	8	75	11	5	19	39	17	56	150
OEDT	Lisboa, PT	OBSERVATORIO EUROPEO DE LAS DROGAS Y LAS TOXICOMANÍAS	0	3	3	12	1	13	6	3	9	3	1	4	29
Europol	La Haya, NL	OFICINA EUROPEA DE POLICÍA	0	0	0	24	10	34	52	42	94	11	18	29	157
AEVM	París, FR	AUTORIDAD EUROPEA DE VALORES Y MERCADOS	0	0	0	1	0	1	19	3	22	14	14	28	51
ETF	Turín, IT	FUNDACIÓN EUROPEA DE FORMACIÓN	0	0	0	6	2	8	21	2	23	6	3	9	40
Eurojust	La Haya, NL	UNIDAD EUROPEA DE COOPERACIÓN JUDICIAL	0	0	0	8	4	12	4	4	8	4	0	4	24
FRA	Viena, AT	AGENCIA DE LOS DERECHOS FUNDAMENTALES DE LA UNIÓN EUROPEA	0	0	0	4	1	5	6	5	11	9	5	14	30
CEPOL	Budapest, HU	AGENCIA DE LA UNIÓN EUROPEA PARA LA FORMACIÓN POLICIAL	0	0	0	4	6	10	3	0	3	1	2	3	16
ENISA	Irakleio, EL	AGENCIA DE LA UNIÓN EUROPEA PARA LA CIBERSEGURIDAD	0	1	1	0	0	0	5	6	11	10	6	16	28
AFE	Valenciennes, FR	AGENCIA FERROVIARIA DE LA UNIÓN EUROPEA	2	1	3	6	0	6	6	3	9	4	11	15	33
OPIUE	Alicante, ES	OFICINA DE PROPIEDAD INTELECTUAL DE LA UNIÓN EUROPEA	0	5	5	10	2	12	67	33	100	40	44	84	201
ORECE	Riga, LV	OFICINA DEL ORGANISMO DE REGULADORES EUROPEOS DE LAS COMUNICACIONES ELECTRÓNICAS	0	0	0	0	1	1	0	0	0	4	4	8	9
CdT	Luxemburgo, LU	CENTRO DE TRADUCCIÓN DE LOS ÓRGANOS DE LA UNIÓN EUROPEA	0	0	0	4	2	6	0	3	3	6	3	9	18
Empresas comunes y EIT			0	0	0	26	4	30	76	23	99	44	76	120	249
BBI	Bruselas, BE	EMPRESA COMÚN PARA LAS BIOINDUSTRIAS	0	0	0	0	0	0	2	3	5	1	1	2	7
Clean Sky	Bruselas, BE	EMPRESA COMÚN CLEAN SKY	0	0	0	2	1	3	0	2	2	1	0	1	6
ECSEL	Bruselas, BE	EMPRESA COMÚN COMPONENTES Y SISTEMAS ELECTRÓNICOS	0	0	0	6	0	6	6	2	8	0	0	0	14
EIT	Budapest, HU	INSTITUTO EUROPEO DE INNOVACIÓN Y TECNOLOGÍA	0	0	0	4	1	5	6	4	10	1	1	2	17
F4E	Barcelona, ES	EMPRESA COMÚN EUROPEA PARA EL ITER Y EL DESARROLLO DE LA ENERGÍA DE FUSIÓN	0	0	0	12	2	14	49	5	54	34	71	105	173
FCH2	Bruselas, BE	EMPRESA COMÚN PILAS DE COMBUSTIBLE E HIDRÓGENO 2	0	0	0	0	0	0	0	1	1	0	1	1	2
IMI2	Bruselas, BE	EMPRESA COMÚN PARA LA INICIATIVA SOBRE MEDICAMENTOS INNOVADORES 2	0	0	0	1	0	1	9	2	11	0	1	1	13
SESAR	Bruselas, BE	EMPRESA COMÚN SESAR	0	0	0	0	0	0	1	1	2	3	0	3	5
S2R	Bruselas, BE	SHIFT2RAIL	0	0	0	1	0	1	3	3	6	4	1	5	12
Agencias ejecutivas			4	1	17	34	51	394	41	23	649	41	26	672	1732
Chafea	Luxemburgo, LU	AGENCIA EJECUTIVA DE CONSUMIDORES, SALUD, AGRICULTURA Y ALIMENTACIÓN	0	1	1	8	0	8	6	3	9	17	13	30	48
EACEA	Bruselas, BE	AGENCIA EJECUTIVA EN EL ÁMBITO EDUCATIVO, AUDIOVISUAL Y CULTURAL	3	3	6	63	8	71	89	59	148	68	19	87	312
ERCEA	Bruselas, BE	AGENCIA EJECUTIVA DEL CONSEJO EUROPEO DE INVESTIGACIÓN	0	2	2	75	15	90	79	54	133	68	51	119	344
EASME	Bruselas, BE	AGENCIA EJECUTIVA PARA LAS PEQUEÑAS Y MEDIANAS EMPRESAS	0	2	2	31	7	38	89	38	127	96	64	160	327
INEA	Bruselas, BE	AGENCIA EJECUTIVA DE INNOVACIÓN Y REDES	0	0	0	34	3	37	31	22	53	57	35	92	182
REA	Bruselas, BE	AGENCIA EJECUTIVA DE INVESTIGACIÓN	1	5	6	13	18	150	12	58	179	6	78	184	519
Total general			8	6	54	63	11	744	95	47	1430	84	68	1521	3749

Cuadro 22b: Desglose por grupos de funciones y géneros para cada agencia o empresa común y el EIT en 2018

			GF I		Total GF I		GF II		Total GF II		GF III		Total GF III		GF IV		Total GF IV		Total	
			M	H	M	H	M	H	M	H	M	H	M	H	M	H	M	H		
Organismos descentralizados			4	38	42	241	51	292	520	223	743	435	383	818	1895					
ACER	Liubliana, SI	AGENCIA PARA LA COOPERACIÓN DE LOS REGULADORES DE LA ENERGÍA	0	0	0	1	0	1	1	0	1	5	15	20	22					
eu-LISA	Tallin, EE; Estrasburgo, FR	AGENCIA PARA LA GESTIÓN OPERATIVA DE SISTEMAS INFORMÁTICOS DE GRAN MAGNITUD EN EL ESPACIO DE LIBERTAD, SEGURIDAD Y JUSTICIA	0	0	0	0	0	0	1	5	6	7	18	25	31					
AACP	Vigo, ES	AGENCIA EUROPEA DE CONTROL DE LA PESCA	0	0	0	1	0	1	9	1	10	2	1	3	14					
OCVV	Angers, FR	OFICINA COMUNITARIA DE VARIEDADES VEGETALES	0	0	0	0	0	0	1	0	1	0	5	6						
EU-OSHA	Bilbao, ES	AGENCIA EUROPEA PARA LA SEGURIDAD Y LA SALUD EN EL TRABAJO	0	0	0	9	1	10	12	2	14	2	2	4	28					
EASO	La Valeta, MT	OFICINA EUROPEA DE APOYO AL ASILO	0	0	0	1	0	1	22	14	36	11	12	23	60					
AESA	Colonia, DE	AGENCIA DE LA UNIÓN EUROPEA PARA LA SEGURIDAD AÉREA	0	0	0	0	0	0	38	21	59	10	13	23	82					
ABE	Londres, UK	AUTORIDAD BANCARIA EUROPEA	0	0	0	0	0	0	9	1	10	14	15	29	39					
FRONTEX	Varsovia, PL	AGENCIA EUROPEA DE LA GUARDIA DE FRONTERAS Y COSTAS	1	19	20	8	1	9	85	14	99	32	25	57	185					
ECDC	Estocolmo, SE	CENTRO EUROPEO PARA LA PREVENCIÓN Y EL CONTROL DE LAS ENFERMEDADES	0	2	2	9	1	10	30	6	36	31	13	44	92					
Cedefop	Salónica, EL	CENTRO EUROPEO PARA EL DESARROLLO DE LA FORMACIÓN PROFESIONAL	0	4	4	11	1	12	2	4	6	3	2	5	27					
ECHA	Helsinki, FI	AGENCIA EUROPEA DE SUSTANCIAS Y MEZCLAS QUÍMICAS	0	0	0	30	7	37	30	30	60	13	14	27	124					
AEMA	Copenhague, DK	AGENCIA EUROPEA DE MEDIO AMBIENTE	0	0	0	8	0	8	10	3	13	30	25	55	76					
EFSA	Parma, IT	AUTORIDAD EUROPEA DE SEGURIDAD ALIMENTARIA	0	0	0	15	5	20	2	3	5	60	34	94	119					
EUROFOUND	Dublin, IE	FUNDACIÓN EUROPEA PARA LA MEJORA DE LAS CONDICIONES DE VIDA Y DE TRABAJO	1	1	2	1	1	2	3	0	3	3	2	5	12					
GSA	Praga, CZ	AGENCIA DEL GNSS EUROPEO	0	0	0	3	0	3	2	2	4	21	23	44	51					
EIGE	Vilna, LT	INSTITUTO EUROPEO DE LA IGUALDAD DE GÉNERO	0	0	0	2	0	2	5	2	7	2	3	5	14					
AESPJ	Fráncfort del Meno, DE	AUTORIDAD EUROPEA DE SEGUROS Y PENSIONES DE JUBILACIÓN	0	0	0	5	2	7	14	1	15	4	4	8	30					
AESM	Lisboa, PT	AGENCIA EUROPEA DE SEGURIDAD MARÍTIMA	0	2	2	13	4	17	3	3	6	8	9	17	42					
EMA	Londres, UK	AGENCIA EUROPEA DE MEDICAMENTOS	0	0	0	50	4	54	33	14	47	50	17	67	168					
OEDT	Lisboa, PT	OBSERVATORIO EUROPEO DE LAS DROGAS Y LAS TOXICOMANÍAS	0	3	3	11	1	12	6	3	9	4	1	5	29					
Europol	La Haya, NL	OFICINA EUROPEA DE POLICÍA	0	0	0	30	13	43	56	25	81	16	31	47	171					
AEVM	París, FR	AUTORIDAD EUROPEA DE VALORES Y MERCADOS	0	0	0	0	0	0	22	3	25	15	29	44	69					
ETF	Turín, IT	FUNDACIÓN EUROPEA DE FORMACIÓN	0	0	0	6	2	8	20	2	22	6	3	9	39					
Eurojust	La Haya, NL	UNIDAD EUROPEA DE COOPERACIÓN JUDICIAL	0	0	0	7	1	8	3	2	5	2	0	2	15					
FRA	Viena, AT	AGENCIA DE LOS DERECHOS FUNDAMENTALES DE LA UNIÓN EUROPEA	0	0	0	4	1	5	7	5	12	9	6	15	32					
CEPOL	Budapest, HU	AGENCIA DE LA UNIÓN EUROPEA PARA LA FORMACIÓN POLICIAL	0	0	0	0	0	0	13	6	19	5	5	10	29					
ENISA	Irakleio, EL	AGENCIA DE LA UNIÓN EUROPEA PARA LA CIBERSEGURIDAD	0	1	1	0	0	0	4	5	9	11	5	16	26					
AFE	Valenciennes, FR	AGENCIA FERROVIARIA DE LA UNIÓN EUROPEA	2	1	3	7	0	7	5	3	8	3	10	13	31					
OPIUE	Alicante, ES	OFICINA DE PROPIEDAD INTELECTUAL DE LA UNIÓN EUROPEA	0	5	5	4	3	7	70	39	109	43	36	79	200					
ORECE	Riga, LV	OFICINA DEL ORGANISMO DE REGULADORES EUROPEOS DE LAS COMUNICACIONES ELECTRÓNICAS	0	0	0	0	1	1	1	0	1	5	2	7	9					
CdT	Luxemburgo, LU	CENTRO DE TRADUCCIÓN DE LOS ÓRGANOS DE LA UNIÓN EUROPEA	0	0	0	5	2	7	1	4	5	8	3	11	23					
Empresas comunes y EIT			0	0	0	25	4	29	72	20	92	49	74	123	244					
BBI	Bruselas, BE	EMPRESA COMÚN PARA LAS BIOINDUSTRIAS	0	0	0	0	0	0	2	3	5	3	2	5	10					
Clean Sky	Bruselas, BE	EMPRESA COMÚN CLEAN SKY	0	0	0	1	0	1	1	3	4	1	0	1	6					
ECSEL	Bruselas, BE	EMPRESA COMÚN COMPONENTES Y SISTEMAS ELECTRÓNICOS	0	0	0	5	0	5	7	2	9	1	1	2	16					
EIT	Budapest, HU	INSTITUTO EUROPEO DE INNOVACIÓN Y TECNOLOGÍA	0	0	0	4	1	5	4	4	8	5	1	6	19					
F4E	Barcelona, ES	EMPRESA COMÚN EUROPEA PARA EL ITER Y EL DESARROLLO DE LA ENERGÍA DE FUSIÓN	0	0	0	12	2	14	48	4	52	31	64	95	161					
FCH2	Bruselas, BE	EMPRESA COMÚN PILAS DE COMBUSTIBLE E HIDRÓGENO 2	0	0	0	1	0	1	0	1	1	0	1	3						
IMI2	Bruselas, BE	EMPRESA COMÚN PARA LA INICIATIVA SOBRE MEDICAMENTOS INNOVADORES 2	0	0	0	1	0	1	8	0	8	0	1	1	10					
SESAR	Bruselas, BE	EMPRESA COMÚN SESAR	0	0	0	0	0	0	0	0	0	3	1	4	4					
S2R	Bruselas, BE	SHIFT2RAIL	0	0	0	1	1	2	2	3	5	5	3	8	15					
Agencias ejecutivas			3	12	15	333	49	382	447	257	704	468	287	755	1 856					
Chafea	Luxemburgo, LU	AGENCIA EJECUTIVA DE CONSUMIDORES, SALUD, AGRICULTURA Y ALIMENTACIÓN	0	1	1	8	0	8	6	5	11	19	11	30	50					
EACEA	Bruselas, BE	AGENCIA EJECUTIVA EN EL ÁMBITO EDUCATIVO, AUDIOVISUAL Y CULTURAL	2	2	4	63	9	72	99	64	163	74	23	97	336					
ERCEA	Bruselas, BE	AGENCIA EJECUTIVA DEL CONSEJO EUROPEO DE INVESTIGACIÓN	0	2	2	70	15	85	82	56	138	80	56	136	361					
EASME	Bruselas, BE	AGENCIA EJECUTIVA PARA LAS PEQUEÑAS Y MEDIANAS EMPRESAS	0	2	2	29	5	34	88	40	128	106	73	179	343					
INEA	Bruselas, BE	AGENCIA EJECUTIVA DE INNOVACIÓN Y REDES	0	0	0	34	4	38	43	29	72	63	39	102	212					
REA	Bruselas, BE	AGENCIA EJECUTIVA DE INVESTIGACIÓN	1	5	6	129	16	145	129	63	192	126	85	211	554					
Total			7	50	57	599	104	703	1 039	500	1 539	952	744	1 696	3 995					

Cuadro 23a: Desglose por nacionalidades en cada una de las agencias o empresas comunes y el EIT en 2017

	A	T	BE	BG	C	Y	C	Z	DE	D	K	EE	EL	ES	FI	FR	H	R	H	U	IE	IT	LT	L	U	L	V	M	T	N	L	PL	PT	RO	SE	SI	S	K	U	K	Otra	Total
Organismos descentralizados	14	42	71	2	2	7	69	17	1	13	23	4	6	11	7	11	48	5	1	21	3	1	0	5	8	62	17	7	65	11	3	4	6	1	2	2	60	101	1768			
ACER	Ljubljana, SI	AGENCIA PARA LA COOPERACIÓN DE LOS REGULADORES DE LA ENERGÍA	0	0	0	0	0	1	0	0	0	2	2	0	0	0	1	2	0	0	2	0	0	0	0	0	1	2	0	1	0	0	1	0	7	0	0	0	0	0	21	
eu-LISA	Tallin, EE; Estrasburgo, FR	AGENCIA PARA LA GESTIÓN OPERATIVA DE SISTEMAS INFORMÁTICOS DE GRAN MAGNITUD EN EL ESPACIO DE LIBERTAD, SEGURIDAD Y JUSTICIA	0	0	0	0	0	0	0	2	4	2	0	12	0	0	0	0	0	0	1	0	0	1	0	0	1	0	0	1	1	3	0	0	1	0	3	0	0	31		
A CEP	Vigo, ES	AGENCIA EUROPEA DE CONTROL DE LA PESCA	0	0	0	0	0	0	0	0	0	0	6	0	0	0	0	0	0	0	0	0	0	0	0	0	0	0	1	0	0	0	0	0	0	0	0	0	0	0	7	
OCVV	Angers, FR	OFICINA COMUNITARIA DE VARIEDADES VEGETALES	0	0	1	0	0	0	0	0	0	0	0	0	3	0	0	0	0	0	0	0	0	0	0	0	0	0	0	0	0	0	0	0	0	0	0	0	0	0	6	
EU-OSHA	Bilbao, ES	AGENCIA EUROPEA PARA LA SEGURIDAD Y LA SALUD EN EL TRABAJO	0	0	2	0	0	1	0	1	0	16	0	1	0	1	0	1	0	1	0	1	0	0	0	0	0	0	0	1	0	0	0	0	0	0	0	0	0	0	26	
EASO	La Valeta, MT	OFICINA EUROPEA DE APOYO AL ASILO	1	3	3	0	3	0	1	1	8	7	0	4	0	0	0	14	2	0	1	6	0	2	3	4	0	0	0	0	0	1	3	0	0	0	0	1	3	67		
AESA	Colonia, DE	AGENCIA DE LA UNIÓN EUROPEA PARA LA SEGURIDAD AÉREA	0	2	2	0	0	19	0	0	7	7	0	6	1	3	1	5	0	0	0	0	0	0	0	0	0	0	6	1	10	0	1	0	5	1	0	5	1	77		
ABE	Londres, UK	AUTORIDAD BANCARIA EUROPEA	1	0	1	0	0	4	0	0	1	3	0	2	0	1	0	4	2	0	0	0	0	0	0	0	0	6	2	3	2	2	1	3	1	0	0	0	1	39		
FRONTEX	Varsovia, PL	AGENCIA EUROPEA DE LA GUARDIA DE FRONTERAS Y COSTAS	0	0	5	1	0	1	0	0	4	1	2	2	1	2	1	2	1	1	1	3	0	0	0	0	1	11	6	2	0	1	1	0	4	0	4	150				
ECDC	Estocolmo, SE	CENTRO EUROPEO PARA LA PREVENCIÓN Y EL CONTROL DE LAS ENFERMEDADES	1	3	3	0	1	5	1	2	2	2	3	7	0	1	0	7	4	0	1	0	2	5	4	7	5	0	2	5	4	0	2	5	4	0	0	0	97			
Cedefop	Salónica, EL	CENTRO EUROPEO PARA EL DESARROLLO DE LA FORMACIÓN PROFESIONAL	0	0	1	0	1	0	0	0	20	0	0	1	0	0	0	0	0	0	0	0	0	0	0	0	0	0	0	0	0	0	0	0	0	0	0	1	0	25		
ECHA	Helsinki, FI	AGENCIA EUROPEA DE SUSTANCIAS Y MEZCLAS QUÍMICAS	0	3	7	0	1	3	0	2	11	7	3	5	0	2	2	10	0	0	1	0	2	3	2	13	0	2	0	5	5	0	0	0	0	0	0	0	0	119		
AEMA	Copenhague, DK	AGENCIA EUROPEA DE MEDIO AMBIENTE	1	4	0	0	1	5	10	0	0	6	1	6	0	2	0	6	1	0	0	0	1	2	3	3	1	0	1	4	6	6	4	0	0	0	0	0	64			
EFSA	Parma, IT	AUTORIDAD EUROPEA DE SEGURIDAD ALIMENTARIA	1	2	3	0	1	7	0	0	12	9	0	5	1	4	0	49	0	0	0	0	0	6	2	3	0	0	4	3	0	0	0	0	4	3	2	0	114			
EUROFOUND	Dublin, IE	FUNDACIÓN EUROPEA PARA LA MEJORA DE LAS CONDICIONES DE VIDA Y DE TRABAJO	0	0	0	0	1	0	0	0	0	2	0	0	0	0	0	1	3	0	0	0	0	0	0	0	1	0	0	0	0	0	0	0	0	0	0	1	0	9		
GSA	Praga, CZ	AGENCIA DEL GNSS EUROPEO	0	3	2	0	1	0	0	0	4	5	1	3	0	0	0	0	0	0	6	0	0	0	0	1	0	2	0	7	0	1	2	1	2	1	2	51				
EIGE	Vilna, LT	INSTITUTO EUROPEO DE LA IGUALDAD DE GÉNERO	0	0	0	0	0	0	0	1	1	1	2	1	0	2	1	0	0	1	8	0	1	0	0	0	0	0	0	0	0	0	0	0	1	0	0	0	17			
AESPI	Fráncfort del Meno, DE	AUTORIDAD EUROPEA DE SEGUROS Y PENSIONES DE JUBILACIÓN	1	0	3	0	1	6	0	1	1	2	0	2	1	0	0	2	1	0	2	1	1	0	0	0	0	2	0	4	0	0	2	2	2	2	2	34				
AESM	Lisboa, PT	AGENCIA EUROPEA DE SEGURIDAD MARÍTIMA	0	4	1	0	0	0	0	0	2	1	0	1	0	0	0	4	0	0	0	0	0	0	0	0	0	0	13	0	0	0	0	0	0	0	2	0	28			
EMA	Londres, UK	AGENCIA EUROPEA DE MEDICAMENTOS	1	3	6	1	2	2	0	1	6	11	0	8	0	6	1	20	4	0	3	0	1	8	4	9	1	0	4	3	45	0	0	0	0	0	0	0	150			
OEDT	Lisboa, PT	OBSERVATORIO EUROPEO DE LAS DROGAS Y LAS TOXICOMANÍAS	0	3	1	0	0	0	0	0	1	0	0	0	0	0	0	4	0	0	0	0	0	0	0	0	0	2	16	0	0	0	0	0	0	1	1	29				
Europol	La Haya, NL	OFICINA EUROPEA DE POLICÍA	0	0	9	0	1	4	0	0	13	18	3	7	1	7	0	12	1	0	0	0	39	5	5	12	2	2	0	6	10	157										
AEMV	París, FR	AUTORIDAD EUROPEA DE VALORES Y MERCADOS	0	1	2	0	1	3	2	0	4	5	0	15	0	1	0	8	0	0	1	0	1	2	0	4	1	0	0	0	0	0	0	0	0	0	0	0	51			
ETF	Turín, IT	FUNDACIÓN EUROPEA DE FORMACIÓN	1	1	0	0	1	0	0	1	0	2	1	0	0	0	1	23	0	0	0	0	0	0	0	0	0	1	0	2	0	0	0	0	0	1	5	40				
Eurojust	La Haya, NL	UNIDAD EUROPEA DE COOPERACIÓN JUDICIAL	1	0	3	0	0	1	0	0	2	2	0	2	0	0	2	0	0	0	2	0	0	1	0	5	0	0	0	0	0	0	0	0	0	2	0	24				
FRA	Viena, AT	AGENCIA DE LOS DERECHOS FUNDAMENTALES DE LA UNIÓN EUROPEA	4	0	1	0	0	2	0	0	1	0	0	2	0	2	2	2	2	2	0	0	0	0	0	0	2	3	0	1	1	0	2	3	2	0	30					
CEPOL	Budapest, HU	AGENCIA DE LA UNIÓN EUROPEA PARA LA FORMACIÓN POLICIAL	0	0	1	0	0	0	0	0	2	1	0	0	0	7	0	0	0	0	0	0	0	0	0	0	0	1	0	1	0	0	0	0	0	1	2	16				
ENISA	Iraklio, EL	AGENCIA DE LA UNIÓN EUROPEA PARA LA CIBERSEGURIDAD	0	0	1	0	0	0	0	0	18	3	0	0	0	0	1	0	2	0	0	0	0	0	0	0	0	0	0	0	0	1	0	0	0	1	1	0	28			
AFE	Valenciennes, FR	AGENCIA FERROVIARIA DE LA UNIÓN EUROPEA	0	4	1	0	0	1	0	0	2	3	0	9	1	2	1	2	1	2	1	2	1	0	0	1	1	0	0	2	0	0	0	0	0	0	1	1	33			
OPIUE	Alicante, ES	OFICINA DE PROPIEDAD INTELECTUAL DE LA UNIÓN EUROPEA	1	5	11	0	0	4	3	1	4	3	0	11	0	3	3	19	3	0	0	0	0	0	0	5	7	2	10	1	0	0	0	4	1	0	201					
ORECE	Riga, LV	OFICINA DEL ORGANISMO DE REGULADORES EUROPEOS DE LAS COMUNICACIONES ELECTRÓNICAS	0	0	1	0	1	0	0	0	2	0	0	0	0	0	0	0	0	0	1	0	1	0	4	0	0	0	0	0	0	0	0	0	0	0	0	0	9			
CdT	Luxemburgo, LU	CENTRO DE TRADUCCIÓN DE LOS ÓRGANOS DE LA UNIÓN EUROPEA	0	1	0	0	0	0	0	0	1	4	0	2	2	1	0	1	0	0	1	0	0	0	0	0	0	0	0	2	0	0	0	0	0	2	1	18				
Empresas comunes y EIT			0	21	4	1	5	6	0	2	7	70	1	19	0	18	1	36	2	0	0	0	0	1	7	9	11	1	1	1	6	19	249									
BBi	Bruselas, BE	EMPRESA COMÚN PARA LAS BIOINDUSTRIAS	0	1	0	0	0	0	0	0	1	1	0	0	0	1	0	0	0	0	1	0	0	0	0	0	0	0	0	0	0	0	0	0	0	0	0	0	0	7		
Clean Sky	Bruselas, BE	EMPRESA COMÚN CLEAN SKY	0	2	0	0	0	0	0	0	0	1	0	0	0	0	0	0	0	0	2	0	0	0	0	0	0	0	0	1	0	0	0	0	0	0	0	0	6			
ECSEL	Bruselas, BE	EMPRESA COMÚN COMPONENTES Y SISTEMAS ELECTRÓNICOS	0	7	0	0	0	0	0	0	3	1	0	1	0	0	0	0	0	0	0	0	0	0	0	0	0	1	0	0	0	0	0	0	0	0	0	1	14			
EIT	Budapest, HU	INSTITUTO EUROPEO DE INNOVACIÓN Y TECNOLOGÍA	0	0	0	0	0	0	0	0	0	0	0	0	0	0	13	0	0	0	0	0	0	0	0	0	0	1	0	0	0	0	0	0	0	0	0	1	17			
F4E	Barcelona, ES	EMPRESA COMÚN EUROPEA PARA EL ITER Y EL DESARROLLO DE LA ENERGÍA DE FUSIÓN	0	7	3																																					

Cuadro 23b: Desglose por nacionalidades en cada una de las agencias o empresas comunes y el EIT en 2018

Organismo descentralizado			AT	BE	BG	CY	CZ	DE	DK	EE	ES	FI	FR	GR	HR	HU	IE	IT	LT	LU	LV	MT	NL	PL	PT	RO	SE	SI	SK	UK	Otras	Total		
			18	51	73	3	31	75	15	13	246	46	124	143	17	59	17	237	34	0	15	10	43	206	79	122	38	25	26	56	73	1895		
ACER	Liubliana, SI	AGENCIA PARA LA COOPERACIÓN DE LOS REGULADORES DE LA ENERGÍA	0	1	0	0	1	1	0	0	2	0	0	2	1	1	0	1	0	0	0	0	1	2	0	1	0	8	0	0	0	22		
eu-LISA	Talinn, EE; Estrasburgo, FR	AGENCIA PARA LA GESTIÓN OPERATIVA DE SISTEMAS INFORMÁTICOS DE GRAN MAGNITUD EN EL ESPACIO DE LIBERTAD, SEGURIDAD Y JUSTICIA	0	1	0	0	0	1	0	3	2	0	12	4	0	0	0	1	0	0	0	0	0	1	1	3	0	0	0	0	2	31		
AACP	Vigo, ES	AGENCIA EUROPEA DE CONTROL DE LA PESCA	0	0	0	0	0	0	0	0	11	0	0	0	0	0	0	0	0	0	0	0	0	0	1	2	0	0	0	0	0	14		
OCVU	Angers, FR	OFICINA COMUNITARIA DE VARIETADES VEGETALES	0	0	0	0	0	0	0	0	1	0	3	0	0	0	0	0	0	0	0	0	0	0	0	0	2	0	0	0	0	6		
EU-OSHA	Bilbao, ES	AGENCIA EUROPEA PARA LA SEGURIDAD Y LA SALUD EN EL TRABAJO	0	0	2	0	0	1	0	1	17	0	1	0	0	1	1	1	0	0	0	0	0	0	0	0	1	0	0	0	2	0	28	
EASO	La Valeta, MT	OFICINA EUROPEA DE APOYO AL ASILO	1	3	2	0	1	1	1	1	5	0	4	7	0	0	0	13	3	0	1	7	0	1	3	2	0	0	1	1	2	60		
AESA	Colonia, DE	AGENCIA DE LA UNIÓN EUROPEA PARA LA SEGURIDAD AEREA	0	2	2	0	0	20	0	1	8	0	6	8	2	3	1	5	1	0	0	0	0	5	1	10	0	1	1	4	1	82		
ABE	Londres, UK	AUTORIDAD BANCARIA EUROPEA	2	0	1	0	0	3	0	0	5	0	2	1	1	0	0	7	1	0	0	0	0	3	2	3	2	2	1	2	1	39		
FRONTEX	Varsovia, PL	AGENCIA EUROPEA DE LA GUARDIA DE FRONTERAS Y COSTAS	0	0	9	1	0	1	0	0	1	0	2	5	0	3	1	5	4	0	0	0	1	133	7	5	0	3	1	0	3	185		
		CENTRO EUROPEO PARA LA PREVENCIÓN Y EL CONTROL DE LAS ENFERMEDADES	1	3	2	0	1	5	1	1	3	3	6	3	0	1	0	6	4	0	0	0	2	7	4	7	26	0	1	5	0	92		
Cedefop	Salónica, EL	CENTRO EUROPEO PARA EL DESARROLLO DE LA FORMACIÓN PROFESIONAL	0	1	1	0	1	0	0	0	0	0	1	21	0	0	0	1	0	0	0	0	0	0	0	0	0	0	0	1	0	27		
ECHA	Helsinki, FI	AGENCIA EUROPEA DE SUSTANCIAS Y MEZCLAS QUÍMICAS	0	3	6	0	1	3	0	2	8	33	5	12	0	3	1	10	1	0	1	0	2	4	2	15	0	2	0	6	4	124		
AEMA	Copenhague, DK	AGENCIA EUROPEA DE MEDIO AMBIENTE	1	5	0	0	1	6	9	0	7	2	7	1	0	3	1	7	2	0	0	0	1	2	3	2	1	2	1	6	6	76		
EFSA	Parma, IT	AUTORIDAD EUROPEA DE SEGURIDAD ALIMENTARIA	1	1	3	0	1	8	0	0	11	0	4	12	1	3	0	53	0	0	0	0	0	5	2	4	0	0	4	4	2	119		
		FUNDACIÓN EUROPEA PARA LA MEJORA DE LAS CONDICIONES DE VIDA Y DE TRABAJO	0	0	0	0	0	2	0	0	2	0	1	1	0	0	2	3	1	0	0	0	0	0	0	0	0	0	0	0	0	0	12	
GSA	Praga, CZ	AGENCIA DEL GNSS EUROPEO	0	2	2	0	12	0	0	0	3	1	2	5	0	1	0	5	0	0	0	1	0	2	0	8	0	1	3	1	2	51		
EIGE	Vilna, LT	INSTITUTO EUROPEO DE LA IGUALDAD DE GÉNERO	0	0	1	0	0	0	0	0	1	1	2	0	1	0	0	1	6	0	1	0	0	0	0	0	0	0	0	0	0	0	0	14
		AUTORIDAD EUROPEA DE SEGUROS Y PENSIONES DE JUBILACIÓN	1	0	4	0	1	4	0	1	1	0	2	1	2	0	1	1	1	0	1	0	0	1	0	3	0	0	2	1	2	30		
AESM	Lisboa, PT	AGENCIA EUROPEA DE SEGURIDAD MARÍTIMA	0	6	1	0	0	1	0	0	4	1	0	2	1	0	0	5	0	0	0	0	0	0	17	1	0	0	0	2	1	42		
EMA	Londres, UK	AGENCIA EUROPEA DE MEDICAMENTOS	2	3	6	1	4	4	0	1	18	1	9	10	1	8	1	20	4	0	2	0	1	11	7	12	2	1	5	3	31	168		
OEDT	Lisboa, PT	OBSERVATORIO EUROPEO DE LAS DROGAS Y LAS TOXICOMANÍAS	0	3	1	0	1	0	0	0	0	0	1	0	0	0	0	4	0	0	0	0	0	2	15	0	0	0	0	1	1	29		
Europol	La Haya, NL	OFICINA EUROPEA DE POLICÍA	0	1	10	1	3	5	0	0	19	4	7	13	2	9	1	22	1	0	0	0	23	10	10	13	3	3	0	5	6	171		
AEVM	París, FR	AUTORIDAD EUROPEA DE VALORES Y MERCADOS	1	1	2	0	1	3	1	0	6	0	19	7	0	2	1	10	0	0	1	2	2	3	0	5	2	0	0	0	0	69		
ETF	Turín, IT	FUNDACIÓN EUROPEA DE FORMACIÓN	1	1	0	0	1	0	0	1	3	0	0	0	0	0	1	22	0	0	1	0	0	1	0	2	0	1	0	1	3	39		
Eurojust	La Haya, NL	UNIDAD EUROPEA DE COOPERACIÓN JUDICIAL	2	0	2	0	0	0	0	0	1	0	1	1	0	0	0	3	0	0	1	0	2	0	0	2	0	0	0	0	0	15		
FRA	Viena, AT	AGENCIA DE LOS DERECHOS FUNDAMENTALES DE LA UNIÓN EUROPEA	4	0	1	0	0	2	0	0	1	0	3	1	0	2	2	2	0	0	0	0	2	3	0	1	1	0	2	3	2	32		
CEPOL	Budapest, HU	AGENCIA DE LA UNIÓN EUROPEA PARA LA FORMACIÓN POLICIAL	1	0	0	0	0	0	0	0	1	0	0	2	2	14	0	0	0	0	0	0	1	2	0	4	0	0	0	0	2	29		
ENISA	Iraklieto, EL	AGENCIA DE LA UNIÓN EUROPEA PARA LA CIBERSEGURIDAD	0	0	2	0	0	0	0	0	2	0	0	15	0	0	0	2	0	0	0	0	0	0	0	3	0	0	0	1	1	0	26	
AFE	Valenciennes, FR	AGENCIA FERROVIARIA DE LA UNIÓN EUROPEA	0	8	1	0	0	1	0	0	1	0	9	2	1	1	1	1	1	0	0	0	0	1	0	2	0	0	0	0	1	0	31	
OPIUE	Alicante, ES	OFICINA DE PROPIEDAD INTELECTUAL DE LA UNIÓN EUROPEA	0	5	9	0	0	3	3	1	97	0	13	6	0	3	2	22	3	0	0	0	5	6	2	9	1	0	3	5	2	200		
ORECE	Riga, LV	OFICINA DEL ORGANISMO DE REGULADORES EUROPEOS DE LAS COMUNICACIONES ELECTRÓNICAS	0	0	2	0	1	0	0	0	0	0	0	0	0	0	0	0	1	0	5	0	0	0	0	0	0	0	0	0	0	9		
CdT	Luxemburgo, LU	CENTRO DE TRADUCCIÓN DE LOS ORGANOS DE LA UNIÓN EUROPEA	0	1	1	0	0	0	0	0	5	0	3	0	2	1	0	4	0	0	1	0	0	1	2	0	1	0	1	0	1	23		
		Empresas comunes y EIT	0	20	2	1	2	6	0	1	73	1	21	9	0	18	2	34	2	0	0	0	1	9	8	13	1	0	0	4	16	244		
BBi	Bruselas, BE	EMPRESA COMÚN PARA LAS BIOINDUSTRIAS	0	1	0	0	0	0	0	0	2	0	0	2	0	1	0	2	0	0	0	0	0	0	0	0	2	0	0	0	0	0	10	
Clean Sky	Bruselas, BE	EMPRESA COMÚN CLEAN SKY	0	2	0	0	0	0	0	0	1	0	0	0	0	0	0	2	0	0	0	0	0	0	0	0	1	0	0	0	0	0	6	
ECSEL	Bruselas, BE	EMPRESA COMÚN COMPONENTES Y SISTEMAS ELECTRÓNICOS	0	7	0	0	0	0	0	0	2	0	3	3	0	0	0	0	0	0	0	0	0	1	0	0	0	0	0	0	0	0	16	
EIT	Budapest, HU	INSTITUTO EUROPEO DE INNOVACIÓN Y TECNOLOGÍA	0	0	0	0	0	0	0	0	0	0	0	1	0	13	0	0	0	0	0	0	0	2	0	2	0	0	0	0	0	1	19	
		EMPRESA COMÚN EUROPEA PARA EL ITER Y EL DESARROLLO DE LA ENERGÍA DE FUSIÓN	0	7	2	0	2	6	0	1	64	1	13	1	0	3	0	26	1	0	0	0	1	3	6	5	1	0	0	4	14	161		
FCH2	Bruselas, BE	EMPRESA COMÚN PILAS DE COMBUSTIBLE E HIDRÓGENO 2	0	1	0	0	0	0	0	0	0	0	0	0	0	0	0	1	0	0	0	0	0	0	0	0	1	0	0	0	0	3		
IMI2	Bruselas, BE	EMPRESA COMÚN PARA LA INICIATIVA SOBRE MEDICAMENTOS INNOVADORES 2	0	0	0	0	0	0	0	0	2	0	1	1	0	0	1	1	0	0	0	0	0	2	1	1	0	0	0	0	0	0	10	
SESAR	Bruselas, BE	EMPRESA COMÚN SESAR	0	0	0	1	0	0	0	0	0	0	1	0	0	0	0	1	0	0	0	0	0	0	0	0	1	0	0	0	0	0	4	
S2R	Bruselas, BE	SHIFT2RAIL	0	2	0	0	0	0	0	0	2	0	3	1	0	1	1	1	1	0	0	0	0	1	1	0	0	0	0	0	0	1	15	
		Agencias ejecutivas	13	421	66	6	10	59	2	3	177	12	170	130	11	32	7	332	17	4	5	4	16	80	39	128	9	8	16	25	54	1856		
Chafea	Luxemburgo, LU	AGENCIA EJECUTIVA DE CONSUMIDORES, SALUD, AGRICULTURA Y ALIMENTACIÓN	1	7	1	0	1	3	0	0	5	0	6	1	1	0	0	9	1	0	0	0	0	5	2	4	0	1	0	0	2	50		
EACEA	Bruselas, BE	AGENCIA EJECUTIVA EN EL ÁMBITO EDUCATIVO, AUDIOVISUAL Y CULTURAL	3	102	6	0	1	15	0	0	18	4	36	17	0	8	3	58	3	2	1	1	2	7	9	9	1	1	4	6	19	336		
ERCEA	Bruselas, BE	AGENCIA EJECUTIVA DEL CONSEJO EUROPEO DE INVESTIGACIÓN	3	94	14	1	0	9	1	2	32	0	35	25	2	10	2	53	2	0	0	0	4	12	8	36	0	2	3	2	9	361		
EASME	Bruselas, BE	AGENCIA EJECUTIVA PARA LAS PEQUEÑAS Y MEDIANAS EMPRESAS	4	58	15	1	4	12	0	1	35	2	39	25	2	4	0	62	4	1	1	1	3	21	4	24	5	3	2	7	3	343		
INEA	Bruselas, BE	AGENCIA EJECUTIVA DE INNOVACIÓN Y REDES	1	31	7	3	2	8	1	0	29	2	14	14	4	0	0	34	4	0	0	2	2	18	6	17	1	0	3	5	4	212		
REA	Bruselas, BE	AGENCIA EJECUTIVA DE INVESTIGACIÓN	1	129	23	1	2	12	0	0	58	4	40	48	2	10	2	116	3	1	3	0	5	17	10	38	2	1	4	5	17	554		
			31	492	141	10	43	140	17	17	496	59	315	282	28	109	26	603	53	4	20	14	60	295	126	263	48	33	42	85	143	3 995		

ANEXO I

Lista de Direcciones Generales, servicios y oficinas de la Comisión Europea a fecha de 31.12.2018

1. AGRI: Agricultura y Desarrollo Rural
2. BUDG: Presupuestos
3. CdP-OSP: Comité de Personal: Organizaciones Sindicales y Profesionales Representativas
4. CLIMA: Acción por el Clima
5. CNECT: Redes de Comunicación, Contenido y Tecnologías
6. COMM: Comunicación
7. COMP: Competencia
8. DEVCO: Cooperación Internacional y Desarrollo
9. DGT: Traducción
10. DIGIT: Informática
11. EAC: Educación, Juventud, Deporte y Cultura
12. ECFIN: Asuntos Económicos y Financieros
13. ECHO: Protección Civil y Operaciones de Ayuda Humanitaria Europeas
14. EMPL: Empleo, Asuntos Sociales e Inclusión
15. ENER: Energía
16. ENV: Medio Ambiente
17. EPSC: Centro Europeo de Estrategia Política
18. EPSO: Oficina Europea de Selección de Personal
19. ESTAT: Eurostat
20. FISMA: Estabilidad Financiera, Servicios Financieros y Unión de los Mercados de Capitales
21. FPI: Servicio de Instrumentos de Política Exterior
22. GROW: Mercado Interior, Industria, Emprendimiento y Pymes
23. HOME: Migración y Asuntos de Interior
24. HR: Recursos Humanos y Seguridad
25. IAS: Servicio de Auditoría Interna
26. JRC: Centro Común de Investigación
27. JUST: Justicia y Consumidores
28. MARE: Asuntos Marítimos y Pesca
29. MOVE: Movilidad y Transportes
30. NEAR: Política de Vecindad y Negociaciones de Ampliación
31. OIB: Oficina de Infraestructura y Logística (Bruselas)
32. OIL: Oficina de Infraestructura y Logística (Luxemburgo)
33. OLAF: Oficina Europea de Lucha contra el Fraude
34. OP: Oficina de Publicaciones
35. PMO: Oficina de Gestión y Liquidación de los Derechos Individuales
36. REGIO: Política Regional y Urbana
37. RTD: Investigación e Innovación
38. SANTE: Salud y Seguridad Alimentaria
39. SCIC: Interpretación
40. SG: Secretaría General
41. SJ: Servicio Jurídico
42. TAXUD: Fiscalidad y Unión Aduanera
43. TF50: Grupo de Trabajo para la Preparación y el Desarrollo de las Negociaciones con el Reino Unido en virtud del artículo 50 del TUE
44. TRADE: Comercio