



Съвет на
Европейския съюз

Брюксел, 25 февруари 2021 г.
(OR. en)

6525/21

STAT 10
FIN 136

ПРИДРУЖИТЕЛНО ПИСМО

От: Генералния секретар на Европейската комисия, подписано от г-жа Martine DEPREZ, директор

Дата на получаване: 15 февруари 2021 г.

До: Г-н Јерре TRANHOLM-MIKKELSEN, генерален секретар на Съвета на Европейския съюз

№ док. Ком.: COM(2021) 60 final

Относно: ДОКЛАД НА КОМИСИЯТА относно ползването на услугите на договорно нает персонал през 2017 г. и 2018 г.

Приложено се изпраща на делегациите документ COM(2021) 60 final.

Приложение: COM(2021) 60 final



Брюксел, 15.2.2021 г.
COM(2021) 60 final

ДОКЛАД НА КОМИСИЯТА

относно ползването на услугите на договорно нает персонал през 2017 г. и 2018 г.

СЪДЪРЖАНИЕ

1.	Въведение	2
2.	Договорно наети служители в институции, агенции и сп/eit.....	4
3.	Договорно наети служители в Европейската комисия.....	6
4.	Разбивка на договорно наетите служители в останалите институции, агенциите и съвместните предприятия/EIT	27
ПРИЛОЖЕНИЕ I.....		36

1. ВЪВЕДЕНИЕ

С настоящия доклад се изпълнява задължението, произтичащо от член 79, параграф 3 от Условието за работа на другите служители на Европейския съюз (УРДС), който гласи, че *„Комисията представя годишен доклад относно ползването на услугите на договорно нает персонал, включително техния брой, ниво и видове длъжности, географски баланс и бюджетни кредити по функционални групи“*. Той включва информацията, отнасяща се за годините 2017 и 2018, като взетите данни са към 31 декември.

Настоящият доклад включва данни за 57 различни субекта: а) институциите съгласно определението в член 13 от Договора за Европейския съюз, с изключение на Европейската централна банка; б) органите, приравнени с институции, съгласно член 16 от Правилника за длъжностните лица и в) органите, спрямо които се прилага Правилникът за длъжностните лица по силата на техните учредителни актове на Съюза, както е определено в член 1а, параграф 2 от Правилника за длъжностните лица¹. Тези органи включват изпълнителните и децентрализираните агенции, съвместните предприятия (СП)² и Европейския институт за иновации и технологии (ЕИТ).

Данните относно Комисията включват всички договорно наети служители, т.е. служителите, финансирани по бюджетни редове за административни, оперативни и научноизследователски дейности, както и от приходи, произтичащи от споразумения за нивото на услугите с останалите институции и органи³.

Категорията на договорно наетите служители бе създадена през 2004 г. като част от реформата на Правилника за длъжностните лица. Оттогава договорно наетите служители са дали полезен принос за работата на институциите, като осъществяват административно обслужване при по-ниски разходи и предоставят умения, с които институциите невинаги разполагат.

В членове 3а и 3б от УРДС са определени ролята на договорно наетите служители и функциите, които могат да изпълняват.

¹ Следва да се отбележи, че Правилникът за длъжностните лица не се прилага за Европейската централна банка и Европейската инвестиционна банка (включително Европейския инвестиционен фонд), които са приели специални правила за своите служители съгласно член 36, параграф 1 от Протокол № 4 и член 11, параграф 7 от Протокол № 5, приложени към Договорите. Единният съвет за реструктуриране също не се споменава в настоящия доклад, тъй като в него няма договорно наети служители. Поради това те са изключени от обхвата на настоящия доклад.

² Вж. член 187 от ДФЕС.

³ Важно е да се отбележи, че в бюджетните данни (изпращани ежегодно на бюджетния орган заедно с проектобюджета — Работен документ, части II и III) е посочен броят на договорно наетите служители към момента на представянето на проектобюджета (включително договорно наети служители, постъпили на работа при използване на целеви приходи), а именно: таблица към 1 април от година N-1 (като N е годината на проектобюджета), изпълнението на бюджета от година N-2 и исканията за бюджетни кредити с оценки на еквивалентите на пълно работно време за година N. С това се обясняват известните разлики в броя на договорно наетите служители между различните източници на данни. Тъй като няколко бюджетни реда включват бюджетни кредити за външен персонал, без да се прави разграничение между различните категории персонал, бюджетните стойности отразяват възможно най-добрите оценки въз основа на очакваните средни разходи и разпределението между категориите.

Договорно наетите служители по член 3а могат да бъдат наети на непълно работно време или на пълно работно време на длъжност, която не е включена в щатното разписание:

- за службите на институциите: да извършват изключително физически или административни помощни задачи, предвидени за функционална група I,
- за представителствата и делегациите на ЕС, агенциите и другите субекти: да изпълняват посочените в член 80, параграф 2 от УРДС функции във функционални групи I, II, III и IV.

Тези служители са на договор, който може да се преобразува в безсрочен договор след първото подновяване.

Договорно наетите служители по член 3б се наемат:

- за изпълнение на задачи, различни от посочените в член 3а от УРДС, на длъжност, която не е включена в щатното разписание, или
- за заместване на длъжностно лице или срочно нает служител, който временно не е в състояние да изпълнява задълженията си.

Тези служители се наемат за кратки периоди — от най-малко 3 месеца до най-много 6 години.

В член 80 от УРДС е установена връзка между всяка функционална група (ФГ) и функциите, които договорно наетите служители могат да изпълняват:

Функционална група	Степен	Функции
IV	13 до 18	Административни, консултантски, езикови и други подобни технически функции, осъществявани под ръководството на длъжностни лица или срочно наети служители
III	8 до 12	Изпълнителни функции, съставяне на текстове, счетоводство и други подобни технически задачи, осъществявани под ръководството на длъжностни лица или срочно наети служители
II	4 до 7	Деловодителски и секретарски функции и други подобни задачи, осъществявани под ръководството на длъжностни лица или срочно наети служители
I	1 до 3	Технически задачи и задачи по административно обслужване, осъществявани под ръководството на длъжностни лица или срочно наети служители

2. ДОГОВОРНО НАЕТИ СЛУЖИТЕЛИ В ИНСТИТУЦИИ, АГЕНЦИИ И СП/ЕИТ

Броят на договорно наетите служители към 31 декември на съответните години е разделен, както следва:

Таблица 1 — Брой на договорно наетите служители в Комисията, останалите институции, агенциите и СП/ЕИТ през 2017 г.

Европейска комисия	7165
Останалите институции	2425
Агенции и СП/ЕИТ	3749

Таблица 2 — Дял на договорно наетите служители в Комисията, останалите институции, агенциите и СП/ЕИТ през 2017 г.



Таблица 3 — Брой на договорно наетите служители в Комисията, останалите институции, агенциите и СП/ЕИТ през 2018 г.

Европейска комисия	7238
Останалите институции	2608
Агенции и СП/ЕИТ	3995

Таблица 4 — Дял на договорно наетите служители в Комисията, останалите институции, агенциите и СП/ЕИТ през 2018 г.

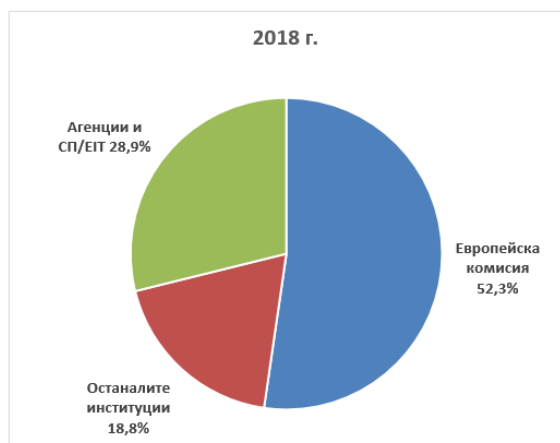


Таблица 5 — Изменение на броя на договорно наетите служители в Комисията, останалите институции, агенциите и СП/ЕИТ (през 2017 г. спрямо 2016 г.)

Европейска комисия	+ 0,48 %
Останалите институции	+ 7,59 %
Агенции и СП/ЕИТ	+ 7,42 %

Таблица 6 — Изменение на броя на договорно наетите служители в Комисията, останалите институции, агенциите и СП/ЕИТ (през 2018 г. спрямо 2017 г.)

Европейска комисия	+ 1,02 %
Останалите институции	+ 7,55 %
Агенции и СП/ЕИТ	+ 6,56 %

Таблица 7 — Изменение на относителната квота на договорно наети служители в Комисията, останалите институции, агенциите и СП/ЕИТ (през 2017 спрямо 2016 г.)

Европейска комисия	- 1,67 %
Останалите институции	+ 0,67 %
Агенции и СП/ЕИТ	+ 1,00 %

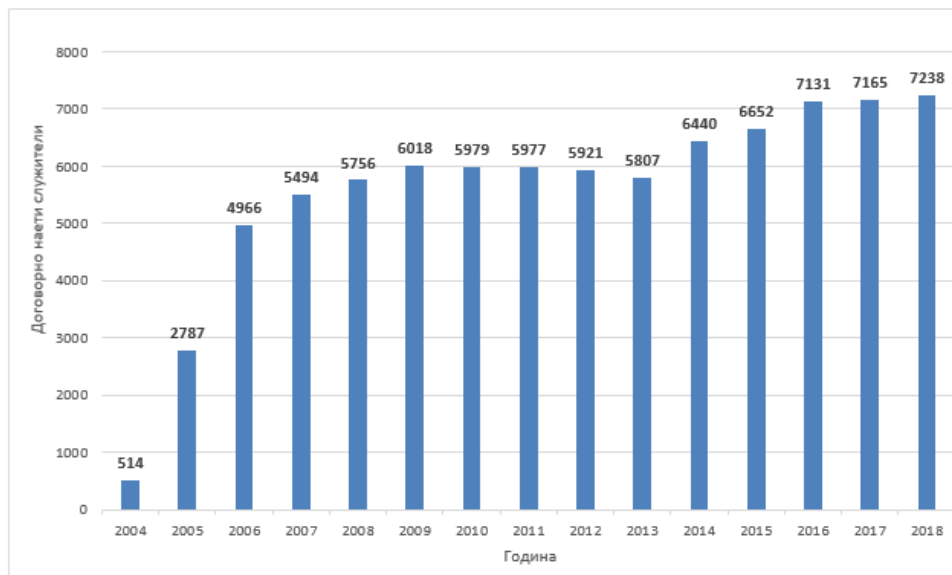
Таблица 8 — Изменение на относителния дял на договорно наетите служители в Комисията, останалите институции, агенциите и СП/ЕИТ (през 2018 спрямо 2017 г.)

Европейска комисия	- 1,42 %
Останалите институции	+ 0,66 %
Агенции и СП/ЕИТ	+ 0,76 %

3. ДОГОВОРНО НАЕТИ СЛУЖИТЕЛИ В ЕВРОПЕЙСКАТА КОМИСИЯ

3.1 Развитие в ползването на услугите на договорно наети служители в Комисията

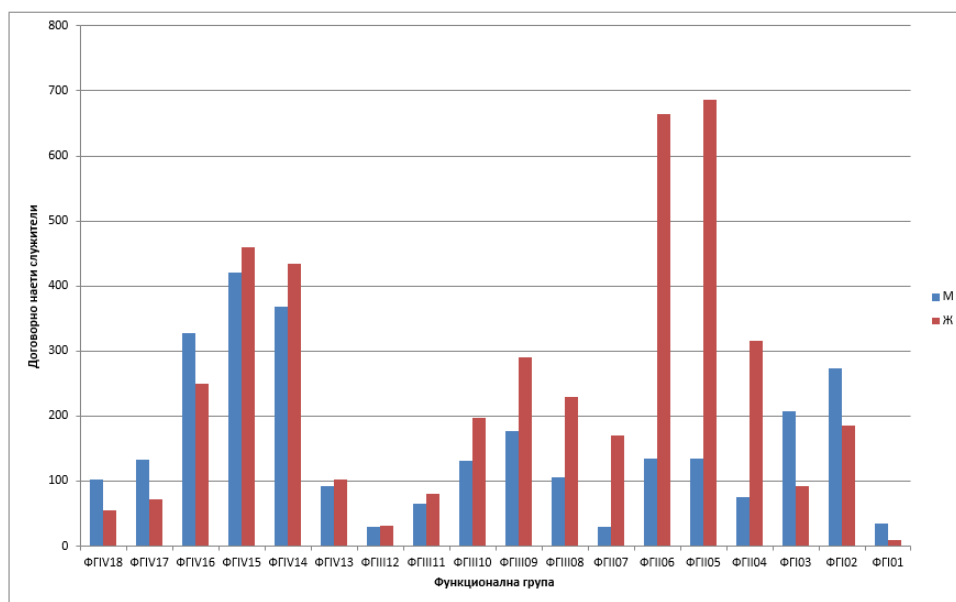
Таблица 9 — Развитие с времето в рамките на Комисията



3.2 Разбивка по пол и функционална група на договорно наетите служители в Комисията

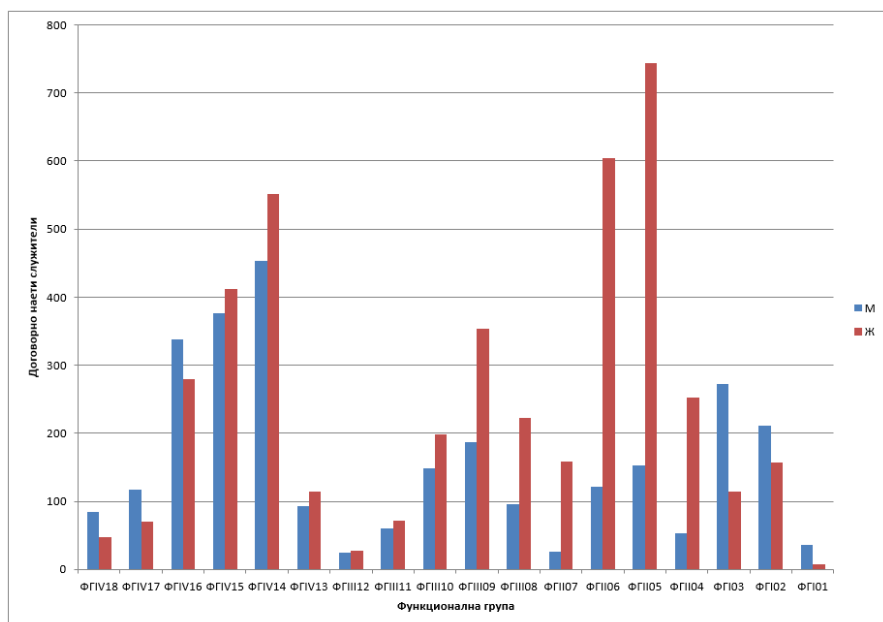
В таблиците по-долу е отразена разбивката на договорно наетите служители по пол, функционална група (ФГ) и степен за 2017 г. и 2018 г.

Таблица 10а — Разбивка по пол, ФГ и степен на договорно наетите служители в Комисията през 2017 г.



		Мъже		Жени		Общо	
ФГ IV	ФГ IV18	102	65,0 %	55	35,0 %	157	5,6 %
	ФГ IV17	133	64,9 %	72	35,1 %	205	7,3 %
	ФГ IV16	328	56,8 %	249	43,2 %	577	20,5 %
	ФГ IV15	420	47,7 %	460	52,3 %	880	31,3 %
	ФГ IV14	369	46,0 %	434	54,0 %	803	28,5 %
	ФГ IV13	92	47,4 %	102	52,6 %	194	6,9 %
		1 444	51,3 %	1 372	48,7 %	2 816	39,3 %
ФГ III	ФГ III12	30	49,2 %	31	50,8 %	61	4,6 %
	ФГ III11	66	44,9 %	81	55,1 %	147	11,0 %
	ФГ III10	132	40,0 %	198	60,0 %	330	24,6 %
	ФГ III09	177	37,9 %	290	62,1 %	467	34,9 %
	ФГ III08	105	31,4 %	229	68,6 %	334	24,9 %
			510	38,1 %	829	61,9 %	1 339
ФГ II	ФГ II07	29	14,6 %	170	85,4 %	199	9,0 %
	ФГ II06	134	16,8 %	664	83,2 %	798	36,1 %
	ФГ II05	134	16,3 %	687	83,7 %	821	37,2 %
	ФГ II04	75	19,2 %	315	80,8 %	390	17,7 %
			372	16,8 %	1 836	83,2 %	2 208
ФГ I	ФГ I03	208	69,3 %	92	30,7 %	300	37,4 %
	ФГ I02	273	59,6 %	185	40,4 %	458	57,1 %
	ФГ I01	35	79,5 %	9	20,5 %	44	5,5 %
			516	64,3 %	286	35,7 %	802
ОБЩО		2842	39,7 %	4323	60,3 %	7165	100 %

Таблица 106 — Разбивка по пол, ФГ и степен на договорно наетите служители в Комисията през 2018 г.



		Мъже		Жени		Общо	
ФГ IV	ФГ IV18	84	63,6 %	48	36,4 %	132	4,7 %
	ФГ IV17	117	62,6 %	70	37,4 %	187	6,6 %
	ФГ IV16	338	54,7 %	280	45,3 %	618	21,9 %
	ФГ IV15	376	47,7 %	412	52,3 %	788	28,0 %
	ФГ IV14	453	45,1 %	552	54,9 %	1005	35,7 %
	ФГ IV13	93	44,9 %	114	55,1 %	207	7,3 %
		1461	49,7 %	1 476	50,3 %	2 937	40,6 %
ФГ III	ФГ III12	25	47,2 %	28	52,8 %	53	4,0 %
	ФГ III11	60	45,8 %	71	54,2 %	131	9,8 %
	ФГ III10	148	42,7 %	199	57,3 %	347	25,9 %
	ФГ III09	187	34,6 %	354	65,4 %	541	40,4 %
	ФГ III08	96	30,1 %	223	69,9 %	319	23,8 %
		516	37,1 %	875	62,9 %	1 391	19,2 %
ФГ II	ФГ II07	26	14,1 %	158	85,9 %	184	8,3 %
	ФГ II06	122	16,8 %	604	83,2 %	726	32,9 %
	ФГ II05	153	17,1 %	743	82,9 %	896	40,6 %
	ФГ II04	53	17,3 %	253	82,7 %	306	13,9 %
		354	16,8 %	1758	83,2 %	2112	29,2 %
ФГ I	ФГ I03	272	70,3 %	115	29,7 %	387	48,3 %
	ФГ I02	211	57,3 %	157	42,7 %	368	45,9 %
	ФГ I01	36	83,7 %	7	16,3 %	43	5,4 %
		519	65,0 %	279	35,0 %	798	11,0 %
ОБЩО		2850	39,4 %	4388	60,6 %	7238	100,0 %

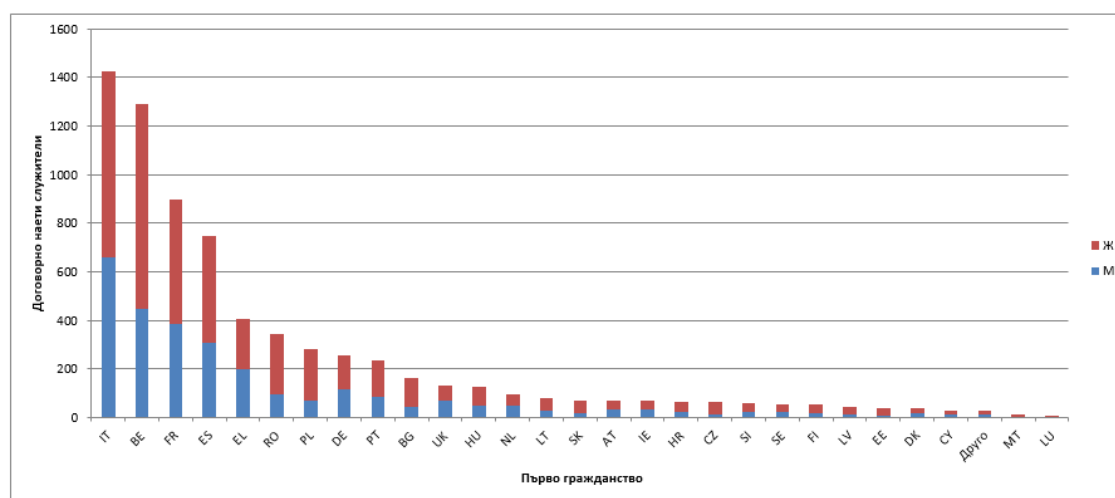
3.3 Разбивка по националност, пол и ФГ на договорно наетите служители в Комисията

Важно е да се отбележи, че както за длъжностните лица и срочно наетите служители⁴, наемането на работа на договорно наетите служители се извършва въз основа на търсения профил и способностите и езиковите познания на кандидатите, без да се определят национални квоти.

През 2017 г., както и през 2018 г., във всички функционални групи имаше представители на всички държави членки, с изключение на Австрия и Швеция във ФГ I. Най-многочислено представителство сред договорно наетите служители, в низходящ ред, имат италианците, белгийците, французите, испанците и гърците, следвани от румънците и поляците. Делът на първите четири националности взети заедно е един и същ от 2005 г. насам (около 60 %). Британците и германците, както и поляците и нидерландците, са доста слабо представени спрямо населението си. Обратното, белгийците и италианците са силно представени спрямо населението си.

Разбивката по националност е повлияна от съчетание от фактори, по-специално географска близост до местонахождението на седалището на институцията (за Комисията — основно Брюксел, Люксембург и Испра), равнищата на заплатите и продължителността на предлаганите договори. Кандидатите са по-склонни да приемат назначаване на срочен договор, ако пребивават в или близо до местонахождението на институцията, предлагаща им работа, като се има предвид и това, че срокът на първия договор като общо правило е само една година. Както е посочено в таблиците по-долу, това важи в особена степен за договорно наетите служители от ФГ I и ФГ II, докато географският баланс е малко по-добър за договорно наетите служители от ФГ III и ФГ IV.

Таблица 11а — Разбивка по националност и пол на договорно наетите служители в Комисията през 2017 г.



⁴ Вж. член 27 от Правилника за длъжностните лица.

Таблица 11б — Разбивка по националност и пол на договорно наетите служители в Комисията през 2018 г.

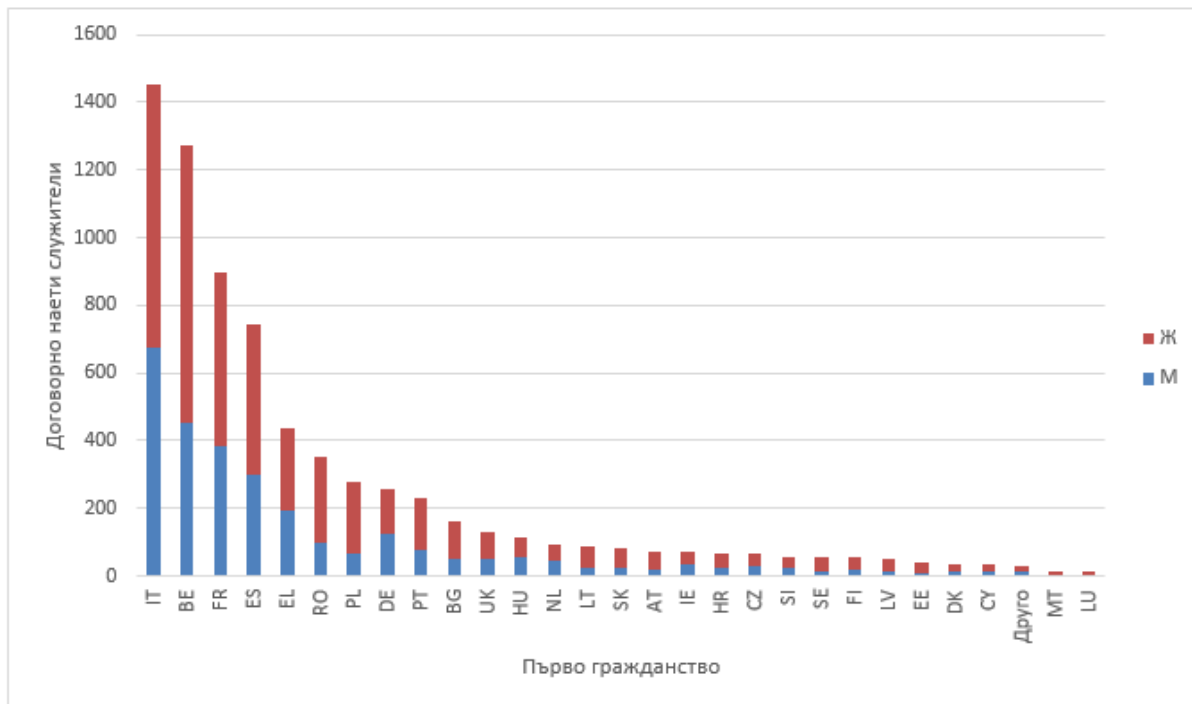


Таблица 11в — Разбивка по националност и пол на договорно наетите служители в Комисията през 2017 г.

	М		Ж		ОБЩО	%	СЪВК.
IT	658	46,1 %	768	53,9 %	1426	19,9 %	19,9 %
BE	446	34,6 %	844	65,4 %	1290	18,0 %	37,9 %
FR	387	43,2 %	509	56,8 %	896	12,5 %	50,4 %
ES	305	40,7 %	444	59,3 %	749	10,5 %	60,9 %
EL	198	49,1 %	205	50,9 %	403	5,6 %	66,5 %
RO	97	28,4 %	245	71,6 %	342	4,8 %	71,3 %
PL	67	24,0 %	212	76,0 %	279	3,9 %	75,2 %
DE	114	45,1 %	139	54,9 %	253	3,5 %	78,7 %
PT	83	35,0 %	154	65,0 %	237	3,3 %	82,0 %
BG	44	27,2 %	118	72,8 %	162	2,3 %	84,3 %
UK	71	53,4 %	62	46,6 %	133	1,9 %	86,1 %
HU	49	39,2 %	76	60,8 %	125	1,7 %	87,9 %
NL	49	51,0 %	47	49,0 %	96	1,3 %	89,2 %
LT	28	35,4 %	51	64,6 %	79	1,1 %	90,3 %
SK	17	24,6 %	52	75,4 %	69	1,0 %	91,3 %
AT	31	45,6 %	37	54,4 %	68	0,9 %	92,2 %
IE	31	45,6 %	37	54,4 %	68	0,9 %	93,2 %
HR	24	36,9 %	41	63,1 %	65	0,9 %	94,1 %
CZ	14	22,6 %	48	77,4 %	62	0,9 %	94,9 %
SI	21	36,2 %	37	63,8 %	58	0,8 %	95,7 %
SE	20	36,4 %	35	63,6 %	55	0,8 %	96,5 %
FI	19	35,8 %	34	64,2 %	53	0,7 %	97,3 %
LV	11	24,4 %	34	75,6 %	45	0,6 %	97,9 %
EE	7	17,9 %	32	82,1 %	39	0,5 %	98,4 %
DK	17	47,2 %	19	52,8 %	36	0,5 %	98,9 %
CY	13	43,3 %	17	56,7 %	30	0,4 %	99,3 %
Друга	14	56,0 %	11	44,0 %	25	0,3 %	99,7 %
MT	4	30,8 %	9	69,2 %	13	0,2 %	99,9 %
LU	3	33,3 %	6	66,7 %	9	0,1 %	100,0 %
Общо	2842	39,7 %	4323	60,3 %	7165	100,0 %	100,0 %

Таблица 11г — Разбивка по националност и пол на договорно наетите служители в Комисията през 2018 г.

	М		Ж		ОБЩО	%	Съвк.
IT	675	46,4 %	780	53,6 %	1455	20,1 %	20,1 %
BE	450	35,4 %	820	64,6 %	1 270	17,5 %	37,6 %
FR	384	42,8 %	513	57,2 %	897	12,4 %	50,0 %
ES	301	40,6 %	441	59,4 %	742	10,3 %	60,3 %
EL	192	44,0 %	244	56,0 %	436	6,0 %	66,3 %
RO	99	28,0 %	254	72,0 %	353	4,9 %	71,2 %
PL	65	23,2 %	215	76,8 %	280	3,9 %	75,1 %
DE	125	48,8 %	131	51,2 %	256	3,5 %	78,6 %
PT	78	33,9 %	152	66,1 %	230	3,2 %	81,8 %
BG	51	32,1 %	108	67,9 %	159	2,2 %	84,0 %
HU	51	39,8 %	77	60,2 %	128	1,8 %	85,7 %
UK	58	51,8 %	54	48,2 %	112	1,5 %	87,3 %
NL	44	48,9 %	46	51,1 %	90	1,2 %	88,5 %
LT	26	29,5 %	62	70,5 %	88	1,2 %	89,7 %
SK	23	27,4 %	61	72,6 %	84	1,2 %	90,9 %
CZ	21	28,8 %	52	71,2 %	73	1,0 %	91,9 %
IE	33	46,5 %	38	53,5 %	71	1,0 %	92,9 %
SI	22	32,4 %	46	67,6 %	68	0,9 %	93,8 %
AT	29	44,6 %	36	55,4 %	65	0,9 %	94,7 %
FI	22	38,6 %	35	61,4 %	57	0,8 %	95,5 %
HR	14	25,0 %	42	75,0 %	56	0,8 %	96,3 %
SE	21	38,9 %	33	61,1 %	54	0,7 %	97,0 %
LV	11	22,4 %	38	77,6 %	49	0,7 %	97,7 %
EE	7	17,1 %	34	82,9 %	41	0,6 %	98,3 %
CY	13	37,1 %	22	62,9 %	35	0,5 %	98,8 %
DK	14	40,0 %	21	60,0 %	35	0,5 %	99,3 %
Друга	13	46,4 %	15	53,6 %	28	0,4 %	99,6 %
LU	3	23,1 %	10	76,9 %	13	0,2 %	99,8 %
MT	5	38,5 %	8	61,5 %	13	0,2 %	100,0 %
ОБЩО	2850	39,4 %	4388	60,6 %	7238	100,0 %	100,0 %

Таблица 12а — Разбивка по пол, функционална група и националност на договорно наетите служители в Комисията през 2017 г.

ФГ IV

	М		Ж		ОБЩО	%	СЪВК.
IT	341	55,0 %	279	45,0 %	620	22,0 %	22,0 %
FR	222	55,0 %	182	45,0 %	404	14,3 %	36,4 %
ES	167	49,0 %	174	51,0 %	341	12,1 %	48,5 %
BE	124	53,0 %	110	47,0 %	234	8,3 %	56,8 %
EL	111	65,3 %	59	34,7 %	170	6,0 %	62,8 %
DE	85	53,1 %	75	46,9 %	160	5,7 %	68,5 %
RO	41	42,3 %	56	57,7 %	97	3,4 %	71,9 %
PT	39	43,3 %	51	56,7 %	90	3,2 %	75,1 %
PL	28	32,6 %	58	67,4 %	86	3,1 %	78,2 %
BG	20	28,6 %	50	71,4 %	70	2,5 %	80,7 %
UK	49	72,1 %	19	27,9 %	68	2,4 %	83,1 %
HU	30	52,6 %	27	47,4 %	57	2,0 %	85,1 %
AT	23	46,0 %	27	54,0 %	50	1,8 %	86,9 %
NL	31	62,0 %	19	38,0 %	50	1,8 %	88,7 %
IE	18	45,0 %	22	55,0 %	40	1,4 %	90,1 %
HR	17	54,8 %	14	45,2 %	31	1,1 %	91,2 %
SK	11	37,9 %	18	62,1 %	29	1,0 %	92,2 %
SE	14	48,3 %	15	51,7 %	29	1 %	93,3 %
LT	10	38,5 %	16	61,5 %	26	0,9 %	94,2 %
SI	10	40,0 %	15	60,0 %	25	0,9 %	95,1 %
CZ	8	33,3 %	16	66,7 %	24	0,9 %	95,9 %
FI	9	37,5 %	15	62,5 %	24	0,9 %	96,8 %
Друга	11	50,0 %	11	50,0 %	22	0,8 %	97,5 %
DK	10	55,6 %	8	44,4 %	18	0,6 %	98,2 %
LV	4	25,0 %	12	75,0 %	16	0,6 %	98,8 %
EE	3	21,4 %	11	78,6 %	14	0,5 %	99,3 %
CY	5	38,5 %	8	61,5 %	13	0,5 %	99,7 %
LU	1	25,0 %	3	75,0 %	4	0,1 %	99,9 %
MT	2	50,0 %	2	50,0 %	4	0,1 %	100,0 %
ОБЩО	1444	51,3 %	1372	48,7 %	2 816	100 %	100 %

Таблица 126 — Разбивка по пол, функционална група и националност на договорно наетите служители в Комисията през 2018 г.

ФГ IV

	М		Ж		Общо	%	Съвк.
IT	369	54,3 %	311	45,7 %	680	23,2 %	23,2 %
FR	217	53,6 %	188	46,4 %	405	13,8 %	36,9 %
ES	169	48,8 %	177	51,2 %	346	11,8 %	48,7 %
BE	121	51,5 %	114	48,5 %	235	8,0 %	56,7 %
EL	108	60,7 %	70	39,3 %	178	6,1 %	62,8 %
DE	89	54,9 %	73	45,1 %	162	5,5 %	68,3 %
RO	47	39,8 %	71	60,2 %	118	4,0 %	72,3 %
PL	30	31,3 %	66	68,8 %	96	3,3 %	75,6 %
PT	37	39,4 %	57	60,6 %	94	3,2 %	78,8 %
BG	23	32,9 %	47	67,1 %	70	2,4 %	81,2 %
HU	32	55,2 %	26	44,8 %	58	2,0 %	83,1 %
UK	39	72,2 %	15	27,8 %	54	1,8 %	85,0 %
AT	22	44,9 %	27	55,1 %	49	1,7 %	86,7 %
NL	25	52,1 %	23	47,9 %	48	1,6 %	88,3 %
IE	20	45,5 %	24	54,5 %	44	1,5 %	89,8 %
LT	12	33,3 %	24	66,7 %	36	1,2 %	91,0 %
SK	12	37,5 %	20	62,5 %	32	1,1 %	92,1 %
SE	14	48,3 %	15	51,7 %	29	1,0 %	93,1 %
CZ	9	33,3 %	18	66,7 %	27	0,9 %	94,0 %
FI	10	37,0 %	17	63,0 %	27	0,9 %	94,9 %
SI	10	37,0 %	17	63,0 %	27	0,9 %	95,8 %
Друга	12	48,0 %	13	52,0 %	25	0,9 %	96,7 %
HR	9	40,9 %	13	59,1 %	22	0,7 %	97,4 %
DK	7	36,8 %	12	63,2 %	19	0,6 %	98,1 %
LV	6	35,3 %	11	64,7 %	17	0,6 %	98,7 %
EE	4	25,0 %	12	75,0 %	16	0,5 %	99,2 %
CY	5	38,5 %	8	61,5 %	13	0,4 %	99,7 %
LU	0	0,0 %	6	100,0 %	6	0,2 %	99,9 %
MT	3	75,0 %	1	25,0 %	4	0,1 %	100,0 %
ОБЩО	1 461	49,7 %	1476	50,3 %	2937	100,0 %	100,0 %

Таблица 12в — Разбивка по пол, функционална група и националност на договорно наетите служители в Комисията през 2017 г.

ФГ III

	М		Ж		ОБЩО	%	СЪВК.
IT	103	40,2 %	153	59,8 %	256	19,1 %	19,1 %
BE	72	44,7 %	89	55,3 %	161	12,0 %	31,1 %
FR	73	45,3 %	88	54,7 %	161	12,0 %	43,2 %
ES	49	36,8 %	84	63,2 %	133	9,9 %	53,1 %
EL	34	34,0 %	66	66,0 %	100	7,5 %	60,6 %
RO	26	31,0 %	58	69,0 %	84	6,3 %	66,8 %
PL	16	26,2 %	45	73,8 %	61	4,6 %	71,4 %
DE	19	34,5 %	36	65,5 %	55	4,1 %	75,5 %
BG	12	29,3 %	29	70,7 %	41	3,1 %	78,6 %
PT	12	33,3 %	24	66,7 %	36	2,7 %	81,3 %
UK	16	48,5 %	17	51,5 %	33	2,5 %	83,7 %
LT	11	44,0 %	14	56,0 %	25	1,9 %	85,6 %
NL	11	44,0 %	14	56,0 %	25	1,9 %	87,5 %
HU	9	37,5 %	15	62,5 %	24	1,8 %	89,2 %
SK	2	12,5 %	14	87,5 %	16	1,2 %	90,4 %
CZ	2	13,3 %	13	86,7 %	15	1,1 %	91,6 %
SI	4	26,7 %	11	73,3 %	15	1,1 %	92,7 %
SE	5	33,3 %	10	66,7 %	15	1,1 %	93,8 %
HR	3	21,4 %	11	78,6 %	14	1,0 %	94,8 %
LV	3	23,1 %	10	76,9 %	13	1,0 %	95,8 %
AT	5	50,0 %	5	50,0 %	10	0,7 %	96,6 %
IE	8	80,0 %	2	20,0 %	10	0,7 %	97,3 %
EE	3	33,3 %	6	66,7 %	9	0,7 %	98,0 %
CY	4	57,1 %	3	42,9 %	7	0,5 %	98,5 %
DK	3	42,9 %	4	57,1 %	7	0,5 %	99,0 %
FI	2	40,0 %	3	60,0 %	5	0,4 %	99,4 %
MT	1	20,0 %	4	80,0 %	5	0,4 %	99,8 %
Друга	2	100,0 %	0	0,0 %	2	0,1 %	99,9 %
LU	0	0,0 %	1	100,0 %	1	0,1 %	100,0 %
ОБЩО	510	38,1 %	829	61,9 %	1339	100 %	100 %

Таблица 12г — Разбивка по пол, функционална група и националност на договорно наетите служители в Комисията през 2018 г.

ФГ III

	М		Ж		Общо	%	Съвк.
IT	102	38,9 %	160	61,1 %	262	18,8 %	18,8 %
FR	69	41,6 %	97	58,4 %	166	11,9 %	30,8 %
BE	68	42,8 %	91	57,2 %	159	11,4 %	42,2 %
ES	50	36,8 %	86	63,2 %	136	9,8 %	52,0 %
EL	34	28,8 %	84	71,2 %	118	8,5 %	60,5 %
RO	27	30,7 %	61	69,3 %	88	6,3 %	66,8 %
PL	15	23,4 %	49	76,6 %	64	4,6 %	71,4 %
DE	26	41,9 %	36	58,1 %	62	4,5 %	75,8 %
BG	19	43,2 %	25	56,8 %	44	3,2 %	79,0 %
PT	12	34,3 %	23	65,7 %	35	2,5 %	81,5 %
UK	13	46,4 %	15	53,6 %	28	2,0 %	83,5 %
HU	9	36,0 %	16	64,0 %	25	1,8 %	85,3 %
NL	11	44,0 %	14	56,0 %	25	1,8 %	87,1 %
LT	10	43,5 %	13	56,5 %	23	1,7 %	88,8 %
SK	4	18,2 %	18	81,8 %	22	1,6 %	90,4 %
CZ	6	28,6 %	15	71,4 %	21	1,5 %	91,9 %
SI	5	29,4 %	12	70,6 %	17	1,2 %	93,1 %
HR	3	20,0 %	12	80,0 %	15	1,1 %	94,2 %
SE	5	41,7 %	7	58,3 %	12	0,9 %	95,0 %
CY	5	50,0 %	5	50,0 %	10	0,7 %	95,8 %
LV	1	10,0 %	9	90,0 %	10	0,7 %	96,5 %
EE	2	22,2 %	7	77,8 %	9	0,6 %	97,1 %
FI	5	55,6 %	4	44,4 %	9	0,6 %	97,8 %
IE	7	77,8 %	2	22,2 %	9	0,6 %	98,4 %
AT	4	50,0 %	4	50,0 %	8	0,6 %	99,0 %
DK	3	42,9 %	4	57,1 %	7	0,5 %	99,5 %
MT	0	0,0 %	3	100,0 %	3	0,2 %	99,7 %
LU	0	0,0 %	2	100,0 %	2	0,1 %	99,9 %
Друга	1	50,0 %	1	50,0 %	2	0,1 %	100,0 %
ОБЩО	516	37,1 %	875	62,9 %	1391	100,0 %	100,0 %

Таблица 12д — Разбивка по пол, функционална група и националност на договорно наетите служители в Комисията през 2017 г.

ФГ II

	М		Ж		ОБЩО	%	СЪВК.
BE	63	10,5 %	538	89,5 %	601	27,2 %	27,2 %
IT	67	19,6 %	275	80,4 %	342	15,5 %	42,7 %
FR	48	18,3 %	215	81,7 %	263	11,9 %	54,6 %
ES	44	21,4 %	162	78,6 %	206	9,3 %	63,9 %
RO	26	17,3 %	124	82,7 %	150	6,8 %	70,7 %
PL	20	18,5 %	88	81,5 %	108	4,9 %	75,6 %
EL	25	26,6 %	69	73,4 %	94	4,3 %	79,9 %
PT	10	14,1 %	61	85,9 %	71	3,2 %	83,1 %
BG	10	20,4 %	39	79,6 %	49	2,2 %	85,3 %
HU	7	17,5 %	33	82,5 %	40	1,8 %	87,1 %
DE	7	20,6 %	27	79,4 %	34	1,5 %	88,7 %
LT	6	22,2 %	21	77,8 %	27	1,2 %	89,9 %
UK	4	16,7 %	20	83,3 %	24	1,1 %	91,0 %
SK	2	9,1 %	20	90,9 %	22	1,0 %	92,0 %
CZ	3	14,3 %	18	85,7 %	21	1,0 %	92,9 %
HR	3	15,8 %	16	84,2 %	19	0,9 %	93,8 %
FI	4	21,1 %	15	78,9 %	19	0,9 %	94,7 %
NL	4	22,2 %	14	77,8 %	18	0,8 %	95,5 %
SI	4	26,7 %	11	73,3 %	15	0,7 %	96,2 %
EE	0	0,0 %	14	100,0 %	14	0,6 %	96,8 %
LV	2	14,3 %	12	85,7 %	14	0,6 %	97,4 %
IE	1	7,7 %	12	92,3 %	13	0,6 %	98,0 %
SE	1	9,1 %	10	90,9 %	11	0,5 %	98,5 %
CY	3	33,3 %	6	66,7 %	9	0,4 %	98,9 %
DK	3	33,3 %	6	66,7 %	9	0,4 %	99,3 %
AT	3	37,5 %	5	62,5 %	8	0,4 %	99,7 %
MT	1	25,0 %	3	75,0 %	4	0,2 %	99,9 %
LU	0	0,0 %	2	100,0 %	2	0,1 %	100,0 %
Друга	1	100,0 %	0	0,0 %	1	0,0 %	100,0 %
ОБЩО	372	20,3 %	1836	83,2 %	2208	100 %	100 %

Таблица 12е — Разбивка по пол, функционална група и националност на договорно наетите служители в Комисията през 2018 г.

ФГ II

	М		Ж		Общо	%	СЪВК.
BE	69	11,9 %	510	88,1 %	579	27,4 %	27,4 %
IT	58	18,8 %	250	81,2 %	308	14,6 %	42,0 %
FR	54	20,8 %	205	79,2 %	259	12,3 %	54,3 %
ES	37	19,3 %	155	80,7 %	192	9,1 %	63,4 %
RO	21	15,4 %	115	84,6 %	136	6,4 %	69,8 %
EL	22	21,8 %	79	78,2 %	101	4,8 %	74,6 %
PL	17	17,7 %	79	82,3 %	96	4,5 %	79,1 %
PT	8	12,9 %	54	87,1 %	62	2,9 %	82,1 %
BG	7	16,3 %	36	83,7 %	43	2,0 %	84,1 %
HU	8	19,0 %	34	81,0 %	42	2,0 %	86,1 %
DE	7	25,0 %	21	75,0 %	28	1,3 %	87,4 %
LT	3	10,7 %	25	89,3 %	28	1,3 %	88,7 %
SK	5	17,9 %	23	82,1 %	28	1,3 %	90,1 %
CZ	5	21,7 %	18	78,3 %	23	1,1 %	91,1 %
UK	4	17,4 %	19	82,6 %	23	1,1 %	92,2 %
SI	4	19,0 %	17	81,0 %	21	1,0 %	93,2 %
LV	2	10,0 %	18	90,0 %	20	0,9 %	94,2 %
HR	1	5,6 %	17	94,4 %	18	0,9 %	95,0 %
FI	3	18,8 %	13	81,3 %	16	0,8 %	95,8 %
EE	0	0,0 %	14	100,0 %	14	0,7 %	96,4 %
NL	5	35,7 %	9	64,3 %	14	0,7 %	97,1 %
IE	2	15,4 %	11	84,6 %	13	0,6 %	97,7 %
SE	2	15,4 %	11	84,6 %	13	0,6 %	98,3 %
CY	2	18,2 %	9	81,8 %	11	0,5 %	98,9 %
AT	3	37,5 %	5	62,5 %	8	0,4 %	99,2 %
DK	3	42,9 %	4	57,1 %	7	0,3 %	99,6 %
MT	1	20,0 %	4	80,0 %	5	0,2 %	99,8 %
LU	1	33,3 %	2	66,7 %	3	0,1 %	100,0 %
Друга	0	0,0 %	1	100,0 %	1	0,0 %	100,0 %
ОБЩО	354	16,8 %	1758	83,2 %	2 112	100,0 %	100,0 %

Таблица 12ж — Разбивка по пол, функционална група и националност на договорно наетите служители в Комисията през 2017 г.

ФГ I

	М		Ж		Общо	%	СЪВК.
BE	187	63,6 %	107	36,4 %	294	36,7 %	36,7 %
IT	147	70,7 %	61	29,3 %	208	25,9 %	62,6 %
ES	45	65,2 %	24	34,8 %	69	8,6 %	71,2 %
FR	44	64,7 %	24	35,3 %	68	8,5 %	79,7 %
PT	22	55,0 %	18	45,0 %	40	5,0 %	84,7 %
EL	28	71,8 %	11	28,2 %	39	4,9 %	89,5 %
PL	3	12,5 %	21	87,5 %	24	3,0 %	92,5 %
RO	4	36,4 %	7	63,6 %	11	1,4 %	93,9 %
UK	2	25,0 %	6	75,0 %	8	1,0 %	94,9 %
FI	4	80,0 %	1	20,0 %	5	0,6 %	95,5 %
IE	4	80,0 %	1	20,0 %	5	0,6 %	96,1 %
DE	3	75,0 %	1	25,0 %	4	0,5 %	96,6 %
HU	3	75,0 %	1	25,0 %	4	0,5 %	97,1 %
NL	3	100,0 %	0	0,0 %	3	0,4 %	97,5 %
SI	3	100,0 %	0	0,0 %	3	0,4 %	97,9 %
BG	2	100,0 %	0	0,0 %	2	0,2 %	98,1 %
CZ	1	50,0 %	1	50,0 %	2	0,2 %	98,4 %
DK	1	50,0 %	1	50,0 %	2	0,2 %	98,6 %
EE	1	50,0 %	1	50,0 %	2	0,2 %	98,9 %
LV	2	100,0 %	0	0,0 %	2	0,2 %	99,1 %
LU	2	100,0 %	0	0,0 %	2	0,2 %	99,4 %
SK	2	100,0 %	0	0,0 %	2	0,2 %	99,6 %
HR	1	100,0 %	0	0,0 %	1	0,1 %	99,8 %
CY	1	100,0 %	0	0,0 %	1	0,1 %	99,9 %
LT	1	100,0 %	0	0,0 %	1	0,1 %	100,0 %
ОБЩО	516	64,3 %	286	35,7 %	802	100 %	100 %

Таблица 12з — Разбивка по пол, функционална група и националност на договорно наетите служители в Комисията през 2018 г.

ФГ I

	М		Ж		Общо	%	Съвк.
BE	192	64,6 %	105	35,4 %	297	37,2 %	37,2 %
IT	146	71,2 %	59	28,8 %	205	25,7 %	62,9 %
ES	45	66,2 %	23	33,8 %	68	8,5 %	71,4 %
FR	44	65,7 %	23	34,3 %	67	8,4 %	79,8 %
EL	28	71,8 %	11	28,2 %	39	4,9 %	84,7 %
PT	21	53,8 %	18	46,2 %	39	4,9 %	89,6 %
PL	3	12,5 %	21	87,5 %	24	3,0 %	92,6 %
RO	4	36,4 %	7	63,6 %	11	1,4 %	94,0 %
UK	2	28,6 %	5	71,4 %	7	0,9 %	94,9 %
FI	4	80,0 %	1	20,0 %	5	0,6 %	95,5 %
IE	4	80,0 %	1	20,0 %	5	0,6 %	96,1 %
DE	3	75,0 %	1	25,0 %	4	0,5 %	96,6 %
HU	2	66,7 %	1	33,3 %	3	0,4 %	97,0 %
NL	3	100,0 %	0	0,0 %	3	0,4 %	97,4 %
SI	3	100,0 %	0	0,0 %	3	0,4 %	97,7 %
BG	2	100,0 %	0	0,0 %	2	0,3 %	98,0 %
CZ	1	50,0 %	1	50,0 %	2	0,3 %	98,2 %
DK	1	50,0 %	1	50,0 %	2	0,3 %	98,5 %
EE	1	50,0 %	1	50,0 %	2	0,3 %	98,7 %
LV	2	100,0 %	0	0,0 %	2	0,3 %	99,0 %
LU	2	100,0 %	0	0,0 %	2	0,3 %	99,2 %
SK	2	100,0 %	0	0,0 %	2	0,3 %	99,5 %
HR	1	100,0 %	0	0,0 %	1	0,1 %	99,6 %
CY	1	100,0 %	0	0,0 %	1	0,1 %	99,7 %
LT	1	100,0 %	0	0,0 %	1	0,1 %	99,9 %
MT	1	100,0 %	0	0,0 %	1	0,1 %	100,0 %
AT	0	0,0 %	0	0,0 %	0	0,0 %	100,0 %
SE	0	0,0 %	0	0,0 %	0	0,0 %	100,0 %
ОБЩО	519	65,0 %	279	35,0 %	798	100,0 %	100,0 %

3.4 Разбивка на договорно наетите служители в Комисията по генерални дирекции

В следващите таблици е посочено как договорно наетите служители са разпределени в различните генерални дирекции (ГД) и служби на Комисията⁵, по-специално по отношение на пола, националността и функционалната група.

Таблица 13а — Разбивка по пол, ГД и два клъстера от ФГ на договорно наетите служители в Комисията през 2017 г.

	ФГ I-II-III				ФГ IV				ОБЩО ВСИЧКИ ФГ	
	М	Ж	Общо	%	М	Ж	Общо	%	Общо	%
AGRI	15	33	48	49,5 %	20	29	49	50,5 %	97	1,4 %
BUDG	15	34	49	89,1 %	1	5	6	10,9 %	55	0,8 %
CdP-OSP	0	10	10	100,0 %	0	0	0	0,0 %	10	0,1 %
CLIMA	3	13	16	64,0 %	7	2	9	36,0 %	25	0,3 %
CNECT	54	92	146	71,6 %	25	33	58	28,4 %	204	2,8 %
COMM	95	217	312	88,1 %	11	31	42	11,9 %	354	4,9 %
COMP	20	32	52	85,2 %	4	5	9	14,8 %	61	0,9 %
DEVCO	62	148	210	22,8 %	363	350	713	77,2 %	923	12,9 %
DGT	26	51	77	52,7 %	24	45	69	47,3 %	146	2,0 %
DIGIT	11	23	34	48,6 %	24	12	36	51,4 %	70	1,0 %
EAC	22	28	50	80,6 %	5	7	12	19,4 %	62	0,9 %
ECFIN	7	10	17	63,0 %	7	3	10	37,0 %	27	0,4 %
ECHO	29	59	88	77,2 %	12	14	26	22,8 %	114	1,6 %
EMPL	32	98	130	83,9 %	9	16	25	16,1 %	155	2,2 %
ENER	15	33	48	80,0 %	5	7	12	20,0 %	60	0,8 %
ENV	8	29	37	68,5 %	7	10	17	31,5 %	54	0,8 %
EPSO	7	17	24	96,0 %	0	1	1	4,0 %	25	0,3 %
ESTAT	16	35	51	60,7 %	17	16	33	39,3 %	84	1,2 %
FISMA	8	6	14	93,3 %	1	0	1	6,7 %	15	0,2 %
FPI	4	31	35	41,2 %	23	27	50	58,8 %	85	1,2 %
GROW	30	61	91	74,0 %	17	15	32	26,0 %	123	1,7 %
HOME	9	34	43	79,6 %	4	7	11	20,4 %	54	0,8 %
HR	58	95	153	92,7 %	3	9	12	7,3 %	165	2,3 %
IAS	0	9	9	81,8 %	1	1	2	18,2 %	11	0,2 %
IDEA	0	3	3	37,5 %	3	2	5	62,5 %	8	0,1 %
JRC	110	183	293	26,1 %	494	337	831	73,9 %	1 124	15,7 %
JUST	11	30	41	73,2 %	10	5	15	26,8 %	56	0,8 %
MARE	6	27	33	56,9 %	14	11	25	43,1 %	58	0,8 %
MOVE	17	43	60	85,7 %	5	5	10	14,3 %	70	1,0 %
NEAR	55	98	153	28,8 %	183	195	378	71,2 %	531	7,4 %
OIB	245	534	779	97,9 %	3	14	17	2,1 %	796	11,1 %
OIL	79	119	198	99,0 %	1	1	2	1,0 %	200	2,8 %
OLAF	10	18	28	84,8 %	5	0	5	15,2 %	33	0,5 %
OP	7	6	13	92,9 %	0	1	1	7,1 %	14	0,2 %
PMO	121	288	409	100,0 %	0	0	0	0,0 %	409	5,7 %
REGIO	32	70	102	92,7 %	5	3	8	7,3 %	110	1,5 %
RTD	78	145	223	52,5 %	97	105	202	47,5 %	425	5,9 %
SANTE	14	53	67	69,1 %	10	20	30	30,9 %	97	1,4 %
SCIC	24	29	53	100,0 %	0	0	0	0,0 %	53	0,7 %
SG	27	53	80	74,1 %	15	13	28	25,9 %	108	1,5 %
SJ	1	18	19	70,4 %	3	5	8	29,6 %	27	0,4 %
TAXUD	4	5	9	52,9 %	3	5	8	47,1 %	17	0,2 %
TF50	0	3	3	100,0 %	0	0	0	0,0 %	3	0,0 %
TRADE	11	28	39	83,0 %	3	5	8	17,0 %	47	0,7 %
Общо	1 398	2 951	4 349	60,7 %	1 444	1 372	2 816	39,3 %	7 165	100,0 %

⁵ Вж. приложение I за списъка на пълните наименования на генералните дирекции и службите към 31 декември 2018 г.

Таблица 136 — Разбивка по пол, ГД и два клъстера от ФГ на договорно наетите служители в Комисията през 2018 г.

	ФГ I-II-II				ФГ IV				ОБЩО ВСИЧКИ ФГ	
	М	Ж	Общо	%	М	Ж	Общо	%	Общо	%
AGRI	8	27	35	43,2 %	19	27	46	56,8 %	81	1,1 %
BUDG	13	32	45	81,8 %	3	7	10	18,2 %	55	0,8 %
CdP-OSP	0	9	9	100,0 %	0	0	0	0,0 %	9	0,1 %
CLIMA	3	12	15	62,5 %	6	3	9	37,5 %	24	0,3 %
CNECT	42	97	139	70,2 %	24	35	59	29,8 %	198	2,7 %
COMM	98	225	323	87,5 %	14	32	46	12,5 %	369	5,1 %
COMP	16	37	53	88,3 %	4	3	7	11,7 %	60	0,8 %
DEVCO	69	147	216	21,3 %	392	405	797	78,7 %	1 013	14,0 %
DGT	22	45	67	45,6 %	31	49	80	54,4 %	147	2,0 %
DIGIT	7	22	29	43,3 %	23	15	38	56,7 %	67	0,9 %
EAC	17	27	44	78,6 %	4	8	12	21,4 %	56	0,8 %
ECFIN	7	8	15	65,2 %	3	5	8	34,8 %	23	0,3 %
ECHO	27	60	87	72,5 %	11	22	33	27,5 %	120	1,7 %
EMPL	32	79	111	82,2 %	7	17	24	17,8 %	135	1,9 %
ENER	15	33	48	82,8 %	4	6	10	17,2 %	58	0,8 %
ENV	4	31	35	66,0 %	6	12	18	34,0 %	53	0,7 %
EPSC	1	3	4	50,0 %	3	1	4	50,0 %	8	0,1 %
EPSO	7	18	25	96,2 %	0	1	1	3,8 %	26	0,4 %
ESTAT	16	32	48	58,5 %	12	22	34	41,5 %	82	1,1 %
FISMA	6	10	16	100,0 %	0	0	0	0,0 %	16	0,2 %
FPI	7	31	38	38,8 %	31	29	60	61,2 %	98	1,4 %
GROW	27	60	87	78,4 %	14	10	24	21,6 %	111	1,5 %
HOME	10	27	37	82,2 %	2	6	8	17,8 %	45	0,6 %
HR	63	131	194	91,1 %	6	13	19	8,9 %	213	2,9 %
IAS	1	7	8	57,1 %	1	5	6	42,9 %	14	0,2 %
JRC	102	132	234	21,7 %	500	345	845	78,3 %	1 079	14,9 %
JUST	4	31	35	76,1 %	6	5	11	23,9 %	46	0,6 %
MARE	7	37	44	67,7 %	12	9	21	32,3 %	65	0,9 %
MOVE	12	40	52	82,5 %	4	7	11	17,5 %	63	0,9 %
NEAR	52	102	154	28,9 %	182	197	379	71,1 %	533	7,4 %
OIB	320	559	879	97,9 %	4	15	19	2,1 %	898	12,4 %
OIL	82	115	197	99,0 %	1	1	2	1,0 %	199	2,7 %
OLAF	7	19	26	96,3 %	1	0	1	3,7 %	27	0,4 %
OP	9	6	15	93,8 %	0	1	1	6,3 %	16	0,2 %
PMO	121	302	423	100,0 %	0	0	0	0,0 %	423	5,8 %
REGIO	24	58	82	94,3 %	3	2	5	5,7 %	87	1,2 %
RTD	54	122	176	46,4 %	92	111	203	53,6 %	379	5,2 %
SANTE	13	49	62	67,4 %	12	18	30	32,6 %	92	1,3 %
SCIC	27	31	58	100,0 %	0	0	0	0,0 %	58	0,8 %
SG	27	50	77	72,0 %	14	16	30	28,0 %	107	1,5 %
SJ	1	16	17	65,4 %	3	6	9	34,6 %	26	0,4 %
TAXUD	2	6	8	44,4 %	5	5	10	55,6 %	18	0,2 %
TF50	0	2	2	100,0 %	0	0	0	0,0 %	2	0,0 %
TRADE	7	25	32	82,1 %	2	5	7	17,9 %	39	0,5 %
Общо	1389	2912	4301	59,4 %	1461	1476	2 937	40,6 %	7238	100,0 %

Договорно наети служители по член 3а

Таблица 14а — Разбивка по ФГ, пол и ГД на договорно наетите служители по член 3а в Комисията през 2017 г.

	ФГ I			ФГ II			ФГ III			ФГ IV			Общо	%
	М	Ж	ОБЩО	М	Ж	ОБЩО	М	Ж	ОБЩО	М	Ж	ОБЩО		
AGRI	6	7	13	0	0	0	0	0	0	2	1	3	16	0,5 %
BUDG	6	14	20	0	0	0	0	0	0	0	0	0	20	0,6 %
Cdp-OSP	0	0	0	0	0	0	0	0	0	0	0	0	0	0,0 %
CNECT	14	5	19	0	0	0	0	0	0	0	0	0	19	0,6 %
COMM	31	7	38	33	138	171	24	59	83	11	31	42	334	10,4 %
COMP	8	2	10	0	0	0	0	0	0	0	0	0	10	0,3 %
DEVCO	5	12	17	0	0	0	28	15	43	308	264	572	632	19,7 %
DGT	9	4	13	0	0	0	0	0	0	0	0	0	13	0,4 %
DIGIT	2	5	7	0	0	0	0	0	0	0	0	0	7	0,2 %
EAC	13	1	14	0	0	0	0	0	0	0	0	0	14	0,4 %
ECFIN	3	2	5	0	0	0	0	0	0	0	0	0	5	0,2 %
ECHO	1	5	6	0	0	0	0	0	0	0	0	0	6	0,2 %
EMPL	7	16	23	0	0	0	0	0	0	0	0	0	23	0,7 %
ENER	5	9	14	0	0	0	0	0	0	0	0	0	14	0,4 %
ENV	3	3	6	0	0	0	0	0	0	0	0	0	6	0,2 %
EPSO	2	0	2	5	15	20	0	2	2	0	1	1	25	0,8 %
ESTAT	4	5	9	0	0	0	0	0	0	0	0	0	9	0,3 %
FISMA	2	4	6	0	0	0	0	0	0	0	0	0	6	0,2 %
FPI	0	2	2	0	0	0	2	5	7	19	21	40	49	1,5 %
GROW	6	11	17	0	0	0	0	0	0	0	0	0	17	0,5 %
HOME	0	1	1	0	0	0	0	0	0	0	0	0	1	0,0 %
HR	28	16	44	0	0	0	0	0	0	0	0	0	44	1,4 %
JRC	53	8	61	0	0	0	0	0	0	0	0	0	61	1,9 %
JUST	5	2	7	0	0	0	0	0	0	0	0	0	7	0,2 %
MARE	3	12	15	0	0	0	0	0	0	5	1	6	21	0,7 %
MOVE	4	7	11	0	0	0	0	0	0	0	0	0	11	0,3 %
NEAR	7	9	16	0	0	0	14	6	20	150	131	281	317	9,9 %
OIB	138	49	187	74	449	523	33	36	69	3	14	17	796	24,8 %
OIL	42	16	58	23	93	116	14	10	24	1	1	2	200	6,2 %
OLAF	8	2	10	0	0	0	0	0	0	0	0	0	10	0,3 %
PMO	35	13	48	52	234	286	34	41	75	0	0	0	409	12,7 %
REGIO	6	5	11	0	0	0	0	0	0	0	0	0	11	0,3 %
RTD	22	7	29	0	0	0	0	0	0	0	1	1	30	0,9 %
SANTE	3	5	8	0	0	0	0	0	0	0	0	0	8	0,2 %
SCIC	19	7	26	0	0	0	0	0	0	0	0	0	26	0,8 %
SG	10	8	18	0	0	0	0	0	0	0	0	0	18	0,6 %
TAXUD	1	1	2	0	0	0	0	0	0	0	0	0	2	0,1 %
TRADE	5	4	9	0	2	2	0	0	0	2	2	4	15	0,5 %
ОБЩО	516	286	802	187	931	1 118	149	174	323	501	468	969	3212	100,0 %

Таблица 146 — Разбивка по ФГ, пол и ГД на договорно наетите служители по член 3а в Комисията през 2018 г.

	ФГ I			ФГ II			ФГ III			ФГ IV			Общо	%
	М	Ж	ОБЩО	М	Ж	ОБЩО	М	Ж	ОБЩО	М	Ж	ОБЩО		
AGRI	3	5	8	0	0	0	0	0	0	1	1	2	10	0,3 %
BUDG	5	12	17	0	0	0	0	0	0	0	0	0	17	0,5 %
CNECT	7	4	11	0	0	0	0	0	0	0	1	1	12	0,4 %
COMM	31	4	35	31	143	174	25	65	90	14	32	46	345	10,4 %
COMP	6	2	8	0	0	0	0	0	0	0	0	0	8	0,2 %
DEVCO	3	10	13	0	1	1	29	13	42	332	304	636	692	20,8 %
DGT	5	3	8	0	0	0	0	0	0	0	0	0	8	0,2 %
DIGIT	1	3	4	0	0	0	0	0	0	0	0	0	4	0,1 %
EAC	12	1	13	0	0	0	0	0	0	0	0	0	13	0,4 %
ECFIN	1	1	2	0	0	0	0	0	0	0	0	0	2	0,1 %
ECHO	1	5	6	0	0	0	0	0	0	0	0	0	6	0,2 %
EMPL	4	14	18	0	0	0	0	0	0	0	0	0	18	0,5 %
ENER	5	8	13	0	0	0	0	0	0	0	0	0	13	0,4 %
ENV	1	0	1	0	0	0	0	0	0	0	0	0	1	0,0 %
EPSO	2	0	2	5	16	21	0	2	2	0	1	1	26	0,8 %
ESTAT	3	4	7	0	0	0	0	0	0	0	0	0	7	0,2 %
FISMA	0	3	3	0	0	0	0	0	0	0	0	0	3	0,1 %
FPI	0	2	2	0	0	0	2	3	5	25	22	47	54	1,6 %
GROW	1	9	10	0	0	0	0	0	0	0	0	0	10	0,3 %
HOME	0	0	0	0	0	0	0	0	0	0	0	0	0	0,0 %
HR	28	24	52	0	0	0	0	0	0	0	0	0	52	1,6 %
JRC	53	7	60	0	0	0	0	0	0	0	0	0	60	1,8 %
JUST	1	1	2	0	0	0	0	0	0	0	0	0	2	0,1 %
MARE	3	12	15	0	0	0	0	0	0	5	0	5	20	0,6 %
MOVE	3	7	10	0	0	0	0	0	0	0	0	0	10	0,3 %
NEAR	4	8	12	0	0	0	13	7	20	152	131	283	315	9,5 %
OIB	211	67	278	73	458	531	36	34	70	4	15	19	898	27,1 %
OIL	43	14	57	24	91	115	15	10	25	1	1	2	199	6,0 %
OLAF	4	3	7	0	0	0	0	0	0	0	0	0	7	0,2 %
PMO	32	13	45	53	247	300	36	42	78	0	0	0	423	12,7 %
REGIO	4	4	8	0	0	0	0	0	0	0	0	0	8	0,2 %
RTD	11	6	17	0	0	0	0	0	0	0	0	0	17	0,5 %
SANTE	1	5	6	0	0	0	0	0	0	0	0	0	6	0,2 %
SCIC	17	7	24	0	0	0	0	0	0	0	0	0	24	0,7 %
SG	10	8	18	0	0	0	0	0	0	0	0	0	18	0,5 %
TAXUD	1	0	1	0	0	0	0	0	0	0	0	0	1	0,0 %
TRADE	2	3	5	0	2	2	0	0	0	2	1	3	10	0,3 %
CdP-OSP	0	0	0	0	0	0	0	0	0	0	0	0	0	0,0 %
ОБЩО	519	279	798	186	958	1 144	156	176	332	536	509	1045	3319	100,0 %

Договорно наети служители по член 3б

Таблица 15а — Разбивка по ФГ, пол и ГД на договорно наетите служители по член 3б в Комисията през 2017 г.

	ФГ II			ФГ III			ФГ IV			Общо	%
	М	Ж	ОБЩО	М	Ж	ОБЩО	М	Ж	ОБЩО		
AGRI	3	16	19	6	10	16	18	28	46	81	2,0 %
BUDG	0	13	13	9	7	16	1	5	6	35	0,9 %
CdP-OSP	0	10	10	0	0	0	0	0	0	10	0,3 %
CLIMA	2	12	14	1	1	2	7	2	9	25	0,6 %
CNECT	4	36	40	36	51	87	25	33	58	185	4,7 %
COMM	5	7	12	2	6	8	0	0	0	20	0,5 %
COMP	3	10	13	9	20	29	4	5	9	51	1,3 %
DEVCO	8	57	65	21	64	85	55	86	141	291	7,4 %
DGT	16	46	62	1	1	2	24	45	69	133	3,4 %
DIGIT	0	12	12	9	6	15	24	12	36	63	1,6 %
EAC	2	14	16	7	13	20	5	7	12	48	1,2 %
ECFIN	2	3	5	2	5	7	7	3	10	22	0,6 %
ECHO	8	20	28	20	34	54	12	14	26	108	2,7 %
EMPL	7	29	36	18	53	71	9	16	25	132	3,3 %
ENER	3	13	16	7	11	18	5	7	12	46	1,2 %
ENV	4	23	27	1	3	4	7	10	17	48	1,2 %
EPSC	0	3	3	0	0	0	3	2	5	8	0,2 %
ESTAT	1	22	23	11	8	19	17	16	33	75	1,9 %
FISMA	1	1	2	5	1	6	1	0	1	9	0,2 %
FPI	0	6	6	2	18	20	4	6	10	36	0,9 %
GROW	5	28	33	19	22	41	17	15	32	106	2,7 %
HOME	1	14	15	8	19	27	4	7	11	53	1,3 %
HR	18	58	76	12	21	33	3	9	12	121	3,1 %
IAS	0	8	8	0	1	1	1	1	2	11	0,3 %
JRC	31	141	172	26	34	60	494	337	831	1 063	26,9 %
JUST	2	16	18	4	12	16	10	5	15	49	1,2 %
MARE	0	6	6	3	9	12	9	10	19	37	0,9 %
MOVE	1	22	23	12	14	26	5	5	10	59	1,5 %
NEAR	10	26	36	24	57	81	33	64	97	214	5,4 %
OLAF	0	11	11	2	5	7	5	0	5	23	0,6 %
OP	3	2	5	4	4	8	0	1	1	14	0,4 %
REGIO	8	26	34	18	39	57	5	3	8	99	2,5 %
RTD	17	73	90	39	65	104	97	104	201	395	10,0 %
SANTE	5	39	44	6	9	15	10	20	30	89	2,3 %
SCIC	5	22	27	0	0	0	0	0	0	27	0,7 %
SG	8	26	34	9	19	28	15	13	28	90	2,3 %
SJ	0	16	16	1	2	3	3	5	8	27	0,7 %
TAXUD	1	2	3	2	2	4	3	5	8	15	0,4 %
TF50	0	1	1	0	2	2	0	0	0	3	0,1 %
TRADE	1	15	16	5	7	12	1	3	4	32	0,8 %
ОБЩО	185	905	1 090	361	655	1016	943	904	1847	3953	100,0 %

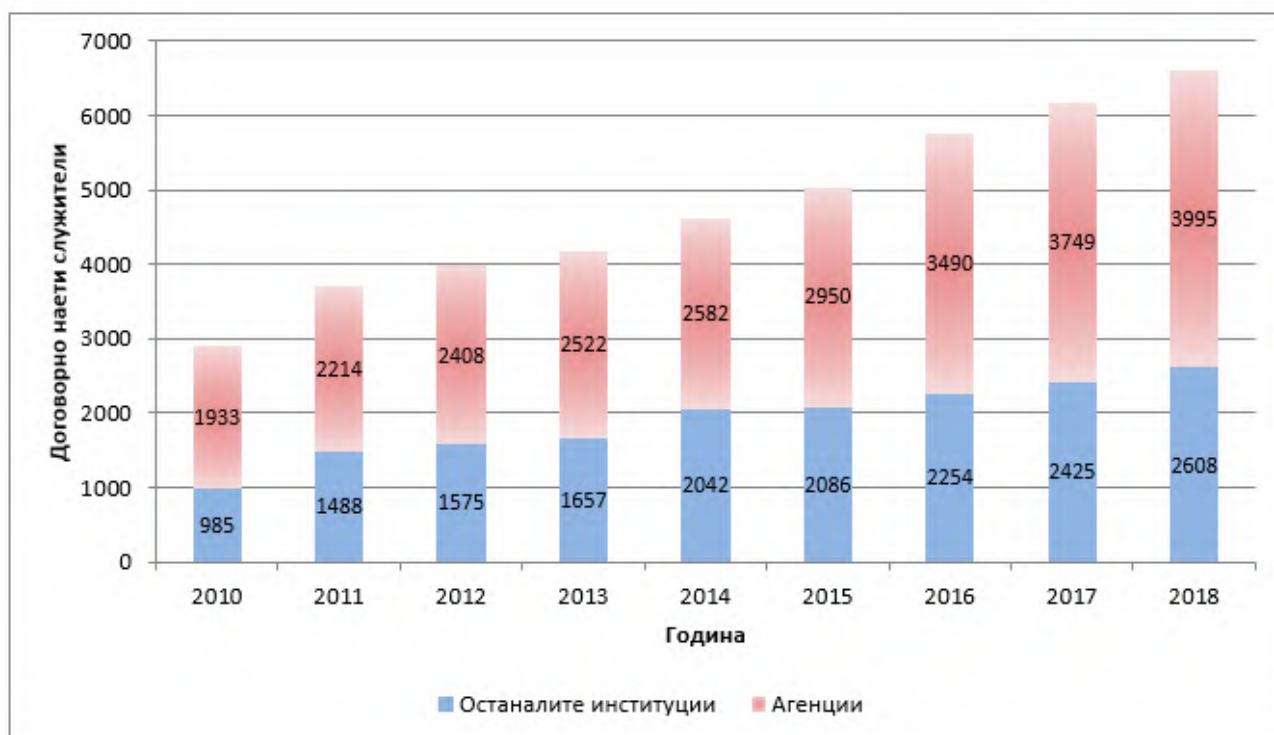
Таблица 156 — Разбивка по ФГ, пол и ГД на договорно наетите служители по член 36 в Комисията през 2018 г.

	ФГ II			ФГ III			ФГ IV			Общо	%
	М	Ж	ОБЩО	М	Ж	ОБЩО	М	Ж	ОБЩО		
AGRI	2	14	16	3	8	11	18	26	44	71	1,8 %
BUDG	2	8	10	6	12	18	3	7	10	38	1,0 %
CLIMA	2	11	13	1	1	2	6	3	9	24	0,6 %
CNECT	5	33	38	30	60	90	24	34	58	186	4,7 %
COMM	6	7	13	5	6	11	0	0	0	24	0,6 %
COMP	1	12	13	9	23	32	4	3	7	52	1,3 %
DEVCO	12	57	69	25	66	91	60	101	161	321	8,2 %
DGT	15	42	57	2	0	2	31	49	80	139	3,5 %
DIGIT	2	12	14	4	7	11	23	15	38	63	1,6 %
EAC	1	12	13	4	14	18	4	8	12	43	1,1 %
ECFIN	2	4	6	4	3	7	3	5	8	21	0,5 %
ECHO	5	21	26	21	34	55	11	22	33	114	2,9 %
EMPL	6	24	30	22	41	63	7	17	24	117	3,0 %
ENER	3	12	15	7	13	20	4	6	10	45	1,1 %
ENV	2	25	27	1	6	7	6	12	18	52	1,3 %
EPSC	0	2	2	1	1	2	3	1	4	8	0,2 %
ESTAT	2	22	24	11	6	17	12	22	34	75	1,9 %
FISMA	1	2	3	5	5	10	0	0	0	13	0,3 %
FPI	1	6	7	4	20	24	6	7	13	44	1,1 %
GROW	3	21	24	23	30	53	14	10	24	101	2,6 %
HOME	2	7	9	8	20	28	2	6	8	45	1,1 %
HR	18	77	95	17	30	47	6	13	19	161	4,1 %
IAS	1	7	8	0	0	0	1	5	6	14	0,4 %
JRC	26	94	120	23	31	54	500	345	845	1 019	26,0 %
JUST	0	16	16	3	14	17	6	5	11	44	1,1 %
MARE	1	6	7	3	19	22	7	9	16	45	1,1 %
MOVE	1	22	23	8	11	19	4	7	11	53	1,4 %
NEAR	6	27	33	29	60	89	30	66	96	218	5,6 %
OLAF	0	9	9	3	7	10	1	0	1	20	0,5 %
OP	3	1	4	6	5	11	0	1	1	16	0,4 %
REGIO	2	15	17	18	39	57	3	2	5	79	2,0 %
RTD	12	52	64	31	64	95	92	111	203	362	9,2 %
SANTE	6	34	40	6	10	16	12	18	30	86	2,2 %
SCIC	9	24	33	1	0	1	0	0	0	34	0,9 %
SG	8	20	28	9	22	31	14	16	30	89	2,3 %
SJ	0	14	14	1	2	3	3	6	9	26	0,7 %
TAXUD	0	4	4	1	2	3	5	5	10	17	0,4 %
TF50	0	1	1	0	1	1	0	0	0	2	0,1 %
TRADE	0	14	14	5	6	11	0	4	4	29	0,7 %
CdP-OSP	0	9	9	0	0	0	0	0	0	9	0,2 %
ОБЩО	168	800	968	360	699	1 059	925	967	1 892	3 919	100,0 %

4. РАЗБИВКА НА ДОГОВОРНО НАЕТИТЕ СЛУЖИТЕЛИ В ОСТАНАЛИТЕ ИНСТИТУЦИИ, АГЕНЦИИТЕ И СЪВМЕСТНИТЕ ПРЕДПРИЯТИЯ/ЕИТ

Броят на договорно наетите служители, работещи за останалите институции, се е увеличил от 2016 г. до 2017 г. със 7,59 %, а от 2017 г. до 2018 г. — със 7,55 %. Подобен модел може да се наблюдава и при агенциите със съответно увеличение от 7,42 % и 6,56 %.

Таблица 16 — Тенденции при разбивката на договорно наетите служители в останалите институции и агенциите



4.1 Разбивка на договорно наетите служители в останалите институции

В следващите таблици е показано разпределението на договорно наетите служители в институциите, различни от Комисията.

Таблица 17а Разбивка на договорно наетите служители в останалите институции през 2017 г.

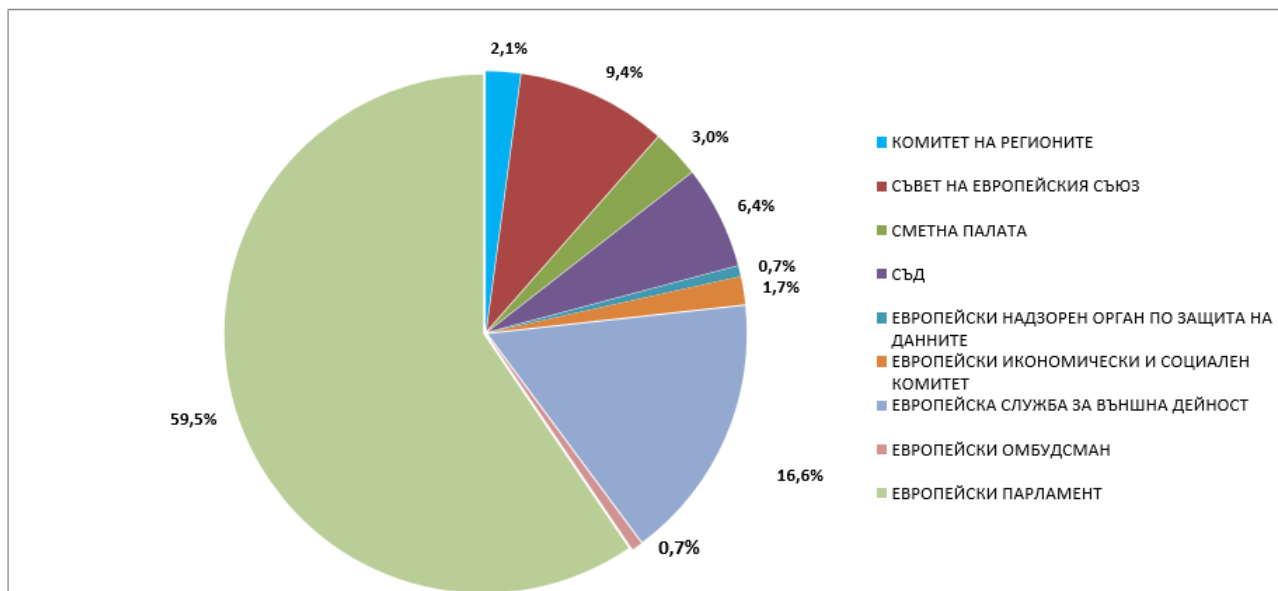
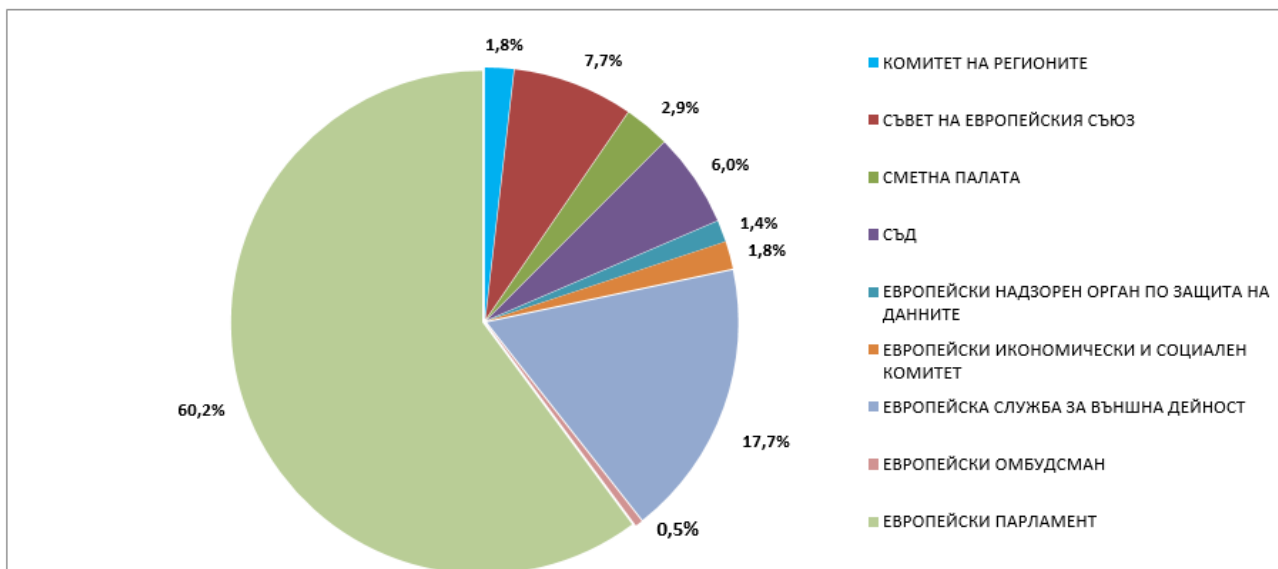


Таблица 17б Разбивка на договорно наетите служители в останалите институции през 2018 г.



4.2 Разбивка по пол и функционална група в останалите институции

Таблица 18а — Разбивка по пол и функционална група през 2017 г.

	ФГ I			ФГ II			ФГ III			ФГ IV			Общо
	Ж	М	Общо	Ж	М	Общо	Ж	М	Общо	Ж	М	Общо	
КОМИТЕТ НА РЕГИОНИТЕ	8	13	21	7	2	9	4	4	8	6	8	14	52
СЪВЕТ НА ЕВРОПЕЙСКИЯ СЪЮЗ	23	107	130	21	14	35	8	4	12	35	15	50	227
СМЕТНА ПАЛАТА	5	40	45	6	0	6	6	4	10	7	4	11	72
Съд	4	75	79	10	11	21	30	11	41	12	2	14	155
ЕВРОПЕЙСКИ НАДЗОРЕН ОРГАН ПО ЗАЩИТА НА ДАННИТЕ	0	1	1	3	0	3	4	2	6	5	1	6	16
ЕВРОПЕЙСКИ ИКОНОМИЧЕСКИ И СОЦИАЛЕН КОМИТЕТ	7	13	20	13	2	15	1	1	2	4	1	5	42
ЕВРОПЕЙСКА СЛУЖБА ЗА ВЪНШНА ДЕЙНОСТ	14	16	30	126	11	137	57	60	117	43	75	118	402
ЕВРОПЕЙСКИ ОМБУДСМАН	1	2	3	5	1	6	0	1	1	5	1	6	16
ЕВРОПЕЙСКИ ПАРЛАМЕНТ	220	713	933	129	23	152	99	76	175	107	76	183	1443
Общо	282	980	1 262	320	64	384	209	163	372	224	183	407	2425

Таблица 18б — Разбивка по пол и функционална група през 2018 г.

	ФГ I			ФГ II			ФГ III			ФГ IV			Общо
	М	Ж	Общо	М	Ж	Общо	М	Ж	Общо	М	Ж	Общо	
КОМИТЕТ НА РЕГИОНИТЕ	15	8	23	1	4	5	2	5	7	7	6	13	48
СЪВЕТ НА ЕВРОПЕЙСКИЯ СЪЮЗ	110	23	133	11	16	27	0	8	8	12	22	34	202
СМЕТНА ПАЛАТА	40	5	45	1	1	2	3	10	13	6	10	16	76
Съд	80	4	84	10	10	20	10	28	38	2	13	15	157
ЕВРОПЕЙСКИ НАДЗОРЕН ОРГАН ПО ЗАЩИТА НА ДАННИТЕ	0	0	0	2	5	7	5	8	13	3	13	16	36
ЕВРОПЕЙСКИ ИКОНОМИЧЕСКИ И СОЦИАЛЕН КОМИТЕТ	13	7	20	1	11	12	4	3	7	3	4	7	46
ЕВРОПЕЙСКА СЛУЖБА ЗА ВЪНШНА ДЕЙНОСТ	17	15	32	10	127	137	73	57	130	96	67	163	462
ЕВРОПЕЙСКИ ОМБУДСМАН	2	1	3	1	3	4	0	0	0	1	4	5	12
ЕВРОПЕЙСКИ ПАРЛАМЕНТ	712	230	942	21	117	138	82	151	233	95	161	256	1569
Общо	989	293	1 282	58	294	352	179	270	449	225	300	525	2 608

4.3 Разбивка по националност в останалите институции

Таблица 19а — Разбивка по националност през 2017 г.

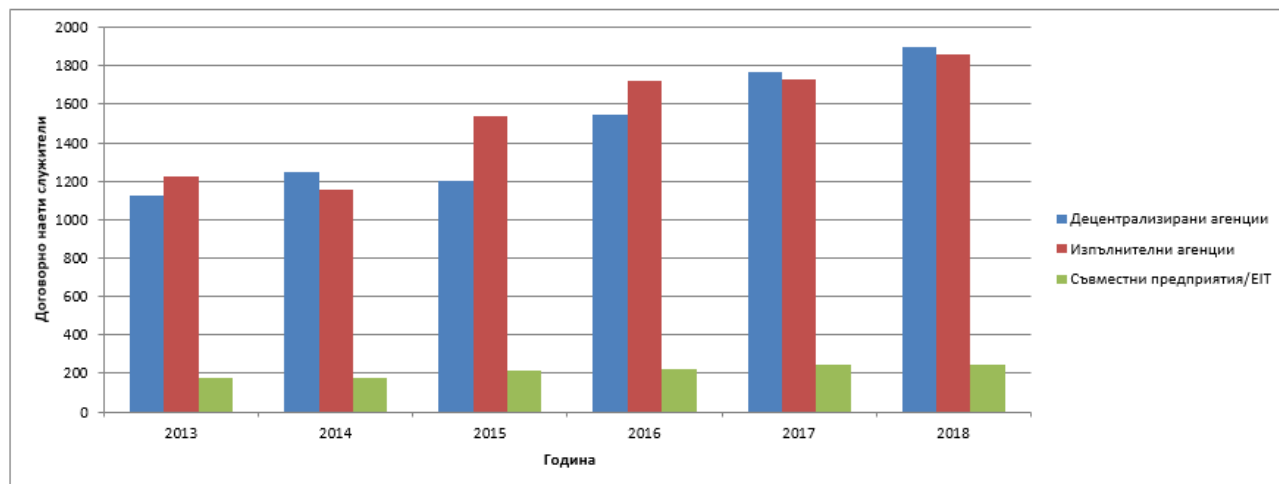
	AT	BE	BG	CY	CZ	DE	DK	EE	EL	ES	FI	FR	HR	HU	IE	IT	LT	LU	LV	MT	NL	PL	PT	RO	SE	SI	SK	UK	Друга	Общ о
КОМИТЕТ НА РЕГИОНИТЕ	0	13	1	1	2	1	0	1	3	6	0	6	2	0	0	5	0	0	0	0	1	3	1	1	0	1	0	3	1	52
СЪВЕТ НА ЕВРОПЕЙСКИЯ СЪЮЗ	2	73	2	0	3	3	3	1	8	24	1	16	4	4	3	38	1	1	1	3	1	10	8	7	2	1	3	4	0	227
СМЕТНА ПАЛАТА	2	2	1	1	0	2	0	1	7	2	0	21	0	1	1	6	2	5	0	0	0	1	10	2	0	2	0	0	3	72
Съд	0	12	1	0	3	5	1	1	8	3	4	48	3	3	0	22	1	5	1	1	2	4	11	3	1	1	4	4	3	155
ЕВРОПЕЙСКИ НАДЗОРЕН ОРГАН ПО ЗАЩИТА НА ДАННИТЕ	0	5	0	0	0	1	0	0	1	1	0	2	0	0	0	3	0	0	0	0	0	0	1	0	0	0	0	0	2	16
ЕВРОПЕЙСКИ ИКОНОМИЧЕСКИ И СОЦИАЛЕН КОМИТЕТ	0	10	0	1	0	1	0	0	5	8	0	1	1	0	0	9	0	0	0	0	0	1	3	2	0	0	0	0	0	42
ЕВРОПЕЙСКА СЛУЖБА ЗА ВЪНШНА ДЕЙНОСТ	6	74	10	0	2	13	0	1	9	29	3	66	1	1	5	45	2	0	1	0	3	12	19	20	1	0	5	10	64	402
ЕВРОПЕЙСКИ ОМБУДСМАН	0	4	1	0	0	0	0	0	1	1	0	3	0	0	0	1	1	0	0	0	0	2	0	1	0	1	0	0	0	16
ЕВРОПЕЙСКИ ПАРЛАМЕНТ	8	392	19	4	6	24	3	6	69	99	4	337	9	15	11	159	6	9	5	4	8	33	62	105	4	11	13	16	2	1443
Общо	18	585	35	7	16	50	7	11	111	173	12	500	20	24	20	288	13	20	8	8	15	66	115	141	8	17	25	37	75	2 425

Таблица 19б — Разбивка по националност през 2018 г.

	A T	BE	B G	C Y	C Z	D E	D K	E E	E S	FI	FR	U K	EL	H R	H U	IE	IT	LT	L U	L V	M T	N L	P L	PT	RO	S E	SI	S K	Друг а	Общ о
КОМИТЕТ НА РЕГИОНИТЕ	0	13	1	1	1	1	0	0	6	0	7	3	3	0	0	2	4	0	0	0	0	1	2	1	1	0	0	0	1	48
СЪВЕТ НА ЕВРОПЕЙСКИЯ СЪЮЗ	1	76	3	0	2	3	0	1	19	1	13	5	5	2	3	1	35	0	1	0	2	1	9	5	9	2	0	3	0	202
СМЕТНА ПАЛАТА	1	4	2	1	1	4	0	1	2	0	21	0	7	1	1	0	6	1	4	1	0	0	1	10	2	0	3	0	2	76
Съд	0	10	3	1	2	7	2	0	3	3	47	3	7	1	3	0	18	2	6	1	1	2	1	11	6	2	3	2	1	157
ЕВРОПЕЙСКИ НАДЗОРЕН ОРГАН ПО ЗАЩИТА НА ДАННИТЕ	0	11	0	0	0	2	0	0	2	0	4	0	4	0	0	0	7	0	0	0	0	0	1	1	2	0	0	0	2	36
ЕВРОПЕЙСКИ ИКОНОМИЧЕСКИ И СОЦИАЛЕН КОМИТЕТ	0	13	0	0	0	1	0	1	7	0	1	0	2	0	1	0	11	0	0	0	1	1	1	4	2	0	0	0	0	46
ЕВРОПЕЙСКА СЛУЖБА ЗА ВЪНШНА ДЕЙНОСТ	9	99	11	4	5	22	0	2	34	4	75	8	10	4	5	5	64	4	1	3	0	5	0	17	25	1	1	5	29	462
ЕВРОПЕЙСКИ ОМБУДСМАН	0	2	0	0	0	1	0	0	1	0	3	0	1	0	0	0	1	1	0	0	0	0	2	0	0	0	0	0	0	12
ЕВРОПЕЙСКИ ПАРЛАМЕНТ	12	398	27	4	9	26	7	5	125	1	33	16	81	13	23	8	175	1	1	7	5	10	2	65	116	9	3	1	0	1569
Общо	23	626	47	1	2	67	9	10	199	1	508	35	120	21	36	1	321	1	2	1	9	20	8	114	163	1	2	2	35	2 608

4.4 Разбивка на договорно наетите служители в агенциите и съвместните предприятия/ЕИТ

Таблица 20 — Разбивка по видове агенции на договорно наетите служители през периода 2013—2018 г.



През 2017 г. 46,2 % от договорно наетите служители са били заети в изпълнителни агенции, 47,2 % — в децентрализирани агенции и 6,6 % — в съвместни предприятия и Европейския институт за иновации и технологии (ЕИТ). Подобно разпределение се наблюдава през 2018 г., когато 46,5 % от договорно наетите служители са били заети в изпълнителните агенции, 47,4 % — в децентрализираните агенции и 6,1 % — в съвместните предприятия и ЕИТ.

4.5 Разбивка по пол и функционална група в агенциите и съвместните предприятия/ЕИТ

Разбивката по функционална група е относително еднаква в децентрализираните и изпълнителните агенции. Подробните данни за 2017 г. и 2018 г. са следните:

Таблица 21а — Разбивка по функционална група през 2017 г.

	ФГ I		ФГ II		ФГ III		ФГ IV		ОБЩО	
Децентрализирани агенции	37	68,5 %	320	43,0 %	682	47,7 %	729	47,9 %	1 768	47,2 %
Съвместни предприятия/ЕИТ	0	0,0 %	30	4,0 %	99	6,9 %	120	7,9 %	249	6,6 %
Изпълнителни агенции	17	31,5 %	394	53,0 %	649	45,4 %	672	44,2 %	1732	46,2 %

Таблица 21б — Разбивка по функционална група през 2018 г.

	ФГ I		ФГ II		ФГ III		ФГ IV		ОБЩО	
Децентрализирани агенции	42	73,7 %	292	41,5 %	743	48,3 %	818	48,2 %	1 895	47,4 %
Съвместни предприятия/ЕИТ	0	0,0 %	29	4,1 %	92	6,0 %	123	7,3 %	244	6,1 %
Изпълнителни агенции	15	26,3 %	382	54,3 %	704	45,7 %	755	44,5 %	1856	46,5 %

Таблица 22а — Разбивка по функционална група и пол във всяка агенция или съвместно предприятие/ЕИТ през 2017 г.

			ФГ I		Общо за ФГ I	ФГ II		Общо за ФГ II	ФГ III		Общо за ФГ III	ФГ IV		Общо за ФГ IV	Всичко общо
			Ж	М		Ж	М		Ж	М		Ж	М		
Децентрализирани агенции			4	3	37	26	58	320	46	21	682	38	34	729	1768
ACER	Любляна, SI	АГЕНЦИЯ ЗА СЪТРУДНИЧЕСТВО МЕЖДУ РЕГУЛАТОРИТЕ НА ЕНЕРГИЯ	0	0	0	3	0	3	1	0	1	3	14	17	21
Eu-LISA	Талин, ЕЕ; Страсбург (FR)	АГЕНЦИЯ НА ЕВРОПЕЙСКИЯ СЪЮЗ ЗА ОПЕРАТИВНОТО УПРАВЛЕНИЕ НА ШИРОКОМАЩАБНИ ИНФОРМАЦИОННИ СИСТЕМИ В ПРОСТРАНСТВОТО НА СВОБОДА, СИГУРНОСТ И ПРАВОСЪДИЕ	0	0	0	0	0	0	1	3	4	9	18	27	31
EFCA	Вито, ES	ЕВРОПЕЙСКА АГЕНЦИЯ ЗА КОНТРОЛ НА РИБАРСТВОТО	0	0	0	1	0	1	4	1	5	1	0	1	7
CPVO	Анже, FR	СЛУЖБА НА ОБЩНОСТТА ЗА СОРТОВЕТЕ РАСТЕНИЯ	0	0	0	0	0	0	1	1	2	0	4	4	6
EU-OSHA	Билбао, ES	ЕВРОПЕЙСКА АГЕНЦИЯ ЗА БЕЗОПАСНОСТ И ЗДРАВЕ ПРИ РАБОТА	0	0	0	8	1	9	11	2	13	2	2	4	26
EASO	Валета, MT	ЕВРОПЕЙСКА СЛУЖБА ЗА ПОДКРЕПА В ОБЛАСТТА НА УБЕЖИЩЕТО	0	1	1	1	1	2	22	17	39	13	12	25	67
EAAБ	Кьолн, DE	ЕВРОПЕЙСКА АГЕНЦИЯ ЗА АВИАЦИОННА БЕЗОПАСНОСТ	0	0	0	0	0	0	32	20	52	9	16	25	77
ЕБО	Лондон, UK	ЕВРОПЕЙСКИ БАНКОВ ОРГАН	0	0	0	0	0	0	11	2	13	14	12	26	39
FRONTEX	Варшава, PL	ЕВРОПЕЙСКА АГЕНЦИЯ ЗА ГРАНИЧНА И БРЕГОВА ОХРАНА	0	3	13	2	2	4	77	8	85	28	20	48	150
ECDC	Стокхолм, SE	ЕВРОПЕЙСКИ ЦЕНТЪР ЗА ПРОФИЛАКТИКА И КОНТРОЛ ВЪРХУ ЗАБОЛЯВАНИЯТА	0	2	2	11	1	12	31	6	37	33	13	46	97
CEDEFOP	Солун, EL	ЕВРОПЕЙСКИ ЦЕНТЪР ЗА РАЗВИТИЕ НА ПРОФЕСИОНАЛНОТО ОБУЧЕНИЕ	0	4	4	11	1	12	2	3	5	3	1	4	25
ESHA	Хелзинки, FI	ЕВРОПЕЙСКА АГЕНЦИЯ ПО ХИМИКАЛИ	0	0	0	27	6	33	32	30	62	11	13	24	119
EAOS	Копенхаген, DK	ЕВРОПЕЙСКА АГЕНЦИЯ ЗА ОКОЛНА СРЕДА	0	0	0	9	0	9	8	4	12	23	20	43	64
ЕОБХ	Парма, IT	ЕВРОПЕЙСКИ ОРГАН ЗА БЕЗОПАСНОСТ НА ХРАНИТЕ	1	0	1	19	5	24	1	3	4	53	32	85	114
EUROFUN D	Дъблин, IE	ЕВРОПЕЙСКА ФОНДАЦИЯ ЗА ПОДОБРЯВАНЕ НА УСЛОВИЯТА НА ЖИВОТ И ТРУД	1	1	2	0	1	1	2	1	3	1	2	3	9
GSA	Прага, CZ	ЕВРОПЕЙСКА АГЕНЦИЯ ЗА ГНС	0	0	0	3	0	3	6	2	8	18	22	40	51
EIGE	Вилнюс, LT	ЕВРОПЕЙСКИ ИНСТИТУТ ЗА РАВЕНСТВО МЕЖДУ ПОЛОВЕТЕ	0	0	0	2	0	2	6	3	9	3	3	6	17
ЕЮРА	Франкфурт на Майн, DE	ЕВРОПЕЙСКИ ОРГАН ЗА ЗАСТРАХОВАНЕ И ПРОФЕСИОНАЛНО ПЕНСИОННО ОСИГУРЯВАНЕ	0	0	0	9	2	11	12	1	13	4	6	10	34
EAMБ	Лисабон, PT	ЕВРОПЕЙСКА АГЕНЦИЯ ПО МОРСКА БЕЗОПАСНОСТ	0	2	2	10	1	11	2	1	3	5	7	12	28
EMA	Лондон, UK	ЕВРОПЕЙСКА АГЕНЦИЯ ПО ЛЕКАРСТВАТА	0	0	0	67	8	75	11	5	19	39	17	56	150
ЕЦМНН	Лисабон, PT	ЕВРОПЕЙСКИ ЦЕНТЪР ЗА МОНИТОРИНГ НА НАРКОТИЦИ И НАРКОМАНИИ	0	3	3	12	1	13	6	3	9	3	1	4	29
Европол	Хага, NL	АГЕНЦИЯ НА ЕВРОПЕЙСКИЯ СЪЮЗ ЗА СЪТРУДНИЧЕСТВО В ОБЛАСТТА НА ПРАВОПРИЛАГАНЕТО	0	0	0	24	10	34	52	42	94	11	18	29	157
ESMA	Париж, FR	ЕВРОПЕЙСКИ ОРГАН ЗА ЦЕННИ КНИЖИ И ПАЗАРИ	0	0	0	1	0	1	19	3	22	14	14	28	51
ETF	Торино, IT	ЕВРОПЕЙСКА ФОНДАЦИЯ ЗА ОБУЧЕНИЕ	0	0	0	6	2	8	21	2	23	6	3	9	40
Евроюст	Хага, NL	АГЕНЦИЯ НА ЕВРОПЕЙСКИЯ СЪЮЗ ЗА СЪТРУДНИЧЕСТВО В ОБЛАСТТА НА НАКАЗАТЕЛНОТО ПРАВОСЪДИЕ	0	0	0	8	4	12	4	4	8	4	0	4	24
FRA	Виена, AT	АГЕНЦИЯ НА ЕВРОПЕЙСКИЯ СЪЮЗ ЗА ОСНОВНИТЕ ПРАВА	0	0	0	4	1	5	6	5	11	9	5	14	30
CEPOL	Будапеща, HU	АГЕНЦИЯ НА ЕВРОПЕЙСКИЯ СЪЮЗ ЗА ОБУЧЕНИЕ В ОБЛАСТТА НА ПРАВОПРИЛАГАНЕТО	0	0	0	4	6	10	3	0	3	1	2	3	16
ENISA	Ираклион, EL	АГЕНЦИЯ НА ЕВРОПЕЙСКИЯ СЪЮЗ ЗА МРЕЖОВА И ИНФОРМАЦИОННА СИГУРНОСТ	0	1	1	0	0	0	5	6	11	10	6	16	28
ERA	Валенсиен, FR	АГЕНЦИЯ ЗА ЖЕЛЕЗОПЪТЕН ТРАНСПОРТ НА ЕВРОПЕЙСКИЯ СЪЮЗ	2	1	3	6	0	6	6	3	9	4	11	15	33
EURO	Аликанте, ES	СЛУЖБА НА ЕВРОПЕЙСКИЯ СЪЮЗ ЗА ИНТЕЛЕКТУАЛНА СОБСТВЕНОСТ	0	5	5	10	2	12	67	33	100	40	44	84	201
ОЕРЕС	Рига, LV	СЛУЖБА НА ОРГАНА НА ЕВРОПЕЙСКИТЕ РЕГУЛАТОРИ В ОБЛАСТТА НА ЕЛЕКТРОННИТЕ СЪОБЩЕНИЯ	0	0	0	0	1	1	0	0	0	4	4	8	9
СДТ	Люксембург, LU	ЦЕНТЪР ЗА ПРЕВОДИ ЗА ОРГАНИТЕ НА ЕВРОПЕЙСКИЯ СЪЮЗ	0	0	0	4	2	6	0	3	3	6	3	9	18
Съвместни предприятия и ЕИТ			0	0	0	26	4	30	76	23	99	44	76	120	249
БП „Чисто небе“	Брюксел, BE	СЪВМЕСТНО ПРЕДПРИЯТИЕ „БИОТЕХНОЛОГИЧНИ ПРОИЗВОДСТВА“	0	0	0	0	0	0	2	3	5	1	1	2	7
ECSEL	Брюксел, BE	СЪВМЕСТНО ПРЕДПРИЯТИЕ „ЧИСТО НЕБЕ“	0	0	0	2	1	3	0	2	2	1	0	1	6
EIT	Будапеща, HU	СЪВМЕСТНО ПРЕДПРИЯТИЕ „ЕЛЕКТРОНИ КOMPONENTИ И СИСТЕМИ“	0	0	0	6	0	6	6	2	8	0	0	0	14
FAE	Будапеща, HU	ЕВРОПЕЙСКИ ИНСТИТУТ ЗА ИНОВАЦИИ И ТЕХНОЛОГИИ	0	0	0	4	1	5	6	4	10	1	1	2	17
FAE	Барселона, ES	ЕВРОПЕЙСКО СЪВМЕСТНО ПРЕДПРИЯТИЕ ЗА „ITER“ И РАЗВИТИЕТО НА ТЕРМОЯДРЕНАТА ЕНЕРГИЯ	0	0	0	12	2	14	49	5	54	34	71	105	173
ГКВ2	Брюксел, BE	СЪВМЕСТНО ПРЕДПРИЯТИЕ „ГОРИВИ КЛЕТКИ И ВОДОРОД 2“	0	0	0	0	0	0	0	1	1	0	1	1	2
ИИЛ 2	Брюксел, BE	СЪВМЕСТНО ПРЕДПРИЯТИЕ „ИНИЦИАТИВА ЗА ИНОВАТИВНИ ЛЕКАРСТВА 2“	0	0	0	1	0	1	9	2	11	0	1	1	13
SESAR	Брюксел, BE	СЪВМЕСТНО ПРЕДПРИЯТИЕ SESAR	0	0	0	0	0	0	1	1	2	3	0	3	5
SZR	Брюксел, BE	СЪВМЕСТНО ПРЕДПРИЯТИЕ SZR	0	0	0	1	0	1	3	3	6	4	1	5	12
Изпълнителни агенции			4	3	17	34	51	394	41	23	649	41	26	672	1732
CHAFEA	Люксембург, LU	ИЗПЪЛНИТЕЛНА АГЕНЦИЯ ЗА ПОТРЕБИТЕЛИТЕ, ЗДРАВЕОПАЗВАНЕТО, СЕЛСКОТО СТОПАНСТВО И ХРАНИТЕ	0	1	1	8	0	8	6	3	9	17	13	30	48
EASCA	Брюксел, BE	ИЗПЪЛНИТЕЛНА АГЕНЦИЯ ЗА ОБРАЗОВАНИЕ, АУДИОВИЗИЯ И КУЛТУРА	3	3	6	63	8	71	89	59	148	68	19	87	312
ERCSA	Брюксел, BE	ИЗПЪЛНИТЕЛНА АГЕНЦИЯ НА ЕВРОПЕЙСКИЯ НАУЧНОИЗСЛЕДОВАТЕЛСКИ СЪВЕТ	0	2	2	75	15	90	79	54	133	68	51	119	344
EASME	Брюксел, BE	ИЗПЪЛНИТЕЛНА АГЕНЦИЯ ЗА МАЛКИТЕ И СРЕДНИТЕ ПРЕДПРИЯТИЯ	0	2	2	31	7	38	89	38	127	96	64	160	327
INEA	Брюксел, BE	ИЗПЪЛНИТЕЛНА АГЕНЦИЯ ЗА ИНОВАЦИИ И МРЕЖИ	0	0	0	34	3	37	31	22	53	57	35	92	182
REA	Брюксел, BE	ИЗПЪЛНИТЕЛНА АГЕНЦИЯ ЗА НАУЧНИ ИЗСЛЕДВАНИЯ	1	5	6	13	18	150	1	58	179	10	78	184	519
Всичко общо			8	4	6	63	11	744	95	47	1430	84	68	1521	3749

Таблица 226 — Разбивка по функционална група и пол във всяка агенция или съвместно предприятие/ЕИТ през 2018 г.

			ФГ I		Общо за ФГ I	ФГ II		Общо за ФГ II	ФГ III		Общо за ФГ III	ФГ IV		Общо за ФГ IV	Общо
			Ж	М		Ж	М		Ж	М		Ж	М		
Децентрализирани агенции			4	8	42	1	51	292	520	3	743	5	3	818	1 895
ACER	Люблана, SI	АГЕНЦИЯ ЗА СЪТРУДНИЧЕСТВО МЕЖДУ РЕГУЛАТОРИТЕ НА ЕНЕРГИЯ	0	0	0	1	0	1	1	0	1	5	15	20	22
Eu-LISA	Талин, EE; Страсбург, FR	АГЕНЦИЯ НА ЕВРОПЕЙСКИЯ СЪЮЗ ЗА ОПЕРАТИВНОТО УПРАВЛЕНИЕ НА ШИРОКОМАЩАБНИ ИНФОРМАЦИОННИ СИСТЕМИ В ПРОСТРАНСТВОТО НА СВОБОДА, СИГУРНОСТ И ПРАВОСЪДИЕ	0	0	0	0	0	0	1	5	6	7	18	25	31
EFCA	Виго, ES	ЕВРОПЕЙСКА АГЕНЦИЯ ЗА КОНТРОЛ НА РИБАРСТВОТО	0	0	0	1	0	1	9	1	10	2	1	3	14
CPVO	Анже, FR	СЛУЖБА НА ОБЩНОСТТА ЗА СОРТОВЕТЕ РАСТЕНИЯ	0	0	0	0	0	0	1	0	1	0	5	5	6
EU-OSHA	Билбао, ES	ЕВРОПЕЙСКА АГЕНЦИЯ ЗА БЕЗОПАСНОСТ И ЗДРАВЕ ПРИ РАБОТА	0	0	0	9	1	10	12	2	14	2	2	4	28
EASO	Валета, MT	ЕВРОПЕЙСКА СЛУЖБА ЗА ПОДКРЕПА В ОБЛАСТТА НА УБЕЖИЩЕТО	0	0	0	1	0	1	22	14	36	11	12	23	60
EAAБ	Кьолн, DE	ЕВРОПЕЙСКА АГЕНЦИЯ ЗА АВИАЦИОННА БЕЗОПАСНОСТ	0	0	0	0	0	0	38	21	59	10	13	23	82
EBO	Лондон, UK	ЕВРОПЕЙСКИ БАНКОВ ОРГАН	0	0	0	0	0	0	9	1	10	14	15	29	39
Frontex	Варшава, PL	ЕВРОПЕЙСКА АГЕНЦИЯ ЗА ГРАНИЧНА И БРЕГОВА ОХРАНА	1	1	20	8	1	9	85	14	99	32	25	57	185
ECDC	Стокхолм, SE	ЕВРОПЕЙСКИ ЦЕНТЪР ЗА ПРОФИЛАКТИКА И КОНТРОЛ ВЪРХУ ЗАБОЛЯВАНИЯТА	0	2	2	9	1	10	30	6	36	31	13	44	92
CEDEFOP	Солун, EL	ЕВРОПЕЙСКИ ЦЕНТЪР ЗА РАЗВИТИЕ НА ПРОФЕСИОНАЛНОТО ОБУЧЕНИЕ	0	4	4	11	1	12	2	4	6	3	2	5	27
ESNA	Хелзинки, FI	ЕВРОПЕЙСКА АГЕНЦИЯ ПО ХИМИКАЛИ	0	0	0	30	7	37	30	30	60	13	14	27	124
EAOC	Копенхаген, DK	ЕВРОПЕЙСКА АГЕНЦИЯ ЗА ОКОЛНА СРЕДА	0	0	0	8	0	8	10	3	13	30	25	55	76
EOБХ	Парма, IT	ЕВРОПЕЙСКИ ОРГАН ЗА БЕЗОПАСНОСТ НА ХРАНИТЕ	0	0	0	15	5	20	2	3	5	60	34	94	119
EUROFU	Дъблин, IE	ЕВРОПЕЙСКА ФОНДАЦИЯ ЗА ПОДОБРЯВАНЕ НА УСЛОВИЯТА НА ЖИВОТ И ТРУД	1	1	2	1	1	2	3	0	3	3	2	5	12
GSA	Прага, CZ	ЕВРОПЕЙСКА АГЕНЦИЯ ЗА ГНС	0	0	0	3	0	3	2	2	4	21	23	44	51
EIGE	Вилнос, LT	ЕВРОПЕЙСКИ ИНСТИТУТ ЗА РАВЕНСТВО МЕЖДУ ПОЛОВЕТЕ	0	0	0	2	0	2	5	2	7	2	3	5	14
EIOPA	Франкфурт на Майн, DE	ЕВРОПЕЙСКИ ОРГАН ЗА ЗАСТРАХОВАНЕ И ПРОФЕСИОНАЛНО ПЕНСИОННО ОСИГУРЯВАНЕ	0	0	0	5	2	7	14	1	15	4	4	8	30
EAMБ	Лисабон, PT	ЕВРОПЕЙСКА АГЕНЦИЯ ПО МОРСКА БЕЗОПАСНОСТ	0	2	2	13	4	17	3	3	6	8	9	17	42
EMA	Лондон, UK	ЕВРОПЕЙСКА АГЕНЦИЯ ПО ЛЕКАРСТВАТА	0	0	0	50	4	54	33	14	47	50	17	67	168
EMNH	Лисабон, PT	ЕВРОПЕЙСКИ ЦЕНТЪР ЗА МОНИТОРИНГ НА НАРКОТИЦИ И НАРКОМАНИИ	0	3	3	11	1	12	6	3	9	4	1	5	29
Европол	Хага, NL	АГЕНЦИЯ НА ЕВРОПЕЙСКИЯ СЪЮЗ ЗА СЪТРУДНИЧЕСТВО В ОБЛАСТТА НА ПРАВОПРИЛАГАНЕТО	0	0	0	30	13	43	56	25	81	16	31	47	171
ESMA	Париж, FR	ЕВРОПЕЙСКИ ОРГАН ЗА ЦЕННИ КНИЖИ И ПАЗАРИ	0	0	0	0	0	0	22	3	25	15	29	44	69
ETF	Торино, IT	ЕВРОПЕЙСКА ФОНДАЦИЯ ЗА ОБУЧЕНИЕ	0	0	0	6	2	8	20	2	22	6	3	9	39
Евроуст	Хага, NL	АГЕНЦИЯ НА ЕВРОПЕЙСКИЯ СЪЮЗ ЗА СЪТРУДНИЧЕСТВО В ОБЛАСТТА НА НАКАЗАТЕЛНОТО ПРАВОСЪДИЕ	0	0	0	7	1	8	3	2	5	2	0	2	15
FRA	Виена, AT	АГЕНЦИЯ НА ЕВРОПЕЙСКИЯ СЪЮЗ ЗА ОСНОВНИТЕ ПРАВА	0	0	0	4	1	5	7	5	12	9	6	15	32
CEPOL	Будапеща, HU	АГЕНЦИЯ НА ЕВРОПЕЙСКИЯ СЪЮЗ ЗА ОБУЧЕНИЕ В ОБЛАСТТА НА ПРАВОПРИЛАГАНЕТО	0	0	0	0	0	0	13	6	19	5	5	10	29
ENISA	Ираклион, EL	АГЕНЦИЯ НА ЕВРОПЕЙСКИЯ СЪЮЗ ЗА МРЕЖОВА И ИНФОРМАЦИОННА СИГУРНОСТ	0	1	1	0	0	0	4	5	9	11	5	16	26
ERA	Валенсиен, FR	АГЕНЦИЯ ЗА ЖЕЛЕЗОПЪТЕН ТРАНСПОРТ НА ЕВРОПЕЙСКИЯ СЪЮЗ	2	1	3	7	0	7	5	3	8	3	10	13	31
EUIPO	Аликанте, ES	СЛУЖБА НА ЕВРОПЕЙСКИЯ СЪЮЗ ЗА ИНТЕЛЕКТУАЛНА СОБСТВЕНОСТ	0	5	5	4	3	7	70	39	109	43	36	79	200
OEPEC	Рига, LV	СЛУЖБА НА ОРГАНА НА ЕВРОПЕЙСКИТЕ РЕГУЛАТОРИ В ОБЛАСТТА НА ЕЛЕКТРОННИТЕ СЪОБЩЕНИЯ	0	0	0	0	1	1	1	0	1	5	2	7	9
CdT	Люксембург, LU	ЦЕНТЪР ЗА ПРЕВОДИ ЗА ОРГАНИТЕ НА ЕВРОПЕЙСКИЯ СЪЮЗ	0	0	0	5	2	7	1	4	5	8	3	11	23
Съвместни предприятия и ЕИТ			0	0	0	25	4	29	72	20	92	49	74	123	244
БП	Брюксел, BE	СЪВМЕСТНО ПРЕДПРИЯТИЕ „БИОТЕХНОЛОГИЧНИ ПРОИЗВОДСТВА“	0	0	0	0	0	0	2	3	5	3	2	5	10
Чисто небе	Брюксел, BE	СЪВМЕСТНО ПРЕДПРИЯТИЕ „ЧИСТО НЕБЕ“	0	0	0	1	0	1	1	3	4	1	0	1	6
ECSEL	Брюксел, BE	СЪВМЕСТНО ПРЕДПРИЯТИЕ „ЕЛЕКТРОНИ КОМПОНЕНТИ И СИСТЕМИ“	0	0	0	5	0	5	7	2	9	1	1	2	16
EIT	Будапеща, HU	ЕВРОПЕЙСКИ ИНСТИТУТ ЗА ИНОВАЦИИ И ТЕХНОЛОГИИ	0	0	0	4	1	5	4	4	8	5	1	6	19
F4E	Барселона, ES	ЕВРОПЕЙСКО СЪВМЕСТНО ПРЕДПРИЯТИЕ ЗА „ITER“ И РАЗВИТИЕТО НА ТЕРМОЯДРЕНАТА ЕНЕРГИЯ	0	0	0	12	2	14	48	4	52	31	64	95	161
GKB2	Брюксел, BE	СЪВМЕСТНО ПРЕДПРИЯТИЕ „ГОРИВНИ КЛЕТКИ И ВОДОРОД 2“	0	0	0	1	0	1	0	1	1	0	1	1	3
ИИЛ 2	Брюксел, BE	СЪВМЕСТНО ПРЕДПРИЯТИЕ „ИНИЦИАТИВА ЗА ИНОВАТИВНИ ЛЕКАРСТВА 2“	0	0	0	1	0	1	8	0	8	0	1	1	10
SESAR	Брюксел, BE	СЪВМЕСТНО ПРЕДПРИЯТИЕ SESAR	0	0	0	0	0	0	0	0	0	3	1	4	4
S2R	Брюксел, BE	СЪВМЕСТНО ПРЕДПРИЯТИЕ S2R	0	0	0	1	1	2	2	3	5	5	3	8	15
Изпълнителни агенции			3	1	15	33	3	382	447	7	704	46	28	755	1 856
CHAFEA	Люксембург, LU	ИЗПЪЛНИТЕЛНА АГЕНЦИЯ ЗА ПОТРЕБИТЕЛИТЕ, ЗДРАВЕОПАЗВАНЕТО, СЕЛСКОТО СТОПАНСТВО И ХРАНИТЕ	0	1	1	8	0	8	6	5	11	19	11	30	50
EACEA	Брюксел, BE	ИЗПЪЛНИТЕЛНА АГЕНЦИЯ ЗА ОБРАЗОВАНИЕ, АУДИОВИЗИЯ И КУЛТУРА	2	2	4	63	9	72	99	64	163	74	23	97	336
ERCEA	Брюксел, BE	ИЗПЪЛНИТЕЛНА АГЕНЦИЯ НА ЕВРОПЕЙСКИЯ НАУЧНОИЗСЛЕДОВАТЕЛСКИ СЪВЕТ	0	2	2	70	15	85	82	56	138	80	56	136	361
EASME	Брюксел, BE	ИЗПЪЛНИТЕЛНА АГЕНЦИЯ ЗА МАЛКИТЕ И СРЕДНИТЕ ПРЕДПРИЯТИЯ	0	2	2	29	5	34	88	40	128	6	73	179	343
INEA	Брюксел, BE	ИЗПЪЛНИТЕЛНА АГЕНЦИЯ ЗА ИНОВАЦИИ И МРЕЖИ	0	0	0	34	4	38	43	29	72	63	39	102	212
REA	Брюксел, BE	ИЗПЪЛНИТЕЛНА АГЕНЦИЯ ЗА НАУЧНИ ИЗСЛЕДВАНИЯ	1	5	6	9	16	145	129	63	192	6	85	211	554
Общо			7	5	57	59	10	703	1 039	50	1 539	95	74	1 696	3 995

Таблица 23а — Разбивка по националност във всяка агенция или съвместно предприятие/ЕИТ през 2017 г.

			AT	BE	BG	CY	CZ	DE	DK	EE	EL	ES	FI	FR	HR	HU	IE	IT	LT	LU	LV	MT	NL	PL	PT	RO	SE	SI	SK	UK	Друга	Общо	
Децентрализирани агенции			14	42	71	2	7	69	17	2	13	23	4	11	11	48	1	21	3	1	1	8	6	17	65	11	4	1	2	60	101	1768	
ACER	Либлано, SI	АГЕНЦИЯ ЗА СЪТРУДИЧЕСТВО МЕЖДУ РЕГУЛАТОРИТЕ НА ЕНЕРГИЯ	0	0	0	0	0	1	0	0	2	2	0	0	1	2	0	2	0	0	0	0	1	2	0	1	0	7	0	0	0	21	
Eu-LISA	Талин, EE; Страсбург (FR)	АГЕНЦИЯ НА ЕВРОПЕЙСКИЯ СЪЮЗ ЗА ОПЕРАТИВНОТО УПРАВЛЕНИЕ НА ШИРОКОМАЩАБНИ ИНФОРМАЦИОННИ СИСТЕМИ В ПРОСТРАНСТВОТО НА СВОБОДА, СИГУРНОСТ И ПРАВΟΣЪДИЕ	0	0	0	0	0	0	0	2	4	2	0	12	0	0	0	2	0	0	0	1	0	0	1	1	3	0	0	1	0	3	31
EFSA	Вино, ES	ЕВРОПЕЙСКА АГЕНЦИЯ ЗА КОНТРОЛ НА РИБАРСТВОТО	0	0	0	0	0	0	0	0	0	6	0	0	0	0	0	0	0	0	0	0	0	0	0	1	0	0	0	0	0	7	
CRVO	Анже, FR	СЛУЖБА НА ОБЩНОСТТА ЗА СОРТОВЕТЕ РАСТЕНИЯ	0	0	1	0	0	0	0	0	0	0	0	3	0	0	0	0	0	0	0	0	0	0	0	2	0	0	0	0	0	6	
EU-OSHA	Билбао, ES	ЕВРОПЕЙСКА АГЕНЦИЯ ЗА БЕЗОПАСНОСТ И ЗДРАВЕ ПРИ РАБОТА	0	0	2	0	0	1	0	1	0	16	0	1	0	1	0	1	0	0	0	0	0	0	0	0	1	0	0	0	2	0	26
EASO	Валета, MT	ЕВРОПЕЙСКА СЛУЖБА ЗА ПОДДРЕПА В ОБЛАСТТА НА УБЕЖИЩЕТО	1	3	3	0	3	0	1	1	8	7	0	4	0	0	0	14	2	0	1	6	0	2	3	4	0	0	0	1	3	67	
EASA	Кьолн, DE	ЕВРОПЕЙСКА АГЕНЦИЯ ЗА АВИАЦИОННА БЕЗОПАСНОСТ	0	2	2	0	0	19	0	7	7	0	6	1	3	1	5	0	0	0	0	0	0	6	1	10	0	1	0	5	1	77	
EBO	Лондон, UK	ЕВРОПЕЙСКИ БАНКОВ ОРГАН	1	0	1	0	0	4	0	0	1	3	0	2	0	1	0	4	2	0	0	0	0	6	2	3	2	2	1	3	1	39	
Frontex	Варшава, PL	ЕВРОПЕЙСКА АГЕНЦИЯ ЗА ГРАНИЧНА И БРЕГОВА ОХРАНА	0	0	5	1	0	1	0	0	4	1	2	2	1	2	1	4	1	3	0	0	0	1	11	6	2	0	1	1	0	4	150
ECDC	Стокхолм, SE	ЕВРОПЕЙСКИ ЦЕНТЪР ЗА ПРОФИЛАКТИКА И КОНТРОЛ ВЪРХУ ЗАБОЛЯВАНИЯТА	1	3	3	0	1	5	1	2	2	2	3	7	0	1	0	7	4	0	1	0	2	5	4	7	5	0	2	5	4	97	
CEDEFOP	Солун, EL	ЕВРОПЕЙСКИ ЦЕНТЪР ЗА РАЗВИТИЕ НА ПРОФЕСИОНАЛНОТО ОБУЧЕНИЕ	0	0	1	0	1	0	0	0	20	0	0	1	0	0	0	1	0	0	0	0	0	0	0	0	0	0	0	1	0	25	
ESNA	Хелзинки, FI	ЕВРОПЕЙСКА АГЕНЦИЯ ПО ХИМИКАЛИ	0	3	7	0	1	3	0	2	11	7	3	5	0	2	2	10	0	0	1	0	2	3	2	13	0	2	0	5	5	119	
EADCS	Копенхаген, DK	ЕВРОПЕЙСКА АГЕНЦИЯ ЗА ОКОЛНА СРЕДА	1	4	0	0	1	5	10	0	6	1	6	0	2	0	6	1	0	0	0	1	0	0	1	2	3	3	1	0	1	4	64
EOXH	Парма, IT	ЕВРОПЕЙСКИ ОРГАН ЗА БЕЗОПАСНОСТ НА ХРАНИТЕ	1	2	3	0	1	7	0	0	12	9	0	5	1	4	0	49	0	0	0	0	0	6	2	3	0	0	4	3	2	114	
EUROFUND	Дъблин, IE	ЕВРОПЕЙСКА ФОНДАЦИЯ ЗА ПОДОБРЯВАНЕ НА УСЛОВИЯТА НА ЖИВОТ И ТРУД	0	0	0	0	1	0	0	0	2	0	0	0	0	1	3	0	0	0	0	1	0	0	0	0	0	0	0	1	0	9	
GSA	Прага, CZ	ЕВРОПЕЙСКА АГЕНЦИЯ ЗА ГИСС	0	3	2	0	1	0	0	0	4	5	1	3	0	0	0	6	0	0	1	0	2	0	7	0	1	2	1	2	51		
EIGE	Вилнюс, LT	ЕВРОПЕЙСКИ ИНСТИТУТ ЗА РАВЕНСТВО МЕЖДУ ПОЛОВЕТЕ	0	0	0	0	0	0	0	1	1	1	1	2	1	0	0	1	8	0	1	0	0	0	0	0	0	0	1	0	0	17	
EIOPA	Франкфурт на Майн, DE	ЕВРОПЕЙСКИ ОРГАН ЗА ЗАСТРАХОВАНЕ И ПРОФЕСИОНАЛНО ПЕНСИОННО ОСИГУРЯВАНЕ	1	0	3	0	1	6	0	1	1	2	0	2	1	0	2	1	1	0	0	0	0	2	0	4	0	0	2	2	2	34	
EAMB	Лисабон, PT	ЕВРОПЕЙСКА АГЕНЦИЯ ПО МОРСКА БЕЗОПАСНОСТ	0	4	1	0	0	0	0	0	2	1	0	1	0	0	4	0	0	0	0	0	0	0	13	0	0	0	0	2	0	28	
EMA	Лондон, UK	ЕВРОПЕЙСКА АГЕНЦИЯ ПО ЛЕКАРСТАВАТА	1	3	6	1	2	2	0	1	6	11	0	8	0	6	1	20	4	0	3	0	1	8	4	9	1	0	4	3	45	150	
ECDC	Лисабон, PT	ЕВРОПЕЙСКИ ЦЕНТЪР ЗА МОНИТОРИНГ НА НАРКОТИЦИ И НАРКОМАНИИ	0	3	1	0	0	0	0	0	1	0	0	0	0	0	0	0	4	0	0	0	0	2	16	0	0	0	0	1	1	29	
Европол	Хага, NL	АГЕНЦИЯ НА ЕВРОПЕЙСКИЯ СЪЮЗ ЗА СЪТРУДИЧЕСТВО В ОБЛАСТТА НА ПРАВООПРИЛАГАНЕТО	0	0	9	0	1	4	0	0	13	18	3	7	1	7	0	12	1	0	0	0	9	5	5	12	2	2	0	6	10	157	
ESMA	Париж, FR	ЕВРОПЕЙСКИ ОРГАН ЗА ЦЕННИ КНИЖИ И ПАЗАРИ	0	1	2	0	1	3	2	0	4	5	0	15	0	1	0	8	0	0	1	0	1	2	0	4	1	0	0	0	0	51	
ETF	Торино, IT	ЕВРОПЕЙСКА ФОНДАЦИЯ ЗА ОБУЧЕНИЕ	1	1	0	0	1	0	0	1	0	2	1	0	0	0	1	23	0	0	0	0	0	1	0	2	0	0	0	1	5	40	
Евроюст	Хага, NL	АГЕНЦИЯ НА ЕВРОПЕЙСКИЯ СЪЮЗ ЗА СЪТРУДИЧЕСТВО В ОБЛАСТТА НА НАКАЗАТЕЛНОТО ПРАВΟΣЪДИЕ	1	0	3	0	0	1	0	0	2	2	0	2	0	0	0	2	0	0	1	0	5	0	0	3	0	0	0	2	0	24	
FRA	Виена, AT	АГЕНЦИЯ НА ЕВРОПЕЙСКИЯ СЪЮЗ ЗА ОСНОВНИТЕ ПРАВА	4	0	1	0	0	2	0	0	1	0	0	2	0	2	2	2	0	0	0	0	2	3	0	1	1	0	2	3	2	30	
CEPOL	Будапеща, HU	АГЕНЦИЯ НА ЕВРОПЕЙСКИЯ СЪЮЗ ЗА ОБУЧЕНИЕ В ОБЛАСТТА НА ПРАВООПРИЛАГАНЕТО	0	0	1	0	0	0	0	0	2	1	0	0	0	7	0	0	0	0	0	0	0	1	0	1	0	0	0	1	2	16	
ENISA	Ираклион, EL	АГЕНЦИЯ НА ЕВРОПЕЙСКИЯ СЪЮЗ ЗА МРЕЖОВА И ИНФОРМАЦИОННА СИГУРНОСТ	0	0	1	0	0	0	0	0	18	3	0	0	0	1	0	2	0	0	0	0	0	0	0	0	1	0	0	1	1	0	28
ERA	Валенсийен, FR	АГЕНЦИЯ ЗА ЖЕЛЕЗОПЪТЕН ТРАНСПОРТ НА ЕВРОПЕЙСКИЯ СЪЮЗ	0	4	1	0	0	1	0	0	2	3	0	9	1	2	1	2	1	0	0	1	1	0	0	2	0	0	0	1	1	33	
EUIPO	Аликанте, ES	СЛУЖБА НА ЕВРОПЕЙСКИЯ СЪЮЗ ЗА ИНТЕЛЕКТУАЛНА СОБСТВЕНОСТ	1	5	11	0	0	4	3	1	4	3	0	11	0	3	3	19	3	0	0	0	5	7	2	10	1	0	0	4	1	201	
ОБЕСС	Рига, LV	СЛУЖБА НА ОРГАНА НА ЕВРОПЕЙСКИТЕ РЕГУЛАТОРИ В ОБЛАСТТА НА ЕЛЕКТРОННИТЕ СЪБОЩЕНИЯ	0	0	1	0	1	0	0	0	2	0	0	0	0	0	0	0	0	1	0	4	0	0	0	0	0	0	0	0	0	0	9
СБТ	Люксембург, LU	ЦЕНТЪР ЗА ПРЕВОДИ ЗА ОРГАНИТЕ НА ЕВРОПЕЙСКИЯ СЪЮЗ	0	1	0	0	0	0	0	0	1	4	0	2	2	1	0	1	0	0	1	0	0	0	0	2	0	0	0	2	1	18	
Съвместни предприятия и ЕИТ			0	21	4	1	5	6	0	2	7	70	1	19	0	18	1	36	2	0	0	0	1	7	9	11	1	1	1	6	19	249	
БП	Брюксел, BE	СЪВМЕСТНО ПРЕДПРИЯТИЕ „БИОТЕХНОЛОГИЧНИ ПРОИЗВОДСТВА“	0	1	0	0	0	0	0	0	1	1	0	0	0	1	0	1	0	0	0	0	0	0	0	0	2	0	0	0	0	7	
„Чисто небе“	Брюксел, BE	СЪВМЕСТНО ПРЕДПРИЯТИЕ „ЧИСТО НЕБЕ“	0	2	0	0	0	0	0	0	0	1	0	0	0	0	0	0	2	0	0	0	0	0	0	0	1	0	0	0	0	6	
ECSEL	Брюксел, BE	СЪВМЕСТНО ПРЕДПРИЯТИЕ „ЕЛЕКТРОНИИ КОМПОНЕНТИ И СИСТЕМИ“	0	7	0	0	0	0	0	0	3	1	0	1	0	0	0	0	0	0	0	0	0	1	0	0	0	0	0	0	1	14	
EIT	Будапеща, HU	ЕВРОПЕЙСКИ ИНСТИТУТ ЗА ИНОВАЦИИ И ТЕХНОЛОГИИ	0	0	0	0	0	0	0	0	0	0	0	0	0	13	0	0	0	0	0	0	0	1	0	1	0	0	1	0	1	17	
F4E	Барселона, ES	ЕВРОПЕЙСКО СЪВМЕСТНО ПРЕДПРИЯТИЕ ЗА „ITER“ И РАЗВИТИЕТО НА ТЕРМОЯДРЕНАТА ЕНЕРГИЯ	0	7	3	0	2	6	0	2	2	64	1	14	0	3	0	29	1	0	0	0	1	3	7	5	1	0	0	0	6	16	173
ГВВ2	Брюксел, BE	СЪВМЕСТНО ПРЕДПРИЯТИЕ „ГОРИВНИ КЛЕТКИ И ВОДОРОД 2“	0	1	0	0	0	0	0	0	0	0	0	0	0	0	0	1	0	0	0	0	0	0	0	0	0	0	0	0	0	2	
ИИЛ 2	Брюксел, BE	СЪВМЕСТНО ПРЕДПРИЯТИЕ „ИНИЦИАТИВА ЗА ИНОВАТИВНИ ЛЕКАРСТВА 2“	0	0	1	0	2	0	0	0	1	1	0	1	0	0	1	3	0	0	0	0	0	1	1	1	0	0	0	0	0	13	
SESAR	Брюксел, BE	СЪВМЕСТНО ПРЕДПРИЯТИЕ SESAR	0	1	0	0	1	1	0	0	0	0	0	0	1	0	0	0	0	0	0	0	0	0	0	0	0	0	0	1	0	0	5
SZR	Брюксел, BE	СЪВМЕСТНО ПРЕДПРИЯТИЕ SZR	0	2	0	0	0	0	0	0	0	2	0	2	0	1	0	0	0	1	0	0	0	0	1	1	1	0	0	0	1	12	
Изпълнителни агенции			1	40	68	6	7	54	3	4	6	15	1	16	1	7	28	4	8	7	4	4	2	2	71	39	9	8	5	9	21	73	1732
CHAFAEA	Люксембург, LU																																

Таблица 23б — Разбивка по националност във всяка агенция или съвместно предприятие/ЕИТ през 2018 г.

			AT	BE	BG	CY	CZ	DE	DK	EE	ES	FI	FR	GR	HR	HU	IE	IT	LT	LU	LV	MT	NL	PL	PT	RO	SE	SI	SK	UK	Друга	Общо	
Децентрализирана агенция			18	51	73	3	31	75	15	13	246	46	124	143	17	59	17	237	34	0	15	10	43	206	79	122	38	25	26	56	73	1 895	
АСЕР	Любляна, SI	АГЕНЦИЯ ЗА СЪТРУДНИЧЕСТВО МЕЖДУ РЕГУЛАТОРИТЕ НА ЕНЕРГИЯ	0	1	0	0	1	1	0	0	2	0	0	2	1	1	0	1	0	0	0	0	0	1	2	0	1	0	8	0	0	0	22
Eu-LISA	Талин, ЕЕ; Страсбург (FR)	АГЕНЦИЯ НА ЕВРОПЕЙСКИЯ СЪЮЗ ЗА ОПЕРАТИВНОТО УПРАВЛЕНИЕ НА ШИРОКОМАЩАБНИ ИНФОРМАЦИОННИ СИСТЕМИ В ПРОСТРАНСТВОТО НА СВОБОДА, СИГУРНОСТ И ПРАВОСЪДИЕ	0	1	0	0	0	1	0	3	2	0	12	4	0	0	0	1	0	0	0	0	0	0	1	1	3	0	0	0	2	0	31
EFCA	Виго, ES	ЕВРОПЕЙСКА АГЕНЦИЯ ЗА КОНТРОЛ НА РИБАРСТВОТО	0	0	0	0	0	0	0	0	11	0	0	0	0	0	0	0	0	0	0	0	0	0	1	2	0	0	0	0	0	14	
CPVO	Анже, FR	СЛУЖБА НА ОБЩНОСТТА ЗА СОРТОВЕТЕ РАСТЕНИЯ	0	0	0	0	0	0	0	0	1	0	3	0	0	0	0	0	0	0	0	0	0	0	0	0	2	0	0	0	0	6	
EU-OSHA	Билбао, ES	ЕВРОПЕЙСКА АГЕНЦИЯ ЗА БЕЗОПАСНОСТ И ЗДРАВЕ ПРИ РАБОТА	0	0	2	0	0	1	0	1	17	0	1	0	0	1	1	1	1	0	0	0	0	0	0	0	1	0	0	2	0	28	
EASO	Валета, MT	ЕВРОПЕЙСКА СЛУЖБА ЗА ПОДКРЕПА В ОБЛАСТТА НА УБЕЖИЩЕТО	1	3	2	0	1	1	1	5	0	4	7	0	0	0	13	3	0	1	7	0	1	3	2	0	0	1	1	2	0	60	
EAAБ	Кьолн, DE	ЕВРОПЕЙСКА АГЕНЦИЯ ЗА АВИАЦИОННА БЕЗОПАСНОСТ	0	2	2	0	0	20	0	1	8	0	6	8	2	3	1	5	1	0	0	0	0	0	5	1	10	0	1	1	4	1	82
EBO	Лондон, UK	ЕВРОПЕЙСКИ БАНКОВ ОРГАН	2	0	1	0	0	3	0	0	5	0	2	1	1	0	0	7	1	0	0	0	0	0	3	2	3	2	2	1	2	1	39
Frontex	Варшава, PL	ЕВРОПЕЙСКА АГЕНЦИЯ ЗА ГРАНИЧНА И БРЕГОВА ОХРАНА	0	0	9	1	0	1	0	0	1	0	2	5	0	3	1	5	4	0	0	0	0	1	133	7	5	0	3	1	0	3	185
ECDC	Стокхолм, SE	ЕВРОПЕЙСКИ ЦЕНТЪР ЗА ПРОФИЛАКТИКА И КОНТРОЛ ВЪРХУ ЗАБОЛЯВАНИЯТА	1	3	2	0	1	5	1	1	3	3	6	3	0	1	0	6	4	0	0	0	0	2	7	4	7	26	0	1	5	0	92
CEDEFOP	Солун, EL	ЕВРОПЕЙСКИ ЦЕНТЪР ЗА РАЗВИТИЕ НА ПРОФЕСИОНАЛНОТО ОБУЧЕНИЕ	0	1	1	0	1	0	0	0	0	0	1	21	0	0	0	1	0	0	0	0	0	0	0	0	0	0	0	1	0	27	
ESNA	Хелзинки, FI	ЕВРОПЕЙСКА АГЕНЦИЯ ПО ХИМИКАЛИ	0	3	6	0	1	3	0	2	8	33	5	12	0	3	1	10	1	0	1	0	2	4	2	15	0	2	0	6	4	124	
EAOS	Копенгаген, DK	ЕВРОПЕЙСКА АГЕНЦИЯ ЗА ОКОЛНА СРЕДА	1	5	0	0	1	6	9	0	7	2	7	1	0	3	1	7	2	0	0	0	0	1	2	3	2	1	2	1	6	6	76
EOBX	Парма, IT	ЕВРОПЕЙСКИ ОРГАН ЗА БЕЗОПАСНОСТ НА ХРАНИТЕ	1	1	3	0	1	8	0	0	11	0	4	12	1	3	0	53	0	0	0	0	0	0	5	2	4	0	0	4	4	2	119
EUROFUND	Дъблин, IE	ЕВРОПЕЙСКА ФОНДАЦИЯ ЗА ПОДОБРЯВАНЕ НА УСЛОВИЯТА НА ЖИВОТ И ТРУД	0	0	0	0	0	2	0	0	2	0	1	1	0	0	2	3	1	0	0	0	0	0	0	0	0	0	0	0	0	0	12
GSA	Прага, CZ	ЕВРОПЕЙСКА АГЕНЦИЯ ЗА ГНС	0	2	2	0	12	0	0	0	3	1	2	5	0	1	0	5	0	0	1	0	2	0	2	0	8	0	1	3	1	2	51
EIGE	Вилнюс, LT	ЕВРОПЕЙСКИ ИНСТИТУТ ЗА РАВЕНСТВО МЕЖДУ ПОЛОВЕТЕ	0	0	1	0	0	0	0	0	1	1	2	0	1	0	0	1	6	0	1	0	0	0	0	0	0	0	0	0	0	0	14
EЮРА	Франкфурт на Майн, DE	ЕВРОПЕЙСКИ ОРГАН ЗА ЗАСТРАХОВАНЕ И ПРОФЕСИОНАЛНО ПЕНСИОННО ОСИГУРЯВАНЕ	1	0	4	0	1	4	0	1	1	0	2	1	2	0	1	1	1	1	0	1	0	0	1	0	3	0	0	2	1	2	30
EAMБ	Лисабон, PT	ЕВРОПЕЙСКА АГЕНЦИЯ ПО МОРСКА БЕЗОПАСНОСТ	0	6	1	0	0	1	0	0	4	1	0	2	1	0	0	5	0	0	0	0	0	0	0	0	17	1	0	0	2	1	42
EМА	Лондон, UK	ЕВРОПЕЙСКА АГЕНЦИЯ ПО ЛЕКАРСТВАТА	2	3	6	1	4	4	0	1	18	1	9	10	1	8	1	20	4	0	2	0	1	11	7	12	2	1	5	3	31	168	
EЦМНН	Лисабон, PT	АГЕНЦИЯ НА ЕВРОПЕЙСКИЯ СЪЮЗ ЗА СЪТРУДНИЧЕСТВО В ОБЛАСТТА НА ПРАВОПРИЛАГАНЕТО	0	3	1	0	1	0	0	0	0	0	0	1	0	0	0	4	0	0	0	0	0	0	2	15	0	0	0	1	1	29	
Европол	Хага, NL	АГЕНЦИЯ НА ЕВРОПЕЙСКИЯ СЪЮЗ ЗА СЪТРУДНИЧЕСТВО В ОБЛАСТТА НА ПРАВОПРИЛАГАНЕТО	0	1	10	1	3	5	0	0	19	4	7	13	2	9	1	22	1	0	0	0	0	23	10	10	13	3	3	0	5	6	171
ESMA	Париж, FR	ЕВРОПЕЙСКИ ОРГАН ЗА ЦЕННИ КНИЖИКА И ПАЗАРИ	1	1	2	0	1	3	1	0	6	0	19	7	0	2	1	10	0	0	1	2	2	3	0	5	2	0	0	0	0	0	69
ETF	Торино, IT	ЕВРОПЕЙСКА ФОНДАЦИЯ ЗА ОБУЧЕНИЕ	1	1	0	0	1	0	0	1	3	0	0	0	0	0	0	1	22	0	0	1	0	0	1	0	2	0	1	0	1	3	39
Евроуст	Хага, NL	АГЕНЦИЯ НА ЕВРОПЕЙСКИЯ СЪЮЗ ЗА СЪТРУДНИЧЕСТВО В ОБЛАСТТА НА НАКАЗАТЕЛНОТО ПРАВОСЪДИЕ	2	0	2	0	0	0	0	0	1	0	1	1	0	0	0	3	0	0	1	0	0	2	0	2	0	0	0	0	0	0	15
FRA	Виена, AT	АГЕНЦИЯ НА ЕВРОПЕЙСКИЯ СЪЮЗ ЗА ОСНОВНИ ПРАВА	4	0	1	0	0	2	0	0	1	0	3	1	0	0	2	2	2	0	0	0	0	2	3	0	1	1	0	2	3	2	32
CEPOL	Будапеща, HU	АГЕНЦИЯ НА ЕВРОПЕЙСКИЯ СЪЮЗ ЗА ОБУЧЕНИЕ В ОБЛАСТТА НА ПРАВОПРИЛАГАНЕТО	1	0	0	0	0	0	0	0	1	0	0	2	2	14	0	0	0	0	0	0	0	1	2	0	4	0	0	0	2	29	
ENISA	Ираклион, EL	АГЕНЦИЯ НА ЕВРОПЕЙСКИЯ СЪЮЗ ЗА МРЕЖОВА И ИНФОРМАЦИОННА СИГУРНОСТ	0	0	2	0	0	0	0	0	2	0	0	15	0	0	0	2	0	0	0	0	0	0	0	0	3	0	0	1	1	0	26
EKA	Валенснен, FR	АГЕНЦИЯ ЗА ЖЕЛЕЗОПЪТЕН ТРАНСПОРТ НА ЕВРОПЕЙСКИЯ СЪЮЗ	0	8	1	0	0	1	0	0	1	0	9	2	1	1	1	1	0	0	0	0	0	1	0	2	0	0	0	1	0	31	
EUIPO	Аликанте, ES	СЛУЖБА НА ЕВРОПЕЙСКИЯ СЪЮЗ ЗА ИНТЕЛЕКТУАЛНА СОБСТВЕНОСТ	0	5	9	0	0	3	3	1	97	0	13	6	0	3	2	22	3	0	0	0	0	5	6	2	9	1	0	3	5	2	200
OEFC	Рига, LV	СЛУЖБА НА ОРГАНА НА ЕВРОПЕЙСКИТЕ РЕГУЛАТОРИ В ОБЛАСТТА НА ЕЛЕКТРОННИТЕ СЪВЕЩЕНИЯ	0	0	2	0	1	0	0	0	0	0	0	0	0	0	0	0	1	0	5	0	0	0	0	0	0	0	0	0	0	0	9
СdТ	Люксембург, LU	ЦЕНТЪР ЗА ПРЕВОДИ ЗА ОРГАНИТЕ НА ЕВРОПЕЙСКИЯ СЪЮЗ	0	1	1	0	0	0	0	0	5	0	3	0	2	1	0	4	0	0	1	0	0	0	1	2	0	1	0	1	0	1	23
Съвместни предприятия/ЕИТ			0	20	2	1	2	6	0	1	73	1	21	9	0	18	2	34	2	0	0	0	1	9	8	13	1	0	4	16	244		
БП	Брюксел, BE	СЪВМЕСТНО ПРЕДПРИЯТИЕ „БИОТЕХНОЛОГИЧНИ ПРОИЗВОДСТВА“	0	1	0	0	0	0	0	0	2	0	0	2	0	1	0	2	0	0	0	0	0	0	0	0	2	0	0	0	0	10	
„Чисто небе“	Брюксел, BE	СЪВМЕСТНО ПРЕДПРИЯТИЕ „ЧИСТО НЕБЕ“	0	2	0	0	0	0	0	0	1	0	0	0	0	0	0	2	0	0	0	0	0	0	0	0	1	0	0	0	0	6	
ECSEL	Брюксел, BE	СЪВМЕСТНО ПРЕДПРИЯТИЕ „ЕЛЕКТРОНИ КOMPONENTИ И СИСТЕМИ“	0	7	0	0	0	0	0	0	2	0	3	3	0	0	0	0	0	0	0	0	0	0	1	0	0	0	0	0	0	16	
EIT	Будапеща, HU	ЕВРОПЕЙСКИ ИНСТИТУТ ЗА ИНОВАЦИИ И ТЕХНОЛОГИИ	0	0	0	0	0	0	0	0	0	0	0	1	0	0	0	13	0	0	0	0	0	0	2	0	2	0	0	0	1	19	
F4E	Барселона, ES	ЕВРОПЕЙСКО СЪВМЕСТНО ПРЕДПРИЯТИЕ ЗА „ITER“ И РАЗВИТИЕТО НА ТЕРМОЯДРЕНАТА ЕНЕРГИЯ	0	7	2	0	2	6	0	1	64	1	13	1	0	3	0	26	1	0	0	0	0	1	3	6	5	1	0	0	4	14	161
FKB2	Брюксел, BE	СЪВМЕСТНО ПРЕДПРИЯТИЕ „ГОРИВНИ КЛЕТКИ И ВОДОРОД 2“	0	1	0	0	0	0	0	0	0	0	0	0	0	0	0	1	0	0	0	0	0	0	0	0	1	0	0	0	0	3	
ИИП 2	Брюксел, BE	СЪВМЕСТНО ПРЕДПРИЯТИЕ „ИНИЦИАТИВА ЗА ИНОВАТИВНИ ЛЕКАРСТВА 2“	0	0	0	0	0	0	0	0	2	0	1	1	0	0	1	1	0	0	0	0	0	0	2	1	1	0	0	0	0	0	10
SESAR	Брюксел, BE	СЪВМЕСТНО ПРЕДПРИЯТИЕ SESAR	0	0	0	1	0	0	0	0	0	0	1	0	0	0	0	1	0	0	0	0	0	0	0	0	1	0	0	0	0	4	
S2R	Брюксел, BE	СЪВМЕСТНО ПРЕДПРИЯТИЕ S2R	0	2	0	0	0	0	0	0	2	0	3	1	0	1	1	1	1	0	0	0	0	0	1	1	0	0	0	0	0	1	15

ПРИЛОЖЕНИЕ I

Списък на генералните дирекции и службите на Европейската комисия към 31 декември 2018 г.

1. AGRI: ГД „Земеделие и развитие на селските райони“
2. BUDG: ГД „Бюджет“
3. CdP-OSP: Комитет по персонала — представители на професионалните съюзи и сдруженията на служителите
4. CLIMA: ГД „Действия по климата“
5. CNECT: ГД „Съобщителни мрежи, съдържание и технологии“
6. COMM: ГД „Комуникации“
7. COMP: ГД „Конкуренция“
8. DEVCO: ГД „Международно сътрудничество и развитие“
9. DGT: ГД „Писмени преводи“
10. DIGIT: ГД „Информатика“
11. EAC: ГД „Образование, младеж, спорт и култура“
12. ECFIN: ГД „Икономически и финансови въпроси“
13. ECHO: ГД „Европейска гражданска защита и европейски операции за хуманитарна помощ“ (ECHO)
14. EMPL: ГД „Трудова заетост, социални въпроси и приобщаване“
15. ENER: ГД „Енергетика“
16. ENV: ГД „Околна среда“
17. EPSC: Европейски център за политическа стратегия
18. EPSO: Европейска служба за подбор на персонал
19. ESTAT: Евростат
20. FISMA: ГД „Финансова стабилност, финансови услуги и съюз на капиталовите пазари
21. FPI: Служба за инструментите в областта на външната политика
22. GROW: ГД „Вътрешен пазар, промишленост, предприемачество и МСП“
23. HOME: ГД „Миграция и вътрешни работи“
24. HR: ГД „Човешки ресурси и сигурност“
25. IAS: Служба за вътрешен одит
26. JRC: Съвместен изследователски център
27. JUST: ГД „Правосъдие и потребители“
28. MARE: ГД „Морско дело и рибарство“
29. MOVE: ГД „Мобилност и транспорт“
30. NEAR: ГД „Политика за съседство и преговори за разширяване“
31. OIB: Служба за инфраструктура и логистика в Брюксел
32. OIP: Служба за инфраструктура и логистика в Люксембург
33. OLAF: Европейска служба за борба с измамите
34. OP: Служба за публикации
35. PMO: Служба за управление и плащане по индивидуални права
36. REGIO: ГД „Регионална и селищна политика“
37. RTD: ГД „Научни изследвания и иновации“
38. SANTE: ГД „Здравеопазване и безопасност на храните“
39. SCIC: ГД „Устни преводи“
40. SG: Генерален секретариат
41. SJ: Правна служба
42. TAXUD: ГД „Данъчно облагане и митнически съюз“
43. TF50: Работна група за подготовката и провеждането на преговорите с Обединеното кралство по реда на член 50 от ДЕС
44. TRADE: ГД „Търговия“