



Europos Sąjungos
Taryba

Briuselis, 2023 m. spalio 26 d.
(OR. en)

14746/23

STAT 17
FIN 1098

PRIDEDAMAS PRANEŠIMAS

nuo:	Europos Komisijos generalinės sekretorės, kurios vardu pasirašo direktorė Martine DEPREZ
gavimo data:	2023 m. spalio 25 d.
kam:	Europos Sąjungos Tarybos generalinei sekretorei Thérèse BLANCHET
Komisijos dok. Nr.:	COM(2023) 662 final
Dalykas:	KOMISIJOS ATASKAITA dėl naudojimosi sutartininkų paslaugomis 2020 ir 2021m.

Delegacijoms pridedamas dokumentas COM(2023) 662 final.

Pridedama: COM(2023) 662 final



Briuselis, 2023 10 25
COM(2023) 662 final

KOMISIJOS ATASKAITA

dėl naudojimosi sutartininkų paslaugomis 2020 ir 2021m.

Turinys

1.	Įvadas	3
a)	Ataskaitos aprėptis	3
b)	Sutartininkai	3
2.	Institucijose ir agentūrose dirbantys sutartininkai.....	5
3.	Europos Komisijoje dirbantys sutartininkai.....	6
a)	Sutartininkų įdarbinimo Komisijoje pokyčiai	6
b)	Komisijos sutartininkų pasiskirstymas pagal pareigų grupę.....	7
c)	Komisijos sutartininkų pasiskirstymas pagal lytį 2020 ir 2021 m.	8
d)	Komisijos sutartininkų pasiskirstymas pagal pilietybę 2020 ir 2021 m.	10
e)	Komisijos sutartininkų pasiskirstymas pagal generalinius direktoratus	21
4.	Kitose institucijose ir agentūrose dirbantys sutartininkai	28
a)	Įvadas	28
b)	Kitose institucijose dirbantys sutartininkai	29
c)	Agentūrose dirbantys sutartininkai	32
	PRIEDAS	39

1. ĮVADAS

a) Ataskaitos aprėptis

Ši ataskaita pateikiama pagal Kitų Europos Sąjungos tarnautojų įdarbinimo sąlygų 79 straipsnio 3 dalį, kurioje nustatyta, kad „Komisija pateikia kasmetinį pranešimą apie naudojamą sutartininkų paslaugomis, nurodydama kiekvienos pareigų grupės darbuotojų skaičių, etatų lygį ir tipą, geografinę pusiausvyrą ir biudžeto išteklius“. Joje pateikiama su 2020 ir 2021 m. susijusi informacija, pagrįsta kiekvienų atitinkamų metų gruodžio 31 d. duomenimis.

Šioje ataskaitoje pateikiami 60 skirtingų subjektų duomenys, suskirstyti taip:

- a) Europos Komisija,
- b) kitos Sąjungos institucijos, nurodytos Europos Sąjungos sutarties 13 straipsnyje, išskyrus Europos Centrinį Banką, ir įstaigos, kurios Tarnybos nuostatų taikymo tikslais laikomos institucijomis pagal jų 1b straipsnį, ir
- c) agentūros, t. y. įstaigos, kurioms pagal Sąjungos aktus, kuriais jos įsteigiamos, taikomi Tarnybos nuostatai, kaip numatyta Tarnybos nuostatų 1a straipsnio 2 dalyje¹. Prie šių įstaigų priskiriamos decentralizuotos agentūros, bendrosios įmonės (BI)², Europos inovacijos ir technologijos institutas (EIT) ir vykdomosios įstaigos. Šioje ataskaitoje pirmą kartą pateikiami Europos prokuratūros (EPPO) duomenys.

Duomenys apie Komisiją apima visus sutartininkus, t. y. darbuotojus, finansuojamus pagal administracinių išlaidų, veiklos ir mokslinių tyrimų biudžeto eilutes, taip pat iš pajamų, gaunamų vykdant su kitomis institucijomis ir įstaigomis sudarytus susitarimus dėl paslaugų lygio³.

b) Sutartininkai

Sutartininkų kategorija buvo sukurta 2004 m. vykdant Tarnybos nuostatų reformą. Nuo to laiko sutartininkai yra labai naudingi institucijoms – mažesnėmis sąnaudomis atlieka administracinės paramos užduotis ir prisideda praktinėmis žiniomis, kurių institucijos ne visada turi.

Kitų tarnautojų įdarbinimo sąlygų 3a ir 3b straipsniuose apibrėžtos sutartininkų pareigos ir funkcijos, kurias jie gali atlikti.

¹ Pažymėtina, kad Tarnybos nuostatai netaikomi Europos Centriniam Bankui ir Europos investicijų bankui (įskaitant Europos investicijų fondą). Jie savo personalui taiko pagal prie Sutarčių pridėto Protokolo Nr. 4 36 straipsnio 1 dalį ir Protokolo Nr. 5 11 straipsnio 7 dalį priimtas specialias taisykles. Be to, šioje ataskaitoje neminama Bendra pertvarkymo valdyba, nes joje sutartininkai nedirba. Todėl šios institucijos nepatenka į šios ataskaitos taikymo sritį.

² Žr. SESV 187 straipsnį.

³ Reikia pabrėžti, kad biudžeto duomenys (kasmet biudžeto valdymo institucijai siunčiami kartu su biudžeto projektu – darbinio dokumento II ir III dalys) apima sutartininkų, dirbusių biudžeto projekto pateikimo momentu (įskaitant sutartininkus, įdarbintus panaudojant asignuotąsias pajamas), duomenis, t. y. N–1 metų (N – biudžeto projekto metai) balandžio 1 d. duomenų suvestinę, biudžeto vykdymo N–2 metais ataskaitą ir asignavimų prašymus su N metų visos darbo dienos ekvivalentų įverčiu. Tuo paaiškinami kai kurie skirtinguose šaltiniuose nurodyti sutartininkų skaičiaus skirtumai. Asignavimai išorės personalui numatyti keliose biudžeto eilutėse, kuriose nenurodytos skirtingos šio personalo kategorijos, todėl biudžeto duomenys nurodo kuo tikslesnius įverčius, pagrįstus tikėtinomis vidutinėmis sąnaudomis ir paskirstymu tarp kategorijų.

3a straipsnyje nurodyti sutartininkai yra darbuotojai, nepaskirti į atitinkamos institucijos etatų plane numatytas pareigas, ir pasamdyti dirbti visą ar ne visą darbo dieną:

- institucijoje: kad atliktų tik fizinio darbo ir administracinės paramos užduotis (I pareigų grupė),
- ES atstovybėse ir delegacijose, agentūrose ir kitose įstaigose, kad atliktų Kitų tarnautojų įdarbinimo sąlygų 80 straipsnio 2 dalyje nurodytas I, II, III ir IV pareigų grupėms priskiriamas užduotis.

Su 3a straipsnyje nurodytais sutartininkais sudaroma sutartis, kuri po pirmo pratęsimo tapusi terminuota darbo sutartimi gali tapti neterminuota darbo sutartimi.

3b straipsnyje nurodyti sutartininkai (arba pagalbiniai sutartininkai) institucijoje įdarbinami:

- užduotims, kurios nenurodytos Kitų tarnautojų įdarbinimo sąlygų 3a straipsnio 1 dalies a punkte, atlikti, į atitinkamos institucijos etatų plane nenumatytas pareigas, arba
- pareigūnui arba laikinajam darbuotojui, kuris laikinai negali atlikti savo pareigų, pakeisti.

3b straipsnyje nurodyti sutartininkai įdarbinami ribotam laikotarpiui – mažiausiai nuo 3 mėn. iki daugiausiai 6 metų.

Kitų tarnautojų įdarbinimo sąlygų 80 straipsnyje nustatomas kiekvienos pareigų grupės (toliau – PG) ir vykdytinų pareigų tipo ryšys:

Pareigų grupė	Lygis	Užduotys
IV	13–18	Administracinės, patariamąsios, kalbinės ir lygiavertės techninės užduotys, atliekamos prižiūrint pareigūnams ar laikiniams darbuotojams.
III	8–12	Vykdomosios, dokumentų rengimo, apskaitos ir kitos lygiavertės techninės užduotys, atliekamos prižiūrint pareigūnams ar laikiniams darbuotojams.
II	4–7	Kanceliarinės ir sekretorių užduotys, raštinės valdymo ir kitos lygiavertės užduotys, atliekamos prižiūrint pareigūnams ar laikiniams darbuotojams.
I	1–3	Fizinis darbas ir administracinio aptarnavimo užduotys, atliekamos prižiūrint pareigūnams ar laikiniams darbuotojams.

2. INSTITUCIJOSE IR AGENTŪROSE DIRBANTYS SUTARTININKAI

2020 ir 2021 m. sutartininkų skaičius, galiojęs gruodžio 31 d., toliau didėjo. Komisijoje šis padidėjimas buvo nedidelis, todėl Komisijos įdarbintų sutartininkų dalis, palyginti su bendru sutartininkų skaičiumi, pastaraisiais metais toliau mažėjo. Padidėjimas pastebimas kitose institucijose, daugiausia – Europos Parlamente (žr. 19a lentelę) ir agentūrose. Taip pat pažymima, kad agentūrų sutartininkų atlyginimai biudžeto požiūriu finansuojami iš agentūrų veiklos biudžeto, o jų pensijos finansuojamos iš bendro institucijų administracinio biudžeto (VII išlaidų kategorija).

Sutartininkų skaičiaus pasiskirstymas atitinkamų metų gruodžio 31 d. yra toks:

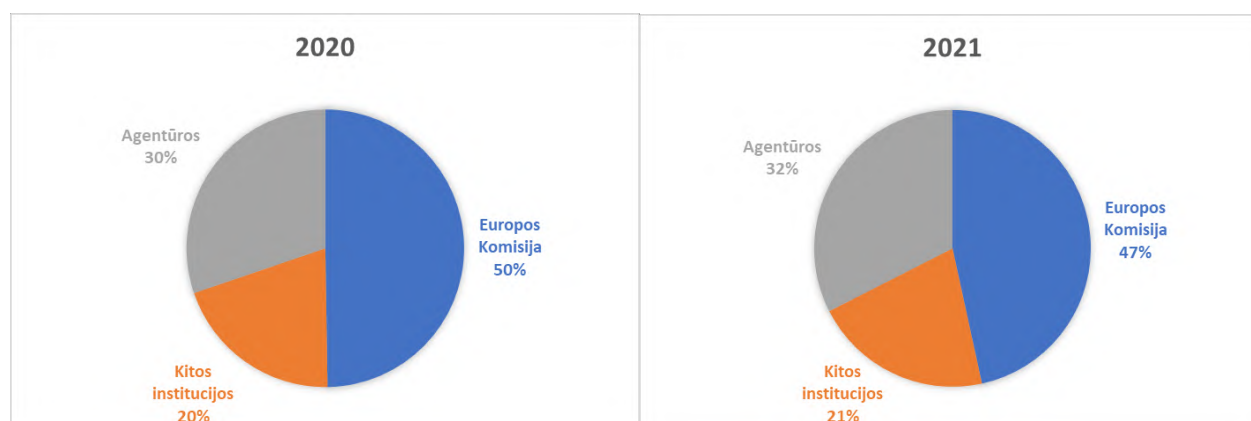
1 lentelė. Sutartininkų skaičius Komisijoje, kitose institucijose ir agentūrose

	2020	2021
Europos Komisija	7 581	7 615
Kitos institucijos	3 051	3 420
Agentūros	4 606	5 311
Iš viso	15 238	16 346

2 lentelė. Sutartininkų skaičiaus Komisijoje, kitose institucijose ir agentūrose kitimas

	2019	2020	2021	2020 m., palyginti su 2019 m.	2021 m., palyginti su 2020 m.
Europos Komisija	7 478	7 581	7 615	+1,38 %	+0,45 %
Kitos institucijos	2 918	3 051	3 420	+4,56 %	+12,09 %
Agentūros	4 109	4 606	5 311	+12,10 %	+15,31 %
Iš viso	14 505	15 238	16 346	+5,05 %	+7,27 %

3 lentelė. Komisijos, kitų institucijų ir agentūrų dalis, palyginti su bendru sutartininkų skaičiumi



4 lentelė. Santykinės Komisijos, kitų institucijų ir agentūrų bei BĮ dalies, palyginti su bendru sutartininkų skaičiumi, kitimas

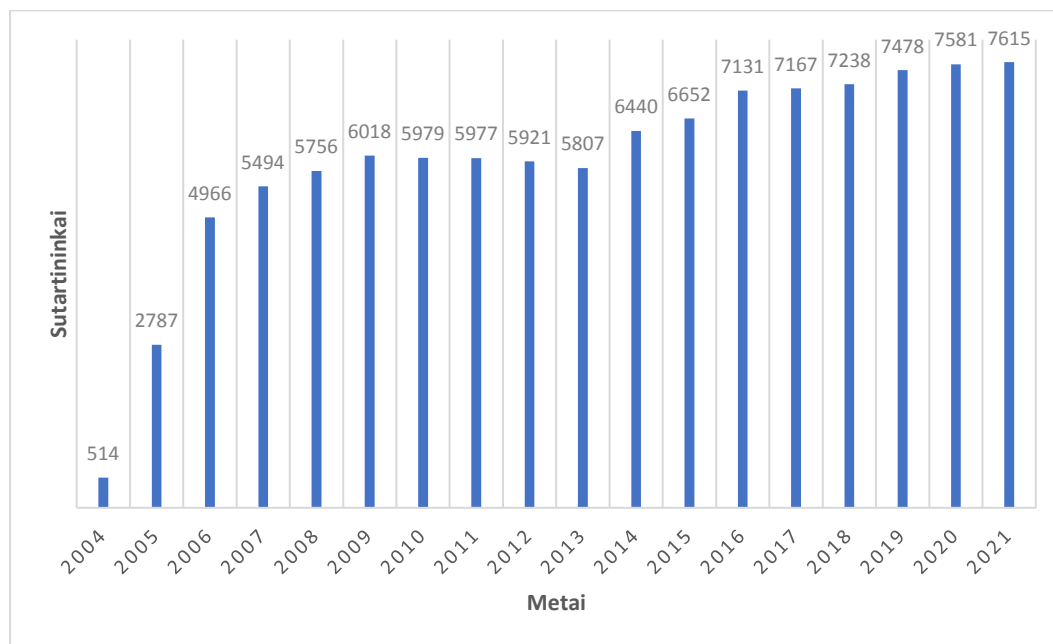
	2018	2019	2020	2021	2020 m., palyginti su 2019 m.	2021 m., palyginti su 2020 m.
Europos Komisija	52,29 %	51,55 %	49,75 %	46,59 %	-3,5 %	-6,4 %
Kitos institucijos	18,84 %	20,12 %	20,02 %	20,92 %	-0,5 %	+4,5 %
Agentūros ir BĮ	28,86 %	28,33 %	30,23 %	32,49 %	+6,7 %	+7,5 %

3. EUROPOS KOMISIJOJE DIRBANTYS SUTARTININKAI

c) Sutartininkų įdarbinimo Komisijoje pokyčiai

Nuo 2004 m., kai buvo įvesta ši darbuotojų kategorija, sutartininkų skaičius Komisijoje pakito taip, kaip nurodoma toliau.

5 lentelė. Sutartininkų skaičiaus kitimas Komisijoje per tam tikrą laiką



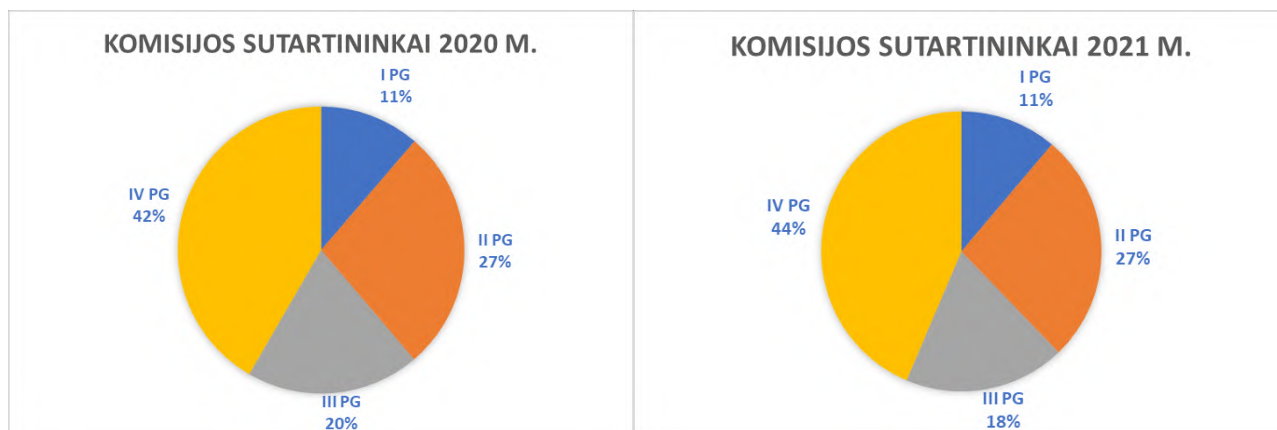
d) Komisijos sutartininkų pasiskirstymas pagal pareigų grupę

Dauguma Komisijos sutartininkų (daugiau kaip 40 proc.) įdarbinti administracinėms, patariamosioms, kalbinėms ir lygiavertėms techninėms užduotims atlikti (IV PG).

6a lentelė. Komisijos sutartininkai pagal pareigų grupę

	2020	2021
I PG	857	851
II PG	2 083	2 029
III PG	1 485	1 414
IV PG	3 156	3 321
Iš viso	7 581	7 615

6b lentelė. Komisijos sutartininkų pasiskirstymas pagal pareigų grupę 2020 ir 2021 m.



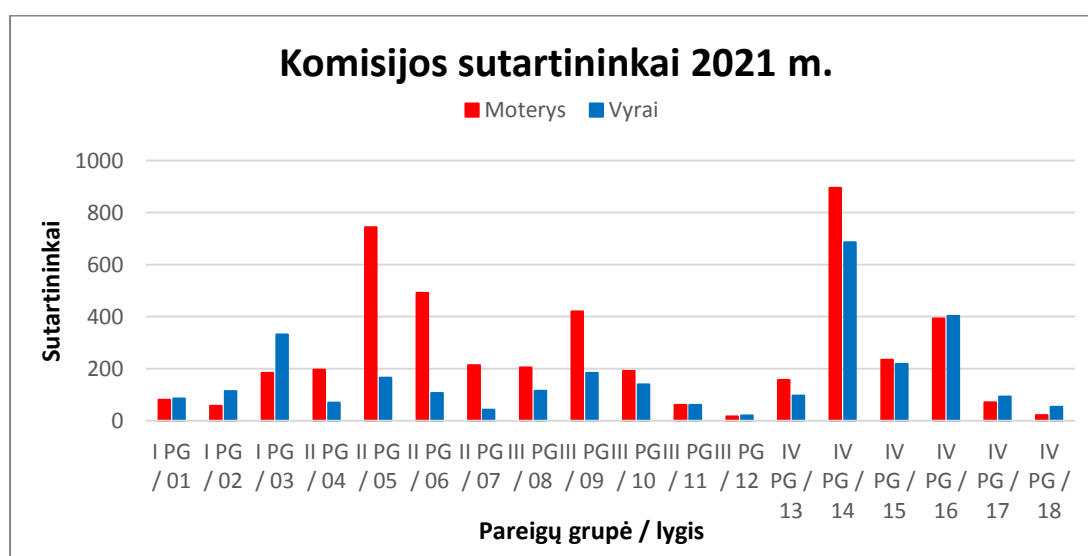
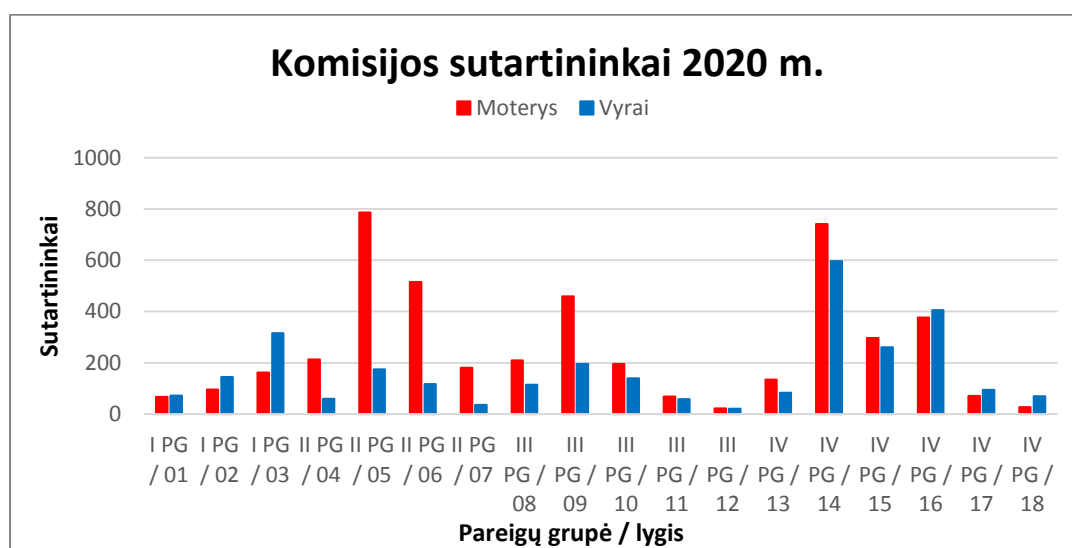
e) Komisijos sutartininkų pasiskirstymas pagal lytį 2020 ir 2021 m.

Komisijoje sutartininkai daugiausia yra moterys (vidutiniškai apie 60 proc.). Tačiau, priklausomai nuo pareigų grupės, esama didelių skirtumų.

IV pareigų grupėje (administracinės, patariamosios, kalbinės ir lygiavertės techninės užduotys) lyčių pasiskirstymas yra subalansuotas. Daugiausia darbuotojų moterų priklauso III pareigų grupei (vykdomosios užduotys) ir II pareigų grupei (kanceliarinės ir sekretoriato užduotys), o vyrai – I pareigų grupei (fizinis darbas).

Toliau pateikiamose diagramose ir lentelėse išdėstyti sutartininkų pasiskirstymo pagal lytį, pareigų grupę (PG ir lygį) ir lygį duomenys.

7 lentelė. Komisijos sutartininkų pasiskirstymas pagal lytį, pareigų grupę (PG) ir lygį 2020 ir 2021 m.



8a lentelė. Komisijos sutartininkų pasiskirstymas pagal pareigų grupę (PG) ir lytį 2020 m.

2020		Moterys		Vyrai		Iš viso
I PG	I PG 1 lygis	67	48 %	72	52 %	139
	I PG 2 lygis	96	40 %	145	60 %	241
	I PG 3 lygis	162	34 %	315	66 %	477
	Visos I PG	325	38 %	532	62 %	857
II PG	II PG 4 lygis	213	78 %	60	22 %	273
	II PG 5 lygis	786	82 %	174	18 %	960
	II PG 6 lygis	516	82 %	117	18 %	633
	II PG 7 lygis	181	83 %	36	17 %	217
	Visos II PG	1 696	81 %	387	19 %	2 083
III PG	III PG 8 lygis	210	65 %	115	35 %	325
	III PG 9 lygis	459	70 %	196	30 %	655
	III PG 10 lygis	196	59 %	139	41 %	335
	III PG 11 lygis	68	54 %	59	46 %	127
	III PG 12 lygis	22	51 %	21	49 %	43
	Visos III PG	955	64 %	530	36 %	1 485
IV PG	IV PG 13 lygis	134	62 %	83	38 %	217
	IV PG 14 lygis	741	55 %	596	45 %	1 337
	IV PG 15 lygis	297	53 %	261	47 %	558
	IV PG 16 lygis	377	48 %	405	52 %	782
	IV PG 17 lygis	71	43 %	94	57 %	165
	IV PG 18 lygis	27	28 %	70	72 %	97
	Visos IV PG	1 647	52 %	1 509	48 %	3 156
Iš viso sutartininkų		4 623	61 %	2 958	39 %	7 581

8b lentelė. Komisijos sutartininkų pasiskirstymas pagal pareigų grupę (PG) ir lytį 2021 m.

2021		Moterys		Vyrai		Iš viso
I PG	I PG 1 lygis	80	48 %	85	52 %	165
	I PG 2 lygis	57	33 %	114	67 %	171
	I PG 3 lygis	184	36 %	331	64 %	515
	Visos I PG	321	38 %	530	62 %	851
II PG	II PG 4 lygis	196	74 %	69	26 %	265
	II PG 5 lygis	744	82 %	165	18 %	909
	II PG 6 lygis	491	82 %	107	18 %	598
	II PG 7 lygis	214	83 %	43	17 %	257
	Visos II PG	1 645	81 %	384	19 %	2 029
III PG	III PG 8 lygis	205	64 %	115	36 %	320
	III PG 9 lygis	420	70 %	184	30 %	604
	III PG 10 lygis	191	58 %	140	42 %	331
	III PG 11 lygis	61	50 %	61	50 %	122
	III PG 12 lygis	17	46 %	20	54 %	37
		Visos III PG	894	63 %	520	37 %
IV PG	IV PG 13 lygis	157	62 %	97	38 %	253
	IV PG 14 lygis	895	57 %	686	43 %	1 581
	IV PG 15 lygis	234	52 %	218	48 %	452
	IV PG 16 lygis	393	49 %	403	51 %	796
	IV PG 17 lygis	71	43 %	93	57 %	164
	IV PG 18 lygis	21	28 %	53	72 %	74
		Visos IV PG	1 771	53 %	1 550	47 %
Iš viso sutartininkų		4 631	61 %	2 984	39 %	7 615

f) Komisijos sutartininkų pasiskirstymas pagal pilietybę 2020 ir 2021 m.

Reikia pažymėti, kad sutartininkai, kaip ir pareigūnai bei laikinieji darbuotojai⁴, įdarbinami atsižvelgiant į reikiamą profilį, kandidatų gebėjimus ir kalbų mokėjimą, nenustatant jokių kvotų pagal pilietybę.

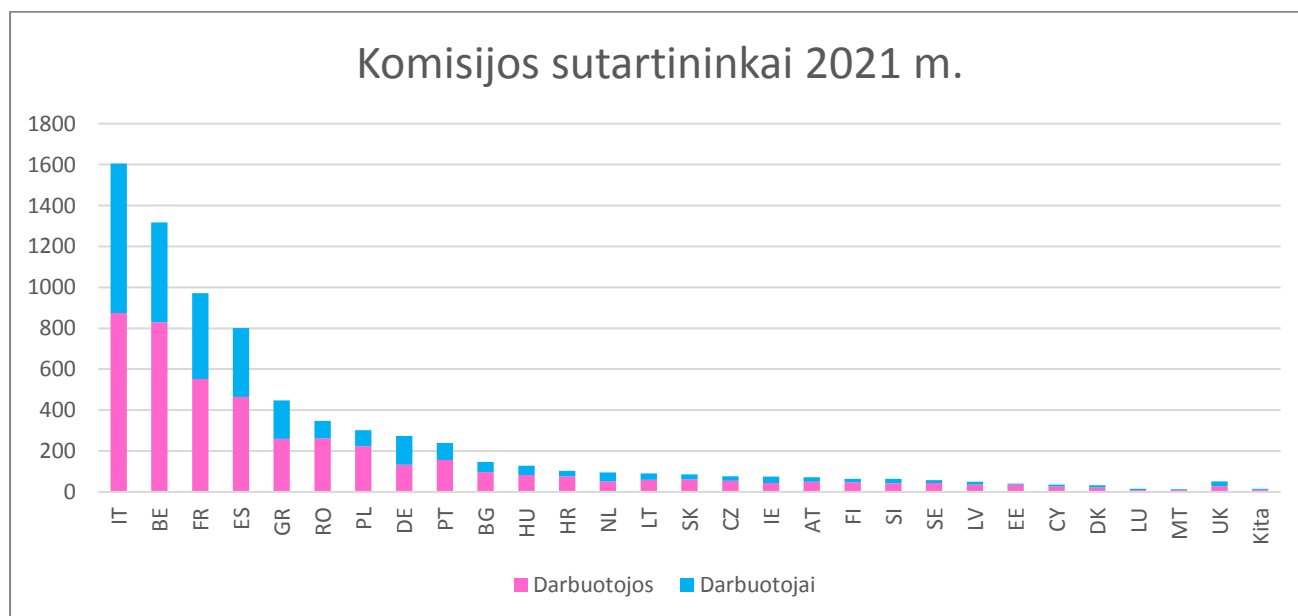
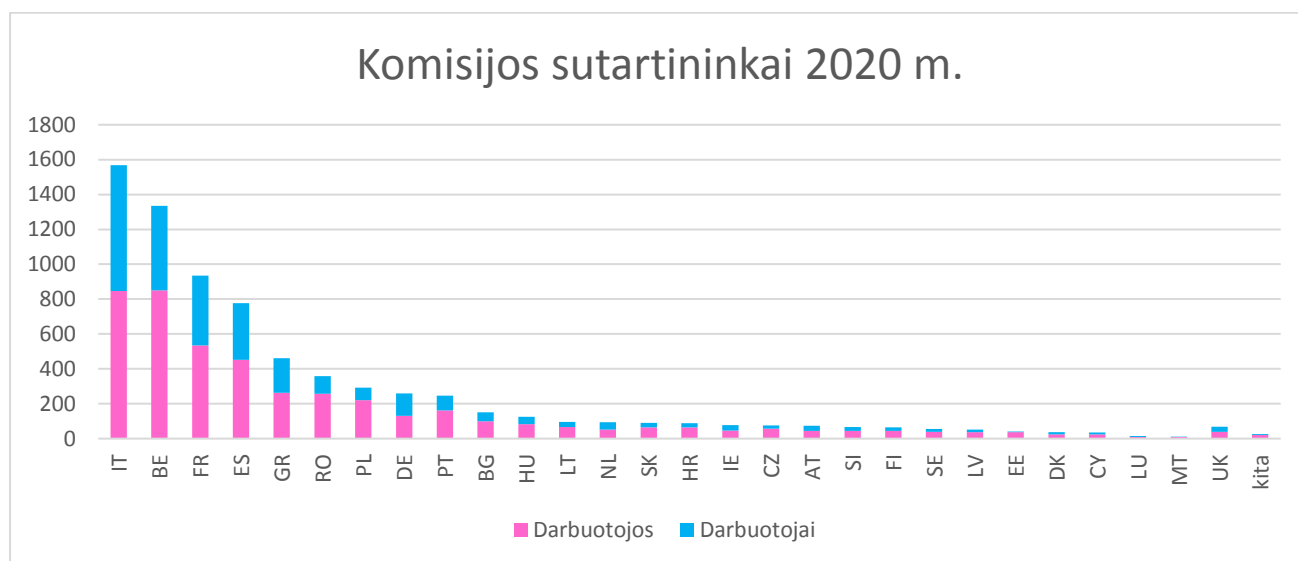
Didžiausia tikimybė, kad pasiskirstymui pagal pilietybę įtaką daro keletas veiksnių, visų pirma geografinis institucijų būstinių artumas (Komisijos institucijos daugiausia įsikūrusios Briuselyje, Liuksemburge ir Isproje), atlyginimo dydis ir siūlomų darbo sutarčių trukmė. Kandidatai yra labiau linkę sutikti dirbti pagal terminuotą darbo sutartį, jei jie gyvena vietovėje, kurioje įsikūrusi juos įdarbinti norinti institucija, arba netoli tos vietovės, be kita ko, todėl, kad paprastai pirmosios darbo sutarties trukmė yra tik vieni metai.

⁴ Žr. Tarnybos nuostatų 27 straipsnį.

2020 ir 2021 m. visose pareigų grupėse dirbo visų valstybių narių piliečių (išskyrus Austrijos piliečius, kurių nebuvo tarp I pareigų grupei priklausančių darbuotojų).

Pagal pilietybę sutartininkai daugiausia buvo (mažėjimo tvarka) Italijos, Belgijos, Prancūzijos, Ispanijos ir Graikijos piliečiai. Kartu šių penkių pilietybių darbuotojai, atstovaujantys apie 44 proc. ES gyventojų, sudaro maždaug du trečdalius visų sutartininkų (ir net beveik 85 proc. I PG darbuotojų). Ši dalis nuo 2005 m. išliko stabili.

9 lentelė. Komisijos sutartininkų pasiskirstymas pagal pilietybę ir lytį 2020 ir 2021 m.



10a lentelė. Komisijos sutartininkai pagal pilietybę ir lytį 2020 m.

2020	Moterys		Vyrai		Iš viso		
Visos PG	Darbuotojai	Dalis pagal pilietybę	Darbuotojai	Dalis pagal pilietybę	Darbuotojai	Bendro skaičiaus dalis	Bendra dalis ⁵
IT	846	54 %	723	46 %	1 569	20,7 %	21 %
BE	850	64 %	485	36 %	1 335	17,6 %	38 %
FR	534	57 %	401	43 %	935	12,3 %	51 %
ES	452	58 %	325	42 %	777	10,2 %	61 %
GR	262	57 %	199	43 %	461	6,1 %	67 %
RO	257	72 %	102	28 %	359	4,7 %	72 %
PL	220	75 %	72	25 %	292	3,9 %	76 %
DE	131	51 %	128	49 %	259	3,4 %	79 %
PT	162	66 %	85	34 %	247	3,3 %	82 %
BG	100	66 %	51	34 %	151	2,0 %	84 %
HU	83	66 %	43	34 %	126	1,7 %	86 %
LT	66	69 %	30	31 %	96	1,3 %	87 %
NL	51	54 %	43	46 %	94	1,2 %	88 %
SK	65	72 %	25	28 %	90	1,2 %	90 %
HR	64	72 %	25	28 %	89	1,2 %	91 %
IE	47	60 %	31	40 %	78	1,0 %	92 %
CZ	58	76 %	18	24 %	76	1,0 %	93 %
AT	45	61 %	29	39 %	74	1,0 %	94 %
SI	44	66 %	23	34 %	67	0,9 %	95 %
FI	45	69 %	20	31 %	65	0,9 %	96 %
SE	39	70 %	17	30 %	56	0,7 %	96 %
LV	37	73 %	14	27 %	51	0,7 %	97 %
EE	37	90 %	4	10 %	41	0,5 %	97 %
DK	25	68 %	12	32 %	37	0,5 %	98 %
CY	25	71 %	10	29 %	35	0,5 %	98 %
LU	10	67 %	5	33 %	15	0,2 %	99 %
MT	9	82 %	2	18 %	11	0,1 %	99 %
UK	39	57 %	30	43 %	69	0,9 %	100 %
Kita	20	77 %	6	23 %	26	0,3 %	100 %
Iš viso	4 623	61 %	2 958	39 %	7 581	100,0 %	

⁵ Pilietybės lentelėje suskirstytos nuo labiausiai iki mažiausiai atstovaujimų. Bendra dalis rodo pirmai vietai priskirtų pilietybių dalių sumą.

10b lentelė. Komisijos sutartininkai pagal pilietybę ir lytį 2021 m.

2021	Moterys		Vyrai		Iš viso		
Visos PG	Darbuotojai	Dalis pagal pilietybę	Darbuotojai	Dalis pagal pilietybę	Darbuotojai	Bendro skaičiaus dalis	Bendra dalis
IT	874	54 %	732	46 %	1 606	21,1 %	21 %
BE	829	63 %	488	37 %	1 317	17,3 %	38 %
FR	552	57 %	419	43 %	971	12,8 %	51 %
ES	464	58 %	337	42 %	801	10,5 %	62 %
GR	260	58 %	187	42 %	447	5,9 %	68 %
RO	261	75 %	86	25 %	347	4,6 %	72 %
PL	224	74 %	77	26 %	301	4,0 %	76 %
DE	132	48 %	141	52 %	273	3,6 %	80 %
PT	156	65 %	83	35 %	239	3,1 %	83 %
BG	96	66 %	50	34 %	146	1,9 %	85 %
HU	83	65 %	45	35 %	128	1,7 %	86 %
HR	77	75 %	26	25 %	103	1,4 %	88 %
NL	51	54 %	44	46 %	95	1,2 %	89 %
LT	59	66 %	31	34 %	90	1,2 %	90 %
SK	60	70 %	26	30 %	86	1,1 %	91 %
CZ	54	70 %	23	30 %	77	1,0 %	92 %
IE	43	57 %	32	43 %	75	1,0 %	93 %
AT	49	68 %	23	32 %	72	0,9 %	94 %
FI	46	72 %	18	28 %	64	0,8 %	95 %
SI	42	66 %	22	34 %	64	0,8 %	96 %
SE	43	74 %	15	26 %	58	0,8 %	97 %
LV	36	73 %	13	27 %	49	0,6 %	97 %
EE	35	88 %	5	13 %	40	0,5 %	98 %
CY	26	72 %	10	28 %	36	0,5 %	98 %
DK	21	64 %	12	36 %	33	0,4 %	99 %
LU	9	56 %	7	44 %	16	0,2 %	99 %
MT	11	85 %	2	15 %	13	0,2 %	99 %
UK	28	54 %	24	46 %	52	0,7 %	100 %
Kita	10	63 %	6	38 %	16	0,2 %	100 %
Iš viso	4 631	61 %	2 984	39 %	7 615	100,0 %	

11a lentelė. IV pareigų grupei priklausantys sutartininkai pagal lytį ir pilietybę 2020 m.

2020	Moterys		Vyrų		Iš viso		
IV PG	Darbuotojai	Dalis pagal pilietybę	Darbuotojai	Dalis pagal pilietybę	Darbuotojai	Bendro skaičiaus dalis	Bendra dalis
IT	360	47 %	409	53 %	769	24,4 %	24 %
FR	211	49 %	223	51 %	434	13,8 %	38 %
ES	185	51 %	181	49 %	366	11,6 %	50 %
BE	116	49 %	119	51 %	235	7,4 %	57 %
GR	75	40 %	113	60 %	188	6,0 %	63 %
DE	74	45 %	92	55 %	166	5,3 %	68 %
PL	81	69 %	37	31 %	118	3,7 %	72 %
RO	71	61 %	45	39 %	116	3,7 %	76 %
PT	60	59 %	41	41 %	101	3,2 %	79 %
BG	54	69 %	24	31 %	78	2,5 %	81 %
NL	30	54 %	26	46 %	56	1,8 %	83 %
HU	26	49 %	27	51 %	53	1,7 %	85 %
AT	29	57 %	22	43 %	51	1,6 %	87 %
IE	29	62 %	18	38 %	47	1,5 %	88 %
LT	29	64 %	16	36 %	45	1,4 %	89 %
SK	24	65 %	13	35 %	37	1,2 %	91 %
SI	22	65 %	12	35 %	34	1,1 %	92 %
FI	21	64 %	12	36 %	33	1,0 %	93 %
HR	19	58 %	14	42 %	33	1,0 %	94 %
CZ	24	75 %	8	25 %	32	1,0 %	95 %
SE	16	62 %	10	38 %	26	0,8 %	96 %
LV	15	65 %	8	35 %	23	0,7 %	96 %
DK	14	67 %	7	33 %	21	0,7 %	97 %
EE	16	89 %	2	11 %	18	0,6 %	98 %
CY	10	83 %	2	17 %	12	0,4 %	98 %
LU	8	100 %	0	0 %	8	0,3 %	98 %
MT	4	100 %	0	0 %	4	0,1 %	98 %
UK	11	32 %	23	68 %	34	1,1 %	99 %
Kita	13	72 %	5	28 %	18	0,6 %	100 %
Iš viso	1 647	52 %	1 509	48 %	3 156	100,0 %	

11b lentelė. IV pareigų grupei priklausantys sutartininkai pagal lytį ir pilietybę 2021 m.

2021	Moterys		Vyrai		Iš viso		
IV PG	Darbuotojai	Dalis pagal pilietybę	Darbuotojai	Dalis pagal pilietybę	Darbuotojai	Bendro skaičiaus dalis	Bendra dalis
IT	399	49 %	419	51 %	818	24,6 %	25 %
FR	242	50 %	240	50 %	482	14,5 %	39 %
ES	195	50 %	192	50 %	387	11,7 %	51 %
BE	126	51 %	120	49 %	246	7,4 %	58 %
GR	94	48 %	101	52 %	195	5,9 %	64 %
DE	77	43 %	101	57 %	178	5,4 %	69 %
PL	81	67 %	40	33 %	121	3,6 %	73 %
RO	74	69 %	34	31 %	108	3,3 %	76 %
PT	63	62 %	39	38 %	102	3,1 %	79 %
BG	49	64 %	27	36 %	76	2,3 %	82 %
HU	37	53 %	33	47 %	70	2,1 %	84 %
NL	30	55 %	25	45 %	55	1,7 %	85 %
AT	30	63 %	18	38 %	48	1,4 %	87 %
LT	30	63 %	18	38 %	48	1,4 %	88 %
CZ	27	64 %	15	36 %	42	1,3 %	90 %
IE	21	54 %	18	46 %	39	1,2 %	91 %
SI	24	65 %	13	35 %	37	1,1 %	92 %
SK	24	65 %	13	35 %	37	1,1 %	93 %
FI	24	69 %	11	31 %	35	1,1 %	94 %
HR	19	56 %	15	44 %	34	1,0 %	95 %
SE	21	70 %	9	30 %	30	0,9 %	96 %
LV	16	70 %	7	30 %	23	0,7 %	97 %
DK	12	60 %	8	40 %	20	0,6 %	97 %
EE	16	89 %	2	11 %	18	0,5 %	98 %
CY	12	75 %	4	25 %	16	0,5 %	98 %
LU	5	71 %	2	29 %	7	0,2 %	99 %
MT	7	100 %		0 %	7	0,2 %	99 %
UK	7	26 %	20	74 %	27	0,8 %	100 %
Kita	9	60 %	6	40 %	15	0,5 %	100 %
Iš viso	1 771	53 %	1 550	47 %	3 321	100,0 %	

12a lentelė. III pareigų grupei priklausantys sutartininkai pagal lytį ir pilietybę 2020 m.

2020	Moterys		Vyrai		Iš viso		
III PG	Darbuotojai	Dalis pagal pilietybę	Darbuotojai	Dalis pagal pilietybę	Darbuotojai	Bendro skaičiaus dalis	Bendra dalis
IT	177	65 %	96	35 %	273	18,4 %	18 %
FR	117	61 %	76	39 %	193	13,0 %	31 %
BE	108	59 %	74	41 %	182	12,3 %	44 %
ES	90	58 %	65	42 %	155	10,4 %	54 %
GR	81	69 %	37	31 %	118	7,9 %	62 %
RO	62	72 %	24	28 %	86	5,8 %	68 %
PL	46	74 %	16	26 %	62	4,2 %	72 %
DE	33	58 %	24	42 %	57	3,8 %	76 %
BG	23	56 %	18	44 %	41	2,8 %	79 %
PT	21	64 %	12	36 %	33	2,2 %	81 %
HR	22	76 %	7	24 %	29	2,0 %	83 %
HU	17	65 %	9	35 %	26	1,8 %	85 %
SK	20	77 %	6	23 %	26	1,8 %	86 %
CZ	18	78 %	5	22 %	23	1,5 %	88 %
LT	13	59 %	9	41 %	22	1,5 %	89 %
NL	10	53 %	9	47 %	19	1,3 %	91 %
SE	12	67 %	6	33 %	18	1,2 %	92 %
SI	14	82 %	3	18 %	17	1,1 %	93 %
IE	7	50 %	7	50 %	14	0,9 %	94 %
LV	11	79 %	3	21 %	14	0,9 %	95 %
FI	10	77 %	3	23 %	13	0,9 %	96 %
AT	8	67 %	4	33 %	12	0,8 %	96 %
CY	6	55 %	5	45 %	11	0,7 %	97 %
EE	10	91 %	1	9 %	11	0,7 %	98 %
DK	4	57 %	3	43 %	7	0,5 %	98 %
LU	1	25 %	3	75 %	4	0,3 %	99 %
MT	3	75 %	1	25 %	4	0,3 %	99 %
UK	10	71 %	4	29 %	14	0,9 %	100 %
Kita	1		0		1	0,1 %	100 %
Iš viso	955	64 %	530	36 %	1 485	100,0 %	

12b lentelė. III pareigų grupei priklausantys sutartininkai pagal lytį ir pilietybę 2021 m.

2021	Moterys		Vyrai		Iš viso		
III PG	Darbuotojai	Dalis pagal pilietybę	Darbuotojai	Dalis pagal pilietybę	Darbuotojai	Bendro skaičiaus dalis	Bendra dalis
IT	151	61 %	97	39 %	248	17,5 %	18 %
FR	109	58 %	79	42 %	188	13,3 %	31 %
ES	104	60 %	70	40 %	174	12,3 %	43 %
BE	96	58 %	70	42 %	166	11,7 %	55 %
RO	69	75 %	23	25 %	92	6,5 %	61 %
GR	58	65 %	31	35 %	89	6,3 %	68 %
PL	47	72 %	18	28 %	65	4,6 %	72 %
DE	33	55 %	27	45 %	60	4,2 %	77 %
HR	26	76 %	8	24 %	34	2,4 %	79 %
PT	21	62 %	13	38 %	34	2,4 %	81 %
BG	19	59 %	13	41 %	32	2,3 %	84 %
SK	18	72 %	7	28 %	25	1,8 %	85 %
NL	13	54 %	11	46 %	24	1,7 %	87 %
HU	16	73 %	6	27 %	22	1,6 %	89 %
LT	10	53 %	9	47 %	19	1,3 %	90 %
CZ	11	73 %	4	27 %	15	1,1 %	91 %
IE	9	60 %	6	40 %	15	1,1 %	92 %
SE	10	67 %	5	33 %	15	1,1 %	93 %
AT	11	79 %	3	21 %	14	1,0 %	94 %
SI	11	79 %	3	21 %	14	1,0 %	95 %
FI	11	85 %	2	15 %	13	0,9 %	96 %
LV	10	77 %	3	23 %	13	0,9 %	97 %
EE	10	83 %	2	17 %	12	0,8 %	98 %
CY	7	78 %	2	22 %	9	0,6 %	98 %
DK	3	60 %	2	40 %	5	0,4 %	99 %
LU	2	40 %	3	60 %	5	0,4 %	99 %
MT	1	50 %	1	50 %	2	0,1 %	99 %
UK	8	80 %	2	20 %	10	0,7 %	100 %
Kita	0		0		0	0,0 %	100 %
Iš viso	894	63 %	520	37 %	1 414	100,0 %	

13a lentelė. II pareigų grupei priklausantys sutartininkai pagal lytį ir pilietybę 2020 m.

2020	Moterys		Vyrai		Iš viso		
II PG	Darbuotojai	Dalis pagal pilietybę	Darbuotojai	Dalis pagal pilietybę	Darbuotojai	Bendro skaičiaus dalis	Bendra dalis
BE	496	85 %	89	15 %	585	28,1 %	28 %
IT	245	80 %	63	20 %	308	14,8 %	43 %
FR	184	74 %	63	26 %	247	11,9 %	55 %
ES	147	79 %	38	21 %	185	8,9 %	64 %
RO	116	82 %	25	18 %	141	6,8 %	70 %
GR	94	82 %	21	18 %	115	5,5 %	76 %
PL	73	82 %	16	18 %	89	4,3 %	80 %
PT	64	86 %	10	14 %	74	3,6 %	84 %
HU	37	86 %	6	14 %	43	2,1 %	86 %
DE	23	72 %	9	28 %	32	1,5 %	87 %
BG	21	75 %	7	25 %	28	1,3 %	89 %
LT	24	86 %	4	14 %	28	1,3 %	90 %
HR	23	88 %	3	12 %	26	1,2 %	91 %
SK	21	84 %	4	16 %	25	1,2 %	92 %
CZ	15	79 %	4	21 %	19	0,9 %	93 %
NL	11	65 %	6	35 %	17	0,8 %	94 %
FI	12	86 %	2	14 %	14	0,7 %	95 %
SI	8	62 %	5	38 %	13	0,6 %	95 %
LV	11	92 %	1	8 %	12	0,6 %	96 %
AT	8	73 %	3	27 %	11	0,5 %	97 %
CY	9	82 %	2	18 %	11	0,5 %	97 %
IE	9	82 %	2	18 %	11	0,5 %	98 %
SE	10	91 %	1	9 %	11	0,5 %	98 %
EE	10	100 %	0	0 %	10	0,5 %	99 %
DK	6	86 %	1	14 %	7	0,3 %	99 %
MT	2	100 %	0	0 %	2	0,1 %	99 %
LU	1	100 %	0	0 %	1	0,0 %	99 %
UK	13	93 %	1	7 %	14	0,7 %	100 %
Kita	3	75 %	1	25 %	4	0,2 %	100 %
Iš viso	1 696	81 %	387	19 %	2 083	100,0 %	

13b lentelė. II pareigų grupei priklausantys sutartininkai pagal lytį ir pilietybę 2021 m.

2021	Moterys		Vyrai		Iš viso		
II PG	Darbuotojai	Dalis pagal pilietybę	Darbuotojai	Dalis pagal pilietybę	Darbuotojai	Bendro skaičiaus dalis	Bendra dalis
BE	478	83 %	98	17 %	576	28,4 %	28 %
IT	260	81 %	60	19 %	320	15,8 %	44 %
FR	181	74 %	62	26 %	243	12,0 %	56 %
ES	134	78 %	37	22 %	171	8,4 %	65 %
RO	110	85 %	20	15 %	130	6,4 %	71 %
GR	96	78 %	27	22 %	123	6,1 %	77 %
PL	76	83 %	16	17 %	92	4,5 %	82 %
PT	54	86 %	9	14 %	63	3,1 %	85 %
HR	32	94 %	2	6 %	34	1,7 %	86 %
BG	26	79 %	7	21 %	33	1,6 %	88 %
HU	27	84 %	5	16 %	32	1,6 %	90 %
DE	21	68 %	10	32 %	31	1,5 %	91 %
LT	19	86 %	3	14 %	22	1,1 %	92 %
SK	18	82 %	4	18 %	22	1,1 %	93 %
CZ	15	83 %	3	17 %	18	0,9 %	94 %
IE	11	69 %	5	31 %	16	0,8 %	95 %
NL	8	67 %	4	33 %	12	0,6 %	96 %
SE	11	92 %	1	8 %	12	0,6 %	96 %
FI	9	82 %	2	18 %	11	0,5 %	97 %
LV	10	91 %	1	9 %	11	0,5 %	97 %
AT	8	80 %	2	20 %	10	0,5 %	98 %
SI	7	70 %	3	30 %	10	0,5 %	98 %
CY	7	78 %	2	22 %	9	0,4 %	99 %
EE	8	100 %	0	0 %	8	0,4 %	99 %
DK	6	86 %	1	14 %	7	0,3 %	99 %
MT	3	100 %	0	0 %	3	0,1 %	100 %
LU	2	100 %	0	0 %	2	0,1 %	100 %
UK	8	100 %	0	0 %	8	0,4 %	100 %
Kita	0		0		0	0,0 %	100 %
Iš viso	1 645	81 %	384	19 %	2 029	100,0 %	

14a lentelė. I pareigų grupei priklausantys sutartininkai pagal lytį ir pilietybę 2020 m.

2020	Moterys		Vyrai		Iš viso		
I PG	Darbuotojai	Dalis pagal pilietybę	Darbuotojai	Dalis pagal pilietybę	Darbuotojai	Bendro skaičiaus dalis	Bendra dalis
BE	130	39 %	203	61 %	333	38,9 %	39 %
IT	64	29 %	155	71 %	219	25,6 %	64 %
ES	30	42 %	41	58 %	71	8,3 %	73 %
FR	22	36 %	39	64 %	61	7,1 %	80 %
GR	12	30 %	28	70 %	40	4,7 %	84 %
PT	17	44 %	22	56 %	39	4,6 %	89 %
PL	20	87 %	3	13 %	23	2,7 %	92 %
RO	8	50 %	8	50 %	16	1,9 %	94 %
IE	2	33 %	4	67 %	6	0,7 %	94 %
FI	2	40 %	3	60 %	5	0,6 %	95 %
BG	2	50 %	2	50 %	4	0,5 %	95 %
DE	1	25 %	3	75 %	4	0,5 %	96 %
HU	3	75 %	1	25 %	4	0,5 %	96 %
SI	0	0 %	3	100 %	3	0,4 %	97 %
CZ	1	50 %	1	50 %	2	0,2 %	97 %
DK	1	50 %	1	50 %	2	0,2 %	97 %
EE	1	50 %	1	50 %	2	0,2 %	97 %
LU	0	0 %	2	100 %	2	0,2 %	98 %
LV	0	0 %	2	100 %	2	0,2 %	98 %
NL	0	0 %	2	100 %	2	0,2 %	98 %
SK	0	0 %	2	100 %	2	0,2 %	98 %
CY	0	0 %	1	100 %	1	0,1 %	98 %
HR	0	0 %	1	100 %	1	0,1 %	98 %
LT	0	0 %	1	100 %	1	0,1 %	99 %
MT	0	0 %	1	100 %	1	0,1 %	99 %
SE	1	100 %	0	0 %	1	0,1 %	99 %
AT	0		0		0	0,0 %	99 %
UK	5	71 %	2	29 %	7	0,8 %	100 %
Kita	3	100 %	0	0 %	3	0,4 %	100 %
Iš viso	325	38 %	532	62 %	857	100,0 %	

14b lentelė. I pareigų grupei priklausantys sutartininkai pagal lytį ir pilietybę 2021 m.

2021	Moterys		Vyrai		Iš viso		
I PG	Darbuotojai	Dalis pagal pilietybę	Darbuotojai	Dalis pagal pilietybę	Darbuotojai	Bendro skaičiaus dalis	Bendra dalis
BE	129	39 %	200	61 %	329	38,7 %	39 %
IT	64	29 %	156	71 %	220	25,9 %	65 %
ES	31	45 %	38	55 %	69	8,1 %	73 %
FR	20	34 %	38	66 %	58	6,8 %	79 %
GR	12	30 %	28	70 %	40	4,7 %	84 %
PT	17	44 %	22	56 %	39	4,6 %	89 %
PL	20	87 %	3	13 %	23	2,7 %	91 %
RO	8	47 %	9	53 %	17	2,0 %	93 %
BG	2	40 %	3	60 %	5	0,6 %	94 %
FI	2	40 %	3	60 %	5	0,6 %	95 %
IE	2	40 %	3	60 %	5	0,6 %	95 %
DE	1	25 %	3	75 %	4	0,5 %	96 %
HU	3	75 %	1	25 %	4	0,5 %	96 %
NL	0	0 %	4	100 %	4	0,5 %	97 %
SI	0	0 %	3	100 %	3	0,4 %	97 %
CY	0	0 %	2	100 %	2	0,2 %	97 %
CZ	1	50 %	1	50 %	2	0,2 %	97 %
EE	1	50 %	1	50 %	2	0,2 %	98 %
LU	0	0 %	2	100 %	2	0,2 %	98 %
LV	0	0 %	2	100 %	2	0,2 %	98 %
SK	0	0 %	2	100 %	2	0,2 %	98 %
DK	0	0 %	1	100 %	1	0,1 %	98 %
HR	0	0 %	1	100 %	1	0,1 %	99 %
LT	0	0 %	1	100 %	1	0,1 %	99 %
MT	0	0 %	1	100 %	1	0,1 %	99 %
SE	1	100 %	0	0 %	1	0,1 %	99 %
AT	0		0		0	0,0 %	99 %
UK	5	71 %	2	29 %	7	0,8 %	100 %
Kita	2	100 %	0	0 %	2	0,2 %	100 %
Iš viso	321	38 %	530	62 %	851	100,0 %	

g) Komisijos sutartininkų pasiskirstymas pagal generalinius direktoratus

Toliau pateikiamose lentelėse apžvelgiamas Komisijos sutartininkų pasiskirstymas įvairiuose Komisijos generaliniuose direktoratuose, tarnybose ir biuruose⁶⁷.

⁶ Žr. I priedą, kuriame pateikiamas generalinių direktoratų, tarnybų ir biurų nesutrumpintų pavadinimų, galiojusių 2021 m. gruodžio 31 d., sąrašas.

⁷ Atkreipkite dėmesį į tai, kad šiame skyriuje pateikti duomenys atspindi duomenų rinkimo metu dirbusių darbuotojų skaičių. Dėl šios priežasties bendros sumos neatitinka kituose skyriuose pateiktų duomenų.

15a lentelė. Komisijos sutartininkų pasiskirstymas pagal lytį, GD ir du PG blokus 2020 m.

	I-II-III PG				IV PG				IŠ VISO VISOSE PG	
	V	M	Iš viso	%	V	M	Iš viso	%	Iš viso	%
AGRI	6	23	29	38,7 %	21	25	46	61,3 %	75	1,0 %
BUDG	15	37	52	80,0 %	5	8	13	20,0 %	65	0,9 %
CdP-OSP	0	10	10	100,0 %	0	0	0	0,0 %	10	0,1 %
CLIMA	1	14	15	68,2 %	5	2	7	31,8 %	22	0,3 %
CNECT	38	70	108	61,0 %	27	42	69	39,0 %	177	2,4 %
COMM	92	207	299	86,9 %	15	30	45	13,1 %	344	4,6 %
COMP	20	33	53	93,0 %	1	3	4	7,0 %	57	0,8 %
DEFIS	2	13	15	78,9 %	0	4	4	21,1 %	19	0,3 %
DEVCO	64	130	194	18,0 %	421	465	886	82,0 %	1 080	14,5 %
DGT	15	31	46	32,9 %	30	64	94	67,1 %	140	1,9 %
DIGIT	13	22	35	42,7 %	32	15	47	57,3 %	82	1,1 %
EAC	20	26	46	76,7 %	1	13	14	23,3 %	60	0,8 %
ECFIN	3	9	12	52,2 %	5	6	11	47,8 %	23	0,3 %
ECHO	35	67	102	64,6 %	19	37	56	35,4 %	158	2,1 %
EMPL	22	63	85	64,4 %	18	29	47	35,6 %	132	1,8 %
ENER	9	32	41	95,3 %	0	2	2	4,7 %	43	0,6 %
ENV	7	31	38	79,2 %	6	4	10	20,8 %	48	0,6 %
EPSO	5	18	23	95,8 %	0	1	1	4,2 %	24	0,3 %
ESTAT	15	32	47	53,4 %	10	31	41	46,6 %	88	1,2 %
FISMA	6	14	20	95,2 %	0	1	1	4,8 %	21	0,3 %
FPI	7	25	32	32,0 %	33	35	68	68,0 %	100	1,3 %
GROW	23	49	72	77,4 %	6	15	21	22,6 %	93	1,2 %
HOME	11	26	37	80,4 %	4	5	9	19,6 %	46	0,6 %
HR	71	131	202	91,4 %	10	9	19	8,6 %	221	3,0 %
IAS	2	2	4	33,3 %	3	5	8	66,7 %	12	0,2 %
IDEA	0	0	0	0,0 %	1	0	1	100,0 %	1	0,0 %
JRC	108	123	231	21,8 %	480	351	831	78,2 %	1 062	14,3 %
JUST	6	25	31	83,8 %	4	2	6	16,2 %	37	0,5 %
MARE	10	42	52	76,5 %	6	10	16	23,5 %	68	0,9 %
MOVE	13	37	50	80,6 %	3	9	12	19,4 %	62	0,8 %
NEAR	47	104	151	28,5 %	185	194	379	71,5 %	530	7,1 %
OIB	348	613	961	97,5 %	4	21	25	2,5 %	986	13,2 %
OIL	93	134	227	97,8 %	2	3	5	2,2 %	232	3,1 %
OLAF	7	12	19	86,4 %	3	0	3	13,6 %	22	0,3 %
OP	8	7	15	93,8 %	1	0	1	6,3 %	16	0,2 %
PMO	125	317	442	99,5 %	2	0	2	0,5 %	444	6,0 %
REFORM	5	25	30	46,9 %	15	19	34	53,1 %	64	0,9 %
REGIO	26	65	91	96,8 %	3	0	3	3,2 %	94	1,3 %
RTD	46	86	132	36,1 %	95	139	234	63,9 %	366	4,9 %
SANTE	8	55	63	62,4 %	12	26	38	37,6 %	101	1,4 %
SCIC	29	39	68	100,0 %	0	0	0	0,0 %	68	0,9 %
SG	23	33	56	93,3 %	3	1	4	6,7 %	60	0,8 %
SJ	2	15	17	77,3 %	2	3	5	22,7 %	22	0,3 %
TAXUD	5	10	15	57,7 %	4	7	11	42,3 %	26	0,3 %
TRADE	9	21	30	78,9 %	3	5	8	21,1 %	38	0,5 %
UKTF	0	4	4	100,0 %	0	0	0	0,0 %	4	0,1 %
Iš viso	1 401	2 930	4 302	57,8 %	1 530	1 617	3 141	42,2 %	7 443	100 %

15b lentelė. Komisijos sutartininkų pasiskirstymas pagal lytį, GD ir du PG blokus 2021 m.

	I-II-III PG				IV PG				IŠ VISO VISOSE PG	
	V	M	Iš viso	%	V	M	Iš viso	%	Iš viso	%
AGRI	4	24	28	38,4 %	20	25	45	61,6 %	73	1,0 %
BUDG	12	33	45	65,2 %	6	18	24	34,8 %	69	0,9 %
CdP-OSP	0	11	11	100,0 %	0	0	0	0,0 %	11	0,1 %
CLIMA	2	13	15	68,2 %	4	3	7	31,8 %	22	0,3 %
CNECT	24	41	65	45,5 %	29	49	78	54,5 %	143	1,9 %
COMM	91	218	309	86,6 %	18	30	48	13,4 %	357	4,8 %
COMP	25	31	56	98,2 %	0	1	1	1,8 %	57	0,8 %
DEFIS	3	12	15	75,0 %	0	5	5	25,0 %	20	0,3 %
DGT	16	36	52	34,9 %	29	68	97	65,1 %	149	2,0 %
DIGIT	14	18	32	37,2 %	40	14	54	62,8 %	86	1,2 %
EAC	12	25	37	74,0 %	1	12	13	26,0 %	50	0,7 %
ECFIN	4	4	8	11,6 %	27	34	61	88,4 %	69	0,9 %
ECHO	35	71	106	62,4 %	25	39	64	37,6 %	170	2,3 %
EMPL	19	57	76	55,5 %	25	36	61	44,5 %	137	1,8 %
ENER	12	29	41	93,2 %	2	1	3	6,8 %	44	0,6 %
ENV	7	24	31	75,6 %	5	5	10	24,4 %	41	0,5 %
EPSO	5	16	21	95,5 %	0	1	1	4,5 %	22	0,3 %
ESTAT	18	33	51	58,6 %	8	28	36	41,4 %	87	1,2 %
FISMA	3	16	19	76,0 %	2	4	6	24,0 %	25	0,3 %
FPI	10	26	36	29,8 %	38	47	85	70,2 %	121	1,6 %
GROW	14	31	45	55,6 %	13	23	36	44,4 %	81	1,1 %
HERA	0	1	1	50,0 %	1	0	1	50,0 %	2	0,0 %
HOME	11	26	37	80,4 %	2	7	9	19,6 %	46	0,6 %
HR	66	143	209	90,9 %	9	12	21	9,1 %	230	3,1 %
IAS	2	2	4	44,4 %	1	4	5	55,6 %	9	0,1 %
IDEA	0	0	0	0,0 %	0	0	0	0,0 %	0	0,0 %
INTPA	64	128	192	17,4 %	437	474	911	82,6 %	1 103	14,7 %
JRC	120	135	255	22,8 %	483	381	864	77,2 %	1 119	15,0 %
JUST	8	25	33	84,6 %	3	3	6	15,4 %	39	0,5 %
MARE	11	36	47	73,4 %	6	11	17	26,6 %	64	0,9 %
MOVE	14	33	47	81,0 %	4	7	11	19,0 %	58	0,8 %
NEAR	33	100	133	26,0 %	179	199	378	74,0 %	511	6,8 %
OIB	364	620	984	97,3 %	5	22	27	2,7 %	1 011	13,5 %
OIL	93	145	238	97,9 %	2	3	5	2,1 %	243	3,2 %
OLAF	6	11	17	85,0 %	3	0	3	15,0 %	20	0,3 %
OP	15	11	26	96,3 %	0	1	1	3,7 %	27	0,4 %
PMO	125	308	433	99,3 %	2	1	3	0,7 %	436	5,8 %
REFORM	7	18	25	43,1 %	12	21	33	56,9 %	58	0,8 %
REGIO	37	56	93	76,2 %	6	23	29	23,8 %	122	1,6 %
RTD	24	43	67	27,8 %	71	103	174	72,2 %	241	3,2 %
SANTE	8	50	58	63,7 %	9	24	33	36,3 %	91	1,2 %
SCIC	29	39	68	100,0 %	0	0	0	0,0 %	68	0,9 %
SG	22	26	48	81,4 %	8	3	11	18,6 %	59	0,8 %
SJ	1	15	16	69,6 %	2	5	7	30,4 %	23	0,3 %
TAXUD	3	11	14	58,3 %	3	7	10	41,7 %	24	0,3 %
TRADE	10	21	31	77,5 %	4	5	9	22,5 %	40	0,5 %
Iš viso	1 401	2 930	4 175	55,8 %	1 530	1 617	3 303	44,2 %	7 478	100 %

3a straipsnyje nurodyti sutartininkai

16a lentelė. 3a straipsnyje nurodyti Komisijos sutartininkai pagal PG, lytį ir GD 2020 m.

	I PG			II PG			III PG			IV PG			Iš viso	%
	V	M	IŠ VISO	V	M	IŠ VISO	V	M	IŠ VISO	V	M	IŠ VISO		
AGRI	3	5	8	0	0	0	0	0	0	2	1	3	11	0,3 %
BUDG	5	10	15	0	0	0	0	0	0	0	0	0	15	0,4 %
CdP-OSP	0	0	0	0	0	0	0	0	0	0	0	0	0	0,0 %
CLIMA	0	1	1	0	0	0	0	0	0	0	0	0	1	0,0 %
CNECT	7	3	10	0	0	0	0	0	0	0	1	1	11	0,3 %
COMM	31	5	36	32	127	159	19	66	85	15	30	45	325	9,3 %
COMP	6	2	8	0	0	0	0	0	0	0	0	0	8	0,2 %
DEFIS	0	1	1	0	0	0	0	0	0	0	0	0	1	0,0 %
DEVCO	3	8	11	0	0	0	23	12	35	356	334	690	736	21,1 %
DGT	3	4	7	0	0	0	0	0	0	0	0	0	7	0,2 %
DIGIT	1	3	4	0	0	0	0	0	0	0	0	0	4	0,1 %
EAC	10	1	11	0	0	0	0	0	0	0	0	0	11	0,3 %
ECFIN	1	0	1	0	0	0	0	0	0	0	0	0	1	0,0 %
ECHO	1	5	6	0	0	0	0	0	0	0	0	0	6	0,2 %
EMPL	4	13	17	0	0	0	0	0	0	0	0	0	17	0,5 %
ENER	2	8	10	0	0	0	0	0	0	0	0	0	10	0,3 %
ENV	1	0	1	0	0	0	0	0	0	0	0	0	1	0,0 %
EPSO	1	0	1	4	16	20	0	2	2	0	1	1	24	0,7 %
ESTAT	2	3	5	0	0	0	0	0	0	0	0	0	5	0,1 %
FISMA	0	2	2	0	0	0	0	0	0	0	0	0	2	0,1 %
FPI	0	2	2	0	1	1	2	1	3	28	26	54	60	1,7 %
GROW	1	6	7	0	0	0	0	0	0	0	0	0	7	0,2 %
HR	28	24	52	0	0	0	0	0	0	0	0	0	52	1,5 %
JRC	56	8	64	0	0	0	0	0	0	0	0	0	64	1,8 %
JUST	1	1	2	0	0	0	0	0	0	0	0	0	2	0,1 %
MARE	3	11	14	0	0	0	0	0	0	4	2	6	20	0,6 %
MOVE	2	6	8	0	0	0	0	0	0	0	0	0	8	0,2 %
NEAR	4	6	10	0	0	0	14	9	23	156	139	295	328	9,4 %
OIB	222	68	290	85	502	587	41	43	84	4	21	25	986	28,2 %
OIL	36	9	45	44	106	150	13	19	32	2	3	5	232	6,6 %
OLAF	4	3	7	0	0	0	0	0	0	0	0	0	7	0,2 %
OP	2	0	2	0	0	0	0	0	0	0	0	0	2	0,1 %
PMO	28	9	37	58	258	316	39	50	89	2	0	2	444	12,7 %
REGIO	4	3	7	0	0	0	0	0	0	0	0	0	7	0,2 %
RTD	9	7	16	0	0	0	0	0	0	2	0	2	18	0,5 %
SANTE	1	6	7	0	0	0	0	0	0	0	0	0	7	0,2 %
SCIC	17	8	25	0	0	0	0	0	0	0	0	0	25	0,7 %
SG	10	8	18	0	0	0	0	0	0	0	0	0	18	0,5 %
SJ	1	0	1	0	0	0	0	0	0	0	0	0	1	0,0 %
TAXUD	1	0	1	0	0	0	0	0	0	0	0	0	1	0,0 %
TRADE	2	2	4	1	2	3	0	0	0	3	1	4	11	0,3 %
IŠ VISO	513	261	774	224	1 012	1 236	151	202	353	574	559	1 133	3 496	100 %

16b lentelė. 3a straipsnyje nurodyti Komisijos sutartininkai pagal PG, lytį ir GD 2021 m.

	I PG			II PG			III PG			IV PG			IŠ viso	%
	V	M	IŠ VISO	V	M	IŠ VISO	V	M	IŠ VISO	V	M	IŠ VISO		
AGRI	3	5	8	0	0	0	0	0	0	2	1	3	11	0,3 %
BUDG	5	10	15	0	0	0	0	0	0	0	0	0	15	0,4 %
CdP-OSP	0	0	0	0	0	0	0	0	0	0	0	0	0	0,0 %
CLIMA	0	1	1	0	0	0	0	0	0	0	0	0	1	0,0 %
CNECT	7	3	10	0	0	0	0	0	0	0	0	0	10	0,3 %
COMM	32	5	37	28	132	160	20	72	92	18	30	48	337	9,5 %
COMP	5	2	7	0	0	0	0	0	0	0	0	0	7	0,2 %
DEFIS	0	1	1	0	0	0	0	0	0	0	0	0	1	0,0 %
DGT	3	4	7	0	0	0	0	0	0	0	0	0	7	0,2 %
DIGIT	1	3	4	0	0	0	0	0	0	0	0	0	4	0,1 %
EAC	3	1	4	0	0	0	0	0	0	0	0	0	4	0,1 %
ECFIN	1	0	1	0	0	0	0	0	0	0	0	0	1	0,0 %
ECHO	1	5	6	0	0	0	0	0	0	0	0	0	6	0,2 %
EMPL	4	12	16	0	0	0	0	0	0	0	0	0	16	0,5 %
ENER	2	8	10	0	0	0	0	0	0	0	0	0	10	0,3 %
ENV	1	0	1	0	0	0	0	0	0	0	0	0	1	0,0 %
EPSO	1	0	1	4	15	19	0	1	1	0	1	1	22	0,6 %
ESTAT	2	3	5	0	0	0	0	0	0	0	0	0	5	0,1 %
FISMA	0	2	2	0	0	0	0	0	0	0	0	0	2	0,1 %
FPI	0	2	2	0	0	0	2	1	3	29	31	60	65	1,8 %
GROW	1	6	7	0	0	0	0	0	0	0	0	0	7	0,2 %
HR	25	24	49	0	0	0	0	0	0	0	0	0	49	1,4 %
INTPA	3	8	11	0	0	0	23	11	34	364	336	700	745	21,1 %
JRC	56	8	64	0	0	0	0	0	0	0	0	0	64	1,8 %
JUST	1	1	2	0	0	0	0	0	0	0	0	0	2	0,1 %
MARE	3	10	13	0	0	0	0	0	0	4	2	6	19	0,5 %
MOVE	2	6	8	0	0	0	0	0	0	0	0	0	8	0,2 %
NEAR	4	6	10	0	0	0	7	9	16	150	145	295	321	9,1 %
OIB	222	68	290	93	501	594	49	51	100	5	22	27	1 011	28,6 %
OIL	34	8	42	44	111	155	15	26	41	2	3	5	243	6,9 %
OLAF	4	2	6	0	0	0	0	0	0	0	0	0	6	0,2 %
OP	10	0	10	0	0	0	0	0	0	0	0	0	10	0,3 %
PMO	24	7	31	58	250	308	43	51	94	2	1	3	436	12,4 %
REGIO	4	2	6	0	0	0	0	0	0	0	0	0	6	0,2 %
RTD	9	6	15	0	0	0	0	0	0	1	1	2	17	0,5 %
SANTE	1	6	7	0	0	0	0	0	0	0	0	0	7	0,2 %
SCIC	18	8	26	0	0	0	0	0	0	0	0	0	26	0,7 %
SG	9	6	15	0	0	0	0	0	0	0	0	0	15	0,4 %
SJ	1	0	1	0	0	0	0	0	0	0	0	0	1	0,0 %
TAXUD	1	0	1	0	0	0	0	0	0	0	0	0	1	0,0 %
TRADE	1	2	3	1	1	2	0	0	0	4	1	5	10	0,3 %
IŠ VISO	504	251	755	228	1 010	1 238	159	222	381	581	574	1 155	3 529	100 %

3b straipsnyje nurodyti sutartininkai

17a lentelė. 3b straipsnyje nurodyti Komisijos sutartininkai pagal PG, lytį ir GD 2020 m.

	II PG			III PG			IV PG			IŠ viso	%
	V	M	IŠ VISO	V	M	IŠ VISO	V	M	IŠ VISO		
AGRI	2	11	13	1	7	8	19	24	43	64	1,6 %
BUDG	1	9	10	9	18	27	5	8	13	50	1,3 %
CdP-OSP	0	10	10	0	0	0	0	0	0	10	0,3 %
CLIMA	1	10	11	0	3	3	5	2	7	21	0,5 %
CNECT	2	25	27	29	42	71	27	41	68	166	4,2 %
COMM	1	3	4	9	6	15	0	0	0	19	0,5 %
COMP	4	10	14	10	21	31	1	3	4	49	1,2 %
DEFIS	0	8	8	2	4	6	0	4	4	18	0,5 %
DEVCO	13	40	53	25	70	95	65	131	196	344	8,7 %
DGT	11	27	38	1	0	1	30	64	94	133	3,4 %
DIGIT	2	5	7	10	14	24	32	15	47	78	2,0 %
EAC	2	11	13	8	14	22	1	13	14	49	1,2 %
ECFIN	0	3	3	2	6	8	5	6	11	22	0,6 %
ECHO	8	21	29	26	41	67	19	37	56	152	3,9 %
EMPL	5	22	27	13	28	41	18	29	47	115	2,9 %
ENER	2	8	10	5	16	21	0	2	2	33	0,8 %
ENV	3	23	26	3	8	11	6	4	10	47	1,2 %
ESTAT	6	18	24	7	11	18	10	31	41	83	2,1 %
FISMA	1	4	5	5	8	13	0	1	1	19	0,5 %
FPI	1	5	6	4	16	20	5	9	14	40	1,0 %
GROW	3	14	17	19	29	48	6	15	21	86	2,2 %
HOME	2	5	7	9	21	30	4	5	9	46	1,2 %
HR	22	72	94	21	35	56	10	9	19	169	4,3 %
IAS	1	2	3	1	0	1	3	5	8	12	0,3 %
IDEA	0	0	0	0	0	0	1	0	1	1	0,0 %
JRC	21	73	94	31	42	73	480	351	831	998	25,3 %
JUST	1	10	11	4	14	18	4	2	6	35	0,9 %
MARE	1	8	9	6	23	29	2	8	10	48	1,2 %
MOVE	1	20	21	10	11	21	3	9	12	54	1,4 %
NEAR	4	27	31	25	62	87	29	55	84	202	5,1 %
OLAF	1	3	4	2	6	8	3	0	3	15	0,4 %
OP	1	1	2	5	6	11	1	0	1	14	0,4 %
REFORM	1	7	8	4	18	22	15	19	34	64	1,6 %
REGIO	5	11	16	17	51	68	3	0	3	87	2,2 %
RTD	7	33	40	30	46	76	93	139	232	348	8,8 %
SANTE	3	38	41	4	11	15	12	26	38	94	2,4 %
SCIC	9	29	38	3	2	5	0	0	0	43	1,1 %
SG	7	13	20	6	12	18	3	1	4	42	1,1 %
SJ	0	12	12	1	3	4	2	3	5	21	0,5 %
TAXUD	0	3	3	4	7	11	4	7	11	25	0,6 %
TRADE	0	12	12	6	5	11	0	4	4	27	0,7 %
UKTF	0	2	2	0	2	2	0	0	0	4	0,1 %
IŠ VISO	155	668	823	377	739	1 116	926	1 082	2 008	3 947	100 %

17b lentelė. 3b straipsnyje nurodyti Komisijos sutartininkai pagal PG, lytį ir GD 2021 m.

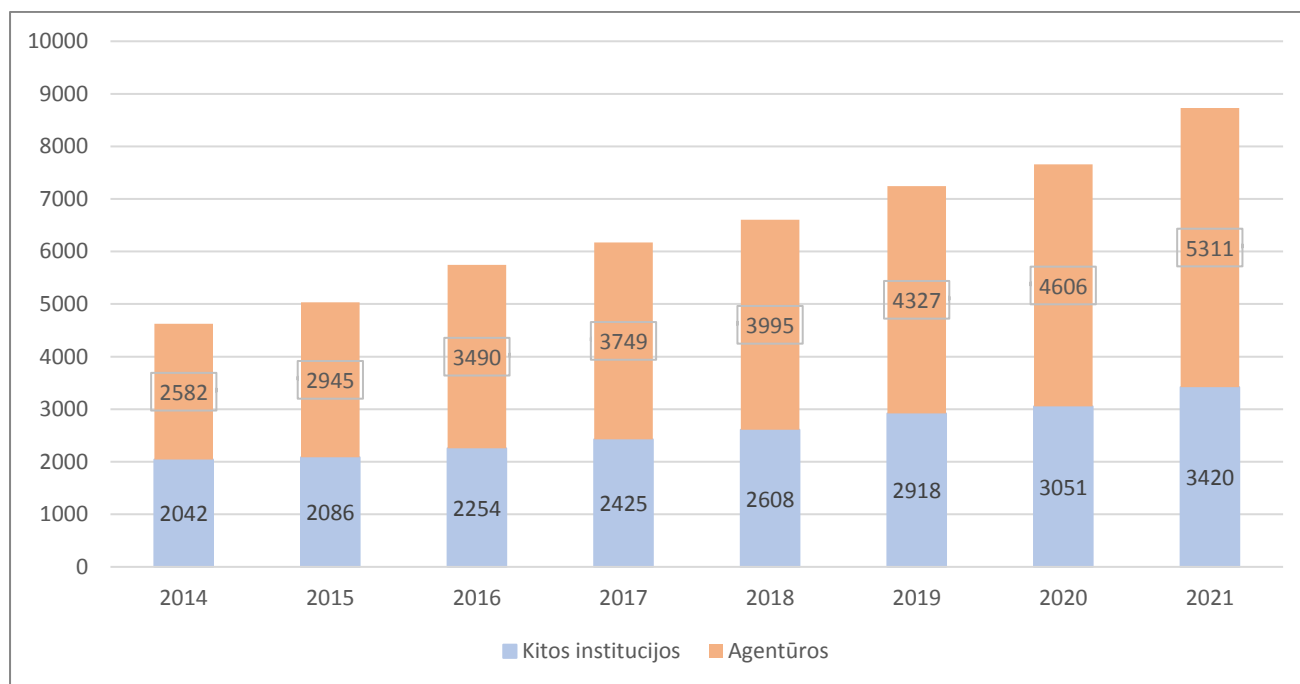
	II PG			III PG			IV PG			Iš viso	%
	V	M	IŠ VISO	V	M	IŠ VISO	V	M	IŠ VISO		
AGRI	0	10	10	1	9	10	18	24	42	62	1,6 %
BUDG	1	7	8	6	16	22	6	18	24	54	1,4 %
CdP-OSP	0	11	11	0	0	0	0	0	0	11	0,3 %
CLIMA	2	9	11	0	3	3	4	3	7	21	0,5 %
CNECT	1	22	23	16	16	32	29	49	78	133	3,4 %
COMM	1	3	4	10	6	16	0	0	0	20	0,5 %
COMP	4	7	11	16	22	38	0	1	1	50	1,3 %
DEFIS	1	7	8	2	4	6	0	5	5	19	0,5 %
DGT	13	31	44	0	1	1	29	68	97	142	3,6 %
DIGIT	1	4	5	12	11	23	40	14	54	82	2,1 %
EAC	1	11	12	8	13	21	1	12	13	46	1,2 %
ECFIN	0	0	0	3	4	7	27	34	61	68	1,7 %
ECHO	4	22	26	30	44	74	25	39	64	164	4,2 %
EMPL	2	22	24	13	23	36	25	36	61	121	3,1 %
ENER	3	6	9	7	15	22	2	1	3	34	0,9 %
ENV	1	16	17	5	8	13	5	5	10	40	1,0 %
ESTAT	5	19	24	11	11	22	8	28	36	82	2,1 %
FISMA	1	3	4	2	11	13	2	4	6	23	0,6 %
FPI	1	6	7	7	17	24	9	16	25	56	1,4 %
GROW	3	8	11	10	17	27	13	23	36	74	1,9 %
HERA	0	0	0	0	1	1	1	0	1	2	0,1 %
HOME	2	7	9	9	19	28	2	7	9	46	1,2 %
HR	21	81	102	20	38	58	9	12	21	181	4,6 %
IAS	1	2	3	1	0	1	1	4	5	9	0,2 %
INTPA	15	37	52	23	72	95	73	138	211	358	9,1 %
JRC	23	77	100	41	50	91	483	381	864	1 055	26,7 %
JUST	3	9	12	4	15	19	3	3	6	37	0,9 %
MARE	1	4	5	7	22	29	2	9	11	45	1,1 %
MOVE	2	18	20	10	9	19	4	7	11	50	1,3 %
NEAR	4	25	29	18	60	78	29	54	83	190	4,8 %
OLAF	1	4	5	1	5	6	3	0	3	14	0,4 %
OP	0	1	1	5	10	15	0	1	1	17	0,4 %
REFORM	3	5	8	4	13	17	12	21	33	58	1,5 %
REGIO	3	14	17	30	40	70	6	23	29	116	2,9 %
RTD	3	18	21	12	19	31	70	102	172	224	5,7 %
SANTE	6	32	38	1	12	13	9	24	33	84	2,1 %
SCIC	8	30	38	3	1	4	0	0	0	42	1,1 %
SG	8	10	18	5	10	15	8	3	11	44	1,1 %
SJ	0	11	11	0	4	4	2	5	7	22	0,6 %
TAXUD	1	3	4	1	8	9	3	7	10	23	0,6 %
TRADE	3	12	15	5	6	11	0	4	4	30	0,8 %
IŠ VISO	153	624	777	359	665	1 024	963	1 185	2 148	3 949	100 %

4. KITOSE INSTITUCIJOSE IR AGENTŪROSE DIRBANTYS SUTARTININKAI

h) Įvadas

2020 m. kitose institucijose dirbo 4,56 proc. daugiau sutartininkų nei 2019 m., o nuo 2020 iki 2021 m. jų skaičius padidėjo 12,09 proc. Agentūrų atveju padidėjimas yra atitinkamai 12,10 proc. ir 15,31 proc.

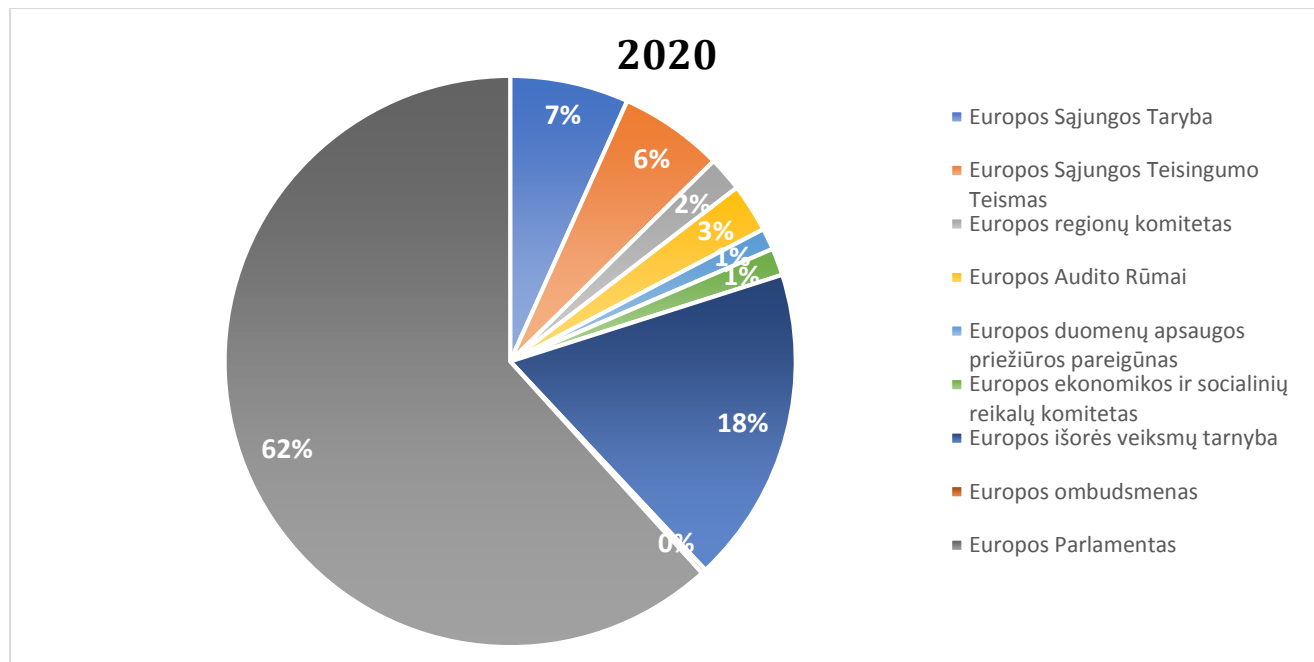
18a lentelė. Sutartininkų pasiskirstymo kitose institucijose ir agentūrose kitimas



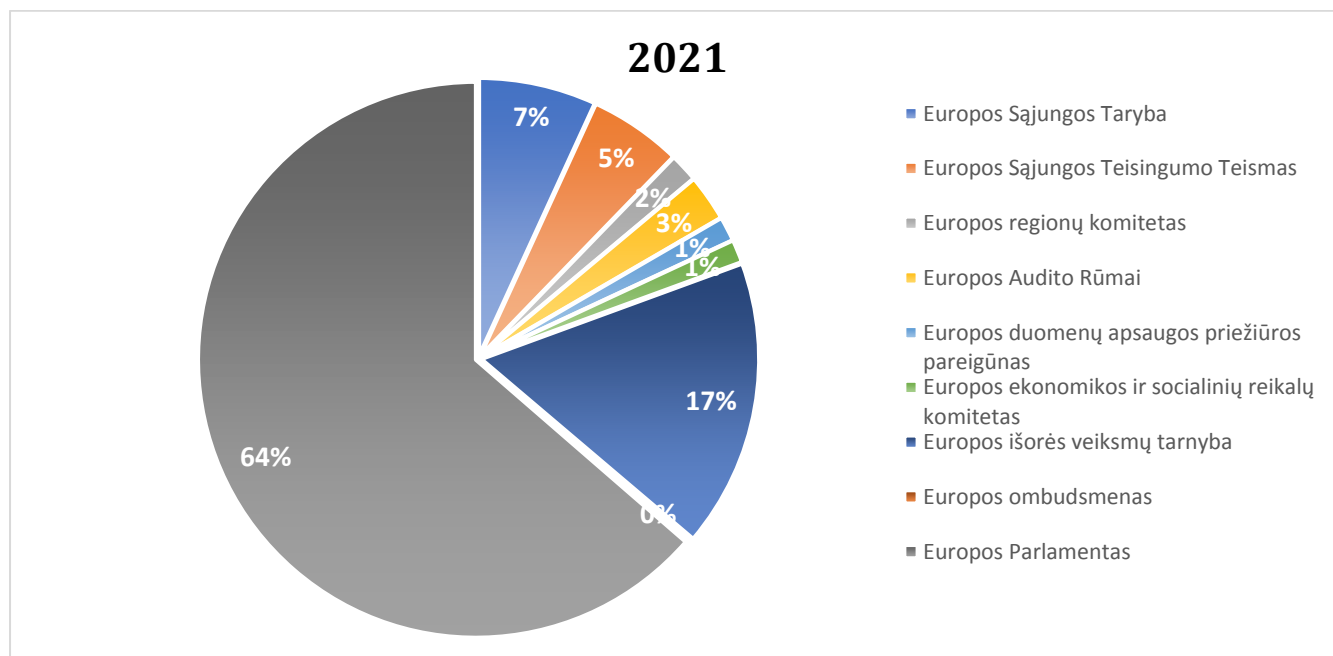
i) Kitose institucijose dirbantys sutartininkai

Toliau pateikiamose lentelėse matyti, kiek sutartininkų dirba kitose institucijose (ne Komisijoje).

19a lentelė. Sutartininkų pasiskirstymas kitose institucijose 2020 m.



19b lentelė. Sutartininkų pasiskirstymas kitose institucijose 2021 m.



20a lentelė. Pasiskirstymas pagal lytį ir pareigų grupę kitose institucijose 2020 m.

	I PG			II PG			III PG			IV PG			Iš viso
	M	V	Iš viso	M	V	Iš viso	M	V	Iš viso	M	V	Iš viso	
REGIONŲ KOMITETAS	8	17	25	8	2	10	2	2	4	9	12	21	60
EUROPOS SĄJUNGOS TARYBA	27	118	145	14	5	19	9	2	11	19	11	30	205
AUDITO RŪMAI	5	37	42	10	3	13	11	4	15	11	3	14	84
TEISINGUMO TEISMAS	6	83	89	12	12	24	38	18	56	7	4	11	180
EUROPOS DUOMENŲ APSAUGOS PRIEŽIŪROS PAREIGŪNAS	0	0	0	6	2	8	7	5	12	11	6	17	37
EUROPOS EKONOMIKOS IR SOCIALINIŲ REIKALŲ KOMITETAS	8	14	22	12	2	14	4	2	6	3	2	5	47
EUROPOS IŠORĖS VEIKSMŲ TARNYBA	19	19	38	142	13	155	69	69	138	96	120	216	547
EUROPOS OMBUDSMENAS	1	1	2	1	1	2	2	0	2	1	1	2	8
EUROPOS PARLAMENTAS	237	730	967	135	41	176	242	150	392	206	142	348	1 883
Iš viso	311	1 019	1 330	340	81	421	384	252	636	363	301	664	3 051

20b lentelė. Pasiskirstymas pagal lytį ir pareigų grupę kitose institucijose 2021 m.

	I PG			II PG			III PG			IV PG			Iš viso
	M	V	Iš viso	M	V	Iš viso	M	V	Iš viso	M	V	Iš viso	
REGIONŲ KOMITETAS	8	16	24	6	1	7	7	3	10	9	7	16	57
EUROPOS SĄJUNGOS TARYBA	27	120	147	14	3	17	20	4	24	30	16	46	234
AUDITO RŪMAI	5	36	41	13	3	16	13	5	18	14	4	18	93
TEISINGUMO TEISMAS	5	83	88	12	10	22	36	23	59	8	8	16	185
EUROPOS DUOMENŲ APSAUGOS PRIEŽIŪROS PAREIGŪNAS				7	1	8	13	4	17	18	6	24	49
EUROPOS EKONOMIKOS IR SOCIALINIŲ REIKALŲ KOMITETAS	8	14	22	9	3	12	3	3	6	5	1	6	46
EUROPOS IŠORĖS VEIKSMŲ TARNYBA	17	18	35	140	14	154	70	85	155	106	124	230	574
EUROPOS OMBUDSMENAS					1	1	2		2	3		3	6
EUROPOS PARLAMENTAS	246	834	1 080	158	38	196	285	242	527	222	151	373	2 176
Iš viso	316	1 121	1 437	359	74	433	449	369	818	415	317	732	3 420

21a lentelė. Pasiskirstymas pagal pilietybę kitose institucijose 2020 m.

	AT	BE	BG	CY	CZ	DE	DK	EE	EL	ES	FI	FR	HR	HU	IE	IT	LT	LU	LV	MT	NL	PL	PT	RO	SE	SI	SK	UK	Kita	Iš viso
REGIONŲ KOMITETAS	0	18	1	1	3	3	0	1	6	5	2	5	0	1	2	8	0	0	0	0	0	2	0	0	0	0	1	1	0	60
EUROPOS SĄJUNGOS TARYBA	2	77	5	1	2	4	0	2	8	19	2	10	1	1	0	36	0	1	0	2	1	8	8	7	3	0	2	3	0	205
AUDITO RŪMAI	1	7	1	0	0	5	0	3	8	3	1	21	0	2	0	10	3	5	1	0	0	0	9	2	0	2	0	0	0	84
TEISINGUMO TEISMAS		14	3	0	3	8	2	2	8	7	2	62	2	4	3	15	2	6	1	1	2	5	14	4	2	3	2	3	180	
EUROPOS DUOMENŲ APSAUGOS PRIEŽIŪROS PAREIGŪNAS	0	7	2	0	0	1	0	0	5	2	0	5	0	0	0	6	0	0	0	0	1	3	2	1	0	0	0	2	0	37
EUROPOS EKONOMIKOS IR SOCIALINIŲ REIKALŲ KOMITETAS	1	14	0	0	1	0	0	0	3	7	0	2	0	0	0	9	1	0	0	0	0	4	4	0	0	1	0	0	47	
EUROPOS IŠORĖS VEIKSMŲ TARNYBA	7	121	20	3	3	25	1	4	19	51	6	85	3	9	6	74	6	0	5	0	7	13	23	41	3	2	4	5	1	547
EUROPOS OMBUDSMENAS	0	1	0	0	0	1	0	0	1	0	0	1	0	0	1	0	1	0	0	0	1	1	0	0	0	0	0	0	0	8
EUROPOS PARLAMENTAS	12	443	43	6	14	58	8	10	99	153	13	356	20	27	17	198	14	10	6	4	24	64	76	131	13	14	15	26	9	1 883
Iš viso	23	702	75	11	26	105	11	22	157	247	26	547	26	44	29	356	27	22	13	7	36	96	136	190	21	21	25	40	10	3 051

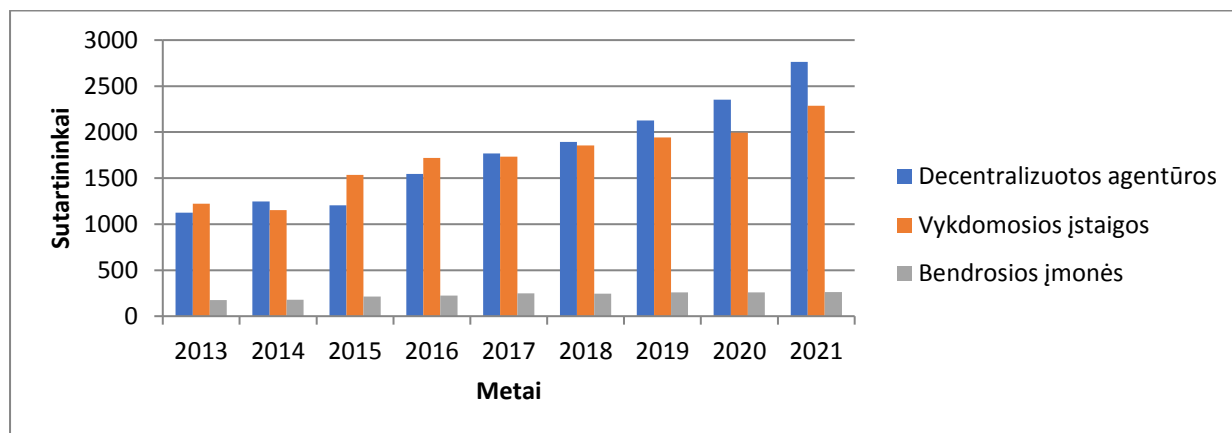
21b lentelė. Pasiskirstymas pagal pilietybę kitose institucijose 2021 m.

	AT	BE	BG	CY	CZ	DE	DK	EE	EL	ES	FI	FR	HR	HU	IE	IT	LT	LU	LV	MT	NL	PL	PT	RO	SE	SI	SK	Kita	Iš viso
REGIONŲ KOMITETAS	0	18	0	1	2	5	0	1	4	6	0	4	0	1	2	8	0	0	0	0	0	1	0	1	0	0	2	1	57
EUROPOS SĄJUNGOS TARYBA	2	81	4	1	2	6	0	2	10	26	2	14	1	1	4	40	0	1	2	0	1	9	10	7	3	1	2	2	234
AUDITO RŪMAI	0	8	1	1	0	6	0	2	7	8	1	20	1	2	2	10	4	4	1	0	0	0	9	2	0	3	0	1	93
TEISINGUMO TEISMAS	0	16	2	0	3	5	1	2	8	10	2	64	1	5	3	17	2	6	1	1	2	5	12	5	2	3	2	5	185
EUROPOS DUOMENŲ APSAUGOS PRIEŽIŪROS PAREIGŪNAS	0	7	4	0	0	2	0	0	7	4	0	8	0	0	0	10	0	0	0	0	0	2	1	1	0	0	1	2	49
EUROPOS EKONOMIKOS IR SOCIALINIŲ REIKALŲ KOMITETAS	1	14	0	0	0	1	0	0	5	5	1	4	0	0	0	7	1	0	0	0	0	0	4	3	0	0	0	0	46
EUROPOS IŠORĖS VEIKSMŲ TARNYBA	8	123	19	3	3	25	1	4	28	54	7	79	2	10	5	73	9	0	5	0	9	17	27	45	2	4	4	8	574
EUROPOS OMBUDSMENAS	0	0	0	0	0	1	0	0	0	1	0	2	0	0	1	0	0	0	0	0	0	1	0	0	0	0	0	0	6
EUROPOS PARLAMENTAS	15	527	44	5	14	72	8	15	112	174	15	396	23	24	17	236	17	15	5	6	32	51	93	184	16	16	17	27	2176
Iš viso	26	794	75	11	24	123	10	26	181	288	28	591	28	43	34	401	33	26	14	7	44	86	156	248	23	27	28	46	3 420

j) Agentūrose dirbantys sutartininkai

Toliau pateikiamoje lentelėje matyti, kaip nuo 2013 m. kito sutartininkų skaičius agentūrose.

22a lentelė. Sutartininkų pasiskirstymas pagal agentūrų rūšį 2013–2021 m.



2020 m. 51,1 proc. sutartininkų dirbo decentralizuotose agentūrose, 43,3 proc. vykdomosiose įstaigose ir 5,6 proc. bendrosiose įmonėse. 2021 m. atitinkamai 52,0 proc., 43,1 proc. ir 4,9 proc. Šie skaičiai atitinka pastebėtą decentralizuotų agentūrų santykinės dalies padidėjimą ir vykdomųjų įstaigų bei bendrųjų įmonių santykinės dalies sumažėjimą.

22b lentelė. Sutartininkų pasiskirstymas pagal agentūrų rūšį 2013–2021 m.

	2013	2014	2015	2016	2017	2018	2019	2020	2021
Decentralizuotos agentūros	44,6 %	48,3 %	40,8 %	44,3 %	47,2 %	47,4 %	49,1 %	51,1 %	52,0 %
Vykdomosios įstaigos	48,5 %	44,7 %	52,0 %	49,3 %	46,2 %	46,5 %	44,9 %	43,3 %	43,1 %
Bendrosios įmonės	6,9 %	7,0 %	7,2 %	6,4 %	6,6 %	6,1 %	6,0 %	5,6 %	4,9 %

Pasiskirstymas pagal pareigų grupę, lytį ir pilietybę yra toks:

23a lentelė. Pasiskirstymas pagal pareigų grupę 2020 m.

	I PG		II PG		III PG		IV PG		IŠ VISO	
Decentralizuotos agentūros	45	60,0 %	273	42,3 %	811	48,1 %	1 223	55,6 %	2 352	51,1 %
Vykdomosios įstaigos	29	38,7 %	349	54,0 %	770	45,7 %	847	38,5 %	1 995	43,3 %
Bendrosios įmonės	1	1,3 %	24	3,7 %	104	6,2 %	130	5,9 %	259	5,6 %

23b lentelė. Pasiskirstymas pagal pareigų grupę 2021 m.

	I PG		II PG		III PG		IV PG		IŠ VISO	
Decentralizuotos agentūros	45	57,7 %	222	39,3 %	918	48,2 %	1 578	57,1 %	2 763	52,0 %
Vykdomosios įstaigos	32	41,0 %	320	56,6 %	881	46,3 %	1 054	38,1 %	2 287	43,1 %
Bendrosios įmonės	1	1,3 %	23	4,1 %	104	5,5 %	133	4,8 %	261	4,9 %

24a lentelė. Pasiskirstymas pagal pareigų grupę ir lytį 2020 m.

			I PG			II PG			III PG			IV PG			Iš viso
			M	V	Iš viso	M	V	Iš viso	M	V	Iš viso	M	V	Iš viso	
			10	35	45	215	58	273	557	254	811	602	621	1 223	2 352
Decentralizuotos agentūros															
BEREC	Ryga (LV)	BEREC paramos agentūra			0	3	1	4		5	5	6	5	11	20
CPVO	Anžė (FR)	Bendrijos augalų veislių tarnyba			0			0		2	2		2	2	4
EUROJUST	Haga (NL)	Eurojustas			0	4	1	5	12	1	13	3	3	6	24
EU-OSHA	Bilbao (ES)	Europos darbuotojų saugos ir sveikatos agentūra			0	8	1	9	11	2	13	3	2	5	27
EASO	Valeta (MT)	Europos prieglobsčio paramos biuras			0	11	6	17	9	11	20	34	18	52	89
EBA	Paryžius (FR)	Europos bankininkystės institucija			0			0	5	3	8	26	11	37	45
FRONTEX	Varšuva (PL)	Europos sienų ir pakrančių apsaugos agentūra		19	19	8	1	9	80	11	91	66	202	268	387
ECDC	Stokholmas (SE)	Europos ligų prevencijos ir kontrolės centras		2	2	10	3	13	31	5	36	36	20	56	107
CEDEFOP	Salonikai (EL)	Europos profesinio mokymo plėtros centras		3	3	11	1	12		2	2	1	2	3	20
ECHA	Helsinkis (FI)	Europos cheminių medžiagų agentūra	3		3	27	7	34	26	29	55	20	19	39	131
EEA	Kopenhaga (DK)	Europos aplinkos agentūra			0	8		8	9	3	12	36	24	60	80
EFCA	Vigas (ES)	Europos žuvininkystės kontrolės agentūra	1		1	1		1	8	1	9	3		3	14
EFSA	Parma (IT)	Europos maisto saugos tarnyba	1		1	15	4	19	5	4	9	62	32	94	123
EUROFOUND	Dublinas (IE)	Europos gyvenimo ir darbo sąlygų gerinimo fondas			0	2	1	3	2	1	3	3	2	5	11
GSA	Praha (CZ)	Europos GNSS agentūra			0	1		1	7	5	12	22	26	48	61
EIGE	Vilnius (LT)	Europos lyčių lygybės institutas			0	3		3	7	1	8	1	2	3	14
EIOPA	Frankfurtas prie Maino (DE)	Europos draudimo ir profesinių pensijų institucija			0	1		1	20	1	21	4	4	8	30
ELA	Bratislava (SK)	Europos darbo institucija			0			0	3	1	4	6		6	10
EMSA	Lisabona (PT)	Europos jūrų saugumo agentūra		2	2	14	4	18	6	3	9	8	9	17	46
EMA	Amsterdamas (NL)	Europos vaistų agentūra	2		2	25	1	26	55	22	77	69	25	94	199
EMCDDA	Lisabona (PT)	Europos narkotikų ir narkomanijos stebėsenos centras		2	2	13	1	14	5	2	7	4	4	8	31
EPPO	Liuksemburgas (LU)	Europos prokuratūra			0		3	3	1		1	1	2	3	7
ESMA	Paryžius (FR)	Europos vertybinių popierių ir rinkų institucija			0			0	19	5	24	17	29	46	70
ETF	Turinas (IT)	Europos mokymo fondas			0	7	2	9	18	2	20	9	3	12	41
ENISA	Heraklionas (EL)	Europos Sąjungos kibernetinio saugumo agentūra		1	1			0	5	4	9	11	6	17	27
FRA	Viena (AT)	Europos Sąjungos pagrindinių teisių agentūra			0	3	1	4	6	4	10	12	7	19	33
EUROPOL	Haga (NL)	Europos Sąjungos teisėsaugos bendradarbiavimo agentūra	1		1	30	20	50	65	43	108	16	31	47	206
CEPOL	Budapeštas (HU)	Europos Sąjungos teisėsaugos mokymo agentūra			0			0	20	6	26	10	10	20	46
ERA	Valansjenas (FR)	Europos Sąjungos geležinkelių agentūra	2	1	3	7		7	2	3	5	4	13	17	32
ACER	Liubliana (SL)	Europos Sąjungos Energetikos reguliavimo institucijų bendradarbiavimo agentūra			0			0	3	1	4	9	17	26	30
eu-LISA	Talinas (EE) Strasbūras (FR)	Europos Sąjungos didelės apimties IT sistemų laisvės, saugumo ir teisingumo erdvėje operacijų valdymo agentūra			0			0	14	13	27	18	37	55	82
EASA	Kelnas (DE)	Europos Sąjungos aviacijos saugos agentūra			0			0	41	19	60	12	16	28	88
EUIPO	Alikantė (ES)	Europos Sąjungos intelektinės nuosavybės tarnyba		5	5	1		1	57	33	90	62	37	99	195
CdT	Liuksemburgas (LU)	Europos Sąjungos įstaigų vertimo centras			0	2		2	5	6	11	8	1	9	22
Vykdomosios įstaigos			15	14	29	307	42	349	508	262	770	530	317	847	1 995
CHAFEA	Liuksemburgas (LU)	Vartotojų, sveikatos, žemės ūkio ir maisto programų vykdomoji įstaiga		1	1	4		4	7	5	12	25	15	40	57
EACEA	Briuselis (BE)	Švietimo, garso ir vaizdo bei kultūros vykdomoji įstaiga	2	3	5	55	8	63	110	65	175	71	22	93	336
ERCEA	Briuselis (BE)	Europos mokslinių tyrimų tarybos vykdomoji įstaiga	4	3	7	73	14	87	89	52	141	89	56	145	380
EASME	Briuselis (BE)	Mažųjų ir vidutinių įmonių reikalų vykdomoji įstaiga		2	2	31	4	35	94	39	133	126	81	207	377
INEA	Briuselis (BE)	Inovacijų ir tinklų programų vykdomoji įstaiga	3		3	28	2	30	52	29	81	77	49	126	240
REA	Briuselis (BE)	Mokslinių tyrimų vykdomoji įstaiga	6	5	11	116	14	130	156	72	228	142	94	236	605
Bendrosios įmonės			1	0	1	20	4	24	77	27	104	52	78	130	259
BBI	Briuselis (BE)	Biologinės pramonės sektorių bendroji įmonė			0			0	3	2	5	4	1	5	10
„Švarus dangus“	Briuselis (BE)	Bendroji įmonė „Švarus dangus 2“			0			0	2	4	6	1		1	7
ECSEL	Briuselis (BE)	Bendroji įmonė ECSEL	1		1	4		4	7	2	9	1	1	2	16
EHPC	Briuselis (BE)	Europos našiosios kompiuterijos bendroji įmonė			0	1	1	2	1	2	3	1	1	2	7
EIT	Budapeštas (HU)	Europos inovacijos ir technologijos institutas			0	1	1	2	6	5	11	7	2	9	22
FCH2	Briuselis (BE)	2 kuro elementų ir vandenilio bendroji įmonė			0	1		1		1	1		1	1	3
F4E	Barselona (ES)	Europos ITER įgyvendinimo ir branduolinių sintezės energetikos vystymo bendroji įmonė			0	11	1	12	48	6	54	29	66	95	161
IMI2	Briuselis (BE)	2 naujoviškų vaistų iniciatyvos bendroji įmonė			0	1		1	9	2	11		3	3	15
SESAR	Briuselis (BE)	Bendra įmonė SESAR			0			0			0	2		2	2
S2R	Briuselis (BE)	Bendroji įmonė „Shift2Rail“			0	1	1	2	1	3	4	7	3	10	16
Iš viso agentūrų			26	49	75	542	104	646	1 142	543	1 685	1 184	1 016	2 200	4 606

24b lentelė. Pasiskirstymas pagal pareigų grupę ir lytį 2021 m.

			I PG			II PG			III PG			IV PG			Iš viso	
			M	V	Iš viso	M	V			M	V	Iš viso	M	V		
			10	35	45	165	57	222	629	289	918	769	809	1 578	2 763	
Decentralizuotos agentūros																
BEREC	Ryga (LV)	BEREC paramos agentūra				4		4	1	4	5	7	5	12	21	
CPVO	Anžė (FR)	Bendrijos augalų veislių tarnyba								2	2	2	1	3	5	
EU-OSHA	Bilbao (ES)	Europos darbuotojų saugos ir sveikatos agentūra				6	1	7	12	3	15	3	3	6	28	
EASO	Valetta (MT)	Europos prieglobsčio paramos biuras				7	6	13	32	19	51	72	30	102	166	
EBA	Paryžius (FR)	Europos bankininkystės institucija							5	2	7	26	15	41	48	
FRONTEX	Varšuva (PL)	Europos sienų ir pakrančių apsaugos agentūra		21	21	5	1	6	82	17	99	102	279	381	507	
ECDC	Stokholmas (SE)	Europos ligų prevencijos ir kontrolės centras		1	1	10	1	11	31	7	38	42	28	70	120	
CEDEFOP	Salonikai (EL)	Europos profesinio mokymo plėtros centras		3	3	9	1	10		1	1	1	3	4	18	
ECHA	Helsinkis (FI)	Europos cheminių medžiagų agentūra	3		3	23	6	29	32	28	60	23	18	41	133	
EEA	Kopenhaga (DK)	Europos aplinkos agentūra				8		8	7	4	11	38	24	62	81	
EFCA	Vigas (ES)	Europos žuvininkystės kontrolės agentūra	1		1	1		1	8		8	2		2	12	
EFSA	Parma (IT)	Europos maisto saugos tarnyba	1		1	14	5	19	7	4	11	66	44	110	141	
EUROFOUND	Dublinas (IE)	Europos gyvenimo ir darbo sąlygų gerinimo fondas				2	1	3	1	1	2	5	3	8	13	
EIGE	Vilnius (LT)	Europos lyčių lygybės institutas				1	1	2	6	1	7	1	2	3	12	
EIOPA	Frankfurtas prie Maino (DE)	Europos draudimo ir profesinių pensijų institucija				1		1	21	3	24	5	4	9	34	
ELA	Bratislava (SK)	Europos darbo institucija							4	3	7	3	1	4	11	
EMSA	Lisabona (PT)	Europos jūrų saugumo agentūra		2	2	14	4	18	5	4	9	8	13	21	50	
EMA	Amsterdamas (NL)	Europos vaistų agentūra	2		2				83	24	107	68	28	96	205	
EMCDDA	Lisabona (PT)	Europos narkotikų ir narkomanijos stebėsenos centras		1	1	9	3	12	9	4	13	5	5	10	36	
EPPO	Liuksemburgas (LU)	Europos prokuratūra	0	0	0	0	3	3	8	4	12	5	10	15	30	
ESMA	Paryžius (FR)	Europos vertybinių popierių ir rinkų institucija							25	5	30	21	34	55	85	
ETF	Turinas (IT)	Europos mokymo fondas				4	2	6	18	3	21	12	2	14	41	
EUROJUST	Haga (NL)	Europos Sąjungos bendradarbiavimo baudžiamosios teisenos srityje agentūra				3	1	4	18	4	22	9	7	16	42	
ENISA	Heraklionas (EL)	Europos Sąjungos kibernetinio saugumo agentūra		1	1				5	3	8	11	8	19	28	
FRA	Viena (AT)	Europos Sąjungos pagrindinių teisių agentūra				4		4	5	6	11	12	7	19	34	
EUROPOL	Haga (NL)	Europos Sąjungos teisėsaugos bendradarbiavimo agentūra	1		1	30	21	51	66	48	114	31	40	71	237	
CEPOL	Budapeštas (HU)	Europos Sąjungos teisėsaugos mokymo agentūra							23	9	32	10	16	26	58	
ERA	Valansjenas (FR)	Europos Sąjungos geležinkelių agentūra	2	1	3	7		7	2	3	5	6	16	22	37	
ACER	Liubliana (SL)	Europos Sąjungos Energetikos reguliavimo institucijų bendradarbiavimo agentūra							4	4	8	11	16	27	35	
eu-LISA	Talinas (EE) Strasbūras (FR)	Europos Sąjungos didelės apimties IT sistemų laisvės, saugumo ir teisingumo erdvėje operacijų valdymo agentūra				2		2	21	20	41	20	44	64	107	
EUSPA	Praha (CZ)	Europos Sąjungos kosmoso programos agentūra				1		1	7	5	12	19	24	43	56	
EASA	Kelnas (DE)	Europos Sąjungos aviacijos saugos agentūra							40	18	58	11	16	27	85	
EUIPO	Alikantė (ES)	Europos Sąjungos intelektinės nuosavybės tarnyba		5	5				33	19	52	106	61	167	224	
CdT	Liuksemburgas (LU)	Europos Sąjungos įstaigų vertimo centras							8	7	15	6	2	8	23	
Vykdomosios įstaigos			18	14	32	280	40	320	610	271	881	646	408	1 054	2 287	
CINEA	Briuselis (BE)	Europos klimato, infrastruktūros ir aplinkos vykdomoji įstaiga	3		3	35	4	39	70	33	103	129	90	219	364	
EACEA	Briuselis (BE)	Europos švietimo ir kultūros vykdomoji įstaiga	3	3	6	48	8	56	123	64	187	77	25	102	351	
HaDEA	Briuselis (BE)	Europos sveikatos ir skaitmeninės ekonomikos vykdomoji įstaiga		1	1	28	3	31	54	22	76	91	53	144	252	
EISMEA	Briuselis (BE)	Europos inovacijų tarybos ir MVJ reikalų vykdomoji įstaiga		1	1	28	2	30	72	34	106	85	53	138	275	
ERCEA	Briuselis (BE)	Europos mokslinių tyrimų tarybos vykdomoji įstaiga	5	3	8	68	11	79	93	47	140	84	58	142	369	
REA	Briuselis (BE)	Mokslinių tyrimų vykdomoji įstaiga	7	6	13	73	12	85	198	71	269	180	129	309	676	
Bendrosios įmonės			1	0	1	19	4	23	76	28	104	51	82	133	261	
CBE JU	Briuselis (BE)	Europos žiedinės biožaliavinės ekonomikos bendroji įmonė							1	3	4	4	1	5	9	
CAJU	Briuselis (BE)	Netaršios aviacijos bendroji įmonė							2	2	4	1		1	5	
CHP	Briuselis (BE)	Švariojo vandenilio bendroji įmonė				1		1		1	1				2	
EU-RAIL	Briuselis (BE)	Europos geležinkelių bendroji įmonė				1		1	2	3	5	3	4	7	13	
EHPC	Briuselis (BE)	Europos našiosios kompiuterijos bendroji įmonė				1	1	2	2	2	4	4	1	5	11	
EIT	Budapeštas (HU)	Europos inovacijos ir technologijos institutas					1	1	6	5	11	6	3	9	21	
F4E	Barselona (ES)	Europos ITER įgyvendinimo ir branduolių sintezės energetikos vystymo bendroji įmonė				12	2	14	46	8	54	31	69	100	168	
IHI JU	Briuselis (BE)	Novatoriškų sveikatos sprendimų iniciatyvos bendroji įmonė				1		1	7	2	9		3	3	13	
KDT JU	Briuselis (BE)	Bazinių skaitmeninių technologijų bendroji įmonė	1		1	3		3	10	2	12	1	1	2	18	
SESAR	Briuselis (BE)	Bendra įmonė SESAR										1		1	1	
Iš viso agentūrų			29	49	78	464	101	565	1 315	588	1 903	1 466	1 299	2 765	5 311	

25a lentelė. Pasiskirstymas pagal pilietybę 2020 m.

			AT	BE	BG	CY	CZ	DE	DK	EE	EL	ES	FI	FR	HR	HU	IE	IT	LT	LU	LV	MT	NL	PL	PT	RO	SE	SI	SK	UK	Kita	Iš viso		
Decentralizuotos agentūros			18	65	73	7	34	82	15	27	221	292	56	144	34	76	28	298	51	2	34	14	84	241	127	188	42	27	31	32	9	2 352		
BEREC	Ryga (LV)	BEREC paramos agentūra					1	1										2	2		12		1			1							20	
CPVO	Anžė (FR)	Bendrijos augalų veislių tarnyba										1		2				1															4	
EUROJUST	Haga (NL)	Eurojustas	2		1						1	3		1			1	4	1		1		3			6							24	
EU-OSHA	Bilbao (ES)	Europos darbuotojų saugos ir sveikatos agentūra			1					1	1	19		1			1	1								1	1						27	
EASO	Valeta (MT)	Europos prieglobsčio paramos biuras		2	2					2	12	6	1	7	1	3	1	22	2			12		5	3	2	2		1	1	2		89	
EBA	Paryžius (FR)	Europos bankininkystės institucija	1		2			3				5	1	3	2	1		8	1				1	2	5	2	2	2	2	1	3		45	
FRONTEX	Varšuva (PL)	Europos sienų ir pakrančių apsaugos agentūra		4	7	1	1	2		1	53	24	2	3	6	6	2	12	14		6	1	1	155	29	48	1	5	2		1		387	
ECDC	Stokholmas (SE)	Europos ligų prevencijos ir kontrolės centras	1	2	2		1	6	1	2	3	4	4	7	2	1		9	4		1		1	10	5	11	28	1		1		107		
CEDEFOP	Salonikai (EL)	Europos profesinio mokymo plėtros centras			1		1					17						1															20	
ECHA	Helsinkis (FI)	Europos cheminių medžiagų agentūra	1	2	7	1	1	3		2	11	14	36	7		3	2	12			2		2	5	4	10		1	1	3	1		131	
EEA	Kopenhaga (DK)	Europos aplinkos agentūra	1	4				5	9		1	10	3	7	2	5	1	9	4				1	3	6	2		2	2	2	1		80	
EFCA	Vigas (ES)	Europos žuvininkystės kontrolės agentūra										10												1	2						1		14	
EFSA	Parma (IT)	Europos maisto saugos tarnyba		4	3			8	1		13	9		5	1	3		57						6	2	3		1	4	3			123	
EUROFOUND	Dublinas (IE)	Europos gyvenimo ir darbo sąlygų gerinimo fondas						1				2		1			3	2							1	1							11	
GSA	Praha (CZ)	Europos GNSS agentūra		1	3		16	1	1		7	6	1	3				6				1		1		10		1	2	1			61	
EIGE	Vilnius (LT)	Europos lyčių lygybės institutas									1		1	1	1					8		2											14	
EIOPA	Frankfurtas prie Maino (DE)	Europos draudimo ir profesinių pensijų institucija		2	3		1	4		1	1	2	1	1	2			4			1					5			2				30	
ELA	Bratislava (SK)	Europos darbo institucija						1			1	1		1				3							2				1				10	
EMSA	Lisabona (PT)	Europos jūrų saugumo agentūra		5	1			2			2	8			1			4					1		19	1	1			1			46	
EMA	Amsterdamas (NL)	Europos vaistų agentūra	3	5	13	1	3	4		2	19	27		15	3	9	2	32	6		2		1	14	11	12	3	1	4	6	1		199	
EMCDDA	Lisabona (PT)	Europos narkotikų ir narkomanijos stebėsenos centras		3	1		1						1	2				3						2	16	2							31	
EPPO	Liuksemburgas (LU)	Europos prokuratūra	0	1	0	0	0	0	0	0	1	1	0	0	0	0	1	1	0	0	0	0	0	0	0	0	2	0	0	0	0	0	0	7
ESMA	Paryžius (FR)	Europos vertybinių popierių ir rinkų institucija	1	4	1			1	1		8	4		18		3	1	13			2		3	4		5	1						70	
ETF	Turinas (IT)	Europos mokymo fondas	1	1			1	1		1	1	1					1	25			1			2		2		1	1	1	1		41	
ENISA	Heraklionas (EL)	Europos Sąjungos kibernetinio saugumo agentūra		1	2	1					17	1						1					1			2			1				27	
FRA	Viena (AT)	Europos Sąjungos pagrindinių teisių agentūra	5		1		3	1						5		2	2	2					4	3		1	1		1	1	2		33	
EUROPOL	Haga (NL)	Europos Sąjungos teisėsaugos bendradarbiavimo agentūra		3	7	3	2	7		1	13	20	4	6	3	11	2	18	3	1			54	9	15	17	1	2	1	3			206	
CEPOL	Budapeštas (HU)	Europos Sąjungos teisėsaugos mokymo agentūra	1							1	3	2			2	23		2					1	2	1	6			2				46	
ERA	Valansjenas (FR)	Europos Sąjungos geležinkelių agentūra		9				1			1	1		9	1		1						1	3	1	2				1			32	
ACER	Liubliana (SL)	Europos Sąjungos Energetikos reguliavimo institucijų bendradarbiavimo agentūra		2	1			1			3	3		1	3		1	4						2					9				30	
eu-LISA	Talinas (EE) Strasbūras (FR)	Europos Sąjungos didelės apimties IT sistemų laisvės, saugumo ir teisingumo erdvėje operacijų valdymo agentūra	1	3	4			2		11	16	2	1	14		1	2	4	1		3		1	2	1	13							82	
EASA	Kelnas (DE)	Europos Sąjungos aviacijos saugos agentūra		3	3		1	24		1	10	8		6	2	2	1	5	1				6	1	10		1	1	1	1	1		88	
EUIPO	Alikantė (ES)	Europos Sąjungos intelektinės nuosavybės tarnyba		4	6		1	3	2	1	5	97		15		1	3	26	3				5	4	2	9	1		4	3			195	
CdT	Liuksemburgas (LU)	Europos Sąjungos įstaigų vertimo centras			1							1		3	2	2		5			1	1		2		1	2		1				22	
Vykdomosios įstaigos			10	428	70	6	11	58	2	5	176	195	12	197	19	34	9	361	27	4	5	3	18	92	40	153	10	10	20	20	0	1 995		
CHAFAEA	Liuksemburgas (LU)	Vartotojų, sveikatos, žemės ūkio ir maisto programų vykdomoji įstaiga	1	4	1		2	2			6	5		5	1	2		11	2		1			4	1	7		2					57	
EACEA	Briuselis (BE)	Švietimo, garso ir vaizdo bei kultūros vykdomoji įstaiga	2	97	7	1	1	14			15	24	4	43	1	8	3	66	5	2	1		4	8	9	9	1	1	5	5			336	
ERCEA	Briuselis (BE)	Europos mokslinių tyrimų tarybos vykdomoji įstaiga	1	96	15	1		11	1	1	38	31		37	4	10	2	57	2				4	16	7	40		1	3	2			380	
EASME	Briuselis (BE)	Mažųjų ir vidutinių įmonių reikalų vykdomoji įstaiga	4	62	15	1	3	9		2	28	39	1	50	5	3		69	7	1		1	4	21	7	27	5	4	3	6			377	
INEA	Briuselis (BE)	Inovacijų ir tinklų programų vykdomoji įstaiga	1	31	8	2	2	7	1		29	29	2	22	5	1	2	38	7			2	2	18	6	18	1		4	2			240	
REA	Briuselis (BE)	Mokslinių tyrimų vykdomoji įstaiga	1	138	24	1	3	15		2	60	67	5	40	3	10	2	120	4	1	3		4	25	10	52	3	2	5	5			605	
Bendrosios įmonės			0	21	3	1	2	10	0	1	8	83	1	27	2	19	4	35	1	0	0	0	2	8	9	16	1	1	1	3	0	259		
BBI	Briuselis (BE)	Biologinės pramonės sektorių bendroji įmonė			1						1	2				1		3								2							10	
„Švarus dangus“	Briuselis (BE)	Bendroji įmonė „Švarus dangus 2“		2								1					1	2								1							7	
ECSEL	Briuselis (BE)	Bendroji įmonė ECSEL		6							3	2		4										1									16	
EHPC	Briuselis (BE)	Europos našiosios kompiuterijos bendroji įmonė		1				1			1			1				1								2							7	
EIT	Budapeštas (HU)	Europos inovacijos ir technologijos institutas												1	1	14		1					1	2		1			1				22	
FCH2	Briuselis (BE)	2 kuro elementų ir vandenilio bendroji įmonė		1																						2							3	
F4E	Barselona (ES)	Europos ITER įgyvendinimo ir branduolių sintezės energetikos vystymo bendroji įmonė		7	1		2	8		1	1	73																						

PRIEDAS

Europos Komisijos generalinių direktoratų, tarnybų ir biurų sąrašas (2021 m. gruodžio 31 d. galiojė pavadinimai)

1. AGRI: Žemės ūkio ir kaimo plėtros generalinis direktoratas
2. BUDG: Biudžeto generalinis direktoratas
3. CdP-OSP: Personalo komitetas. Atstovaujamosios profesinės sąjungos ir darbuotojų draugijos
4. CLIMA: Klimato politikos generalinis direktoratas
5. CNECT: Ryšių tinklų, turinio ir technologijų generalinis direktoratas
6. COMM: Komunikacijos generalinis direktoratas
7. COMP: Konkurencijos generalinis direktoratas
8. DEFIS: Gynybos pramonės ir kosmoso generalinis direktoratas
9. DGT: Vertimo raštu generalinis direktoratas
10. DIGIT: Informatikos generalinis direktoratas
11. EAC: Švietimo, jaunimo, sporto ir kultūros generalinis direktoratas
12. ECFIN: Ekonomikos ir finansų reikalų generalinis direktoratas
13. ECHO: Europos civilinės saugos ir humanitarinės pagalbos operacijų generalinis direktoratas
14. EMPL: Užimtumo, socialinių reikalų ir įtraukties generalinis direktoratas
15. ENER: Energetikos generalinis direktoratas
16. ENV: Aplinkos generalinis direktoratas
17. EPSO: Europos personalo atrankos tarnyba
18. ESTAT: Eurostatas
19. FISMA: Finansinio stabilumo, finansinių paslaugų ir kapitalo rinkų sąjungos generalinis direktoratas
20. FPI: Užsienio politikos priemonių tarnyba
21. GROW: Vidaus rinkos, pramonės, verslumo ir MVĮ generalinis direktoratas
22. HERA: Europos pasirengimo ekstremaliosioms sveikatos situacijoms ir reagavimo į jas institucija
23. HOME: Migracijos ir vidaus reikalų generalinis direktoratas
24. HR: Žmogiškųjų išteklių ir saugumo generalinis direktoratas
25. IAS: Vidaus audito tarnyba
26. INTPA: Tarptautinis bendradarbiavimas ir vystymasis (DEVCO 2020 m.)
27. JRC: Jungtinis tyrimų centras
28. JUST: Teisingumo ir vartotojų reikalų generalinis direktoratas
29. MARE: Jūrų reikalų ir žuvininkystės generalinis direktoratas
30. MOVE: Mobilumo ir transporto generalinis direktoratas
31. NEAR: Kaimynystės politikos ir plėtros derybų generalinis direktoratas
32. OIB: Infrastruktūros ir logistikos biuras Briuselyje
33. OIL: Infrastruktūros ir logistikos biuras Liuksemburge
34. OLAF: Europos kovos su sukčiavimu tarnyba
35. OP: Leidinių biuras
36. PMO: Individualių išmokų administravimo ir mokėjimo biuras
37. REFORM: Struktūrinių reformų rėmimas
38. REGIO: Regioninės ir miestų politikos generalinis direktoratas
39. RTD: Mokslinių tyrimų ir inovacijų generalinis direktoratas
40. SANTE: Sveikatos ir maisto saugos generalinis direktoratas
41. SCIC: Vertimo žodžiu generalinis direktoratas
42. SG: Generalinis sekretoriatas
43. SJ: Teisės tarnyba
44. TAXUD: Mokesčių ir muitų sąjungos generalinis direktoratas
45. TRADE: Prekybos generalinis direktoratas