



UNIÃO EUROPEIA

PARLAMENTO EUROPEU

CONSELHO

Bruxelas, 28 de maio de 2024
(OR. en)

2021/0420(COD)

PE-CONS 56/24
ADD 26

TRANS 121
CODEC 632

ATOS LEGISLATIVOS E OUTROS INSTRUMENTOS

Assunto: REGULAMENTO DO PARLAMENTO EUROPEU E DO CONSELHO
relativo às orientações da União para o desenvolvimento da rede
transeuropeia de transportes, que altera o Regulamento (UE) 2021/1153 e
o Regulamento (UE) n.º 913/2010 e revoga
o Regulamento (UE) n.º 1315/2013



ANEXO IV

**MAPAS INDICATIVOS DA REDE TRANSEUROPEIA DE TRANSPORTES ALARGADA
A PAÍSES TERCEIROS ESPECÍFICOS**



Alargamento indicativo a países vizinhos
Rede principal e rede global: Vias navegáveis interiores e portos
Região dos Balcãs Ocidentais

C



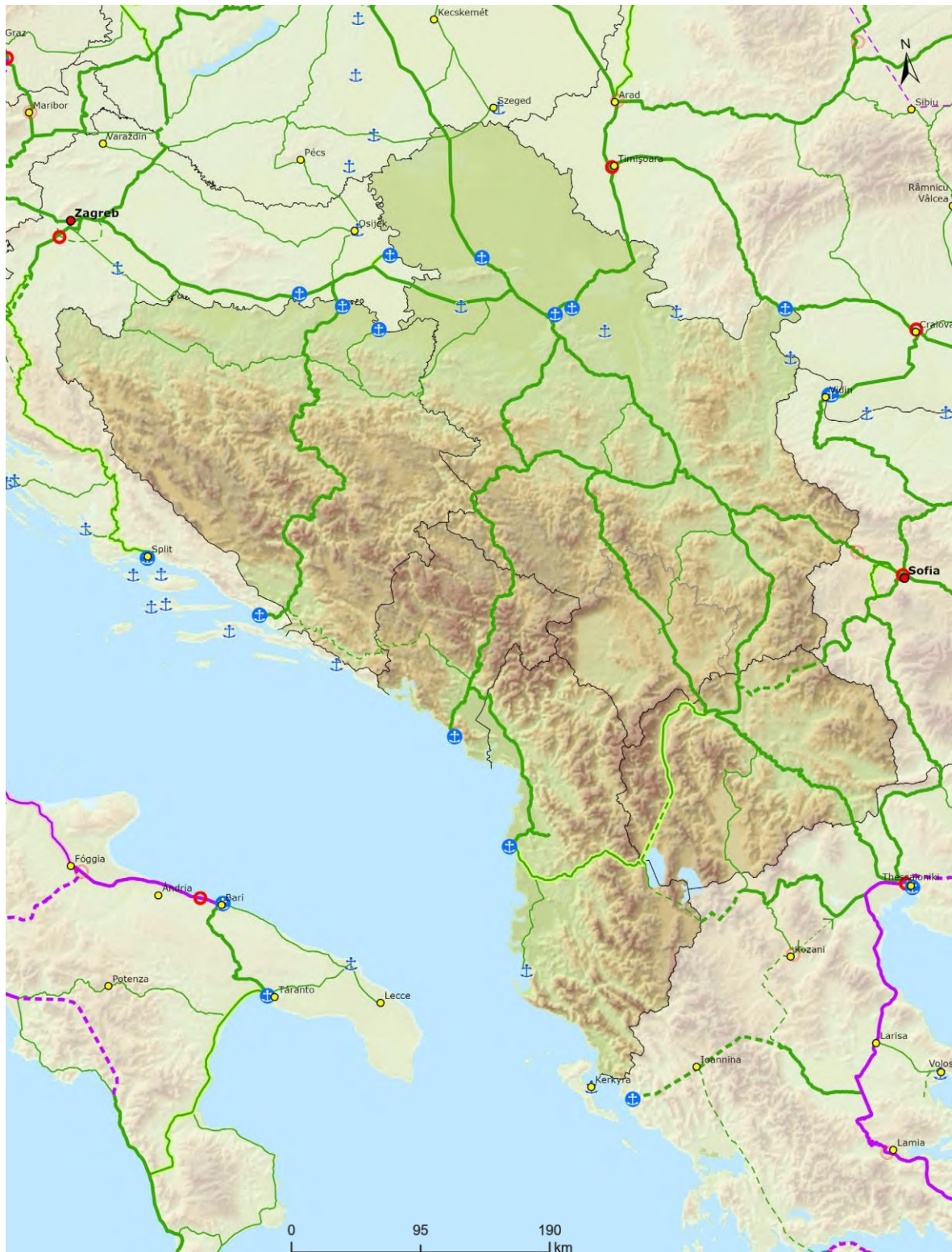
Principal	Global	Principal	Nós urbanos
Vias navegáveis interiores	Portos	Portos	Capitais
Vias navegáveis interiores / Nova construção			Nós urbanos

TENtec



Alargamento indicativo aos países vizinhos
 Rede principal e rede global: Transporte ferroviário de mercadorias, portos e terminais rodoferroviários
 Região dos Balcãs Ocidentais

C



Vias ferroviárias – rede principal	Vias ferroviárias – rede principal alargada	Vias ferroviárias – rede global	Global – Principal	Nós urbanos
<ul style="list-style-type: none"> Conventional Conventional / Nova construção ≥ 200 km/h ≥ 200 km/h / Nova construção 	<ul style="list-style-type: none"> Conventional Conventional / Nova construção ≥ 200 km/h ≥ 200 km/h / Nova construção 	<ul style="list-style-type: none"> Conventional Conventional / Nova construção ≥ 200 km/h ≥ 200 km/h / Nova construção Projetada 	<ul style="list-style-type: none"> Portos Terminais rodoferroviários 	<ul style="list-style-type: none"> Capitais Nós urbanos

TENtec



Alargamento indicativo a países vizinhos
Rede principal e rede global: Transporte ferroviário de passageiros e aeroportos
Região dos Balcãs Ocidentais

C



Vias ferroviárias – rede principal	Vias ferroviárias – rede principal alargada	Vias ferroviárias – rede global	Global – Principal	Nós urbanos
— Conventional	— Conventional	— Conventional	✈ ✈ Aeroportos	● Capitais
— Conventional / Nova construção	— Conventional / Nova construção	— Conventional / Nova construção	✈ ✈ Aeroportos	● Nós urbanos
— ≥ 200 km/h	— ≥ 200 km/h	— ≥ 200 km/h		
— ≥ 200 km/h / Nova construção	— ≥ 200 km/h / Nova construção	— ≥ 200 km/h / Nova construção		
		— Projeta		

TENtec



Alargamento indicativo aos países vizinhos
Rede principal e rede global: Vias rodoviárias, portos, terminais
rodoferroviários e aeroportos
Região dos Balcãs Ocidentais



Vias rodoviárias – rede principal	Vias rodoviárias – rede principal alargada	Vias rodoviárias – rede global	Global – Principal	Nós urbanos
Via rodoviária	Via rodoviária	Via rodoviária	Portos	Capitais
Via rodoviária / Nova construção	Via rodoviária / Nova construção	Via rodoviária / Nova construção	Terminais rodoferroviários	Nós urbanos
		Projetada	Aeroportos	

TENtec