



UNIUNEA EUROPEANĂ

PARLAMENTUL EUROPEAN

CONSILIUL

**Bruxelles, 28 mai 2024
(OR. en)**

2021/0420(COD)

**PE-CONS 56/24
ADD 25**

**TRANS 121
CODEC 632**

ACTE LEGISLATIVE ȘI ALTE INSTRUMENTE

Subiect: REGULAMENT AL PARLAMENTULUI EUROPEAN ȘI AL CONSILIULUI privind orientările Uniunii pentru dezvoltarea rețelei transeuropene de transport, de modificare a Regulamentului (UE) 2021/1153 și a Regulamentului (UE) nr. 913/2010 și de abrogare a Regulamentului (UE) nr. 1315/2013



ANEXA IV

**HĂRȚI INDICATIVE ALE REȚELEI TRANSEUROPENE DE TRANSPORT EXTINSE
LA ANUMITE ȚĂRI TERȚE**



Extindere indicativă la țări învecinate
Rețeaua globală și rețeaua centrală: Căi navigabile interioare și
porturi
Elveția/Liechtenstein

B



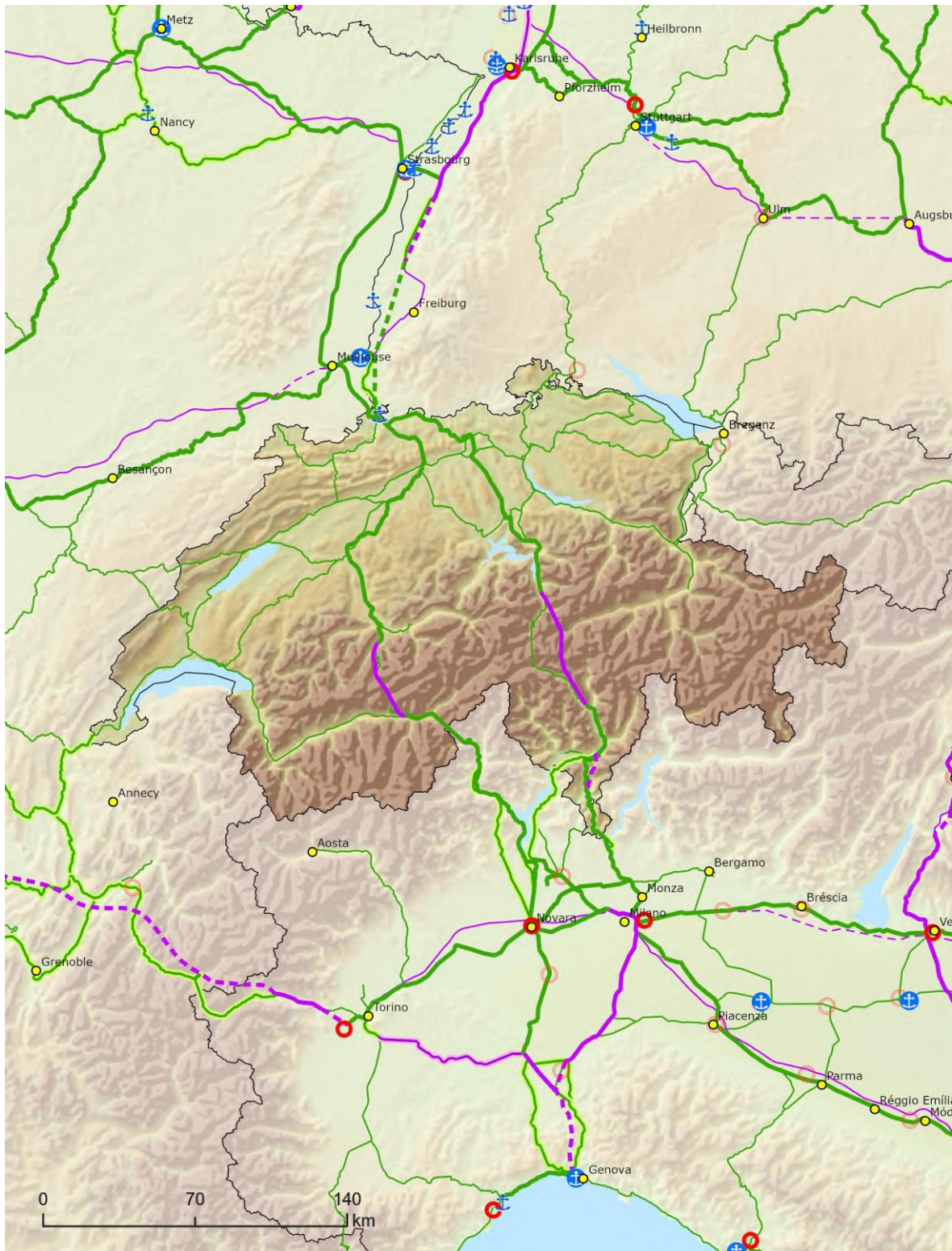
Centrală	Globală	Centrală	Noduri urbane
Căi navigabile interioare	Porturi	Porturi	Capitale
Căi navigabile interioare/Construcție nouă			Noduri urbane

TENtec



Extindere indicativă la țări învecinate
 Rețeaua centrală și rețeaua globală: Transport feroviar de marfă,
 porturi și terminale feroviar-rutiere (TFR)
 Elveția/Liechtenstein

B



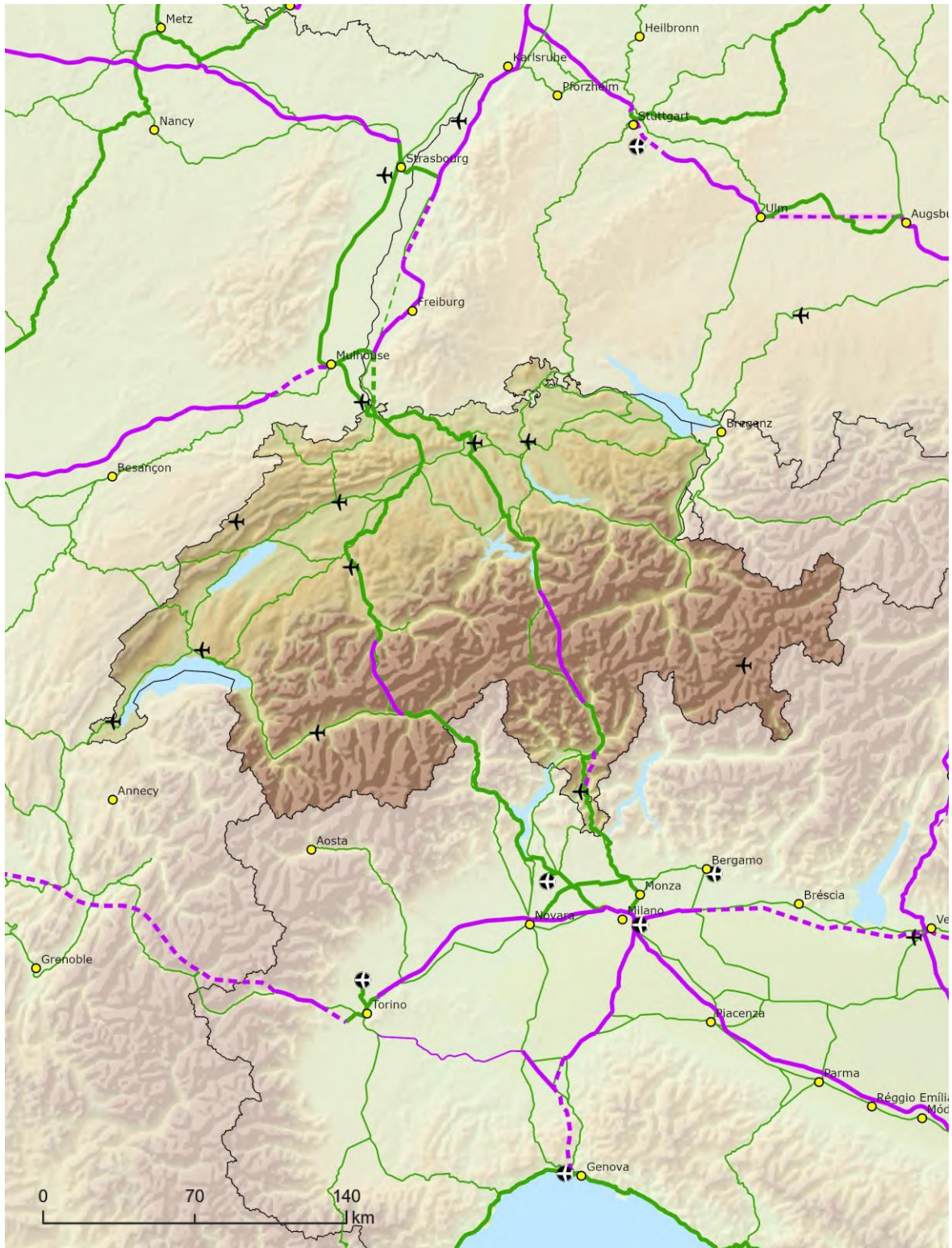
Căi ferate – centrală	Căi ferate – centrală extinsă	Căi ferate – globală	Glob. centrală	Noduri urbane
<ul style="list-style-type: none"> Convențională Convențională/Constr. nouă ≥ 200 km/h ≥ 200 km/h/Constr. nouă 	<ul style="list-style-type: none"> Convențională Convențională/Constr. nouă ≥ 200 km/h ≥ 200 km/h/Constr. nouă 	<ul style="list-style-type: none"> Convențională Convențională/Constr. nouă ≥ 200 km/h ≥ 200 km/h/Constr. nouă În proiect 	<ul style="list-style-type: none"> Porturi TFR 	<ul style="list-style-type: none"> Capitale Noduri urbane

TENtec



Extindere indicativă la țări învecinate
 Rețeaua centrală și rețeaua globală: Transport
 feroviar de călători și aeroporturi
 Elveția/Liechtenstein

B



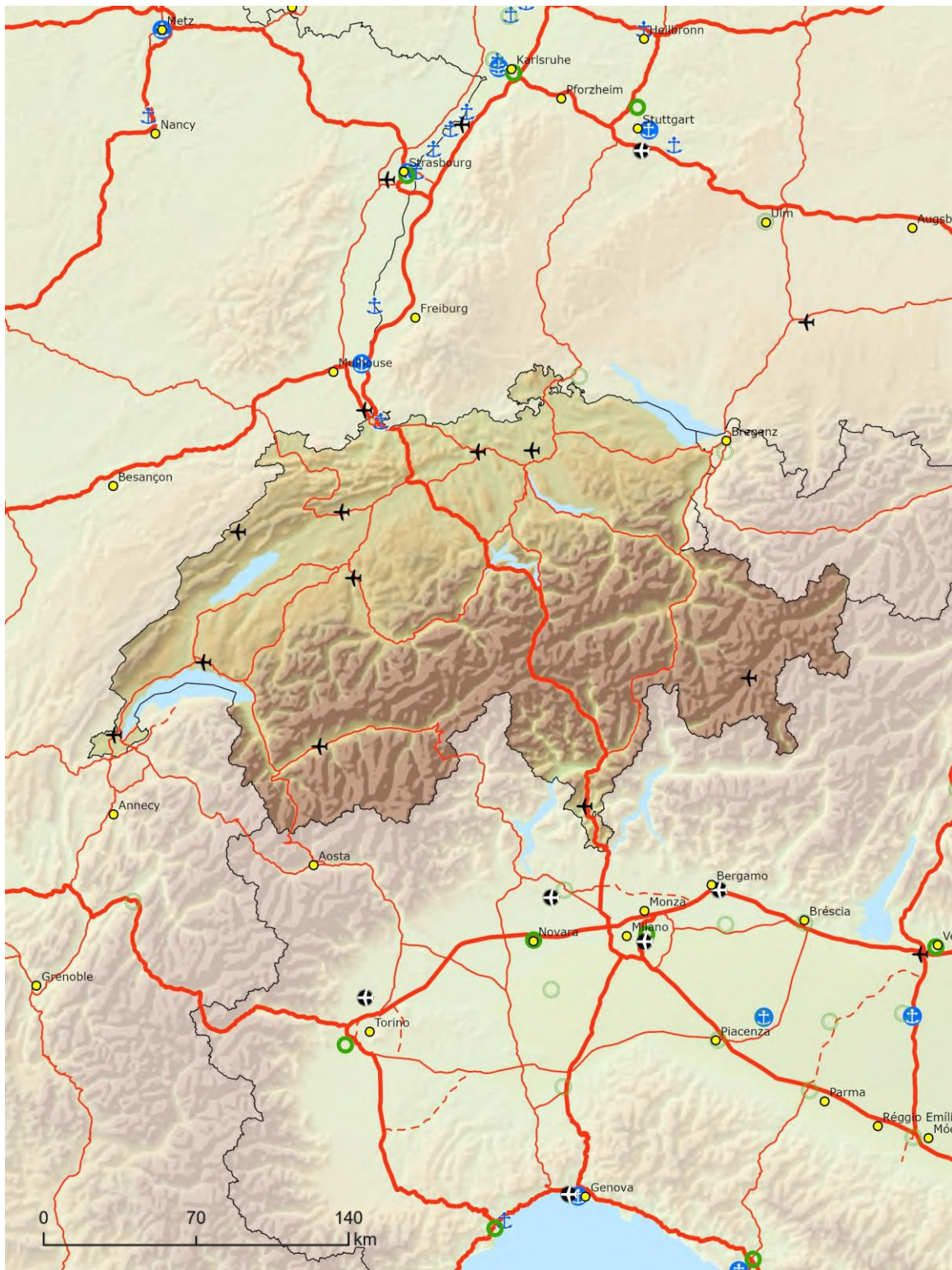
Căi ferate – centrală	Căi ferate – centrală extinsă	Căi ferate – globală	Glob. centrală	Noduri urbane
<ul style="list-style-type: none"> Convențională Convențională/Constr. nouă ≥ 200 km/h ≥ 200 km/h/Constr. 	<ul style="list-style-type: none"> Convențională Convențională/Constr. nouă ≥ 200 km/h ≥ 200 km/h/Constr. nouă 	<ul style="list-style-type: none"> Convențională Convențională/Constr. nouă ≥ 200 km/h ≥ 200 km/h/Constr. nouă În proiect 	<ul style="list-style-type: none"> Aeroporturi 	<ul style="list-style-type: none"> Capitale Noduri urbane

TENtec



Extindere indicativă la țări învecinate
 Rețeaua centrală și rețeaua globală: Căi rutiere, porturi,
 terminale feroviar-rutiere și aeroporturi
 Elveția/Liechtenstein

A



Căi rutiere – centrală		Căi rutiere – centrală extinsă		Căi rutiere – globală		Globală Centrală		Noduri	
	Cale rutieră		Cale rutieră		Cale rutieră		Porturi		Capitale
	Cale rutieră/Constr. nouă		Cale rutieră/Constr. nouă		Cale rutieră/Constr. nouă		TFR		Noduri urbane
					În proiect		Aeroporturi		

TENtec