



UNIONE EUROPEA

IL PARLAMENTO EUROPEO

IL CONSIGLIO

**Bruxelles, 28 maggio 2024
(OR. en)**

2021/0420(COD)

**PE-CONS 56/24
ADD 25**

**TRANS 121
CODEC 632**

ATTI LEGISLATIVI ED ALTRI STRUMENTI

Oggetto: **REGOLAMENTO DEL PARLAMENTO EUROPEO E DEL CONSIGLIO
sugli orientamenti dell'Unione per lo sviluppo della rete transeuropea dei
trasporti, che modifica il regolamento (UE) 2021/1153 e il regolamento
(UE) n. 913/2010 e abroga il regolamento (UE) n. 1315/2013**



ALLEGATO IV

**MAPPE INDICATIVE DELLA RETE TRANSEUROPEA DEI TRASPORTI ESTESA A
SPECIFICI PAESI TERZI**



Estensione indicativa ai paesi vicini
Rete globale e rete centrale: vie navigabili interne e porti
Svizzera / Liechtenstein

B



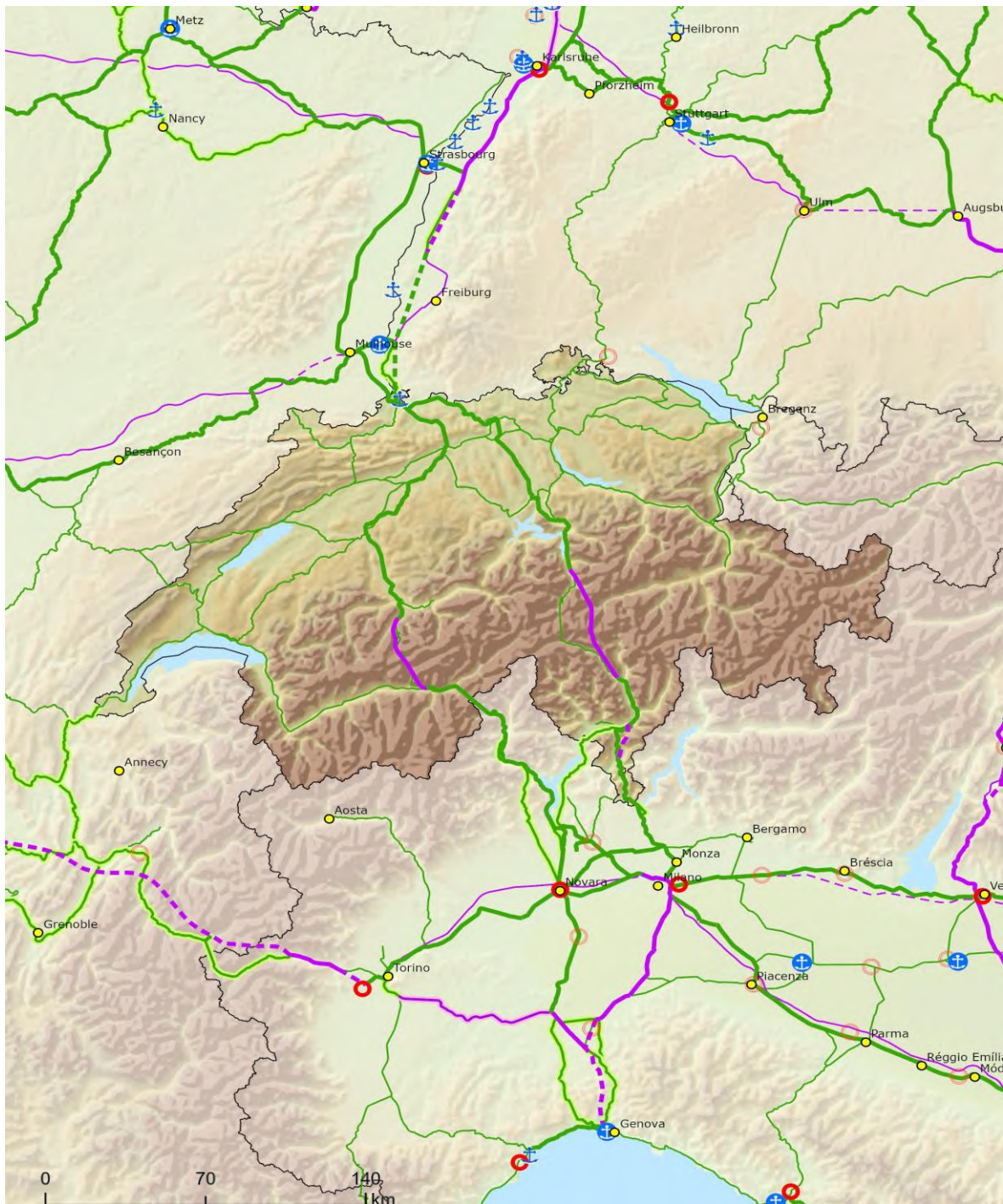
Centrale	Globale	Centrale	Nodi urbani
Vie navigabili interne	Porti	Porti	Capitali
Vie navigabili interne / Nuova costruzione			Nodi urbani

TENtec



Estensione indicativa ai paesi vicini
 Rete centrale e rete globale: trasporto ferroviario di merci, porti e
 terminali ferroviario-stradali (RRT)
 Svizzera / Liechtenstein

B



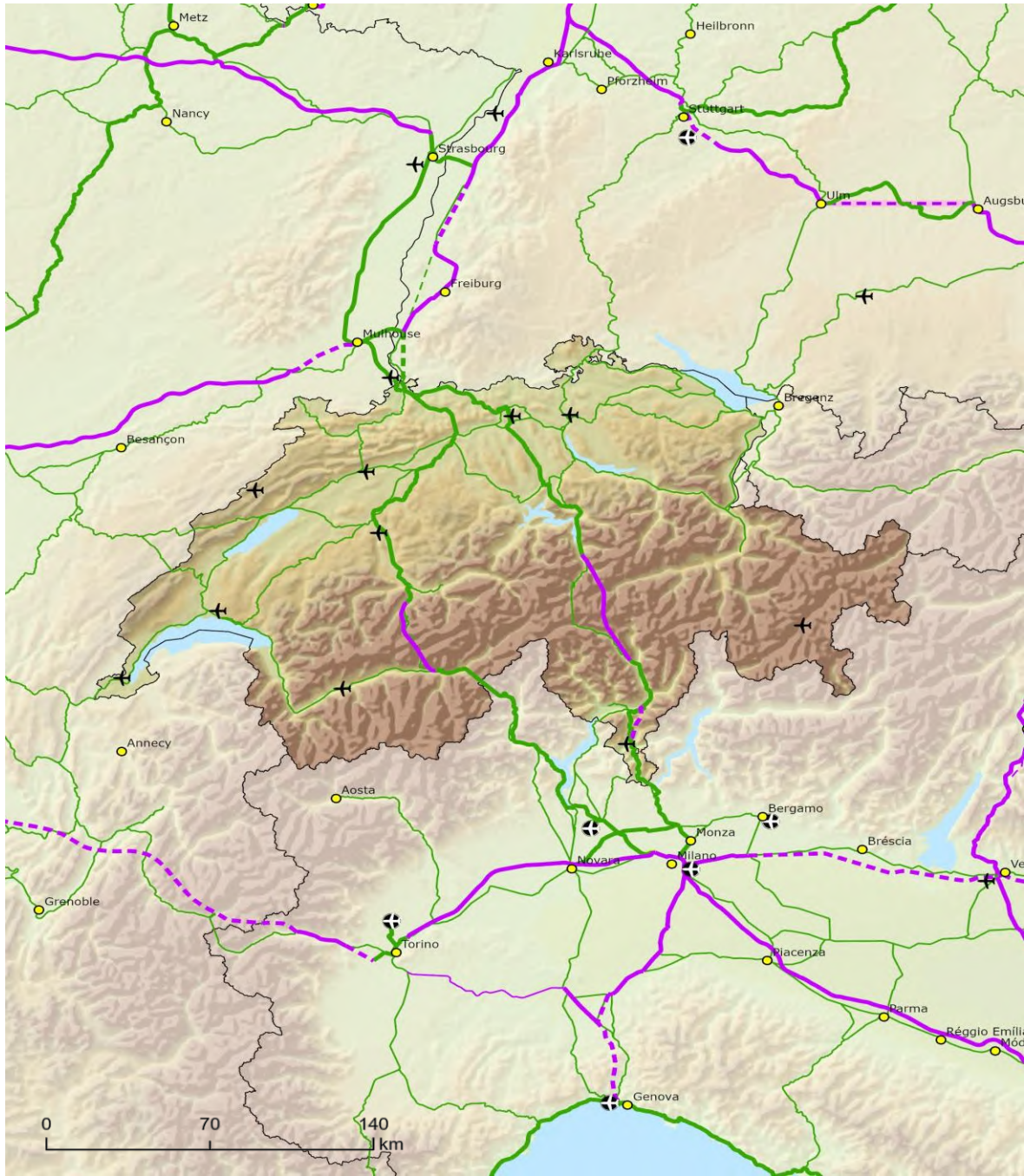
Centrale ferroviaria	Centrale estesa ferroviaria	Globale ferroviaria	Globale centrale	Nodi urbani
<ul style="list-style-type: none"> Tradizionale Tradizionale / Nuova costruz. ≥ 200 km/h ≥ 200 km/h / Nuova costruz. 	<ul style="list-style-type: none"> Tradizionale Tradizionale / Nuova costruz. ≥ 200 km/h ≥ 200 km/h / Nuova 	<ul style="list-style-type: none"> Tradizionale Tradizionale / Nuova costruz. ≥ 200 km/h ≥ 200 km/h / Nuova costruz. Proiezione 	<ul style="list-style-type: none"> Porti RRT 	<ul style="list-style-type: none"> Capitali Nodi urbani





Estensione indicativa ai paesi vicini
 Rete centrale e rete globale: trasporto ferroviario di
 passeggeri e aeroporti
 Svizzera / Liechtenstein

B



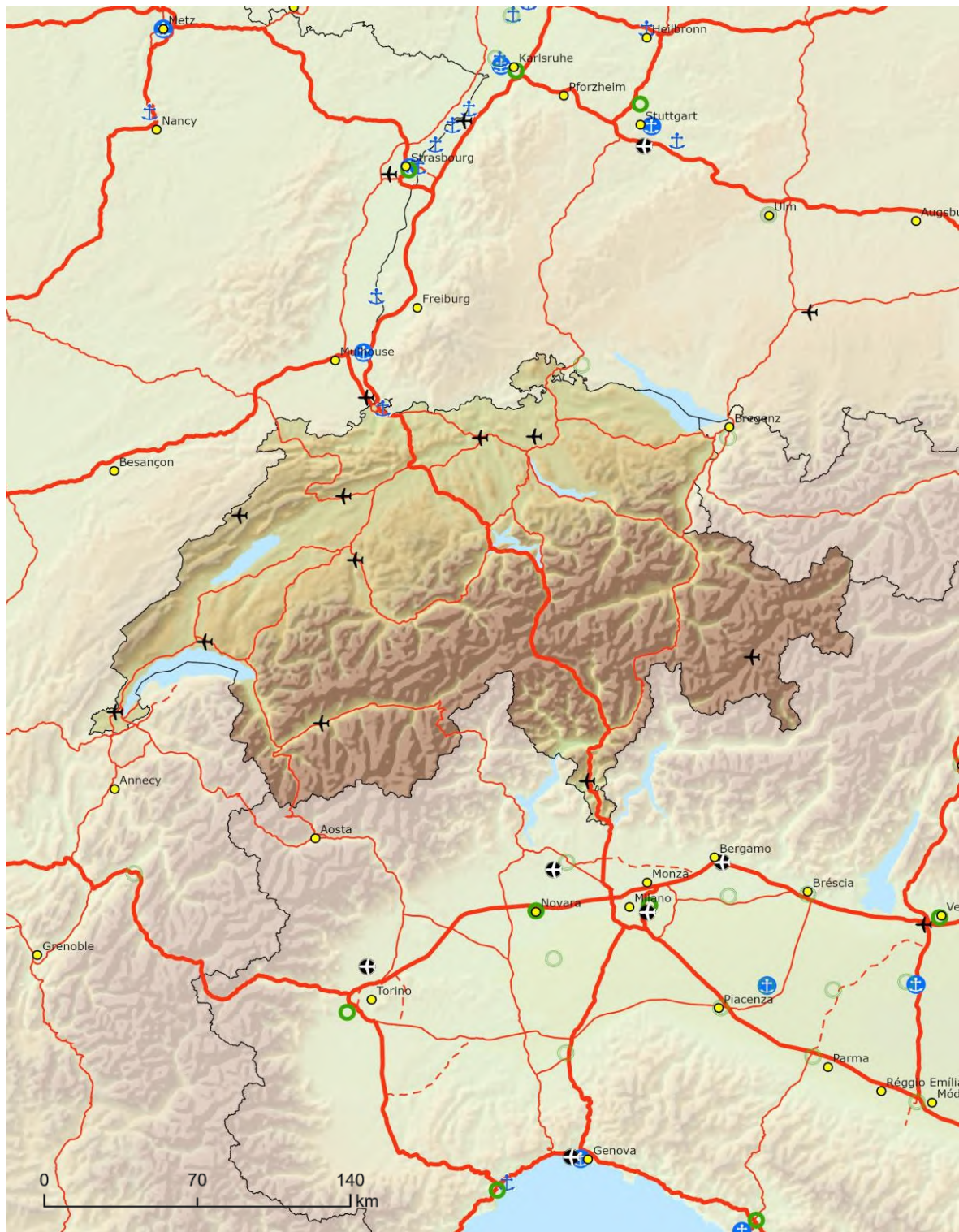
Centrale ferroviaria	Centrale estesa ferroviaria	Globale ferroviaria	Globale centrale	Nodi urbani
<ul style="list-style-type: none"> Tradicionale Tradicionale / Nuova costruz. ≥ 200 km/h ≥ 200 km/h / Nuova costruz. 	<ul style="list-style-type: none"> Tradicionale Tradicionale / Nuova costruz. ≥ 200 km/h ≥ 200 km/h / Nuova costruz. 	<ul style="list-style-type: none"> Tradicionale Tradicionale / Nuova costruz. ≥ 200 km/h ≥ 200 km/h / Nuova costruz. Proiezione 	<ul style="list-style-type: none"> Aeroporti 	<ul style="list-style-type: none"> Capitali Nodi urbani

TENtec



Estensione indicativa ai paesi vicini
 Rete centrale e rete globale: strade, porti, terminali ferroviario-
 stradali e aeroporti
Svizzera / Liechtenstein

A



Centrale stradale	Centrale estesa stradale	Globale stradale	Globale centrale	Nodi urbani
— Strada	— Strada	— Strada	⚓	● Capitali
- - Strada/ Nuova costruz.	- - - Strada/ Nuova costruz.	- - - Strada / Nuova costruz.	✈	● Nodi urbani
		⚡ Proiezione	⚓ Porti	
			⊕ RRT	
			✈ Aeroporti	

