



**UNION EUROPÉENNE**

**LE PARLEMENT EUROPÉEN**

**LE CONSEIL**

**Bruxelles, le 28 mai 2024  
(OR. en)**

**2021/0420(COD)**

**PE-CONS 56/24  
ADD 25**

**TRANS 121  
CODEC 632**

**ACTES LÉGISLATIFS ET AUTRES INSTRUMENTS**

Objet: **RÈGLEMENT DU PARLEMENT EUROPÉEN ET DU CONSEIL sur les orientations de l'Union pour le développement du réseau transeuropéen de transport, modifiant le règlement (UE) 2021/1153 et le règlement (UE) n° 913/2010 et abrogeant le règlement (UE) n° 1315/2013**



---

**ANNEXE IV**

**CARTES INDICATIVES DU RÉSEAU TRANSEUROPEËN DE TRANSPORT  
ÉTENDU À DES PAYS TIERS SPÉCIFIQUES**



Extension indicative aux pays voisins  
Réseau global et réseau central: Voies navigables intérieures et ports  
Suisse / Liechtenstein

B



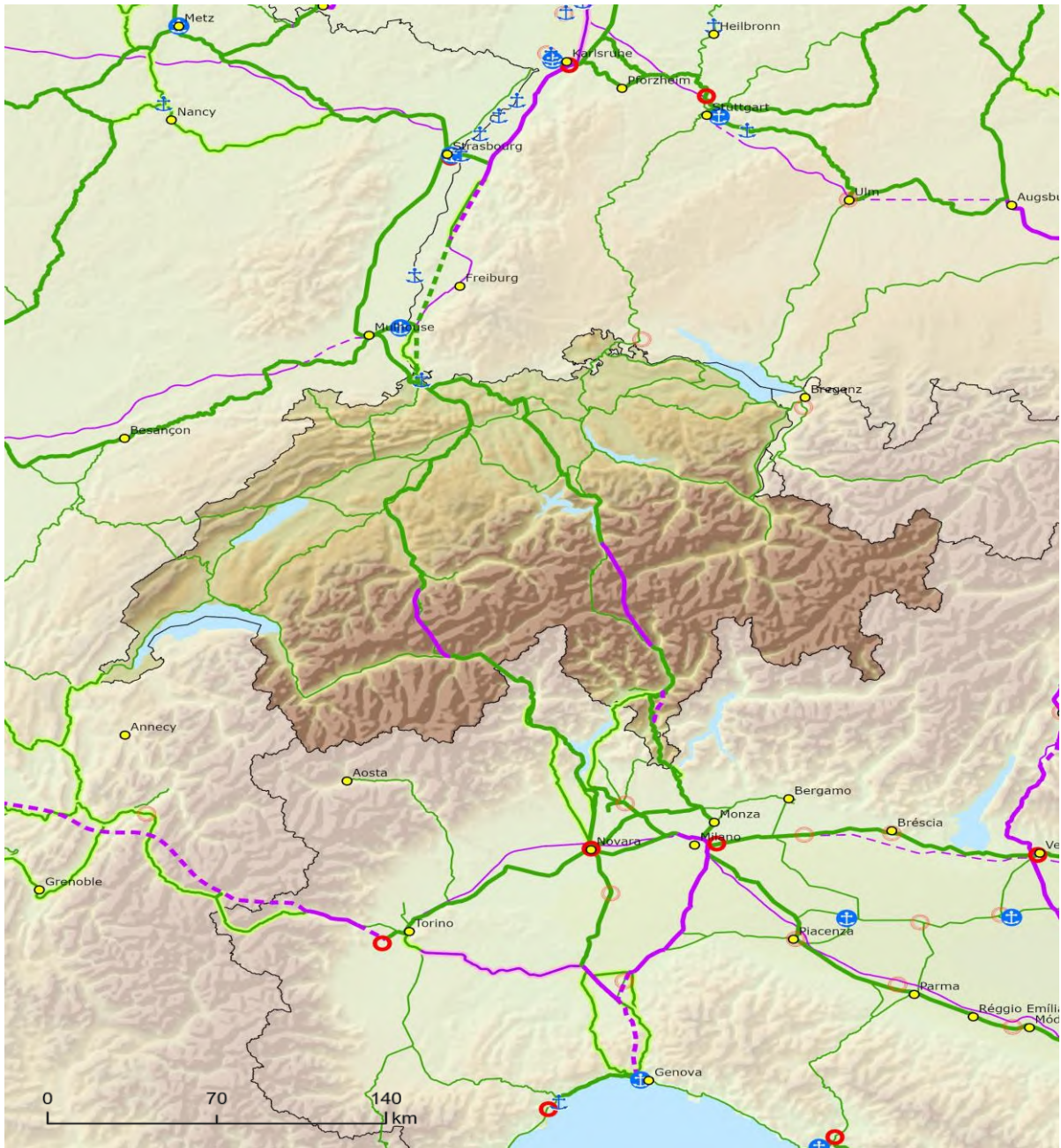
Réseau central	Réseau global	Réseau central	Nœuds urbains
<ul style="list-style-type: none"> <li>Voies navigables intérieures</li> <li>Voies navigables intérieures / Nouvelle construction</li> </ul>	<ul style="list-style-type: none"> <li>Ports</li> </ul>	<ul style="list-style-type: none"> <li>Ports</li> </ul>	<ul style="list-style-type: none"> <li>Capitales</li> <li>Nœuds urbains</li> </ul>

TENtec



Extension indicative aux pays voisins  
Réseau central et réseau global: Fret ferroviaire, ports du réseau  
central et terminaux rail-route (TRR) Suisse / Liechtenstein

B



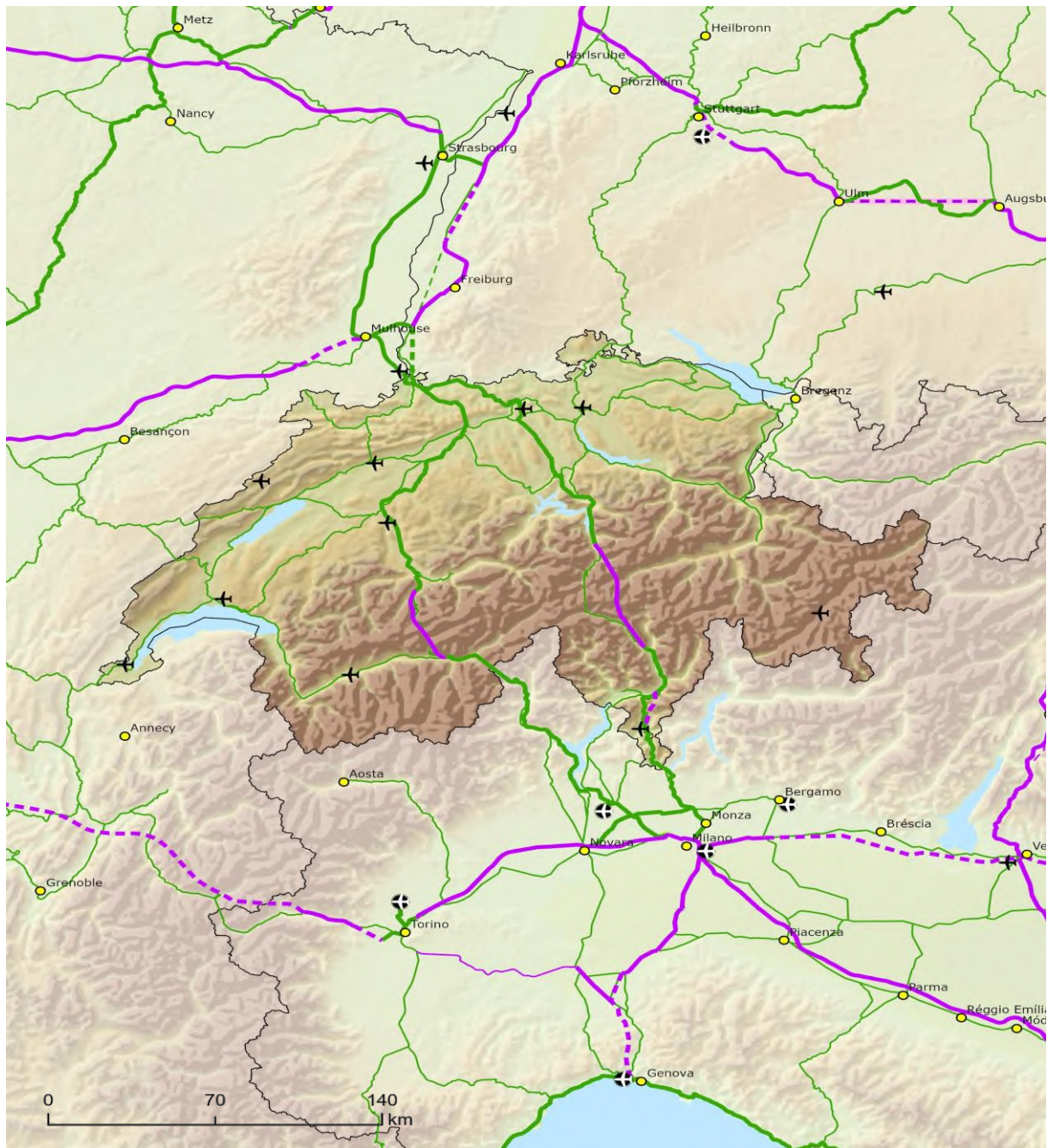
Réseau ferrov. central	Réseau ferrov. cent. étendu	Réseau ferrov. Global	R. global/central	Nœuds urbains
— Conventionnel	— Conventionnel	— Conventionnel	⚓ Ports	● Capitales
— Conv. / Nouv. constr.	— Conv. / Nouv. constr.	— Conv. / Nouv. constr.	⚓ TRR	● Nœuds urbains
— ≥ 200 km/h	— ≥ 200 km/h	— ≥ 200 km/h		
— ≥ 200 km/h / Nouv. constr.	— ≥ 200 km/h / Nouv. constr.	— ≥ 200 km/h / Nouv. constr.		
		↔ En projet		

**TENtec**



Extension indicative aux pays voisins  
Réseau central et réseau global: Voyageurs ferroviaires et aéroports  
Suisse / Liechtenstein

B



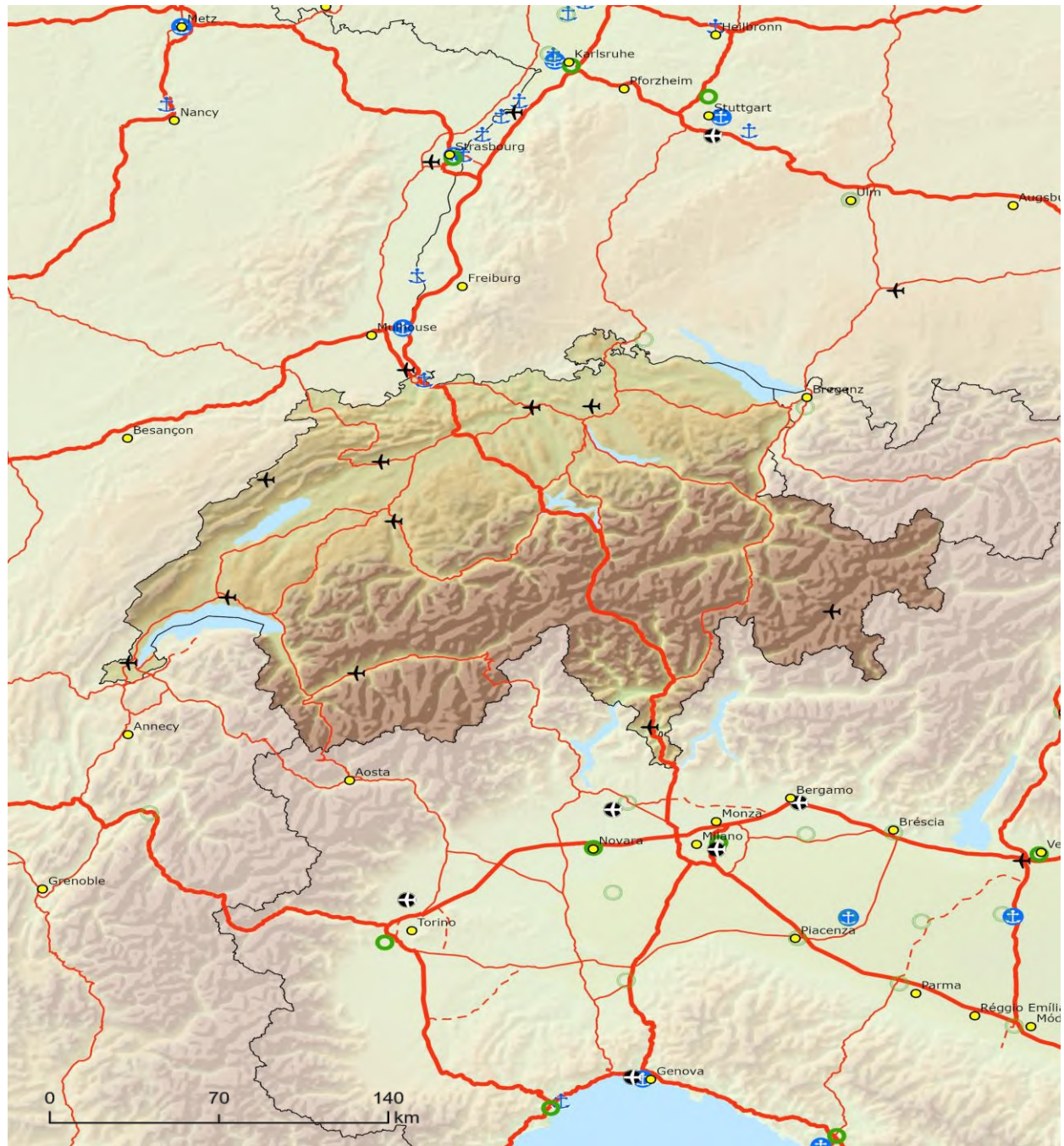
Réseau ferrov. central	Réseau ferrov. cent. étendu	Réseau ferrov. global	R. global / central	Nœuds urbains
<ul style="list-style-type: none"> <li>Conventionnel</li> <li>Conv. / Nouv. constr.</li> <li>≥ 200 km/h</li> <li>≥ 200 km/h / Nouv. constr.</li> </ul>	<ul style="list-style-type: none"> <li>Conventionnel</li> <li>Conv. / Nouv. constr.</li> <li>≥ 200 km/h</li> <li>≥ 200 km/h / Nouv. constr.</li> </ul>	<ul style="list-style-type: none"> <li>Conventionnel</li> <li>Conv. / Nouv. constr.</li> <li>≥ 200 km/h</li> <li>≥ 200 km/h / Nouv. constr.</li> <li>En projet</li> </ul>	<ul style="list-style-type: none"> <li>✈️ ✎️ Aéroports</li> </ul>	<ul style="list-style-type: none"> <li>● Capitales</li> <li>● Nœuds urbains</li> </ul>

TENtec



Extension indicative aux pays voisins  
Réseau central et réseau global: Routes, ports, terminaux rail-route et aéroports Suisse / Liechtenstein

A



Rés. routier central	Rés. routier cent. étendu	Réseau routier global	Rés. global / central	Nœuds urbains
<ul style="list-style-type: none"> <li>Route</li> <li>Route: nouv. constr.</li> </ul>	<ul style="list-style-type: none"> <li>Route</li> <li>Route: nouv. constr.</li> </ul>	<ul style="list-style-type: none"> <li>Route</li> <li>Route: nouv. constr.</li> <li>En projet</li> </ul>	<ul style="list-style-type: none"> <li>Ports</li> <li>TRR</li> <li>Aéroports</li> </ul>	<ul style="list-style-type: none"> <li>Capitales</li> <li>Nœuds urbains</li> </ul>

TENtec