



UNIÓN EUROPEA

EL PARLAMENTO EUROPEO

EL CONSEJO

Bruselas, 28 de mayo de 2024
(OR. en)

2021/0420(COD)

PE-CONS 56/24
ADD 25

TRANS 121
CODEC 632

ACTOS LEGISLATIVOS Y OTROS INSTRUMENTOS

Asunto: REGLAMENTO DEL PARLAMENTO EUROPEO Y DEL CONSEJO
relativo a las orientaciones de la Unión para el desarrollo de la red
transeuropea de transporte, y por el que se modifican el
Reglamento (UE) 2021/1153 y el Reglamento (UE) n.º 913/2010 y se
deroga el Reglamento (UE) n.º 1315/2013



ANEXO IV

**MAPAS INDICATIVOS DE LA RED TRANSEUROPEA DE TRANSPORTE AMPLIADA
A DETERMINADOS TERCEROS PAÍSES**



Ampliación indicativa a países vecinos
 Red global y red básica: vías navegables interiores y puertos
 Suiza / Liechtenstein

B



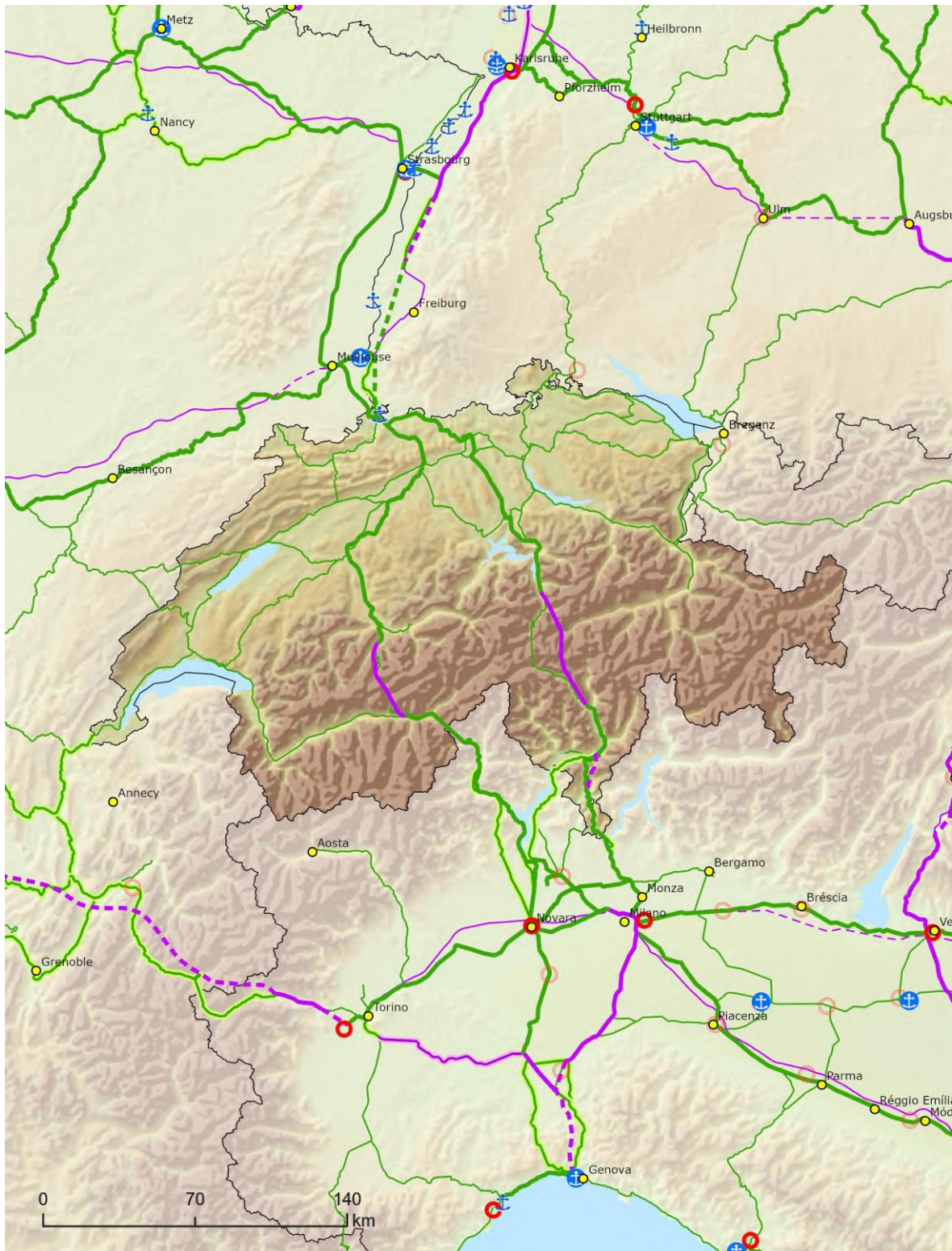
Básica	Global	Básica	Nodos urbanos
Vías navegables interiores	Puertos	Puertos	Capitales
Vías navegables interiores / Nueva construcción			Nodos urbanos

TENtec



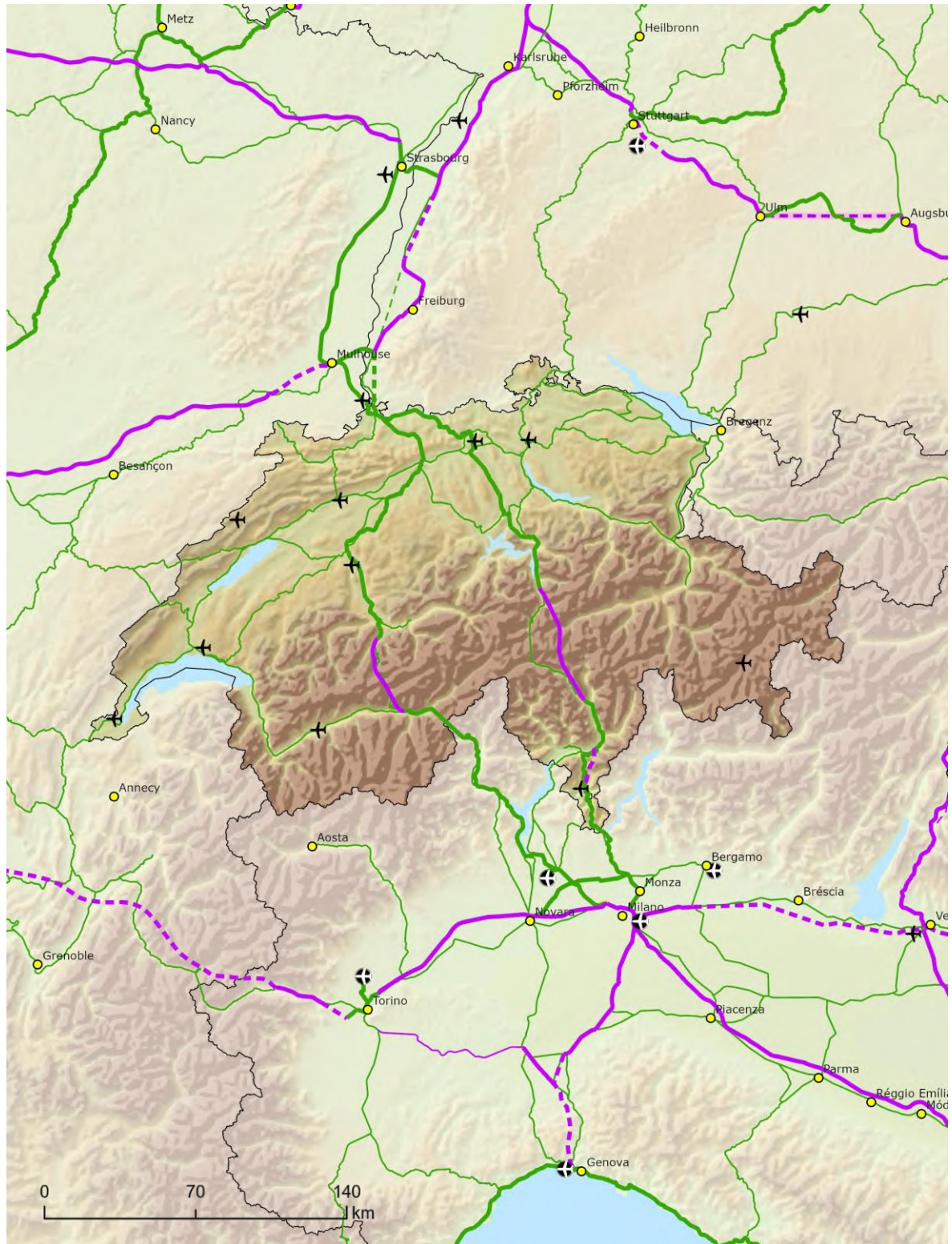
Ampliación indicativa a países vecinos
 Red básica y red global: transporte ferroviario de mercancías,
 puertos y terminales ferrocarril-carretera (TFC)
 Suiza / Liechtenstein

B



Ferrovialaria básica	Ferrovialaria básica ampliada	Ferrovialaria global	Global Básica	Nodos urbanos
<ul style="list-style-type: none"> Conventional Conventional / Nueva constr. ≥ 200 km/h ≥ 200 km/h / Nueva constr. 	<ul style="list-style-type: none"> Conventional Conventional / Nueva constr. ≥ 200 km/h ≥ 200 km/h / Nueva constr. 	<ul style="list-style-type: none"> Conventional Conventional / Nueva constr. ≥ 200 km/h ≥ 200 km/h / Nueva constr. En proyecto 	<ul style="list-style-type: none"> Puertos TFC 	<ul style="list-style-type: none"> Capitales Nodos urbanos





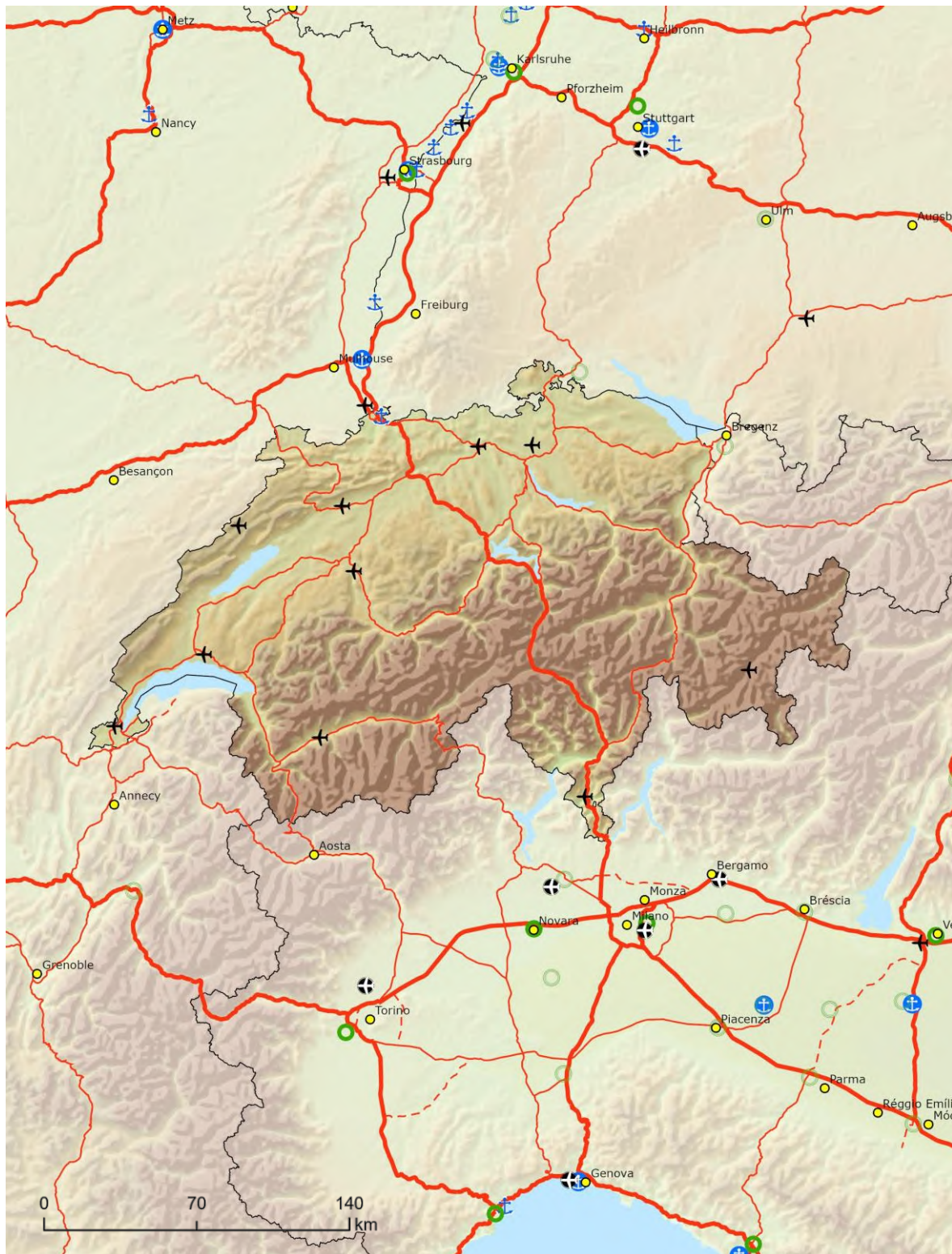
Ferroviaria básica		Ferroviaria básica ampliada		Ferroviaria global		Global Básica		Nodos urbanos	
	Convencional		Convencional		Convencional				Capitales
	Convencional / Nueva constr.		Convencional / Nueva constr.		Convencional / Nueva constr.				Nodos urbanos
	≥ 200 km/h		≥ 200 km/h		≥ 200 km/h				
	≥ 200 km/h / Nueva constr.		≥ 200 km/h / Nueva constr.		≥ 200 km/h / Nueva constr.				
					En proyecto				

TENtec



Ampliación indicativa a países vecinos
 Red básica y red global: carreteras, puertos, terminales
 ferrocarril-carretera y aeropuertos
 Suiza / Liechtenstein

A



Carreteras básica	Carreteras básica ampliada	Carreteras global	Global	Básica	Nodos urbanos
Carretera	Carretera	Carretera	Puertos	Puertos	Capitales
Carretera / Nueva constr.	Carretera / Nueva constr.	Carretera / Nueva constr.	TFC	TFC	Nodos urbanos
		En proyecto	Aeropuertos	Aeropuertos	

TENtec