



DEN EUROPÆISKE UNION

EUROPA-PARLAMENTET

RÅDET

**Bruxelles, den 28. maj 2024
(OR. en)**

2021/0420(COD)

**PE-CONS 56/24
ADD 25**

**TRANS 121
CODEC 632**

LOVGIVNINGSMÆSSIGE RETSAKTER OG ANDRE INSTRUMENTER

Vedr.: **EUROPA-PARLAMENTETS OG RÅDETS FORORDNING om Unionens retningslinjer for udvikling af det transeuropæiske transportnet, ændring af forordning (EU) 2021/1153 og (EU) nr. 913/2010 og ophævelse af forordning (EU) nr. 1315/2013**



BILAG IV

**VEJLEDENDE KORT OVER DET TRANSEUROPÆISKE TRANSPORTNET, DER ER
UDVIDET TIL BESTEMTE TREDJELANDE**



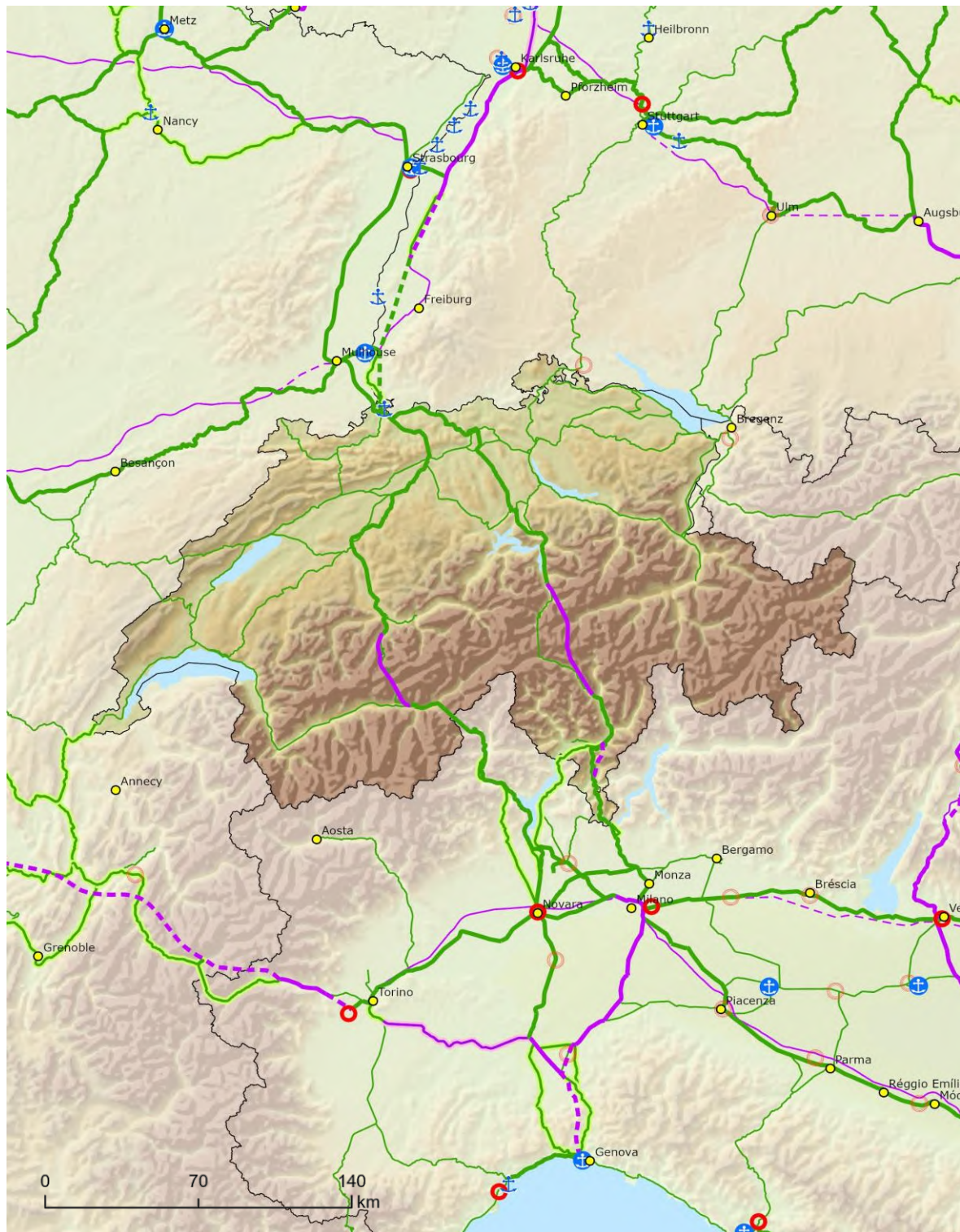
Vejledende udvidelse til nabolande
Det samlede net og hovednettet: Indre vandveje og havne
Schweiz/Liechtenstein

B



Hovednet	Samlet net	Hovednet	Byknudepunkter
Indre vandveje	Havne	Havne	Hovedstæder
Indre vandveje, nyanlæg			Byknudepunkter

TENtec



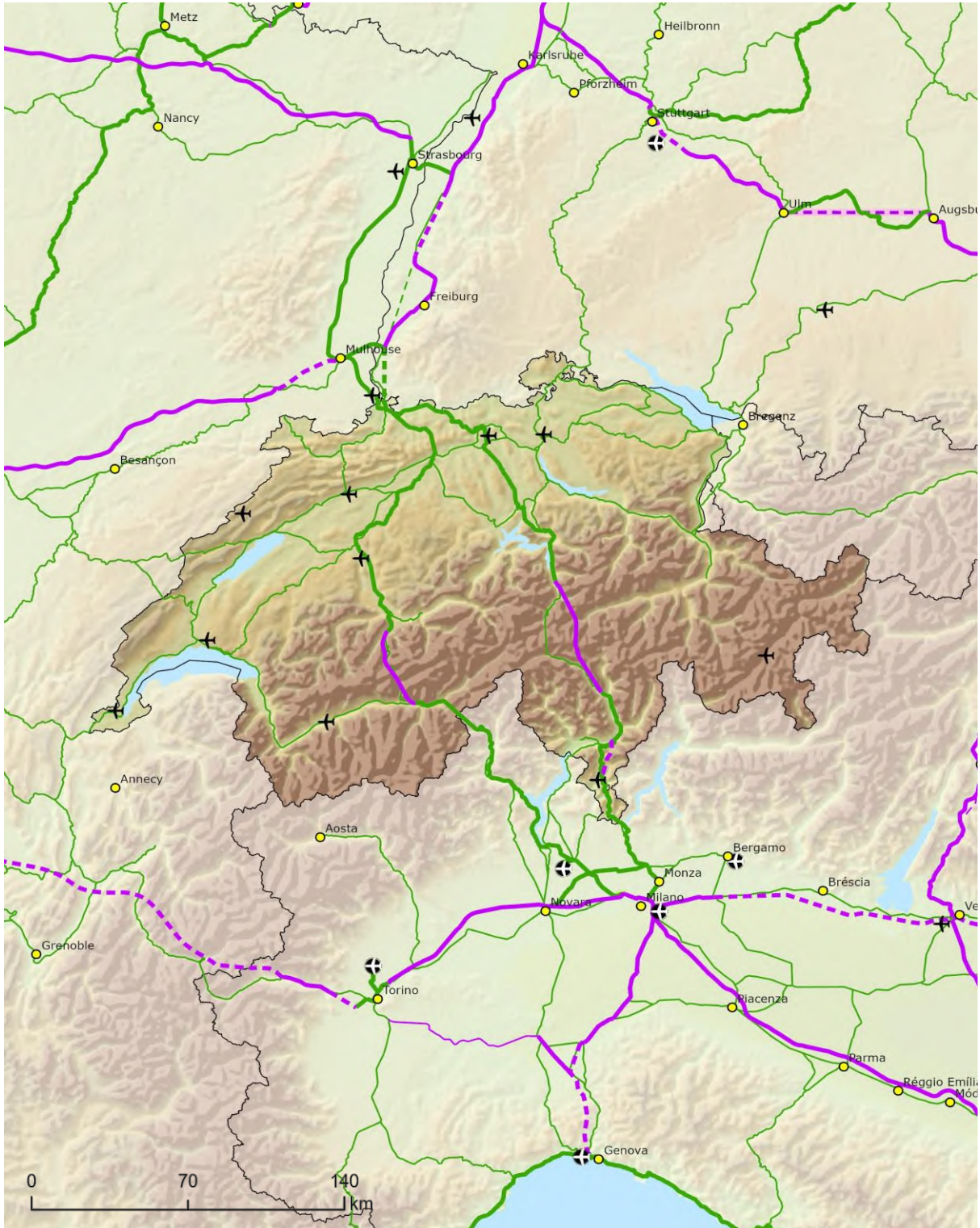
Jernbaner, hovednet	Jernbaner, udvidet hovednet	Jernbaner, samlet net	Saml. net Hovednet	Byknudepunkter
— Konventionel	— Konventionel	— Konventionel	⚓ Havne	● Hovedstæder
- - Konventionel, nyanlæg ≥ 200 km/t.	- - Konventionel, nyanlæg ≥ 200 km/t.	- - Konventionel, nyanlæg ≥ 200 km/t.	⚓ RRT	● Byknudepunkter
- - ≥ 200 km/t., nyanlæg	- - ≥ 200 km/t., nyanlæg	- - ≥ 200 km/t., nyanlæg		
		↔ Forventet		

TENtec



Vejledende udvidelse til nabolande Hovednettet og det samlede net: Togpassagerer og lufthavne Schweiz/Liechtenstein

B



Jernbaner, hovednet	Jernbaner, udvidet hovednet	Jernbaner, samlet net	Saml. net Hovednet	Byknudepunkter
Konventionel	Konventionel, nyanlæg	Konventionel		Hovedstæder
Konventionel, nyanlæg	Konventionel, nyanlæg	Konventionel, nyanlæg		Byknudepunkter
≥ 200 km/t.	≥ 200 km/t.	≥ 200 km/t.		
≥ 200 km/t., nyanlæg	≥ 200 km/t., nyanlæg	≥ 200 km/t., nyanlæg		
		Forventet		





Vejledende udvidelse til nabolande
Hovednettet og det samlede net: Veje, havne,
banegodsterminaler og lufthavne **Schweiz/Liechtenstein**

A

