



EUROPEISKA UNIONEN

EUROPAPARLAMENTET

RÅDET

Bryssel den 22 november 2013
(OR. en)

2011/0294 (COD)

PE-CONS 42/13
ADD 7

TRANS 316
ECOFIN 533
ENV 546
RECH 265
CODEC 1403

RÄTTSAKTER OCH ANDRA INSTRUMENT

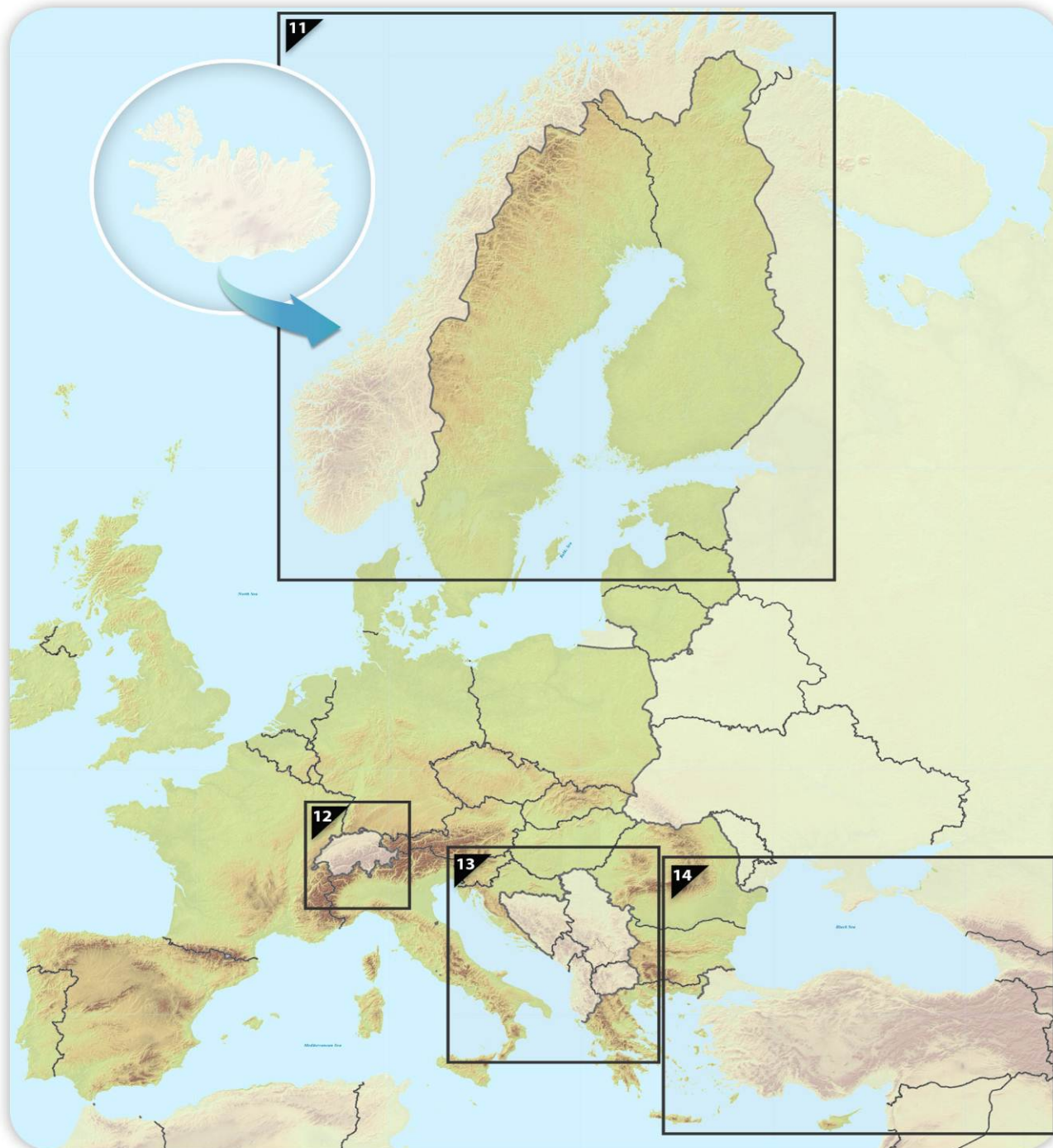
Ärende: EUROPAPARLAMENTETS OCH RÅDETS FÖRORDNING om unionens riktlinjer för utbyggnad av det transeuropeiska transportnätet och om upphävande av beslut nr 661/2010/EU

BILAGA III

VÄGLEDANDE KARTOR ÖVER DET TRANSEUROPEISKA TRANSPORTNÄTET UTVIDGADE TILL VISSA TREDJELÄNDER



Kartöversikt för grannländer





11.1. Vägledande utvidgning till grannländer
Övergripande nät och stomnät: Inre vattenvägar och hamnar
Kongeriket Norge / Kongeriket Noreg - Lýðveldið Ísland



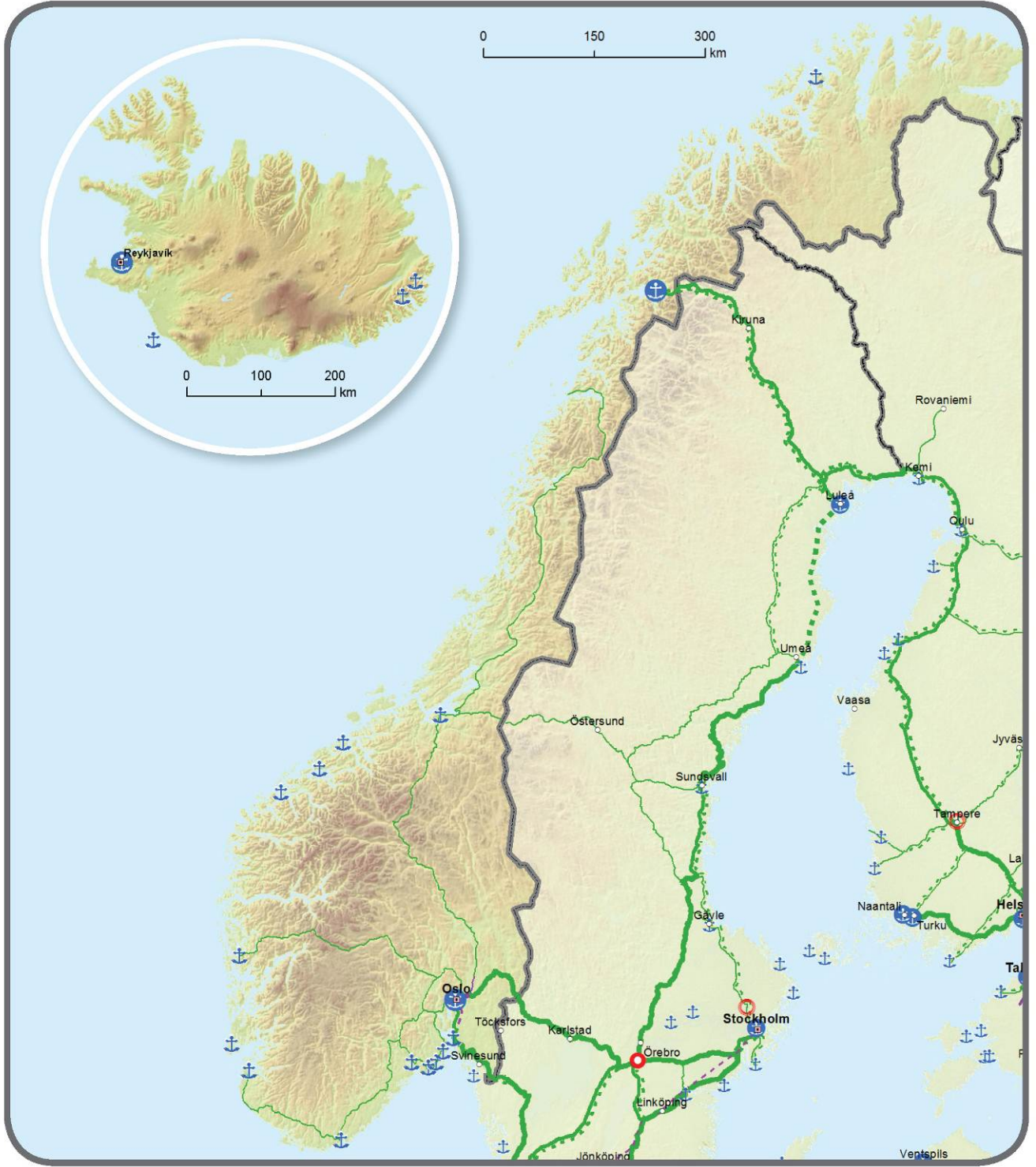


11.2. Vägledande utvidgning till grannländer

Övergripande nät: Järnvägar, hamnar och järnvägs-/vägterminaler

Stomnät: Järnvägar (godstrafik), hamnar och järnvägs-/vägterminaler

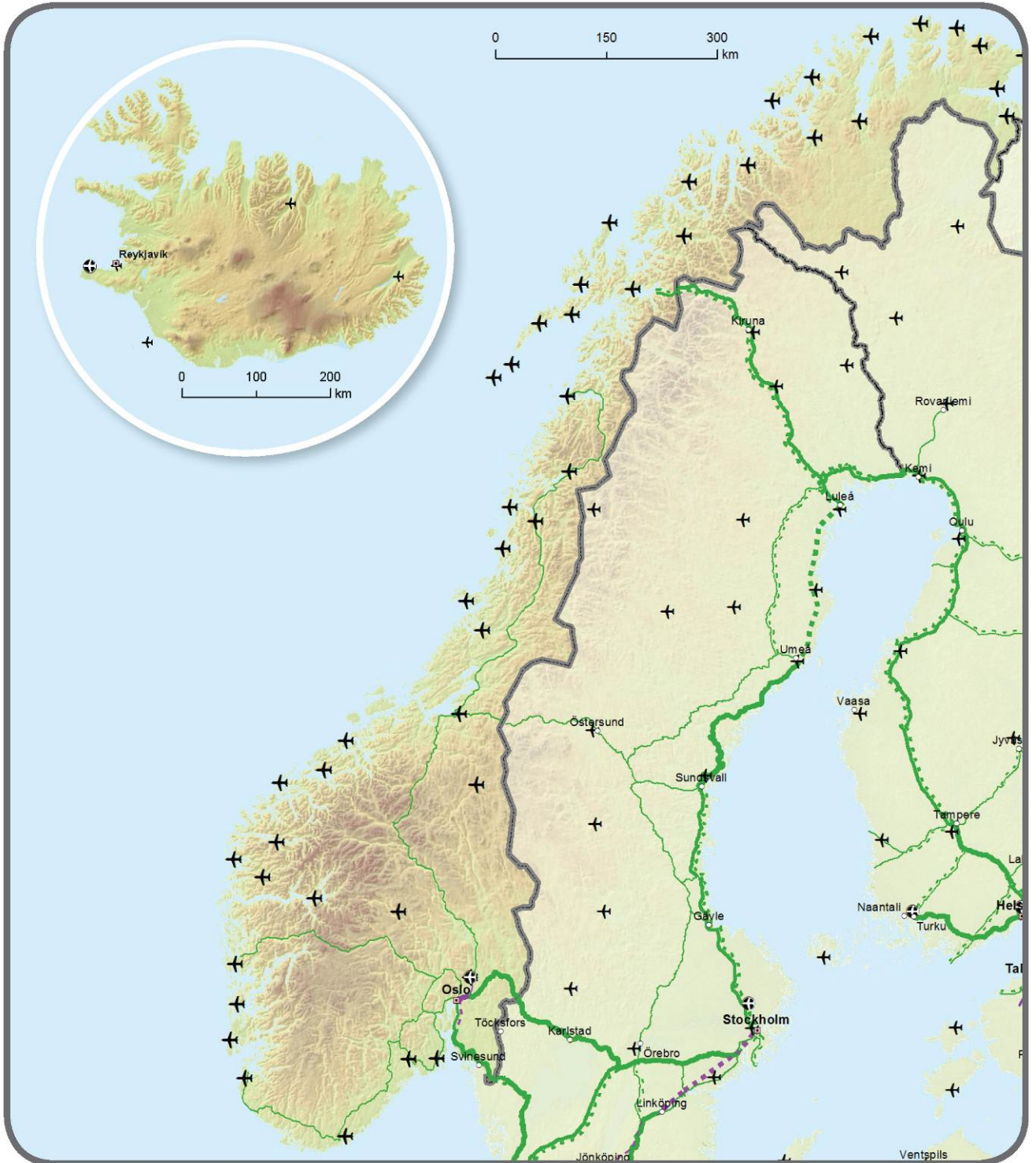
Kongeriket Norge / Kongeriket Noreg - Lýðveldið Ísland



Övergripande nät	Stomnät	Övergripande nät	Stomnät	Övergripande nät	Stomnät
Järnväg för konventionell trafik / Slutford	Järnväg för konventionell trafik / Ska uppgraderas	Järnväg för konventionell trafik / Planerad	Järnväg för höghastighetstrafik / Slutford	Järnväg för höghastighetstrafik / Ska uppgraderas till järnväg för höghastighetstrafik	Hamnar
			Järnväg för höghastighetstrafik / Planerad		Järnvägs-/vägterminaler



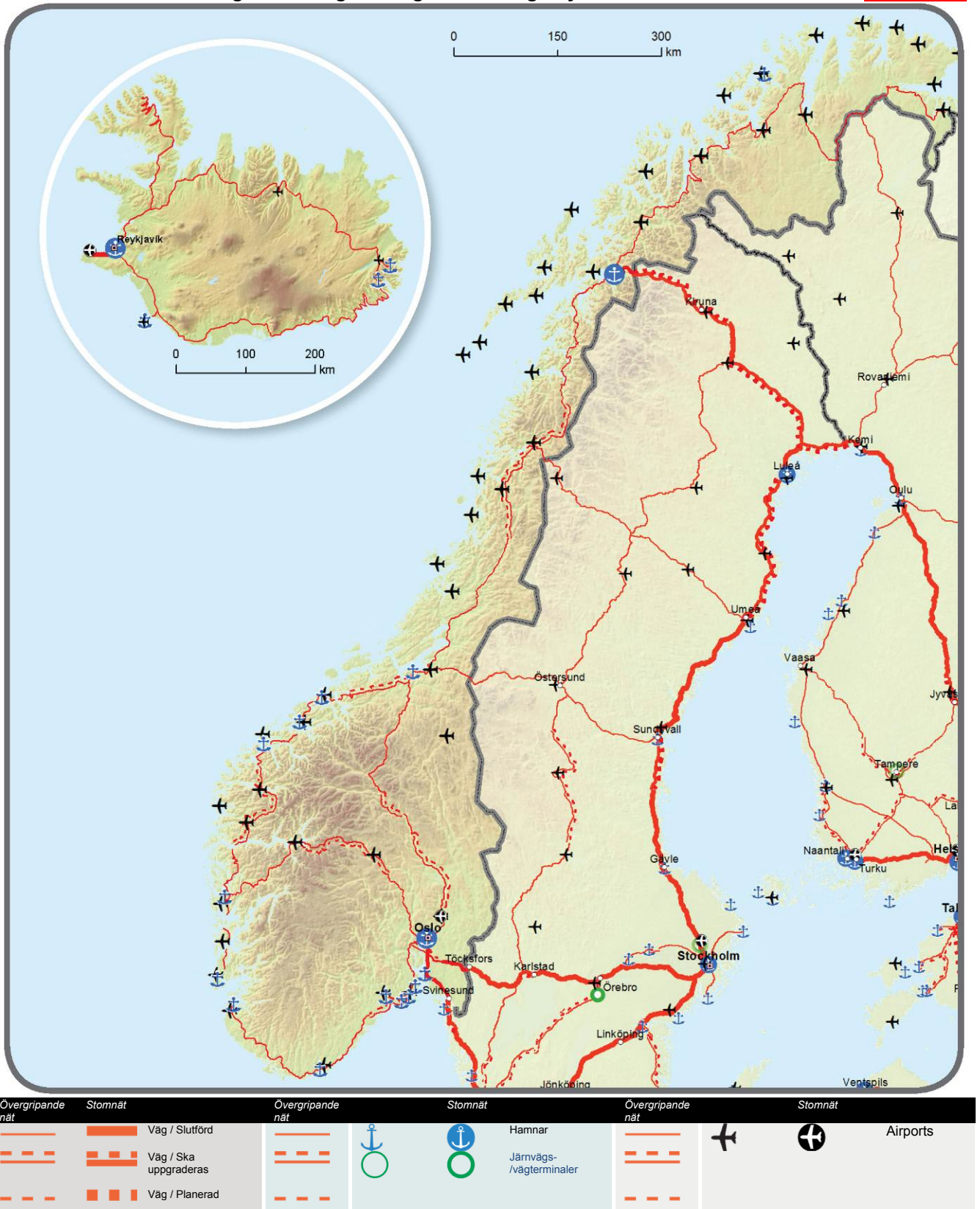
11.3. Vägledande utvidgning till grannländer
 Övergripande nät: Järnvägar och flygplatser
 Stomnät: Järnvägar (passagerartrafik) och flygplatser
Kongeriket Norge / Kongeriket Noreg - Lýðveldið Ísland



Övergripande nät	Stomnät	Övergripande nät	Stomnät	Övergripande nät	Stomnät
Järnväg för konventionell trafik / Slutförd	Järnväg för konventionell trafik / Ska uppdateras	Järnväg för konventionell trafik / Planerad	Järnväg för höghastighetstrafik / Slutförd	Flygplatser	Flygplatser
			Ska uppdateras till järnväg för höghastighetstrafik		
			Järnväg för höghastighetstrafik / Planerad		

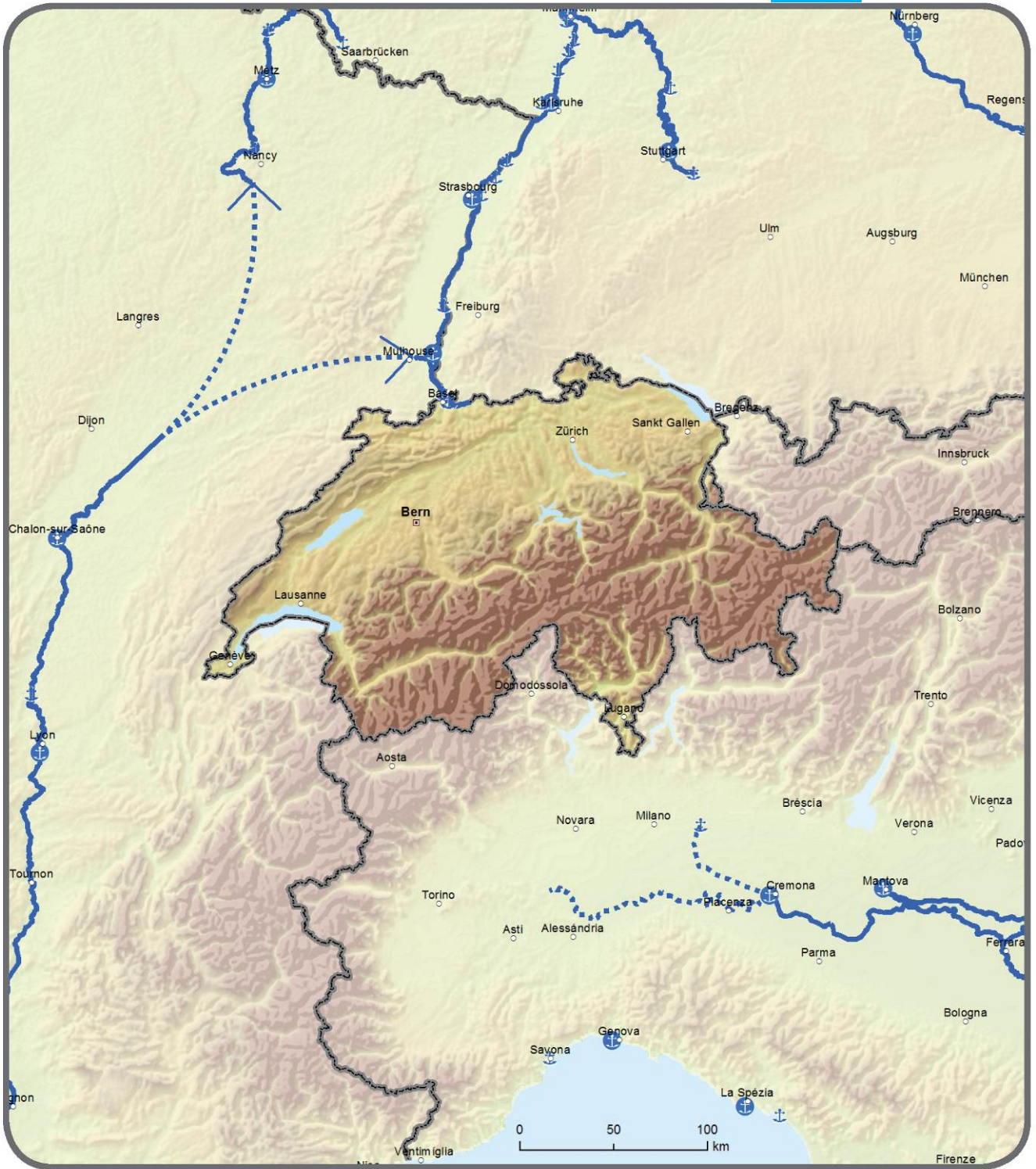


11.4. Vägledande utvidgning till grannländer
 Övergripande nät och stomnät:
 Vägar, hamnar, järnvägs-/vägterminaler och flygplatser
Kongeriket Norge / Kongeriket Noreg - Lýðveldið Ísland





12.1. Vägledande utvidgning till grannländer
 Övergripande nät och stomnät: Inre vattenvägar och hamnar
 Schweiz / Suisse / Svizzera / Svizra - Liechtenstein



Stomnät	Övergripande nät	Stomnät
Inre vattenvägar / Slutförda	Övergripande nät	Hamnar
Inre vattenvägar / Ska uppgraderas		
Inre vattenvägar / Planerade		

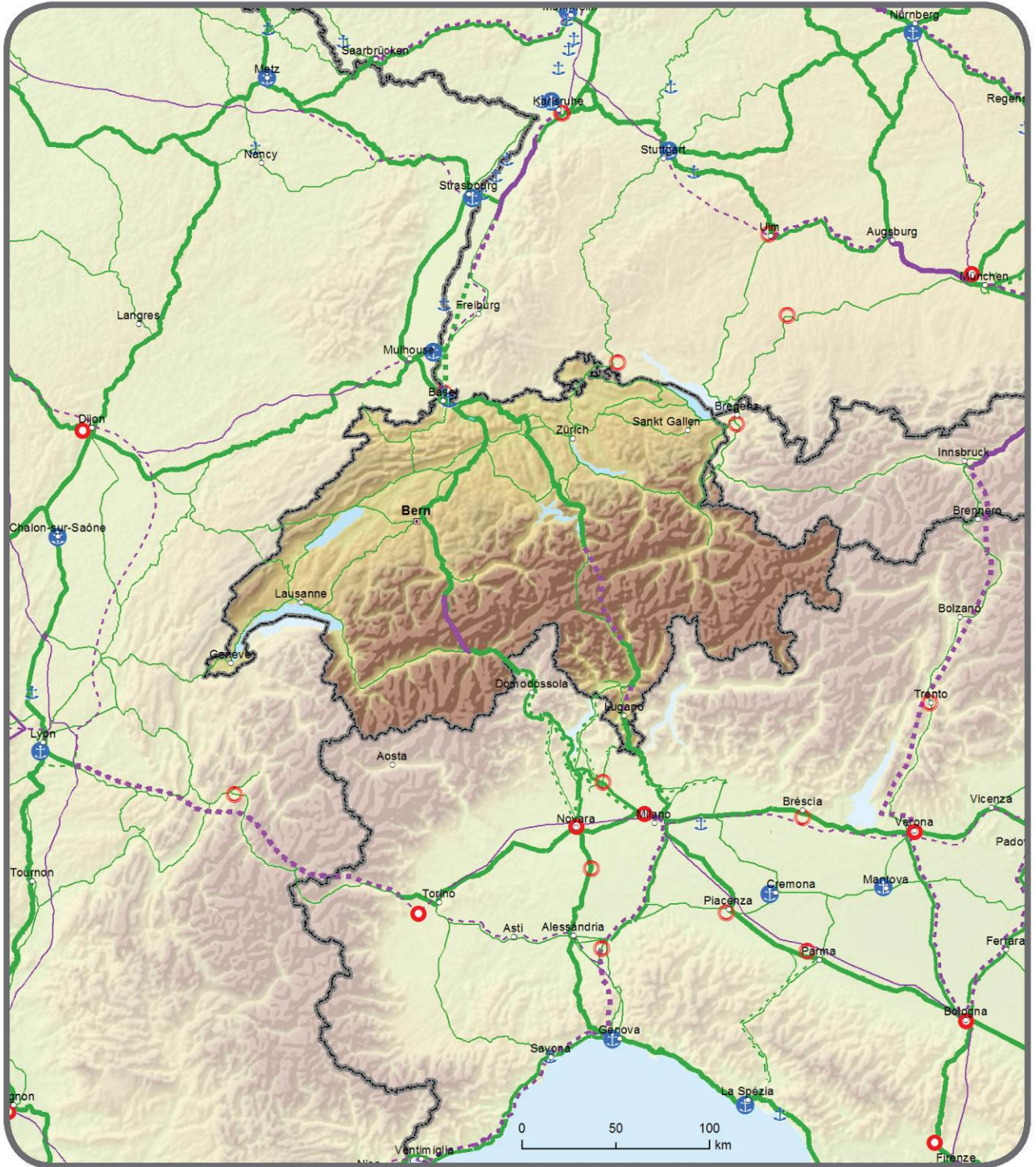


12.2. Vägledande utvidgning till grannländer

Övergripande nät: Järnvägar, hamnar och järnvägs-/vägterminaler

Stomnät: Järnvägar (godstrafik), hamnar och järnvägs-/vägterminaler

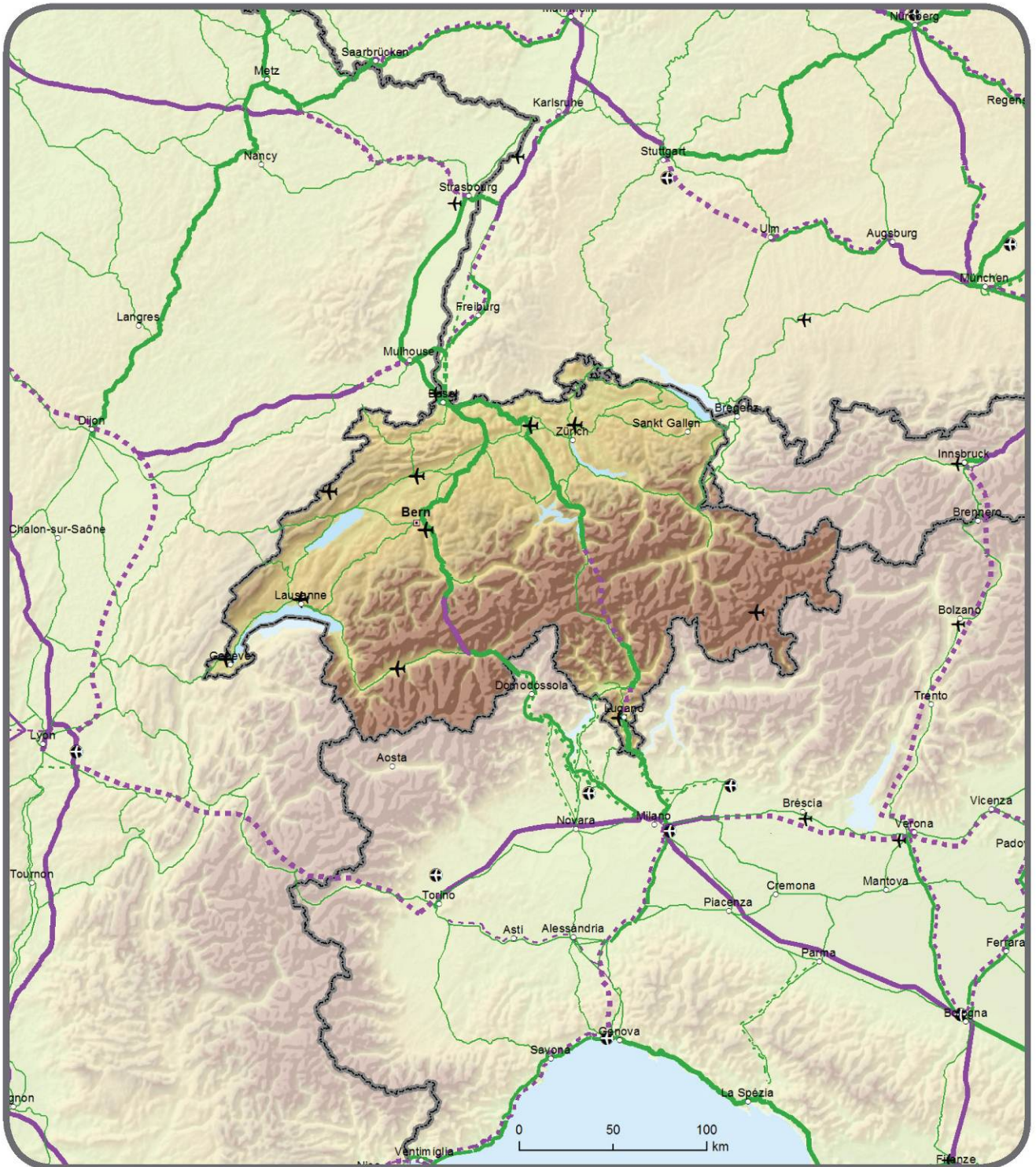
Schweiz / Suisse / Svizzera / Svizra - Liechtenstein



Övergripande nät	Stomnät	Övergripande nät	Stomnät	Övergripande nät	Stomnät
	Järnväg för konventionell trafik / Slutford		Järnväg för höghastighetstrafik / Slutford		Hamnar
					Järnvägs-/vägterminaler
	Järnväg för konventionell trafik / Ska uppgraderas		Ska uppgraderas till järnväg för höghastighetstrafik		
	Järnväg för konventionell trafik / Planerad		Järnväg för höghastighetstrafik / Planerad		



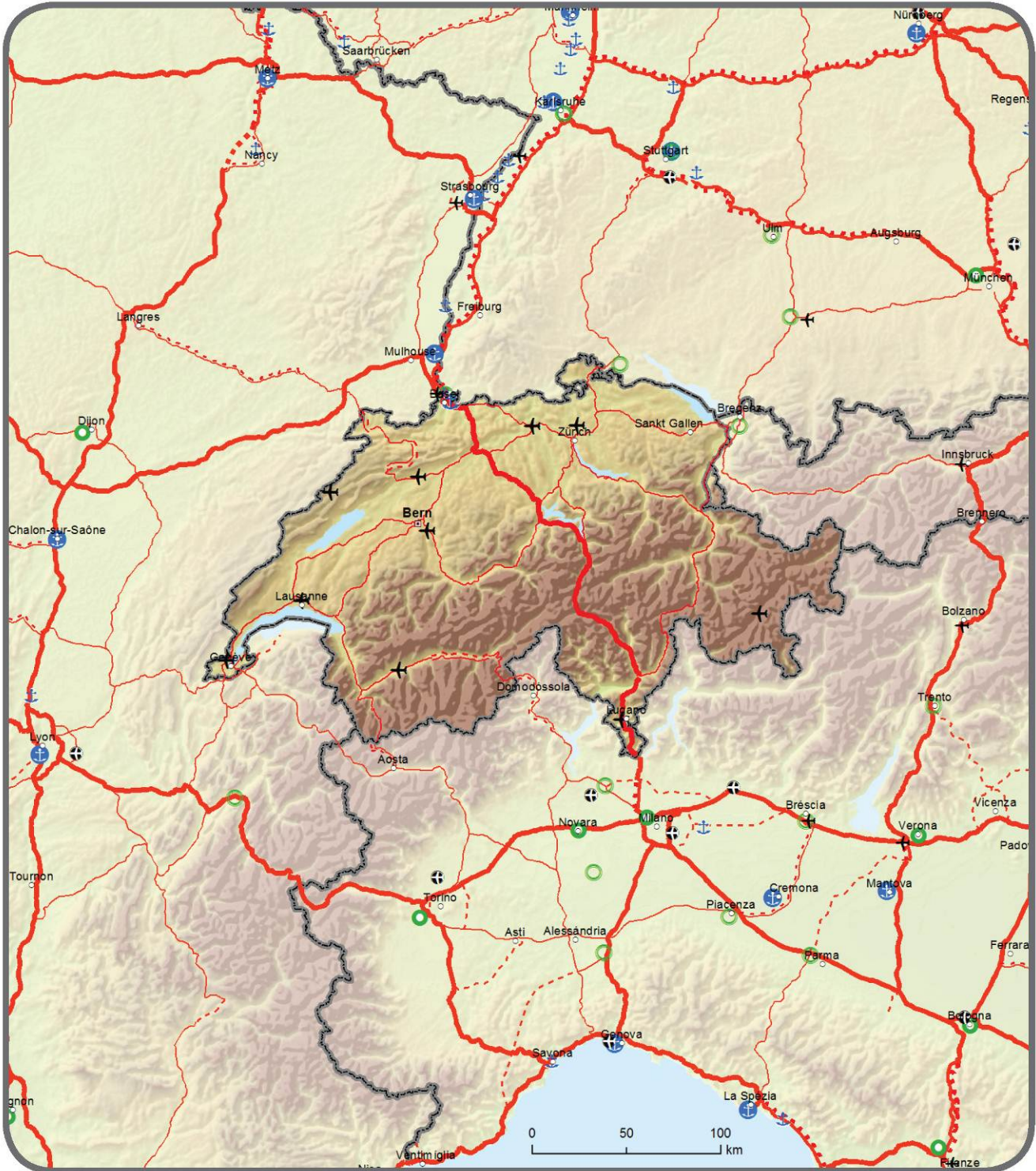
12.3. Vägledande utvidgning till grannländer
 Övergripande nät: Järnvägar och flygplatser
 Stomnät: Järnvägar (passagerartrafik) och flygplatser
Schweiz / Suisse / Svizzera / Svizra - Liechtenstein



Övergripande nät	Stomnät	Övergripande nät	Stomnät	Övergripande nät	Stomnät	Flygplatser
	Järnväg för konventionell trafik / Slutford		Järnväg för konventionell trafik / Ska uppgraderas		Järnväg för höghastighetstrafik / Slutford	
			Järnväg för konventionell trafik / Planerad		Järnväg för höghastighetstrafik / Ska uppgraderas till järnväg för höghastighetstrafik	
					Järnväg för höghastighetstrafik / Planerad	



12.4. Vägledande utvidgning till grannländer
 Övergripande nät och stomnät:
 Vägar, hamnar, järnvägs-/vägterminaler och flygplatser
Schweiz / Suisse / Svizzera / Svizra - Liechtenstein



Övergripande nät	Stomnät	Övergripande nät	Stomnät	Övergripande nät	Stomnät
Väg / Slutförd	Väg / Ska uppraderas	Hamnar	Järnvägs-/vägterminaler	Flygplatser	
Väg / Planerad					