



# EURÓPSKA ÚNIA

EURÓPSKY PARLAMENT

RADA

V Bruseli 22. novembra 2013  
(OR. en)

2011/0294 (COD)

PE-CONS 42/13  
ADD 7

TRANS 316  
ECOFIN 533  
ENV 546  
RECH 265  
CODEC 1403

## LEGISLATÍVNE AKTY A INÉ PRÁVNE AKTY

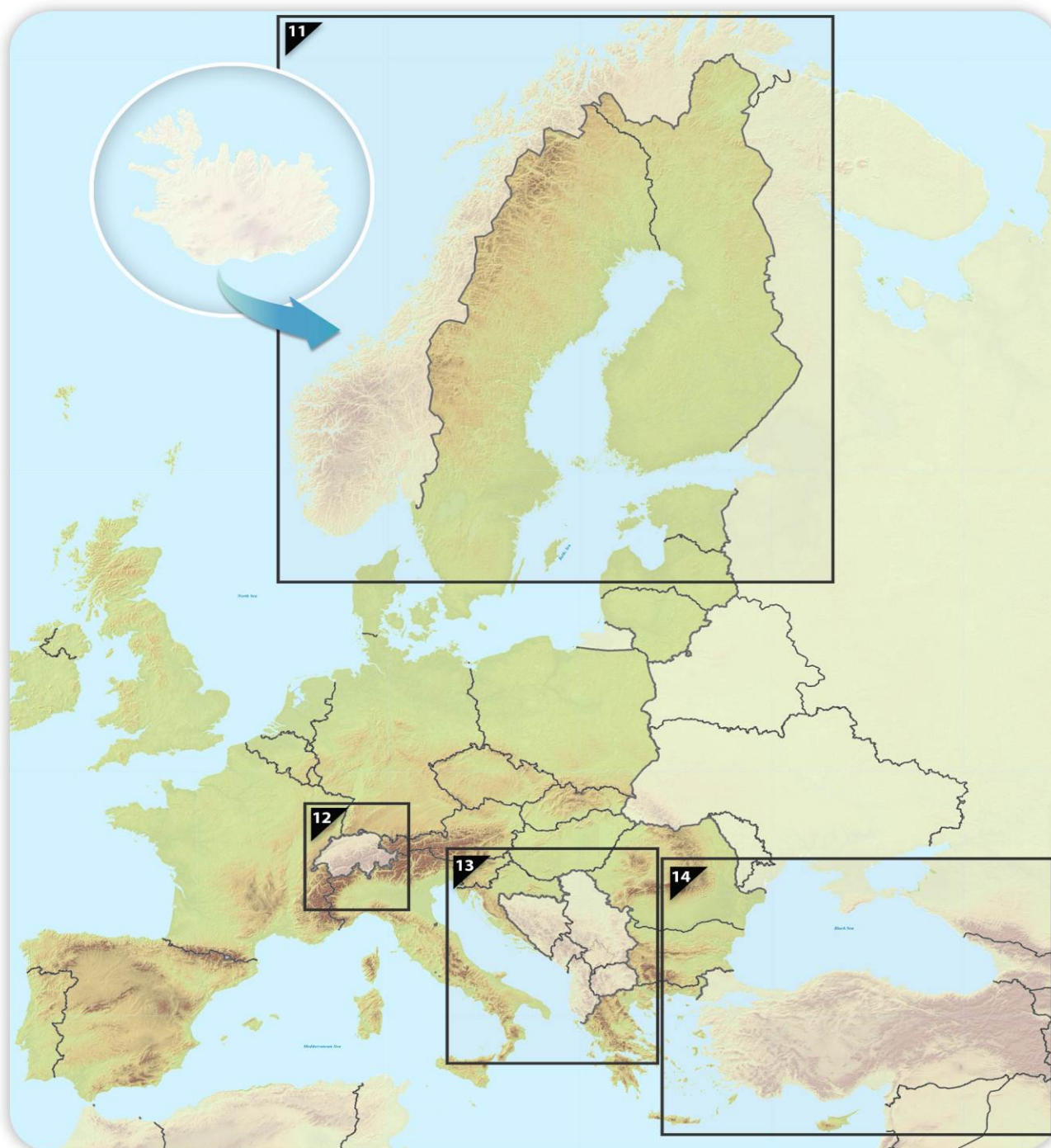
Predmet: NARIADENIE EURÓPSKEHO PARLAMENTU A RADY (EÚ) o  
usmerneniach Únie pre rozvoj transeurópskej dopravnej siete a o zrušení  
rozhodnutia č. 661/2010/EÚ

### PRÍLOHA III

## ORIENTAČNÉ MAPY TRANSEURÓPSKEJ DOPRAVNEJ SIETE PREDĹŽENEJ DO KONKRÉTNÝCH TRETÍCH KRAJÍN



Prehľadné znázornenie výberu máp pre susedné krajiny





11.1. Orientačné predĺženie infraštruktúry do susedných krajín  
Súhrnná a základná sieť: Vnútrozemské vodné cesty a prístavy  
Kongeriket Norge / Kongeriket Noreg - Lýðveldið Ísland

11



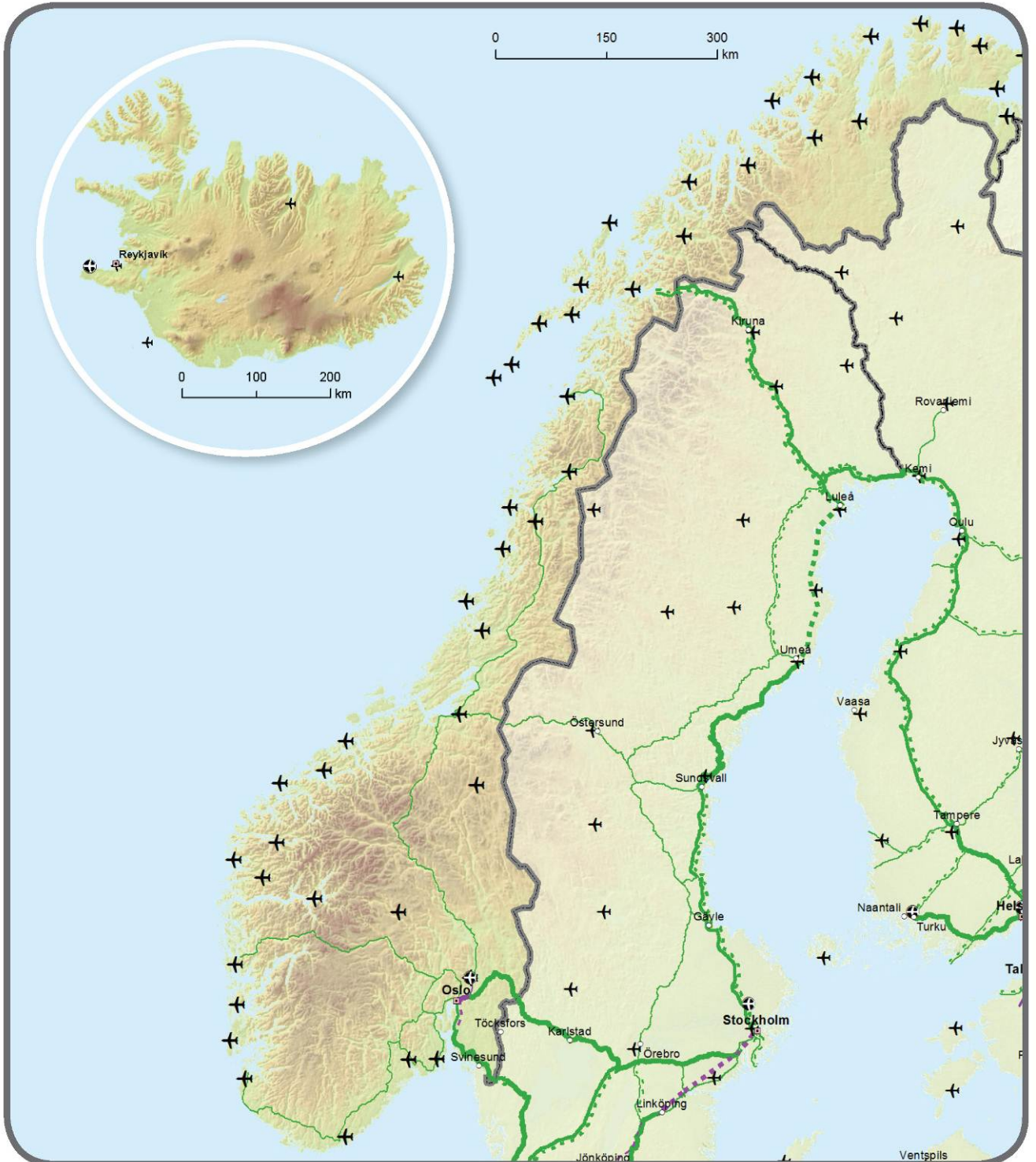


11.2. Orientačné predĺženie infraštruktúry do susedných krajín  
 Súhrnná sieť: Železnice, prístavy a terminály intermodálnej prepravy (TIP)  
 Základná sieť: Železnice (nákladná doprava), prístavy a terminály intermodálnej prepravy (TIP)  
**Kongeriket Norge / Kongeriket Noreg - Lýðveldið Ísland**





11.3. Orientačné predĺženie infraštruktúry do susedných krajín  
 Súhrnná sieť: Železnice a letiská  
 Základná sieť: Železnice (osobná doprava) a letiská  
**Kongeriket Norge / Kongeriket Noreg - Lýðveldið Ísland**



Súhrnná sieť	Základná sieť		Súhrnná sieť	Základná sieť		Súhrnná sieť	Základná sieť	
		Konvenčné železničné trate / Dokončené			Vysokorychlostné železničné trate / Dokončené			Letiská
		Konvenčné železničné trate / Plánované na modernizáciu			Železničné trate, ktoré sa budú modernizovať na vysokorychlostné železničné trate			
		Konvenčné železničné trate / Plánované			Vysokorychlostné železničné trate / Plánované			



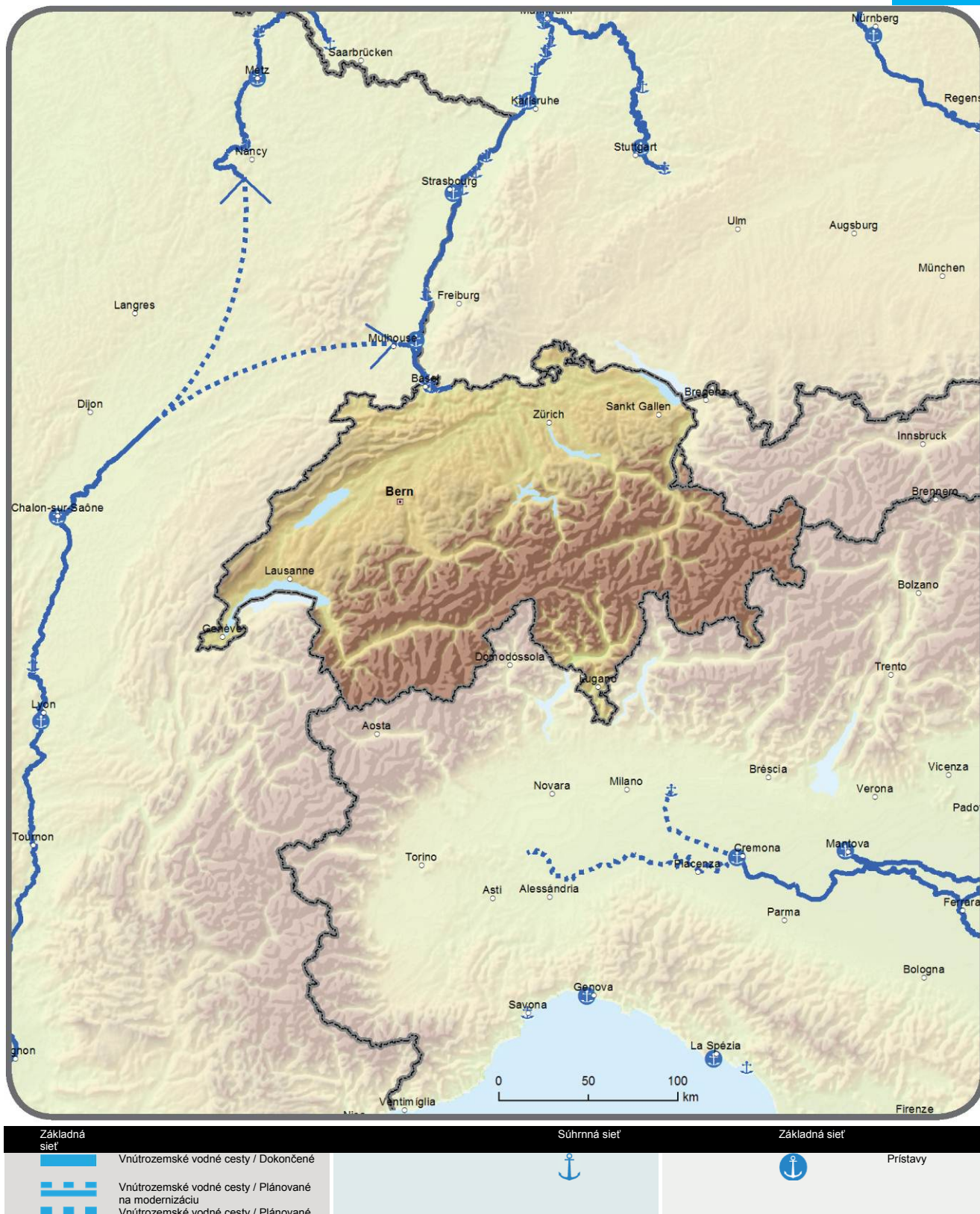
11.4. Orientačné predĺženie infraštruktúry do susedných krajín  
 Súhrnná a základná sieť:  
 Cesty, prístavy, terminály intermodálnej prepravy a letiská  
**Kongeriket Norge / Kongeriket Noreg - Lýðveldið Ísland**





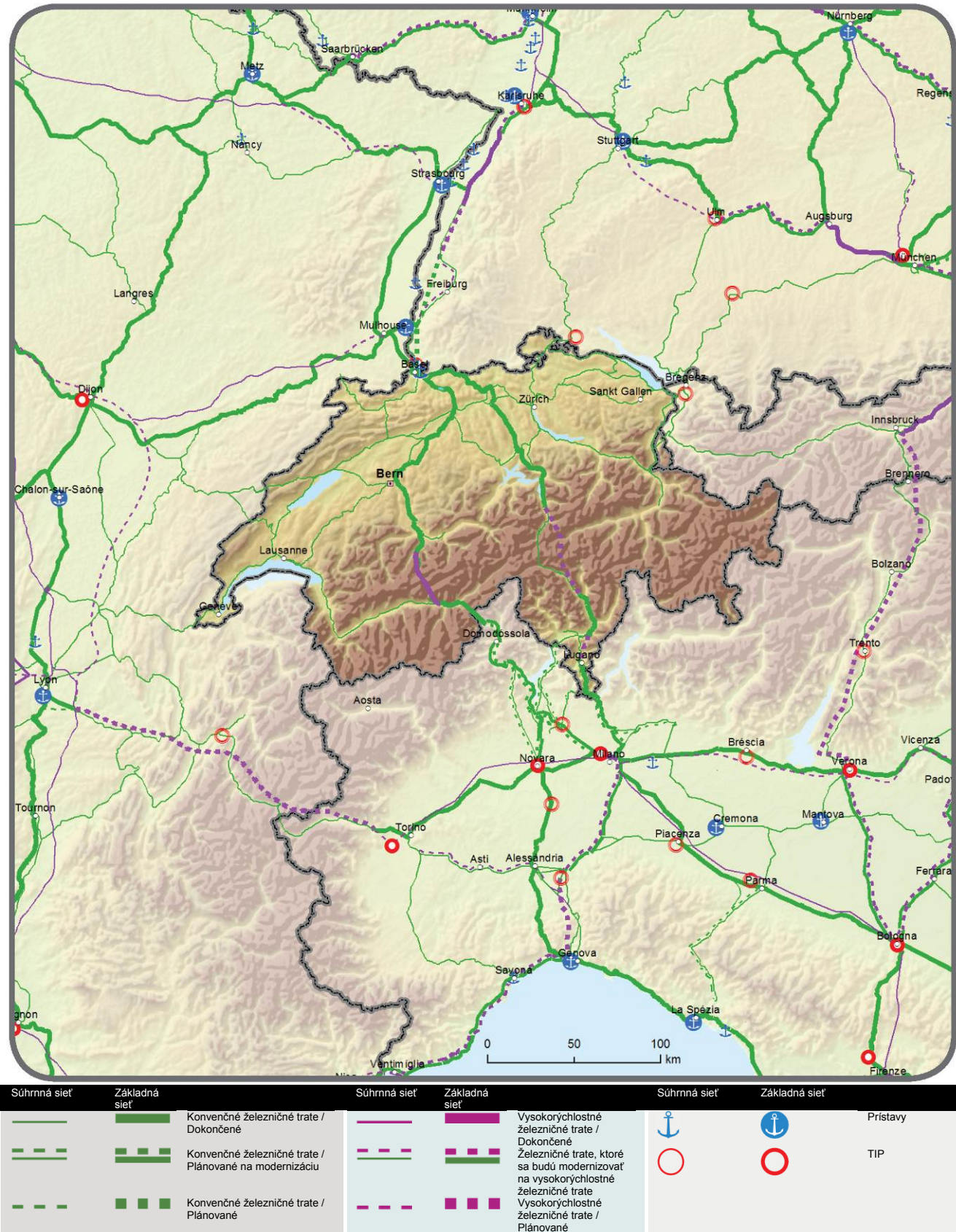
12.1. Orientačné predĺženie infraštruktúry do susedných krajín  
Súhrnná a základná sieť: Vnútrozemské vodné cesty a prístavy  
Schweiz / Suisse / Svizzera / Svizra - Liechtenstein

12



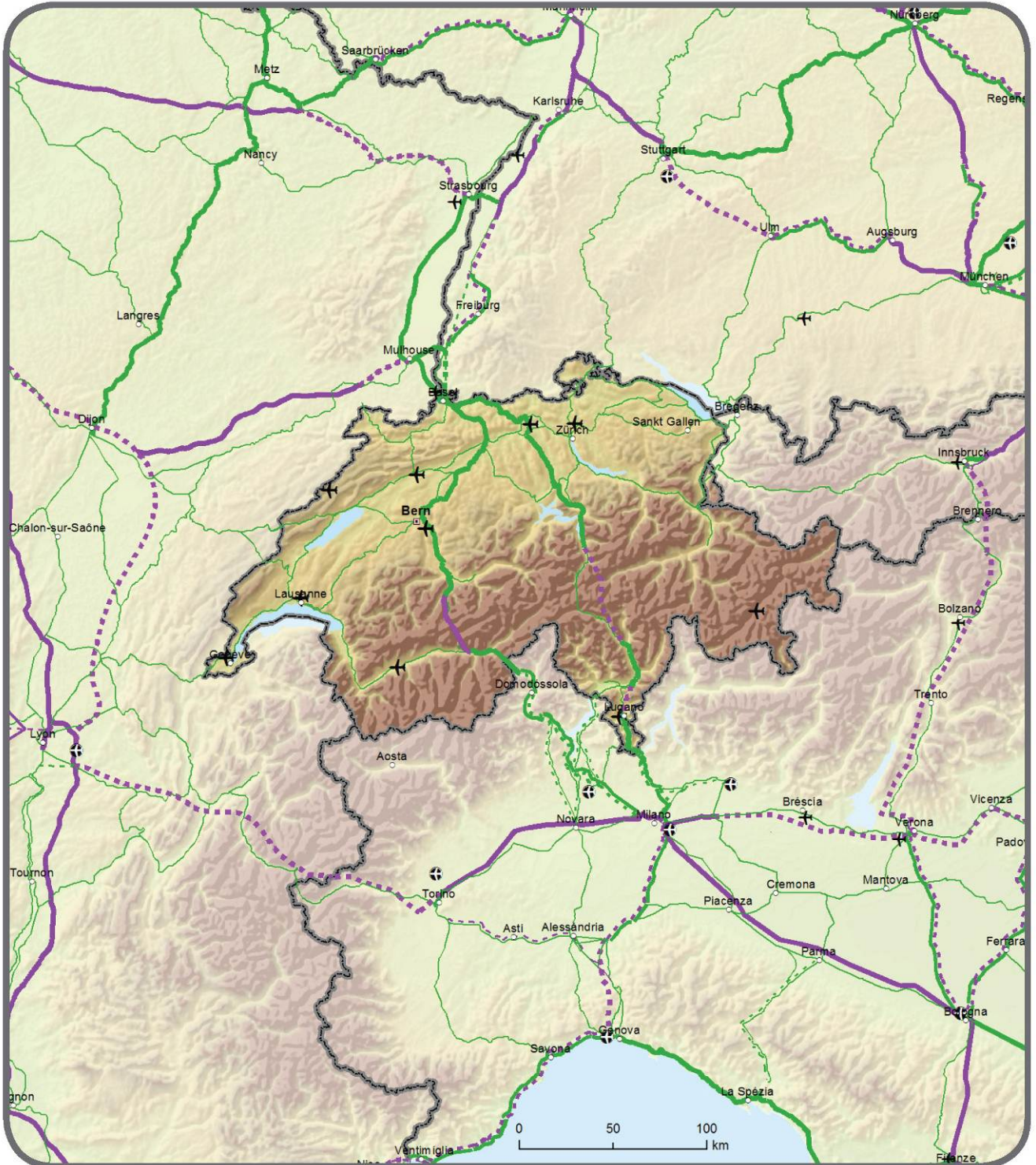


12.2. Orientačné predĺženie infraštruktúry do susedných krajín  
 Súhrnná sieť: Železnice, prístavy a terminály intermodálnej prepravy (TIP)  
 Základná sieť: Železnice (nákladná doprava), prístavy a terminály intermodálnej prepravy (TIP)  
**Schweiz / Suisse / Svizzera / Svizra - Liechtenstein**





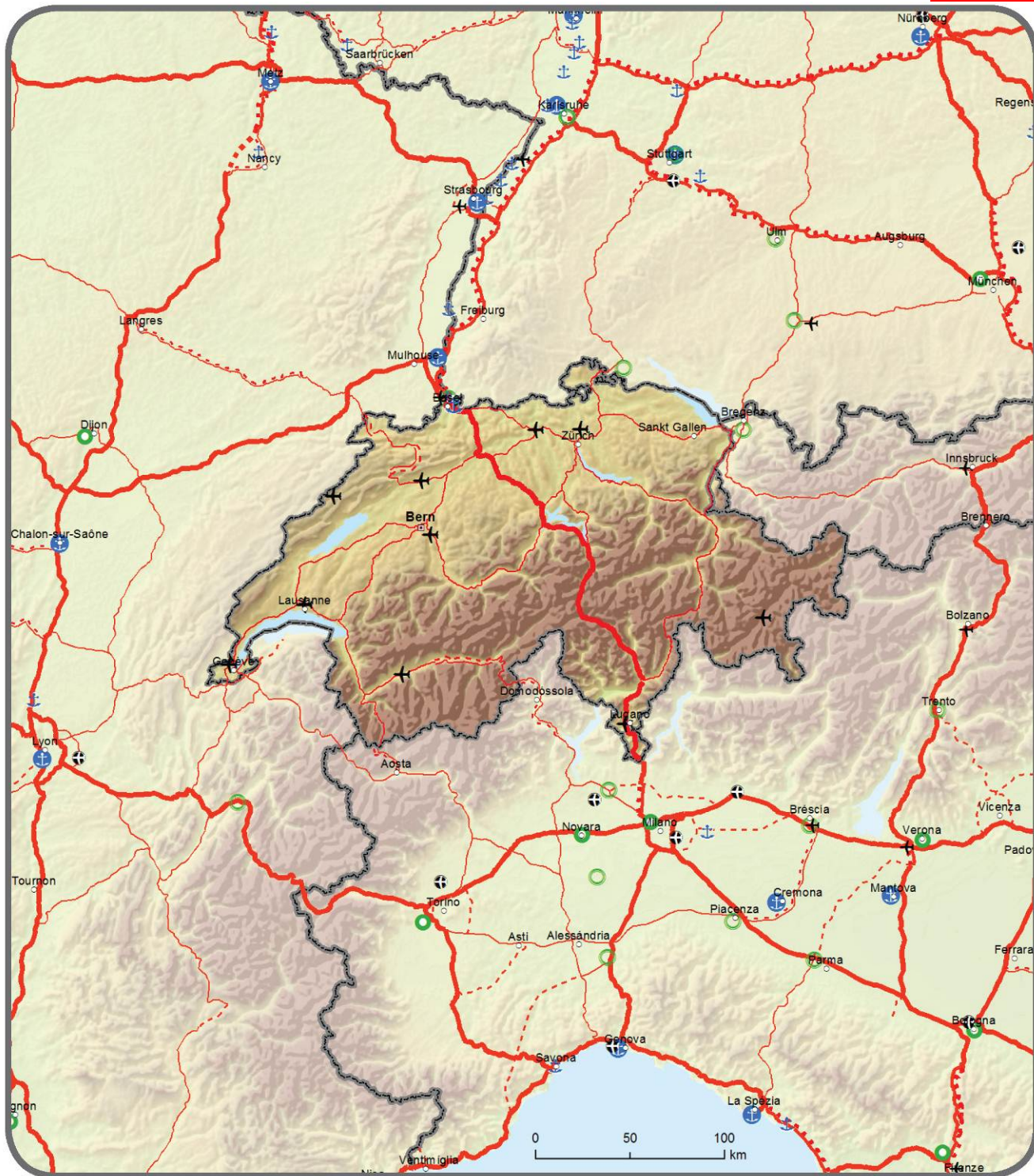
12.3. Orientačné predĺženie infraštruktúry do susedných krajín  
 Súhrnná sieť: Železnice a letiská  
 Základná sieť: Železnice (osobná doprava) a letiská  
**Schweiz / Suisse / Svizzera / Svizra - Liechtenstein**



Súhrnná sieť	Základná sieť		Súhrnná sieť	Základná sieť		Súhrnná sieť	Základná sieť	
		Konvenčné železničné trate / Dokončené			Vysokorychlostné železničné trate / Dokončené			Letiská
		Konvenčné železničné trate / Plánované na modernizáciu			Železničné trate, ktoré sa budú modernizovať na vysokorychlostné železničné trate			
		Konvenčné železničné trate / Plánované			Vysokorychlostné železničné trate / Plánované			



12.4. Orientačné predĺženie infraštruktúry do susedných krajín  
 Súhrnná a základná sieť:  
 Cesty, prístavy, terminály intermodálnej prepravy a letiská  
**Schweiz / Suisse / Svizzera / Svizra - Liechtenstein**



Súhrnná sieť	Základná sieť	Súhrnná sieť	Základná sieť	Súhrnná sieť	Základná sieť
Cesty / Dokončené	Cesty / Plánované na modernizáciu	Prístavy	TIP	Letiská	Letiská
Cesty / Plánované					