



UNIUNEA EUROPEANĂ

PARLAMENTUL EUROPEAN

CONSILIUL

Bruxelles, 22 noiembrie 2013
(OR. en)

2011/0294 (COD)

PE-CONS 42/13
ADD 7

TRANS 316
ECOFIN 533
ENV 546
RECH 265
CODEC 1403

ACTE LEGISLATIVE ȘI ALTE INSTRUMENTE

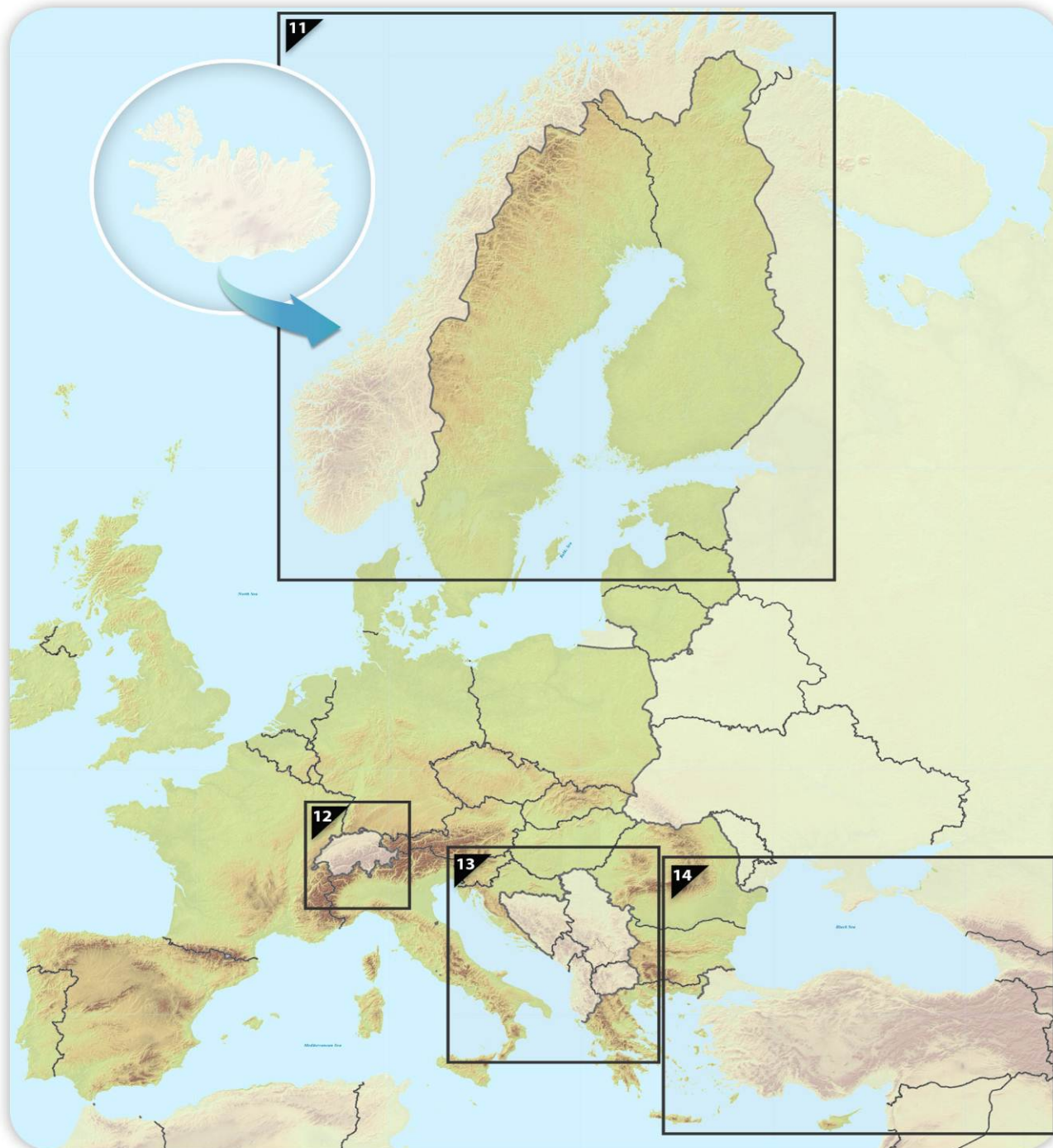
Subiect: REGULAMENT AL PARLAMENTULUI EUROPEAN ȘI AL
CONSILIULUI privind orientările Uniunii pentru dezvoltarea rețelei
transeuropene de transport și de abrogare a Deciziei nr. 661/2010/UE

ANEXA III

HĂRȚI INDICATIVE ALE REȚELEI DE TRANSPORT TRANS-EUROPEAN EXTINSE LA ANUMITE ȚĂRI TERȚE



Tabel de căutare de hărți pentru țările vecine



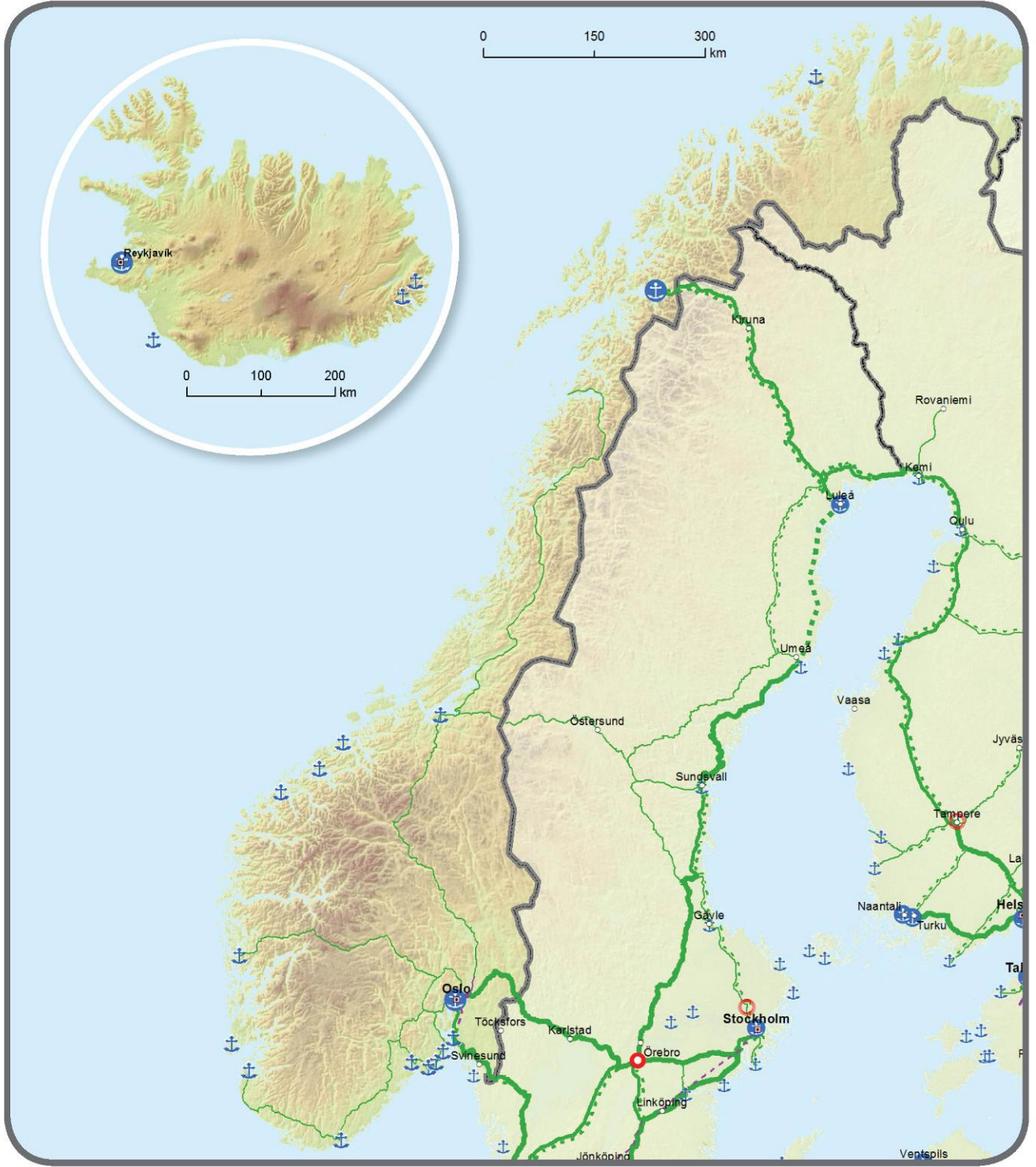


11.1. Extensie indicativă către țările vecine
 Rețele centrale și globale: Căi navigabile interioare și porturi
Kongeriket Norge / Kongeriket Noreg - Lýðveldið Ísland





11.2. Extensie indicativă către țările vecine
 Rețea globală: căi ferate, porturi și terminal feroviar - rutiere (TFR)
 Rețea centrală: căi ferate (de marfă), porturi și terminale feroviar - rutiere (TFR)
Kongeriket Norge / Kongeriket Noreg - Lýðveldið Ísland



Globală	Centrală		Globală	Centrală		Globală	Centrală	
		Cale ferată convențională / Completă			Cale ferată de mare viteză / Completă			Port
		Cale ferată convențională / Pentru modernizare			Pentru modernizare în cale ferată de mare viteză			TFR
		Cale ferată convențională / Planificată			Cale ferată de mare viteză / Planificată			

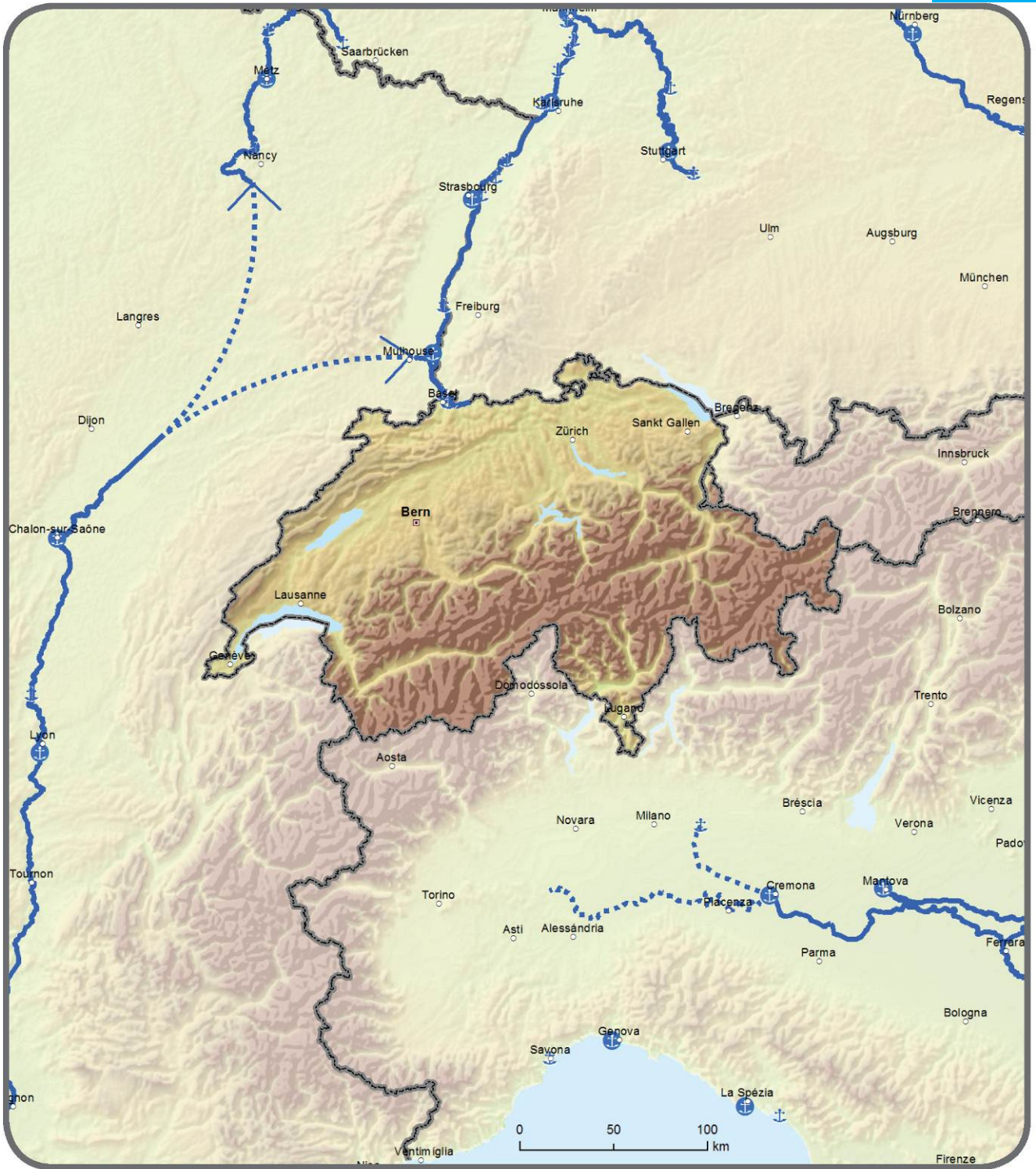


11.4. Extensie indicativă către țările vecine
 Rețea centrală și globală:
 Drumuri, porturi, terminale feroviar - rutiere și aeroporturi
Kongeriket Norge / Kongeriket Noreg - Lýðveldið Ísland





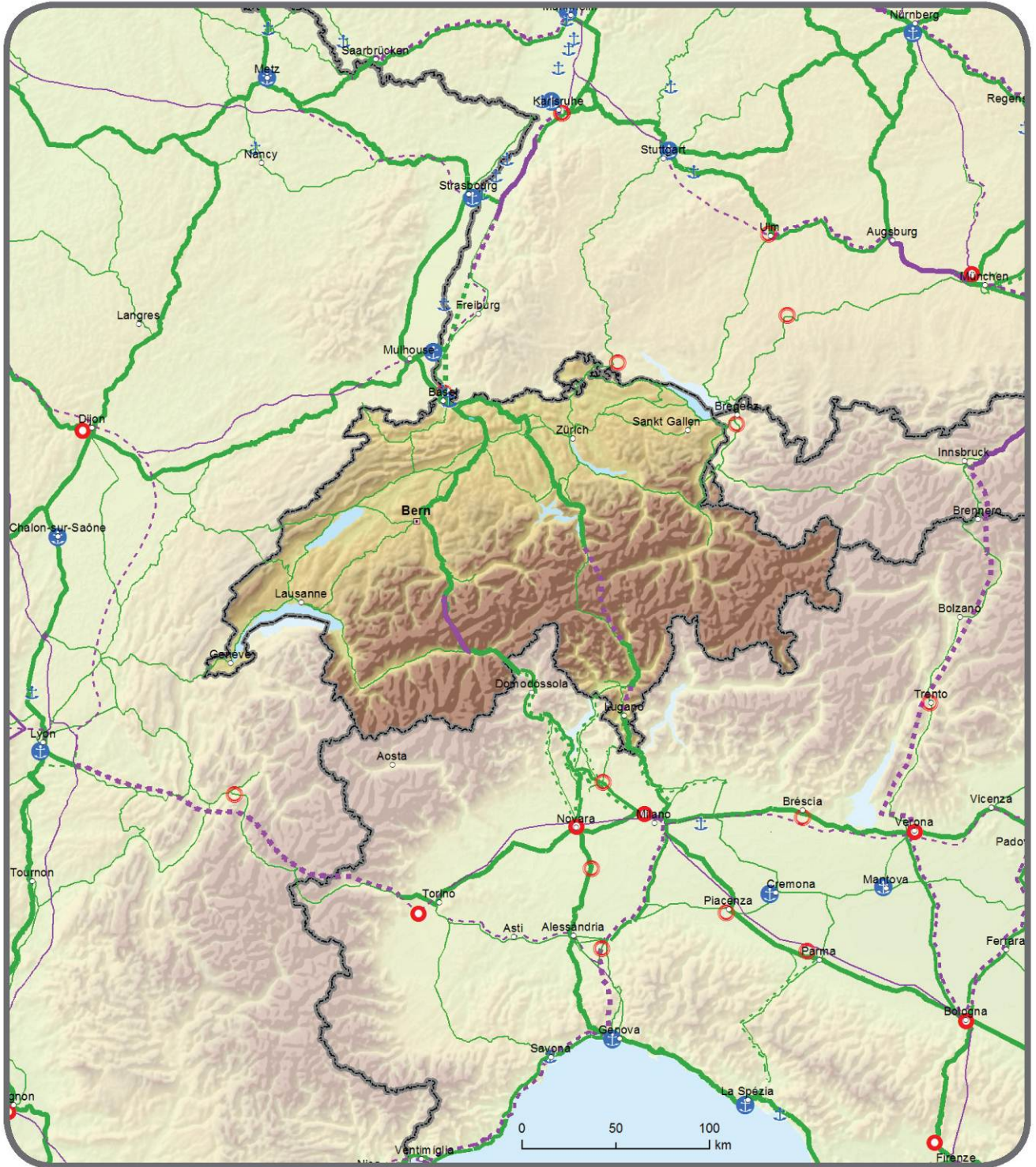
12.1. Extensie indicativă către țările vecine
 Rețele centrale și globale: Căi navigabile interioare și porturi
Schweiz / Suisse / Svizzera / Svizra - Liechtenstein



Centrală	Globală	Centrală
Cale navigabilă interioară / Completă		Port
Cale navigabilă interioară / Pentru modernizare		
Cale navigabilă interioară / Planificată		



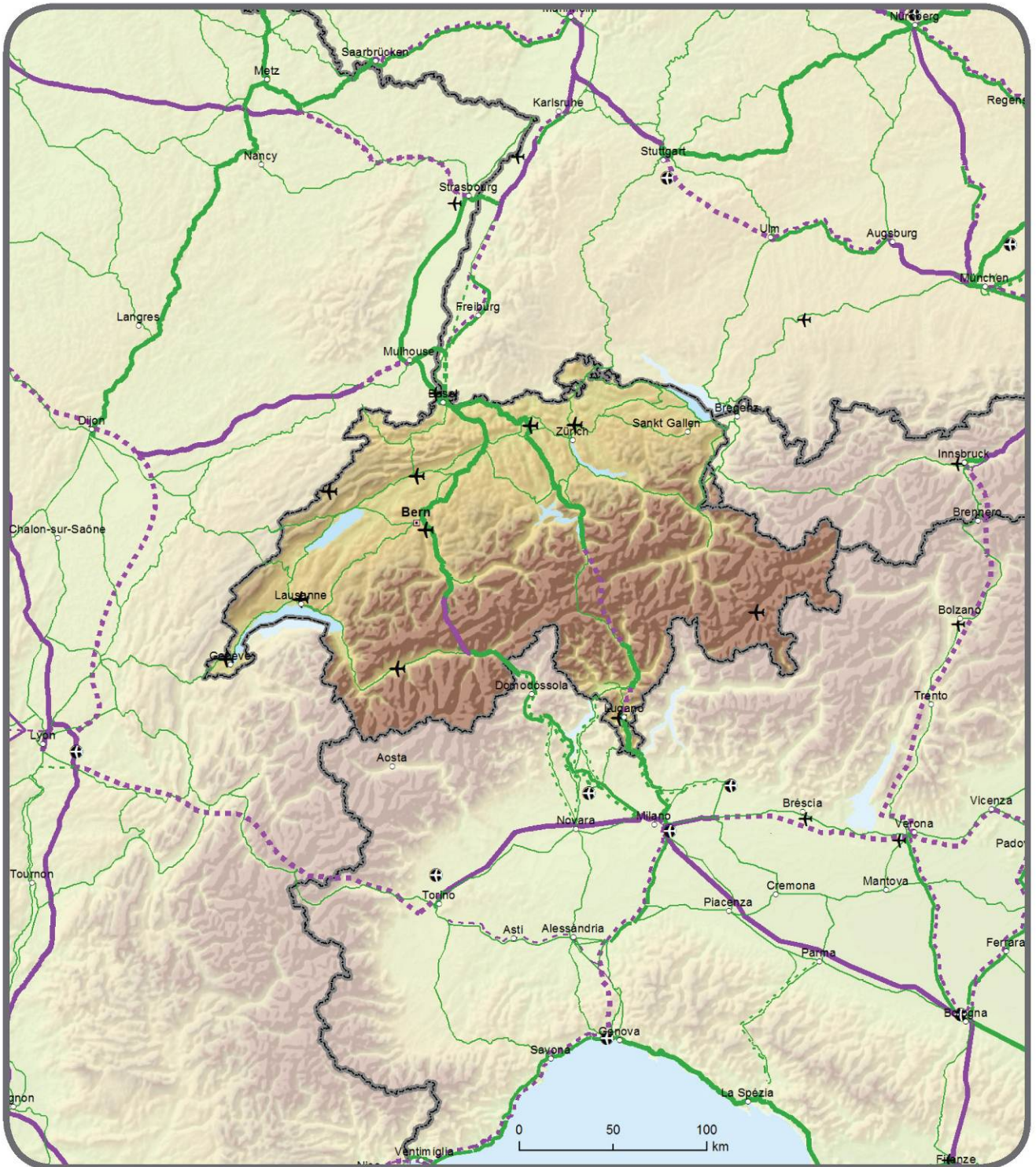
12.2. Extensie indicativă către țările vecine
 Rețea globală: căi ferate, porturi și terminale feroviar - rutiere (TFR)
 Rețea centrală: căi ferate (de marfă), porturi și terminale feroviar - rutiere (TFR)
Schweiz / Suisse / Svizzera / Svizra - Liechtenstein



Globală	Centrală	Globală	Centrală	Globală	Centrală
Cale ferată convențională / Completă	Cale ferată de mare viteză / Completă	Cale ferată convențională / Pentru modernizare	Pentru modernizare în cale ferată de mare viteză	Port	TFR
Cale ferată convențională / Planificată	Cale ferată de mare viteză / Planificată				



12.3. Extensie indicativă către țările vecine
 Rețea globală: căi ferate și aeroporturi
 Rețea centrală: căi ferate (de pasageri) și aeroporturi
Schweiz / Suisse / Svizzera / Svizra - Liechtenstein

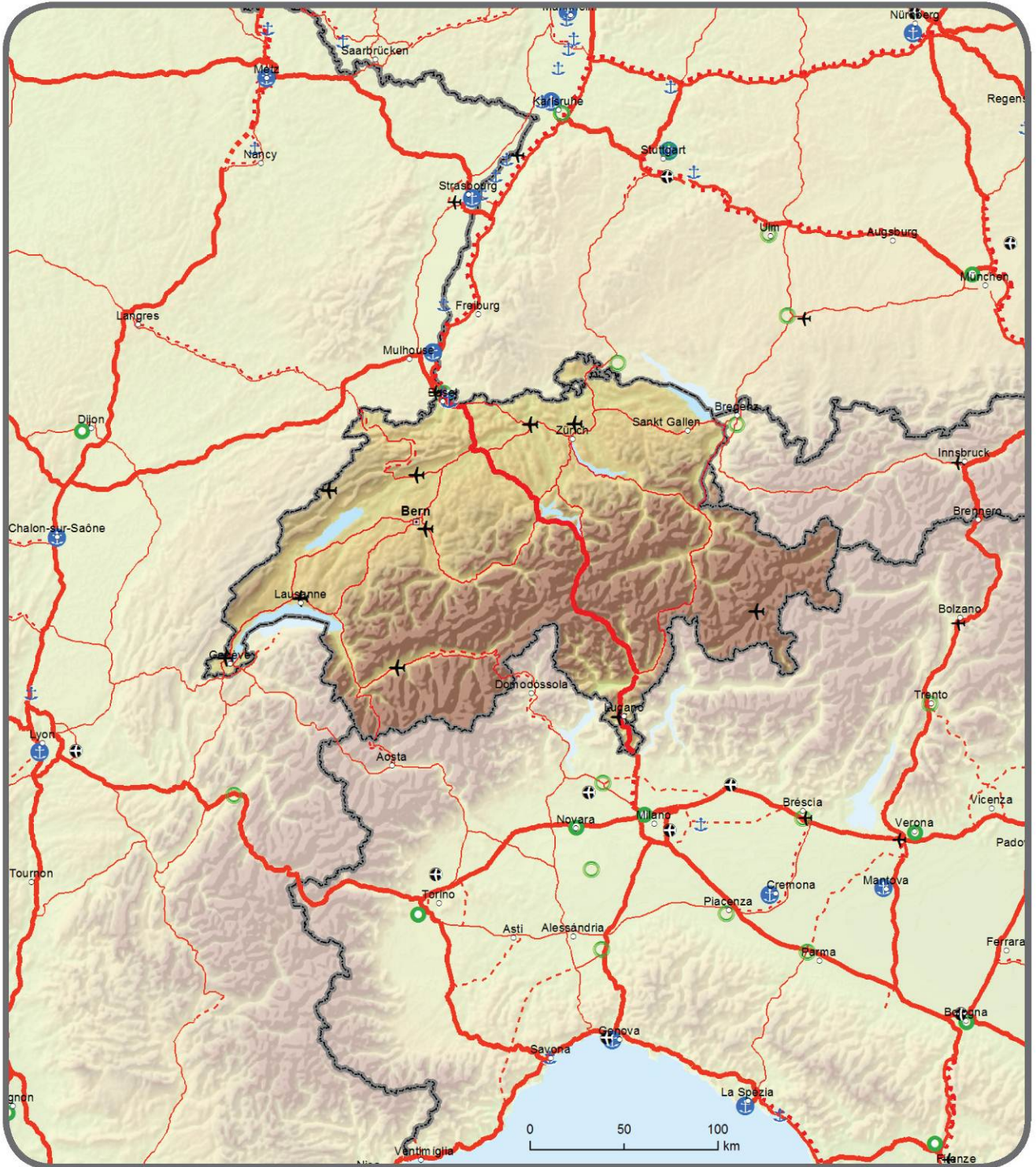


Globală	Centrală	Globală	Centrală	Globală	Centrală	Aeroport
						Aeroport

Cale ferată convențională / Completă
 Cale ferată convențională / Pentru modernizare
 Cale ferată convențională / Planificată
 Cale ferată de mare viteză / Completă
 Pentru modernizare în cale ferată de mare viteză
 Cale ferată de mare viteză / Planificată



12.4. Extensie indicativă către țările vecine
 Rețea centrală și globală:
 Drumuri, porturi, terminale feroviar - rutiere și aeroporturi
Schweiz / Suisse / Svizzera / Svizra - Liechtenstein



		Drum / Complet			Port			Aeroport
		Drum / Pentru modernizare			TFR			
		Drum / Planificat						