



# UNIA EUROPEJSKA

PARLAMENT EUROPEJSKI

RADA

Bruksela, 22 listopada 2013 r.  
(OR. en)

2011/0294 (COD)

PE-CONS 42/13  
ADD 7

TRANS 316  
ECOFIN 533  
ENV 546  
RECH 265  
CODEC 1403

## AKTY USTAWODAWCZE I INNE INSTRUMENTY

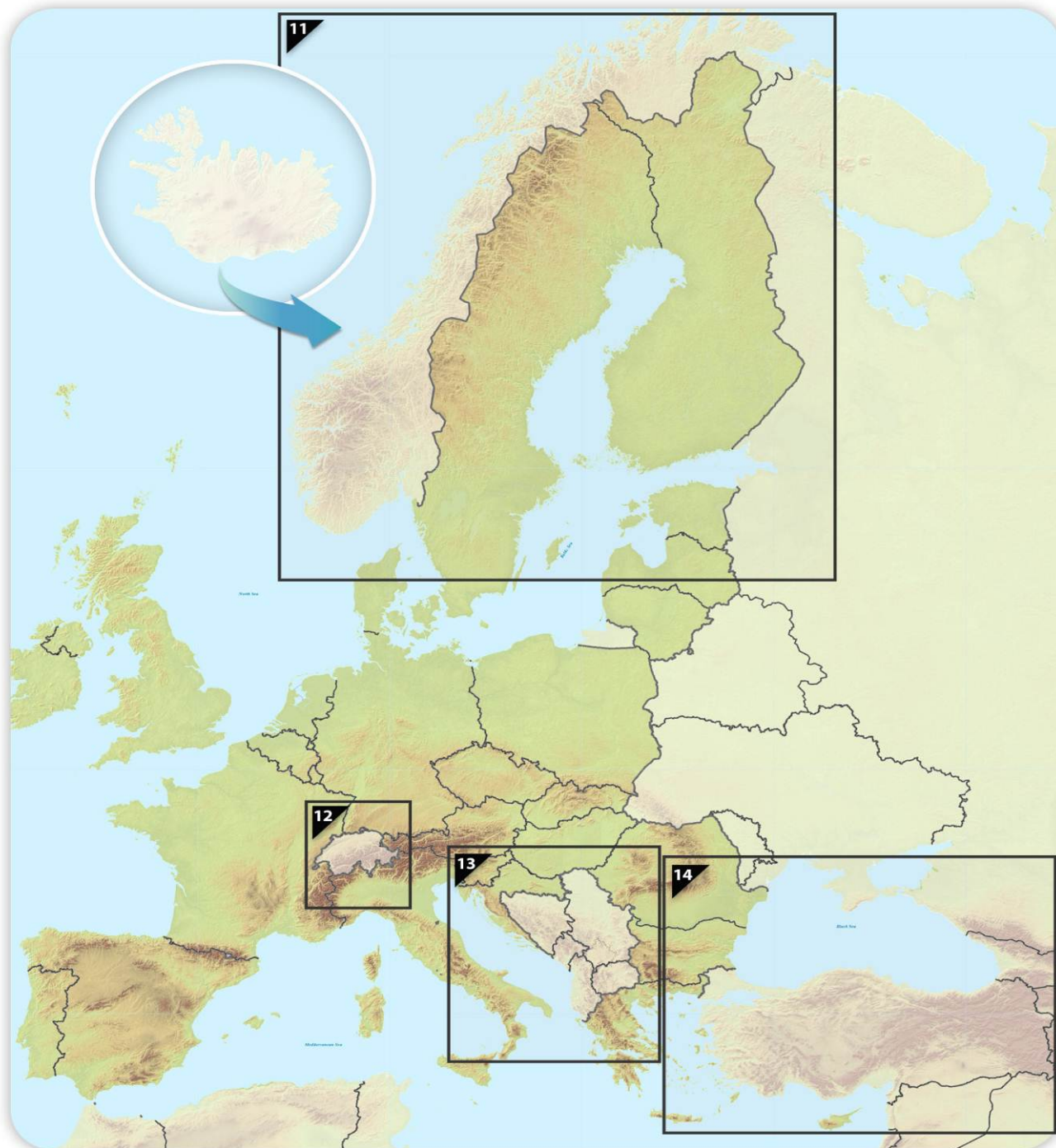
Dotyczy: ROZPORZĄDZENIE PARLAMENTU EUROPEJSKIEGO I RADY  
w sprawie unijnych wytycznych dotyczących rozwoju transeuropejskiej sieci  
transportowej i uchylające decyzję nr 661/2010/UE

### ZAŁĄCZNIK III

## ORIENTACYJNE MAPY TRANSEUROPEJSKIEJ SIECI TRANSPORTOWEJ ROZSZERZONEJ NA OKREŚLONE PAŃSTWA SĄSIADUJĄCE



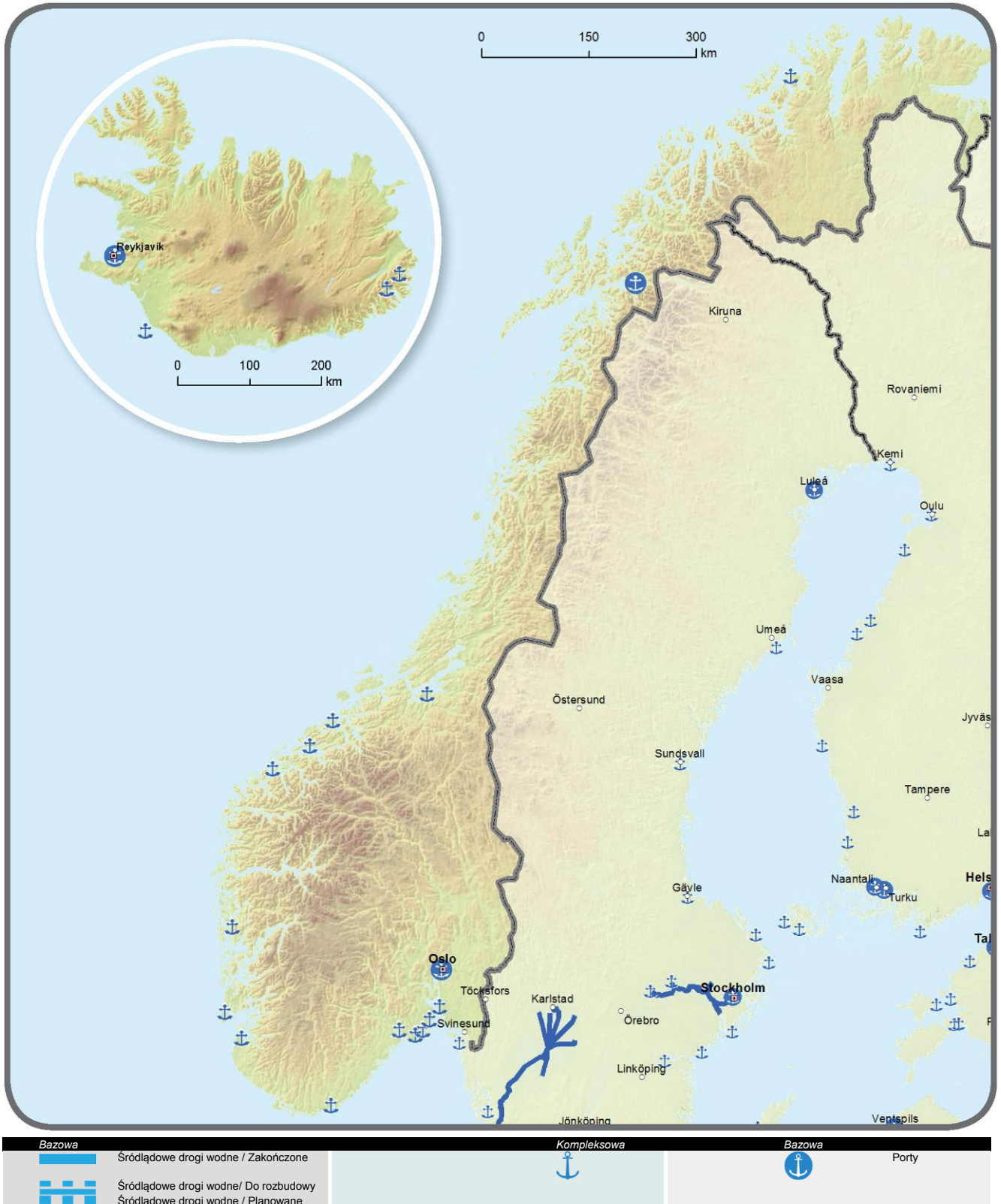
Skorowidz map dla państw sąsiadujących





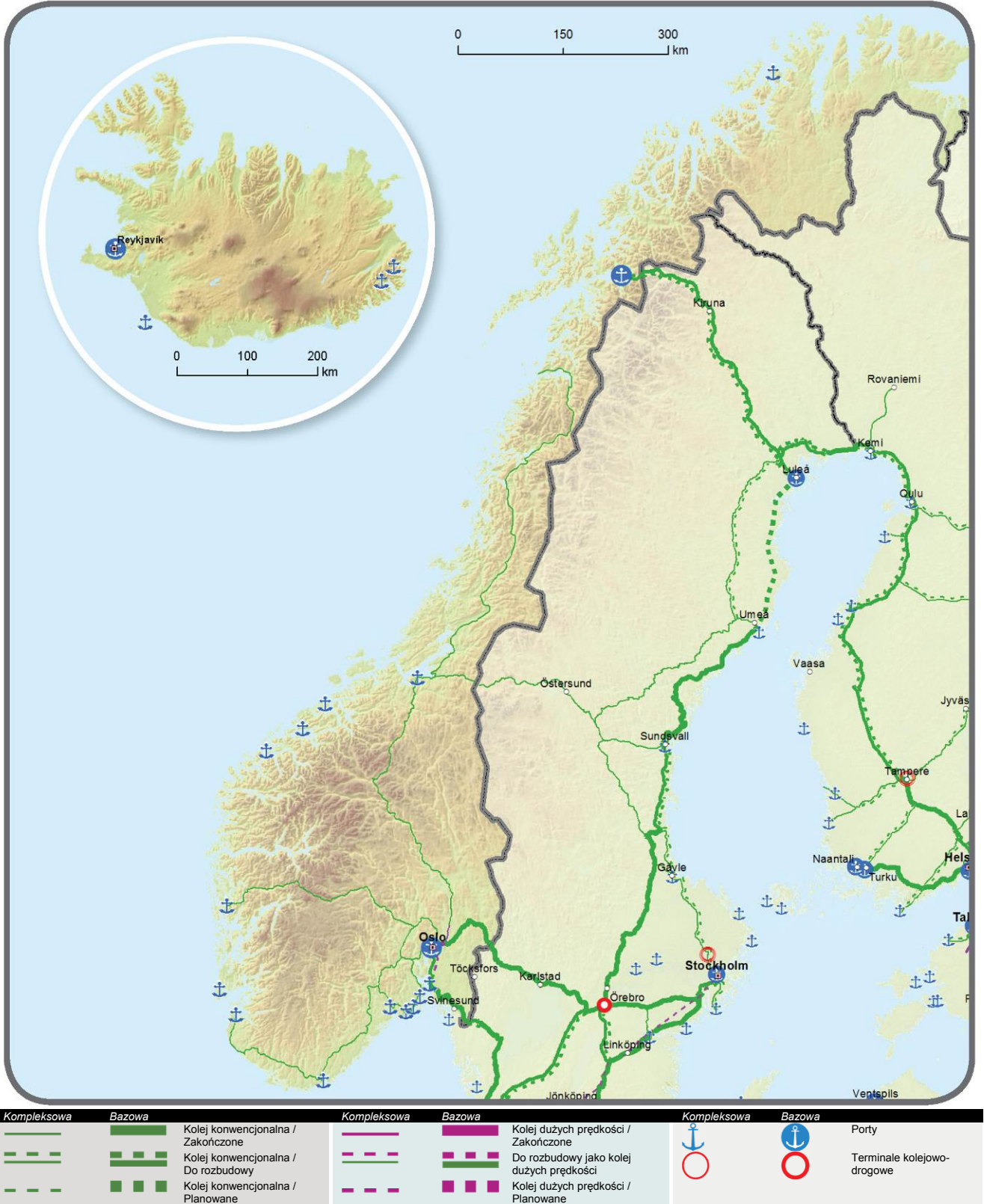
11.1. Orientacyjne rozszerzenie na państwa sąsiadujące  
Sieci kompleksowa i bazowa: Śródlądowe drogi wodne i porty  
Kongeriket Norge / Kongeriket Noreg - Lýðveldið Ísland

11



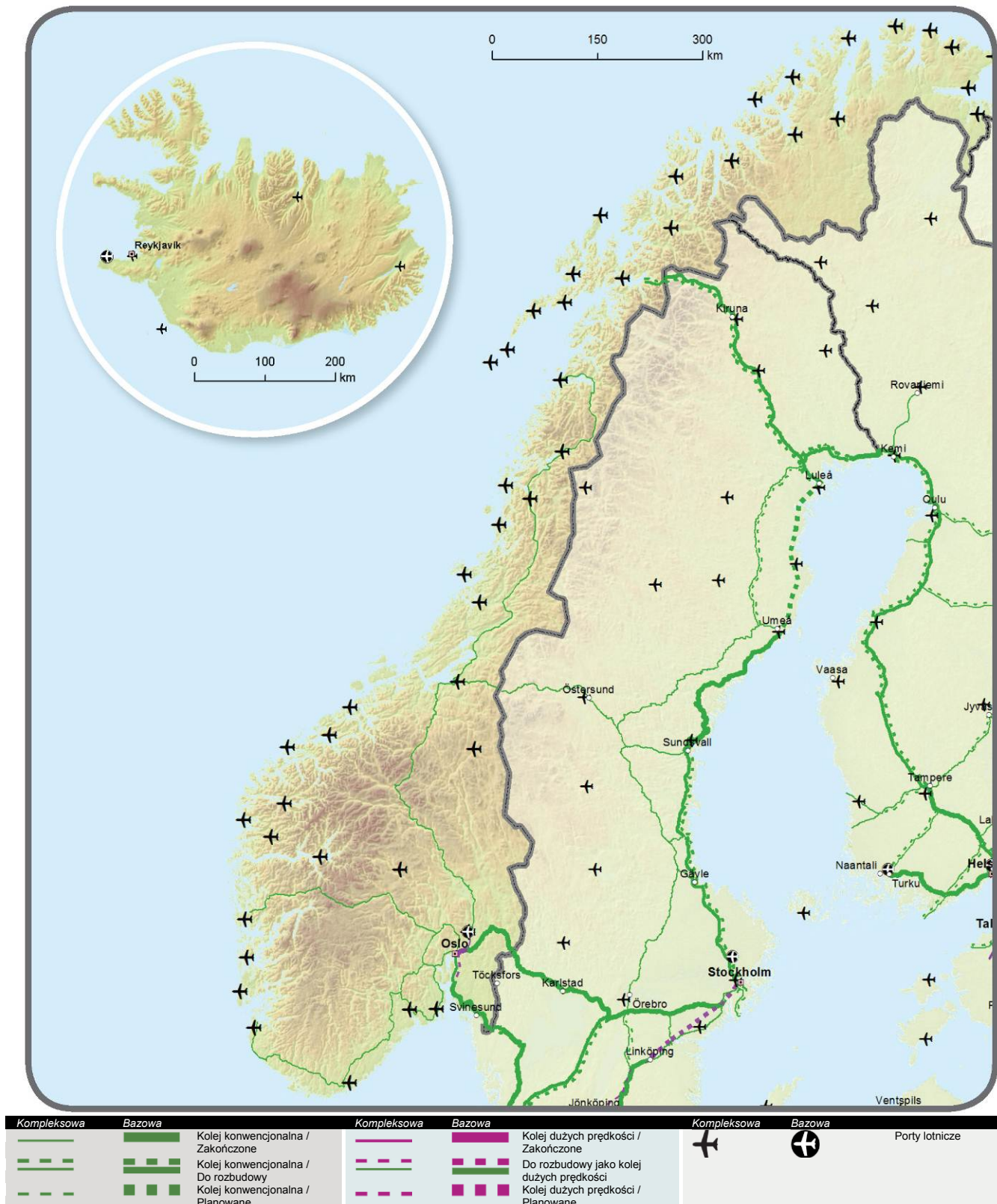


11.2. Orientacyjne rozszerzenie na państwa sąsiadujące  
 Sieć kompleksowa: Linie kolejowe, porty i terminale kolejowo-drogowe  
 Sieć bazowa: Linie kolejowe (towarowe), porty i terminale kolejowo-drogowe  
**Kongeriket Norge / Kongeriket Noreg - Lýðveldið Ísland**





11.3. Orientacyjne rozszerzenie na państwa sąsiadujące  
 Sieć kompleksowa: Linie kolejowe i porty  
 Sieć bazowa: Linie kolejowe (pasażerskie) i porty lotnicze  
**Kongeriket Norge / Kongeriket Noreg - Lýðveldið Ísland**

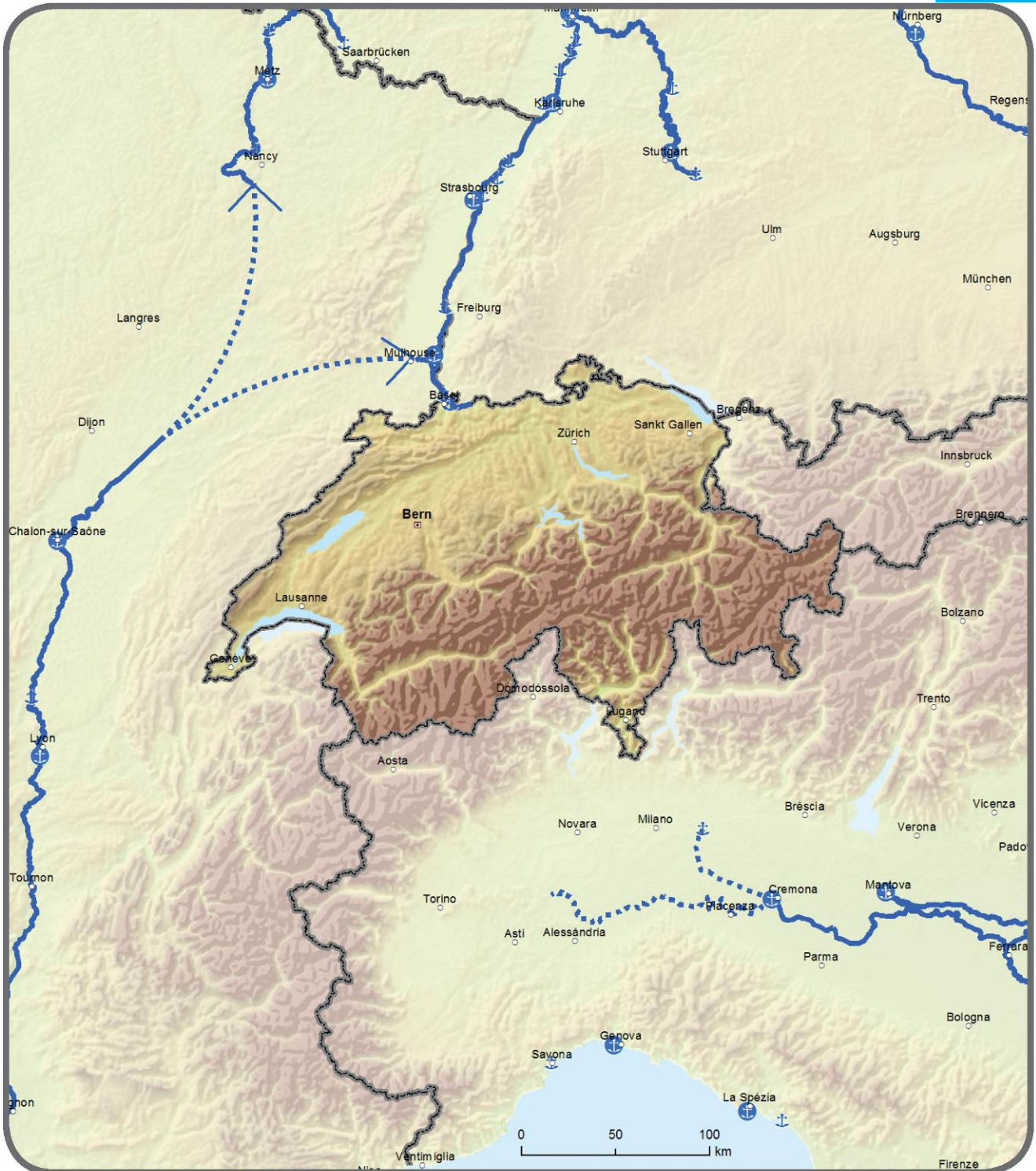






12.1. Orientacyjne rozszerzenie na państwa sąsiadujące  
Sieci kompleksowa i bazowa: Śródlądowe drogi wodne i porty  
Schweiz / Suisse / Svizzera / Svizra - Liechtenstein

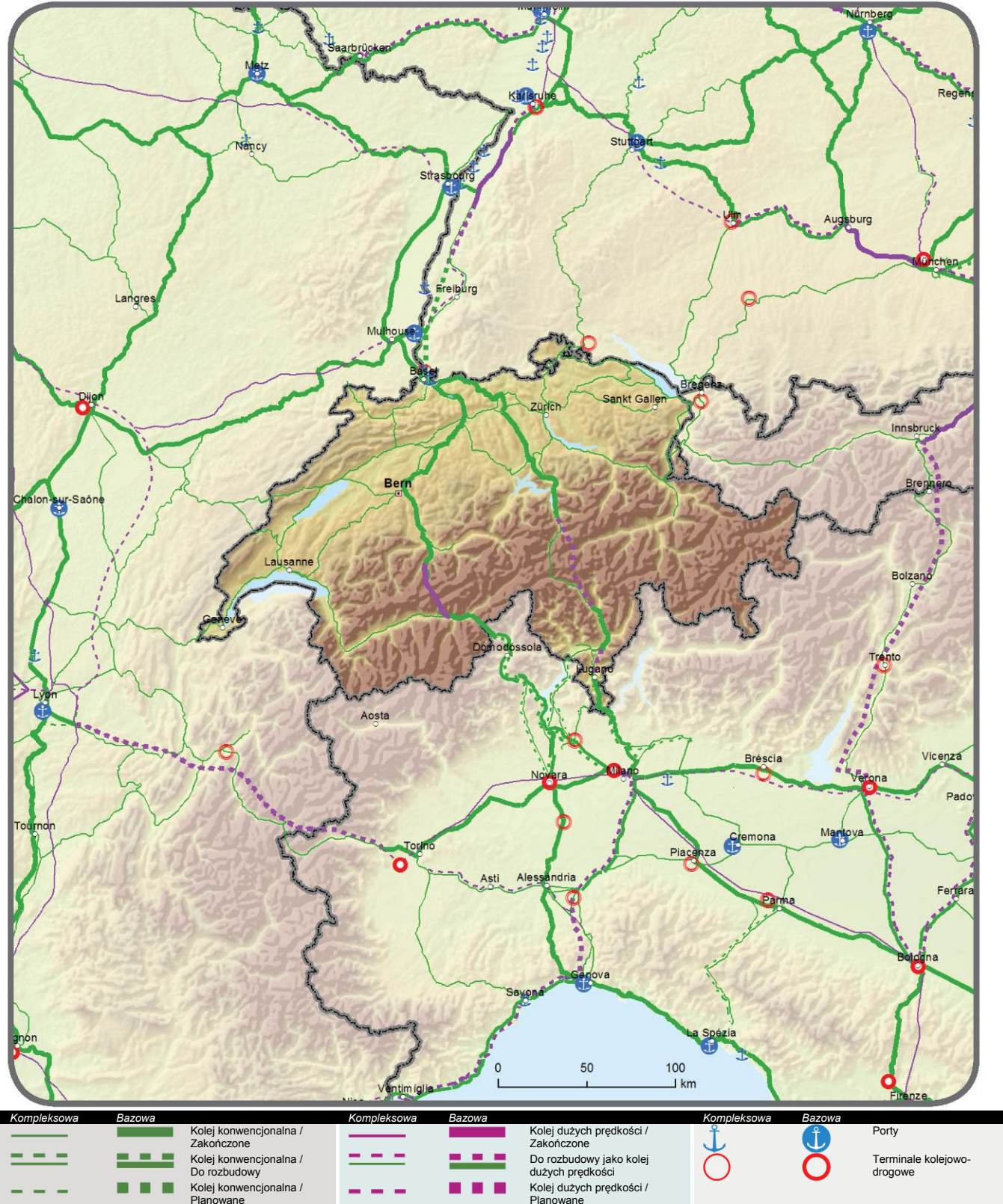
12



	Bazowa	Śródlądowe drogi wodne / Zakończone		Kompleksowa		Bazowa	Porty
		Śródlądowe drogi wodne/ Do rozbudowy					
		Śródlądowe drogi wodne / Planowane					

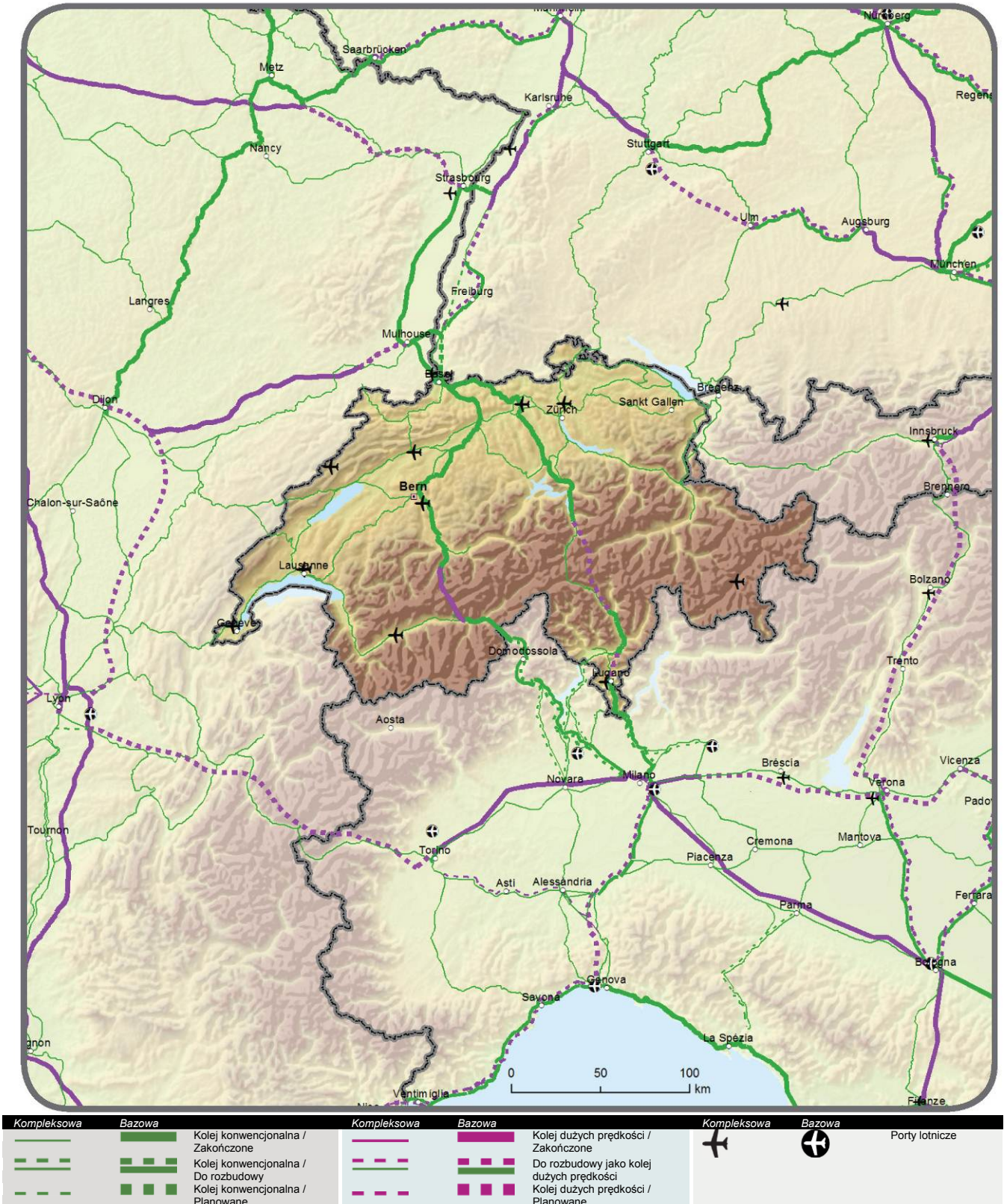


12.2. Orientacyjne rozszerzenie na państwa sąsiadujące  
 Sieć kompleksowa: Linie kolejowe, porty i terminale kolejowo-drogowe  
 Sieć bazowa: Linie kolejowe (towarowe), porty i terminale kolejowo-drogowe  
**Schweiz / Suisse / Svizzera / Svizra - Liechtenstein**



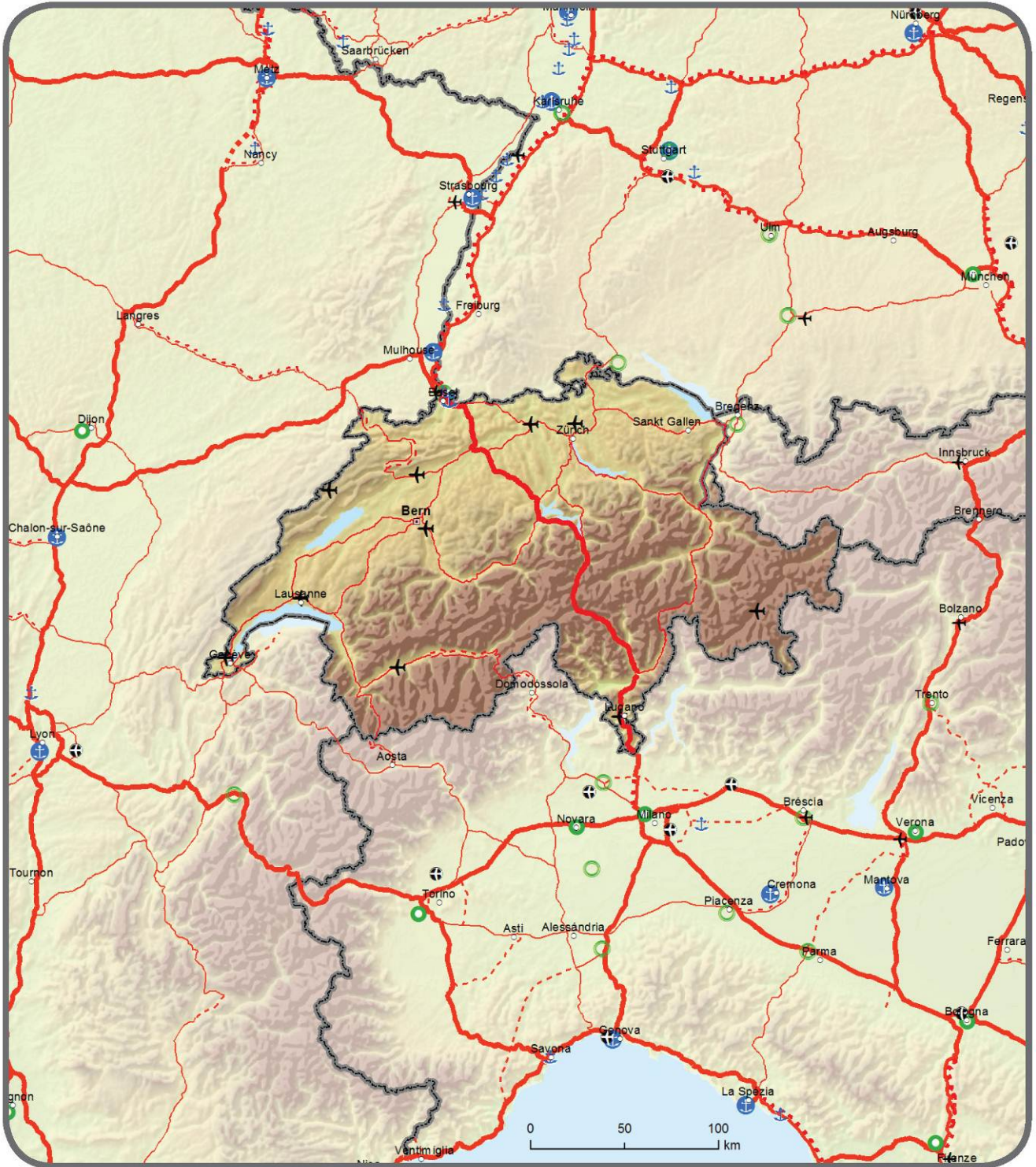


12.3. Orientacyjne rozszerzenie na państwa sąsiadujące  
 Sieć kompleksowa: Linie kolejowe i porty  
 Sieć bazowa: Linie kolejowe (pasażerskie) i porty lotnicze  
**Schweiz / Suisse / Svizzera / Svizra - Liechtenstein**





12.4. Orientacyjne rozszerzenie na państwa sąsiadujące  
 Sieci kompleksowa i bazowa:  
 Drogi, porty, terminale kolejowo-drogowe i porty lotnicze  
**Schweiz / Suisse / Svizzera / Svizra - Liechtenstein**



Kompleksowa	Bazowa	Kompleksowa	Bazowa	Kompleksowa	Bazowa
Drogi / Zakończone	Drogi / Do rozbudowy	Porty	Porty	Terminale kolejowo-drogowe	Porty lotnicze
Drogi / Planowane					