



UNION EUROPÉENNE

LE PARLEMENT EUROPÉEN

LE CONSEIL

Bruxelles, le 22 novembre 2013
(OR. en)

2011/0294 (COD)

PE-CONS 42/13
ADD 7

TRANS 316
ECOFIN 533
ENV 546
RECH 265
CODEC 1403

ACTES LÉGISLATIFS ET AUTRES INSTRUMENTS

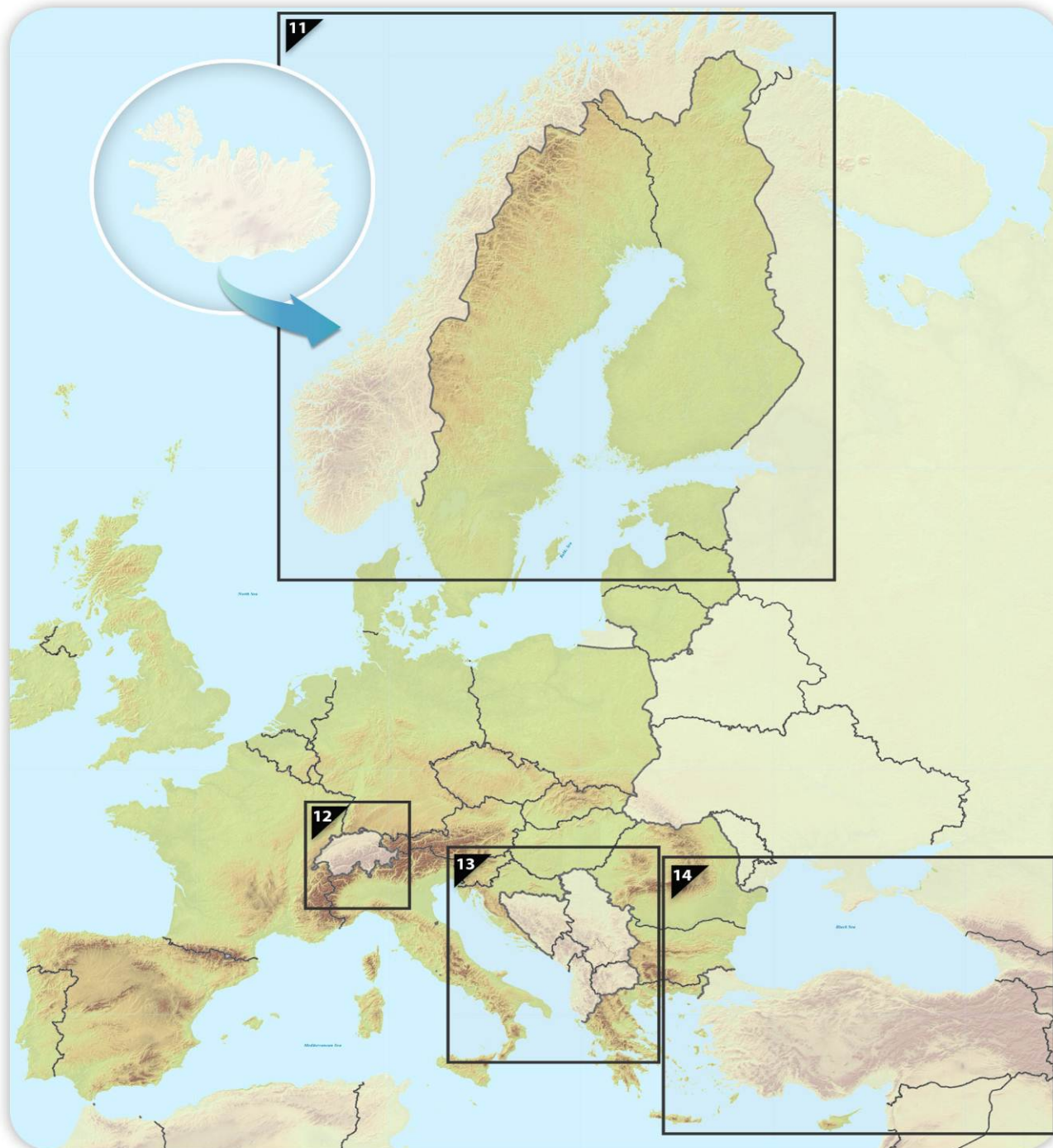
Objet: RÈGLEMENT DU PARLEMENT EUROPÉEN ET DU CONSEIL sur les orientations de l'Union pour le développement du réseau transeuropéen de transport et abrogeant la décision n° 661/2010/UE

ANNEXE III

CARTES INDICATIVES DU RÉSEAU DE TRANSPORT TRANSEUROPEEN ÉTENDU À DES PAYS TIERS SPÉCIFIQUES



Tableau de recherche de cartes pour les pays voisins



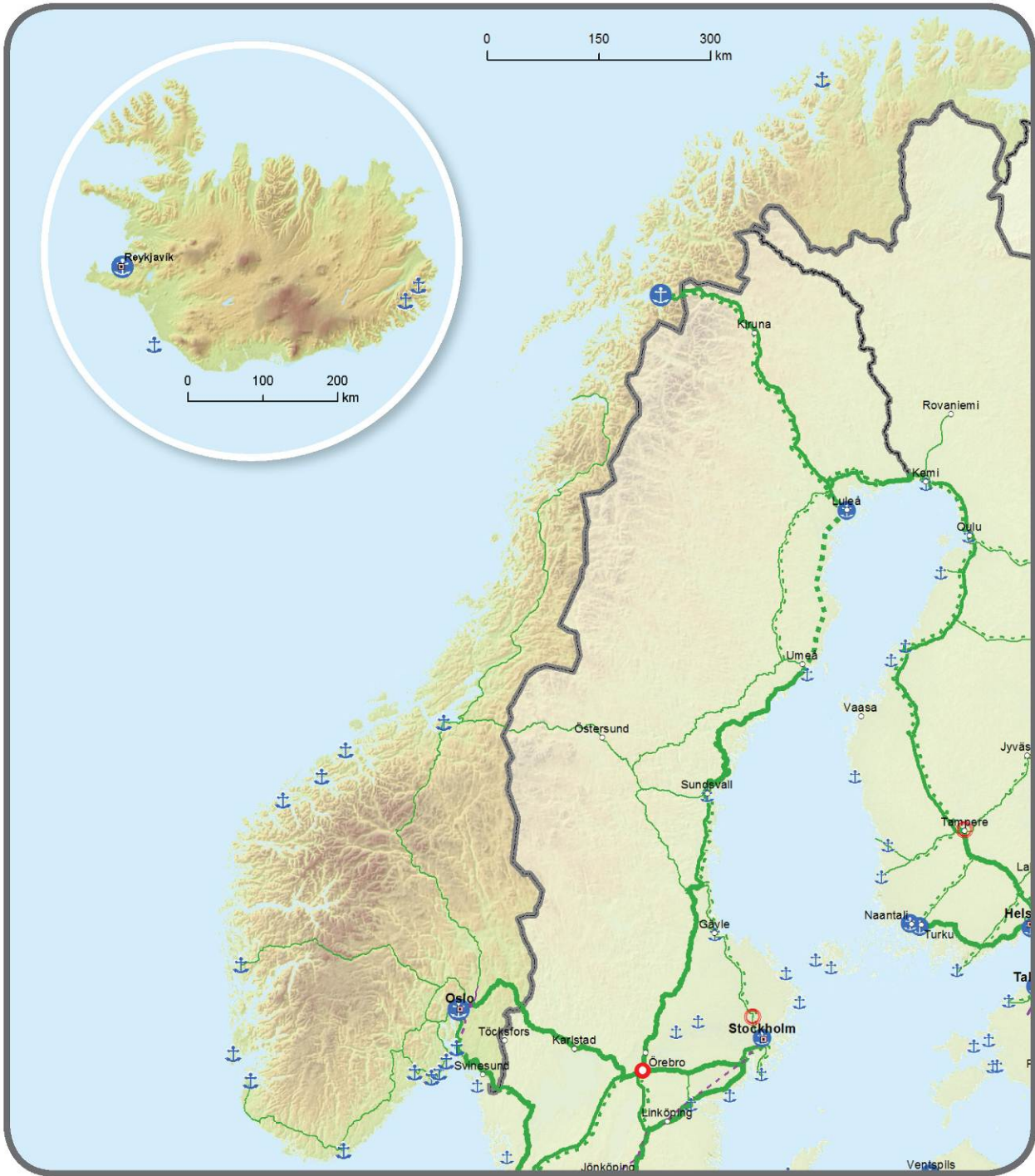


11.1. Extension indicative aux pays voisins
Réseau global et réseau central: voies navigables et ports
Kongeriket Norge / Kongeriket Noreg - Lýðveldið Ísland





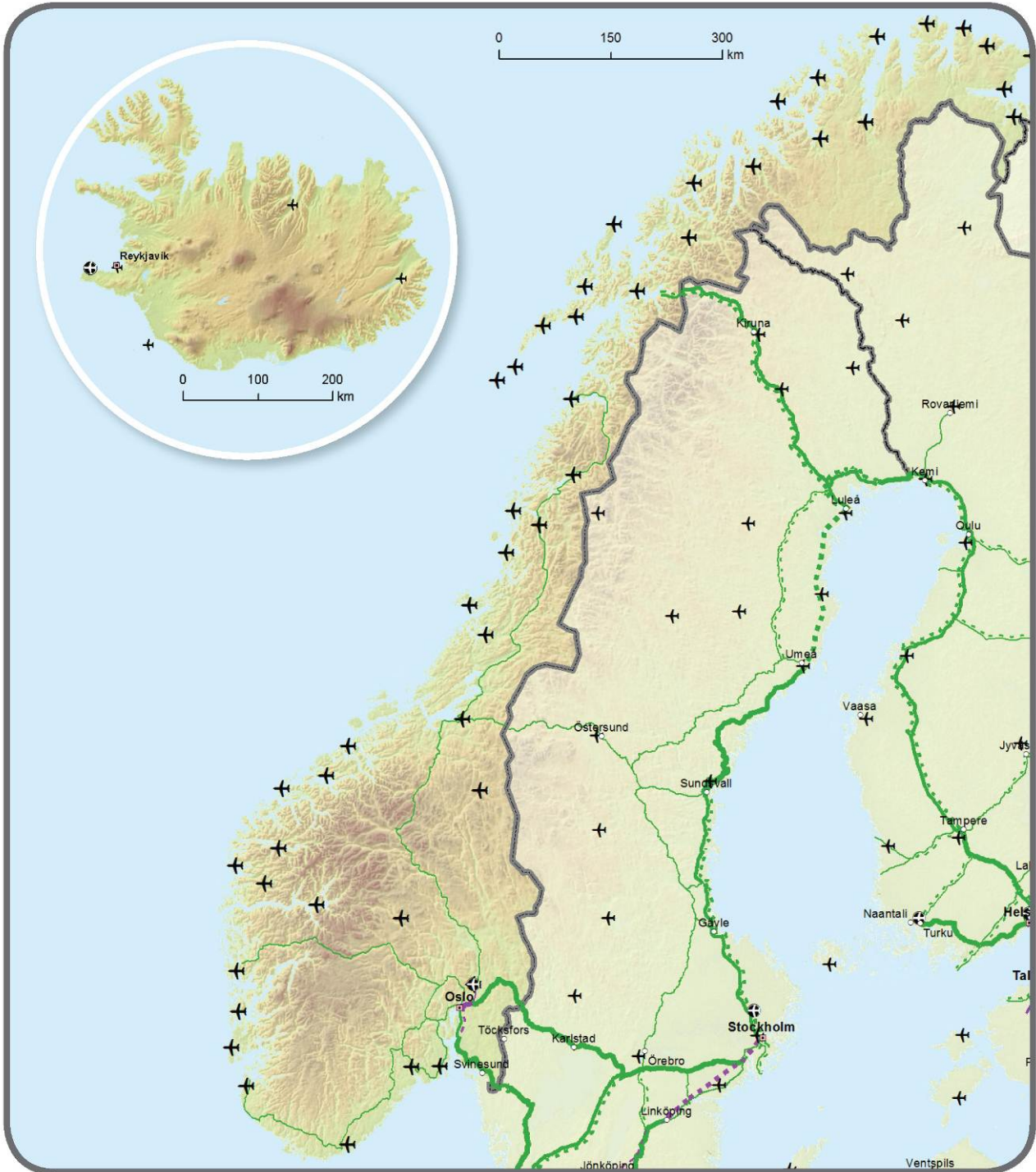
11.2. Extension indicative aux pays voisins
 Réseau global: chemins de fer, ports et terminaux rail-route (TRR)
 Réseau central: chemins de fer (fret), ports et terminaux rail-route (TRR)
Kongeriket Norge / Kongeriket Noreg - Lýðveldið Ísland



Global	Central		Global	Central		Global	Central	
		Chemin de fer conventionnel / achevé			Chemin de fer à grande vitesse / achevé			Ports
		Chemin de fer conventionnel / à moderniser			à moderniser en chemin de fer à grande vitesse			TRR
		Chemin de fer conventionnel / planifié			Chemin de fer à grande vitesse / planifié			



11.3. Extension indicative aux pays voisins
 Réseau global: chemins de fer et aéroports
 Réseau central: chemins de fer (passagers) et aéroports
Kongeriket Norge / Kongeriket Noreg - Lýðveldið Ísland



Global	Central		Global	Central		Global	Central	
		Chemin de fer conventionnel / achevé			Chemin de fer à grande vitesse / achevé			Aéroports
		Chemin de fer conventionnel / à moderniser			à moderniser en chemin de fer à grande vitesse			
		Chemin de fer conventionnel / planifié			Chemin de fer à grande vitesse / planifié			



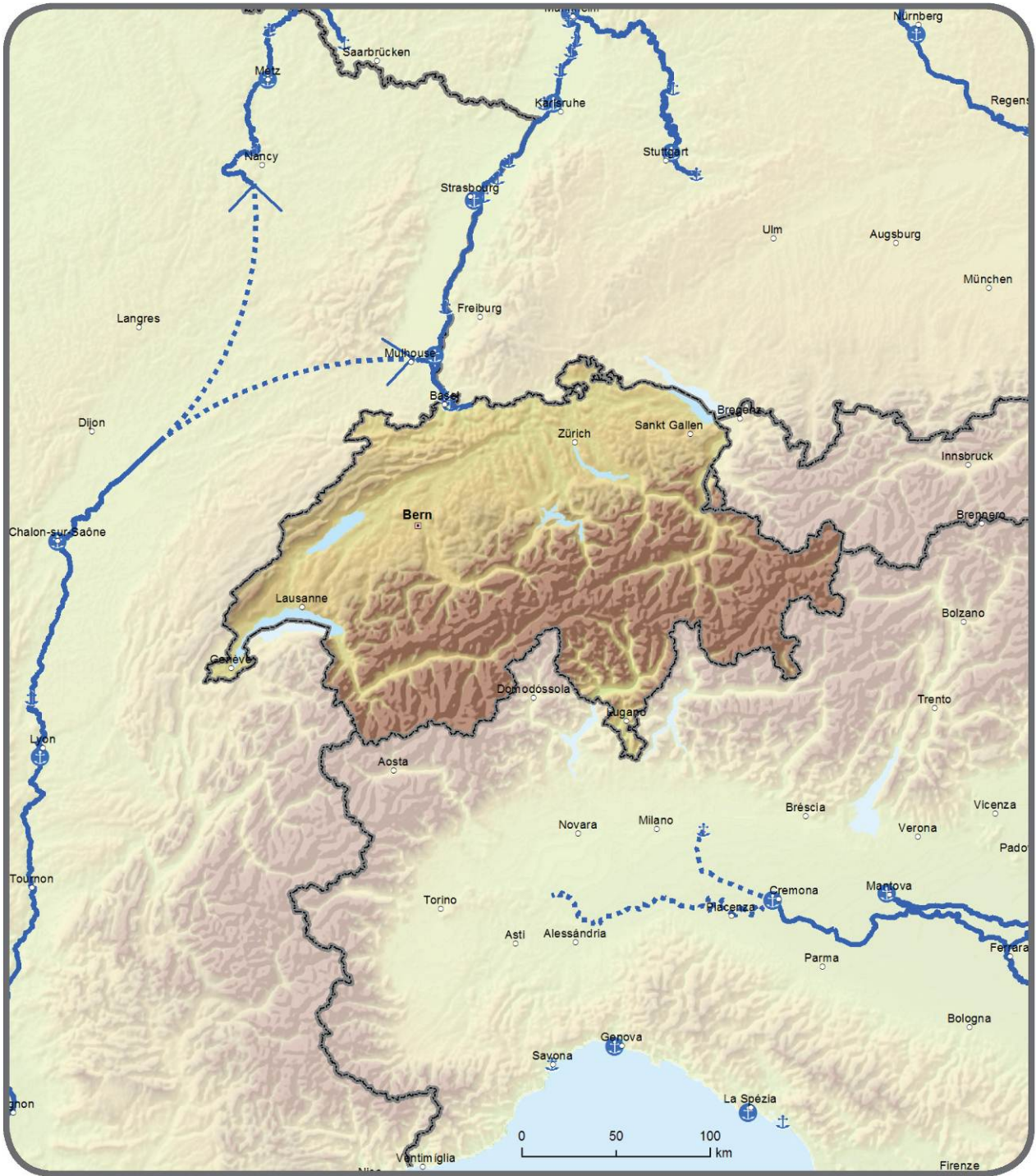
11.4. Extension indicative aux pays voisins
Réseau global et réseau central:
routes, ports, terminaux rail-route et aéroports
Kongeriket Norge / Kongeriket Noreg - Lýðveldið Ísland



Global	Central	Route / achevée	Global	Central	Ports	Global	Central	Aéroports
					TRR			



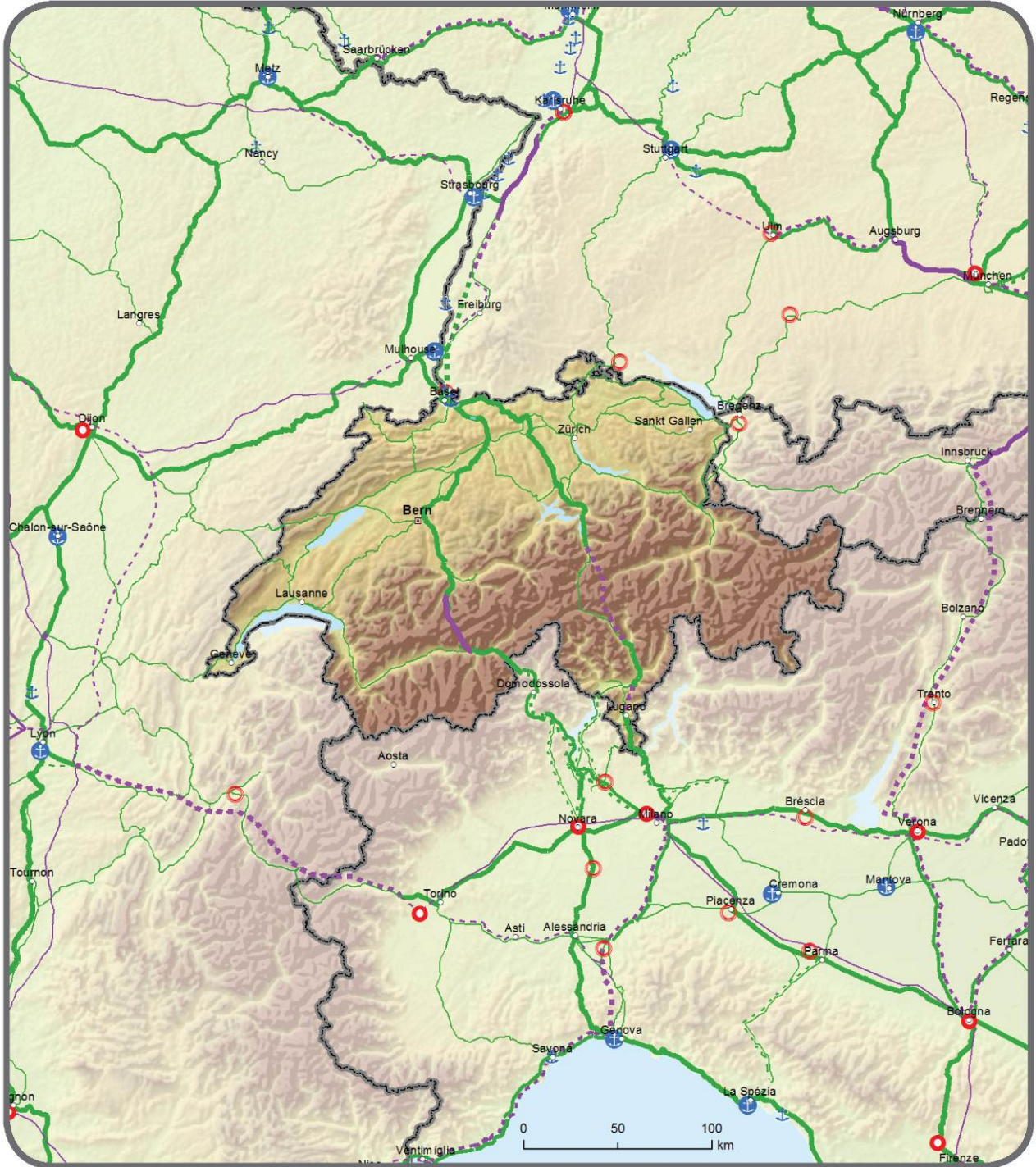
12.1. Extension indicative aux pays voisins
Réseau global et réseau central: voies navigables et ports
Schweiz / Suisse / Svizzera / Svizra - Liechtenstein



Central	Global	Central
Voies navigables / achevées		Ports
Voies navigables / à moderniser		
Voies navigables / planifiées		



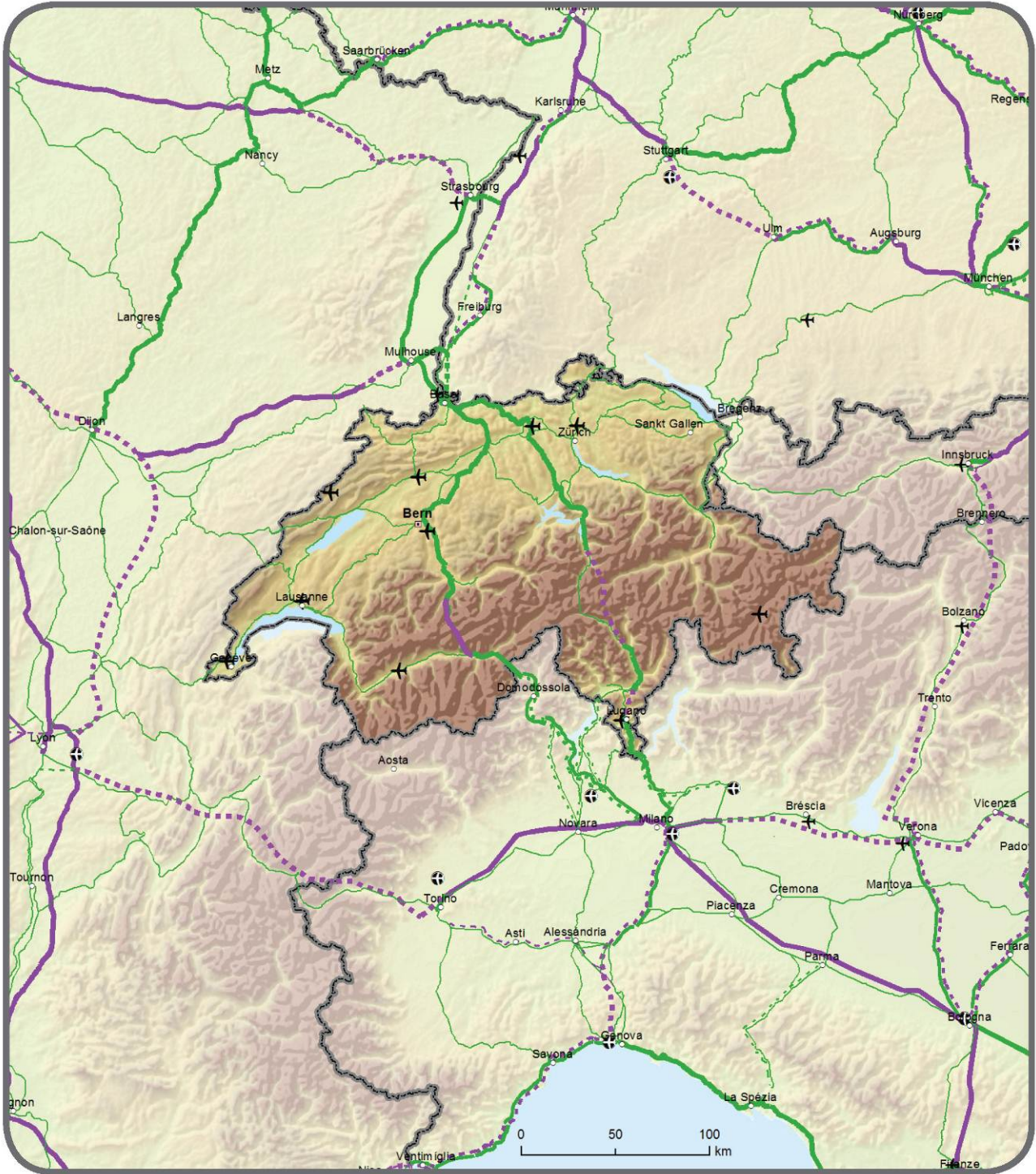
12.2. Extension indicative aux pays voisins
 Réseau global: chemins de fer, ports et terminaux rail-route (TRR)
 Réseau central: chemins de fer (fret), ports et terminaux rail-route (TRR)
Schweiz / Suisse / Svizzera / Svizra - Liechtenstein



Global	Central		Global	Central		Global	Central	
		Chemin de fer conventionnel / achevé			Chemin de fer à grande vitesse / achevé			Ports
		Chemin de fer conventionnel / à moderniser			à moderniser en chemin de fer à grande vitesse			TRR
		Chemin de fer conventionnel / planifié			Chemin de fer à grande vitesse / planifié			



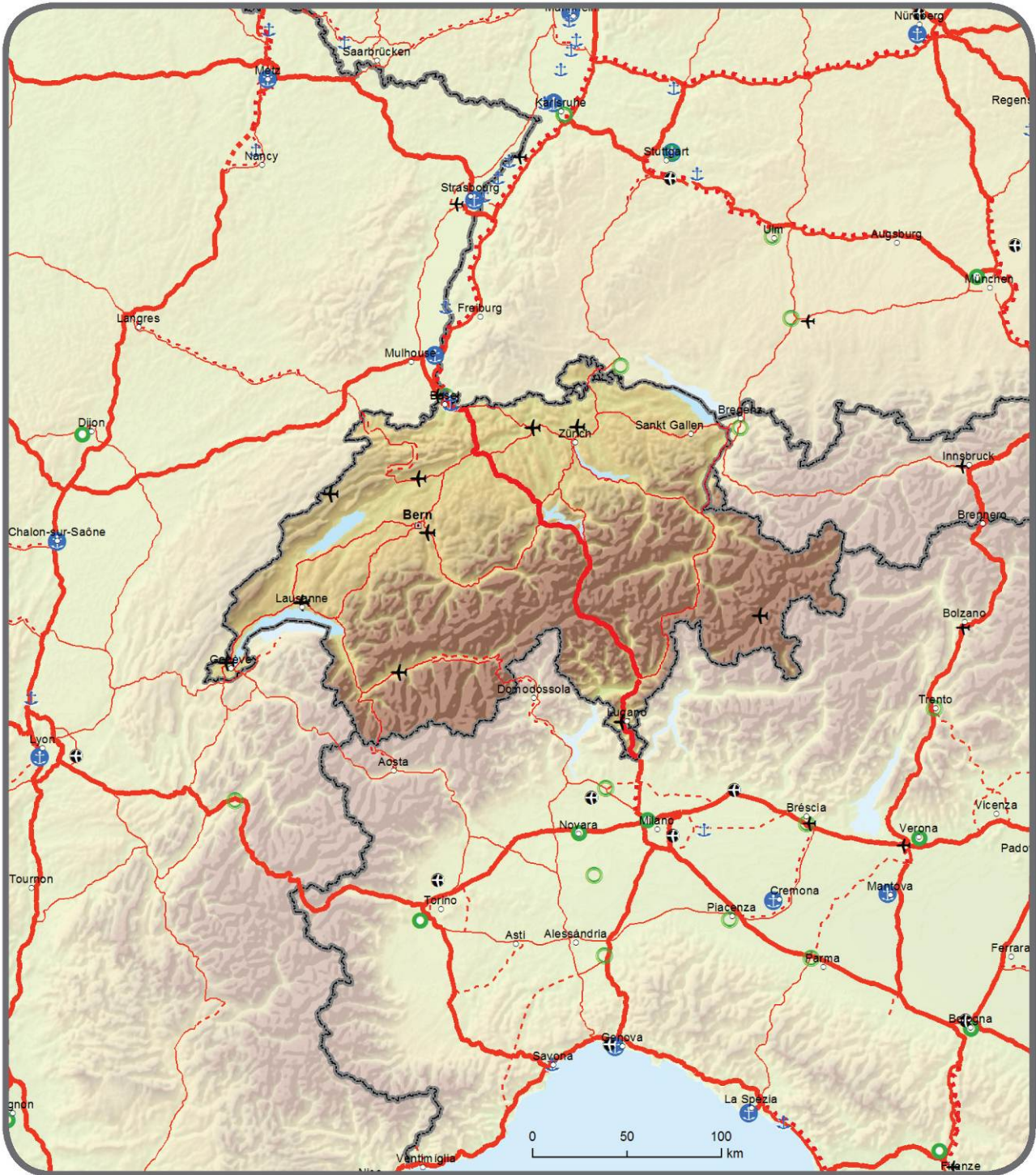
12.3. Extension indicative aux pays voisins
 Réseau global: chemins de fer et aéroports
 Réseau central: chemins de fer (passagers) et aéroports
Schweiz / Suisse / Svizzera / Svizra - Liechtenstein



Global	Central		Global	Central		Global	Central	
		Chemin de fer conventionnel / achevé			Chemin de fer à grande vitesse / achevé			Aéroports
		Chemin de fer conventionnel / à moderniser			à moderniser en chemin de fer à grande vitesse			
		Chemin de fer conventionnel / planifié			Chemin de fer à grande vitesse / planifié			



12.4. Extension indicative aux pays voisins
 Réseau global et réseau central:
 routes, ports, terminaux rail-route et aéroports
Schweiz / Suisse / Svizzera / Svizra - Liechtenstein



Global	Central	Global	Central	Global	Central
	Route / achevée		Ports		Aéroports
	Route / à moderniser		TRR		
	Route / planifiée				