



EUROOPA LIIT

EUROOPA PARLAMENT

NÕUKOGU

Brüssel, 22. november 2013
(OR. en)

2011/0294 (COD)

PE-CONS 42/13
ADD 7

TRANS 316
ECOFIN 533
ENV 546
RECH 265
CODEC 1403

ÕIGUSAKTID JA MUUD DOKUMENDID

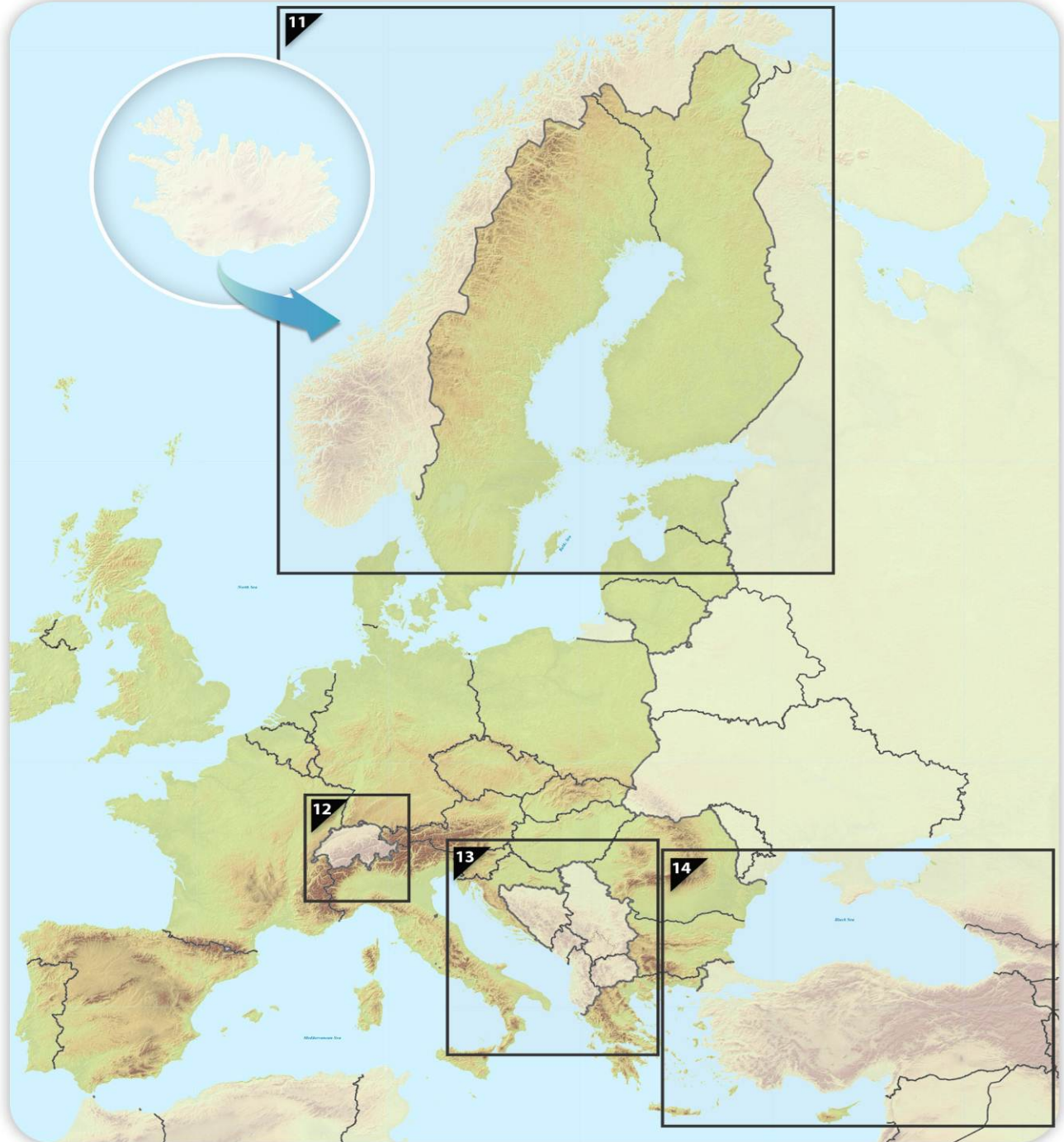
Teema: EUROOPA PARLAMENDI JA NÕUKOGU MÄÄRUS üleeuroopalise transpordivõrgu arendamist käsitlevate liidu suuniste kohta ja millega tunnistatakse kehtetuks otsus nr 661/2010/EL

III LISA

TEATAVATESSE NAABERRIIKIDESSE LAIENDATUD ÜLEEuroopalise transpordivõrgu näitlikud kaardid

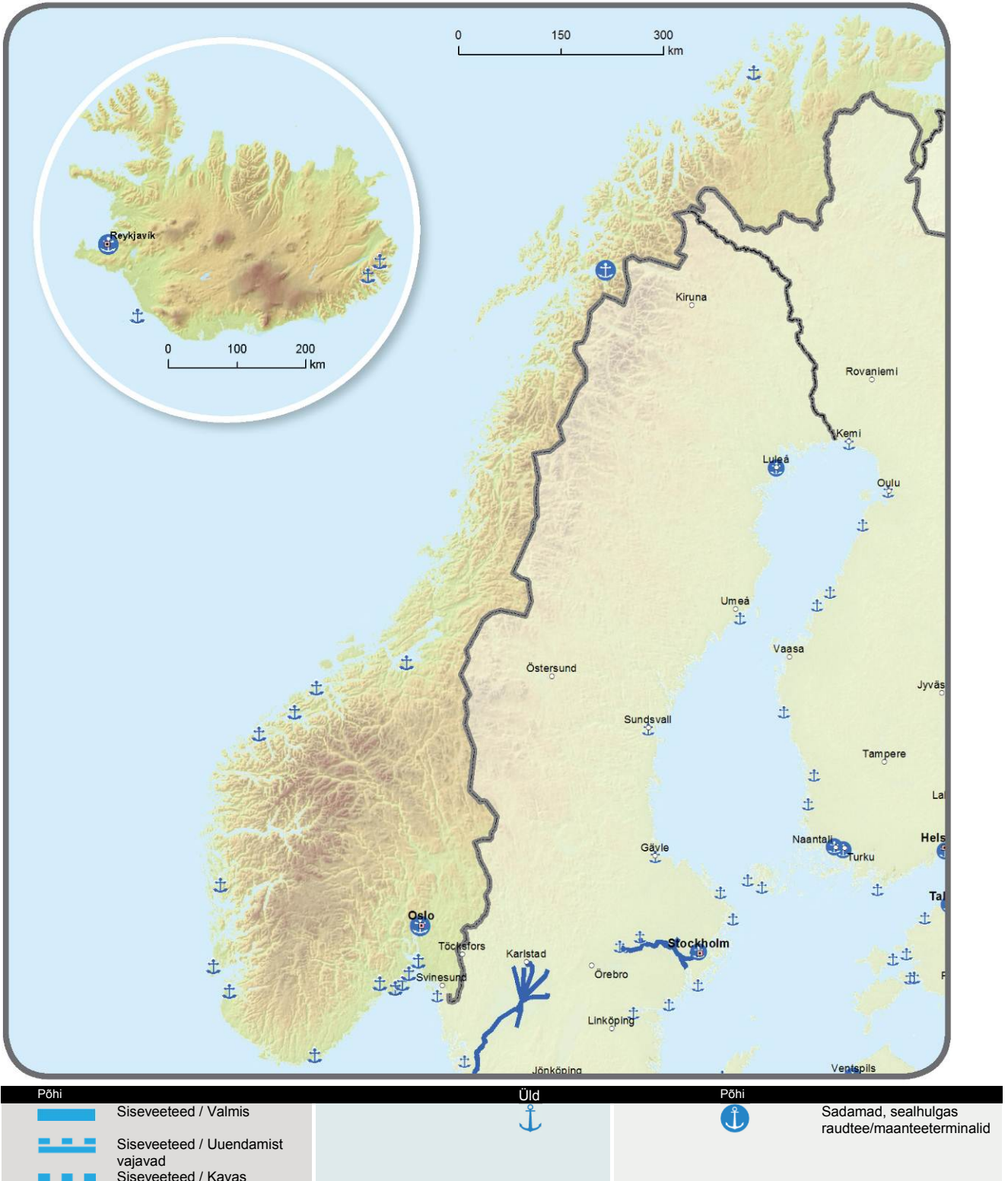


Kaardi ülevaade - naaberriigid



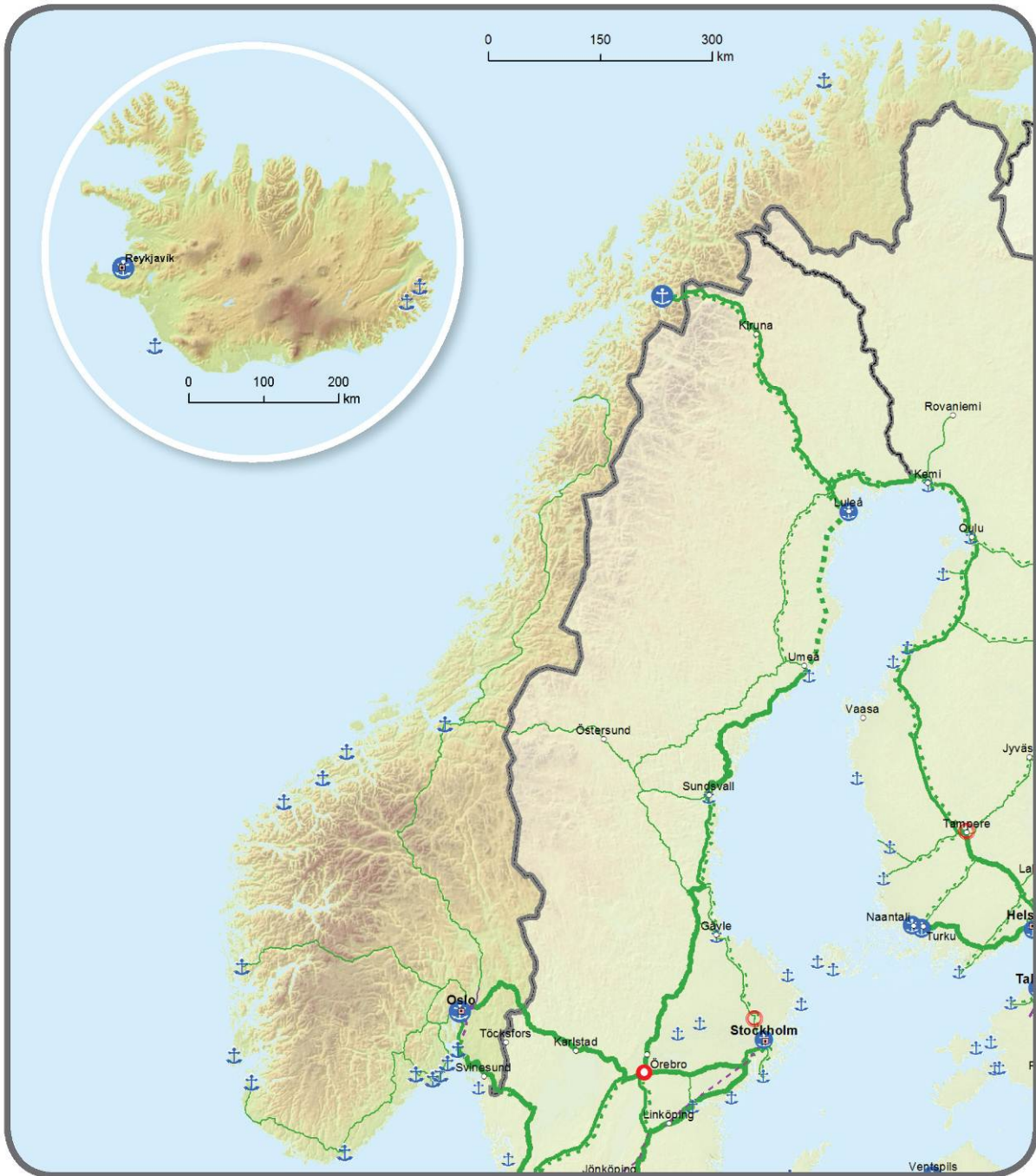


11.1. Tingimuslik laiendamine naaberriikidele
 Üld- ja põhivõrgud: Siseveeteed ja -sadamad
Kongeriket Norge / Kongeriket Noreg - Lýðveldið Ísland





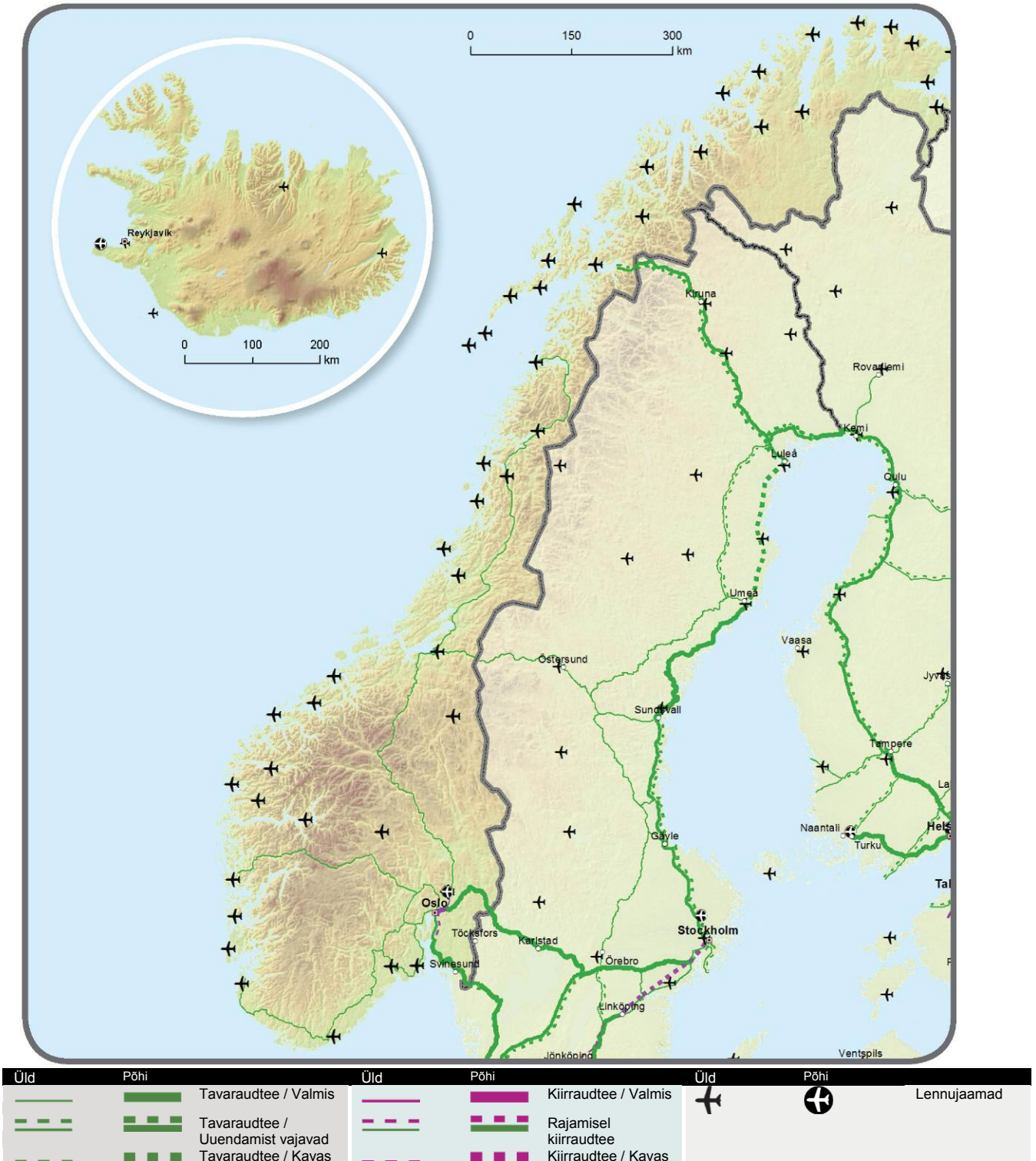
11.2. Tingimuslik laiendamine naaberriikidele
 Üldvõrk: Raudteed, sadamad ja raudtee/maanteeterminalid (RMT)
 Põhivõrk: Kaubaveoraudteed, sadamad ja raudtee/maanteeterminalid (RMT)
Kongeriket Norge / Kongeriket Noreg - Lýðveldið Ísland



Üld	Põhi	Tavaraudtee / Valmis	Üld	Põhi	Kiirraudtee / Valmis	Üld	Põhi	Sadamad, sealhulgas raudtee/maanteeterminalid RMT (raudtee/maanteeterminalid)
		Tavaraudtee / Uuendamist vajavad			Rajamisel kiirraudtee			
		Tavaraudtee / Kavas			Kiirraudtee / Kavas			



11.3. Tingimuslik laiendamine naaberriikidele
 Üldvõrk: Raudteed ja lennuväljad
 Põhivõrk: Reisijateveoraudteed ja lennuväljad
Kongeriket Norge / Kongeriket Noreg - Lýðveldið Ísland





11.4. Tingimuslik laiendamine naaberriikidele

Üld- ja põhivõrgud:

Teed, sadamad, raudtee/maanteeterminalid (RMT) ja lennuväljad

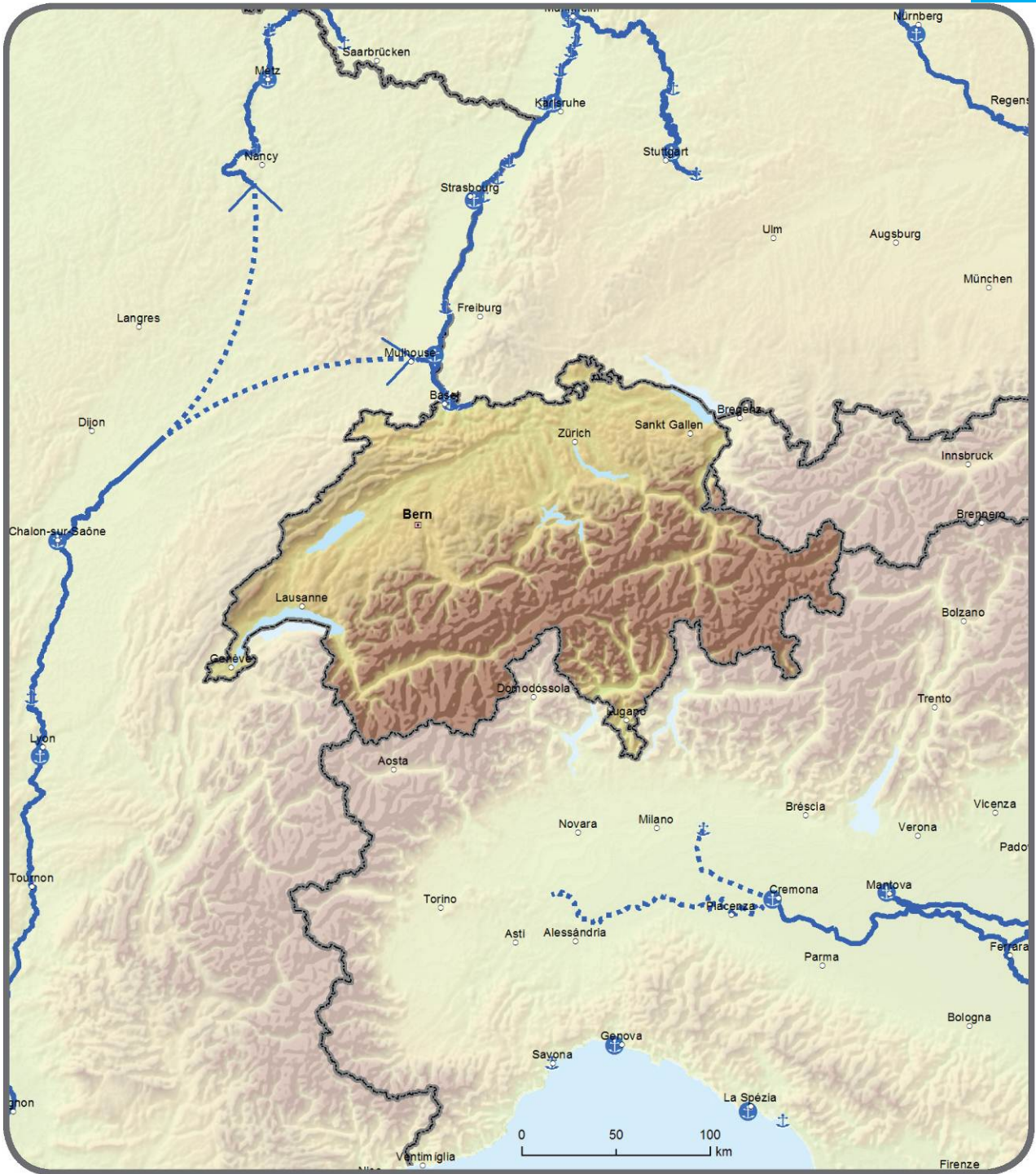
Kongeriket Norge / Kongeriket Noreg - Lýðveldið Ísland



Üld	Põhi	Üld	Põhi	Üld	Põhi
Teed / Valmis	Teed / Uuendamist vajavad	Sadamad, sealhulgas raudtee/maanteeterminalid	RMT (raudtee/maanteeterminalid)	Lennujaamad	
Teed / Kavas					



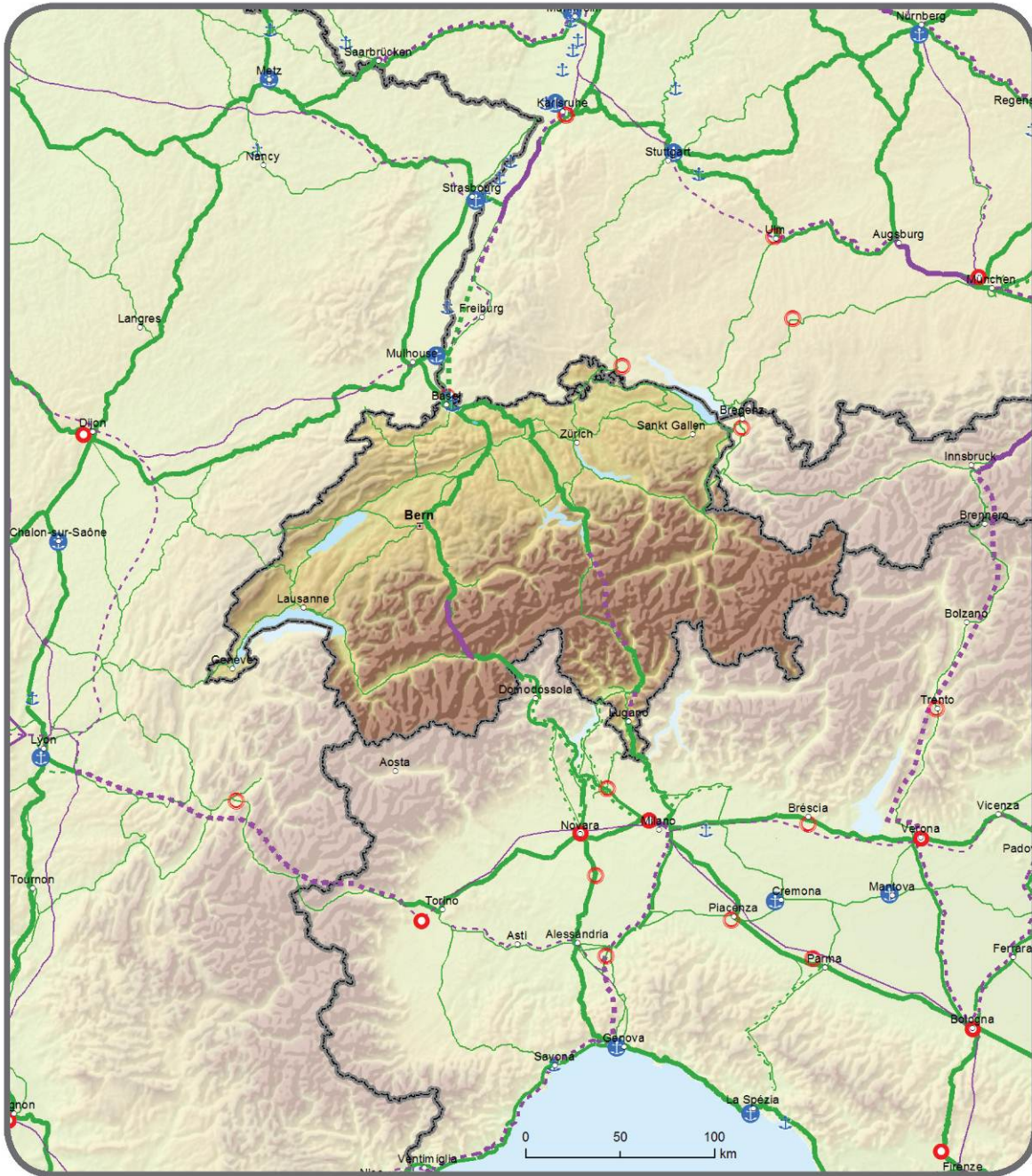
12.1. Tingimuslik laiendamine naaberriikidele
 Üld- ja põhivõrgud: Siseveeteed ja -sadamad
Schweiz / Suisse / Svizzera / Svizra - Liechtenstein



Põhi	Üld	Põhi
Siseveeteed / Valmis	Üld	Põhi
Siseveeteed / Uuendamist vajavad		Sadamad, sealhulgas raudtee/maanteeterminalid
Siseveeteed / Kavas		



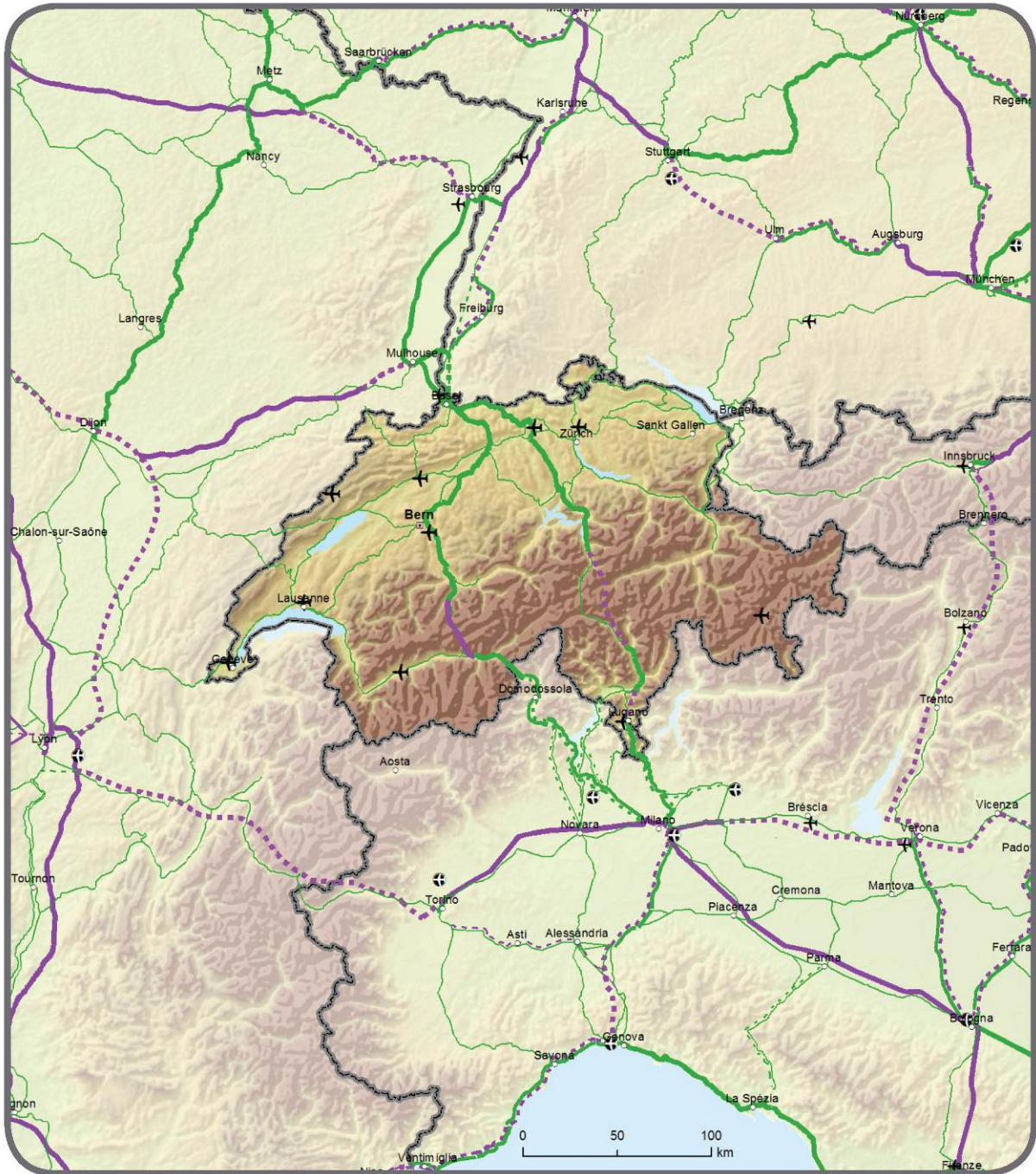
12.2. Tingimuslik laiendamine naaberriikidele
 Üldvõrk: Raudteed, sadamad ja raudtee/maanteeterminalid (RMT)
 Põhivõrk: Kaubaveoraudteed, sadamad ja raudtee/maanteeterminalid (RMT)
Schweiz / Suisse / Svizzera / Svizra - Liechtenstein



Üld	Põhi	Tavaraudtee / Valmis	Üld	Põhi	Kiirraudtee / Valmis	Üld	Põhi	Sadamad, sealhulgas raudtee/maanteeterminalid RMT (raudtee/maanteeterminalid)		
		Tavaraudtee / Uuendamist vajavad			Rajamisel kiirraudtee					
		Tavaraudtee / Kavas			Kiirraudtee / Kavas					



12.3. Tingimuslik laiendamine naaberriikidele
 Üldvõrk: Raudteed ja lennuväljad
 Põhivõrk: Reisijateveoraudteed ja lennuväljad
Schweiz / Suisse / Svizzera / Svizra - Liechtenstein



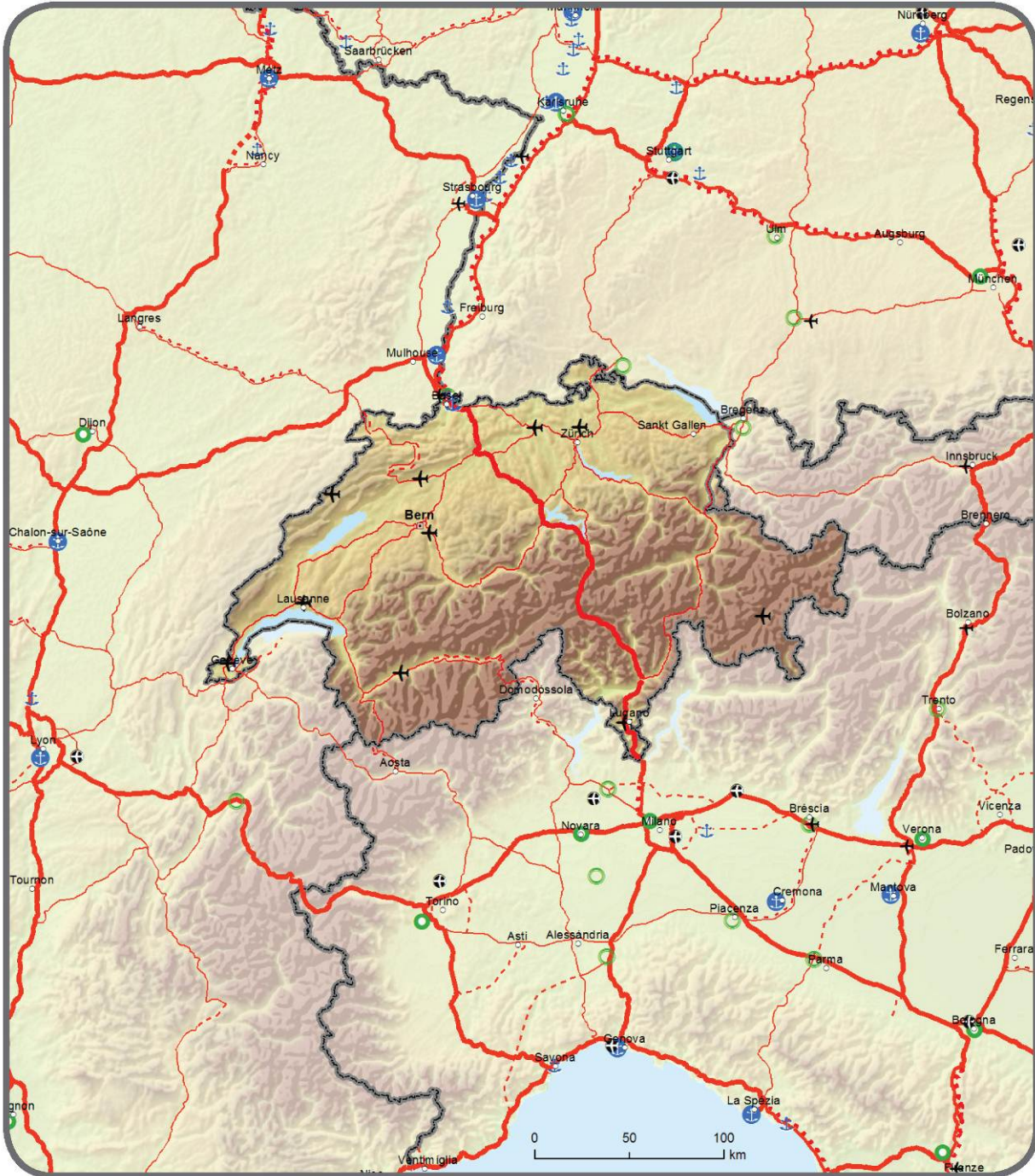
Üld	Põhi	Tavaraudtee / Valmis	Üld	Põhi	Kiirraudtee / Valmis	Üld	Põhi	Lennujaamad
		Tavaraudtee / Uuendamist vajavad			Rajamisel kiirraudtee			
		Tavaraudtee / Kavas			Kiirraudtee / Kavas			



12.4. Tingimuslik laiendamine naaberriikidele

Üld- ja põhivõrgud:

Teed, sadamad, raudtee/maanteeterminalid (RMT) ja lennuväljad
Schweiz / Suisse / Svizzera / Svizra - Liechtenstein



Üld	Põhi	Üld	Põhi	Üld	Põhi
	Teed / Valmis		Sadamad, sealhulgas raudtee/maanteeterminalid RMT (raudtee/maanteeterminalid)		Lennujaamad
	Teed / Uuendamist vajavad				
	Teed / Kavas				