



EVROPSKÁ UNIE

EVROPSKÝ PARLAMENT

RADA

Brusel 22. listopadu 2013
(OR. en)

2011/0294 (COD)

PE-CONS 42/13
ADD 7

TRANS 316
ECOFIN 533
ENV 546
RECH 265
CODEC 1403

PRÁVNÍ PŘEDPISY A JINÉ AKTY

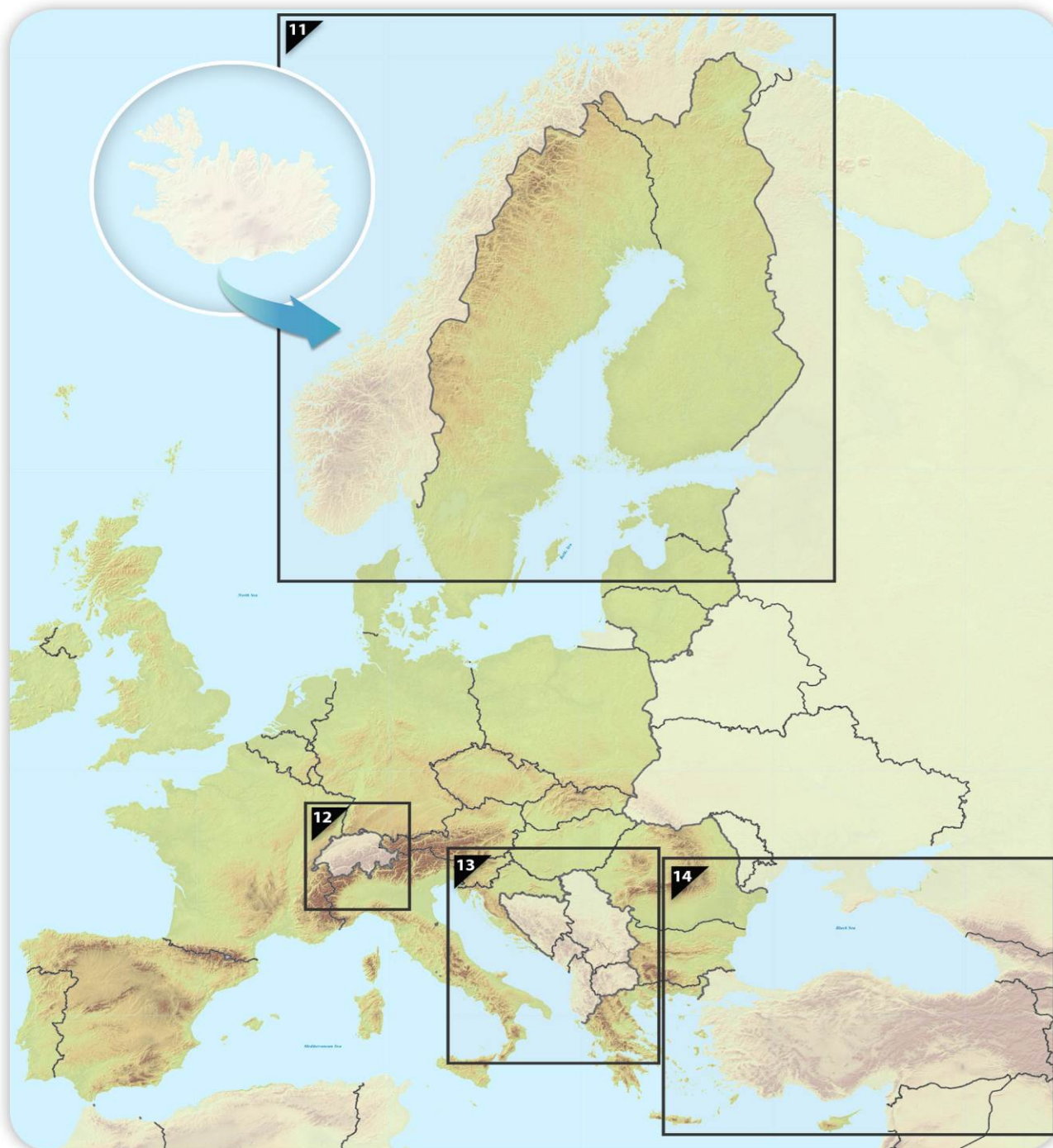
Předmět: NAŘÍZENÍ EVROPSKÉHO PARLAMENTU A RADY o hlavních směrech
Unie pro rozvoj transevropské dopravní sítě a o zrušení rozhodnutí
č. 661/2010/EU

PŘÍLOHA III

INDIKATIVNÍ MAPY TRANSEUROPSKÉ DOPRAVNÍ SÍTĚ ROZŠÍŘENÉ DO KONKRÉTNÍCH TŘETÍCH ZEMÍ



Seznam map pro sousední země





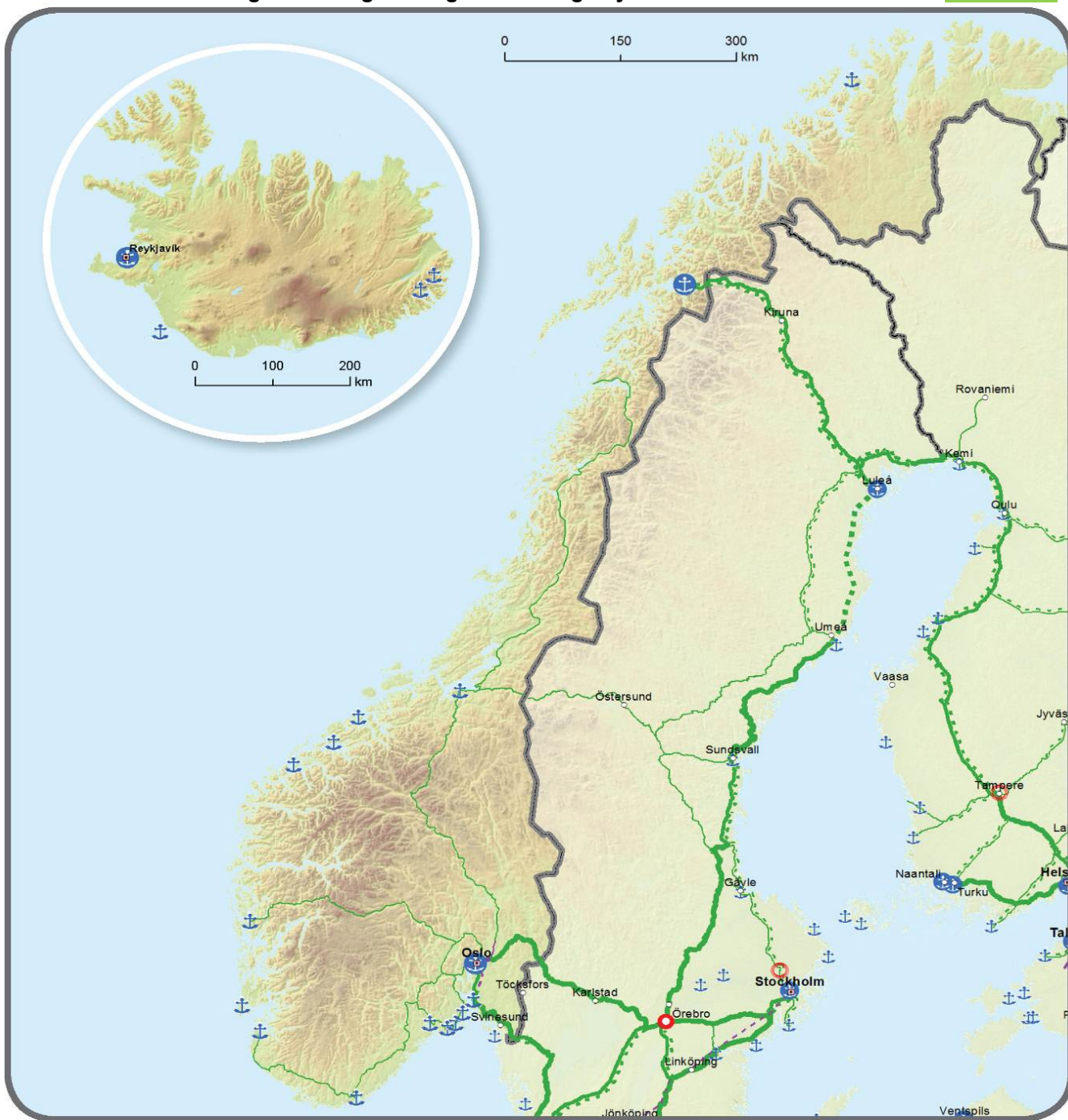
11.1. Indikativní rozšíření do sousedních zemí
Globální a hlavní síť: Vnitrozemské vodní cesty a přístavy
Kongeriket Norge / Kongeriket Noreg - Lýðveldið Ísland

11





11.2. Indikativní rozšíření do sousedních zemí
 Globální síť: Železnice, přístavy a kombinované terminály železniční a silniční dopravy (RRT)
 Hlavní síť: Železnice (nákladní doprava), přístavy a kombinované terminály železniční a silniční dopravy (RRT)
Kongeriket Norge / Kongeriket Noreg - Lýðveldið Ísland



		Konvenční železnice / dokončené			Vysokorychlostní železnice / dokončené			Přístavy
		Konvenční železnice / určené k modernizaci			Železnice určené k modernizaci na vysokorychlostní železnice			Kombinované terminály železniční a silniční dopravy (RRT)
		Konvenční železnice / plánované			Vysokorychlostní železnice / plánované			



11.3. Indikativní rozšíření do sousedních zemí
 Globální síť: Železnice a letiště
 Hlavní síť: Železnice (osobní přeprava) a letiště
Kongeriket Norge / Kongeriket Noreg - Lýðveldið Ísland





11.4. Indikativní rozšíření do sousedních zemí
 Globální a hlavní síť: Silnice, přístavy, kombinované terminály železniční a silniční dopravy (RRT) a letiště
Kongeriket Norge / Kongeriket Noreg - Lýðveldið Ísland

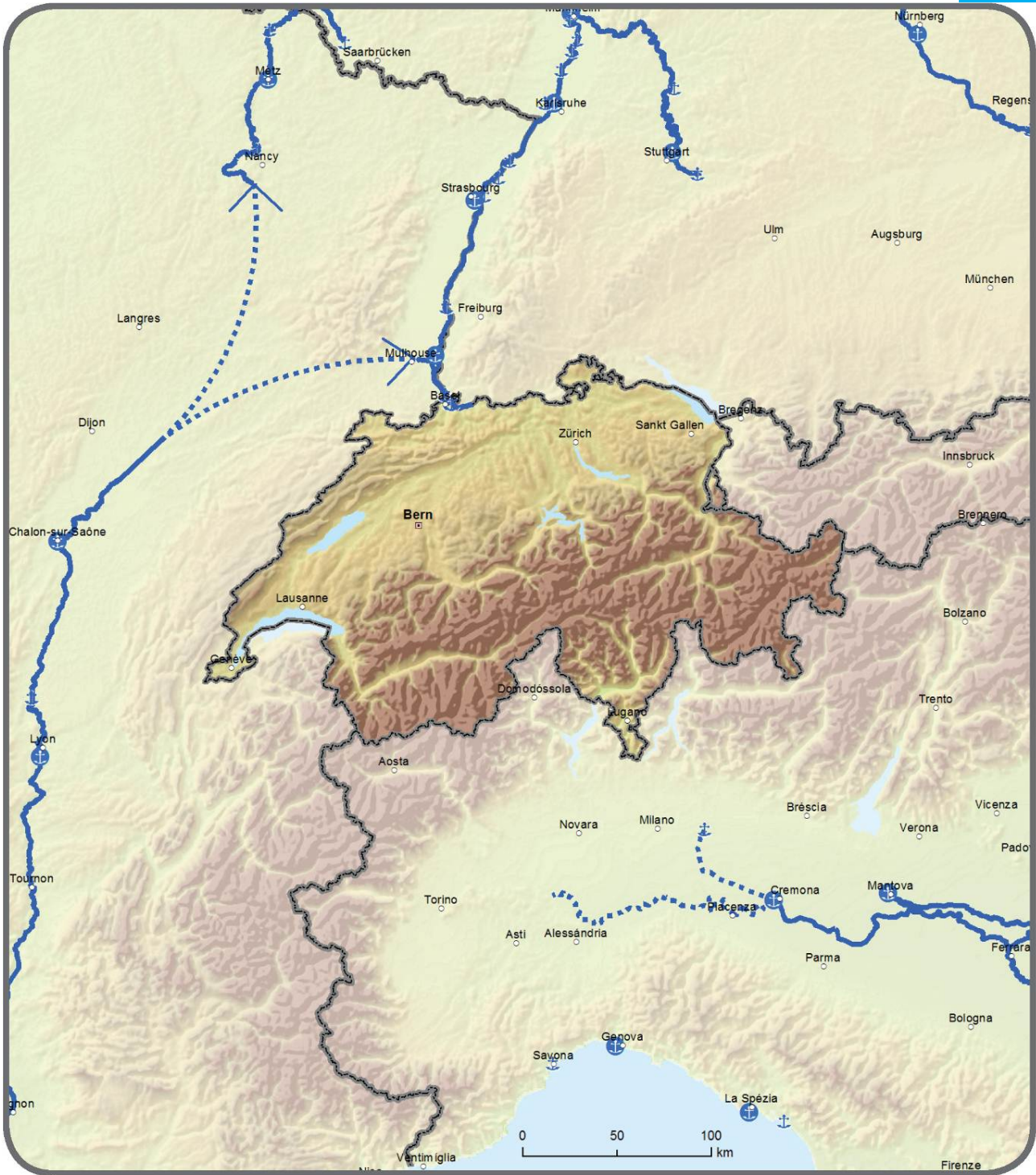


Globální	Hlavní		Globální	Hlavní		Globální	Hlavní	
		Silnice / dokončené			Přístavy			Letiště
		Silnice / určené k modernizaci			Kombinované terminály železniční a silniční dopravy (RRT)			
		Silnice / plánované						



12.1. Indikativní rozšíření do sousedních zemí
Globální a hlavní síť: Vnitrozemské vodní cesty a přístavy
Schweiz / Suisse / Svizzera / Svizra - Liechtenstein

12



Hlavní		Globální		Hlavní	
	Vnitrozemské vodní cesty / dokončené				Přístavy
	Vnitrozemské vodní cesty / určené k modernizaci				
	Vnitrozemské vodní cesty / plánované				



12.2.

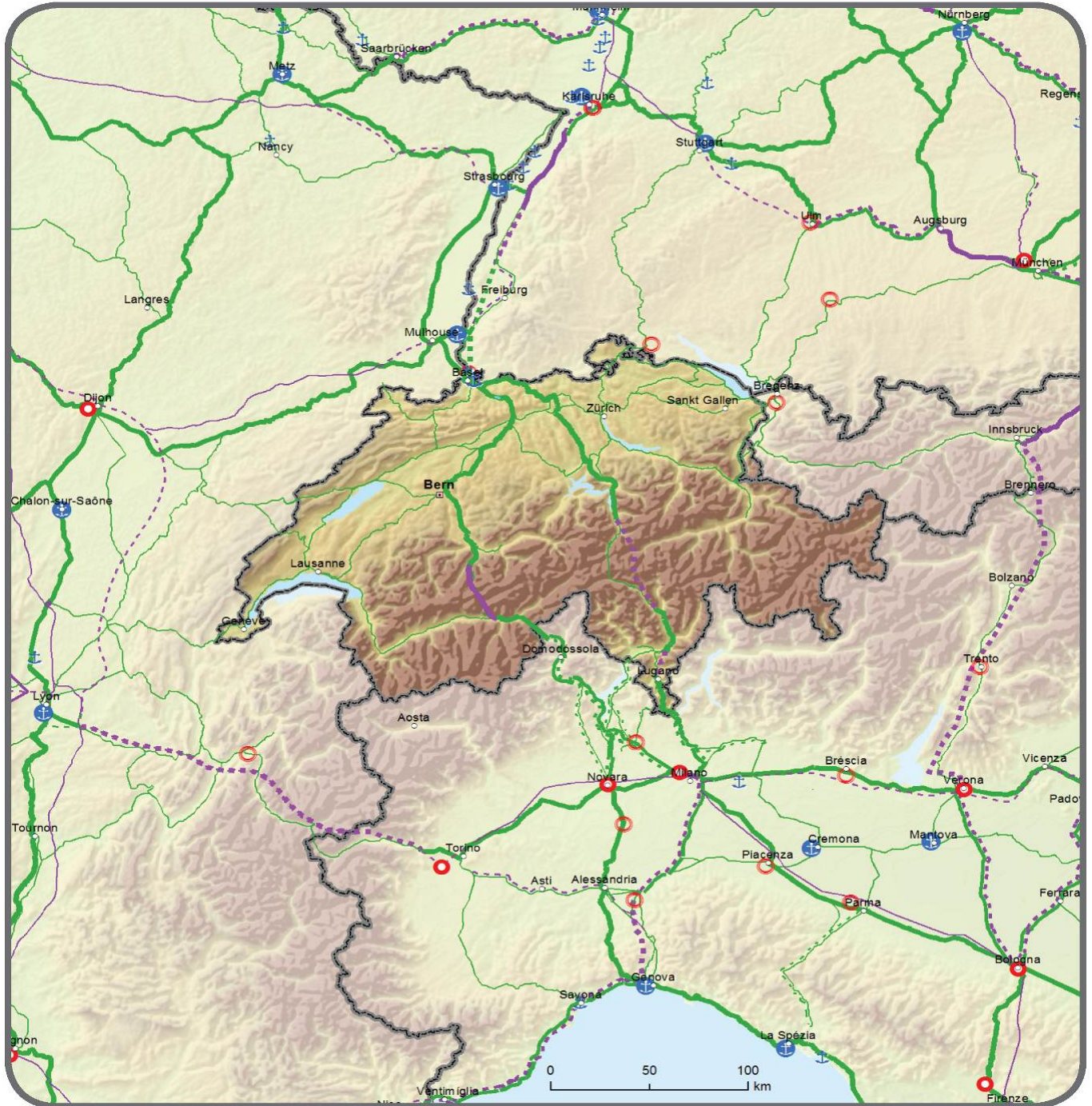
Indikativní rozšíření do sousedních zemí

Globální síť: Železnice, přístavy a kombinované terminály železniční a silniční dopravy (RRT)

Hlavní síť: Železnice (nákladní doprava), přístavy a kombinované terminály železniční a silniční dopravy (RRT)

Schweiz / Suisse / Svizzera / Svizra - Liechtenstein

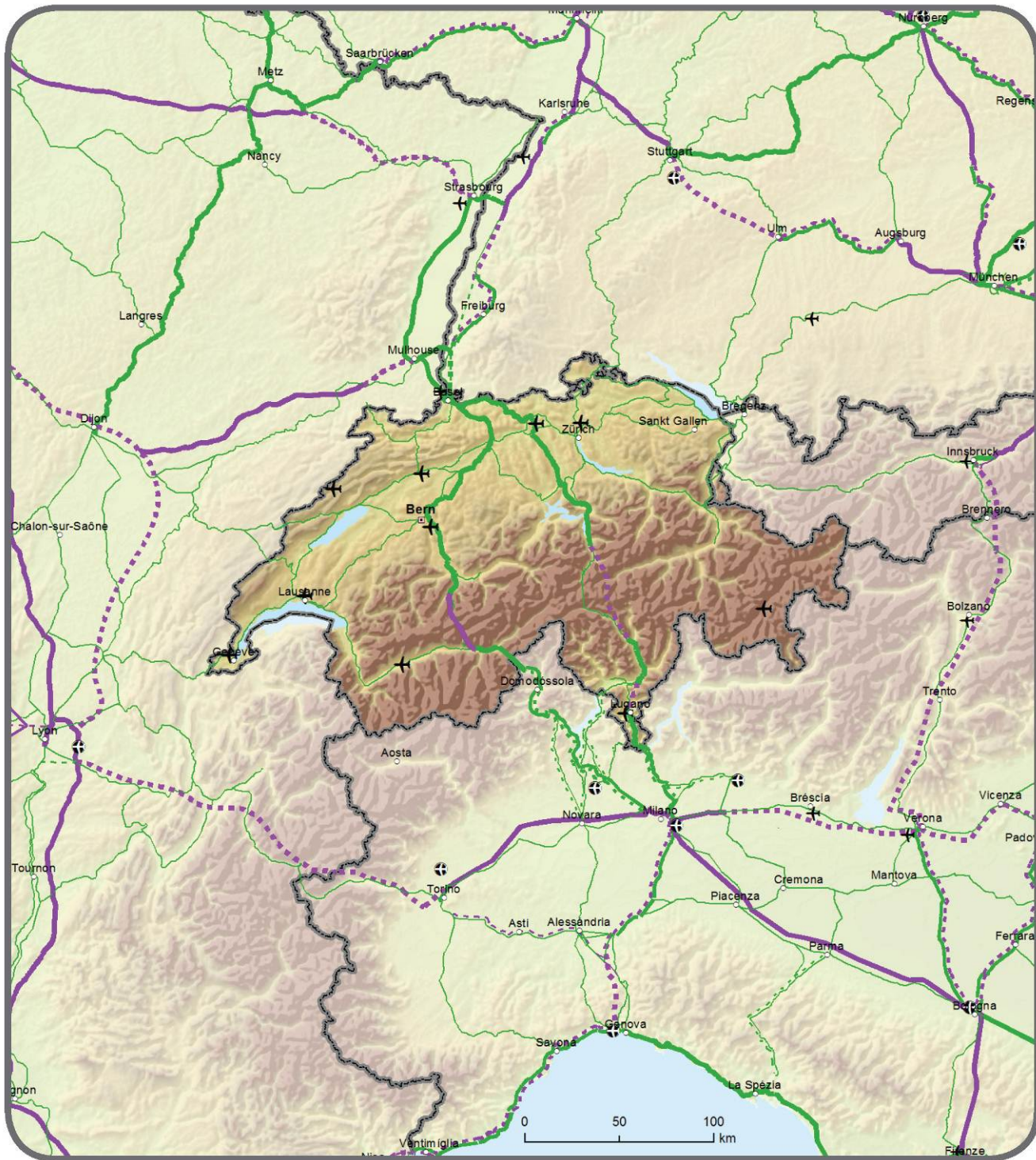
12



		Konvenční železnice / dokončené			Vysokorychlostní železnice / dokončené			Přístavy
		Konvenční železnice / určené k modernizaci			Železnice určené k modernizaci na vysokorychlostní železnice			Kombinované terminály železniční a silniční dopravy (RRT)
		Konvenční železnice / plánované			Vysokorychlostní železnice / plánované			



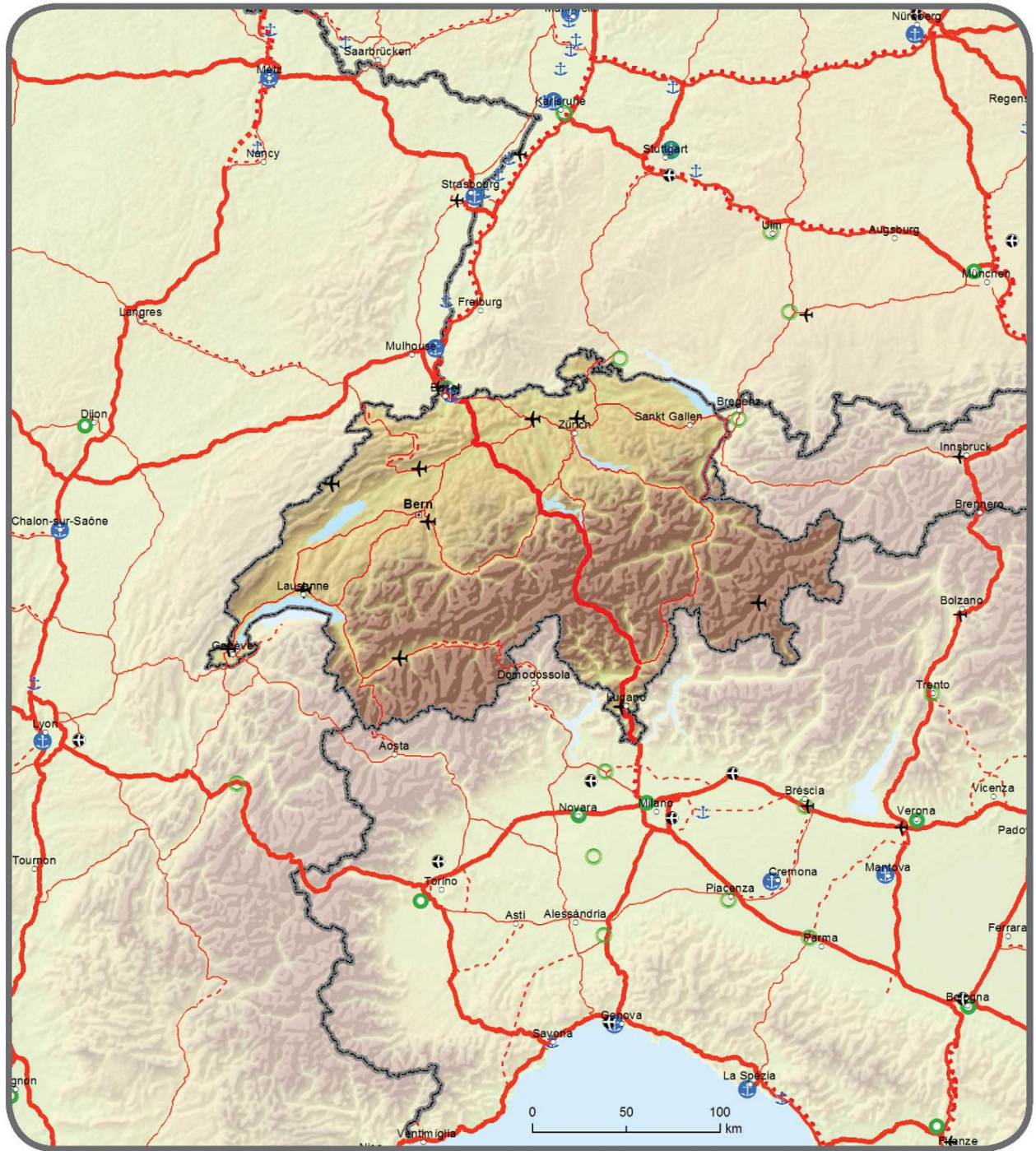
12.3. Indikativní rozšíření do sousedních zemí
 Globální síť: Železnice a letiště
 Hlavní síť: Železnice (osobní doprava) a letiště
Schweiz / Suisse / Svizzera / Svizra - Liechtenstein



Globální	Hlavní		Globální	Hlavní		Globální	Hlavní	
		Konvenční železnice / dokončené			Vysokorychlostní železnice / dokončené			Železnice určené k modernizaci na vysokorychlostní železnice
		Konvenční železnice / určené k modernizaci			Železnice určené k modernizaci na vysokorychlostní železnice			Vysokorychlostní železnice / plánované
		Konvenční železnice / plánované			Vysokorychlostní železnice / plánované			Letiště



12.4. Indikativní rozšíření do sousedních zemí
 Globální a hlavní síť: Silnice, přístavy, kombinované terminály železniční a silniční dopravy a letiště
 Schweiz / Suisse / Svizzera / Svizra - Liechtenstein



Globální	Hlavní		Globální	Hlavní		Globální	Hlavní	
		Silnice / dokončené			Přístavy			Letiště
		Silnice / určené k modernizaci			Kombinované terminály železniční a silniční dopravy (RRT)			
		Silnice / plánované						