



ЕВРОПЕЙСКИ СЪЮЗ

ЕВРОПЕЙСКИ ПАРЛАМЕНТ

СЪВЕТ

Брюксел, 22 ноември 2013 г.
(OR. en)

2011/0294 (COD)

PE-CONS 42/13
ADD 7

TRANS 316
ECOFIN 533
ENV 546
RECH 265
CODEC 1403

ЗАКОНОДАТЕЛНИ АКТОВЕ И ДРУГИ ПРАВНИ ИНСТРУМЕНТИ

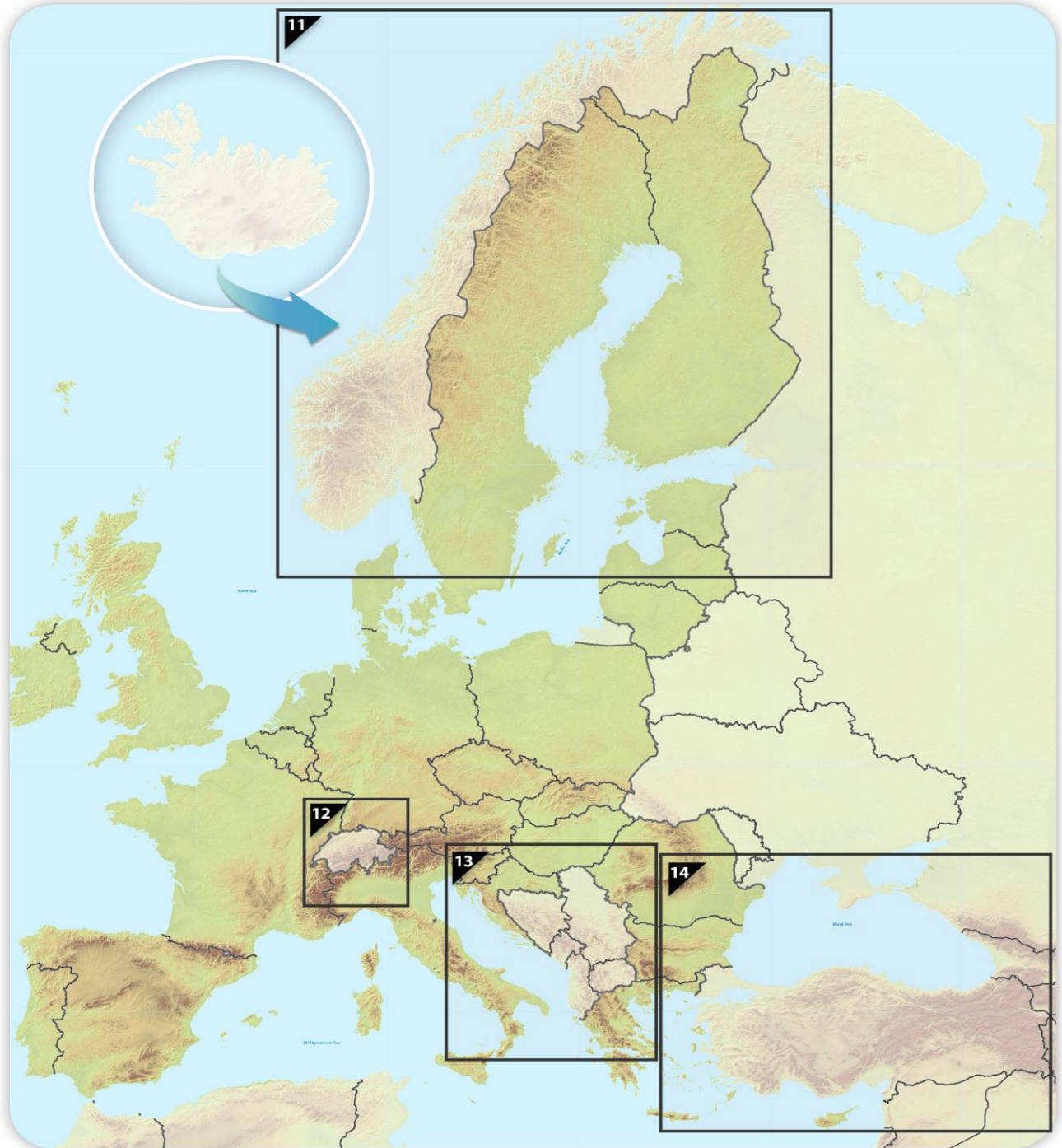
Относно: РЕГЛАМЕНТ НА ЕВРОПЕЙСКИЯ ПАРЛАМЕНТ И НА СЪВЕТА
относно насоките на Съюза за развитието на трансевропейската
транспортна мрежа и за отмяна на Решение № 661/2010/ЕС

ПРИЛОЖЕНИЕ III

ПРИМЕРНИ КАРТИ НА ТРАНСЕВРОПЕЙСКАТА ТРАНСПОРТНА МРЕЖА, РАЗШИРЕНА КЪМ ОПРЕДЕЛЕНИ ТРЕТИ ДЪРЖАВИ



Схема за намиране на карти за съседни държави



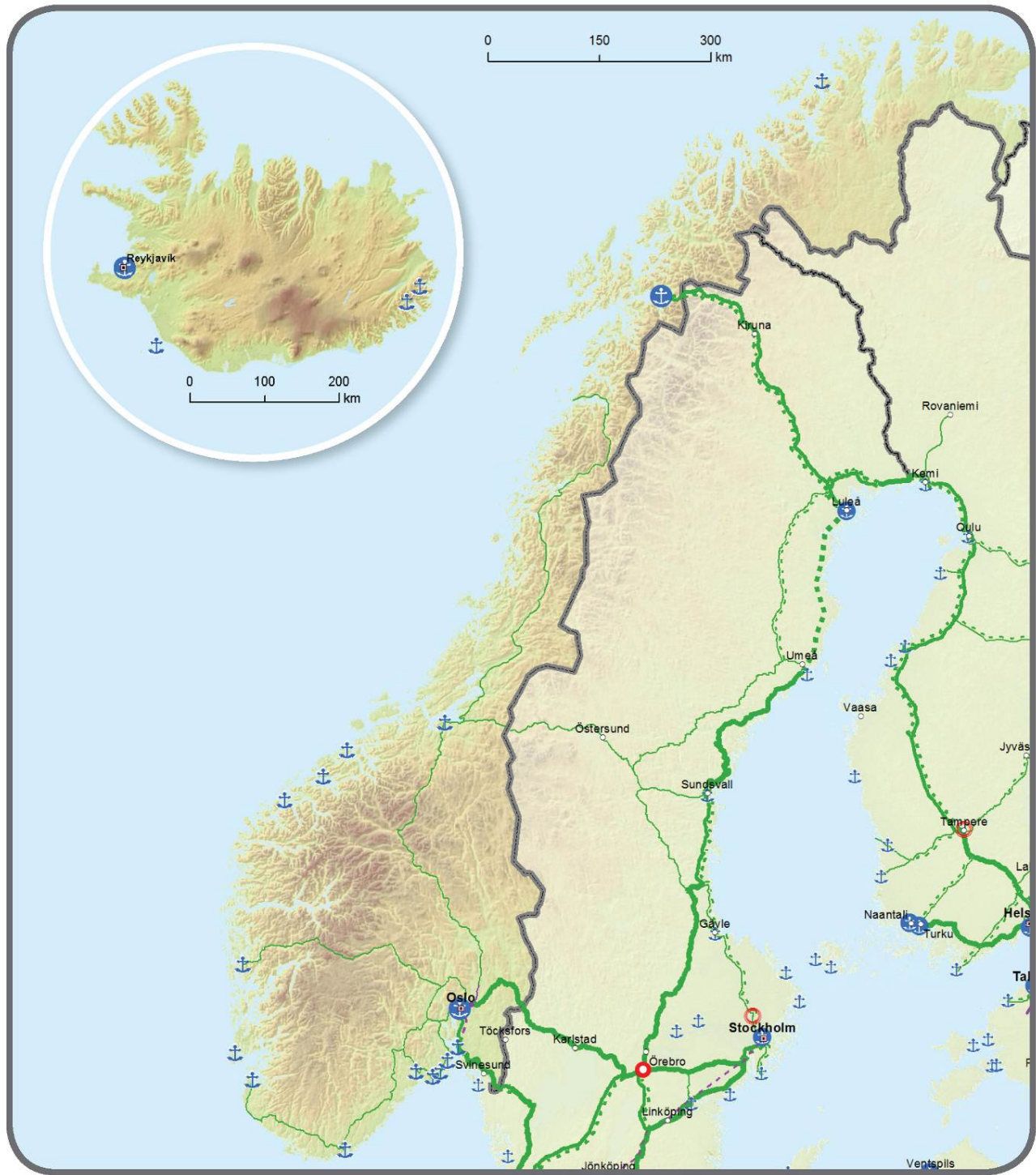


11.1. Примерно разширение към съседни държави
 Широкообхватна и основна мрежа: Вътрешноводни пътища и пристанища
 Kongeriket Norge / Kongeriket Noreg - Lýðveldið Ísland





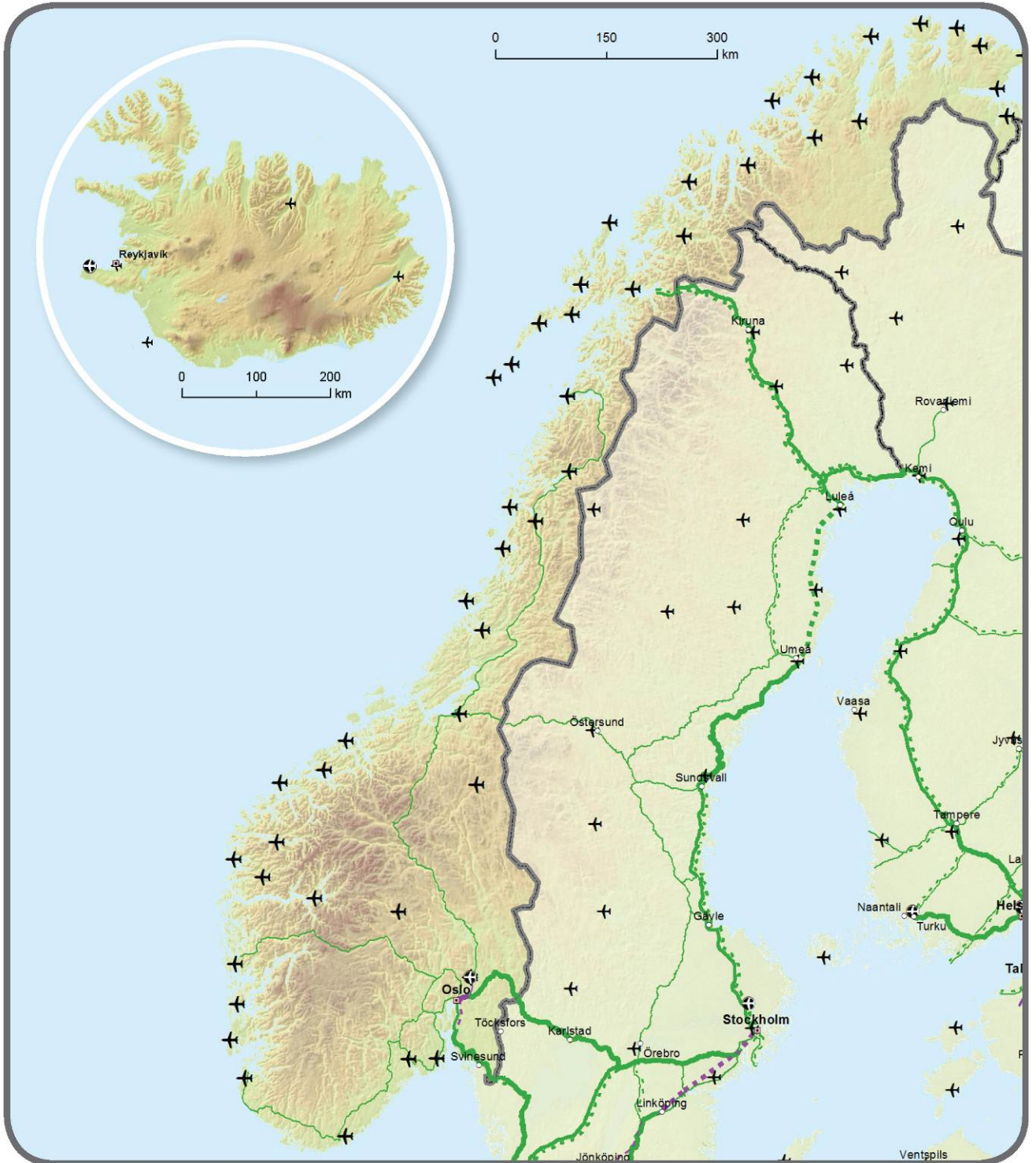
11.2. Примерно разширение към съседни държави
 Широкообхватна мрежа: Железници, пристанища
 и железопътни-пътни терминали (ЖПТ)
 Основна мрежа: Железници (товари), пристанища
 и железопътни-пътни терминали (ЖПТ)
Kongeriket Norge / Kongeriket Noreg - Lýðveldið Ísland



Comprehensive	Core		Comprehensive	Core		Comprehensive	Core	
		Конвенционален железен път / завършен			Конвенционален железен път / за модернизация			За модернизация до високоскоростен железен път
		Конвенционален железен път / планиран			Високоскоростен железен път / планиран			Пристанища ЖПТ



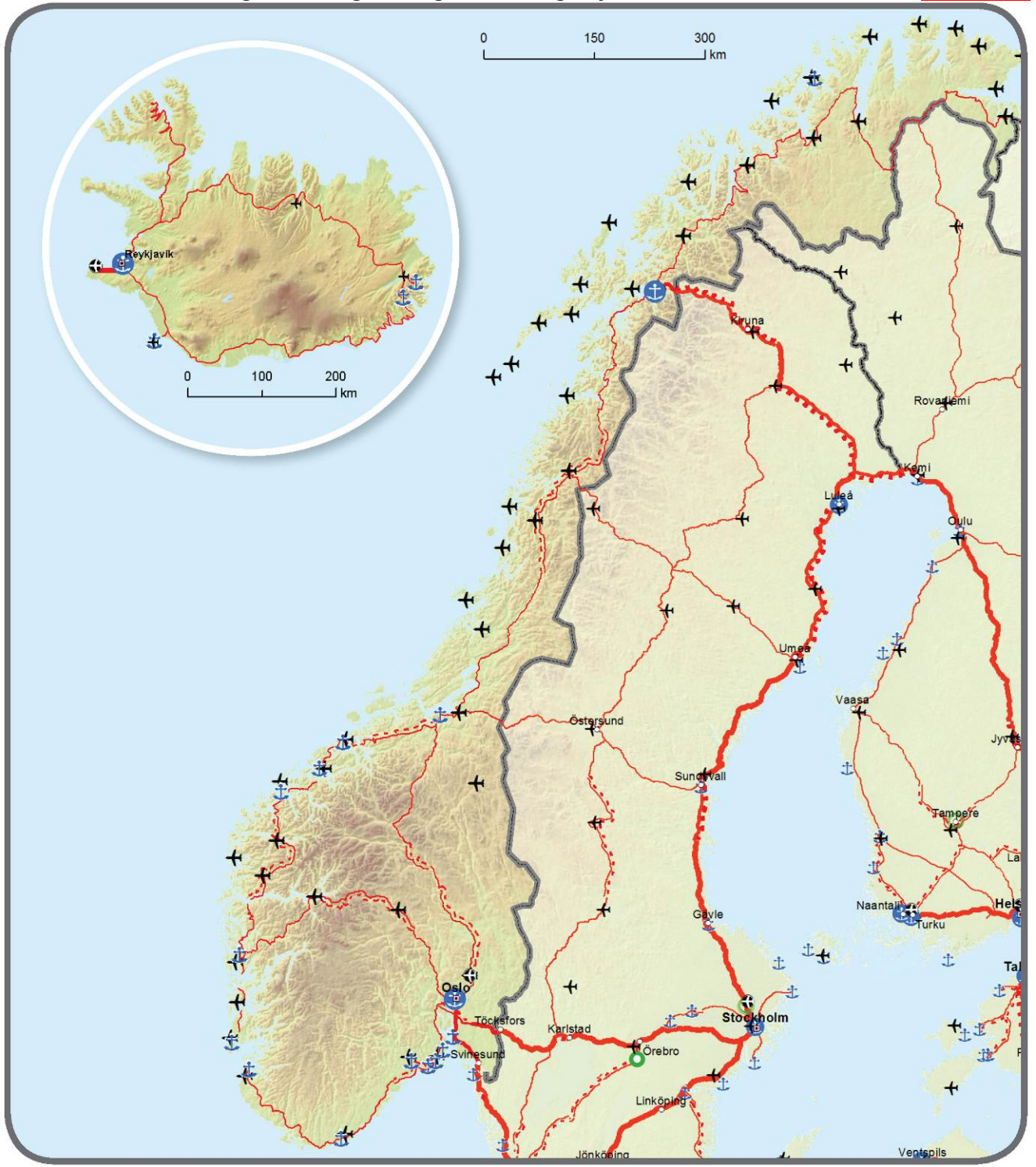
11.3. Примерно разширение към съседни държави
 Широкообхватна мрежа: Железници и летища
 Основна мрежа: Железници (пътници) и летища
Kongeriket Norge / Kongeriket Noreg - Lýðveldið Ísland



		Конвенционален железен път / завършен			Високоскоростен железен път / завършен			Летища
		Конвенционален железен път / за модернизация			За модернизация до високоскоростен железен път			
		Конвенционален железен път / планиран			Високоскоростен железен път / планиран			



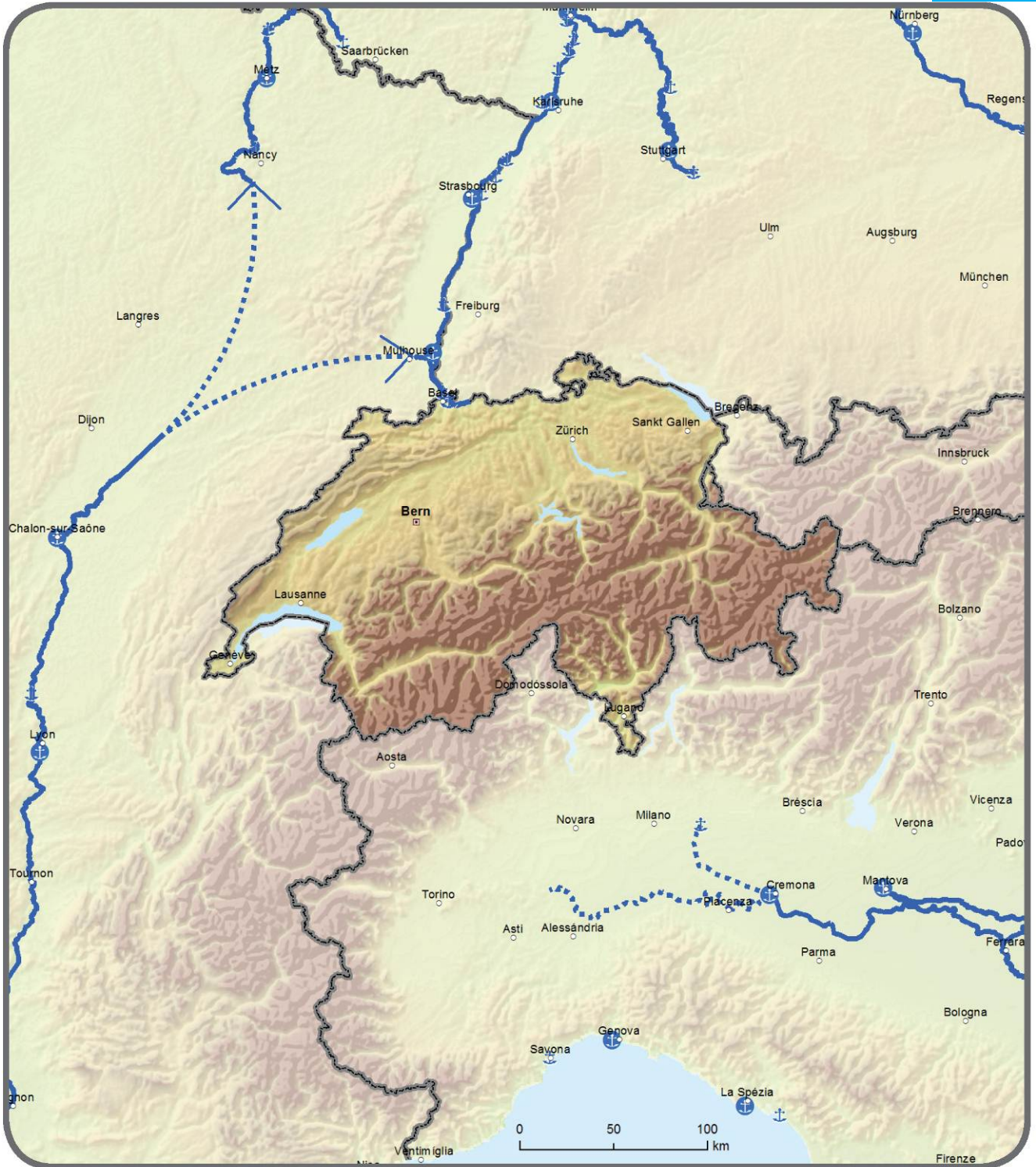
11.4. Примерно разширение към съседни държави
 Широкообхватна и основна мрежа:
 Автомобилни пътища, пристанища,
 железопътни-пътни терминали и летища
Kongeriket Norge / Kongeriket Noreg - Lýðveldið Ísland



		Автомобилен път / завършен			Пристанища			Летища
		Автомобилен път / за модернизация			ЖПТ			
		Автомобилен път / планиран						



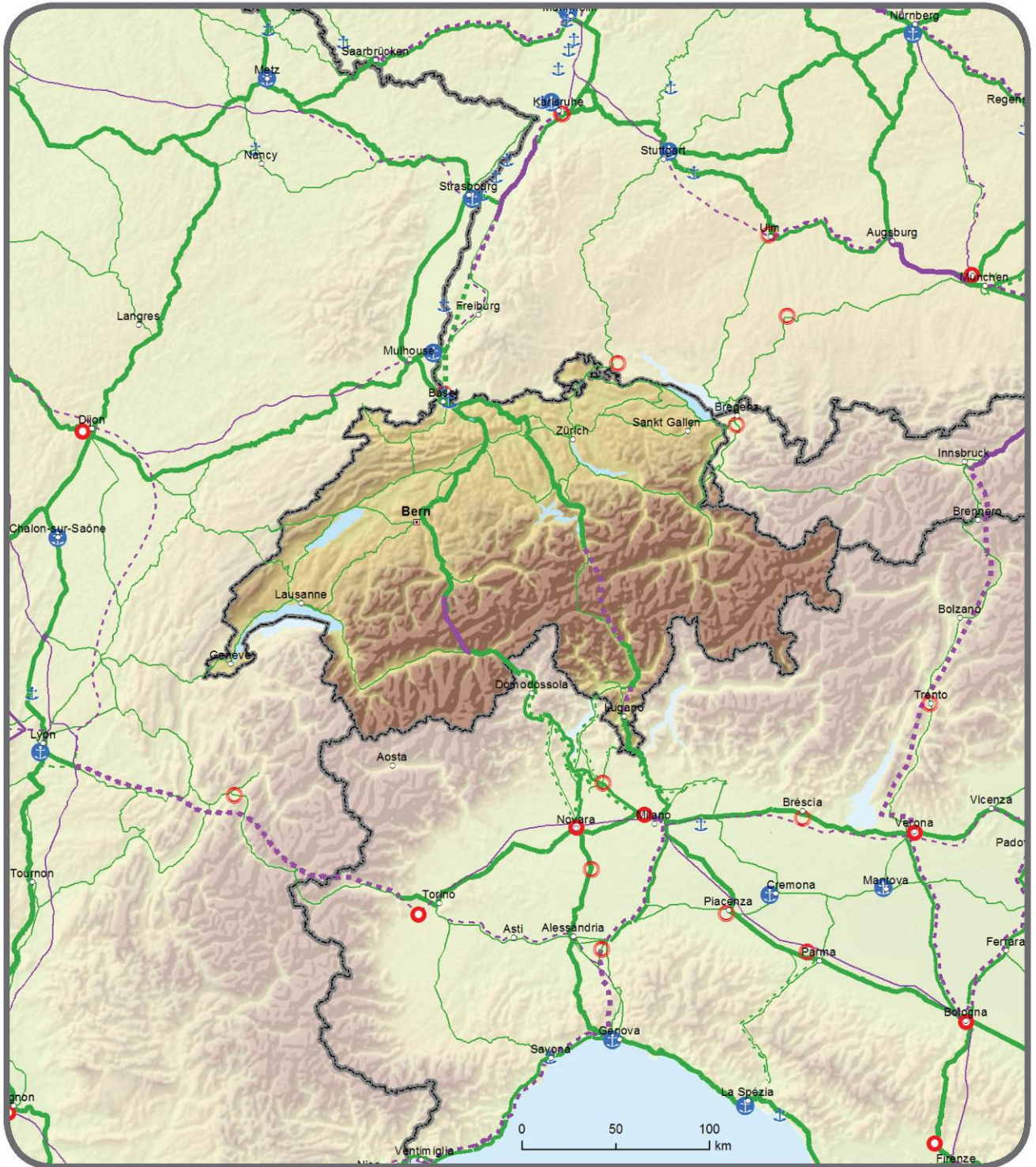
12.1. Примерно разширение към съседни държави
 Широкообхватна и основна мрежа: Вътрешноводни пътища и пристанища
Schweiz / Suisse / Svizzera / Svizra - Liechtenstein



Core	Comprehensive	Core	Пристанища
Вътрешноводни пътища / завършени			
Вътрешноводни пътища / за модернизация			
Вътрешноводни пътища / планирани			



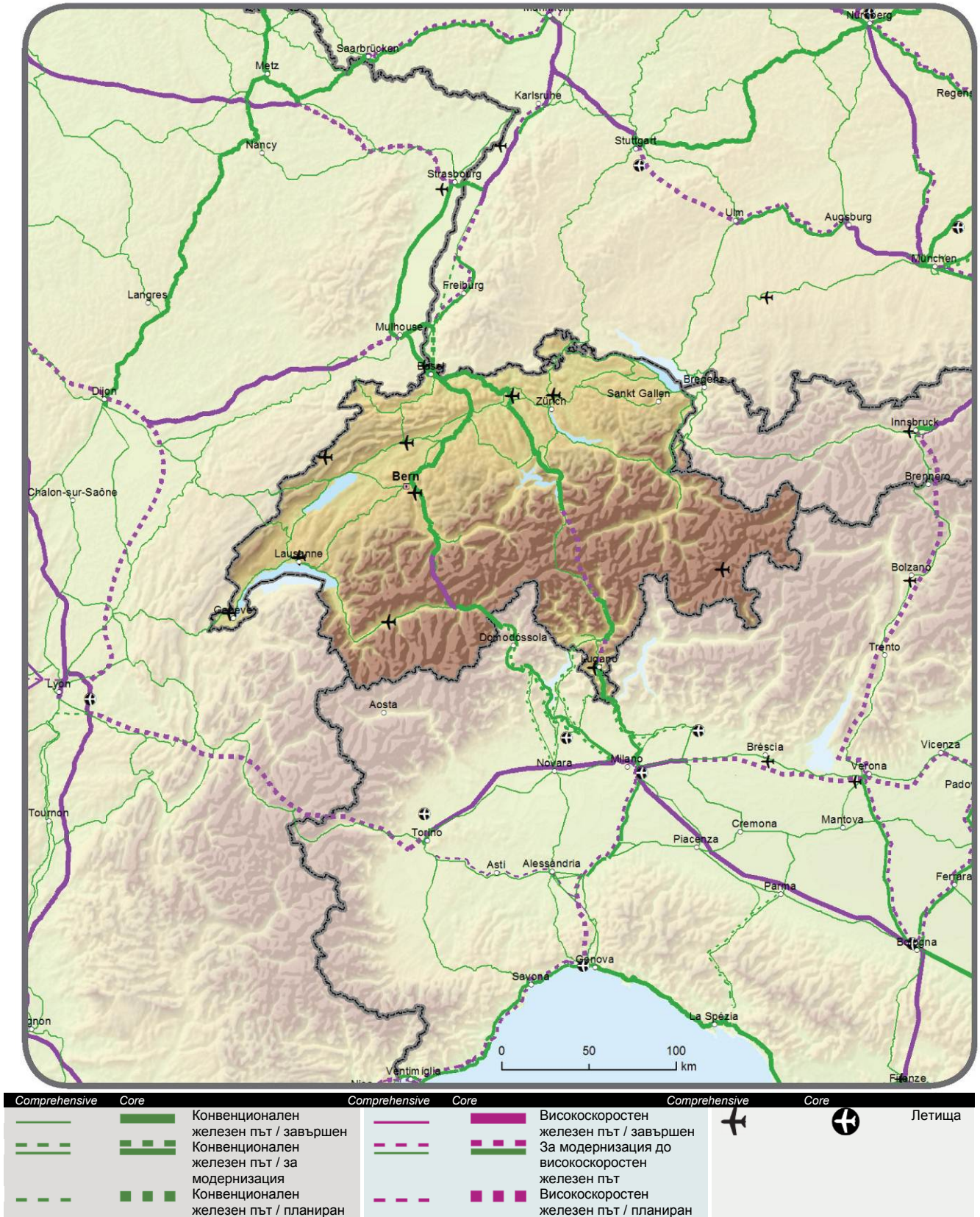
12.2. Примерно разширение към съседни държави
 Широкообхватна мрежа: Железници, пристанища
 и железопътни-пътни терминали (ЖПТ)
 Основна мрежа: Железници (товари), пристанища
 и железопътни-пътни терминали (ЖПТ)
Schweiz / Suisse / Svizzera / Svizra - Liechtenstein



Comprehensive	Core	Comprehensive	Core	Comprehensive	Core
Конвенционален железен път / завършен	Конвенционален железен път / завършен	Високоскоростен железен път / завършен	Високоскоростен железен път / завършен	Пристан ища	Пристан ища
Конвенционален железен път / за модернизация	Конвенционален железен път / за модернизация	За модернизация до високоскоростен железен път	За модернизация до високоскоростен железен път	ЖПТ	ЖПТ
Конвенционален железен път / планиран	Конвенционален железен път / планиран	Високоскоростен железен път / планиран	Високоскоростен железен път / планиран		

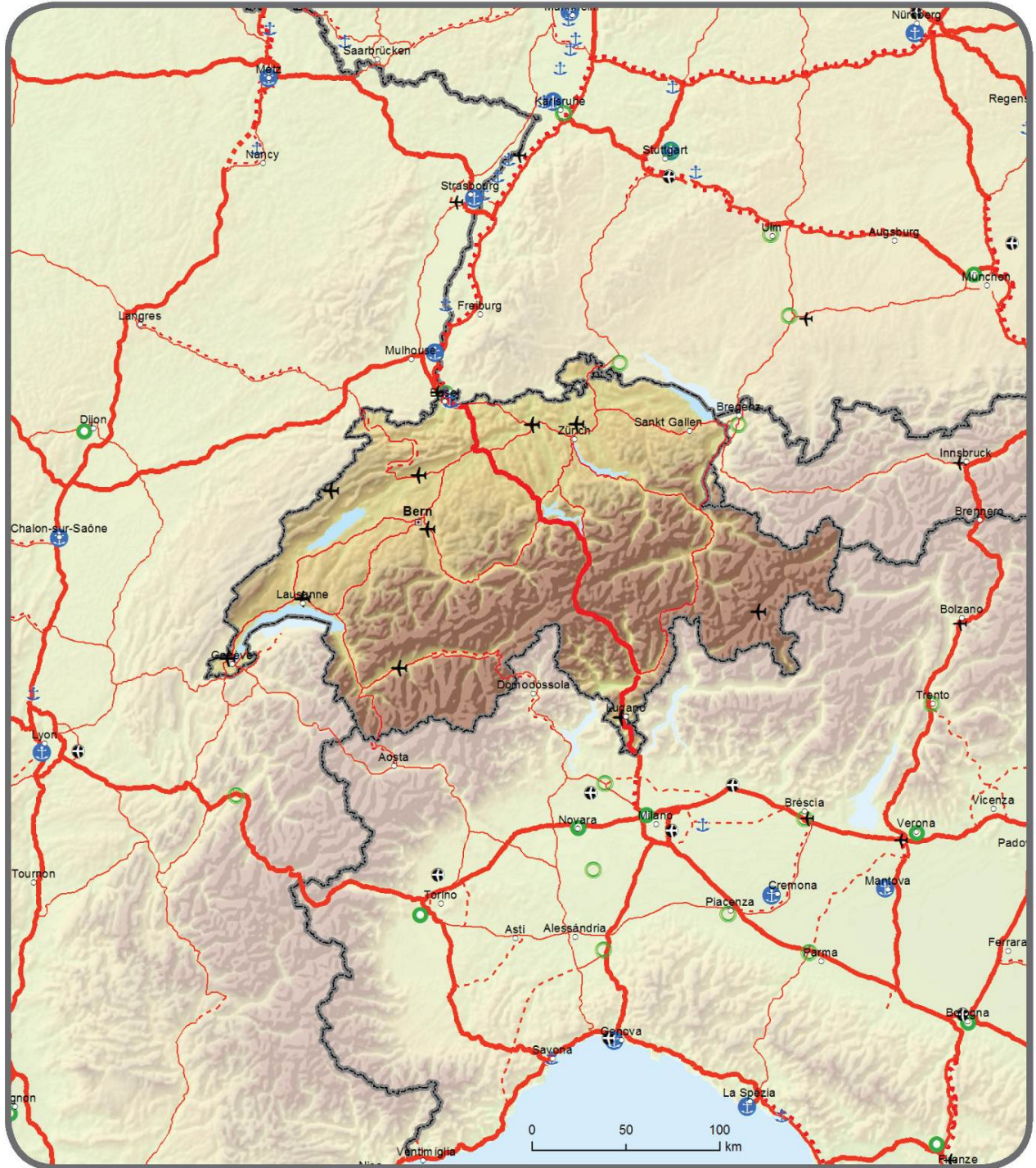


12.3. Примерно разширение към съседни държави
 Широкообхватна мрежа: Железници и летища
 Основна мрежа: Железници (пътници) и летища
Schweiz / Suisse / Svizzera / Svizra - Liechtenstein





12.4. Примерно разширение към съседни държави
 Широкообхватна и основна мрежа:
 Автомобилни пътища, пристанища, железопътни-пътни
 терминали и летища
Schweiz / Suisse / Svizzera / Svizra - Liechtenstein



		Автомобилен път / завършен			Пристанища			Летища
		Автомобилен път / за модернизация			ЖПТ			
		Автомобилен път / планиран						