



# EUROPEISKA UNIONEN

EUROPAPARLAMENTET

RÅDET

Bryssel den 22 november 2013  
(OR. en)

2011/0294 (COD)

PE-CONS 42/13  
ADD 5

TRANS 316  
ECOFIN 533  
ENV 546  
RECH 265  
CODEC 1403

## RÄTTSAKTER OCH ANDRA INSTRUMENT

Ärende: EUROPAPARLAMENTETS OCH RÅDETS FÖRORDNING om unionens riktlinjer för utbyggnad av det transeuropeiska transportnätet och om upphävande av beslut nr 661/2010/EU



8.1. Övergripande nät och stomnät:  
Inre vattenvägar och hamnar

BE BG CZ DK DE EE IE EL ES FR **HR IT** CY LV LT LU HU **MT** NL AT PL PT RO SI SK FI SE UK



<b>Stomnät</b>	<b>Stomnät</b>	<b>Stomnät</b>
Inre vattenvägar / Sluttförda	Inre vattenvägar / Ska uppgraderas	Hamnar
Inre vattenvägar / Planerade		



8.2. Övergripande nät: Järnvägar, hamnar och järnvägs-/vägterminaler  
Stomnät: Järnvägar (godstrafik), hamnar och järnvägs-/vägterminaler

BE BG CZ DK DE EE IE EL ES FR HR IT CY LV LT LU HU MT NL AT PL PT RO SI SK FI SE UK



	<b>Stomnät</b>	Järnväg för konventionell trafik / Slutford		<b>Stomnät</b>	Järnväg för höghastighetstrafik / Slutford		<b>Hamnar</b>
		Järnväg för konventionell trafik / Ska uppgraderas			Ska uppgraderas till järnväg för höghastighetstrafik		Järnvägs-/vägterminaler
		Järnväg för konventionell trafik / Planerad			Järnväg för höghastighetstrafik / Planerad		



8.3. Övergripande nät: Järnvägar och flygplatser  
Stomnät: Järnvägar (passagerartrafik) och flygplatser

BE BG CZ DK DE EE IE EL ES FR HR IT CY LV LT LU HU MT NL AT PL PT RO SI SK FI SE UK



Övergripande nät	Stomnät	Övergripande nät	Stomnät	Övergripande nät	Stomnät
Järnväg för konventionell trafik / Slutford	Järnväg för konventionell trafik / Ska uppgraderas	Järnväg för konventionell trafik / Planerad	Järnväg för höghastighetstrafik / Slutford	Ska uppgraderas till järnväg för höghastighetstrafik	Järnväg för höghastighetstrafik / Planerad



8.4. Övergripande nät och stornät:  
Vägar, hamnar, järnvägs-/vägterminaler och flygplatser

BE BG CZ DK DE EE IE EL ES FR **HR IT** CY LV LT LU HU **MT** NL AT PL PT RO SI SK FI SE UK

8



Övergripande nät	Stornät	Övergripande nät	Stornät	Övergripande nät	Stornät
Väg / Slutford	Väg / Ska uppgraderas	Hamnar	Järnvägs-/vägterminaler	Flygplatser	
Väg / Planerad					



9.1. Övergripande nät och stamnät:  
Inre vattenvägar och hamnar

BE **BG** CZ DK DE EE IE EL ES FR HR IT CY LV LT LU HU MT NL AT PL PT **RO** SI SK FI SE UK

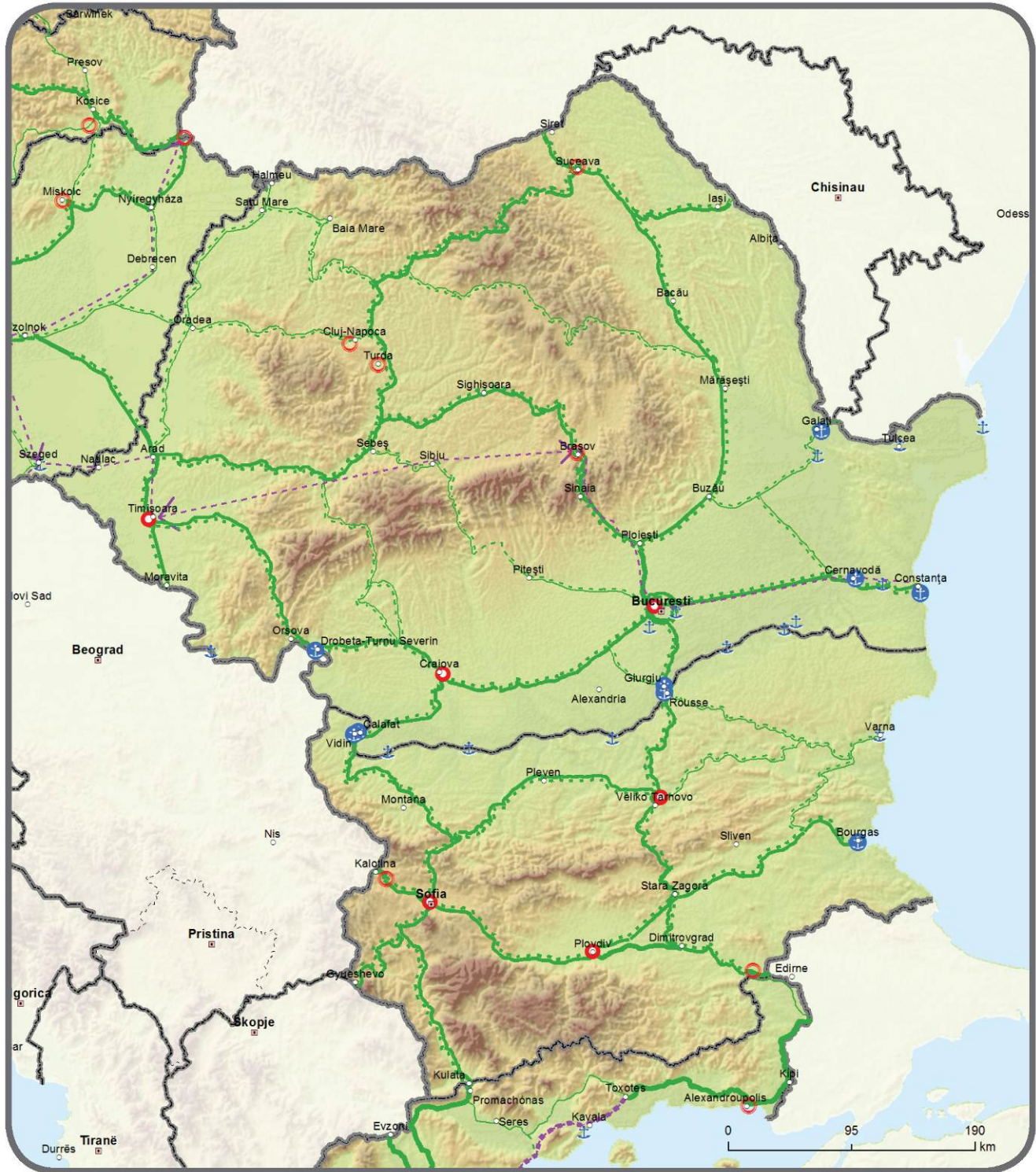


Stamnät	Övergripande nät	Stamnät
Inre vattenvägar / Slutförda	Övergripande nät	Hamnar
Inre vattenvägar / Ska uppgraderas		
Inre vattenvägar / Planerade		



9.2. Övergripande nät: Järnvägar, hamnar och järnvägs-/vägterminaler  
 Stomnät: Järnvägar (godstrafik), hamnar och järnvägs-/vägterminaler

BE BG CZ DK DE EE IE EL ES FR HR IT CY LV LT LU HU MT NL AT PL PT RO SI SK FI SE UK

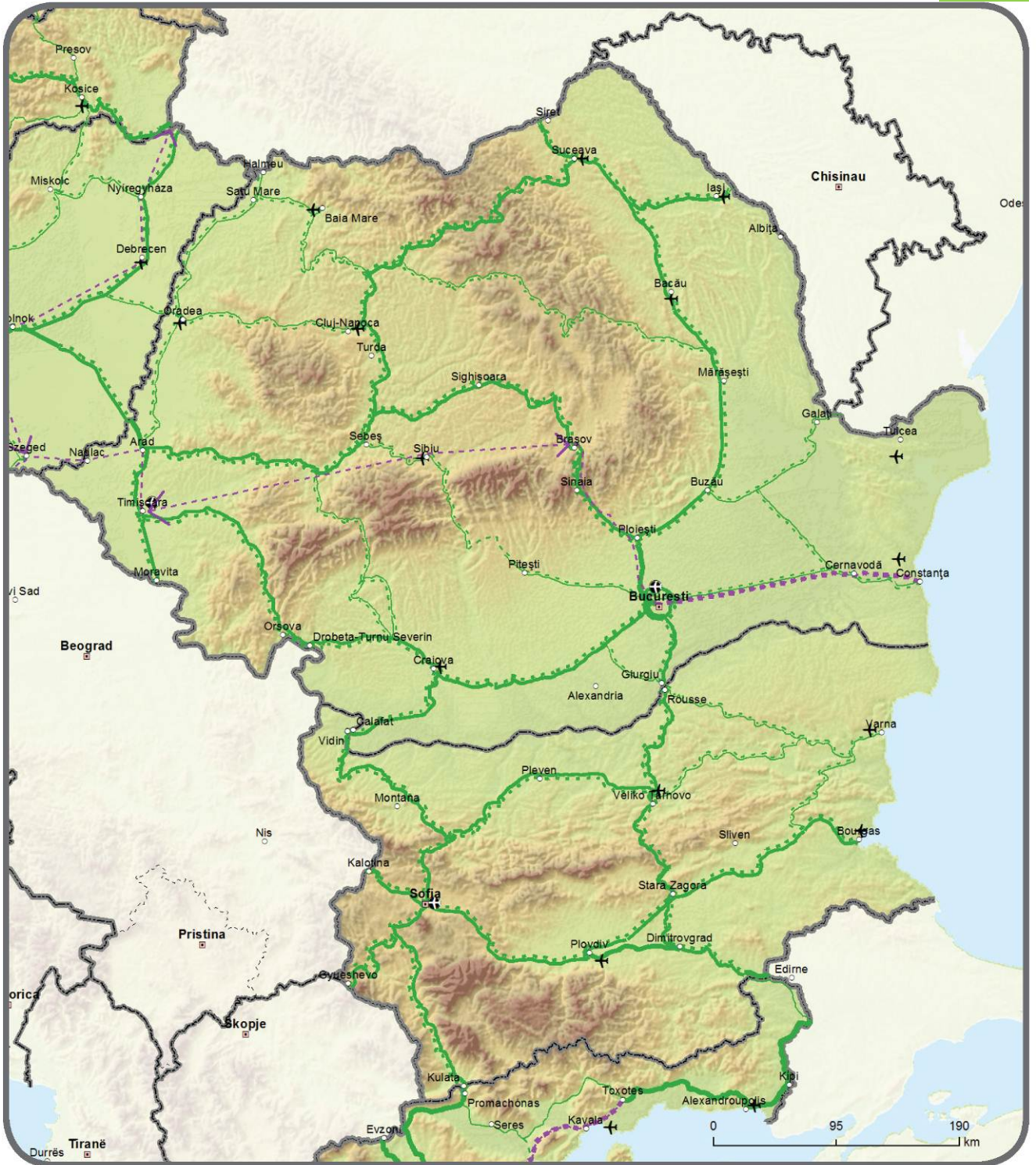


Övergripande nät	Stomnät	Övergripande nät	Stomnät	Övergripande nät	Stomnät
Järnväg för konventionell trafik / Sluttförd	Järnväg för konventionell trafik / Sluttförd	Järnväg för konventionell trafik / Ska uppgraderas	Järnväg för konventionell trafik / Ska uppgraderas till järnväg för höghastighetstrafik	Hamnar	Hamnar
Järnväg för konventionell trafik / Planerad	Järnväg för konventionell trafik / Planerad	Järnväg för höghastighetstrafik / Ska uppgraderas till järnväg för höghastighetstrafik	Järnväg för höghastighetstrafik / Planerad	Järnvägs-/vägterminaler	Järnvägs-/vägterminaler



9.3. Övergripande nät: Järnvägar och flygplatser  
Stomnät: Järnvägar (passagerartrafik) och flygplatser

BE BG CZ DK DE EE IE EL ES FR HR IT CY LV LT LU HU MT NL AT PL PT RO SI SK FI SE UK



Övergripande nät	Stomnät	Övergripande nät	Stomnät	Övergripande nät	Stomnät	Flygplatser
Järnväg för konventionell trafik / Sluttförd	Järnväg för konventionell trafik / Ska upptraderas	Järnväg för konventionell trafik / Sluttförd	Järnväg för konventionell trafik / Ska upptraderas till järnväg för höghastighetstrafik			
	Järnväg för konventionell trafik / Planerad	Järnväg för höghastighetstrafik / Sluttförd	Järnväg för höghastighetstrafik / Planerad			



9.4. Övergripande nät och stamnät:  
Vägar, hamnar, järnvägs-/vägterminaler och flygplatser

BE BG CZ DK DE EE IE EL ES FR HR IT CY LV LT LU HU MT NL AT PL PT RO SI SK FI SE UK

9



Övergripande nät	Stamnät	Övergripande nät	Stamnät
Väg / Slutförd	Väg / Ska uppgraderas	Hamnar	Flygplatser
Väg / Planerad		Järnvägs-/vägterminaler	