



# UNIUNEA EUROPEANĂ

PARLAMENTUL EUROPEAN

CONSILIUL

Bruxelles, 22 noiembrie 2013  
(OR. en)

2011/0294 (COD)

PE-CONS 42/13  
ADD 5

TRANS 316  
ECOFIN 533  
ENV 546  
RECH 265  
CODEC 1403

## ACTE LEGISLATIVE ȘI ALTE INSTRUMENTE

Subiect: REGULAMENT AL PARLAMENTULUI EUROPEAN ȘI AL  
CONSILIULUI privind orientările Uniunii pentru dezvoltarea rețelei  
transeuropene de transport și de abrogare a Deciziei nr. 661/2010/UE



8.1. Rețele globale și centrale:  
Căi navigabile interioare și porturi

BE BG CZ DK DE EE IE EL ES FR **HR IT** CY LV LT LU HU **MT** NL AT PL PT RO SI SK FI SE UK



Centrală	Globală	Centrală	Port
Cale navigabilă interioară / Completă			
Cale navigabilă interioară / Pentru modernizare			
Cale navigabilă interioară / Planificată			



8.2. Rețea globală: căi ferate, porturi și terminale feroviar - rutiere (TFR)  
 Rețea centrală: căi ferate (de marfă), porturi și terminale feroviar - rutiere (TFR)

BE BG CZ DK DE EE IE EL ES FR HR IT CY LV LT LU HU MT NL AT PL PT RO SI SK FI SE UK



Globală	Centrală	Globală	Centrală	Globală	Centrală
	Cale ferată convențională / Completă		Cale ferată de mare viteză / Completă		
	Cale ferată convențională / Pentru modernizare		Pentru modernizare în cale ferată de mare viteză		Port
	Cale ferată convențională / Planificată		Cale ferată de mare viteză / Planificată		TFR



8.3. Rețea globală: căi ferate și aeroporturi  
 Rețea centrală: căi ferate (de pasageri) și aeroporturi

BE BG CZ DK DE EE IE EL ES FR HR IT CY LV LT LU HU MT NL AT PL PT RO SI SK FI SE UK



Globală	Centrală		Globală	Centrală		Globală	Centrală	Aeroport
		Cale ferată convențională / Completă			Cale ferată de mare viteză / Completă			Aeroport
		Cale ferată convențională / Pentru modernizare			Pentru modernizare în cale ferată de mare viteză			
		Cale ferată convențională / Planificată			Cale ferată de mare viteză / Planificată			



8.4. Rețea globală și centrală:  
Drumuri, porturi, terminale feroviar - rutiere și aeroporturi

BE BG CZ DK DE EE IE EL ES FR **HR IT** CY LV LT LU HU **MT** NL AT PL PT RO SI SK FI SE UK

8



Globală	Centrală	Globală	Centrală	Globală	Centrală
Drum / Complet	Drum / Pentru modernizare	Port	TFR	Aeroport	Aeroport
Drum / Planificat					



9.1. Rețele globale și centrale:  
Căi navigabile interioare și porturi

BE BG CZ DK DE EE IE EL ES FR HR IT CY LV LT LU HU MT NL AT PL PT RO SI SK FI SE UK



Centrală	Globală	Centrală	Port
Cale navigabilă interioară / Completă			Port
Cale navigabilă interioară / Pentru modernizare			
Cale navigabilă interioară / Planificată			



9.2. Rețea globală: căi ferate, porturi și terminale feroviar - rutiere (TFR)  
 Rețea centrală: căi ferate (de marfă), porturi și terminale feroviar - rutiere (TFR)

BE BG CZ DK DE EE IE EL ES FR HR IT CY LV LT LU HU MT NL AT PL PT RO SI SK FI SE UK

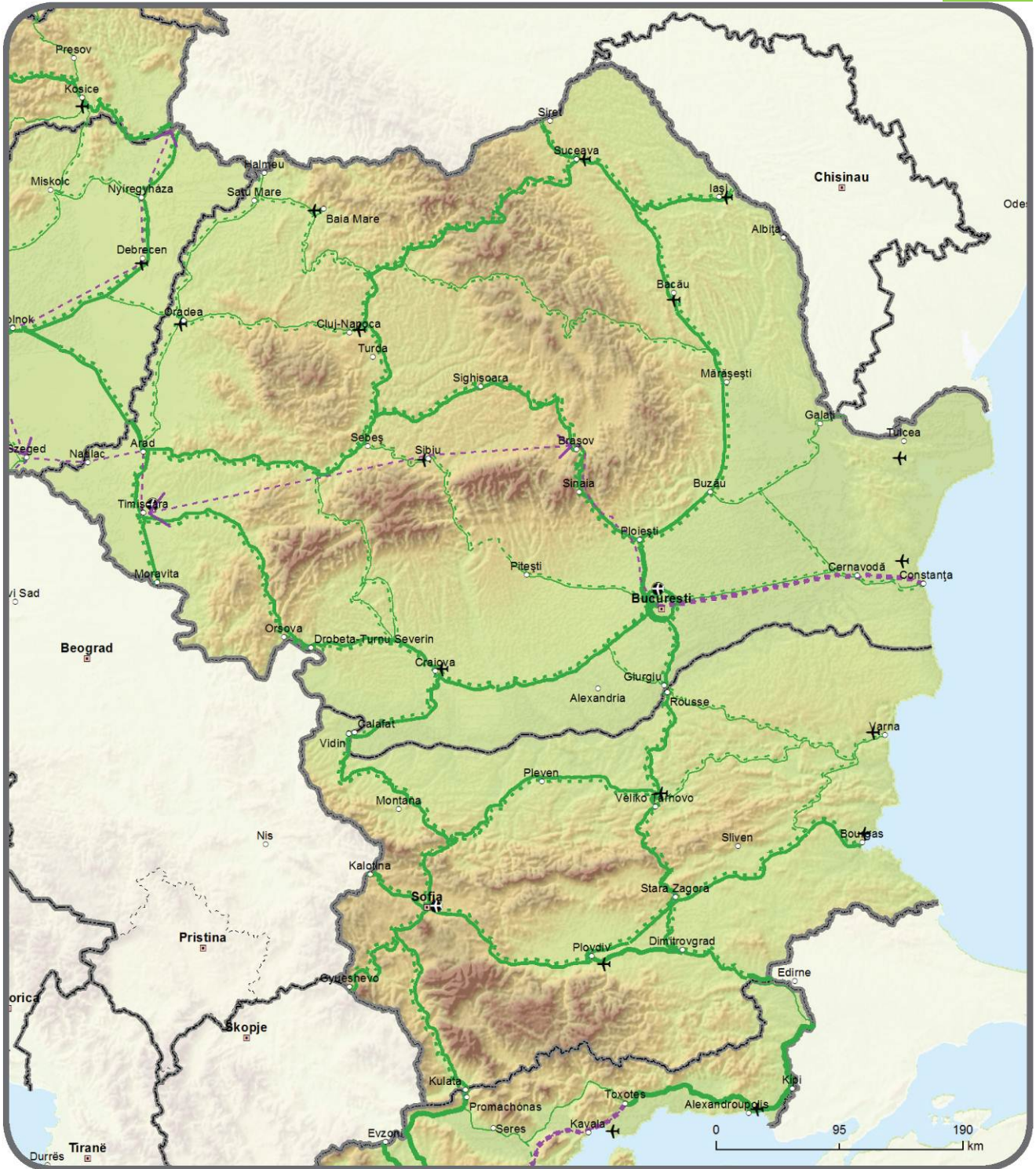


Globală	Centrală		Globală	Centrală		Globală	Centrală	
		Cale ferată convențională / Completă			Cale ferată de mare viteză / Completă			Port
		Cale ferată convențională / Pentru modernizare			Pentru modernizare în cale ferată de mare viteză			TFR
		Cale ferată convențională / Planificată			Cale ferată de mare viteză / Planificată			



9.3. Rețea globală: căi ferate și aeroporturi  
 Rețea centrală: căi ferate (de pasageri) și aeroporturi

BE BG CZ DK DE EE IE EL ES FR HR IT CY LV LT LU HU MT NL AT PL PT RO SI SK FI SE UK



Globală	Centrală	Globală	Centrală	Globală	Centrală	Aeroport
						Aeroport



9.4. Rețea globală și centrală:  
Drumuri, porturi, terminale feroviar - rutiere și aeroporturi

BE BG CZ DK DE EE IE EL ES FR HR IT CY LV LT LU HU MT NL AT PL PT RO SI SK FI SE UK



		Drum / Complet			Port			Aeroport
		Drum / Pentru modernizare			TFR			
		Drum / Planificat						