



UNIA EUROPEJSKA

PARLAMENT EUROPEJSKI

RADA

Bruksela, 22 listopada 2013 r.
(OR. en)

2011/0294 (COD)

PE-CONS 42/13
ADD 5

TRANS 316
ECOFIN 533
ENV 546
RECH 265
CODEC 1403

AKTY USTAWODAWCZE I INNE INSTRUMENTY

Dotyczy: ROZPORZĄDZENIE PARLAMENTU EUROPEJSKIEGO I RADY
w sprawie unijnych wytycznych dotyczących rozwoju transeuropejskiej sieci
transportowej i uchylające decyzję nr 661/2010/UE



8.1. Sieci kompleksowa i bazowa:
Śródlądowe drogi wodne i porty

BE BG CZ DK DE EE IE EL ES FR **HR IT** CY LV LT LU HU **MT** NL AT PL PT RO SI SK FI SE UK

8



Bazowa	Kompleksowa	Bazowa	Porty
Śródlądowe drogi wodne / Zakończone	Śródlądowe drogi wodne / Do rozbudowy	Śródlądowe drogi wodne / Planowane	



8.2. Sieć kompleksowa: Linie kolejowe, porty i terminale kolejowo-drogowe
 Sieć bazowa: Linie kolejowe (towarowe), porty i terminale kolejowo-drogowe

BE BG CZ DK DE EE IE EL ES FR HR IT CY LV LT LU HU MT NL AT PL PT RO SI SK FI SE UK



Kompleksowa		Bazowa		Kompleksowa		Bazowa		Kompleksowa		Bazowa	
Kolej konwencjonalna / Zakończona	Kolej konwencjonalna / Do rozbudowy	Kolej konwencjonalna / Planowane	Kolej dużych prędkości / Zakończona	Do rozbudowy jako kolej dużych prędkości	Kolej dużych prędkości / Planowane	Porty	Terminale kolejowo-drogowe				



8.3. Sieć kompleksowa: Linie kolejowe i porty lotnicze
 Sieć bazowa: Linie kolejowe (pasażerskie) i porty lotnicze

BE BG CZ DK DE EE IE EL ES FR HR IT CY LV LT LU HU MT NL AT PL PT RO SI SK FI SE UK



Kompleksowa	Bazowa		Kompleksowa	Bazowa		Kompleksowa	Bazowa	
		Kolej konwencjonalna / Zakończona			Kolej dużych prędkości / Zakończona			Porty lotnicze
		Kolej konwencjonalna / Do rozbudowy			Do rozbudowy jako kolej dużych prędkości			
		Kolej konwencjonalna / Planowane			Kolej dużych prędkości / Planowane			



8.4. Sieci kompleksowa i bazowa:
Drogi, porty, terminale kolejowo-drogowe i porty lotnicze

BE BG CZ DK DE EE IE EL ES FR **HR IT** CY LV LT LU HU **MT** NL AT PL PT RO SI SK FI SE UK

8



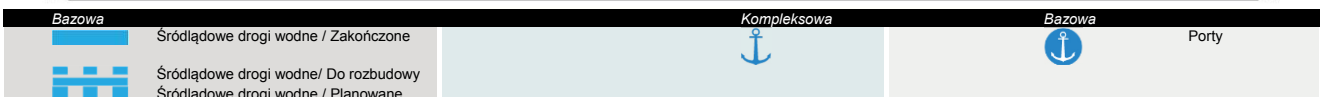
Kompleksowa	Bazowa		Kompleksowa	Bazowa		Kompleksowa	Bazowa	
		Drogi / Zakonczone			Porty			Porty lotnicze
		Drogi / Do rozbudowy			Terminale kolejowo-drogowe			
		Drogi / Planowane						



9.1. Sieci kompleksowa i bazowa:
Śródlądowe drogi wodne i porty

BE BG CZ DK DE EE IE EL ES FR HR IT CY LV LT LU HU MT NL AT PL PT RO SI SK FI SE UK

9





9.2. Sieć kompleksowa: Linie kolejowe, porty i terminale kolejowo-drogowe
 Sieć bazowa: Linie kolejowe (towarowe), porty i terminale kolejowo-drogowe

9

BE BG CZ DK DE EE IE EL ES FR HR IT CY LV LT LU HU MT NL AT PL PT RO SI SK FI SE UK

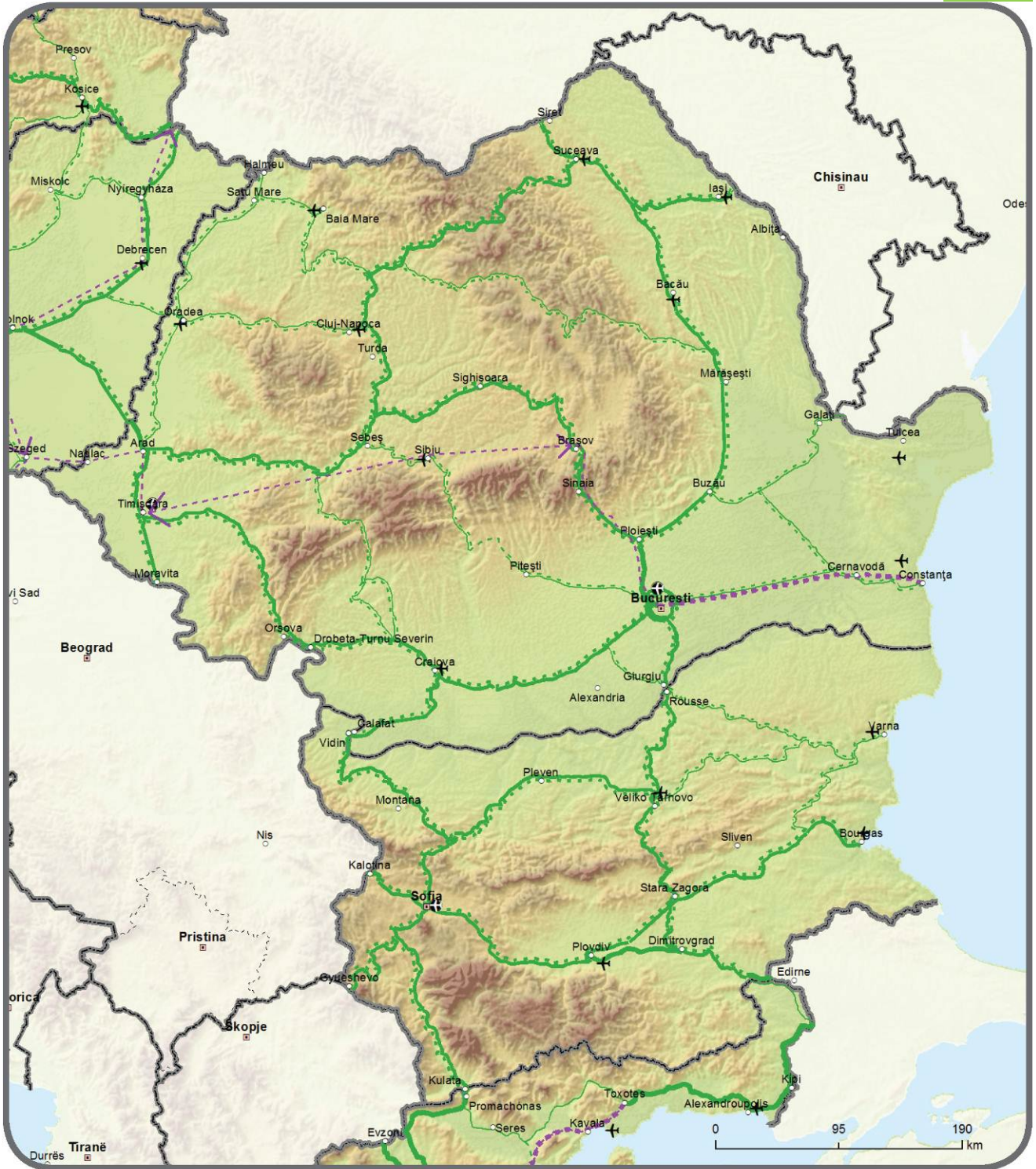


Kompleksowa		Bazowa		Kompleksowa		Bazowa		Kompleksowa		Bazowa	
Kolej konwencjonalna / Zakończona			Kolej konwencjonalna / Do rozbudowy			Kolej konwencjonalna / Planowane			Porty		
Kolej dużych prędkości / Zakończona			Kolej dużych prędkości / Do rozbudowy jako kolej dużych prędkości			Kolej dużych prędkości / Planowane			Terminale kolejowo-drogowe		



9.3. Sieć kompleksowa: Linie kolejowe i porty lotnicze
 Sieć bazowa: Linie kolejowe (pasażerskie) i porty lotnicze

BE BG CZ DK DE EE IE EL ES FR HR IT CY LV LT LU HU MT NL AT PL PT RO SI SK FI SE UK



Kompleksowa	Bazowa		Kompleksowa	Bazowa		Kompleksowa	Bazowa	
		Kolej konwencjonalna / Zakończona			Kolej dużych prędkości / Zakończona			Porty lotnicze
		Kolej konwencjonalna / Do rozbudowy			Do rozbudowy jako kolej dużych prędkości			
		Kolej konwencjonalna / Planowane			Kolej dużych prędkości / Planowane			



9.4. Sieci kompleksowa i bazowa:
Drogi, porty, terminale kolejowo-drogowe i porty lotnicze

BE BG CZ DK DE EE IE EL ES FR HR IT CY LV LT LU HU MT NL AT PL PT RO SI SK FI SE UK



		Drogi / Zakończone			Porty			Porty lotnicze
		Drogi / Do zabudowy			Terminale kolejowo-drogowe			
		Drogi / Planowane						