



UNION EUROPÉENNE

LE PARLEMENT EUROPÉEN

LE CONSEIL

Bruxelles, le 22 novembre 2013
(OR. en)

2011/0294 (COD)

PE-CONS 42/13
ADD 5

TRANS 316
ECOFIN 533
ENV 546
RECH 265
CODEC 1403

ACTES LÉGISLATIFS ET AUTRES INSTRUMENTS

Objet: RÈGLEMENT DU PARLEMENT EUROPÉEN ET DU CONSEIL sur les orientations de l'Union pour le développement du réseau transeuropéen de transport et abrogeant la décision n° 661/2010/UE



8.1. Réseau global et réseau central: voies navigables et ports

BE BG CZ DK DE EE IE EL ES FR **HR IT** CY LV LT LU HU **MT** NL AT PL PT RO SI SK FI SE UK

8



Central	Global	Central
Voies navigables / achevées		Ports
Voies navigables / à moderniser		
Voies navigables / planifiées		



8.2. Réseau global: chemins de fer, ports et terminaux rail-route (TRR)
 Réseau central: chemins de fer (fret), ports et terminaux rail-route (TRR)

BE BG CZ DK DE EE IE EL ES FR HR IT CY LV LT LU HU MT NL AT PL PT RO SI SK FI SE UK



Global	Central		Global	Central		Global	Central	
		Chemin de fer conventionnel / achevé			Chemin de fer à grande vitesse / achevé			Ports
		Chemin de fer conventionnel / à moderniser			à moderniser en chemin de fer à grande vitesse			TRR
		Chemin de fer conventionnel / planifié			Chemin de fer à grande vitesse / planifié			



8.3. Réseau global: chemins de fer et aéroports
Réseau central: chemins de fer (passagers) et aéroports

BE BG CZ DK DE EE IE EL ES FR HR IT CY LV LT LU HU MT NL AT PL PT RO SI SK FI SE UK



Global	Central		Global	Central		Global	Central	
		Chemin de fer conventionnel / achevé			Chemin de fer à grande vitesse / achevé			Aéroports
		Chemin de fer conventionnel / à moderniser			à moderniser en chemin de fer à grande vitesse			
		Chemin de fer conventionnel / planifié			Chemin de fer à grande vitesse / planifié			



8.4. Réseau global et réseau central:
routes, ports, terminaux rail-route et aéroports

BE BG CZ DK DE EE IE EL ES FR **HR IT** CY LV LT LU HU **MT** NL AT PL PT RO SI SK F



Global	Central	Global	Central	Global	Central
Route / à moderniser	Route / achevée	TRR	Ports	Aéroports	Aéroports
Route / planifiée					



9.1. Réseau global et réseau central: voies navigables et ports

BE **BG** CZ DK DE EE IE EL ES FR HR IT CY LV LT LU HU MT NL AT PL PT **RO** SI SK FI SE UK

9



Central	Global	Central
Voies navigables / achevées	Ports	Ports
Voies navigables / à moderniser		
Voies navigables / planifiées		



9.2. Réseau global: chemins de fer, ports et terminaux rail-route (TRR)
 Réseau central: chemins de fer (fret), ports et terminaux rail-route (TRR)

BE BG CZ DK DE EE IE EL ES FR HR IT CY LV LT LU HU MT NL AT PL PT RO SI SK FI SE UK

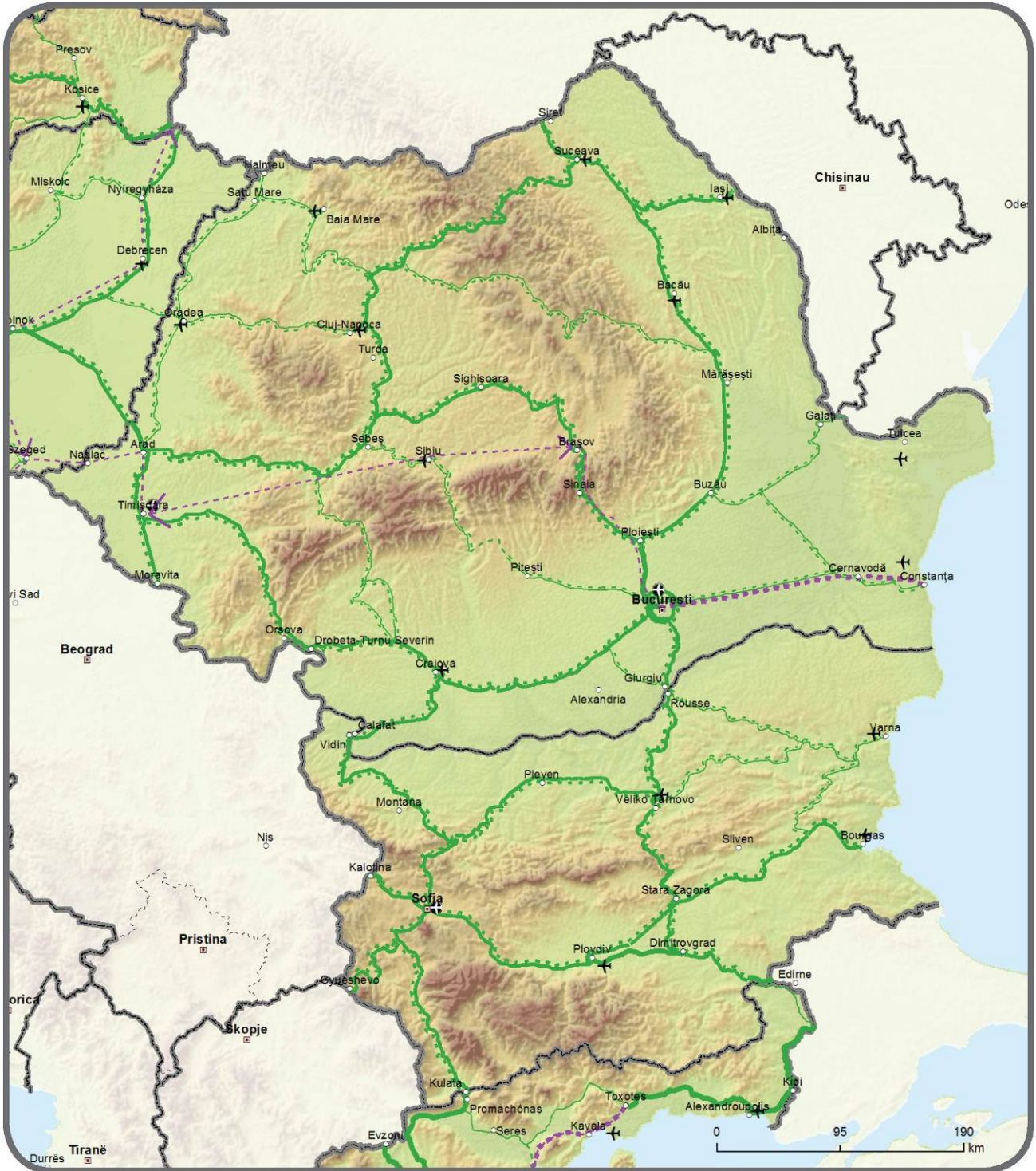


Global	Central		Global	Central		Global	Central	
		Chemin de fer conventionnel / achevé			Chemin de fer à grande vitesse / achevé			Ports
		Chemin de fer conventionnel / à moderniser			à moderniser en chemin de fer à grande vitesse			TRR
		Chemin de fer conventionnel / planifié			Chemin de fer à grande vitesse / planifié			



9.3. Réseau global: chemins de fer et aéroports
Réseau central: chemins de fer (passagers) et aéroports

BE BG CZ DK DE EE IE EL ES FR HR IT CY LV LT LU HU MT NL AT PL PT RO SI SK FI SE UK



Global	Central		Global	Central		Global	Central	
		Chemin de fer conventionnel / achevé			Chemin de fer à grande vitesse / achevé			à moderniser en chemin de fer à grande vitesse
		Chemin de fer conventionnel / à moderniser			Chemin de fer à grande vitesse / planifié			
		Chemin de fer conventionnel / planifié						
								Aéroports



9.4. Réseau global et réseau central:
routes, ports, terminaux rail-route et aéroports

BE BG CZ DK DE EE IE EL ES FR HR IT CY LV LT LU HU MT NL AT PL PT RO SI SK FI SE UK



Global	Central	Global	Central	Global	Central
Route / achevée	Route / à moderniser	Ports	TRR	Aéroports	Aéroports
Route / planifiée					