



# EUROOPAN UNIONI

EUROOPAN PARLAMENTTI

NEUVOSTO

Bryssel, 22. marraskuuta 2013  
(OR. en)

2011/0294 (COD)

PE-CONS 42/13  
ADD 5

TRANS 316  
ECOFIN 533  
ENV 546  
RECH 265  
CODEC 1403

## SÄÄDÖKSET JA MUUT VÄLINEET

Asia: EUROOPAN PARLAMENTIN JA NEUVOSTON ASETUS unionin suuntaviivoista Euroopan laajuisen liikenneverkon kehittämiseksi ja päätöksen N:o 661/2010/EU kumoamisesta



## 8.1. Kattava verkko ja ydinverkko: Sisävesiväylät ja satamat

8

BE BG CZ DK DE EE IE EL ES FR **HR IT** CY LV LT LU HU **MT** NL AT PL PT RO SI SK FI SE UK



Ydin	Kattava	Ydin
Sisävesiväylät / Valmiit		Satamat
Sisävesiväylät / Parannettavat		
Sisävesiväylät / Suunnitellut		



8.2. Kattava verkko: Rautatiet, satamat ja rautatie-/maantieterminaalit  
 Ydinverkko: Rautatiet (rahti), satamat ja rautatie-/maantieterminaalit

8

BE BG CZ DK DE EE IE EL ES FR **HR IT** CY LV LT LU HU **MT** NL AT PL PT RO SI SK FI SE UK



Kattava	Ydin		Kattava	Ydin		Kattava	Ydin	
		Tavanomaiset radat / Valmiit			Suurnopeusradat / Valmiit			Satamat
		Tavanomaiset radat / Parannettavat			Suurnopeusradoiksi parannettavat			Rautatie-/maantieterminaalit
		Tavanomaiset radat / Suunnitellut			Suurnopeusradat / Suunnitellut			



8.3. Kattava verkko: Rautatiet ja lentoasemat  
Ydinverkko: Rautatiet (matkustajat) ja lentoasemat

BE BG CZ DK DE EE IE EL ES FR **HR IT** CY LV LT LU HU **MT** NL AT PL PT RO SI SK FI SE UK



Kattava	Ydin	Tavanomaiset radat / Valmiit	Kattava	Ydin	Suomopeusradat / Valmiit	Kattava	Ydin	Lentoasemat
		Tavanomaiset radat / Parannettavat			Suomopeusradoiksi parannettavat			
		Tavanomaiset radat / Suunnitellut			Suomopeusradat / Suunnitellut			



8.4. Kattava verkko ja ydinverkko:  
Maantiet, satamat, rautatie-/maantieterminaalit ja lentoasemat

BE BG CZ DK DE EE IE EL ES FR HR IT CY LV LT LU HU MT NL AT PL PT RO SI SK FI SE UK



Kattava	Ydin	Kattava	Ydin	Kattava	Ydin
					Lentoasemat

Maantiet / Valmiit  
 Maantiet /  
 Parannettavat  
 Maantiet /  
 Suunnitellut



9.1. Kattava verkko ja ydinverkko:  
Sisävesiväylät ja satamat

BE BG CZ DK DE EE IE EL ES FR HR IT CY LV LT LU HU MT NL AT PL PT RO SI SK FI SE UK



Ydin	Kattava	Ydin	Satamat
Sisävesiväylät / Valmiit			
Sisävesiväylät / Parannettavat			
Sisävesiväylät / Suunnitellut			



9.2. Kattava verkko: Rautatiet, satamat ja rautatie-/maantieterminaalit  
 Ydinverkko: Rautatiet (rahti), satamat ja rautatie-/maantieterminaalit

BE BG CZ DK DE EE IE EL ES FR HR IT CY LV LT LU HU MT NL AT PL PT RO SI SK FI SE UK

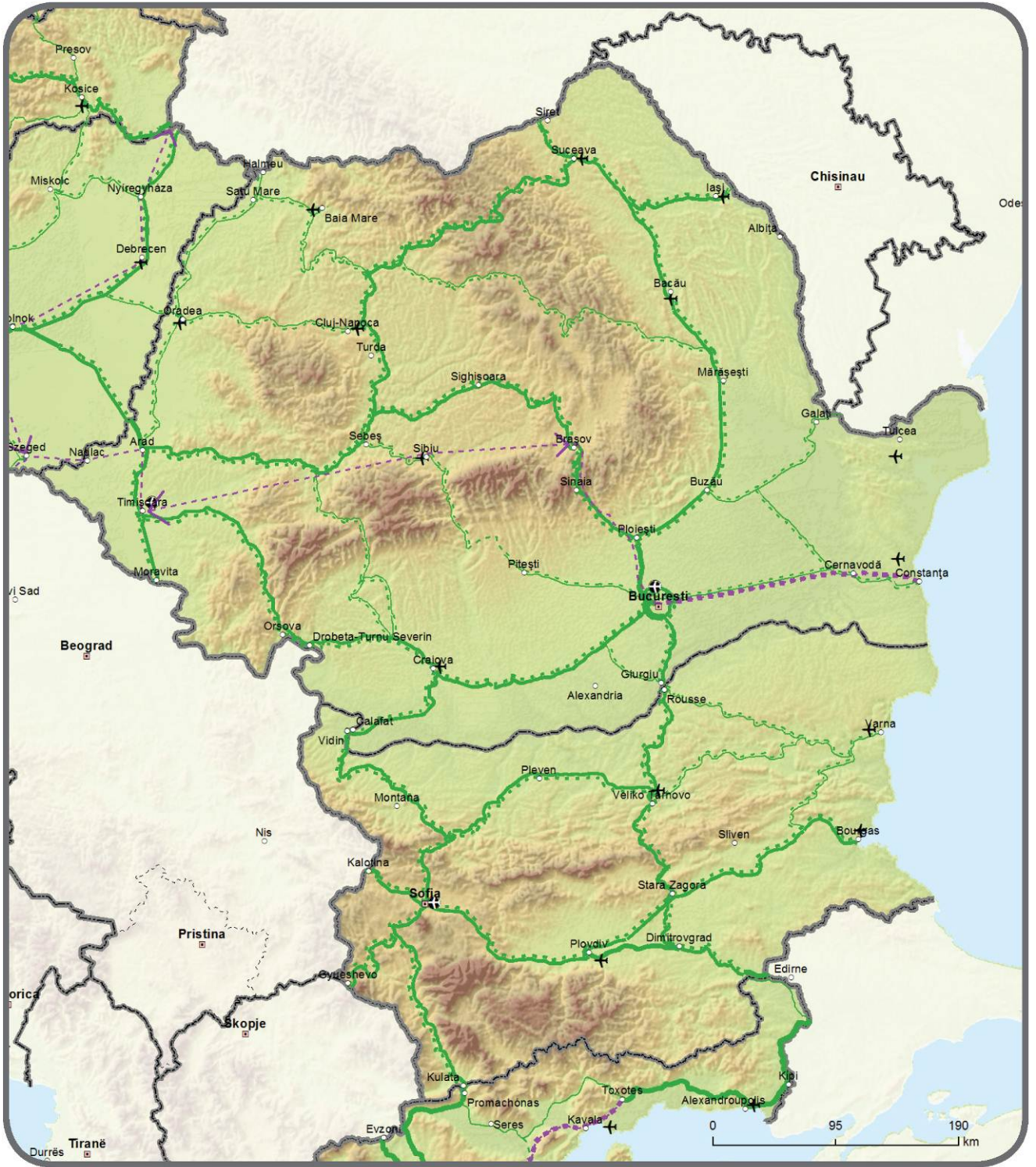


Kattava	Ydin		Kattava	Ydin		Kattava	Ydin	
		Tavanomaiset radat / Valmiit			Suurnopeusradat / Valmiit			Satamat
		Tavanomaiset radat / Parannettavat			Suurnopeusradoiksi parannettavat			Rautatie-/maantieterminaalit
		Tavanomaiset radat / Suunnitellut			Suurnopeusradat / Suunnitellut			



9.3. Kattava verkko: Rautatiet ja lentoasemat  
Ydinverkko: Rautatiet (matkustajat) ja lentoasemat

BE BG CZ DK DE EE IE EL ES FR HR IT CY LV LT LU HU MT NL AT PL PT RO SI SK FI SE UK



Kattava	Ydin	Tavanomaiset radat / Valmiit	Kattava	Ydin	Suunopeusradat / Valmiit	Kattava	Ydin	Lentoasemat
		Tavanomaiset radat / Valmiit			Suunopeusradat / Valmiit			Lentoasemat
		Tavanomaiset radat / Parannettavat			Suunopeusradoiksi parannettavat			
		Tavanomaiset radat / Suunnitellut			Suunopeusradat / Suunnitellut			



9.4. Kattava verkko ja ydinverkko:  
Maantiet, satamat, rautatie-/maantieterminaalit ja lentoasemat

BE BG CZ DK DE EE IE EL ES FR HR IT CY LV LT LU HU MT NL AT PL PT RO SI SK FI SE UK

9



Kattava		Ydin		Kattava		Ydin		Kattava		Ydin	
		Maantiet / Valmiit	Maantiet / Parannettavat	Satamat	Rautatie-/maantieterminaalit			Lentoasemat			
			Suunnitellut								