



EUROPÄISCHE UNION

DAS EUROPÄISCHE PARLAMENT

DER RAT

Brüssel, den 22. November 2013
(OR. en)

2011/0294 (COD)

PE-CONS 42/13
ADD 5

TRANS 316
ECOFIN 533
ENV 546
RECH 265
CODEC 1403

GESETZGEBUNGSAKTE UND ANDERE RECHTSINSTRUMENTE

Betr.: VERORDNUNG DES EUROPÄISCHEN PARLAMENTS UND DES RATES
über Leitlinien der Union für den Aufbau eines transeuropäischen
Verkehrsnetzes und zur Aufhebung des Beschlusses Nr. 661/2010/EU



8.1. Gesamt- und Kernnetz:
Binnenwasserstraßen und -häfen

BE BG CZ DK DE EE IE EL ES FR HR IT CY LV LT LU HU MT NL AT PL PT RO SI SK FI SE UK



Kernnetz		Gesamtnetz	Kernnetz	
	Binnenwasserstraßen / beendet			Hafen
	Binnenwasserstraßen / auszubauen			
	Binnenwasserstraßen / geplant			



8.2. Gesamtnetz: Eisenbahnstrecken, Häfen und Schienen-Straßen-Terminals (RRT)
 Kernnetz: Eisenbahnstrecken (Güterverkehr) Häfen und Schienen-Straßen-Terminals (RRT)

BE BG CZ DK DE EE IE EL ES FR HR IT CY LV LT LU HU MT NL AT PL PT RO SI SK FI SE UK



Gesamtnetz		Kernnetz	Gesamtnetz		Kernnetz	Gesamtnetz		Kernnetz	
	konventionelle Eisenbahnstrecke / beendet			konventionelle Eisenbahnstrecke / auszubauen			Hochgeschwindigkeitsbahnstrecke / beendet		Hafen
	konventionelle Eisenbahnstrecke / geplant			zur Hochgeschwindigkeitsbahnstrecke auszubauen			RRT		RRT
	konventionelle Eisenbahnstrecke / geplant			Hochgeschwindigkeitsbahnstrecke / geplant					



8.3. Gesamtnetz: Eisenbahnstrecken und Flughäfen
 Kernnetz: Eisenbahnstrecken (Personenverkehr) und Flughäfen

BE BG CZ DK DE EE IE EL ES FR HR IT CY LV LT LU HU MT NL AT PL PT RO SI SK FI SE UK



Gesamtnetz	Kernnetz	Gesamtnetz	Kernnetz	Gesamtnetz	Kernnetz
	konventionelle Eisenbahnstrecke / beendet		Hochgeschwindigkeitsbahnstrecke / beendet		Flughafen
	konventionelle Eisenbahnstrecke / auszubauen		zur Hochgeschwindigkeitsbahnstrecke auszubauen		
	konventionelle Eisenbahnstrecke / geplant		Hochgeschwindigkeitsbahnstrecke / geplant		



8.4. Gesamt- und Kernnetz: Straßen, Häfen, Schienen-Straßen-Terminals und Flughäfen

8

BE BG CZ DK DE EE IE EL ES FR **HR IT** CY LV LT LU HU **MT** NL AT PL PT RO SI SK FI SE UK



Gesamtnetz	Kernnetz	Gesamtnetz	Kernnetz	Gesamtnetz	Kernnetz
Straße / auszubauen	Straße / beendet				Flughafen
Straße / geplant			RRT		



9.1. Gesamt- und Kernnetz:
Binnenwasserstraßen und -häfen

BE BG CZ DK DE EE IE EL ES FR HR IT CY LV LT LU HU MT NL AT PL PT RO SI SK FI SE UK



Kernnetz		Gesamtnetz	Kernnetz	
	Binnenwasserstraße / beendet			Hafen
	Binnenwasserstraße / auszubauen			
	Binnenwasserstraße / geplant			



9.2. Gesamtnetz: Eisenbahnstrecken, Häfen und Schienen-Straßen-Terminals (RRT)
 Kernnetz: Eisenbahnstrecken (Güterverkehr), Häfen und Schienen-Straßen-Terminals (RRT)

BE BG CZ DK DE EE IE EL ES FR HR IT CY LV LT LU HU MT NL AT PL PT RO SI SK FI SE UK

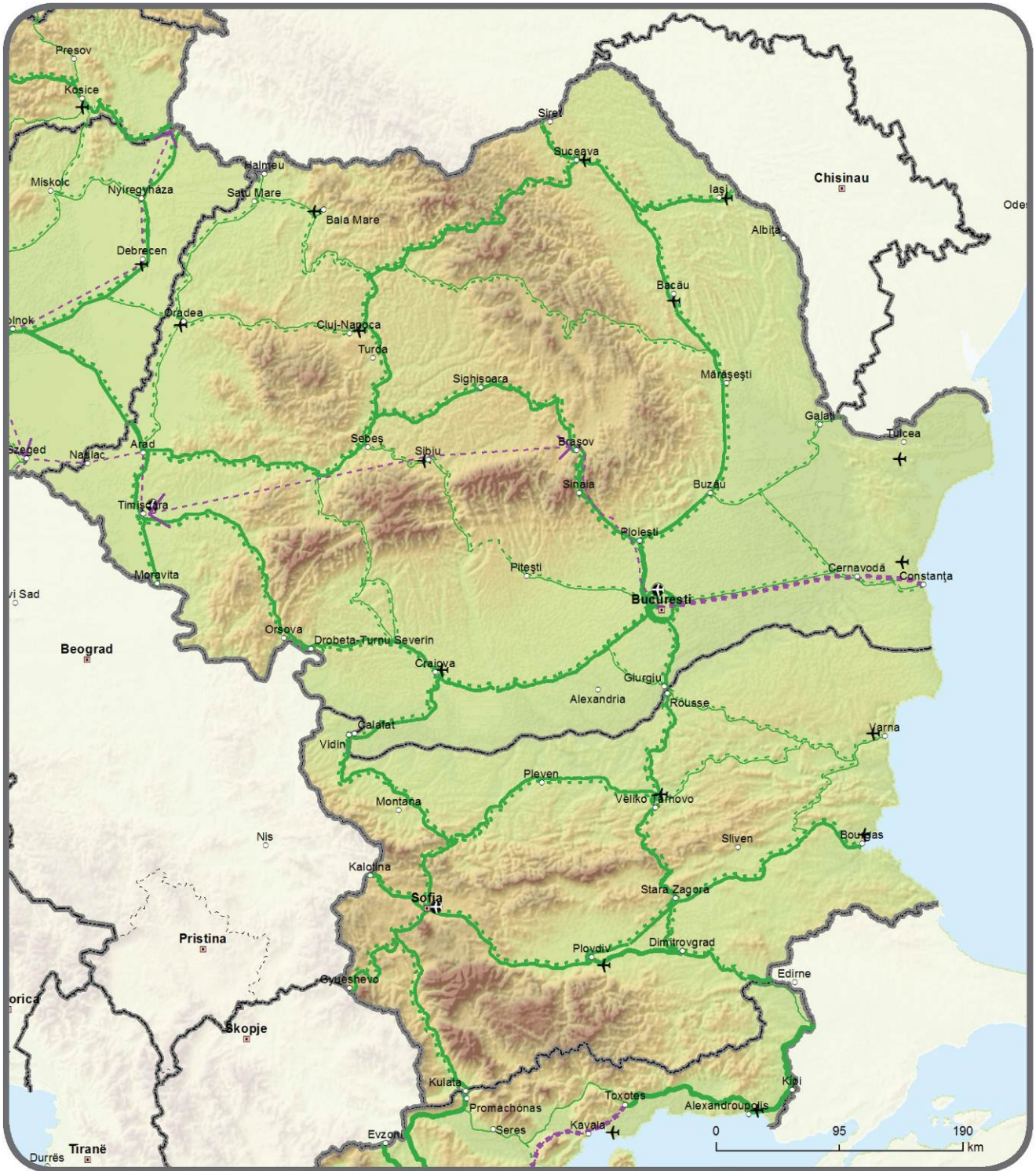


Gesamtnetz	Kernnetz	Gesamtnetz	Kernnetz	Gesamtnetz	Kernnetz
konventionelle Eisenbahnstrecke / beendet	konventionelle Eisenbahnstrecke / beendet	konventionelle Eisenbahnstrecke / auszubauen	Hochgeschwindigkeitsbahnstrecke / beendet	Hafen	Hafen
		konventionelle Eisenbahnstrecke / geplant	zur Hochgeschwindigkeitsbahnstrecke auszubauen		
			Hochgeschwindigkeitsbahnstrecke / geplant	RRT	RRT



9.3. Gesamtnetz: Eisenbahnstrecken und Flughäfen
Kernnetz: Eisenbahnstrecken (Personenverkehr) und Flughäfen

BE BG CZ DK DE EE IE EL ES FR HR IT CY LV LT LU HU MT NL AT PL PT RO SI SK FI SE UK



Gesamtnetz		Kernnetz	Gesamtnetz		Kernnetz	Gesamtnetz		Kernnetz
		konventionelle Eisenbahnstrecke / beendet			Hochgeschwindigkeitsbahnstrecke / beendet			Flughafen
		konventionelle Eisenbahnstrecke / auszubauen			zur Hochgeschwindigkeitsbahnstrecke auszubauen			
		konventionelle Eisenbahnstrecke / geplant			Hochgeschwindigkeitsbahnstrecke / geplant			



9.4. Gesamt- und Kernnetz:
Straßen, Häfen, Schienen-Straßen-Terminals und Flughäfen

BE BG CZ DK DE EE IE EL ES FR HR IT CY LV LT LU HU MT NL AT PL PT RO SI SK FI SE UK



Gesamtnetz	Kernnetz	Gesamtnetz	Kernnetz	Gesamtnetz	Kernnetz

Straße / beendet Hafen
 Straße / auszubauen RRT
 Straße / geplant

Flughafen