



ЕВРОПЕЙСКИ СЪЮЗ

ЕВРОПЕЙСКИ ПАРЛАМЕНТ

СЪВЕТ

Брюксел, 22 ноември 2013 г.
(OR. en)

2011/0294 (COD)

PE-CONS 42/13
ADD 5

TRANS 316
ECOFIN 533
ENV 546
RECH 265
CODEC 1403

ЗАКОНОДАТЕЛНИ АКТОВЕ И ДРУГИ ПРАВНИ ИНСТРУМЕНТИ

Относно: РЕГЛАМЕНТ НА ЕВРОПЕЙСКИЯ ПАРЛАМЕНТ И НА СЪВЕТА
относно насоките на Съюза за развитието на трансевропейската
транспортна мрежа и за отмяна на Решение № 661/2010/ЕС



8.1. Широкообхватна и основна мрежа:
Вътрешноводни пътища и пристанища

BE BG CZ DK DE EE IE EL ES FR HR IT CY LV LT LU HU MT NL AT PL PT RO SI SK FI SE UK



Основна	Широкообхватна	Основна
Вътрешноводни пътища / завършени		Пристанища
Вътрешноводни пътища / за модернизация		
Вътрешноводни пътища / планирани		



8.2. Широкообхватна мрежа: Железници, пристанища и железопътни-пътни терминали (ЖПТ)
 Основна мрежа: Железници (товари), пристанища и железопътни-пътни терминали (ЖПТ)

BE BG CZ DK DE EE IE EL ES FR HR IT CY LV LT LU HU MT NL AT PL PT RO SI SK FI SE UK



Широкообхватна	Основна	Конвенционален железен път / завършен	Широкообхватна	Основна	Високоскоростен железен път / завършен	Широкообхватна	Основна	Пристанища
		Конвенционален железен път / за модернизация			Високоскоростен железен път / за модернизация			ЖПТ
		Конвенционален железен път / планиран			Високоскоростен железен път / планиран			ЖПТ



8.3. Широкообхватна мрежа: Железници и летища
 Основна мрежа: Железници (пътници) и летища

BE BG CZ DK DE EE IE EL ES FR HR IT CY LV LT LU HU MT NL AT PL PT RO SI SK FI SE UK



Широкообхватна	Основна	Конвенционален железен път / завършен	Широкообхватна	Основна	Високоскоростен железен път / завършен	Широкообхватна	Основна	Летища
		Конвенционален железен път / завършен			Високоскоростен железен път / завършен			
		Конвенционален железен път / за модернизация			За модернизация до високоскоростен железен път			
		Конвенционален железен път / планиран			Високоскоростен железен път / планиран			



8.4. Широкообхватна и основна мрежа:
Автомобилни пътища, пристанища, железопътни-пътни терминали и летища

8

BE BG CZ DK DE EE IE EL ES FR HR IT CY LV LT LU HU MT NL AT PL PT RO SI SK FI



Широкообхватна	Основна	Автомобилен път / завършен	Широкообхватна	Основна	Пристанища	Широкообхватна	Основна	Летища



9.1. Широкообхватна и основна мрежа:
Вътрешноводни пътища и пристанища

BE BG CZ DK DE EE IE EL ES FR HR IT CY LV LT LU HU MT NL AT PL PT RO SI SK FI SE UK

9



Основна	Широкообхватна	Основна
Вътрешноводни пътища / завършени		Пристанища
Вътрешноводни пътища / за модернизация		
Вътрешноводни пътища / планирани		



9.2. Широкообхватна мрежа: Железници, пристанища и железопътни-пътни терминали (ЖПТ)
 Основна мрежа: Железници (товари), пристанища и железопътни-пътни терминали (ЖПТ)

BE BG CZ DK DE EE IE EL ES FR HR IT CY LV LT LU HU MT NL AT PL PT RO SI SK FI SE UK

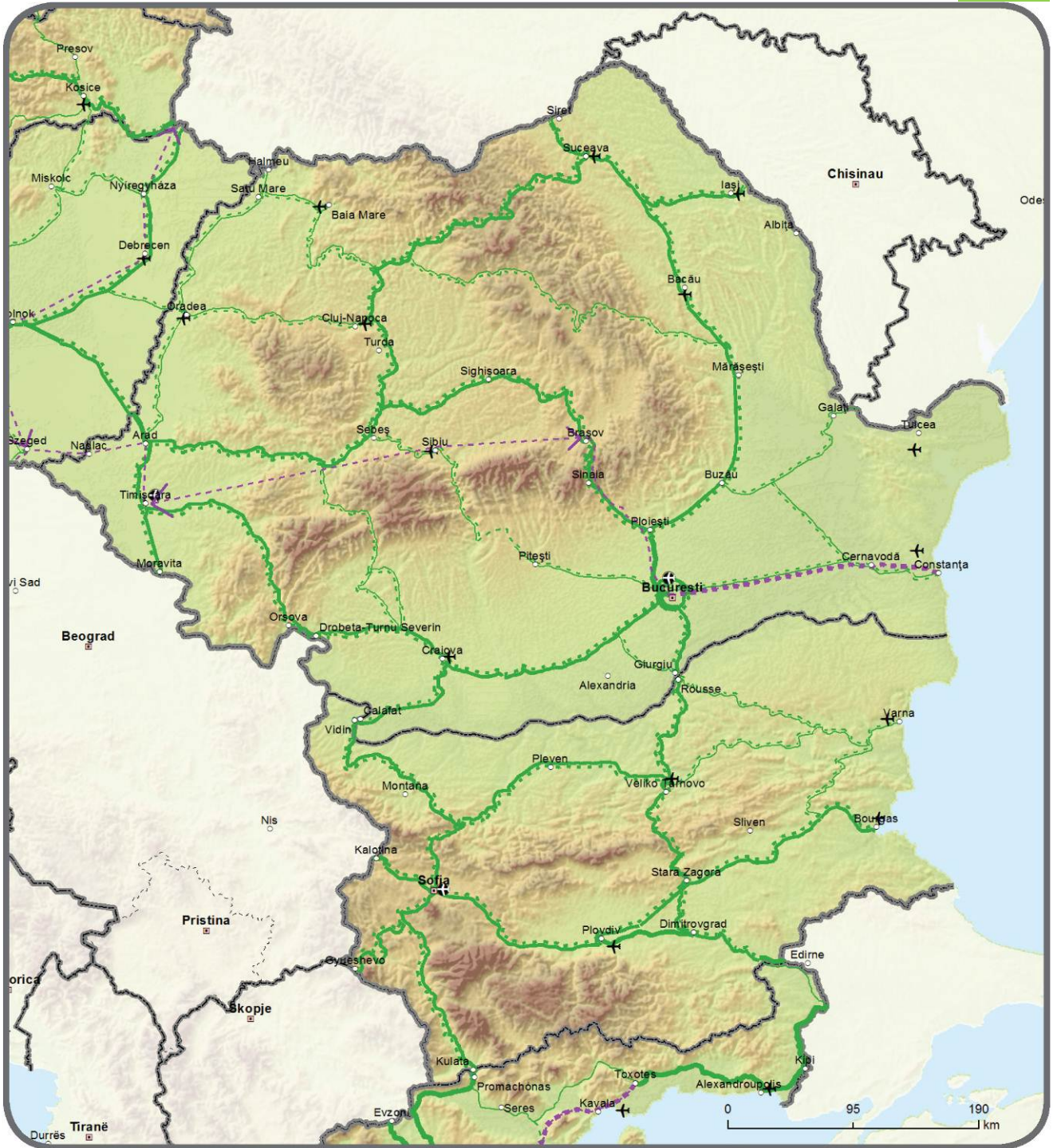


Широкообхватна	Основна	Конвенционален железен път / завършен	Широкообхватна	Основна	Високоскоростен железен път / завършен	Широкообхватна	Основна	Пристанища
		Конвенционален железен път / за модернизация			Високоскоростен железен път / за модернизация			ЖПТ
		Конвенционален железен път / планиран			Високоскоростен железен път / планиран			Пристанища



9.3. Широкообхватна мрежа: Железници и летища
 Основна мрежа: Железници (пътници) и летища

BE BG CZ DK DE EE IE EL ES FR HR IT CY LV LT LU HU MT NL AT PL PT RO SI SK FI SE UK



Широкообхватна	Основна	Конвенционален железен път / завършен	Широкообхватна	Основна	Високоскоростен железен път / завършен	Широкообхватна	Основна	Летища
		Конвенционален железен път / завършен			Високоскоростен железен път / завършен			
		Конвенционален железен път / за модернизация			За модернизация до високоскоростен железен път			
		Конвенционален железен път / планиран			Високоскоростен железен път / планиран			



9.4. Широкообхватна и основна мрежа:
Автомобилни пътища, пристанища, железопътни-пътни терминали и летища

BE BG CZ DK DE EE IE EL ES FR HR IT CY LV LT LU HU MT NL AT PL PT RO SI SK FI



Широкообхватна	Основна	Автомобилен път / завършен	Широкообхватна	Основна	Пристанища	Широкообхватна	Основна	Летища
		Автомобилен път / за модернизация			ЖПТ			
		Автомобилен път / планиран						